

## Investment Strategy

### สรุปภาพรวมตลาด:

- รายงาน CPI สหรัฐใน ม.ค. เร่งตัว 6.4% yoy สูงกว่าที่นักวิเคราะห์คาดว่าจะระดับ 6.2% ด้าน CPI พื้นฐานเร่งตัว 5.6% yoy สูงกว่าที่นักวิเคราะห์คาดว่าจะระดับ 5.5% สะท้อนเงินเฟ้อสหรัฐยังเร่งตัวในระดับสูง บ่งชี้ว่าเฟดน่าจะยังอยู่บนเส้นทางการขึ้นดอกเบี้ย
- S&P 500 ปรับตัวลงเล็กน้อย -0.03% ต่อบริษัทความกังวลเงินเฟ้อ และถูกกดดันจากความเห็นเจ้าหน้าที่เฟด Harker และ Williams ที่ระบุว่าเฟดจำเป็นต้องให้ความสำคัญกับการควบคุมเงินเฟ้อมากกว่าความเสี่ยงของการเติบโตทางเศรษฐกิจ ขณะที่ Nasdaq ปิดในแดนบวก +0.57% โดยได้แรงหนุนจากการพุ่งขึ้นของหุ้นกลุ่มเทคโนโลยี
- ราคา น้ำมัน WTI -1.4% หลัง ก.พลังงานสหรัฐเผยแพร่ปริมาณน้ำมัน 26 ล้านบาร์เรลจากคลังสำรองทางยุทธศาสตร์ (SPR) แม้ปริมาณน้ำมันในคลังจะอยู่ที่ระดับต่ำสุดนับตั้งแต่ปี 1983 ก็ตาม
- วานนี้รัฐบาลญี่ปุ่นสร้างเซอร์ไพรส์ตลาดประกาศเสนอชื่อ Kazuo Ueda อดีตสมาชิกคณะกรรมการนโยบายธนาคารแห่งประเทศไทยขึ้นเป็นประธาน BOJ เข้ารับตำแหน่งต่อจาก Haruhiko Kuroda ที่จะสิ้นสุดวาระในวันที่ 8 เม.ย. นี้ ด้านนักลงทุนคาดว่า การเปลี่ยนแปลงข้างต้นอาจตามมาด้วยนโยบายการเงินที่เข้มงวดมากขึ้น
- แนวโน้มตลาดหุ้นไทยในช่วงนี้ยังเป็นการ sideway down ต่อ จากงบไตรมาส 4/22 ของหลายบริษัทที่ออกมาต่ำกว่าที่ตลาดคาด ทำให้เกิด sentiment เชิงลบต่อตลาดหุ้นไทย นอกจากนี้เงินบาทที่มีแนวโน้มอ่อนค่าในช่วงที่ผ่านมา บวกกับการขายต่อเนื่องของนักลงทุนต่างชาติ (รวมมูลค่า 21,615 ล้านบาท MTD) ก็เป็นอีกปัจจัยกดดันตลาดหุ้นไทย ทำให้เรามองว่าในช่วงสั้นนี้อาจเข้าลงทุนในกลุ่ม defensive กลุ่มที่มีปันผลสูง หรือซื้อสะสมในหุ้นที่ลงมาอีกแล้วแต่ยังมีพื้นฐานดีอยู่ โดยงบไตรมาส 4/22 ที่จะเริ่มออกมากในสัปดาห์หน้าอาจทำให้ตลาดเกิดความผันผวนได้ (งบไตรมาส 4/22 ที่คาดว่าจะประกาศในวันนี้คือ DELTA KEX และ OR) ขณะที่อีกประเด็นที่ควรติดตามคือ การประกาศตัวเลข GDP ไทยในวันศุกร์ วันนี้เราแนะนำ **STEC BH CPN MC**

## Fundamental Stock

- **SINGER** : กำไรสุทธิใน 4Q22 อยู่ที่ 193 ล้านบาท (-8% yoy, -28% qoq) ต่ำกว่าคาดการณ์ของเรา และ Bloomberg Consensus ที่ 41%/23% เนื่องจาก Credit Cost ที่สูงขึ้น โดยสิ้นสุดมาตรการพักชำระหนี้ช่วงโควิด NPL เพิ่มขึ้นสู่ระดับ 4.9% จาก 3.9% ในไตรมาส 3Q22 คาดว่าต้องใช้เวลาอย่างน้อย 6 เดือนก่อนจะกลับมาเป็นปกติ เราปรับลดคาดการณ์ EPS ปี FY23-24F ลง 20-22% เนื่องจาก 1) ต้นทุนสินเชื่อสูงขึ้น 2) ดอกเบี้ยจ่ายสูงขึ้น 3) รายได้จากดอกเบี้ยลดลง คงคำแนะนำ "ขาย" และปรับลดราคาเป้าหมายจาก 30 เป็น 23 บาท
- **STEC** : ประเมินการกำไรจากการดำเนินงานปกติ 255 ล้านบาท (+63% yoy, +84% qoq) ใน 4Q22 และคาดว่าจะได้รับผลดีจากการเลือกตั้งเนื่องจากเราคาดว่าพรรคภูมิใจที่มีหัวหน้าพรรคเป็นลูกชายของผู้ก่อตั้งบริษัทจะเป็นพรรคร่วมรัฐบาลสมัยหน้า คงคำแนะนำ "ซื้อ" ที่ราคาเป้าหมายเดิม 16.60 บาท
- **Financial Service** : ธปท. ออกแนวทางการแก้ปัญหาหนี้ครัวเรือนอย่างยั่งยืน โดยมีเป้าหมายลดหนี้ครัวเรือนต่อจีดีพีให้เหลือ 80% ในระยะกลาง (c.88% ใน 3Q22) ซึ่งนำมาสู่การคุมเข้มการปล่อยสินเชื่อที่มากขึ้น ทั้งนี้คาดว่า ธปท. จะออกกฎเกณฑ์ใดในไตรมาส 2Q-4Q23F ซึ่งในมุมมองของเรา มองว่ายังไม่มีความกระทบจนกว่าจะมีการเปิดเผยรายละเอียดที่ครบถ้วนกว่านี้ อย่างไรก็ตาม มาตรการข้างต้นนับเป็น Regulatory risk ที่สำคัญในอีก 3-5 ปีข้างหน้า โดยเฉพาะกลุ่ม Non-Bank ที่ปล่อยสินเชื่อรายย่อยมากกว่ากลุ่มแบงก์ คงมุมมอง Overweight สำหรับธนาคารและ Neutral สำหรับสินเชื่อเพื่อผู้บริโภค หุ้น Top Pick : BBL, SCB และ KKP
- **CGS-CIMB** : ตัวเลขทางเศรษฐกิจที่ควรติดตาม
  - 15 ก.พ. : สหรัฐประกาศตัวเลข Empire Manufacturing เดือน ก.พ. จากเดือนก่อนหน้าที่ -32.9
  - 15 ก.พ. : สหรัฐประกาศตัวเลข Industrial Production MoM เดือน ม.ค. จากเดือนก่อนหน้าที่ -0.70%
  - 16 ก.พ. : สหรัฐประกาศตัวเลข Building Permits เดือน ม.ค. จากเดือนก่อนหน้าที่ 1.33 ล้านยูนิต
  - 16 ก.พ. : สหรัฐประกาศตัวเลข Housing Starts เดือน ม.ค. จากเดือนก่อนหน้าที่ 1.382 ล้านยูนิต
  - 17 ก.พ. : ไทยประกาศตัวเลข GDP YoY ไตรมาส4/22 จากไตรมาสก่อนหน้าที่ 4.50%
  - 21 ก.พ. : สหรัฐประกาศตัวเลข Existing Home Sales เดือน ม.ค. จากเดือนก่อนหน้าที่ 4.02 ล้านยูนิต
  - 23 ก.พ. : ไทยประกาศตัวเลข Customs Exports YoY เดือน ม.ค. จากเดือนก่อนหน้าที่ -14.60%

## Market Summary

Market Data	Close	Chg	Chg (%)
SET Index	1,652.76	-12.13	-0.73%
High	1,669.71	4.82	0.29%
Low	1,648.74	-16.15	-0.97%
SET 50 Index	986.08	-4.89	-0.49%
SET 100 Index	2,219.48	-13.58	-0.61%
MAI Index	591.10	-9.73	-1.62%
Volume (m share)	18,274.31		
Value (Btmn)	70,518.69		
P/E (x)	18.25		
DOW JONES	34,089.27	-156.66	-0.46%
NASDAQ	11,960.15	68.36	0.57%
FTSE100	7,953.85	6.25	0.08%
JAPAN	27,602.77	175.45	0.64%
HONG KONG	21,113.76	-50.66	-0.24%
KOREA	2,465.64	12.94	0.53%
SINGAPORE	3,318.20	-6.50	-0.20%
MALAYSIA	1,483.97	8.80	0.60%
CHINA	3,293.28	9.12	0.28%
PHILIPPINES	6,791.24	-47.52	-0.69%
VIETNAM	1,038.64	-5.06	-0.48%
INDONESIA	6,941.86	41.71	0.60%
INDIA	61,032.26	600.42	0.99%
SET Daily Trading (THB m)	Buy	Sell	Net
Local Institutions	4,587.43	6,424.39	-1,836.96
Proprietary Trading	4,973.84	4,699.47	274.37
Foreign Investors	34,308.43	34,972.50	-664.07
Local Individuals	26,648.98	24,422.34	2,226.64
Bond Trading - Net (THB m)	Short-term (TTM<1Y)	Long-term (TTM>1Y)	Total
Asset Mgmt. Companies	40,616.72	260.48	40,877.20
Domestic Companies	1,160.49	490.08	1,650.57
Foreign Companies	97.17	-1,639.91	-1,542.74
Total Trading Value	70,687.42	11,480.42	82,167.84
Fixed Income	Close	Chg	Chg (%)
U.S. Bond Yield - 10Y (%)	3.74	0.06	1.76%
Commodities			
WTI Crude (Nymex) (US\$/bbl)	79.06	-1.08	-1.35%
Brent Crude (US\$/bbl)	85.58	-1.03	-1.19%
Singapore GRM (US\$/bbl)	5.88	0.51	9.50%
Newcastle Coal Spot (US\$/ton)	219.50	-1.50	-0.68%
Gold Spot (Comex) (US\$/oz)	1,854.00	2.10	0.11%
Baltic Dry Index	563.00	-53.00	-8.60%
CURRENCY			
USD/THB	33.88	0.15	0.44%
USD/JPY	133.06	0.64	0.49%
EUR/USD	1.07	0.00	0.11%

Source : Aspen, Bloomberg, TheBMA, Datastream

## Technical Pick

**กลยุทธ์** : แนวโน้มในระยะสั้นยังมีความเสี่ยงในการปรับตัวลดลงไปทดสอบแนวรับถัดไปที่ 1640 โดยมีแนวต้านที่ 1660

### TLI

แนวรับ : 14.00 และ 13.80  
แนวต้าน : 14.50 และ 14.70  
STOP LOSS ถ้าราคาหุ้นปิดต่ำกว่า 13.40

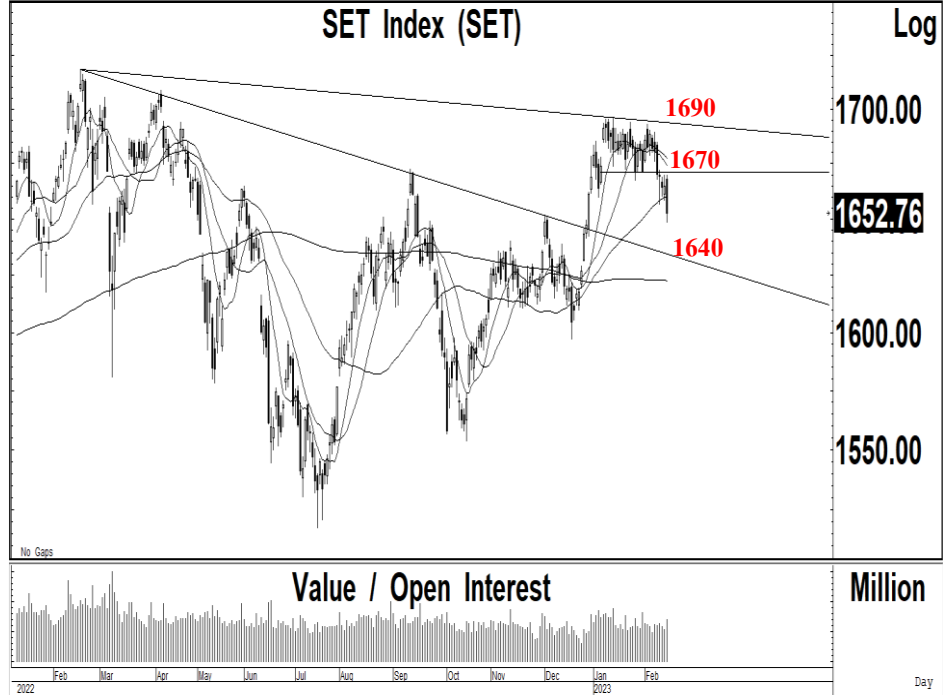
### EPG

แนวรับ : 8.85 และ 8.70  
แนวต้าน : 9.20 และ 9.40  
STOP LOSS ถ้าราคาหุ้นปิดต่ำกว่า 8.60

## Technical highlights

**SET Index : ชื่อที่แนวรับสำคัญ 1640 แนวต้าน 1660**

ทิศทางตลาด : SET Index ปิดที่ 1,652.76 จุด ลดลง 12.13 จุด มูลค่าการซื้อขาย 70,518 ล้านบาท ตลาดหุ้นไทยเมื่อวานปรับตัวลดลงเกิดสัญญาณขายทางเทคนิคหลังจากปรับตัวลดลงหลุดแนวรับสำคัญที่ 1665 ลงไป ทำให้แนวโน้มในระยะสั้นยังมีโอกาสปรับตัวลดลงต่อเนื่องไปทดสอบแนวรับถัดไปที่ 1640



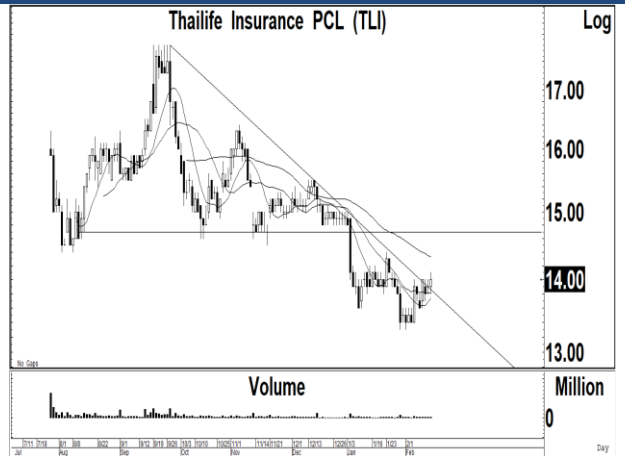
**Daily:** ปรับตัวลดลงเกิดสัญญาณขายทางเทคนิคลงไปทดสอบแนวรับที่ 1650 หลังจากฟื้นตัวกลับขึ้นไปทดสอบแนวต้านที่ 1670 หลังจากปรับตัวลดลงเกิดสัญญาณขายทางเทคนิคหลุดแนวรับสำคัญที่ 1665-1670 ลงไป ทำให้แนวโน้มหลักยังมีความเสี่ยงในการปรับตัวลดลงไปทดสอบแนวรับถัดไปที่ 1640 เป็นจังหวะในการเข้าซื้อ โดยมีแนวต้านสำคัญที่ 1670 ถ้าสามารถฟื้นตัวกลับขึ้นไป จะมีโอกาสปรับตัวเพิ่มขึ้นไปทดสอบแนวต้านที่ 1690

**กลยุทธ์ :** SET Index ปรับตัวลดลงเกิดสัญญาณขายทางเทคนิคที่แนวต้าน 1665-1670 ลงไปทดสอบแนวรับที่ 1650 ทำให้แนวโน้มในระยะสั้นยังมีความเสี่ยงในการปรับตัวลดลงไปทดสอบแนวรับถัดไปที่ 1640 โดยมีแนวต้านที่ 1660

Most Active Value:		แนวรับ	แนวต้าน
<b>GUNKUL</b>	สัญญาขาย แนวรับ 4.14 ถ้าหลุดแนวรับถัดไป 3.94 แนวต้าน 4.40	4.14 / 3.94	4.30 / 4.40
<b>AOT</b>	แนวโน้มลงทดสอบ 70.00 แนวต้าน 72.50	71.00 / 70.00	72.50 / 73.00
<b>PTTGC</b>	เคลื่อนไหวในกรอบ 50.00-52.00	50.50 / 50.00	51.50 / 52.00
<b>DELTA</b>	แนวรับสำคัญ 880 ถ้าหลุดแนวรับถัดไป 840 แนวต้าน 900	880 / 840	900 / 910
<b>JMT</b>	แนวรับสำคัญ 50.00 ถ้าหลุดแนวรับถัดไป 48.50 และ 47.50 แนวต้าน 52.00	50.00 / 48.50	51.50 / 52.00
<b>PTT</b>	ชื่อที่แนวรับ 32.50 แนวต้าน 33.50	32.75 / 32.50	33.00 / 33.50
<b>ADVANC</b>	แนวรับ 204 แนวต้าน 210	204 / 202	210 / 212
<b>SINGER</b>	สัญญาขาย แนวโน้มลงทดสอบ 20.00 และ 18.00 แนวต้าน 22.00	20.50 / 20.00	21.40 / 22.00
<b>PTTEP</b>	แนวรับ 160 แนวต้าน 165 และ 167	160 / 158	164 / 165
<b>BBL</b>	แนวโน้มขึ้นทดสอบ 168 แนวรับ 160	162 / 160	166 / 168

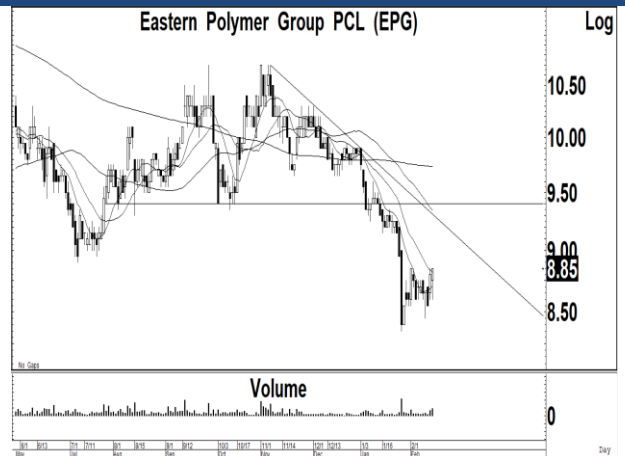
## Thailife Insurance (TLI TB; THB 14.00) – ชื้อ

- แนวรับ : 14.00 และ 13.80
- แนวต้าน : 14.50 และ 14.70
- ราคาหุ้นปรับตัวเพิ่มขึ้นเกิดสัญญาณฟื้นตัวทางเทคนิค พร้อมด้วยปริมาณการซื้อขายที่เพิ่มสูงขึ้น หลังจากปรับตัวเพิ่มขึ้นทะลุผ่านแนวโน้มขาลงขึ้นไป ทำให้แนวโน้มในระยะสั้นยังมีโอกาสปรับตัวเพิ่มขึ้นต่อเนื่อง
- MACD ปรับตัวเพิ่มขึ้นเหนือเส้นค่าเฉลี่ยในแดนลบ เครื่องมือทางเทคนิคชี้วัดแนวโน้มขึ้นเคลื่อนไหวเหนือแนวโน้มลง RSI ปรับตัวเพิ่มขึ้นเหนือระดับ 50
- แนะนำซื้อ TLI โดยมีแนวรับที่ 14.00 และ 13.80 เพื่อคาดหวังการปรับตัวเพิ่มขึ้นไปทดสอบแนวต้านที่ 14.70 และ 14.70 เป็นจุดขายทำกำไร
- STOP LOSS ถ้าราคาหุ้นปิดต่ำกว่า 13.40



## Eastern Polymer Group (EPG TB; THB 8.85) – ชื้อ

- แนวรับ : 8.85 และ 8.70
- แนวต้าน : 9.20 และ 9.40
- ราคาหุ้นปรับตัวเพิ่มขึ้นเกิดสัญญาณฟื้นตัวทางเทคนิค พร้อมด้วยปริมาณการซื้อขายที่เพิ่มขึ้นต่อเนื่อง หลังจากเคลื่อนไหวออกด้านข้างเพื่อสร้างฐาน ทำให้แนวโน้มในระยะสั้นยังมีโอกาสปรับตัวเพิ่มขึ้นต่อเนื่อง
- MACD ปรับตัวเพิ่มขึ้นเหนือเส้นค่าเฉลี่ยในแดนลบ เครื่องมือทางเทคนิคชี้วัดแนวโน้มลงเคลื่อนไหวเหนือแนวโน้มขึ้น RSI ปรับตัวเพิ่มขึ้นเข้าใกล้ระดับ 50
- แนะนำซื้อ EPG โดยมีแนวรับที่ 8.85 และ 8.70 เพื่อคาดหวังการปรับตัวเพิ่มขึ้นไปทดสอบแนวต้านที่ 9.20 และ 9.40 เป็นจุดขายทำกำไร
- STOP LOSS ถ้าราคาหุ้นปิดต่ำกว่า 8.60



### Trading Pick Follow up:

		แนวรับ	แนวต้าน
<b>SCCC</b>	แนวโน้มขึ้นทดสอบ 168 และ 173 แนวรับสำคัญ 158	162.50 / 161	168 / 173
<b>ANAN</b>	แนวโน้มขึ้นทดสอบ 1.54 และ 1.60 แนวรับสำคัญ 1.38	1.44 / 1.42	1.54 / 1.60
<b>UV</b>	STOP LOSS ถ้าปรับตัวลดลงต่ำกว่า 3.30 ลงไป แนวรับถัดไป 3.20 และ 3.10	3.30 / 3.20	3.44 / 3.50
<b>CIVIL</b>	แนวโน้มขึ้นทดสอบ 3.16 และ 3.30 แนวรับสำคัญ 2.92	3.08 / 3.04	3.16 / 3.30
<b>PRINC</b>	STOP LOSS ถ้าปรับตัวลดลงต่ำกว่า 6.05 ลงไป แนวรับถัดไป 5.60	6.05 / 5.60	6.20 / 6.30
<b>SAK</b>	STOP LOSS ถ้าปรับตัวลดลงต่ำกว่า 7.05 ลงไป แนวรับถัดไป 6.65	7.05 / 6.65	7.30 / 7.70
<b>BRI</b>	แนวโน้มขึ้นทดสอบ 12.40 และ 13.00 แนวรับสำคัญ 11.30	11.50 / 11.30	12.40 / 13.00
<b>INSET</b>	แนวโน้มขึ้นทดสอบ 3.90 และ 4.00 แนวรับสำคัญ 3.58	3.66 / 3.58	3.90 / 4.00

## Thailand Derivative Market

### SET50 Index Futures

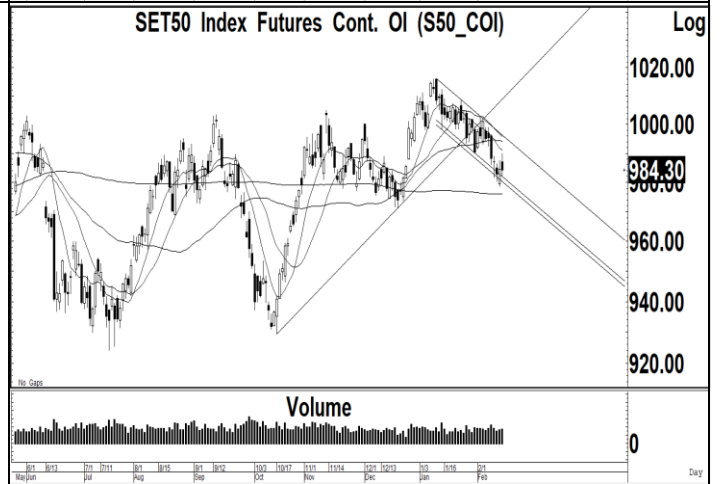
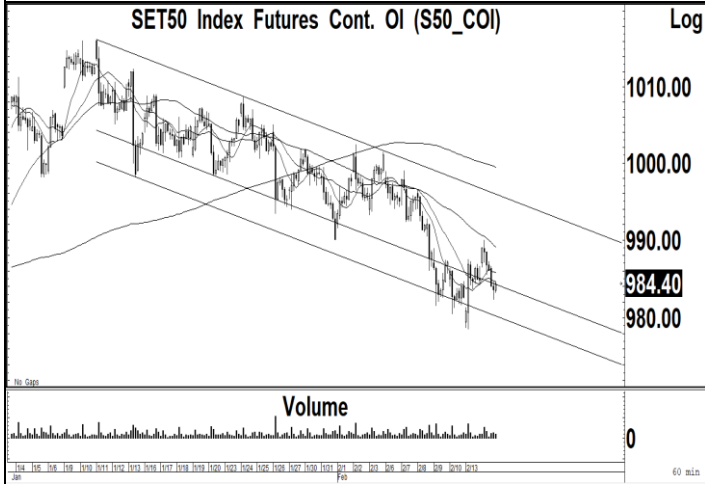
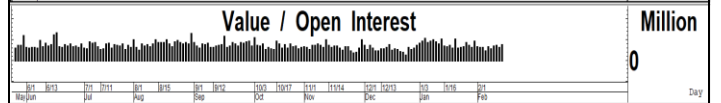
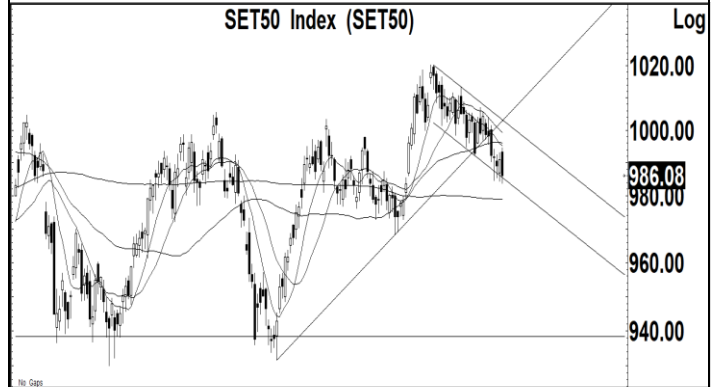
S50H23:984.40 ปรับตัวเพิ่มขึ้นไปทดสอบแนวต้านที่ 990 ก่อนที่จะปรับตัวลดลงไปทดสอบแนวรับในระยะสั้นที่ 984 ซึ่งเราแนะนำให้ Open Long หลังจากปรับตัวเพิ่มขึ้นเหนือระดับ 986 ขึ้นไป เพื่อคาดหวังการปรับตัวเพิ่มขึ้นไปทดสอบแนวต้านที่ 995-1000 แต่มีแนวรับสำคัญที่ 980 ถ้าย้อนกลับลงไปจะมีโอกาสปรับตัวลดลงไปทดสอบแนวรับถัดไปที่ 975

แนวรับ : 982 และ 975

แนวต้าน : 990 และ 995

คำแนะนำ: เราแนะนำให้ Open Long ใน S50H23 ที่แนวรับ 984 เพื่อคาดหวังการปรับตัวเพิ่มขึ้นไปทดสอบแนวต้านถัดไปที่ 995-1000

**STOP LOSS** สถานะ Long ถ้า S50H23 ย้อนกลับลงไปเคลื่อนไหวต่ำกว่า 980



## Thailand Derivative Market

**Spot Gold:1868** สัญญาณฟิวเจอร์สทองคำปรับตัวเพิ่มขึ้นไปทดสอบแนวต้านที่ 1885 ก่อนที่จะปรับตัวลดลงไปทดสอบแนวรับที่ 1870 หลังจากปรับตัวลดลง เกิดสัญญาณขายทางเทคนิคที่แนวต้านสำคัญ 1900 ซึ่งเราคาดว่า แนวโน้มของราคาทองคำยังมีความเสี่ยงในการปรับตัวลดลงไปทดสอบแนวรับถัดไปที่ 1840 และ 1800 โดยมีแนวต้านสำคัญที่ 1900 ในขณะที่ค่าเงินบาทเกิดสัญญาณฟื้นตัวทะลุผ่านแนวต้านที่ 33.15 ขึ้นไป แนวต้านถัดไป 34.00

แนวรับ : 1850 และ 1840

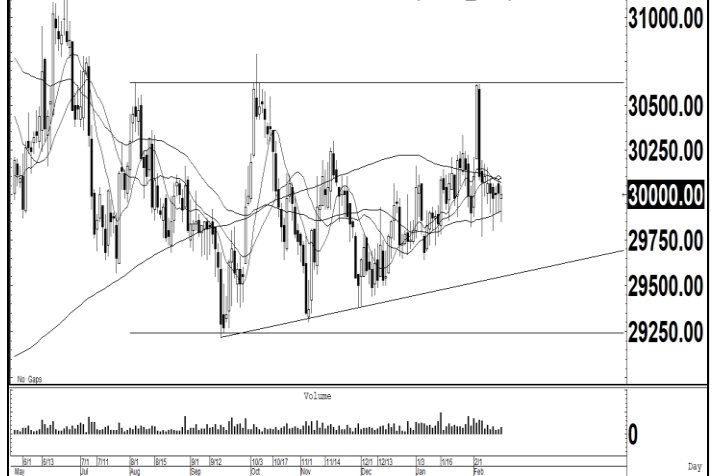
แนวต้าน : 1870 และ 1880

**คำแนะนำ:** เราแนะนำให้ Open Short ใน GOH23 ที่แนวต้าน 1870 เพื่อคาดหวังการปรับตัวลดลงไปทดสอบแนวรับที่ 1840 และ 1820

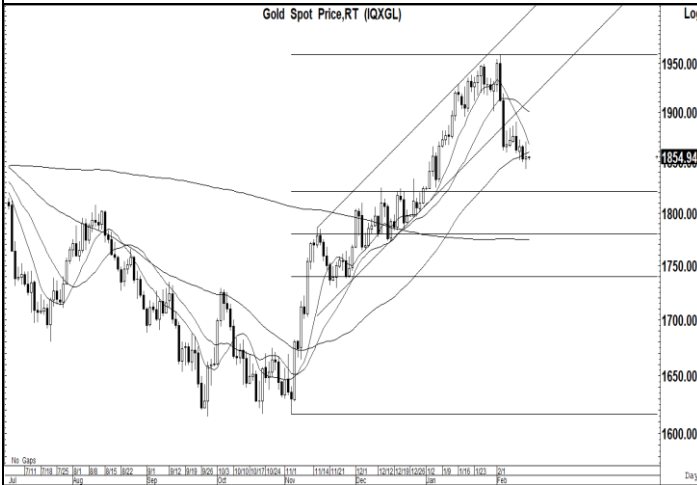
**STOP LOSS** สถานะ Short ถ้า GOH23 ปรับตัวเพิ่มขึ้นเหนือ 1900

**GF10G23** แนวรับ 29800 และมีแนวต้าน 30100

10 Baht Gold Futures Cont. OI (GF10\_COI)



Gold Spot Price,RT (IQXGL)



US Dollar/Thai Baht,RT (IQXUSTB)



## Thailand Derivative Market

<p><b>ADVANCH23</b></p> <p>ราคาหุ้นปรับตัวเพิ่มขึ้นต่อเนื่องเข้าใกล้แนวต้านของกรอบแนวโน้มขาขึ้นที่ 210 หลังจากปรับตัวเพิ่มขึ้นเกิดสัญญาณซื้อทางเทคนิคทะลุผ่านแนวต้านสำคัญที่ 200 ขึ้นไป แต่เราคาดว่า แนวโน้มของราคาหุ้นมีโอกาสถูกขายทำกำไรที่แนวต้าน 210 เพื่อรอการปรับฐานลงไปทดสอบแนวรับที่ 204 และ 200</p> <p style="text-align: center;">แนวรับ : 204 และ 200 แนวต้าน : 210 และ 212</p> <p>คำแนะนำ: เราแนะนำให้ Open Long ใน ADVANCH23 ที่แนวรับ 204 เพื่อคาดหวังการปรับตัวเพิ่มขึ้นไปทดสอบแนวต้านที่ 210</p> <p><b>STOP LOSS</b> สถานะ Long ถ้า ADVANCH23 ปรับตัวลดลงต่ำกว่า 198</p>	<p style="text-align: center;"><b>Advanced Info Service PCL (ADVANC)</b></p> <p style="text-align: right;">Log</p>
<p><b>GUNKULH23</b></p> <p>ราคาหุ้นปรับตัวลดลงเกิดสัญญาณขายทางเทคนิคลงไปทดสอบแนวรับของกรอบแนวโน้มขาลงที่ 4.16 ก่อนที่จะฟื้นตัวกลับขึ้นไป แต่เราคาดว่า การฟื้นตัวในระยะสั้นยังมีความเสี่ยงในการปรับตัวลดลงไปทดสอบที่ 4.16 และ 3.94 โดยมีแนวต้านที่ 4.50 เป็นจังหวะ Open Short</p> <p style="text-align: center;">แนวรับ : 4.16 และ 3.94 แนวต้าน : 4.50 และ 4.60</p> <p>คำแนะนำ: เราแนะนำให้ Open Short ใน GUNKULH23 ที่แนวต้าน 4.50 และ 4.60 เพื่อคาดหวังการปรับตัวลดลงไปทดสอบแนวรับที่ 4.16 และ 3.94</p> <p><b>STOP LOSS</b> สถานะ Short ถ้า GUNKULH23 ปรับตัวเพิ่มขึ้นเหนือ 4.70</p>	<p style="text-align: center;"><b>Gunkul Engineering PCL (GUNKUL)</b></p> <p style="text-align: right;">Log</p>
<p><b>JMTH23</b></p> <p>ราคาหุ้นปรับตัวเพิ่มขึ้นเกิดสัญญาณฟื้นตัวทางเทคนิค หลังจากปรับตัวลดลงต่อเนื่องไปทดสอบแนวรับของกรอบแนวโน้มขาลงที่ 49.50-50.00 ทำให้แนวโน้มในระยะสั้นยังมีโอกาสปรับตัวเพิ่มขึ้นไปทดสอบแนวต้านที่ 55.00 และ 58.00 แต่ถ้าปรับตัวลดลงต่ำกว่า 50.50 ลงไป จะเป็นจุด STOP LOSS สถานะ Long</p> <p style="text-align: center;">แนวรับ : 48.50 และ 47.50 แนวต้าน : 52.00 และ 54.00</p> <p>คำแนะนำ: เราแนะนำให้ STOP LOSS สถานะ Long ใน JMTH23 ถ้าปรับตัวลดลงต่ำกว่า 50.00 ลงไป แนวรับถัดไป 48.50</p> <p><b>STOP LOSS</b> สถานะ Long ถ้า JMTH23 ปรับตัวลดลงต่ำกว่า 50.00</p>	<p style="text-align: center;"><b>Jmt Network Services PCL (JMT)</b></p> <p style="text-align: right;">Log</p>

## ข่าวเด่นรอบวัน

<b>GUNKUL</b>	<p>GUNKUL  रिपोर्टที่ติด แรงขายสุดโดน 20 เมก</p> <p>GUNKUL ไม่หยุดผลิตไฟฟ้า แม้ศาลสั่งเพิกถอนที่ดิน 1.7 พันไร่ เตรียมอุทธรณ์ บิ๊กแจจซื้อที่ดินโปรงใส มีแบงก์ตรวจสอบก่อนปล่อยกู้ ลั่นไม่ต้องตั้งด้อยค่าที่ดินมูลค่าซื้อ 600-700 ล้านบาท มองแรงขายสุดจะมีผลกระทบ 20 เมกะวัตต์ ไม่เยอะเทียบกับ 670 เมกะวัตต์ ชูผ่านด้านไฟฟ้าหมุนเวียนพื้นเมก –ทันหุ้น</p>
<b>PQS</b>	<p>PQS รุกใหญ่แบ่งมัน รายได้ฟู-เล็ง 12.70 บ.</p> <p>PQS เดินหน้าสร้างโรงงานแบ่งมันสำหรับหลัง และลงทุนก่อสร้างโรงไฟฟ้าไบโอแก๊ส หนุนผลงานโตก้าวกระโดด พากโบรคคาดการณรายได้นปี 2566 เพิ่มขึ้น 13.7%YoY และโตอย่างโดดเด่น 43%YoY ในปี 2567 จากกำลังการผลิตที่เพิ่มขึ้น –ทันหุ้น</p>
<b>DELTA</b>	<p>ระทีกบ DELTA วันนี้ 4 พันล.ทันราคาใหม่</p> <p>DELTA ประกาศงบไตรมาส 4/2565 วันนี้ (15 ก.พ.66) โบรคเกอร์คาดมีกำไร 4 พันล้านบาท เติบโต 93% ประเมินทั้งปี 2565 มีกำไรสุทธิ 15,204 ล้านบาท เพิ่มขึ้น 127% พร้อมมองแนวโน้มในปี 2566 ที่สดใส โดยได้ปรับเพิ่มประมาณการ หลังมองรับผลดีจากอุตสาหกรรมรถยนต์ไฟฟ้าที่เติบโต –ทันหุ้น</p>
<b>SCC</b>	<p>SCC บุกค่าเติมอากาศ จับมือ SC บ้าน-คอนโด</p> <p>SCC รับอานิสงส์ฝุ่น PM 2.5 เชื้อโรคทั้งแบคทีเรีย ไวรัส และมลพิษที่ลอยอยู่ในอากาศ ผุดเครื่องเติมอากาศดี สำหรับบ้าน และคอนโด "SCG Active AIR Quality" ตั้งเป้ายอดขายในปี 2566แตะ 100 ล้านบาท ล่าสุดจับมือ SC ร่วมออกแบบเครื่องเติมอากาศ วางเป้าติดตั้งในโครงการในปีนี้อยู่ไม่ต่ำกว่า 800-1,000 ยูนิต –ทันหุ้น</p>
<b>DTCENT</b>	<p>DTCENT รุกโมบาย เปิดตัวโปรดักต์ใหม่ ปักหมุดโตต่างแดน</p> <p>DTCENT เล็งออกโปรดักต์ใหม่ ตีตลาดโมบาย คาดเปิดตัวใน Q2/2566 นี้ เผยปัจจุบันอยู่ระหว่างเจรจাপันชมิตร ตั้งบริษัทย่อยแถบประเทศอาเซียนต่อยอด "ทศพล คุณะเพิ่มศิริ" วางเป้าปี 2566 รายได้แตะ 900 ล้านบาท เติบโต 10-15% ระบุปัจจุบันมีแบ็กล็อกประมาณ 300-400 ล้านบาท –ทันหุ้น</p>
<b>JUBILE</b>	<p>JUBILE ยอดขายสุดปัง วาเลนไทน์ทำเงินพีค</p> <p>JUBILE โดตรับเทศกาลวาเลนไทน์ยอดขายพีคสุด ปักหมุดลุยทำตลาดออนไลน์-อีเวนต์เต็มสูบ จับตาโค้งแรก ยอดขายสะพัด แคมป์ช้อปปิ้งมีคินหนุน พร้อมขยายฐานคนรุ่นใหม่ แม่ทัพหญิง "อัญรินทร์ พรประภฤต" เล็งชงบอร์ดอนุมัติงบวันที่ 23 กุมภาพันธ์นี้ – ทันหุ้น</p>
<b>AU</b>	<p>AU รอนนี้ขนมหวานเด่น สองกำไรทะยาน 74%</p> <p>AU หนุนดาวเด่นช่วงฤดูร้อน ขนมหวานขายดิบขายดี นักท่องเที่ยวจีนไหลเข้าไทยคึกคัก คาดสัดส่วนลูกค้าต่างชาติชน 20% โบรคเกอร์จับตาโค้งแรกผลงานผงาด รักรูรายได้สาขา-แบรนด์ใหม่ ตีตลาดคิดกำไรปี 2566 โต 74% เคาะเป้า 13.20-15 บาท -ทันหุ้น</p>

## ข่าวเด่นรอบวัน

<b>BBIK, PP</b>	<p>'BBIK' สุดฮอต! กองทุนแห่จอง PP ระดมทุนพันล้าน</p> <p>BBIK เร่งเครื่องขยายธุรกิจผ่านการควบรวมกิจการเต็มสูบ สร้างการเติบโตแบบก้าวกระโดดตามแผน หลังนักลงทุนสถาบันชั้นนำทั้งในและต่างประเทศ จองหุ้น PP แน่น มูลค่าระดมทุนรวมกว่า 1,075 ล้านบาท คาดปิดดีลสัปดาห์หน้า – ทันหุ้น</p>
<b>MEB</b>	<p>MEB เหนือจองฉลุย รุกขยายปีกต่างแดน</p> <p>MEB ปลื้มเปิดเทรดวันแรกที่ 45 บาท พุ่งขึ้น 57.89% จากราคาไอพีโอที่ 28.50 บาท มั่นใจพื้นฐานแกร่ง ครองส่วนแบ่งการตลาดอันดับ 1 ตลาดอียู๊กเมืองไทยมียอดผู้ใช้งานกว่า 8 ล้านราย เล็งนำเงินขยายธุรกิจปัจจุบันและธุรกิจใหม่ พร้อมขยายแพลตฟอร์มสู่ต่างแดน – ทันหุ้น</p>
<b>ORI</b>	<p>ORI เตรียมขายหุ้นกู้ ดอกเบี้ยสูงสุด 4.45% เสนอขายมีนาคมนี้</p> <p>ORI เตรียมเสนอขายหุ้นกู้จำนวน 2 รุ่น อายุ 3 ปี อัตราดอกเบี้ย 4.15% ต่อปี และอายุ 4 ปี อัตราดอกเบี้ย 4.45% ต่อปี กำหนดจ่ายดอกเบี้ยทุก 3 เดือน คาดว่าจะเสนอขายระหว่างวันที่ 17 และ 20-21 มีนาคม 2566 – ทันหุ้น</p>
<b>JMART</b>	<p>JMART เดินหน้าทำนิวไฮ ธุรกิจทุกกลุ่มโตโดดเด่น</p> <p>JMART ตั้งเป้าปี 2566 นิวไฮต่อเนื่อง จากธุรกิจในทุกกลุ่มมีทิศทางเติบโตโดดเด่น รวมถึงแผนการลงทุนใหม่ๆ พร้อมต่อยอดพันธมิตรด้านการเงินและเทคโนโลยีเสริมแกร่ง และเตรียมเปิดสตอร์รี่ใหม่ต่อเนื่องย้ำภาพลักษณ์เติบโตแบบ Technology Investment Holding Company จ่อเสนอผู้ถือหุ้นยกขึ้นโฮลดิ้งส์ หลังประกาศงบปี 2565 กำไรสุทธิ (ไม่รวมรายการพิเศษ) โต 53% – ทันหุ้น</p>
<b>PREB</b>	<p>'PREB' ลุยชิงงานหมื่นล้าน ปักธงรายได้ก่อสร้างโต 20%</p> <p>PREB วางแผน 5 ปี รายได้รวมยืนเหนือ 4.5 พันล้านบาท เดินหน้าประมูลงานรับเหมาปี 2566 มูลค่ากว่าหมื่นล้านบาท หวังมีโอกาสได้งานใหม่เติมพอร์ตไม่น้อยกว่า 30-40% อวดแบ็กล็อกหนา 6 พันล้านบาท คาดรับรู้รายได้ในปีนี้กว่า 50% ด้านธุรกิจก่อสร้างวางเป้ารายได้โต 20% กว่า 1,100 ล้านบาท และยอดขาย 1.3 พันล้านบาท เตรียมเปิดตัว 2 โครงการใหม่ มูลค่ารวมกว่า 1.5 พันล้านบาท – ทันหุ้น</p>
<b>DCC</b>	<p>DCC ปรับโฉมสาขารองรับดีมานด์พื้นที่เน้นรักษามาร์จิ้น</p> <p>DCC คาดยอดขายไตรมาส 2-3/2566 จะกลับมาฟื้นตัวชัดเจน เล็งปรับปรุงสาขาให้ทันสมัย หวังรักษาอัตรากำไรขั้นต้นและอัตรากำไรสุทธิปีนี้ 38% และ 17% ส่วนการขึ้นราคาจำหน่ายอาจเป็นไปตามกลไกของตลาดและสถานะเศรษฐกิจ – ทันหุ้น</p>
<b>STEC</b>	<p>STEC ชิงงานกว่า 2 แสนล้าน ธุรกิจใหม่ดันพอร์ตรายได้</p> <p>STEC ตู้งานส่งมอบกว่า 1.1 แสนล้านบาท เดินหน้าประมูลโครงการรัฐปีนี้กว่า 2 แสนล้านบาท ไม่รวมโอกาสงานเอกชน ปีนี้ตั้งเป้ารายได้ที่ 3.2-3.3 หมื่นล้านบาท ส่วนธุรกิจใหม่ปีนี้คาดโกยรายได้หลักร้อยล้านต่อยอดโต โบรกมองไตรมาส 4/2565 มีกำไรปกติ 150 ล้านบาท และยังคงเป็นหนึ่งในผู้รับเหมารายใหญ่ที่มีโอกาสดีต่อการประมูลโครงการขนาดใหญ่ของภาครัฐ – ทันหุ้น</p>



## NVDR Trading

ประจำวันที 14 กุมภาพันธ์ 2566

NVDR TOP Value			
Top 25 NVDR Net Buy		Top 25 NVDR Net Sell	
1. PTTGC	542,098,984	1. DELTA	-570,439,296
2. BANPU	290,042,791	2. GLOBAL	-212,834,957
3. ADVANC	279,483,694	3. GUNKUL	-142,594,682
4. JMART	225,522,903	4. PTTEP	-118,760,771
5. TRUE	191,954,226	5. KKP	-96,854,750
6. INTUCH	149,569,546	6. TU	-74,956,430
7. SCC	131,479,868	7. AP	-49,384,470
8. BDMS	108,717,130	8. EA	-47,461,580
9. CPF	100,258,410	9. BCH	-47,321,462
10. CRC	93,457,981	10. OR	-45,773,820
11. KBANK	74,088,704	11. PTT	-45,547,443
12. CENTEL	73,878,125	12. BAM	-40,933,170
13. IVL	69,221,100	13. PSL	-40,675,676
14. MAKRO	57,155,975	14. BCP	-35,479,475
15. COM7	52,251,015	15. BTS	-32,309,567
16. AOT	45,448,847	16. KTC	-30,867,633
17. CPN	44,922,062	17. OSP	-29,818,760
18. BJC	43,813,976	18. VGI	-29,795,865
19. TASCO	42,748,040	19. AAV	-29,465,270
20. DOHOME	32,296,941	20. BEC	-27,536,515
21. TIDLOR	31,467,373	21. SAWAD	-25,754,354
22. SNNP	30,649,542	22. SKY	-25,627,395
23. THG	30,642,015	23. BLA	-25,301,695
24. SCCC	28,447,650	24. BBIK	-25,082,860
25. TOP	26,466,612	25. KCE	-24,482,854

NVDR TOP Volume			
Top 25 NVDR Net Buy		Top 25 NVDR Net Sell	
1. TRUE	38,285,749	1. GUNKUL	-32,839,055
2. BANPU	26,282,312	2. AQ	-15,837,200
3. SDC	22,675,300	3. GLOBAL	-11,250,886
4. PTTGC	10,519,259	4. NEWS	-10,696,197
5. JMART	6,942,570	5. TRITN	-9,872,050
6. CGD	5,065,500	6. AAV	-9,791,600
7. CPF	4,375,350	7. WAVE	-9,403,673
8. S	4,270,000	8. TRC	-7,256,800
9. STARK	3,993,180	9. JAS	-7,117,203
10. BDMS	3,747,049	10. IRPC	-6,414,792
11. SHR	3,563,240	11. VGI	-6,287,326
12. GRAND	3,445,500	12. PSG	-6,148,301
13. ETC	3,342,200	13. GJS	-4,735,000
14. TMC	2,991,600	14. TU	-4,731,300
15. SC	2,793,800	15. BIOTEC	-4,685,101
16. DOHOME	2,365,812	16. AP	-4,070,495
17. TASCO	2,334,800	17. BTS	-3,946,872
18. NCAP	2,141,900	18. CGH	-3,653,700
19. CRC	2,074,585	19. CHG	-3,390,400
20. CHO	2,072,998	20. UPA	-3,327,000
21. SIRI	1,982,973	21. GEL	-3,226,100
22. INTUCH	1,982,694	22. WHA	-3,060,000
23. HPT	1,933,299	23. BEC	-2,944,700
24. ECL	1,841,600	24. SUPER	-2,776,500
25. PRM	1,784,922	25. PSL	-2,723,256

ยอดสะสม 5 วันย้อนหลัง 8 กุมภาพันธ์ - 14 กุมภาพันธ์ 2566

NVDR TOP Value			
Top 25 NVDR Net Buy		Top 25 NVDR Net Sell	
1. ADVANC	1,013,709,727	1. DELTA	-2,250,688,198
2. BANPU	484,524,979	2. AOT	-1,260,966,864
3. HANA	454,885,042	3. KBANK	-698,365,151
4. JMART	411,019,157	4. GLOBAL	-411,421,291
5. JMT	403,143,019	5. PTT	-367,563,578
6. TOP	297,190,048	6. SCB	-355,238,416
7. TRUE	296,345,646	7. OR	-340,269,317
8. GPSC	279,682,504	8. BH	-298,203,685
9. PTTGC	251,295,154	9. IRPC	-283,591,469
10. BBL	245,550,988	10. KKP	-266,735,991
11. INTUCH	197,976,248	11. GUNKUL	-239,904,635
12. MINT	180,865,017	12. EA	-228,914,503
13. WHA	155,568,309	13. TU	-221,941,169
14. SCC	132,964,903	14. CRC	-209,797,966
15. MAKRO	124,540,640	15. CPN	-196,255,911
16. THCOM	117,086,016	16. KCE	-195,211,859
17. IVL	116,643,223	17. BAM	-177,018,583
18. SIRI	114,037,438	18. GULF	-163,327,403
19. DTAC	107,908,080	19. HMPRO	-155,108,917
20. TASCO	84,303,005	20. BDMS	-154,556,143
21. KTB	78,422,970	21. BEC	-131,928,101
22. MEGA	54,162,768	22. BEM	-130,178,888
23. FSMART	51,009,660	23. BLA	-128,686,303
24. SISB	39,374,800	24. BCH	-128,014,203
25. ITC	38,691,650	25. MTC	-126,713,184

NVDR TOP Volume			
Top 25 NVDR Net Buy		Top 25 NVDR Net Sell	
1. SIRI	61,620,554	1. NEWS	-312,775,597
2. TRUE	59,537,707	2. IRPC	-91,362,464
3. BANPU	43,679,402	3. GUNKUL	-52,735,620
4. WHA	39,944,209	4. MORE	-40,983,592
5. SDC	27,438,300	5. BEAUTY	-22,197,700
6. CGD	25,361,200	6. SUPER	-21,646,600
7. TFI	22,690,406	7. GLOBAL	-21,437,601
8. TTB	20,746,368	8. WAVE	-21,180,573
9. SVR	12,839,011	9. THANI	-20,700,500
10. JMART	12,449,109	10. AAV	-20,352,254
11. STARK	11,733,955	11. PSG	-19,666,016
12. SITHAI	10,068,790	12. AOT	-17,235,480
13. WPH	8,248,100	13. OR	-15,543,623
14. JMT	7,911,487	14. TRC	-14,852,378
15. ERW	7,577,995	15. JAS	-14,158,211
16. HANA	7,538,415	16. TU	-13,924,468
17. THCOM	6,969,938	17. BEM	-13,592,184
18. BWG	5,915,100	18. BEC	-13,543,471
19. SC	5,704,016	19. TRITN	-12,034,650
20. MINT	5,377,871	20. PTT	-11,377,097
21. TOP	5,173,182	21. BAM	-11,260,146
22. S	4,911,800	22. HMPRO	-10,517,115
23. SHR	4,901,323	23. STGT	-10,322,483
24. ADVANC	4,873,991	24. CHG	-10,235,070
25. PTTGC	4,750,369	25. MACO	-8,810,300

Source : SETSMART

## ข้อมูลแบบรายงานการเปลี่ยนแปลงการถือหลักทรัพย์ของผู้บริหาร (แบบ 59) Change by Management

Date of report							Source : กลต. (SEC)	
14 February, 2023								
ชื่อบริษัท	ชื่อผู้บริหาร	วิธีการได้มา/จำหน่าย	ประเภทหลักทรัพย์	วันที่ได้มา/จำหน่าย	จำนวน	ราคา		
GUNKUL	นาย กัลกุล ดำรงปิยะวุฒิ	ซื้อ	หุ้นสามัญ	13/02/2566	1,000,000	4.76		
SCGP	นาย สุขชัย กอประเสริฐศรี	ซื้อ	หุ้นสามัญ	13/02/2566	1,000	51.00		
STANLY	นาย อภิชาติ ลีอัสสรอนุกุล	ซื้อ	หุ้นสามัญ	09/02/2566	3,000	186.00		
SVR	นาย เอก งานจิรวิฑิตกาล	ซื้อ	หุ้นสามัญ	14/02/2566	100,000	2.30		
SVR	นาย ปรีชา เปล่งผิว	ซื้อ	หุ้นสามัญ	14/02/2566	10,000	2.32		
BOL	นางสาว การดี เลียวไพโรจน์	ขาย	หุ้นสามัญ	14/02/2566	60,100	10.35		
SMIT	นาย ธนา เสนาวัดนกุล	ขาย	หุ้นสามัญ	08/02/2566	100,000	4.98		
SMIT	นาย ธนา เสนาวัดนกุล	ขาย	หุ้นสามัญ	07/02/2566	180,000	4.98		
NRF	นาย แดน ปฐมวาณิชย์	รับโอน	หุ้นสามัญ	10/02/2566	12,100,000	-		
NRF	นาย แดน ปฐมวาณิชย์	รับโอน	หุ้นสามัญ	10/02/2566	12,600,000	-		

## ข้อมูลการขายชอร์ต

14-Feb-2023

หลักทรัพย์	ปริมาณหุ้นที่ขายชอร์ต (หุ้น)	มูลค่าการขายชอร์ต (บาท)	%ปริมาณการขายชอร์ต	%มูลค่าการขายชอร์ต
1 MAJOR-R	599700	10,760,340.00	33.34	33.36
2 GFPT	580800	7,148,480.00	32.62	32.6
3 TTA-R	1678800	12,880,160.00	26.12	26.07
4 EASTW	421900	2,242,185.00	25.81	25.79
5 WHA	13044900	50,429,082.00	25.34	25.3
6 BCPG-R	509000	5,020,355.00	25.24	25.24
7 JR	73000	499,075.00	23.97	24.1
8 DELTA-R	675950	606,629,500.00	23.27	23.3
9 SENA	136500	537,810.00	23.12	23.12
10 SPCG	65000	936,000.00	22.75	22.75
11 TCAP	507500	21,703,925.00	22.74	22.74
12 RATCH	607200	25,873,600.00	22.64	22.62
13 BEM	7021800	67,058,190.00	21.32	21.3
14 SSP	604800	5,867,050.00	21.01	21.07
15 MAJOR	359400	6,443,920.00	19.98	19.98
16 BTS	5640700	46,334,780.00	19.95	19.96
17 AS	396100	5,457,570.00	19.37	19.47
18 CK	400300	8,815,800.00	19.35	19.36
19 CPALL	1422600	95,188,750.00	19.29	19.3
20 TKS	724800	9,441,850.00	18.93	18.99
21 UNIQ	62800	291,908.00	18.88	18.93
22 GFPT-R	335500	4,133,120.00	18.84	18.85
23 BANPU	16665900	185,255,050.00	17.38	17.46
24 BAM	3671200	58,017,660.00	17.26	17.29
25 BEC-R	1542500	14,438,400.00	17.14	17.11
26 VGI-R	6700200	31,936,490.00	16.97	16.95
27 RCL-R	490000	14,420,500.00	16.73	16.74
28 BLA-R	668000	20,058,050.00	16.18	16.2
29 EPG	1531500	13,396,595.00	16.03	16.02
30 HTC	53200	1,649,200.00	15.8	16
31 CBG	214400	21,604,350.00	15.69	15.74
32 RABBIT	3043100	3,441,729.00	15.61	15.73
33 KTB	3726800	64,100,960.00	15.61	15.65
34 AP	3954400	47,890,190.00	15.63	15.62
35 EPG-R	1483800	12,937,850.00	15.53	15.47
36 SAWAD-R	884500	49,887,775.00	15.08	15.08
37 ITD	2202000	4,291,270.00	13.9	13.96
38 AIT	718800	4,656,095.00	13.72	13.8
39 LOXLEY	42500	91,802.00	13.7	13.71
40 AKR	378500	370,383.00	13.58	13.66
41 EGCO	85100	14,485,000.00	13.58	13.58
42 MINT	794200	26,636,325.00	13.59	13.56
43 LH	2615900	25,726,750.00	13.35	13.39
44 PTT	7930400	257,983,275.00	13.31	13.3
45 BGRIM	937200	38,071,950.00	13.09	13.09

หลักทรัพย์	ปริมาณหุ้นที่ขายชอร์ต (หุ้น)	มูลค่าการขายชอร์ต (บาท)	%ปริมาณการขายชอร์ต	%มูลค่าการขายชอร์ต
46 EA-R	830900	72,250,500.00	12.69	12.68
47 BDMS	4579400	132,961,950.00	12.65	12.66
48 KCE-R	2114800	101,119,675.00	12.62	12.64
49 GPSC-R	1003500	71,390,625.00	12.59	12.58
50 BCP	914000	32,498,250.00	12.41	12.49
51 BYD	792300	9,593,730.00	12.37	12.37
52 CBG-R	168000	16,901,400.00	12.29	12.32
53 KKP-R	1080400	73,190,925.00	12.24	12.25
54 SMPC	52200	678,600.00	12.06	12.09
55 GULF	1964500	106,133,550.00	12.04	12.06
56 BBL	1018400	167,767,650.00	12	12
57 TTB	22191200	31,294,526.00	11.96	11.99
58 OR-R	1947100	41,951,410.00	11.98	11.98
59 STEC	1356800	17,639,490.00	11.87	11.95
60 JWD	292800	5,924,480.00	11.79	11.86
61 TU	2759500	43,838,800.00	11.71	11.73
62 HUMAN	387200	4,734,550.00	11.56	11.65
63 OR	1867100	40,249,120.00	11.48	11.49
64 DOHOME-R	1481600	20,061,800.00	11.51	11.48
65 PSL-R	1387800	20,712,980.00	11.38	11.37
66 AAV	4885000	14,718,414.00	11.21	11.26
67 VIBHA	395800	1,076,576.00	11.21	11.24
68 BAM-R	2370300	37,363,320.00	11.15	11.13
69 PTTEP-R	1053000	169,120,350.00	11.04	11.04
70 KTC	391900	22,856,275.00	11.01	11.02
71 BPP	55900	944,710.00	10.93	10.95
72 IVL	885300	35,729,300.00	10.95	10.94
73 MEGA-R	484600	23,696,875.00	10.89	10.88
74 CKP	1114500	5,058,384.00	10.7	10.72
75 MTC-R	1621200	59,947,900.00	10.69	10.69
76 AWC	3648800	21,224,885.00	10.47	10.51
77 ILM	99200	1,882,780.00	10.47	10.48
78 RBF-R	158300	2,024,370.00	10.46	10.46
79 BGRIM-R	742800	30,218,725.00	10.38	10.39
80 AP-R	2625900	31,835,400.00	10.38	10.39
81 BH	250400	52,453,100.00	10.33	10.3
82 CK-R	212600	4,674,180.00	10.28	10.27
83 XO	22400	306,040.00	10.16	10.2
84 BCPG	204700	2,021,355.00	10.15	10.16
85 MBK	144700	2,615,790.00	10.15	10.15
86 CV	901100	1,621,200.00	10.05	10.1
87 SYNEX-R	185500	2,959,100.00	10.08	10.03
88 SCGP-R	581900	30,210,725.00	9.98	9.99
89 ONEE	482500	3,735,815.00	9.88	9.9
90 KBANK	880900	126,141,750.00	9.86	9.88

หมายเหตุ :- %ปริมาณและมูลค่าการขายชอร์ต เปรียบเทียบกับปริมาณและมูลค่าการซื้อขายแบบ AOM

- " -R " ข้อมูลธุรกรรมขายชอร์ตในเอ็นวีดีอาร์

Source:SETSMART

## SET50 Index Futures - Trading Volume

**14 February 2023**

Volume, OI: Contracts

	Foreign Investor		Local Institutions		Local Investor		Total	
	Volume	%	Volume	%	Volume	%	Volume	OI
<b>Long</b>	76,126	36.77%	35,936	17.36%	94,993	45.88%		
<b>Short</b>	68,570	33.12%	34,954	16.88%	103,531	50.00%		
<b>Net</b>	7,556	-	982	-	-8,538	-	207,055	638,626

**16 January 2023 - 14 February 2023 (1 Month)**

Volume, OI: Contracts

	Foreign Investor		Local Institutions		Local Investor		Total	
	Volume	%	Volume	%	Volume	%	Volume	OI
<b>Long</b>	1,378,422	32.87%	727,153	17.34%	2,087,680	49.79%		
<b>Short</b>	1,509,490	36.00%	723,780	17.26%	1,959,985	46.74%		
<b>Net</b>	-131,068	-	3,373	-	127,695	-	4,193,255	638,626

**3 January 2023 - 14 February 2023 (YTD)**

	Foreign Investor		Local Institutions		Local Investor		Total	
	Volume	%	Volume	%	Volume	%	Volume	OI
<b>Long</b>	2,052,847	33.87%	1,029,849	16.99%	2,978,590	49.14%		
<b>Short</b>	2,203,145	36.35%	1,025,237	16.91%	2,832,904	46.74%		
<b>Net</b>	-150,298	-	4,612	-	145,686	-	6,061,286	638,626

Source: SETSMART

## Rights & Benefits

### February

Monday	Tuesday	Wednesday	Thursday	Friday
		<b>01-Feb</b>	<b>02-Feb</b>	<b>03-Feb</b>
			TSC-XD@0.6	IDIV-XD@0.25      TDEX-XD@0.3
<b>06-Feb</b>	<b>07-Feb</b>	<b>08-Feb</b>	<b>09-Feb</b>	<b>10-Feb</b>
		IRC-XD@0.291      METCO-XD@18 TPIPP-XD@0.09	RAM-XD@0.3      SCAP-XD@0.8	AAPL80X-XD@0.00402      DIF-XD@0.2535 ERWPF -XN@0.19      POPF-XD@0.275 PPF-XD@0.1885      SIRIP-XD@0.05
<b>13-Feb</b>	<b>14-Feb</b>	<b>15-Feb</b>	<b>16-Feb</b>	<b>17-Feb</b>
CPNCG-XD@0.24      DTAC-XD@1.22	PTTEP-XD@5	TAPAC-XD@0.02	FTREIT-XD@0.187      TNL-XR 2.3:1@33.06	
<b>20-Feb</b>	<b>21-Feb</b>	<b>22-Feb</b>	<b>23-Feb</b>	<b>24-Feb</b>
CIG -XB@864788      PROSPECT-XR 0:0@0 RABBIT-W4-XE 1:0.012@5.067      WHABT-XD@0.173	IRPC-XD@0.03	ADVANC-XD@4.24      IMPACT-XD@0.21 MC-XD@0.45      TRITN-XW 1:6000 TRITN -XB@240000	GGC-XD@0.25      INOX-XD@0.0243 INTUCH-XD@1.56      SCCC-XD@9 TOP-XD@1.7      YGG-W1-XE 1:1@12	GLOBAL-XD@0.25463      GLOBAL-XD(SD)24:1 GPSC-XD@0.3      INETREIT-XD@0.2007
<b>27-Feb</b>	<b>28-Feb</b>			
AMATAR -XN@0.12      AMATAR-XD@0.033 BOL-XD@0.165      PTTGC-XD@0.25				

**Remark** \*ND - No Dividend, XD - Cash Dividend, XD(ST) - Stock Dividend, XR - Rights for Common, XW - Rights for Warrant, XT - Rights for Transferable Subscription Right, XN - Capital Return, XB- Pre-emptive = Pre-emptive Rights  
SOURCES: Stock Exchange of Thailand (SET)

## Rights & Benefits

### March

Monday	Tuesday	Wednesday	Thursday	Friday
		<b>01-Mar</b>	<b>02-Mar</b>	<b>03-Mar</b>
			INSET-XD@0.05      KSL-XD@0.07	
<b>06-Mar</b>	<b>07-Mar</b>	<b>08-Mar</b>	<b>09-Mar</b>	<b>10-Mar</b>
	ZIGA-W1-XE 1:1@1		ALLY-XD@0.173	
<b>13-Mar</b>	<b>14-Mar</b>	<b>15-Mar</b>	<b>16-Mar</b>	<b>17-Mar</b>
ALPHAX-W4-XE 1:1@1				
<b>20-Mar</b>	<b>21-Mar</b>	<b>22-Mar</b>	<b>23-Mar</b>	<b>24-Mar</b>
	PROSPECT-XD@0.22	JKN-XR 2:1@3		
<b>27-Mar</b>	<b>28-Mar</b>	<b>29-Mar</b>	<b>30-Mar</b>	<b>31-Mar</b>
		CGD-W5-XE 1:1@1		COTTO-XD@0.04      Q-CON-XD@0.75

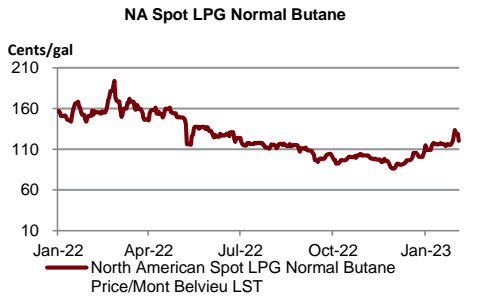
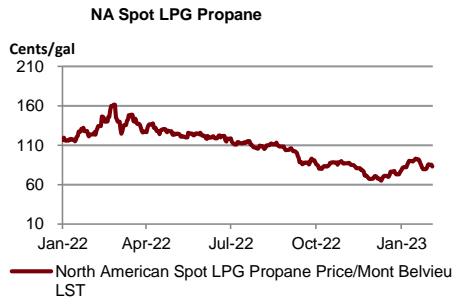
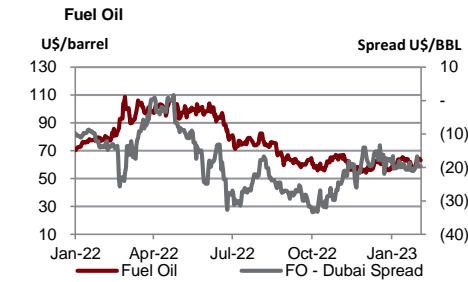
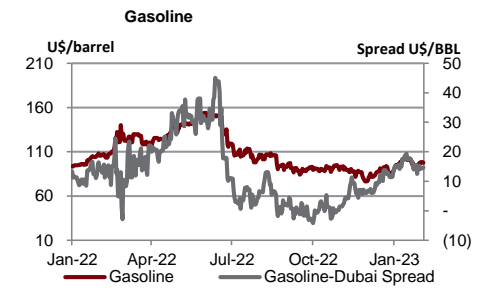
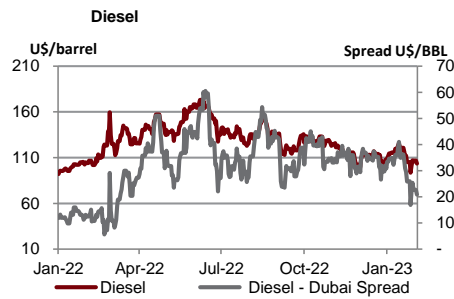
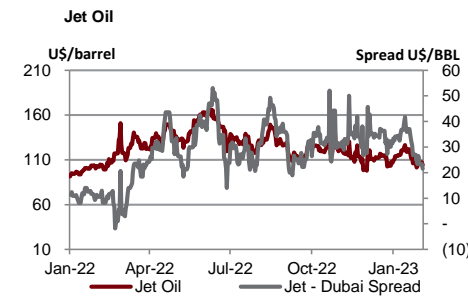
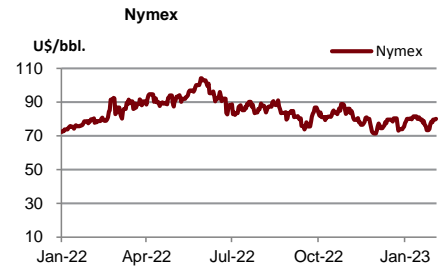
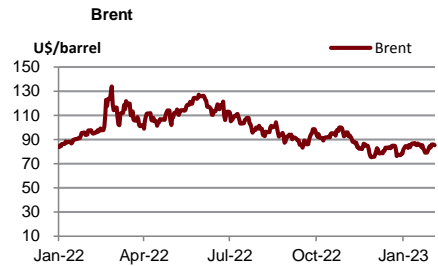
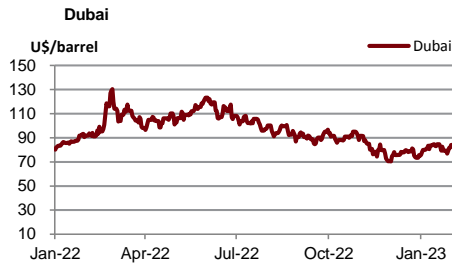
**Remark** \*ND - No Dividend, XD - Cash Dividend, XD(ST) - Stock Dividend, XR - Rights for Common, XW - Rights for Warrant, XT - Rights for Transferable Subscription Right, XN - Capital Return, XB- Pre-emptive = Pre-emptive Rights  
SOURCES: Stock Exchange of Thailand (SET)

## Share Listing

February-2023

Monday	Tuesday	Wednesday	Thursday	Friday
		<b>01-Feb</b>	<b>02-Feb</b> Share Listing SDC - 47.619 M Shares	<b>03-Feb</b> Share Listing UPA - 172,884 Shares
<b>06-Feb</b> Share Listing NATION - 8,135.940 M Shares SIRI - 34.460 M Shares	<b>07-Feb</b> Share Listing CHO - 15.432 M Shares	<b>08-Feb</b> New Listing SVR - 510 M Shares MAI/ Property, IPO Price (B): 2.20  Share Listing PPPM - 67.231 M Shares SDC - 79.365 M Shares	<b>09-Feb</b> New Listing NTSC - 100 M Shares MAI/ Agro & Food, IPO Price (B): 26.25  Share Listing AJA - 44.515 M Shares PROS - 8.712 M Shares	<b>10-Feb</b> Share Listing BC - 154,933 Shares CHO - 31.746 M Shares PIMO - 27.022 M Shares SDC - 132.716 M Shares SENA - 32,500 Shares TSR - 5,900 Shares
<b>13-Feb</b> Share Listing SC - 17.235 M Shares	<b>14-Feb</b> New Listing MEB - 300 M Shares MAI/ Services, IPO Price (B): 28.50  Share Listing BWG - 400 M Shares SAAM - 5,465 Shares	<b>15-Feb</b> New Listing PQS - 670 M Shares SET/ Agro & Food, IPO Price (B): 6.00  Share Listing ACAP - 40 M Shares CHO - 43.784 M Shares PPPM - 50.847 M shares SCN - 331 M Shares	<b>16-Feb</b>	<b>17-Feb</b>
<b>20-Feb</b>	<b>21-Feb</b>	<b>22-Feb</b>	<b>23-Feb</b>	<b>24-Feb</b>
<b>27-Feb</b>	<b>28-Feb</b>			

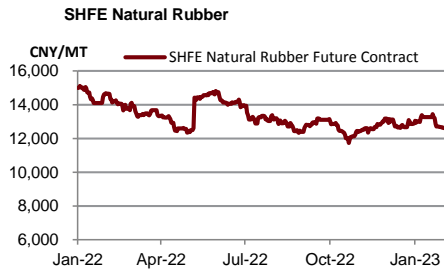
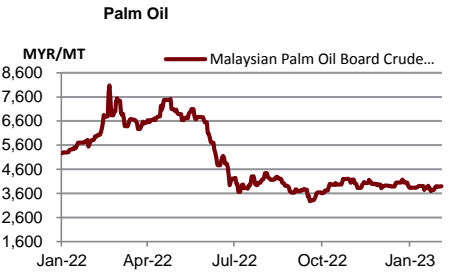
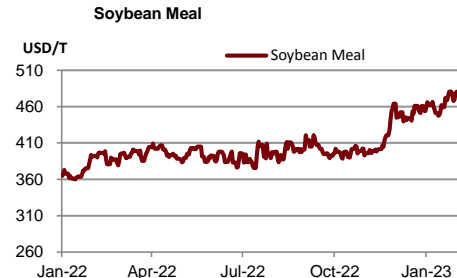
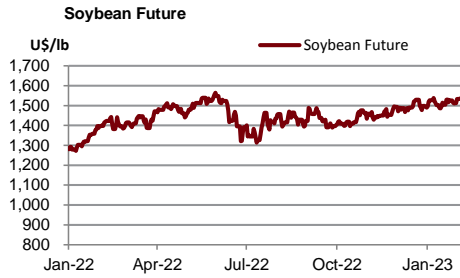
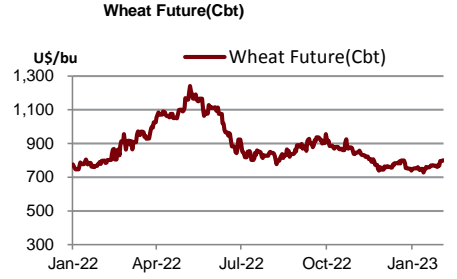
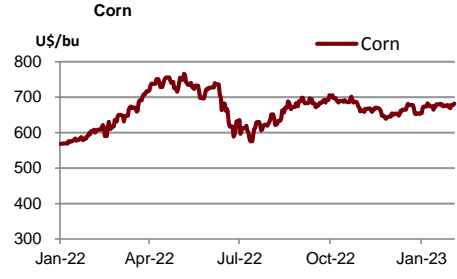
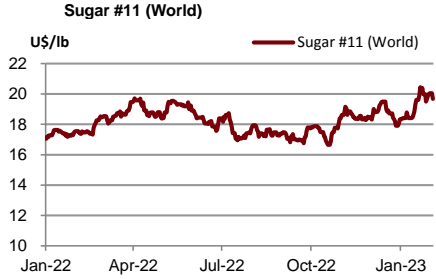
	Units	14-Feb-23	(%)	WTD	(%)	MTD	(%)	QTD	(%)	YTD	(%)
<b>Refinery &amp; Oil</b>											
Dubai	USD/barrel	83.88	1.4%	83.32	3.3%	81.13	1.4%	80.38	-4.7%	80.38	-17.2%
Brent	USD/barrel	84.58	-0.8%	84.90	1.5%	83.11	0.0%	83.10	-5.9%	83.10	-16.8%
Nymex	USD/barrel	79.06	-1.3%	79.32	2.3%	77.38	-1.2%	78.00	-3.2%	78.00	-7.9%
Jet Oil	USD/barrel	107.94	3.5%	106.09	0.9%	106.35	-6.8%	111.71	-5.4%	111.71	-10.1%
Jet - Dubai Spread	USD/barrel	24.06	12.0%	22.77	-6.8%	25.22	-26.1%	31.33	-7.0%	31.33	15.3%
Diesel	USD/barrel	107.78	4.0%	105.71	2.9%	104.79	-7.8%	110.90	-7.8%	110.90	-13.6%
Diesel - Dubai Spread	USD/barrel	23.90	14.4%	22.39	1.4%	23.66	-29.7%	30.52	-15.1%	30.52	-2.6%
Gasoline	USD/barrel	98.16	0.7%	97.80	3.0%	95.64	0.4%	95.36	7.9%	95.36	-13.1%
Gasoline-Dubai Spread	USD/barrel	14.28	-2.7%	14.48	1.6%	14.51	-4.5%	14.98	272.6%	14.98	18.0%
Fuel Oil	USD/barrel	64.08	1.5%	63.62	3.4%	61.38	0.8%	61.07	1.1%	61.07	-22.3%
FO - Dubai Spread	USD/barrel	(19.80)	1.0%	(19.70)	2.7%	(19.75)	3.3%	(19.31)	-19.3%	(19.31)	4.7%
Natural Gas	USD/MMBtu	2.57	6.7%	2.52	1.9%	2.48	-22.2%	2.94	-47.4%	2.94	-49.3%
NA Spot LPG Propane	US cent/gal	82.63	-0.5%	83.00	-0.4%	82.86	-1.5%	83.72	4.4%	83.72	-24.5%
NA Spot LPG Normal Butane	US cent/gal	118.00	-82.7%	120.25	-82.2%	121.61	-81.8%	114.59	-83.0%	114.59	-82.7%



Source : Bloomberg

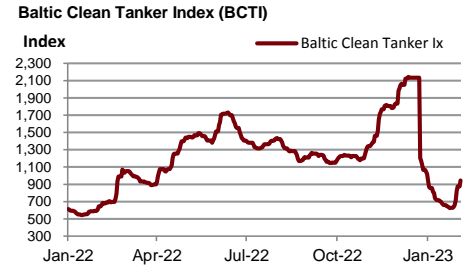
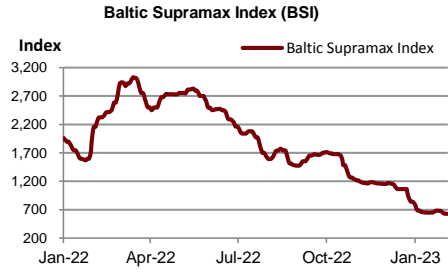
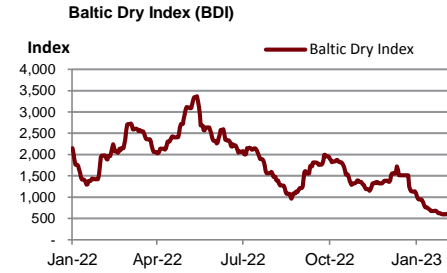


	Units	14-Feb-23	(%)	WTD	(%)	MTD	(%)	QTD	(%)	YTD	(%)
<b>Soft Commodities</b>											
Sugar #11 (World)	USd/lb.	20.00	1.6%	20	0.1%	19.93	6.7%	19.10	5.1%	19.10	5.6%
Corn	USd/bu.	679.75	-0.4%	681	0.9%	676.50	1.1%	671.50	-0.3%	671.50	1.4%
Wheat Future(Cbt)	USd/bu.	796.75	-0.5%	799	3.4%	777.00	3.2%	760.88	-8.9%	760.88	-15.5%
Soybean Future	USd/bu.	1,530.00	-0.4%	1,533	1.1%	1,521.94	1.1%	1,511.06	4.2%	1,511.06	5.7%
Soybean Meal	USD/T.	482.50	-0.6%	484	2.1%	476.38	4.0%	464.13	12.2%	464.13	16.9%
Palm Oil	MYR/metric tonne	3,894.50	0.0%	3,895	0.6%	3,834.81	-1.8%	3,883.04	-1.2%	3,883.04	-24.2%
SHFE Natural Rubber	CNY/MT	12,560.00	0.0%	12,558	-0.8%	12,705.50	-2.9%	12,932.80	2.4%	12,932.80	-3.4%



Source : Bloomberg

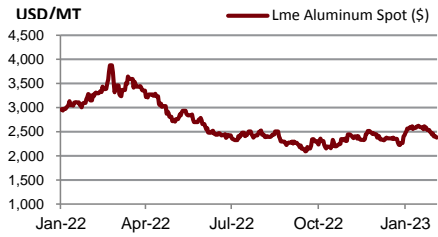
	Units	14-Feb-23	(%)	WTD	(%)	MTD	(%)	QTD	(%)	YTD	(%)
<b>Shipping</b>											
Baltic Dry Index (BDI)	USD	616.00	0.0%	616	2.5%	617	-32.1%	821	-46.1%	821	-57.5%
Baltic Supramax Index (BSI)	USD	625.00	0.0%	625	-4.1%	659	-9.2%	706	-47.7%	706	-64.9%
Baltic Clean Tanker Index (BCTI)	USD	944.00	0.0%	944	27.2%	727	-14.2%	811	-46.3%	811	-34.1%
Baltic Dirty Tanker Index (BDTI)	USD	1,204.00	0.0%	1,204	-0.8%	1,225	-12.2%	1,345	-30.5%	1,345	-3.3%



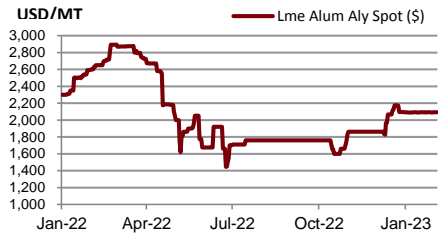
Source : Bloomberg

Metal	Units	14-Feb-23	(%)	WTD	(%)	MTD	(%)	QTD	(%)	YTD	(%)
<b>Metal</b>											
Lme Aluminum Spot (\$)	USD/MT	2,378.75	0.0%	2,379	-3.3%	2,487	-0.6%	2,498	7.0%	2,498	-7.5%
Lme Alum Aly Spot (\$)	USD/MT	2,091.50	0.0%	2,092	0.0%	2,092	-0.2%	2,094	15.6%	2,094	1.2%
Lme Nasaac Spot (\$)	USD/MT	2,339.00	0.0%	2,339	0.2%	2,332	8.0%	2,211	-7.5%	2,211	-15.2%
Lme Copper Spot (\$)	USD/MT	8,916.50	0.0%	8,917	0.5%	8,926	-1.2%	9,004	12.3%	9,004	2.3%
Lme Lead Spot (\$)	USD/MT	2,087.50	0.0%	2,088	-0.6%	2,103	-4.5%	2,172	3.2%	2,172	1.1%
Lme Nickel Spot (\$)	USD/MT	26,409.00	0.0%	26,409	-4.2%	27,928	-0.9%	28,115	10.4%	28,115	9.7%
Lme Tin Spot (\$)	USD/MT	27,368.00	0.0%	27,368	0.6%	27,744	-1.5%	28,031	30.0%	28,031	-10.1%
Gold Spot \$/Oz	USD/t oz.	1,854.31	0.0%	1,854	-0.8%	1,876	-1.4%	1,893	9.4%	1,893	5.0%
Thailand Gold Bar Buying Prices	THB/15.244 grams	29,700.00	0.0%	29,725	-0.3%	29,763	0.0%	29,763	0.4%	29,763	0.0%
Thailand Gold Bar Selling Price	THB/15.244 grams	29,800.00	0.0%	29,825	-0.3%	29,863	0.0%	29,863	0.4%	29,863	0.0%
Thailand Gold Ornament Buying Price	THB/15.16 grams	29,167.84	0.0%	29,191	-0.3%	29,227	0.0%	29,229	0.4%	29,229	0.0%
Thailand Gold Ornament Selling Price	THB/15.16 grams	30,300.00	0.0%	30,325	-0.3%	30,363	0.0%	30,363	0.4%	30,363	0.0%

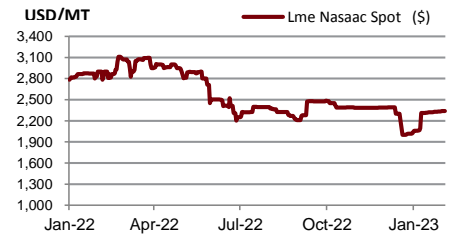
Lme Aluminum Spot (\$)



Lme Alum Aly Spot (\$)



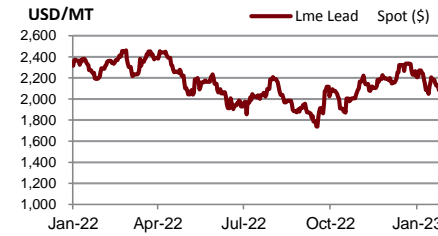
Lme Nasaac Spot (\$)



Lme Copper Spot (\$)



Lme Lead Spot (\$)



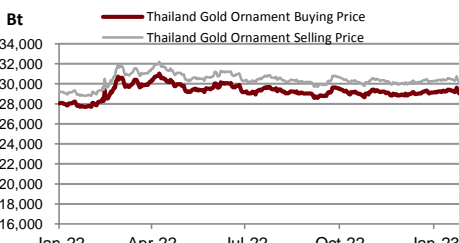
Lme Nickel Spot (\$)



Lme Tin Spot (\$)



Gold Spot \$/Oz



## DISCLAIMER

การเสนอคำแนะนำ ข้อมูลบทวิเคราะห์ และการคาดการณ์ รวมทั้งการแสดงความคิดเห็นที่ปรากฏอยู่ในรายงานฉบับนี้ จัดทำขึ้นบนพื้นฐานของแหล่งข้อมูลที่ดีที่สุดที่ได้รับมา และพิจารณาเห็นว่าน่าเชื่อถือ แต่ทั้งนี้ทางบริษัทหลักทรัพย์ ซีจีเอส-ซีไอเอ็มบี (ประเทศไทย) จำกัด ไม่อาจรับรองความถูกต้องและความสมบูรณ์ของข้อมูลดังกล่าว ความเห็นที่แสดงไว้ในรายงานฉบับนี้ไม่ถือว่าการเสนอแนะหรือการชี้ชวนให้ซื้อหรือขายหลักทรัพย์ การนำไปใช้ซึ่งข้อมูล บทวิเคราะห์และการคาดการณ์ทั้งหลายที่ปรากฏอยู่ในรายงานฉบับนี้เป็นกรนำไปใช้โดยให้ผู้ใช้ยอมรับความเสี่ยงและเป็นดุลยพินิจของผู้ใช้แต่ผู้เดียว

### คำนิยามของ RECOMMENDATION (คำแนะนำการลงทุน)

#### คำแนะนำในหุ้น

**ADD:** ในกรณีผลตอบแทนของหุ้นที่คาดการณ์มากกว่า 10% ในช่วงเวลา 12 เดือนข้างหน้า

**HOLD:** ในกรณีผลตอบแทนของหุ้นที่คาดการณ์อยู่ระหว่าง 0% ถึง 10% ในช่วงเวลา 12 เดือนข้างหน้า

**REDUCE:** ในกรณีผลตอบแทนของหุ้นที่คาดการณ์น้อยกว่า 0% ในช่วงเวลา 12 เดือนข้างหน้า

#### คำแนะนำในภาคอุตสาหกรรม

**OVERWEIGHT:** ในกรณีที่บริษัทจำนวนมากในอุตสาหกรรมที่คาดการณ์ว่ามีผลตอบแทนมากกว่า 10% ในช่วงเวลา 12 เดือนข้างหน้า

**NEUTRAL:** ในกรณีที่บริษัทจำนวนมากในอุตสาหกรรมที่คาดการณ์ว่ามีผลตอบแทนอยู่ระหว่าง 0% ถึง 10% ในช่วงเวลา 12 เดือนข้างหน้า

**UNDERWEIGHT:** ในกรณีที่บริษัทจำนวนมากในอุตสาหกรรมที่คาดการณ์ว่ามีผลตอบแทนน้อยกว่า 0% ในช่วงเวลา 12 เดือนข้างหน้า

### รายงานการประเมินการกำกับดูแลกิจการ (CGR)

การเปิดเผยผลการสำรวจของสมาคมส่งเสริมสถาบันกรรมการบริษัทไทย (IOD) ในเรื่องการกำกับดูแลกิจการ (Corporate Governance) นี้เป็นการดำเนินการตามนโยบายของสำนักงานคณะกรรมการกำกับหลักทรัพย์และตลาดหลักทรัพย์ โดยการสำรวจของ IOD เป็นการสำรวจและประเมินจากข้อมูลของบริษัทจดทะเบียนในตลาดหลักทรัพย์แห่งประเทศไทย และตลาดหลักทรัพย์ เอ็มเอไอ ที่มีการเปิดเผยต่อสาธารณะ และเป็นข้อมูลให้ผู้ลงทุนทั่วไปสามารถเข้าถึงได้ ดังนั้นผลสำรวจดังกล่าวจึงเป็นการนำเสนอในมุมมองของบุคคลภายนอก โดยไม่ได้เป็นการประเมินการปฏิบัติ และมีได้มีการไขข้อมูลภายในในการประเมิน

อนึ่ง ผลการสำรวจดังกล่าว เป็นผลการสำรวจ ณ วันที่ปรากฏในรายงานการกำกับดูแลกิจการบริษัทจดทะเบียนไทยเท่านั้น ดังนั้น ผลการสำรวจจึงอาจเปลี่ยนแปลงได้ภายหลังจากวันดังกล่าว ทั้งนี้ บริษัทหลักทรัพย์ ซีจีเอส-ซีไอเอ็มบี (ประเทศไทย) จำกัด มิได้ยืนยันหรือรับรองถึงความถูกต้องของผลสำรวจดังกล่าวแต่อย่างใด

ช่วงคะแนน	สัญลักษณ์	ความหมาย
90 – 100		ดีเลิศ
80 – 89		ดีมาก
70 - 79		ดี
60 – 69		ดีพอใช้
50 – 59		ผ่าน
ต่ำกว่า 50	No logo given	N/A

จะทำการเผยแพร่รายชื่อเฉพาะบริษัทที่ได้คะแนนอยู่ในระดับ “ดี” ขึ้นไป ซึ่งมี 3 กลุ่มคือ “ดี” “ดีมาก” และ “ดีเลิศ” โดยประกาศรายชื่อบริษัทในแต่ละกลุ่มเรียงตามลำดับตัวอักษรชื่อย่อบริษัทในภาษาอังกฤษ

รายงานการประเมินการกำกับดูแลกิจการ (CGR) โดยสมาคมส่งเสริมสถาบันกรรมการบริษัทไทย 2565



AAV	ADVANC	AF	AH	AIRA	AJ	AKP	AKR	ALLA	ALT	AMA	AMARIN
AMATA	AMATAV	ANAN	AOT	AP	APURE	ARIP	ASP	ASW	AUCT	AWC	AYUD
BAFS	BAM	BANPU	BAY	BBIK	BBL	BCP	BCPG	BDMS	BEM	BEYOND	BGC
BGRIM	BIZ	BKI	BOL	BPP	BRR	BTS	BTW	BWG	CENTEL	CFRESH	CGH
CHEWA	CHO	CIMBT	CK	CKP	CM	CNT	COLOR	COM7	COMAN	COTTO	CPALL
CPF	CPI	CPN	CRC	CSS	DDD	DELTA	DEMCO	DOHOME	DRT	DTAC	DUSIT
EA	EASTW	ECF	ECL	EE	EGCO	EPG	ETC	ETE	FN	FNS	FPI
FPT	FSMART	FVC	GC	GEL	GFPT	GGC	GLAND	GLOBAL	GPI	GPSC	GRAMMY
GULF	GUNKUL	HANA	HARN	HENG	HMPRO	ICC	ICHI	III	ILINK	ILM	IND
INTUCH	IP	IRC	IRPC	ITEL	IVL	JTS	JWD	K	KBANK	KCE	KEX
KGI	KKP	KSL	KTB	KTC	LALIN	LANNA	LHFG	LIT	LOXLEY	LPN	LRH
LST	MACO	MAJOR	MAKRO	MALEE	MBK	MC	MCOT	METCO	MFEC	MINT	MONO
MOONG	MSC	MST	MTC	MVP	NCL	NEP	NER	NKI	NOBLE	NSI	NVD
NYT	OISHI	OR	ORI	OSP	OTO	PAP	PCSGH	PDG	PDJ	PG	PHOL
PLANB	PLANET	PLAT	PORT	PPS	PR9	PREB	PRG	PRM	PSH	PSL	PTG
PTT	PTTEP	PTTGC	PYLON	Q-CON	QH	QTC	RATCH	RBF	RS	S	S&J
SAAM	SABINA	SAMART	SAMTEL	SAT	SC	SCB	SCC	SCCC	SCG	SCGP	SCM
SCN	SDC	SEAFCO	SEAOIL	SE-ED	SELIC	SENA	SENAJ	SGF	SHR	SICT	SIRI
SIS	SITHAI	SMPK	SNC	SONIC	SORKON	SPALI	SPI	SPRC	SPVI	SSC	SSSC
SST	STA	STEC	STGT	STI	SUN	SUSCO	SUTHA	SVI	SYMC	SYNTEC	TACC
TASCO	TCAP	TEAMG	TFMAMA	THANA	THANI	THCOM	THG	THIP	THRE	THREL	TIPCO
TISCO	TK	TKN	TKS	TKT	TMILL	TMT	TNDT	TNITY	TOA	TOP	TPBI
TQM	TRC	TRUE	TSC	TSR	TSTE	TSTH	TTA	TTB	TTCL	TTW	TU
TVDH	TVI	TVO	TWPC	U	UAC	UBIS	UPOIC	UV	VCOM	VGI	VIH
WACOAL	WAVE	WHA	WHAUP	WICE	WINNER	XPG	ZEN				



2S	7UP	ABICO	ABM	ACE	ACG	ADB	ADD	AEONTS	AGE	AHC	AIE
AIT	ALUCON	AMANAH	AMR	APCO	APCS	AQUA	ARIN	ARROW	AS	ASAP	ASEFA
ASIA	ASIAN	ASIMAR	ASK	ASN	ATP30	B	BA	BC	BCH	BE8	BEC
BH	BIG	BJC	BJCHI	BLA	BR	BRI	BROOK	BSM	BYD	CBG	CEN
CHARAN	CHAYO	CHG	CHOTI	CHOW	CI	CIG	CITY	CIVIL	CMC	CPL	CPW
CRANE	CRD	CSC	CSP	CV	CWT	DCC	DHOUSE	DITTO	DMT	DOD	DPAIN
DV8	EASON	EFORL	ERW	ESSO	ESTAR	FE	FLOYD	FORTH	FSS	FTE	GBX
GCAP	GENCO	GJS	GTB	GYT	HEMP	HPT	HTC	HUMAN	HYDRO	ICN	IFS
IIG	IMH	INET	INGRS	INSET	INSURE	IRCP	IT	ITD	J	JAS	JCK
JCKH	JMT	JR	KBS	KCAR	KIAT	KISS	KK	KOOL	KTIS	KUMWEL	KUN
KWC	KWM	L&E	LDC	LEO	LH	LHK	M	MATCH	MBAX	MEGA	META
MFC	MGT	MICRO	MILL	MITSI	MK	MODERN	MTI	NATION	NBC	NCAP	NCH
NDR	NETBAY	NEX	NINE	NNCL	NOVA	NPK	NRF	NTV	NUSA	NWR	OCC
OGC	ONEE	PACO	PATO	PB	PICO	PIMO	PIN	PJW	PL	PLE	PM
PMTA	PPP	PPPM	PRAPAT	PRECHA	PRIME	PRIN	PRINC	PROEN	PROS	PROUD	PSG
PSTC	PT	PTC	QLT	RCL	RICHY	RJH	ROJNA	RPC	RT	RWI	S11
SA	SABUY	SAK	SALEE	SAMCO	SANKO	SAPPE	SAWAD	SCAP	SCI	SCP	SE
SECURE	SFLEX	SFP	SFT	SGP	SIAM	SINGER	SKE	SKN	SKR	SKY	SLP
SMART	SMD	SMIT	SMT	SNNP	SNP	SO	SPA	SPC	SPCG	SR	SRICHA
SSF	SSP	STANLY	STC	STPI	SUC	SVOA	SVT	SWC	SYNEX	TAE	TAKUNI
TCC	TCMC	TFG	TFI	TFM	TGH	TIDLOR	TIGER	TIPH	TITLE	TM	TMC
TMD	TMI	TNL	TNP	TNR	TOG	TPA	TPAC	TPCS	TPIPL	TPIPP	TPLAS
TPS	TQR	TRITN	TRT	TRU	TRV	TSE	TVT	TWP	UBE	UEC	UKEM
UMI	UOBKH	UP	UPF	UTP	VIBHA	VL	VPO	VRANDA	WGE	WIK	WIN
WINMED	WORK	WP	XO	YUASA	ZIGA						



A	A5	AI	ALL	ALPHAX	AMC	APP	AQ	AU	B52	BEAUTY	BGT
BLAND	BM	BROCK	BSBM	BTNC	CAZ	CCP	CGD	CMAN	CMO	CMR	CPANEL
CPT	CSR	CTW	D	DCON	EKH	EMC	EP	EVER	F&D	FMT	GIFT
GLOCON	GLORY	GREEN	GSC	HL	HTECH	IHL	INOX	JAK	JMART	JSP	JUBILE
KASET	KCM	KWI	KYE	LEE	LPH	MATI	M-CHAI	MCS	MDX	MENA	MJD
MORE	MPIC	MUD	NC	NEWS	NFC	NSL	NV	PAF	PEACE	PF	PK
PPM	PRAKIT	PTECH	PTL	RAM	ROCK	RP	RPH	RSP	SIMAT	SISB	SK
SOLAR	SPACK	SPG	SQ	STARK	STECH	SUPER	SVH	TC	TCCC	TCJ	TEAM
THE	THMUI	TKC	TNH	TNPC	TOPP	TPCH	TPOLY	TRUBB	TTI	TYCN	UMS
UNIQ	UPA	UREKA	VARO	W	WFX	WPH	YGG				

ข้อมูล Anti-Corruption Progress Indicator ของบริษัทจดทะเบียน

ได้รับการรับรอง

2S	7UP	ADVANC	AF	AI	AIE	AIRA	AJ	AKP	AMA	AMANAH	AMATA
AMATAV	AP	APCS	AS	ASIAN	ASK	ASP	AWC	AYUD	B	BAFS	BAM
BANPU	BAY	BBL	BCH	BCP	BCPG	BE8	BEC	BEYOND	BGC	BGRIM	BKI
BLA	BPP	BROOK	BRR	BSBM	BTS	BWG	CEN	CENTEL	CFRESH	CGH	CHEWA
CHOTI	CHOW	CIG	CIMBT	CM	CMC	COM7	COTTO	CPALL	CPF	CPI	CPL
CPN	CRC	CSC	DCC	DELTA	DEMCO	DIMET	DRT	DTAC	DUSIT	EA	EASTW
EGCO	EP	EPG	ERW	ESTAR	ETE	FE	FNS	FPI	FPT	FSMART	FSS
FTE	GBX	GC	GCAP	GEL	GFPT	GGC	GJS	GPI	GPSC	GSTEEL	GULF
GUNKUL	HANA	HARN	HEMP	HENG	HMPRO	HTC	ICC	ICHI	IFS	III	ILINK
INET	INSURE	INTUCH	IRC	IRPC	ITEL	IVL	JKN	JR	K	KASET	KBANK
KBS	KCAR	KCE	KGI	KKP	KSL	KTB	KTC	KWI	L&E	LANNA	LH
LHFG	LHK	LPN	LRH	M	MAJOR	MAKRO	MALEE	MATCH	MBAX	MBK	MC
MCOT	META	MFC	MFEC	MILL	MINT	MONO	MOONG	MSC	MST	MTC	MTI
NBC	NEP	NINE	NKI	NOBLE	NOK	NSI	NWR	OCC	OGC	ORI	PAP
PATO	PB	PCSGH	PDG	PDJ	PG	PHOL	PK	PL	PLANB	PLANET	PLAT
PM	PPP	PPPM	PPS	PR9	PREB	PRG	PRINC	PRM	PROS	PSH	PSL
PSTC	PT	PTG	PTT	PTTEP	PTTGC	PYLON	Q-CON	QH	QLT	QTC	RATCH
RML	RWI	S&J	SAAM	SABINA	SAPPE	SAT	SC	SCB	SCC	SCCC	SCG
SCGP	SCM	SCN	SEAOIL	SE-ED	SELIC	SENA	SGP	SINGER	SIRI	SITHAI	SKR
SMIT	SMK	SMPC	SNC	SNP	SORKON	SPACK	SPALI	SPC	SPI	SPRC	SRICHA
SSF	SSP	SSSC	SST	STA	STGT	STOWER	SUSCO	SVI	SYMC	SYNTEC	TAE
TAKUNI	TASCO	TCAP	TCCM	TFG	TFI	TFMAMA	TGH	THANI	THCOM	THIP	THRE
THREL	TIDLOR	TIPCO	TISCO	TKS	TKT	TMILL	TMT	TNITY	TNL	TNP	TNR
TOG	TOP	TOPP	TPA	TPCS	TPP	TRU	TRUE	TSC	TSTE	TSTH	TTA
TTB	TTCL	TU	TVDH	TVI	TVO	TWPC	U	UBE	UBIS	UEC	UKEM
UOBKH	UPF	UV	VGI	VIH	WACOAL	WHA	WHAUP	WICE	WIIK	XO	YUASA
ZEN	ZIGA										

ประกาศเจตนาสมัคร

AH	ALT	APCO	ASW	B52	CHG	CI	CPR	CPW	DDD
ECF	EKH	ETC	EVER	FLOYD	GLOBAL	ILM	INOX	J	JMART
KEX	KUMWEL	LDC	MEGA	NCAP	NOVA	NRF	NUSA	OR	PIMO
SAK	SIS	SSS	STECH	SUPER	SVT	TKN	TMD	TMI	TQM
VARO	VCOM	VIBHA	W	WIN					

ไม่เปิดเผยหรือไม่มีนโยบาย

4CS	3K-BAT	A	A5	AAI	AAV	ABICO	ABM	ACAP	ACC
ADB	ADD	AEONTS	AFC	AGE	AHC	AIT	AJA	AKR	ALL
ALUCON	AMARC	AMARIN	AMC	AMR	ANAN	AOT	APEX	APP	APURE
ARIN	ARIP	ARROW	ASAP	ASEFA	ASIA	ASIMAR	ASN	ATP30	AU
BBGI	BBIK	BC	BCT	BDMS	BEAUTY	BEM	BGT	BH	BIG
BIZ	BJC	BJCHI	BKD	BLAND	BLESS	BLISS	BM	BOL	BR
BSM	BTG	BTNC	BTW	BUI	BYD	CAZ	CBG	CCET	CCP
CH	CHARAN	CHAYO	CHIC	CHO	CITY	CIVIL	CK	CKP	CMAN
CNT	COLOR	COMAN	CPANEL	CPH	CPT	CRANE	CRD	CSP	CSR
CV	CWT	D	DCON	DITTO	DMT	DOD	DPAINT	DTCI	DV8
EE	EFORL	EMC	ESSO	F&D	FANCY	FMT	FN	FORTH	FTI
GIFT	GL	GLAND	GLOCON	GLORY	GRAMMY	GRAND	GREEN	GSC	GTB
HL	HPT	HTECH	HUMAN	HYDRO	ICN	IFEC	IHL	IIG	IMH
INSET	IP	IRCP	IT	ITD	ITNS	JAK	JAS	JCK	JCKH
JSP	JUBILE	JWD	KAMART	KC	KCC	KCM	KDH	KIAT	KISS
KKC	KLINIQ	KOOL	KTIS	KUN	KWC	KWM	KYE	LALIN	LEE
LOXLEY	LPH	LST	MACO	MANRIN	MATI	MAX	M-CHAI	MCS	MDX
MGT	MICRO	MIDA	MITSIB	MJD	MK	ML	MODERN	MORE	MPIC
NATION	NC	NCH	NCL	NDR	NER	NETBAY	NEW	NEWS	NEX
NPK	NSL	NTV	NV	NVD	NYT	OHTL	OISHI	ONEE	OSP
PACO	PAF	PCC	PEACE	PERM	PF	PICO	PIN	PJW	PLUS
POLY	POMPUI	PORT	POST	PPM	PRAKIT	PRAPAT	PRECHA	PRIME	PRIN
PROUD	PSG	PTC	PTECH	PTL	RAM	RBF	RCL	RICHY	RJH
ROJNA	RP	RPC	RPH	RSP	RT	S	S11	SA	SABUY
SAM	SAMART	SAMCO	SAMTEL	SANKO	SAUCE	SAWAD	SAWANG	SCAP	SCI
SE	SEAFCO	SECURE	SENAJ	SFLEX	SFP	SFT	SGF	SHANG	SHR
SIMAT	SISB	SK	SKE	SKN	SKY	SLM	SLP	SMART	SMD
SO	SOLAR	SONIC	SPA	SPCG	SPG	SPVI	SQ	SR	SSC
STC	STEC	STHAI	STI	STP	STPI	SUC	SUN	SUTHA	SVH
SYNEX	TACC	TAPAC	TC	TCC	TCCC	TCJ	TCOAT	TEAM	TEAMG
TFM	TGE	TGPRO	TH	THAI	THANA	THE	THG	THL	THMUI
TITLE	TK	TKC	TLI	TM	TMC	TMW	TNDT	TNH	TNPC
TPBI	TPCH	TPIPL	TPIPP	TPLAS	TPOLY	TPS	TQR	TR	TRC
TRV	TSE	TSF	TSR	TTI	TTT	TTW	TVT	TWP	TWZ
UMI	UMS	UNIQ	UP	UPA	UPOIC	UREKA	UTP	UVAN	VL
VRANDA	WAVE	WFX	WGE	WINMED	WINNER	WORK	WORLD	WP	WPH
YONG									