

SET=อ่อนตัวพร้อมเข้า oversold 1643/1638 ส่วนด้านขยับลงเช่นกัน1660/1667

หุ้นเด่น = ชื่อเก็งกำไร CHG เป้าระยะสั้น 3.96 / 4.04 บาท (cut<3.70 บาท)

Market Summary

SET INDEX	1,652.76
Change	-12.13
% Change	-0.73
Value (M.Baht)	70,518.69



แนวโน้ม SET INDEX วันนี้ : จากแท่งเทียนเป็น long black candle (price down with increasing volume/weak sign) ปิดต่ำกว่า ema 10/50 วัน จำนวนหุ้นลบยังปกคลุมและสัญญาณส่วนใหญ่อ่อนตัว/มี (บาง) เครื่องมือเข้า oversold ดังนั้นเลือกแกว่งตัวลงทดสอบแนวรับถัดไป 1643/1638 เมื่อยืนได้จึงคืนดีมีแนวต้านขยับลง 1660/1667

Resistance	1660/1667
Support	1643/1638

Market sentiment เมื่อวานนี้ = เลือก “ทดสอบแนวรับจากเขต s-t oversold 1656 /1651 จุด” (ปรากฏว่าดัชนีที่หายอดต่ำของวัน 1648 จุด จากนั้นปิดแดนลบที่ระดับ 1652.76 จุด) ส่งผลให้แท่งเทียนเป็น **long black candle (price down with increasing volume)** ด้วยปริมาณ/มูลค่าซื้อขายเพิ่มขึ้นมาที่ 7.0 หมื่นล้านบาท จาก SET ปิดแดนลบ ด้วยปริมาณและมูลค่าซื้อขายเพิ่ม พร้อมจำนวนหุ้นลบยังปกคลุม จึงเลือกทิศทางแกว่งตัวลงต่อเป็นหลัก = โดยมีเหตุผล 4 ข้อดังนี้

- Trend and Price patterns** = จาก SET เมื่อวานนี้ปิดแดนลบและเคลื่อนไหวต่ำกว่า ema 10 /50 วัน ทั้งนี้ยืนเหนือ ema 200 วัน ด้วยแท่งเทียนเป็น long black candle ด้วย degree “อ่อนตัว” ส่งผลให้ทิศทางอยู่ในกรอบแกว่งตัวลงโดยมีแนวรับ-แนวต้านขยับลงเป็นหลัก โดยมีเหตุผล 2 ข้อ คือ **1.** ตำแหน่งของแท่งเทียนยังอยู่ต่ำกว่ากรอบ range bound นับตั้งแต่ (วันที่ 9 มกราคม ถึง 8 กุมภาพันธ์ 2566) ขณะที่แท่งล่าสุดเป็น long black ทะลุกรอบสามเหลี่ยม pennant ลงมาถือเป็น outside bar ซึ่งลบ พร้อมดัชนีลงด้วยปริมาณ/มูลค่าซื้อขายเพิ่มขึ้น (price down with increasing volume) และสัญญาณส่วนใหญ่ยังอ่อนตัว มีเพียง (บาง) เครื่องมือเข้าเขต oversold ต่อไป และ **2.** SET50 แข็งแรงกว่าเทียบกับ SET INDEX โดยแท่งเทียน 4 แท่งล่าสุดคล้ายสร้าง flat base ดังนั้นทางเทคนิคจึงแบ่งเป็น 2 กลุ่ม คือ หุ้นใหญ่ (จำนวนหนึ่ง) มีส่วนผลักดัน = **DTAC, CPN, INTUCH, BBL, SCC** ส่วนหุ้นใหญ่ (จำนวนหนึ่ง) อยู่ด้านปรับฐาน = **TU, DELTA, MTC, AOT, PTTEP**
- Big Trend** = **รายงานฉบับปี 2565** ให้น่าหนัก SET INDEX “อยู่ในทิศทางปรับขึ้นเข้าสู่การทำการ / distribution phase” โดยมีแนวต้าน bullish: weakly trending 1716/1753 (ปรากฏว่าดัชนีที่หายอดสูงของปีที่ระดับ 1718 จุด) และวางช่วงปรับฐานรายปีมีแนวรับ 1563/1512 จุด (ปรากฏว่าดัชนีที่หายอดต่ำของปีที่ 1517 จุด และปิดที่ 1668.66) **สำหรับแนวโน้มปี 2566** เลือกแกว่งตัว / Range-bound ระหว่าง 1597-1718 จุด (โดยสัดส่วนการลงหุ้นในหุ้น 50%) จากนั้นเลือก range breakout ให้ความเป็นไปได้ 70% ทะลุ 1718 จุด จะมีแนวต้านถัดไป 1756/1826 จุด ส่วนความเป็นไปได้ breakout 1597 จุด (30%) วางช่วงอ่อนตัวรายปี 1553/1517 จุด
- Momentum Indicators** = เมื่อนำ SET INDEX เทียบกับเครื่องมือทางเทคนิค ปรากฏว่าสัญญาณระยะสั้นส่วนใหญ่ยังคงอยู่ในทิศทางอ่อนตัวต่อเนื่อง และมี (บาง) เครื่องมือทยอยเข้า oversold อาทิ **1.** เครื่องมือบ่งชี้ถึงแนวโน้ม อาทิ MACD ต่ำกว่า signal line และอ่อนตัวทยอยเข้าหาแกน 0 **2.** เครื่องมือวัดการแกว่งตัว RSI อ่อนตัวลงที่ระดับ 38 % ขณะที่ momentum อ่อนตัวเช่นกันและต่ำกว่าแกน 0 ส่วนเครื่องมือ fast / slow stochastic อ่อนตัวเข้าเขต oversold ต่อไป เป็นต้น
- Volume Indicators** = SET ปิดแดนลบ ด้วยปริมาณ/มูลค่าซื้อขายรวมลดลง จึงเลือกทิศทางด้านอ่อนตัวเป็นหลักต่อไป เนื่องจากมีจำนวนหุ้นลบยังคงปกคลุม (+342/-1278) ส่วนเครื่องมือ Volume indicators ทั้ง obv / money flow index อ่อนตัวต่อเนื่อง จึงเลือกทิศทางแกว่งตัวลงตามกรอบแนวรับ-ต้านขยับลงตามที่กำหนด

สรุปเครื่องมือ a-d “เลือกแกว่งตัวลงมีช่วงทดสอบแนวรับถัดไป 1643/1638 จุด เมื่อยืนได้จึงคืนดีมีแนวต้านขยับลง 1660/1667 จุด” มีความเป็นไปได้ดังนี้

- เหตุผลที่ยังเลือกแกว่งตัวลงพร้อมเข้า oversold ต่อไป โดยวางกรอบแนวรับ - แนวต้านขยับลงตามที่กำหนด (ความเป็นไปได้ที่จะเกิด 55%) มีเหตุผลดังนี้
 - 1.1** แนวรับรายวันมีช่วงอ่อนตัวระดับถัดไปหรือเข้า s-t oversold 1643/1638 จุด = จาก SET INDEX / SET50 ปิดแดนลบ ด้วยแท่งเทียนที่เป็น long black อยู่ใน degree “อ่อนตัว” ดังนั้นทิศทางแกว่งตัวลงยังมีอิทธิพลปกคลุมต่อเนื่องจากเหตุผลทางเทคนิคที่กล่าวตามข้อ a. คือ SET INDEX ทะลุกรอบสามเหลี่ยม (breakdown) พร้อมกับปริมาณ/มูลค่าซื้อขายที่เพิ่มขึ้น แม้ว่าสัญญาณระยะสั้น (มาก) บางเครื่องมือจะเข้าเขต oversold ก็ตาม ดังนั้นเบื้องต้นให้ความสำคัญกับแนวรับเป็นหลัก จึงวาง SET INDEX มีแนวรับขยับลงมาอยู่ที่ 1643/1638 จุด (Fibonacci expansion) ขณะที่ SET50 สร้างรูปแบบคล้าย flat โดยมีเม็ดเงินผลักดันหุ้นใหญ่ (รายตัว) แต่มีผลให้ SET 50 วางแนวรับขยับลงเล็กน้อยจากฉบับเมื่อวานนี้ 983/977 จุด เมื่อเริ่มจึงพิจารณาหุ้นดีทางเทคนิค
 - 1.2** บรรยากาศซื้อขายยังคงมีจำนวนหุ้นลบปกคลุม = จาก SET INDEX / SET50 ปิดแดนลบ ขณะที่ SET50 แข็งแรงกว่าเทียบกับ SET INDEX (ปิดห่างกันที่ 666 จาก 674 เมื่อวันก่อน) ขณะที่บรรยากาศซื้อขายยังคงมีจำนวนหุ้นลบปกคลุมต่อเนื่อง โดย (บาง) sectors มีส่วนผลักดัน = **CONMAT, AGRI, INSURE** และ (บาง) sectors ปรับฐาน = **MEDIA, TRANS, COMM, MAI** จึงแบ่งออก 2 กลุ่ม **1.** กลุ่มหุ้น (จำนวนหนึ่ง) Trading buy = **SCC, TLI, STA, PRM, CHG, EPG, MTW, BOL** **2.** ส่วนหุ้น (จำนวนหนึ่ง) ปรับฐานอิง SBL / sell into strength = **JMART, XPG, IRCP, TKT, SIS, VGI, MEGA, SGC**
- แนวต้านวางส่วนต่างขยับลงตาม step อยู่ที่ 1660/1667 จุด (ความเป็นไปได้ที่จะเกิด 45%) = ไม่เปลี่ยนแปลงความเห็นเป็นฉบับที่หก คือ แม้ SET INDEX / SET50 จะติดตัวจากแนวรับตามข้อ 1.1 แต่เหตุผลทางเทคนิคที่พิจารณา “วาง step ตามแนวต้านขยับลง (lower high) และไม่ไร้ราคา” เกิดจากดัชนีโดยรวมยังอยู่ในกรอบ minor correction โดยมีจำนวนหุ้นลบยังปกคลุม ขณะที่ (บาง) เครื่องมือเข้า oversold ซึ่งการติดตัวยังผันผวนได้ง่าย ทั้งนี้วาง SET INDEX มีแนวต้านขยับลง 1660/1667 (resistance line / Fibonacci retracement) มีผลให้ SET50 มีด้านขยับลงเล็กน้อย 992/997 เมื่อถึงใกล้เคียงจึงเป็นจังหวะทำกำไรของผู้เล่นระยะสั้นปกติ
- Strategy and Action** = คำแนะนำ โดยแบ่งหลักเก็งกำไรออกเป็น 2 กลุ่ม

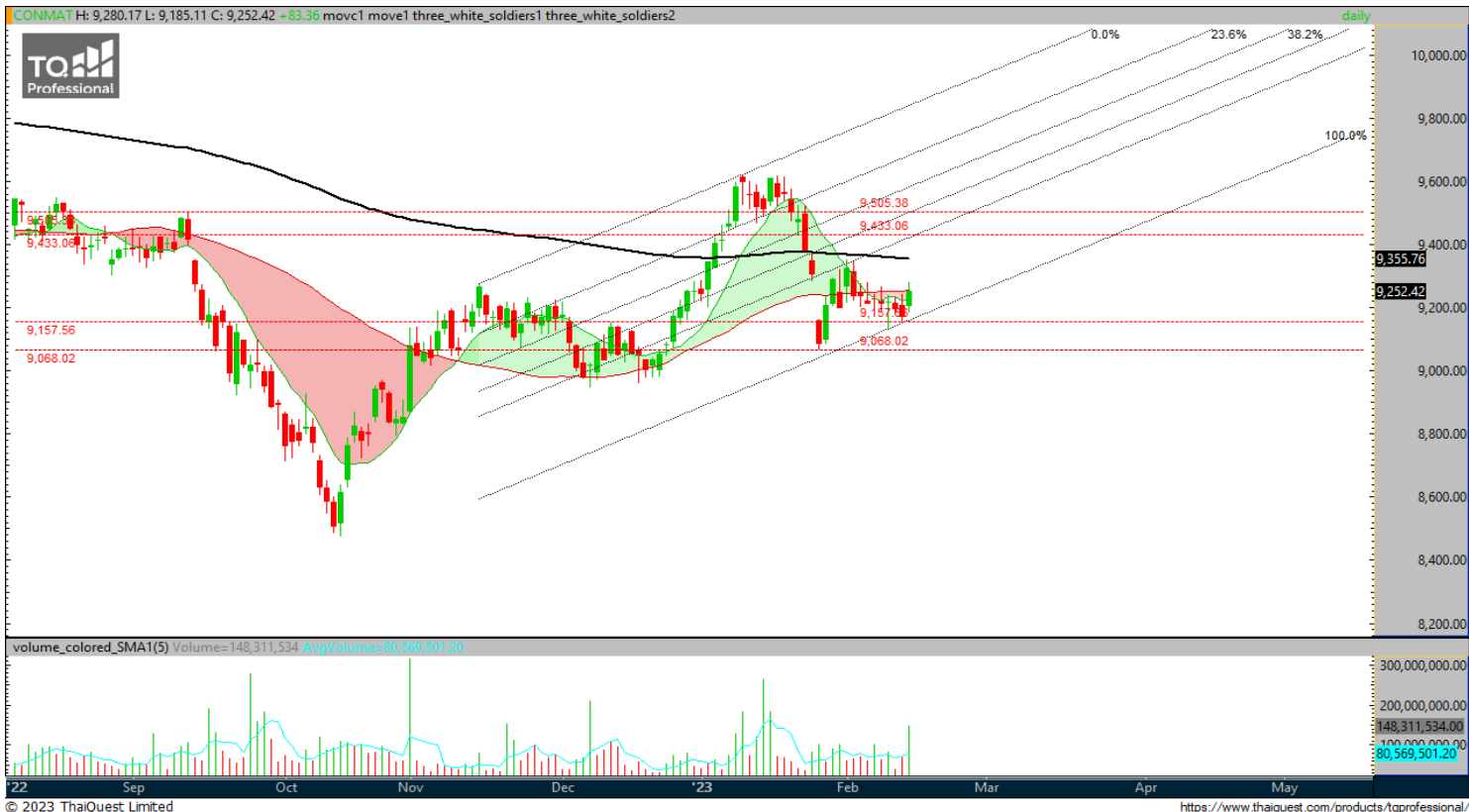
กลุ่มแรก = นักเก็งกำไรยอมรับความเสี่ยงน้อย = รอจังหวะปรับพอร์ตมีแนวต้านเดิมไม่ผ่าน 1660/1667 จุด ส่วน stop loss เมื่อหลุดต่ำกว่า 1643/1638 จุด

กลุ่มที่สอง = นักเก็งกำไรที่ยอมรับความเสี่ยง = แท่งเทียนเป็น **long black candle (price down with increasing volume)** ด้วยสัญญาณส่วนใหญ่อ่อนตัว/มี (บาง) เครื่องมือเข้า oversold ตามข้อ c จึงแบ่ง 2 ข้อ **1.** เลือกยืนเหนือ/เท่ากับแนวรับ 1643/1638 จากนั้นจึงเลือกซื้อเก็งกำไรรายตัว **2.** รอขายมีแนวต้าน 1660/1667
- Trading buy** = **STA, EPG, MTW, BOL, STA, TLI, SCC, CHG**

All Sector (Short-term trend)

Sector	Close	%	Value/Day	Short-term trend	S-T Indicators (Sto./Rsi)	Outperform Stock	Underperform Stock
AGRI	246.34	-0.40	607,557,923	DOWN	NEGATIVE	STA	VPO
AUTO	533.27	-0.82	243,834,290	DOWN	NEGATIVE	GYT	TNPC
BANK	384.34	-0.67	5,437,701,530	DOWN	NEGATIVE	BBL	SCB
COMM	38190.92	-0.88	5,740,535,496	DOWN	NEGATIVE	MC	SINGER
CONMAT	9252.42	0.91	1,909,669,167	DOWN	POSITIVE	SCC	UMI
CONS	70.63	-0.62	1,062,072,312	DOWN	NEGATIVE	BKD	NWR
ENERG	24013.22	-0.57	15,595,810,572	DOWN	POSITIVE	ETC	GUNKUL
ETRON	10944.54	-2.30	4,247,553,782	DOWN	NEGATIVE	SMT	SVI
FASHION	726.77	-0.49	199,862,467	DOWN	POSITIVE	SABINA	CPL
FIN	4531.58	-1.39	5,359,481,938	DOWN	NEGATIVE	SAWAD	XPG
FOOD	12585.44	-0.60	2,416,201,361	DOWN	NEGATIVE	SAPPE	JDF
HEALTH	7246.79	0.63	2,348,498,334	DOWN	NEGATIVE	PR9	VIH
HOME	25.16	-3.31	219,692,281	DOWN	NEGATIVE	TCMC	TSR
ICT	171.29	-0.77	6,372,269,858	UP	POSITIVE	ADVANC	JMART
IMM	34.38	-3.62	276,308,236	DOWN	NEGATIVE	HTECH	STARK
INSUR	12548.51	-0.24	706,231,625	UP	NEGATIVE	THREL	TVI
MEDIA	48.12	-1.66	846,466,763	DOWN	NEGATIVE	MAJOR	BEC
PERSON	115.63	-1.09	220,743,319	DOWN	NEGATIVE	KISS	TOG
PETRO	1026.7	-0.23	3,274,590,849	UP	NEGATIVE	PTTGC	SUTHA
PFNREIT	160.47	-0.06	139,347,398	DOWN	POSITIVE	AIMCG	MIT
PROF	341.57	-2.39	195,708,832	UP	NEGATIVE	SISB	SO
PROP	270.4	-0.39	2,371,603,023	UP	NEGATIVE	AP	RICHY
STEEL	37.29	-1.40	58,786,152	DOWN	NEGATIVE	MCS	INOX
TOURISM	690.77	-1.49	406,494,243	UP	NEGATIVE	BEYOND	GRAND
TRANS	362.88	-1.12	4,853,386,550	DOWN	NEGATIVE	PRM	TTA
MAI	591.1	-1.62	6,610,522,353	DOWN	NEGATIVE	HPT	CPR

CONMAT



แนวโน้ม CONMAT ระยะ 1-2 สัปดาห์ข้างหน้า = การเคลื่อนไหวของราคาดัชนีกลุ่ม CONMAT ในกราฟ Daily Timeframe ให้น้ำหนักแก่วงตัวขึ้นต่อเนื่องในรอบแนวโน้มขาขึ้น สังเกตได้จากแท่งเทียนเริ่มฟื้นตัวขึ้นเหนือเส้นค่าเฉลี่ย 10 วัน ประกอบกับเครื่องมือทางด้านเทคนิคพื้นฐานต่อเนื่อง อาทิเช่น Modified stochastic, Rsi, MACD เป็นต้น คำแนะนำจึงยังอยู่ในด้านซื้อเก็งกำไร

กลยุทธ์สำหรับ CONMAT รายสัปดาห์ = เมื่อพิจารณาจากภาพรวมจาก Daily Chart จะพบว่ากลุ่ม CONMAT มี Bullish signals เกิดขึ้นต่อเนื่อง กลยุทธ์จึงเน้นซื้อเก็งกำไรเป็นหลัก โดยวางโซนแนวต้านไว้ที่ระดับ 9433 / 9505 จุด ส่วนโซนแนวรับขยับขึ้นที่ระดับ 9157 / 9068 จุด

สรุปทางเทคนิครายสัปดาห์ คือ

1. ซื้อเก็งกำไรโดยมีฐานแนวรับขยับสูงขึ้น 9157 / 9068 จุด
2. หลังจากนั้นพิจารณาขายทำกำไรตามแนวต้านปกติ 9433 / 9505 จุด
3. ให้น้ำหนักกลุ่ม CONMAT มีภาพ SIDEWAY UP ต่อเนื่อง ดังนั้นคำแนะนำจึงอยู่ในด้านซื้อเก็งกำไรเป็นหลัก

หุ้น	ราคาปิด	แนวรับ	แนวต้าน
SCC	341	335 / 328	353 / 360
SCCC	162.5	158 / 156.5	169 / 173

Trading Buy (Positive signal)

STOCK	ราคาปิด	เป้าหมายระยะสั้น	จุดตัดขาดทุน	เหตุผลทางเทคนิค
BOL	11.7	12.3 - 12.5	< 11.3	ราคาหุ้น BOL ในกราฟ Daily Timeframe เยกตัวขึ้นแต่ยังต่ำกว่าเส้นค่าเฉลี่ย 10,25 วัน ทั้งนี้มีเครื่องมือทางเทคนิคส่วนใหญ่เข้าเขต oversold อาทิเช่น stochastic, RSI เป็นต้น ฉะนั้นให้นำหน้าราคาตัดตัวทางเทคนิคทดสอบแนวต้านระยะสั้นถัดไปที่กำหนด
EPG	8.85	9.2 / 9.35	< 8.6	ราคาหุ้น EPG ในกราฟ Daily Timeframe แกว่งตัวขึ้นแต่ยังต่ำกว่าเส้นค่าเฉลี่ย 10,25 วัน ทั้งนี้มีเครื่องมือทางเทคนิคส่วนใหญ่เยกตัวขึ้นในเชิงบวก อาทิเช่น stochastic, RSI เป็นต้น ฉะนั้นให้นำหน้าราคาตัดตัวทางเทคนิคทดสอบแนวต้านระยะสั้นถัดไปที่กำหนด
MTW	7.1	7.45 / 7.8	< 6.65	ราคาหุ้น MTW ในกราฟ Daily Timeframe แกว่งตัวขึ้นเหนือเส้นค่าเฉลี่ย 10,25 วัน ผสานกับเครื่องมือทางเทคนิคหลายตัวแกว่งตัวขึ้น อาทิเช่น stochastic, rsi, mfi เป็นต้น ฉะนั้นให้นำหน้าราคาแกว่งตัวขึ้นทดสอบแนวต้านระยะสั้นถัดไปที่กำหนด
STA	24.1	24.7 / 25	< 23.5	ราคาหุ้น STA ในกราฟ Daily Timeframe แกว่งตัวขึ้นเหนือเส้นค่าเฉลี่ย 10,25 วัน ผสานกับเครื่องมือทางเทคนิคหลายตัวแกว่งตัวขึ้น อาทิเช่น stochastic, rsi, mfi เป็นต้น ฉะนั้นให้นำหน้าราคาแกว่งตัวขึ้นทดสอบแนวต้านระยะสั้นถัดไปที่กำหนด

Negative warning signal

STOCK	ราคาปิด	สัญญาณทางเทคนิคเชิงลบ	Action
AIT	6.4	ราคาหุ้นแกว่งตัวลงในแนวโน้มขาลงระยะสั้น หลังราคาวานนี้แกว่งตัวหลุดเส้นค่าเฉลี่ย 10,25 วันต่อเนื่อง ประกอบกับเครื่องมือทางด้านเทคนิคหลายตัวส่งสัญญาณเชิงลบต่อเนื่อง เช่น stochastic, rsi, mfi เป็นต้น จึงให้นำหน้าราคาอ่อนตัวทดสอบแนวรับถัดไปที่กำหนด	แนะนำขายลดความเสี่ยงหากราคาหลุดต่ำกว่า 6.4 บาท โดยที่มีโซนแนวรับสำคัญถัดไปอยู่ที่ 6.1 / 5.75 บาท
DMT	12.2	ราคาหุ้นแกว่งตัวลงในแนวโน้มขาลงระยะสั้น หลังราคาวานนี้แกว่งตัวหลุดเส้นค่าเฉลี่ย 10,25 วันต่อเนื่อง ประกอบกับเครื่องมือทางด้านเทคนิคหลายตัวส่งสัญญาณเชิงลบต่อเนื่อง เช่น stochastic, rsi, mfi เป็นต้น จึงให้นำหน้าราคาอ่อนตัวทดสอบแนวรับถัดไปที่กำหนด	แนะนำขายลดความเสี่ยงหากราคาหลุดต่ำกว่า 12.2 บาท โดยที่มีโซนแนวรับสำคัญถัดไปอยู่ที่ 11.8 / 11.3 บาท
STARK	2.6	ราคาหุ้นแกว่งตัวลงในแนวโน้มขาลงระยะสั้น หลังราคาวานนี้แกว่งตัวหลุดเส้นค่าเฉลี่ย 10,25 วันต่อเนื่อง ประกอบกับเครื่องมือทางด้านเทคนิคหลายตัวส่งสัญญาณเชิงลบต่อเนื่อง เช่น stochastic, rsi, mfi เป็นต้น จึงให้นำหน้าราคาอ่อนตัวทดสอบแนวรับถัดไปที่กำหนด	แนะนำขายลดความเสี่ยงหากราคาหลุดต่ำกว่า 2.6 บาท โดยที่มีโซนแนวรับสำคัญถัดไปอยู่ที่ 2.5 / 2.34 บาท

**** Positive signal = ความหมายที่เกิดจากราคามีทิศทางเปลี่ยนแปลงที่เกิดจากพิจารณา 4 องค์ประกอบ คือ

- การกลับตัวของแท่งเทียน Bar chart, Pivot point & Line chart
- เกิดจากการ Breakout เส้น Trendline, Resistance line, Chart pattern, Fibon line, Parallel line เป็นต้น
- เกิดจากการสนับสนุนเชิงบวกของสัญญาณทางเทคนิคประเภท Momentum indicators, Leading and Lagging Indicators เป็นต้น และ
- เกิดจากการสนับสนุนของเครื่องมือด้าน Volume Indicators เป็นต้น

**Negative Warning Signal = เป็นการเตือนถึงสัญญาณทางเทคนิคในเชิงลบระยะสั้น ซึ่งราคามีโอกาสเปลี่ยนแปลงในทิศทางที่อ่อนตัวช่วงระยะเวลาหนึ่ง ซึ่งเป็นจังหวะของการทำกำไร Profit Taking / Short against port / SBL เป็นต้น

Stock InTrend

CHG

ชื่อแก๊งกำไร

ราคาปิด

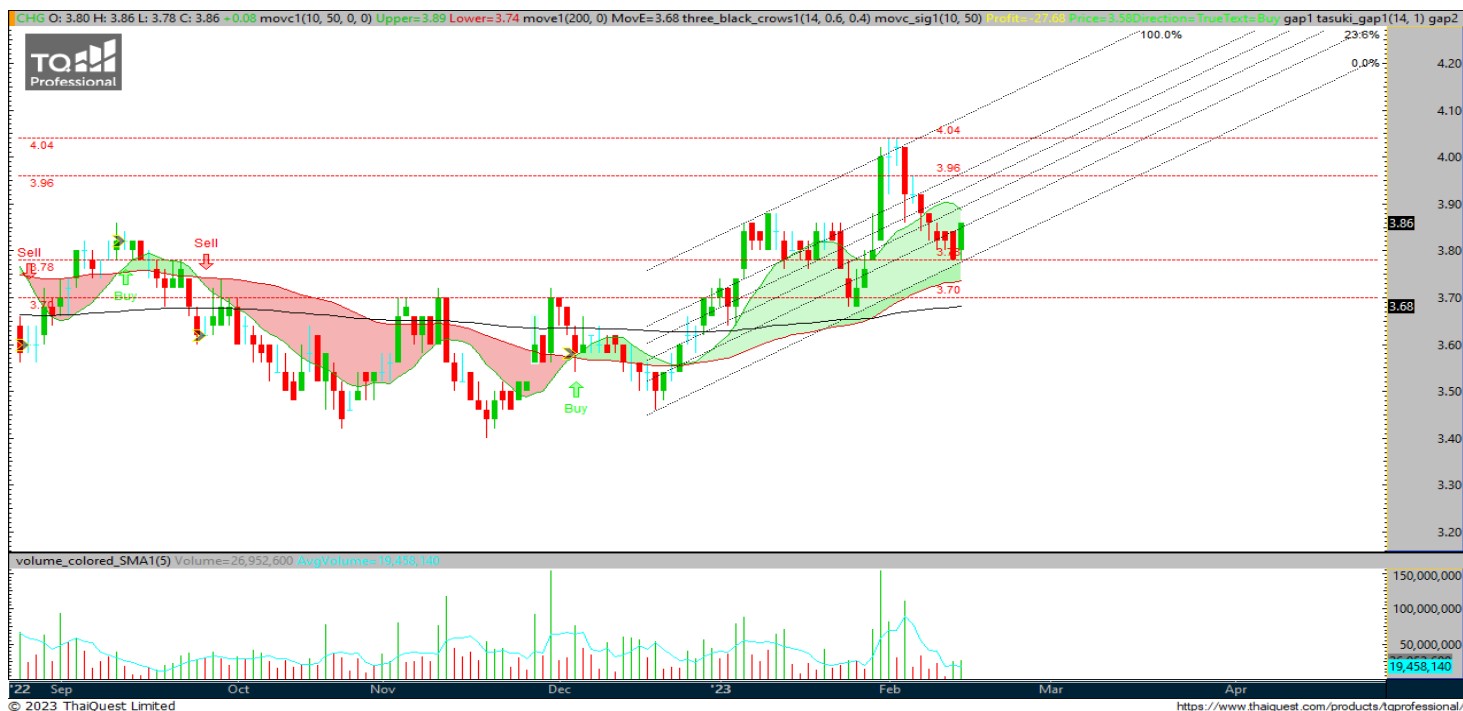
3.86

เป้าหมาย

3.96 / 4.04

แนวรับ

3.78 / 3.7



Reference Guide

TREND	Sideway up
MOVING AVERAGES	Positive
PRICE PATTERN	Uptrend channel
MACD	MACD ทรงตัวเหนือแกน 0
Slow Stoch	แกว่งขึ้น
RSI	ขยับขึ้นเหนือแกน 50%
OBV	ขยับขึ้น
MONEY FLOW INDEX	ขยับขึ้น

สรุปความคิดเห็น

ราคาหุ้น CHG ในกราฟ Daily Timeframe ให้น้ำหนักแกว่งตัวขึ้นต่อในกรอบ แนวโน้มขาขึ้น หลังวานนี้แกว่งเทียนยังสามารถรักษาแนวรับบริเวณกรอบล่างของ Uptrend channel และเริ่มแกว่งตัวขึ้นอีกครั้ง ฝสาน Volume ที่เริ่มขยับขึ้น และสัญญาณบวกจากเครื่องมือทางด้านเทคนิคส่วนใหญ่ อาทิเช่น Slow stochastic แกว่งขึ้น, RSI ขยับขึ้นเหนือแกน 50% และ MACD ทรงตัวเหนือแกน 0 สำหรับ Volume Indicator อาทิเช่น OBV, Money Flow Index ขยับขึ้นเช่นกัน ฉะนั้นให้น้ำหนักราคาแกว่งตัวขึ้นทดสอบโซนแนวต้านระยะสั้นถัดไปที่ 3.96 / 4.04 บาท

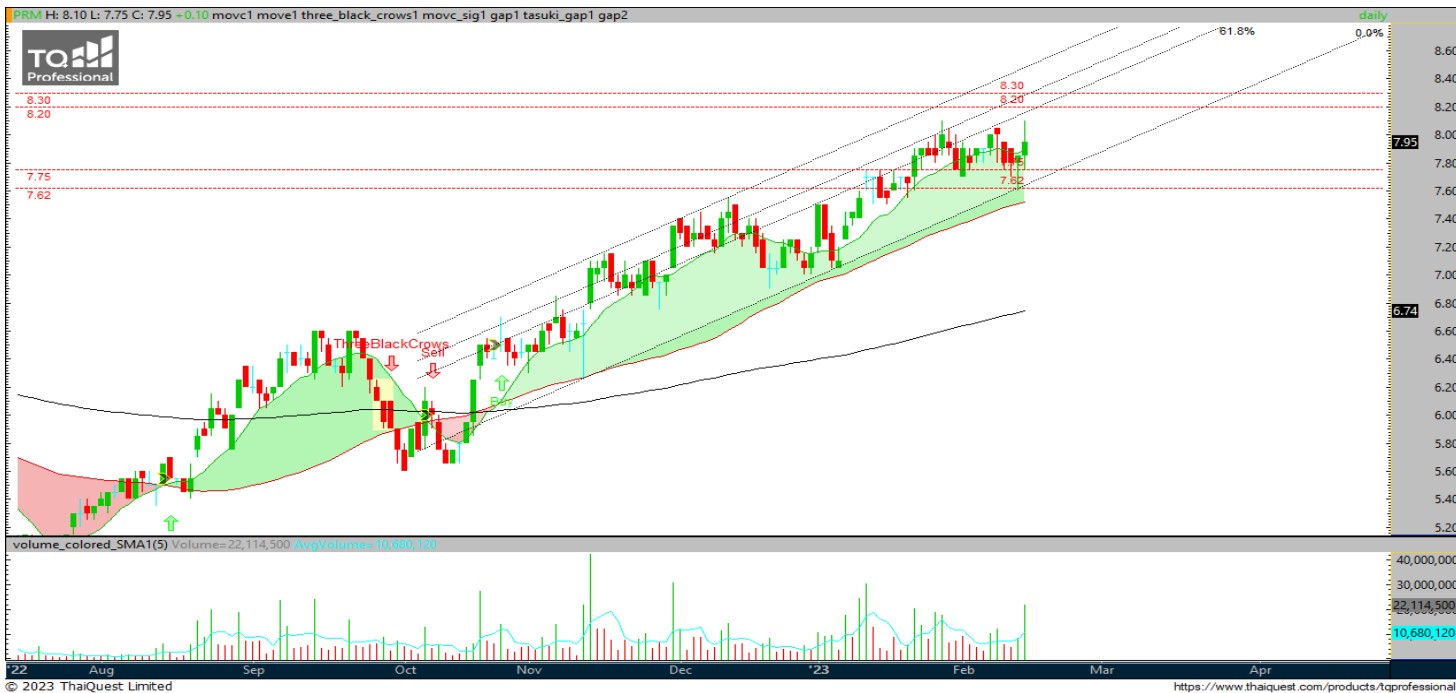
ความเสี่ยง

ระดับการตัดขาดทุนคือ 3.7 บาท

PRM

ชื่อแก๊งกำไร

ราคาปิด 7.95
เป้าหมาย 8.2 - 8.3
แนวรับ 7.75 / 7.6



Reference Guide	
TREND	Sideway up
MOVING AVERAGES	Positive
PRICE PATTEN	Uptrend channel
MACD	Macd > 0
Slow Stoch	แกว่งขึ้น
RSI	ขยับขึ้นเหนือแกน 50%
OBV	ขยับขึ้น
MONEY FLOW INDEX	ขยับขึ้น

สรุปความคิดเห็น

ราคาหุ้น PRM ในกราฟ Daily Timeframe ให้น้ำหนักแกว่งตัวขึ้นต่อในกรอบแนวโน้มขาขึ้น หลังวานนี้แกว่งเทียนยังสามารถปิดเหนือเส้นค่าเฉลี่ย 10 วัน ผสาน Volume ที่เร่งตัวขึ้น และสัญญาณบวกจากเครื่องมือทางด้านเทคนิคส่วนใหญ่ อาทิเช่น Slow stochastic แกว่งขึ้น, RSI ขยับขึ้นเหนือแกน 50% และ MACD > 0 สำหรับ Volume Indicator อาทิเช่น OBV, Money Flow Index ขยับขึ้นเช่นกัน ฉะนั้นให้น้ำหนักราคาแกว่งตัวขึ้นทดสอบโซนแนวต้านระยะสั้นถัดไปที่ 8.2 - 8.3 บาท

ความเสี่ยง

ระดับการตัดขาดทุนคือต่ำกว่า 7.6 บาท

SCC

ชื่อแก๊งกำไร

ราคาปิด 341
 เป้าหมาย 348 / 353
 แนวรับ 335 / 332



© 2023 ThaiQuest Limited

<https://www.thaiquest.com/products/tqprofessional/>

Reference Guide

TREND	Sideway up
MOVING AVERAGES	Positive
PRICE PATTERN	Uptrend channel
Momentum	MACD เริ่มบีบเข้าหา singal line
Slow Stoch	ขยับขึ้น
RSI	แกว่งตัวขึ้น > 50%
OBV	ขยับขึ้น
MONEY FLOW INDEX	ขยับขึ้น

สรุปความคิดเห็น

ราคาหุ้น SCC ในกราฟ Daily Timeframe ให้น้ำหนักแกว่งตัวขึ้นต่อในกรอบแนวโน้มขาขึ้น หลังวานนี้แท่งเทียนยังคงเงยตัวขึ้นเหนือเส้นค่าเฉลี่ย 10 วัน ผสาน Volume ที่เร่งตัวขึ้น และสัญญาณบวกจากเครื่องมือทางด้านเทคนิคส่วนใหญ่ อาทิเช่น Slow stochastic แกว่งขึ้น, RSI ขยับขึ้นเหนือแกน 50% และ MACD เริ่มบีบเข้าหา signal line สำหรับ Volume Indicator อาทิเช่น OBV, Money Flow Index ขยับขึ้นเช่นกัน ฉะนั้นให้น้ำหนักราคาแกว่งตัวขึ้น ทดสอบโซนแนวต้านระยะสั้นถัดไปที่ 348 / 353 บาท

ความเสี่ยง

ระดับการตัดขาดทุนคือต่ำกว่า 332 บาท

TLI

ชื่อเก็งกำไร

ราคาปิด

14

เป้าหมาย

14.4 / 14.7

แนวรับ

13.6 - 13.4



Reference Guide

TREND	Sideway up
MOVING AVERAGES	Positive
PRICE PATTERN	Breakout downtrend line
MACD	Macd > signal line
Slow Stoch	แกว่งขึ้น
RSI	แกว่งตัวขึ้น > 50%
OBV	ขยับขึ้น
MONEY FLOW INDEX	ขยับขึ้น

สรุปความคิดเห็น

ราคาหุ้น TLI ในกราฟ Daily Timeframe ให้นำหนักอยู่ในด้านแกว่งตัวขึ้น หลังวานนี้แท่งเทียนสามารถ Breakout downtrend line และปิดขึ้นเหนือเส้นค่าเฉลี่ย 10 วัน ผสานสัญญาณบวกจากเครื่องมือทางด้านเทคนิค อาทิเช่น Slow stochastic แกว่งขึ้น, RSI ขยับขึ้นเหนือแกน 50% และ MACD ตัด signal line ขึ้น สำหรับ Volume Indicator อาทิเช่น OBV, Money Flow Index ขยับขึ้นเช่นกัน ฉะนั้นให้นำหนักราคาแกว่งตัวขึ้นทดสอบโซนแนวต้านระยะสั้นถัดไปที่ 14.4 / 14.7 บาท

ความเสี่ยง

ระดับการตัดขาดทุนคือต่ำกว่า 13.4 บาท

Stock (Update)

SPRC

ซีพีแก๊ส

ราคาปิด 11.50 บาท



ความคิดเห็น ซีพีแก๊ส : ไม่เปลี่ยนแปลงความคิดเห็น แม้เมื่อวานปิดอ่อนตัว แต่ราคาหุ้น SPRC ในกราฟ Daily Timeframe ยังให้น้ำหนักแกว่งตัวขึ้นต่อในกรอบแนวโน้มขาขึ้น หลังวานนี้แท่งเทียนเงตัวขึ้นเหนือเส้นค่าเฉลี่ย 10 วัน ผสาน Volume ที่เร่งตัวขึ้น และสัญญาณบวกจากเครื่องมือทางด้านเทคนิคส่วนใหญ่ อาทิเช่น Slow stochastic แกว่งขึ้น, RSI ขยับขึ้นเหนือแกน 50% และ MACD > 0 สำหรับ Volume Indicator อาทิเช่น OBV, Money Flow Index ขยับขึ้นเช่นกัน ฉะนั้นให้นำหนักราคาแกว่งตัวขึ้นทดสอบโซนแนวต้านที่กำหนด 12.2 / 12.8 บาท (แนวรับไม่ควรย้อนกลับไปหลุดต่ำกว่า 11.1 บาท)

Warrant Update

Most 14 Active Warrants

Symbol	close	Black-Scholes	% All-in Premium	แหวรับ	แหวด้าน
SABUY-W2	7.60	6.45	-1.94%	7.40	7.85
OTO-W1	5.50	11.56	-55.94%	5.35	5.75
PROEN-W1	2.92	1.99	7.11%	2.86	3.02
ALPHAX-W4	0.31	0.23	-2.42%	0.28	0.35
PLANB-W1	2.42	2.41	14.03%	2.24	2.52
BANPU-W5	3.18	2.80	-1.83%	3.12	3.30
TSR-W2	1.61	N/A	N/A	1.53	1.70
EKH-W1	2.34	2.69	-5.65%	2.28	2.42
GLORY-W1	1.78	1.50	-9.15%	1.75	1.86
WAVE-W3	0.12	N/A	N/A	0.10	0.14
CHAYO-W2	1.38	1.09	11.56%	1.35	1.45
NEWS-W7	0.01	0.02	50.00%	0.01	0.02
VGI-W3	0.23	N/A	N/A	0.20	0.26
INSET-W1	1.43	1.37	-6.42%	1.38	1.49

**ใช้ราคาปิดของวันที่ 14 / 02 / 2023 ในการคำนวณ

% All-in Premium

Symbol	close	Black-Scholes	% All-in Premium	แหวรับ	แหวด้าน
SABUY-W2	7.60	6.45	-1.94%	7.40	7.85
OTO-W1	5.50	11.56	-55.94%	5.35	5.75
ALPHAX-W4	0.31	0.23	-2.42%	0.28	0.35
BANPU-W5	3.18	2.80	-1.83%	3.12	3.30
EKH-W1	2.34	2.69	-5.65%	2.28	2.42
GLORY-W1	1.78	1.50	-9.15%	1.75	1.86
INSET-W1	1.43	1.37	-6.42%	1.38	1.49

**ใช้ราคาปิดของวันที่ 14 / 02 / 2023 ในการคำนวณ

คำแนะนำการลงทุน และความหมายของคำแนะนำการลงทุน

Stock Rating หมายถึง การให้คำแนะนำการลงทุนของบริษัท แบ่งเป็น 4 ระดับ

Buy หมายถึง ราคาพื้นฐานสูงกว่าราคาตลาด 15%

Trading Buy หมายถึง ราคาพื้นฐานสูงกว่า ราคาตลาดระหว่าง 5% - 15%

Neutral หมายถึง ราคาพื้นฐานสูงกว่าราคาตลาดไม่เกิน 5% หรือต่ำกว่าราคาตลาดไม่เกิน 5%

Reduce หมายถึง ราคาพื้นฐานต่ำกว่าราคาตลาด 5%

คำจำกัดความ

Sector หมายถึง กลุ่มอุตสาหกรรมที่บริษัทจัดอยู่

Sector Rating หมายถึง การให้คำแนะนำการลงทุนของกลุ่มอุตสาหกรรม แบ่งเป็น 3 ระดับ

Bullish หมายถึง หุ้นส่วนใหญ่ในกลุ่มอุตสาหกรรมได้รับคำแนะนำ “Buy” หรือคำแนะนำเฉลี่ยถ่วงน้ำหนักของกลุ่มอุตสาหกรรมคือ “Buy” และ “Trading Buy”

Neutral หมายถึง หุ้นส่วนใหญ่ในกลุ่มอุตสาหกรรมได้รับคำแนะนำ “Neutral” หรือคำแนะนำเฉลี่ยถ่วงน้ำหนักของกลุ่มอุตสาหกรรมคือ “Neutral”

Bearish หมายถึง หุ้นส่วนใหญ่ในกลุ่มอุตสาหกรรมได้รับคำแนะนำ “Reduce” หรือ “Sell” หรือคำแนะนำเฉลี่ยถ่วงน้ำหนักของกลุ่มอุตสาหกรรมคือ “Reduce” หรือ “Sell”

Current หมายถึง การให้คำแนะนำการลงทุนของบริษัท ณ ปัจจุบัน

Previous หมายถึง การให้คำแนะนำการลงทุนของบริษัท ก่อนหน้านั้น

Market Prices หมายถึง ราคาหุ้น ณ ปัจจุบัน

Fair Price หมายถึง ราคาที่เหมาะสมตามปัจจัยพื้นฐาน

Net Profit หมายถึง กำไรสุทธิ (ล้านบาท)

EPS หมายถึง กำไรสุทธิต่อหุ้น (บาท)

EPS Growth หมายถึง อัตราการขยายตัวของกำไรต่อหุ้น (%)

PER หมายถึง ราคาหุ้นปัจจุบัน / กำไรสุทธิต่อหุ้น (เท่า)

P/BV หมายถึง ราคาหุ้นปัจจุบัน / มูลค่าทางบัญชีต่อหุ้น (เท่า)

EBITDA หมายถึง กำไรก่อนหักดอกเบี้ย ภาษี ค่าเสื่อมราคา และ ค่าตัดจำหน่าย (บาท)

EBITDA Growth หมายถึง อัตราการขยายตัวของ กำไรก่อนหักดอกเบี้ย ภาษี ค่าเสื่อมราคา และ ค่าตัดจำหน่าย (%)

EV / EBITDA หมายถึง มูลค่ากิจการ / กำไรก่อนหักดอกเบี้ย ภาษี ค่าเสื่อมราคา และ ค่าตัดจำหน่าย (เท่า)

DPS หมายถึง เงินปันผลต่อหุ้น (บาท)

Dividend Yield หมายถึง อัตราผลตอบแทนของเงินปันผล (%)

เอกสารฉบับนี้จัดทำขึ้นโดยบริษัทหลักทรัพย์ โนมูระ พัฒนสิน จำกัด (มหาชน) (“บริษัท”) ข้อมูลที่ปรากฏในเอกสารฉบับนี้จัดทำโดยอาศัยข้อมูลที่จัดทำมาจากแหล่งที่เชื่อถือหรือควรเชื่อว่ามีความน่าเชื่อถือ และ/หรือถูกต้อง อย่างไรก็ตาม บริษัทไม่ยืนยัน และไม่รับรองถึงความครบถ้วนสมบูรณ์หรือถูกต้องของข้อมูลดังกล่าว และไม่รับประกันราคาหรือผลตอบแทนของหลักทรัพย์ที่ปรากฏข้างต้น แม้ว่าข้อมูลดังกล่าวจะปรากฏข้อความที่อาจเป็นหรืออาจตีความว่าเป็นเช่นนั้นได้ บริษัท จึงไม่รับผิดชอบต่อการนำเอาข้อมูลข้อความ ความเห็น และหรือบทสรุปที่ปรากฏในเอกสารฉบับนี้ไปใช้ไม่ว่ากรณีใดๆ บริษัท รวมทั้งบริษัทที่เกี่ยวข้อง ลูกค้า ผู้บริหารและพนักงานของบริษัทต่างๆ อาจจะมีการลงทุนใน หรือซื้อ หรือขายหลักทรัพย์ที่ปรากฏในเอกสารฉบับนี้ได้ตลอดเวลา ข้อมูลและความเห็นที่ปรากฏอยู่ในเอกสารฉบับนี้ มิได้ประสงค์จะชี้ชวน เสนอแนะ หรือจูงใจให้ลงทุนในการลงทุนในหรือซื้อหรือขายหลักทรัพย์ บริษัทสงวนลิขสิทธิ์ในข้อมูลที่ปรากฏในเอกสารนี้ ห้ามมิให้ผู้ใดใช้ประโยชน์ ทำซ้ำ ดัดแปลง นำออกแสดง ทำให้ปรากฏ หรือเผยแพร่ต่อสาธารณชน ไม่ว่าด้วยประการใด ๆ ซึ่งข้อมูลในเอกสารนี้ ไม่ว่าทั้งหมดหรือบางส่วน เว้นแต่ได้รับอนุญาตเป็นหนังสือจากบริษัทเป็นการล่วงหน้า การกล่าว คัด หรืออ้างอิงข้อมูลบางส่วนตามสมควรในเอกสารนี้ ไม่ว่าในบทความ บทวิเคราะห์ บทวิจัย หรือในเอกสาร หรือการสื่อสารอื่นใดจะต้องกระทำโดยถูกต้อง และไม่เป็นการก่อให้เกิดการเข้าใจผิดหรือความเสียหายแก่บริษัท ต้องรับรู้ถึงความเป็นเจ้าของลิขสิทธิ์ในข้อมูลของบริษัท และต้องอ้างอิงถึงฉบับที่และวันที่ในเอกสารฉบับนี้ของบริษัทโดยชัดแจ้ง การลงทุนในหรือซื้อหรือขายหลักทรัพย์ย่อมมีความเสี่ยง ท่านควรทำความเข้าใจอย่างถ่องแท้ต่อลักษณะของหลักทรัพย์แต่ละประเภท และควรศึกษาข้อมูลของบริษัทที่ออกหลักทรัพย์และข้อมูลอื่นใดที่เกี่ยวข้องก่อนการตัดสินใจลงทุนในหรือซื้อหรือขายหลักทรัพย์

CORPORATE GOVERNANCE REPORT OF THAI LISTED COMPANIES 2022 (as 05 February 2023)

AAV	AMARIN	ADVANC	AMATA	AF	AMATAV	AH	ANAN	AIRA	AJ	AKP	AKR	ALLA	ALT	AMA
AWC	AYUD	AMATA	AMATA	AMATAV	AMATAV	ANAN	ANAN	AOT	AP	APURE	ARIP	ASP	ASW	AUCT
BEM	BEYOND	BAFS	BAM	BANPU	BAM	BANPU	BANPU	BAY	BAY	BBIK	BBL	BCP	BCPG	BDMS
BWG	CENDEL	BGC	BGRIM	BIZ	BKG	BKG	BKG	BKI	BOL	BOL	BPP	BRR	BTS	BTW
COLOR	COM7	CFRESH	CGH	CHEWA	CGH	CHEWA	CHEWA	CHO	COMB	CK	CKP	CM	CM	CNT
DELTA	COMAN	COMAN	COTTO	CPALL	CPALL	CPALL	CPALL	CPF	CPI	CPN	CR	CR	CSS	DDD
EGCO	DOHOME	DOHOME	DRT	DTAC	DTAC	DTAC	DTAC	DUSIT	EA	EASTW	ECF	ECF	ECL	EE
GEL	ETC	ETC	ETE	FN	FN	FN	FN	FNS	FPI	FPT	FSMART	FVC	FVC	GC
HARN	GGC	GGC	GLAND	GLOBAL	GLOBAL	GLOBAL	GLOBAL	GPI	GPSC	GRAMMY	GULF	GUNKUL	HANA	HANA
IRC	HMPRO	HMPRO	ICC	ICH	ICH	ICH	ICH	III	ILINK	IND	IND	INTUCH	IP	IP
KKP	ITEL	ITEL	IVL	JTS	JTS	JTS	JTS	JWD	K	KBANK	KCE	KEX	KGI	KGI
LST	KTB	KTB	KTC	LALIN	LALIN	LALIN	LALIN	LANNA	LHFG	LIT	LOXLEY	LPN	LRH	LRH
MONO	MAJOR	MAJOR	MAKRO	MALEE	MALEE	MALEE	MALEE	MBK	MC	MCOT	METCO	MFEC	MINT	MINT
NSI	MOONG	MOONG	MST	MTC	MTC	MTC	MTC	MVP	NCL	NEP	NER	NKI	NOBLE	NOBLE
PDJ	NVD	NVD	OISHI	OR	OR	OR	OR	ORI	OSP	OTO	PAP	PCSGH	PDG	PDG
PRM	PHOL	PHOL	PLANB	PLANET	PLANET	PLANET	PLANET	PLAT	PORT	PPS	PR9	PREB	PRG	PRG
RATCH	PSH	PSH	PTG	PTT	PTT	PTT	PTT	PTTEP	PTTGC	PYLON	Q-CON	QH	QTC	QTC
SCB	RBF	RBF	RS	S	S	S	S	S&J	SABINA	SAMART	SAMTEL	SAT	SC	SC
SELIC	SCC	SCC	SCCG	SCGP	SCGP	SCGP	SCGP	SCM	SCN	SDC	SEAFCO	SEAOIL	SE-ED	SE-ED
SONIC	SENA	SENA	SENAJ	SGF	SGF	SGF	SGF	SHR	SICT	SIS	SITHAI	SMPC	SNC	SNC
STGT	SORKON	SORKON	SPI	SPRC	SPRC	SPRC	SPRC	SPVI	SSC	SSSC	SST	STA	STEC	STEC
TEAMG	STI	STI	SUSCO	SUTHA	SUTHA	SUTHA	SUTHA	SVI	SYMC	SYNTEC	TACC	TASCO*	TCAP	TCAP
TK	TFMAMA	TFMAMA	THANA	THANI	THANI	THANI	THANI	THG*	THIP	THRE	THREL	TIPCO	TISCO	TISCO
TQM	TKN	TKN	TKS	TMILL	TMILL	TMILL	TMILL	TMT	TNDT	TNITY	TOA	TOP	TPBI	TPBI
TU	TRC	TRC	TRUE*	TSC	TSC	TSC	TSC	TSR	TSTH	TTA	TTB	TTCL	TTW	TTW
VGI	TVDH	TVDH	TVO	TWPC	TWPC	TWPC	TWPC	U	UAC	UBIS	UPOIC	UV	VCOM	VCOM
	VIH	VIH	WACOAL	WAVE	WHA	WHA	WHA	WHAUP	WICE	WINNER	XPG	ZEN		

ช่วงคะแนน	สัญลักษณ์	ความหมาย
90 - 100		ดีเลิศ
80 - 89		ดีมาก
70 - 79		ดี
60 - 69		ดีพอใช้
50 - 59		ผ่าน
ต่ำกว่า 50	No logo given	N/A

การเปิดเผยผลการสำรวจของสมาคมส่งเสริมสถาบันกรรมการบริษัทไทย (IOD) ในเรื่องการกำกับดูแลกิจการ (Corporate Governance) นี้ เป็นการดำเนินการตามนโยบายของสำนักงานคณะกรรมการกำกับหลักทรัพย์และตลาดหลักทรัพย์ โดยการสำรวจของ IOD เป็นการสำรวจและประเมินจากข้อมูลของบริษัทจดทะเบียนในตลาดหลักทรัพย์แห่งประเทศไทย และตลาดหลักทรัพย์ เอ็มเอไอ (MAI) ที่มีการเปิดเผยต่อสาธารณะ และเป็นข้อมูลให้ผู้ลงทุนทั่วไปสามารถเข้าถึงได้ ดังนั้น ผลการสำรวจดังกล่าวจึงเป็นการนำเสนอในมุมมองของบุคคลภายนอก โดยไม่ได้เป็นการประเมินการปฏิบัติ และมีได้มีการใช้ข้อมูลภายในเพื่อการประเมิน ผลการสำรวจดังกล่าวเป็นผลการสำรวจ ณ วันที่ปรากฏในรายงานการกำกับดูแลกิจการของบริษัทจดทะเบียนไทยเท่านั้น ดังนั้น ผลการสำรวจจึงอาจเปลี่ยนแปลงได้ภายหลังจากดังกล่าว ทั้งนี้ บริษัทหลักทรัพย์ โนมูระ พัฒนสิน จำกัด (มหาชน) มิได้ยืนยันหรือรับรองถึงความถูกต้องของผลการสำรวจดังกล่าวแต่อย่างใด

* บริษัทหรือกรรมการหรือผู้บริหารของบริษัทที่มีข่าวด้านการกำกับดูแลกิจการ เช่น การกระทำผิดเกี่ยวกับหลักทรัพย์ การทุจริต คอร์รัปชัน เป็นต้น ซึ่งการใช้ข้อมูลCGR ควรตระหนักถึงข่าวดังกล่าวประกอบด้วย อ่านรายละเอียดเพิ่มเติมได้ที่ <http://www.thai-iod.com/en/projects-2.asp>

ANTI-CORRUPTION PROGRESS INDICATOR ข้อมูล ณ วันที่ 7 กรกฎาคม 2565 (ปรับปรุงล่าสุด 05 กุมภาพันธ์ 2566)

ได้รับการรับรอง

2S	7UP	ADVANC	AF	AI	AIE	AIRA	AJ	AKP	AMA	AMANAH	AMATA	AMATAV
AP	APCS	AS	ASIAN	ASK	ASP	AWC	AYUD	B	BAFS	BAM	BANPU	BAY
BBL	BCH	BCP	BCPG	BE8	BEC	BEYOND	BGC	BGRIM	BKI	BLA	BPP	BROOK
BRR	BSBM	BTS	BWG	CEN	CENTEL	CFRESH	CGH	CHEWA	CHOTI	CHOW	CIG	CIMBT
CM	CMC	COM7	COTTO	CPALL	CPF	CPI	CPL	CPN	CRC	CSC	DCC	DELTA
DEMCO	DIMET	DRT	DTAC	DUSIT	EA	EASTW	EGCO	EP	EPG	ERW	ESTAR	ETE
FE	FNS	FPI	FPT	FSMART	FSS	FTE	GBX	GC	GCAP	GEL	GFPT	GGC
GJS	GPI	GPSC	GSTEEL	GULF	GUNKUL	HANA	HARN	HEMP	HENG	HMPRO	HTC	ICC
ICHI	IFS	III	ILINK	INET	INSURE	INTUCH	IRC	IRPC	ITEL	IVL	JKN	JR
K	KASET	KBANK	KBS	KCAR	KCE	KGEN	KGI	KKP	KSL	KTB	KTC	KWI
L&E	LANNA	LH	LHFG	LHK	LPN	LRH	M	MAJOR	MAKRO	MALEE	MATCH	MBAX
MBK	MC	MCOT	META	MFC	MFEC	MILL	MINT	MONO	MOONG	MSC	MST	MTC
MTI	NEP	NINE	NKI	NOBLE	NOK	NSI	NWR	OCC	OGC	ORI	PAP	PATO
PB	PCSGH	PDG	PDJ	PG	PHOL	PK	PL	PLANB	PLANET	PLAT	PM	PPP
PPPM	PPS	PR9	PREB	PRG	PRINC	PRM	PROS	PSH	PSL	PSTC	PT	PTG
PTT	PTTEP	PTTGC	PYLON	Q-CON	QH	QLT	QTC	RABBIT	RATCH	RML	RWI	S&J
SAAM	SABINA	SAPPE	SAT	SC	SCB	SCC	SCCC	SCG	SCGP	SCM	SCN	SEAOIL
SE-ED	SELIC	SENA	SGP	SINGER	SIRI	SITHAI	SKR	SMIT	SMK	SMPC	SNC	SNP
SORKON	SPACK	SPALI	SPC	SPI	SPRC	SRICHA	SSF	SSP	SSSC	SST	STA	STGT
STOWER	SUSCO	SVI	SYMC	SYNTEC	TAE	TAKUNI	TASCO	TCAP	TCMC	TFG	TFI	TFMAMA
TGH	THANI	THCOM	THIP	THRE	THREL	TIDLOR	TIPCO	TISCO	TKS	TKT	TMILL	TMT
TNITY	TNL	TNP	TNR	TOG	TOP	TOPP	TPA	TPCS	TPP	TRU	TRUE	TSC
TSTE	TSTH	TTA	TTB	TTCL	TU	TVDH	TVI	TVO	TWPC	UBE	UBIS	UEC
UKEM	UOBKH	UPF	UV	VGI	VIH	WACOAL	WHA	WHAUP	WICE	WIJK	XO	YUASA
ZEN	ZIGA											

ประกาศเจตนารมณ์

AH	ALT	APCO	ASW	B52	CHG	CI	CPR	CPW	DDD	DHOUSE	DOHOME	ECF
EKH	ETC	EVER	FLOYD	GLOBAL	ILM	INOX	J	JMART	JMT	JTS	KEX	KUMWEL
LDC	MEGA	NCAP	NOVA	NRF	NUSA	OR	PIMO	PLE	RS	SAK	SIS	SSS
STECH	SUPER	SVT	TKN	TMD	TMI	TQM	TRT	TSI	VARO	VCOM	VIBHA	W

WIN

ระดับ (Level)

ผลการประเมิน

ได้รับการรับรอง (Certified)

การแสดงให้เห็นถึงการนำไปปฏิบัติโดยมีการสอบทานความครบถ้วนเพียงพอของกระบวนการทั้งหมดจากคณะกรรมการตรวจสอบหรือผู้สอบบัญชีที่ ก.ล.ต. ให้ความเห็นชอบ การได้รับการรับรองเป็นสมาชิกแนวร่วมปฏิบัติของภาคเอกชนไทยในการต่อต้านทุจริต หรือได้ผ่านการตรวจสอบเพื่อให้ความเชื่อมั่นอย่างเป็นทางการหน่วยงานภายนอก

ประกาศเจตนารมณ์ (Declared)

การแสดงให้เห็นถึงความมุ่งมั่นโดยการประกาศเจตนารมณ์เข้าเป็นแนวร่วมปฏิบัติ (Collective Action Coalition) ของภาคเอกชนไทยในการต่อต้านทุจริต

การเปิดเผยผลการประเมินดัชนีชี้วัดความคืบหน้าการป้องกันการมีส่วนเกี่ยวข้องกับการทุจริตคอร์รัปชัน (Anti-Corruption Progress Indicators) ของบริษัทจดทะเบียนในตลาดหลักทรัพย์แห่งประเทศไทยซึ่งจัดทำโดยสถาบันไทยพัฒน์นี้ เป็นการดำเนินการตามนโยบายและตามแผนพัฒนาความยั่งยืนสำหรับบริษัทจดทะเบียนของสำนักงานคณะกรรมการกำกับหลักทรัพย์และตลาดหลักทรัพย์ โดยผลการประเมินดังกล่าวของสถาบันไทยพัฒน์ อาศัยข้อมูลที่ได้รับจากบริษัทจดทะเบียนตามที่บริษัทจดทะเบียนได้ระบุในแบบแสดงข้อมูลเพื่อการประเมิน Anti-Corruption ซึ่งได้อ้างอิงข้อมูลมาจากแบบแสดงรายการข้อมูลประจำปี (แบบ 56-1) รายงานประจำปี (แบบ 56-2) หรือในเอกสารและหรือรายงานอื่นที่เกี่ยวข้องของบริษัทจดทะเบียนนั้น แล้วแต่กรณี ดังนั้น ผลการประเมินดังกล่าวจึงเป็นการนำเสนอในมุมมองของสถาบันไทยพัฒน์ซึ่งเป็นบุคคลภายนอก โดยมิได้เป็นการประเมินการปฏิบัติของบริษัทจดทะเบียนในตลาดหลักทรัพย์แห่งประเทศไทย และมิได้ใช้ข้อมูลภายในเพื่อการประเมิน

เนื่องจากผลการประเมินดังกล่าวเป็นเพียงผลการประเมิน ณ วันที่ปรากฏในผลการประเมินเท่านั้น ดังนั้น ผลการประเมินจึงอาจเปลี่ยนแปลงได้ภายหลังจากดังกล่าว หรือเมื่อข้อมูลที่เกี่ยวข้องมีการเปลี่ยนแปลง ทั้งนี้ บริษัทหลักทรัพย์ โนมูระ พัฒนสิน จำกัด (มหาชน) มิได้ยืนยัน ตรวจสอบ หรือรับรองความถูกต้องครบถ้วนของผลการประเมินดังกล่าวแต่อย่างใด