



Globlex Group

15 February 2023

# AFTERNOON CALL ACTION NOTES

By Globlex Research Department

## ดัชนี SET ปิดภาคเช้า

Close	1,651.99	Value	79,208 ลบ.
Change	-0.77	%Change	-0.05%

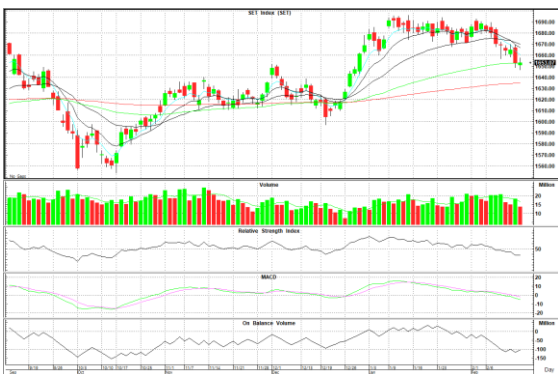
### สรุปภาวะตลาดภาคเช้า

ตลาดหุ้นในภาคเช้า ดัชนียังเคลื่อนไหวในช่วงแคบ จากตลาดที่ขาดปัจจัยบวกใหม่ โดยมีความกังวลตัวเลขเงินเฟ้อของสหรัฐ ที่ประกาศออกมาสูงกว่าที่ตลาดคาด ส่งผลให้ดัชนี SET Index ปิดตลาดที่ 1,651.99 จุด -0.77 จุด -0.05% มูลค่าการซื้อขาย 79,207 ลบ.

### แนวโน้มภาคบ่าย

ดัชนียังอยู่ในแนวโน้มขาลงเนื่องจาก Fund Flow ที่ยังไหลออก และค่าสัญญาณ MACD และ RSI ที่ปรับตัวลง ขณะที่มีความแรงขายในกลุ่มการเงินเป็นปัจจัยกดดันต่อดัชนีเพิ่มเติม

แนวรับ 1,646 แนวต้าน 1,660



## Technical Insight

HANA รับ 59.00 บาท / ต้าน 62.00-65.00 บาท / Cut loss 58.00 บาท

ราคาปิด 60.25 บาท

กลับมาขึ้นเหนือเส้นค่าเฉลี่ยระยะสั้น โดยมี Volume สนับสนุน และ MACD วกตัวหา Signal Line คาดราคามีโอกาสปรับตัวทดสอบด้านที่ 62.00-65.00 บาท

PF รับ 0.42 บาท / ต้าน 0.46-0.48 บาท / Cut loss 0.41 บาท

ราคาปิด 0.43 บาท

ขึ้นเหนือเส้นค่าเฉลี่ยทุกระดับ พร้อม Volume เริ่มกระตุก และ MACD+Slow Sto. มีค่าสัญญาณซื้อ หากผ่านต้าน 0.46 บาท จะมีต้านถัดไป 0.48 บาท

### ข่าวสำคัญช่วงเช้า

- ตลท.ขึ้น SP หุ้น DTAC-TRUE ช่วง 20 ก.พ.-2 มี.ค.รอรับหุ้นใหม่เข้าเทรดแทน
- FORTH คว่ำสัญญาเช่าท่าเรือ EM จากกรมคุมประพฤติมูลค่า 782 ล้านบาท
- PREB พุ่งเป้าอัปเดตธุรกิจจอสั่งหาต้นมาร์จิ้นสองจังหวัดตั้งพันธมิตรร่วมทุนขึ้นคอนโดเร่จโต
- BDMS ทุ่มทุน 1,500 ลบ.ระดมสนับสนุนพัฒนานวัตกรรมทางการแพทย์ระดับ Health Tech
- DCC ร่วง โบรกหักกำไรปี 66-67 สะท้อน GPM อ่อนลงหลังแจ้งงบปี 65 ทด
- DITTO เร่งรับพนักงานเพิ่มกว่า 400 บุคลากรในท้องถิ่นหลังประกาศใช้กม.อิเล็กทรอนิกส์ภาครัฐ
- UAC เปิดกลยุทธ์ปี 66 ลดลงทุนธุรกิจพลังงานสะอาดคืนรายได้โตกว่า 20%

ที่มา : สำนักข่าวอินโฟเควสท์

นักวิเคราะห์ 02-6725999  
 วิลาสินี บุญมาสูงทรง ext.5937  
 วัชรินทร์ จงยรรยง ext.5936  
 ณัฐวุฒิ วงศ์เยาวรักษ์ ext.5805  
 สลักบุญ วงศ์อัครเดช ext.7287

ผู้ช่วยนักวิเคราะห์  
 ปณชัย กฤตธนชัย