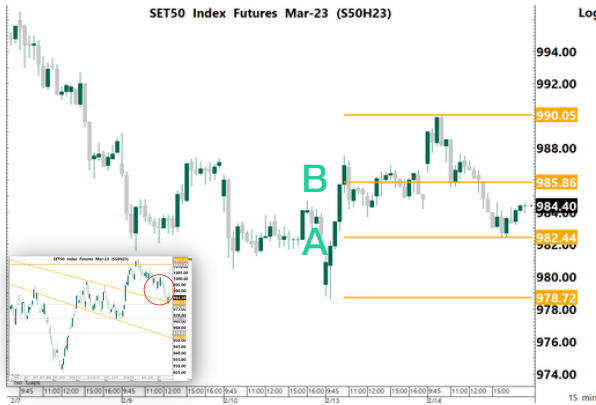


## SET50 FUTURE

15 February 2023



Volume			
14-Feb-23	Institution	Foreign	Retail
Long	35,936	76,126	94,993
Short	34,954	68,570	103,531
Net	982	7,556	-8,538
Accumulated Net 1W	730	-53,431	52,701
Accumulated Net 1M	5,103	-136,034	130,931

**Product** S50H23

**Support** A 982.40  
978.70

**Resistance** 990.10  
B 985.90

**Basis** -1.8

## Technical view

แนวโน้ม ขาขึ้นระวังการย่อพักตัว

คำแนะนำ Action

- กรณีมองขึ้น (ให้นำหนักใน Action นี้) ถ้ามี Position ให้ Let's Profit Run / ถ้าหากยังไม่มี Position รอราคาย่อพักตัว แล้วเปิด Long เมื่อมีสัญญาณกลับตัวขึ้น ใช้ low ของแท่งกลับตัวเป็น จุด Stop Loss / แนวรับ A เป็นจุดเปิด Long แล้วใช้จุดดัง กล่าวเป็นจุด Stop Loss / Long เมื่อ ราคา Breakout แนวต้าน B แล้วใช้จุด A หรือ B เป็นจุด Stop Loss
- กรณีมองลง แนะนำให้หาจังหวะเปิด Short เมื่อมีสัญญาณกลับตัวลง แล้วใช้ราคา High เป็นจุดอ้างอิง Stop Loss / รอราคา Breakout แนวรับ A โดยใช้จุด A เป็นจุด Stop Loss

Note \*, \*\* (อ่านเพิ่มเติมการ Take Profit ใน Appendix TFEX)

## Fundamental view

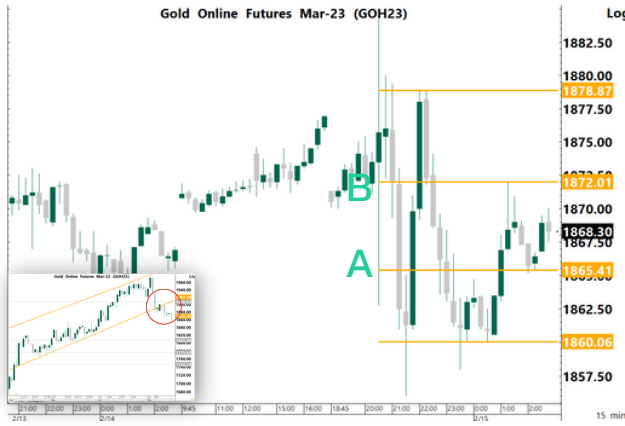
วันนี้คาด SET50 Sideway Down ติดตามตัวเลขยอดค้าปลีกสหรัฐ คาด 1.9%MoM หากแยกว่าตลาดคาดการณ์อาจเป็นปัจจัยบวกต่อการผ่อนคลายดอกเบี้ยและเงินเฟ้อ เมื่อคืนที่ผ่านมาสหรัฐจายงานดัชนีราคาผู้ผลิตขยายตัว 6.4%YoY 0.5%MoM สูงกว่าตลาดคาดไว้ที่ 6.2%YoY 0.5%MoM องค์ประกอบภายในพบสินค้าที่ขยายตัว MoM ได้แก่ (1) รถยนต์มือหนึ่ง (2) เครื่องแต่งกาย (3) ที่อยู่อาศัยในสหรัฐฯ (4) ค่าขนส่ง (5) ราคาอาหาร (6) ค่าไฟฟ้า โดยรวมเงินเฟ้อสหรัฐฯที่ประกาศออกมายังดูน่ากังวลเนื่องจากหลายสินค้ายังปรับขึ้นต่อเนื่องแม้ราคาสินค้าโภคภัณฑ์บางชนิดเริ่มทรง สะท้อนถึงการส่งผ่านต้นทุนจากผู้ผลิตไปสู่ผู้บริโภคต่อเนื่อง ซึ่งตลาดก็ถูกกลับมากังวลกับภาวะเงินเฟ้ออีกครั้งสะท้อนผ่านการปรับขึ้นของอัตราผลตอบแทนพันธบัตรรัฐบาลสหรัฐอายุ 2 , 10 ปี ขณะที่ CME FED WATCH เริ่มมองดอกเบี้ยสหรัฐฯจะทำได้สูงสุดใหม่ที่ 5.5% ส่วนต่างชาติ เปิด Long TFEX เพิ่ม 7,500 สัญญา แต่ OI ปรับตัวลง 8,500 สัญญา ลดความกดดันของการขายของต่างชาติไปบางส่วน ในระยะถัดไปการเลือกตั้งของไทยจะเป็นปัจจัยหนุนตลาดหุ้น

	OI				OI change (contract)			Expire
	14-Feb-23	1D	1W	1M	1D	1W	1M	
S50G23	130	122	112	113	8	18	17	27-Feb-23
S50H23	542,180	551,584	566,462	566,509	-9,404	-24,282	-24,329	30-Mar-23
S50J23	147	151	60	0	-4	87	147	27-Apr-23
S50M23	58,306	58,144	46,195	40,699	162	12,111	17,607	29-Jun-23
S50U23	24,692	23,755	22,096	18,060	937	2,596	6,632	28-Sep-23
S50Z23	13,171	13,460	11,094	7,553	-289	2,077	5,618	28-Dec-23

\* การลงทุนมีความเสี่ยง ผู้ลงทุนควรศึกษาข้อมูลให้รอบคอบก่อนตัดสินใจลงทุน

## GOLD FUTURE

15 February 2023



Volume			
14-Feb-23	Institution	Foreign	Retail
Long	1,729	19,881	14,413
Short	1,746	19,283	14,994
Net	-17	598	-581
Accumulated Net 1W	1,820	-3,299	1,479
Accumulated Net 1M	-202	-28,581	28,783

Product

GOH23

Support

A 1,865.40  
 1,860.10

Resistance

1,878.90  
 B 1,872.00

Basis

13.5

## Technical view

แนวโน้ม ขาขึ้นระวังการย่อพักตัว

คำแนะนำ Action

- กรณียอดขึ้น (ให้นำหนักใน Action นี้) ถ้ามี Position ให้ Let's Profit Run / ถ้าหากยังไม่มี Position รอราคาย่อพักตัวแล้วเปิด Long เมื่อมีสัญญาณกลับตัวขึ้น ใช้ low ของแท่งกลับตัวเป็น จุด Stop Loss / แวรับ A เป็นจุดเปิด Long แล้วใช้จุดตั้ง กล่าวเป็นจุด Stop Loss / Long เมื่อ ราคา Breakout แนวต้าน B แล้วใช้จุด A หรือ B เป็นจุด Stop Loss
- กรณียอดลง แนะนำให้หาจังหวะเปิด Short เมื่อมีสัญญาณกลับตัวลง แล้วใช้ราคา High เป็นจุดอ้างอิง Stop Loss / รอราคา Breakout แนวรับ A โดยใช้จุด A เป็นจุด Stop Loss

Note \*, \*\* (อ่านเพิ่มเติมการ Take Profit ใน Appendix TFEX)

## Fundamental view

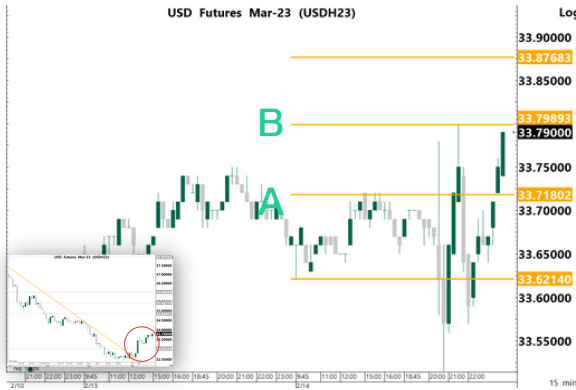
วันนี้คาด ทองคำ Sideway ติดตามเงินเฟ้อของอังกฤษคาด 10.3% หากต่ำกว่าคาดและตัวเลขยอดค้าปลีกสหรัฐ คาด 1.9%MoM ต่ำกว่าคาด กดดัน Dollar Index หุ่นทองคำ เมื่อคืนที่ผ่านมาสหรัฐรายงานดัชนีราคาผู้ผลิตขยายตัว 6.4%YoY 0.5%MoM สูงกว่าตลาดคาดไว้ที่ 6.2%YoY 0.5%MoM ซึ่งตลาดก็ดูกลับมากังวลลกับภาวะเงินเฟ้ออีกครั้งสะท้อนผ่านการปรับขึ้นของอัตราผลตอบแทนพันธบัตรรัฐบาลสหรัฐอายุ 2, 10 ปี ขณะที่ CME FED WATCH เริ่มมองดอกเบี้ยสหรัฐจะต่ำสุดใหม่ที่ 5.5% ในเชิงปัจจัยพื้นฐานในสัปดาห์ที่ผ่านมา Read Demand จากจีนปรับตัวขึ้นเล็กน้อยและฝั่งอินเดียปรับตัวขึ้น จากเทศกาลแต่งงาน ตามปัจจัยฤดูกาล, ETF ยังมีแรงขายต่อเนื่อง ส่วน Dollar Index และ Real Yield ปรับตัวเพิ่มขึ้น กดดัน ทองคำ

	OI				OI change (contract)			Expire
	14-Feb-23	1D	1W	1M	1D	1W	1M	
GF10G23	3,446	3,424	4,050	4,882	22	-604	-1,436	27-Feb-23
GF10J23	4,891	4,939	5,820	3,623	-48	-929	1,268	27-Apr-23
GF10M23	3,330	3,245	3,619	1,661	85	-289	1,669	29-Jun-23
GFG23	177	172	172	280	5	5	-103	27-Feb-23
GfJ23	174	173	156	185	1	18	-11	27-Apr-23
GFM23	106	107	154	71	-1	-48	35	29-Jun-23
GOH23	24,445	24,952	24,691	26,412	-507	-246	-1,967	30-Mar-23
GOM23	8,270	8,152	7,835	3,903	118	435	4,367	29-Jun-23
SVFH23	1,067	1,057	1,021	1,795	10	46	-728	30-Mar-23
SVFM23	821	812	778	291	9	43	530	29-Jun-23

\* การลงทุนมีความเสี่ยง ผู้ลงทุนควรศึกษาข้อมูลให้รอบคอบก่อนตัดสินใจลงทุน

## USDTHB FUTURE

15 February 2023



Volume			
14-Feb-23	Institution	Foreign	Retail
Long	7,878	150	11,688
Short	4,156	65	15,495
Net	3,722	85	-3,807
Accumulated Net 1W	4,892	346	-5,238
Accumulated Net 1M	11,871	333	-12,204

<b>Product</b>	USDH23	<b>Support</b>	A 33.72 33.62	<b>Resistance</b>	33.88 B 33.80	<b>Basis</b>	-0.16
----------------	--------	----------------	------------------	-------------------	------------------	--------------	-------

## Technical view

แนวโน้ม **ริบาวด์** ในขาลง

คำแนะนำ

- กรณีมองขึ้น รอราคา Breakout แนวต้าน B ใช้เป็นจุด เปิด Long และใช้จุด B เป็น Stop Loss / รอราคาย่อพักตัว แล้วเปิด Long เมื่อมีสัญญาณกลับตัวขึ้น แล้วใช้ราคา Low เป็นจุดอ้างอิง Stop Loss
- กรณีมองลง (ให้นำหนักใน Action นี้) ถ้ามี Position ให้ Let's Profit Run / ถ้าไม่มี Position แนะนำให้รอราคา Breakout แนวรับ A โดยใช้จุด A หรือ B เป็นจุด Stop Loss / เปิด Short เมื่อมีสัญญาณกลับตัวลง แล้วใช้ราคา High เป็นจุดอ้างอิง stop Loss

Note \*, \*\* (อ่านเพิ่มเติมการ Take Profit ใน Appendix TFEX)

## Fundamental view

วันนี้คาด USDTHB Sideway Up ติดตามเงินเฟ้อของอังกฤษคาด 10.3% หากต่ำกว่าคาดและตัวเลขยอดค้าปลีกสหรัฐ คาด 1.9%MoM ต่ำกว่าคาด กดดัน Dollar Index หนุนค่าเงินบาทให้แข็งค่า เมื่อคืนที่ผ่านมาสหรัฐรายงานดัชนีราคาผู้ผลิตขยายตัว 6.4%YoY 0.5%MoM สูงกว่าตลาดคาดไว้ที่ 6.2%YoY 0.5%MoM ซึ่งตลาดก็ดูกลับมากังวลกับภาวะเงินเฟ้ออีกครั้งสะท้อนผ่านการปรับขึ้นของอัตราผลตอบแทนพันธบัตรรัฐบาลสหรัฐอายุ 2, 10 ปี ขณะที่ CME FED WATCH เริ่มมองดอกเบี้ยสหรัฐจะทำจุดสูงสุดใหม่ที่ 5.5% ติดตามการขายหุ้น, Short TFEX, ขาย Bond เป็นปัจจัยกดดันค่าเงินบาทให้อ่อนค่าในระยะนี้

	OI				OI change (contract)			Expire
	14-Feb-23	1D	1W	1M	1D	1W	1M	
USDF23	0	0	0	35,984	0	0	-35,984	30-Jan-23
USDG23	29,302	29,317	37,907	16,138	-15	-8,605	13,164	27-Feb-23
USDH23	124,832	124,946	139,092	138,876	-114	-14,260	-14,044	30-Mar-23
USDM23	35,927	36,606	37,577	27,673	-679	-1,650	8,254	29-Jun-23

\* การลงทุนมีความเสี่ยง ผู้ลงทุนควรศึกษาข้อมูลให้รอบคอบก่อนตัดสินใจลงทุน

Date	Time	Currency	Impact	Detail	Actual	Forecast	Previous
Mon Feb 13							
Tue Feb 14	2:00pm	GBP	Red	Claimant Count Change	-12.9K	17.9K	19.7K
		GBP	Yellow	Average Earnings Index 3m/y	5.9%	6.2%	6.4%
	8:30pm	USD	Red	CPI m/m	0.5%	0.5%	-0.1%
		USD	Red	CPI y/y	6.4%	6.2%	6.5%
		USD	Red	Core CPI m/m	0.4%	0.4%	0.3%
Wed Feb 15	2:00pm	GBP	Red	CPI y/y		10.3%	10.5%
Tentative		EUR	Yellow	EU Economic Forecasts			
	8:30pm	USD	Red	Core Retail Sales m/m		0.9%	-1.1%
		USD	Red	Empire State Manufacturing Index		-18.2	-32.90
		USD	Red	Retail Sales m/m		1.9%	-1.1%
	9:00pm	EUR	Yellow	ECB President Lagarde Speaks			
Thu Feb 16	8:30pm	USD	Red	Core PPI m/m		0.3%	0.1%
		USD	Red	PPI m/m		0.4%	-0.5%
		USD	Yellow	Philly Fed Manufacturing Index		-7.70	-8.90
		USD	Yellow	Unemployment Claims		200K	196K
Fri Feb 17	9:30am	THB	Red	GDP YoY		3.6%	4.5%
	2:00pm	GBP	Yellow	Retail Sales m/m		-0.2%	-1.0%

Red: the most important

Yellow: very important

Source: www.forexfactory.com, Bloomberg

\* = หากไม่ Take Profit เมื่อถึงบริเวณแนวรับต้านถัดไป แนะนำให้ใช้ Trailing Stop กำกับการบริหารจัดการความเสี่ยง เช่น ขยับจุด Stop Loss หลังจากที่เราคว้งขึ้นไปจนได้กำไร 2-3 เท่าของความเสี่ยง (2R-3R)

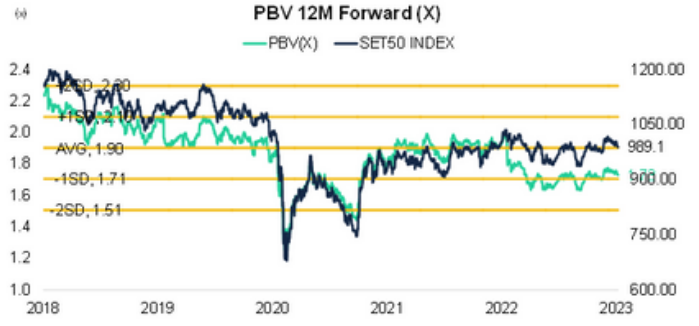
\*\* = Trend Following ระยะสั้น แนะนำ EMA10 ที่ Timeframe 60, EMA40 ที่ Timeframe 15

## Appendix SET50

15 February 2023



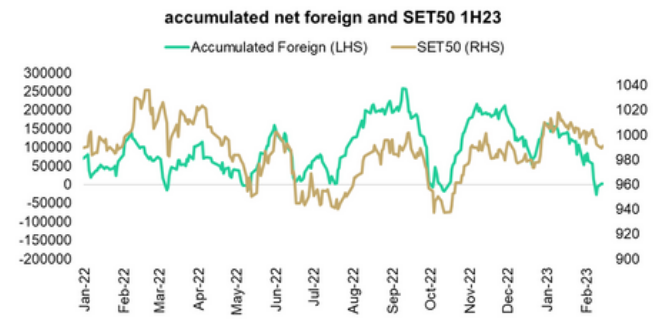
Source: Bloomberg



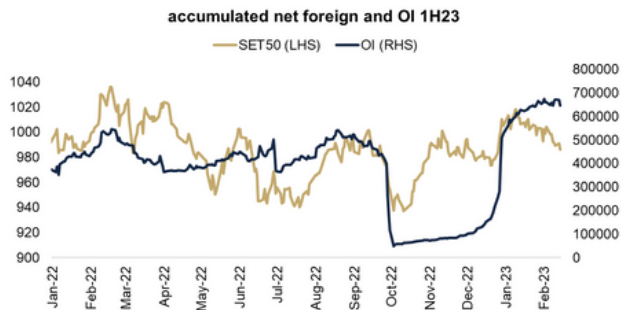
Source: Bloomberg



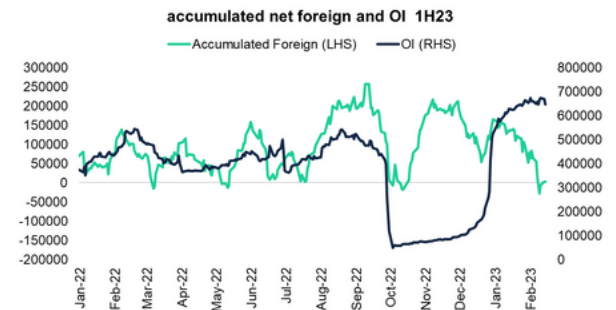
Source: Bloomberg



Source: Aspen



Source: Aspen



Source: Aspen

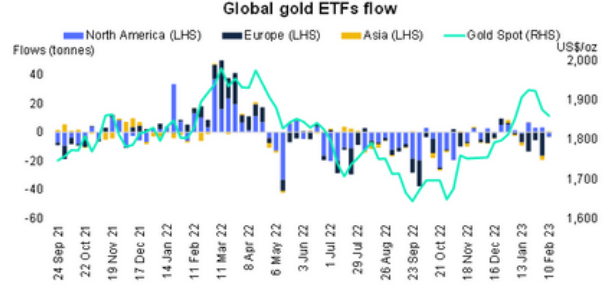
\* การลงทุนมีความเสี่ยง ผู้ลงทุนควรศึกษาข้อมูลให้รอบคอบก่อนตัดสินใจลงทุน

## Appendix Gold

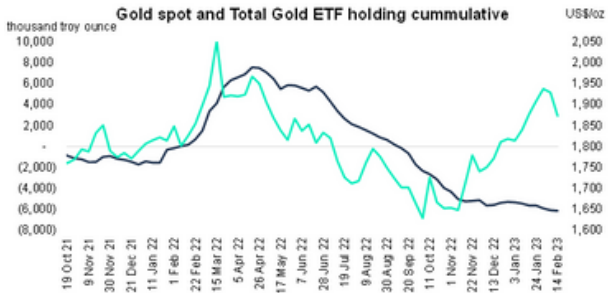
15 February 2023



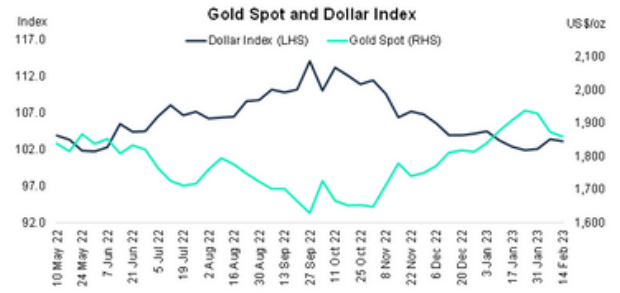
Source: Bloomberg



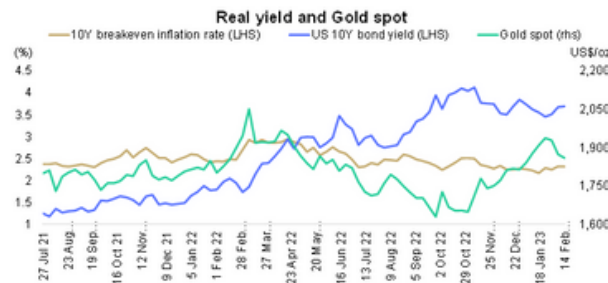
Source: World Gold Council



Source: Bloomberg



Source: Bloomberg



Source: Bloomberg

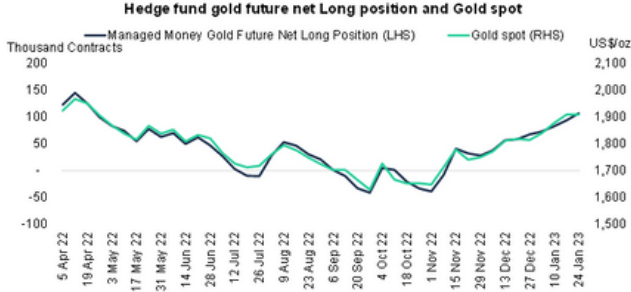


Source: Bloomberg

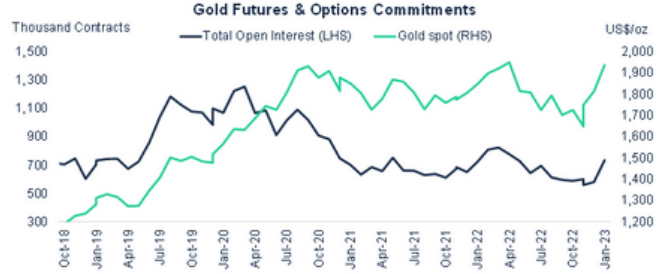
\* การลงทุนมีความเสี่ยง ผู้ลงทุนควรศึกษาข้อมูลให้รอบคอบก่อนตัดสินใจลงทุน

## Appendix Gold

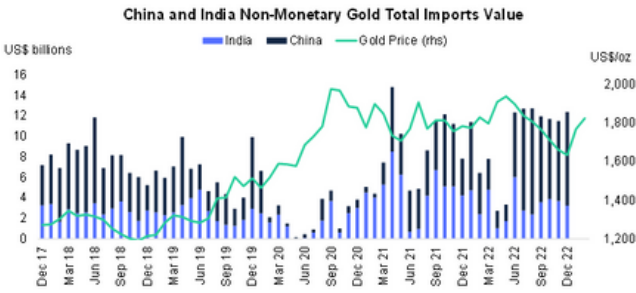
15 February 2023



Source: Bloomberg



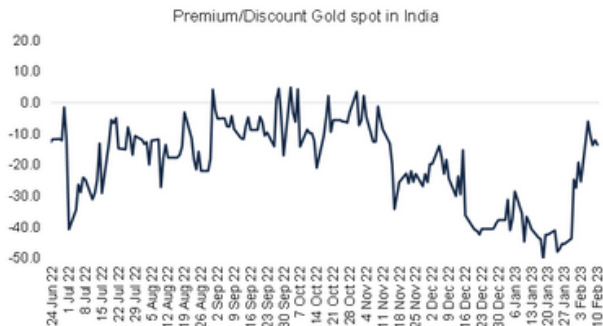
Source: Bloomberg



Source: Bloomberg



Source: World Gold Council



Source: World Gold Council

\* การลงทุนมีความเสี่ยง ผู้ลงทุนควรศึกษาข้อมูลให้รอบคอบก่อนตัดสินใจลงทุน