



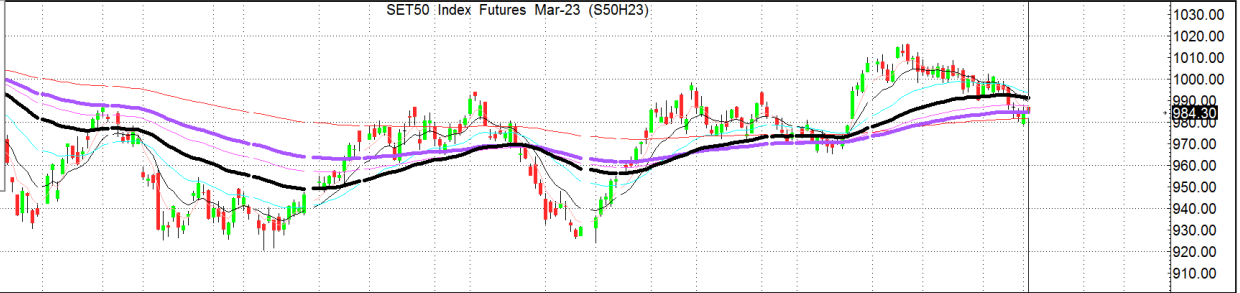
S50H23

984.3

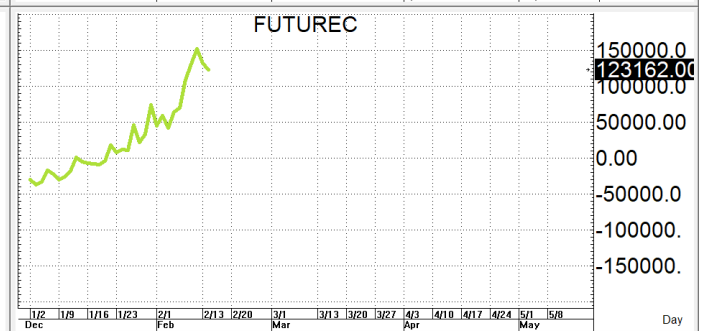
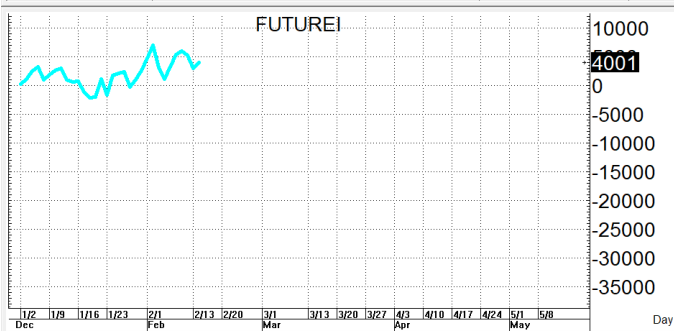
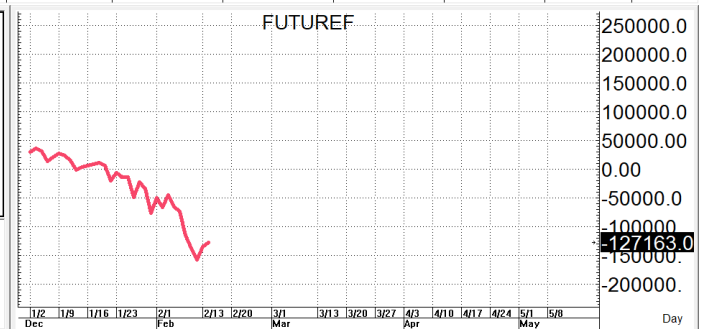
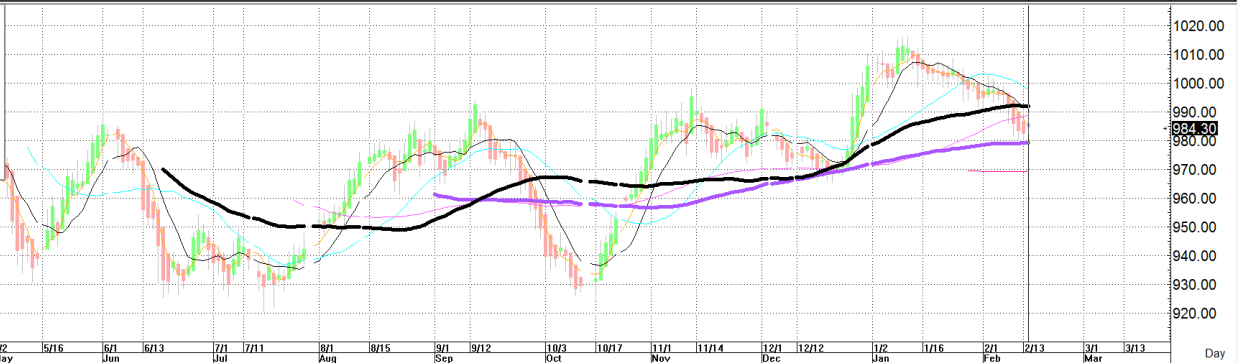
S=975-970

R=987-992

High = 990.00
Low = 982.40
Open = 987.00
Close = 984.30
EAvg 5 = 986.24
EAvg 10 = 989.60
EAvg 25 = 993.56
EAvg 75 = 987.65
EAvg 200 = 981.59
EAvg 100 = 984.77
EAvg 50 = 991.34
2/14/23



High = 990.00
Low = 982.40
Open = 984.69
Close = 985.93
SAvg 5 = 985.36
SAvg 10 = 991.18
SAvg 25 = 997.72
SAvg 75 = 988.67
SAvg 200 = 969.37
SAvg 100 = 979.35
SAvg 50 = 992.01



กลยุทธ์: ปิดได้เส้น 10 วันที่ 990+/- ต่อเลยทำให้หน้าสั้นยังคงเป็นฝ่ายได้เปรียบอยู่ จึงขอวางแผนการเล่นตามนี้กล่าวคือหากจะเล่นหน้าสั้น ก็ให้ OPEN SHORT ตอนดั้งมาแถวแนวต้านที่ให้แก่แล้วรอปิดทำกำไรตอนย่อตัวกลับลงมาในระหว่างวันโดยกำหนดจุดตัดขาดทุนหรือ CUT LOSS เมื่อขาดทุนเกิน 5 Points เพื่อทำ Risk-Control หรือเมื่อ S50H23 ปิดเหนือ 993 แต่ในทางกลับกัน หากเกิดการย่อตัวลงมาก่อนก็ให้ไป bet OPEN LONG แถวแนวรับที่ไหว แล้วรอไปขายทำกำไรตอนดีดกลับขึ้นมาในระหว่างวันแต่ก็ควรวาง Trailing stop ด้วยนะหากราคาออกจากต้นทุนเกิน 5 Points หรือเมื่อ S50H23 ลงมาปิดต่ำกว่า 969

รายงานฉบับนี้จัดทำขึ้นโดยข้อมูลเท่าที่ปรากฏและเชื่อว่าเป็นที่น่าเชื่อถือได้แต่ไม่ถือเป็นการยืนยันความถูกต้องและความสมบูรณ์ของ ข้อมูลนั้นๆ โดยบริษัทหลักทรัพย์ ทรินิตี้ จำกัด ผู้จัดทำ ขอสงวนสิทธิ์ในการเปลี่ยนแปลงความเห็นหรือประมาณการณต่างๆ ที่ปรากฏในรายงานฉบับนี้โดยไม่ต้องแจ้งล่วงหน้า รายงานฉบับนี้มีวัตถุประสงค์เพื่อใช้ประกอบการตัดสินใจของนักลงทุน โดยไม่ได้เป็นการชี้นำหรือชักชวนให้นักลงทุนทำการซื้อหรือขาย หลักทรัพย์ หรือตราสารทางการเงินใดๆ ที่ปรากฏในรายงาน