

# Trading Ideas

**ส่องประเด็น เฝ้าหุ้นเด็ด**

**STOCK MARKETS**

	Recent	Change	%Chg
China	3,281.35	-11.93	-0.36%
Hong Kong	20,838.46	-275.30	-1.30%
Japan	27,463.62	-139.15	-0.50%
Korea	2,425.88	-39.76	-1.61%
Singapore	3,283.48	-34.72	-1.05%
Thailand	1,651.99	-0.77	-0.05%

**FUTURES & COMMODITIES**

	Recent	Change	%Chg
DJ Futures	34,008.00	-113.00	-0.33%
NASDAQ Futures	12,556.50	-74.50	-0.59%
Gold Futures	1,854.00	0.00	0.00%
Brent Crude Futures	84.79	-0.45	-0.53%
Bitcoin	22,165.00	-170.00	-0.76%

**CURRENCY MARKETS**

	Recent	Change	%Chg
US Dollar Index	103.436	0.166	0.16%
USD/THB	34.1300	0.250	0.74%

**MARKET MOVERS**

	Recent	%Chg	Impact
DELTA	906.00	2.95	2.60
AOT	72.75	1.39	1.17
EA	87.00	0.58	0.15
KTB	17.20	0.58	0.11
MINT	34.00	0.74	0.11
PTTEP	158.00	-1.86	-0.96
PTT	32.50	-0.76	-0.59
CPALL	66.25	-0.75	-0.37
SCB	99.25	-1.24	-0.34
GULF	53.75	-0.46	-0.24

**MARKET BREADTH \***

	Bulls	Boars	Bears
Count	21%	33%	46%
Market Cap	30%	26%	44%

Source: Aspen Graphics

\* SET 1001 constituents

## MARKET WRAP

- เข้านิตลาดยังแกร่งตัวในกรอบแคบๆ ขณะหุ้นโลกดูค่อนข้างผันผวน
- SETI ลงมาจ่อระดับจำกัดความเสี่ยงที่ 1,649 จุด แนะนำจับตาเฝ้าระวัง
- ถ้าหลุดต่ำกว่านี้ ระบบจะให้ลดน้ำหนักหุ้นในพอร์ตจาก 70% เหลือ 55%

## STOCK GRAB

**CRC | ชื่อแก๊งกำไร | =49.50 บ.**



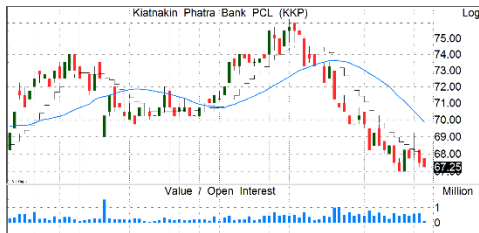
- กำไร 9M65 อยู่ที่ 3.86 พันล้านบาท พลิกฟื้นจากขาดทุน 9M64 ที่ 2.31 พันล้านบาท หลังประชาชนเริ่มกลับจับจ่ายใช้สอยตามปกติ + นักท่องเที่ยวต่างชาติเดินทางเข้ามามากขึ้น และไม่ต้องหยุดบริการชั่วคราวช่วงโควิดระบอบหนักเหมือนปีก่อน
- คาดกำไร 4Q65 จะเป็นพีคของปีนี้ จากลูกค้าที่เดินทางท่องเที่ยวและซื้อปิ้งมากขึ้น บวกกับเป็นช่วงฤดูกาลจับจ่ายใช้สอยทั้งที่ ไทย อิตาลี และเวียดนาม คาดจะหนุนให้กำไรทั้งปี 65 เกิน 6 พันล้านบาท และเติบโตต่อเนื่องในปี 66 ราว 20% โดย 1Q66 ได้รับผลบวกจาก “ซื้อปิ้งมีคืน”
- แนวรับ=43.5/44.5 แนวต้าน=47/48

**INTUCH | ชื่อแก๊งกำไร | TP=84 บ.**



- กำไรสุทธิ 4Q65 +17% QoQ และ +10% YoY ตามการเติบโตของกำไร ADVANC และการควบคุมรายจ่ายอย่างมีประสิทธิภาพของ INTUCH หนุนกำไรสุทธิปี 2565 ลดลงเพียง 2%
- คาดกำไรปี 66 +2% หลัก ๆ จากส่วนแบ่งกำไร บ. ลูก ADVANC ที่คาดว่าจะเติบโตได้ราว 7% YoY จากกลยุทธ์เชิงรุกเน้นการให้บริการที่มีประสิทธิภาพเพิ่มขึ้น ลดการแข่งขันด้านราคา ขดเซย์ส่วนแบ่งกำไรจากธุรกิจ THCOM ที่หายไปจากปีก่อน
- จะได้รับเงินปันผลงวด 2H65 อีก 1.56 บ. ซึ่งจะขึ้น XD วันที่ 23 ก.พ. 66 นี้ คิดเป็น Div.Yield 2.1%
- แนวรับ=74/74.5 แนวต้าน=77/78

**KKP | ชื่อ | TP=95 บ.**



- กำไรทั้งปี 65 ยังทำนิวไฮ ได้แรงหนุนหลักจากธุรกิจธนาคารด้วยการเติบโตสินเชื่อที่โตถึง 21% YoY
- ปี 66 ตั้งเป้าสินเชื่อโต 13% เริ่มเห็นสัญญาณคุณภาพสินทรัพย์ที่ดีขึ้น เชื้อคุม NPL ที่ 3.1% ได้
- เชื้อปี 66 ลุ้นกำไรทำนิวไฮโตต่อเนื่อง จากแรงหนุนของธุรกิจธนาคารและตลาดทุน
- เป็นธนาคารที่มีความสามารถทำกำไรดี+ปันผลสูงสม่ำเสมอ ราว 5.5%
- แนวรับ=66.75/67 แนวต้าน=69.5/70

**TTB | ชื่อ | TP=1.65 บ.**



- ผลสำเร็จจากการดำเนินงานตามกลยุทธ์ โดยการลดต้นทุน+ค่าใช้จ่าย ดันให้กำไรทั้งปี 65 โตสูง 35% YoY แม้สินเชื่อทรงตัว
- แผนปี 66-69 จะใช้ Digital first พร้อมกลยุทธ์การสร้างรายได้อย่างแข็งแกร่งผ่าน Ecosystem
- คาดการดำเนินงานกลยุทธ์อย่างต่อเนื่อง จะส่งผลให้กำไรทั้งปี 66 ของ TTB ยังเติบโตต่อเนื่องเกิน 20%
- แนวรับ=1.35/1.38 แนวต้าน=1.46/1.48

รายงานฉบับนี้จัดทำขึ้นโดยบริษัทหลักทรัพย์ แลนด์ แอนด์ เฮ้าส์ จำกัด (มหาชน) (“บริษัท”) โดยมีวัตถุประสงค์เพื่อเผยแพร่ข้อมูลเกี่ยวกับการลงทุนเท่านั้น มิใช่การชักจูงให้ซื้อหรือขายหลักทรัพย์ที่กล่าวถึงในรายงานนี้ บริษัทเป็นหนึ่งในกลุ่มบริษัท แอล เอส ไซเบอร์เนชันแนล กรุ๊ป จำกัด (มหาชน) (“LHFG”) ข้อมูลต่างๆ ในรายงานฉบับนี้จัดทำขึ้นโดยพิจารณาแล้วว่ามาจากแหล่งข้อมูลที่ถูกต้อง และหรือ มีความน่าเชื่อถือ แต่บริษัทไม่อาจรับรองความถูกต้องครบถ้วนของข้อมูลดังกล่าว การลงทุนในหลักทรัพย์มีความเสี่ยง อีกทั้งบริษัท และ/หรือ บริษัทในกลุ่ม LHFG อาจมีส่วนเกี่ยวข้องหรือผลประโยชน์ใดๆ กับบริษัทใดๆ ที่ถูกกล่าวถึงในรายงานบทความความนี้ก็ได้ นักลงทุนจึงควรใช้ดุลยพินิจอย่างรอบคอบในการพิจารณาตัดสินใจก่อนการลงทุน บริษัทไม่รับผิดชอบต่อความเสียหายใดๆ ที่เกิดจากการนำข้อมูลหรือความเห็นในรายงานฉบับนี้ไปใช้ในธุรกรรม



