

SET INDEX

Rebound คลายกังวลวิกฤตแบงก์สหรัฐ



SET Index... แท่งเทียนเปิดบวก rebound ขึ้นได้กว่า 38 จุด หลังตลาดคลายความกังวลวิกฤตการล้มละลายของแบงก์ SVB เช่นเดียวกันกับตลาดหุ้นต่างประเทศ ขณะที่การประชุม FOMC วันที่ 21-22 มี.ค.นี้ คาดการณ์แนวโน้มเฟดปรับขึ้นอัตราดอกเบี้ยเพียง 0.25% เนื่องจากการปรับขึ้นดอกเบี้ยที่รุนแรงจะส่งผลกระทบต่อภาคธนาคารซึ่งกำลังเผชิญภาวะวิกฤตสภาพคล่อง ในขณะนี้ ด้านปัจจัยในประเทศ ส.อ.ท.เปิดเผยว่าดัชนีความเชื่อมั่นภาคอุตสาหกรรมเดือนก.พ.66 อยู่ที่ระดับ 96.2 เพิ่มขึ้นจากระดับ 93.9 ในเดือนม.ค.66 ซึ่งถือว่าสูงสุดในรอบ 47 เดือน

แนวรับ	1550	1545
แนวต้าน	1570	1580

กลยุทธ์การลงทุน... เปิดบวก rebound ขึ้นได้มีแนวต้านทดสอบที่ 1570/1580 ระหว่างวันให้เน้นยืนที่แนวรับ 1550/1545

ASL Picks

CPN - OR



ราคาเปิดบวกขึ้นมีโอกาสทดสอบแนวต้าน 65.75/67.00 ให้เน้นยืนที่แนวรับ 65.00/64.25 หนุนด้วย RSI ชีขึ้น

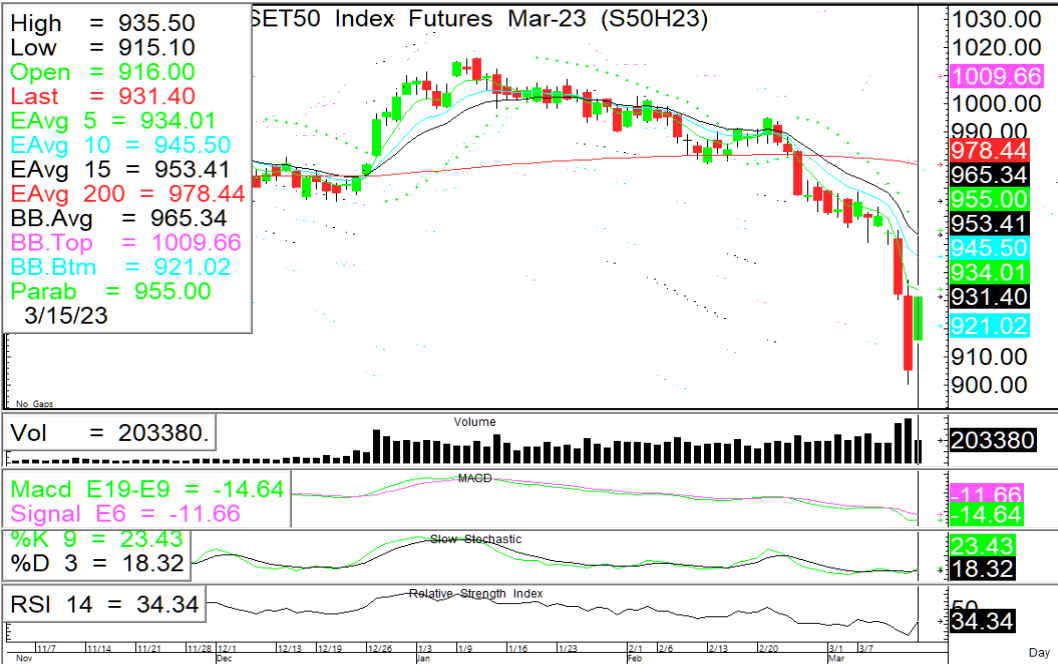
เปิดปรับตัวขึ้นมีโอกาสทดสอบแนวต้าน 20.50/20.90 ตามลำดับ หนุนด้วย RSI ชีขึ้น + Slow sto. มีแนวโน้มตัดขึ้น

แนวรับ	แนวต้าน	ตัดขาดทุน
65.00	64.25	65.75
64.25	67.00	64.25

แนวรับ	แนวต้าน	ตัดขาดทุน
20.10	19.80	20.50
19.80	20.90	19.80

S50H23

ยืน 930 มั่นคง ให้พิจารณาเปิด long



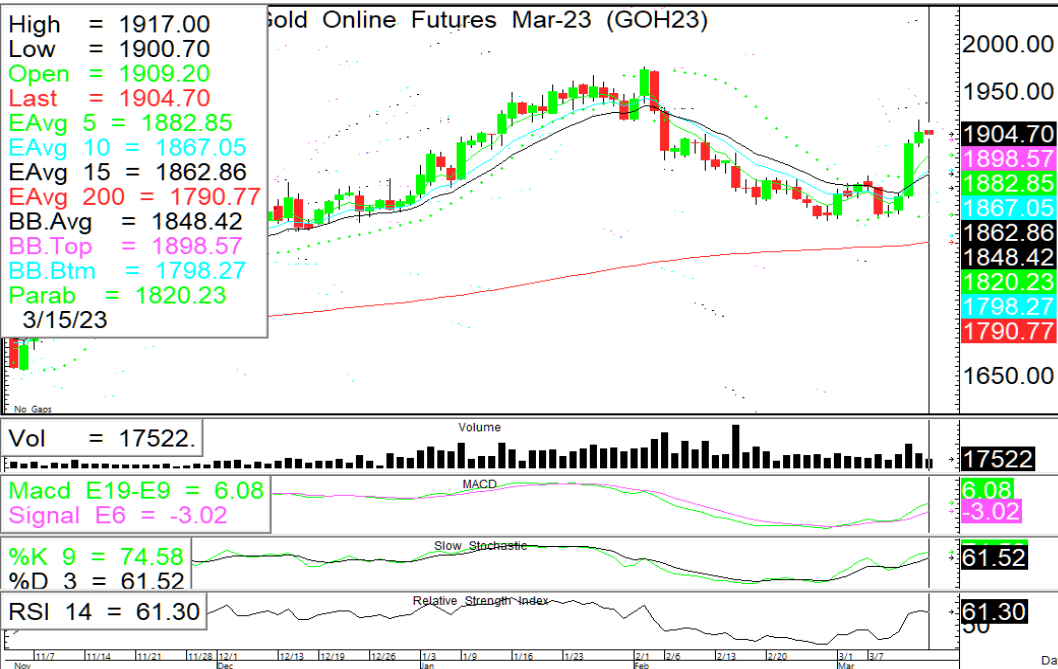
🎯 ภาพทางเทคนิค ดัชนีเปิดบวก rebound ชื่นแรง เมื่อยืน 930 มั่นคง มีโอกาสปรับตัว ชื่นทดสอบแนวต้านที่ 945/955 แนวรับ 930/920

🎯 กลยุทธ์: สถานะ short ปิดไปแล้วที่ 915 // ไม่มีสถานะยืน 930 ได้มั่นคง ให้เปิด long

แนวรับ		แนวต้าน		จุดพิจารณา
930	920	945	955	930

GOH23

ระหว่างวัน Trading กรอบ 1895-1920



🎯 ภาพทางเทคนิค ราคาทองแกว่งตัว ออกด้านข้าง ระหว่างวันให้เน้นยืนที่แนวรับ 1895/1885 ไม่ควรต่ำกว่า แนวต้าน 1920/1930 ระหว่างวัน Trading กรอบ 1895-1920

🎯 กลยุทธ์: Hold Long(ทุน 1850) แนวต้าน 1920/1930 แนวรับ 1895/1885

แนวรับ		แนวต้าน		กรอบพิจารณา
1895	1885	1920	1930	1895-1920

ASL Research Team

ธวัชชัย อิศวรไชย	ปณณวิชย์ ฤทธาสิริพันธ์	ชุตินธร วิกุลศุภภัก	ภัทรดนัย จตุรพร
เลขทะเบียน 000710	เลขทะเบียน 101198	เลขทะเบียน 095151	ผู้ช่วยนักวิเคราะห์
	+662 5081567 Ext 3516	+662 5081567 Ext 3217	