

## Investment Strategy

- **สรุปภาพรวมตลาด:**
- S&P 500 รัฐบาล +1.65% หุ้นทั้ง 11 กลุ่มที่คำนวณในดัชนี S&P500 ปิดในแดนบวก นำโดยหุ้นกลุ่มการเงิน +2.6% หลังรายงานเงินเฟ้อสหรัฐเป็นไปตามคาด ซึ่งถูกมองว่าไม่รุนแรงพอที่จะกดดันให้เฟดพลิกกลับมาขึ้นดอกเบี้ยที่ระดับ 50 bps บวกกับความวิตกในภาคการเงิน เพิ่มโอกาสที่เฟดจะปรับขึ้นดอกเบี้ยเพียงเล็กน้อยที่ 25 bps ในรอบ มี.ค.
- ราคาน้ำมัน WTI ร่วง -4% สู่ระดับ 71.77 ต่ำสุดในรอบ 9 สัปดาห์ หลังการล่มลงของ SVB จุดประกายความกังวลต่อเศรษฐกิจสหรัฐ และ API เผยสต็อกน้ำมันดิบและน้ำมันเชื้อเพลิงสหรัฐพุ่งขึ้นในสัปดาห์ที่แล้ว 1.2 ล้านบาร์เรล ส่งผลให้ตลาดกังวลกับแนวโน้มอุปสงค์พลังงาน
- เมื่อวานนี้ดัชนี SET ยังปรับตัวลงแรงต่อเนื่องเป็นวันที่สองปิดที่ 1,523.89 จุด หรือ -3.13% จากประเด็นความกังวลต่อกลุ่มธนาคารสหรัฐที่อาจส่งผลกระทบต่อความเชื่อมั่นในธนาคารอื่นๆทั่วโลก แต่หากนับจากต้นเดือนดัชนีปรับตัวลงไปแล้วกว่า -6.07% MTD อย่างไรก็ตามในวันนี้นี้เรามองว่าตลาดหุ้นจะปรับขึ้นได้จากตัวเลขเงินเฟ้อสหรัฐเดือน ก.พ. CPI ที่ออกมา +6.0% ค่อยๆชะลอตัวลงตามตลาดคาดการณ์ระดับ 6.2% ในเดือน.ค. อีกทั้งเมื่อคืนนี้ตลาดหุ้นสหรัฐก็ปรับตัวขึ้นได้ ดาวโจนส์ +1.06%, S&P500 +1.65% และ Nasdaq +2.14% จากความกังวลในกลุ่มธนาคารที่ลดลง และการคาดว่าเฟดจะชะลอการปรับขึ้นดอกเบี้ยลงในการประชุมสัปดาห์หน้า (ตลาดให้น้ำหนักร้อยละ 79 ว่า จะปรับขึ้น 0.25%) ทำให้วันนี้เรามองกลุ่มที่ปรับตัวลงก่อนหน้าจะปรับขึ้นได้ก่อน เช่น ธนาคาร ประกันภัย หรือกลุ่มที่ยังมีแนวโน้มในป็นีดี อย่าง domestic play กลุ่มท่องเที่ยว แนะนำ **KBANK ERW AP SAPPE PSL**

## Fundamental Stock

- **Petrochemical :** สเปรต PE/PP ในอาเซียนฟื้นตัวจากการหยุดซ่อมบำรุงกำลังการผลิตสูงสุดเป็นประวัติการณ์ บวกกับราคาปิโตรเคมีปรับตัวสูงขึ้น เราเชื่อว่าส่วนต่างระหว่างสเปรต PE/PP ในอาเซียนและเอเชียเหนือจะหดแคบลง โดยเฉพาะในช่วงที่มีกำลังการผลิตใหม่เปิดดำเนินการในปลาย 2Q-3Q23 และแนะนำ Neutral กลุ่มเคมีภัณฑ์เอเชียเนื่องจากปัญหาอุปทานล้นตลาดน่าจะบดบังการฟื้นตัวของอุปสงค์

## CGS-CIMB : ตัวเลขทางเศรษฐกิจที่ควรติดตาม

- 15 มี.ค. : จีนประกาศตัวเลข Industrial Production YoY เดือน ก.พ. จากเดือนก่อนหน้าที่ 1.3%
- 15 มี.ค. : สหรัฐประกาศตัวเลข Empire Manufacturing เดือน มี.ค. จากเดือนก่อนหน้าที่ -5.8
- 16 มี.ค. : สหรัฐประกาศตัวเลข Building Permits เดือน ก.พ. จากเดือนก่อนหน้าที่ 1.34 ล้านยูนิต
- 16 มี.ค. : สหรัฐประกาศตัวเลข Housing Starts เดือน ก.พ. จากเดือนก่อนหน้าที่ 1.31 ล้านยูนิต
- 16 มี.ค. : การประชุมธนาคารกลางยุโรป (ECB) ประกาศอัตราดอกเบี้ยนโยบาย
- 17 มี.ค. : สหรัฐประกาศตัวเลข Industrial Production MoM เดือน ก.พ. จากเดือนก่อนหน้าที่ 0.00%

## Opportunity Days

- 15 มี.ค.: SCAP SAWAD SHR TFG APP CRD PLANB TVDH KUN CV SYNEX HARN SMD AH
- 16 มี.ค.: OR ZEN ASP FTE BAFS UAC UBA PPS BIZ TQR WIJK SGP STI EKH
- 17 มี.ค.: TPBI NCAP SELIC PYLON TK BCH UKEM D NSL MENA POLY L&E LALIN TGE
- 20 มี.ค.: MSC CIVIL WINMED XO PROEN BRR TKT MTI READY JDF ATP30 CHASE
- 21 มี.ค.: SUPER EGCO RPH TSE GLORY TM GVREIT
- 22 มี.ค.: BCPG WPH AIMIRT CHOW BYD AURA BTG
- 23 มี.ค.: SPCG SABUY TSR KJL SALEE HTC GRAMMY
- 24 มี.ค.: B-WORK LEO MICRO TKS SISB PLUS PDJ
- 27 มี.ค.: DDD SYNTEC NER WP NDR TQM TNITY
- 28 มี.ค.: TPS SEAFCO NNCL INET HPT TPAC ACE

## Market Summary

Market Data	Close	Chg	Chg (%)
SET Index	1,523.89	-49.18	-3.13%
High	1,572.36	-0.71	-0.05%
Low	1,518.66	-54.41	-3.46%
SET 50 Index	910.71	-28.68	-3.05%
SET 100 Index	2,045.80	-65.53	-3.10%
MAI Index	533.23	-10.62	-1.95%
Volume (m share)	23,728.98		
Value (Btmn)	103,833.09		
P/E (x)	18.23		
DOW JONES	32,155.40	336.26	1.06%
NASDAQ	11,428.15	239.31	2.14%
FTSE100	7,637.11	88.48	1.17%
JAPAN	27,222.04	-610.92	-2.19%
HONG KONG	19,247.96	-448.01	-2.27%
KOREA	2,348.97	-61.63	-2.56%
SINGAPORE	3,129.75	-2.62	-0.08%
MALAYSIA	1,393.83	-28.00	-1.97%
CHINA	3,245.31	-23.38	-0.72%
PHILIPPINES	6,393.33	-151.12	-2.31%
VIETNAM	1,040.13	-12.67	-1.20%
INDONESIA	6,641.81	-145.14	-2.14%
INDIA	57,900.19	-337.66	-0.58%
SET Daily Trading (THB m)	Buy	Sell	Net
Local Institutions	5,289.24	7,731.28	-2,442.04
Proprietary Trading	6,263.09	8,864.81	-2,601.72
Foreign Investors	55,579.87	60,306.99	-4,727.12
Local Individuals	36,700.90	26,930.01	9,770.89
Bond Trading - Net (THB m)	Short-term (TTM<1Y)	Long-term (TTM>1Y)	Total
Asset Mgmt. Companies	48,885.92	-2,813.71	46,072.21
Domestic Companies	1,106.88	-298.58	808.30
Foreign Companies	1,397.30	3,002.90	4,400.20
Total Trading Value	75,599.15	26,812.74	102,411.89
Fixed Income	Close	Chg	Chg (%)
U.S. Bond Yield - 10Y (%)	3.69	0.11	3.19%
Commodities			
WTI Crude (Nymex) (US\$/bbl)	71.33	-3.47	-4.64%
Brent Crude (US\$/bbl)	77.45	-3.32	-4.11%
Singapore GRM (US\$/bbl)	6.66	0.22	3.42%
Newcastle Coal Spot (US\$/ton)	180.00	-2.90	-1.59%
Gold Spot (Comex) (US\$/oz)	1,910.90	-5.60	-0.29%
Baltic Dry Index	1587.00	122.00	8.33%
CURRENCY			
USD/THB	34.55	0.22	0.63%
USD/JPY	134.22	1.06	0.80%
EUR/USD	1.07	0.00	0.03%

Source : Aspen, Bloomberg, ThaiBMA, Datastream

## Technical Pick

**SET INDEX :** แนวรับสำคัญ 1515 แนวต้าน 1555

## TCAP

แนวรับ : 43.75 และ 43.00  
แนวต้าน : 46.00 และ 47.00  
STOP LOSS ถ้าราคาหุ้นปิดต่ำกว่า 42.50

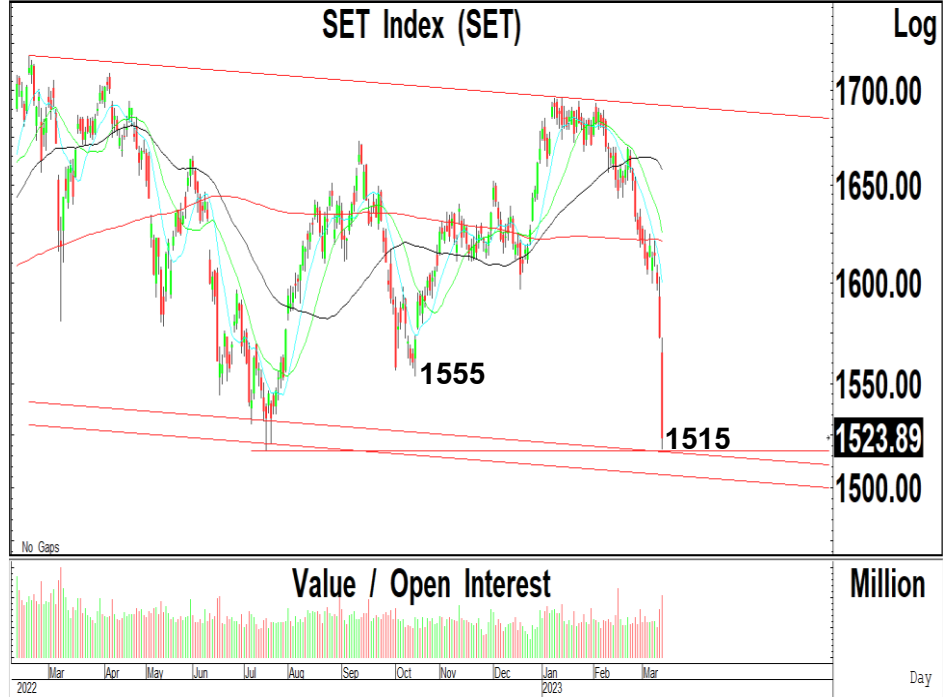
## TRUE

แนวรับ : 7.35 และ 7.25  
แนวต้าน : 7.70 และ 7.80  
STOP LOSS ถ้าราคาหุ้นปิดต่ำกว่า 7.10

## Technical highlights

**SET Index : แนวรับสำคัญ 1515 แนวต้าน 1555**

ทิศทางตลาด : SET Index ปิดที่ 1,523.89 จุด ลดลง 49.18 จุด มูลค่าการซื้อขาย 103,833 ล้านบาท ตลาดหุ้นไทยเมื่อวานปรับตัวลดลงเกิดสัญญาณขายทางเทคนิคต่อเนื่องอย่างรุนแรงหลุดแนวรับสำคัญที่ 1545-1555 ลงไปทดสอบแนวรับสำคัญที่ 1515



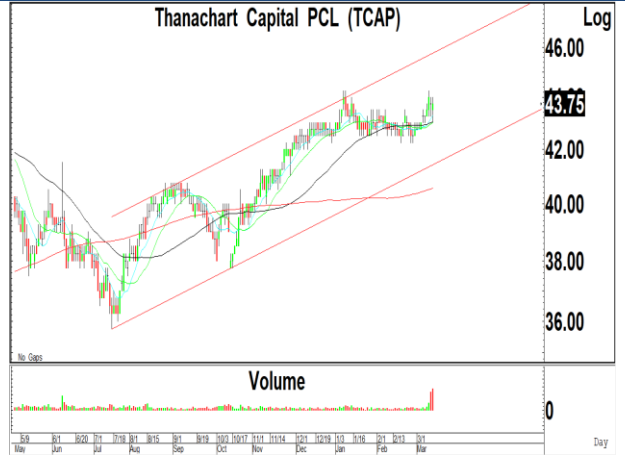
**Daily:** ปรับตัวลดลงเกิดสัญญาณขายทางเทคนิคหลุดแนวรับสำคัญที่ 1545-1555 พร้อมด้วยมูลค่าการซื้อขายที่เพิ่มสูงขึ้นอย่างแข็งแกร่ง แต่เราคาดว่า การปรับตัวลดลงไปทดสอบจุดต่ำสุดเดิมที่บริเวณ 1515 น่าจะมีโอกาสฟื้นตัวกลับขึ้นไป โดยมีแนวต้านที่ 1545-1555 หากสามารถทะลุผ่านขึ้นไปได้ จะมีแนวต้านถัดไปที่ 1585 ในขณะที่การปรับตัวลดลงต่ำกว่า 1515 ลงไป จะมีแนวรับถัดไปที่ 1500 ก่อนที่จะฟื้นตัวกลับขึ้นไป

**กลยุทธ์ :** SET Index มีโอกาสฟื้นตัวเหนือแนวรับสำคัญที่ 1515 หลังจากปรับตัวลดลงอย่างรุนแรงหลุดแนวรับสำคัญที่ 1545-1555 ลงไป ถ้าสามารถฟื้นตัวกลับขึ้นไปเหนือระดับ 1555 จะมีแนวต้านถัดไปที่ 1585 เป็นแนวต้านสำคัญ

Most Active Value:		แนวรับ	แนวต้าน
<b>KBANK</b>	ซื้อที่แนวรับ 126 แนวต้าน 135 และ 140	126 / 125	132 / 135
<b>SCB</b>	สัญญาณขาย แนวโน้มลงทดสอบ 94.00 และ 92.00 แนวต้านสำคัญ 100	94.00 / 92.00	99.00 / 100
<b>CPALL</b>	แนวรับ 59.00 แนวต้าน 61.50-62.00	59.50 / 59.00	61.50 / 62.00
<b>PTT</b>	ซื้อที่แนวรับ 29.50 แนวต้าน 31.00	29.50 / 29.00	30.50 / 31.00
<b>AOT</b>	ซื้อที่แนวรับ 65.00 แนวต้าน 68.00	66.00 / 65.00	68.00 / 69.00
<b>BBL</b>	ซื้อที่แนวรับ 148 และ 145 แนวต้าน 152	148 / 145	152 / 155
<b>DELTA</b>	สัญญาณขาย แนวรับ 930 ถ้าหลุดแนวรับถัดไป 900 แนวต้าน 950	930 / 900	950 / 960
<b>ADVANC</b>	แนวโน้มขึ้นทดสอบ 210 และ 216 แนวรับสำคัญ 198	200 / 198	210 / 216
<b>BDMS</b>	แนวโน้มลงทดสอบ 27.00 และ 26.00 แนวต้าน 28.00	27.00 / 26.00	28.00 / 28.50
<b>BANPU</b>	แนวรับ 10.20 แนวต้าน 11.00	10.40 / 10.20	10.80 / 11.00

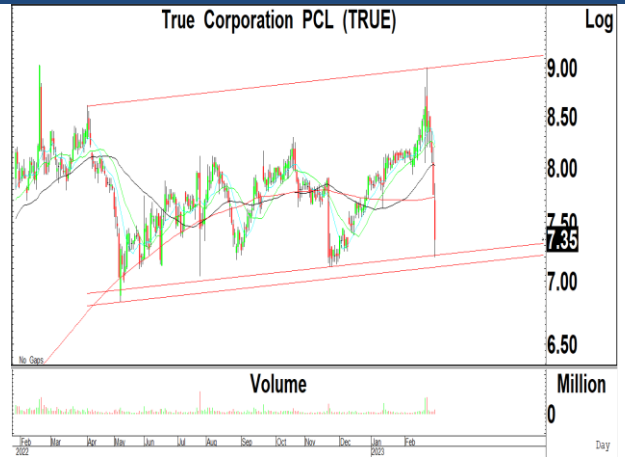
## Thanachart Capital (TCAP TB; THB 43.75) – ชื้อ

- แนวรับ : 43.75 และ 43.00
- แนวต้าน : 46.00 และ 47.00
- ราคาหุ้นปรับตัวเพิ่มขึ้นเกิดสัญญาณฟื้นตัวทางเทคนิค พร้อมด้วยปริมาณการซื้อขายที่เพิ่มขึ้นต่อเนื่อง หลังจากเคลื่อนไหวออกด้าข้างที่บริเวณจุดสูงสุดเดิม ทำให้แนวโน้มหลักยังคงเคลื่อนไหวอยู่ในแนวโน้มขาขึ้นต่อเนื่อง
- MACD ปรับตัวเพิ่มขึ้นเหนือเส้นค่าเฉลี่ยในแดนบวก เครื่องมือทางเทคนิคชี้วัดแนวโน้มขาขึ้นปรับตัวเพิ่มขึ้นเหนือแนวโน้มลง RSI ปรับตัวเพิ่มขึ้นเหนือระดับ 60
- แนะนำซื้อ TCAP โดยมีแนวรับที่ 43.75 และ 43.00 เพื่อคาดหวังการปรับตัวเพิ่มขึ้นไปทดสอบแนวต้านที่ 46.00 และ 47.00 เป็นจุดขายทำกำไร
- STOP LOSS ถ้าราคาหุ้นปิดต่ำกว่า 42.50



## True Corporation (TRUE TB; THB 7.35) – ชื้อ

- แนวรับ : 7.35 และ 7.25
- แนวต้าน : 7.70 และ 7.80
- ราคาหุ้นปรับตัวลดลงเกิดสัญญาณขายทางเทคนิค หลังจากปรับตัวลดลงไปเคลื่อนไหวต่ำกว่าเส้นค่าเฉลี่ย 200 วันที่ 7.70 ลงไป แต่ปริมาณการซื้อขายค่อนข้างเบาบาง ทำให้แนวโน้มของราคาหุ้นในระยะสั้นมีโอกาสฟื้นตัวเหนือแนวรับสำคัญ
- MACD ปรับตัวลดลงต่ำกว่าเส้นค่าเฉลี่ยทดสอบระดับ 0 เครื่องมือทางเทคนิคชี้วัดแนวโน้มลงปรับตัวเพิ่มขึ้นเหนือแนวโน้มขึ้น RSI ปรับตัวลดลงต่ำกว่าระดับ 30
- แนะนำซื้อ TRUE โดยมีแนวรับที่ 7.35 และ 7.25 เพื่อคาดหวังการปรับตัวเพิ่มขึ้นไปทดสอบแนวต้านที่ 7.70 และ 7.80 เป็นจุดขายทำกำไร
- STOP LOSS ถ้าราคาหุ้นปิดต่ำกว่า 7.10



### Trading Pick Follow up:

		แนวรับ	แนวต้าน
<b>KBANK</b>	แนวโน้มขาขึ้นทดสอบ 135 และ 138 แนวรับสำคัญ 125	126 / 125	135 / 140
<b>AS</b>	แนวโน้มขาขึ้นทดสอบ 14.00 และ 14.40 แนวรับสำคัญ 12.70	13.00 / 12.70	14.00 / 14.40
<b>ADVANC</b>	แนวโน้มขาขึ้นทดสอบ 210 และ 216 แนวรับสำคัญ 198	200 / 198	210 / 216
<b>PLAT</b>	STOP LOSS หลังปรับตัวลดลงต่ำกว่า 3.80 ลงไป แนวรับถัดไป 3.50	3.60 / 3.50	3.80 / 3.88
<b>WHA</b>	STOP LOSS หลังปรับตัวลดลงต่ำกว่า 4.00 ลงไป แนวรับถัดไป 3.70	3.80 / 3.70	3.94 / 4.00
<b>SICT</b>	แนวโน้มขาขึ้นทดสอบ 10.00 และ 10.50 แนวรับสำคัญ 8.50	8.70 / 8.50	10.00 / 10.50
<b>CENTEL</b>	STOP LOSS หลังปรับตัวลดลงต่ำกว่า 55.00 ลงไป แนวรับถัดไป 52.00	52.00 / 50.50	54.00 / 55.00
<b>BE8</b>	STOP LOSS ถ้าปรับตัวลดลงต่ำกว่า 57.50 ลงไป แนวรับถัดไป 54.00	55.00 / 54.00	57.00 / 57.50

## Thailand Derivative Market

### SET50 Index Futures

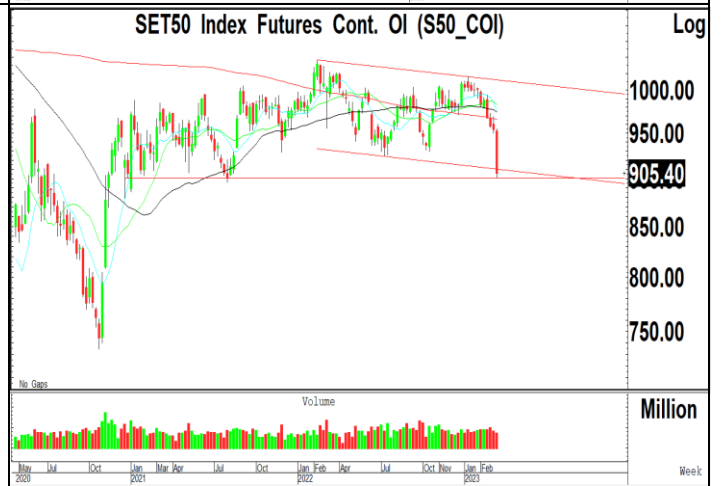
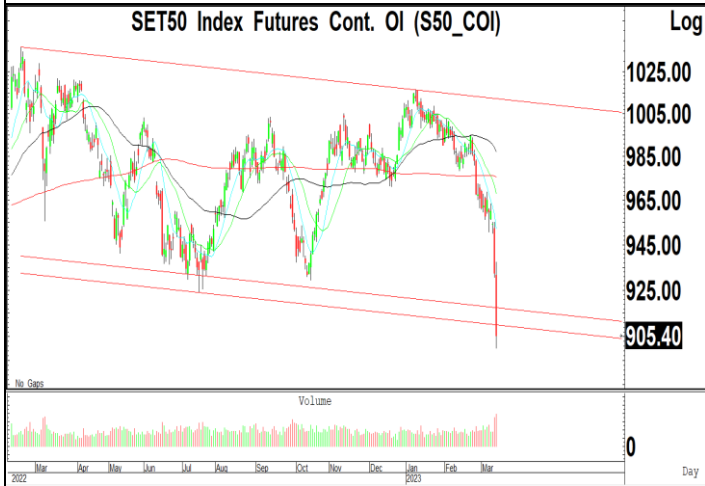
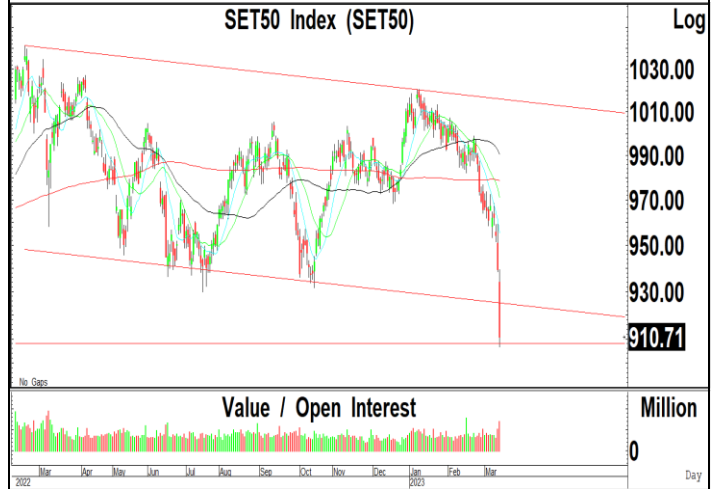
S50H23:905.40 ปรับตัวลดลงเกิดสัญญาณขายทางเทคนิคลงไปทดสอบแนวรับที่ 900 หลุดแนวรับสำคัญของกรอบแนวโน้มขาลงที่ 910-915 ลงไป ซึ่งเราแนะนำให้ใช้เป็นจังหวะ Open Long เพื่อคาดหวังการฟื้นตัวเหนือแนวรับสำคัญ หากสามารถฟื้นตัวเหนือระดับ 915 ขึ้นไป จะมีแนวต้านถัดไปที่ 930 แต่ถ้าปรับตัวลดลงต่ำกว่า 900 แนวรับถัดไป 890

แนวรับ : 905 และ 900

แนวต้าน : 915 และ 930

คำแนะนำ: เราแนะนำให้ Open Long ใน S50H23 ที่แนวรับ 905 เพื่อคาดหวังการปรับตัวเพิ่มขึ้นไปทดสอบแนวต้านที่ 930

**STOP LOSS** สถานะ Long ถ้า S50H23 ปรับตัวลดลงต่ำกว่า 900



## Thailand Derivative Market

**Spot Gold:1908** สัญญาฟิวเจอร์สทองคำปรับตัวลดลงจากแรงขายทำกำไรที่แนวต้าน 1920 หลังจากราคาทองคำปรับตัวเพิ่มขึ้นทะลุผ่านแนวต้านที่ 1860 แต่การปรับตัวลดลงจากแรงขายทำกำไรที่แนวต้าน 1920 ถ้าปรับตัวลดลงต่ำกว่า 1900 ลงไป จะมีแนวรับถัดไปที่ 1860 และ 1820 เป็นแนวรับสำคัญ ในขณะที่ค่าเงินบาทยังมีโอกาสปรับตัวลดลงไปทดสอบแนวรับที่ 34.00 และมีแนวต้านที่ 35.00

แนวรับ : 1900 และ 1860

แนวต้าน : 1910 และ 1920

**คำแนะนำ:** เราแนะนำให้ Open Short ใน GOH23 ที่แนวต้าน 1910 หรือถ้าปรับตัวลดลงต่ำกว่า 1900 ลงไป แนวรับถัดไป 1860 และ 1840

**STOP LOSS** สถานะ Short หลังจาก GOH23 ปรับตัวเพิ่มขึ้นเหนือ 1920

**GF10J23** แนวรับ 31200 และมีแนวต้าน 31800

10 Baht Gold Futures Cont. OI (GF10\_COI)



Gold Online Futures Cont. OI (GO\_COI)



US Dollar/Thai Baht,RT (IQXUSTB)



## Thailand Derivative Market

<p><b>ADVANCM23</b></p> <p>ราคาหุ้นปรับตัวลดลงเกิดสัญญาณขายทางเทคนิคหลังจากปรับตัวเพิ่มขึ้นไปทดสอบแนวต้านที่ 208-210 หลังจากปรับตัวเพิ่มขึ้นเกิดสัญญาณฟื้นตัวทางเทคนิคเหนือแนวรับของเส้นค่าเฉลี่ย 200 วัน ทำให้แนวโน้มของราคาหุ้นมีโอกาสปรับตัวเพิ่มขึ้นไปทดสอบแนวต้านถัดไปที่ 216 โดยมีแนวรับสำคัญที่ 198</p> <p>แนวรับ : 202 และ 200 แนวต้าน : 210 และ 216</p> <p>คำแนะนำ: เราแนะนำให้ Open Long ใน ADVANCM23 ที่แนวรับ 200-202 เพื่อคาดหวังการปรับตัวเพิ่มขึ้นไปทดสอบแนวต้านที่ 210 และ 216</p> <p><b>STOP LOSS</b> สถานะ Long ถ้า ADVANCM23 ปรับตัวลดลงต่ำกว่า 198</p>	<p><b>Advanced Info Service PCL (ADVANC)</b> <span style="float:right">Log</span></p>
<p><b>KBANKM23</b></p> <p>ราคาหุ้นปรับตัวลดลงเกิดสัญญาณขายทางเทคนิคหลุดแนวรับสำคัญที่ 135 ลงไป ทำให้แนวโน้มในระยะสั้นยังมีความเสี่ยงในการปรับตัวลดลงไปทดสอบแนวรับถัดไปที่ 127-128 ตามกรอบแนวโน้มขาลง แต่เราแนะนำให้ใช้เป็นจังหวะในการ Open Long เพื่อคาดหวังการฟื้นตัวเหนือแนวรับสำคัญ โดยมีแนวต้านที่ 136 และ 140</p> <p>แนวรับ : 126 และ 125 แนวต้าน : 135 และ 136</p> <p>คำแนะนำ: เราแนะนำให้ Open Long ใน KBANKM23 ที่แนวรับ 126-128 เพื่อคาดหวังการปรับตัวเพิ่มขึ้นไปทดสอบแนวต้านที่ 135</p> <p><b>STOP LOSS</b> สถานะ Long ถ้า KBANKM23 ปรับตัวลดลงต่ำกว่า 125</p>	<p><b>Kasikornbank PCL (KBANK)</b> <span style="float:right">Log</span></p>
<p><b>TRUEM23</b></p> <p>ราคาหุ้นปรับตัวลดลงเกิดสัญญาณขายทางเทคนิคคลงไปทดสอบแนวรับสำคัญของเส้นแนวโน้มขาขึ้นที่ 7.30 แต่ปริมาณการซื้อขายค่อนข้างเบาบาง หลังจากปรับตัวลดลงไปเคลื่อนไหวต่ำกว่าเส้นค่าเฉลี่ย 200 วันที่ 7.70 ทำให้แนวโน้มในระยะสั้นมีโอกาสฟื้นตัวเหนือแนวรับสำคัญกลับขึ้นไป โดยมีแนวรับสำคัญที่ 7.10</p> <p>แนวรับ : 7.35 และ 7.25 แนวต้าน : 7.70 และ 7.80</p> <p>คำแนะนำ: เราแนะนำให้ Open Long ใน TRUEM23 ที่แนวรับ 7.35 และ 7.25 เพื่อคาดหวังการปรับตัวเพิ่มขึ้นไปทดสอบแนวต้านที่ 7.70-7.80</p> <p><b>STOP LOSS</b> สถานะ Long ถ้า TRUEM23 ปรับตัวลดลงต่ำกว่า 7.10</p>	<p><b>True Corporation PCL (TRUE)</b> <span style="float:right">Log</span></p>

## ข่าวเด่นรอบวัน

<b>PRTR</b>	<p>PRTR หัวหอก HR เทคโนโลยีประจำตัว</p> <p>PRTR ชูพื้นฐานแข็งแกร่ง เร่งนำเงินระดมทุนใช้คืนหนี้ขยายธุรกิจ มองโอกาสการเติบโตทั้งแบบ Organic Growth และ Inorganic Growth ขณะที่รายได้โตต่อเนื่อง –ทันสมัย</p>
<b>BGRIM</b>	<p>BGRIM ผ่านด่าน 500 เมก ตันทุนก๊าซเฉลี่ย 450 บาท</p> <p>BGRIM เผยผ่านคุณสมบัติโครงการพลังงานรัฐ 25 โครงการมากกว่า 500 เมกะวัตต์ พร้อมศึกษาเข้าประมูลเพิ่ม หลังรัฐเปิดอีก 3.6 พันเมกะวัตต์ ดันกำลังการผลิตไฟฟ้าเพิ่มแตะ 1 หมื่นเมกะวัตต์ คาด EBITDA ที่ 3.5 หมื่นล้านบาท มองราคาก๊าซธรรมชาติรวมในกรอบ 400-450 บาทต่อ MMBt –ทันสมัย</p>
<b>WHA</b>	<p>WHA ค่ายรถอีวีรุ่นซื้อที่ดิน ดันยอดขายแตะ 1,750 ไร่</p> <p>WHA แยมค่ายรถอีวีดีลซื้อที่ดินกว่า 300 ไร่ แยมมีโอกาสดึงกลุ่มซัพพลายเชนแบตเตอรี่ เข้ามาลงทุนเพิ่ม เชื่อเป็นเทรนด์ที่ต้องผลักดัน ขณะที่ภาครัฐให้การสนับสนุนดินไทยเป็นฮับอีวี มั่นใจยอดขายที่ดิน 1,750 ไร่ คงแผนลงทุน 5 ปี (ปี 2566-2570) 6.85 หมื่นล้านบาท –ทันสมัย</p>
<b>BTS</b>	<p>BTS ยืนยันเดินรถต่อ 'คีรี' ทวงหนี้ 5 หมื่นล.</p> <p>BTS เดินรถสายสีเขียวต่อ ทั้งเตรียมเปิดเดินรถสายสีเหลือง-ชมพูภายในไตรมาส 3/2566 นี้ รับรายได้ 1.5 พันล้านบาท ด้าน "คีรี" ร่อนหนังสือถึง ป.ป.ช.ถามรายละเอียด-หลักฐานตามข้อกล่าวหา ย้ำหากล้มสัญญาทำหนังสือเป็นทางการ พร้อมหยุดเดินรถ กทม.-กรุงเทพมหานคร จ่ายหนี้ 5 หมื่นล้านบาท –ทันสมัย</p>
<b>TGE</b>	<p>TGE ไกลกว่าสัญญาเพิ่ม เบอร์ 1 ไฟฟ้าขยะชุมชน</p> <p>TGE ขึ้นแท่นเบอร์ 1 โรงไฟฟ้าขยะชุมชน ได้โครงการอื้อเล็งขึ้น 5 แห่ง 39.9 เมกะวัตต์ จับตามหาขายนี้อุปโภค โรงไฟฟ้าขยะชุมชนปราจีนบุรี มีสิทธิชนะ แยมคุยชุมชนเพิ่มอีก 5-6 ดีล ซึ่ผลตอบแทนสูง มีแผนเพิ่มมูลค่า คิกออฟสร้างโรงไฟฟ้ากลางปี ดันพอร์ตฟุ้งเกินเท่าตัว จาก 29.7 เมกะวัตต์ เป็น 69.9 เมกะวัตต์ ซึ่ผลงานไตรมาส 1 รุ่ง ต้นทุนลด รายได้เพิ่ม –ทันสมัย</p>
<b>YGG</b>	<p>YGG คุยพาร์ทเนอร์ต่างชาติ จับตาบิ๊กโปรเจกต์ร้อยล้าน</p> <p>YGG ชุมเจรจาพาร์ทเนอร์ต่างชาติ เปิดประเทศหนุนการค้า คาดเห็นภาพชัดขึ้นในปี บอสใหญ่ "ธนัช จุวิวัฒน์" ตั้งเป้ารายได้ปี 2566 โต 15-20% จ้องบิ๊กโปรเจกต์ร้อยล้านบาท ช่วงครึ่งปีหลัง พร้อมบุกตลาดเกมเติมฟักัด –ทันสมัย</p>
<b>MVP</b>	<p>MVP เดินหน้าอีเวนต์เต็มสูบ เฟสดีวัลหนุนรถบ้านฟุ้ง</p> <p>MVP โตรับอานิสงส์เทศกาลมิลลิเฟสดีวัลเดือนเมษายนนี้ หนุนความต้องการรถบ้านฟุ้งกว่า 100 คัน คาดรับทรัพย์ 20 ล้านบาท ด้านผู้บริหาร "โอภาส เฉิดพันธ์ุ" ส่งธุรกิจอีเวนต์คืนชีพ เดินหน้าได้ตามปกติ มองผลงานปีนี้ดีกว่าปีก่อน –ทันสมัย</p>

## ข่าวเด่นรอบวัน

<b>BBIK</b>	BBIK ชูแผน 5 ปีอัปเป้าโต 120% ทำสถิติสูงสุดใหม่ BBIK วางแผน 5 ปี ดันผลงานแกร่ง พร้อมปรับเป้าปี 66 โต 120% ทำสถิติสูงสุด 7 ปีซ้อน เร่งผนึกการทำงานร่วมกับ VDD และ Innoviz ปูทางเติบโตแบบก้าวกระโดด บักรงได้รับคัดเลือกเข้าดัชนี SET100 –ทันสมัย
<b>BIS</b>	BIS ชดเชยโปรเจกต์ ลุยขยายปีกอาเซียน BIS ควางงานใหญ่เตาเผาทำลายซากสัตว์ VALCO รับทรัพย์หลายสิบล้านบาท เล็งขยายปีกภูมิภาคอาเซียน เจาะกลุ่มประเทศเวียดนาม พร้อมผนึกพันธมิตรระดับโลก VALCO โข่วนวัตกรรมในงานแสดงสินค้าและงานประชุมสัมมนาในระดับโลก –ทันสมัย
<b>TBN</b>	ก.ล.ต.ไฟเขียว TBN ขายไอพีโอจอเทรด mai ก.ล.ต. ไฟเขียว TBN เสนอขายหุ้นไอพีโอจำนวน 25 ล้านหุ้น พร้อมเดินหน้าเข้าเทรดในตลาด mai ภายในปีนี้ โชว์ศักยภาพผู้นำในการพัฒนาและให้บริการด้าน Digital Solutions แบบครบวงจร เล็งนำเงินขยายธุรกิจ –ทันสมัย
<b>SHR</b>	SHR รายได้หมื่นล.อัตราเข้าพักชน 75% อัด 7.5 พันล.อู่ฐาน SHR วางเป้าปี 2566 รายได้แต่ละระดับ 1 หมื่นล้านบาท โต 20% จากปีก่อน มองสัญญาณท่องเที่ยวฟื้นต่อเนื่อง แยมอัตราเข้าพักยื่นเหนือ 75% จากปีก่อนที่ทำได้ราว 60% หนุนผลงานพลิกบวก พร้อมอัดงบลงทุน 3 ปี 7.5 พันล้านบาท รองรับขยายพอร์ตผลิตภัณฑ์ได้เติบโตอย่างยั่งยืน –ทันสมัย
<b>GFPT</b>	GFPT รักษาการเงิน 15% ส่งออกอังกฤษ-ญี่ปุ่นพุ่ง GFPT ตั้งเป้ายอดขายโต 2-3% จากฐานสูง ณ สิ้นปี 2565 รักษาศักยภาพการทำกำไรขั้นต้นเฉลี่ยไว้ที่ราว 14-15% รับต้นทุนวัตถุดิบอาหารเร่งตัวสูงผิดปกติ ราคาพลังงาน-ค่าเงินผันผวนกดดัน กางลงทุน 1-1.2 พันล้านบาท เดินหน้าขยายโรงเชือดไก่ โรงงานไก่แปรรูปปรุงสุก เพื่อขยายฐานการตลาดรองรับการเติบโตในอนาคต –ทันสมัย
<b>ASIAN</b>	ASIAN ลุยอัดมูลค่าธุรกิจ บักรงปีนี้รายได้ 1.3 หมื่นล. ASIAN เคาะเป้าปี 2566 รายได้ 1.3 หมื่นล้านบาท รับพอร์ตลูกค้าขยายตัว ผู้บริหาร "เอกกมล ประสพผลสุจริต" เดินหน้าทุ่มงบ 1.37 พันล้านบาท เสริมทัพธุรกิจรอบด้าน แถมล่าสุดบอร์ตไฟเขียวปันผลหุ้นละ 0.40 บาท ขึ้นป้าย XD วันที่ 8 พฤษภาคม 2566 เตรียมรับทรัพย์ 24 พฤษภาคม 2566 –ทันสมัย
<b>KCG</b>	KCG เปิด 4 กลยุทธ์ดันธุรกิจ ขยายกำลังผลิตเล็ง M&A KCG วางแผนลงทุนในปี 2566-2567 ก่อสร้างศูนย์กระจายสินค้าและคลังสินค้า พร้อมแผนธุรกิจกับ 4 กลยุทธ์หลัก ทั้งขยายกำลังการผลิตจาก 2,106 ตันต่อปี เป็น 4,212 ตันต่อปี ภายในปีนี้ เพิ่มช่องทางขยายฐานลูกค้าทั้งในและต่างประเทศ พัฒนาผลิตภัณฑ์ใหม่ๆ และมองหาโอกาสโตผ่านแผนซื้อกิจการ-ร่วมทุน –ทันสมัย



## NVDR Trading

ประจำวันที 14 มีนาคม 2566

NVDR TOP Value			
Top 25 NVDR Net Buy		Top 25 NVDR Net Sell	
1. KBANK	334,798,137	1. DELTA	-834,914,594
2. SAWAD	263,131,875	2. PTT	-686,761,690
3. BBL	259,418,452	3. TISCO	-322,702,157
4. COM7	188,447,250	4. BANPU	-298,359,061
5. ADVANC	182,936,647	5. SCB	-290,828,819
6. BEM	155,951,193	6. CRC	-256,703,920
7. EA	124,135,775	7. SCC	-246,259,078
8. MAKRO	111,029,141	8. LH	-222,263,969
9. TASCO	104,976,558	9. HMPRO	-219,178,173
10. CBG	100,148,495	10. BLA	-204,321,347
11. ITC	90,649,354	11. CPF	-194,345,182
12. GLOBAL	82,625,958	12. CPALL	-184,213,624
13. BDMS	72,613,709	13. MINT	-174,583,633
14. IVL	71,726,636	14. CPN	-162,923,307
15. CENTEL	55,406,035	15. KTC	-145,069,943
16. JMT	53,651,283	16. TU	-132,037,107
17. SINGER	48,525,376	17. TCAP	-127,401,721
18. STEC	45,190,026	18. PTTGC	-124,097,663
19. ORI	44,381,655	19. GULF	-121,396,101
20. AOT	43,807,096	20. PTTEP	-121,300,427
21. BTS	42,776,016	21. BH	-103,408,172
22. BAM	42,511,637	22. ESSO	-95,723,038
23. KKP	38,447,439	23. RATCH	-90,061,147
24. PLANB	33,380,350	24. GPSC	-88,666,000
25. BRI	29,810,382	25. OR	-80,873,769

NVDR TOP Volume			
Top 25 NVDR Net Buy		Top 25 NVDR Net Sell	
1. XPG	24,735,508	1. BANPU	-28,187,976
2. BWG	23,939,700	2. LH	-23,646,221
3. TTB	19,898,502	3. PTT	-22,959,012
4. SUPER	19,151,800	4. SIRI	-18,131,972
5. PSG	18,662,200	5. HMPRO	-15,695,613
6. BEM	17,660,902	6. TWZ	-14,632,300
7. WAVE	15,165,300	7. NEWS	-13,438,290
8. CGH	8,595,600	8. CHG	-13,289,300
9. VIBHA	6,749,500	9. AAV	-12,202,310
10. TRC	6,687,800	10. ESSO	-11,068,281
11. BTS	6,274,686	11. TU	-9,310,404
12. COM7	6,098,476	12. CPF	-9,303,848
13. IRPC	5,988,110	13. BLA	-7,066,499
14. TASCO	5,364,463	14. CRC	-6,163,920
15. SAWAD	5,336,700	15. MINT	-5,614,377
16. RABBIT	5,257,600	16. TRITN	-4,080,600
17. GLOBAL	4,267,790	17. OR	-4,072,259
18. TMI	4,216,200	18. TTA	-3,852,000
19. PLANB	3,856,200	19. TISCO	-3,246,318
20. ORI	3,724,402	20. KTB	-3,236,829
21. STEC	3,612,390	21. NUSA	-3,145,200
22. JAS	3,593,616	22. ANAN	-3,143,200
23. NER	3,399,700	23. CPALL	-3,069,290
24. ITC	3,307,013	24. SCB	-2,965,049
25. BAM	3,209,493	25. TCAP	-2,923,346

ยอดสะสม 5 วันย้อนหลัง 8 มีนาคม - 14 มีนาคม 2566

NVDR TOP Value			
Top 25 NVDR Net Buy		Top 25 NVDR Net Sell	
1. MAKRO	613,001,093	1. KBANK	-2,896,355,303
2. PTTEP	559,805,580	2. DELTA	-1,936,637,802
3. ADVANC	555,995,482	3. PTT	-1,630,607,959
4. TASCO	499,737,461	4. CPN	-1,220,029,328
5. JMART	428,857,519	5. SCB	-1,031,199,110
6. AOT	421,232,321	6. HMPRO	-753,978,269
7. COM7	398,983,598	7. TISCO	-661,365,671
8. BDMS	368,966,979	8. SCC	-647,662,000
9. WHA	319,528,898	9. CRC	-612,935,459
10. SAWAD	271,047,989	10. PTTGC	-552,032,502
11. GLOBAL	259,587,504	11. MINT	-540,509,023
12. ITC	232,224,494	12. GULF	-494,950,535
13. AMATA	200,352,319	13. KTB	-469,093,615
14. JMT	145,410,479	14. BANPU	-416,666,092
15. ORI	129,745,195	15. TOP	-412,833,920
16. IVL	125,973,818	16. BGRIM	-375,838,460
17. TTB	123,205,905	17. BLA	-318,460,414
18. TLI	122,963,672	18. CPF	-310,418,067
19. BEM	121,017,555	19. LH	-308,574,912
20. PSL	119,333,434	20. OR	-295,059,252
21. CPALL	106,802,456	21. SIRI	-284,862,779
22. CBG	105,988,354	22. TCAP	-255,430,429
23. PSG	97,981,750	23. EA	-247,923,753
24. SINGER	95,157,973	24. BH	-239,095,635
25. STEC	91,982,365	25. OSP	-221,640,185

NVDR TOP Volume			
Top 25 NVDR Net Buy		Top 25 NVDR Net Sell	
1. TTB	89,901,303	1. SIRI	-155,439,038
2. PSG	88,622,420	2. PTT	-53,394,034
3. WHA	78,091,901	3. HMPRO	-53,266,635
4. SUPER	74,196,210	4. BANPU	-39,617,145
5. CGD	35,851,500	5. LH	-32,615,441
6. TASCO	25,036,809	6. KTB	-27,627,213
7. XPG	24,283,759	7. TRITN	-27,194,100
8. JMART	17,636,550	8. SDC	-26,960,821
9. MAKRO	15,563,050	9. AAV	-25,678,110
10. BEM	13,867,155	10. CHG	-24,777,641
11. GLOBAL	13,271,527	11. PPPM	-22,957,500
12. BDMS	13,003,205	12. KBANK	-21,290,898
13. COM7	12,700,542	13. CPN	-18,616,449
14. BWG	11,744,001	14. MINT	-16,753,411
15. ORI	10,653,233	15. TWZ	-15,731,798
16. CGH	10,613,800	16. AWC	-15,291,453
17. TSI	9,921,300	17. CPF	-14,611,410
18. AMATA	9,349,605	18. CRC	-14,344,650
19. TLI	9,052,394	19. OR	-14,279,387
20. VIBHA	8,906,400	20. ESSO	-14,018,964
21. QH	8,857,615	21. GUNKUL	-12,805,840
22. ITC	8,262,647	22. TPIPL	-12,225,763
23. PSL	8,111,529	23. PTTGC	-11,733,758
24. AQ	7,493,900	24. IRPC	-11,243,501
25. STEC	7,004,754	25. BLA	-10,662,373

Source : SETSMART

## ข้อมูลแบบรายงานการเปลี่ยนแปลงการถือหลักทรัพย์ของผู้บริหาร (แบบ 59) Change by Management

Date of report		13 March, 2023		Source : กลต. (SEC)			
ชื่อบริษัท	ชื่อผู้บริหาร	วิธีการได้มา/จำนวน	ประเภทหลักทรัพย์	วันที่ได้มา/จำนวน	จำนวน	ราคา	
ACE	นาย ชีวภูมิ ทรงเมตตา	ซื้อ	หุ้นสามัญ	13/03/2566	1,600,000	2.31	
BGT	นางสาว วิรัชญา ฐาปนสกุลวงศ์	ซื้อ	หุ้นสามัญ	13/03/2566	40,000	1.05	
BKI	นางสาว ลลลา โสภณเพ็ญ	ซื้อ	หุ้นสามัญ	13/03/2566	500	284.00	
BTS	นาย ศิริ กาญจนพาสณ์	ซื้อ	หุ้นสามัญ	13/03/2566	4,000,000	6.69	
CHASE	นาย ประชา ชัยสุวรรณ	ซื้อ	หุ้นสามัญ	13/03/2566	1,500,000	2.81	
CMAN	นาย เลิศศักดิ์ บุญสงทรัพย์	ซื้อ	หุ้นสามัญ	14/03/2566	100,000	2.13	
CMAN	นาย เลิศศักดิ์ บุญสงทรัพย์	ซื้อ	หุ้นสามัญ	03/03/2566	100,000	2.17	
CMAN	นาย เลิศศักดิ์ บุญสงทรัพย์	ซื้อ	หุ้นสามัญ	13/03/2566	86,700	2.18	
CPNREIT	นางสาว ปัทมิกา พงศ์สุรย์มาส	ซื้อ	หน่วยทรัสต์	13/03/2566	2,500	12.80	
EKH	นาย สุทธิพงษ์ ตั้งสัจจะพจน์	ซื้อ	หุ้นสามัญ	13/03/2566	30,000	8.15	
IP	นาย ตฤณวรรณ ธนินธิพันธ์	ซื้อ	หุ้นสามัญ	14/03/2566	150,000	12.82	
ITC	นาย ทวี ตั้งจันสิริ	ซื้อ	หุ้นสามัญ	13/03/2566	10,000	28.00	
JDF	นาย สุรพล นิดไกรพจน์	ซื้อ	หุ้นสามัญ	14/03/2566	67,500	2.68	
JDF	นาย สุรพล นิดไกรพจน์	ซื้อ	หุ้นสามัญ	13/03/2566	418,600	2.86	
JR	นาย จริย วิวัฒน์แจษฎาวัฒน์	ซื้อ	หุ้นสามัญ	13/03/2566	98,000	6.46	
KKP	นาย อภินันท์ เกสิยวปฏิภานนท์	ซื้อ	หุ้นสามัญ	14/03/2566	45,000	66.25	
KUN	นาง ประวีรัตน์ เทวอักษร	ซื้อ	หุ้นสามัญ	10/03/2566	5,000	2.12	
KUN	นาย คุณา เทวอักษร	ซื้อ	หุ้นสามัญ	10/03/2566	5,000	2.12	
MTW	นางสาว ลัดดา คาราช	ซื้อ	หุ้นสามัญ	13/03/2566	173,000	6.87	
PCC	นาย กิตติ สัมฤทธิ์	ซื้อ	หุ้นสามัญ	13/03/2566	900,000	3.24	
PCC	นาย กิตติ สัมฤทธิ์	ซื้อ	หุ้นสามัญ	09/03/2566	1,200	3.24	
PG	นาย พีรนาถ โชคดีวัฒนา	ซื้อ	หุ้นสามัญ	13/03/2566	3,500	7.96	
PLUS	นางสาว มณฑิรา แซ่มะ	ซื้อ	หุ้นสามัญ	14/03/2566	100,000	7.40	
SABUY	นาย ชูเกียรติ รุจนพรพจี	ซื้อ	หุ้นสามัญ	13/03/2566	6,350,000	11.76	
SAF	นาย อมรยศ พานิช	ซื้อ	หุ้นสามัญ	08/03/2566	1,000	1.84	
SAF	นาย พิศาล อริยเดชาวัฒน์	ซื้อ	หุ้นสามัญ	13/03/2566	51,000	1.64	
SE	นาย เกริก ลิเกษม	ซื้อ	หุ้นสามัญ	14/03/2566	179,100	0.97	
SE	นาย สิทธิชัย ลิเกษม	ซื้อ	หุ้นสามัญ	14/03/2566	100,000	0.95	
SEAFCO	นาย เอนก ศรีทับทิม	ซื้อ	หุ้นสามัญ	14/03/2566	7,000	3.44	
SEAFCO	นาย เอนก ศรีทับทิม	ซื้อ	หุ้นสามัญ	13/03/2566	20,000	3.57	
SIMAT	นาย บุญเลิศ เอี้ยวพรชัย	ซื้อ	หุ้นสามัญ	13/03/2566	150,000	2.23	
SK	นาย ภากร ตั้งนุกุลกิจ	ซื้อ	หุ้นสามัญ	09/03/2566	100,000	0.88	
SUSCO	นาย มงคล สิมะโรจน์	ซื้อ	หุ้นสามัญ	13/03/2566	100,000	3.70	
TMILL	นาย ประภาส ชุตินาวรพันธ์	ซื้อ	หุ้นสามัญ	13/03/2566	203,400	4.00	
TMT	นาย ประवास สันตะกุล	ซื้อ	หุ้นสามัญ	13/03/2566	5,000	7.36	
TSTE	นาย ประภาส ชุตินาวรพันธ์	ซื้อ	หุ้นสามัญ	13/03/2566	37,000	7.75	
UTP	นาย มงคล มังกรกนก	ซื้อ	หุ้นสามัญ	13/03/2566	40,000	13.75	
UVAN	นาย สันติ สนวนยศ	ซื้อ	หุ้นสามัญ	14/03/2566	10,000	7.15	
KTMS	นาย ศุภณัฐ พร้อมศิริพงษ์	ขาย	หุ้นสามัญ	13/03/2566	15,000	4.42	
MACO	นาย เกียรติไกร ศรีคำ	ขาย	หุ้นสามัญ	13/03/2566	72,000	0.51	
MBAX	นาย พิสุทธิ เลิศวิไล	ขาย	ใบสำคัญแสดงสิทธิที่จะซื้อหุ้น	13/03/2566	55,000	1.36	
PPM	นาง นันทิรา ฤทธิมนตรี	ขาย	หุ้นสามัญ	13/03/2566	10,000	1.96	
PRAPAT	นาย เสอเอก วสิขชาติ	ขาย	หุ้นสามัญ	13/03/2566	49,500	2.06	
RAM	ร้อยเอก ขจิต หัพพานนท์	ขาย	หุ้นสามัญ	13/03/2566	200,000	53.56	
SABUY	นาย ชูเกียรติ รุจนพรพจี	ขาย	ใบสำคัญแสดงสิทธิที่จะซื้อหุ้น	13/03/2566	20,500,000	4.73	
SKR	นาย เสนีย์ กระจ่างศรี	ขาย	หุ้นสามัญ	10/03/2566	15,000	9.82	
TU	นาย เชน นิรุตตินานนท์	ขาย	หุ้นสามัญ	13/03/2566	100,000	15.00	
WHAIR	นาย ไกรสิทธิ์ ธีศวรโรจน์	ขาย	หน่วยทรัสต์	13/03/2566	50,000	7.40	

## ข้อมูลการขายชอร์ต

14-Mar-2023

หลักทรัพย์	ปริมาณหุ้นที่ขายชอร์ต (หุ้น)	มูลค่าการขายชอร์ต (บาท)	%ปริมาณการขายชอร์ต	%มูลค่าการขายชอร์ต
1 VIH	209500	1,700,080.00	35	35.1
2 TTA-R	3395700	26,179,300.00	26.86	26.77
3 EPG-R	643600	5,161,940.00	22.73	22.97
4 TPIPP	1494800	4,921,198.00	21.3	21.32
5 PSL-R	1950900	28,324,740.00	18.98	18.95
6 JTS-R	230100	8,586,000.00	18.77	18.85
7 CKP-R	3780100	14,930,134.00	18.8	18.83
8 TMT	71900	525,220.00	18.58	18.63
9 BAY	226300	6,430,000.00	18.57	18.59
10 SPRC	3430500	36,007,330.00	17.04	17.07
11 SPCG-R	297600	4,041,990.00	16.92	16.9
12 LHFG	2720000	2,964,965.00	16.69	16.68
13 TOP-R	2073600	107,145,750.00	16.62	16.67
14 TTB	124180600	164,447,068.00	15.8	15.86
15 RATCH-R	1304300	49,552,225.00	15.73	15.77
16 WHAUP	800700	3,047,604.00	15.7	15.7
17 TVO	287300	7,828,925.00	15.31	15.35
18 BBGI	153700	883,375.00	15.26	15.22
19 QH	9782300	23,037,356.00	14.82	14.92
20 HANA-R	1462200	76,112,575.00	14.87	14.78
21 IRPC-R	16759600	44,781,552.00	14.75	14.76
22 SPRC-R	2943400	30,919,160.00	14.62	14.66
23 MAJOR-R	641800	10,907,490.00	14.47	14.61
24 ITD	2510600	3,698,491.00	14.15	14.2
25 RJH	49000	1,372,000.00	14.04	14.09
26 RABBIT	3844400	3,612,406.00	13.69	13.86
27 UNIQ	79800	327,430.00	13.62	13.71
28 UNIQ-R	79500	323,800.00	13.57	13.56
29 CV	852400	1,319,747.00	13.42	13.44
30 SCN	232800	445,629.00	13.33	13.38
31 TTW-R	804500	6,901,745.00	13.32	13.32
32 BDMS	9838100	272,986,875.00	13.14	13.15
33 ASP	1028700	2,877,634.00	13.09	13.05
34 BYD-R	1371800	13,366,445.00	12.91	12.98
35 THG-R	284800	19,815,400.00	12.69	12.68
36 RCL-R	1731600	53,436,125.00	12.66	12.66
37 MAJOR	554500	9,417,130.00	12.5	12.61
38 OSP-R	2129300	67,215,525.00	12.46	12.49
39 STANLY	5400	955,600.00	12.39	12.44
40 SUC	32500	998,475.00	12.14	12.27
41 GUNKUL-R	12925000	48,572,146.00	12.26	12.26
42 DOHOME-R	1604000	22,492,090.00	12.16	12.13
43 NTV	10100	400,750.00	12.07	12.01
44 SGP	256900	2,436,865.00	11.75	11.99
45 BH	468700	97,926,300.00	11.82	11.88

หลักทรัพย์	ปริมาณหุ้นที่ขายชอร์ต (หุ้น)	มูลค่าการขายชอร์ต (บาท)	%ปริมาณการขายชอร์ต	%มูลค่าการขายชอร์ต
46 PTT	12882200	387,701,900.00	11.62	11.64
47 BEC-R	603500	5,200,845.00	11.29	11.51
48 DELTA-R	322750	311,618,300.00	11.11	11.21
49 SCC-R	461400	148,262,900.00	11.07	11.09
50 TISCO-R	1537300	152,764,025.00	10.97	10.96
51 KTC-R	1060800	56,581,750.00	10.91	10.9
52 PTTEP-R	1194300	173,806,400.00	10.78	10.83
53 BCH-R	1256700	24,091,850.00	10.67	10.69
54 M-R	213400	11,313,050.00	10.53	10.54
55 JR	33100	212,225.00	10.51	10.51
56 AWC-R	13749300	72,619,815.00	10.4	10.41
57 GPSC-R	831700	54,350,000.00	10.31	10.41
58 BANPU	21601400	230,615,690.00	10.25	10.35
59 SCGP	1461200	73,054,250.00	10.31	10.33
60 GFPT-R	1758100	20,217,120.00	10.15	10.21
61 MTC-R	1788500	56,402,025.00	10.14	10.15
62 IVL	3180200	109,866,550.00	10.06	10.13
63 CK-R	687500	13,366,850.00	10.08	10.09
64 PSH	251300	3,117,500.00	9.83	9.86
65 KTB	8434600	138,645,580.00	9.64	9.71
66 BTS-R	14066300	95,190,330.00	9.63	9.62
67 BCP-R	1267200	39,161,725.00	9.58	9.61
68 BCPG	654600	5,844,880.00	9.56	9.58
69 TCAP	2595000	112,678,400.00	9.53	9.49
70 BGRIM	907000	34,025,250.00	9.4	9.48
71 TOP	1160800	60,039,950.00	9.3	9.34
72 TFG-R	1430800	7,412,375.00	9.16	9.26
73 CHG-R	7873100	28,535,656.00	9.16	9.19
74 EGCO-R	246400	37,963,650.00	9.11	9.17
75 MINT	3577100	112,452,075.00	9.09	9.14
76 TU	7289300	105,095,710.00	9.05	9.08
77 WORK	29300	485,380.00	9.02	9.01
78 RBF-R	364700	4,586,700.00	8.82	8.93
79 CPF-R	4664800	99,337,200.00	8.8	8.88
80 STA-R	674400	15,018,680.00	8.77	8.79
81 MEGA-R	265200	11,606,150.00	8.72	8.73
82 SCGP-R	1230500	61,430,900.00	8.68	8.69
83 CRC-R	2061700	86,244,800.00	8.49	8.49
84 EASTW	457000	2,225,132.00	8.4	8.39
85 SSP	265700	2,391,545.00	8.38	8.37
86 TISCO	1159600	115,634,175.00	8.28	8.3
87 OSP	1413700	44,578,175.00	8.27	8.28
88 AAV	10022600	26,272,598.00	8.18	8.16
89 CPF	4272900	91,196,060.00	8.06	8.15
90 TLI	1974800	24,581,330.00	8.01	8.14

หมายเหตุ :- %ปริมาณและมูลค่าการขายชอร์ต เปรียบเทียบกับปริมาณและมูลค่าการซื้อขายแบบ AOM

- "R" ข้อมูลธุรกรรมขายชอร์ตในเอ็นวีดีอาร์

Source:SETSMART

## SET50 Index Futures - Trading Volume

**14 March 2023**

Volume, OI: Contracts

	Foreign Investor		Local Institutions		Local Investor		Total	
	Volume	%	Volume	%	Volume	%	Volume	OI
<b>Long</b>	220,939	40.68%	100,103	18.43%	222,019	40.88%		
<b>Short</b>	186,785	34.39%	96,290	17.73%	259,986	47.87%		
<b>Net</b>	34,154	-	3,813	-	-37,967	-	543,061	646,067

**15 February 2023 - 14 March 2023 (1 Month)**

Volume, OI: Contracts

	Foreign Investor		Local Institutions		Local Investor		Total	
	Volume	%	Volume	%	Volume	%	Volume	OI
<b>Long</b>	1,879,530	38.40%	784,109	16.02%	2,231,575	45.59%		
<b>Short</b>	1,968,614	40.22%	742,250	15.16%	2,184,350	44.62%		
<b>Net</b>	-89,084	-	41,859	-	47,225	-	4,895,214	646,067

**3 January 2023 - 14 March 2023 (YTD)**

	Foreign Investor		Local Institutions		Local Investor		Total	
	Volume	%	Volume	%	Volume	%	Volume	OI
<b>Long</b>	3,932,377	35.89%	1,813,958	16.56%	5,210,165	47.55%		
<b>Short</b>	4,171,759	38.08%	1,767,487	16.13%	5,017,254	45.79%		
<b>Net</b>	-239,382	-	46,471	-	192,911	-	10,956,500	646,067

Source: SETSMART

## Rights & Benefits

### March

Monday	Tuesday	Wednesday	Thursday	Friday					
		01-Mar	02-Mar	03-Mar					
		BBG-XD@0.05 GULF-XD@0.6 LPN-XD@0.12 THAN-XD@0.17	BKCP-XD@0.18 KDH-XD@0.75 MPF-XD@0.32	CBG-XD@0.75 EGATF-XD@0.0918 FUTUREPF-XD@0.34 IFS-XD@0.1633 JASIF-XD@0.23 KSL-XD@0.07 PHOL-XD@0.12 PT-XD@0.35 SNC-XD@0.4 TASCO-XD@1 TFM-XD@0.08 XD-XD@0.21	CPTGF-XD@0.1615 EGATF -XN@0.1 HENG-XD@0.0666 INSET-XD@0.05 KBSPIF-XD@0.174 MBAX-XD@0.38 PM-XD@0.28 PTT-XD@0.7 SPVI-XD@0.175 TFFIF-XD@0.1032 TILPF-XD@0.422	BCP-XD@1 BRRGIF -XN@0.16 DRT-XD@0.26 SPRIME-XD@0.16 SUPEREIF -XN@0.04 TLHPF -XN@0.1	BCPG-XD@0.16 CTW-XD@0.05 MST-XD@0.61 SUPEREIF-XD@0.1309 TFI-XD@0.14 TU-XD@0.44		
06-Mar	07-Mar	08-Mar	09-Mar	10-Mar					
	AMANAH-XD@0.2 DMT-XD@0.38 ENY-XD@2 GFPT-XD@0.2 KTBSTMR-XD@0.1777 ZGA-W1-XE 1:1@1	BIZ-XD@0.2 EBANK-XD@0.32 GAHREIT-XD@0.3 GROREIT-XD@0.3 LUXF-XD@0.2	2S-XD@0.2 ARIP-XD@0.0215 ASP-XD@0.13 BDMS-XD@0.3 BROCK-XD@0.01 BUI-XD(SD)10:1 COM7-XD@0.75 DOHOME-XD@0.00694 DREIT-XD@0.4006 KIAT-XD@0.02 LHPPF-XD@0.13 MEGA-XD@0.85 NKI-XD@1 OGC-XD@0.57 QHPPF-XD@0.15 SAT-XD@1.12 SONIC-XD@0.11 TK-XD@0.42 TPPP-XD@0.03 WHART-XD@0.1265	AMA-XD@0.25 ASN-XD@0.0267 BAREIT-XD@0.2451 BEM-XD@0.12 BUI-XD@0.5 B-WORK-XD@0.1771 CPN-XD@0.15 DOHOME-XD(SD)16:1 ITMS-XD@0.12 LHHOTEL-XD@0.45 LHSC-XD@0.11 NDR-XD@0.02 NKI-XD(SD)36:1 QHHR-XD@0.15 SAF-XD@0.035 SFT-XD@0.07 TEAM-XD@0.2 TPIPL-XD@0.07 TTW-XD@0.3 WICE-XD@0.44	ALLY-XD@0.173 BKD-XD@0.06 BOFFICE-XD@0.173 CPW-XD@0.08 FSMART-XD@0.16 GBX-XD@0.077 ICN-XD@0.1 KUN-XD@0.03 LST-XD@0.19 MNT-XD@0.02 MNRFXD@0.015 MC-XD@0.14 NCH-XD@0.11 PQS-XD@0.15 PTG-XD@0.2 SCP-XD@0.15 SE-XD@0.04021 SIS-XD@1.2 SPRC-XD@0.15 SUSCO-XD@0.2 SYNEX-XD@0.52 TKN-XD@0.12 TPRIME -XN@0.037 UEC-XD@0.03 UTP-XD@0.27 WORK-XD@0.13	APURE-XD@0.05 BKI-XD@5 CHC-XD@0.0025 FMT-XD@2.75 FTI-XD@0.06 HPF -XN@0.112 KK-XD@0.025 KUN-XR 10:1@2.1 MH-XD@0.15 MNT2-XD@0.06 MSC-XD@0.4 NC-XD@0.14 NVD-XD@0.06 PSH-XD@0.65 RHH-XD@0.5 SE-XD(SD)27:1 SECURE-XD@0.3 SISB-XD@0.16 STC-XD@0.025 SVT-XD@0.05 TEKA-XD@0.13 TPRIME-XD@0.093 UAC-XD@0.12 UPOIC-XD@0.45 UVAN-XD@0.7 YONG-XD@0.08	CMC-XD(SD)27:1 CSC-XD@2.2 DDD-XD@0.3 HARN-XD@0.13 KLL-XD@0.63 MTH-XD@6.18 S-XD@0.02 SYMC-XD@0.0935 TTH-XD@1 VIH-XD@0.45 WPH-XD@0.11	CMC-XD@0.00423 CSC-P-XD@3.7 EA-XD@0.3 HL-XD@0.18 KLL-XD(SD)1:1 PLUS-XD@0.13 SVOA-XD@0.071 TCCC-XD@1.4 VCOM-XD@0.18 WHAIR-XD@0.1218	
13-Mar	14-Mar	15-Mar	16-Mar	17-Mar					
A5-XW 10:1 AI-XD@0.2 AIMIRT-XD@0.223 BH-XD@2.35 BJCH-XD@0.12 BM-XW 3:1 DCON-XD@0.012 DITTO-XD(SD)5:1 ECL-XD@0.05 PTC-XD@0.082 SAMTEL-XD@0.15 SKN-XD@0.36 TEAMG-XD@0.01111 TEGH-XD@0.26 TKS-XD@0.3 TNR-XD@0.3 UOBKH-XD@0.09 WINNER-XD@0.07	A5-XW 10:1 AIMCG-XD@0.14 ALPHA-XW4-XE 1:1@1 BH-P-XD@2.35 BM-XD@0.1 CK-XD@0.1 DITTO-XD@0.01111 ECF-XD@0.011 HANA-XD@0.5 RPH-XD@0.15 SGP-XD@0.2 SNP-XD@0.7 TEAMG-XD(SD)5:1 TIPH-XD@0.75 TMD-XD@1.6 TOM-XD@0.5 WARRIX-XD@0.19 ZEN-XD@0.16	AGE-XD@0.2256 AH-XD@0.96 AMARIN-XD@0.29 BIG-XD@0.02 BWG-XW 6:1 DPAINT-XD@0.162 FORTH-XD@0.37 KPNPF -XN@0.0238 MLJF -XN@0.1 SA-XD@0.05 SPCG-XD@0.6 STECH-XD@0.026 THE-XD@0.1 TPP-XD@0.5	AGE-XD(SD)10:1 AIRA-XD@0.011 BGRIM-XD@0.035 BTG-XD@1 CTARAF -XN@0.1325 EGCO-XD@3.25 IRCP-XD@0.025 M-CHA-XD@8 PMTA-XD@0.3 SANKO-XD@0.021 SPG-XD@0.8 TGE-XD@0.0025 TNP-XD@0.045	CWT-XD@0.0535 KBS-XD@0.5 LALIN-XD@0.335 PDG-XD@0.05 SEA OIL-XD@0.00741 TVI-XD@0.29	JCT-XD@4 KOOL-XD@0.01 MASTER-XD@0.3 PEACE-XD@0.25 SEA OIL-XD(SD)15:1	ASIMAR-XD@0.04 CAZ-XD@0.2 PRIN-XD@0.097 SIRI-XD@0.11 TQR-XD@0.25	BROOK-XD@0.0075 FSS-XD@0.07 RCL-XD@3 SSTRT-XD@0.2 VNG-XD@0.1	CCET-XD@0.0094 MBK-XD@0.4 NTV-XD@1.13 PYLON-XD@0.15 TAKUN-XD@0.03 UBE-XD@0.04	CCET-XD(SD)12:1 MCS-XD@0.2 PRG-XD@0.3 RATCH-XD@0.8 THG-XD@0.6
20-Mar	21-Mar	22-Mar	23-Mar	24-Mar					
ITEL-W3-XE 1:1@3.3 KCE-XD@0.6 PATO-XD@0.41	KCAR-XD@0.3 LANNA-XD@1.55 WINMED-XD@0.0569	ADD-XD@0.06 TTA-XD@0.22	PROSPECT-XD@0.22	CMAN-XD@0.04	JKN-XR 2:1@3	CMR-XD@0.066 TMILL-XD@0.13	STEC-XD@0.3 TSTE-XD@0.14	CIG-XW 6:1 TVC-XD@0.85	LEE-XD@0.03
27-Mar	28-Mar	29-Mar	30-Mar	31-Mar					
SCQ-XD@0.11	AS-XD@0.23	IMH-XD@0.14	CGD-W5-XE 1:1@1 SONIC-W1-XE 1:1@1	SINGER-W2-XE 1:1.10157@12.70919	BVG-XD@0.04 CPI-XD@0.21	COTTO-XD@0.04 Q-CON-XD@0.75			

Remark \*ND - No Dividend, XD - Cash Dividend, XD(ST) - Stock Dividend, XR - Rights for Common, XW - Rights for Warrant, XT - Rights for Transferable Subscription Right, XN - Capital Return, XB - Pre-emptive = Pre-emptive Rights

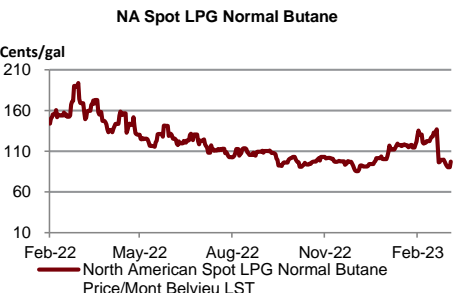
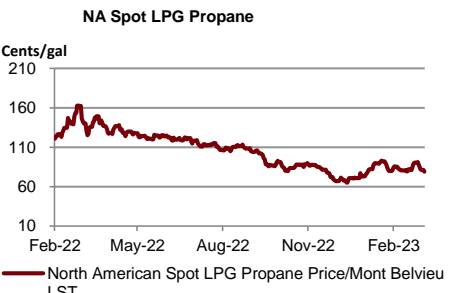
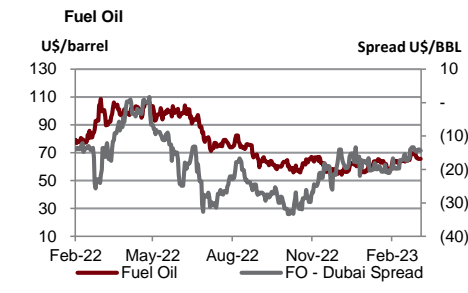
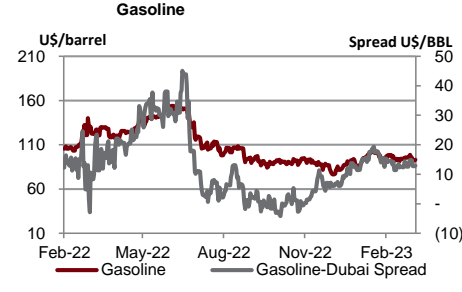
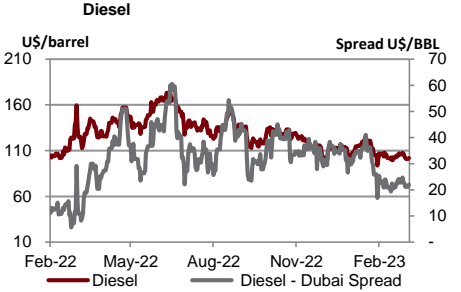
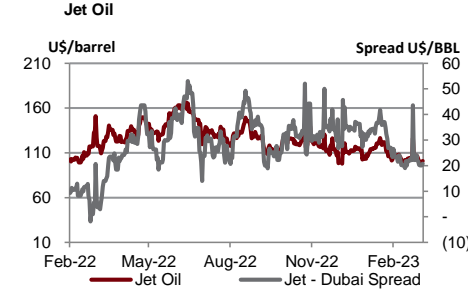
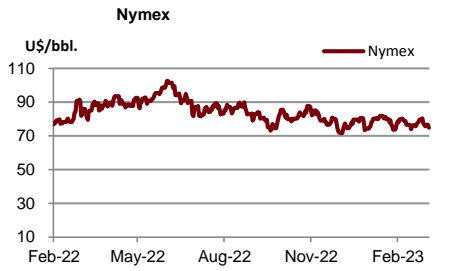
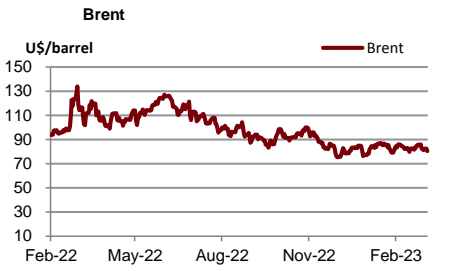
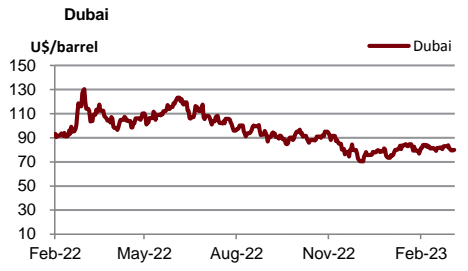
SOURCES: Stock Exchange of Thailand (SET)

## Share Listing

March-2023

Monday	Tuesday	Wednesday	Thursday	Friday
		<b>01-Mar</b> Share Listing PPM - 82.496 M Shares TCAP - 60 Shares SDC - 30.864 M Shares	<b>02-Mar</b> New Listing TRUE - 34.552 M Shares SET/ Technology	<b>03-Mar</b> Share Listing CCET - 13.661 M Shares CHO - 55.555 M Shares
<b>06-Mar</b>  Makha Bucha Day	<b>07-Mar</b>	<b>08-Mar</b> Share Listing SIRI - 41.250 M Shares	<b>09-Mar</b>	<b>10-Mar</b> Share Listing SDC - 27.777 M Shares
<b>13-Mar</b> Share Listing IRCP - 4.314 M Shares PACE - 1,616 Shares TRU - 240,480 Shares	<b>14-Mar</b> Share Listing AWC - 1.572 M Shares CIG - 869.395 M Shares WAVE - 304 Shares	<b>15-Mar</b> New Listing PRTR - 600 M Shares SET/ Prof. Services, IPO Price (Bt): 7.20	<b>16-Mar</b>	<b>17-Mar</b>
<b>20-Mar</b>	<b>21-Mar</b>	<b>22-Mar</b>	<b>23-Mar</b>	<b>24-Mar</b>
<b>27-Mar</b>	<b>28-Mar</b>	<b>29-Mar</b>	<b>30-Mar</b>	<b>31-Mar</b>

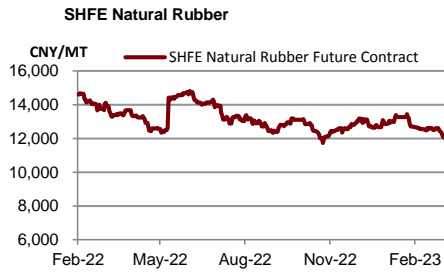
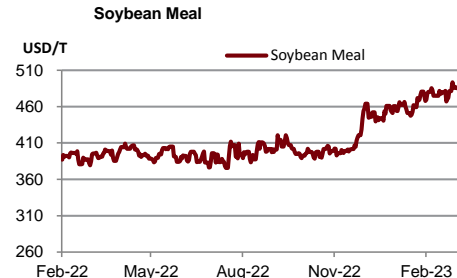
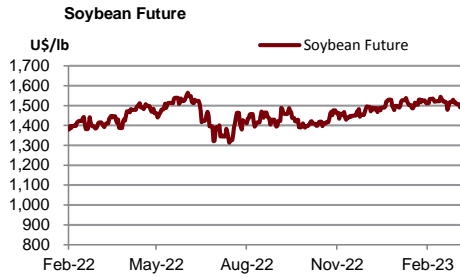
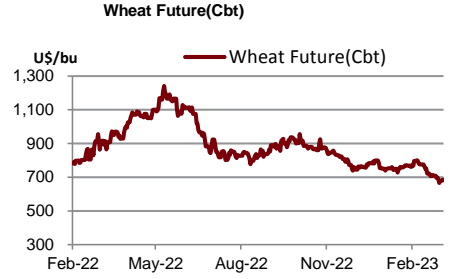
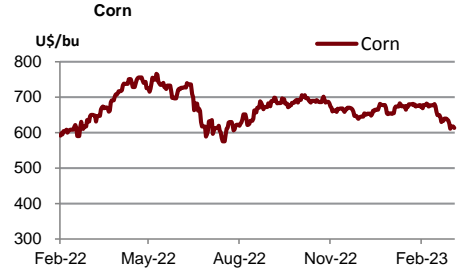
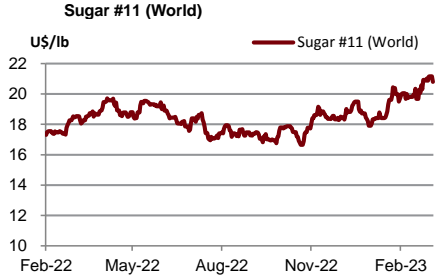
	Units	14-Mar-23	(%)	WTD	(%)	MTD	(%)	QTD	(%)	YTD	(%)
<b>Refinery &amp; Oil</b>											
Dubai	USD/barrel	78.17	-2.3%	79.09	-3.1%	81.27	0.1%	80.72	-4.3%	80.72	-16.8%
Brent	USD/barrel	77.04	-4.2%	78.73	-4.9%	82.56	-0.2%	82.84	-6.2%	82.84	-17.1%
Nymex	USD/barrel	71.33	-4.6%	72.61	-6.2%	76.41	-0.8%	77.52	-3.1%	77.52	-7.6%
Jet Oil	USD/barrel	99.52	-1.2%	100.14	-3.0%	105.23	0.7%	108.71	-7.9%	108.71	-12.5%
Jet - Dubai Spread	USD/barrel	21.35	2.8%	21.05	-2.5%	23.96	3.0%	27.99	-16.9%	27.99	3.0%
Diesel	USD/barrel	101.09	-0.9%	101.55	-2.4%	104.09	0.3%	108.05	-10.2%	108.05	-15.8%
Diesel - Dubai Spread	USD/barrel	22.92	4.1%	22.46	-0.1%	22.82	0.9%	27.33	-24.0%	27.33	-12.8%
Gasoline	USD/barrel	91.98	-1.0%	92.47	-3.3%	94.94	0.1%	95.02	7.5%	95.02	-13.4%
Gasoline-Dubai Spread	USD/barrel	13.81	6.6%	13.38	-4.2%	13.67	0.4%	14.30	255.7%	14.30	12.6%
Fuel Oil	USD/barrel	63.54	-3.1%	64.55	-4.0%	67.07	6.9%	62.80	3.9%	62.80	-20.1%
FO - Dubai Spread	USD/barrel	(14.63)	1.3%	(14.54)	1.1%	(14.20)	-23.1%	(17.92)	-25.1%	(17.92)	-2.9%
Natural Gas	USD/MMBtu	2.57	-1.3%	2.59	1.1%	2.65	5.2%	2.80	-41.9%	2.80	-39.2%
NA Spot LPG Propane	US cent/gal	76.80	-2.8%	79.00	-7.4%	86.02	5.0%	83.59	4.0%	83.59	-25.0%
NA Spot LPG Normal Butane	US cent/gal	87.60	-85.7%	97.30	-84.4%	95.87	-85.7%	113.88	-83.1%	113.88	-82.8%



Source : Bloomberg

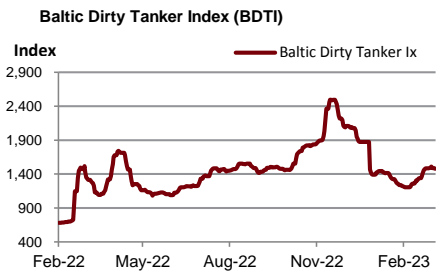
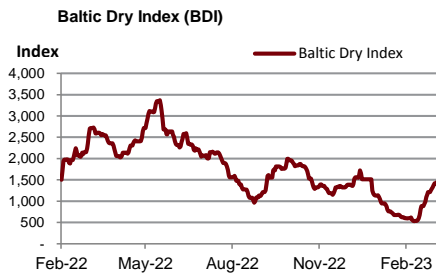


	Units	14-Mar-23	(%)	WTD	(%)	MTD	(%)	QTD	(%)	YTD	(%)
<b>Soft Commodities</b>											
Sugar #11 (World)	USd/lb.	20.68	-0.6%	21	-1.3%	20.84	4.5%	19.61	7.9%	19.61	8.5%
Corn	USd/bu.	620.75	1.2%	617	-1.3%	626.88	-6.4%	660.75	-1.9%	660.75	-0.3%
Wheat Future(Cbt)	USd/bu.	696.25	1.7%	690	0.8%	693.81	-9.1%	744.81	-10.8%	744.81	-17.2%
Soybean Future	USd/bu.	1,493.75	0.2%	1,493	-1.6%	1,508.75	-0.8%	1,512.25	4.3%	1,512.25	5.7%
Soybean Meal	USD/T.	481.20	0.4%	480	-1.6%	482.41	1.2%	470.19	13.7%	470.19	18.4%
Palm Oil	MYR/metric tonne	4,198.00	0.0%	4,198	-1.4%	4,251.00	6.9%	4,002.61	1.8%	4,002.61	-21.9%
SHFE Natural Rubber	CNY/MT	11,950.00	0.0%	11,970	-2.9%	12,295.50	-2.7%	12,710.20	0.6%	12,710.20	-5.1%



Source : Bloomberg

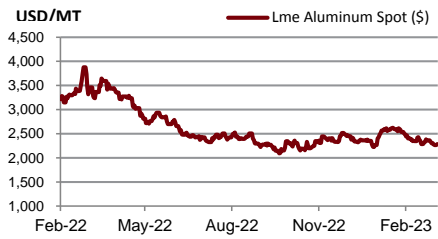
	Units	14-Mar-23	(%)	WTD	(%)	MTD	(%)	QTD	(%)	YTD	(%)
<b>Shipping</b>											
Baltic Dry Index (BDI)	USD	1,465.00	0.0%	1,465	9.6%	1,290	96.0%	877	-42.4%	877	-54.7%
Baltic Supramax Index (BSI)	USD	1,235.00	0.0%	1,235	4.8%	1,185	57.4%	819	-39.3%	819	-59.3%
Baltic Clean Tanker Index (BCTI)	USD	972.00	0.0%	972	16.6%	839	-3.8%	856	-43.3%	856	-30.5%
Baltic Dirty Tanker Index (BDTI)	USD	1,478.00	0.0%	1,478	-1.0%	1,484	17.4%	1,359	-29.8%	1,359	-2.3%



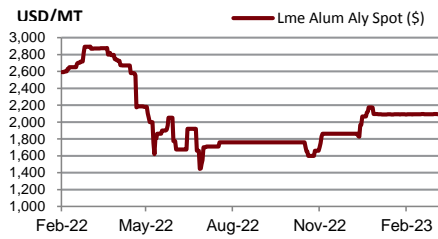
Source : Bloomberg

Metal	Units	14-Mar-23	(%)	WTD	(%)	MTD	(%)	QTD	(%)	YTD	(%)
<b>Lme Aluminum Spot (\$)</b>	USD/MT	2,283.00	0.0%	2,283	-0.6%	2,319	-4.0%	2,435	4.3%	2,435	-9.9%
<b>Lme Alum Aly Spot (\$)</b>	USD/MT	2,093.00	0.0%	2,093	0.0%	2,093	0.0%	2,093	15.6%	2,093	1.2%
<b>Lme Nasaac Spot (\$)</b>	USD/MT	2,340.00	0.0%	2,340	0.2%	2,333	-0.3%	2,263	-5.3%	2,263	-13.2%
<b>Lme Copper Spot (\$)</b>	USD/MT	8,918.25	0.0%	8,918	0.9%	8,898	-0.4%	8,972	11.9%	8,972	1.9%
<b>Lme Lead Spot (\$)</b>	USD/MT	2,077.40	0.0%	2,077	-0.5%	2,100	0.3%	2,140	1.7%	2,140	-0.4%
<b>Lme Nickel Spot (\$)</b>	USD/MT	22,927.00	0.0%	22,927	-2.4%	23,732	-11.2%	26,805	5.3%	26,805	4.6%
<b>Lme Tin Spot (\$)</b>	USD/MT	22,943.00	0.0%	22,943	-2.7%	23,880	-11.1%	26,868	24.6%	26,868	-13.8%
<b>Gold Spot \$/Oz</b>	USD/t oz.	1,904.01	-0.5%	1,907	4.0%	1,857	0.2%	1,874	8.2%	1,874	4.0%
<b>Thailand Gold Bar Buying Prices</b>	THB/15.244 grams	30,900.00	0.7%	30,192	0.2%	30,279	1.5%	29,886	0.8%	29,886	0.4%
<b>Thailand Gold Bar Selling Price</b>	THB/15.244 grams	31,000.00	0.6%	30,292	0.2%	30,379	1.5%	29,986	0.8%	29,986	0.4%
<b>Thailand Gold Ornament Buying Price</b>	THB/15.16 grams	30,350.32	0.7%	29,650	0.3%	29,736	1.5%	29,350	0.8%	29,350	0.4%
<b>Thailand Gold Ornament Selling Price</b>	THB/15.16 grams	31,500.00	0.6%	30,792	0.2%	30,879	1.5%	30,486	0.8%	30,486	0.4%

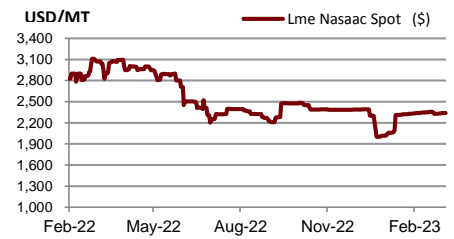
**Lme Aluminum Spot (\$)**



**Lme Alum Aly Spot (\$)**



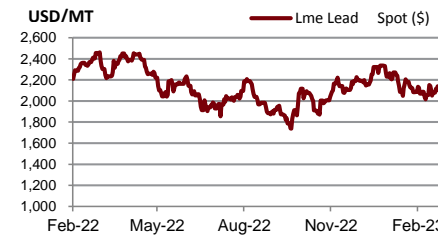
**Lme Nasaac Spot (\$)**



**Lme Copper Spot (\$)**



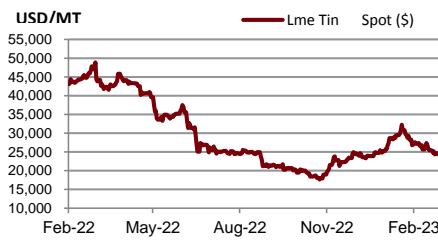
**Lme Lead Spot (\$)**



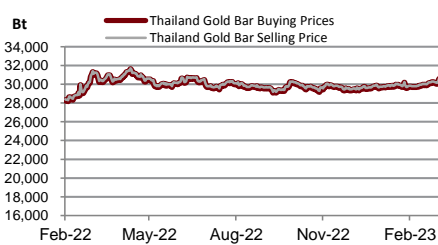
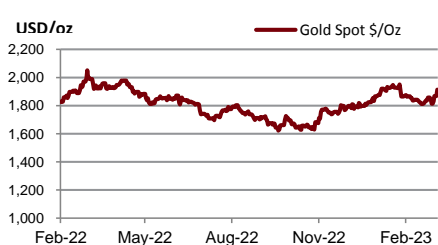
**Lme Nickel Spot (\$)**



**Lme Tin Spot (\$)**



**Gold Spot \$/Oz**



## DISCLAIMER

การเสนอคำแนะนำ ข้อมูลบทวิเคราะห์ และการคาดการณ์ รวมทั้งการแสดงความคิดเห็นที่ปรากฏอยู่ในรายงานฉบับนี้ จัดทำขึ้นบนพื้นฐานของแหล่งข้อมูลที่ดีที่สุดที่ได้รับมา และพิจารณาเห็นว่าน่าเชื่อถือ แต่ทั้งนี้ทางบริษัทหลักทรัพย์ ซีจีเอส-ซีไอเอ็มบี (ประเทศไทย) จำกัด ไม่อาจรับรองความถูกต้องและความสมบูรณ์ของข้อมูลดังกล่าว ความเห็นที่แสดงไว้ในรายงานฉบับนี้ไม่ถือว่าการเสนอแนะหรือการชี้ชวนให้ซื้อหรือขายหลักทรัพย์ การนำไปใช้ซึ่งข้อมูล บทวิเคราะห์และการคาดการณ์ทั้งหลายที่ปรากฏอยู่ในรายงานฉบับนี้เป็นกรนำไปใช้โดยให้ผู้ใช้ยอมรับความเสี่ยงและเป็นดุลยพินิจของผู้ใช้แต่ผู้เดียว

### คำนิยามของ RECOMMENDATION (คำแนะนำการลงทุน)

#### คำแนะนำในหุ้น

**ADD:** ในกรณีผลตอบแทนของหุ้นที่คาดการณ์มากกว่า 10% ในช่วงเวลา 12 เดือนข้างหน้า

**HOLD:** ในกรณีผลตอบแทนของหุ้นที่คาดการณ์อยู่ระหว่าง 0% ถึง 10% ในช่วงเวลา 12 เดือนข้างหน้า

**REDUCE:** ในกรณีผลตอบแทนของหุ้นที่คาดการณ์น้อยกว่า 0% ในช่วงเวลา 12 เดือนข้างหน้า

#### คำแนะนำในภาคอุตสาหกรรม

**OVERWEIGHT:** ในกรณีที่บริษัทจำนวนมากในอุตสาหกรรมที่คาดการณ์ว่ามีผลตอบแทนมากกว่า 10% ในช่วงเวลา 12 เดือนข้างหน้า

**NEUTRAL:** ในกรณีที่บริษัทจำนวนมากในอุตสาหกรรมที่คาดการณ์ว่ามีผลตอบแทนอยู่ระหว่าง 0% ถึง 10% ในช่วงเวลา 12 เดือนข้างหน้า

**UNDERWEIGHT:** ในกรณีที่บริษัทจำนวนมากในอุตสาหกรรมที่คาดการณ์ว่ามีผลตอบแทนน้อยกว่า 0% ในช่วงเวลา 12 เดือนข้างหน้า

### รายงานการประเมินการกำกับดูแลกิจการ (CGR)

การเปิดเผยผลการสำรวจของสมาคมส่งเสริมสถาบันกรรมการบริษัทไทย (IOD) ในเรื่องการกำกับดูแลกิจการ (Corporate Governance) นี้เป็นการดำเนินการตามนโยบายของสำนักงานคณะกรรมการกำกับหลักทรัพย์และตลาดหลักทรัพย์ โดยการสำรวจของ IOD เป็นการสำรวจและประเมินจากข้อมูลของบริษัทจดทะเบียนในตลาดหลักทรัพย์แห่งประเทศไทย และตลาดหลักทรัพย์ เอ็มเอไอ ที่มีการเปิดเผยต่อสาธารณะ และเป็นข้อมูลให้ผู้ลงทุนทั่วไปสามารถเข้าถึงได้ ดังนั้นผลสำรวจดังกล่าวจึงเป็นการนำเสนอในมุมมองของบุคคลภายนอก โดยไม่ได้เป็นการประเมินการปฏิบัติ และมีได้มีการไขข้อข้อมูลภายในในการประเมิน

อนึ่ง ผลการสำรวจดังกล่าว เป็นผลการสำรวจ ณ วันที่ปรากฏในรายงานการกำกับดูแลกิจการบริษัทจดทะเบียนไทยเท่านั้น ดังนั้น ผลการสำรวจจึงอาจเปลี่ยนแปลงได้ภายหลังจากวันดังกล่าว ทั้งนี้ บริษัทหลักทรัพย์ ซีจีเอส-ซีไอเอ็มบี (ประเทศไทย) จำกัด มิได้ยืนยันหรือรับรองถึงความถูกต้องของผลสำรวจดังกล่าวแต่อย่างใด

ช่วงคะแนน	สัญลักษณ์	ความหมาย
90 – 100		ดีเลิศ
80 – 89		ดีมาก
70 - 79		ดี
60 – 69		ดีพอใช้
50 – 59		ผ่าน
ต่ำกว่า 50	No logo given	N/A

จะทำการเผยแพร่รายชื่อเฉพาะบริษัทที่ได้คะแนนอยู่ในระดับ “ดี” ขึ้นไป ซึ่งมี 3 กลุ่มคือ “ดี” “ดีมาก” และ “ดีเลิศ” โดยประกาศรายชื่อบริษัทในแต่ละกลุ่มเรียงตามลำดับตัวอักษรชื่อย่อบริษัทในภาษาอังกฤษ

รายงานการประเมินการกำกับดูแลกิจการ (CGR) โดยสมาคมส่งเสริมสถาบันกรรมการบริษัทไทย 2565



AAV	ADVANC	AF	AH	AIRA	AJ	AKP	AKR	ALLA	ALT	AMA	AMARIN
AMATA	AMATAV	ANAN	AOT	AP	APURE	ARIP	ASP	ASW	AUCT	AWC	AYUD
BAFS	BAM	BANPU	BAY	BBIK	BBL	BCP	BCPG	BDMS	BEM	BEYOND	BGC
BGRIM	BIZ	BKI	BOL	BPP	BRR	BTS	BTW	BWG	CENTEL	CFRESH	CGH
CHEWA	CHO	CIMBT	CK	CKP	CM	CNT	COLOR	COM7	COMAN	COTTO	CPALL
CPF	CPI	CPN	CRC	CSS	DDD	DELTA	DEMCO	DOHOME	DRT	DTAC	DUSIT
EA	EASTW	ECF	ECL	EE	EGCO	EPG	ETC	ETE	FN	FNS	FPI
FPT	FSMART	FVC	GC	GEL	GFPT	GGC	GLAND	GLOBAL	GPI	GPSC	GRAMMY
GULF	GUNKUL	HANA	HARN	HENG	HMPRO	ICC	ICHI	III	ILINK	ILM	IND
INTUCH	IP	IRC	IRPC	ITEL	IVL	JTS	JWD	K	KBANK	KCE	KEX
KGI	KKP	KSL	KTB	KTC	LALIN	LANNA	LHFG	LIT	LOXLEY	LPN	LRH
LST	MACO	MAJOR	MAKRO	MALEE	MBK	MC	MCOT	METCO	MFEC	MINT	MONO
MOONG	MSC	MST	MTC	MVP	NCL	NEP	NER	NKI	NOBLE	NSI	NVD
NYT	OISHI	OR	ORI	OSP	OTO	PAP	PCSGH	PDG	PDJ	PG	PHOL
PLANB	PLANET	PLAT	PORT	PPS	PR9	PREB	PRG	PRM	PSH	PSL	PTG
PTT	PTTEP	PTTGC	PYLON	Q-CON	QH	QTC	RATCH	RBF	RS	S	S&J
SAAM	SABINA	SAMART	SAMTEL	SAT	SC	SCB	SCC	SCCC	SCG	SCGP	SCM
SCN	SDC	SEAFCO	SEAOIL	SE-ED	SELIC	SENA	SENAJ	SGF	SHR	SICT	SIRI
SIS	SITHAI	SMPK	SNC	SONIC	SORKON	SPALI	SPI	SPRC	SPVI	SSC	SSSC
SST	STA	STEC	STGT	STI	SUN	SUSCO	SUTHA	SVI	SYMC	SYNTEC	TACC
TASCO	TCAP	TEAMG	TFMAMA	THANA	THANI	THCOM	THG	THIP	THRE	THREL	TIPCO
TISCO	TK	TKN	TKS	TKT	TMILL	TMT	TNDT	TNITY	TOA	TOP	TPBI
TQM	TRC	TRUE	TSC	TSR	TSTE	TSTH	TTA	TTB	TTCL	TTW	TU
TVDH	TVI	TVO	TWPC	U	UAC	UBIS	UPOIC	UV	VCOM	VGI	VIH
WACOAL	WAVE	WHA	WHAUP	WICE	WINNER	XPG	ZEN				



2S	7UP	ABICO	ABM	ACE	ACG	ADB	ADD	AEONTS	AGE	AHC	AIE
AIT	ALUCON	AMANAH	AMR	APCO	APCS	AQUA	ARIN	ARROW	AS	ASAP	ASEFA
ASIA	ASIAN	ASIMAR	ASK	ASN	ATP30	B	BA	BC	BCH	BE8	BEC
BH	BIG	BJC	BJCHI	BLA	BR	BRI	BROOK	BSM	BYD	CBG	CEN
CHARAN	CHAYO	CHG	CHOTI	CHOW	CI	CIG	CITY	CIVIL	CMC	CPL	CPW
CRANE	CRD	CSC	CSP	CV	CWT	DCC	DHOUSE	DITTO	DMT	DOD	DPAIN
DV8	EASON	EFORL	ERW	ESSO	ESTAR	FE	FLOYD	FORTH	FSS	FTE	GBX
GCAP	GENCO	GJS	GTB	GYT	HEMP	HPT	HTC	HUMAN	HYDRO	ICN	IFS
IIG	IMH	INET	INGRS	INSET	INSURE	IRCP	IT	ITD	J	JAS	JCK
JCKH	JMT	JR	KBS	KCAR	KIAT	KISS	KK	KOOL	KTIS	KUMWEL	KUN
KWC	KWM	L&E	LDC	LEO	LH	LHK	M	MATCH	MBAX	MEGA	META
MFC	MGT	MICRO	MILL	MITSI	MK	MODERN	MTI	NATION	NBC	NCAP	NCH
NDR	NETBAY	NEX	NINE	NNCL	NOVA	NPK	NRF	NTV	NUSA	NWR	OCC
OGC	ONEE	PACO	PATO	PB	PICO	PIMO	PIN	PJW	PL	PLE	PM
PMTA	PPP	PPPM	PRAPAT	PRECHA	PRIME	PRIN	PRINC	PROEN	PROS	PROUD	PSG
PSTC	PT	PTC	QLT	RCL	RICHY	RJH	ROJNA	RPC	RT	RWI	S11
SA	SABUY	SAK	SALEE	SAMCO	SANKO	SAPPE	SAWAD	SCAP	SCI	SCP	SE
SECURE	SFLEX	SFP	SFT	SGP	SIAM	SINGER	SKE	SKN	SKR	SKY	SLP
SMART	SMD	SMIT	SMT	SNNP	SNP	SO	SPA	SPC	SPCG	SR	SRICHA
SSF	SSP	STANLY	STC	STPI	SUC	SVOA	SVT	SWC	SYNEX	TAE	TAKUNI
TCC	TCMC	TFG	TFI	TFM	TGH	TIDLOR	TIGER	TIPH	TITLE	TM	TMC
TMD	TMI	TNL	TNP	TNR	TOG	TPA	TPAC	TPCS	TPIPL	TPIPP	TPLAS
TPS	TQR	TRITN	TRT	TRU	TRV	TSE	TVT	TWP	UBE	UEC	UKEM
UMI	UOBKH	UP	UPF	UTP	VIBHA	VL	VPO	VRANDA	WGE	WIK	WIN
WINMED	WORK	WP	XO	YUASA	ZIGA						



A	A5	AI	ALL	ALPHAX	AMC	APP	AQ	AU	B52	BEAUTY	BGT
BLAND	BM	BROCK	BSBM	BTNC	CAZ	CCP	CGD	CMAN	CMO	CMR	CPANEL
CPT	CSR	CTW	D	DCON	EKH	EMC	EP	EVER	F&D	FMT	GIFT
GLOCON	GLORY	GREEN	GSC	HL	HTECH	IHL	INOX	JAK	JMART	JSP	JUBILE
KASET	KCM	KWI	KYE	LEE	LPH	MATI	M-CHAI	MCS	MDX	MENA	MJD
MORE	MPIC	MUD	NC	NEWS	NFC	NSL	NV	PAF	PEACE	PF	PK
PPM	PRAKIT	PTECH	PTL	RAM	ROCK	RP	RPH	RSP	SIMAT	SISB	SK
SOLAR	SPACK	SPG	SQ	STARK	STECH	SUPER	SVH	TC	TCCC	TCJ	TEAM
THE	THMUI	TKC	TNH	TNPC	TOPP	TPCH	TPOLY	TRUBB	TTI	TYCN	UMS
UNIQ	UPA	UREKA	VARO	W	WFX	WPH	YGG				

ข้อมูล Anti-Corruption Progress Indicator ของบริษัทจดทะเบียน

ได้รับการรับรอง

2S	7UP	ADVANC	AF	AI	AIE	AIRA	AJ	AKP	AMA	AMANAH	AMATA
AMATAV	AP	APCS	AS	ASIAN	ASK	ASP	AWC	AYUD	B	BAFS	BAM
BANPU	BAY	BBL	BCH	BCP	BCPG	BE8	BEC	BEYOND	BGC	BGRIM	BKI
BLA	BPP	BROOK	BRR	BSBM	BTS	BWG	CEN	CENDEL	CFRESH	CGH	CHEWA
CHOTI	CHOW	CIG	CIMBT	CM	CMC	COM7	COTTO	CPALL	CPF	CPI	CPL
CPN	CRC	CSC	DCC	DELTA	DEMCO	DIMET	DRT	DTAC	DUSIT	EA	EASTW
EGCO	EP	EPG	ERW	ESTAR	ETE	FE	FNS	FPI	FPT	FSMART	FSS
FTE	GBX	GC	GCAP	GEL	GFPT	GGC	GJS	GPI	GPSC	GSTEEL	GULF
GUNKUL	HANA	HARN	HEMP	HENG	HMPRO	HTC	ICC	ICHI	IFS	III	ILINK
INET	INSURE	INTUCH	IRC	IRPC	ITEL	IVL	JKN	JR	K	KASET	KBANK
KBS	KCAR	KCE	KGI	KKP	KSL	KTB	KTC	KWI	L&E	LANNA	LH
LHFG	LHK	LPN	LRH	M	MAJOR	MAKRO	MALEE	MATCH	MBAX	MBK	MC
MCOT	META	MFC	MFEC	MILL	MINT	MONO	MOONG	MSC	MST	MTC	MTI
NBC	NEP	NINE	NKI	NOBLE	NOK	NSI	NWR	OCC	OGC	ORI	PAP
PATO	PB	PCSGH	PDG	PDJ	PG	PHOL	PK	PL	PLANB	PLANET	PLAT
PM	PPP	PPPM	PPS	PR9	PREB	PRG	PRINC	PRM	PROS	PSH	PSL
PSTC	PT	PTG	PTT	PTTEP	PTTGC	PYLON	Q-CON	QH	QLT	QTC	RATCH
RML	RWI	S&J	SAAM	SABINA	SAPPE	SAT	SC	SCB	SCC	SCCC	SCG
SCGP	SCM	SCN	SEAOIL	SE-ED	SELIC	SENA	SGP	SINGER	SIRI	SITHAI	SKR
SMIT	SMK	SMPC	SNC	SNP	SORKON	SPACK	SPALI	SPC	SPI	SPRC	SRICHA
SSF	SSP	SSSC	SST	STA	STGT	STOWER	SUSCO	SVI	SYMC	SYNTEC	TAE
TAKUNI	TASCO	TCAP	TCCM	TFG	TFI	TFMAMA	TGH	THANI	THCOM	THIP	THRE
THREL	TIDLOR	TIPCO	TISCO	TKS	TKT	TMILL	TMT	TNITY	TNL	TNP	TNR
TOG	TOP	TOPP	TPA	TPCS	TPP	TRU	TRUE	TSC	TSTE	TSTH	TTA
TTB	TTCL	TU	TVDH	TVI	TVO	TWPC	U	UBE	UBIS	UEC	UKEM
UOBKH	UPF	UV	VGI	VIH	WACOAL	WHA	WHAUP	WICE	WIJK	XO	YUASA
ZEN	ZIGA										

ประกาศเจตนา

AH	ALT	APCO	ASW	B52	CHG	CI	CPR	CPW	DDD
ECF	EKH	ETC	EVER	FLOYD	GLOBAL	ILM	INOX	J	JMART
KEX	KUMWEL	LDC	MEGA	NCAP	NOVA	NRF	NUSA	OR	PIMO
SAK	SIS	SSS	STECH	SUPER	SVT	TKN	TMD	TMI	TQM
VARO	VCOM	VIBHA	W	WIN					

ไม่เปิดเผยหรือไม่มีนโยบาย

4CS	3K-BAT	A	A5	AAI	AAV	ABICO	ABM	ACAP	ACC
ADB	ADD	AEONTS	AFC	AGE	AHC	AIT	AJA	AKR	ALL
ALUCON	AMARC	AMARIN	AMC	AMR	ANAN	AOT	APEX	APP	APURE
ARIN	ARIP	ARROW	ASAP	ASEFA	ASIA	ASIMAR	ASN	ATP30	AU
BBGI	BBIK	BC	BCT	BDMS	BEAUTY	BEM	BGT	BH	BIG
BIZ	BJC	BJCHI	BKD	BLAND	BLESS	BLISS	BM	BOL	BR
BSM	BTG	BTNC	BTW	BUI	BYD	CAZ	CBG	CCET	CCP
CH	CHARAN	CHAYO	CHIC	CHO	CITY	CIVIL	CK	CKP	CMAN
CNT	COLOR	COMAN	CPANEL	CPH	CPT	CRANE	CRD	CSP	CSR
CV	CWT	D	DCON	DITTO	DMT	DOD	DPAINT	DTCI	DV8
EE	EFORL	EMC	ESSO	F&D	FANCY	FMT	FN	FORTH	FTI
GIFT	GL	GLAND	GLOCON	GLORY	GRAMMY	GRAND	GREEN	GSC	GTB
HL	HPT	HTECH	HUMAN	HYDRO	ICN	IFEC	IHL	IIG	IMH
INSET	IP	IRCP	IT	ITD	ITNS	JAK	JAS	JCK	JCKH
JSP	JUBILE	JWD	KAMART	KC	KCC	KCM	KDH	KIAT	KISS
KKC	KLINIQ	KOOL	KTIS	KUN	KWC	KWM	KYE	LALIN	LEE
LOXLEY	LPH	LST	MACO	MANRIN	MATI	MAX	M-CHAI	MCS	MDX
MGT	MICRO	MIDA	MITSIB	MJD	MK	ML	MODERN	MORE	MPIC
NATION	NC	NCH	NCL	NDR	NER	NETBAY	NEW	NEWS	NEX
NPK	NSL	NTV	NV	NVD	NYT	OHTL	OISHI	ONEE	OSP
PACO	PAF	PCC	PEACE	PERM	PF	PICO	PIN	PJW	PLUS
POLY	POMPUI	PORT	POST	PPM	PRAKIT	PRAPAT	PRECHA	PRIME	PRIN
PROUD	PSG	PTC	PTECH	PTL	RAM	RBF	RCL	RICHY	RJH
ROJNA	RP	RPC	RPH	RSP	RT	S	S11	SA	SABUY
SAM	SAMART	SAMCO	SAMTEL	SANKO	SAUCE	SAWAD	SAWANG	SCAP	SCI
SE	SEAFCO	SECURE	SENAJ	SFLEX	SFP	SFT	SGF	SHANG	SHR
SIMAT	SISB	SK	SKE	SKN	SKY	SLM	SLP	SMART	SMD
SO	SOLAR	SONIC	SPA	SPCG	SPG	SPVI	SQ	SR	SSC
STC	STEC	STHAI	STI	STP	STPI	SUC	SUN	SUTHA	SVH
SYNEX	TACC	TAPAC	TC	TCC	TCCC	TCJ	TCOAT	TEAM	TEAMG
TFM	TGE	TGPRO	TH	THAI	THANA	THE	THG	THL	THMUI
TITLE	TK	TKC	TLI	TM	TMC	TMW	TNDT	TNH	TNPC
TPBI	TPCH	TPIPL	TPIPP	TPLAS	TPOLY	TPS	TQR	TR	TRC
TRV	TSE	TSF	TSR	TTI	TTT	TTW	TVT	TWP	TWZ
UMI	UMS	UNIQ	UP	UPA	UPOIC	UREKA	UTP	UVAN	VL
VRANDA	WAVE	WFX	WGE	WINMED	WINNER	WORK	WORLD	WP	WPH
YONG									