



Globlex Group

15-Mar-2023

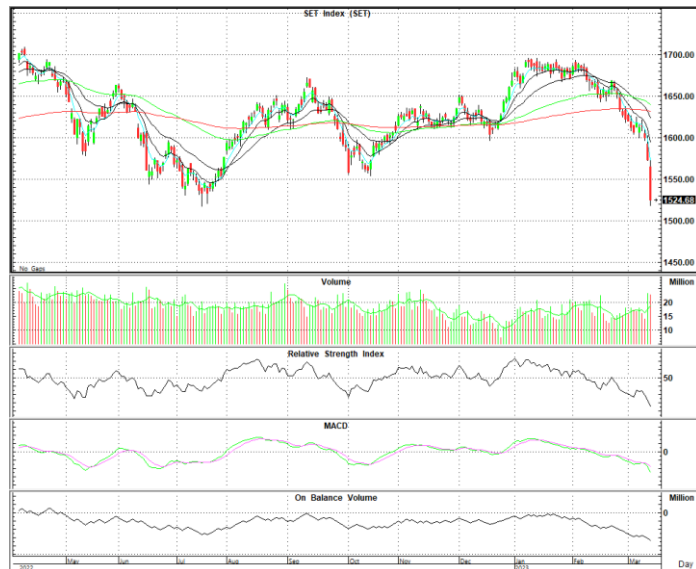
# TECHNICAL INSIGHT

By Globlex Research Department

SET	Value	แนวรับ	แนวต้าน
1523.89 (-49.18)	103834mB	1515 / 1505	1538 / 1552

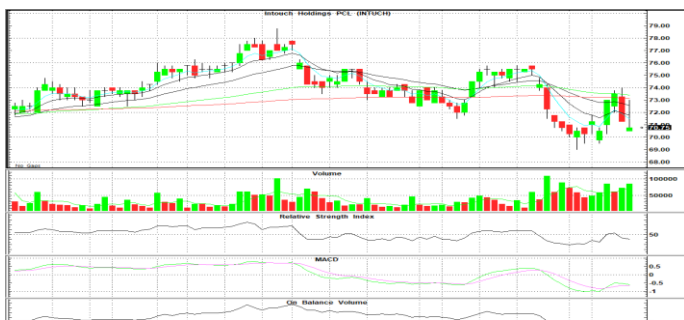
ดัชนีอ่อนตัวลงต่อโดยปิดสร้างแท่งเทียนแดงเต็มแท่งติดต่อกัน 2 วันทำการโดยถูกกดดันจาก FOOD MEDIA PACKAGING PROPERTY และ TOURISM ที่นำดัชนีปรับตัวลง ขณะที่ค่าสัญญาณ MACD และ RSI ปรับตัวลงต่อเนื่องเป็นปัจจัยกดดันต่อดัชนีเพิ่มเติม นอกจากนี้อัตราผลตอบแทนพันธบัตรสหรัฐอายุ 2 ปีและ 10 ปีที่ปรับตัวลงต่อเนื่องสะท้อนถึงภาวะ Risk off ทำให้นักลงทุนชะลอการลงทุนในสินทรัพย์เสี่ยง

คำแนะนำ หากไม่หลุดแนวรับ 1,505-1,515 จุดลุน้รืาวัด

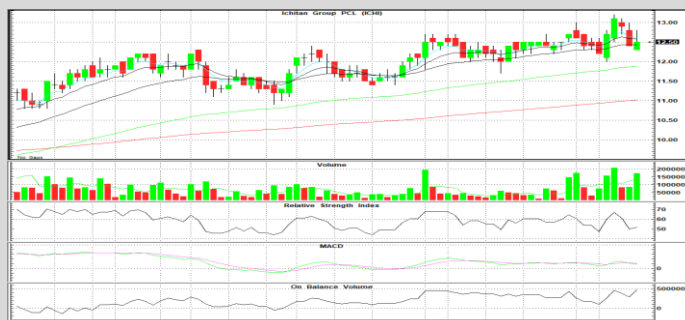


## หุ้นแนะนำทางเทคนิค

INTUCH				ICHI			
ราคาปิด	แนวรับ	แนวต้าน	Cut loss	ราคาปิด	แนวรับ	แนวต้าน	Cut loss
70.75	70.00	74.00-78.75	68.00	12.50	12.20	13.20-14.00	12.00



Rebound ขึ้นจาก Bottom พร้อม Volume สนับสนุน และ Slow Sto. ส่งสัญญาณซื้อ หากผ่านต้านแรกที่ 74.00 บาท ลุ้นทดสอบ High เดิมแถว 78.75 บาท



กลับมาขึ้นเหนือเส้นค่าเฉลี่ยทุกระดับ โดยมี Volume เริ่มกระตุก ประกอบกับ MACD เตรียมส่งสัญญาณบวก หากผ่าน High เดิมที่ 13.20 บาท มีโอกาสทดสอบต้านถัดไป 14.00 บาท

Technical Analyst ณัฐวุฒิ วงศ์เยาวรักษ์  
Assistant Technical Analyst วิชเรณทร์ จงยรรยง  
Assistant Technical Analyst สลักบุญ วงศ์อัครเดช  
โทร.02-672-5999 EXT.5936

Disclaimer : ข้อมูลในรายงานนี้เป็นข้อมูลที่มีการเปิดเผยต่อสาธารณะซึ่งนักลงทุนสามารถเข้าถึงได้โดยทั่วไป และเป็นข้อมูลที่เชื่อว่าน่าเชื่อถือได้ ความคิดเห็นที่ปรากฏอยู่ในรายงานนี้เป็นเพียงการนำเสนอในมุมมองของบริษัทและเป็นความคิดเห็น ณ วันที่ที่ปรากฏในรายงานเท่านั้น ซึ่งอาจเปลี่ยนแปลงได้ภายหลังวันดังกล่าว โดยบริษัทไม่จำเป็นต้องแจ้งให้สาธารณชนหรือนักลงทุนทราบ รายงานนี้จัดทำขึ้นเพื่อเผยแพร่ข้อมูลให้แก่กลุ่มงานเท่านั้น บริษัทไม่รับผิดชอบต่อการนำข้อมูลหรือความคิดเห็นใดๆไปใช้ในทุกรณณ ณ บันนักลงทุนจึงควรใช้ดุลพินิจในการพิจารณาตัดสินใจก่อนการลงทุน นอกจากนี้ บริษัท และ/หรือ บริษัทในกลุ่มของบริษัทที่เกี่ยวข้องหรือผลประโยชน์ใดๆกับบริษัทใดๆที่ถูกลกล่าวถึงในรายงานนี้ก็ได้