

Trading Ideas

ส่องประเด็น เพ้นหุ้นเด็ด

STOCK MARKETS

	Recent	Change	%Chg
China	3,260.83	15.52	0.48%
Hong Kong	19,474.52	226.56	1.18%
Japan	27,134.98	-87.06	-0.32%
Korea	2,379.47	30.50	1.30%
Singapore	3,166.36	36.61	1.17%
Thailand	1,561.87	37.98	2.49%

FUTURES & COMMODITIES

	Recent	Change	%Chg
DJ Futures	32,137.00	-24.00	-0.07%
NASDAQ Futures	12,201.00	-6.00	-0.05%
Gold Futures	1,901.00	-5.20	-0.27%
BrentCrude Futures	78.21	0.76	0.98%
Bitcoin	24,930.00	-310.00	-1.23%

CURRENCY MARKETS

	Recent	Change	%Chg
US Dollar Index	103.695	0.021	0.02%
USD/THB	34.4810	-0.069	-0.20%

MARKET MOVERS

	Recent	%Chg	Impact
AOT	70.00	5.66	4.43
DELTA	962.00	3.00	2.80
PTT	30.25	2.54	1.77
GULF	50.25	3.08	1.46
BDMS	28.25	2.73	0.98
GLOBAL	19.20	-0.52	-0.04
TOA	32.75	0.00	0.00
TCAP	44.25	1.14	0.05
TISCO	100.00	1.01	0.06
OSP	31.50	0.80	0.06

MARKET BREADTH *

	Bulls	Boars	Bears
Count	12%	23%	65%
Market Cap	23%	24%	53%

Source: Aspen Graphics

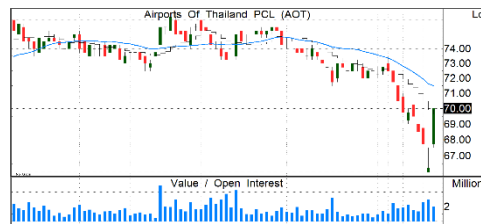
* SET 100I constituents

MARKET WRAP

- เข้านี้ SETI/SET50 เด้งกลับตามหุ้นโลกที่ฟื้นตัวหลังลงแรงมาหลายวัน
- มองเป็นโอกาสสำหรับการเก็งกำไรช่วงสั้นๆ แต่ยังไม่มีความเชื่อมั่นเพิ่มพอรัด
- ตลาดต้องปิดเหนือ 1,584/946 จุดก่อนโมเมนตัมระยะสั้นจึงจะดูเป็นบวก

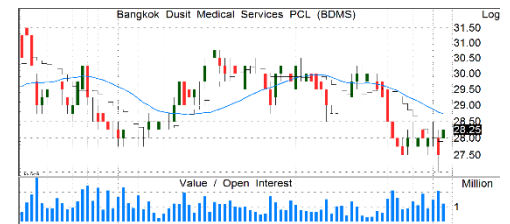
STOCK GRAB

AOT | ซื้อ | TP=82 บ.



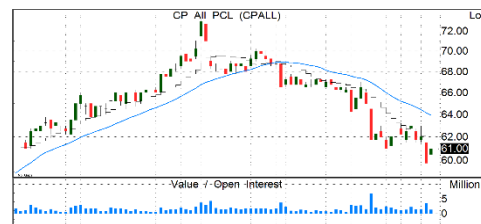
- เริ่มพลิกฟื้นกลับมาทำไร 1Q66 (ต.ค.-ธ.ค. 65) 343 ล้านบาท ตามคาด จากผลบวกฤดูกาลท่องเที่ยวไทย และจากนักท่องเที่ยวต่างชาติฟื้นตัวต่อเนื่อง
- ยังคาดทำไร 2Q66 (ม.ค.-มี.ค. 66) ฟื้นตัวต่อเนื่อง จาก 1Q65 สะท้อนได้จากปริมาณผู้โดยสารระหว่างประเทศเฉลี่ย ม.ค.-ก.พ. 66 1.52 แสนรายวัน +28% จากค่าเฉลี่ย 1Q66 + คาดมี.ค.จะสูงขึ้นอีก
- ผลประกอบการมีแนวโน้มฟื้นตัวต่อเนื่อง ตามปริมาณนักท่องเที่ยวปีใหม่ที่คาดว่าจะเพิ่มขึ้นเท่าตัว YoY และจะเพิ่มอีกเท่าตัวในปี 67 ซึ่งเป็นระดับก่อนโควิด
- แนวรับ=67.5/69 แนวต้าน=72/73.5

BDMS | ซื้อ | TP=35 บ.



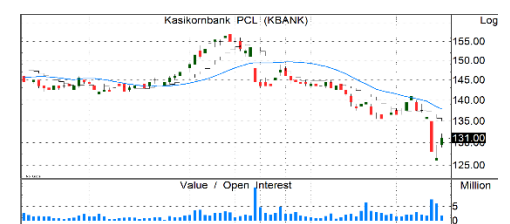
- ผู้บริหารตั้งเป้ารายได้ปีนี้ได้ 6-8% YoY ขณะเป้า EBITDA Margin ปีนี้ 24% เท่าปีก่อน
- มีแผนรองรับผู้ป่วยต่างชาติและผู้ป่วยไทยทั้งในระยะสั้นและยาว รวมถึงรองรับผู้ป่วยกลุ่มเป้าหมายใหม่ ทั้งเปิดศูนย์มะเร็งครบวงจรที่ระยอง ตั้งสำนักงานตัวแทนที่ประเทศซาอุดี และเป็นพันธมิตรรับผู้ป่วยประกันสุขภาพคนไทย จากฝั่งอิน เฮลธ์
- รายได้ 2 เดือนแรกของปีนี้ได้ 6% YoY จากรายได้ผู้ป่วยต่างชาติโต 40% YoY ชดเชยรายได้โควิดที่หายไป คาดกำไรปี 66-67 เติบโตเฉลี่ยปีละ 10%
- แนวรับ=27/27.25 แนวต้าน=29.5/30.5

CPALL | ซื้อ | TP=71 บ.



- ราคาหุ้นปรับตัวลงแรงรับงบ 4Q65 นำผิดหวัง แต่ Outlook ยังดูดีทั้ง 7-11, MAKRO และ LOTUS
- งบ 1Q65 ได้รับผลบวก "ซื้อปติมีคืน" และยังได้ผลบวกทั่วรัศมีกลุ่มใหญ่เริ่มเข้าไทยมี.ค. 66 และช่วงที่เหลือของปีนี้ยังรับผลบวกเม็ดเงินสะพัดจากการเลือกตั้ง และอากาศร้อนจัด คาดหนุนกำไรปี 66-67 เติบโตเฉลี่ยปีละ 20%
- ราคาหุ้นยังมี upside 16.4% บวกกับจะได้รับเงินปันผลปี 65 ที่ 0.75 บาท คิดเป็น Div. Yield 1.2% XD 2 พ.ค. นี้ ยืนยัน ซื้อ จากพัฒนาการของการฟื้นตัวที่ชัดเจนมากขึ้นในปีนี้
- แนวรับ=59.5/60.5 แนวต้าน=63/64

KBANK | ซื้อ | TP=171 บ.



- ผลจากกลยุทธ์เน้น clean up NPL & B/S ส่งผลต้องตั้งสำรองสูง จุดกำไรปี 65 -6% YoY
- ปีนี้ยัง Clean up NPL & B/S ต่อ แต่คาดว่าสำรองผ่านจุดสูงสุดแล้ว ลดแรงกดดันสำรองปีนี้
- ภาวะเศรษฐกิจที่ฟื้นตัว + การเร่งโตสินเชื่อรายย่อย ผลตอบแทนสูง+การเพิ่มขึ้น NIM จากการปรับขึ้นดอกเบี้ย นำจะช่วยหนุนกำไรปี 66 เติบโต 12% ได้
- รับปันผลงวดปี 65 @3.5 XD 17 เม.ย.= Div. Yield 2.6%+ราคาปัจจุบันปรับลงมา มี upside กว้าง แนวรับ=128/130 แนวต้าน=136/140

รายงานฉบับนี้จัดทำขึ้นโดยบริษัทหลักทรัพย์ แลนด์ แอนด์ เฮาส์ จำกัด (มหาชน) ("บริษัท") โดยมีวัตถุประสงค์เพื่อเผยแพร่ข้อมูลเกี่ยวกับการลงทุนเท่านั้น มิใช่การชักจูงให้ซื้อหรือขายหลักทรัพย์ที่กล่าวถึงในรายงานนี้ บริษัทเป็นหนึ่งในกลุ่มบริษัท แอล เอส ไฟแนนซ์เฮลท์ กรุ๊ป จำกัด (มหาชน) ("LHFG") ข้อมูลต่างๆ ในรายงานฉบับนี้จัดทำขึ้นโดยได้พิจารณาแล้วว่ามาจากแหล่งข้อมูลที่ถูกต้อง และหรือ มีความน่าเชื่อถือ แต่บริษัทไม่อาจรับรองความถูกต้องครบถ้วนของข้อมูลดังกล่าว การลงทุนในหลักทรัพย์มีความเสี่ยง อีกทั้งบริษัท และหรือ บริษัทในกลุ่ม LHFG อาจมีส่วนเกี่ยวข้องหรือผลประโยชน์ใดๆ กับบริษัทใดๆ ที่ถูกกล่าวถึงในรายงานบทความนี้ก็ได้ นักลงทุนควรใช้ดุลยพินิจอย่างรอบคอบในการพิจารณาตัดสินใจก่อนการลงทุน บริษัทไม่รับผิดชอบต่อความเสียหายใดๆ ที่เกิดจากการนำข้อมูลหรือความเห็นในรายงานฉบับนี้ไปใช้ในทางที่ผิด

TradeMap 6.0 | Quantamental Strategy | SET100I Constituents 1H23

Wednesday, March 15, 2023 12:32 PM

All data updated to close of morning/afternoon session *

Bulls = 12 Boars = 23 Bears = 65

MarTA Score	Stock	Thematic Believability Scan					Action	Close (Bt)	Change	Chg (%)	Volume (m)	Vol/5DAvg (x)	Turnover (Bt m)	Valuation Metrics			Exponential Moving Average					MACD	Signal	MACDH	Slow Stochastic		RSI	Stock	
		Value	Growth	Turnaround	Dividend	Specialty								P/E	P/B	D/P	5D	10D	25D	75D	200D				%K	%D			
21%	AAV						SELL	2.7	0.12	4.7%	32.7	0.63	88	N/A	4.2	N/A	2.72	2.76	2.84	2.93	2.90	-0.06	-0.05	-0.01	30.07	32.94	39.41	AAV	
21%	ACE						WBUY	2.26	0.12	5.6%	8.7	0.40	20	17.9	1.6	N/A	2.29	2.35	2.43	2.54	2.71	-0.06	-0.05	-0.02	24.17	25.85	35.48	ACE	
82%	ADVANC					☺	SBUY	▲	204	3	1.5%	5.1	0.53	1,031	23.1	7.0	3.8	203.65	203.92	203.54	199.87	199.24	0.02	0.21	-0.19	42.77	45.09	51.16	ADVANC
98%	AMATA					☺	SBUY		21.6	0.8	3.8%	7.2	0.47	154	10.5	1.3	2.8	21.30	21.09	20.68	20.25	19.91	0.03	0.30	0.03	72.47	75.53	62.03	AMATA
51%	AOT						WSELL	▲	70	3.75	5.7%	28.8	0.95	1,980	N/A	9.5	N/A	68.73	69.47	71.06	72.63	71.66	-1.24	-1.14	-0.09	22.16	15.32	44.35	AOT
76%	AP	☺				☺	SBUY	▲	12.2	0.4	3.4%	12.7	0.52	154	6.6	1.1	5.3	12.18	12.24	12.18	11.65	10.90	0.00	0.05	-0.04	36.15	42.89	50.84	AP
10%	AWC						SELL	5.35	0.1	1.9%	29.7	0.46	158	44.8	2.1	0.6	5.46	5.60	5.76	5.89	5.68	-0.13	-0.08	-0.05	17.20	25.73	32.60	AWC	
8%	BAM						WBUY	13.3	0.4	3.1%	22.1	0.86	294	16.0	1.0	4.1	13.52	13.92	14.64	15.40	16.49	-0.57	-0.49	-0.08	8.92	9.77	27.33	BAM	
17%	BANPU						WBUY	10.5	0.1	1.0%	26.4	0.29	280	2.2	0.8	10.4	10.61	10.73	11.03	11.81	12.23	-0.20	-0.18	-0.02	14.32	17.03	31.39	BANPU	
26%	BBL						REDUCE	153	4.5	3.0%	4.6	0.50	693	10.0	0.6	2.9	153.81	156.24	158.56	154.81	145.74	-2.36	-1.46	-0.90	19.05	20.49	39.32	BBL	
28%	BCH						WBUY	19.4	0.5	2.6%	3.6	0.47	70	15.9	3.9	4.1	19.40	19.62	20.14	20.32	19.99	-0.41	-0.39	-0.01	19.24	20.61	40.09	BCH	
26%	BCP						WBUY	31.25	1.25	4.2%	4.3	0.61	132	3.5	0.7	7.1	31.31	31.89	33.05	33.35	32.24	-0.93	-0.85	-0.08	13.79	11.96	38.98	BCP	
21%	BCPG						WBUY	9.05	0.25	2.8%	1.9	0.51	17	10.1	0.9	4.0	9.09	9.24	9.52	9.81	10.38	-0.22	-0.18	-0.03	11.55	11.53	34.86	BCPG	
57%	BDMS						HOLD	▲	28.25	0.75	2.7%	43.0	0.80	1,192	35.3	5.0	2.1	27.98	28.11	28.60	29.01	28.16	-0.35	-0.39	0.03	26.01	21.35	44.89	BDMS
7%	BEC						WBUY	8.45	0.2	2.4%	1.9	0.69	16	28.8	2.8	1.8	8.69	8.95	9.35	10.01	11.23	-0.31	-0.24	-0.07	12.93	17.27	31.06	BEC	
15%	BEM						SELL	8.75	0.15	1.7%	52.7	0.81	460	56.8	3.7	1.3	8.87	9.00	9.20	9.37	9.19	-0.16	-0.12	-0.03	19.73	23.60	34.48	BEM	
49%	BGRIM						REDUCE	▲	37.75	1.25	3.4%	7.2	0.89	272	N/A	3.4	0.2	37.52	37.73	38.57	38.83	37.91	-0.60	-0.67	0.07	32.64	27.56	44.36	BGRIM
41%	BH						ACCUMULATE		211	6	2.9%	1.2	0.56	245	33.8	8.5	1.7	210.48	211.60	212.80	213.87	203.92	-1.06	-0.64	-0.42	29.87	33.37	47.06	BH
13%	BLA						WBUY	▼	29.5	0.25	0.9%	0.5	0.07	15	15.7	1.1	2.0	30.05	30.53	30.56	30.53	32.56	-0.17	0.12	-0.28	42.89	56.03	40.06	BLA
19%	BTS						WBUY	7.1	0.4	6.0%	64.8	0.49	457	31.7	1.5	4.5	7.15	7.39	7.76	8.13	8.41	-0.30	-0.24	-0.06	42.67	29.67	31.30	BTS	
33%	BYD						REDUCE	▲	10.1	0.65	6.9%	3.3	0.56	32	N/A	3.5	N/A	10.04	10.28	10.91	11.90	11.76	-0.45	-0.45	-0.01	18.36	16.93	35.96	BYD
29%	CBG						SELL	98.25	2.75	2.9%	1.6	0.58	157	43.7	9.4	1.5	98.42	99.03	99.95	99.34	101.17	-0.80	-0.65	-0.15	38.39	37.07	45.62	CBG	
42%	CENTEL						REDUCE	54.25	1.5	2.8%	3.1	0.54	164	189.1	4.1	N/A	54.81	55.20	54.88	52.55	48.14	0.05	0.34	-0.29	42.72	54.32	47.68	CENTEL	
18%	CHG						WBUY	3.62	0.06	1.7%	11.9	0.31	43	14.7	5.4	4.3	3.66	3.70	3.76	3.75	3.70	-0.05	-0.04	-0.01	21.28	21.58	38.99	CHG	
4%	CK						REDUCE	19.1	-0.2	-1.0%	4.6	0.74	87	29.8	1.4	1.3	19.57	20.09	21.09	22.22	22.05	-0.77	-0.67	-0.10	7.57	9.85	18.27	CK	
15%	CKP						WBUY	3.96	0.1	2.6%	4.5	0.44	18	13.5	1.2	2.1	3.99	4.05	4.21	4.48	4.79	-0.11	-0.11	-0.01	17.50	19.39	34.67	CKP	
78%	COM7					☺	SBUY	▲	31.25	0.75	2.5%	8.4	0.57	260	24.9	10.6	2.4	31.16	31.08	31.08	31.62	32.67	0.07	0.04	0.03	60.23	63.35	50.96	COM7
20%	CPALL						REDUCE	61	1.25	2.1%	20.1	0.64	1,226	42.0	5.5	1.2	61.25	61.85	63.48	64.62	63.57	-1.17	-1.16	-0.01	18.55	18.26	38.08	CPALL	
22%	CPF						WBUY	21.3	0.6	2.9%	9.1	0.37	192	13.1	0.7	3.5	21.45	21.74	22.33	23.31	24.25	-0.44	-0.38	-0.05	14.29	12.29	31.84	CPF	
30%	CPN						SWITCH	▲	65.5	2	3.1%	5.7	0.53	370	27.3	3.6	1.8	65.31	66.36	68.52	69.50	66.92	-1.75	-1.62	-0.13	17.43	15.03	37.54	CPN
57%	CRC						HOLD	▲	43.5	2	4.8%	6.8	0.54	293	35.3	4.1	1.1	42.97	43.42	43.97	43.70	41.50	-0.50	-0.35	-0.15	19.12	18.27	46.99	CRC
80%	DELTA					☺	TBUY	▲	964	30	3.2%	1.0	0.49	984	79.5	22.3	0.4	966.64	969.09	951.36	858.48	698.72	8.95	13.84	-4.89	54.43	63.73	53.00	DELTA
70%	DOHOME					☺	TBUY	▲	14.1	0.3	2.2%	5.2	0.45	74	56.7	3.8	0.1	14.22	14.27	13.99	13.63	14.30	0.17	0.27	-0.10	51.76	66.02	52.40	DOHOME
22%	EA						REDUCE	74.5	2.75	3.8%	6.9	0.58	503	37.0	7.2	0.4	74.61	75.70	79.23	85.42	86.90	-2.42	-2.51	0.09	19.41	17.20	35.77	EA	
7%	EGCO						REDUCE	152.5	1.5	1.0%	0.6	0.46	91	31.2	0.7	4.1	155.95	159.26	164.50	169.22	171.97	-4.22	-3.37	-0.85	6.22	9.50	25.87	EGCO	
20%	EPG						WBUY	8	0.3	3.9%	1.1	0.66	8	19.8	2.0	4.0	8.08	8.20	8.44	8.98	9.51	-0.17	-0.14	-0.03	21.56	21.87	37.46	EPG	
11%	ESSO						WBUY	8.55	0.05	0.6%	12.1	0.48	103	3.3	1.2	N/A	8.76	8.87	9.06	10.09	10.68	-0.12	-0.09	-0.03	26.32	39.19	30.81	ESSO	
8%	FORTH						REDUCE	34.5	0.75	2.2%	1.0	0.42	34	41.3	15.3	1.5	35.32	36.65	38.46	39.55	39.74	-1.63	-1.26	-0.37	9.99	16.58	36.61	FORTH	
71%	GLOBAL					☺	SBUY	19.3	0	0.0%	6.5	0.37	126	28.3	4.5	1.2	19.35	19.21	19.15	19.36	19.33	0.11	0.04	0.06	70.63	71.97	52.29	GLOBAL	
31%	GPSC						REDUCE	▲	65.5	1.75	2.7%	3.3	0.61	215	208.8	1.8	0.8	65.42	66.04	67.62	68.97	69.18	-1.17	-1.15	-0.02	23.51	21.90	40.99	GPSC
26%	GULF						SELL	50.25	1.5	3.1%	10.8	0.53	539	52.2	5.4	1.2	50.28	50.80	51.94	52.69	51.17	-0.87	-0.81	-0.06	20.47	20.03	39.92	GULF	
9%	GUNKUL						WBUY	3.8	0.12	3.3%	95.7	0.69	358	11.2	2.4	3.2	3.85	3.94	4.20	4.66	5.01	-0.18	-0.17	0.00	18.52	20.82	33.89	GUNKUL	
23%	HANA						WBUY	52.25	1.25	2.5%	4.6	0.65	239	20.6	1.8	1.9	52.74	53.81	55.66	54.27	51.85	-1.55	-1.34	-0.21	17.48	22.73	40.55	HANA	
29%	HMPRO						WBUY	14	0.3	2.2%	13.9	0.32	194	30.0	7.7	2.7	14.00	14.09	14.33	14.55	14.45	-0.18	-0.18	0.00	26.09	29.21	43.34	HMPRO	
44%	INTUCH						ACCUMULATE	72	1.25	1.8%	1.6	0.25	113	21.7	6.3	6.6	71.67	71.80	72.54	73.35	73.14	-0.51	-0.60	0.10	41.75	38.76	47.23	INTUCH	
10%	IRPC						SELL	2.7	0.06	2.3%	97.5	1.30	262	N/A	0.7	2.6	2.74	2.81	2.90	3.00	3.17	-0.08	-0.06	-0.02	8.12	7.25	30.38	IRPC	
24%	IVL						WBUY	35	1.25	3.7%	12.5	0.66	437	6.4	1.1	4.5	35.07	35.76	37.34	39.40	41.40	-1.19	-1.12	-0.07	14.07	10.51	33.11	IVL	
18%	JAS						SELL	1.9	0.13	7.3%	22.7	0.40	43	N/A	6.7	N/A	1.93	2.01	2.13	2.26	2.53	-0.10	-0.08	-0.02	13.6	15.74	32.42	JAS	
4%	JMART						WBUY	22	-1	-4.3%	36.0	1.09	800	18.3	1.7	4.9	23.34	24.75	28.13	34.94	41.72	-2.38	-2.22	-0.16	7.24	9.53	19.42	JMART	
22%	JMT						REDUCE	▼	42.75	0.75	1.8%	9.2	0.75	388	34.3	2.6	2.6	42.65	43.64	46.97	55.43	62.03	-2.15	-2.21	0.06	18.18	18.66	31.74	JMT
30%	KBANK						WBUY	13																					

TradeMap 6.0 | Quantamental Strategy | SET100I Constituents 1H23

Wednesday, March 15, 2023 12:32 PM

All data updated to close of morning/afternoon session *

Bulls = 12 Boars = 23 Bears = 65

MarTA Score	Stock	Thematic Believability Scan					Action	Close (Bt)	Change	Chg (%)	Volume (m)	Vol/5DAvg (x)	Turnover (Bt m)	Valuation Metrics			Exponential Moving Average					MACD	Signal	MACDH	Slow Stochastic		RSI	Stock	
		Value	Growth	Turnaround	Dividend	Specialty								P/E	P/B	D/P	5D	10D	25D	75D	200D				%K	%D			
24%	KTC						WBUY	54.5	2	3.8%	2.9	0.52	155	19.8	4.5	2.1	54.57	55.51	56.76	57.74	58.54	-1.07	-0.78	-0.29	16.37	17.6	38.61	KTC	
32%	LH						ACCUMULATE	▲	9.5	0.25	2.7%	29.9	0.57	281	13.8	2.2	6.3	9.52	9.59	9.69	9.64	9.33	-0.08	-0.06	-0.03	32.61	36.09	43.04	LH
35%	MEGA						ACCUMULATE	▲	44.75	1.5	3.5%	0.5	0.17	22	17.1	4.4	3.6	44.36	45.00	46.60	47.62	47.59	-1.23	-1.21	-0.02	14.19	11.75	37.71	MEGA
20%	MINT						SELL		31.75	0.75	2.4%	13.9	0.61	441	40.0	2.4	0.8	32.08	32.58	33.07	32.58	31.91	-0.47	-0.27	-0.19	21.17	24.26	38.29	MINT
18%	MTC						WBUY		32	1	3.2%	7.0	0.56	223	13.0	2.3	3.0	32.01	32.70	34.28	36.52	40.53	-1.16	-1.08	-0.08	15.69	14.81	33.05	MTC
9%	NEX						SELL		13.8	0.5	3.8%	2.5	0.35	35	110.1	7.5	N/A	13.90	14.32	15.42	16.82	17.06	-0.82	-0.80	-0.02	21.53	23.22	34.22	NEX
6%	ONEE						WBUY		6.4	0.2	3.2%	11.2	1.51	72	21.4	2.2	4.2	6.58	6.83	7.23	7.94	8.93	-0.32	-0.26	-0.06	7.33	10.04	30.15	ONEE
18%	OR						REDUCE		20.2	0.4	2.0%	17.3	0.63	349	23.5	2.4	2.5	20.39	20.84	21.59	22.78	24.26	-0.59	-0.48	-0.11	6.08	7.65	28.59	OR
43%	ORI						ACCUMULATE	▼	11.9	0.2	1.7%	10.0	0.47	118	8.1	1.7	5.8	12.05	12.05	11.95	11.57	11.03	0.07	0.09	-0.02	42.89	53.18	49.28	ORI
78%	OSP		☺				BUY		31.75	0.5	1.6%	4.6	0.37	145	50.5	5.3	2.8	31.91	31.88	31.20	29.95	30.36	0.43	0.56	-0.13	50.86	64.66	55.7	OSP
18%	PLANB						REDUCE		8.55	0.1	1.2%	7.5	0.31	64	53.0	4.7	0.8	8.73	8.93	9.03	8.57	7.90	-0.14	-0.05	-0.09	13.51	19.99	38.01	PLANB
79%	PSL		☺			☺	SBUY	▲	15.2	0.8	5.6%	13.2	0.89	199	4.8	1.4	11.7	14.89	14.92	15.07	15.32	15.84	-0.09	-0.10	0.01	54.78	57.84	51.09	PSL
20%	PTG						REDUCE		13.3	0.2	1.5%	9.0	0.82	120	24.5	2.8	2.9	13.51	13.69	13.82	14.06	14.43	-0.12	-0.04	-0.08	20.65	33.45	39.05	PTG
33%	PTT						ACCUMULATE	▲	30.5	1	3.4%	30.1	0.54	909	9.5	0.8	6.6	30.45	30.91	31.70	32.68	34.25	-0.64	-0.53	-0.10	13.64	10.66	37.23	PTT
13%	PTTEP						WBUY		144	2	1.4%	3.6	0.36	511	8.2	1.3	6.3	145.61	148.28	154.11	163.33	162.33	-4.24	-3.85	-0.39	10.34	12.93	29.43	PTTEP
13%	PTTGC						SELL		45.75	0.75	1.7%	5.1	0.37	230	N/A	0.7	2.2	46.29	46.92	47.87	47.92	48.17	-0.78	-0.61	-0.17	22.23	24.12	33.68	PTTGC
39%	QH						ACCUMULATE		2.34	0.06	2.6%	10.9	0.36	41	10.6	0.9	5.9	2.35	2.37	2.36	2.32	2.27	0.00	0.01	-0.01	46	61.37	46.47	QH
35%	RATCH						ACCUMULATE	▲	39	1.5	4.0%	5.4	0.85	208	14.4	0.9	4.2	38.63	39.14	40.43	41.53	41.64	-0.98	-0.95	-0.02	12.58	9.61	36.36	RATCH
20%	RBF						SELL	▼	12.4	0.2	1.6%	0.8	0.21	10	53.1	5.9	0.8	12.50	12.56	12.71	12.91	13.66	-0.10	-0.09	-0.01	41.24	47.78	44.87	RBF
90%	RCL		☺			☺	SBUY	▲	31.5	0.75	2.4%	4.6	0.51	144	1.1	0.6	22.4	31.47	31.49	31.22	31.05	33.54	0.19	0.26	-0.08	50.98	62.81	52.63	RCL
39%	SABUY						ACCUMULATE	▲	11.8	0.5	4.4%	12.4	0.51	145	12.7	2.0	0.2	11.71	11.82	12.06	12.39	14.45	-0.19	-0.18	-0.01	28.85	27.05	45.11	SABUY
12%	SAWAD						WBUY		49.5	1.25	2.6%	9.2	0.89	455	15.3	2.7	3.6	50.28	51.51	52.94	51.76	51.37	-1.33	-0.92	-0.41	12.51	17.57	38.68	SAWAD
25%	SCB						WBUY		100	2.5	2.6%	11.5	0.57	1,151	9.0	0.7	6.7	100.45	101.40	102.42	104.33	106.60	-0.77	-0.36	-0.40	34.6	49.85	41.49	SCB
21%	SCC						WBUY		322	6	1.9%	1.3	0.63	409	18.5	1.1	2.4	324.30	326.98	331.76	337.38	347.49	-3.60	-2.99	-0.61	27.56	33.24	39.63	SCC
5%	SCGP						REDUCE		48.25	-1	-2.0%	15.2	1.58	740	37.7	2.3	1.2	50.16	51.11	52.10	53.59	54.98	-0.80	-0.41	-0.39	21.54	36.66	23.69	SCGP
16%	SINGER						WBUY	▼	20	-0.1	-0.5%	9.6	0.66	193	16.9	0.9	2.9	20.30	20.84	22.33	26.80	33.94	-0.99	-0.95	-0.04	24.04	37.07	37.56	SINGER
43%	SIRI						ACCUMULATE		1.8	0.07	4.0%	94.9	0.29	169	6.4	0.6	8.4	1.81	1.83	1.85	1.74	1.51	-0.02	0.00	-0.01	29.51	41.34	45.77	SIRI
30%	SJWD						REDUCE	▲	19.1	0.5	2.7%	1.0	0.40	18	69.3	1.6	2.3	19.15	19.26	19.63	20.04	18.92	-0.24	-0.25	0.01	49.59	51.93	42.57	SJWD
26%	SPALI						WBUY		22	0.9	4.3%	5.4	0.65	118	5.3	0.9	6.5	22.03	22.34	22.93	23.12	22.23	-0.46	-0.41	-0.06	20.04	14.76	38.28	SPALI
24%	SPRC						WBUY		10.6	0.3	2.9%	4.3	0.45	45	6.1	1.2	10.4	10.63	10.77	10.94	11.10	11.13	-0.15	-0.11	-0.05	22.69	26.57	41.55	SPRC
9%	STA						WBUY		22.1	0.1	0.5%	2.8	0.54	62	7.3	0.7	8.8	22.63	23.21	23.53	22.36	22.64	-0.43	-0.17	-0.27	11.85	20.8	35.63	STA
0%	STARK						WBUY		2.38	0	0.0%	0.0	#N/A	0	10.2	2.3	N/A	#N/A	#N/A	#N/A	#N/A	#N/A	-0.11	-0.09	-0.02	#N/A	#N/A	#N/A	STARK
27%	STGT						WBUY		10.3	0.4	4.0%	3.2	0.64	33	17.9	0.8	7.3	10.36	10.55	10.70	10.85	13.96	-0.16	-0.08	-0.08	20.27	28.69	42.43	STGT
99%	TCAP		☺			☺	SBUY		44.25	0.5	1.1%	3.0	0.23	134	8.8	0.7	7.1	43.83	43.55	43.20	42.59	41.20	0.30	0.21	0.10	83.72	74.92	68.97	TCAP
14%	THANI						WBUY		3.6	0.12	3.4%	9.9	0.56	35	12.0	1.7	4.6	3.66	3.74	3.88	4.05	4.16	-0.11	-0.09	-0.02	14.4	17.14	32.6	THANI
64%	THG						HOLD	▼	69.5	0	0.0%	1.1	0.94	79	36.9	5.8	1.3	69.60	69.61	69.39	68.65	65.31	0.12	0.16	-0.04	74.29	78.53	52.77	THG
11%	TIDLOR						WBUY		23.9	0.6	2.6%	7.1	0.58	169	16.2	2.3	1.2	23.94	24.53	26.07	27.61	29.07	-1.15	-1.14	-0.01	6.04	6.48	32.31	TIDLOR
11%	TIPH						REDUCE		43.25	1.25	3.0%	0.8	0.56	32	22.3	2.8	5.8	44.01	45.19	47.07	49.22	52.16	-1.55	-1.25	-0.30	12.13	16.87	33.64	TIPH
47%	TISCO						SWITCH		101	2	2.0%	1.8	0.31	185	11.1	1.9	7.8	100.58	101.04	101.52	100.44	97.52	-0.46	-0.30	-0.17	34.74	39.9	46.67	TISCO
32%	TOP						ACCUMULATE	▲	52	1.25	2.5%	3.4	0.38	173	3.6	0.8	7.1	51.88	52.28	53.65	54.86	54.66	-0.99	-1.05	0.07	31.72	29.87	40.44	TOP
6%	TQM						REDUCE		33.25	1.5	4.7%	0.7	0.36	24	24.8	7.8	3.6	33.94	35.35	37.73	39.44	41.62	-1.94	-1.62	-0.31	13.1	15.82	27.91	TQM
29%	TTB						REDUCE		1.34	0.04	3.1%	189.6	0.55	252	9.3	0.6	5.4	1.35	1.36	1.38	1.38	1.34	-0.02	-0.01	-0.01	32.12	36.08	39.35	TTB
17%	TU						WBUY		14.5	0.3	2.1%	15.7	0.27	227	9.7	0.9	5.7	14.65	14.98	15.47	16.15	16.92	-0.40	-0.31	-0.09	16.32	18.38	31.25	TU
11%	VGI						SELL		3.96	0.16	4.2%	13.5	0.48	53	295.4	1.6	0.9	4.02	4.14	4.35	4.44	4.58	-0.17	-0.14	-0.02	18.48	20.5	32.61	VGI
88%	WHA					☺	SBUY	▲	4.04	0.12	3.1%	92.6	0.46	372	15.1	1.9	4.1	4.03	4.02	3.98	3.89	3.69	0.03	0.04	0.00	47.84	57.69	54.19	WHA

SOURCE: Aspen Graphics, Market Trend Analytics

* SYMBOLS: 📈=bullish volume, 📉=bearish volume, 📊=extremely overbought, 📈=extremely oversold.