



Market Timing

15 May 2023

Stock picks : -

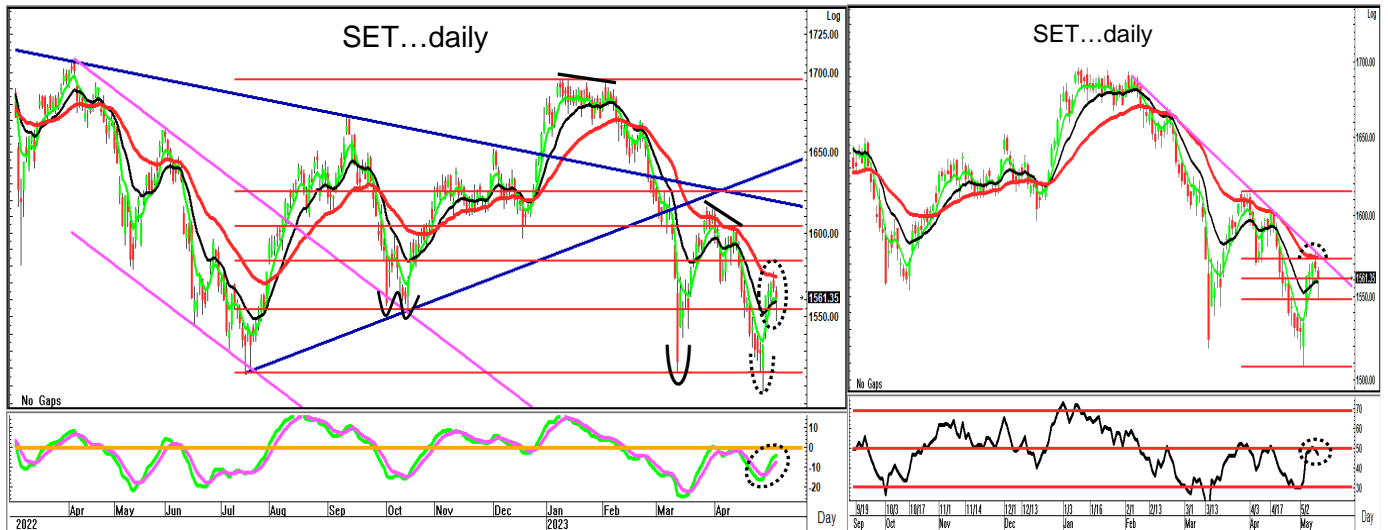
Stocks to monitor : PTT, CRC, AAV

Support: 1550, 1535-1540, 1515

Resistance: 1565, 1575, 1585

Technical analyst
เปรมสุข ชลพานิช
Technical analyst
ชาญเดช หลีศรีรัตน์

ยังมีแรงประคองตัวบริเวณ 1550



SET ขยับตัวทำจุดสูงสุดของวันอยู่ที่ 1567.81(+0.41) ก่อนอ่อนแรงลงมาทำจุดต่ำสุดของวันอยู่ที่ 1548.03(-19.37) และติดตัวขึ้นมาปิดตลาดอยู่ที่ระดับ 1561.35 จุด ลดลง 6.05 จุด หรือ -0.39%

มุมมองเทคนิควันนี้: ในวันศุกร์ SET อ่อนตัวมาแถว 1550 ก่อนติดตัวปิดแถวเส้นเฉลี่ย 5 วัน ด้าน MACD ทรงตัวเหนือ Signal line แต่ RSI อ่อนตัวลงจากวันก่อน ทำให้มองตลาดยังมีโอกาสผันผวน โดยมีแนวรับแถว 1550 และ 1540 โดยยังมีหวังแรงประคองตัวแถวแนวรับแรก ส่วนด้านแนวต้านจะอยู่แถว 1565 และ 1575

ทิศทางตลาดในภาพหลัก: ผลกระทบของการระบาดของโควิด กัดกิน SET ชะลอตัวถดถอยลึกลงไปทำจุดต่ำแถว 969(มี.ค. 63) ก่อนเกิดการฟื้นตัวขึ้นแรงๆ 1 ระลอก โดยเดินทางขึ้นไปทำจุดสูงแถว 1455(มี.ย. 63) แล้วชะลอตัวลงมาอีกครั้ง โดยถดถอยลงมาแถว 1187(ต.ค. 63) ทำจุดต่ำที่ยกตัวสูงขึ้น ก่อนพลิกตัวผ่านด่าน 1455 สร้างสัญญาณกลับตัวที่ดี แม้ว่าจะมีการผันผวนระหว่างทาง แต่ก็เดินทางทำจุดสูงที่ยกตัวขึ้นต่อเนื่อง จนขึ้นไปทำจุดสูงแถว 1718(ก.พ. 65) ก่อนส่งสัญญาณอ่อนแรง โดยถดถอยลึกลงมาแถว 1580 และติดตัวกลับแรงขึ้นมาอีกครั้ง อย่างไรก็ตาม SET ไม่สามารถทำจุดสูงขึ้นมาใหม่ โดยปรับตัวขึ้นไปได้แค่แถว 1708

หลังจากนั้น SET ชะลอตัวใต้กลุ่มเส้นเฉลี่ย มาแถวจุดต่ำ 1580 ก่อนติดตัวไปแถว 1664 แล้วพักตัวลงมา สร้างแนวโน้มเคลื่อนไหวในกรอบกอดตัว(กรอบสี่ขมุม) โดยถดถอยลงมาแถวขอบล่าง 1517 ขณะที่ MACD เกิด Divergence ชิงบวก หนุนตลาดฟื้นตัวเหนือกลุ่มเส้นเฉลี่ย เดินทางผ่านช่องกอดตัวขึ้นไปแถว 1672 แต่ MACD เกิด Divergence ชิงลบ ทำให้ SET ถดถอยลงใต้กลุ่มเส้นเฉลี่ย อีกทั้ง MACD ก็ถดถอยแดนลบ กัดกินตลาดลงมาตั้งฐาน W บริเวณ 1550 ก่อนติดตัวกลับ พร้อม MACD ขึ้นยืนแดนบวก หนุน SET ปรับตัวขึ้นทดสอบเส้นกอดแถว 1650 แล้วอ่อนตัวลงมา โดยประเมิน SET มีสิทธิแกว่งตัวในกรอบสามเหลี่ยม(สี่น้ำเงิน) แต่ SET ย่อตัวไม่ถึงขอบล่าง โดยลงมาแถว 1597 ก่อนฟื้นตัวผ่านเส้นกอด 1650 และเดินทางขึ้นติดแถว 1695 ซึ่งเป็นแนว FIBO ช่องขนานยกตัว(ในภาพขวา) ก่อนอ่อนแรงหลุด 1650 ขณะที่ MACD ถดถอยแดนลบ กัดกินตลาดหลุดขอบล่างช่องขนาน 1600 ลงมาแถวฐานจุดต่ำแถว 1517 ก่อนติดตัวเหนือเส้นเฉลี่ย 5 วัน ขึ้นมาแถว 1615 แล้วย่อตัวมาตั้งฐานแถว 1570 ก่อนติดตัวทดสอบแถว 1600 แต่ไม่อาจข้ามผ่านขึ้นไป แล้วย่อตัวถดถอยหลุด 1550 ให้ภาพลบกว่าที่คาด โดยลงมาใกล้ 1500 ก่อนฟื้นตัวผ่าน 1550 กลับขึ้นมา

โดยสรุป SET ชะลอตัวจาก 1695 แล้วถดถอยลงมาแถวฐานจุดต่ำ 1517 ก่อนติดตัวขึ้นไปแถว 1615 แล้วอ่อนแรงลงมาใกล้ 1500 แล้วติดตัวแรงกลับขึ้นมา สร้างโอกาสแกว่งตัวขึ้นได้ โดยมีแนวต้านอยู่บริเวณ 1575, 1600 และ 1625 ส่วนแนวรองรับรับขยับขึ้นมาอยู่แถว 1550, 1515-1520 และ 1500 ซึ่งไม่ควรหลุด 1500 ลงมา



Stocks to monitor



PTT ราคาติดตัวจาก 29.5 ขึ้นมาแถว 32 แล้วย่อลงมาแถว 30 ก่อนติดตัวผ่านเส้นกุด ขึ้นเดินทางเหนือกลุ่มเส้นค่าเฉลี่ย ด้วย Vol. เพิ่มขึ้น ในช่วงติดตัว ด้าน MACD แกว่งตัวเหนือ Signal line ในแดนบวก สนับสนุนโอกาสที่ราคาจะมีแรงยกตัวขึ้นได้ต่อ

แนวรับ : 31.5 +/-
แนวต้าน : 32.75 & 33.75 & 35

คำแนะนำ- ซื้อเล่นรอบ และรับเพิ่มหากย่อมาแถว 31.5 โดยมีแนวรอแบ่งขายทำกำไรอยู่แถว 33.75 และ 35 ขณะที่ ใช้การถดถอยหลุด 30.75 เป็น stop loss



CRC ราคาติดตัวจาก 41.25 ขึ้นมาที่ 46.25 แล้วพักตัวในช่วงขานมาแถว 43.5 ก่อนฟื้นตัวเหนือกลุ่มเส้นเฉลี่ย และยกตัวทะลุช่องขานขึ้นมา ด้าน MACD แกว่งตัวเหนือ Signal line ในแดนบวก สนับสนุนโอกาสที่ราคาจะมีแรงแกว่งตัวเหนือกลุ่มเส้นเฉลี่ยขึ้นได้ต่อ

แนวรับ : 45.5 +/-
แนวต้าน : 47.5 & 48.75 & 50.5

คำแนะนำ- ซื้อเล่นรอบ และรับเพิ่มหากย่อมาแถว 45.5 โดยมีแนวรอแบ่งขายทำกำไรอยู่แถว 48.75 และ 50.5 ขณะที่ ใช้การถดถอยหลุด 44.75 เป็น stop loss



AAV ราคาถอยมาตั้งฐาน W แถว 2.54 ขณะที่ MACD ทำ Divergence ขิงบวก หนุนราคาได้ระดับบนเส้นเฉลี่ย 5 วัน และขึ้นยืนเหนือกลุ่มเส้นเฉลี่ย ด้าน MACD แกว่งตัวเหนือ Signal line ขึ้นแดนบวก สนับสนุนโอกาสที่ราคาจะผ่านจุดสูงระยะสั้น และสร้างแรงยกตัวขึ้นต่อ

แนวรับ : 2.76 +/-
แนวต้าน : 2.88 & 2.98 & 3.1

คำแนะนำ- ซื้อเก็งกำไร และรับเพิ่มหากย่อมาแถว 2.76 โดยมีแนวรอแบ่งขายทำกำไรอยู่แถว 2.98 และ 3.1 ขณะที่ ใช้การถดถอยหลุด 2.72 เป็น stop loss

** หุนแนะนำ ใน Stocks to monitor หมายถึง ให้ ซื้อ หรือ ขาย ส่วนแรก 50% ที่ราคาเปิด, สำหรับส่วนที่เหลืออีก 50% ให้กันไว้เพื่อเข้า ซื้อ หรือ ขาย เมื่อมาถึงเป้าหมายแนวรับหรือแนวต้านที่ให้ โดยเราจะติดตามหุนที่แนะนำไปอีก 3 วันทำการ ซึ่งติดตามได้ในรายงานวิเคราะห์หน้าถัดไป **

Disclaimer: The information, statements, forecasts and projections contained herein, including any expression of opinion, are based upon sources believed to be reliable, but their accuracy, completeness or correctness are not guaranteed. Expressions of opinion herein were arrived at after due and careful consideration. They were based upon the best information then known to us and in our opinion were fair and reasonable in the circumstances prevailing at the time. Expressions of opinion contained herein are subject to change without notice. Kasikorn Securities Public Company Limited may also be the issuer of structured notes on securities that are constituents of the SET50 index.



Recommendation Update

Stock picks (Follow-Up)

Stock	Cost	Last	Position
-	-	-	-

Stocks to monitor (Follow-Up)

Stock	Cost	Last	Position
PTT*	31.5	32.25	ติดตามเป็นวันสุดท้าย โดยราคาติดตัวขึ้นมาบ้าง ยังคงมุมมอง นำถือลุ้นแบ่งขายทำกำไรแถว 33 และ 34 ในขณะที่ ปรับมาใช้การถดถอยหลุด 31 เป็น stop loss
KTC*	53.75	55.75	ติดตามเป็นวันสุดท้าย โดยราคาติดตัวขึ้นมาบ้าง ยังคงมุมมอง นำถือลุ้นแบ่งขายทำกำไรแถว 57 และ 59 ในขณะที่ ปรับมาใช้การถดถอยหลุด 54.5 ปิดขายรักษากำไร
MC*	11	12.2	ติดตามเป็นวันสุดท้าย โดยนำได้ขายทำกำไรไปแล้ว หลังราคาติดตัวทดสอบเป้าหลัก 12.2 แต่หากยังมีส่วนที่ยังเหลือ นำถือลุ้นขายแถว 12.6 ในขณะที่ ปรับมาใช้การถดถอยหลุด 11.8 ปิดขายรักษากำไร
SCB	106	105.5	ราคาแกว่งตัวในกรอบที่ให้ นำถือลุ้นแบ่งขายทำกำไรแถว 113 และ 119 โดยมีบริเวณ 104 เป็นแนวรับเพิ่ม ในขณะที่ ใช้การถดถอยหลุด 102 เป็น stop loss
IVL*	35.25, 34.5 (34.87)	34.25	ราคาถดถอยหลุดแนวรับเพิ่ม 34.5 ลงมา และเกิดสัญญาณยอม stop loss ตอนราคาถดถอยหลุด 33.75 ระหว่างการซื้อขายเมื่อวานนี้
CHAYO*	8.05	7.9	นำได้แบ่งขายทำกำไรไปบ้าง ตอนติดตัวเข้าทดสอบเป้าแรก 8.45 ก่อนพักตัวลงมา สำหรับส่วนที่ยังเหลือ ถือลุ้นขายแถว 8.45 และ 8.8 ในขณะที่ ปรับมาใช้การถดถอยหลุด 7.75 เป็น stop loss
MAKRO*	41.75, 40 (40.87)	40.25	ราคาถดถอยหลุดแนวรับเพิ่ม 40 ลงมา คงใช้การถดถอยหลุด 39.25 เป็น stop loss แต่หากยังไม่ถดถอยหลุด แนวดังกล่าว นามิแรงติดตัวกลับ โดยปรับเป้ารอขายเป็นแถว 42.5 และ 44
GLOBAL*	18.6, 18.2 (18.4)	18.6	ราคาถดถอยมาแถวแนวรับเพิ่ม 18.2 คงใช้การถดถอยหลุด 17.9 เป็น stop loss แต่หากยังไม่ถดถอยหลุดแนวดังกล่าว นามิแรงติดตัวกลับ โดยปรับเป้ารอขายเป็นแถว 19.3 และ 20
TLI*	12.8	12.9	ราคาถดถอยหลุดแนวรับเพิ่ม 12.8 ลงมา คงใช้การถดถอยหลุด 12.6 เป็น stop loss แต่หากยังไม่ถดถอยหลุดแนวดังกล่าว นามิแรงติดตัวกลับ โดยปรับเป้ารอขายเป็นแถว 13.4 และ 14

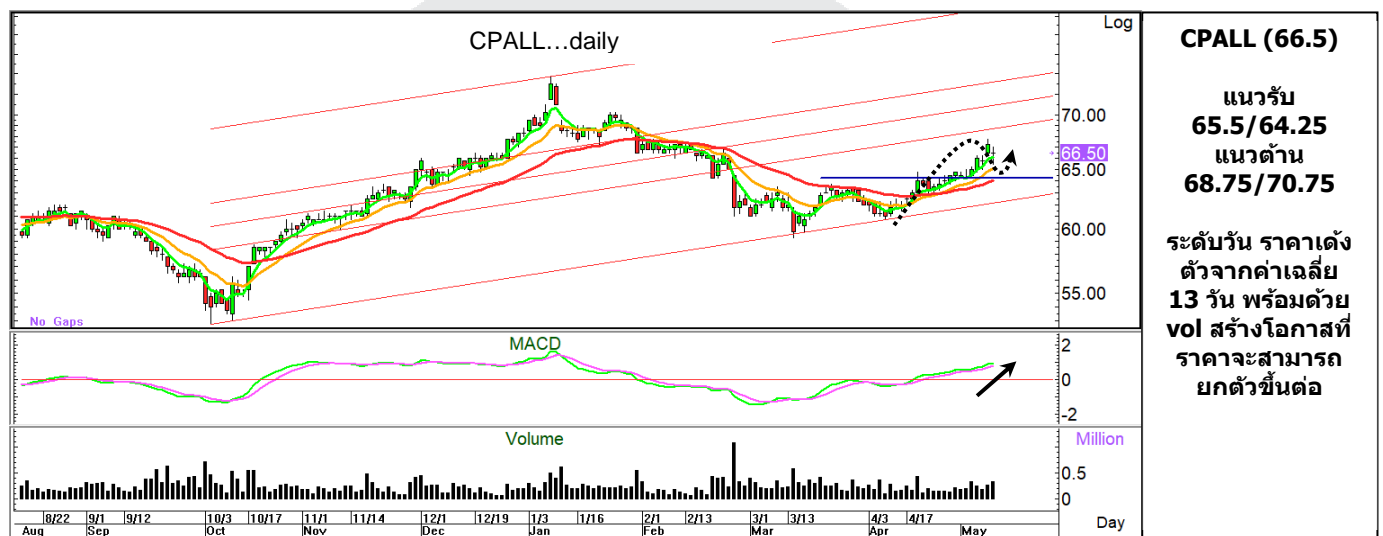
จุดขาย และ แนว stop loss จะ update ให้วันต่อวัน โดยลูกค้าสามารถติดตามได้ในตาราง recommendation update.
โดยหุ้น Stocks to monitor จะติดตามให้อีก 3 วันทำการ หลังแนะนำ โดยกรอบในรายงานควรใช้ในช่วง 5 ทำการ หากไม่ถึงเป้า นำขายออกไปก่อน ส่วนตัวหุ้นที่เลือกเป็น Stock Picks จะติดตาม update ต่อเนื่อง จนกว่าจะให้ปิดสถานะขายทำกำไร หรือ ยอมตัดขาดทุน
ชื่อหุ้นที่มีเครื่องหมาย * หมายถึง หุ้นที่เริ่มติดตาม หรือมีการเปลี่ยนแปลงมุมมอง หรือ แนวรับและแนวต้าน ต่างไปจากวันก่อนหน้า



Most Active Value

Stock	Support	Resistance	Recommend
CPALL (66.5)	65.5/64.25	68.75/70.75	ระดับวัน ราคาได้อ่อนแรงลงเข้าหาค่าเฉลี่ย 13 วัน ก่อนแต่งตั้งวกลับ ด้านสัญญาณของ MACD ให้นำหนักบวก มีลัทธิที่ราคาจะยกตัวขึ้นต่อ
AOT (73.25)	71.5/70	74.25/75.5	ระดับวัน ราคาเริ่มอ่อนแรงลง อีกทั้งด้านสัญญาณของ MACD กลับมาให้หนักลบ เปิดความเสี่ยงที่ราคาจะเกิดการพักตัวลง
MAKRO (40.25)	39.25/37.5	41.75/43.5	ระดับวัน ราคาได้อ่อนแรงลงเข้าหากลุ่มค่าเฉลี่ยที่เรียงตัวในเชิงบวก แต่ด้าน MACD ให้นำหนักบวก สร้างโอกาสที่ราคาจะสามารถยกตัวขึ้นต่อ
BANPU (8.15)	7.75/7.4	8.4/8.7	ระดับวัน ราคาอ่อนแรงลงตามกลุ่มค่าเฉลี่ยที่เรียงตัวในเชิงลบ พร้อมด้วย vol ที่เพิ่มสูงขึ้น ด้านสัญญาณของ MACD ให้นำหนักลบ เปิดความเสี่ยงที่ราคาจะเกิดการอ่อนแรงลงต่อ
LH (8.85)	8.75/8.45	9/9.2	ระดับวัน ราคาได้อ่อนแรงลงเข้าหาแนวรองรับเชิงการวัดบริเวณ 61.8% ด้าน MACD ให้นำหนักลบ อย่างไรก็ตาม ประเมิน ราคามีลัทธิที่จะเห็นการแต่งตั้งก่อน

Most Active Value Hilight



Technical analyst: เปรมสุข ชลทานวณิชย์ premsuk.c@kasikornsecurities.com 02-796-0043
Technical analyst: ชานูเดช หลีทศรัตน์ chandeck.l@kasikornsecurities.com 02-796-0040

Disclaimer: The information, statements, forecasts and projections contained herein, including any expression of opinion, are based upon sources believed to be reliable, but their accuracy completeness or correctness are not guaranteed. Expressions of opinion herein were arrived at after due and careful consideration. They were based upon the best information then known to us and in our opinion were fair and reasonable in the circumstances prevailing at the time. Expressions of opinion contained herein are subject to change without notice. Kasikorn Securities Public Company Limited may also be the issuer of structured notes on securities that are constituents of the SET50 index.



Analyst Certification

The views expressed in this research report accurately reflect the personal views of the analyst(s) about the subject security(ies) and subject company(ies); and a part of the compensation of the research analyst(s) was, is, or will be, directly or indirectly, related to the specific recommendations or views expressed in the report.

Investment Ratings

Outperform: Expected total return of 10% or more within a 12-month period

Neutral: Expected total return between -10% and 10% within a 12-month period

Underperform: Expected total return of -10% or worse within a 12-month period

General Disclaimer

This document is prepared by Kasikorn Securities Public Company Limited ("KS"). This document has been prepared for individual clients of KS only and must not, either in whole or in part, be copied, photocopied or duplicated in any form or by any means or distributed to any other person. If you are not the intended recipient you must not use or disclose the information in this research in any way. If you received it in error, please immediately notify KS by return e-mail and delete the document. We do not guarantee the integrity of any e-mails or attached files and are not responsible for any changes made to them by any other person.

This document, including information, data, statements, forecasts, analysis and projections contained herein, including any expression of opinion, is based on public available information or information obtained from sources believed to be reliable, but KS does not make any representation or warranty on, assumes no responsibilities for nor guarantees the accuracy, completeness, correctness or timeliness of such information. KS accepts no obligation to correct or update the information or opinions in it. The statements or expressions of opinion herein were arrived at after due and careful consideration and they were based upon such information or sources then, and in our opinion are fair and reasonable in the circumstances prevailing at the time. The information or expressions of opinion contained herein are subject to change without notice.

Nothing in this document shall be construed as an offer or a solicitation of an offer to buy or sell any securities or products, or to engage in or refrain from engaging in any transaction. In preparing this document, KS did not take into account your specific investment objectives, financial situation or particular needs. This document is for your information only and is not to be taken in substitution for the exercise of your judgment. KS salespeople, traders and other professionals may provide oral or written market commentary or trading strategies to our clients that reflect opinions which are contrary to the opinions expressed in this document. Before making an investment decision on the basis of this document, you should obtain independent financial, legal or other advice and consider the appropriateness of investment in light of your particular investment needs, objectives and financial circumstances. There are risks involved in the investment in securities. KS accepts no liability whatsoever for any direct, indirect, consequential or other loss (including claim for loss of profit) arising from any use of or reliance upon this document and/or further communication given in relation to this document.

Any valuations, opinions, estimates, forecasts, projections, ratings or risk assessments herein constitute a judgment as of the date of this document, and there can be no assurance that future results or events will be consistent with any such valuations, opinions, estimates, forecasts, projections, ratings or risk assessments. Any valuations, opinions, estimates, forecasts, projections, ratings or risk assessments described in this document were based upon a number of estimates and assumptions and are inherently subject to significant uncertainties or contingencies. It can be expected that one or more of the estimates on which the valuations, opinions, estimates, forecasts, projections, ratings or risk assessments were based will not materialize or will vary significantly from actual results. Therefore, the inclusion of the valuations, opinions, estimates, forecasts, projections, ratings or risk assessments described herein is not to be relied upon as a representation and/or warranty by KS (i) that such valuations, opinions, estimates, forecasts, projections, ratings or risk assessments or their underlying assumptions will be achieved, or (ii) that there is an assurance that future results or events will be consistent with any such valuations, opinions, estimates, forecasts, projections, ratings or risk assessments stated therein.

KS along with its affiliates and/or persons associated with it may from time to time have interests in the securities mentioned in this document. KS and its associates, their directors and/or employees may have positions in, and may effect transactions in securities mentioned herein and may also perform or seek to perform broking, investment banking, advisory and other securities services for companies mentioned in this document.

Corporate Governance Report Disclaimer

The disclosure of the survey result of the Thai Institute of Directors Association ("IOD") regarding corporate governance is made pursuant to the policy of the Office of the Securities and Exchange Commission. The survey of the IOD is based on the information of companies listed on the Stock Exchange of Thailand and the Market of Alternative Investment disclosed to the public and able to be accessed by a general public investor at The Thai Institute of Directors Association (IOD). The result, therefore, is from the perspective of a third party. It is not an evaluation of operation and is not based on inside information.

The survey result is as of the data appearing in the Corporate Governance Report of Thai Listed Companies. As a result, the survey result may be changed after that date. KS does not confirm nor certify the accuracy of such survey result.

Structured Notes and Derivative Warrants Disclaimer

KS may be the issuer of structured notes on these securities.

KS acts as market maker and issuer of Derivative Warrants ("DWs") on the underlying stocks listed below. Investors should carefully read the details of the DWs in the prospectus before making any investment decisions.

DWs Underlying Stocks: ADVANC, AOT, BAM, BANPU, BBL, BCH, BDMS, BEM, BGRIM, BH, CBG, CHG, CKP, COM7, CPALL, CPF, CPN, CRC, DOHOME, DTAC, EA, EGCO, GLOBAL, GPSC, GULF, GUNKUL, HMPRO, INTUCH, IRPC, IVL, JMART, JMT, KTC, MINT, MTC, OSP, PTG, PTT, PTTEP, PTTGC, RBF, SAWAD, SCB, SCC, SCGP, SET50, SPRC, STA, STEC, STGT, TIDLOR, TISCO, TOP, TRUE, TTB, TU, VGI, WHA.

Disclaimer: The information, statements, forecasts and projections contained herein, including any expression of opinion, are based upon sources believed to be reliable, but their accuracy, completeness or correctness are not guaranteed. Expressions of opinion herein were arrived at after due and careful consideration. They were based upon the best information then known to us and in our opinion were fair and reasonable in the circumstances prevailing at the time. Expressions of opinion contained herein are subject to change without notice. Kasikorn Securities Public Company Limited may also be the issuer of structured notes on securities that are constituents of the SET50 index.