

SET INDEX

รอลผลการจัดตั้งรัฐบาล



SET Index... ดัชนีภาคเช้าปรับตัวลง แม้จะบวกในช่วงเปิดตลาด โดยได้รับ sentiment เชิงลบจากต่างประเทศหลังดัชนีความเชื่อมั่นของผู้บริโภคสหรัฐปรับตัวลงอยู่ที่ระดับ 57.7 ในเดือนพ.ค. ต่ำกว่าค่าที่ 63.0 รวมถึงราคาน้ำมันดิบที่ปรับตัวลง ขณะที่ปัจจัยในประเทศสภาพัฒน์ คงคาดการณ์แนวโน้ม GDP ปี 2566 จะขยายตัวในช่วง 2.7 - 3.7% โดยมีปัจจัยสนับสนุนจากการฟื้นตัวของภาคการท่องเที่ยว การอุปโภคบริโภคภาคเอกชน และการขยายตัวของการลงทุน ขณะที่ยังคงต้องติดตามการจับขั้วรัฐบาลว่าจะมีเสถียรภาพในระดับไหน

แนวรับ	1550	1535
แนวต้าน	1560	1570

กลยุทธ์การลงทุน... ดัชนีเปิดบวกบริเวณแนวต้าน 1570 มีแรงขายปรับตัวลงระหว่างวันให้เน้นยืนที่แนวรับ 1550/1535 แนวต้าน 1560/1570

ASL Picks

IIG - TISCO

IIG 22.40 (-4.10, -15.47%)



ราคาเปิด gap ลง แล้วมีแรงซื้อกลับ ปรับตัวขึ้นมีโอกาสทดสอบแนวต้าน 22.50 / 23.00 หนุนด้วย Slow sto. มีแนวโน้มดัดขึ้น

TISCO 93.50 (+1.25, +1.36%)



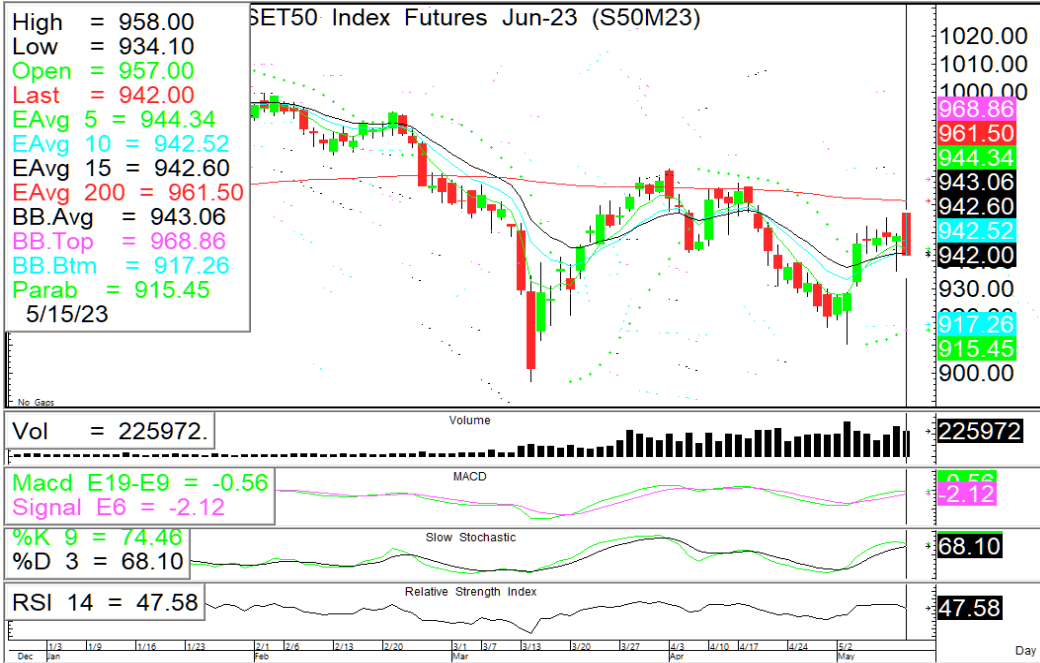
เปิดยืน EMA10วันมั่นคง ปรับตัวขึ้นทดสอบที่ 93.50 หากผ่านยืนมั่นคงแนวต้านถัดไป 94.50/97 หนุนด้วย RSI + Slow sto. ที่ชี้ขึ้น

แนวรับ	แนวต้าน	ตัดขาดทุน
22.00	21.40	22.50
23.00	21.40	

แนวรับ	แนวต้าน	ตัดขาดทุน
92.50	91.75	94.50
97.00	91.75	

S50M23

Trading กรอบ 935/960



🎯 **ภาพทางเทคนิค** ดัชนีเปิดบวกไปที่โซนแนวต้าน 955/960 มีแรงขายปรับตัวลงแนวรับ 940/935

🎯 **กลยุทธ์:** Trading ในกรอบ 935-960 (ไม่ต่ำกว่าแนวรับ 940/935 เปิด long - ขายทำกำไรแนวต้าน 955/960)

แนวรับ

แนวต้าน

จุดพิจารณา

940

935

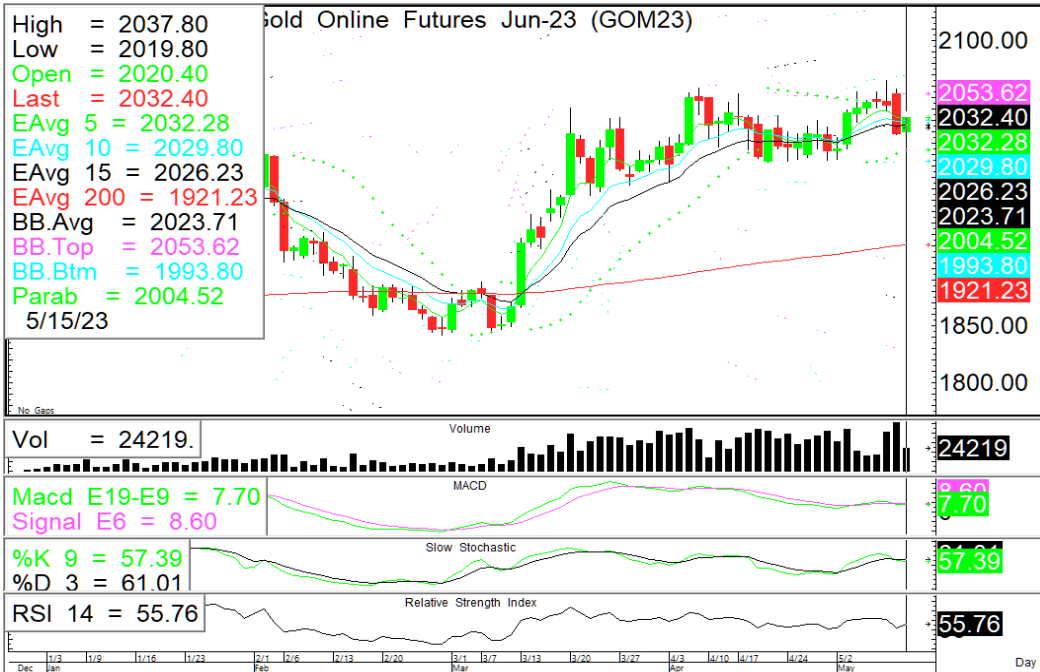
955

960

935

GOM23

Sideway ในกรอบกว้าง 2000 - 2055



🎯 **ภาพทางเทคนิค** ราคาแนวโน้มแกว่งตัวในกรอบ 2000-2055 ระหว่างวันมีแนวรับที่ 2017/2000 ไม่ต่ำกว่า แนวต้าน 2032/2055

🎯 **กลยุทธ์:** Trading ในกรอบ 2000-2055 (ซื้อที่แนวรับ-ขายที่แนวต้าน) แต่หากต่ำกว่า 2000 ให้เปิด short

แนวรับ

แนวต้าน

จุดพิจารณา

2017

2000

2032

2055

2000

ASL Research Team

ธวัชชัย อัครพรไชย
 เลขทะเบียน 000710

ปณณวิชัย ฤทธาสิริพันธ์
 เลขทะเบียน 101198
 +662 5081567 Ext 3516

ชุตินธร วิกุลศุภภัก
 เลขทะเบียน 095151
 +662 5081567 Ext 3217

ภัทรดนัย จตุรพร
 ผู้ช่วยนักวิเคราะห์