

TFEX TODAY'S MENU



APPETIZERS

✦ ผลการเลือกตั้งประเทศไทย พรรคการเมืองในช่วงเดียวกัน มีคะแนนขึ้นมาเป็น 2 อันดับแรก หากมีการจัดตั้งรัฐบาล มองว่ารัฐบาลที่จะจัดตั้งขึ้นหลังจากนี้จะมีเสถียรภาพมากขึ้น มองว่าเป็นปัจจัยหนุนตลาด

✦ ดัชนีความเชื่อมั่นของผู้บริโภคสหรัฐร่วงลงสู่ระดับ 57.7 ในเดือนพ.ค. ต่ำกว่าตัวเลขคาดการณ์ของนักวิเคราะห์ที่ระดับ 63.0 จากระดับ 63.5 ในเดือนเม.ย.

✦ ราคาน้ำมันดิบปรับตัวลง จากความวิตกกังวลเกี่ยวกับภาวะเศรษฐกิจถดถอย

✦ ติดตาม ประเด็นเพดานหนี้สหรัฐ

Leading Sector: Earning play, Election play



MAIN DISH

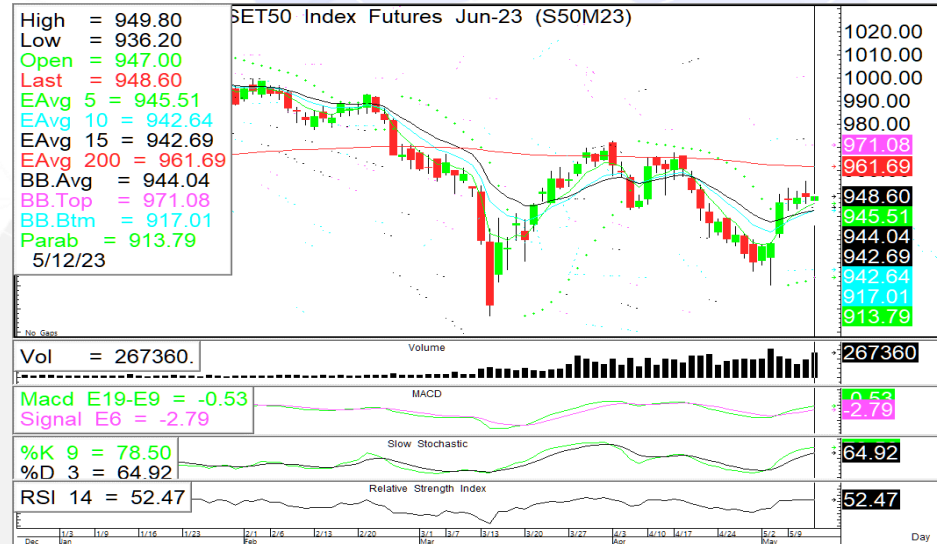
S50M23: Sideway – Sideway up

✦ S50M23 Sentiment ต่างประเทศกดดัน แต่มองว่ามีปัจจัยภายในหนุนหลังผลการเลือกตั้ง ออกมามีแนวโน้มที่จะจัดตั้งรัฐบาลที่มีเสถียรภาพได้

✦ Daily Strategy: เปิด long เมื่อยืนที่แนวรับ 945/940 มั่นคง มีโอกาสปรับตัวขึ้นทดสอบแนวต้าน 955/960



SET50 Index Futures



แนวรับ

945/940



แนวต้าน

955/960



ตัดขาดทุน

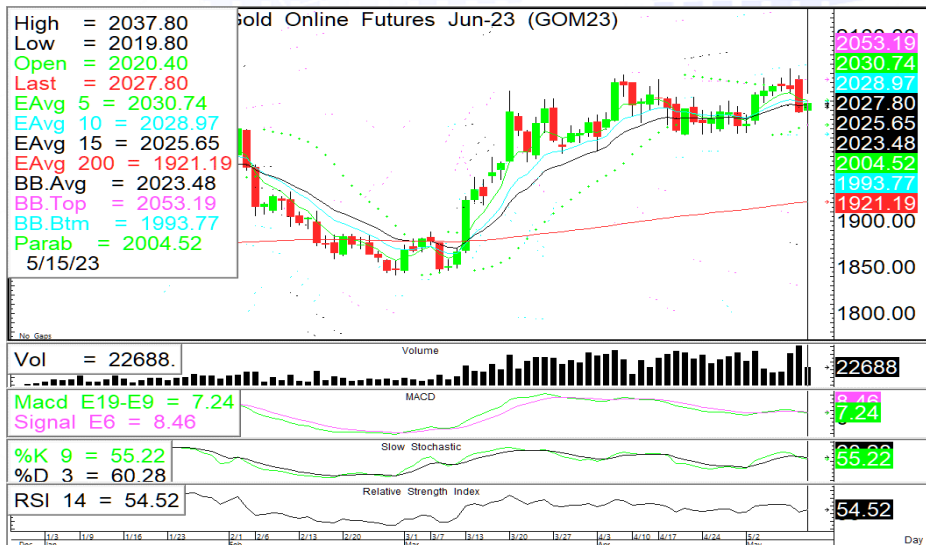

<940



Player Position

SET (MB)	DAY	MTD	YTD
Foreign	(2,258)	(5,082)	(69,844)
Institution	676	16,013	22,355
Proprietary	433	(1,196)	(4,924)
Retail	1,149	(9,735)	52,412
SET50 Futures (contracts)			
Foreign	(27,905)	(12,713)	(198,157)
Institution	260	14,744	52,384
Retail	27,645	(2,031)	145,773

TFEX TODAY'S MENU

 Gold Online Futures

 แนวรับ 2017/2000

 แนวต้าน 2032/2055

 ตัดขาดทุน 2000

 Strategy comment

GOM23: Sideway

➤ GOM23 10Yr. US Bond Yield ปรับตัวขึ้น และดอลลาร์แข็งค่าขึ้น เป็นปัจจัยกดดันราคาทองคำระยะสั้น แต่ยังคงแนวโน้มแกว่งตัว sideway

➤ Daily Strategy: Trading ในกรอบ 2000-2055 แนวรับ 2017/2000 แนวต้าน 2032/20505

 Key factor to watch

Country	Event	Forecast	Previous
Tuesday, May 16, 2023			
CN	ดัชนีการผลิตภาคอุตสาหกรรมของจีน (ปีต่อปี) (เม.ย.)	10.1%	3.9%
US	ดัชนียอดขายปลีก (เดือนต่อเดือน) (เม.ย.)	0.7%	-0.6%

 SPDR Holding Status

SPDR 937.84 tons (-0.30, -0.03%)

 Short term real yield

5Yr. = 1.34% (+8 bpsDoD, -31 bpsYTD)

Source: investing.com

ผู้จัดทำ ปณณวิชย์ ฤทธาสิริพันธ์ นักวิเคราะห์การลงทุนปัจจัยพื้นฐานด้านตลาดทุน ID 101198 Tel. +662 5081567 Ext 3516
ผู้ช่วยนักวิเคราะห์ ชุตินธร วิกุลศุภภักดิ์, นภศักดิ์ ศรีศักดิ์ดา

