

## Investment Strategy

- สรุปภาพรวมตลาด:
- รอบสัปดาห์ที่ผ่านมา Dow Jones -1.1%, S&P 500 -0.3% ตอรับความกังวลเรื่องเพดานหนี้ และความเชื่อมั่นผู้บริโภคสหรัฐฯที่ลดลงอย่างเห็นอกความคาดหมาย ขณะที่ภาพรวมหุ้นไทย ได้ อานิสงส์จากการปรับตัวขึ้นของบริษัทไทย ยกขบวนใหญ่ หนุนให้ Nasdaq ปิดสัปดาห์ +0.4%
- สัปดาห์นี้จุดสนใจของนักลงทุนอยู่ที่ความคืบหน้าการหารือเรื่องเพดานหนี้ ความเห็นส่วนใหญ่ของเจ้าหน้าที่เฟด รวมถึงข้อมูลเศรษฐกิจที่สำคัญจากจีนและญี่ปุ่น
- จับตาหุ้นไทยเปิดกระโดดทดสอบหรืออาจจะทะลุ 1600 จุด หลังพรรคฝ่ายค้านเดิมได้คะแนนเสียง สูงกว่าคาด / ตลาดจับตาดูนโยบาย, หน้าตารัฐบาลใหม่ และนำนักลงทุน "Take profit" บางส่วน และ รอความชัดเจนของหน้าตารัฐบาลอีกครั้ง รวมถึงความเสถียรของมหภาคของตปท. อาทิ เพดานหนี้สหรัฐฯ หนี้หน้า

**AOT :** หุ้นท่องเที่ยว Big caps ที่จะได้ประโยชน์จาก fund flow ไหลเข้า / รายได้ธุรกิจที่ไม่เกี่ยวกับการบินจะปรับตัวขึ้นอย่างมีนัยยะสำคัญใน 2H23 เนื่องจากมาตรการช่วยเหลือครบ และ / ถ้าไร 2QFY23 จะปรับตัวขึ้นอย่างมีนัยยะสำคัญจากนท.ต่างประเทศ รว 6 ล้านคน และ นทท.ไทย เดินทางในประเทศ 7 ล้านคน

**KBANK :** KBANK คือหุ้นธนาคารขนาดใหญ่ที่นักลงทุนสถาบัน, ต่างชาติซื้อมากที่สุด ในบรรดา กลุ่มแบงก์ ซึ่งเราเชื่อว่าจะได้ อานิสงส์จากผลการเลือกตั้งวันนี้, ประเด็นตั้งสำรอง STARK กดดันราคาหุ้นและ priced in มาพอสมควร

**SAWAD :** กลุ่ม Finance คือ 1 ใน กลุ่มที่ Outperform ในช่วงปีเลือกตั้ง / ค่าแรงขั้นต่ำที่ 450 บาท (ขึ้นทันที), 600 บาท (ค่อยๆขึ้นเป็นบันได) ของพรรคการเมืองสนับสนุนกำลังซื้อกลุ่มเศรษฐกิจฐานราก

**CPALL :** กลุ่ม Commerce คือ 1 ใน กลุ่มที่ Outperform ในช่วงปีเลือกตั้งโดยเฉพาะกลุ่ม Consumer staples / นโยบาย "เพิ่มรายได้" และ เน้นปากท้องสนับสนุนการใช้จ่ายภายในประเทศ

### Fundamental Stock

- **CHG:** กำไรสุทธิ 240 ล้านบาท -82% yoy และ -16% qoq ต่ำกว่าที่เราคาดไว้ 27% และต่ำกว่าตลาดคาด 5% แผนเปิดรพ. 2 แห่งใน 2Q23F อาจทำให้กำไรลดลง "ขาย" TP 3.26 บาท
- **WHA:** กำไรปกติที่ 522.7 ล้านบาท -81.6% qoq +67.8% yoy สูงกว่าที่เราคาดไว้ 6.6% แต่ต่ำกว่า Bloomberg consensus 19.7% ยอดขายที่ดินเชิงแกร่งที่ 487 ไร่ คิดเป็น 27.8% ของประมาณการทั้งปีของเราที่ 1,750 ไร่ "ซื้อ" TP 5.05 บาท
- **CENTEL:** กำไรสุทธิ 629 ล้านบาท สูงกว่าที่เราและ Bloomberg Consensus คาด 34%/26% โรงแรมในประเทศไทยแข็งแกร่ง ช่วยเพิ่มอัตรากำไร; กลุ่มอาหารก็ดีเช่นกัน "ซื้อ" TP 67 บาท
- **SAPPE:** EPS ปกติของ SAPPE แข็งแกร่ง สูงกว่าที่เราคาด 36% โมเมนตัมแข็งแกร่งต่อใน 2Q23 จากไฮซีซั่นของการส่งออก "ซื้อ" TP 80.25 บาท
- **MC:** กำไรปกติ +49% yoy ตามที่เราคาด กำไร 4QFY23F น่าจะเติบโตอย่างแข็งแกร่ง yoy ท่ามกลางการฟื้นตัวของภาคบริการในประเทศและการขยายสาขา "ซื้อ" TP 13.5 บาท
- **LH:** กำไรสุทธิอยู่ที่ 1.35 พันล้านบาท ต่ำกว่าที่เราคาดไว้ ปรับลดยอดขายล่วงหน้าปี FY23F เป็น 3.2 หมื่นล้านบาท และโอนเป็น 31.4 พันล้านบาท "ซื้อ" TP 10.80 บาท
- **CBG:** กำไรสุทธิที่ 264 ล้านบาท (-60% yoy, -35% qoq) ต่ำกว่า Bloomberg Consensus/ประมาณการของเรา 51%/22% การแข่งขันที่รุนแรงขึ้นในกัมพูชากำลังกดดันแนวโน้มของ CBG "ขาย" TP 64.25 บาท
- **RBF:** กำไร 1Q23 สูงกว่าเราคาด 15% จาก GPM ที่สูงกว่าคาด ด้วยราคาวัตถุดิบข้าวสาลีที่ลดลง เราคาดว่า GPM ของบริษัทจะดีขึ้น yoy ตลอดปี FY23F "ถือ" TP 11.9 บาท

### --CGS-CIMB : ตัวเลขทางเศรษฐกิจที่ควรติดตาม

- 15 พ.ค.: ไทยประกาศตัวเลข GDP YoY ไตรมาส1/23 จากไตรมาสก่อนหน้าที่ 1.4%
- 15 พ.ค.: สหรัฐประกาศตัวเลข Empire Manufacturing เดือน พ.ค. จากเดือนก่อนหน้าที่ 10.8
- 16 พ.ค.: จีนประกาศตัวเลข Industrial Production YoY เดือน เม.ย. จากเดือนก่อนหน้าที่ 3.9%
- 16 พ.ค.: สหรัฐประกาศตัวเลข Industrial Production MoM เดือน เม.ย. จากเดือนก่อนหน้าที่ 0.4%
- 17 พ.ค.: สหรัฐประกาศตัวเลข Building Permits เดือน เม.ย. จากเดือนก่อนหน้าที่ 1.41 ล้านยูนิต

## Market Summary

Market Data	Close	Chg	Chg (%)
SET Index	1,561.35	-6.05	-0.39%
High	1,567.81	0.41	0.03%
Low	1,548.03	-19.37	-1.24%
SET 50 Index	947.72	-2.85	-0.30%
SET 100 Index	2,108.37	-6.91	-0.33%
MAI Index	501.57	-0.94	-0.19%
Volume (m share)	16,070.22		
Value (Btmn)	57,109.23		
P/E (x)	18.76		
DOW JONES	33,300.62	-8.89	-0.03%
NASDAQ	12,284.74	-43.77	-0.36%
FTSE100	7,754.62	24.04	0.31%
JAPAN	29,388.30	261.58	0.90%
HONG KONG	19,627.24	-116.55	-0.59%
KOREA	2,475.42	-15.58	-0.63%
SINGAPORE	3,208.55	-21.00	-0.65%
MALAYSIA	1,422.92	-2.26	-0.16%
CHINA	3,272.36	-37.19	-1.12%
PHILIPPINES	6,578.15	-97.31	-1.46%
VIETNAM	1,066.90	9.78	0.93%
INDONESIA	6,707.76	-48.18	-0.71%
INDIA	62,027.90	123.38	0.20%

SET Daily Trading (THB m)	Buy	Sell	Net
Local Institutions	6,281.56	5,605.61	675.95
Proprietary Trading	4,457.72	4,024.65	433.07
Foreign Investors	26,569.92	28,827.46	-2,257.54
Local Individuals	19,800.03	18,651.51	1,148.52

Bond Trading - Net (THB m)	Short-term (TTM<1Y)	Long-term (TTM>1Y)	Total
Asset Mgmt. Companies	3,998.61	-412.07	3,586.54
Domestic Companies	1,886.63	111.88	1,998.52
Foreign Companies	882.44	-1,044.19	-161.75
Total Trading Value	27,740.49	7,759.44	35,499.93

Fixed Income	Close	Chg	Chg (%)
U.S. Bond Yield - 10Y (%)	3.45	0.04	1.09%

Commodities	Close	Chg	Chg (%)
WTI Crude (Nymex) (US\$/bbl)	70.04	-0.83	-1.17%
Brent Crude (US\$/bbl)	74.17	-0.81	-1.08%
Singapore GRM (US\$/bbl)	4.62	0.47	11.33%
Newcastle Coal Spot (US\$/ton)	164.90	1.90	1.17%
Gold Spot (Comex) (US\$/oz)	2019.80	-0.70	-0.03%
Baltic Dry Index	1558.00	-50.00	-3.11%

CURRENCY	Close	Chg	Chg (%)
USD/THB	33.78	-0.02	-0.06%
USD/JPY	135.74	1.26	0.93%
EUR/USD	1.09	0.00	0.21%

Source : Aspen, Bloomberg, ThaiBMA, Datastream

## Technical Pick

**กลยุทธ์ :** SET Index มีแนวต้านสำคัญที่ 1575 ถ้าสามารถทะลุผ่านขึ้นไปได้ จะมีโอกาสปรับตัวเพิ่มขึ้นไปทดสอบแนวต้านถัดไปที่ 1615-1620 บริเวณเส้นค่าเฉลี่ย 200 วัน ในขณะที่การปรับตัวลดลงจากแรงขายที่แนวต้าน 1575 จะมีความเสี่ยงในการปรับตัวลดลงไปทดสอบแนวรับที่ 1550 และ 1544

### KBANK

แนวรับ : 135.50 และ 134.50  
แนวต้าน : 140.00 และ 142.00  
STOP LOSS ถ้าราคาหุ้นปิดต่ำกว่า 130.00

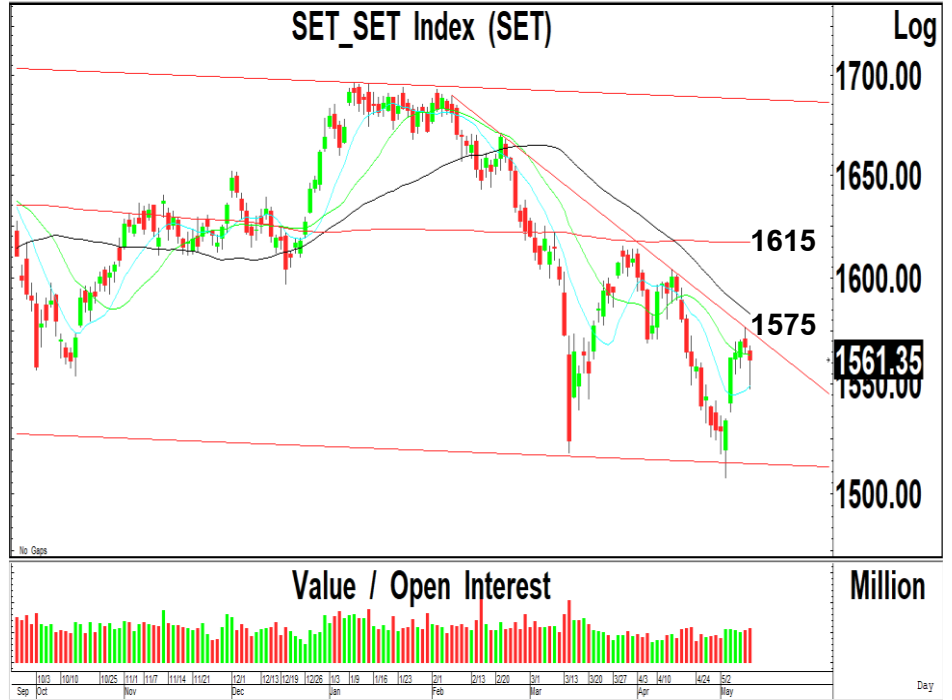
### SAT

แนวรับ : 20.30 และ 20.10  
แนวต้าน : 21.00 และ 21.50  
STOP LOSS ถ้าราคาหุ้นปิดต่ำกว่า 19.70

## Technical highlights

**SET Index : แนวต้านสำคัญ 1580 ถ้าทะลุผ่านขึ้นไปได้ แนวต้านถัดไป 1615-1620**

ทิศทางตลาด : SET Index ปิดที่ 1,561.35 จุด ลดลง 6.05 จุด มูลค่าการซื้อขาย 57,109 ล้านบาท ตลาดหุ้นไทยเมื่อวันศุกร์ปรับตัวลดลงไปทดสอบแนวรับที่ 1550 หลังจากถูกขายที่แนวต้านของเส้นแนวโน้มขาลงที่ 1575 ถ้าทะลุผ่านขึ้นไปได้ แนวต้านถัดไป 1615-1620



**Daily:** ปรับตัวลดลงจากแรงขายทำกำไรในระยะสั้นต่อเนื่อง หลังจากปรับตัวลดลงจากแรงขายทำกำไรในระยะสั้นที่แนวต้านของเส้นแนวโน้มขาลงที่ 1575 ซึ่งเราคาดว่า แนวโน้มหลักยังมีโอกาสปรับตัวเพิ่มขึ้นต่อเนื่องทะลุผ่านแนวต้านสำคัญของเส้นแนวโน้มขาลงที่ 1580 ขึ้นไปทดสอบแนวต้านที่ 1615-1620 บริเวณเส้นค่าเฉลี่ย 200 วันเป็นจังหวะขายทำกำไร ในขณะที่การถูกขายทำกำไรที่แนวต้าน 1580 จะมีแนวรับที่ 1550 และ 1544 เป็นแนวรับสำคัญ

**กลยุทธ์ :** SET Index มีแนวต้านสำคัญที่ 1575 ถ้าสามารถทะลุผ่านขึ้นไปได้ จะมีโอกาสปรับตัวเพิ่มขึ้นไปทดสอบแนวต้านถัดไปที่ 1615-1620 บริเวณเส้นค่าเฉลี่ย 200 วัน ในขณะที่การปรับตัวลดลงจากแรงขายที่แนวต้าน 1575 จะมีความเสี่ยงในการปรับตัวลดลงไปทดสอบแนวรับที่ 1550 และ 1544

Most Active Value:		แนวรับ	แนวต้าน
<b>KBANK</b>	แนวโน้มขึ้นทดสอบ 140 และ 142 แนวรับสำคัญ 130	135.50 / 134.50	140 / 142
<b>CPALL</b>	แนวโน้มขึ้นทดสอบ 70.00 แนวรับ 66.00	66.50 / 66.00	68.00 / 70.00
<b>AOT</b>	แนวโน้มขึ้นทดสอบ 75.00 และ 76.00 แนวรับสำคัญ 72.50	73.00 / 72.50	75.00 / 76.00
<b>MAKRO</b>	แนวต้าน 42.00 แนวรับ 40.00	40.25 / 40.00	41.50 / 42.00
<b>BANPU</b>	แนวรับ 8.00-8.10 แนวต้าน 8.60 และ 8.90	8.10 / 8.00	8.60 / 8.90
<b>LH</b>	แนวรับ 8.80 แนวต้าน 9.05 และ 9.25	8.80 / 8.70	9.05 / 9.25
<b>PTTGC</b>	แนวรับ 40.00-40.25 แนวต้าน 43.00	40.25 / 40.00	42.00 / 43.00
<b>PTT</b>	แนวโน้มขึ้นทดสอบ 33.00 และ 34.00 แนวรับสำคัญ 31.00	32.25 / 32.00	33.00 / 34.00
<b>SCB</b>	แนวโน้มขึ้นทดสอบ 112 และ 114 แนวรับสำคัญ 104	105 / 104	112 / 114
<b>BDMS</b>	แนวโน้มขึ้นทดสอบ 31.00 และ 32.00 แนวรับสำคัญ 29.00	29.75 / 29.50	31.00 / 32.00

## Kasikornbank (KBANK TB; THB 135.50) – ชื้อ

- แนวรับ : 135.50 และ 134.50
- แนวต้าน : 140.00 และ 142.00
- ราคาหุ้นปรับตัวเพิ่มขึ้นเกิดสัญญาณฟื้นตัวทางเทคนิค พร้อมด้วยปริมาณการซื้อขายที่เพิ่มขึ้นต่อเนื่อง หลังจากปรับตัวเพิ่มขึ้นทะลุผ่านแนวโน้มขาลงขึ้นไป ทำให้แนวโน้มหลักยังมีโอกาสปรับตัวเพิ่มขึ้นต่อเนื่อง
- MACD ปรับตัวเพิ่มขึ้นเหนือเส้นค่าเฉลี่ยทดสอบระดับ 0 เครื่องมือทางเทคนิคชี้วัดแนวโน้มขึ้นเคลื่อนไหวเหนือแนวโน้มลง RSI ปรับตัวเพิ่มขึ้นเหนือระดับ 60
- แนะนำซื้อ KBANK โดยมีแนวรับที่ 135.50 และ 134.50 เพื่อคาดหวังการปรับตัวเพิ่มขึ้นไปทดสอบแนวต้านที่ 140 และ 142 เป็นจุดขายทำกำไร
- STOP LOSS ถ้าราคาหุ้นปิดต่ำกว่า 130



## Somboon Advance Technology (SAT TB; THB 20.30) – ชื้อ

- แนวรับ : 20.30 และ 20.10
- แนวต้าน : 21.00 และ 21.50
- ราคาหุ้นปรับตัวเพิ่มขึ้นเกิดสัญญาณฟื้นตัวทางเทคนิค พร้อมด้วยปริมาณการซื้อขายที่เพิ่มสูงขึ้น หลังจากปรับตัวเพิ่มขึ้นไปเคลื่อนไหวเหนือเส้นค่าเฉลี่ย 200 วัน ทำให้แนวโน้มหลักยังมีโอกาสปรับตัวเพิ่มขึ้นต่อเนื่อง
- MACD ปรับตัวเพิ่มขึ้นเหนือเส้นค่าเฉลี่ยในแดนบวก เครื่องมือทางเทคนิคชี้วัดแนวโน้มขึ้นเคลื่อนไหวเหนือแนวโน้มลง RSI ปรับตัวเพิ่มขึ้นทดสอบระดับ 60
- แนะนำซื้อ SAT โดยมีแนวรับที่ 20.30 และ 20.10 เพื่อคาดหวังการปรับตัวเพิ่มขึ้นไปทดสอบแนวต้านที่ 21.00 และ 21.50 เป็นจุดขายทำกำไร
- STOP LOSS ถ้าราคาหุ้นปิดต่ำกว่า 19.70



### Trading Pick Follow up:

		แนวรับ	แนวต้าน
<b>SAWAD</b>	แนวโน้มขึ้นทดสอบ 62.00 และ 65.00 แนวรับสำคัญ 56.00	60.00 / 59.00	62.00 / 65.00
<b>TRUE</b>	แนวโน้มขึ้นทดสอบ 7.80 และ 8.00 แนวรับสำคัญ 7.30	7.60 / 7.50	7.80 / 8.00
<b>CRC</b>	แนวโน้มขึ้นทดสอบ 49.00 และ 50.00 แนวรับสำคัญ 44.00	46.50 / 46.00	49.00 / 50.00
<b>SCB</b>	แนวโน้มขึ้นทดสอบ 112 และ 114 แนวรับสำคัญ 104	105 / 104	112 / 114
<b>DITTO</b>	แนวโน้มขึ้นทดสอบ 31.00 และ 32.00 แนวรับสำคัญ 26.50	28.00 / 26.50	31.00 / 32.00
<b>AS</b>	แนวโน้มขึ้นทดสอบ 15.80 และ 16.00 แนวรับสำคัญ 14.70	15.20 / 15.00	15.80 / 16.00
<b>SIRI</b>	STOP LOSS หลังปิดต่ำกว่า 1.90 ลงไป แนวรับถัดไป 1.80 แนวต้าน 1.95	1.82 / 1.80	1.90 / 1.95
<b>THCOM</b>	แนวโน้มขึ้นทดสอบ 14.00 และ 14.50 แนวรับสำคัญ 12.50	12.80 / 12.50	14.00 / 14.50

## Thailand Derivative Market

### SET50 Index Futures

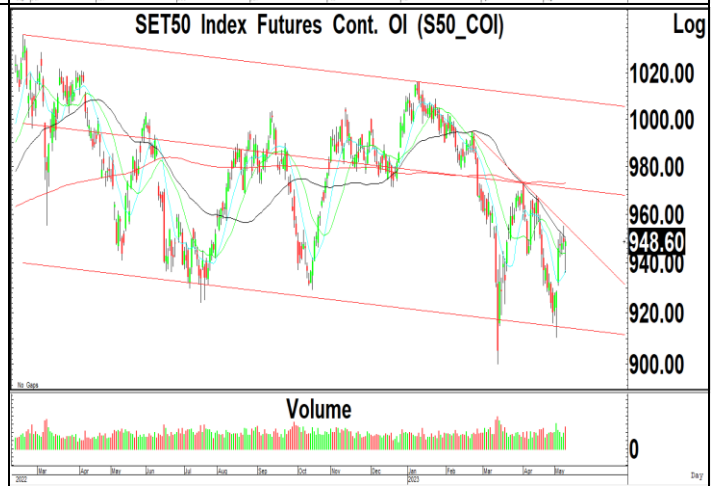
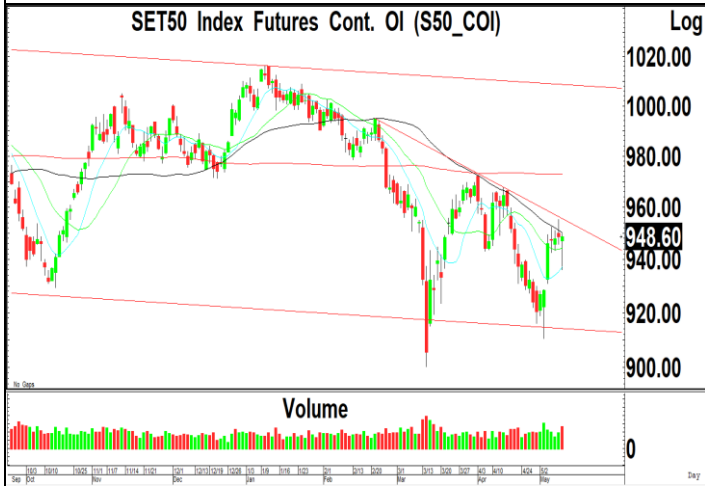
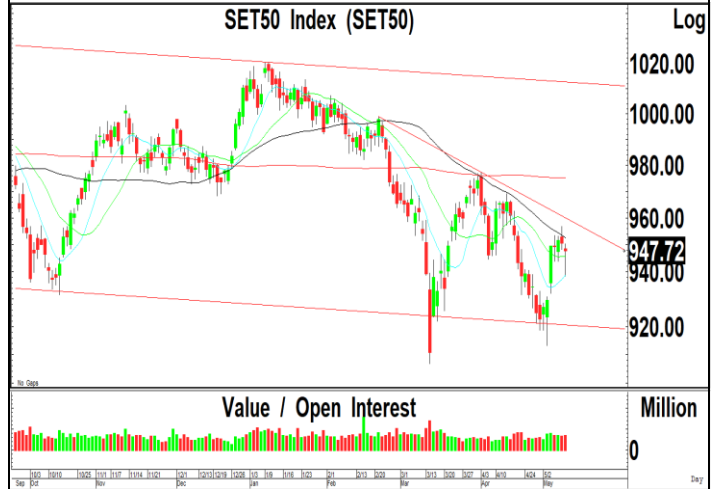
S50M23:948.60 ปรับตัวลดลงเกิดสัญญาณขายทางเทคนิคลงไปทดสอบแนวรับที่บริเวณ 940 ก่อนที่จะฟื้นตัวกลับขึ้นไปปิดที่บริเวณ 950 ซึ่งเราคาดว่าแนวโน้มหลักยังมีโอกาสปรับตัวเพิ่มขึ้นทะลุผ่านแนวต้านที่ 955 ขึ้นไปทดสอบแนวต้านถัดไปที่ 970 โดยมีแนวรับที่ 944 และ 940 เป็นจังหวะ Open Long แต่ถ้าปรับตัวลดลงต่ำกว่าแนวรับสำคัญ 930 ลงไป แนวรับถัดไป 920

แนวรับ : 944 และ 940

แนวต้าน : 955 และ 970

คำแนะนำ: เราแนะนำให้ Open Long ใน S50M23 ที่แนวรับ 944 และ 940 เพื่อคาดหวังการปรับตัวเพิ่มขึ้นไปทดสอบแนวต้านที่ 955 และ 970

**STOP LOSS** สถานะ Long ถ้า S50M23 ปรับตัวลดลงไปปิดต่ำกว่า 930



## Thailand Derivative Market

**Spot Gold:2014** ราคาทองคำปรับตัวเพิ่มขึ้นเกิดสัญญาณฟื้นตัวทางเทคนิคเหนือแนวรับของเส้นแนวโน้มขาขึ้นที่ 2010 หลังจากปรับตัวลดลงจากแรงขายทำกำไรที่แนวต้าน 2050 และ 2035 ทำให้แนวโน้มในระยะสั้นน่าจะมีโอกาสฟื้นตัวเหนือกลับขึ้นไปทดสอบแนวต้านที่ 2030 และ 2050 โดยมีแนวรับสำคัญที่ 2000 ในขณะที่ค่าเงินบาทปรับตัวลดลงตามกรอบแนวโน้มขาลง โดยมีแนวรับถัดไปที่ 33.50 และมีแนวต้านที่ 34.40

**แนวรับ** : 2030 และ 2020

**แนวต้าน** : 2050 และ 2070

**คำแนะนำ:** เราแนะนำให้ Open Long ใน GOM23 ที่แนวรับ 2030 เพื่อคาดหวังการปรับตัวเพิ่มขึ้นไปทดสอบแนวต้านที่ 2050

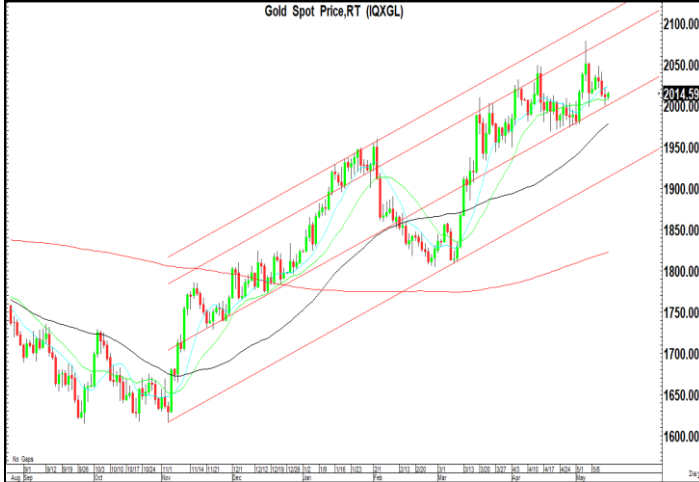
**STOP LOSS** สถานะ Long ถ้า GOM23 ปรับตัวลดลงต่ำกว่า 2010

**GF10M23** แนวรับ 32300 และมีแนวต้าน 32600

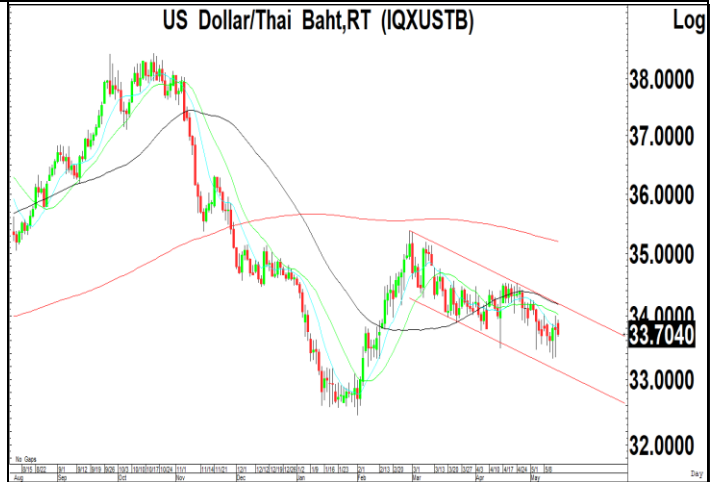
10 Baht Gold Futures Cont. OI (GF10\_COI)



Gold Spot Price,RT (IQXGL)



US Dollar/Thai Baht,RT (IQXUSTB)



## Thailand Derivative Market

<p><b>ADVANCM23</b></p> <p>ราคาหุ้นปรับตัวเพิ่มขึ้นเกิดสัญญาณฟื้นตัวทางเทคนิค พร้อมด้วยปริมาณการซื้อขายที่เพิ่มขึ้นต่อเนื่อง หลังจากปรับตัวเพิ่มขึ้นทำจุดสูงสุดใหม่ ทำให้แนวโน้มในระยะสั้นยังมีโอกาสปรับตัวเพิ่มขึ้นต่อเนื่องไปทดสอบแนวต้านที่ 226 ตามกรอบแนวโน้มขาขึ้น โดยมีแนวรับที่ 214-215 และมีแนวรับสำคัญที่ 208</p> <p style="text-align: center;">แนวรับ : 218 และ 215 แนวต้าน : 226 และ 227</p> <p>คำแนะนำ: เราแนะนำให้ Open Long ใน ADVANCM23 ที่แนวรับ 218 และ 215 เพื่อคาดหวังการปรับตัวเพิ่มขึ้นไปทดสอบแนวต้านที่ 226-227</p> <p><b>STOP LOSS</b> สถานะ Long ถ้า ADVANCM23 ปรับตัวลดลงต่ำกว่า 208</p>	<p style="text-align: center;"><b>Advanced Info Service PCL (ADVANC)</b></p> <p style="text-align: right;">Log 221.00 210.00 200.00 190.00 180.00</p>
<p><b>KBANKM23</b></p> <p>ราคาหุ้นปรับตัวเพิ่มขึ้นไปทดสอบแนวต้านที่ 135-136 หลังจากฟื้นตัวเหนือแนวรับของกรอบแนวโน้มขาลงที่ 126 ทำให้แนวโน้มหลักยังมีโอกาสปรับตัวเพิ่มขึ้นไปทดสอบแนวต้านถัดไปที่ 140 และ 142 แต่ถ้าปรับตัวลดลงต่ำกว่า 130 ลงไป จะมีโอกาสปรับตัวลดลงไปทดสอบ 127</p> <p style="text-align: center;">แนวรับ : 134 และ 132 แนวต้าน : 140 และ 142</p> <p>คำแนะนำ: เราแนะนำให้ Open Long ใน KBANKM23 ที่แนวรับ 134 เพื่อคาดหวังการปรับตัวเพิ่มขึ้นไปทดสอบแนวต้านที่ 140 และ 142</p> <p><b>STOP LOSS</b> สถานะ Long ถ้า KBANKM23 ปรับตัวลดลงต่ำกว่า 130</p>	<p style="text-align: center;"><b>Kasikornbank PCL (KBANK)</b></p> <p style="text-align: right;">Log 160.00 150.00 140.00 135.50 130.00</p>
<p><b>PTTEPM23</b></p> <p>ราคาหุ้นปรับตัวลดลงเกิดสัญญาณขาลงทางเทคนิคลงไปทดสอบแนวรับที่ 144 หลังจากฟื้นตัวในระยะสั้น ซึ่งเราคาดว่า แนวโน้มของราคาหุ้นยังมีโอกาสปรับตัวเพิ่มขึ้นไปทดสอบแนวต้านที่ 150 และ 154 แต่ถ้าปรับตัวลดลงต่ำกว่า 144 ลงไป จะมีแนวรับถัดไปที่ 140</p> <p style="text-align: center;">แนวรับ : 145 และ 144 แนวต้าน : 150 และ 154</p> <p>คำแนะนำ: เราแนะนำให้ Open Long ใน PTTEPM23 ที่แนวรับ 145 เพื่อคาดหวังการปรับตัวเพิ่มขึ้นไปทดสอบแนวต้านที่ 150 และ 154</p> <p><b>STOP LOSS</b> สถานะ Long ถ้า PTTEPM23 ปรับตัวลดลงต่ำกว่า 144</p>	<p style="text-align: center;"><b>PTT Exploration &amp; Production PCL (PTTEP)</b></p> <p style="text-align: right;">Log 180.00 160.00 146.00 140.00</p>



## ข่าวเด่นรอบวัน

<b>CBG</b>	<p>CBG ล้นผ่านจุดต่ำ ไตรมาส 2 ผงาดขึ้น</p> <p>ผู้บริหาร CBG ล้น ผลงานของบริษัทผ่านจุดต่ำสุดแล้ว ไตรมาส 2/2566 พื้นตัว ต้นทุนลดลงทั้งอะลูมิเนียม พลังงาน หนุนมาร์จิ้น ยอดขายพุ่ง คงราคาโกยมาร์เก็ตแชร์เพิ่ม ทั้งปีมั่นใจรายได้ตามเป้า 20% ตลาดจีนขยายตัว ปีนี้มุ่งขยายตลาดเวียดนามได้ตัวแทนจำหน่ายดีขึ้น เล็งขายเบียร์ไตรมาส 4/2566 หนุนรายได้ – หนุน</p>
<b>NEX</b>	<p>NEX อิตก่าไร 152 ล. ส่งอีวีเกินพันคัน Q2</p> <p>NEX พลิกมีกำไรไตรมาส 1/2566 ที่ 152 ล้านบาท จากขาดทุน 62 ล้านบาท รายได้แตะ 3,210 ล้านบาท กระจุด 1,978% ดีมานด์อีวีดีต่อเนื่อง แนวโน้มค่าไฟฟ้าถูกลง ตั้งโรงงานมอเตอร์รองรับการผลิต ช่วยลดต้นทุน เป้าอีวีเชิงพาณิชย์ ถูกที่สุดในไทย เผยไตรมาส 2/2566 ส่งมอบรถมากกว่าพันคัน ทั้งปีส่งมอบไม่ต่ำกว่า 4 พันคัน รายได้มั่นใจไม่ต่ำกว่า 2 หมื่นล้านบาท – หนุน</p>
<b>EA</b>	<p>EA กำไรกระจุด 69.78% อีวีพุ่ง 2,758% รุกขยาย</p> <p>EA ไขว้กำไรไตรมาส 1 ทะยาน 69.78% และ 2.3 พันล้านบาท อีวีโตสนั้น 2,758% ธุรกิจแบตเตอรี่พุ่ง 1,507% ไฟฟ้าดีด 33.75% ลมแรง ค่า Ft ขึ้น เดินหน้าต่อยอดธุรกิจอีวี เพิ่มกำลังผลิตแบตเตอรี่เท่าตัวเป็น 2 GW เสร็จไตรมาส 2 ก่อนขยายสู่ 4 GW ไตรมาส 1/2567 – หนุน</p>
<b>ASW</b>	<p>ASW รายได้ดี 37% Q2 โอนต่อ 4 พันล้าน</p> <p>ASW ไขว้ฟอร์มเด่น ไตรมาส 1/2566 มีรายได้รวม 1,743 ล้านบาท เพิ่มขึ้น 37% และมีกำไรสุทธิ 283 ล้านบาท โตขึ้น 25% พร้อมทำยอดขายไตรมาสแรกทะยานแตะ 3,495 ล้านบาท แยมไตรมาส 2/2566 จ่อโอนคอนโด 2 โครงการ มูลค่ารวม 4,100 ล้านบาท พร้อมเตรียมเปิดตัวอีก 4 โครงการใหม่ มูลค่ากว่า 6,450 ล้านบาท มั่นใจยอดรับรูรายได้และยอดขายทั้งปีเป็นไปตามเป้าหมาย – หนุน</p>
<b>SAMART</b>	<p>SAMART ชูบ.ลูกโตโตต จับตา Q2 มีลุ้นพลิกบวก</p> <p>SAMART จับตามผลงานไตรมาส 2/2566 พลิกบวก หลังทุกธุรกิจฟื้นตัวโดดเด่น แคมเปญแบ็กล็อกแน่น และอยู่ระหว่างรอผลประมูลอีกกว่า 2,000 ล้านบาท ด้านผลงานไตรมาส 1/2566 มีรายได้รวม 2,511 ล้านบาท เพิ่มขึ้น 50% ชี้กลุ่มธุรกิจเครื่องหุน – หนุน</p>
<b>SSP</b>	<p>SSP ทุนหนาพร้อมลุย เป้าพอร์ตชน 500 เมก</p> <p>SSP ย้ำฐานทุนแกร่งพร้อมลงทุน รองรับแผนการขยายพอร์ตโรงไฟฟ้าพลังงานหมุนเวียน ทุกรูปแบบตั้งเป้าอีก 3 ปี มีกำลังการผลิตไฟฟ้าเพิ่มเท่าตัวทะลุ 500 เมกะวัตต์ มั่นใจโรงไฟฟ้า LEO 2 กำลังการผลิต 22 เมกะวัตต์ ในประเทศญี่ปุ่น เริ่มสร้างในไตรมาส 3 นี้ ด้านผลงานไตรมาส 1/2566 มีกำไร 256 ล้านบาท โต 83% มีรายได้ 761 ล้านบาท – หนุน</p>
<b>MGT</b>	<p>MGT เล็งฉีกพาร์ตเนอร์ ส่งโปรตีนเกษตรลงตลาด</p> <p>MGT เล็งจับมือพาร์ตเนอร์ ขนโปรตีนเกษตรลงตลาด ซึ่มาร์จิ้นสูง 15% หนุนกำไรทั้งกลุ่มพองโต ด้านบอสใหญ่ "วิทยา อินาลา" ปักหมุดรายได้โต 20% วางแผนขยายฐานลูกค้า – หนุน</p>

ข่าวเด่นรอบวัน	
<b>ABM</b>	<p>ABM เทกโรงไม้สับอู่กำลัง ยึดมาร์เก็ตแชร์เบอร์ 1</p> <p>ABM แยมธุรกิจแข็งแกร่ง หลังมีผู้เล่นรายใหม่ตัดราคา เชื่อดีมานด์ล้น ล้นขอรักษามาร์เก็ตแชร์อันดับ 1 พร้อมตั้งเป้าซื้อกิจการโรงไม้สับ 5 แห่งทั่วประเทศ สำเร็จแล้ว 1 แห่ง หวังดันกำลังผลิตเพิ่ม 8 พันตันต่อปี –ทันหุ้น</p>
<b>TACC</b>	<p>TACC ตามนัดรายได้โต 10% รุกเฮลท์แคร์</p> <p>TACC อวดงบไตรมาส 1/2566 กวาดรายได้รวมกว่า 379.31 ล้านบาท เพิ่มขึ้น 11.96% กำไรสุทธิ 46.43 ล้านบาท พากผู้บริหารมั่นใจภาพรวมรายได้ทั้งปีเติบโต 10% หลังรุกธุรกิจ Health and Wellness เต็มสูบ –ทันหุ้น</p>
<b>GCAP</b>	<p>GCAP พลิกกำไร ชีลีนเชื่อโต 2 เท่า</p> <p>GCAP พื้นตัวโชว์ผลงานไตรมาส 1/2566 พลิกกลับมามีกำไร หลังยอดสินเชื่อใหม่พุ่งขึ้นเกือบถึง 2 เท่า มั่นใจทั้งปีโตไม่ต่ำกว่า 20% พร้อมวางกลยุทธ์รักษาลูกค้าเดิม เพิ่มฐานลูกค้าใหม่ภาคการเกษตร –ทันหุ้น</p>
<b>THANA</b>	<p>THANA เปิดโครงการ กวาดยอดจอง 400 ล.</p> <p>THANA มองตลาดอสังหาริมทรัพย์ หุ่น 3.3 พันล้านบาท เร่งเปิด 4 โครงการใหม่ เจาะตลาดทุกเซ็กเมนต์ แยมไตรมาสแรกกวาดยอดจองแล้ว 404 ล้านบาท จากเป้าทั้งปีที่ 1.8 พันล้านบาท โชว์กำไรไตรมาส 1/2566 พุ่งขึ้น 19.3% และ 39.2 ล้านบาท –ทันหุ้น</p>
<b>SFLEX</b>	<p>'SFLEX' โต 2 เท่า ต้นทุนลดออเดอร์ฟู ไตรมาส 2 ทะยานต่อ</p> <p>SFLEX โชว์ฟอร์มเด่นไตรมาส 1/2566 กำไรพุ่ง 203% จากปีก่อน หลังต้นทุนวัตถุดิบปรับตัวลดลง ฉายแววผลงานไตรมาส 2/2566 ทะยานต่อ รับเศรษฐกิจฟื้นตัว-ออเดอร์ใหม่ไหลเข้าต่อเนื่อง มั่นใจผลงานปีนี้ทำนิวไฮ –ทันหุ้น</p>
<b>TGE</b>	<p>TGE กำไรเบรียิ่งดี 22.1% เล็งประมูล 2 โรงไฟฟ้าขยะ</p> <p>TGE โชว์ผลงานไตรมาส 1/2566 โต 22.1% และ 63 ล้านบาท รับอานิสงส์ปริมาณ และราคาขายไฟเพิ่มขึ้นตาม Ft ขณะที่ต้นทุนวัตถุดิบปรับตัวลง ชูประสิทธิภาพดันกำไรยังดีแม้ปิดซ่อมบำรุงโรงไฟฟ้า 2 แห่ง โชว์เจ้าแห่งโรงไฟฟ้าขยะ กวาดได้ตามแผน 5 แห่ง เล็งประมูลเพิ่มอีก 2 แห่ง เดินหน้าขยายพอร์ตพลังงานทดแทนทุกประเภท –ทันหุ้น</p>
<b>PTG</b>	<p>PTG น้ำมัน-นอานอยล์เด่น ดันรายได้ทะลุ 5 หมื่นล้าน</p> <p>PTG โตกระชูด ไตรมาสแรกปี 2566 โชว์รายได้ทะลุ 5 หมื่นล้านบาท กำไรพุ่ง 284 ล้านบาทเพิ่มขึ้น 73.6%YoY และเพิ่มขึ้น 11,255.8% QoQ รับอานิสงส์เศรษฐกิจ เดินทางท่องเที่ยวฟื้น หนุนทุกธุรกิจ ทั้ง Oil และ Non-Oil ขณะที่ปริมาณขายน้ำมันและก๊าซ LPG ทำสถิติสูงสุดอย่างต่อเนื่อง –ทันหุ้น</p>



## NVDR Trading

ประจำวัน 12 พฤษภาคม 2566

NVDR TOP Value		NVDR TOP Value	
Top 25 NVDR Net Buy		Top 25 NVDR Net Sell	
1. AOT	218,665,142	1. BBL	-278,655,368
2. KTB	197,678,308	2. MAKRO	-220,962,034
3. SCB	112,558,177	3. PTTEP	-153,391,906
4. SAWAD	98,496,820	4. LH	-124,225,049
5. GPSC	96,991,177	5. IVL	-98,220,100
6. ICHI	93,882,117	6. BDMS	-96,381,166
7. SCC	89,571,731	7. ADVANC	-95,184,469
8. TLI	77,651,329	8. BEM	-84,048,081
9. INTUCH	76,929,666	9. TRUE	-81,448,079
10. OR	72,600,224	10. PTTGC	-70,848,669
11. BH	64,928,320	11. ITC	-70,765,628
12. TIDLOR	63,016,139	12. TOP	-65,698,128
13. HMPRO	62,929,788	13. MINT	-65,078,521
14. KKP	60,968,912	14. KBANK	-63,111,724
15. AH	60,916,808	15. CBG	-60,285,755
16. CRC	58,247,081	16. AP	-59,083,502
17. BCP	53,519,475	17. AEONTS	-57,625,449
18. BCH	48,931,847	18. CPN	-52,316,700
19. HANA	48,095,660	19. JMART	-45,222,712
20. AMATA	44,692,828	20. BAM	-44,437,968
21. NCAP	40,812,839	21. GUNKUL	-41,018,812
22. KAMART	38,567,483	22. WHA	-39,283,588
23. SCGP	37,439,539	23. PTT	-33,650,684
24. MTC	28,892,925	24. BTG	-32,734,430
25. M	28,091,975	25. THG	-32,578,515

NVDR TOP Volume		NVDR TOP Volume	
Top 25 NVDR Net Buy		Top 25 NVDR Net Sell	
1. KTB	10,594,809	1. LH	-14,160,693
2. NCAP	8,402,200	2. WAVE	-11,267,200
3. ICHI	7,274,596	3. GUNKUL	-10,829,900
4. TLI	6,017,670	4. TRUE	-10,815,682
5. HMPRO	4,337,504	5. BEM	-9,358,199
6. TTB	4,072,500	6. CHASE	-8,776,199
7. ALPHAX	4,035,500	7. WHA	-8,764,230
8. KAMART	3,519,468	8. BWG	-8,197,600
9. OR	3,166,530	9. TGE	-7,391,200
10. AOT	2,972,240	10. CHG	-7,294,790
11. BCH	2,658,402	11. IRPC	-6,803,700
12. TRITN	2,488,900	12. MAKRO	-5,503,707
13. TIDLOR	2,462,994	13. SIRI	-5,278,242
14. AMATA	1,949,935	14. AP	-5,133,400
15. NEWS	1,885,000	15. VGI	-4,866,300
16. PRAPAT	1,837,900	16. TAKUNI	-4,211,100
17. AH	1,780,589	17. BAM	-3,708,399
18. BANPU	1,733,926	18. ITC	-3,305,670
19. BCP	1,717,500	19. BDMS	-3,295,822
20. B	1,691,650	20. SVI	-3,040,600
21. SAWAD	1,675,110	21. TFG	-3,003,000
22. GPSC	1,547,806	22. CGD	-2,935,508
23. PLT	1,422,800	23. IVL	-2,912,800
24. PRTR	1,338,400	24. AWC	-2,886,697
25. ESSO	1,303,745	25. AAV	-2,876,299

ยอดสะสม 5 วันย้อนหลัง 8 พฤษภาคม - 12 พฤษภาคม 2566

NVDR TOP Value		NVDR TOP Value	
Top 25 NVDR Net Buy		Top 25 NVDR Net Sell	
1. AOT	848,802,648	1. KBANK	-3,041,545,713
2. KTB	729,906,594	2. DELTA	-1,075,604,928
3. TIDLOR	712,992,154	3. PTTEP	-726,819,339
4. BDMS	410,545,733	4. TRUE	-625,833,458
5. TLI	356,886,849	5. MAKRO	-528,318,389
6. PTT	304,491,744	6. ADVANC	-527,523,723
7. OR	270,218,520	7. MINT	-516,553,060
8. ICHI	267,240,627	8. BBL	-490,595,115
9. CPALL	223,886,489	9. BEM	-349,343,249
10. SCC	217,942,632	10. BCH	-325,102,581
11. MTC	168,840,998	11. IVL	-314,357,602
12. NCAP	157,957,220	12. COM7	-297,982,428
13. AMATA	151,040,831	13. KCE	-278,622,865
14. INTUCH	135,964,201	14. BH	-267,534,729
15. GPSC	113,842,290	15. TU	-241,029,881
16. CRC	112,459,064	16. TOP	-238,632,338
17. PTG	106,552,904	17. GULF	-223,574,787
18. AH	98,699,956	18. ITC	-214,194,568
19. LH	98,427,078	19. CPN	-203,676,586
20. CPF	88,327,042	20. AP	-172,812,103
21. CK	83,744,420	21. BJC	-167,453,625
22. BCP	83,255,380	22. WHA	-165,189,853
23. KAMART	80,849,928	23. KTC	-161,344,214
24. BTG	80,578,753	24. CBG	-144,207,910
25. TCAP	68,382,706	25. AWC	-143,950,515

NVDR TOP Volume		NVDR TOP Volume	
Top 25 NVDR Net Buy		Top 25 NVDR Net Sell	
1. PSG	52,830,400	1. TRUE	-79,087,664
2. KTB	39,178,791	2. BEM	-38,606,152
3. NCAP	34,007,690	3. WHA	-36,053,957
4. TIDLOR	28,391,470	4. IRPC	-29,453,730
5. TLI	27,701,435	5. AWC	-26,076,061
6. SIRI	23,065,215	6. KBANK	-22,774,760
7. ICHI	20,884,096	7. TTB	-18,059,248
8. GUNKUL	17,685,765	8. YONG	-18,058,800
9. VGI	17,405,000	9. TU	-16,468,357
10. BDMS	13,737,741	10. BCH	-16,316,209
11. TRITN	11,820,900	11. TGE	-16,139,500
12. OR	11,768,338	12. MINT	-15,452,508
13. AOT	11,498,356	13. SHR	-14,748,117
14. ALPHAX	9,894,800	14. AP	-14,663,566
15. PTT	9,870,519	15. DELTA	-13,801,005
16. LH	9,634,078	16. MAKRO	-13,300,779
17. KAMART	8,288,253	17. SPRC	-11,756,607
18. BANPU	7,834,979	18. TAKUNI	-10,962,200
19. PTG	7,616,938	19. COM7	-10,884,900
20. NEWS	6,935,299	20. PLANB	-10,638,820
21. GLOCON	6,792,900	21. ITC	-10,197,650
22. AMATA	6,569,433	22. IVL	-9,142,317
23. RABBIT	5,902,999	23. BWG	-8,975,600
24. PRAPAT	5,799,900	24. CHASE	-8,154,399
25. QH	5,552,323	25. HMPRO	-7,913,606

## ข้อมูลแบบรายงานการเปลี่ยนแปลงการถือหลักทรัพย์ของผู้บริหาร (แบบ 59) Change by Management

Date of report 12 May, 2023 Source : กลต. (SEC)

ชื่อบริษัท	ชื่อผู้บริหาร	วิธีการได้มา/จำหน่าย	ประเภทหลักทรัพย์	วันที่ได้มา/จำหน่าย	จำนวน	ราคา
AAI	นาย สมศักดิ์ อมรรัตนชัยกุล	ซื้อ	หุ้นสามัญ	11/05/2566	146,200	4.69
ALT	นาง ปริญญาภรณ์ ตั้งเผ่าศักดิ์	ซื้อ	หุ้นสามัญ	11/05/2566	2,000	2.04
ALT	นาง ปริญญาภรณ์ ตั้งเผ่าศักดิ์	ซื้อ	หุ้นสามัญ	11/05/2566	48,800	2.08
ALT	นาง ปริญญาภรณ์ ตั้งเผ่าศักดิ์	ซื้อ	หุ้นสามัญ	11/05/2566	16,400	2.10
ALT	นาง ปริญญาภรณ์ ตั้งเผ่าศักดิ์	ซื้อ	หุ้นสามัญ	11/05/2566	51,400	2.06
ASIAN	นาย สมศักดิ์ อมรรัตนชัยกุล	ซื้อ	หุ้นสามัญ	11/05/2566	295,000	9.70
ITC	นาย ไชยวัฒน์ เจริญฤจิตานนท์	ซื้อ	หุ้นสามัญ	10/05/2566	5,000	21.80
LHFG	นาย ชิง พุ่ ฉี	ซื้อ	หุ้นสามัญ	11/05/2566	1,000,000	1.11
OTO	นาย บัณฑิต สะเพียรชัย	ซื้อ	หุ้นสามัญ	03/05/2566	1,000,000	16.00
ITC	นาย ไชยวัฒน์ เจริญฤจิตานนท์	ขาย	หุ้นสามัญ	10/05/2566	10,000	21.90
BM	นาย ธานิน สัจจะบริบูรณ์	โอน	ใบสำคัญแสดงสิทธิที่จะซื้อหุ้น	10/05/2566	2,366,666	-
BM	นาย ธานิน สัจจะบริบูรณ์	โอน	ใบสำคัญแสดงสิทธิที่จะซื้อหุ้น	10/05/2566	1,666,666	-
BM	นาย ธานิน สัจจะบริบูรณ์	โอน	ใบสำคัญแสดงสิทธิที่จะซื้อหุ้น	10/05/2566	2,033,000	-
BM	นาย ธานิน สัจจะบริบูรณ์	โอน	ใบสำคัญแสดงสิทธิที่จะซื้อหุ้น	10/05/2566	2,648,500	-
BM	นาย ธานิน สัจจะบริบูรณ์	โอน	ใบสำคัญแสดงสิทธิที่จะซื้อหุ้น	10/05/2566	3,351,500	-

## ข้อมูลการขายชอร์ต

12-May-2023

หลักทรัพย์	ปริมาณหุ้นที่ขายชอร์ต (หุ้น)	มูลค่าการขายชอร์ต (บาท)	%ปริมาณการขายชอร์ต	%มูลค่าการขายชอร์ต
1 PSL-R	1389300	16,393,010.00	33.83	33.82
2 S-R	386900	633,771.00	31.1	31
3 SABUY	3080600	34,345,810.00	30.89	30.74
4 IVL-R	4717400	159,941,450.00	27.82	27.79
5 CHG-R	6683500	22,177,096.00	26.82	26.75
6 TTA-R	574600	3,968,250.00	25.23	25.33
7 TFG-R	2358700	10,607,700.00	24.4	24.49
8 BTS-R	7852000	60,728,005.00	23.34	23.36
9 KTC-R	1024600	56,809,950.00	20	19.99
10 PTT	7382700	238,092,075.00	18.92	18.93
11 BYD	712600	5,718,470.00	18.93	18.86
12 CHINA	63500	393,750.00	18.32	18.17
13 RAM	33000	1,605,300.00	17.66	17.63
14 BEC-R	309100	2,381,180.00	17.49	17.48
15 GLOBAL-R	1593400	29,403,570.00	17.32	17.3
16 BYD-R	624600	5,019,430.00	16.59	16.56
17 SPALI	888300	18,595,510.00	16.48	16.48
18 PRM	427500	2,668,555.00	16.21	16.22
19 BPP-R	209300	2,926,790.00	16.13	16.13
20 CKP-R	1165100	4,375,800.00	16.05	15.97
21 GUNKUL-R	8073800	30,602,038.00	15.69	15.67
22 IRPC-R	7146700	16,833,540.00	15.61	15.58
23 BGRIM-R	629300	24,884,475.00	15.42	15.44
24 TRUE-R	17962800	135,926,195.00	15.27	15.26
25 RATCH-R	417200	15,954,675.00	15.21	15.2
26 DELTA-R	1785300	136,856,325.00	14.9	14.88
27 THG-R	129800	8,822,700.00	14.39	14.38
28 SCCC-R	5400	731,300.00	14.06	14.07
29 GULF	1158900	60,556,450.00	14.07	14.04
30 TTW-R	168900	1,467,765.00	13.66	13.67
31 TPIPL	691400	1,071,761.00	13.48	13.52
32 STEC-R	441100	5,332,860.00	13.53	13.52
33 EPG-R	551300	4,003,885.00	13.38	13.51
34 MINT	1805500	59,501,425.00	13.4	13.43
35 RCL-R	804200	19,574,430.00	13.44	13.3
36 RCL	795700	19,389,365.00	13.29	13.17
37 TCAP-R	441100	20,084,825.00	12.9	12.89
38 TCAP	430300	19,614,725.00	12.58	12.58
39 JTS-R	91100	2,667,325.00	12.29	12.4
40 MEGA-R	234500	9,731,800.00	12.42	12.4
41 VIBHA-R	161700	416,490.00	12.23	12.24
42 BDMS	4767300	141,827,175.00	12.08	12.11
43 LANNA	74900	1,094,570.00	11.92	12.04
44 ITD-R	556300	835,440.00	11.88	11.89
45 TTB	35334000	52,891,913.00	11.79	11.82

หลักทรัพย์	ปริมาณหุ้นที่ขายชอร์ต (หุ้น)	มูลค่าการขายชอร์ต (บาท)	%ปริมาณการขายชอร์ต	%มูลค่าการขายชอร์ต
46 OSP-R	1218100	37,470,950.00	11.49	11.5
47 BBL-R	639800	103,459,400.00	11.49	11.48
48 SPRC-R	2060800	18,509,515.00	11.3	11.3
49 AWC-R	3643900	19,758,405.00	11.18	11.18
50 AIT	82000	424,145.00	10.94	10.95
51 KEX-R	322500	3,676,610.00	10.86	10.91
52 NER-R	361300	1,805,128.00	10.74	10.72
53 GFPT-R	533000	5,819,720.00	10.67	10.63
54 CPN-R	468800	32,666,000.00	10.31	10.3
55 BGRIM	413600	16,302,925.00	10.14	10.11
56 OR-R	2290200	52,327,130.00	10.04	10.02
57 MBK-R	265000	4,259,760.00	9.92	9.89
58 PTTEP-R	738900	108,313,800.00	9.72	9.74
59 PTL-R	48600	816,120.00	9.5	9.52
60 BJC-R	632500	24,925,600.00	9.47	9.48
61 IRPC	4266300	10,084,990.00	9.32	9.34
62 KCE-R	1041700	37,818,550.00	9.32	9.26
63 EA-R	736800	49,688,100.00	9.23	9.25
64 EGCO-R	109400	16,656,300.00	9.21	9.22
65 TOP-R	737800	34,668,100.00	9.16	9.18
66 ITD	422900	633,657.00	9.03	9.02
67 MAJOR-R	250600	3,931,120.00	8.98	8.96
68 PSL	366400	4,337,990.00	8.92	8.95
69 INTUCH-R	516000	39,786,050.00	8.89	8.9
70 BEM-R	3493600	31,440,970.00	8.89	8.88
71 SIRI	28912800	54,884,952.00	8.7	8.74
72 CPF	1345800	27,195,450.00	8.47	8.47
73 EA	671900	45,163,300.00	8.42	8.41
74 SCC-R	191800	64,218,600.00	8.4	8.4
75 PTTGC-R	2711600	109,163,175.00	8.37	8.38
76 BCH-R	3500800	64,199,010.00	8.05	8.06
77 CPN	367100	25,573,750.00	8.08	8.06
78 SHR-R	755500	2,631,278.00	8.05	8.02
79 DCC-R	571200	1,272,842.00	7.91	7.94
80 CENTEL-R	220600	12,061,350.00	7.95	7.93
81 EKH	319900	2,547,005.00	7.76	7.75
82 BLA-R	464400	12,036,475.00	7.58	7.73
83 KTB	4079500	76,029,500.00	7.57	7.57
84 TIPH	91800	3,804,075.00	7.57	7.53
85 LPN-R	177800	807,780.00	7.55	7.51
86 VIBHA	98000	252,840.00	7.41	7.43
87 SCGP	450200	19,869,675.00	7.33	7.36
88 CBG-R	435300	33,517,050.00	7.33	7.32
89 BBIK-R	35600	3,554,925.00	7.23	7.18
90 COM7	777200	21,580,175.00	7.16	7.14

หมายเหตุ :- %ปริมาณและมูลค่าการขายชอร์ต เปรียบเทียบกับปริมาณและมูลค่าการซื้อขายแบบ AOM

- " -R " ข้อมูลธุรกรรมขายชอร์ตในเอ็นวีซีอาร์

Source:SETSMART

## Equity Index Futures - Trading Volume

12 May 2023

Volume, OI: Contracts

	Foreign Investor		Local Institutions		Local Investor		Total	
	Volume	%	Volume	%	Volume	%	Volume	OI
<b>Long</b>	76,268	25.54%	50,177	16.81%	172,131	57.65%		
<b>Short</b>	104,173	34.89%	49,917	16.72%	144,486	48.39%		
<b>Net</b>	-27,905	-	260	-	27,645	-	298,576	616,968

17 April 2023 - 12 May 2023 (1 Month)

Volume, OI: Contracts

	Foreign Investor		Local Institutions		Local Investor		Total	
	Volume	%	Volume	%	Volume	%	Volume	OI
<b>Long</b>	1,435,675	36.48%	680,694	17.30%	1,819,187	46.22%		
<b>Short</b>	1,503,215	38.20%	671,232	17.06%	1,761,109	44.75%		
<b>Net</b>	-67,540	-	9,462	-	58,078	-	3,935,556	616,968

3 January 2023 - 12 May 2023 (YTD)

	Foreign Investor		Local Institutions		Local Investor		Total	
	Volume	%	Volume	%	Volume	%	Volume	OI
<b>Long</b>	7,823,328	38.51%	3,377,949	16.63%	9,114,747	44.86%		
<b>Short</b>	8,021,485	39.48%	3,325,565	16.37%	8,968,974	44.15%		
<b>Net</b>	-198,157	-	52,384	-	145,773	-	20,316,024	616,968

Source: SETSMART

## Rights & Benefits

### May

Monday	Tuesday	Wednesday	Thursday	Friday				
01-May	02-May	03-May	04-May	05-May				
	AHC-XD@1.18 AMARC-XD@0.08 BIS-XD@0.0625 CPALL-XD@0.75 DMT-XD@0.38 ESSO-XD@0.3 INET-XD@0.1061 L&E-XD@0.061 LPF-XD@0.2168 MFEC-XD@0.4 MODERN-XD@0.06 MOSHI-XD@0.1 PIMO-XD@0.042 PR9-XD@0.29 SAWAD-XD@1.8 SCAP-XD@0.8 SORAKON-XD@0.1 THIP-XD@1.75	AMARC-XD@0.02 BAM-XD@0.55 CHOTI-XD@8.5 CPANEL-XD@0.17 DMT-XD@0.12 HTC-XD@0.97 INET-XW 5:1 LHFG-XD@0.01 LPH-XD@0.1 MGT-XD@0.08 MOSHI-XD(SD)10:1 NETBAY-XD@0.8162 PORT-W2-XE 1:1@3 PRAKIT-XD@1 SC-XD@0.17 SNNP-XD@0.23 SVI-XD@0.26	ACG-XD@0.0133 AMATA-XD@0.4 APCO-XD@0.155 BEB-XD(SD)10:1 BJC-XD@0.65 BRI-XD@0.721 CKP-XD@0.085 CPR-XD@0.089 D-XD@0.00741 EKH-XD@0.32 IVL-XD@0.4 KISS-XD@0.08 KIM-XD@0.058 OCC-XD@0.05 PAF-XD@0.0102 PRM-XD@0.25 RICHY-XD@0.00385 S&J-XD@1.7 SALEE-XD@0.07 SBNEXT-XD(SD)10:1 SCN-XD@0.055 SICT-XD@0.0112 SM-XD@0.04 SPI-XD@0.6 SSP-XD(SD)10:1 SST-XD@0.03 SWC-XD@0.25 TNL-XD@0.2 WACOAL-XD@0.7	AKP-XD@0.025 AMATAV-XD@0.07 APP-XD@0.14 BEB-XD@0.005 BLA-XD@0.28 CIVIL-XD@0.02 COLOR-XD@0.08 D-XD(SD)7:5:1 EKH-XD(SD)40:1 ICC-XD@1 KGEN-XR 5:1@1 KTMS-XD@0.0327 NYT-XD@0.22 OSP-XD@0.45 PPS-XD@0.01 RICHY-XD(SD)32:1 ROJINA-XD@0.3 SABINA-XD@0.59 SAUCE-XD@1.65 SBNEXT-XD@0.0111 SICT-XD(SD)5:1 SINGER-XD@0.26 SMD-XD@0.5 SSF-XD@0.4814 SSP-XD@0.06111 STP-XD@0.25 TFG-XD@0.3 TPCS-XD@1 YGG-XD@0.067				
08-May	09-May	10-May	11-May	12-May				
ASIAN-XD@0.4 AURA-XD@0.08 CHAYO-XD@0.00111 CRC-XD@0.48 DEMCO-XW 5:1 DV8-XW 2:1 ENGY-XD@0.17 FLOYD-XD@0.00617 GTB-XD@0.02 HUMAN-XD@0.12 IP-XD@0.18 KAMART-XD@0.08 LH-XD@0.35 MICRO-XD@0.036 MITSIB-XD@0.00278 ONEE-XD@0.16 PCC-XD@0.14 SCM-XD@0.11 SELIC-XD@0.02217 SPALL-XD@0.75 TACC-XD@0.19 THREL-XD@0.07 TPS-XD@0.1 VIBHA-XD@0.055	AU-XD@0.15 CHAYO-XD(SD)50:1 CPF-XD@0.35 CSS-XD@0.05 DV8-XR 1:1@0.6 EFORL-W5-XE 1:1@1 FLOYD-XD(SD)9:1 FNS-XD@0.2 HFT-XD@0.38 ICHI-XD@0.6 IP-XW 4:1 KLINIQ-XD@0.5 MATI-XD@0.25 MITSIB-XD(SD)20:1 MK-XD@0.11 ORI-XD@0.57 PPM-XD@0.025 SELIC-XD(SD)30:1 SITHAI-XD@0.04 SSSC-XD@0.185 THREL-XD(SD)60:1 TOA-XD@0.25 TRUBB-XD@0.12	AP-XD@0.65 BAY-XD@0.45 BCH-XD@0.4 BIOTEC-XW 3:1 CSR-XD@1.11 FE-XD@3.5 ILM-XD@0.6 KUMMEL-XD@0.07 LEO-XD@0.2 NFC-XD@0.18 PF-XD@0.02 PIN-XD@0.15 PRAPAT-XD@0.04 SAPPE-XD@1.65 TC-XD@0.5 TLI-XD@0.3 TPAC-XD@0.293 WIK-XD@0.06	ALLA-XD@0.07 ASEFA-XD@0.18 ITEL-XD@0.0635 PB-XD@1.14 SIAM-XD@0.03 SPC-XD@1 TOPP-XD@3.82	ARROW-XD@0.25 ILINK-XD@0.2 MEB-XD@0.05 SDC-WI-XE 1:1@0.5 SMT-XD@0.2 STI-XD@0.17	AKR-XD@0.045 DCCN-XB@100000000 MILL-XW 4:1 SENA-XD@0.07837 TMI-XD@0.015 TRU-XD(SD)10:1 WHA-XD@0.1003	AKR-XW 5:1 DCCN-XW 1:2000 PG-XD@0.2 TEAMG-XW 5:1 TMI-XW 2:1 TRU-XD@0.35	AAPL80X-XD@0 CHARAN-XD@2 NNCL-XD@0.05	BRR-XD@0.2 DOD-XR 17:1@4 SABUY-XD@0.1552
15-May	16-May	17-May	18-May	19-May				
CPNCG-XN@0.254 ERWPF-XN@0.164 PPF-XD@0.18	DIF-XD@0.245 POPF-XD@0.26 SIRIP-XD@0.055	INETREIT-XD@0.2007	FTREIT-XD@0.187 STOWER-W3-XE 1:1.1454@0	B-XR 1.6@0.06	JASIF-XD@0.23 TENCENT80-XD@0			
22-May	23-May	24-May	25-May	26-May				
DCC-XD@0.015 WHAIR-XD@0.1369	TSTH-XD@0.03	CPNREIT-XD@0.247 KITBSTMR-XD@0.1731 TPRIME-XD@0.1156 WHART-XD@0.1915	CPNREIT-XN@0.075 TPRIME-XN@0.0394 TSC-XD@0.4	ADD-XD@0.02 BAREIT-XN@0.184 OISHI-XD@0.5	AMATAR-XD@0.16 DMT-XD@0.35 TSE-XD@0.09	BOFFICE-XD@0.1719 KAMART-XD@0.08 SCM-XW 7:5:1		
29-May	30-May	31-May	01-Jun					
BEB-XW 20:1	PROSPECT-XD@0.132	CHAYO-W2-XE 1:1.126@0.096 UAC-XD@0.12						

Remark : \*ND - No Dividend, XD - Cash Dividend, XD(ST) - Stock Dividend, XR - Rights for Common, XW - Rights for Warrant, XT - Rights for Transferable Subscription Right, XN - Capital Return, XB - Pre-empive = Pre-empive Rights

SOURCES: Stock Exchange of Thailand (SET)

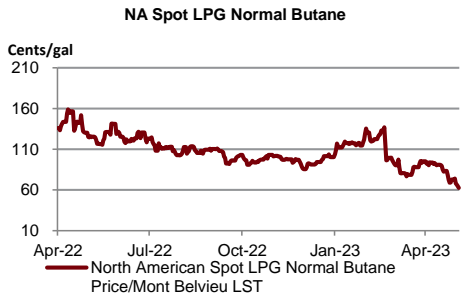
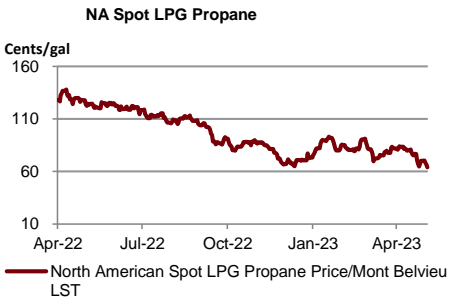
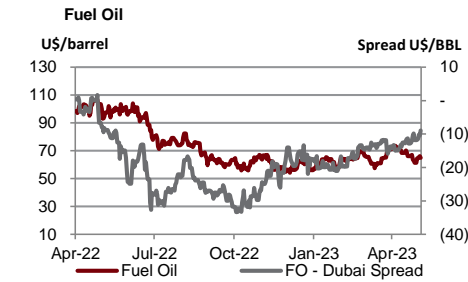
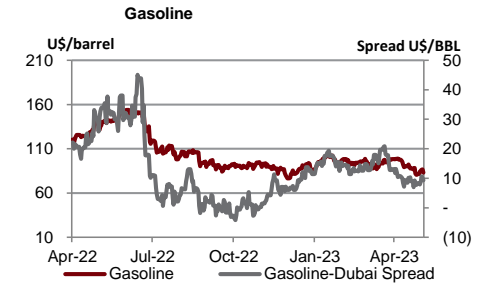
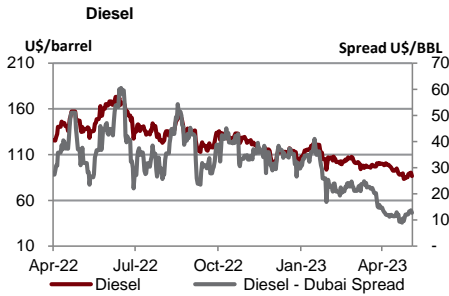
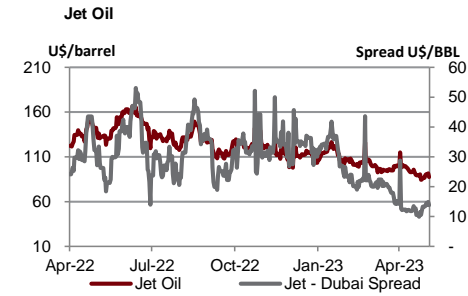
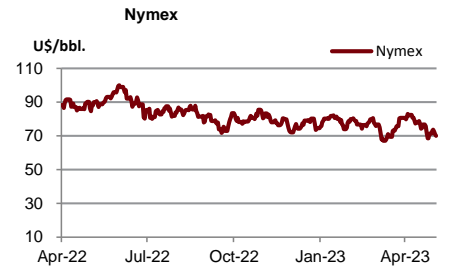
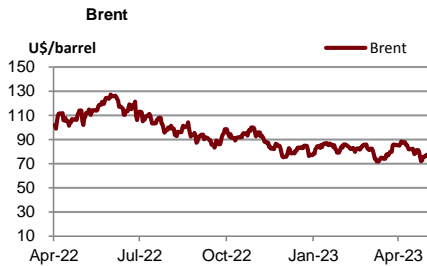


## Share Listing

May-2023

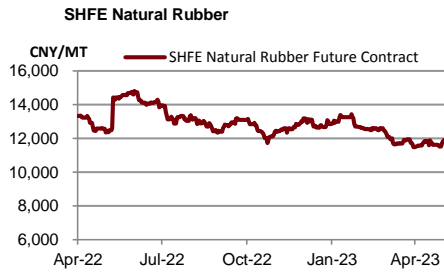
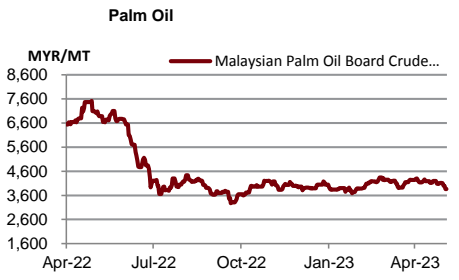
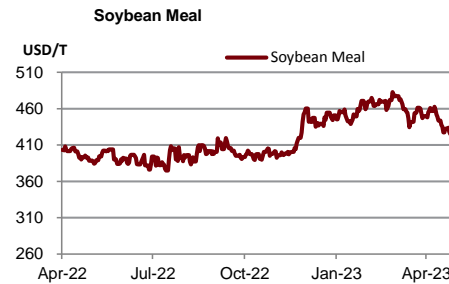
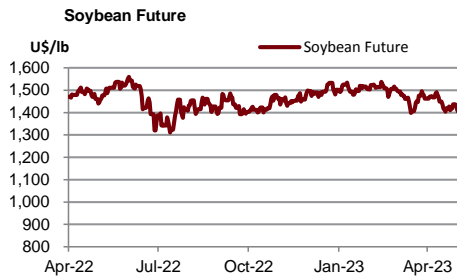
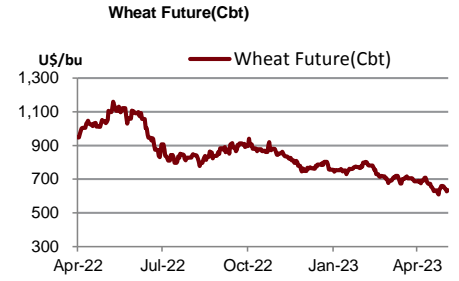
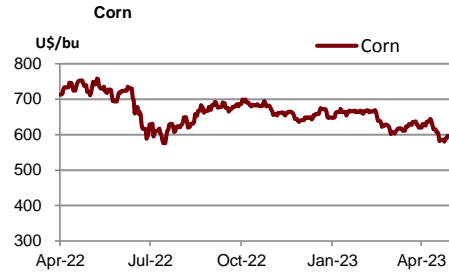
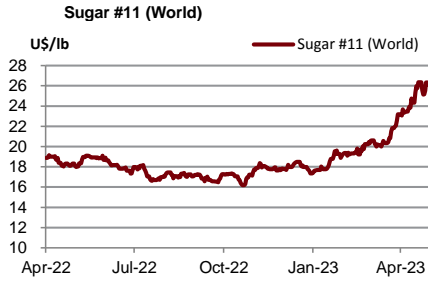
Monday	Tuesday	Wednesday	Thursday	Friday
<b>01-May</b>	<b>02-May</b>	<b>03-May</b>	<b>04-May</b>	<b>05-May</b>
<b>National Labour Day</b>	<b>Share Listing</b> BCGP - 430,710 Shares SABUY - 2.466 M Shares UREKA - 16.339 M Shares	<b>Share Listing</b> ALPHAX - 169.922 M Shares ITEL - 24.411 M Shares	<b>Coronation Day</b>	<b>Special holiday (added)</b>
<b>08-May</b>	<b>09-May</b>	<b>10-May</b>	<b>11-May</b>	<b>12-May</b>
<b>Share Listing</b> PLANB - 6,749 Shares	<b>New Listing</b> GABLE - 700 M Shares SET/Technology, IPO Price (Bt): 6.39  <b>Share Listing</b> BSM - 7 Shares KJL - 115.997 M Shares RS - 97.248 M Shares	<b>Share Listing</b> SIRI - 8.450 M Shares	<b>Share Listing</b> TIDLOR - 312.144 M Shares	
<b>15-May</b>	<b>16-May</b>	<b>17-May</b>	<b>18-May</b>	<b>19-May</b>
<b>Share Listing</b> SOLAR - 108.824 M Shares				
<b>22-May</b>	<b>23-May</b>	<b>24-May</b>	<b>25-May</b>	<b>26-May</b>
<b>29-May</b>	<b>30-May</b>	<b>31-May</b>		

	Units	12-May-23	(%)	WTD	(%)	MTD	(%)	QTD	(%)	YTD	(%)
<b>Refinery &amp; Oil</b>											
Dubai	USD/barrel	73.72	-3.7%	75.70	0.1%	75.65	-9.8%	81.11	2.0%	80.01	-17.5%
Brent	USD/barrel	74.38	-1.6%	76.12	1.4%	75.59	-10.1%	81.27	-0.1%	81.33	-18.6%
Nymex	USD/barrel	70.04	-1.2%	70.12	-2.7%	71.48	-10.1%	76.65	0.4%	76.44	-7.3%
Jet Oil	USD/barrel	87.53	-4.3%	89.87	3.2%	88.47	-9.3%	94.52	-10.8%	102.36	-17.6%
Jet - Dubai Spread	USD/barrel	13.81	-7.3%	14.17	23.6%	12.82	-6.5%	13.41	-49.3%	22.35	-17.8%
Diesel	USD/barrel	86.43	-4.2%	88.68	3.0%	87.38	-9.6%	93.58	-11.6%	101.99	-20.5%
Diesel - Dubai Spread	USD/barrel	12.71	-7.0%	12.98	24.0%	11.73	-8.7%	12.47	-52.7%	21.98	-29.9%
Gasoline	USD/barrel	83.06	-4.1%	85.08	1.7%	84.38	-10.9%	91.25	-3.4%	93.48	-14.8%
Gasoline-Dubai Spread	USD/barrel	9.34	-7.1%	9.38	15.9%	8.73	-19.5%	10.14	-32.4%	13.47	6.1%
Fuel Oil	USD/barrel	64.79	-2.0%	65.15	1.3%	64.73	-7.7%	68.34	9.2%	64.41	-18.0%
FO - Dubai Spread	USD/barrel	(8.93)	-14.5%	(10.55)	-6.6%	(10.92)	-20.2%	(12.77)	-24.6%	(15.60)	-15.4%
Natural Gas	USD/MMBtu	2.27	3.5%	2.27	1.6%	2.21	-6.1%	2.31	-22.8%	2.76	-39.4%
NA Spot LPG Propane	US cent/gal	64.00	-3.8%	67.88	0.1%	67.85	-16.1%	76.40	-6.6%	80.05	-28.2%
NA Spot LPG Normal Butane	US cent/gal	62.50	-89.3%	67.10	-88.6%	69.73	-88.8%	83.65	-87.0%	99.44	-84.9%



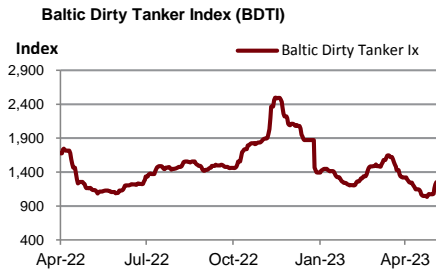
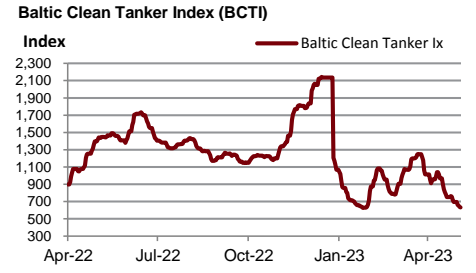
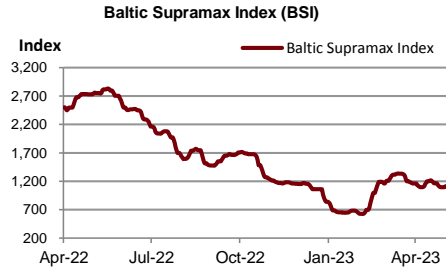
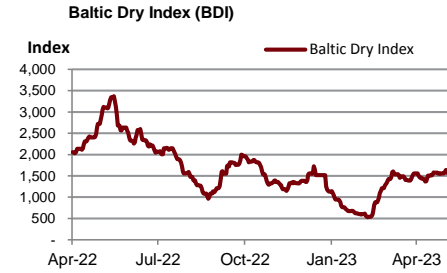
Source : Bloomberg

	Units	12-May-23	(%)	WTD	(%)	MTD	(%)	QTD	(%)	YTD	(%)
<b>Soft Commodities</b>											
Sugar #11 (World)	USd/lb.	26.22	0.8%	26	2.7%	25.89	7.6%	24.69	27.9%	21.02	19.4%
Corn	USd/bu.	586.25	0.7%	582	-1.1%	587.69	-5.4%	609.38	-5.4%	632.75	-4.0%
Wheat Future(Cbt)	USd/bu.	635.00	1.2%	635	-0.9%	637.06	-6.2%	664.44	-10.2%	714.81	-18.5%
Soybean Future	USd/bu.	1,390.00	-1.1%	1,388	-1.6%	1,413.19	-3.2%	1,443.06	-3.3%	1,476.06	3.3%
Soybean Meal	USD/T.	432.90	0.3%	433	1.6%	427.22	-4.7%	440.71	-4.1%	453.15	14.5%
Palm Oil	MYR/metric tonne	3,856.50	0.0%	3,992	-2.5%	4,035.57	-4.1%	4,158.28	3.5%	4,059.81	-20.8%
SHFE Natural Rubber	CNY/MT	11,740.00	-1.6%	12,000	1.6%	11,774.40	0.7%	11,716.70	-6.4%	12,268.30	-8.4%



Source : Bloomberg

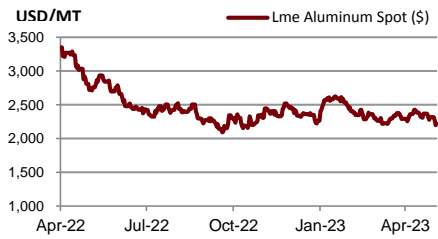
	Units	12-May-23	(%)	WTD	(%)	MTD	(%)	QTD	(%)	YTD	(%)
<b>Shipping</b>											
Baltic Dry Index (BDI)	USD	1,558.00	-3.1%	1,601	3.1%	1,577	6.6%	1,510	49.4%	1,155	-40.3%
Baltic Supramax Index (BSI)	USD	1,105.00	-0.6%	1,107	-0.9%	1,112	-4.1%	1,145	23.8%	988	-50.9%
Baltic Clean Tanker Index (BCTI)	USD	633.00	-0.6%	646	-12.0%	690	-28.6%	880	-4.2%	907	-26.3%
Baltic Dirty Tanker Index (BDTI)	USD	1,252.00	2.8%	1,177	11.0%	1,119	-7.3%	1,180	-15.9%	1,338	-3.8%



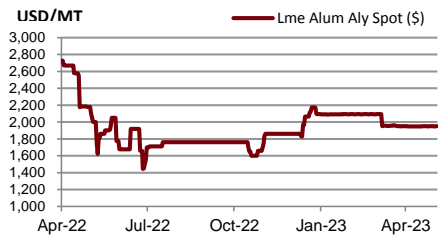
Source : Bloomberg

Metal	Units	12-May-23	(%)	WTD	(%)	MTD	(%)	QTD	(%)	YTD	(%)
Lme Aluminum Spot (\$)	USD/MT	2,221.50	1.1%	2,248	-3.0%	2,284	-2.5%	2,325	-3.2%	2,379	-11.9%
Lme Alum Aly Spot (\$)	USD/MT	1,951.25	0.0%	1,950	0.0%	1,950	0.1%	1,949	-5.6%	2,032	-1.8%
Lme Nasaac Spot (\$)	USD/MT	2,526.75	0.1%	2,523	0.3%	2,518	3.0%	2,468	8.9%	2,325	-10.8%
Lme Copper Spot (\$)	USD/MT	8,222.75	1.1%	8,339	-1.8%	8,415	-4.5%	8,688	-2.8%	8,868	0.7%
Lme Lead Spot (\$)	USD/MT	2,067.75	-1.5%	2,107	-0.8%	2,116	-1.6%	2,139	0.1%	2,137	-0.5%
Lme Nickel Spot (\$)	USD/MT	22,110.00	1.9%	22,418	-8.5%	23,465	-1.8%	23,762	-8.5%	25,335	-1.1%
Lme Tin Spot (\$)	USD/MT	25,104.00	-2.0%	25,799	-2.7%	26,161	1.4%	25,907	-1.3%	26,156	-16.1%
Gold Spot \$/Oz	USD/t oz.	2,010.77	-0.2%	2,010	-0.6%	2,021	1.0%	2,008	6.2%	1,929	7.0%
Thailand Gold Bar Buying Prices	THB/15.244 grams	32,200.00	-0.2%	32,275	0.0%	32,271	-0.1%	32,284	6.8%	30,896	3.8%
Thailand Gold Bar Selling Price	THB/15.244 grams	32,300.00	-0.2%	32,375	0.0%	32,371	-0.1%	32,384	6.8%	30,996	3.8%
Thailand Gold Ornament Buying Price	THB/15.16 grams	31,623.76	-0.1%	31,692	0.0%	31,688	-0.1%	31,701	6.8%	30,340	3.8%
Thailand Gold Ornament Selling Price	THB/15.16 grams	32,800.00	-0.2%	32,875	0.0%	32,871	-0.1%	32,884	6.7%	31,496	3.7%

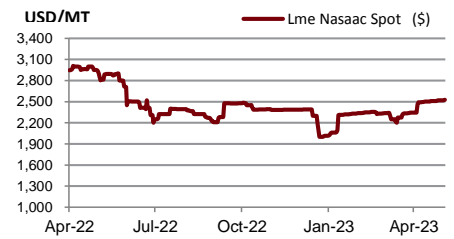
Lme Aluminum Spot (\$)



Lme Alum Aly Spot (\$)



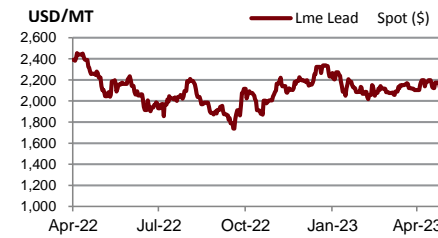
Lme Nasaac Spot (\$)



Lme Copper Spot (\$)



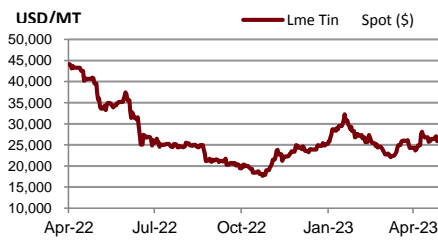
Lme Lead Spot (\$)



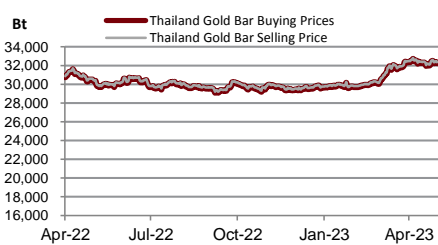
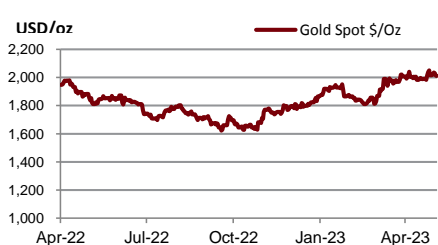
Lme Nickel Spot (\$)



Lme Tin Spot (\$)



Gold Spot \$/Oz



## DISCLAIMER

การเสนอคำแนะนำ ข้อมูลบทวิเคราะห์ และการคาดการณ์ รวมทั้งการแสดงความคิดเห็นที่ปรากฏอยู่ในรายงานฉบับนี้ จัดทำขึ้นบนพื้นฐานของแหล่งข้อมูลที่ดีที่สุดที่ได้รับมา และพิจารณาเห็นว่าน่าเชื่อถือ แต่ทั้งนี้ทางบริษัทหลักทรัพย์ ซีจีเอส-ซีไอเอ็มบี (ประเทศไทย) จำกัด ไม่อาจรับรองความถูกต้องและความสมบูรณ์ของข้อมูลดังกล่าว ความเห็นที่แสดงไว้ในรายงานฉบับนี้ไม่ถือว่าการเสนอแนะหรือการชี้ชวนให้ซื้อหรือขายหลักทรัพย์ การนำไปใช้ซึ่งข้อมูล บทวิเคราะห์และการคาดการณ์ทั้งหลายที่ปรากฏอยู่ในรายงานฉบับนี้เป็นกรณำไปใช้โดยให้ผู้ใช้ยอมรับความเสี่ยงและเป็นดุลยพินิจของผู้ใช้แต่ผู้เดียว

### คำนิยามของ RECOMMENDATION (คำแนะนำการลงทุน)

#### คำแนะนำในหุ้น

**ADD:** ในกรณีผลตอบแทนของหุ้นที่คาดการณ์มากกว่า 10% ในช่วงเวลา 12 เดือนข้างหน้า

**HOLD:** ในกรณีผลตอบแทนของหุ้นที่คาดการณ์อยู่ระหว่าง 0% ถึง 10% ในช่วงเวลา 12 เดือนข้างหน้า

**REDUCE:** ในกรณีผลตอบแทนของหุ้นที่คาดการณ์น้อยกว่า 0% ในช่วงเวลา 12 เดือนข้างหน้า

#### คำแนะนำในภาคอุตสาหกรรม

**OVERWEIGHT:** ในกรณีที่บริษัทจำนวนมากในอุตสาหกรรมที่คาดการณ์ว่ามีผลตอบแทนมากกว่า 10% ในช่วงเวลา 12 เดือนข้างหน้า

**NEUTRAL:** ในกรณีที่บริษัทจำนวนมากในอุตสาหกรรมที่คาดการณ์ว่ามีผลตอบแทนอยู่ระหว่าง 0% ถึง 10% ในช่วงเวลา 12 เดือนข้างหน้า

**UNDERWEIGHT:** ในกรณีที่บริษัทจำนวนมากในอุตสาหกรรมที่คาดการณ์ว่ามีผลตอบแทนน้อยกว่า 0% ในช่วงเวลา 12 เดือนข้างหน้า

### รายงานการประเมินการกำกับดูแลกิจการ (CGR)

การเปิดเผยผลการสำรวจของสมาคมส่งเสริมสถาบันกรรมการบริษัทไทย (IOD) ในเรื่องการกำกับดูแลกิจการ (Corporate Governance) นี้เป็นการดำเนินการตามนโยบายของสำนักงานคณะกรรมการกำกับหลักทรัพย์และตลาดหลักทรัพย์ โดยการสำรวจของ IOD เป็นการสำรวจและประเมินจากข้อมูลของบริษัทจดทะเบียนในตลาดหลักทรัพย์แห่งประเทศไทย และตลาดหลักทรัพย์ เอ็มเอไอ ที่มีการเปิดเผยต่อสาธารณะ และเป็นข้อมูลให้ผู้ลงทุนทั่วไปสามารถเข้าถึงได้ ดังนั้นผลสำรวจดังกล่าวจึงเป็นการนำเสนอในมุมมองของบุคคลภายนอก โดยไม่ได้เป็นการประเมินการปฏิบัติ และมีได้มีการไขข้อข้อมูลภายในในการประเมิน

อนึ่ง ผลการสำรวจดังกล่าว เป็นผลการสำรวจ ณ วันที่ปรากฏในรายงานการกำกับดูแลกิจการบริษัทจดทะเบียนไทยเท่านั้น ดังนั้น ผลการสำรวจจึงอาจเปลี่ยนแปลงได้ภายหลังจากวันดังกล่าว ทั้งนี้ บริษัทหลักทรัพย์ ซีจีเอส-ซีไอเอ็มบี (ประเทศไทย) จำกัด มิได้ยืนยันหรือรับรองถึงความถูกต้องของผลสำรวจดังกล่าวแต่อย่างใด

ช่วงคะแนน	สัญลักษณ์	ความหมาย
90 – 100		ดีเลิศ
80 – 89		ดีมาก
70 - 79		ดี
60 – 69		ดีพอใช้
50 – 59		ผ่าน
ต่ำกว่า 50	No logo given	N/A

จะทำการเผยแพร่รายชื่อเฉพาะบริษัทที่ได้คะแนนอยู่ในระดับ “ดี” ขึ้นไป ซึ่งมี 3 กลุ่มคือ “ดี” “ดีมาก” และ “ดีเลิศ” โดยประกาศรายชื่อบริษัทในแต่ละกลุ่มเรียงตามลำดับตัวอักษรชื่อย่อบริษัทในภาษาอังกฤษ



รายงานการประเมินการกำกับดูแลกิจการ (CGR) โดยสมาคมส่งเสริมสถาบันกรรมการบริษัทไทย 2565



AAV	ADVANC	AF	AH	AIRA	AJ	AKP	AKR	ALLA	ALT	AMA	AMARIN
AMATA	AMATAV	ANAN	AOT	AP	APURE	ARIP	ASP	ASW	AUCT	AWC	AYUD
BAFS	BAM	BANPU	BAY	BBIK	BBL	BCP	BCPG	BDMS	BEM	BEYOND	BGC
BGRIM	BIZ	BKI	BOL	BPP	BRR	BTS	BTW	BWG	CENTEL	CFRESH	CGH
CHEWA	CHO	CIMBT	CK	CKP	CM	CNT	COLOR	COM7	COMAN	COTTO	CPALL
CPF	CPI	CPN	CRC	CSS	DDD	DELTA	DEMCO	DOHOME	DRT	DTAC	DUSIT
EA	EASTW	ECF	ECL	EE	EGCO	EPG	ETC	ETE	FN	FNS	FPI
FPT	FSMART	FVC	GC	GEL	GFPT	GGC	GLAND	GLOBAL	GPI	GPSC	GRAMMY
GULF	GUNKUL	HANA	HARN	HENG	HMPRO	ICC	ICHI	III	ILINK	ILM	IND
INTUCH	IP	IRC	IRPC	ITEL	IVL	JTS	JWD	K	KBANK	KCE	KEX
KGI	KKP	KSL	KTB	KTC	LALIN	LANNA	LHFG	LIT	LOXLEY	LPN	LRH
LST	MACO	MAJOR	MAKRO	MALEE	MBK	MC	MCOT	METCO	MFEC	MINT	MONO
MOONG	MSC	MST	MTC	MVP	NCL	NEP	NER	NKI	NOBLE	NSI	NVD
NYT	OISHI	OR	ORI	OSP	OTO	PAP	PCSGH	PDG	PDJ	PG	PHOL
PLANB	PLANET	PLAT	PORT	PPS	PR9	PREB	PRG	PRM	PSH	PSL	PTG
PTT	PTTEP	PTTGC	PYLON	Q-CON	QH	QTC	RATCH	RBF	RS	S	S&J
SAAM	SABINA	SAMART	SAMTEL	SAT	SC	SCB	SCC	SCCC	SCG	SCGP	SCM
SCN	SDC	SEAFCO	SEAOIL	SE-ED	SELIC	SENA	SENAJ	SGF	SHR	SICT	SIRI
SIS	SITHAI	SMPK	SNC	SONIC	SORKON	SPALI	SPI	SPRC	SPVI	SSC	SSSC
SST	STA	STEC	STGT	STI	SUN	SUSCO	SUTHA	SVI	SYMC	SYNTEC	TACC
TASCO	TCAP	TEAMG	TFMAMA	THANA	THANI	THCOM	THG	THIP	THRE	THREL	TIPCO
TISCO	TK	TKN	TKS	TKT	TMILL	TMT	TNDT	TNITY	TOA	TOP	TPBI
TQM	TRC	TRUE	TSC	TSR	TSTE	TSTH	TTA	TTB	TTCL	TTW	TU
TVDH	TVI	TVO	TWPC	U	UAC	UBIS	UPOIC	UV	VCOM	VGI	VIH
WACOAL	WAVE	WHA	WHAUP	WICE	WINNER	XPG	ZEN				



2S	7UP	ABICO	ABM	ACE	ACG	ADB	ADD	AEONTS	AGE	AHC	AIE
AIT	ALUCON	AMANAH	AMR	APCO	APCS	AQUA	ARIN	ARROW	AS	ASAP	ASEFA
ASIA	ASIAN	ASIMAR	ASK	ASN	ATP30	B	BA	BC	BCH	BE8	BEC
BH	BIG	BJC	BJCHI	BLA	BR	BRI	BROOK	BSM	BYD	CBG	CEN
CHARAN	CHAYO	CHG	CHOTI	CHOW	CI	CIG	CITY	CIVIL	CMC	CPL	CPW
CRANE	CRD	CSC	CSP	CV	CWT	DCC	DHOUSE	DITTO	DMT	DOD	DPAIN
DV8	EASON	EFORL	ERW	ESSO	ESTAR	FE	FLOYD	FORTH	FSS	FTE	GBX
GCAP	GENCO	GJS	GTB	GYT	HEMP	HPT	HTC	HUMAN	HYDRO	ICN	IFS
IIG	IMH	INET	INGRS	INSET	INSURE	IRCP	IT	ITD	J	JAS	JCK
JCKH	JMT	JR	KBS	KCAR	KIAT	KISS	KK	KOOL	KTIS	KUMWEL	KUN
KWC	KWM	L&E	LDC	LEO	LH	LHK	M	MATCH	MBAX	MEGA	META
MFC	MGT	MICRO	MILL	MITSI	MK	MODERN	MTI	NATION	NBC	NCAP	NCH
NDR	NETBAY	NEX	NINE	NNCL	NOVA	NPK	NRF	NTV	NUSA	NWR	OCC
OGC	ONEE	PACO	PATO	PB	PICO	PIMO	PIN	PJW	PL	PLE	PM
PMTA	PPP	PPPM	PRAPAT	PRECHA	PRIME	PRIN	PRINC	PROEN	PROS	PROUD	PSG
PSTC	PT	PTC	QLT	RCL	RICHY	RJH	ROJNA	RPC	RT	RWI	S11
SA	SABUY	SAK	SALEE	SAMCO	SANKO	SAPPE	SAWAD	SCAP	SCI	SCP	SE
SECURE	SFLEX	SFP	SFT	SGP	SIAM	SINGER	SKE	SKN	SKR	SKY	SLP
SMART	SMD	SMIT	SMT	SNNP	SNP	SO	SPA	SPC	SPCG	SR	SRICHA
SSF	SSP	STANLY	STC	STPI	SUC	SVOA	SVT	SWC	SYNEX	TAE	TAKUNI
TCC	TCMC	TFG	TFI	TFM	TGH	TIDLOR	TIGER	TIPH	TITLE	TM	TMC
TMD	TMI	TNL	TNP	TNR	TOG	TPA	TPAC	TPCS	TPIPL	TPIPP	TPLAS
TPS	TQR	TRITN	TRT	TRU	TRV	TSE	TVT	TWP	UBE	UEC	UKEM
UMI	UOBKH	UP	UPF	UTP	VIBHA	VL	VPO	VRANDA	WGE	WIK	WIN
WINMED	WORK	WP	XO	YUASA	ZIGA						



A	A5	AI	ALL	ALPHAX	AMC	APP	AQ	AU	B52	BEAUTY	BGT
BLAND	BM	BROCK	BSBM	BTNC	CAZ	CCP	CGD	CMAN	CMO	CMR	CPANEL
CPT	CSR	CTW	D	DCON	EKH	EMC	EP	EVER	F&D	FMT	GIFT
GLOCON	GLORY	GREEN	GSC	HL	HTECH	IHL	INOX	JAK	JMART	JSP	JUBILE
KASET	KCM	KWI	KYE	LEE	LPH	MATI	M-CHAI	MCS	MDX	MENA	MJD
MORE	MPIC	MUD	NC	NEWS	NFC	NSL	NV	PAF	PEACE	PF	PK
PPM	PRAKIT	PTECH	PTL	RAM	ROCK	RP	RPH	RSP	SIMAT	SISB	SK
SOLAR	SPACK	SPG	SQ	STARK	STECH	SUPER	SVH	TC	TCCC	TCJ	TEAM
THE	THMUI	TKC	TNH	TNPC	TOPP	TPCH	TPOLY	TRUBB	TTI	TYCN	UMS
UNIQ	UPA	UREKA	VARO	W	WFX	WPH	YGG				

ข้อมูล Anti-Corruption Progress Indicator ของบริษัทจดทะเบียน

ได้รับการรับรอง

2S	7UP	ADVANC	AF	AI	AIE	AIRA	AJ	AKP	AMA	AMANAH	AMATA
AMATAV	AP	APCS	AS	ASIAN	ASK	ASP	AWC	AYUD	B	BAFS	BAM
BANPU	BAY	BBL	BCH	BCP	BCPG	BE8	BEC	BEYOND	BGC	BGRIM	BKI
BLA	BPP	BROOK	BRR	BSBM	BTS	BWG	CEN	CENTEL	CFRESH	CGH	CHEWA
CHOTI	CHOW	CIG	CIMBT	CM	CMC	COM7	COTTO	CPALL	CPF	CPI	CPL
CPN	CRC	CSC	DCC	DELTA	DEMCO	DIMET	DRT	DTAC	DUSIT	EA	EASTW
EGCO	EP	EPG	ERW	ESTAR	ETE	FE	FNS	FPI	FPT	FSMART	FSS
FTE	GBX	GC	GCAP	GEL	GFPT	GGC	GJS	GPI	GPSC	GSTEEL	GULF
GUNKUL	HANA	HARN	HEMP	HENG	HMPRO	HTC	ICC	ICHI	IFS	III	ILINK
INET	INSURE	INTUCH	IRC	IRPC	ITEL	IVL	JKN	JR	K	KASET	KBANK
KBS	KCAR	KCE	KGI	KKP	KSL	KTB	KTC	KWI	L&E	LANNA	LH
LHFG	LHK	LPN	LRH	M	MAJOR	MAKRO	MALEE	MATCH	MBAX	MBK	MC
MCOT	META	MFC	MFEC	MILL	MINT	MONO	MOONG	MSC	MST	MTC	MTI
NBC	NEP	NINE	NKI	NOBLE	NOK	NSI	NWR	OCC	OGC	ORI	PAP
PATO	PB	PCSGH	PDG	PDJ	PG	PHOL	PK	PL	PLANB	PLANET	PLAT
PM	PPP	PPPM	PPS	PR9	PREB	PRG	PRINC	PRM	PROS	PSH	PSL
PSTC	PT	PTG	PTT	PTTEP	PTTGC	PYLON	Q-CON	QH	QLT	QTC	RATCH
RML	RWI	S&J	SAAM	SABINA	SAPPE	SAT	SC	SCB	SCC	SCCC	SCG
SCGP	SCM	SCN	SEAOIL	SE-ED	SELIC	SENA	SGP	SINGER	SIRI	SITHAI	SKR
SMIT	SMK	SMPC	SNC	SNP	SORKON	SPACK	SPALI	SPC	SPI	SPRC	SRICHA
SSF	SSP	SSSC	SST	STA	STGT	STOWER	SUSCO	SVI	SYMC	SYNTEC	TAE
TAKUNI	TASCO	TCAP	TCCM	TFG	TFI	TFMAMA	TGH	THANI	THCOM	THIP	THRE
THREL	TIDLOR	TIPCO	TISCO	TKS	TKT	TMILL	TMT	TNITY	TNL	TNP	TNR
TOG	TOP	TOPP	TPA	TPCS	TPP	TRU	TRUE	TSC	TSTE	TSTH	TTA
TTB	TTCL	TU	TVDH	TVI	TVO	TWPC	U	UBE	UBIS	UEC	UKEM
UOBKH	UPF	UV	VGI	VIH	WACOAL	WHA	WHAUP	WICE	WIJK	XO	YUASA
ZEN	ZIGA										

ประกาศเจตนาสมัคร

AH	ALT	APCO	ASW	B52	CHG	CI	CPR	CPW	DDD
ECF	EKH	ETC	EVER	FLOYD	GLOBAL	ILM	INOX	J	JMART
KEX	KUMWEL	LDC	MEGA	NCAP	NOVA	NRF	NUSA	OR	PIMO
SAK	SIS	SSS	STECH	SUPER	SVT	TKN	TMD	TMI	TQM
VARO	VCOM	VIBHA	W	WIN					

ไม่เปิดเผยหรือไม่มีนโยบาย

4CS	3K-BAT	A	A5	AAI	AAV	ABICO	ABM	ACAP	ACC
ADB	ADD	AEONTS	AFC	AGE	AHC	AIT	AJA	AKR	ALL
ALUCON	AMARC	AMARIN	AMC	AMR	ANAN	AOT	APEX	APP	APURE
ARIN	ARIP	ARROW	ASAP	ASEFA	ASIA	ASIMAR	ASN	ATP30	AU
BBGI	BBIK	BC	BCT	BDMS	BEAUTY	BEM	BGT	BH	BIG
BIZ	BJC	BJCHI	BKD	BLAND	BLESS	BLISS	BM	BOL	BR
BSM	BTG	BTNC	BTW	BUI	BYD	CAZ	CBG	CCET	CCP
CH	CHARAN	CHAYO	CHIC	CHO	CITY	CIVIL	CK	CKP	CMAN
CNT	COLOR	COMAN	CPANEL	CPH	CPT	CRANE	CRD	CSP	CSR
CV	CWT	D	DCON	DITTO	DMT	DOD	DPAINT	DTCI	DV8
EE	EFORL	EMC	ESSO	F&D	FANCY	FMT	FN	FORTH	FTI
GIFT	GL	GLAND	GLOCON	GLORY	GRAMMY	GRAND	GREEN	GSC	GTB
HL	HPT	HTECH	HUMAN	HYDRO	ICN	IFEC	IHL	IIG	IMH
INSET	IP	IRCP	IT	ITD	ITNS	JAK	JAS	JCK	JCKH
JSP	JUBILE	JWD	KAMART	KC	KCC	KCM	KDH	KIAT	KISS
KKC	KLINIQ	KOOL	KTIS	KUN	KWC	KWM	KYE	LALIN	LEE
LOXLEY	LPH	LST	MACO	MANRIN	MATI	MAX	M-CHAI	MCS	MDX
MGT	MICRO	MIDA	MITSIB	MJD	MK	ML	MODERN	MORE	MPIC
NATION	NC	NCH	NCL	NDR	NER	NETBAY	NEW	NEWS	NEX
NPK	NSL	NTV	NV	NVD	NYT	OHTL	OISHI	ONEE	OSP
PACO	PAF	PCC	PEACE	PERM	PF	PICO	PIN	PJW	PLUS
POLY	POMPUI	PORT	POST	PPM	PRAKIT	PRAPAT	PRECHA	PRIME	PRIN
PROUD	PSG	PTC	PTECH	PTL	RAM	RBF	RCL	RICHY	RJH
ROJNA	RP	RPC	RPH	RSP	RT	S	S11	SA	SABUY
SAM	SAMART	SAMCO	SAMTEL	SANKO	SAUCE	SAWAD	SAWANG	SCAP	SCI
SE	SEAFCO	SECURE	SENAJ	SFLEX	SFP	SFT	SGF	SHANG	SHR
SIMAT	SISB	SK	SKE	SKN	SKY	SLM	SLP	SMART	SMD
SO	SOLAR	SONIC	SPA	SPCG	SPG	SPVI	SQ	SR	SSC
STC	STEC	STHAI	STI	STP	STPI	SUC	SUN	SUTHA	SVH
SYNEX	TACC	TAPAC	TC	TCC	TCCC	TCJ	TCOAT	TEAM	TEAMG
TFM	TGE	TGPRO	TH	THAI	THANA	THE	THG	THL	THMUI
TITLE	TK	TKC	TLI	TM	TMC	TMW	TNDT	TNH	TNPC
TPBI	TPCH	TPIPL	TPIPP	TPLAS	TPOLY	TPS	TQR	TR	TRC
TRV	TSE	TSF	TSR	TTI	TTT	TTW	TVT	TWP	TWZ
UMI	UMS	UNIQ	UP	UPA	UPOIC	UREKA	UTP	UVAN	VL
VRANDA	WAVE	WFX	WGE	WINMED	WINNER	WORK	WORLD	WP	WPH
YONG									