



Globlex Group

15 May 2023

AFTERNOON CALL ACTION NOTES

By Globlex Research Department

ดัชนี SET ปิดภาคเช้า

Close	1,550.85	Value	38,617 ลบ.
Change	-10.5	%Change	-0.67%

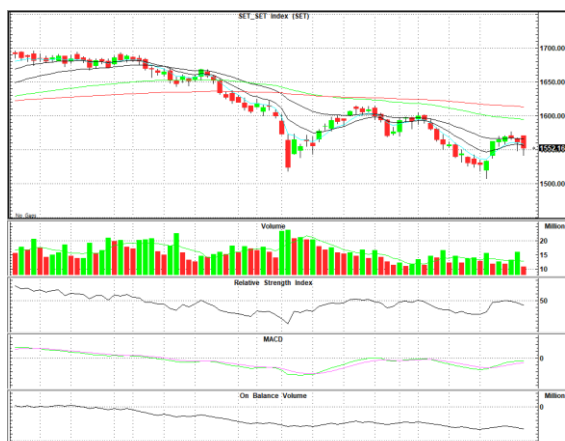
สรุปภาวะตลาดภาคเช้า

ตลาดหุ้นในภาคเช้า ดัชนีปรับตัวลงในช่วงแรก จากความไม่แน่นอนในการจัดตั้งรัฐบาล ประกอบกับแรงขายในหุ้นที่เสียประโยชน์จากนโยบายของพรรคการเมือง เช่นหุ้นในกลุ่มโรงไฟฟ้า โดยในวันนี้สภาพัฒน์ มีการรายงาน GDP Q1/66 โต 2.7% ดีกว่าตลาดคาด ส่งผลให้ดัชนี SET Index ปิดตลาดที่ 1,550.85 จุด -10.50 จุด -0.67% มูลค่าการซื้อขาย 38,617 ลบ.

แนวโน้มภาคบ่าย

ดัชนีอ่อนตัวลงเนื่องจากกังวลเรื่องการจัดตั้งรัฐบาลเพราะพรรคที่ครองเสียงข้างมากยังมีคะแนนเสียงไม่ถึง 375 เสียง อย่างไรก็ตามสภาพัฒน์เผย GDP 1Q66 โต 2.7% ซึ่งดีกว่าคาดเป็นตัวพยุงดัชนี

แนวรับ 1,545 แนวต้าน 1,560



Technical Insight

RBF รับ 11.80 บาท / ต้าน 11.70-12.00 / Cut loss 11.60 บาท

ราคาปิด 11.50 บาท

ทยอยไต่ระดับขึ้น พร้อม Volume เริ่มกระตุก และ MACD ส่งสัญญาณ Bullish หนุน หากผ่าน EMA-75 ที่ 11.70 บาท ลุ้นทดสอบต้านถัดไปที่ 12.00 บาท

BEC รับ 7.80 บาท / ต้าน 8.50-8.90 บาท / Cut loss 7.70 บาท

ราคาปิด 8.05 บาท

ฟื้นตัวจากระดับ Bottom โดยมี Volume สนับสนุน และ MACD เฟ็งพลิกตัด

Signal Line หากผ่าน EMA-50 ที่ 8.50 บาท ลุ้นทดสอบ EMA-75 ที่ 8.90 บาท

ข่าวสำคัญช่วงเช้า

- สภาพัฒน์ คงคาดการณ์ GDP ปี 66 โต 2.7-3.7% ท่องเที่ยวยังเป็นแรงหนุน แม้ส่งออกหดตัว
- กลุ่ม JMART รุดตั้งแผง กังวล บ.แม่ Q1/66 พลิกขาดทุนอ่วมเกือบ 300 ลบ.
- SIRI กอดคอ SC ร่วงรับผลเลือกตั้ง "เพื่อไทย" พลาดแลนด์สไลด์พ่าย "ก้าวไกล"
- GULF-BGRIM ร่วงนำกลุ่มโรงไฟฟ้า กังวลนโยบายรัฐบาลใหม่พุ่งเป้าลดค่าไฟ
- MOSHI ฮอตสุด Q1/66 กำไรพุ่งเกือบ 200% รับเศรษฐกิจฟื้น เกาะกระแสเปิดช้อปปิ้งใน TikTok
- DITTO มั่นใจรายได้ปีนี้โตเข้าเป้า Q2/66 จ่อประมูลเพิ่ม-ทุน Backlog พุ่ง 4.4 พันลบ.
- WICE ลุ้น H2/66 ฟื้นโตรับไฮซีซั่นหลัง Q1/66 วูบ แยมร่วมพันธมิตรศึกษาใช้ EV TRUCK

ที่มา : สำนักข่าวอินโฟเควสท์

นักวิเคราะห์ 02-6725999
 วิลาสินี บุญมาสูงทรง ext.5937
 วัชรินทร์ จงยรรยง ext.5936
 ณัฐวุฒิ วงศ์เยาวรักษ์ ext.5805
 สลักบุญ วงศ์อัครเดช ext.7287

ผู้ช่วยนักวิเคราะห์
 ปณชัย กฤตธนชัย

Disclaimer : ข้อมูลในรายงานนี้เป็นข้อมูลที่มีการเปิดเผยต่อสาธารณะซึ่งนักลงทุนสามารถเข้าถึงได้โดยทั่วไป และเป็นข้อมูลที่เชื่อว่าน่าเชื่อถือได้ ความคิดเห็นที่ปรากฏอยู่ในรายงานนี้เป็นเพียงการนำเสนอในมุมมองของบริษัทและเป็นการคิดเห็น ณ วันที่ที่ปรากฏในรายงานเท่านั้น ซึ่งอาจเปลี่ยนแปลงได้ภายหลังวันดังกล่าว โดยบริษัทไม่จำเป็นต้องแจ้งให้สาธารณชนหรือนักลงทุนทราบ รายงานนี้จัดทำขึ้นเพื่อเผยแพร่ข้อมูลให้แก่กลุ่มทุนเท่านั้น บริษัทไม่รับผิดชอบต่อการนำข้อมูลหรือความคิดเห็นใดๆไปใช้ในทุกระณภูมิ ดังนั้นนักลงทุนจึงควรใช้ดุลพินิจในการพิจารณาตัดสินใจการลงทุน นอกจากนี้ บริษัท และ/หรือ บริษัทในกลุ่มของบริษัทอาจมีส่วนเกี่ยวข้องหรือผลประโยชน์ใดๆกับบริษัทใดๆที่ถูกลำดับถึงในรายงานนี้ก็ได้