



Globlex Group

15-May-2023

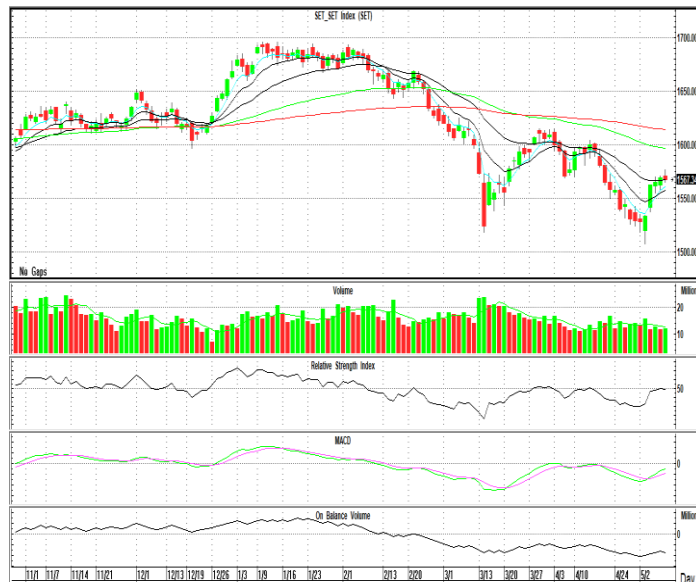
# TECHNICAL INSIGHT

By Globlex Research Department

SET	Value	แนวรับ	แนวต้าน
1567.4 (-2.16)	52781mB	1560 / 1555	1575 / 1580

ดัชนีสร้างฐานได้ติดต่อกันเป็นวันที่ 4 และปรับตัวขึ้นยืนเหนือเส้น EMA 25 วันได้ อีกทั้งได้แรงหนุนจาก Golden Cross ระหว่างเส้น EMA 5 และ 10 วัน สอดคล้องกับค่าสัญญาณ MACD และ RSI ที่ชี้ขึ้นสนับสนุนทิศทางทำให้มีโอกาสปรับตัวขึ้นต่อได้

คำแนะนำ สร้างฐานเหนือ 1,560 จุด มีโอกาสปรับตัวขึ้นต่อ

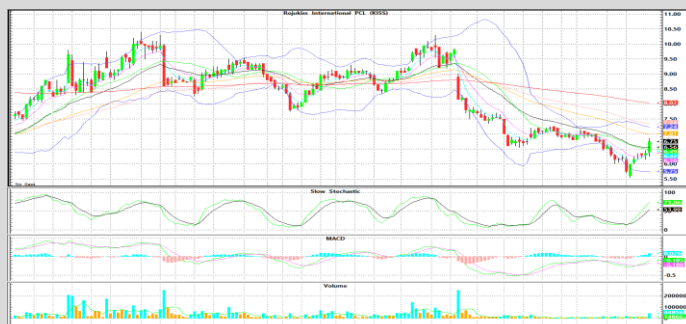


## หุ้นแนะนำทางเทคนิค

M				KISS			
ราคาปิด	แนวรับ	แนวต้าน	Cut loss	ราคาปิด	แนวรับ	แนวต้าน	Cut loss
67.25	50.50	52.50-54.00	50.00	13.10	6.50	7.00-7.30	6.40



ติดตัวขึ้นจากระดับ Bottom โดยมีปริมาณการซื้อขายเพิ่มขึ้นอย่างมีนัยสำคัญ และ MACD ส่งสัญญาณซื้อ หากผ่าน EMA-75 ที่ 52.50 บาท ลุ้นทดสอบ EMA-200 ที่ 54.00 บาท



ทยอยไต่ระดับขึ้น โดยมี Volume เข้าวันแรก และ Slow Sto.+MACD มีค่าสัญญาณบวก หากผ่านต้าน EMA-50 ที่ 7.00 บาท ลุ้นทดสอบ EMA-75 7.30 บาท

Technical Analyst ณัฐวุฒิ วงศ์เยาวรักษ์  
Assistant Technical Analyst วัชรินทร์ จงยรรยง  
Assistant Technical Analyst สลักบุญ วงศ์อัครเดช  
โทร.02-672-5999 EXT.5936

Disclaimer : ข้อมูลในรายงานนี้เป็นข้อมูลที่มีการเปิดเผยต่อสาธารณะซึ่งนักลงทุนสามารถเข้าถึงได้โดยทั่วไป และเป็นข้อมูลที่เชื่อว่าน่าเชื่อถือได้ ความคิดเห็นที่ปรากฏอยู่ในรายงานนี้เป็นเพียงการนำเสนอในมุมมองของบริษัทและเป็นความคิดเห็น ณ วันที่ที่ปรากฏในรายงานเท่านั้น ซึ่งอาจเปลี่ยนแปลงได้ภายหลังดังกล่าว โดยบริษัทไม่จำเป็นต้องแจ้งให้สาธารณชนหรือนักลงทุนทราบ รายงานนี้จัดทำขึ้นเพื่อเผยแพร่ข้อมูลให้แก่นักลงทุนเท่านั้น บริษัทไม่รับผิดชอบต่อการนำข้อมูลหรือความคิดเห็นใดๆไปใช้ในทุกรณณ ดังนั้นนักลงทุนจึงควรใช้ดุลยพินิจในการพิจารณาตัดสินใจก่อนการลงทุน นอกจากนี้ บริษัทหรือ บริษัทในกลุ่มของบริษัทที่เกี่ยวข้องหรือผลประโยชน์กับบริษัทใดๆที่กล่าวถึงในรายงานนี้ก็ได้