

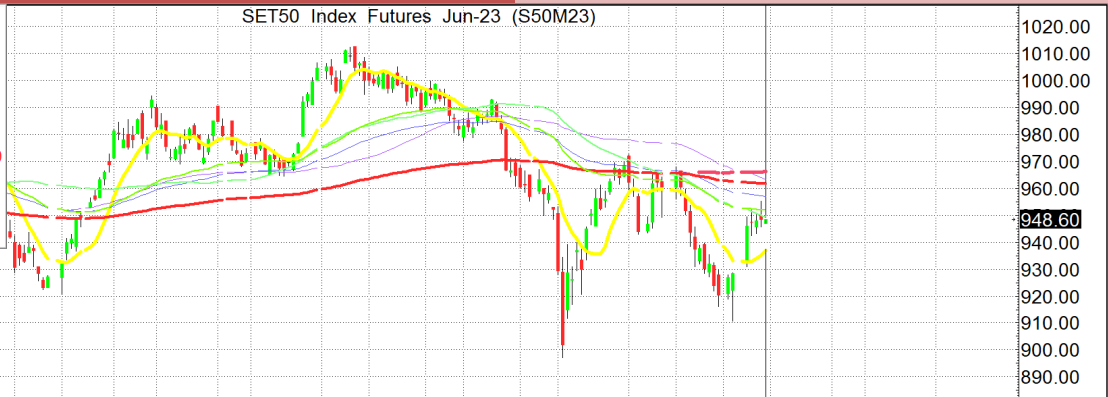
**S50M23**

948.6

**S=942-936**

**R=955-961**

High = 949.80  
 Low = 936.20  
 Open = 947.00  
 Close = 948.60  
 SAvg 10 = 937.03  
 EAvg 75 = 957.10  
 SAvg 75 = 963.34  
 EAvg 200 = 961.69  
 SAvg 200 = 966.21  
 SAvg 50 = 949.20  
 EAvg 50 = 951.95  
 5/12/23



Macd E26-E12 = -2.68  
 Signal E9 = -4.84

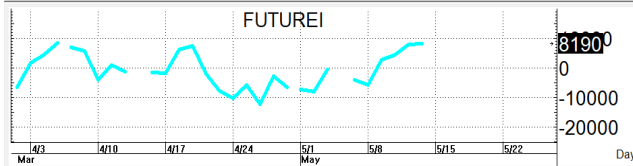
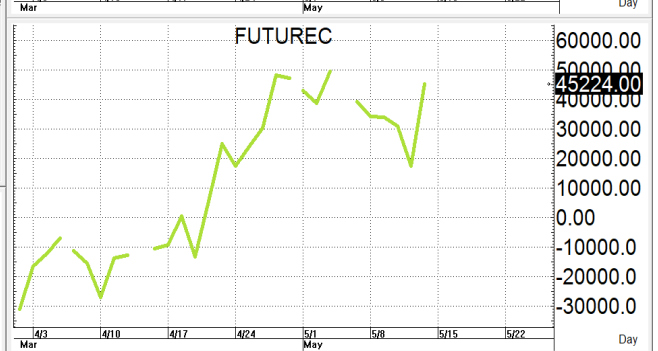
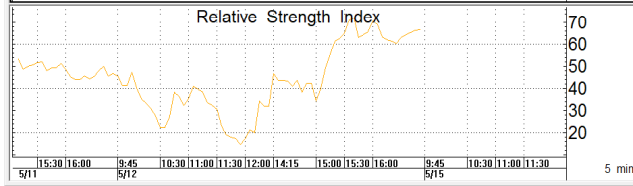
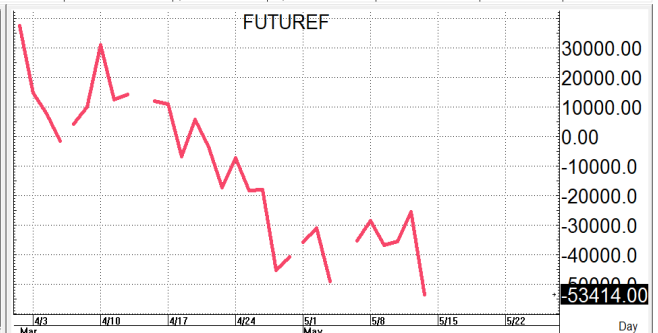
MACD

Value / Op Int = 520017.

Value / Open Interest

Vol = 267360

Volume



กลยุทธ์: ตรวจจับที่ยังเล่นเหนือเส้น 10 วันที่ 942-937 ได้ก็จะทำให้นักขายยังคงเป็นฝ่ายได้เปรียบต่อเลยขอวางแผนการเล่นตามนี้  
 กล่าวคือหากคิดจะเล่นเกมสลับก็รอ bet OPEN SHORT ตอนตีขึ้นมาแถวแนวต้านที่ให้แล้วรอปิดทำกำไรตอนย่อตัวกลับลงมาในระหว่าง  
 วันโดยกำหนดจุดตัดขาดทุนหรือ CUT LOSS เมื่อขาดทุนเกิน 5 Points เพื่อทำ Risk-Control หรือเมื่อ S50M23 ปิดเหนือ 962  
 แต่ในทางกลับกันหากสนใจจะเล่นเกมสลับก็รอ OPEN LONG แถวแนวรับที่ให้อั้วแล้วรอไปขายทำกำไรตอนตีกลับขึ้นมาในระหว่างวัน  
 แต่ก็ควรรวาง Trading stop ด้วยนะหากราคาออกจากต้นทุนเกิน 5 Points หรือเมื่อ S50M23 ลงมาปิด ต่ำกว่า 935

รายงานฉบับนี้จัดทำขึ้นโดยข้อมูลเท่าที่ปรากฏและเชื่อว่าเป็นที่น่าเชื่อถือได้แต่ไม่ถือเป็นการยืนยันความถูกต้องและความสมบูรณ์ของ ข้อมูลนั้นๆ โดยบริษัทหลักทรัพย์ ทรินิตี้ จำกัด ผู้จัดทำ  
 ขอสงวนสิทธิ์ในการเปลี่ยนแปลงความเห็นหรือประมาณการณต่างๆ ที่ปรากฏในรายงานฉบับนี้โดยไม่ต้องแจ้งล่วงหน้า รายงานฉบับนี้มีวัตถุประสงค์เพื่อใช้ประกอบการตัดสินใจของนักลงทุน  
 โดยไม่ได้เป็นการชี้แนะหรือชักชวนให้นักลงทุนทำการซื้อหรือขาย หลักทรัพย์ หรือตราสารทางการเงินใดๆ ที่ปรากฏในรายงาน