



SET INDEX

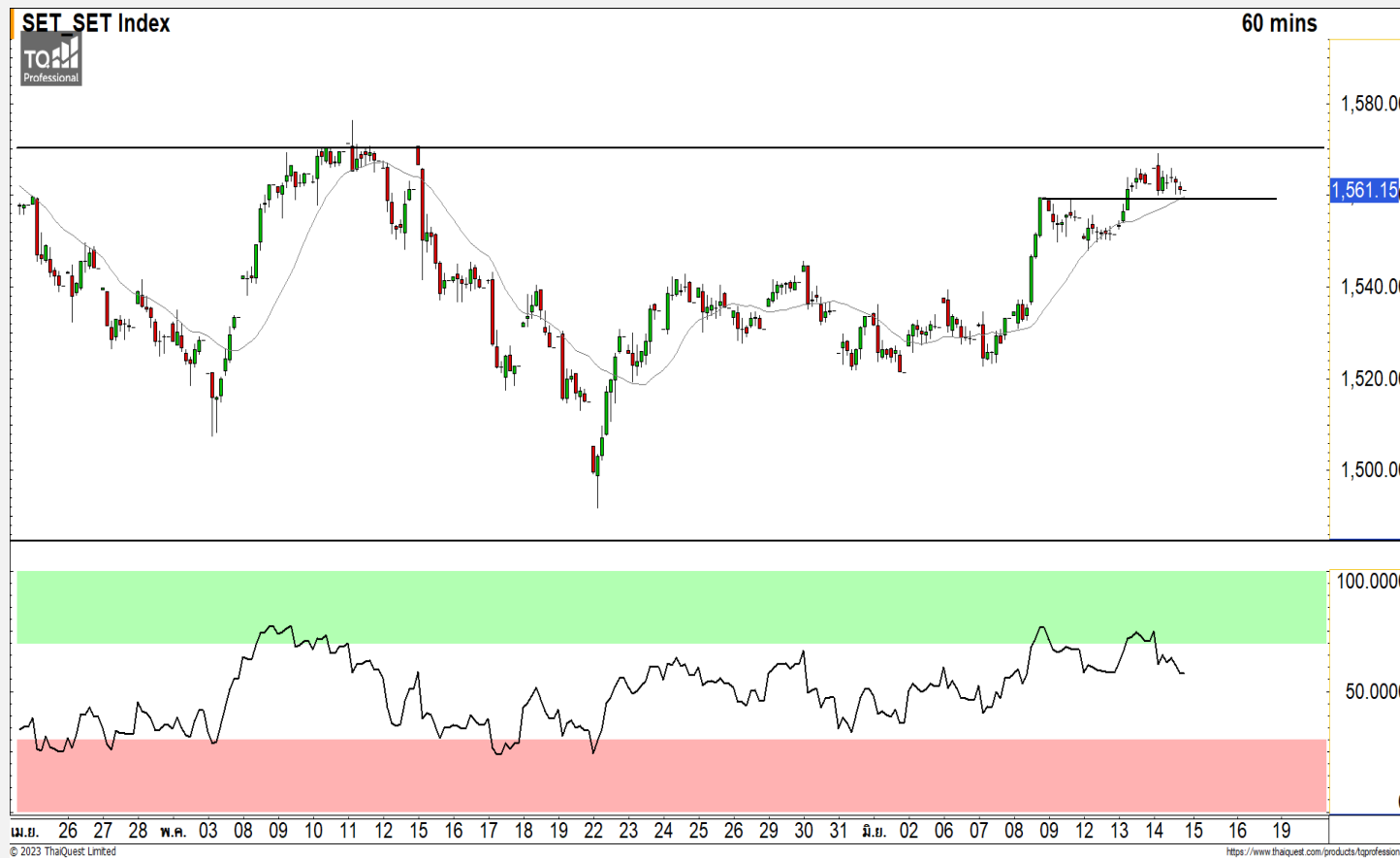
มองดัชนีแกว่งตัว Sideway ใน กรอบ 1560-1570 จุด

วานนี้ดัชนีปิดที่ระดับ 1561.15 จุด
(-1.25 จุด)

ภาพทางเทคนิคคราย 60 นาทีวานนี้
ดัชนีฟื้นตัวขึ้นได้ตามที่ประเมินไว้ โดยพีนัว
ขึ้นไปใกล้แนวต้านหลักที่ 1570 จุดและไม่สามารถทะลุผ่านไปได้ ทำให้ดัชนีพักตัว
ออกด้านข้าง มองวันนี้ดัชนีมีทิศทางที่ไม่
ต่างไปจากเดิม โดยมีกรอบของการแกว่งตัว
ช่วง 1560-1570 จุด แต่หากดัชนีหลุด
แนวรับแรกที่ 1560 จุดลงมา จะทำให้มี
ทิศทาง Sideway Down ในวันนี้

แนวรับ	1560	1550
แนวต้าน	1570	1575

ทีมนักวิเคราะห์ | ถิรัฐาภรณ์ ศิริแสงชัยกุล
เลขที่ทะเบียน : 057116
02-646-9877



Technical Review

- S50M23 : มองดัชนีแกว่งตัวออกด้านข้างในกรอบ 940-950 จุด
- Momentum Trading : PRINC,SVI
- Swing Trading : AAV,CRC

(ประธานกรรมการของ FINANSIA SYRUS ดำรงตำแหน่งกรรมการอิสระของ SVI)

SET50 Index Futures



มองดัชนีแกว่งตัวออกด้านข้างในกรอบ 940-950 จุด

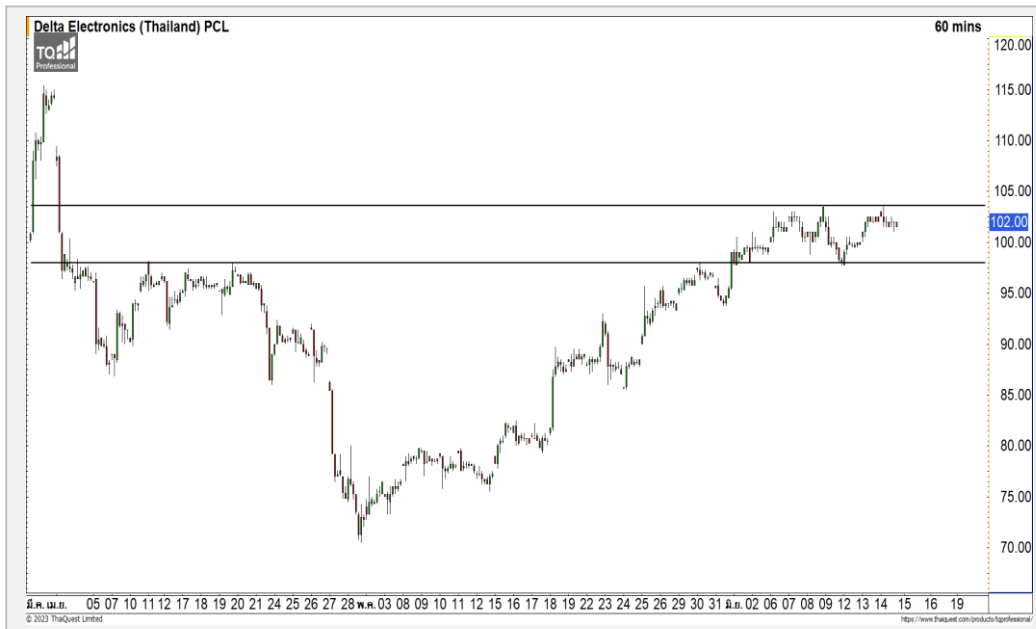
14 มิ.ย. 66 นักลงทุนต่างชาติ Long สุทธิ 16,255 สัญญา
 ค่า Basis ของ S50M23 อยู่ที่ระดับ -2.95 จุด
 ภาพทางเทคนิคราย 60 นาที วานนี้ดัชนีฟื้นตัวขึ้นติดแนวต้านแรกที่ 950 จุดและพักตัวสลับลงมา แสดงถึงดัชนีกำลังแกว่งตัวออกด้านข้างในกรอบ 940-950 จุด มองวันนี้นัดชนยังมีทิศทางที่คงเดิม แต่หากดัชนีหลุดแนวรับ 940 ลงมาจะเริ่มเข้ารอบของการพักตัวระยะสั้นแบบ Sideway Down อีกครั้ง

	แนวรับ		แนวต้าน		YTD
	940	935	950	955	
Contracts	Long		Short	Net	
Institution	28,742		27,834	908	43,103
Foreign	82,550		66,295	16,255	-141,735
Local	73,798		90,961	-17,163	98,632

กลยุทธ์ S50M23

- พอร์ตวางแนวรอเปิด Short ที่ 953 จุด วางเป้าหมายทำกำไรที่ 945 จุด ตัดขาดทุนกรณีทะลุ 958 จุด

DELTA



Level 1 Level 2

Support

98

95

Resistance

103.50

108

DELTA : ในภาพราย 60 นาที ราคาแกว่งตัวในกรอบ 98-103.50 บาท มองราคาจะเริ่มกลับมามีทิศทางที่ชัดเจนเมื่อราคาสามารถทะลุกรอบดังกล่าวออกมา

PTTGC



Level 1 Level 2

Support

38

36.50

Resistance

39.50

40.50

PTTGC : ราคากำลังอยู่ในกรอบของการปรับตัวขึ้นทดสอบแนวต้านบริเวณ 39.50-40.50 บาท มองราคามีโอกาสที่จะไม่ผ่านและพักตัวสลับลงมาได้

Momentum Trading

PRINC

Support | 4.64
Resistance | 4.86/5.00
Stop loss | 4.50

คำแนะนำระยะสั้น (BUY)

ราคาปรับตัวขึ้นมายืนเหนือแนวต้านแรกที่ 4.64 บาทขึ้นมาด้วยปริมาณการซื้อขายที่หนาแน่น ดึงทิศทางระยะสั้นให้เป็นบวกอีกครั้ง วางแนวต้านถัดไปที่ 4.86 บาทและ 5.00 บาท



SVI

Support | 8.60
Resistance | 8.85/9.30
Stop loss | 8.30

คำแนะนำระยะสั้น (BUY)

ราคาปรับตัวขึ้นผ่านแนวต้าน 8.60 บาทและประกอบตัวออกด้านข้าง มองราคากำลังอยู่ในรอบของการปรับตัวระยะสั้น วางแนวต้านถัดไปที่ 8.85 บาทและ 9.30 บาท

ประธานกรรมการของ FINANSIA SYRUS ดำรงตำแหน่งกรรมการอิสระของ SVI



Swing Trading



Support	2.86
Resistance	2.96/3.10
Stop loss	2.76

คำแนะนำระยะสั้น (BUY)

ราคากำลังพักตัวสะสมกำลังที่แนวรับ 2.86 บาท มองราคายังเสียดังของทิศทางขาขึ้น วางแนวต้านรอทดสอบที่ 2.96 บาท และ 3.10 บาท

AAV



Support	39-39.50
Resistance	41/42.50
Stop loss	38

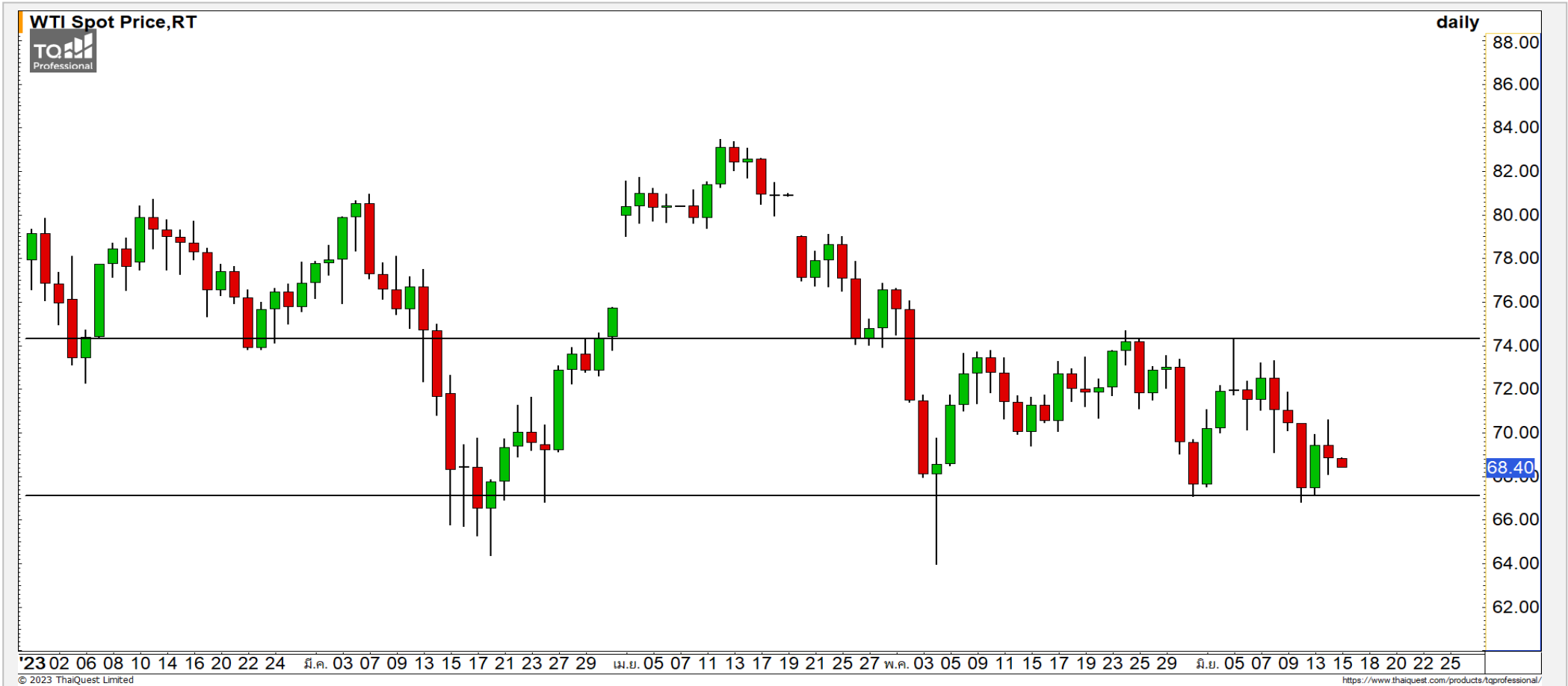
คำแนะนำระยะสั้น (BUY)

ในภาพรายสัปดาห์ราคาพักตัวลงมาที่แนวรับหลักเส้น Uptrend Line ที่บริเวณ 39-39.50 บาท มองเป็นจังหวะเข้าสะสมที่ดี วางแนวต้านทดสอบแรกที่ 41 บาทและ 42.50 บาท

CRC

COMMODITY MARKET

Crude Oil (WTI)



แนวรับ

67

แนวต้าน

78

ราคาน้ำมันดิบ WTI สามารถฟื้นตัวกลับมาขึ้นไม่หลุดแนวรับ 67-68 ดอลลาร์ มองราคาน้ำมันมีทิศทาง Sideway ดังเดิม

Gold Futures

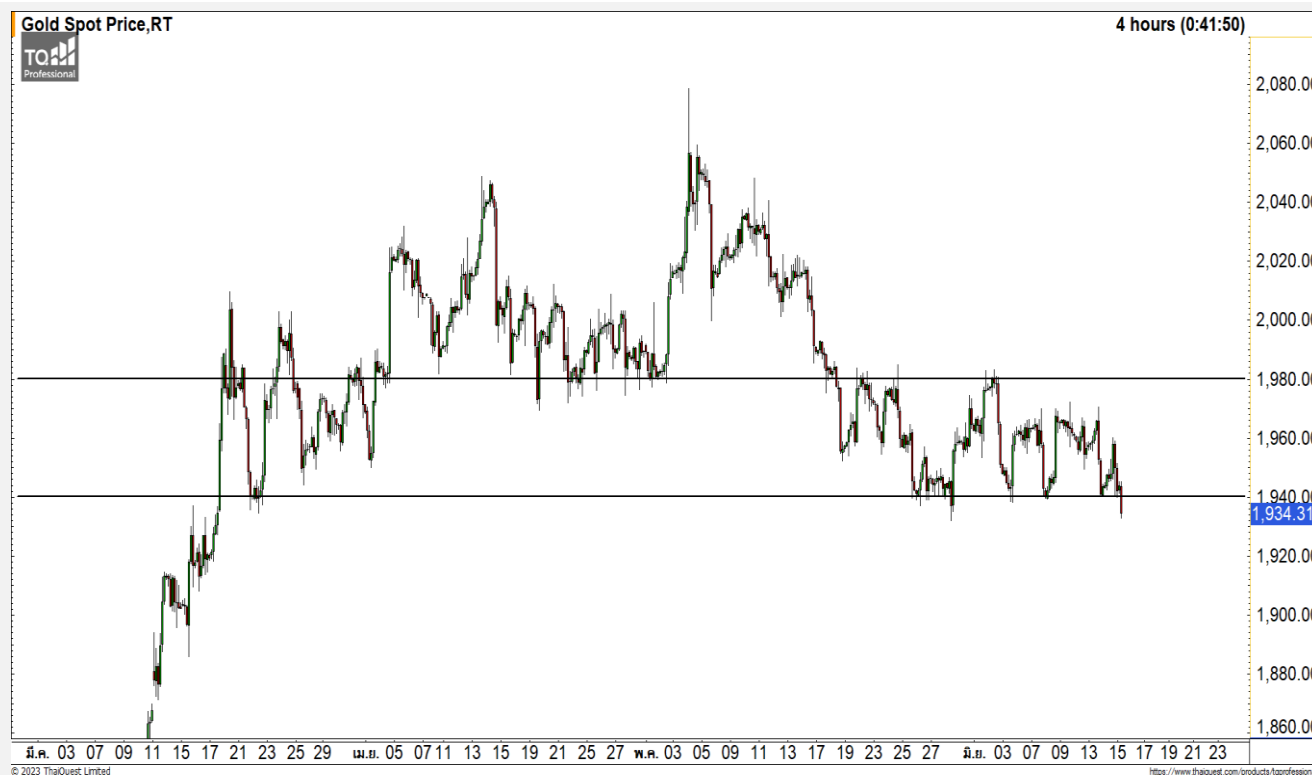
หากราคาทองคำกลับขึ้นไปเหนือ 1940 ดอลลาร์ ไม่ได้ จะเริ่มมีทิศทางเชิงลบ

ภาพทางเทคนิคของราคาทองคำราย 240 นาที
เข้านี้ราคาทองคำกำลังพักตัวลงหลุดแนวรับหลักที่ 1940
ดอลลาร์ มองหากราคาทองคำยังไม่สามารถกลับขึ้นไปใน
ระดับดังกล่าวไม่ได้ จะทำให้ราคาทองคำมีทิศทางที่เป็นลบ
และมีแนวรับถัดมาที่ 1930 ดอลลาร์

คำแนะนำระยะสั้น GOM23

- พอร์ต Long ที่ 1942 ดอลลาร์ ถือรอทำกำไรที่
1965 ดอลลาร์ ตัดขาดทุนกรณีหลุด 1930
ดอลลาร์

วันที่ 14 มิ.ย. 2023
กองทุน SPDR ขายทองคำ 1.74 ตัน
ไว้ที่ระดับ 929.70 ตัน



	แนวรับ		แนวต้าน		
	1930	1915	1960	1980	
Contracts		Long	Short	Net	YTD
Institution		842	1,452	-610	-2,545
Foreign		34,348	44,783	-10,435	-20,442
Local		34,326	23,281	11,045	22,987

DISCLAIMER: รายงานฉบับนี้จัดทำโดยบริษัทหลักทรัพย์ ฟินันเซีย ไซรัส จำกัด (มหาชน) "บริษัท" ข้อมูลที่ปรากฏในรายงานฉบับนี้ถูกจัดทำขึ้นบนพื้นฐานของแหล่งข้อมูลที่เชื่อว่าหรือควรเชื่อว่าจะมีความน่าเชื่อถือ และ5ความถูกต้อง อย่างไรก็ตามบริษัทไม่รับรองความถูกต้องครบถ้วนของข้อมูลดังกล่าว ข้อมูลและความเห็นที่ปรากฏอยู่ในรายงานฉบับนี้อาจมีการเปลี่ยนแปลง แก้ไข หรือเพิ่มเติมได้ตลอดเวลาโดยไม่ต้องแจ้งให้ทราบล่วงหน้า บริษัทไม่มีความประสงค์ที่จะชักจูงหรือชี้ชวนให้ผู้ลงทุน ลงทุนซื้อหรือขายหลักทรัพย์ตามที่ปรากฏในรายงานฉบับนี้ รวมทั้งบริษัทไม่ได้รับประกันผลตอบแทนหรือราคาของหลักทรัพย์ตามข้อมูลที่ปรากฏแต่อย่างใด บริษัทจึงไม่รับผิดชอบต่อความเสียหายใดๆ ที่เกิดขึ้นจากการนำข้อมูลหรือความเห็นในรายงานฉบับนี้ไปใช้ไม่ว่ากรณีใดก็ตาม ผู้ลงทุนควรศึกษาข้อมูลและใช้ดุลยพินิจอย่างรอบคอบในการตัดสินใจลงทุน

บริษัทขอสงวนลิขสิทธิ์ในข้อมูลและความเห็นที่ปรากฏอยู่ในรายงานฉบับนี้ ห้ามมิให้ผู้ใดนำข้อมูลและความเห็นในรายงานฉบับนี้ไปใช้ประโยชน์ คัดลอก ตัดแปลง ทำซ้ำ นำออกแสดงหรือเผยแพร่ต่อสาธารณชนไม่ว่าทั้งหมดหรือบางส่วน โดยไม่ได้รับอนุญาตเป็นลายลักษณ์อักษรจากบริษัทล่วงหน้า การลงทุนในหลักทรัพย์มีความเสี่ยง ผู้ลงทุนควรศึกษาข้อมูลและพิจารณาอย่างรอบคอบก่อนการตัดสินใจลงทุน

บริษัทหลักทรัพย์ ฟินันเซีย ไซรัส จำกัด (มหาชน) อาจเป็นผู้ดูแลสภาพคล่อง (Market Maker) และผู้ออกใบสำคัญแสดงสิทธิอนุพันธ์ (Derivative Warrants) บนหลักทรัพย์ AAV, ADVANC, AEONTS, AMATA, ANAN, AOT, AP, BANPU, BBL, BCH, BCP, BCPG, BDMS, BEAUTY, BEC, BEM, BGRIM, BH, BJC, BLAND, BPP, BTS, CBG, CENTEL, CHG, CK, CKP, COM7, CPALL, CPF, CPN, DELTA, DTAC, EA, EGCO, EPG, ERW, ESSO, GFPT, GLOBAL, GPSC, GULF, GUNKUL, HANA, HMPRO, INTUCH, IRPC, IVL, JAS, JMT, KBANK, KCE, KKP, KTB, KTC, LH, MAJOR, MBK, MEGA, MINT, MTC, ORI, OSP, PLANB, PRM, PSH, PSL, PTG, PTT, PTTEP, PTTGC, QH, RATCH, ROBINS, RS, SAWAD, SCB, SCC, SGP, SIRI, SPALI, SPRC, STA, STEC, SUPER, TASCOS, TCAP, THAI, THANI, TISCO, TKN, TMB, TOA, TOP, TPIPP, TRUE, TTW, TU, TVO, WHA และ SET50 Future โดยบริษัทฯ อาจจัดทำบทวิเคราะห์ของหลักทรัพย์อ้างอิงดังกล่าว ดังนั้น นักลงทุนควรศึกษารายละเอียดในหนังสือชี้ชวนของใบสำคัญแสดงสิทธิอนุพันธ์ดังกล่าวก่อนตัดสินใจลงทุน

หมายเหตุ: ประธานกรรมการของบริษัทหลักทรัพย์ ฟินันเซีย ไซรัส จำกัด (มหาชน) ดำรงตำแหน่งเป็นกรรมการของบริษัท ทรู คอร์ปอเรชั่น จำกัด (มหาชน)

Remark : FSS's Chairman is a TRUE's director.