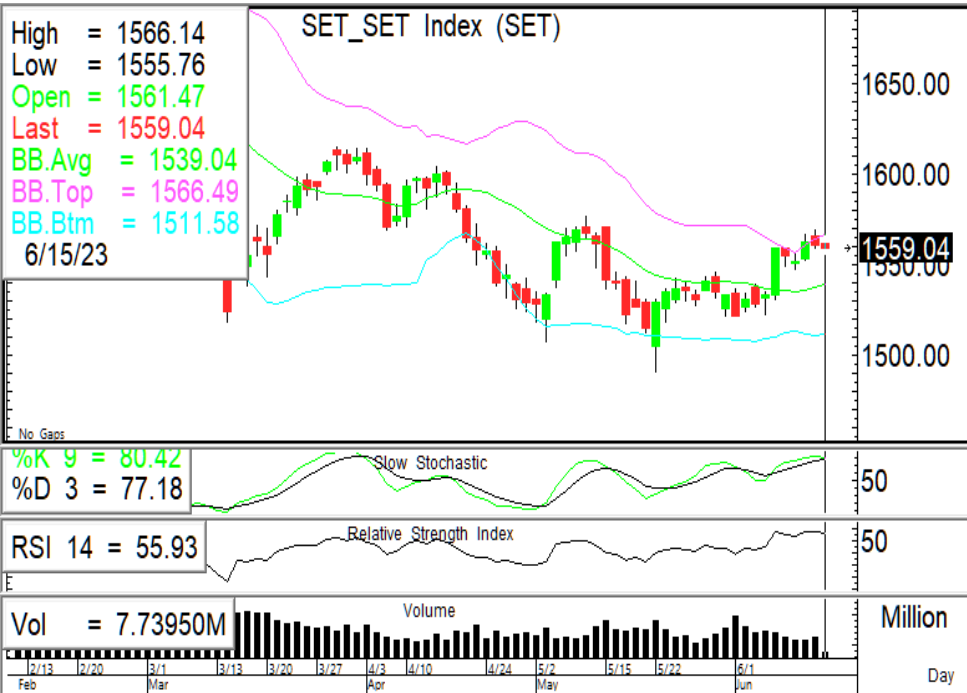


## SET INDEX

## Sentiment เชิงลบ-เฟดส่งสัญญาณขึ้น อัตราดอกเบี้ย / DELTA หนุนตลาด



**SET Index...** ดัชนีแกว่งตัวออกด้านข้าง โดยมีแรงขายกลุ่ม Big Cap. หลายตัวออกมากกดดันตลาด ขณะที่มีความเชื่อ DELTA หนุนตลาดไว้กว่า 7 จุด โดยหุ้น Big Cap. หลายตัวที่ปรับตัวลงมาจากการประเพณีที่แม้ว่ารอบนี้จะมิดคองอัตราดอกเบี้ยที่ระดับ 5.00-5.25% แต่เฟดได้ส่งสัญญาณปรับขึ้นอัตราดอกเบี้ย 0.25% อีก 2 ครั้ง สู่ระดับ 5.50-5.75% ภายในสิ้นปีนี้ ทำให้ตลาดยังมีความกังวลว่าจะส่งผลกระทบต่อภาวะเศรษฐกิจในระยะต่อไป ขณะที่เงินรายงานการผลิตภาคอุตสาหกรรมเดือนพ.ค. ของจีนปรับตัวขึ้น 3.5% YoY ต่ำสุดนับตั้งแต่เดือนก.พ. และต่ำกว่าคาดที่ 3.6% ขณะที่อัตราว่างงานในกลุ่มคนอายุระหว่าง 16-24 ปี พุ่งขึ้นแตะระดับ 20.8% ในเดือนพ.ค. สูงสุดเป็นประวัติการณ์

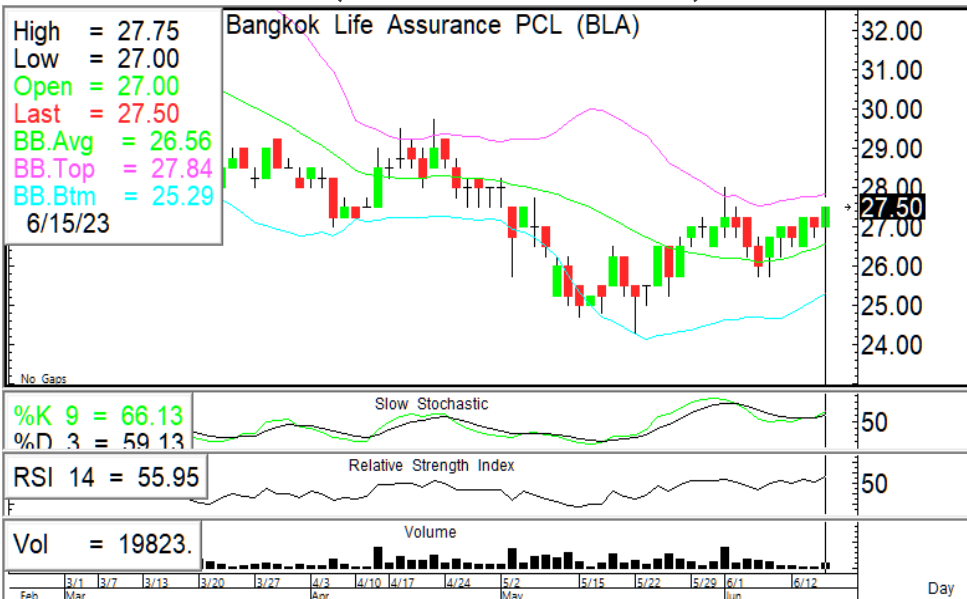
แนวรับ	1555	1550
แนวต้าน	1570	1576

**กลยุทธ์การลงทุน...** ดัชนีแกว่งตัวออกด้านข้างระหว่างวันย่อตัวลงให้เน้นยืนที่แนวรับ 1555/1550 แนวต้าน 1570/1576

## ASL Picks

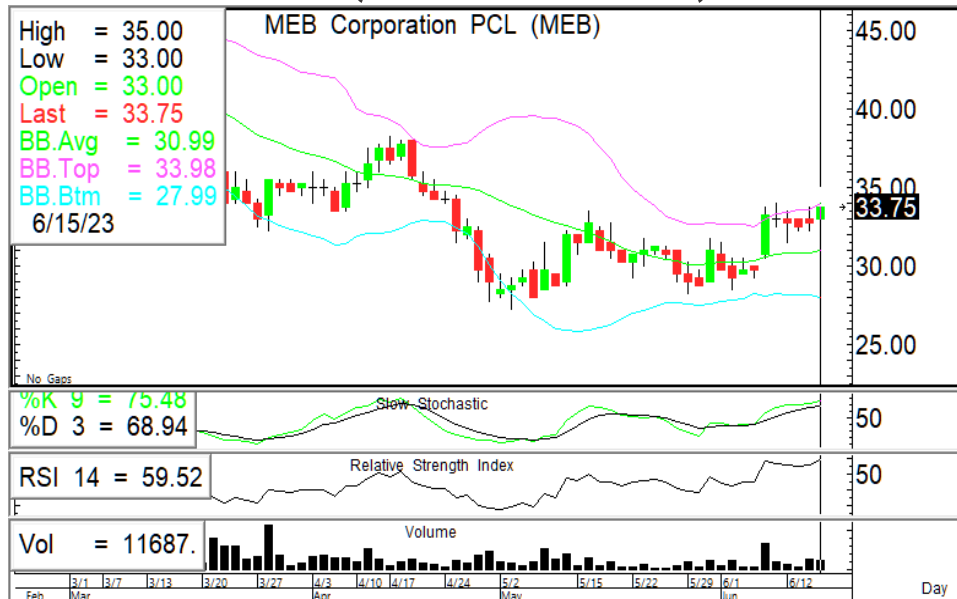
## BLA – MEB

### BLA 27.50 (+0.50 , +1.85%)



ยืนแนวรับกลุ่ม EMA มั่นคง ปรับตัวขึ้นมีแนวต้านที่ 28.00/29.25 แนวรับ 27.00/25.75 หนุนด้วย RSI + Slow sto. ที่ชี้ขึ้น

### MEB 33.75 (+1.00, +3.05%)

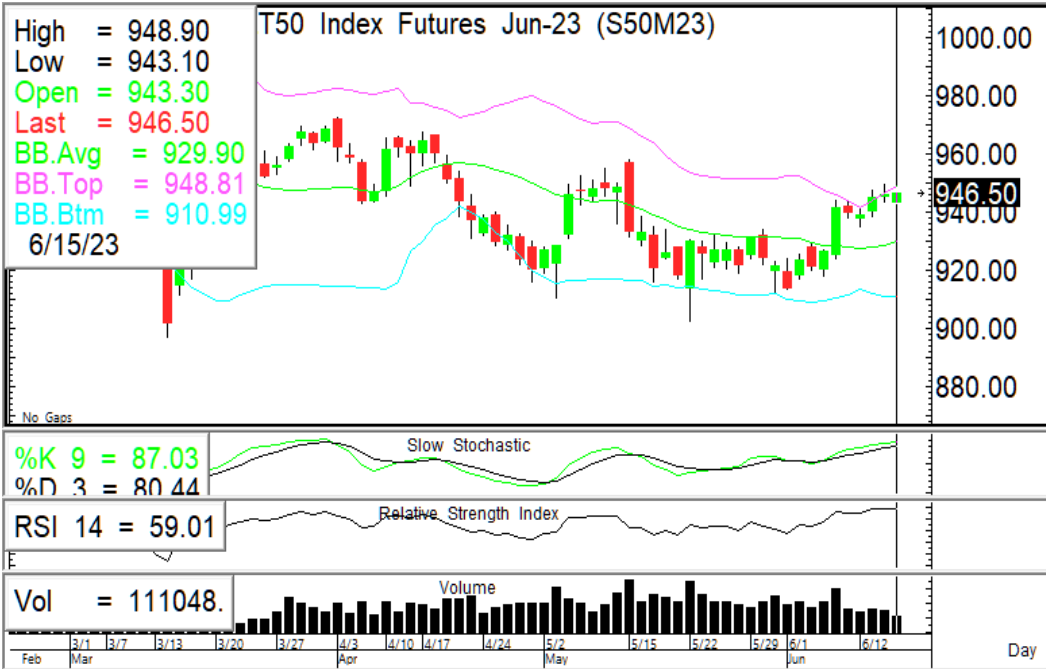


เปิดยืนแนวรับ EMA5วัน มั่นคง ปรับตัวขึ้นมีแนวต้านที่ 35.00/37.50 แนวรับ 33.00/32.25 หนุนด้วย RSI + Slow sto. ที่ชี้ขึ้น

แนวรับ			แนวต้าน			ตัดขาดทุน	แนวรับ			แนวต้าน			ตัดขาดทุน
27.00	25.75	28.00	29.25	25.75	33.00	32.25	35.00	37.50	32.25				

## S50M23

## Trading ในกรอบ 940-950



- 🎯 **ภาพทางเทคนิค** ราคาแกว่งตัวออกด้านข้าง ระหว่างวันเน้นยืนที่แนวรับ 940/935 ปรับตัวขึ้นมีแนวต้านที่ 950/955
- 🎯 **กลยุทธ์:** Trading ในกรอบ 940-950

**แนวรับ**

**แนวต้าน**

**Trading**

940

935

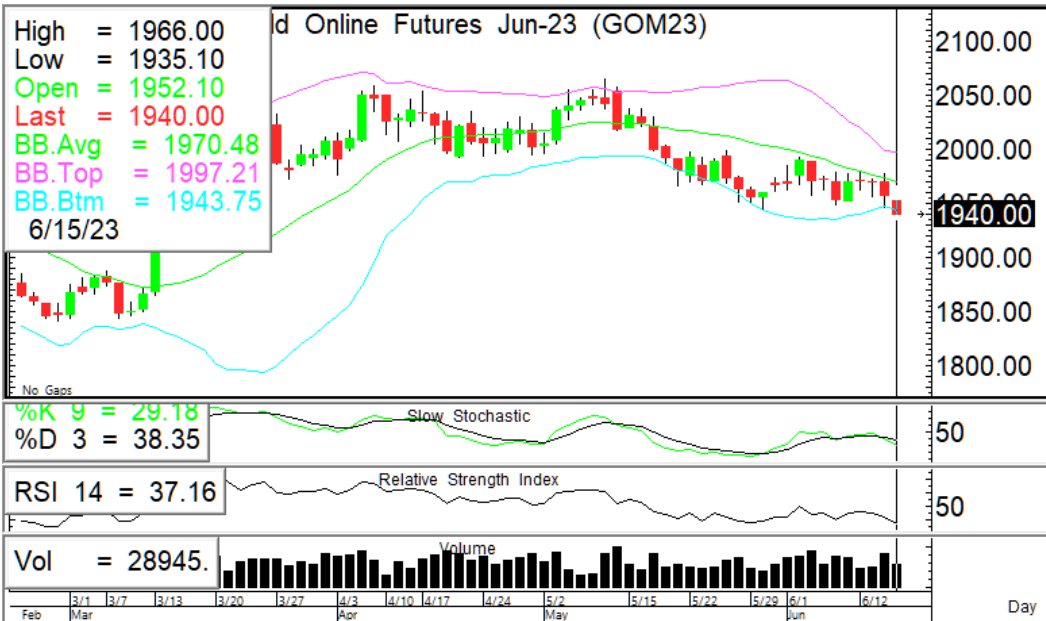
950

955

940-950

## GOM23

## ต่ำกว่า 1945 ลงมา เปิด short



- 🎯 **ภาพทางเทคนิค** ราคาปรับตัวลงต่ำกว่า 1945 ลงมา มีโอกาสปรับตัวลงต่อ แนวรับถัดไป 1930/1918 แนวต้าน 1945/1960
- 🎯 **กลยุทธ์:** คงสถานะ short (ทุน1945) มีเป้าทำกำไรที่ 1930/1948

**แนวรับ**

**แนวต้าน**

**กรอบพิจารณา**

1930

1918

1945

1960

1930-1945

ASL Research Team

ธวัชชัย อิศวรไชย  
 เลขทะเบียน 000710

ปณณวิชัย ฤทธาสรินันท์  
 เลขทะเบียน 101198  
 +662 5081567 Ext 3516

ชุตินธร วิกุลศุภภัก  
 เลขทะเบียน 095151  
 +662 5081567 Ext 3217

นภศักดิ์ ศรีศักดิ์ดา  
 ผู้ช่วยนักวิเคราะห์