

15 มิถุนายน 2566

รายงานดัชนีตลาดหุ้น

	ปิด	เปลี่ยนแปลง	%
SET index	1561.15	-1.25	-0.08
SET50	946.07	-1.21	-0.13
SET P/E	18.65		
SET P/BV	1.52		
SET Div. Yield	3.01%		
DOW	33979.33	-232.79	-0.68
NASDAQ	13626.48	53.16	0.39

ดัชนีชี้วัดเศรษฐกิจ/ตลาดหุ้น

	ปิด	%
เงินบาท/ดอลลาร์สหรัฐ	34.67	+0.03
ดอกเบี้ยพันธบัตรสหรัฐ 10 ปี	3.790	-1.8bps
ราคาน้ำมันเบรนท์ (US\$)	73.46	-0.86
ราคาน้ำมัน US WTI (US\$)	68.84	-0.84
ราคาน้ำมันดิบดูไบ (US\$)	74.65	+3.71
ดัชนีค่าระวางเรือ - BDI	1,079	+0.47
ราคาทองคำสป็อต (US\$)	1,941	-0.09

มูลค่าการซื้อขาย 36,839 ล้านบาท

ล้านบาท	ซื้อ	ขาย	สุทธิ
สถาบันในประเทศ	3,926	3,831	94
ต่างประเทศ	17,777	18,535	-758
รายบุคคล	11,859	11,666	192
บัญชีบริษัทหลักทรัพย์	3,278	2,806	472

มูลค่าการซื้อขายสูงสุด รายอุตสาหกรรม

	ล้านบาท	%	% of total
Energy	4,688	-0.1	12.7
Bank	4,526	-0.1	12.3
Comm	3,189	-0.3	8.7
Food	2,682	0.6	7.8
Ict	2,228	0.1	6.1

มูลค่าการซื้อขายสูงสุด รายหลักทรัพย์

	ปิด (บาท)	%	ล้านบาท
BDMS	28.50	-0.9	1,568
KBANK	132.50	-	1,343
CBG	70.75	5.2	949
BANPU	8.90	2.3	850
SCB	108	-	849

ทิศทางตลาดหุ้นวันนี้

(รักพงศ์ ไชยสุภากุล เลขทะเบียนฯ: 19838)

ไซด์เวย์ต่อ ติดตามปัจจัยเศรษฐกิจโลกหลากหลาย ในวันนี้

ฝ่ายวิจัย KGI ประเมิน SET Index วันพฤหัสบดี จะยังเทรดในกรอบแคบๆ (sideways)... หลังจากเมื่อวานนี้ ตลาดหุ้นไทยปรับตัวแต่ยืนไม่ได้ ปิดลบเล็กน้อย (อ่อนแอกว่าที่เราคาด) ตามแรงขายทำกำไรหุ้นกลุ่มการบริโภค กลุ่มโรงแรม และกลุ่มอิเล็กทรอนิกส์ ซึ่งเด็งขึ้นมาก่อนหน้านี้... ขณะนี้ในวันนี้ ปัจจัยโดยรวมต่อตลาดหุ้นเป็นกลาง กล่าวคือ i) ผลประชุม ธ.กลางสหรัฐฯ (เฟด) เมื่อคืนนี้มีทั้งมุมบวกและลบในเชิงบวกคือเฟดคงดอกเบี้ยที่ 5.25% ตามที่เราและ consensus คาด และเฟดยังปรับเพิ่ม GDP growth สหรัฐฯ ปี 2566 เป็น +1.0% (เดิม +0.4%) แต่ในมุมมองนั้น เฟดปรับเพิ่มเป้าหมายดอกเบี้ยสิ้นปี 2566 เป็น 5.6% จากเดิม 5.1% ซึ่ง imply ว่า **เฟดอาจปรับขึ้นดอกเบี้ยอีก 2 ครั้งจากปัจจุบัน สู่ 5.75%** ii) ในวันนี้ ยังมีประเด็นเศรษฐกิจโลกที่ต้องติดตามหลายอย่าง เช่น การประกาศดอกเบี้ย interbank 1 ปีของจีนรวมทั้งผลการประชุม ธ.กลางยุโรป (ECB) ในช่วงค่ำวันนี้ ซึ่งฝ่ายวิจัย คาดว่า ECB จะขึ้นดอกเบี้ยอีก 0.25% สู่ 4.00% นอกจากนี้ นักลงทุนควรติดตามตัวเลขเศรษฐกิจสหรัฐฯ ที่สำคัญในคืนนี้ เช่น ยอดค้าปลีกเดือน พ.ค. รวมทั้งยอดผู้ขอรับสวัสดิการว่างงานรายสัปดาห์ เพื่อชี้ทิศทางตลาดแรงงานสหรัฐฯ ด้วย

หุ้นเด่นวันนี้ ตามปัจจัยพื้นฐาน

(สุทธิติ ภิรกรรมรัตน์ เลขทะเบียนฯ: 28668)

เก็งกำไร BBL*, PLT, SCGP*

- **BBL*** (เป้าพื้นฐาน 186 บาท) 1) ประเมินแนวรับ 162 บาท / แนวต้าน 164.5 - 166.5 บาท กรณี Break ผ่านแนวต้านนี้ได้ แนะนำ "เก็งกำไรตาม" มีโอกาสทดสอบแนวต้านถัดไป +/- 169 บาท (Stop loss 160 บาท) 2) ประเมินแนวโน้มอัตราดอกเบี้ยนโยบายไทยยังมีโอกาสปรับขึ้นได้อีก หลัง เฟด ส่งสัญญาณขึ้นดอกเบี้ยต่อ (แม้จะพักในเดือนนี้) และ ธปท. ยังส่งสัญญาณการขึ้นอัตราดอกเบี้ยนโยบายต่อ ขณะที่คาดการณ์ค่าคงคักรของ BBL* ยังสามารถรับแรงกดดันเรื่องอัตราดอกเบี้ยได้ดี 3) PBV ยังต่ำเพียง 0.6 เท่า ยังต่ำกว่าเฉลี่ยในอดีตที่ 0.7 เท่า ขณะที่ Sentiment ต่างๆเป็นบวก
- **PLT** (เป้าพื้นฐาน 2.0 บาท) 1) ประเมินแนวรับ 1.24 บาท / แนวต้าน 1.31 - 1.35 บาท กรณี Break ผ่านแนวต้านนี้ได้ แนะนำ "เก็งกำไรตาม" มีโอกาสทดสอบแนวต้านถัดไป +/- 1.40 บาท (Stop loss 1.21 บาท) 2) คาดเป็นธุรกิจที่มีความเสี่ยงต่ำ เนื่องจากมีสัญญาณการขนส่ง LPG ที่ชัดเจนจากลูกค้ารายใหญ่ คาดแนวโน้มกำไรปีนี้ได้ +24% YoY เป็น 109 ล้านบาท โดยผลการดำเนินงาน 2H66 คาดจะโต HoH จาก i) เตรียมซื้อเรือขนส่งฯ ใหม่ ii) เริ่มรับรู้รายได้การขนส่ง LPG ให้ทาง OR* เดือน ธ.ค. iii) การท่องเที่ยวเริ่มฟื้นตัวเต็มที่หนุนการใช้ LPG 3) Valuation ถูก ด้วย Forward PE ที่ต่ำเพียง 11.5 เท่า และ Dividend yield ปีนี้คาดไว้ที่ +/- 4.0%
- **SCGP*** (เป้าพื้นฐาน 50 บาท) 1) ประเมินแนวรับ 40 บาท / แนวต้าน 40.75 - 42.5 บาท กรณี Break ผ่านกรอบแนวต้านนี้ได้ มีโอกาสทดสอบแนวต้านถัดไป +/- 45 บาท (Stop loss 38.25 บาท) 2) ประเมิน Sentiment บวกจาก i) โอกาสที่ประเทศจีนจะใช้มาตรการกระตุ้นเศรษฐกิจ หนุนอุปสงค์บรรจุภัณฑ์ในภูมิภาคให้ฟื้นตัว ii) ต้นทุนการขนส่งที่ลดต่ำลงในขณะนี้จะช่วยหนุนการใช้บรรจุภัณฑ์ 3) Forward PE 29 เท่า คิดเป็นราว -1 เท่าของส่วนเบี่ยงเบนมาตรฐานในอดีต ขณะที่คาดการณ์ดำเนินงานจะเริ่มทยอยฟื้นตัวใน 2Q66 และฟื้นเด่นใน 2H66

หุ้นมีข่าว

(+) เปิดแผน 'อู่ตะเภา' 4 หมื่นล้าน ชุกกลยุทธ์ลงทุน 'แอร์พอร์ตซิตี้' ต้นผู้โดยสาร 60 ล้านคน/ปี (กรุงเทพธุรกิจ) BA - BTS* - STEC* มั่นใจเพิ่มทุน รอผลตอบแทนระยะยาว 3 พันธมิตร "บีเอ-บีทีเอส-ซีโนไทย" ดุยเพิ่มทุนในยูทีเอ หนุนเป้าหมาย 1.5 หมื่นล้านบาท พร้อมเดินหน้าอู่ตะเภาดอกเสาะเข็มปลายไตรมาส 4 ที่ช่วย สร้างความเชื่อมั่นให้โครงการ เปิดแผนลงทุนเมืองการบิน 4 หมื่นล้าน ใช้กลยุทธ์แอร์พอร์ตซิตี้ ดิงผู้โดยสาร เข้าไทยตามเป้าปีละ 60 ล้านคน เร่งดึงพันธมิตรต่างชาติ พัฒนาพื้นที่เชิงพาณิชย์ ศูนย์การค้า ศูนย์ประชุม หวังจัดอีเวนต์ระดับโลก พร้อมเปิดปี 2570

<https://www.kgiworld.co.th>

หมายเหตุ: 1. *บริษัทอาจเป็นผู้ถือใบสำคัญแสดงสิทธิอนุพันธ์บนหลักทรัพย์นี้ / 2. เป้าพื้นฐาน หมายถึง ราคาเป้าหมายเชิงพื้นฐาน (Forecasted 12M Target price) ที่อ้างอิงจากบทวิเคราะห์ปัจจัยพื้นฐานฉบับล่าสุดของฝ่ายวิจัย / 3. เป้า Consensus หมายถึง ค่าเฉลี่ยของราคาเป้าหมายเชิงพื้นฐานที่จัดทำโดย Bloomberg consensus หรือ IAA Consensus

Disclaimer

บริษัทหลักทรัพย์ เคจีไอ (ประเทศไทย) จำกัด (มหาชน) ("บริษัท") มิได้ให้การรับรองใดๆ ถึงความถูกต้องและแท้จริงของข้อมูลในเอกสารนี้ ("ข้อมูล") ดังนั้นไม่ว่าจะด้วยเหตุใดก็ตาม บริษัทไม่ขอรับผิดชอบต่อความเสียหายในรายได้ หรือผลประโยชน์ใดๆ ทั้งทางตรงและทางอ้อมที่เกิดขึ้นจากการใช้ ข้อมูล และข้อมูลนี้มิได้จัดทำขึ้นเพื่อเป็นการชักชวนหรือชี้แนะให้ซื้อขายหลักทรัพย์ใดๆ ทั้งนี้ข้อมูลถูกจัดทำขึ้นจากแหล่งข้อมูลที่เป็นปัจจุบันและ บริษัทสงวนสิทธิในการแก้ไขข้อความใดๆในเอกสารนี้โดยมิต้องบอกกล่าวล่วงหน้า

15 มิถุนายน 2566

(+ กลุ่มธนาคารพาณิชย์ / - กลุ่ม Non-bank) ธปท.ส่งสัญญาณ 'ขึ้นดอกเบี้ย' ต่อ ห่วงเงินเพื่อไม่ส่งผลกระทบต่อ (กรุงเทพธุรกิจ) "แบงก์ชาติ" ส่งสัญญาณขึ้นดอกเบี้ยต่อ แม้ตัวเลขเดือนพ.ค.ต่ำคาบ ย้ำทำนโยบายการเงินต้องมองยาว ห่วงเงินเพื่อไม่ส่งบ ทั่วยป้อจากกลับมาเร่งตัวได้ ซึ่งต้องทำให้อยู่ในกรอบยั่งยืน

(+) SCB* กำไรเงินสด 8 แสนล. สร้างโอกาสเติบโตก้าวกระโดด 'ซีอี-ควบรวม' (กรุงเทพธุรกิจ) ตั้งเป้าปีนี้ "รายได้-กำไร" เพิ่มไม่ต่ำกว่า 10% "เอสซีบีเอกซ์" เผยมีเงินสด 8 แสนล้าน เล็งหาโอกาส โตก้าวกระโดด 1-2 ปี "ซีอี-ควบรวมกิจการ" พร้อมขยายตลาดไปอาเซียน วางเป้าปีนี้ รายได้-กำไรโตอย่างน้อย 10% เติบโต 3 ปี หวังธุรกิจเงิน 2 มีสัดส่วนกำไร 10-15% ของทั้งกลุ่ม ส่วนธุรกิจเงิน 3 ถึงจุดคุ้มทุน แฉราคาหุ้น ย่ำกับที่ เหตุนักลงทุนกังวลพอร์ตลูกหนี้สีฟ้าที่มี 2.8 แสนล้าน ย้ำลูกค้าส่วนใหญ่ฟื้นตัว-ตั้งสำรองครบ

(+) NEX ส่งรถกระบะหน้า ปูทางขยายอาเซียน (ทันหุ้น) NEX ย้ายเข้าหมวดยานยนต์แล้ว บิ๊ก "คณิตสรร์ ศรีวิจิระประภา" ซีพีทำให้ภาพชัด เป็นประโยชน์ต่อนักลงทุน เดินหน้าขยายธุรกิจยานยนต์ไฟฟ้าเชิงพาณิชย์ เต็มสูบ ดีมานด์พรีม ชูจุดแกร่ง อิโคซิสเต็มดี ต้นทุนแข่งขันได้ ครึ่งปีหลัง 2566 ส่งรถเฟียบ มั่นใจรายได้ 2 หมื่นล้านบาท ลดตลาดอาเซียนหลายประเทศ ชงรัฐบาลใหม่หนุนอีวี ปลายปีมีบิกเซอร์ไพรส์

(+) PLT ชงบอร์ดซื้อเรือใหม่ หนุนงบครึ่งหลังโดด (ทันหุ้น) PLT ชงบอร์ดซื้อเรือใหญ่ 1.7 พันตัน ปล่อยให้เข้าในเวียดนาม กดปุ่มเดินเครื่องช่วงครึ่งปีหลัง หนุนรายได้-มาร์จินโตสนั่น ด้านผู้บริหาร "วรวิทย์ ฉิมตะวัน" หนุนรายได้โตทะลุ 30% จ้างบริการ OR* ทั่วยปี ดันขนส่งทางรถทะยาน 200%

หุ้นที่เคยแนะนำก่อนหน้า

- ERW* (เป้าพื้นฐาน 6.3 บาท) แนวรับ 4.72 บาท / แนวต้าน 4.96 บาท ผ่านได้แนะนำ "Let profit run" (Trailing stop 4.70 บาท)
- BCH* (เป้าพื้นฐาน 23 บาท) แนวรับ 18.2 บาท / แนวต้าน 18.7 – 19.1 บาท (Trailing stop 18.1 บาท)
- IP (เป้า Consensus 19.55 บาท) แนวรับ 12.6 บาท / แนวต้าน 13.5 – 13.9 บาท (Trailing stop 12.4 บาท)
- AAV* (เป้าพื้นฐาน 3.7 บาท) แนวรับ 2.86 บาท / แนวต้าน +/- 3.0 บาท (Stop loss 2.84 บาท)
- PJW (เป้าพื้นฐาน 6.8 บาท) แนวรับ 4.4 บาท / แนวต้าน 4.5 – 4.6 บาท (Stop loss 4.4 บาท)
- SPALI* (เป้าพื้นฐาน 24.6 บาท) แนวรับ 21.1 บาท / แนวต้าน 21.6 – 21.9 บาท (Stop loss 20.6 บาท)
- BAFS (เป้าพื้นฐาน 36.5 บาท) แนวรับ 32 บาท / แนวต้าน 32.5 – 34.0 บาท (Stop loss 31 บาท)
- GFPT (เป้าพื้นฐาน 17.7 บาท) แนวรับ 12.0 บาท / แนวต้าน 12.7 – 13.1 บาท (Stop loss 11.9 บาท)
- COM7* (เป้าพื้นฐาน 33 บาท) แนวรับ 28 บาท / แนวต้าน 29.5 – 30.5 บาท (Stop loss 28 บาท)
- AEONTS* (เป้าพื้นฐาน 210 บาท) แนวรับ 199 บาท / แนวต้าน 203 – 207 บาท (Stop loss 198 บาท)

Report ตามปัจจัยพื้นฐานวันนี้

- AOT* แนะนำ "ซื้อ" เป้าหมาย 86 บาท ฝ่ายวิจัยฯ ยังคงมุมมองบวกต่อแนวโน้มผลการดำเนินงาน ทั้งจำนวนนักท่องเที่ยวและการขนส่งสินค้า (Cargo business)

Disclaimer

มุมมอง SET Index (Morning Session 15-June-23)

กฤษณ์พงศ์ ปาทานCMT®

โทร 66.2658.8888 คิว 8843

อีเมล krisapongp@kgi.co.th



SET Index: แนวโน้มในกรอบ 1550-1576

SET Index: ปิด 1561.15, -1.25 จุด, -0.08%, มูลค่าการซื้อขาย 3.69 หมื่นล้านบาท

SET Index เมื่อวานนี้: ดัชนีปิดทรงตัว โดยมีแรงซื้อเด่นหุ้นกลุ่มปิโตรเคมี และมีแรงขายเด่นหุ้นกลุ่มโรงพยาบาล

SET Index เชานี้: แนวโน้มในกรอบ 1550-1576 เนื่องจากเมื่อวานนี้ดัชนีเปิดโคดขึ้นทดสอบแนวต้านบริเวณ 1568 และ แนว Sideway ออกข้างในกรอบแคบ 1560-1568 ประกอบกับปริมาณการซื้อขายที่ยังคงไม่หนาแน่น จึงมองว่าดัชนีจะ แนวโน้มในกรอบ 1550-1576 หากดัชนีย่อตัวระหว่างวันไม่หลุด 1550 มองเป็นโอกาสซื้อเพื่อเล่นแก้ง โดยมีแนวต้าน ระหว่างวันที่ 1568 หรือ 1576

แนวรับ 1540 / 1550

แนวต้าน 1576 / 1600

กลยุทธ์การลงทุน

มีหุ้น: จังหวะแกว่งขึ้น เป็นโอกาสทำกำไรที่แนวต้าน 1568 หรือ 1576

ไม่มีหุ้น: จังหวะอ่อนตัวระหว่างวัน หากย่อตัวไม่หลุดแนวรับ 1550 อาจใช้เป็นจังหวะเล่นแก้งกำไรภายในวัน

Disclaimer

บริษัทหลักทรัพย์ เคจีไอ (ประเทศไทย) จำกัด (มหาชน) (“บริษัท”) มิได้ให้การรับรองใดๆ ถึงความถูกต้องและแท้จริงของข้อมูลในเอกสารนี้ (“ข้อมูล”) ดังนั้นไม่ว่าจะด้วยเหตุใดก็ตาม บริษัทไม่ขอรับผิดชอบความเสียหายในรายได้ หรือผลประโยชน์ใดๆ ทั้งทางตรงและทางอ้อมที่เกิดขึ้นจากการใช้ ข้อมูล และข้อมูลนี้มีได้จัดทำขึ้นเพื่อเป็นการชักชวนหรือชี้แนะให้ซื้อขายหลักทรัพย์ใดๆ ทั้งนี้ ข้อมูลถูกจัดทำขึ้นจากแหล่งข้อมูลที่เป็นปัจจุบันและ บริษัทสงวนสิทธิในการแก้ไขข้อความใดๆในเอกสารนี้โดยมีคองบกล่าวล่วงหน้า ปัจจุบัน บริษัทกระทำการในฐานะผู้ออกหลักทรัพย์และที่ปรึกษาทางการเงินของโบสถ์ผู้แสดงสิทธิอนุพันธ์บนหุ้นสามัญของ บตท.

หุ้นเด่นทางเทคนิค

กลยุทธ์ฟงส์ ปาทานCMT®
โทร 66.2658.8888 ต่อ 8843
อีเมล krittapongp@kgi.co.th



BJC

แนวรับ 36.00-37.00

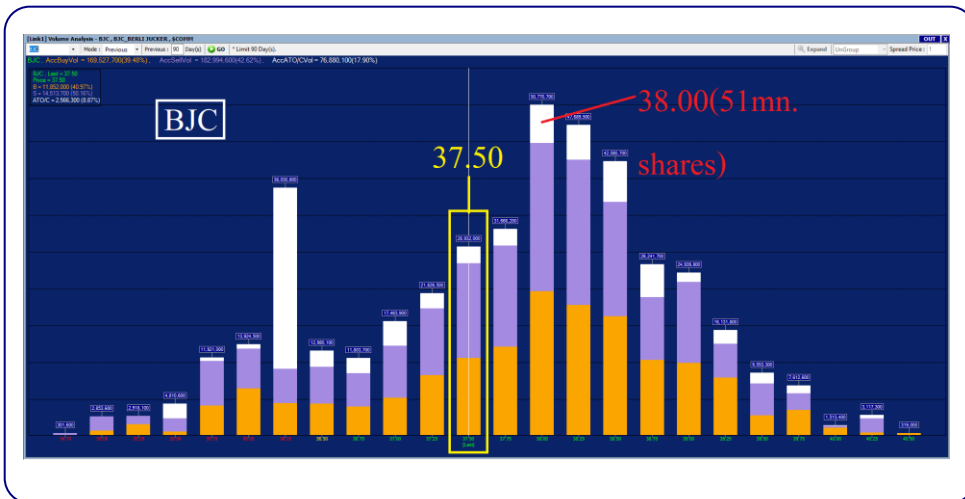
แนวต้าน 39.00 / 40.00

ตัดขาดทุน 35.50

BJC กราฟรายวัน

ราคาตัดตัวขึ้นจากแนวรับบริเวณ 35.00 ประกอบกับเกิดสัญญาณบวกจากเส้น MACD เริ่มตัดเส้น Signal ขึ้น มองว่าน่าถึงกำไรในระยะสั้น เพื่อลดความเสี่ยงการปรับตัวขึ้น

Volume Analysis



ที่ราคาเปิด 37.50 มองว่าน่าซื้อเพราะหากราคาผ่านแนวต้านที่ 38.00 ซึ่งมีปริมาณการซื้อขายประมาณ 51 ล้านหุ้น โดยหลังจากนั้นแนวต้าน ปริมาณการซื้อขายลดลงเหลือเฉลี่ยประมาณ 18 ล้านหุ้นต่อแท่งถือว่าแนวต้าน ปริมาณการซื้อขายลดไปกว่า 65% จึงคาดว่าราคาจะปรับตัวขึ้นต่อได้ง่าย

กลยุทธ์การลงทุน

คำแนะนำ: ซื้อถึงกำไรที่แนวรับ 36.00-37.00 คาดหวังการขึ้นทดสอบแนวต้านระยะสั้นที่ 39.00 หรือ 40.00 ตัดขาดทุนเมื่อหลุด 35.50

Disclaimer

บริษัทหลักทรัพย์ เคจีไอ (ประเทศไทย) จำกัด (มหาชน) ("บริษัท") มิได้ให้การรับรองใดๆ ถึงความถูกต้องและแท้จริงของข้อมูลในเอกสารนี้ ("ข้อมูล") ดังนั้นไม่ว่าจะด้วยเหตุใดก็ตาม บริษัทไม่ขอรับผิดชอบต่อความเสียหายในรายได้ หรือผลประโยชน์ใดๆ ทั้งทางตรงและทางอ้อมที่เกิดขึ้นจากการใช้ ข้อมูล และข้อมูลนี้มิได้จัดทำขึ้นเพื่อเป็นการชักชวนหรือแนะนำให้ซื้อขายหลักทรัพย์ใดๆ ทั้งนี้ข้อมูลถูกจัดทำขึ้นจากแหล่งข้อมูลที่เป็นปัจจุบันและ บริษัทสงวนสิทธิในการแก้ไขข้อความใดๆ ในเอกสารนี้โดยมิต้องออกกล่าวอ้างหน้า

หุ้นเด่นทางเทคนิค

กลยุทธ์ฟงส์ ปาทานCMT®
โทร 66.2658.8888 ต่อ 8843
อีเมล kraitsapong@kgi.co.th

แนวโน้มราคา



SABINA

แนวรับ 28.00-28.50

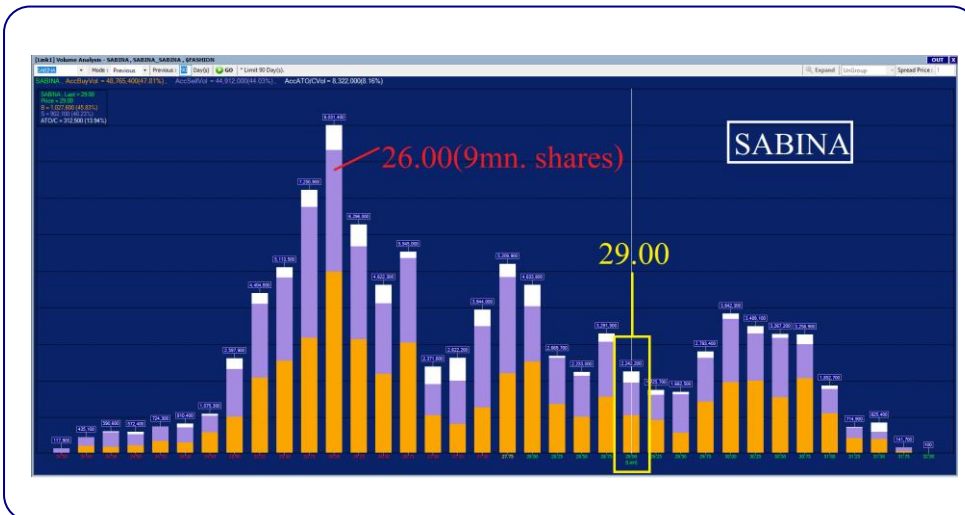
แนวต้าน 30.00 / 31.00

ตัดขาดทุน 27.50

SABINA กราฟรายวัน

ราคาดีลปรับตัวขึ้นจากแนวรับเส้น Uptrend ประกอบกับเกิดสัญญาณบวกจาก Modified Stochastic ที่สั้น %K ตัดขึ้นจากเขต Oversold มองว่าน่าจะถึงกัโรในระยะสั้น เพื่อคาดหวังการปรับตัวขึ้น

Volume Analysis



ที่ราคาเปิด 29.00 มองว่าน่าซื้อเพราะราคาได้ผ่านแนวต้านที่ 26.00 ซึ่งมีปริมาณการซื้อขายประมาณ 9 ล้านหุ้น โดยหลังจากนั้นแนวต้าน ปริมาณการซื้อขายลดลงเหลือเฉลี่ยประมาณ 3 ล้านหุ้นต่อแท่งถือว่าแนวต้านปริมาณการซื้อขายลดไปกว่า 67% จึงคาดว่าราคาจะปรับตัวขึ้นต่อได้ง่าย

กลยุทธ์การลงทุน

คำแนะนำ: ซื้อเก็งกำไรที่แนวรับ 28.00-28.50 คาดหวังการขึ้นทดสอบแนวต้านระยะสั้นที่ 30.00 หรือ 31.00 ตัดขาดทุนเมื่อหลุด 27.50

<https://www.kgiworld.co.th>

หมายเหตุ: 1. *บริษัทอาจเป็นผู้ถือครองหุ้นสำคัญแสดงสิทธิออกพันธบัตรหลักทรัพย์นี้ / 2. เป้าพื้นฐาน หมายถึง ราคาเป้าหมายเชิงพื้นฐาน (Forecasted 12M Target price) ที่อ้างอิงจากบทวิเคราะห์ที่ปัจจัยพื้นฐานฉบับล่าสุดของฝ่ายวิจัย / 3. เป้า Consensus หมายถึง ค่าเฉลี่ยของราคาเป้าหมายเชิงพื้นฐานที่จัดทำโดย Bloomberg consensus หรือ IAA Consensus

Disclaimer

บริษัทหลักทรัพย์ เคจีไอ (ประเทศไทย) จำกัด (มหาชน) ("บริษัท") มิได้ให้การรับรองใดๆ ถึงความถูกต้องและแท้จริงของข้อมูลในเอกสารนี้ ("ข้อมูล") ดังนั้นไม่ว่าจะด้วยเหตุใดก็ตาม บริษัทไม่ขอรับผิดชอบต่อความเสียหายในรายได้ หรือผลประโยชน์ใดๆ ทั้งทางตรงและทางอ้อมที่เกิดขึ้นจากการใช้ ข้อมูล และข้อมูลนี้มีได้จัดทำขึ้นเพื่อเป็นการชักชวนหรือชี้แนะให้ซื้อขายหลักทรัพย์ใดๆ ทั้งนี้ข้อมูลถูกจัดทำขึ้นจากแหล่งข้อมูลที่เป็นปัจจุบันและ บริษัทสงวนสิทธิในการแก้ไขข้อความใดๆ ในเอกสารนี้โดยมิต้องออกกล่าวอ้างหน้า

กลยุทธ์หุ้นที่เคยแนะนำ

กลยุทธ์ฟังกส์ ปาทานCMT®
โทร 66.2658.8888 คิว 8843
อีเมล krittapongp@kgi.co.th

ชื่อหุ้น	คำแนะนำ	ราคาต้นทุน	แนวรับ	แนวต้าน	Stop Loss	Trailing Stop	วันที่แนะนำ
RCL*	ถือ	24.90	24.20-24.70	25.75/26.50	24.00		14-Jun-23
BTG	ถือ	29.00	28.50-29.00	30.50/31.50	28.00		14-Jun-23
PR9	ถือ	18.80	18.20-18.60	19.40/20.00	18.00		14-Jun-23
PLANB*	ถือ	9.10	8.80-9.00	9.40/9.65	8.70		13-Jun-23
RS	ถือ	14.90	14.50-14.80	15.50/16.00	14.30		13-Jun-23
SAWAD*	ถือ	54.75	52.50-54.00	56.00/58.00	52.00		13-Jun-23
MAJOR	ถือ	16.10	16.10	16.60/17.00		16.20	12-Jun-23
VGI*	ถือ	3.32	3.32	3.46/3.54		3.34	12-Jun-23
PSL*	ถือ	10.30	9.80-10.00	10.50/10.80	9.70		12-Jun-23
PLT	ขายทำกำไร	1.25	-	-		1.26	09-Jun-23
CPN*	ถือ	69.00	66.50-68.50	71.00/73.00	66.00		09-Jun-23
IVL*	ถือ	33.50	33.50	36.00/38.00		34.50	09-Jun-23
BES	ขายทำกำไร	48.00	-	-		48.50	08-Jun-23
SIRI*	ถือ	1.84	1.84	1.94/2.00		1.88	08-Jun-23

หมายเหตุ

- กลยุทธ์หุ้นที่เคยแนะนำ คือ การติดตามคำแนะนำหุ้นเด่นทางเทคนิคที่เคยแนะนำในช่วง 5 วันที่ผ่านมา
- คำแนะนำ แบ่งเป็น 3 แบบคือ “ถือ” หมายถึง ถือหุ้นหรือคงสถานะตามเดิม, “ขายทำกำไร” หมายถึง ขายที่ราคา Trailing Stop หรือแนวต้านที่ 2, “ตัดขาดทุน” หมายถึง ขายที่ราคา Stop Loss
- ราคาค้นทุนคือ ราคาเปิดของหุ้นในวันที่แนะนำ ซึ่งเป็นเพียงราคาสมมติเพื่ออ้างอิงคำแนะนำหุ้นตัวนั้น ๆ ทั้งนี้ไม่ได้เป็นการแนะนำให้ซื้อหุ้นที่ราคาเปิดแต่อย่างใด
- หุ้นจะถูกนำออกจากตาราง 2 กรณี ดังนี้) ปรับตัวถึงแนวต้านที่ 2 หรือ Trailing หรือ Stop Loss อย่างใดอย่างหนึ่ง ii) อยู่ในตารางเกิน 5 วันทำการ
- Trailing Stop คือ จุดของราคาที่ใช้เป็นจุดขายทำกำไรหรือขายเพื่อรักษาดำเนินทุน ส่วนมากจะถูกกำหนดเมื่อราคาปรับตัวขึ้นจากราคาค้นทุน
- หุ้นและคำแนะนำในตารางด้านบนเป็นเพียงแนวทางการลงทุนเท่านั้น โดยมีได้รับรองผลตอบแทนจากการลงทุนแต่อย่างใด

<https://www.kgiworld.co.th>

หมายเหตุ: 1. “บริษัทอาจเป็นผู้ถือครองหุ้นสำคัญแสดงสิทธิออกพันธบัตรหลักทรัพย์นี้ / 2. เป้าพื้นฐาน หมายถึง ราคาเป้าหมายเชิงพื้นฐาน (Forecasted 12M Target price) ที่อ้างอิงจากบทวิเคราะห์ปัจจุบันฉบับล่าสุดของฝ่ายวิจัย / 3. เป้า Consensus หมายถึง ค่าเฉลี่ยของราคาเป้าหมายเชิงพื้นฐานที่จัดทำโดย Bloomberg consensus หรือ IAA Consensus

Disclaimer

บริษัทหลักทรัพย์ เคจีไอ (ประเทศไทย) จำกัด (มหาชน) (“บริษัท”) มิได้ให้การรับรองใดๆ ถึงความถูกต้องและแท้จริงของข้อมูลในเอกสารนี้ (“ข้อมูล”) ดังนั้นไม่ว่าจะด้วยเหตุใดก็ตาม บริษัทไม่ขอรับผิดชอบต่อความเสียหายในรายได้ หรือผลประโยชน์ใดๆ ทั้งทางตรงและทางอ้อมที่เกิดขึ้นจากการใช้ ข้อมูล และข้อมูลนี้มีได้จัดทำขึ้นเพื่อเป็นการชักชวนหรือแนะนำให้ซื้อขายหลักทรัพย์ใดๆ ทั้งนี้ข้อมูลจัดทำขึ้นจากแหล่งข้อมูลที่เป็นปัจจุบันและ บริษัทสงวนสิทธิในการแก้ไขข้อความใดๆ ในเอกสารนี้โดยมิได้ออกกล่าวล่วงหน้า

รายงานเอ็นวีดีอาร์ (NVDR) ประจำวัน
จำนวนหุ้นเพิ่มขึ้นสูงสุด 20 อันดับ

ชื่อหุ้น	ราคา (บาท)	จำนวนหุ้นที่ถือ (ล้านหุ้น)		เอ็นวีดีอาร์เปลี่ยนแปลง		
		13 มิ.ย. 66	14 มิ.ย. 66	(พันหุ้น)	มูลค่า (ล้านบาท)	(%)
TTB	1.63	4,195.38	4,218.36	22,980.6	37.43	0.5
GTV	0.20	842.07	863.49	21,417.7	4.50	2.5
GLOCON	0.46	56.61	68.39	11,785.8	5.63	20.8
MILL-W6	0.03	4.30	12.55	8,251.2	0.31	192.0
SIRI	1.89	1,621.02	1,628.31	7,296.6	13.87	0.5
CHASE	1.92	6.84	13.92	7,077.5	13.25	103.5
SGC	1.97	24.11	31.13	7,021.2	13.74	29.1
CHG	3.06	524.81	530.37	5,552.2	17.10	1.1
TRITN-W5	0.02	64.53	69.57	5,040.4	0.15	7.8
CPF	21.30	539.82	544.52	4,698.8	100.72	0.9
SPRC	8.95	232.99	237.17	4,186.5	37.53	1.8
NEWS	0.02	2,611.94	2,615.51	3,569.7	0.07	0.1
ICHI	15.30	132.98	136.16	3,183.4	48.43	2.4
D	6.95	11.43	14.43	2,995.6	20.52	26.2
B	0.09	95.34	98.30	2,965.2	0.19	3.1
AOT	71.50	742.44	744.55	2,107.8	151.24	0.3
AAV	2.88	677.84	679.89	2,050.4	5.73	0.3
ITC	23.50	46.49	48.27	1,784.7	41.94	3.8
STARK	0.10	154.13	155.78	1,644.6	0.15	1.1
TAKUNI	2.10	28.86	30.46	1,591.8	3.45	5.5

มูลค่าเพิ่มขึ้นสูงสุด 20 อันดับ

ชื่อหุ้น	ราคา (บาท)	จำนวนหุ้นที่ถือ (ล้านหุ้น)		เอ็นวีดีอาร์เปลี่ยนแปลง		
		13 มิ.ย. 66	14 มิ.ย. 66	(พันหุ้น)	มูลค่า (ล้านบาท)	(%)
AOT	71.50	742.44	744.55	2,107.8	151.24	0.3
PTTEP	152.00	341.94	342.90	958.2	145.61	0.3
CPF	21.30	539.82	544.52	4,698.8	100.72	0.9
DELTA	102.00	353.07	354.01	946.0	96.80	0.3
CBG	70.75	40.09	41.28	1,192.0	82.01	3.0
CPALL	64.25	1,023.62	1,024.71	1,090.5	70.35	0.1
BBL	163.00	439.25	439.67	427.6	69.92	0.1
ADVANC	218.00	218.14	218.38	239.0	51.50	0.1
MINT	34.00	624.51	625.94	1,432.5	49.31	0.2
ICHI	15.30	132.98	136.16	3,183.4	48.43	2.4
KTC	51.50	241.79	242.65	856.0	44.39	0.4
ITC	23.50	46.49	48.27	1,784.7	41.94	3.8
MAKRO	37.50	365.91	366.91	1,005.1	37.72	0.3
SPRC	8.95	232.99	237.17	4,186.5	37.53	1.8
TTB	1.63	4,195.38	4,218.36	22,980.6	37.43	0.5
RCL	25.00	44.68	46.11	1,424.1	35.48	3.2
SCGP	40.50	185.10	185.94	842.4	33.94	0.5
DITTO	36.25	9.66	10.28	618.1	23.32	6.4
OSP	30.25	160.02	160.77	748.3	22.61	0.5
BA	16.00	100.99	102.34	1,348.3	21.55	1.3

ที่มา: ตลาดหลักทรัพย์ฯ และ เคจี ไอ (ประเทศไทย)

หมายเหตุ: ข้อมูลผลของการสะสมอาจ มีการเปลี่ยนแปลงได้ภายหลังการปรับปรุงโดยตลาดหลักทรัพย์ฯ

จำนวนหุ้นลดลงสูงสุด 20 อันดับ

ชื่อหุ้น	ราคา (บาท)	จำนวนหุ้นที่ถือ (ล้านหุ้น)		เอ็นวีดีอาร์เปลี่ยนแปลง		
		13 มิ.ย. 66	14 มิ.ย. 66	(พันหุ้น)	มูลค่า (ล้านบาท)	(%)
TRITN-W6	0.03	102.59	85.04	(17,548.8)	(0.53)	(17.1)
AWC	5.30	1,406.37	1,390.80	(15,571.4)	(82.73)	(1.1)
WAVE	0.18	233.54	220.58	(12,967.9)	(2.34)	(5.6)
TRUE	6.85	3,234.65	3,222.84	(11,811.6)	(80.46)	(0.4)
WHA	4.64	965.14	954.68	(10,456.0)	(48.23)	(1.1)
LH	8.55	2,254.98	2,245.43	(9,552.6)	(81.73)	(0.4)
BANPU	8.90	867.84	860.80	(7,038.4)	(62.56)	(0.8)
KTB	19.50	1,261.61	1,254.60	(7,003.6)	(136.01)	(0.6)
PSG	0.90	2,742.17	2,735.65	(6,521.3)	(5.90)	(0.2)
BTS	7.65	1,438.68	1,432.58	(6,103.4)	(46.30)	(0.4)
TWZ	0.05	542.14	537.30	(4,839.5)	(0.24)	(0.9)
PRAPAT	2.72	24.14	20.26	(3,883.4)	(10.78)	(16.1)
KBANK	132.50	316.73	313.17	(3,558.6)	(472.91)	(1.1)
BAM	11.40	83.66	80.45	(3,214.3)	(36.89)	(3.8)
BCH	18.30	237.28	234.42	(2,863.5)	(52.45)	(1.2)
SUPER	0.56	928.93	926.19	(2,738.3)	(1.54)	(0.3)
MENA	2.02	11.22	8.63	(2,590.7)	(5.32)	(23.1)
GULF	46.50	433.75	431.22	(2,528.3)	(117.55)	(0.6)
AAI	4.76	14.97	12.61	(2,365.8)	(11.48)	(15.8)
BANPU-W5	1.18	43.69	41.35	(2,336.0)	(2.50)	(5.3)

มูลค่าลดลงสูงสุด 20 อันดับ

ชื่อหุ้น	ราคา (บาท)	จำนวนหุ้นที่ถือ (ล้านหุ้น)		เอ็นวีดีอาร์เปลี่ยนแปลง		
		13 มิ.ย. 66	14 มิ.ย. 66	(พันหุ้น)	มูลค่า (ล้านบาท)	(%)
KBANK	132.50	316.73	313.17	(3,558.6)	(472.91)	(1.1)
KTB	19.50	1,261.61	1,254.60	(7,003.6)	(136.01)	(0.6)
GULF	46.50	433.75	431.22	(2,528.3)	(117.55)	(0.6)
AWC	5.30	1,406.37	1,390.80	(15,571.4)	(82.73)	(1.1)
LH	8.55	2,254.98	2,245.43	(9,552.6)	(81.73)	(0.4)
TRUE	6.85	3,234.65	3,222.84	(11,811.6)	(80.46)	(0.4)
HANA	47.25	61.38	59.76	(1,619.6)	(76.71)	(2.6)
BANPU	8.90	867.84	860.80	(7,038.4)	(62.56)	(0.8)
KCE	40.50	57.22	55.82	(1,404.8)	(57.40)	(2.5)
SCB	108.00	202.06	201.53	(522.2)	(55.98)	(0.3)
CRC	40.00	284.82	283.47	(1,351.1)	(54.17)	(0.5)
BCH	18.30	237.28	234.42	(2,863.5)	(52.45)	(1.2)
WHA	4.64	965.14	954.68	(10,456.0)	(48.23)	(1.1)
BTS	7.65	1,438.68	1,432.58	(6,103.4)	(46.30)	(0.4)
BJC	37.50	132.56	131.34	(1,221.6)	(45.38)	(0.9)
BDMS	28.50	2,229.29	2,227.80	(1,497.2)	(42.83)	(0.1)
AMATA	22.70	105.57	103.88	(1,689.7)	(38.51)	(1.6)
TOP	46.25	277.10	276.30	(807.2)	(37.44)	(0.3)
BAM	11.40	83.66	80.45	(3,214.3)	(36.89)	(3.8)
TIDLOR	27.00	132.98	131.73	(1,256.4)	(34.18)	(0.9)

<https://www.kgieworld.co.th>

หมายเหตุ: 1. *บริษัทอาจเป็นผู้ถือครองสำคัญแสดงสิทธิของหุ้นที่บริษัทมี / 2. เป้าพื้นฐาน หมายถึง ราคาเป้าหมายเชิงพื้นฐาน (Forecasted 12M Target price) ที่อ้างอิงจากบทวิเคราะห์ที่ปัจจัยพื้นฐานฉบับล่าสุดของฝ่ายวิจัย / 3. เป้า Consensus หมายถึง ค่าเฉลี่ยของราคาเป้าหมายพื้นฐานที่จัดทำโดย Bloomberg consensus หรือ IAA Consensus

Disclaimer

บริษัทหลักทรัพย์ เคจีไอ (ประเทศไทย) จำกัด (มหาชน) ("บริษัท") มิได้ให้การรับรองใดๆ ถึงความถูกต้องและแท้จริงของข้อมูลในเอกสารนี้ ("ข้อมูล") ดังนั้นไม่ว่าจะด้วยเหตุใดก็ตาม บริษัทฯ ไม่ขอรับผิดชอบต่อความเสียหายในรายได้ หรือผลประโยชน์ใดๆ ทั้งทางตรงและทางอ้อมที่เกิดขึ้นจากการใช้ ข้อมูล และข้อมูลนี้มิได้จัดทำขึ้นเพื่อเป็นการชักชวนหรือแนะนำให้ซื้อขายหลักทรัพย์ใดๆ ทั้งนี้ข้อมูลถูกจัดทำขึ้นจากแหล่งข้อมูลที่เป็นปัจจุบันและ บริษัทฯ สงวนสิทธิในการแก้ไขข้อความใดๆ ในเอกสารนี้โดยมิได้ออกกล่าวล่วงหน้า

รายงานหุ้นที่ถูกสั่งห้ามจำหน่าย (Silent Period) (เรียงตามวันที่สิ้นสุด)

ชื่อหุ้น	ระยะเวลาห้ามจำหน่าย		จำนวนหุ้น (ล้านหุ้น)	ร้อยละของ ทุนชำระแล้ว	ทุนชำระแล้ว (ล้านบาท)	จำนวนหุ้นห้ามจำหน่ายคงเหลือ (ล้านหุ้น)				วันแรกในแต่ละช่วงที่สามารถจำหน่ายหุ้นได้				จำนวนหุ้นที่พ้นการห้ามจำหน่ายแต่ละช่วง (ล้านหุ้น)			
	วันเริ่มต้น	วันสิ้นสุด				6M	12M	18M	24M	6M	12M	18M	24M	6M	12M	18M	24M
BBGI	17 มี.ค. 65	16 มี.ค. 66	795.00	54.98	1,446.00	795.00	596.25	Free	Free	16 ก.ย. 65	16 มี.ค. 66	16 ก.ย. 66	16 มี.ค. 67	198.75	596.25	-	-
JDF	7 เม.ย. 65	6 เม.ย. 66	330.00	55.00	600.00	330.00	247.50	Free	Free	6 ต.ค. 65	6 เม.ย. 66	6 ต.ค. 66	6 เม.ย. 67	82.50	247.50	-	-
CEYE	29 เม.ย. 65	28 เม.ย. 66	148.00	54.81	270.00	148.00	111.00	Free	Free	28 ต.ค. 65	28 เม.ย. 66	28 ต.ค. 66	28 เม.ย. 67	37.00	111.00	-	-
BIS	5 พ.ค. 65	4 พ.ค. 66	172.00	54.78	314.00	172.00	129.00	Free	Free	4 พ.ย. 65	4 พ.ค. 66	4 พ.ย. 66	4 พ.ค. 67	43.00	129.00	-	-
KCC	5 พ.ค. 65	4 พ.ค. 66	341.00	55.00	620.00	341.00	255.75	Free	Free	4 พ.ย. 65	4 พ.ค. 66	4 พ.ย. 66	4 พ.ค. 67	85.25	255.75	-	-
FTI	19 พ.ค. 65	18 พ.ค. 66	247.00	54.89	450.00	247.00	185.25	Free	Free	18 พ.ย. 65	18 พ.ค. 66	18 พ.ย. 66	18 พ.ค. 67	61.75	185.25	-	-
PLUS	20 พ.ค. 65	19 พ.ค. 66	368.00	54.93	670.00	368.00	276.00	Free	Free	19 พ.ย. 65	19 พ.ค. 66	19 พ.ย. 66	19 พ.ค. 67	92.00	276.00	-	-
STP	14 มิ.ย. 65	13 มิ.ย. 66	55.00	55.00	100.00	55.00	41.25	Free	Free	13 ธ.ค. 65	13 มิ.ย. 66	13 ธ.ค. 66	13 มิ.ย. 67	13.75	41.25	-	-
TEKA	15 มิ.ย. 65	14 มิ.ย. 66	165.00	55.00	300.00	165.00	123.75	Free	Free	14 ธ.ค. 65	14 มิ.ย. 66	14 ธ.ค. 66	14 มิ.ย. 67	41.25	123.75	-	-
BLESS	7 ก.ค. 65	6 ก.ค. 66	440.00	55.00	800.00	440.00	330.00	Free	Free	6 ม.ค. 66	6 ก.ค. 66	6 ม.ค. 67	6 ก.ค. 67	110.00	330.00	-	-
TLI	25 ก.ค. 65	24 ก.ค. 66	6,297.00	55.00	11,450.00	6,297.00	4,722.75	Free	Free	24 ม.ค. 66	24 ก.ค. 66	24 ม.ค. 67	24 ก.ค. 67	1,574.25	4,722.75	-	-
CHIC	27 ก.ค. 65	26 ก.ค. 66	748.00	55.00	1,360.00	748.00	561.00	Free	Free	26 ม.ค. 66	26 ก.ค. 66	26 ม.ค. 67	26 ก.ค. 67	187.00	561.00	-	-
YONG	2 ส.ค. 65	1 ส.ค. 66	374.00	55.00	680.00	374.00	280.50	Free	Free	1 ก.พ. 66	1 ส.ค. 66	1 ก.พ. 67	1 ส.ค. 67	93.50	280.50	-	-
TGE	19 ส.ค. 65	18 ส.ค. 66	1,210.00	55.00	2,200.00	1,210.00	907.50	Free	Free	18 ก.พ. 66	18 ส.ค. 66	18 ก.พ. 67	18 ส.ค. 67	302.50	907.50	-	-
CH	12 ก.ย. 65	11 ก.ย. 66	440.00	55.00	800.00	440.00	330.00	Free	Free	11 มี.ค. 66	11 ก.ย. 66	11 มี.ค. 67	11 ก.ย. 67	110.00	330.00	-	-
TEGH	30 ก.ย. 65	29 ก.ย. 66	594.00	55.00	1,080.00	594.00	445.50	Free	Free	29 มี.ค. 66	29 ก.ย. 66	29 มี.ค. 67	29 ก.ย. 67	148.50	445.50	-	-
2ACS	3 ต.ค. 65	2 ต.ค. 66	236.00	54.88	430.00	236.00	177.00	Free	Free	2 เม.ย. 66	2 ต.ค. 66	2 เม.ย. 67	2 ต.ค. 67	59.00	177.00	-	-
AMARC	19 ต.ค. 65	18 ต.ค. 66	231.00	55.00	420.00	231.00	173.25	Free	Free	18 เม.ย. 66	18 ต.ค. 66	18 เม.ย. 67	18 ต.ค. 67	57.75	173.25	-	-
PCC	21 ต.ค. 65	20 ต.ค. 66	674.00	54.98	1,226.00	674.00	505.50	Free	Free	20 เม.ย. 66	20 ต.ค. 66	20 เม.ย. 67	20 ต.ค. 67	168.50	505.50	-	-
ITNS	25 ต.ค. 65	24 ต.ค. 66	121.00	55.00	220.00	121.00	90.75	Free	Free	24 เม.ย. 66	24 ต.ค. 66	24 เม.ย. 67	24 ต.ค. 67	30.25	90.75	-	-
AAI	1 พ.ย. 65	31 ต.ค. 66	1,168.00	54.96	2,125.00	1,168.00	876.00	Free	Free	30 เม.ย. 66	31 ต.ค. 66	30 เม.ย. 67	31 ต.ค. 67	292.00	876.00	-	-
BTG	2 พ.ย. 65	1 พ.ย. 66	1,064.00	55.02	1,934.00	1,064.00	798.00	Free	Free	1 พ.ค. 66	1 พ.ย. 66	1 พ.ค. 67	1 พ.ย. 67	266.00	798.00	-	-
KLINIQ	7 พ.ย. 65	6 พ.ย. 66	121.00	55.00	220.00	121.00	90.75	Free	Free	6 พ.ค. 66	6 พ.ย. 66	6 พ.ค. 67	6 พ.ย. 67	30.25	90.75	-	-
POLY	16 พ.ย. 65	15 พ.ย. 66	247.00	54.89	450.00	247.00	185.25	Free	Free	15 พ.ค. 66	15 พ.ย. 66	15 พ.ค. 67	15 พ.ย. 67	61.75	185.25	-	-
KJL	22 พ.ย. 65	21 พ.ย. 66	63.00	54.31	116.00	63.00	47.25	Free	Free	21 พ.ค. 66	21 พ.ย. 66	21 พ.ค. 67	21 พ.ย. 67	15.75	47.25	-	-
AURA	29 พ.ย. 65	28 พ.ย. 66	733.00	54.95	1,334.00	733.00	549.75	Free	Free	28 พ.ค. 66	28 พ.ย. 66	28 พ.ค. 67	28 พ.ย. 67	183.25	549.75	-	-
PRI	30 พ.ย. 65	29 พ.ย. 66	176.00	55.00	320.00	176.00	132.00	Free	Free	29 พ.ค. 66	29 พ.ย. 66	29 พ.ค. 67	29 พ.ย. 67	44.00	132.00	-	-
MTW	6 ธ.ค. 65	5 ธ.ค. 66	185.00	54.90	337.00	185.00	138.75	Free	Free	5 มิ.ย. 66	5 ธ.ค. 66	5 มิ.ย. 67	5 ธ.ค. 67	46.25	138.75	-	-
UBA	7 ธ.ค. 65	6 ธ.ค. 66	330.00	55.00	600.00	330.00	247.50	Free	Free	6 มิ.ย. 66	6 ธ.ค. 66	6 มิ.ย. 67	6 ธ.ค. 67	82.50	247.50	-	-
ITC	9 ธ.ค. 65	8 ธ.ค. 66	1,650.00	55.00	3,000.00	1,650.00	1,237.50	Free	Free	8 มิ.ย. 66	8 ธ.ค. 66	8 มิ.ย. 67	8 ธ.ค. 67	412.50	1,237.50	-	-
SGC	13 ธ.ค. 65	12 ธ.ค. 66	1,798.00	54.98	3,270.00	1,798.00	1,348.50	Free	Free	12 มิ.ย. 66	12 ธ.ค. 66	12 มิ.ย. 67	12 ธ.ค. 67	449.50	1,348.50	-	-
DTCENT	15 ธ.ค. 65	14 ธ.ค. 66	662.00	54.94	1,205.00	662.00	496.50	Free	Free	14 มิ.ย. 66	14 ธ.ค. 66	14 มิ.ย. 67	14 ธ.ค. 67	165.50	496.50	-	-
SM	20 ธ.ค. 65	19 ธ.ค. 66	605.00	55.00	1,100.00	605.00	453.75	Free	Free	19 มิ.ย. 66	19 ธ.ค. 66	19 มิ.ย. 67	19 ธ.ค. 67	151.25	453.75	-	-
WARRIX	21 ธ.ค. 65	20 ธ.ค. 66	330.00	55.00	600.00	330.00	247.50	Free	Free	20 มิ.ย. 66	20 ธ.ค. 66	20 มิ.ย. 67	20 ธ.ค. 67	82.50	247.50	-	-
MOSHI	22 ธ.ค. 65	21 ธ.ค. 66	165.00	55.00	300.00	165.00	123.75	Free	Free	21 มิ.ย. 66	21 ธ.ค. 66	21 มิ.ย. 67	21 ธ.ค. 67	41.25	123.75	-	-
KTMS	23 ธ.ค. 65	22 ธ.ค. 66	165.00	55.00	300.00	165.00	123.75	Free	Free	22 มิ.ย. 66	22 ธ.ค. 66	22 มิ.ย. 67	22 ธ.ค. 67	41.25	123.75	-	-
SAF	19 ม.ค. 66	18 ม.ค. 67	165.00	55.00	300.00	165.00	123.75	Free	Free	18 ก.ค. 66	18 ม.ค. 67	18 ก.ค. 67	18 ม.ค. 68	41.25	123.75	-	-
MASTER	25 ม.ค. 66	24 ม.ค. 67	132.00	55.00	240.00	132.00	99.00	Free	Free	24 ก.ค. 66	24 ม.ค. 67	24 ก.ค. 67	24 ม.ค. 68	33.00	99.00	-	-
SVR	8 ก.พ. 66	7 ก.พ. 67	280.00	54.90	510.00	280.00	210.00	Free	Free	7 ส.ค. 66	7 ก.พ. 67	7 ส.ค. 67	7 ก.พ. 68	70.00	210.00	-	-
NTSC	9 ก.พ. 66	8 ก.พ. 67	55.00	55.00	100.00	55.00	41.25	Free	Free	8 ส.ค. 66	8 ก.พ. 67	8 ส.ค. 67	8 ก.พ. 68	13.75	41.25	-	-
MEB	14 ก.พ. 66	13 ก.พ. 67	165.00	55.00	300.00	165.00	123.75	Free	Free	13 ส.ค. 66	13 ก.พ. 67	13 ส.ค. 67	13 ก.พ. 68	41.25	123.75	-	-
PQS	15 ก.พ. 66	14 ก.พ. 67	368.00	54.93	670.00	368.00	276.00	Free	Free	14 ส.ค. 66	14 ก.พ. 67	14 ส.ค. 67	14 ก.พ. 68	92.00	276.00	-	-
BVG	17 ก.พ. 66	16 ก.พ. 67	247.00	54.89	450.00	247.00	185.25	Free	Free	16 ส.ค. 66	16 ก.พ. 67	16 ส.ค. 67	16 ก.พ. 68	61.75	185.25	-	-

ที่มา: ตลาดหลักทรัพย์ฯ และ เคจีไอ (ประเทศไทย)

<https://www.kgieworld.co.th>

หมายเหตุ: 1. *บริษัทอาจเป็นผู้ถือครองหุ้นสำคัญแสดงสิทธิของหุ้นที่บริษัทถือหุ้นนี้ / 2. เป้าพื้นฐาน หมายถึง ราคาเป้าหมายเชิงพื้นฐาน (Forecasted 12M Target price) ที่อ้างอิงจากบทวิเคราะห์ที่ปัจจัยพื้นฐานฉบับล่าสุดของฝ่ายวิจัย / 3. เป้า Consensus หมายถึง ค่าเฉลี่ยของราคาเป้าหมายเชิงพื้นฐานที่จัดทำโดย Bloomberg consensus หรือ IAA Consensus

Disclaimer

บริษัทหลักทรัพย์ เคจีไอ (ประเทศไทย) จำกัด (มหาชน) ("บริษัท") มิได้ให้การรับรองใดๆ ถึงความถูกต้องและแท้จริงของข้อมูลในเอกสารนี้ ("ข้อมูล") ดังนั้นไม่ว่าจะด้วยเหตุใดก็ตาม บริษัทไม่ขอรับผิดชอบต่อความเสียหายในรายได้ หรือผลประโยชน์ใดๆ ทั้งทางตรงและทางอ้อมที่เกิดขึ้นจากการใช้ ข้อมูล และข้อมูลนี้มิได้จัดทำขึ้นเพื่อเป็นการชักชวนหรือแนะนำให้ซื้อขายหลักทรัพย์ใดๆ ทั้งนี้ข้อมูลถูกจัดทำขึ้นจากแหล่งข้อมูลที่เป็นปัจจุบันและ บริษัทสงวนสิทธิในการแก้ไขข้อความใดๆ ในเอกสารนี้โดยมิได้ออกกล่าวล่วงหน้า

รายงานการเปลี่ยนแปลงการถือครองหลักทรัพย์ของผู้บริหาร (Change of Management Holdings)

ชื่อบริษัท	ชื่อผู้บริหาร	ความสัมพันธ์*	ประเภท	จำนวน (หุ้น)				ราคา (บาท)
				ซื้อ	ขาย	รับโอน	โอนออก	
HPT	นาง วรณี เชาวกิตติโสภณ	ผู้รายงาน	หุ้นสามัญ		668,100			0.72
	นาง วรณี เชาวกิตติโสภณ	ผู้รายงาน	หุ้นสามัญ		2,243,700			0.71
	นาง วรณี เชาวกิตติโสภณ	ผู้รายงาน	หุ้นสามัญ		871,400			0.71
	นาง วรณี เชาวกิตติโสภณ	ผู้รายงาน	หุ้นสามัญ		370,900			0.70
	นาง วรณี เชาวกิตติโสภณ	ผู้รายงาน	หุ้นสามัญ		1,337,200			0.70
	นาง วรณี เชาวกิตติโสภณ	ผู้รายงาน	หุ้นสามัญ		500,000			0.70
	นาง วรณี เชาวกิตติโสภณ	ผู้รายงาน	หุ้นสามัญ	200,000				0.70
	นาง วรณี เชาวกิตติโสภณ	ผู้รายงาน	หุ้นสามัญ		2,000,000			0.69
	นาง วรณี เชาวกิตติโสภณ	ผู้รายงาน	หุ้นสามัญ		333,700			0.69
	นาง วรณี เชาวกิตติโสภณ	ผู้รายงาน	หุ้นสามัญ		1,000,000			0.68
	นาง วรณี เชาวกิตติโสภณ	ผู้รายงาน	หุ้นสามัญ	88,000				0.65
HTC	นาง ปรีญา จีระพันธุ์	ผู้รายงาน	หุ้นสามัญ	5,000				38.00
	นางสาว นพรัตน์ อมรชัยศักดิ์	ผู้รายงาน	หุ้นสามัญ	2,200				37.50
KKP	นาย สุพล วัฒนเวทิน	ผู้รายงาน	หุ้นสามัญ	100,000				62.00
KUN	นาย สุรเดช ประจวบศรีรัตน์	ผู้รายงาน	หุ้นสามัญ	230,000				2.10
PCC	นาย กิตติ สัมฤทธิ์	ผู้รายงาน	หุ้นสามัญ	100,000				3.26
PEACE	นาย วิฑูร งามบุญอนันต์	ผู้รายงาน	หุ้นสามัญ	100,000				4.09
PRIN	นาย ปริญา โกวิทจินดาชัย	ผู้รายงาน	หุ้นสามัญ	55,000				2.55
SAMART	นาย ธนวัฒน์ วิไลลักษณ์	ผู้รายงาน	ใบสำคัญฯ		400,000			0.44
	นาย วัฒนชัย วิไลลักษณ์	ผู้รายงาน	ใบสำคัญฯ		1,923,800			0.42
SCN	นาย ธัญชาติ กิจพิพิธ	ผู้รายงาน	ใบแสดงสิทธิที่		823,800			0.18
SISB	นางสาว วิลาวัลย์ แก้วกนกวิจิ	ผู้รายงาน	หุ้นสามัญ		2,000,000			37.75
	นาย ยิว ฮอค ไคว	ผู้รายงาน	หุ้นสามัญ		8,000,000			37.75
SONIC	นาย สันติสุข โฆษิกานานนท์	ผู้รายงาน	หุ้นสามัญ	175,000				1.93
SSP	นางสาว ธันฐภรณ์ ไกรพิสิทธิ์	ผู้รายงาน	หุ้นสามัญ	12,000,000				8.35
STI	นาย รังสรรค์ พัชรากิตติ	ผู้รายงาน	หุ้นสามัญ	22,200				4.95
TCMC	นาย พิมล ศรีวิกรม์	ผู้รายงาน	หุ้นสามัญ	500,000				1.98
TMILL	นาย ประภาส ชุตติมาวพันธ์	ผู้รายงาน	หุ้นสามัญ	3,300				3.92
TSTE	นาย ประภาส ชุตติมาวพันธ์	ผู้รายงาน	หุ้นสามัญ	18,200				9.01
	นาย ประภาส ชุตติมาวพันธ์	ผู้รายงาน	หุ้นสามัญ	15,000				8.64
UVAN	นาย สันติ สอนยศ	ผู้รายงาน	หุ้นสามัญ		10,000			8.45

ที่มา: เวปไซต์ ก.ล.ด.

หมายเหตุ: * กรณีที่บริษัทมีผู้บริหารเป็นคู่สมรสกัน ถ้ามีการซื้อขายหลักทรัพย์ คู่สมรสทั้ง 2 คน จะมีหน้าที่ต้องรายงาน ซึ่งจะทำให้เกิดการแสดงผลการเข้าซ้อนกัน เช่น นาย A และนาง B เป็นคู่สมรสกันและเป็นผู้บริหารของ บมจ. AB ทั้งคู่ ถ้านาย A ซื้อหุ้น AB 1 รายการ การแสดงผลจะเป็น 2 รายการดังนี้ รายการที่ 1 นาย A ผู้จัดทำ ซื้อหุ้น รายการที่ 2 นาง B คู่สมรส ซื้อหุ้น จึงขอให้ใช้ข้อมูลด้วยความระมัดระวัง

<https://www.kgieworld.co.th>

หมายเหตุ: 1. *บริษัทอาจเป็นผู้ถือใบสำคัญแสดงสิทธิอนุพันธ์บนหลักทรัพย์นี้ / 2. เบื้องต้น หมายถึง ราคาเป้าหมายเชิงพื้นฐาน (Forecasted 12M Target price) ที่อ้างอิงจากบทวิเคราะห์ปัจจัยพื้นฐานฉบับล่าสุดของฝ่ายวิจัยฯ / 3. เป้า Consensus หมายถึง ค่าเฉลี่ยของราคาเป้าหมายเชิงพื้นฐานที่จัดทำโดย Bloomberg consensus หรือ IAA Consensus

Disclaimer

บริษัทหลักทรัพย์ เคจีไอ (ประเทศไทย) จำกัด (มหาชน) ("บริษัท") มิได้ให้การรับรองใดๆ ถึงความถูกต้องและแท้จริงของข้อมูลในเอกสารนี้ ("ข้อมูล") ดังนั้นไม่ว่าจะด้วยเหตุใดก็ตาม บริษัทไม่ขอรับผิดชอบต่อความเสียหายในรายได้ หรือผลประโยชน์ใดๆ ทั้งทางตรงและทางอ้อมที่เกิดขึ้นจากการใช้ ข้อมูล และข้อมูลนี้มิได้จัดทำขึ้นเพื่อการชักชวนหรือแนะนำให้ซื้อขายหลักทรัพย์ใดๆ ทั้งนี้ข้อมูลถูกจัดทำขึ้นจากแหล่งข้อมูลที่เป็นปัจจุบันและ บริษัทสงวนสิทธิในการแก้ไขข้อความใดๆ ในเอกสารนี้โดยมิต้องออกกล่าวอ้างหน้า

ปฏิทินหุ้น

จันทร์	อังคาร	พุธ	พฤหัสบดี	ศุกร์
12 มิ.ย. 66	13 มิ.ย. 66	14 มิ.ย. 66	15 มิ.ย. 66	16 มิ.ย. 66
เข้าเทรด SET วันแรก BIOTEC-W2 GUNKUL13C2311A ONEE13C2311A BCP01C2312A, BCP01P2312A BGRIM01C2311A CBG01C2311A CPN01C2312X JMT01C2311A KBANK01C2311X OSP01C2312A PTT01C2311X SCGP01C2312X SET5001C2309X, SET5001P2309X SINGER01C2311A ITB01C2311X TU01C2311X, TU01P2311X AAV19C2312A EPG19C2401A SCC19C2312A SET5028C2312A TENCEN28C2311A, TENCEN28P2311A SET5041P2309C เพิ่มทุน EKH เข้าเทรด 7,741,757 หุ้น เพิ่มทุน KUN เข้าเทรด 62,710,139 หุ้น เพิ่มทุน SABUY เข้าเทรด 4,781,850 หุ้น	ABFTH XD @ 13 บาท จ่าย 26 มิ.ย. 66 MVP-W1 ขึ้น SP เพื่อใช้สิทธิครั้งสุดท้าย ตั้งแต่ 13 มิ.ย. - 6 ก.ค. 66 เข้าเทรด SET วันแรก AKR-W2 GLOBAL13C2311A GPSC13P2310A INTUCH13C2310A, INTUCH13P2310A KBANK16C2310A KKP13C2311A JMART16C2310A BCPG19C2401A เพิ่มทุน BC เข้าเทรด 661,280 หุ้น เพิ่มทุน EFORL เข้าเทรด 612,213 หุ้น เพิ่มทุน SDC เข้าเทรด 44,444,944 หุ้น	LHK XD @ 0.09 บาท จ่าย 10. ส.ค. 66 NUSA XW 5:1 @ ฟรี เข้าเทรด SET วันแรก AWC13C2311A BCPG13C2311A EA13P2310A HANA13C2310B HANA13P2310A SET5024P2309A, SET5008C2309A, SET5008P2309A SET5008C2309B, SET5008P2309B TOP19C2310B เพิ่มทุน NKI เข้าเทรด 1,000,000 หุ้น	เข้าเทรด SET วันแรก A5-W2 A5-W3 ACE13C2311A ADVANC13P2311A SET5013P2309C THAN13C2311A ALIHEA41C2310A CATHAY41C2310A CMBANK41C2310A CPALL41C2310A HANA41C2311A TOP41C2311A HANA19P2310A AMATA06C2311A CRC06C2312A DELTA06C2310A DOHOME06C2312A TU06C2312A AIA28P2312A HSI28C2308E HSTECH28C2309A, HSTECH28P2309A HSTECH28C2309B, HSTECH28P2309B HSTECH28C2309C, HSTECH28P2309C เพิ่มทุน PJW เข้าเทรด 4,284,558 หุ้น	
19 มิ.ย. 66	20 มิ.ย. 66	21 มิ.ย. 66	22 มิ.ย. 66	23 มิ.ย. 66
	SFLEX-W1 ขึ้น SP เพื่อใช้สิทธิครั้งสุดท้าย ตั้งแต่ 20 มิ.ย. - 13 ก.ค. 66			
26 มิ.ย. 66	27 มิ.ย. 66	28 มิ.ย. 66	29 มิ.ย. 66	30 มิ.ย. 66
	TTT XD @ 0.75 บาท จ่าย 23 ส.ค. 66	3K-BAT XD @ 0.25 บาท จ่าย 18 ส.ค. 66	PROUD XR 1.8:1 @ 1.75 บาท	
3 ก.ค. 66	4 ก.ค. 66	5 ก.ค. 66	6 ก.ค. 66	7 ก.ค. 66
	STANLY XD @ 20 บาท จ่าย 21 ก.ค. 66		MINT-W7 ขึ้น SP เพื่อใช้สิทธิครั้งสุดท้าย ตั้งแต่ 6 - 31 ก.ค. 66	KC XB 1:1.7 @ 0.12 บาท
10 ก.ค. 66	11 ก.ค. 66	12 ก.ค. 66	13 ก.ค. 66	14 ก.ค. 66
17 ก.ค. 66	18 ก.ค. 66	19 ก.ค. 66	20 ก.ค. 66	21 ก.ค. 66
				TMW XD @ 1.7 บาท จ่าย 11 ส.ค. 66
24 ก.ค. 66	25 ก.ค. 66	26 ก.ค. 66	27 ก.ค. 66	28 ก.ค. 66
B-W6 ขึ้น SP เพื่อใช้สิทธิครั้งสุดท้าย ตั้งแต่ 24 ก.ค. - 16 ส.ค. 66	VGI XD @ 0.04 บาท จ่าย 18 ส.ค. 66			วันเฉลิมพระชนมพรรษา พระบาทสมเด็จพระเจ้าอยู่หัว

<https://www.kgieworld.co.th>

หมายเหตุ: 1. *บริษัทอาจเป็นผู้ถือครองใบสำคัญแสดงสิทธิอนุพันธ์บนหลักทรัพย์นี้ / 2. เป้าพื้นฐาน หมายถึง ราคาเป้าหมายเชิงพื้นฐาน (Forecasted 12M Target price) ที่อ้างอิงจากบทวิเคราะห์ที่ปัจจัยพื้นฐานฉบับล่าสุดของฝ่ายวิจัยฯ / 3. เป้า Consensus หมายถึง ค่าเฉลี่ยของราคาเป้าหมายเชิงพื้นฐานที่จัดทำโดย Bloomberg consensus หรือ IAA Consensus

Disclaimer

บริษัทหลักทรัพย์ เคจีไอ (ประเทศไทย) จำกัด (มหาชน) ("บริษัท") มิได้ให้การรับรองใดๆ ถึงความถูกต้องและแท้จริงของข้อมูลในเอกสารนี้ ("ข้อมูล") ดังนั้นไม่ว่าจะด้วยเหตุใดก็ตาม บริษัทไม่ขอรับผิดชอบต่อความเสียหายในรายได้ หรือผลประโยชน์ใดๆ ทั้งทางตรงและทางอ้อมที่เกิดขึ้นจากการใช้ ข้อมูล และข้อมูลนี้มิได้จัดทำขึ้นเพื่อการชักชวนหรือชี้แนะให้ซื้อขายหลักทรัพย์ใดๆ ทั้งนี้ข้อมูลจัดทำขึ้นจากแหล่งข้อมูลที่เป็นปัจจุบันและ บริษัทสงวนสิทธิในการแก้ไขข้อความใดๆ ในเอกสารนี้โดยมิต้องออกกล่าวล่วงหน้า

ปฏิทินฐัฒนุ้ (ต่อ)

ฐัฒนุ้	อังการ	พุทธ	พฤษภ	ศุกร
31 ก.ค. 66	1 ส.ค. 66	2 ส.ค. 66	3 ส.ค. 66	4 ส.ค. 66
EPG XD @ 0.14 บาท จ่าย 18 ส.ค. 66	วันอาสาฬหบูชา			
7 ส.ค. 66	8 ส.ค. 66	9 ส.ค. 66	10 ส.ค. 66	11 ส.ค. 66
PTL XD @ 0.27 บาท จ่าย 24 ส.ค. 66 BTS XD @ 0.16 บาท จ่าย 25 ส.ค. 66				
14 ส.ค. 66	15 ส.ค. 66	16 ส.ค. 66	17 ส.ค. 66	18 ส.ค. 66

ที่มา : ตลาดหลักทรัพย์ฯ				ประจำวันที่ 14 มิ.ย. 66
หมายเหตุ :				
IPO : ฐัฒนุ้เข้าใหม่				
XD : ผู้ซื้อหลักทรัพย์ไม่ได้สิทธิรับเงินปันผล			XB : ผู้ซื้อหลักทรัพย์ไม่ได้สิทธิจองซื้อหุ้นออกใหม่ ในกรณีต่อไปนี้	
XE : วันปิดสมุดทะเบียนผู้ถือใบสำคัญแสดงสิทธิ เพื่อการใช้สิทธิแปลงสภาพก่อนกำหนด			- สิทธิจองซื้อหุ้นสามัญ ที่จัดสรรให้แก่ผู้ถือหุ้นสามัญ	
XR : ผู้ซื้อหลักทรัพย์ไม่ได้สิทธิจองซื้อหุ้นออกใหม่			- สิทธิจองซื้อหุ้นสามัญ ที่จัดสรรให้แก่ผู้ถือหุ้นสามัญ	
XT : ผู้ซื้อหลักทรัพย์ไม่ได้สิทธิรับใบสำคัญแสดงสิทธิในการซื้อหุ้นเพิ่มทุนที่โอนสิทธิได้			- สิทธิในการจองซื้อหลักทรัพย์ที่เสนอขายให้แก่ประชาชนทั่วไป (Public Offering) โดยจัดสรรให้แก่ผู้ถือหุ้นเดิมของบริษัท	
XW : ผู้ซื้อหลักทรัพย์ไม่ได้สิทธิรับใบสำคัญแสดงสิทธิที่จะซื้อหลักทรัพย์			- สิทธิในการจองซื้อหลักทรัพย์ของบริษัทในเครือ	
XN : ผู้ซื้อหลักทรัพย์ไม่มีสิทธิในการรับเงินคืนจากการลดทุน				

Disclaimer

บริษัทหลักทรัพย์ เคจีโอ (ประเทศไทย) จำกัด (มหาชน) ("บริษัท") มิได้ให้การรับรองใดๆ ถึงความถูกต้องและแท้จริงของข้อมูลในเอกสารนี้ ("ข้อมูล") ดังนั้นไม่ว่าจะด้วยเหตุใดก็ตาม บริษัทไม่ขอรับผิดชอบต่อความเสียหายในรายใด หรือผลประโยชน์ใดๆ ทั้งทางตรงและทางอ้อมที่เกิดขึ้นจากการใช้ ข้อมูล และข้อมูลนี้มีได้จัดทำขึ้นเพื่อเป็นการชักชวนหรือชี้แนะให้ซื้อขายหลักทรัพย์ใดๆ ทั้งนี้ข้อมูลถูกจัดทำขึ้นจากแหล่งข้อมูลที่เป็นปัจจุบันและ บริษัทสงวนสิทธิในการแก้ไขข้อความใดๆ ในเอกสารนี้โดยมิต้องออกกล่าวอ้างหน้า

รายชื่อหลักทรัพย์ที่สมาชิกต้องดำเนินการให้ลูกค้าวางเงินสดไว้ล่วงหน้ากับสมาชิกเต็มจำนวนที่จะซื้อ (Cash Balance)

รายชื่อหุ้น	วันที่เริ่มต้น	วันที่สิ้นสุด
KWI	31/5/2023	20/6/2023
NC	2/6/2023	22/6/2023
BVG	6/6/2023	23/6/2023
MPIC	6/6/2023	23/6/2023
OTO	6/6/2023	23/6/2023
OTO-W1	6/6/2023	23/6/2023

ที่มา: ตลาดหลักทรัพย์ฯ และ เคจี ไอ (ประเทศไทย)

Disclaimer

บริษัทหลักทรัพย์ เคจีไอ (ประเทศไทย) จำกัด (มหาชน) ("บริษัท") มิได้ให้การรับรองใดๆ ถึงความถูกต้องและแท้จริงของข้อมูลในเอกสารนี้ ("ข้อมูล") ดังนั้นไม่ว่าจะด้วยเหตุใดก็ตาม บริษัทไม่ขอรับผิดชอบต่อความเสียหายในรายได้ หรือผลประโยชน์ใดๆ ทั้งทางตรงและทางอ้อมที่เกิดขึ้นจากการใช้ ข้อมูล และข้อมูลนี้มีได้จัดทำขึ้นเพื่อเป็นการชักชวนหรือชี้แนะให้ซื้อขายหลักทรัพย์ใดๆ ทั้งนี้ข้อมูลถูกจัดทำขึ้นจากแหล่งข้อมูลที่เป็นปัจจุบันและ บริษัทสงวนสิทธิในการแก้ไขข้อความใดๆในเอกสารนี้โดยมิต้องบอกกล่าวล่วงหน้า

รายงานผลสำรวจการกำกับดูแลกิจการบริษัทจดทะเบียน (CG Report)

บริษัทที่ได้คะแนนอยู่ในระดับ "ดีเลิศ (Excellent)"

ชื่อย่อ	ชื่อบริษัท	ชื่อย่อ	ชื่อบริษัท	ชื่อย่อ	ชื่อบริษัท
AAV	บริษัท เอเชีย เอวิชั่น	GLOBAL	บริษัท สยามโกลบอลเฮาส์	PTTGC	บริษัท พีทีที โกลบอล เคมิคอล
ADVANC	บริษัท แอดวานซ์ อินโฟร์ เซอร์วิส	GPSC	บริษัท โกลบอล เพาเวอร์ ซินเนอร์ยี	PYLON	บริษัท พylon
AMA	บริษัท อามา มาร์เก็ต	GULF	บริษัท กัดพี เซ็นเนอร์ยี ดีเวลลอปเม้นท์	QH	บริษัท ควอลิตี้เฮาส์
AMATA	บริษัท อมตะ คอร์ปอเรชั่น	HANA	บริษัท ฮานา โมโครอิเล็กทรอนิกส์	RATCH	บริษัท ราช กรุ๊ป
ANAN	บริษัท อนันดา ดีเวลลอปเม้นท์	HMPRO	บริษัท โฮม โปรดักส์ เซ็นเตอร์	RS	บริษัท อาร์เอส
AOT	บริษัท ท่าอากาศยานไทย	INTUCH	บริษัท อินทรี โฮลดิ้งส์	SAT	บริษัท สมบูรณ์ เอ็ดดูเคชั่น เทคโนโลยี
AP	บริษัท เอพี (ไทยแลนด์)	IRPC	บริษัท ไออาร์พีซี	SCB	ธนาคารไทยพาณิชย์
BAFS	บริษัท บริการเชื้อเพลิงการบินกรุงเทพ	IVL	บริษัท อินโดรามา เวนเจอร์ส	SCC	บริษัท ปูนซิเมนต์ไทย
BANPU	บริษัท บ้านปู	KBANK	ธนาคารกรุงไทย	SCCG	บริษัท ปูนซิเมนต์นครหลวง
BBL	ธนาคารกรุงเทพ	KCE	บริษัท เคซีซี ฟิล์มอิเล็กทรอนิกส์	SCGP	บริษัท เอสซีจี แพคเกจจิ้ง
BCP	บริษัท บางจาก คอร์ปอเรชั่น	KKP	ธนาคารเกียรตินาคินภัทร	SEAFCCO	บริษัท ซีพีเอฟ
BCPG	บริษัท บีซีพีจี	KTB	ธนาคารกรุงไทย	SHR	บริษัท เอส โอเทล แอนด์ รีสอร์ท
BDMS	บริษัท กรุงเทพดุสิตเวชการ	KTC	บริษัท บัตรกรุงไทย	SMPCL	บริษัท สหพัฒนพิบูล
BEM	บริษัท ทางด่วนและรถไฟฟ้ากรุงเทพ	LH	บริษัท แลนด์แอนด์เฮาส์	SPALI	บริษัท สุภาลัย
BGRIM	บริษัท บี.กริม เพาเวอร์	LPN	บริษัท แอล.พี.เอ็น.ดีเวลลอปเม้นท์	SPRC	บริษัท สดาร์ บีโอดีเอ็ม วีทีบี
BPP	บริษัท บ้านปู เพาเวอร์	MAJOR	บริษัท เมเจอร์ ซินีเพล็กซ์ กรุ๊ป	SUN	บริษัท ซันสวีท
BTS	บริษัท บีทีเอส กรุ๊ป โฮลดิ้งส์	MAKRO	บริษัท สยามแม็คโคร	TACC	บริษัท ที.เอ.ซี. คอนซูเมอร์
CENTEL	บริษัท เจริญเขตรักษาพันธุ์สัตว์ป่า	MBK	บริษัท เอ็ม บี เค	TCAP	บริษัท ทูมคอนเนค
CK	บริษัท ซี.การช่าง	MINT	บริษัท ไมเนอร์ อินเตอร์เนชั่นแนล	THCOM	บริษัท ไทยคม
CKP	บริษัท ซีเค พาวเวอร์	MTC	บริษัท เม็องไทย แคปปิตอล	TISCO	บริษัท ทีเอสไอไฟเบอร์ออปติกส์
COM7	บริษัท คอมเซเว่น	OR	บริษัท อร. น้ำมันและแก๊วเคสติก	TOP	บริษัท ไทยออยล์
CPALL	บริษัท ซีพี ออลล์	ORI	บริษัท อริจิ้น พร็อพเพอร์ตี้	TRUE	บริษัท ทรู คอร์ปอเรชั่น
CPF	บริษัท เจริญโภคภัณฑ์อาหาร	OSP	บริษัท โอเอสพลาสมา	TTB	ธนาคารทหารไทยธนชาต
CPN	บริษัท ซีพีเอฟ ฟู้ดโปรดักส์	PLANB	บริษัท แพลน บี มีมีเดีย	VGI	บริษัท วีจีไอ
DELTA	บริษัท เดลต้า อิเล็กทรอนิกส์ (ประเทศไทย)	PSH	บริษัท พชญา โฮลดิ้งส์	WHA	บริษัท ดับบลิวเอชเอ คอร์ปอเรชั่น
DTAC	บริษัท โทีทีเอสเน็ต จำกัด	PTG	บริษัท พีทีจี เอ็นเนอยี	WHAUP	บริษัท ดับบลิวเอชเอ ยูทิลิตี้ส์ แอนด์ พาวเวอร์
EGCO	บริษัท ผลิตไฟฟ้า	PTT	บริษัท ปตท.	ZEN	บริษัท เซ็น คอร์ปอเรชั่น กรุ๊ป
GFPT	บริษัท จีเอฟพีที	PTTEP	บริษัท ปตท. สำรวจและผลิตปิโตรเลียม		


บริษัทที่ได้คะแนนอยู่ในระดับ "ดีมาก (Very Good)"

ชื่อย่อ	ชื่อบริษัท	ชื่อย่อ	ชื่อบริษัท	ชื่อย่อ	ชื่อบริษัท
AEONTS	บริษัท อีออน ทรานส์เทรด (ไทยแลนด์)	JMT	บริษัท เจ เอ็ม ที เน็ทเวอร์ค เซอร์วิส	SINGER	บริษัท ซิงเกอร์ประเทศไทย
BAM	บริษัท บริหารสินทรัพย์ กรุงเทพพาณิชย์	KEX	บริษัท เคเอ็กซ์เพรส (ประเทศไทย)	SPA	บริษัท สยามแอสเตลกรุ๊ป
BCH	บริษัท บางกอก เซ็น สเตปโฮเทล	M	บริษัท เอ็มเค เรสโตรองท์ กรุ๊ป	STGT	บริษัท ศรีนครีโฮเทล (ประเทศไทย)
BEC	บริษัท บีอีซี ดีเซล	MEGA	บริษัท เมก้า โดโลโก้เอ็น	TFG	บริษัท ไทยทิวส์ กรุ๊ป
CBG	บริษัท คาร์บาวกรุ๊ป	NETBAY	บริษัท เน็ตเบย์	TKN	บริษัท แท็กแก๊ส อีโอดีเอ็ม ดีไซน์
CHG	บริษัท โรงพยาบาลจุฬารัตน์	RBF	บริษัท อาร์ บี เอฟ บี ฟู้ด ซีฟู้ด	TNP	บริษัท ทรนพีริเยอร์
DOHOME	บริษัท ดูโฮม	SAPPE	บริษัท เซ็ปเป้	XO	บริษัท เอ็กซ์โอ ฟู้ด
ERW	บริษัท ดี เยาวรัตน์ กรุ๊ป	SAWAD	บริษัท สวรรค์ดี คอร์ปอเรชั่น		
ESSO	บริษัท เอสเอส (ประเทศไทย)	SFT	บริษัท ซอฟท์เพล็กซ์ (ประเทศไทย)		


บริษัทที่ได้คะแนนอยู่ในระดับ "ดี (Good)"

ชื่อย่อ	ชื่อบริษัท	ชื่อย่อ	ชื่อบริษัท	ชื่อย่อ	ชื่อบริษัท
AU	บริษัท อาร์ทเดย์	HUMAN	บริษัท ฮิวแมนเนีย	SF	บริษัท สยามฟิวเจอร์ดีเวลลอปเม้นท์
BH	บริษัท โรงพยาบาลบำรุงราษฎร์	IIG	บริษัท ไอเอ็นไอ กรุ๊ป	SISB	บริษัท เอสไอเอสบี
EKH	บริษัท เอกชัยการแพทย์	LPH	บริษัท โรงพยาบาล ลาดพร้าว	TPCH	

บริษัทที่ไม่ปรากฏชื่อในรายงาน CGR

ชื่อย่อ	ชื่อบริษัท	ชื่อย่อ	ชื่อบริษัท	ชื่อย่อ	ชื่อบริษัท
GCC	บริษัท โกลบอลกรีนเคมิคอล	SMD	บริษัท เซมดีเอ็ม	SVI	บริษัท เอสวีไอ
HENG	บริษัท เองลิซซิ่ง แอนด์ แคปปิตอล	STEC	บริษัท เองลิซซิ่ง แอนด์ แคปปิตอล	UBE	บริษัท อูเบิล ไบโอ เอทานอล

ที่มา: www.thai-iod.com

Disclaimer : การเปิดเผยผลการสำรวจของสมาคมส่งเสริมสถาบันกรรมการบริษัทไทย (IOD) ในเรื่องการกำกับดูแลกิจการ (Corporate Governance) นี้ เป็นการดำเนินการตามนโยบายของสำนักงานคณะกรรมการกำกับหลักทรัพย์และตลาดหลักทรัพย์ โดยการสำรวจของ IOD เป็นการสำรวจและประเมินจากข้อมูลของบริษัทจดทะเบียนในตลาดหลักทรัพย์แห่งประเทศไทย และตลาดหลักทรัพย์ เอ็มเอไอ (MAI) ที่มีการเปิดเผยต่อสาธารณะ และเป็นข้อมูลที่ผู้ลงทุนทั่วไปสามารถเข้าถึงได้ ดังนั้น ผลสำรวจดังกล่าวจึงเป็นการนำเสนอในมุมมองของบุคคลภายนอก โดยไม่ได้เป็นการประเมินการปฏิบัติ และไม่ได้มีการใช้ข้อมูลภายในเพื่อการประเมิน ผลสำรวจดังกล่าวเป็นผลการสำรวจ ณ วันที่ปรากฏในรายงานการกำกับดูแลกิจการของบริษัทจดทะเบียนไทยเท่านั้น ดังนั้น ผลการสำรวจจึงอาจเปลี่ยนแปลงได้ภายหลังวันดังกล่าว หรือเมื่อข้อมูลที่เกี่ยวข้องมีการเปลี่ยนแปลง ทั้งนี้ บริษัทหลักทรัพย์ เคจีไอ (ประเทศไทย) จำกัด (มหาชน) มิได้ยืนยัน ตรวจสอบ หรือรับรองถึงความถูกต้องครบถ้วนของผลการสำรวจดังกล่าวแต่อย่างใด

“บริษัทหลักทรัพย์ เคจีไอ ประเทศไทย (จำกัด มหาชน)” เป็นผู้จัดการการจัดจำหน่ายและรับประกัน การจำหน่ายหุ้นสามัญที่ระบุของ บมจ. บีจีซี เฮฟวี อินดัสทรี (BJCHI), บมจ. นามง เทอร์มินัล (NYT), บมจ. เอไอ เอนเนอร์ยี (AIE) และ บริษัท เอส ที วี ไอ (SPVI) โดยการจัดทำเอกสารฉบับนี้เพื่อวัตถุประสงค์ในการนำเสนอข้อมูลและบทวิเคราะห์เท่านั้น การตัดสินใจลงทุนขึ้นกับดุลยพินิจของนักลงทุน ผู้ลงทุนควรพิจารณาข้อมูลเกี่ยวกับผู้จัดจำหน่ายหลักทรัพย์ก่อนที่จะมีการตัดสินใจลงทุน

บริษัทฯ ของเคพีแอมพร้อมบทความเรื่องานวิจัยที่เกี่ยวข้องกับหลักทรัพย์ของบมจ.เอไอ เอนเนอร์ยี (AIE) เนื่องจากบริษัทฯ ได้เข้าร่วมเป็นผู้จัดจำหน่ายหลักทรัพย์ และหลักทรัพย์ของ บมจ. เอเอช อินซูเลเตอร์ (AI) ซึ่งเป็นบริษัทที่มีความเกี่ยวข้องกับหลักทรัพย์ AIE ที่บริษัทฯ รับจัดจำหน่ายเป็นการชั่วคราว ตั้งแต่วันที่ 2 ธ.ค.2566 เป็นต้นไปจนถึงวันปิดการเสนอขายหรือวันที่จัดจำหน่ายส่วนเกิน ได้ครบแล้วแต่กรณี

<https://www.kgiworld.co.th>

หมายเหตุ: 1. “บริษัทอาจเป็นผู้ออกไปสำคัญแสดงสิทธิอันชอบด้วยกฎหมายนี้ / 2. เป้าพื้นฐาน หมายถึง ราคาเป้าหมายเชิงพื้นฐาน (Forecasted 12M Target price) ที่อ้างอิงจากบทวิเคราะห์ที่ปัจจัยพื้นฐานฉบับล่าสุดของฝ่ายวิจัย / 3. เป้า Consensus หมายถึง ค่าเฉลี่ยของราคาเป้าหมายเชิงพื้นฐานที่จัดทำโดย Bloomberg consensus หรือ IAA Consensus

Disclaimer

บริษัทหลักทรัพย์ เคจีไอ (ประเทศไทย) จำกัด (มหาชน) (“บริษัท”) มิได้ให้การรับรองใดๆ ถึงความถูกต้องและแท้จริงของข้อมูลในเอกสารนี้ (“ข้อมูล”) ดังนั้นไม่ว่าจะด้วยเหตุใดก็ตาม บริษัทฯ ไม่ขอรับผิดชอบต่อความเสียหายในรายได้ หรือผลประโยชน์ใดๆ ทั้งทางตรงและทางอ้อมที่เกิดขึ้นจากการใช้ ข้อมูล และข้อมูลนี้มิได้จัดทำขึ้นเพื่อเป็นการชักชวนหรือแนะนำให้ซื้อขายหลักทรัพย์ใดๆ ทั้งนี้ข้อมูลถูกจัดขึ้นจากแหล่งข้อมูลที่เป็นปัจจุบันและ บริษัทฯ สงวนสิทธิในการแก้ไขข้อความใดๆ ในเอกสารนี้โดยมิชอบก่อกวนล่วงหน้า

รายงานผลการประเมินโครงการประเมินการพัฒนการต่อต้านการทุจริต (Anti-corruption Progress Indicator)

ระดับ 5: ขยายผลสู่ผู้ที่เกี่ยวข้อง (Extended)

ชื่อย่อ	ชื่อบริษัท	ชื่อย่อ	ชื่อบริษัท	ชื่อย่อ	ชื่อบริษัท
ADVANC	บริษัท แอดวานซ์ อินโฟร์ เซอร์วิส	GLOBAL	บริษัท สยามโกลบอลเฮาส์	QH	บริษัท ควอลิตี้เฮาส์
ANAN	บริษัท อนันดา ดีเวลลอปเม้นท์ จำกัด	GPSC	บริษัท โกลบอล เพาเวอร์ ซินเนอร์ยี จำกัด	RATCH	บริษัท ผลิตไฟฟ้าราชบุรีโฮลดิ้ง
BBL	ธนาคารกรุงเทพ	HMPRO	บริษัท โฮม โปรดักส์ เซ็นเตอร์	ROBINS	บริษัท ห้างสรรพสินค้าโรบินสัน
BCH	บริษัท บางกอก เซน ฮอสพิทอล จำกัด	IRPC	บริษัท ไออาร์พีซี	SCC	บริษัท ปูนซิเมนต์ไทย จำกัด
BDMS	บริษัท กรุงเทพดุสิตเวชการ จำกัด	KBANK	ธนาคารกรุงไทย	SIRI	บริษัท เอสเอสไอ
BIGC	บริษัท บีซี ซูเปอร์เซ็นเตอร์	KCE	บริษัท เคซีอี อีเล็คโทรนิคส์	SPALI	บริษัท สุภาลัย
CK	บริษัท ซี.การช่าง	KKP	ธนาคารเกียรตินาคิน	STEC	บริษัท ซี.ไอ.ไทย เอ็นจิเนียริงแอนด์คอนสตรัคชัน จำกัด
DCC	บริษัท ไดนาสตีเซรามิก	KTB	ธนาคารกรุงไทย	TCAP	บริษัท ทูนอนชาด
DELTA	บริษัท เดลต้า อีเล็คโทรนิคส์ (ประเทศไทย)	LPH	บริษัท โรงพยาบาลลาดพร้าว จำกัด	TISCO	บริษัท ทีเอสไอไฟแนนเชียลกรุ๊ป
DRT	บริษัท กระเบื้องเคลือบตราเพชร	PACE	บริษัท เพช ดีเวลลอปเม้นท์ คอร์ปอเรชั่น	TMT	บริษัท ต้ามเหล็กไทย
EGCO	บริษัท ผลิตไฟฟ้า	PTT	บริษัท ปตท.	TOP	บริษัท ไทยออยล์
GFPT	บริษัท จีเอฟพีที	PTTGC	บริษัท พีทีที โกลบอล เคมิคอล		

ระดับ 4: ได้รับการรับรอง (Certified)

ชื่อย่อ	ชื่อบริษัท	ชื่อย่อ	ชื่อบริษัท	ชื่อย่อ	ชื่อบริษัท
AAV	บริษัท เอเชีย เอวิชั่น	ERW	บริษัท ดี เยาวรัตน์ กรุ๊ป	SAPPE	บริษัท เซ็ปเป้ จำกัด
AP	บริษัท เอเชียเนชั่นเพอริออดี ดีเวลลอปเม้นท์	GLOW	บริษัท โกลว์ พลังงาน	SAWAD	บริษัท ศรีสวัสดิ์ ทาวเวอร์ 1979 จำกัด
BA	บริษัท การบินกรุงเทพ จำกัด	GUNKUL	บริษัท กันกุลเอ็นจิเนียริง	SCB	ธนาคารไทยพาณิชย์
BANPU	บริษัท บ้านปู	ILINK	บริษัท อินเทอร์เน็ต คอมมูนิเคชั่น	SCN	บริษัท สแกน อินเตอร์ จำกัด
BCP	บริษัท บางจากปิโตรเลียม	KTC	บริษัท บัตรกรุงไทย	SEAFSCO	บริษัท ซีพีเอฟ
BH	บริษัท โรงพยาบาลบำรุงราษฎร์	LH	บริษัท แลนด์แอนด์เฮาส์	SVI	บริษัท เอสวีไอ
BJCHI	บริษัท บีเจซี เอที อินดัสทรี จำกัด	LPN	บริษัท แอล.พี.เอ็น. ดีเวลลอปเม้นท์	TASCO	บริษัท ทีบีไอเอสพี
CBG	บริษัท คาบวาทกรุ๊ป จำกัด	MAKRO	บริษัท สยามแม็คโคร	TKN	บริษัท ทีเอ็นเคอียู ฟู้ดแอนด์มาร์เก็ตติ้ง จำกัด
CENDEL	บริษัท เซ็นทรัลเทรดดิ้ง	MALEE	บริษัท มาเลียมพราน	TMB	ธนาคารทหารไทย
CHG	บริษัท โรงพยาบาลจุฬารัตน์ จำกัด	MINT	บริษัท ไมเนอร์ อินเตอร์เนชั่นแนล	TRT	บริษัท ทีวีไทย
CKP	บริษัท ซีเค พาวเวอร์ จำกัด	MODERN	บริษัท โมเดิร์นฟู้ดกรุ๊ป	TRUE	บริษัท ทรู คอร์ปอเรชั่น
CPF	บริษัท เจริญโภคภัณฑ์อาหาร	NOK	บริษัท สายการบินนกแอร์ จำกัด	TVO	บริษัท ทีวีเอ็มพีซี
CPN	บริษัท เซ็นทรัลพัฒนา	PTTEP	บริษัท ปตท. สำรวจและผลิตปิโตรเลียม		
DTAC	บริษัท โทีที แอ็คเซียส คอมมูนิเคชั่น	PYLON	บริษัท ไพลอน		

ระดับ 3: มีมาตรการป้องกัน (Established)

ชื่อย่อ	ชื่อบริษัท	ชื่อย่อ	ชื่อบริษัท	ชื่อย่อ	ชื่อบริษัท
BEM	บริษัท ทางด่วนและรถไฟฟ้ากรุงเทพ จำกัด	MTLS	บริษัท เมืองไทย ลิสซิ่ง จำกัด	SPRC	บริษัท สดาร์ ปิโตรเลียม วีพีเอ็ม
CPALL	บริษัท ซีพี ออลล์	SCI	บริษัท เอสซีไอ ซิเมนต์ จำกัด		

ไม่เปิดเผยหรือไม่มีนโยบาย

ชื่อย่อ	ชื่อบริษัท	ชื่อย่อ	ชื่อบริษัท	ชื่อย่อ	ชื่อบริษัท
AOT	บริษัท ท่าอากาศยานไทย	BPP	บริษัท บ้านปู เพาเวอร์ จำกัด	FN	บริษัท เอฟเอ็น แฟคเตอร์ เอช/เอช จำกัด
BCPG	บริษัท บีซีพีจี จำกัด	BTS	บริษัท บีทีเอส กรุ๊ป โฮลดิ้งส์	TPCH	บริษัท ทีพีซี เพาเวอร์โฮลดิ้ง จำกัด

ที่มา: www.cgthailand.org

Disclaimer: การเปิดเผยผลการประเมินดัชนีชี้วัดความคืบหน้าการป้องกันกรณีการมีข้อบกพร่องการทุจริตคอร์รัปชัน (Anti-Corruption Progress Indicators) ของบริษัทจดทะเบียนในตลาดหลักทรัพย์แห่งประเทศไทยที่จัดทำโดยสถาบันที่ เกี่ยวข้องซึ่งมีการเปิดเผยโดยสำนักงานคณะกรรมการกำกับหลักทรัพย์และตลาดหลักทรัพย์ เป็นการดำเนินการตามนโยบายและตามแผนพัฒนาความยั่งยืนสำหรับบริษัทจดทะเบียน โดยผลการประเมินดังกล่าว สถาบันที่เกี่ยวข้องอาศัย ข้อมูลที่ได้รับจากบริษัทจดทะเบียนที่บริษัทจดทะเบียนได้ระบุในแบบแสดงข้อมูลเพื่อการประเมิน Anti-Corruption ซึ่งได้อ้างอิงข้อมูลมาจากแบบแสดงรายการข้อมูลประจำปี (แบบ 56-1) รายงานประจำปี (แบบ 56-2) หรือในเอกสารและ หรือรายงานอื่นที่เกี่ยวข้องของบริษัทจดทะเบียนนั้น แล้วแต่กรณี ดังนั้น ผลการประเมินดังกล่าวจึงเป็นการประเมินในมุมมองของสถาบันที่เกี่ยวข้องซึ่งเป็นคนกลางนอก โดยมีได้เป็นการประเมินการปฏิบัติของบริษัทจดทะเบียนในตลาด หลักทรัพย์แห่งประเทศไทย และมีได้ใช้ข้อมูลภายในเพื่อการประเมิน

เนื่องจากผลการประเมินดังกล่าวเป็นเพียงผลการประเมิน ณ วันที่ปรากฏในผลการประเมินเท่านั้น ดังนั้น ผลการประเมินจึงอาจเปลี่ยนแปลงได้ภายหลังวันดังกล่าว หรือเมื่อข้อมูลที่เกี่ยวข้องมีการเปลี่ยนแปลง ทั้งนี้ บริษัทหลักทรัพย์ เคจีไอ (ประเทศไทย) จำกัด (มหาชน) มิได้ยืนยัน ตรวจสอบ หรือรับรองความถูกต้องครบถ้วนของผลการประเมินดังกล่าวแต่อย่างใด

<https://www.kgieworld.co.th>

หมายเหตุ: 1. *บริษัทอาจเป็นผู้ถือใบสำคัญแสดงสิทธิอนุพันธ์บนหลักทรัพย์นี้ / 2. เป้าพื้นฐาน หมายถึง ราคาเป้าหมายเชิงพื้นฐาน (Forecasted 12M Target price) ที่อ้างอิงจากบทวิเคราะห์ที่ปัจจัยพื้นฐานฉบับล่าสุดของฝ่ายวิจัย / 3. เป้า Consensus หมายถึง ค่าเฉลี่ย ของราคาเป้าหมายพื้นฐานที่จัดทำโดย Bloomberg consensus หรือ IAA Consensus

Disclaimer

บริษัทหลักทรัพย์ เคจีไอ (ประเทศไทย) จำกัด (มหาชน) ("บริษัท") มิได้ให้การรับรองใดๆ ถึงความถูกต้องและแท้จริงของข้อมูลในเอกสารนี้ ("ข้อมูล") ดังนั้นไม่ว่าจะด้วยเหตุใดก็ตาม บริษัทไม่ขอ รับผิดชอบต่อความเสียหายในรายได้ หรือผลประโยชน์ใดๆ ทั้งทางตรงและทางอ้อมที่เกิดขึ้นจากการใช้ ข้อมูล และข้อมูลนี้มิได้จัดทำขึ้นเพื่อการชักชวนหรือชี้แนะให้ซื้อขายหลักทรัพย์ใดๆ ทั้งนี้ข้อมูลถูก จัดทำขึ้นจากแหล่งข้อมูลที่เป็นปัจจุบันและ บริษัทสงวนสิทธิในการแก้ไขข้อความใดๆในเอกสารนี้โดยมิต้องออกกล่าวอ้างหน้า