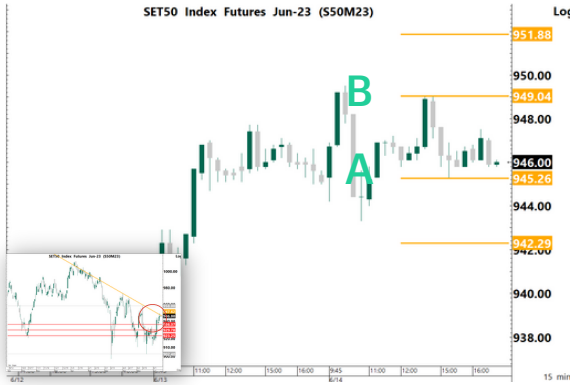


SET50 FUTURE



	Volume			
	14-Jun-23	Institution	Foreign	Retail
Long		28,742	82,550	73,798
Short		27,834	66,295	90,961
Net		908	16,255	-17,163
Accumulated Net 1W		-5,806	40,364	-34,558
Accumulated Net 1M		-21,326	74,212	-52,886

Product	S50M23	Support	A 945.30 942.30	Resistance	951.90 B 949.00	Basis	-0.1
----------------	--------	----------------	--------------------	-------------------	--------------------	--------------	------

Technical View

แนวโน้ม **กลับตัวเป็นขาขึ้น** เป้าต่อไป ทดสอบ Down Trend line (947.6)

คำแนะนำ Action

- กรณีมองขึ้น ถ้ามี Position ให้ Let's Profit Run / ถ้าหากยังไม่มี Position รอราคาย่อพัก ตัว แล้วเปิด Long เมื่อมีสัญญาณกลับตัวขึ้น ใช้ low ของแท่งกลับตัวเป็น จุด Stop Loss (ให้นำหนักใน Action นี้) / แนวรับ A เป็นจุดเปิด Long แล้วใช้จุดดังกล่าวเป็นจุด Stop Loss / Long เมื่อ ราคา Breakout แนวต้าน B แล้วใช้จุด A หรือ B เป็นจุด Stop Loss
- กรณีมองลง แนะนำให้หาจังหวะเปิด Short เมื่อมีสัญญาณกลับตัวลง แล้วใช้ราคา High เป็นจุดอ้างอิง Stop Loss / รอราคา Breakout แนวรับ A โดยใช้จุด A เป็นจุด Stop Loss

Note *, ** (อ่านเพิ่มเติมการ Take Profit ใน Appendix TFEX)

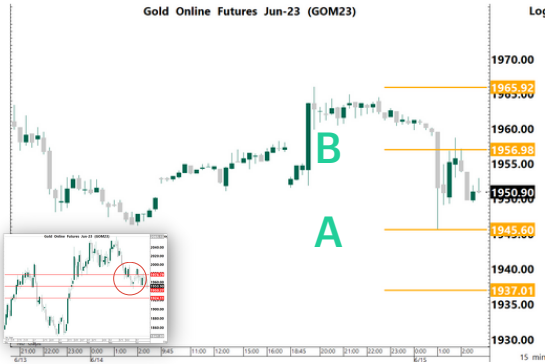
Fundamental View

วันนี้คาด SET50 Index Sideway ติดตาม ตัวเลขผู้ขอรับสวัสดิการว่างงาน คาด 2.46 แสนคน หากมากกว่าคาด บ่งชี้ถึงภาคการจ้างเริ่มชะลอตัว ทำให้ FED ไม่ต้องเร่งการปรับขึ้นดอกเบี้ยไปมากนัก หนุนตลาดหุ้น ข้อมูลจาก Bloomberg Consensus คาดการณ์ไว้ที่ 1.5%YoY และ -0.1%MoM หากต่ำกว่าคาด เป็นปัจจัยหนุนตลาดหุ้น เมื่อวานที่ผ่านมามีต่างชาติซื้อสุทธิประมาณ 16,000 สัญญา และ OI ปรับตัวเพิ่มขึ้น 8,000 สัญญา และผลประชุม FED มีมติคงดอกเบี้ยที่ระดับเดิมสอดคล้องกับที่เราระบุและตลาดประเมินไว้ อย่างไรก็ตามหากพิจารณาจากเส้นทางการดอกเบี้ยในช่วงถัดไป (Dot Plot) พบว่าสิ้นปี 2023 FED ประเมินว่าดอกเบี้ยจะอยู่ที่ 5.6% หรือคิดเป็นการปรับเพิ่มอีก 0.5% ซึ่งอาจจะแบ่งออกเป็นครั้งละ 0.25% สองครั้งในการประชุมครั้งที่เหลือจากนี้ ด้านตัวเลขเศรษฐกิจในแง่ของการเติบโต (GDP Growth) ถูกปรับเพิ่มขึ้นเป็น 1%YoY จากประชุมครั้งก่อน 0.4%YoY พร้อมกับปรับอัตราการว่างงานลงมายู่ที่ 4.1% จากประชุมครั้งก่อน 4.5% ส่วนทิศทางปี 2024 คาดการณ์ GDP Growth ที่ 1.1%YoY จากประมาณการครั้งก่อน 1.2%YoY พร้อมกับอัตราการว่างงานที่ 4.5%

	OI				OI change (contract)			Expire
	14-Jun-23	1D	1W	1M	1D	1W	1M	
S50M23	503,663	497,140	545,654	525,751	6,523	-41,991	-22,088	29-Jun-23
S50N23	95	127	117	101	-32	-22	-6	27-Jul-23
S50Q23	12	13	7	0	-1	5	12	30-Aug-23
S50U23	83,446	83,011	83,060	70,463	435	386	12,983	28-Sep-23
S50Z23	40,530	38,864	34,815	30,990	1,666	5,715	9,540	28-Dec-23
S50H24	8,105	8,330	8,053	6,597	-225	52	1,508	28-Mar-24

* การลงทุนมีความเสี่ยง ผู้ลงทุนควรศึกษาข้อมูลให้รอบคอบก่อนตัดสินใจลงทุน

GOLD FUTURE



Volume			
14-Jun-23	Institution	Foreign	Retail
Long	842	34,348	34,326
Short	1,452	44,783	23,281
Net	-610	-10,435	11,045
Accumulated Net 1W	-45	-12,743	12,788
Accumulated Net 1M	-266	-24,885	25,151

Product	GOM23	Support	A 1,945.60 1,937.00	Resistance	1,965.90 B 1,957.00	Basis	9.9
----------------	-------	----------------	------------------------	-------------------	------------------------	--------------	-----

Technical View

แนวโน้ม **ย่อพักตัวในขาขึ้น** หากราคาปิดต่ำกว่า Fibo 38.2% (1924.1) จะเปลี่ยนแนวโน้มเป็นขาลง

คำแนะนำ Action

- กรณีมองขึ้น ถ้ามี Position ให้ Let's Profit Run / ถ้าหากยังไม่มี Position รอราคาย่อพัก ตัว แล้วเปิด Long เมื่อมีสัญญาณกลับตัวขึ้น ใช้ low ของแท่งกลับตัวเป็น จุด Stop Loss (ให้นำหมึกใน Action นี้) / แนวรับ A เป็นจุดเปิด Long แล้วใช้ จุดดัง กล่าวเป็นจุด Stop Loss / Long เมื่อ ราคา Breakout แนวต้าน B แล้วใช้จุด A หรือ B เป็นจุด Stop Loss
- กรณีมองลง แนะนำให้หาจังหวะเปิด Short เมื่อมีสัญญาณกลับตัวลง แล้วใช้ราคา High เป็นจุดอ้างอิง Stop Loss / รอราคา Breakout แนวรับ A โดยใช้จุด A เป็นจุด Stop Loss

Note *, ** (อ่านเพิ่มเติมการ Take Profit ใน Appendix TFXE)

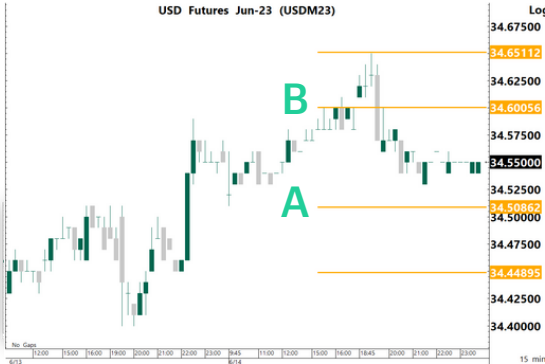
Fundamental View

วันนี้คาด ทองคำ Sideway Down ติดตาม ผลการประชุมของ ECB คาดปรับดอกเบี้ยขึ้น 0.25% หาก ECB แถลงการณ์ออกมาเชิงที่คงนโยบายเข้มงวดมากขึ้น หนุนราคาทองคำ เมื่อคืนที่ผ่านมาผลประชุม FED มีมติคงดอกเบี้ยที่ระดับเดิมสอดคล้องกับที่เราและตลาดประเมินไว้ อย่างไรก็ตามหากพิจารณาจากเส้นทางดอกเบี้ยในช่วงถัดไป (Dot Plot) พบว่าสิ้นปี 2023 FED ประเมินว่าดอกเบี้ยจะอยู่ที่ 5.6% หรือคิดเป็นการปรับเพิ่มอีก 0.5% ซึ่งอาจจะแบ่งออกเป็นครั้งละ 0.25% สองครั้งในการประชุมครั้งที่เหลือจากนี้ ด้านตัวเลขเศรษฐกิจในแง่ของการเติบโต (GDP Growth) ถูกปรับเพิ่มขึ้นเป็น 1%YoY พร้อมกับปรับอัตราการว่างงานลงมาอยู่ที่ 4.1% ส่วนปัจจัยพื้นฐานของทองคำในสัปดาห์ที่ผ่านมา มีแรงขายจาก ETF ต่อเนื่อง, มีแรงซื้อกลับจาก Hedge Fund เล็กน้อย, Real Demand ไม่ซื้อทองคำ เปิด Downside ของทองคำ

	OI				OI change (contract)			Expire
	14-Jun-23	1D	1W	1M	1D	1W	1M	
GF10M23	5,866	5,760	5,403	7,192	106	463	-1,326	29-Jun-23
GF10Q23	3,922	3,664	3,280	3,736	258	642	186	30-Aug-23
GF10V23	1,305	1,020	813	584	285	492	721	30-Oct-23
GFM23	259	242	247	278	17	12	-19	29-Jun-23
GFQ23	168	146	153	153	22	15	15	30-Aug-23
GFV23	60	55	53	11	5	7	49	30-Oct-23
GOM23	39,055	27,160	35,759	48,478	11,895	3,296	-9,423	29-Jun-23
GOU23	23,507	15,431	13,782	13,493	8,076	9,725	10,014	28-Sep-23
SVFM23	1,267	1,296	1,282	1,200	-29	-15	67	29-Jun-23
SVFU23	721	697	590	278	24	131	443	28-Sep-23

* การลงทุนมีความเสี่ยง ผู้ลงทุนควรศึกษาข้อมูลให้รอบคอบก่อนตัดสินใจลงทุน

USDTHB FUTURE



Volume			
14-Jun-23	Institution	Foreign	Retail
Long	31,780	459	22,450
Short	27,078	632	26,979
Net	4,702	-173	-4,529
Accumulated Net 1W	-6,180	-238	6,418
Accumulated Net 1M	53,069	343	-53,412

Product

USDM23

Support

A 34.51
34.45

Resistance

34.65
B 34.60

Basis

-0.23

Technical View

แนวโน้ม **รับขาดในขาสูง** หากปรับตัวขึ้นเหนือ 34.95 จะกลับตัวเป็นขาขึ้น

คำแนะนำ

- กรณีมองขึ้น รอราคา Breakout แนวต้าน B ใช้เป็นจุด เปิด Long และใช้จุด B เป็น Stop Loss / รอราคาย่อพักตัว แล้วเปิด Long เมื่อมีสัญญาณกลับตัวขึ้น แล้วใช้ราคา Low เป็นจุดอ้างอิง Stop Loss
- กรณีมองลง ถ้ามี Position ให้ Let's Profit Run / ถ้าไม่มี Position แนะนำให้รอราคา Breakout แนวรับ A โดยใช้จุด A หรือ B เป็นจุด Stop Loss / เปิด Short เมื่อมีสัญญาณกลับตัวลง แล้วใช้ราคา High เป็นจุดอ้างอิง stop Loss (ให้นำหมึกใน Action นี้)

Note *, ** (อ่านเพิ่มเติมการ Take Profit ใน Appendix TFEX)

Fundamental View

วันนี้คาด USDTHB Sideway Up ติดตาม ผลการประชุมของ ECB คาดปรับดอกเบี้ยขึ้น 0.25% หาก ECB แถลงการณ์ออกมาเชิงที่คงนโยบายเข้มงวดมากขึ้น หนุนค่าเงินบาทให้แข็งค่า เมื่อคืนที่ผ่านมาผลประชุม FED มีมติคงดอกเบี้ยที่ระดับเดิมสอดคล้องกับที่เราและตลาดประเมินไว้ อย่างไรก็ตามหากพิจารณาจากเส้นทางดอกเบี้ยในช่วงถัดไป (Dot Plot) พบว่าสิ้นปี 2023 FED ประเมินว่าดอกเบี้ยจะอยู่ที่ 5.6% หรือคิดเป็นการปรับเพิ่มอีก 0.5% ซึ่งอาจจะแบ่งออกเป็นครั้งละ 0.25% สองครั้งในการประชุมครั้งที่เหลือจากนี้ ด้านตัวเลขเศรษฐกิจในแง่ของการเติบโต (GDP Growth) ถูกปรับเพิ่มขึ้นเป็น 1%YoY พร้อมกับปรับอัตราการว่างงานลงมาอยู่ที่ 4.1% ส่วนต่างชาติเริ่มทยอยกลับมาซื้อ Bond ไทย

	OI				OI change (contract)			Expire
	14-Jun-23	1D	1W	1M	1D	1W	1M	
USDM23	107,365	104,230	106,232	101,428	3,135	1,133	5,937	29-Jun-23
USDN23	10,337	7,119	6,117	7,416	3,218	4,220	2,921	27-Jul-23
USDQ23	1,884	1,753	1,539	0	131	345	1,884	30-Aug-23
USDU23	27,755	26,242	19,118	12,851	1,513	8,637	14,904	28-Sep-23

* การลงทุนมีความเสี่ยง ผู้ลงทุนควรศึกษาข้อมูลให้รอบคอบก่อนตัดสินใจลงทุน

Appendix TFEX

Date	Time	Currency	Impact	Detail	Actual	Forecast	Previous
Mon							
Jun 12							
Tue	12:01am	USD	Very Important	10-y Bond Auction	3.79	2.4	3.45
Jun 13							
	1:00pm	GBP	Very Important	Claimant Count Change	-13.6K	21.4K	46.7K
		GBP	Very Important	Average Earnings Index 3m/y	6.5%	6.1%	5.8%
	4:00pm	EUR	Very Important	German ZEW Economic Sentiment	-8.5	-13.4	-10.7
	7:30pm	USD	Very Important	CPI m/m	0.1%	0.2%	0.4%
		USD	Very Important	CPI y/y	4%	4.1%	4.9%
		USD	Very Important	Core CPI m/m	0.4%	0.4%	0.4%
	9:00pm	GBP	Very Important	BOE Gov Bailey Speaks			
Wed							
Jun 14							
	1:00pm	GBP	Very Important	GDP m/m	0.2%	0.2%	-0.3%
	7:30pm	USD	Very Important	Core PPI m/m	0.2%	0.2%	0.2%
		USD	Very Important	PPI m/m	-0.3%	-0.1%	0.2%
Thu							
Jun 15							
	1:00am	USD	Very Important	FOMC Economic Projections			
		USD	Very Important	FOMC Statement			
		USD	Very Important	Federal Funds Rate	5.3%	5.3%	5.3%
	1:30am	USD	Very Important	FOMC Press Conference			
	9:00am	CNY	Very Important	Industrial Production y/y		3.5%	5.6%
		CNY	Very Important	Retail Sales y/y		13.7%	18.4%
	7:15pm	EUR	Very Important	Main Refinancing Rate		4.0%	3.8%
		EUR	Very Important	Monetary Policy Statement			
	7:30pm	USD	Very Important	Core Retail Sales m/m		0.1%	0.4%
		USD	Very Important	Empire State Manufacturing Index		-15.0	-31.8
		USD	Very Important	Retail Sales m/m		-0.2%	0.4%
		USD	Very Important	Unemployment Claims		246K	261K
		USD	Very Important	Philly Fed Manufacturing Index		-13.9	-10.4
	7:45pm	EUR	Very Important	ECB Press Conference			
	8:15pm	USD	Very Important	Industrial Production m/m		0.1%	0.5%
Fri							
Jun 16							
	Tentative	JPY	Very Important	Monetary Policy Statement			
	Tentative	JPY	Very Important	BOJ Policy Rate		-0.1%	-0.1%
	Tentative	JPY	Very Important	BOJ Press Conference			
	6:45pm	USD	Very Important	FOMC Member Waller Speaks			
	9:00pm	USD	Very Important	Prelim UoM Consumer Sentiment		60.1	59.2
		USD	Very Important	Prelim UoM Inflation Expectations			4.2%

 the most important  very important Source: www.forexfactory.com, Bloomberg

* = หากไม่ Take Profit เมื่อถึงบริเวณแนวรับต้านถัดไป แนะนำให้ใช้ Trailing Stop กำกับการบริหารจัดการความเสี่ยง เช่น ขยับจุด Stop Loss หลังจากที่เราจูงขึ้นไปจนได้กำไร 2-3 เท่าของความเสี่ยง (2R-3R)

** = Trend Following ระยะสั้น แนะนำ EMA10 ที่ Timeframe 60, EMA40 ที่ Timeframe 15

* การลงทุนมีความเสี่ยง ผู้ลงทุนควรศึกษาข้อมูลให้รอบคอบก่อนตัดสินใจลงทุน

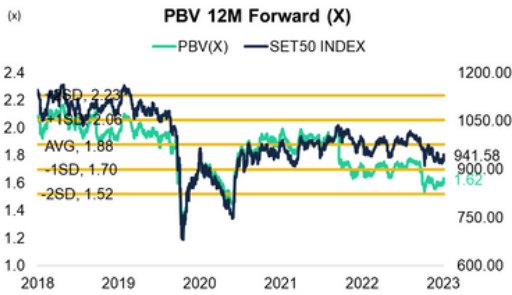
Appendix SET50



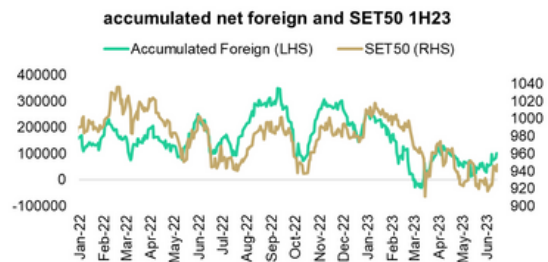
Source: Bloomberg



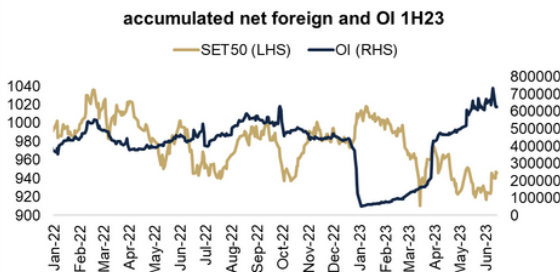
Source: Bloomberg



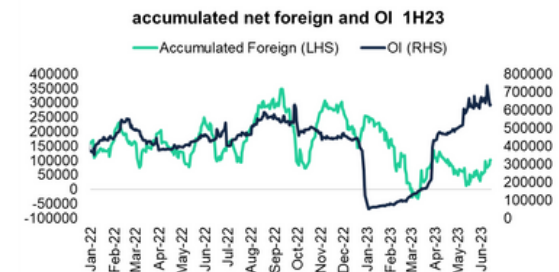
Source: Bloomberg



Source: Aspen



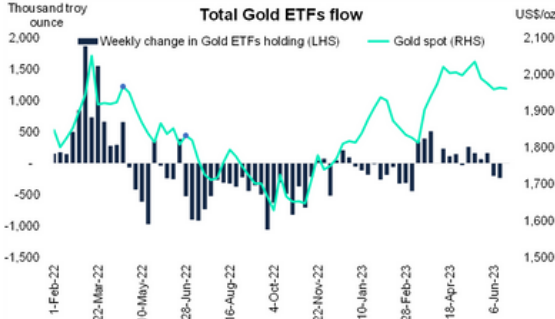
Source: Aspen



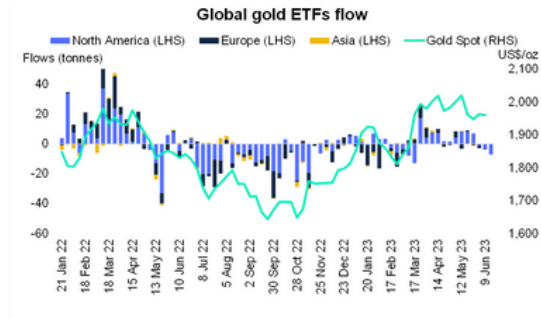
Source: Aspen

* การลงทุนมีความเสี่ยง ผู้ลงทุนควรศึกษาข้อมูลให้รอบคอบก่อนตัดสินใจลงทุน

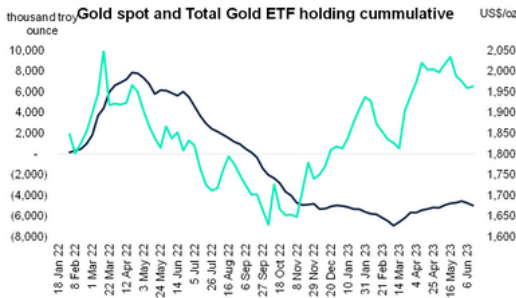
Appendix Gold



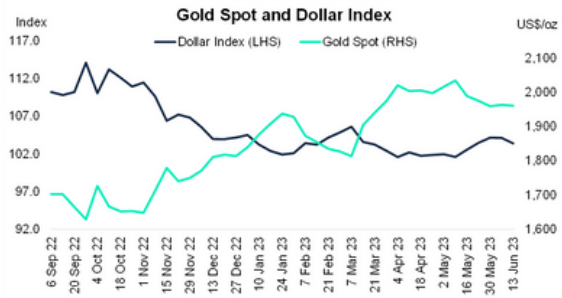
Source: Bloomberg



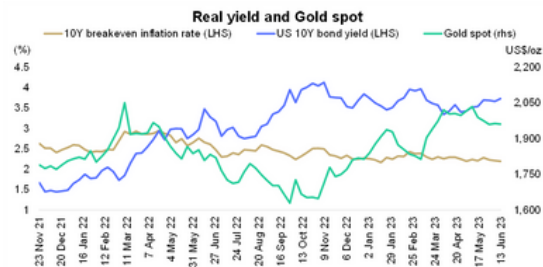
Source: World Gold Council



Source: Bloomberg



Source: Bloomberg



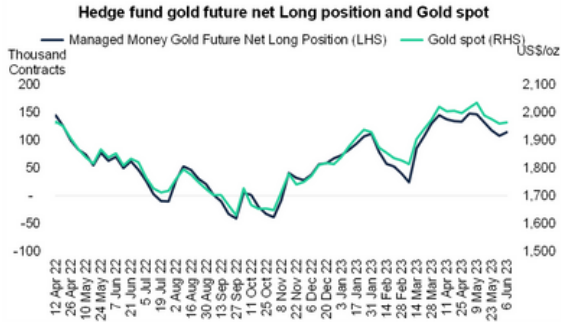
Source: Bloomberg



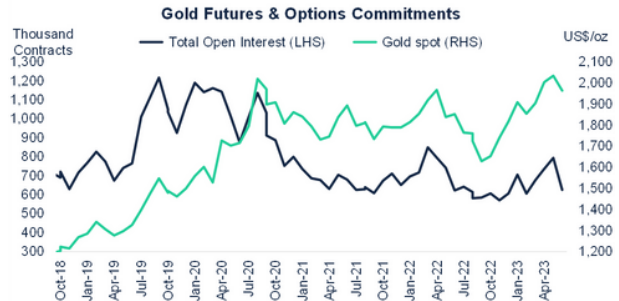
Source: Bloomberg

* การลงทุนมีความเสี่ยง ผู้ลงทุนควรศึกษาข้อมูลให้รอบคอบก่อนตัดสินใจลงทุน

Appendix Gold



Source: Bloomberg,CFTC



Source: Bloomberg,CFTC



Source: Bloomberg



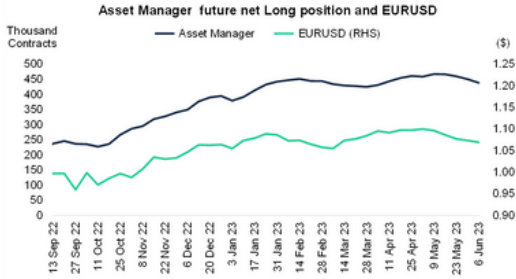
Source: World Gold Council



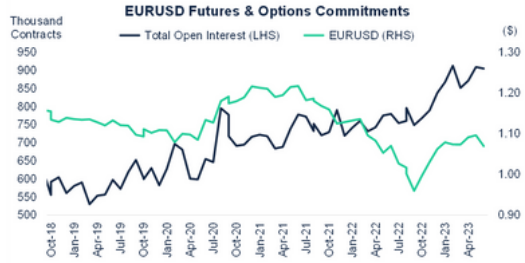
Source: World Gold Council

* การลงทุนมีความเสี่ยง ผู้ลงทุนควรศึกษาข้อมูลให้รอบคอบก่อนตัดสินใจลงทุน

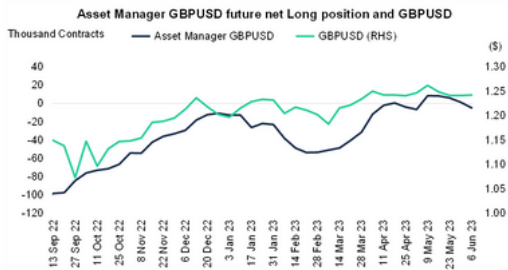
Appendix Currency



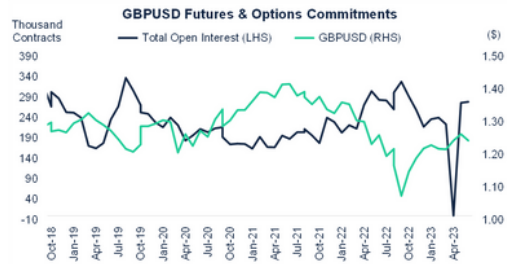
Source: Bloomberg,CFTC



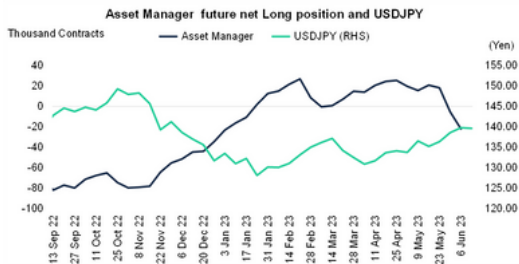
Source: Bloomberg,CFTC



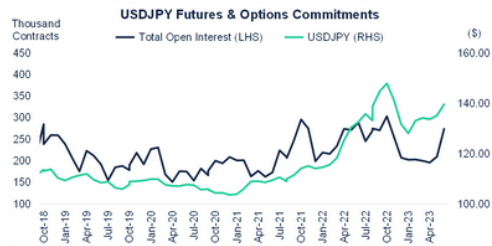
Source: Bloomberg,CFTC



Source: Bloomberg,CFTC



Source: Bloomberg,CFTC



Source: Bloomberg,CFTC

* การลงทุนมีความเสี่ยง ผู้ลงทุนควรศึกษาข้อมูลให้รอบคอบก่อนตัดสินใจลงทุน