

Trading Ideas

ส่องประเด็น เฝ้าหุ้นเด็ด

STOCK MARKETS

	Recent	Change	%Chg
China	3,243.04	14.05	0.44%
Hong Kong	19,698.51	290.09	1.49%
Japan	33,585.10	82.68	0.25%
Korea	2,615.89	-3.19	-0.12%
Singapore	3,236.35	18.21	0.57%
Thailand	1,559.04	-2.11	-0.14%

FUTURES & COMMODITIES

	Recent	Change	%Chg
DJ Futures	33,990.00	0.00	0.00%
NASDAQ Futures	15,201.25	188.50	1.26%
Gold Futures	1,934.10	-21.20	-1.08%
Brent Crude Futures	73.22	0.02	0.03%
Bitcoin	25,015.00	-885.00	-3.42%

CURRENCY MARKETS

	Recent	Change	%Chg
US Dollar Index	103.329	0.326	0.32%
USD/THB	34.7900	0.120	0.35%

MARKET MOVERS

	Recent	%Chg	Impact
DELTA	109.00	6.86	7.07
BDMS	28.75	0.88	0.32
AOT	71.75	0.35	0.29
MINT	34.25	0.74	0.11
HMPRO	14.00	0.72	0.11
AWC	5.00	-5.66	-0.78
PTT	31.25	-0.79	-0.58
GULF	46.00	-1.08	-0.48
KTC	49.75	-3.40	-0.37
SAWAD	52.00	-5.02	-0.30

MARKET BREADTH *

	Bulls	Boars	Bears
Count	34%	30%	36%
Market Cap	42%	13%	45%

Source: Aspen Graphics

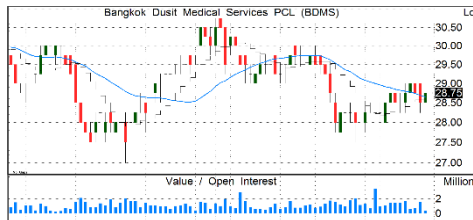
* SET 100I constituents

MARKET WRAP

- เ้านี้ตลาดหุ้นกลับมาแกว่งตัวแคบๆ มีลักษณะเดิหน้าสลับพักฐาน
- สัปดาห์ก่อนเราได้ให้ “ขายทำกำไร” ลดน้ำหนักหุ้นเหลือ 55% แล้ว
- เรายแนะนำให้ “ตั้งรับ” ชื่อเมื่ออ่อนตัว เพิ่มน้ำหนักหุ้นกลับเป็น 70%

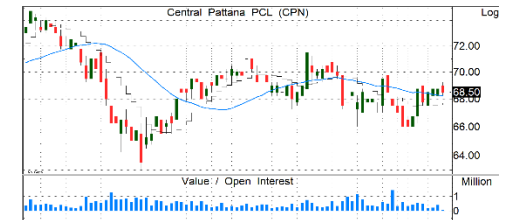
STOCK GRAB

BDMS | ซื้อ | TP=35 บ.



- ผู้บริหารคงเป้ารายได้ปีนี้โต 6-8% YoY ขณะเป้า EBITDA Margin ปีนี้ 24% เท่าปีก่อน แม้รายได้ 1Q66 +5% YoY และกำไร 1Q65 โตเพียง 1% YoY
- มองรายได้ 2Q66 เติบโต +5% YoY ใกล้เคียง 1Q66 เพราะฐานรายได้โควิด 2Q65 ยังสูงอยู่ โดย คาดกำไร 2Q66 จะเติบโต 3-4% YoY
- 2H66 จะเห็นการเติบโตที่ชัดเจนขึ้นมาก ทั้งรายได้ และกำไร เพราะฐานรายได้ผู้ป่วยโควิด 2H65 ลดลงมากแล้ว และผู้ป่วยต่างชาติกลับมาได้รับการรักษาเพิ่มขึ้นต่อเนื่อง คาดหนุนกำไรปีโต 10%
- แนวรับ=27.5/28 แนวต้าน=30/30.5

CPN | ซื้อ | TP=80 บ.



- กำไรปกติ 1Q66 +11.3%QoQ, +39.4%YoY หลักๆ มาจากการปรับส่วนลดค่าเช่าลงมาอยู่ในระดับปกติ ช่วงก่อนโควิดแล้ว จาก traffic ที่เพิ่มขึ้นตามการฟื้นตัวของทท.ต่างชาติ+ภาคการท่องเที่ยวในประเทศ
- คาดกำไร 2Q66 ยังโต YoY ต่อเนื่อง แต่อ่อนตัวลง QoQ เป็นผลจากธุรกิจโรงแรมที่เข้าสู่ช่วง Low season ประกอบกับธุรกิจที่อยู่อาศัยยังไม่มีการโอนโครงการใหม่ เนื่องจากส่วนใหญ่จะเริ่มโอนใน 2H66
- คาดกำไรปีนี้ +19%YoY ตาม traffic ที่เพิ่มขึ้น หนุนการปรับส่วนลดค่าเช่าลงสู่ระดับปกติ และมีรายได้พื้นที่เช่าเพิ่มจากโครงการใหม่ มาร์เช่ ทองหล่อ
- แนวรับ=66/67 แนวต้าน=71/71.5

IVL | ซื้อ | TP=43.5 บ.



- แนวโน้มกำไร 2Q66F เพิ่มขึ้นต่อเนื่อง QoQ จากปริมาณขาย +12%QoQ ตามปัจจัยฤดูกาล+1Q66 มีหยุดซ่อมบำรุงของโรง MTBE และ MEG+ต้นทุนพลังงานลดลง
- ผู้บริหารตั้งเป้าหมาย EBITDA เติบโตเท่าตัวภายใน 5 ปีจากธุรกิจ PET ตามการเติบโตของเศรษฐกิจ ธุรกิจ IOD เน้นผลิตภัณฑ์มารีจิ้นสูง และธุรกิจ Fibers เน้นตลาดเติบโตสูง
- Valuations น่าสนใจด้วย P/B 1.1x, P/E 10x
- แนวรับ=33/34 แนวต้าน=36.5/38

TU | ทอยยสะสม | TP=17 บ.



- กำไร 1Q66 -41.5% YoY, -17.5% QoQ จากยอดขายที่ชะลอลงตัวลงทุกธุรกิจ และ GPM ที่ลดลงกว่า 200 bps. ทั้ง YoY, QoQ จากต้นทุนปลาสูงขึ้น เพราะจับปลาชุกขึ้นในช่วงอากาศร้อนจัด
- 2Q66F ยอดสั่งซื้อมีแนวโน้มฟื้นตัวดีขึ้น หลังสต็อกของลูกค้าต่างประเทศลดลง แต่ GPM ยังฟื้นตัวยาก เพราะต้นทุนปลานำเข้ายังสูง อีกทั้งธุรกิจ Red Lostber มีโอกาสขาดทุน เพราะฟื้น hi-season
- แม้คาดการณ์ปีนี้จะลดลงราว 15% YoY แต่ราคาปัจจุบันปรับตัวลงเหลือ 0.7 เท่าของ BV และ Div Yield สูงเกิน 5% จึงเป็นโอกาสทยอยสะสม
- แนวรับ=13/13.5 แนวต้าน=14.6/15.2

รายงานฉบับนี้จัดทำขึ้นโดยบริษัทหลักทรัพย์ แลนด์ แอนด์ เฮาส์ จำกัด (มหาชน) (“บริษัท”) โดยมีวัตถุประสงค์เพื่อเผยแพร่ข้อมูลเกี่ยวกับการลงทุนเท่านั้น มิใช่การชักจูงให้ซื้อหรือขายหลักทรัพย์ที่กล่าวถึงในรายงานนี้ บริษัทเป็นหนึ่งในกลุ่มบริษัท แอล เอช ไฟแนนเชียล กรุ๊ป จำกัด (มหาชน) (“LHFG”) ข้อมูลต่างๆ ในรายงานฉบับนี้จัดทำขึ้นโดยได้พิจารณาแล้วว่ามาจากแหล่งข้อมูลที่ถูกต้อง และ/หรือ มีความน่าเชื่อถือ แต่บริษัทไม่อาจรับรองความถูกต้องครบถ้วนของข้อมูลดังกล่าว การลงทุนในหลักทรัพย์มีความเสี่ยง อีกทั้งบริษัท และ/หรือ บริษัทในกลุ่ม LHFG อาจมีส่วนเกี่ยวข้องกับผลประโยชน์ใดๆ กับบริษัทใดๆ ที่ถูกกล่าวถึงในรายงานบทความนี้ก็ได้ นักลงทุนจึงควรใช้ดุลยพินิจอย่างรอบคอบในการพิจารณาตัดสินใจก่อนการลงทุน บริษัทไม่รับผิดชอบต่อความเสียหายใดๆ ที่เกิดจากการนำข้อมูลหรือความเห็นในรายงานฉบับนี้ไปใช้ในทางที่ผิด

TradeMap 6.0 | Quantamental Strategy | SET100I Constituents 1H23

Thursday, June 15, 2023 12:31 PM

All data updated to close of morning/afternoon session *

Bulls = 32 Boars = 32 Bears = 36

MarTA Score	Stock	Thematic Believability Scan					Action	Close (Bt)	Change	Chg (%)	Volume (m)	Vol/5DAvg (x)	Turnover (Bt m)	Valuation Metrics			Exponential Moving Average					MACD	Signal	MACDH	Slow Stochastic		RSI	Stock
		Value	Growth	Turnaround	Dividend	Specialty								P/E	P/B	D/P	5D	10D	25D	75D	200D				%K	%D		
83%	AAV			☹️			TBUY	2.88	0	0.0%	8.0	0.20	23	N/A	4.2	N/A	2.89	2.87	2.82	2.81	2.84	0.04	0.04	0.00	73.42	74.93	57.66	AAV
70%	ACE						BUY	2.02	-0.02	-1.0%	14.6	0.95	30	16.7	1.4	N/A	2.01	1.99	2.00	2.16	2.44	0.00	-0.01	0.01	76.07	72.60	51.81	ACE
82%	ADVANC	☺️					SBUY	217	-1	-0.5%	2.4	0.73	530	24.5	8.1	3.5	217.27	216.25	214.63	210.80	205.47	1.33	1.06	0.27	86.62	83.75	57.32	ADVANC
67%	AMATA						BUY	22.6	-0.1	-0.4%	2.0	0.51	45	11.5	1.3	2.6	22.67	22.60	22.51	22.08	21.11	0.09	0.07	0.02	72.31	77.18	51.71	AMATA
74%	AOT			☺️			TBUY	71.75	0.25	0.3%	6.0	0.50	433	N/A	9.9	N/A	71.60	71.41	71.45	71.91	71.69	0.05	-0.08	0.12	69.30	64.67	52.55	AOT
99%	AP	☺️			☺️		SBUY	11.7	0.1	0.9%	3.2	0.41	38	6.5	1.0	5.6	11.60	11.51	11.51	11.66	11.28	0.05	0.00	0.05	83.91	80.87	54.74	AP
17%	AWC	☹️					SELL	5	-0.3	-5.7%	62.6	1.57	317	36.6	2.0	0.6	5.11	5.08	5.15	5.40	5.52	-0.03	-0.05	0.03	57.18	52.20	43.32	AWC
18%	BAM						WBUY	11.1	-0.3	-2.6%	6.1	0.56	68	13.8	0.8	4.8	11.27	11.22	11.43	12.67	14.56	-0.07	-0.13	0.06	67.30	65.57	42.32	BAM
83%	BANPU	☺️			☺️		SBUY	8.85	-0.05	-0.6%	24.1	0.38	214	2.1	0.6	12.5	8.77	8.64	8.62	9.54	10.86	0.08	0.02	0.06	90.14	85.43	57.60	BANPU
50%	BBL	☹️					BUY	161.5	-1.5	-0.9%	3.3	0.83	530	9.6	0.6	2.8	162.48	162.53	161.81	158.97	151.65	0.37	0.54	-0.17	65.67	72.75	49.29	BBL
30%	BCH						REDUCE	18.2	-0.1	-0.5%	4.9	0.45	89	36.1	3.6	4.4	18.30	18.32	18.60	19.44	19.78	-0.14	-0.17	0.03	54.41	57.76	41.53	BCH
100%	BCP	☺️			☺️		SBUY	35.25	0	0.0%	3.4	0.50	122	4.4	0.8	6.3	34.79	34.00	32.77	32.18	31.95	1.02	0.81	0.21	88.94	85.76	68.72	BCP
77%	BCPG	☺️					SBUY	9.5	0.05	0.5%	3.9	1.13	37	15.5	0.9	3.8	9.42	9.34	9.33	9.54	9.99	0.04	0.00	0.05	76.18	73.15	56.33	BCPG
29%	BDMS						REDUCE	28.5	0	0.0%	11.5	0.34	328	35.9	4.9	2.1	28.60	28.59	28.70	28.98	28.56	-0.05	-0.07	0.03	71.70	69.25	45.85	BDMS
15%	BEC						REDUCE	8.15	-0.1	-1.2%	0.9	0.20	8	37.8	2.6	1.9	8.45	8.61	8.61	8.81	10.00	-0.03	0.07	-0.10	22.33	42.70	41.22	BEC
36%	BEM						SWITCH	8.35	-0.05	-0.6%	3.2	0.22	27	45.1	3.4	1.4	8.37	8.33	8.39	8.71	8.93	-0.01	-0.05	0.04	72.75	65.83	47.50	BEM
39%	BGRIM						REDUCE	37.5	-0.25	-0.7%	0.8	0.21	32	N/A	2.6	0.2	37.51	37.40	37.61	38.31	38.09	-0.08	-0.19	0.11	64.08	57.94	48.49	BGRIM
76%	BH	☺️					SBUY	234	1	0.4%	0.6	0.47	152	32.0	8.7	1.5	233.67	233.08	233.44	229.49	216.78	-0.15	-0.64	0.49	74.46	67.52	50.86	BH
80%	BLA	☺️					SBUY	27.5	0.5	1.9%	2.0	2.02	54	14.6	1.0	2.2	27.13	26.94	26.83	27.77	30.23	0.16	0.09	0.08	69.84	67.45	55.95	BLA
81%	BTS		☺️				BUY	7.6	-0.05	-0.7%	6.5	0.43	50	54.9	1.8	4.1	7.52	7.44	7.44	7.59	7.97	0.02	-0.03	0.05	77.03	61.85	56.63	BTS
14%	BYD	☹️					SELL	7.25	-0.2	-2.7%	4.3	1.49	32	N/A	2.7	N/A	7.44	7.55	7.79	8.83	10.16	-0.16	-0.14	-0.02	17.03	21.42	35.97	BYD
76%	CBG				☺️		TBUY	69.75	-1	-1.4%	5.9	0.71	409	37.4	6.5	2.1	68.41	67.54	69.28	79.35	90.32	-0.57	-1.40	0.83	72.06	53.20	50.12	CBG
18%	CENTEL						SELL	49.25	-0.75	-1.5%	1.7	0.55	83	63.0	3.5	N/A	49.75	49.90	50.84	52.35	50.28	-0.57	-0.68	0.10	40.27	42.95	38.24	CENTEL
16%	CHG						WBUY	3.04	-0.02	-0.7%	11.1	0.40	34	20.3	4.3	5.2	3.08	3.10	3.18	3.40	3.55	-0.05	-0.05	0.00	25.38	37.98	35.63	CHG
17%	CK						REDUCE	18.7	-0.2	-1.1%	0.9	0.34	18	26.7	1.3	1.3	18.90	19.03	19.53	20.49	21.23	-0.35	-0.38	0.03	37.05	35.48	39.51	CK
16%	CKP	☹️					WBUY	3.36	-0.14	-4.0%	9.9	2.36	34	12.4	1.1	2.4	3.42	3.42	3.52	3.84	4.33	-0.05	-0.07	0.02	54.70	46.42	38.31	CKP
20%	COM7	☹️					WBUY	27.25	-1	-3.5%	8.4	1.45	232	21.5	8.3	2.7	28.07	28.22	28.12	28.82	30.74	0.06	0.19	-0.13	36.20	53.70	41.34	COM7
84%	CPALL		☺️				BUY	64	-0.25	-0.4%	7.3	0.60	469	41.4	5.5	1.2	63.83	63.61	63.52	63.67	63.44	0.11	-0.01	0.12	79.04	74.74	54.35	CPALL
67%	CPF	☹️					HOLD	21.1	-0.2	-0.9%	13.8	0.80	292	21.0	0.7	3.6	21.23	21.04	20.70	21.20	22.67	0.31	0.27	0.04	81.46	86.83	57.90	CPF
85%	CPN				☺️		BUY	68.75	0	0.0%	1.0	0.26	69	26.3	3.6	1.7	68.49	68.20	68.25	68.71	67.63	0.05	-0.14	0.19	67.78	57.11	52.76	CPN
14%	CRC						WBUY	39.75	-0.25	-0.6%	3.2	0.33	127	29.6	3.7	1.2	40.20	40.52	41.68	43.09	42.32	-0.81	-0.87	0.06	36.69	35.70	36.65	CRC
100%	DELTA		☺️				TBUY	109.5	7.5	7.4%	24.9	1.53	2,648	78.6	21.9	0.4	103.84	101.29	96.25	91.76	80.25	4.00	3.63	0.37	91.44	88.62	69.37	DELTA
29%	DOHOME						SELL	13.3	-0.1	-0.7%	2.0	0.25	27	72.2	3.5	0.1	13.28	13.38	13.66	13.79	14.15	-0.23	-0.24	0.01	40.27	35.28	44.56	DOHOME
14%	EA	☹️					REDUCE	62.25	-0.75	-1.2%	6.2	0.89	385	27.5	5.7	0.5	63.03	63.34	64.91	71.21	78.78	-0.92	-1.04	0.12	45.91	46.24	38.47	EA
25%	EGCO	☹️					SELL	142	-1.5	-1.0%	0.3	0.91	46	128.2	0.6	4.5	142.71	142.80	145.00	152.93	162.22	-1.18	-1.56	0.38	59.93	53.30	41.72	EGCO
67%	EPG						HOLD	7.3	0	0.0%	0.1	0.13	1	19.0	1.7	3.4	7.28	7.24	7.28	7.78	8.66	0.00	-0.03	0.03	72.28	62.86	50.08	EPG
78%	ESSO	☺️			☺️		SBUY	8.9	0.05	0.6%	3.7	0.60	33	6.9	1.1	9.0	8.86	8.82	8.77	9.02	9.81	0.05	0.03	0.01	66.36	60.37	56.73	ESSO
33%	FORTH	☹️					SWITCH	30.75	-0.5	-1.6%	0.9	0.88	28	38.3	12.6	1.7	31.21	31.30	31.11	32.69	35.82	0.14	0.25	-0.12	42.58	52.69	47.49	FORTH
29%	GLOBAL						WBUY	17.5	0	0.0%	0.9	0.17	16	27.2	3.9	1.4	17.50	17.63	17.90	18.29	18.77	-0.22	-0.22	0.01	33.13	30.08	43.38	GLOBAL
69%	GPSC						WSELL	60.25	0	0.0%	2.8	0.62	171	100.2	1.6	0.8	59.87	59.41	60.04	63.34	66.28	-0.17	-0.56	0.39	75.58	63.02	50.24	GPSC
15%	GULF						SELL	46	-0.5	-1.1%	11.5	0.61	533	46.0	4.8	1.3	46.41	46.75	47.93	50.14	50.69	-0.80	-0.84	0.05	28.25	29.06	37.14	GULF
25%	GUNKUL						WBUY	3.4	-0.04	-1.2%	5.5	0.49	19	10.3	2.1	3.5	3.42	3.41	3.47	3.82	4.41	-0.03	-0.04	0.02	67.59	65.34	42.01	GUNKUL
93%	HANA	☺️					SBUY	47.25	0	0.0%	4.4	0.68	211	19.0	1.6	2.1	46.75	45.81	44.39	46.37	48.66	1.34	1.14	0.20	88.15	89.38	63	HANA
68%	HMPRO	☹️					BUY	14	0.1	0.7%	15.2	0.95	212	28.9	7.1	2.7	13.93	13.90	13.97	14.17	14.29	-0.04	-0.08	0.04	64.77	51.43	50.53	HMPRO
18%	INTUCH						WBUY	72.5	-0.25	-0.3%	1.3	0.32	98	21														

TradeMap 6.0 | Quantamental Strategy | SET100I Constituents 1H23

Thursday, June 15, 2023 12:31 PM

All data updated to close of morning/afternoon session *

Bulls = 32 Boars = 32 Bears = 36

MarTA Score	Stock	Thematic Believability Scan					Action	Close (Bt)	Change	Chg (%)	Volume (m)	Vol/5DAvg (x)	Turnover (Bt m)	Valuation Metrics			Exponential Moving Average					MACD	Signal	MACDH	Slow Stochastic		RSI	Stock
		Value	Growth	Turnaround	Dividend	Specialty								P/E	P/B	D/P	5D	10D	25D	75D	200D				%K	%D		
8%	KTC						REDUCE	50	-1.5	-2.9%	4.9	1.41	245	18.4	4.0	2.2	51.24	51.65	52.59	54.24	56.32	-0.70	-0.66	-0.04	27.52	31.16	37.36	KTC
22%	LH						WBUY	8.5	-0.05	-0.6%	9.3	0.26	79	13.2	1.9	7.0	8.53	8.55	8.72	9.16	9.26	-0.10	-0.12	0.02	45.65	42.35	35.94	LH
34%	MEGA						ACCUMULATE	39.75	-0.75	-1.9%	0.6	0.44	25	17.0	3.8	4.0	39.90	39.78	39.93	42.02	44.61	0.01	-0.08	0.09	66.02	62.42	47.94	MEGA
95%	MINT					☺	BUY	34.25	0.25	0.7%	4.9	0.37	165	26.2	2.2	0.7	34.18	34.08	33.62	32.91	32.28	0.30	0.34	-0.03	68.34	74.26	57.6	MINT
55%	MTC						HOLD	40	-1.75	-4.2%	13.5	1.68	540	18.5	2.9	2.3	41.05	40.99	39.98	37.97	39.16	0.61	0.78	-0.17	68.22	82.33	51.19	MTC
20%	NEX						SELL	11.9	0.1	0.8%	6.0	1.15	71	56.4	6.7	N/A	11.92	12.09	12.35	13.40	15.07	-0.22	-0.18	-0.05	29.18	29.78	44.02	NEX
61%	ONEE						BUY	5.5	-0.05	-0.9%	3.1	0.50	17	24.4	1.8	5.1	5.58	5.53	5.41	5.92	7.37	0.12	0.12	0.00	77.06	83.42	53.04	ONEE
30%	OR						REDUCE	20.6	-0.2	-1.0%	3.2	0.33	66	26.3	2.3	2.4	20.64	20.60	20.87	21.52	22.91	-0.16	-0.25	0.09	62.74	48.13	44.51	OR
78%	ORI	☺				☺	SBUY	11.2	0	0.0%	1.5	0.57	17	7.2	1.5	6.4	11.17	11.09	11.08	11.31	11.17	0.05	0.01	0.04	76.97	79.49	53.22	ORI
68%	OSP						HOLD	30	-0.25	-0.8%	1.7	0.40	51	46.3	4.7	3.0	30.08	29.98	29.87	29.90	30.18	0.11	0.07	0.04	75.17	70.58	51.52	OSP
45%	PLANB						SWITCH	8.7	-0.1	-1.1%	3.3	0.29	29	51.5	4.7	0.8	8.82	8.83	8.78	8.66	8.23	0.03	0.05	-0.02	52.71	65.73	47.67	PLANB
16%	PSL						WBUY	9.95	-0.35	-3.4%	9.4	0.72	95	4.4	1.0	17.0	10.07	10.02	10.48	12.21	14.09	-0.22	-0.33	0.11	69.27	58.7	41.11	PSL
23%	PTG						REDUCE	12.2	-0.1	-0.8%	0.4	0.11	5	19.5	2.4	3.3	12.22	12.20	12.44	13.10	13.80	-0.13	-0.19	0.06	65.72	58.63	44.18	PTG
54%	PTT						BUY	31.25	-0.25	-0.8%	11.5	0.70	360	9.6	0.8	6.4	31.36	31.26	31.21	31.51	32.88	0.07	0.01	0.05	71.55	66.73	50.63	PTT
78%	PTTEP	☺				☺	SBUY	151.5	-0.5	-0.3%	2.4	0.49	366	7.6	1.3	6.1	150.97	149.52	148.51	152.01	156.56	1.22	0.59	0.62	88.89	80.53	55.78	PTTEP
73%	PTTGC	☺				☺	TBUY	38.5	-0.75	-1.9%	11.7	0.68	449	N/A	0.6	2.6	38.40	37.88	38.16	41.37	44.77	0.10	-0.25	0.35	83.86	75.09	51.2	PTTGC
46%	QH						ACCUMULATE	2.3	0.02	0.9%	6.7	0.63	15	10.2	0.9	6.1	2.29	2.29	2.31	2.33	2.30	-0.01	-0.01	0.00	39.27	41.23	47.68	QH
68%	RATCH						BUY	37.25	0	0.0%	0.4	0.19	14	14.3	0.8	4.3	37.22	37.06	37.11	38.32	39.86	0.06	-0.04	0.10	77.94	73.65	51.66	RATCH
92%	RBF					☺	TBUY	12.3	-0.2	-1.6%	3.4	0.53	42	53.6	5.5	0.8	12.27	11.93	11.35	11.46	12.52	0.50	0.43	0.07	87.25	84.96	66.5	RBF
75%	RCL	☺				☺	SBUY	24.9	-0.1	-0.4%	2.2	0.60	54	1.2	0.5	28.0	24.65	24.42	24.50	26.23	29.97	0.06	-0.08	0.14	75.97	66.41	54.6	RCL
25%	SABUY						WBUY	11.1	-0.4	-3.5%	13.6	1.10	152	12.6	1.9	1.4	11.26	11.35	11.44	11.56	13.07	-0.10	-0.07	-0.03	21.97	24.56	44.91	SABUY
8%	SAWAD						WBUY	52	-2.75	-5.0%	12.8	2.22	673	16.2	2.8	3.3	53.86	54.34	54.76	54.13	52.80	-0.39	-0.20	-0.19	33.76	46.73	38.35	SAWAD
84%	SCB	☺				☺	SBUY	107	-1	-0.9%	3.9	0.44	415	9.5	0.8	6.2	107.29	106.60	105.32	104.33	105.42	1.04	0.90	0.14	85.98	83.41	60.55	SCB
76%	SCC	☺					SBUY	333	-2	-0.6%	0.5	0.42	177	13.8	1.0	2.4	333.28	332.32	330.23	328.47	337.50	1.38	1.17	0.21	73.76	67.16	54.03	SCC
41%	SCGP						REDUCE	39.75	-0.75	-1.9%	5.7	0.63	226	32.4	1.8	1.5	39.63	39.60	40.72	44.62	49.69	-0.65	-0.91	0.26	53.71	38.15	43.52	SCGP
14%	SINGER						SELL	11	-0.3	-2.7%	5.1	0.61	57	N/A	0.6	5.0	11.12	11.17	11.83	15.97	25.01	-0.33	-0.41	0.08	35.58	32.67	35.98	SINGER
99%	SIRI	☺				☺	SBUY	1.91	0.02	1.1%	63.1	0.85	120	5.4	0.7	7.7	1.89	1.86	1.83	1.79	1.64	0.03	0.02	0.01	87.13	79.91	63.42	SIRI
39%	SJWD						SWITCH	18	-0.1	-0.6%	0.5	0.61	9	53.8	1.5	2.4	18.03	17.95	18.03	18.70	18.75	-0.01	-0.08	0.07	74.58	66.81	48.98	SJWD
59%	SPALI						BUY	21	-0.2	-0.9%	3.0	0.90	62	5.1	0.9	6.8	21.10	20.99	20.96	21.61	21.85	0.08	0.03	0.05	77.38	74.46	50.31	SPALI
47%	SPRC						ACCUMULATE	8.9	-0.05	-0.6%	3.6	0.23	32	10.8	1.0	12.4	8.90	8.84	8.95	9.70	10.42	-0.02	-0.07	0.05	73.51	66.87	48.23	SPRC
44%	STA						ACCUMULATE	18.8	0.2	1.1%	3.5	0.73	66	8.0	0.6	10.8	18.70	18.75	19.10	20.28	21.55	-0.19	-0.22	0.03	35.8	39.32	43.24	STA
22%	STGT						SELL	9	0	0.0%	2.0	1.17	18	35.2	0.7	8.3	9.03	9.06	9.17	9.69	12.03	-0.06	-0.06	0.00	35.37	40.37	43.51	STGT
60%	TCAP						BUY	49.75	0	0.0%	0.8	0.23	42	9.1	0.8	6.2	50.37	50.57	49.62	46.85	43.89	0.48	0.80	-0.32	31.6	51.64	51.59	TCAP
6%	THANI						REDUCE	3.28	-0.02	-0.6%	10.4	0.59	34	10.7	1.5	5.2	3.34	3.39	3.47	3.65	3.90	-0.06	-0.05	-0.01	22.77	33.86	28.33	THANI
83%	THG					☺	TBUY	70.75	-0.5	-0.7%	0.4	0.36	31	47.0	6.0	1.3	70.77	70.25	69.34	68.72	66.76	0.75	0.65	0.11	84.31	87.53	68.85	THG
33%	TIDLOR						ACCUMULATE	25.25	-1.75	-6.5%	36.1	2.43	924	20.8	2.9	1.0	26.41	26.58	26.05	24.84	25.17	0.25	0.46	-0.21	46.56	61.85	44.58	TIDLOR
92%	TIPH					☺	BUY	44.5	0.75	1.7%	0.4	1.01	17	22.2	2.7	5.8	44.00	43.79	43.20	43.81	47.73	0.42	0.43	-0.01	66.79	61.22	60.27	TIPH
57%	TISCO						BUY	96.5	-0.5	-0.5%	0.8	0.43	79	10.8	1.7	8.0	96.77	96.63	96.15	97.10	97.05	0.41	0.47	-0.05	71.2	75.89	53.25	TISCO
64%	TOP						BUY	46	-0.25	-0.5%	4.4	0.60	203	3.4	0.7	8.0	45.86	45.59	45.96	48.78	51.63	-0.06	-0.29	0.22	74.03	63.5	49.52	TOP
19%	TQM						REDUCE	28.25	-1.75	-5.8%	2.1	2.15	60	22.8	6.6	4.0	29.58	29.86	29.69	31.74	36.39	0.13	0.37	-0.24	46.05	64	40.91	TQM
18%	TRUE						SELL	6.75	-0.1	-1.5%	24.3	0.46	164	N/A	2.3	N/A	6.82	6.83	7.00	7.48	7.64	-0.09	-0.12	0.03	62.44	63.81	42.43	TRUE
86%	TTB	☺					BUY	1.63	0	0.0%	114.3	0.32	185	10.3	0.7	4.5	1.63	1.63	1.59	1.50	1.41	0.03	0.03	-0.01	66.16	76.07	59.7	TTB
20%	TU						WBUY	13.8	0	0.0%	5.6	0.28	77	9.6	0.8	6.4	13.83	14.01	14.32	14.72	15.79	-0.28	-0.25	-0.03	17.87	18.86	38.54	TU
69%	VGI						WSELL	3.36	-0.04	-1.2%	35.3	0.81	119	N/A	1.4	2.4	3.34	3.31	3.32	3.64	4.09	0.01	-0.01	0.02	71.16	61.1	52.32	VGI
100%	WHA	☺					SBUY	4.62	-0.02	-0.4%	16.9	0.44	78	17.7	2.1	3.6	4.58	4.53	4.46	4.31	4.00	0.06	0.04	0.01	89.58	86.78	62.04	WHA

SOURCE: Aspen Graphics, Market Trend Analytics

* SYMBOLS: 📈=bullish volume,