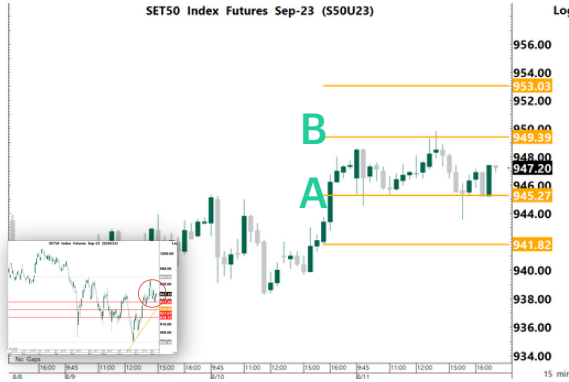


## SET50 FUTURE



Volume			
11-Aug-23	Institution	Foreign	Retail
Long	22,451	72,723	96,415
Short	23,000	63,465	105,124
Net	-549	9,258	-8,709
Accumulated Net 1W	4,207	-41,309	37,102
Accumulated Net 1M	-5,693	52,774	-47,081

<b>Product</b>	S50U23	<b>Support</b>	A 945.30 941.80	<b>Resistance</b>	953.10 B 949.40	<b>Basis</b>	-4.1
----------------	--------	----------------	--------------------	-------------------	--------------------	--------------	------

## Technical View

แนวโน้ม **ขาขึ้น** เป้าหมายต่อไปทดสอบ High เดิมที่ 969

คำแนะนำ

- กรณีมองขึ้น ถ้ามี Position ให้ Let's Profit Run (ให้นำหนักใน Action นี้) / ถ้าหากยังไม่มี Position รอราคาย่อพักตัว แล้วเปิด Long เมื่อมีสัญญาณกลับตัวขึ้น ใช้ low ของแท่งกลับตัวเป็น จุด Stop Loss / แนวรับ A เป็นจุดเปิด Long แล้วใช้จุดดังกล่าวเป็นจุด Stop Loss / Long เมื่อ ราคา Breakout แนวต้าน B แล้วใช้จุด A หรือ B เป็นจุด Stop Loss
- กรณีมองลง แนะนำให้หาจังหวะเปิด Short เมื่อมีสัญญาณกลับตัวลง แล้วใช้ราคา High เป็นจุดอ้างอิง Stop Loss / รอราคา Breakout แนวรับ A โดยใช้จุด A เป็นจุด Stop Loss

Note \*, \*\* (อ่านเพิ่มเติมการ Take Profit ใน Appendix TFEX)

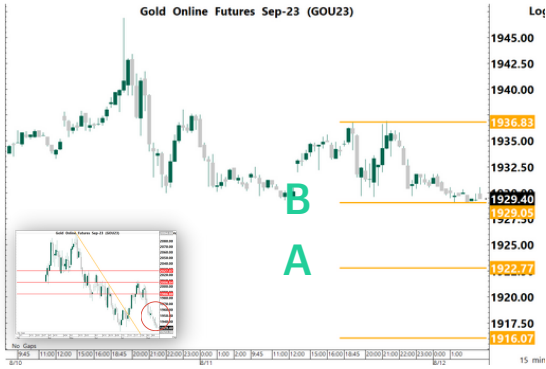
## Fundamental View

สัปดาห์นี้คาด SET50 Index Sideway Up ปัจจัยภายนอกการเมืองภายในประเทศกลับมามีน้ำหนักมากขึ้นอีกครั้ง โดยวันพุธ ศาลรัฐธรรมนูญพิจารณาคำร้องการเสนอชื่อคุณพิรครั้งที่ 2 หลังจากนั้นจะได้ทราบวันไต่สวนนายยกครั้งต่อไป โดยวันศุกร์ที่ผ่านมามีพรรคเพื่อไทย แถลงจัดรวบรวมเสียงพรรคการเมืองเกิน 300 เสียง คาดว่าเพื่อไทยจะจัดตั้งรัฐบาลได้ เป็นปัจจัยหนุนตลาดหุ้นได้ อย่างไรก็ตาม หากอิงจากการประเมินมูลค่าของ SET50 โดยวิธี EYG อยู่ในระดับ -1SD เป็นระดับที่ตลาดหุ้นแพงอีกครั้ง จำกัด Upside ของตลาดหุ้นไทย ส่วนปัจจัยต่างประเทศติดตาม ตัวเลขยอดค้าปลีกสหรัฐวันอังคาร คาด 0.4%MoM, Fed Minutes วันพฤหัสบดี ส่วนยอดสุทธิ TFEX ของต่างชาติเปิด Long ปริมาณ 9,000 สัญญา และ OI ปรับตัวลงประมาณ 28,000 สัญญา ตัวเลขเศรษฐกิจวันศุกร์ที่ผ่านมา สหรัฐฯเปิดเผยดัชนีราคาผู้ผลิต (PPI) +0.8%YoY , 0.3%MoM สูงกว่าคาด ส่งผลให้ Dollar Index แข็งค่าขึ้น พร้อมกัน Bond Yield ที่ปรับตัวขึ้น ส่วนวันนี้นี้คาด SET50 Index Sideway Up

	OI				OI change (contract)			Expire
	11-Aug-23	1D	1W	1M	1D	1W	1M	
S50Q23	46	45	42	50	1	4	-4	30-Aug-23
S50U23	461,973	488,236	515,019	554,502	-26,263	-53,046	-92,529	28-Sep-23
S50V23	10	10	11	0	0	-1	10	30-Oct-23
S50Z23	81,481	82,687	80,411	71,631	-1,206	1,070	9,850	28-Dec-23
S50H24	15,107	16,275	14,278	15,438	-1,168	829	-331	28-Mar-24
S50M24	8,294	7,940	7,494	3,802	354	800	4,492	27-Jun-24

\* การลงทุนมีความเสี่ยง ผู้ลงทุนควรศึกษาข้อมูลให้รอบคอบก่อนตัดสินใจลงทุน

# GOLD FUTURE



Volume			
11-Aug-23	Institution	Foreign	Retail
Long	1,357	28,692	20,382
Short	1,029	29,992	19,410
Net	328	-1,300	972
Accumulated Net 1W	-1,709	-4,534	6,243
Accumulated Net 1M	-1,892	-21,915	23,807

<b>Product</b>	GOU23	<b>Support</b>	A 1,922.80 1,916.10	<b>Resistance</b>	1,936.80 B 1,929.10	<b>Basis</b>	24.4
----------------	-------	----------------	------------------------	-------------------	------------------------	--------------	------

## Technical View

แนวโน้ม **ขาลง**

### คำแนะนำ Action

- กรณีมองขึ้น รอราคา Breakout แนวต้าน B ใช้เป็นจุด เปิด Long และใช้จุด B เป็น Stop Loss / รอราคาย่อพักตัว แล้วเปิด Long เมื่อมีสัญญาณกลับตัวขึ้น แล้วใช้ราคา Low เป็นจุดอ้างอิง Stop Loss
- กรณีมองลง ถ้ามี Position ให้ Let's Profit Run (ให้นำหนักใน Action นี้) / ถ้าไม่มี Position แนะนำให้รอราคา Breakout แนวรับ A โดยใช้จุด A หรือ B เป็นจุด Stop Loss / เปิด Short เมื่อมีสัญญาณกลับตัวลง แล้วใช้ราคา High เป็นจุดอ้างอิง stop Loss

Note \*, \*\* (อ่านเพิ่มเติมการ Take Profit ใน Appendix TFEX)

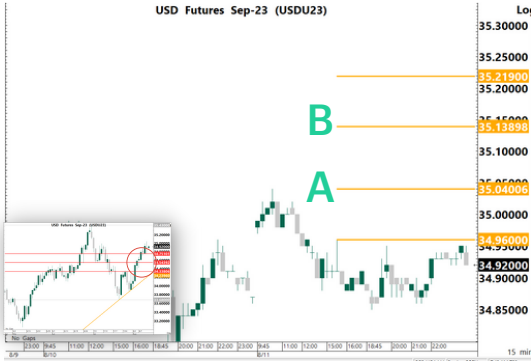
## Fundamental View

สัปดาห์นี้คาด ทองคำ Sideway Down ติดตาม ตัวเลขยอดค้าปลีกสหรัฐอเมริกา คาด 0.4%MoM,เงินเฟ้ออังกฤษ วันพุธ, Fed Minutes วันพฤหัสบดี ส่วนปัจจัยพื้นฐานของทองคำในสัปดาห์ที่ผ่านมา ETF และ Hedge Fund มีแรงขายออกมา ส่วน Real Demand กลับมีแรงซื้อต่อเนื่อง จำกัด Downside ของทองคำ ในระยะถัดไป ติดตามมาตรการกระตุ้นเศรษฐกิจของจีน หนุน Read Demand ของทองคำในระยะต่อไป ตัวเลขเศรษฐกิจวันศุกร์ที่ผ่านมา สหรัฐฯเปิดเผยดัชนีราคาผู้บริโภค (PPI) +0.8%YoY , 0.3%MoM สูงกว่าคาด ส่งผลให้ Dollar Index แข็งค่าขึ้น พร้อมกับ Bond Yield ที่ปรับตัวขึ้น แต่อย่างไรก็ตามความเห็นดอกเบี้ยไม่เปลี่ยนแปลง CME FED Watch ยังให้น้ำหนักสูงราว 90% ที่ FED จะคงดอกเบี้ยไว้ที่ระดับเดิม วันนี้อาจ ทองคำ Sideway Down

	OI				OI change (contract)			Expire
	11-Aug-23	1D	1W	1M	1D	1W	1M	
GF10Q23	6,723	5,653	8,959	7,979	1,070	-2,236	-1,256	30-Aug-23
GF10V23	4,431	4,291	3,430	5,291	140	1,001	-860	30-Oct-23
GFZ23	38	38	36	15	0	2	23	28-Dec-23
GFQ23	177	164	193	201	13	-16	-24	30-Aug-23
GFV23	147	141	147	195	6	0	-48	30-Oct-23
GFZ23	38	38	36	15	0	2	23	28-Dec-23
GOU23	46,005	36,413	32,687	46,839	9,592	13,318	-834	28-Sep-23
GOZ23	17,435	14,112	16,104	11,889	3,323	1,331	5,546	28-Dec-23
SVFU23	1,366	1,338	1,202	1,190	28	164	176	28-Sep-23
SVFZ23	354	348	382	187	6	-28	167	28-Dec-23

\* การลงทุนมีความเสี่ยง ผู้ลงทุนควรศึกษาข้อมูลให้รอบคอบก่อนตัดสินใจลงทุน

# USDTHB FUTURE



Volume			
11-Aug-23	Institution	Foreign	Retail
Long	24,561	470	29,978
Short	21,151	256	33,602
Net	3,410	214	-3,624
Accumulated Net 1W	30,567	1,337	-31,904
Accumulated Net 1M	32,787	1,265	-34,052

<b>Product</b>	USDU23	<b>Support</b>	A 35.04 34.96	<b>Resistance</b>	35.22 B 35.14	<b>Basis</b>	-0.37
----------------	--------	----------------	------------------	-------------------	------------------	--------------	-------

## Technical View

แนวโน้ม **ขาขึ้น**

คำแนะนำ

- กรณีมองขึ้น ถ้ามี Position ให้ Let's Profit Run / ถ้าหากยังไม่มี Position รอราคาย่อพัก ตัว แล้วเปิด Long เมื่อมีสัญญาณกลับตัวขึ้น ใช้ low ของแท่งกลับตัวเป็น จุด Stop Loss (ให้นำหนักใน Action นี้) / แนวรับ A เป็นจุดเปิด Long แล้วใช้จุดดังกล่าวเป็นจุด Stop Loss / Long เมื่อ ราคา Breakout แนวต้าน B แล้วใช้จุด A หรือ B เป็นจุด Stop Loss
- กรณีมองลง แนะนำให้หาจังหวะเปิด Short เมื่อมีสัญญาณกลับตัวลง แล้วใช้ราคา High เป็นจุดอ้างอิง Stop Loss / รอ ราคา Breakout แนวรับ A โดยใช้จุด A เป็นจุด Stop Loss

Note \*, \*\* (อ่านเพิ่มเติมการ Take Profit ใน Appendix TFEX)

## Fundamental View

สัปดาห์นี้คาด USDTHB Sideway Up ปัจจัยกายการเมืองภายในประเทศกลับมาขึ้นหนักมากขึ้นอีกครั้ง โดยวันพุธ ศาลรัฐธรรมนูญพิจารณาคำร้องการเสนอชื่อคุณพิรครั้งที่ 2 หลังจากนั้นจะไต่ถามวันโหวตนายกรั้่งต่อไป โดยวันศุกร์ที่ผ่านมามีพรรคเพื่อไทย แถลงจัดรวบรวมเสียงพรรคการเมืองเกิน 300 เสียง คาดว่าเพื่อไทยจะจัดตั้งรัฐบาลได้ เป็นปัจจัยหนุนค่าเงินบาทให้แข็งค่า ส่วนปัจจัยต่างประเทศ ตัวเลขยอดค้าปลีกสหรัฐวันอังคาร คาด 0.4%MoM, Fed Minutes วันพฤหัสบดี ตัวเลขเศรษฐกิจวันศุกร์ที่ผ่านมามีสหรัฐฯเปิดเผยดัชนีราคาผู้บริโภค (PPI) +0.8%YoY, 0.3%MoM สูงกว่าคาด ส่งผลให้ Dollar Index แข็งค่าขึ้น พร้อมกัน Bond Yield ที่ปรับตัวขึ้น แต่อย่างไรก็ตามความเห็นตอกเบี้ยไม่เปลี่ยนแปลง CME FED Watch ยังให้น้ำหนักสูงราว 90% ที่ FED จะคงดอกเบี้ยไว้ที่ระดับเดิม วันนี้อาจ USDTHB Sideway Up

	OI				OI change (contract)			Expire
	11-Aug-23	1D	1W	1M	1D	1W	1M	
USDQ23	1,520	5,219	2,757	2,805	-3,699	-1,237	-1,285	30-Aug-23
USDV23	1,411	35	22	0	1,376	1,389	1,411	30-Oct-23
USDU23	92,502	92,481	70,986	83,371	21	21,516	9,131	28-Sep-23
USDZ23	17,515	21,155	21,521	17,351	-3,640	-4,006	164	28-Dec-23
EURUSDU23	4,077	5,074	3,383	1,975	-997	694	2,102	28-Sep-23
USDJPYU23	8,037	9,522	7,193	14,013	-1,485	844	-5,976	28-Sep-23

\* การลงทุนมีความเสี่ยง ผู้ลงทุนควรศึกษาข้อมูลให้รอบคอบก่อนตัดสินใจลงทุน

## Appendix TFX

Date	Time	Currency	Impact	Detail	Actual	Forecast	Previous
Mon	10:30am	THB	Very Important	CPI y/y	0.4%	0.6%	0.2%
Aug 7	7:15pm	USD	Very Important	FOMC Member Harker Speaks			
Tue							
Aug 8							
Wed	8:30am	CNY	Very Important	CPI y/y	-0.3%	-0.4%	0.0%
Aug 9		CNY	Very Important	PPI y/y	-4.4%	-4.0%	-5.4%
Thu	12:01am	USD	Very Important	10-y Bond Auction	4.00 2.6		3.86 2.5
Aug 10							
	10th-15th	CNY	Very Important	New Loans	346B	790B	3050B
	7:30pm	USD	Very Important	CPI m/m	0.2%	0.2%	0.2%
		USD	Very Important	CPI y/y	3.2%	3.3%	3.0%
		USD	Very Important	Core CPI m/m	0.2%	0.2%	0.2%
		USD	Very Important	Unemployment Claims	248K	231K	227K
Fri	3:15am	USD	Very Important	FOMC Member Harker Speaks			
Aug 11							
	1:00pm	GBP	Very Important	GDP m/m	0.5%	0.2%	-0.1%
		GBP	Very Important	Prelim GDP q/q	0.2%	0.0%	0.1%
	7:30pm	USD	Very Important	Core PPI m/m	0.3%	0.2%	0.1%
		USD	Very Important	PPI m/m	0.3%	0.2%	0.1%
	9:00pm	USD	Very Important	Prelim UoM Consumer Sentiment	71.2	71.4	71.6
		USD	Very Important	Prelim UoM Inflation Expectations	3.3%		3.4%

the most important

very important

Source: www.forexfactory.com, Bloomberg

\* = หากไม่ Take Profit เมื่อถึงบริเวณแนวรับต้านถัดไป แนะนำให้ใช้ Trailing Stop กำกับการบริหารจัดการความเสี่ยง เช่น ขยับจุด Stop Loss หลังจากที่เราวิ่งขึ้นไปจนได้กำไร 2-3 เท่าของความเสี่ยง (2R-3R)

\*\* = Trend Following ระยะสั้น แนะนำ EMA10 ที่ Timeframe 60, EMA40 ที่ Timeframe 15

## Appendix TFX

Date	Time	Currency	Impact	Detail	Actual	Forecast	Previous
Mon							
Aug 14							
Tue	9:00am	CNY	Very Important	Industrial Production y/y		4.3%	4.4%
Aug 15		CNY	Very Important	Retail Sales y/y		4.2%	3.1%
	1:00pm	GBP	Very Important	Claimant Count Change		19.6K	25.7K
		GBP	Very Important	Average Earnings Index 3m/y		7.3%	6.9%
	4:00pm	EUR	Very Important	German ZEW Economic Sentiment		-15.0	-14.7
	7:30pm	USD	Very Important	Core Retail Sales m/m		0.4%	0.2%
		USD	Very Important	Empire State Manufacturing Index		-0.3	1.1
		USD	Very Important	Retail Sales m/m		0.4%	0.2%
Wed	1:00pm	GBP	Very Important	CPI y/y		6.8%	7.9%
Aug 16	7:30pm	USD	Very Important	Building Permits		1.47M	1.44M
	8:15pm	USD	Very Important	Industrial Production m/m		0.3%	-0.5%
Thu	1:00am	USD	Very Important	FOMC Meeting Minutes			
Aug 17	7:30pm	USD	Very Important	Unemployment Claims		240K	248K
		USD	Very Important	Philly Fed Manufacturing Index		-9.8	-13.5
Fri							
Aug 18	1:00pm	GBP	Very Important	Retail Sales m/m		-0.4%	0.7%

the most important

very important

Source: www.forexfactory.com, Bloomberg

\* = หากไม่ Take Profit เมื่อถึงบริเวณแนวรับต้านถัดไป แนะนำให้ใช้ Trailing Stop กำกับการบริหารจัดการความเสี่ยง เช่น ขยับจุด Stop Loss หลังจากที่เราวิ่งขึ้นไปจนได้กำไร 2-3 เท่าของความเสี่ยง (2R-3R)

\*\* = Trend Following ระยะสั้น แนะนำ EMA10 ที่ Timeframe 60, EMA40 ที่ Timeframe 15

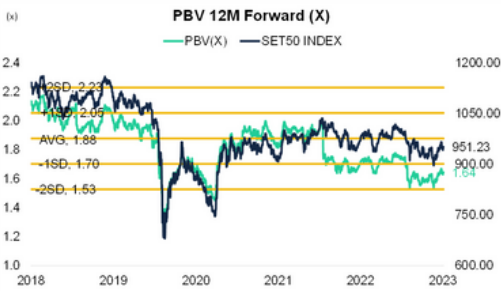
# Appendix SET50



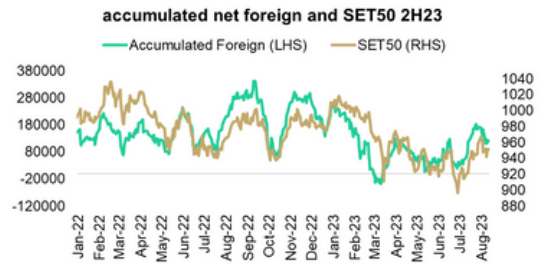
Source: Bloomberg



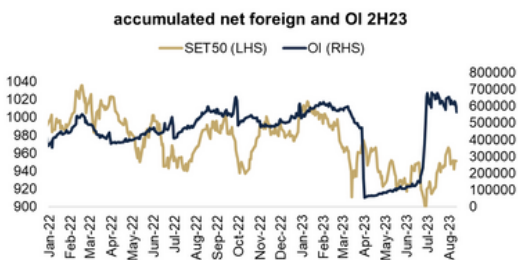
Source: Bloomberg



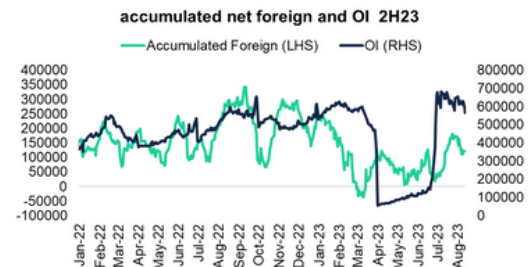
Source: Bloomberg



Source: Aspen



Source: Aspen



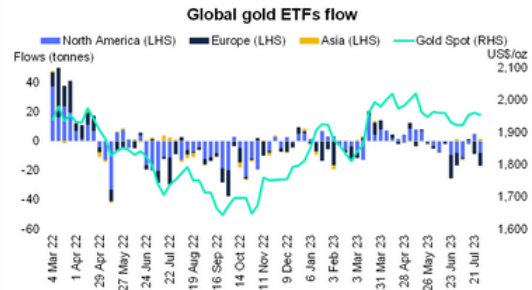
Source: Aspen

\* การลงทุนมีความเสี่ยง ผู้ลงทุนควรศึกษาข้อมูลให้รอบคอบก่อนตัดสินใจลงทุน

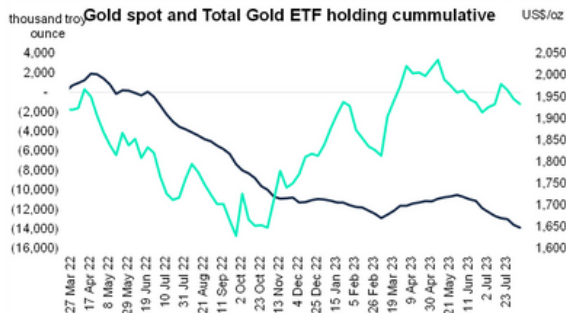
# Appendix Gold



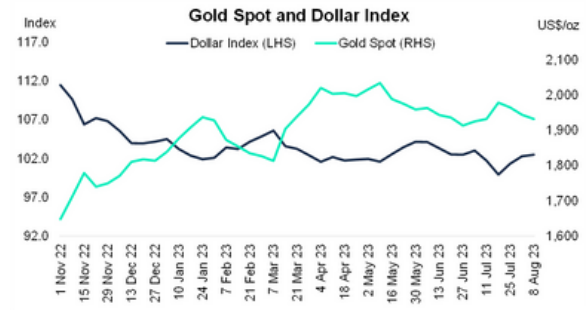
Source: Bloomberg



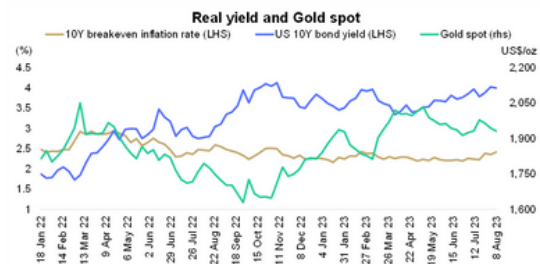
Source: World Gold Council



Source: Bloomberg



Source: Bloomberg



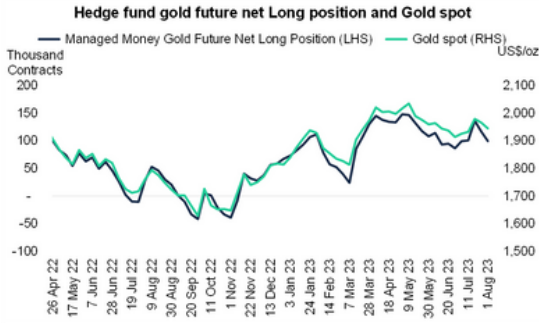
Source: Bloomberg



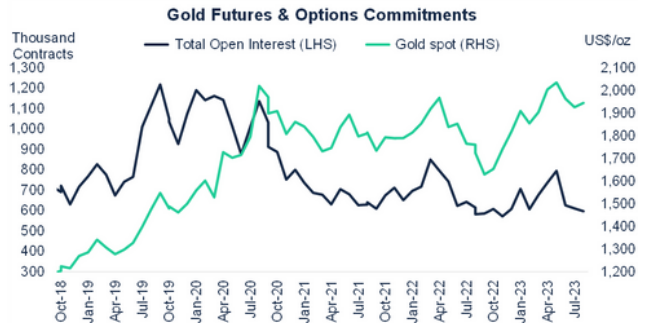
Source: Bloomberg

\* การลงทุนมีความเสี่ยง ผู้ลงทุนควรศึกษาข้อมูลให้รอบคอบก่อนตัดสินใจลงทุน

# Appendix Gold



Source: Bloomberg, CFTC



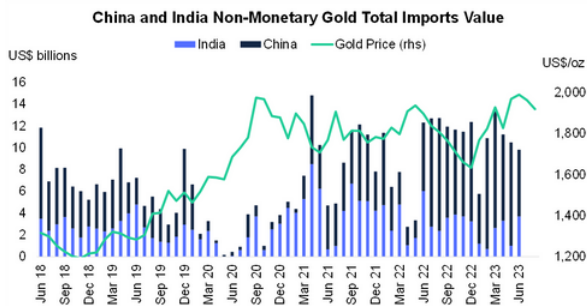
Source: Bloomberg, CFTC



Source: World Gold Council



Source: World Gold Council

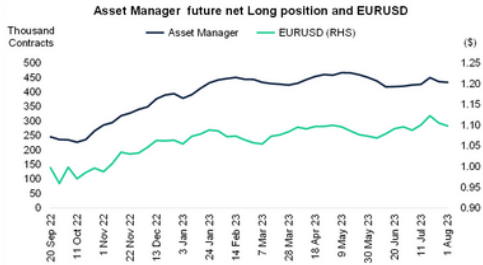


Source: Bloomberg

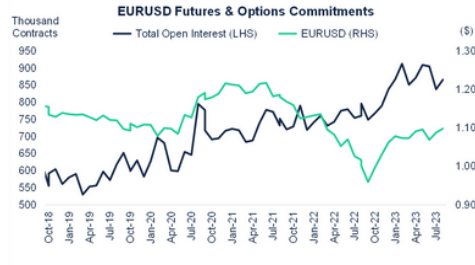
\* การลงทุนมีความเสี่ยง ผู้ลงทุนควรศึกษาข้อมูลให้รอบคอบก่อนตัดสินใจลงทุน



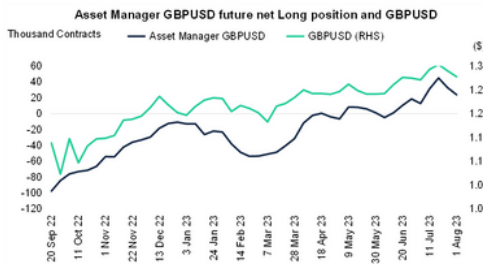
# Appendix Currency



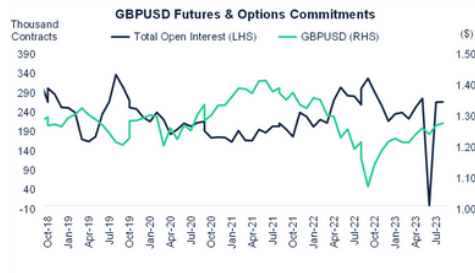
Source: Bloomberg,CFTC



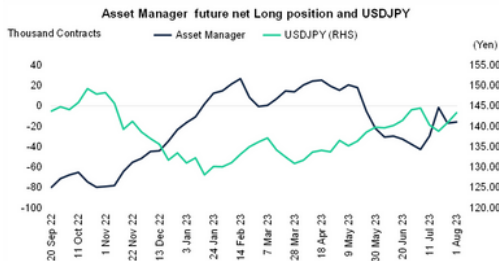
Source: Bloomberg,CFTC



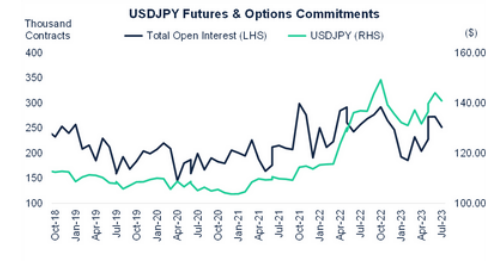
Source: Bloomberg,CFTC



Source: Bloomberg,CFTC



Source: Bloomberg,CFTC



Source: Bloomberg,CFTC

\* การลงทุนมีความเสี่ยง ผู้ลงทุนควรศึกษาข้อมูลให้รอบคอบก่อนตัดสินใจลงทุน