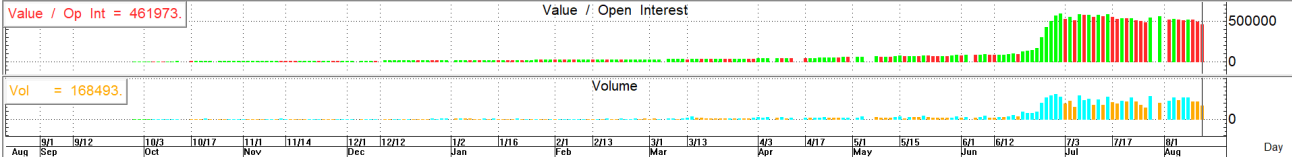
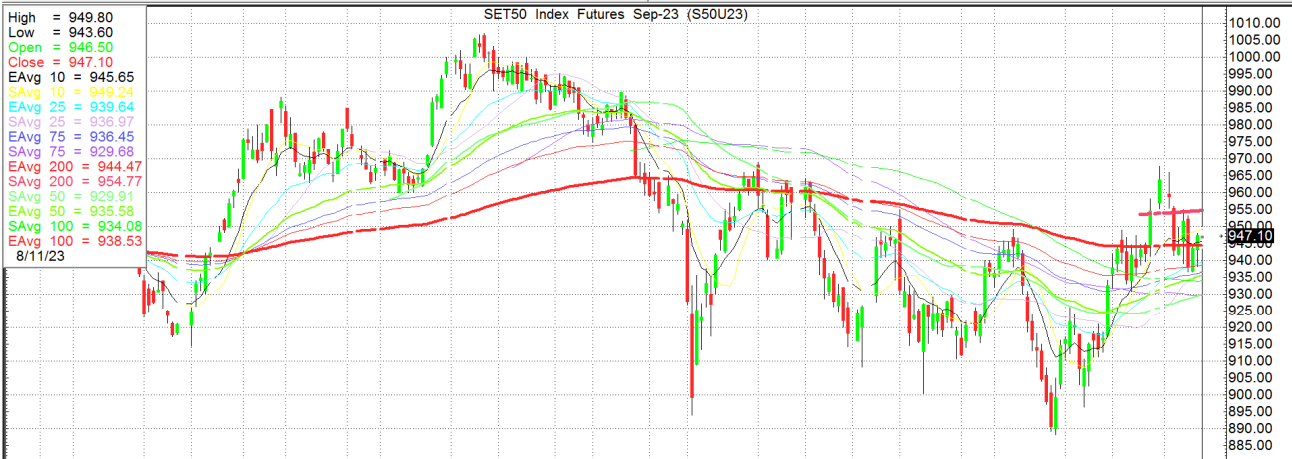
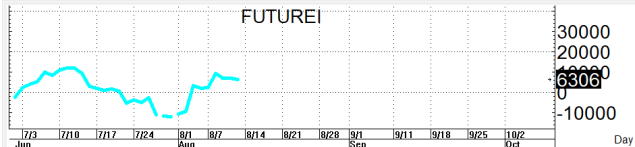
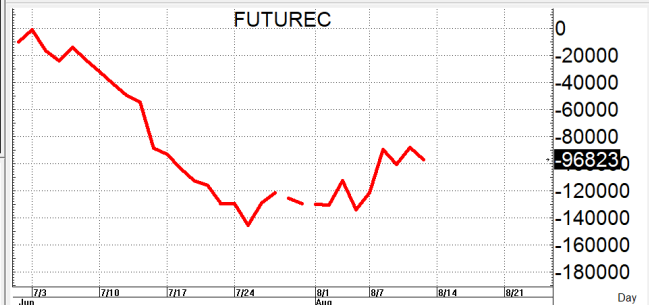
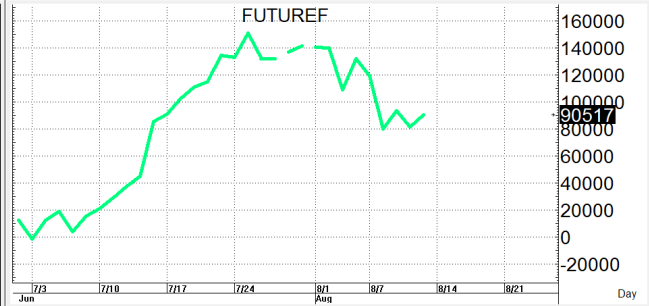
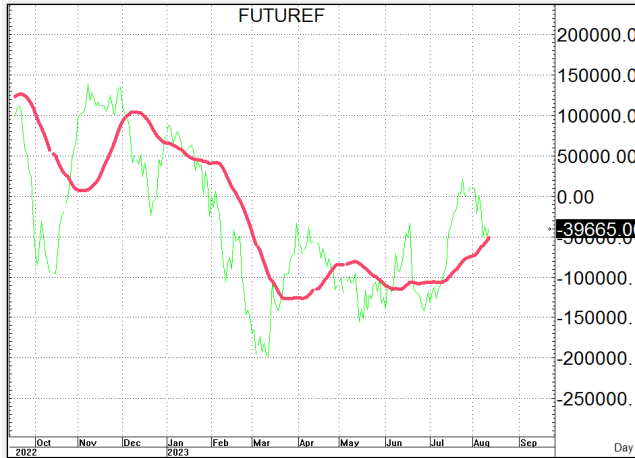


S50U23

947.1

S=944-939

R=952-957



กลยุทธ์: ปิดคลอเคลียเส้น 10 วันที่ 945-949 ต่อเลยจึงทำให้หน้าสั้นยังคงเป็นฝ่ายได้เปรียบอยู่จนกว่าจะขึ้นมาปิดสูงกว่าได้ใหม่จึงขอวางแผนตามนี้กล่าวคือหากเกิดการย่อตัวลงมาก่อนก็ให้ไป Bet OPEN LONG แถวๆ แนวรับที่ไว้แล้วรอไปขายทำกำไรตอนดีดกลับขึ้นมาต่อในระหว่างวันแต่ก็ควรวาง Trading stop ด้วยนะหากราคาออกจากต้นทุนเกิน 5 Points หรือเมื่อ S50U23 ลงมาปิดต่ำกว่า 938 แต่ในทางกลับกันหากซิ่งดีขึ้นมาก่อนก็ให้ไป OPEN SHORT แถวๆ แนวต้านถัดไปที่ไว้แล้วรอปิดทำกำไรตอนย่อตัวกลับลงมาในระหว่างวันโดยกำหนดจุดตัดขาดทุนหรือ CUT LOSS เมื่อขาดทุนเกิน 5 Points เพื่อทำ Risk-Control หรือเมื่อ S50U23 ปิดเหนือ 958

รายงานฉบับนี้จัดทำขึ้นโดยข้อมูลเท่าที่ปรากฏและเชื่อว่าเป็นที่น่าเชื่อถือได้แต่ไม่ถือเป็นการยืนยันความถูกต้องและความสมบูรณ์ของ ข้อมูลนั้นๆ โดยบริษัทหลักทรัพย์ ตรีเนิตี้ จำกัด ผู้จัดทำ ขอสงวนสิทธิ์ในการเปลี่ยนแปลงความเห็นหรือประมาณการณต่างๆ ที่ปรากฏในรายงานฉบับนี้โดยไม่ต้องแจ้งล่วงหน้า รายงานฉบับนี้มีวัตถุประสงค์เพื่อใช้ประกอบการตัดสินใจของนักลงทุน โดยไม่ได้เป็นการชี้แนะหรือชักชวนให้นักลงทุนทำการซื้อหรือขาย หลักทรัพย์ หรือตราสารทางการเงินใดๆ ที่ปรากฏในรายงาน