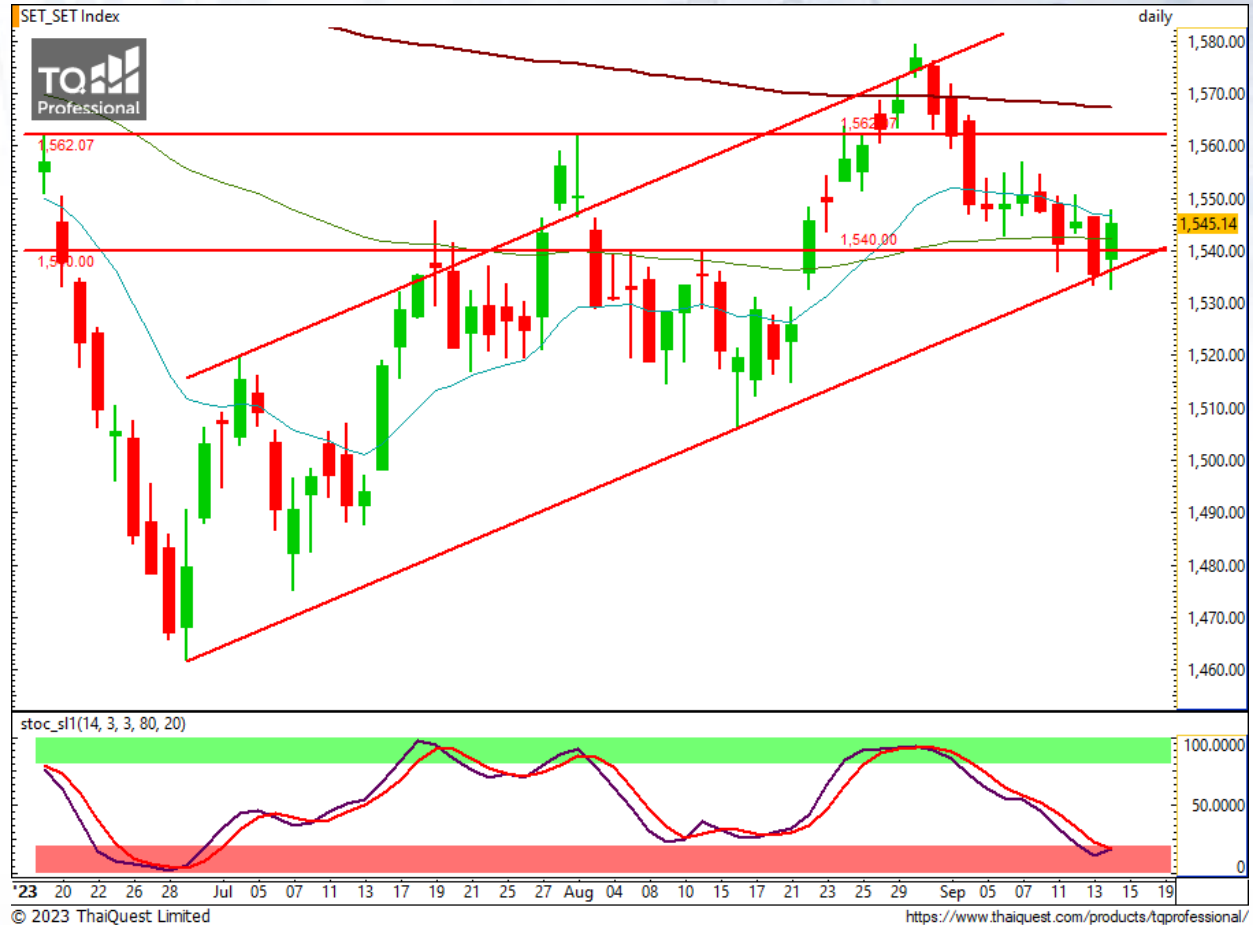


### SET Index

#### SET ลุ้นกลับตัวขึ้นใหม่

เมื่อวานนี้ SET ปิดที่ระดับ 1545.14 จุด (+9.83 จุด)

ภาพกราฟรายวันพบว่า SET มีการดีดตัวขึ้นแรงจากแนวล่างของกรอบ Uptrend Channel มีโอกาสขึ้นต่อรอบใหม่ โดยมีแนวต้านสำคัญที่ 1560 จุด และหากผ่าน 1567 จุด ได้ จะมีโอกาสเป็นขาขึ้นที่ชัดเจนอีกครั้ง



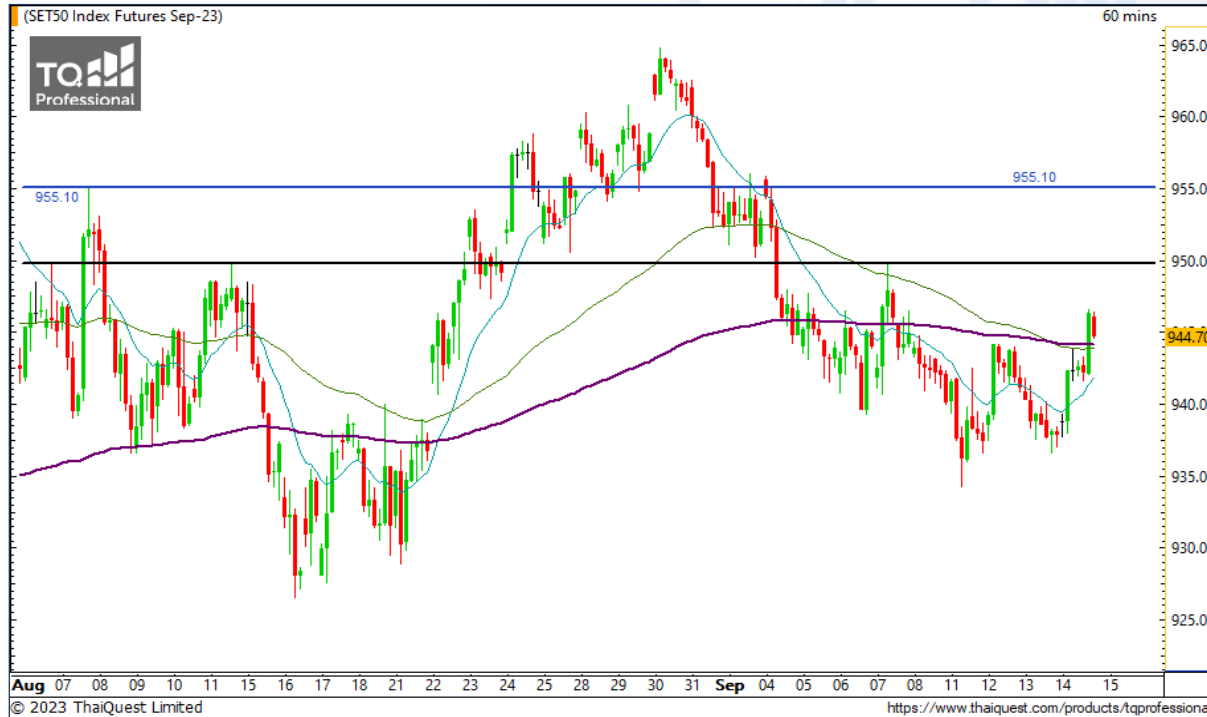
© 2023 ThaiQuest Limited

<https://www.thaiquest.com/products/tqprofessional/>

**Support : 1540 / 1525**

**Resistance : 1560 / 1567**

# CHART INSIGHT SET50 Index Futures



## ดีดตัวแรง มีโอกาสขึ้นต่อ

14 ก.ย. 66 นักลงทุนต่างชาติ Long  
สุทธิ +23,579 สัญญา  
ค่า Basis ของ S50U23 อยู่ที่ -2.65 จุด  
กราฟราย 60 นาที เมื่อวานนี้มีการเด็งตัวกลับ  
ค่อนข้างแรงและสามารถยืนเหนือ MA200 ได้  
แล้ว ทำให้ภาพทางลบหายไป และมีโอกาสขึ้นต่อ

## กลยุทธ์ S50U23

พอร์ต Short ต้นทุน 939 จุด ตัดขาดทุนที่  
945 จุด ไปแล้ว พอร์ตวางแนะนำ Long ที่ 944  
จุด เพื่อทำกำไรบริเวณ 950 และ 955 จุด ตัด  
ขาดทุนกรณีลงต่ำกว่า 939 จุด

Support	Resistance				
940 / 935	950 / 955				
Contracts	Long	Short	Net	YTD	
Institution	35,119	42,689	-7,570	+56,718	
Foreign	96,338	72,759	+23,579	-186,195	
Local	104,061	120,070	-16,009	+129,477	

### SJWD

Support 16.20  
Resistance 17.70 / 18.20  
Stop loss 15.90

#### คำแนะนำระยะสั้น (BUY)

ราคาเบรก Downtrend Line ขึ้นมาพร้อม Volume พุ่ง  
สูงสุดในรอบหลายวัน มีแนวต้านระยะสั้นที่ 16.70 บาท  
หากผ่านได้จะเพิ่มโอกาสในการขึ้นเป็นขาขึ้นรอบใหม่



### MC

Support 13.90  
Resistance 14.80 / 15.40  
Stop loss 13.60

#### คำแนะนำระยะสั้น (BUY)

กราฟเบรกแนว 13.90 บาท ขึ้นมาพร้อม Volume  
เพิ่มขึ้น มีโอกาสขึ้นต่อเนื่อง มองแนวต้านแรกที่ 14.80  
บาท



# CHART INSIGHT | Swing Trading

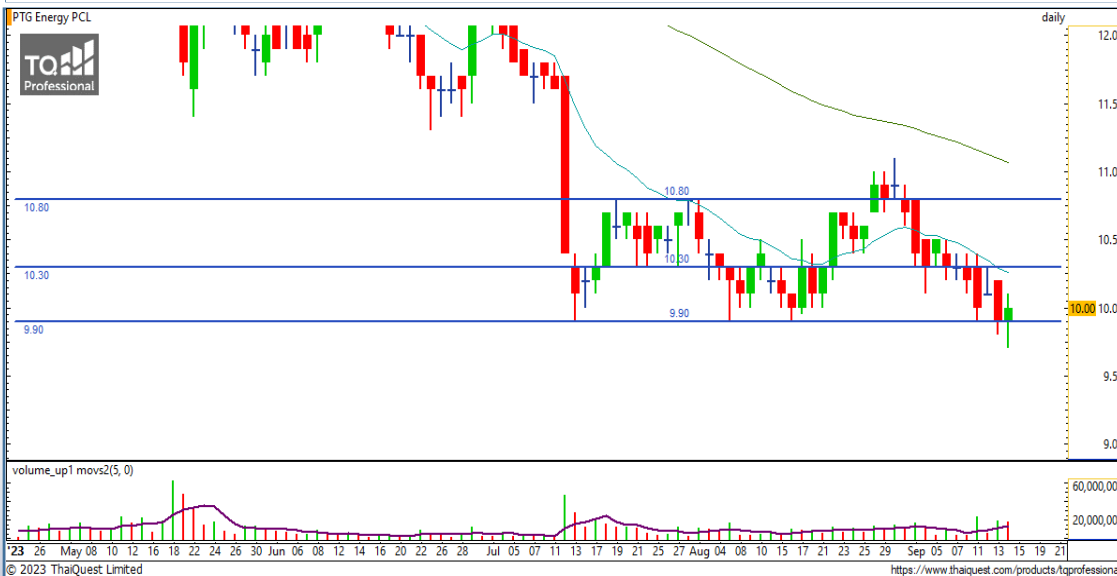


## SCB

Support	114
Resistance	121 / 128
Stop loss	112

### คำแนะนำระยะสั้น (BUY)

กราฟกลับตัวจากแนวเบรค 114 บาท โดยภาพใหญ่ทำกราฟแบบ Ascending Triangle มีโอกาสวิ่งขึ้นได้ต่อเนื่องหากไม่หลุดแนวดังกล่าว เป้าแรก 121 บาท



## PTG

Support	9.90
Resistance	10.30 / 10.80
Stop loss	9.70

### คำแนะนำระยะสั้น (BUY)

กราฟทำแท่งเทียนแบบ Hammer กลับมายืนเหนือแนวรับสำคัญ 9.90 บาท มีโอกาสกลับตัวเพื่อเร่งตามกรอบการแกว่งตัวเดิม โดยมีแนวต้าน 10.30 และ 10.80 บาท

# CHART INSIGHT Commodity Market



**Support**

87 / 83.50

**Resistance**

90 / 94

ราคาน้ำมันดิบ WTI ยังมีแรงดีดตัวขึ้นต่อ โดยกำลังทดสอบแนวต้าน 90 ดอลลาร์ แต่ด้วยระดับ Stochastic ที่แกว่งตัวโนโซน overbought มาสักระยะ ต้องระวังการปรับตัวลงในระยะสั้น แนวรับจะมีในช่วง 87 ดอลลาร์

# CHART INSIGHT | Gold Futures



## แก่งตัวใน Downtrend Channel

ภาพทางเทคนิคราคาทองคำราย 60 นาที ค่าสินที่ผ่านมา พบว่า กราฟมีการแก่งตัวตามกรอบขาลงชัดเจน แต่รอบการแก่งตัวลงนั้นมากกว่าที่เราคาดการณ์ไว้เล็กน้อย ก่อนจะรีบาวด์ขึ้นมาทดสอบกรอบบนตามคาด มุมมองในตอนนี้ยังเป็นลักษณะของการขึ้นเพื่อลงต่อ

## คำแนะนำระยะสั้น GOU23

พอร์ต Long ต้นทุน 1905 ดอลลาร์ ตัดขาดทุนที่ 1902 ดอลลาร์ แล้ว พอร์ตวางแนะนำรอ Short ที่ 1915 ดอลลาร์ เพื่อทำกำไรที่ 1900 ดอลลาร์ ตัดขาดทุนกรณีขึ้นเกิน 1920 ดอลลาร์

Support	Resistance
1910 / 1900	1915 / 1930

Contracts	Long	Short	Net	YTD
Institution	612	1,001	-389	-3,506
Foreign	20,236	22,421	-2,185	-17,060
Local	16,172	13,598	+2,574	+20,566

วันที่ 14 ก.ย. 2023  
กองทุน SPDR ขายทองคำ 2.31 ตัน  
ถือครองทองคำล่าสุดที่ 879.70 ตัน

DISCLAIMER: รายงานฉบับนี้จัดทำโดยบริษัทหลักทรัพย์ ที่ปรึกษาการลงทุน เอฟ เอส เอส อินเตอร์เนชั่นแนล จำกัด "บริษัท" ข้อมูลที่ปรากฏในรายงานฉบับนี้ถูกจัดทำขึ้นบนพื้นฐานของแหล่งข้อมูลที่เชื่อใจหรือควรเชื่อว่ามีที่น่าเชื่อถือ และ/หรือมีความถูกต้อง อย่างไรก็ตามบริษัทไม่รับรองความถูกต้องครบถ้วนของข้อมูลดังกล่าว ข้อมูลและความเห็นที่ปรากฏอยู่ในรายงานฉบับนี้อาจมีการเปลี่ยนแปลง แก้ไข หรือเพิ่มเติมได้ตลอดเวลาโดยไม่ต้องแจ้งให้ทราบล่วงหน้า บริษัทไม่มีความประสงค์ที่จะชักจูงหรือชี้ชวนให้ผู้ลงทุน ลงทุนซื้อหรือขายหลักทรัพย์ตามที่ปรากฏในรายงานฉบับนี้ รวมทั้งบริษัทไม่รับประกันผลตอบแทนหรือราคาของหลักทรัพย์ตามข้อมูลที่ปรากฏแต่อย่างใด บริษัทจึงไม่รับผิดชอบต่อความเสียหายใดๆ ที่เกิดขึ้นจากการนำข้อมูลหรือความเห็นในรายงานฉบับนี้ไปใช้ไม่ว่ากรณีใดก็ตาม ผู้ลงทุนควรศึกษาข้อมูลและใช้ดุลยพินิจอย่างรอบคอบในการตัดสินใจลงทุน

บริษัทของสงวนลิขสิทธิ์ในข้อมูลและความเห็นที่ปรากฏอยู่ในรายงานฉบับนี้ ห้ามมิให้ผู้ใดนำข้อมูลและความเห็นในรายงานฉบับนี้ไปใช้ประโยชน์ คัดลอก ตัดแปลง ทำซ้ำ นำออกแสดงหรือเผยแพร่ต่อสาธารณชนไม่ว่าทั้งหมดหรือบางส่วน โดยไม่ได้รับอนุญาตเป็นลายลักษณ์อักษรจากบริษัทล่วงหน้า การลงทุนในหลักทรัพย์มีความเสี่ยง ผู้ลงทุนควรศึกษาข้อมูลและพิจารณาอย่างรอบคอบก่อนการตัดสินใจลงทุน

บริษัทหลักทรัพย์ ฟินันเซีย ไซรัส จำกัด (มหาชน) อาจเป็นผู้ดูแลสภาพคล่อง (Market Maker) และผู้ออกใบสำคัญแสดงสิทธิอนุพันธ์ (Derivative Warrants) บนหลักทรัพย์ AAV, ADVANC, AEONTS, AMATA, ANAN, AOT, AP, BANPU, BBL, BCH, BCP, BCPG, BDMS, BEAUTY, BEC, BEM, BGRIM, BH, BJC, BLAND, BPP, BTS, CBG, CENTEL, CHG, CK, CKP, COM7, CPALL, CPF, CPN, DELTA, DTAC, EA, EGCO, EPG, ERW, ESSO, GFPT, GLOBAL, GPSC, GULF, GUNKUL, HANA, HMPRO, INTUCH, IRPC, IVL, JAS, JMT, KBANK, KCE, KKP, KTB, KTC, LH, MAJOR, MBK, MEGA, MINT, MTC, ORI, OSP, PLANB, PRM, PSH, PSL, PTG, PTT, PTTEP, PTTGC, QH, RATCH, ROBINS, RS, SAWAD, SCB, SCC, SGP, SIRI, SPALI, SPRC, STA, STEC, SUPER, TASCO, TCAP, THAI, THANI, TISCO, TKN, TMB, TOA, TOP, TPIPP, TRUE, TTW, TU, TVO, WHA และ SET50 Future โดยบริษัทฯ อาจจัดทำบทวิเคราะห์ของหลักทรัพย์อ้างอิงดังกล่าว ดังนั้น นักลงทุนควรศึกษารายละเอียดในหนังสือชี้ชวนของใบสำคัญแสดงสิทธิอนุพันธ์ดังกล่าวก่อนตัดสินใจลงทุน