



## Market Timing

15 September 2023

Stock picks : -

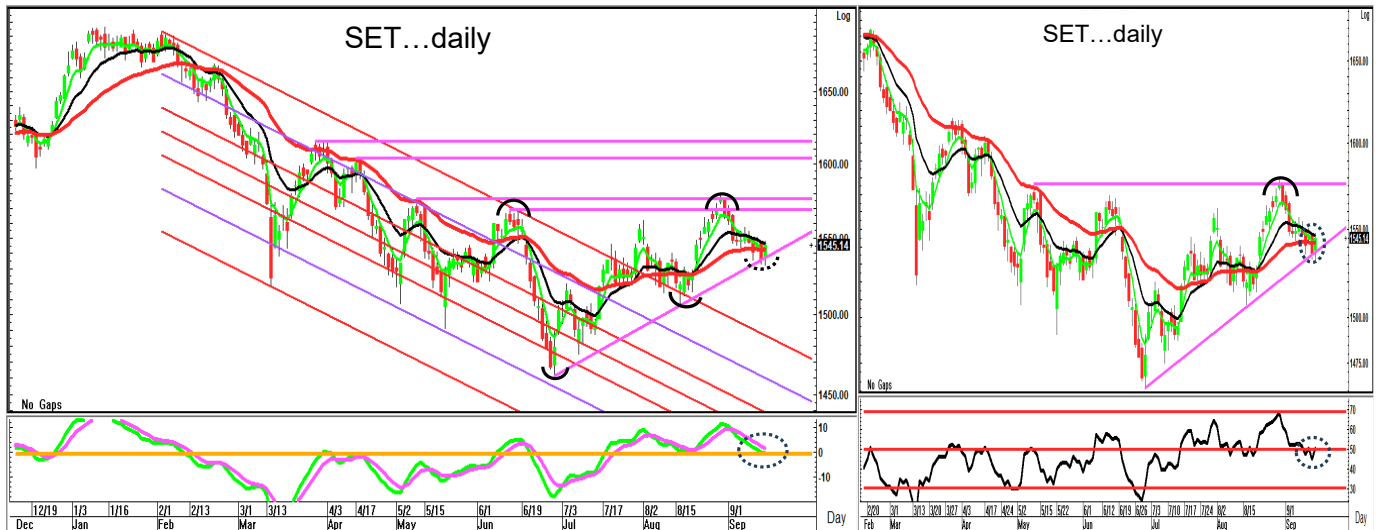
Stocks to monitor : BBL, SJWD, IVL

Support: 1540, 1530, 1520

Resistance: 1555, 1565, 1575-1580

Technical analyst  
เปรมสุข ชลพานิช  
Technical analyst  
ชาญเดช หลีทศรัตน์

## ดีดตัวจากแนว low to low ขึ้นปิดเหนือเส้นเฉลี่ย 5 วัน



SET ย่อตัวลงทำจุดต่ำสุดของวันอยู่ที่ 1532.48(-2.83) ก่อนดีดตัวแรง กลับขึ้นมาทำจุดสูงสุดของวันอยู่ที่ 1547.71(+12.40) ในขณะที่ ปิดตลาดอยู่ที่ระดับ 1545.14 จุด เพิ่มขึ้น 9.83 จุด หรือ +0.64%

**มุมมองเทคนิควันนี้:** วานี้ SET ไม่หลุด 1530 ทำให้มีแรงดีดตัวจากแนว low to low ขึ้นปิดเหนือเส้นเฉลี่ย 5 วัน ให้ภาพระยะสั้นที่ดีขึ้น ด้าน MACD ทรงตัวแถวแนวเส้นศูนย์ ขณะที่ RSI ดีดตัวขึ้นเหนือแนว 50% ทำให้ประเมิน SET มีโอกาสดีดตัวขึ้นได้ต่อ โดยมีแนวต้านอยู่แถว 1555 และ 1565 ส่วนแนวรับขยับขึ้นมาอยู่แถว 1540 และ 1530

**ทิศทางตลาดในภาพหลัก:** ผลกระทบของการระบาดของโควิด กดดัน SET ชะลอตัวถดถอยลึกลงไปทำจุดต่ำแถว 969(มี.ค. 63) ก่อนเกิดการฟื้นตัวขึ้นแรงๆ 1 ระลอก โดยเดินทางขึ้นไปทำจุดสูงแถว 1455(มี.ย. 63) แล้วชะลอตัวลงมาอีกครั้ง โดยถดถอยลงมาแถว 1187(ต.ค. 63) ทำจุดต่ำที่ยกตัวสูงขึ้น ก่อนพลิกตัวผ่านด่าน 1455 สร้างสัญญาณกลับตัวที่ดี แม้ว่าจะมีการผันผวนระหว่างทาง แต่ก็เดินทางทำจุดสูงที่ยกตัวขึ้นต่อเนื่อง จนขึ้นไปทำจุดสูงแถว 1718(ก.พ. 65) ก่อนส่งสัญญาณอ่อนแรง โดยถดถอยลึกลงมาแถว 1580 และดีดตัวกลับแรงขึ้นมาอีกครั้ง อย่างไรก็ตาม SET ไม่สามารถทำจุดสูงขึ้นไปใหม่ โดยปรับตัวขึ้นไปได้แค่แถว 1708

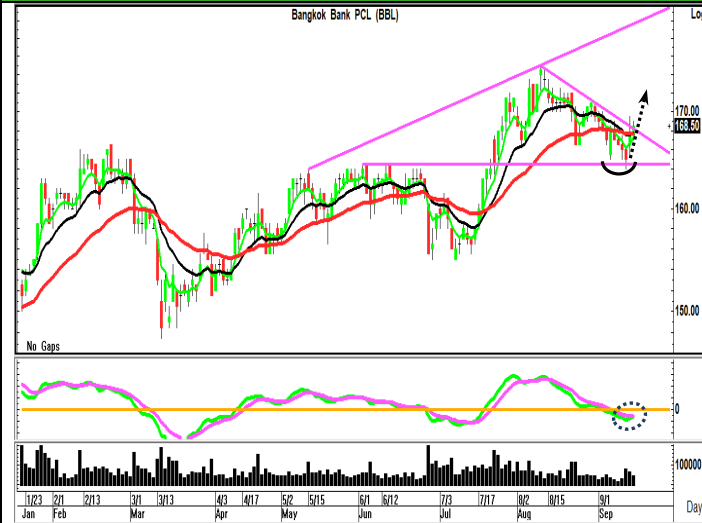
หลังจากนั้น SET ชะลอตัวได้กลุ่มเส้นเฉลี่ยมาแถวจุดต่ำ 1580 แล้วดีดตัวไปแค่แถว 1664 ทำจุดสูงที่ต่ำลง ก่อนถดถอยลึกลงมาแถว 1517 ขณะที่ MACD เกิด Divergence เข้มงวด หนุนตลาดฟื้นตัวเหนือกลุ่มเส้นค่าเฉลี่ยขึ้นไปแถว 1672 แต่ MACD เดือน Divergence เข้มงวด และถดถอยลงได้ Signal line กดดันตลาดลงมาตั้งฐาน W บริเวณ 1550 ก่อนดีดตัวกลับ และได้ระดับผ่านจุดสูง 1672 ขึ้นไปแถว 1695 แล้วเริ่มแกว่งออกข้าง ขณะที่ MACD ถดถอยลงได้ Signal line ให้สัญญาณอ่อนแรง ทำให้ SET ถดถอยลงได้กลุ่มเส้นเฉลี่ย และหลุดเส้นแนว low to low พร้อม MACD ถดถอยลงสู่แดนลบ กดดันให้ SET ถดถอยลงมาแถวฐานจุดต่ำเก่า 1517 ก่อนดีดตัวขึ้นมาติดเส้นค่าเฉลี่ยและเส้นเฉลี่ยแถว 1615 แล้วอ่อนตัวลงมาอีกครั้ง แม้ว่าจะมีแรงดีดตัวระหว่างถดถอย แต่ก็ไม่ได้ผ่านด่านเส้นค่าเฉลี่ยให้ภาพจุดสูงที่ต่ำลง และท้ายสุดได้ถดถอยทำจุดต่ำใหม่ระหว่างซื้อขายแถว 1491 แต่ยังคงดีดตัวขึ้นปิดเหนือ 1500 ขณะที่ MACD มี Divergence เข้มงวด ซึ่งหนุน SET ดีดตัวขึ้นมาแถวตัวแถวเส้นเฉลี่ย 5 วัน แล้วยกตัวผ่านแนวเส้นค่าเฉลี่ยขึ้นขึ้นมาแถว 1570 ก่อนหมดแรงถดถอยลงได้กลุ่มเส้นเฉลี่ย และถดถอยหลุด 1490 ลงทำจุดต่ำระยะสั้นใหม่ จึงมอง SET ดูเสี่ยงจะถดถอยลงหาโซนล่างของกรอบของชานนกดตัว ซึ่ง SET ก็ได้ถดถอยลงไปแถว 1461 ก่อนดีดตัวเหนือเส้นเฉลี่ย 5 วัน ผ่านขอบบนของกดตัว ซึ่งให้ภาพที่ดี และหนุน SET ยกตัวทดสอบแถว 1562 แล้วย่อตัวไม่หลุด 1500 ก่อนดีดตัวทดสอบเป้าแบ่งทำกำไร 1575 แล้วย่อตัวหลุด 1550 ลงมา

**โดยสรุป SET ชะลอตัวลงมาแถว 1460 ก่อนดีดตัวผ่านขอบบนของชานน ขึ้นมาแถวโซนแบ่งขายทำกำไร 1575 แล้วย่อตัวมาแถวแนวรับ 1550 ทั้งนี้ ประเมิน SET มีแนวรับถัดไปแถว 1530 และ 1500-1510 ซึ่งน่าจะประคองตัวได้เพื่อรักษาโอกาสแกว่งตัวกลับเข้าทดสอบแนวต้านแถว 1575, 1600 และ 1620**

Disclaimers: The information, statements, forecasts and projections contained herein, including any expression of opinion, are based upon sourced believed to be reliable but their accuracy completeness or correctness are not guaranteed. Expressions of opinion herein were arrived at after due and careful consideration and they were based upon the best information then known to us, and in our opinion are fair and reasonable in the circumstances prevailing at the time. Expressions of opinion contained herein are subject to change without notice. Kasikorn Securities Public Company Limited also may be the issuer of structured notes on the securities which are the constituents of SET50 index.



Stocks to monitor



**BBL** ราคาได้ระดับขึ้นมาแถว 175 แล้วย่อตัวลงมาแถว 164 ก่อนติดตัวขึ้นเหนือกลุ่มเส้นเฉลี่ย เข้าทดสอบเส้นกวดด้าน MACD เริ่มวกตัดเหนือ Signal line มีแนวโน้มจะกลับขึ้นแดนบวก มีสิทธิหนุนราคาทะลุเส้นกวด เพื่อแกว่งตัวเหนือกลุ่มเส้นเฉลี่ยขึ้นได้ต่อ

แนวรับ : 165 +/-  
แนวต้าน : 170 & 175 & 180

คำแนะนำ- ซื้อแก๊งค์กำไร และรับเพิ่มหากย่อมาแถว 165 โดยมีแนวรอบแบ่งขายทำกำไรอยู่แถว 175 และ 180 ขณะที่ ใช้การถดถอยหลุด 162.5 เป็น stop loss



**SJWD** ราคาถดถอยลงมาที่ 13.8 ก่อนฟื้นตัวกลับขึ้นมาขึ้นเหนือกลุ่มเส้นเฉลี่ย ล่าสุดติดตัวผ่านแนวเส้นกวดขึ้นมาด้าน MACD ทำ Divergence ชิงบวก และได้ระดับเหนือ Signal line ขึ้นแดนบวก สนับสนุนโอกาสที่ราคาจะมีแรงยกตัวเหนือกลุ่มเส้นเฉลี่ยขึ้นได้ต่อ

แนวรับ : 16.1 +/-  
แนวต้าน : 16.8 & 17.3 & 18

คำแนะนำ- ซื้อแก๊งค์กำไร และรับเพิ่มหากย่อมาแถว 16.1 โดยมีแนวรอบแบ่งขายทำกำไรอยู่แถว 17.3 และ 18 ขณะที่ ใช้การถดถอยหลุด 15.8 เป็น stop loss



**IVL** ราคาอ่อนแรงใต้เส้นเฉลี่ยมาตั้งฐานแถว 26.75-27 ล่าสุดมีแรงติดตัวขึ้นเหนือเส้นเฉลี่ย 5 วัน ด้าน MACD ทำ Divergence ชิงบวก และเริ่มวกตัวเหนือ Signal line สนับสนุนโอกาสที่ราคาจะยังมีแรงติดตัวรอบสั้นๆ เพื่อแกว่งตัวเหนือเส้นเฉลี่ย 5 วัน ขึ้นได้ต่อ

แนวรับ : 27 +/-  
แนวต้าน : 28.25 & 29.25 & 30.25

คำแนะนำ- ซื้อแก๊งค์กำไร และรับเพิ่มหากย่อมาแถว 27 โดยมีแนวรอบแบ่งขายทำกำไรอยู่แถว 29.25 และ 30.25 ขณะที่ ใช้การถดถอยหลุด 26.5 เป็น stop loss

\*\* หุ่นแนะนำ ใน Stocks to monitor หมายถึง ให้ ซื้อ หรือ ขาย ส่วนแรก 50% ที่ราคาเปิด, สำหรับส่วนที่เหลืออีก 50% ให้กินไว้เพื่อเข้า ซื้อ หรือ ขาย เมื่อมาถึงเป้าหมายแนวรับหรือแนวต้านที่ให้ โดยเราจะติดตามหุ่นที่แนะนำไปอีก 3 วันทำการ ซึ่งติดตามได้ในรายงานวิเคราะห์หุ้นถัดไป \*\*

Disclaimer: The information, statements, forecasts and projections contained herein, including any expression of opinion, are based upon sources believed to be reliable, but their accuracy completeness or correctness are not guaranteed. Expressions of opinion herein were arrived at after due and careful consideration. They were based upon the best information then known to us and in our opinion were fair and reasonable in the circumstances prevailing at the time. Expressions of opinion contained herein are subject to change without notice. Kasikorn Securities Public Company Limited may also be the issuer of structured notes on securities that are constituents of the SET50 index.



## Recommendation Update

### Stock picks (Follow-Up)

Stock	Cost	Last	Position
-	-	-	-

### Stocks to monitor (Follow-Up)

Stock	Cost	Last	Position
ADVANC*	218	221	ติดตามเป็นวันสุดท้าย โดยราคาติดตัวขึ้นมาบ้าง ยังคงมุมมอง นำถือสั้นขายทำกำไรแถว 226 และ 236 ในขณะที่ ปรับมาใช้การถดถอยหลุด 215 เป็น stop loss
FORTH*	34, 33.25 (33.62)	33.5	ติดตามเป็นวันสุดท้าย โดยคงใช้การถดถอยหลุด 32.5 เป็น stop loss แต่หากไม่ถดถอยหลุดแนวดังกล่าว ยังคงมุมมอง นำถือสั้นขายแถว 35.25 และ 36.75
MC*	13.9, 13.6 (13.75)	14.2	ติดตามเป็นวันสุดท้าย โดยคงใช้การถดถอยหลุด 13.3 เป็น stop loss แต่หากไม่ถดถอยหลุดแนวดังกล่าว ยังคงมุมมอง นำถือสั้นขายแถว 14.4 และ 15
HANA	61, 60 (60.5)	61.5	ราคาย่อตัวหลุดแนวรับเพิ่ม 60 ลงมา คงใช้การถดถอยหลุด 59 เป็น stop loss แต่หากยังไม่ถดถอยหลุดแนวดังกล่าว นำมีแรงดีดตัวกลับ โดยปรับเป้ารอขายเป็นแถว 63.5 และ 66
TU	14.4	14.5	ราคาแกว่งตัวในกรอบที่ให้ นำถือสั้นแบ่งขายทำกำไรแถว 15 และ 15.6 โดยมีบริเวณ 14 เป็นแนวรับเพิ่ม ในขณะที่ ใช้การถดถอยหลุด 13.7 เป็น stop loss
TASCO	17.2, 16.9 (17.1)	16.9	ราคาย่อตัวหลุดแนวรับเพิ่ม 16.9 ลงมา คงใช้การถดถอยหลุด 16.5 เป็น stop loss แต่หากยังไม่ถดถอยหลุดแนวดังกล่าว นำมีแรงดีดตัวกลับ โดยปรับเป้ารอขายเป็นแถว 17.8 และ 18.5
CRC*	41.75, 40.5 (41.12)	41	ราคาย่อตัวมาแถวแนวรับเพิ่ม 40.5 ลงมา คงใช้การถดถอยหลุด 39.75 เป็น stop loss แต่หากยังไม่ถดถอยหลุดแนวดังกล่าว นำมีแรงดีดตัวกลับ โดยปรับเป้ารอขายเป็นแถว 43 และ 44.5
PR9*	17.9	18	ราคาแกว่งตัวในกรอบที่ให้ นำถือสั้นแบ่งขายทำกำไรแถว 18.7 และ 19.4 โดยมีบริเวณ 17.5 เป็นแนวรอเข้ารับเพิ่ม ในขณะที่ ใช้การถดถอยหลุด 17.2 เป็น stop loss
ITC*	21.5	21.6	ราคาแกว่งตัวในกรอบที่ให้ นำถือสั้นแบ่งขายทำกำไรแถว 22.2 และ 23 โดยมีบริเวณ 20.8 เป็นแนวรอเข้ารับเพิ่ม ในขณะที่ ใช้การถดถอยหลุด 20.4 เป็น stop loss

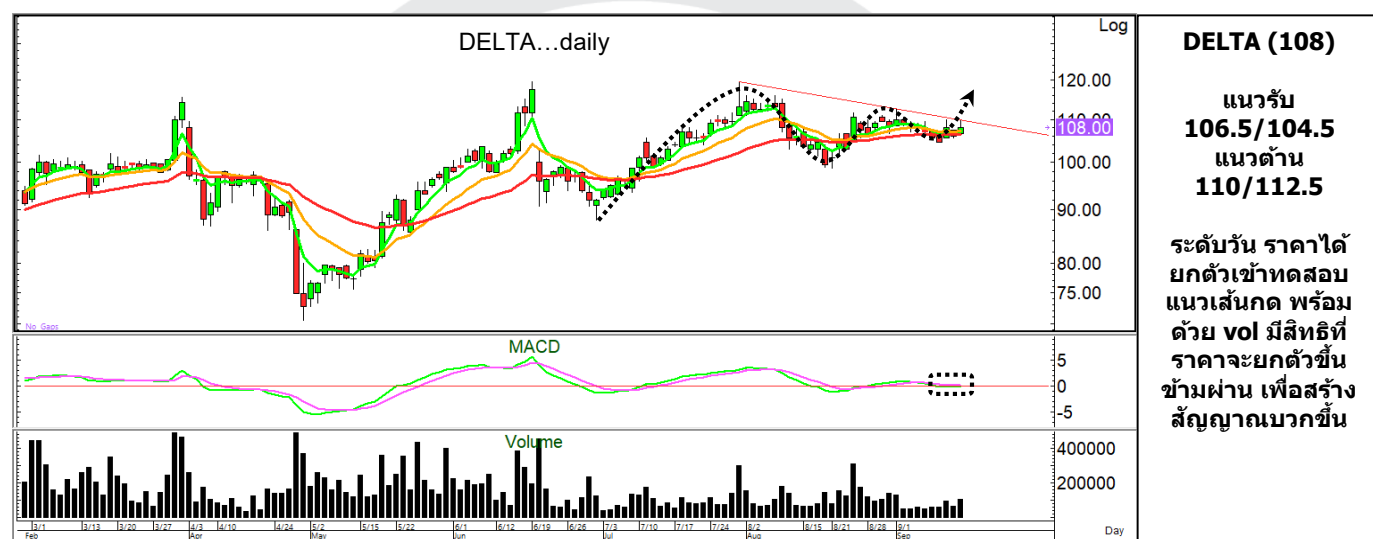
## จุดขาย และ แนว stop loss จะ update ให้วันต่อวัน โดยลูกค้าสามารถติดตามได้ในตาราง recommendation update โดยหุ้น Stocks to monitor จะติดตามให้อีก 3 วันทำการ หลังแนะนำ โดยกรอบในรายงานควรใช้ในช่วง 5 ทำการ หากไม่ถึงเป้า นำขายออกไปก่อน ส่วนตัวหุ้นที่เลือกเป็น Stock Picks จะติดตาม update ต่อเนื่อง จนกว่าจะให้ปิดสถานะขายทำกำไร หรือ ยอมตัดขาดทุน ชื่อหุ้นที่มีเครื่องหมาย \* หมายถึง หุ้นที่เริ่มติดตาม หรือมีการเปลี่ยนแปลงมุมมอง หรือ แนวรับและแนวต้าน ต่างไปจากวันก่อนหน้า



## Most Active Value

Stock	Support	Resistance	Recommend
PTTEP (167)	166/164.5	168.5/172.5	ระดับวัน ราคาได้ยกตัวข้ามผ่านยอดสูงก่อนหน้า พร้อมด้วย vol ที่เพิ่มสูงขึ้น ด้านสัญญาณของ MACD ยังให้นำหนักบวก อย่างไรก็ตาม ประเมิน ราคายังน่าจะติดแถวแนวต้านก่อน
EA (58.5)	57.5/56.25	60/62.5	ระดับวัน ราคาได้อ่อนแรงลงหลุดแนวเส้นกุด พร้อมด้วย vol ที่เพิ่มสูงขึ้น ด้านสัญญาณของ MACD แกว่งตัวลงใต้ Signal line เปิดความเสี่ยงที่ราคาจะเกิดการอ่อนแรงลงต่อ
DELTA (108)	106.5/104.5	110/112.5	ระดับวัน ราคาได้ยกตัวเข้าทดสอบแนวเส้นกุด พร้อมด้วย vol ที่เพิ่มขึ้น ด้าน MACD ผันผวนแถวเส้นศูนย์ อย่างไรก็ตาม ประเมิน ราคามีสิทธิ์ที่จะยกตัวข้ามผ่านแนวเส้นกุด
BANBU (7.9)	7.5/7	8.05/8.45	ระดับวัน ราคาได้อ่อนแรงลงหลุดจุดต่ำก่อนหน้า พร้อมด้วย vol ที่เพิ่มสูงขึ้น ด้านสัญญาณของ MACD ให้นำหนักลบ เปิดความเสี่ยงที่ราคาจะเกิดการอ่อนแรงลงต่อ
SCB (114.5)	112/110	115.5/118.5	ระดับวัน ราคาได้อ่อนแรงลงหลุดค่าเฉลี่ยหลัก พร้อมด้วย vol ที่เพิ่มสูงขึ้น ด้าน MACD ให้นำหนักลบ เปิดความเสี่ยงที่ราคาจะเกิดการอ่อนแรงลงต่อ

## Most Active Value Hilight



**Technical analyst:** เปรมสุข ชลททานวณิชช์ [premsuk.c@kasikornsecurities.com](mailto:premsuk.c@kasikornsecurities.com) 02-796-0043  
**Technical analyst:** ชัญเดช หลีทศรัตน์ [chandeck.l@kasikornsecurities.com](mailto:chandeck.l@kasikornsecurities.com) 02-796-0040

Disclaimer: The information, statements, forecasts and projections contained herein, including any expression of opinion, are based upon sources believed to be reliable, but their accuracy completeness or correctness are not guaranteed. Expressions of opinion herein were arrived at after due and careful consideration. They were based upon the best information then known to us and in our opinion were fair and reasonable in the circumstances prevailing at the time. Expressions of opinion contained herein are subject to change without notice. Kasikorn Securities Public Company Limited may also be the issuer of structured notes on securities that are constituents of the SET50 index.



## Analyst Certification

The views expressed in this research report accurately reflect the personal views of the analyst(s) about the subject security(ies) and subject company(ies); and a part of the compensation of the research analyst(s) was, is, or will be, directly or indirectly, related to the specific recommendations or views expressed in the report.

## Investment Ratings

Outperform: Expected total return of 10% or more within a 12-month period

Neutral: Expected total return between -10% and 10% within a 12-month period

Underperform: Expected total return of -10% or worse within a 12-month period

## General Disclaimer

This document is prepared by Kasikorn Securities Public Company Limited ("KS"). This document has been prepared for individual clients of KS only and must not, either in whole or in part, be copied, photocopied or duplicated in any form or by any means or distributed to any other person. If you are not the intended recipient you must not use or disclose the information in this research in any way. If you received it in error, please immediately notify KS by return e-mail and delete the document. We do not guarantee the integrity of any e-mails or attached files and are not responsible for any changes made to them by any other person.

This document, including information, data, statements, forecasts, analysis and projections contained herein, including any expression of opinion, is based on public available information or information obtained from sources believed to be reliable, but KS does not make any representation or warranty on, assumes no responsibilities for nor guarantees the accuracy, completeness, correctness or timeliness of such information. KS accepts no obligation to correct or update the information or opinions in it. The statements or expressions of opinion herein were arrived at after due and careful consideration and they were based upon such information or sources then, and in our opinion are fair and reasonable in the circumstances prevailing at the time. The information or expressions of opinion contained herein are subject to change without notice.

Nothing in this document shall be construed as an offer or a solicitation of an offer to buy or sell any securities or products, or to engage in or refrain from engaging in any transaction. In preparing this document, KS did not take into account your specific investment objectives, financial situation or particular needs. This document is for your information only and is not to be taken in substitution for the exercise of your judgment. KS salespeople, traders and other professionals may provide oral or written market commentary or trading strategies to our clients that reflect opinions which are contrary to the opinions expressed in this document. Before making an investment decision on the basis of this document, you should obtain independent financial, legal or other advice and consider the appropriateness of investment in light of your particular investment needs, objectives and financial circumstances. There are risks involved in the investment in securities. KS accepts no liability whatsoever for any direct, indirect, consequential or other loss (including claim for loss of profit) arising from any use of or reliance upon this document and/or further communication given in relation to this document.

Any valuations, opinions, estimates, forecasts, projections, ratings or risk assessments herein constitute a judgment as of the date of this document, and there can be no assurance that future results or events will be consistent with any such valuations, opinions, estimates, forecasts, projections, ratings or risk assessments. Any valuations, opinions, estimates, forecasts, projections, ratings or risk assessments described in this document were based upon a number of estimates and assumptions and are inherently subject to significant uncertainties or contingencies. It can be expected that one or more of the estimates on which the valuations, opinions, estimates, forecasts, projections, ratings or risk assessments were based will not materialize or will vary significantly from actual results. Therefore, the inclusion of the valuations, opinions, estimates, forecasts, projections, ratings or risk assessments described herein is not to be relied upon as a representation and/or warranty by KS (i) that such valuations, opinions, estimates, forecasts, projections, ratings or risk assessments or their underlying assumptions will be achieved, or (ii) that there is an assurance that future results or events will be consistent with any such valuations, opinions, estimates, forecasts, projections, ratings or risk assessments stated therein.

KS along with its affiliates and/or persons associated with it may from time to time have interests in the securities mentioned in this document. KS and its associates, their directors and/or employees may have positions in, and may effect transactions in securities mentioned herein and may also perform or seek to perform broking, investment banking, advisory and other securities services for companies mentioned in this document.

## Corporate Governance Report Disclaimer

The disclosure of the survey result of the Thai Institute of Directors Association ("IOD") regarding corporate governance is made pursuant to the policy of the Office of the Securities and Exchange Commission. The survey of the IOD is based on the information of companies listed on the Stock Exchange of Thailand and the Market of Alternative Investment disclosed to the public and able to be accessed by a general public investor at The Thai Institute of Directors Association (IOD). The result, therefore, is from the perspective of a third party. It is not an evaluation of operation and is not based on inside information.

The survey result is as of the data appearing in the Corporate Governance Report of Thai Listed Companies. As a result, the survey result may be changed after that date. KS does not confirm nor certify the accuracy of such survey result.

Disclaimer: The information, statements, forecasts and projections contained herein, including any expression of opinion, are based upon sources believed to be reliable, but their accuracy, completeness or correctness are not guaranteed. Expressions of opinion herein were arrived at after due and careful consideration. They were based upon the best information then known to us and in our opinion were fair and reasonable in the circumstances prevailing at the time. Expressions of opinion contained herein are subject to change without notice. Kasikorn Securities Public Company Limited may also be the issuer of structured notes on securities that are constituents of the SET50 index.





### Structured Notes and Derivative Warrants Disclaimer

KS may be the issuer of structured notes on these securities.

KS acts as market maker and issuer of Derivative Warrants ("DWs") on the underlying stocks listed below. Investors should carefully read the details of the DWs in the prospectus before making any investment decisions.

DWs Underlying: AAV, ADVANC, AMATA, AOT, AP, AWC, BAM, BANPU, BBL, BCH, BCP, BDMS, BEM, BGRIM, BH, BLA, BTS, CBG, CENTEL, CHG, CK, COM7, CPALL, CPF, CPN, CRC, DELTA, DOHOME, EA, EGCO, ESSO, FORTH, GLOBAL, GPSC, GULF, GUNKUL, HANA, HMPRO, INTUCH, IRPC, IVL, JMART, JMT, KCE, KEX, KKP, KTB, KTC, LH, MEGA, MINT, MTC, OR, OSP, PLANB, PSL, PTG, PTT, PTTEP, PTTGC, RATCH, RCL, SAWAD, SCB, SCC, SCGP, SET50, SINGER, SIRI, SJWD, SPALI, SPRC, STA, STGT, TCAP, THG, TIDLOR, TIPH, TISCO, TOP, TQM, TRUE, TTB, TU, VGI, WHA.



Disclaimer: The information, statements, forecasts and projections contained herein, including any expression of opinion, are based upon sources believed to be reliable, but their accuracy, completeness or correctness are not guaranteed. Expressions of opinion herein were arrived at after due and careful consideration. They were based upon the best information then known to us and in our opinion were fair and reasonable in the circumstances prevailing at the time. Expressions of opinion contained herein are subject to change without notice. Kasikorn Securities Public Company Limited may also be the issuer of structured notes on securities that are constituents of the SET50 index.