

Investment Strategy

- สรุปภาพรวมตลาด:
- คืนที่ผ่านมาหุ้นสหรัฐปรับตัวขึ้นต่อ S&P 500 ปิดที่ 4,505.1 บวก 0.8% นำโดยหุ้นอสังหาฯ ที่อ่อนไหวต่อดอกเบี้ยบวก 1.7% ตอบรับตัวเลขผู้ซื้ออสังหาฯที่ฟื้นตัวลงต่ำกว่าคาด คลายความกังวลนโยบายการเงินเฟด ขณะที่ยอดค้าปลีกใน ส.ค. โต 0.6% สูงกว่าคาด ที่ 0.4% หนุนความเชื่อมั่นเศรษฐกิจสหรัฐแข็งแกร่ง ดัชนี STOXX 600 ปิดบวก 1.5% หลัง ECB มีมติปรับขึ้นอัตราดอกเบี้ย 25 bps ตามคาด และส่งสัญญาณการคุมเข้มนโยบายการเงินใกล้สิ้นสุดแล้ว
- ดอลลาร์แข็งค่าขึ้น 0.6% ตอบรับตัวเลขเศรษฐกิจสหรัฐแข็งแกร่ง ขณะที่ฟิวเจอร์ทองทรงตัวที่ 1,932.8 \$/oz มีปัจจัยกดดันจากอีลด์ฟันด์ทรัสต์สหรัฐและดอลลาร์ ด้านราคาน้ำมัน WTI ปิดเหนือ 90 \$/bbl บวก 1.9% และระดับสูงสุดในรอบ 10 เดือน หลัง EIA คาดการณ์หากซาอุฯ และรัสเซียยกเลิกผลิตและส่งออกจะทำให้ปริมาณน้ำมันในตลาดโลกอยู่ในภาวะตึงตัวไปจนถึง 4Q23F ขณะที่เข้านี้คาดเงินบาทอ่อนค่าแถว 35.7-35.9 บาทต่อดอลลาร์ อ่อนค่าสุดในรอบเกือบ 10 เดือน ตามทิศทางขายพันธบัตรของนักลงทุนต่างชาติ และการอ่อนค่าของสกุลเงินในภูมิภาค
- คาดกรอบ SET Index 1535-1565 จุด / เราเห็นแรงซื้อที่บริเวณแนวรับ 1535 จุด หลังตลาดหุ้นไทยโดยเฉพาะกลุ่มพลังงานและโรงไฟฟ้าโดนกดดันมาพอสมควรจากมาตรการลดค่าครองชีพของการประชุมคม. ที่ผ่านมา เข้านี้จับตาชุดตัวเลขเศรษฐกิจเดือน 8 ของจีน อาทิ 1) Retail sales (ตลาดคาด +6.8% yoy (YTD)) 2) Industrial production (ตลาดคาด +3.8% yoy (YTD)) 3) Fixed-asset investment (ตลาดคาด +3.3% yoy (YTD)) และ 4) Property investments (ตลาดคาด -8.9% yoy (YTD)) โดยเฉพาะในสวน YTD (%) และ ภาคอสังหาริมทรัพย์ เนื่องจากจะเป็นสัญญาณในการบ่งชี้ถึง GDP ของ จีนในปีนี้จะออกมาหน้าตาเป็นแบบไหน, มาตรการกระตุ้นเศรษฐกิจได้ผลหรือไม่ ซึ่งจะกระทบกับไทยอย่างไรยังไม่ได้เนื่องจากจีนเป็นคู่ค้าหลักของไทยทั้งในแง่ของการส่งออกและภาคท่องเที่ยว

KBANK มาตรการพักหนี้เกษตรกรและ SMEs 3 ปี จะเป็นจุดเปลี่ยนของ KBank ให้ได้รับการ re-rating ขึ้นไปเทรดระดับเดียวกับ BBL ในแง่ของคุณภาพสินทรัพย์ เนื่องจากพอร์ตสินเชื่อที่เป็น SMEs คิดเป็น 1 ใน 3 ของพอร์ตสินเชื่อรวม / การประเมินมูลค่าด้านราคา P/BV 0.58x ในปี FY23 Take profit : 133.50 Cut loss : 128.00

TU คาดส่งออกโลกผ่านจุดต่ำสุดและมีแนวโน้มดีขึ้นใน 5 เดือนที่เหลือของปี ภาพรวม 2H23 ดีกว่า 1H23 / เข้าสู่ช่วง high season ของธุรกิจไนโตรมาส 3 และระดับ inventory ของลูกค้าในสหรัฐและยุโรปลดลง ล่าสุดบริษัทมีคำสั่งซื้อฟื้นตัวกลับมา 80% ของเป้าหมายไนโตรมาส 3/ ได้ผลบวกจากการปรับเพิ่มราคาขาย รวมถึงต้นทุนราคาปาลูน่าปรับตัวลงเป็นเดือนที่ 2 ติดต่อกัน Take profit : 14.90 Cut loss : 14.10

CENTEL ได้ประโยชน์จากมาตรการไฟเขียวพีวีซีชานักท่องเที่ยวจีน-คาซัคสถาน โดย CENTEL มีสัดส่วนรายได้ที่เกิดจากนักท่องเที่ยวต่างชาติสูง 40% และ ต้นทุนค่าไฟฟ้าที่คิดเป็นเกือบ 7% ของค่าใช้จ่ายรวมลดลง 0.3 บาท/หน่วย Take profit : 48.50 Cutloss : 46.75

Fundamental Stock

Strategy : นักลงทุนส่วนใหญ่ใน KL ที่เราพบ neutral หรือ underweight ตลาดไทยแต่ต้องการซื้อหุ้นเพิ่ม แม้วานักลงทุนต่างชาติยังขายสุทธิ MTD แต่กลับหันมาเล่นหุ้น laggard เช่น อาหาร ประกันภัย และค้าปลีกบางส่วน Top picks ได้แก่ AP, BBL, BH, CK, CPALL, CRC, ERW, ICHI, MINT, PR9, ORI, SCB, STEC และ WHA

CGS-CIMB : ตัวเลขทางเศรษฐกิจที่ควรติดตาม

15 ก.ย. เงินรายงานตัวเลข Industrial Production เดือน ส.ค. YoY จากเดือนก่อน 3.70%

15 ก.ย. เงินรายงานตัวเลข Retail Sales เดือน ส.ค.

Market Summary

Market Data	Close	Chg	Chg (%)
SET Index	1,545.14	9.83	0.64%
High	1,547.71	12.40	0.81%
Low	1,532.48	-2.83	-0.18%
SET 50 Index	947.35	6.11	0.65%
SET 100 Index	2,110.18	14.36	0.69%
MAI Index	473.37	4.01	0.85%
Volume (m share)	10,777.54		
Value (Btmn)	40,568.46		
P/E (x)	21.36		
DOW JONES	34,907.11	331.58	0.96%
NASDAQ	13,926.05	112.47	0.81%
FTSE100	7,673.08	147.09	1.95%
JAPAN	33,168.10	461.58	1.41%
HONG KONG	18,047.92	38.70	0.21%
KOREA	2,572.89	38.19	1.51%
SINGAPORE	3,249.51	30.58	0.95%
MALAYSIA	1,449.58	-3.96	-0.27%
CHINA	3,126.55	3.48	0.11%
PHILIPPINES	6,208.40	59.22	0.96%
VIETNAM	1,223.81	-14.58	-1.18%
INDONESIA	6,959.33	23.86	0.34%
INDIA	67,519.00	52.01	0.08%

SET Daily Trading (THB m)	Buy	Sell	Net
Local Institutions	3,285.74	3,701.00	-415.26
Proprietary Trading	3,256.36	2,828.25	428.11
Foreign Investors	19,552.88	18,306.78	1,246.10
Local Individuals	14,473.48	15,732.43	-1,258.95

Bond Trading - Net (THB m)	Short-term (TTM<1Y)	Long-term (TTM>1Y)	Total
Asset Mgmt. Companies	6,014.82	-1,672.26	4,342.56
Domestic Companies	4,500.55	280.71	4,781.27
Foreign Companies	-379.93	573.39	193.46
Total Trading Value	52,815.14	20,864.85	73,679.99

Fixed Income	Close	Chg	Chg (%)
U.S. Bond Yield - 10Y (%)	4.28	0.05	1.13%

Commodities	Close	Chg	Chg (%)
WTI Crude (Nymex) (US\$/bbl)	90.16	1.64	1.85%
Brent Crude (US\$/bbl)	93.70	1.82	1.98%
Singapore GRM (US\$/bbl)	12.29	1.21	10.92%
Newcastle Coal (US\$/ton)	160.15	-2.10	-1.29%
Gold (Comex) (US\$/oz) - Oct'23	1914.40	0.00	0.00%
Baltic Dry Index	1340.00	50.00	3.88%

CURRENCY	Close	Chg	Chg (%)
USD/THB	35.63	-0.04	-0.11%
USD/JPY	147.47	0.08	0.05%
EUR/USD	1.06	-0.01	-0.81%

Source : Aspen, Bloomberg, ThaiBMA, Refinitiv

Technical Pick

กลยุทธ์ : SET Index เกิดสัญญาณฟื้นตัวเหนือแนวรับของกรอบแนวโน้มขาขึ้นที่ 1530-1535 ซึ่งเราแนะนำให้ใช้เป็นจังหวะในการเข้าซื้อเก็งกำไร เพื่อคาดหวังการฟื้นตัวเหนือแนวรับสำคัญในระยะสั้นไปทดสอบ 1550-1555 ถ้าทะลุผ่านขึ้นไปได้อีกหนึ่ง จะมีแนวต้านถัดไปที่ 1570-1575

TRUE

แนวรับ : 7.25 และ 7.15

แนวต้าน : 7.45 และ 7.65

STOP LOSS ถ้าราคาหุ้นปิดต่ำกว่า 6.90

MC

แนวรับ : 14.20 และ 14.00

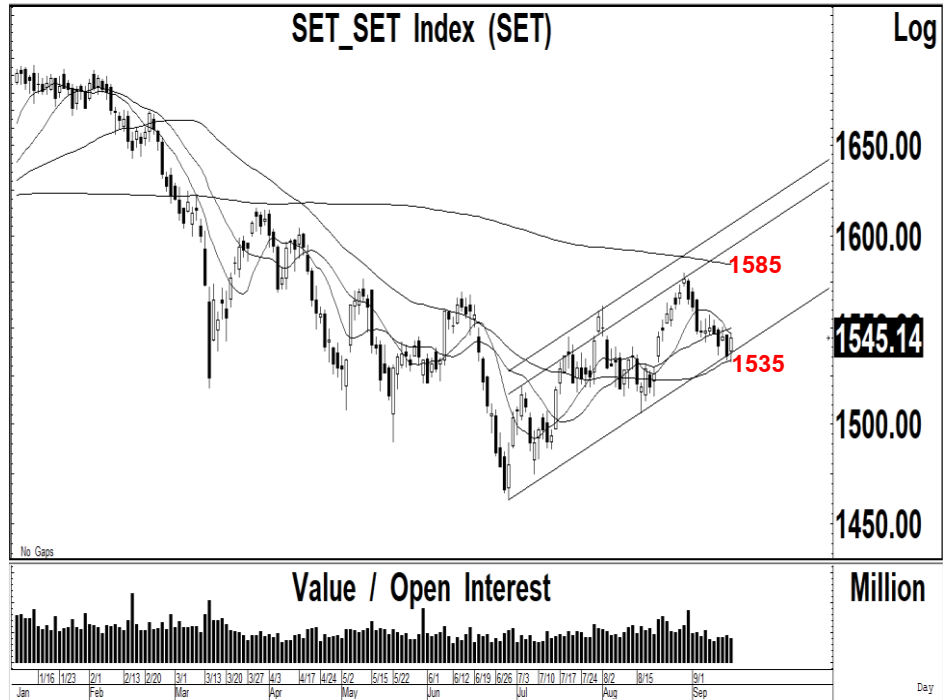
แนวต้าน : 14.70 และ 15.30

STOP LOSS ถ้าราคาหุ้นปิดต่ำกว่า 13.40

Technical highlights

SET Index : สัญญาณฟื้นตัว แนวต้าน 1550-1555

ทิศทางตลาด : SET Index ปิดที่ 1,545.14 จุด เพิ่มขึ้น 9.83 จุด มูลค่าการซื้อขาย 40,568 ล้านบาท ตลาดหุ้นไทยเมื่อวานปรับตัวเพิ่มขึ้นเกิดสัญญาณฟื้นตัวทางเทคนิคหลังจากปรับตัวลดลงไปทดสอบแนวรับสำคัญของกรอบแนวโน้มขาขึ้นที่ 1535 ทำให้แนวโน้มหลักยังคงเคลื่อนไหวอยู่ในแนวโน้มขาขึ้น



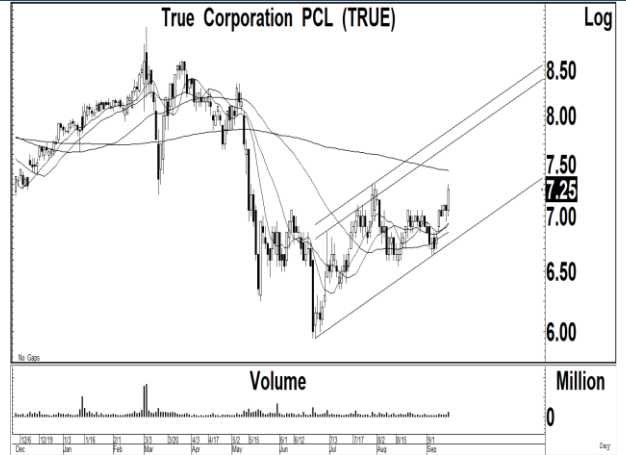
Daily: ปรับตัวเพิ่มขึ้นเกิดสัญญาณฟื้นตัวทางเทคนิคเหนือแนวรับสำคัญของกรอบแนวโน้มขาขึ้นที่ 1535 แต่มูลค่าการซื้อขายไม่สูงมาก หลังจากปรับตัวลดลงเกิดสัญญาณขายทางเทคนิคต่ำกว่า 1550 ลงไป ซึ่งเราแนะนำให้เข้าซื้อหุ้นเก็งกำไรที่แนวรับ 1530-1535 เพื่อคาดหวังการฟื้นตัวในระยะสั้นที่แนวรับสำคัญของกรอบแนวโน้มขาขึ้น ทำให้แนวโน้มในระยะสั้นยังมีโอกาสปรับตัวเพิ่มขึ้นไปทดสอบแนวต้านที่ 1550-1555 ถ้าทะลุผ่านขึ้นไปได้อีกหนึ่ง จะมีแนวต้านถัดไปที่ 1570-1575 โดยมีแนวรับสำคัญที่ 1530

กลยุทธ์ : SET Index เกิดสัญญาณฟื้นตัวเหนือแนวรับของกรอบแนวโน้มขาขึ้นที่ 1530-1535 ซึ่งเราแนะนำให้ใช้เป็นจังหวะในการเข้าซื้อเก็งกำไร เพื่อคาดหวังการฟื้นตัวเหนือแนวรับสำคัญในระยะสั้นไปทดสอบ 1550-1555 ถ้าทะลุผ่านขึ้นไปได้อีกหนึ่ง จะมีแนวต้านถัดไปที่ 1570-1575

Most Active Value:		แนวรับ	แนวต้าน
PTTEP	แนวโน้มขึ้นทดสอบ 174-175 แนวรับสำคัญ 163	167 / 165	172 / 174
KBANK	สัญญาณฟื้นตัว แนวต้าน 132-133 แนวรับ 128	128 / 127	132 / 133
EA	แนวรับสำคัญ 58.50 ถ้าหลุดแนวรับถัดไป 56.00 แนวต้าน 60.00	58.50 / 56.00	59.50 / 60.00
BANPU	แนวโน้มลงทดสอบ 7.70 แนวต้าน 8.20-8.30	7.80 / 7.70	8.20 / 8.30
DELTA	แนวต้านสำคัญ 110 ถ้าทะลุผ่านขึ้นไปได้ แนวต้านถัดไป 119-120 แนวรับสำคัญ 105	106 / 105	108 / 110
SCB	แนวโน้มลงทดสอบ 112 และ 110 แนวต้าน 116	112 / 110	115 / 116
TRUE	สัญญาณซื้อ แนวโน้มขึ้นทดสอบ 7.45 และ 7.65 แนวรับสำคัญ 6.90	7.25 / 7.15	7.45 / 7.65
TOP	แนวต้าน 49.50-50.00 แนวรับ 47.00 และ 46.00	48.00 / 47.00	49.50 / 50.00
PTT	แนวต้าน 35.50 แนวรับ 34.00	34.50 / 34.00	35.00 / 35.50
BBL	สัญญาณฟื้นตัว แนวต้าน 170 แนวรับ 165	167 / 165	169 / 170

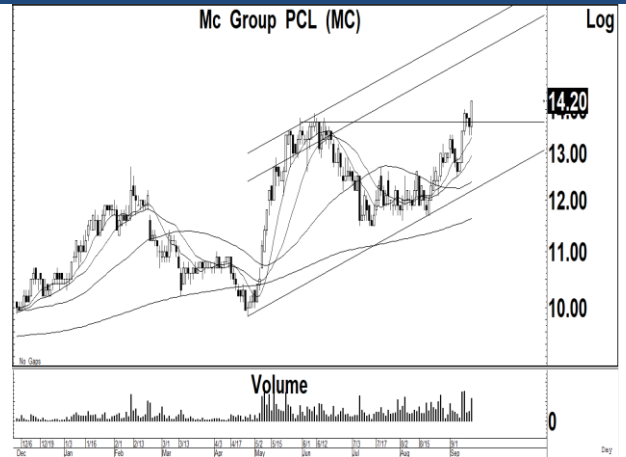
True Corporation (TRUE TB; THB 7.25) – ชื้อ

- แนวรับ : 7.25 และ 7.15
- แนวต้าน : 7.45 และ 7.65
- ราคาหุ้นปรับตัวเพิ่มขึ้นเกิดสัญญาณซื้อทางเทคนิค พร้อมด้วยปริมาณการซื้อขายที่เพิ่มสูงขึ้น หลังจากเคลื่อนไหวออกด้านข้างเพื่อสร้างฐาน ทำให้แนวโน้มหลักยังมีโอกาสปรับตัวเพิ่มขึ้นต่อเนื่อง
- MACD ปรับตัวเพิ่มขึ้นเหนือเส้นค่าเฉลี่ยในแดนบวก เครื่องมือทางเทคนิคชี้วัดแนวโน้มขึ้นเคลื่อนไหวเหนือแนวโน้มลง RSI ปรับตัวเพิ่มขึ้นเหนือระดับ 60
- แนะนำซื้อ TRUE โดยมีแนวรับที่ 7.25 และ 7.15 เพื่อคาดหวังการปรับตัวเพิ่มขึ้นไปทดสอบแนวต้านที่ 7.45 และ 7.65 เป็นจุดขายทำกำไร
- STOP LOSS ถ้าราคาหุ้นปิดต่ำกว่า 6.90



Mc Group (MC TB; THB 14.20) – ชื้อ

- แนวรับ : 14.20 และ 14.00
- แนวต้าน : 14.70 และ 15.30
- ราคาหุ้นปรับตัวเพิ่มขึ้นเกิดสัญญาณซื้อทางเทคนิค พร้อมด้วยปริมาณการซื้อขายที่เพิ่มสูงขึ้นต่อเนื่อง หลังจากปรับตัวเพิ่มขึ้นทำจุดสูงสุดใหม่ ทำให้แนวโน้มหลักยังมีโอกาสปรับตัวเพิ่มขึ้นต่อเนื่อง
- MACD ปรับตัวเพิ่มขึ้นเหนือเส้นค่าเฉลี่ยในแดนบวก เครื่องมือทางเทคนิคชี้วัดแนวโน้มขึ้นเคลื่อนไหวเหนือแนวโน้มลง RSI ปรับตัวเพิ่มขึ้นเหนือระดับ 60
- แนะนำซื้อ MC โดยมีแนวรับที่ 14.20 และ 14.00 เพื่อคาดหวังการปรับตัวเพิ่มขึ้นไปทดสอบแนวต้านที่ 14.70 และ 15.30 เป็นจุดขายทำกำไร
- STOP LOSS ถ้าราคาหุ้นปิดต่ำกว่า 13.40



Trading Pick Follow up:

		แนวรับ	แนวต้าน
SCGP	แนวโน้มขึ้นทดสอบ 39.00 และ 40.50 แนวรับสำคัญ 37.00	38.00 / 37.50	39.00 / 40.50
BYD	แนวโน้มขึ้นทดสอบ 7.80 และ 8.10 แนวรับสำคัญ 6.90	7.15 / 6.90	7.80 / 9.10
SJWD	แนวโน้มขึ้นทดสอบ 17.00 แนวรับสำคัญ 15.40	16.20 / 16.00	16.50 / 17.00
W	แนวโน้มขึ้นทดสอบ 0.98 และ 1.04 แนวรับสำคัญ 0.85	0.88 / 0.85	0.98 / 1.04
AWC	STOP LOSS ถ้าปรับตัวลดลงต่ำกว่า 4.00 ลงไป แนวต้าน 4.30 และ 4.44	4.10 / 4.04	4.30 / 4.44
VGI	STOP LOSS ถ้าปรับตัวลดลงต่ำกว่า 2.66 ลงไป แนวต้าน 2.94 และ 3.10	2.74 / 2.70	2.94 / 3.10
TIPH	แนวโน้มขึ้นทดสอบ 43.00 และ 44.00 แนวรับสำคัญ 39.50	40.00 / 39.50	43.00 / 44.00
ITC	แนวโน้มขึ้นทดสอบ 22.40 แนวรับสำคัญ 20.50	21.30 / 21.00	22.00 / 22.40

Thailand Derivative Market

SET50 Index Futures

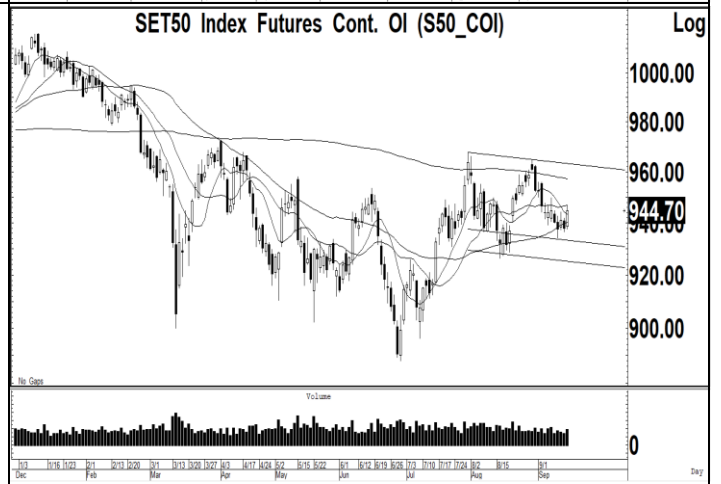
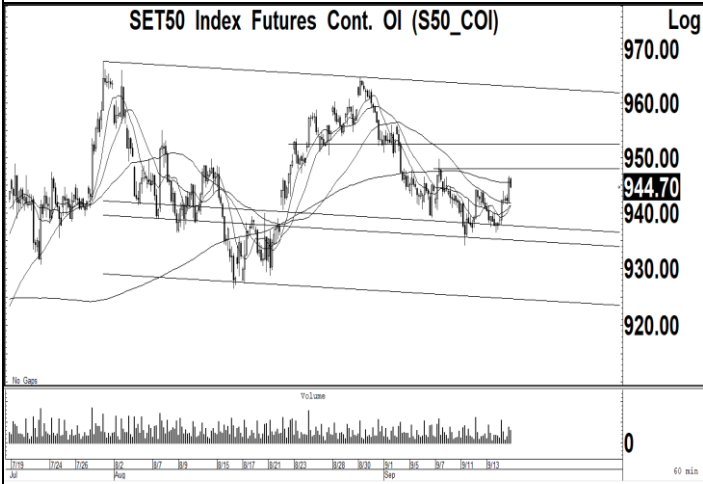
S50U23:944.70 ปรับตัวเพิ่มขึ้นทะลุผ่านแนวต้านของเส้นแนวโน้มขาลงที่ 942 ขึ้นไป หลังจากเคลื่อนไหวในกรอบแคบที่บริเวณ 936-938 ซึ่งเราคาดว่า การปรับตัวเพิ่มขึ้นเหนือระดับ 942 ขึ้นไป จะมีโอกาสปรับตัวเพิ่มขึ้นไปทดสอบแนวต้านถัดไปที่ 948-950 แต่ถ้าปรับตัวลดลงไปเคลื่อนไหวต่ำกว่า 940 จะเป็นจุด STOP LOSS สถานะ Long เพื่อ Open Short โดยมีแนวรับถัดไปที่ 925

แนวรับ : 944 และ 940

แนวต้าน : 948 และ 950

คำแนะนำ: เราแนะนำให้ Open Long ใน S50U23 หลังจากทะลุผ่านแนวต้านที่ 942-944 ขึ้นไป แนวต้านถัดไป 948-950

STOP LOSS สถานะ Long ถ้า S50U23 ปรับตัวลดลงต่ำกว่า 940



Thailand Derivative Market

Gold Futures:1914 สัญญาฟิวเจอร์สทองคำปรับตัวลดลงเกิดสัญญาณขายทางเทคนิคลงไปเคลื่อนไหวต่ำกว่าเส้นค่าเฉลี่ย 200 วันที่ 1925 หลังจากปรับตัวลดลงจากแรงขายที่แนวต้าน 1960 ทำให้แนวโน้มของราคาทองคำยังมีความเสี่ยงในการปรับตัวลดลงต่อเนื่องไปทดสอบแนวรับถัดไปที่ 1900 และ 1885 โดยมีแนวต้านสำคัญที่ 1930 ในขณะที่ค่าเงินบาทปรับตัวเพิ่มขึ้นไปทดสอบแนวต้านที่ 35.60-35.70 โดยมีแนวรับที่ 35.20 และ 35.00

แนวรับ : 1900 และ 1885

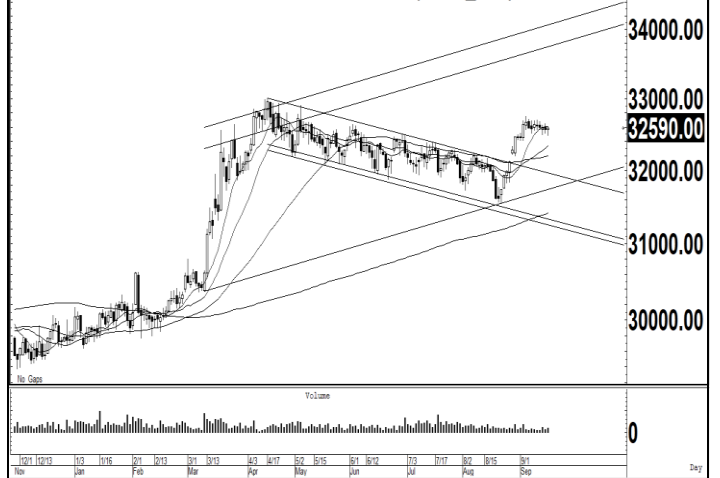
แนวต้าน : 1920 และ 1930

คำแนะนำ: เราแนะนำให้ Open Short ใน GOU23 ที่แนวต้าน 1920 เพื่อคาดหวังการปรับตัวลดลงไปแนวรับที่ 1900

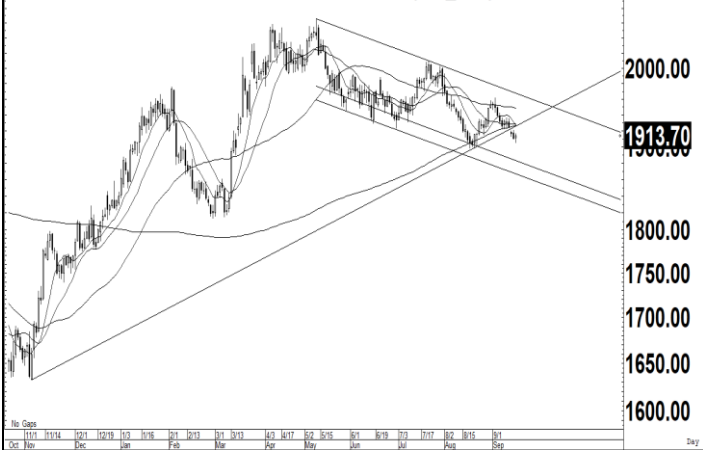
STOP LOSS สถานะ Short ถ้า GOU23 ปรับตัวเพิ่มขึ้นเหนือ 1930

GF10V23 แนวรับ 32500 และมีแนวต้าน 32700

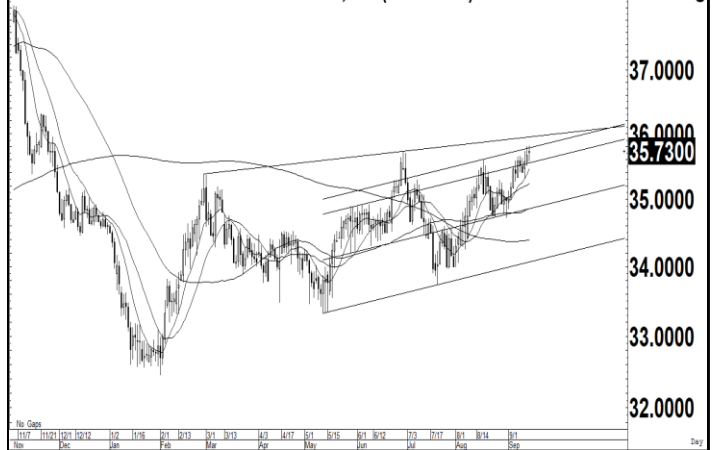
10 Baht Gold Futures Cont. OI (GF10_COI)



Gold Online Futures Cont. OI (GO_COI)



US Dollar/Thai Baht,RT (IQXUSTB)



Thailand Derivative Market

<p>EAU23</p> <p>ราคาหุ้นปรับตัวลดลงเกิดสัญญาณขายทางเทคนิคลงไปทดสอบแนวรับของเส้นค่าเฉลี่ย 50 วันที่ 58.50 ลงไป ทำให้แนวโน้มในระยะสั้นยังมีโอกาสปรับตัวลดลงไปทดสอบแนวรับที่ 56.00 แต่ถ้าสามารถฟื้นตัวกลับขึ้นไปเหนือระดับ 60.00 จะเป็นสัญญาณฟื้นตัวไปทดสอบแนวต้านที่ 63.00 และ 65.00</p> <p style="text-align: center;">แนวรับ : 57.00 และ 56.00 แนวต้าน : 58.50 และ 60.00</p> <p>คำแนะนำ: เราแนะนำให้ Open Long ใน EAU23 ที่แนวรับ 56.00-56.50 เพื่อคาดหวังการปรับตัวเพิ่มขึ้นไปทดสอบแนวต้านที่ 60.00</p> <p>STOP LOSS สถานะ Long ถ้า EAU23 ปรับตัวลดลงต่ำกว่า 55.00</p>	<p style="text-align: right;">Log</p> <p style="text-align: right;">80.00 70.00 58.50</p> <p style="text-align: right;">0</p> <p style="text-align: right;">Million</p>
<p>DELTAU23</p> <p>ราคาหุ้นปรับตัวเพิ่มขึ้นไปทดสอบแนวต้านสำคัญของเส้นแนวโน้มขาลงที่ 109-111 หลังจากปรับตัวลดลงเข้าใกล้แนวรับสำคัญที่ 105 ซึ่งเราคาดว่า แนวโน้มหลักยังมีความเสี่ยงในการปรับตัวลดลงไปทดสอบแนวรับที่ 105 และ 100 แต่มีแนวต้านสำคัญที่ 110 ถ้าทะลุผ่านขึ้นไปได้ จะมีแนวต้านถัดไปที่ 120</p> <p style="text-align: center;">แนวรับ : 106 และ 105 แนวต้าน : 110 และ 115</p> <p>คำแนะนำ: เราแนะนำให้ Open Short ใน DELTAU23 ที่แนวต้าน 108 เพื่อคาดหวังการปรับตัวลดลงไปทดสอบแนวรับที่ 105 และ 100</p> <p>STOP LOSS สถานะ Short ถ้า DELTAU23 ปรับตัวเพิ่มขึ้นเหนือ 110</p>	<p style="text-align: right;">Log</p> <p style="text-align: right;">120.00 108.00 100.00 80.00 60.00</p> <p style="text-align: right;">0</p> <p style="text-align: right;">Million</p>
<p>KBANKU23</p> <p>ราคาหุ้นปรับตัวเพิ่มขึ้นเกิดสัญญาณฟื้นตัวทางเทคนิคเข้าใกล้แนวต้านของกรอบแนวโน้มขาลงที่ 133 และมีแนวต้านสำคัญของเส้นค่าเฉลี่ย 200 วันที่ 135 ถ้าทะลุผ่านขึ้นไปได้ จะมีโอกาสปรับตัวเพิ่มขึ้นไปทดสอบแนวต้านถัดไปที่ 138-140 แต่เราแนะนำให้ Open Short ที่แนวต้าน 132-133 โดยมีแนวรับที่ 128</p> <p style="text-align: center;">แนวรับ : 128 และ 127 แนวต้าน : 132 และ 133</p> <p>คำแนะนำ: เราแนะนำให้ Open Short ใน KBANKU23 ที่แนวต้าน 132-133 เพื่อคาดหวังการปรับตัวลดลงไปทดสอบแนวรับที่ 128</p> <p>STOP LOSS สถานะ Short ถ้า EAU23 ปรับตัวเพิ่มขึ้นเหนือ 135</p>	<p style="text-align: right;">Log</p> <p style="text-align: right;">150.00 140.00 131.00 120.00</p> <p style="text-align: right;">0</p> <p style="text-align: right;">Million</p>

ข่าวเด่นรอบวัน

TOP	<p>TOP น้ำมันเตาครึ่งหลัง ค่าการกลั่นพื้นลงทุนต่อ</p> <p>TOP แวครึ่งปีหลังตั้งรับราคาน้ำมันแตะ 90 ดอลลาร์ต่อบาร์เรล แถมค่าการกลั่นพุ่งหนุน ดีมานด์น้ำมันแข็งแกร่ง เศรษฐกิจในประเทศดี การท่องเที่ยวหนุน เดินหน้าลงทุน 1,077 ล้านดอลลาร์สหรัฐ ตามแผน ส่วนสถานการณ์น้ำมันรั่วคลี่คลายแล้ว ไม่มีน้ำมันรั่วไหลเพิ่ม ล่าสุดไม่พบคราบน้ำมันทั้งในทะเล และชายฝั่ง –ทันหุ้น</p>
CRC	<p>CRC รุกธุรกิจค้าส่ง โกยรายได้ 7 หมื่นล. เล็งขยาย 50 สาขา</p> <p>CRC เปิดตัวธุรกิจศูนย์ค้าส่ง แปรนต์ "GO Wholesale" สาขาแรกตุลาคมนี คาดภายในสิ้นปี 2566 เปิดให้บริการเพิ่มเป็น 4 สาขา ตั้งเป้าหมายจำนวนสมาชิกไม่น้อยกว่า 1-2 หมื่นรายต่อสาขา วางเป้า 5 ปี สร้างรายได้แตะ 6-7 หมื่นล้านบาท พร้อมวางงบ 2 หมื่นล้านบาท รองรับขยายสาขามากกว่า 40-50 สาขาทั่วประเทศ –ทันหุ้น</p>
MINT	<p>ชูต่างชาติเที่ยวเพิ่ม 30% MINT มีร. 33 แห่งรองรับ</p> <p>"สุดาวรรณ" รว.ท่องเที่ยว ชี้มาตรการฟรีวีซ่า หนุนนักท่องเที่ยวจีนเดินทางเข้าไทยช่วง 3 เดือนสุดท้ายของปี ที่ราว 4.1-4.4 ล้านคน เพิ่มขึ้น 30% ดันปริมาณนักท่องเที่ยวต่างชาติเข้าไทยทั้งปี 2566แตะ 28 ล้านคน สร้างรายได้ทั้งปีราว 2.38 ล้านล้านบาท ด้าน MINT ขานรับนโยบายฟรีวีซ่า หนุนยอดจองห้องพักพุ่ง เผยมีโรงแรมรองรับกว่า 33 แห่ง และห้องพักเกือบ 6,000 ห้อง ในประเทศไทย –ทันหุ้น</p>
SPVI	<p>SPVI เปิดจองไอโฟนวันนี้ กลุ่มไฮเอนด์จองซื้อเพียบ</p> <p>SPVI เตรียมเปิดพรีออเดอร์ไอโฟน 15 วันนี้ เชื้อกระแสตอบรับกลุ่มลูกค้าไฮเอนด์ท่วมท้น จองบู๊กรายได้เข้ากระเป๋าทันทีในไตรมาส 4/2566 ส่งสัญญาณยอดขาย 9 เดือนสดใส มั่นใจผลงานโต 10% รุกขยายฐานสถานศึกษา มองเทรนด์เทคโนโลยีเปลี่ยน –ทันหุ้น</p>
KTMS	<p>KTMS เสกโรงงานไตเทียม อัพกำลังผลิตพุ่งขึ้น 2 เท่า</p> <p>KTMS ควักงบซื้อที่ดินสร้างโรงงานผลิตน้ำยาไตเทียม อัพกำลังผลิตเพิ่ม 3 เท่าตัว และ 2.7 ล้านแกลลอน โกยเงินเข้าพอร์ตเพิ่ม 350 ล้านบาท บักเป้าต้นรายได้ทะลุ 500 ล้านบาท ผุดสาขา 50 แห่ง มีเครื่องไตเทียม 290 เครื่องภายใน 3 ปี –ทันหุ้น</p>
PSTC	<p>PSTC รับทรัพย์ บ.ย่อยคว้งงาน หนุนยอด 30%</p> <p>PSTC ส่งบริษัทย่อย Biggas ลงนามสัญญาจ้างจัดหาโครงการลงทุนก่อสร้างสถานีจ่ายก๊าซธรรมชาติพร้อมจัดหาเชื้อเพลิง LNG ให้ผู้ผลิตรถยนต์ EV ยักษ์ใหญ่จากจีน ฟาก "ตามพ์ นานา" มั่นใจยอดขายก๊าซปีนี้เติบโต 30% –ทันหุ้น</p>
DITTO	<p>DITTO ขายโทเคนปี 67 มุ่งสู่เทรดคาร์บอน</p> <p>"Token" ชี้กระแสตอบรับโทเคนดิจิทัลเพื่อการลงทุน "RealX" คึกคักระดมทุนครบ 2.4 พันล้านบาท เตรียมเปิดตัวโทเคนดิจิทัล เพื่อการลงทุนในคาร์บอนเครดิตของ DITTO ต้นปี 2567 รับเทรดคาร์บอนลงทุนในสินทรัพย์ดิจิทัลเติบโต –ทันหุ้น</p>

ข่าวเด่นรอบวัน	
READY	<p>READY ย้ำเป้าโต 20% ผุด AI อัจฉริยะเติมพอร์ต</p> <p>READY ปักเป้ารายได้ทั้งปีโต 15-20% รับทรัพย์ลูกค้าเดิม-ขยายฐานใหม่ต่อเนื่อง เดินหน้าพัฒนาเทคโนโลยีใหม่ เตรียมเปิดตัวพีเจอาร์ AI แชตบอตเวอร์ชัน 1 เร็วๆ นี้ –ทันหุ้น</p>
AMR	<p>AMR ผุดผลิตภัณฑ์ใหม่ จ่อขยายฐานลูกค้าเพิ่ม เป้าโกยรายได้ 100 ล้าน</p> <p>AMR รุกคืบธุรกิจ Smart City เปิดตัว Building Management System (BMS) รุกเจาะตลาดบริหารจัดการอาคารครบวงจร มั่นใจขยายฐานลูกค้าเพิ่ม ปักหมุดปี 2567 เพิ่มรายได้ขึ้นอีก 100 ล้านบาท –ทันหุ้น</p>
COCOCO	<p>COCOCO ปักธงปีนี้พุ่ง 30% ออกเตอร์แน่นต้น Q3 โตต่อ</p> <p>COCOCO บอสใหญ่ "ดร.วราวัฒน์ ชื่นปั้นเกลียว" ส่งลุยขยายธุรกิจตามแผน พร้อมตั้งเป้ารายได้ปีนี้โต 30% จากธุรกิจน้ำมันพร้าว แยมไตรมาส 3/2566 โตต่อตามออเดอร์ที่เพิ่มขึ้น ย้ำพื้นฐานแกร่ง ชูส่งออกไปมากกว่า 90 ประเทศทั่วโลก –ทันหุ้น</p>
RS	<p>RS ควัก 650 ล. บันผล 0.60 บ. แกรมแจกฟิวเจอร์แรนต์ 10:1</p> <p>RS มั่นใจธุรกิจครึ่งปีหลัง 2566 สดใส หลังปิดดีลใหญ่กับพาร์ตเนอร์ค่ายเพลงชั้นนำอันดับ 1 ของโลก "ยูนิเวอร์แซล มิวสิค กรุ๊ป" ร่วมจัดตั้งกิจการร่วมค้า (JV) รับรู้กำไรพิเศษกว่า 1,300 ล้านบาท ดันการเติบโตแบบก้าวกระโดด เตรียมจ่ายปันผลระหว่างกาล 0.60 บาทต่อหุ้น พร้อมอนุมัติแจกวอร์แรนต์ RS-W5 อัตรา 10 : 1 ย้ำสภาพคล่องแกร่ง พร้อมเดินหน้าจับมือพันธมิตรตามกลยุทธ์ที่วางไว้ –ทันหุ้น</p>
VRANDA	<p>VRANDA จ่อพีริเซล บ้านพักตากอากาศ ท่องเที่ยวภูเก็ตบูม</p> <p>VRANDA ชี้ตลาดท่องเที่ยวภูเก็ตครึ่งปีหลัง 2566 คึกคักรับไฮซีซั่น มีนักลงทุนรายย่อยชาวไทยและชาวต่างชาติ ต้องการบ้านพักตากอากาศในภูเก็ตเพิ่มขึ้น เตรียมเปิดตัวโครงการใหม่ "Veranda Villas & Suites - Phuket" มูลค่าโครงการรวม 850 ล้านบาท เปิดพีริเซลปลาย ก.ย.นี้ –ทันหุ้น</p>
DEMCO	<p>DEMCO จ่อประมูลงานเหมือง. โครงการใหญ่เดินหน้าลงทุน</p> <p>DEMCO ลุยประมูลงานอีกกว่า 10,000 ล้านบาท มองรัฐบาลใหม่ถือว่าเป็นแรงขับเคลื่อนการลงทุน ช่วยหนุนปริมาณงานในตลาดเพิ่มมากขึ้น ขณะทำงานในมือปัจจุบันอยู่ที่ 2,971 ล้านบาท ททยอรับรัฐรายได้ปีนี้ 40-50% หนุนผลงานรวมปี 2566 เติบโตดี –ทันหุ้น</p>
AWC	<p>AWC บันแพลตฟอร์มค้าส่ง ดึงพันธมิตรจัดอีเวนต์ใหญ่</p> <p>AWC ร่วมมือกับ Koelnmesse เดินหน้าพัฒนาแพลตฟอร์มค้าส่งครบวงจรในรูปแบบ Omni Channel ยกระดับอุตสาหกรรมการค้าส่งไทย สร้างเครือข่ายระดับโลกเพื่อเชื่อมโยงพันธมิตร ผู้ซื้อ และผู้ขาย พร้อมหนุนการจัดงานแสดงสินค้า "THAIFEX-HOREC Asia" ร่วมกับ Koelnmesse ในเดือนมีนาคม 2567 เสริมความแข็งแกร่งอุตสาหกรรมการท่องเที่ยวไทย –ทันหุ้น</p>

NVDR Trading

ประจำวันที 14 กันยายน 2566

NVDR TOP Value			
Top 25 NVDR Net Buy		Top 25 NVDR Net Sell	
1. PTTEP	804,979,689	1. SCB	-180,336,070
2. DELTA	293,951,532	2. AOT	-149,638,360
3. KBANK	270,044,585	3. BBL	-97,942,975
4. HANA	165,866,865	4. SABUY	-89,690,638
5. TRUE	128,156,943	5. PTTGC	-72,344,855
6. TIDLOR	90,157,822	6. EA	-71,323,557
7. BDMS	76,586,708	7. RATCH	-70,100,100
8. TOP	75,761,759	8. SPRC	-62,962,255
9. GPSC	68,836,871	9. SCC	-56,884,133
10. WHA	63,901,045	10. CRC	-52,749,650
11. BCP	57,831,428	11. PTT	-47,993,865
12. BH	55,427,060	12. HMPRO	-45,063,663
13. JMART	55,395,959	13. EGCO	-44,386,149
14. TU	55,317,865	14. TCAP	-35,009,851
15. JMT	54,395,526	15. PTG	-34,646,280
16. GLOBAL	54,360,560	16. BANPU	-30,268,315
17. KTB	47,837,880	17. CPAXT	-28,936,825
18. BYD	47,267,170	18. GULF	-27,501,791
19. STA	41,364,880	19. IRPC	-26,595,790
20. SINGER	38,177,662	20. OR	-26,353,872
21. LH	37,667,761	21. MINT	-21,978,203
22. CPN	36,064,062	22. BEM	-21,674,387
23. CENTEL	33,131,848	23. SCGP	-19,819,650
24. TTB	32,207,941	24. MEGA	-19,340,937
25. BCH	31,714,409	25. PLANB	-16,051,446

NVDR TOP Volume			
Top 25 NVDR Net Buy		Top 25 NVDR Net Sell	
1. TTB	18,613,057	1. AKS	-94,567,500
2. TRUE	17,882,864	2. IRPC	-12,201,338
3. WHA	12,039,500	3. SABUY	-11,209,694
4. XPG	11,905,084	4. SPRC	-6,968,600
5. BYD	6,622,900	5. QH	-3,870,800
6. GTV	6,417,400	6. BANPU	-3,799,693
7. RABBIT	4,877,210	7. AAV	-3,609,700
8. PTTEP	4,821,517	8. PTG	-3,518,800
9. LH	4,551,140	9. HMPRO	-3,365,615
10. JKN	4,263,401	10. ECL	-3,077,300
11. TIDLOR	4,123,099	11. COTTO	-2,963,600
12. TU	3,846,043	12. SC	-2,761,557
13. GLOBAL	3,067,200	13. PTC	-2,571,000
14. BDMS	2,822,137	14. BEM	-2,527,350
15. HANA	2,712,680	15. RATCH	-2,128,800
16. DELTA	2,699,563	16. AOT	-2,099,513
17. SINGER	2,666,653	17. PTTGC	-2,096,580
18. STA	2,546,900	18. ERW	-2,088,700
19. KTB	2,495,176	19. PSG	-2,063,400
20. JMART	2,413,800	20. PLANB	-1,734,134
21. KBANK	2,063,569	21. AWC	-1,724,100
22. TLI	1,860,390	22. SIRI	-1,634,993
23. STEC	1,843,800	23. TPIPP	-1,626,695
24. SGC	1,760,101	24. PRIME	-1,594,600
25. KGEN	1,747,100	25. SCB	-1,578,198

ยอดสะสม 5 วันย้อนหลัง 8 กันยายน - 14 กันยายน 2566

NVDR TOP Value			
Top 25 NVDR Net Buy		Top 25 NVDR Net Sell	
1. PTTEP	1,850,190,571	1. AOT	-1,098,479,568
2. BDMS	379,895,828	2. PTT	-844,435,815
3. KTB	318,840,059	3. BANPU	-513,936,914
4. ADVANC	300,508,112	4. SCC	-455,305,781
5. BH	280,205,114	5. EA	-451,781,806
6. SCB	247,494,211	6. PTTGC	-443,989,917
7. COM7	215,300,815	7. TOP	-397,938,078
8. TRUE	211,250,168	8. GULF	-345,677,020
9. CPN	191,762,301	9. OR	-314,659,920
10. IVL	172,351,146	10. EGCO	-292,812,208
11. BCP	172,139,735	11. RATCH	-287,922,838
12. BBL	163,697,918	12. CRC	-249,646,599
13. JMART	121,136,978	13. SCGP	-240,954,858
14. CPALL	110,309,862	14. TCAP	-212,659,607
15. BA	89,373,142	15. SPRC	-212,109,045
16. BGRIM	86,975,829	16. HMPRO	-175,561,918
17. WHA	82,619,365	17. SAWAD	-149,245,313
18. STEC	74,560,609	18. CPAXT	-139,309,627
19. SKY	70,912,025	19. KBANK	-123,547,408
20. BYD	67,467,742	20. IRPC	-109,371,527
21. TIDLOR	66,034,957	21. BCH	-103,765,801
22. AMATA	61,993,554	22. BEM	-76,385,653
23. CBG	61,732,501	23. MEGA	-72,862,555
24. SPA	59,109,830	24. SISB	-71,550,038
25. STA	58,767,079	25. LH	-70,496,917

NVDR TOP Volume			
Top 25 NVDR Net Buy		Top 25 NVDR Net Sell	
1. TRUE	29,643,637	1. AKS	-93,535,200
2. GTV	17,227,400	2. BANPU	-62,738,396
3. KTB	16,601,728	3. IRPC	-49,383,236
4. WHA	15,386,226	4. PTT	-24,433,549
5. BDMS	14,018,931	5. SPRC	-23,426,800
6. PTTEP	11,102,313	6. OR	-15,814,277
7. NYT	10,204,400	7. GUNKUL	-15,603,253
8. BYD	9,287,245	8. AOT	-15,417,149
9. ROJNA	7,976,801	9. HMPRO	-13,058,365
10. BTS	7,689,879	10. PTTGC	-12,621,279
11. COM7	6,854,719	11. S	-12,236,300
12. B	6,740,800	12. SIRI	-10,441,352
13. STEC	6,602,288	13. AWC	-9,034,547
14. IVL	6,233,111	14. BEM	-8,902,971
15. CIG	6,208,200	15. DCC	-8,864,632
16. VIBHA	5,786,800	16. RATCH	-8,661,981
17. NEWS	5,415,100	17. LH	-8,539,774
18. BA	5,348,740	18. CHG	-8,473,951
19. JMART	5,224,445	19. TOP	-8,258,444
20. SUSCO	4,783,714	20. EA	-7,515,827
21. XPG	4,474,952	21. GULF	-7,439,185
22. SPA	4,458,800	22. NATION	-7,310,287
23. BCP	4,357,675	23. PSG	-6,762,607
24. PRM	4,261,300	24. PTG	-6,400,213
25. JCK	3,895,500	25. VGI	-6,377,627

Source : SETSMART

ข้อมูลแบบรายงานการเปลี่ยนแปลงการถือหลักทรัพย์ของผู้บริหาร (แบบ 59) Change by Management

Date of report 14 September, 2023

Source : กส.ด. (SEC)

ชื่อบริษัท	ชื่อผู้บริหาร	วิธีการได้มา/จำหน่าย	ประเภทหลักทรัพย์	วันที่ได้มา/จำหน่าย	จำนวน	ราคา
BOFFICE	นาง ประไพร์ บุรี	ซื้อ	หน่วยทรัสต์	13/09/2566	10,000	5.60
BOFFICE	นาง ประไพร์ บุรี	ซื้อ	หน่วยทรัสต์	13/09/2566	10,000	5.60
KCG	นาย ทงธรรม เพียรพัฒนาวิทย์	ซื้อ	หุ้นสามัญ	13/09/2566	10,000	10.95
PSG	นาย นพดล อินทรลิบ	ซื้อ	หุ้นสามัญ	13/09/2566	500,000	0.83
QLT	นาย สุเมธ เตชาชัยนรินทร์	ซื้อ	หุ้นสามัญ	13/09/2566	10,000	4.68
SSP	นาย ธนวรรณ ไกรพิสิทธิ์กุล	ซื้อ	หุ้นสามัญ	12/09/2566	5,000	7.00
SSP	นาย ธนวรรณ ไกรพิสิทธิ์กุล	ซื้อ	หุ้นสามัญ	12/09/2566	80,000	7.15
SSP	นาย ธนวรรณ ไกรพิสิทธิ์กุล	ซื้อ	หุ้นสามัญ	12/09/2566	15,000	7.05
SSP	นาย ธนวรรณ ไกรพิสิทธิ์กุล	ซื้อ	หุ้นสามัญ	13/09/2566	40,400	6.95
STANLY	นาง พิมพ์ใจ ลีอิสสระนกุล	ซื้อ	หุ้นสามัญ	13/09/2566	10,000	186.00
SYNEX	นางสาว สุธิดา มงคลสุธี	ซื้อ	หุ้นสามัญ	13/09/2566	30,000	12.50
SYNEX	นางสาว สุธิดา มงคลสุธี	ซื้อ	หุ้นสามัญ	13/09/2566	30,000	12.90
SYNEX	นางสาว สุธิดา มงคลสุธี	ซื้อ	หุ้นสามัญ	13/09/2566	40,000	12.60
SYNEX	นางสาว สุธิดา มงคลสุธี	ซื้อ	หุ้นสามัญ	13/09/2566	50,000	12.80
SYNEX	นางสาว สุธิดา มงคลสุธี	ซื้อ	หุ้นสามัญ	13/09/2566	30,000	12.70
SYNEX	นางสาว สุธิดา มงคลสุธี	ซื้อ	หุ้นสามัญ	28/08/2566	30,000	13.20
SYNEX	นางสาว สุธิดา มงคลสุธี	ซื้อ	หุ้นสามัญ	13/09/2566	10,000	12.20
SYNEX	นางสาว สุธิดา มงคลสุธี	ซื้อ	หุ้นสามัญ	13/09/2566	10,000	12.10
TCMC	นาย พิมพ์ ศรีวิกรม์	ซื้อ	หุ้นสามัญ	13/09/2566	86,700	1.71
TEAM	นาง มาลีภา มานัสสถิตย์	ซื้อ	หุ้นสามัญ	13/09/2566	50,000	5.40
TK	นาย รักสินีท พรประภา	ซื้อ	หุ้นสามัญ	14/09/2566	10,000	6.60
TSTE	นาย ประภาส ชุตินวราพันธ์	ซื้อ	หุ้นสามัญ	13/09/2566	6,000	9.79
UTP	นาย มงคล มังกรกนก	ซื้อ	หุ้นสามัญ	13/09/2566	20,000	12.00
UVAN	นาย พลัญญ์ รัตติณัฐชนน	ซื้อ	หุ้นสามัญ	13/09/2566	10,000	8.25
CH	นาย สรกฤษ รอดทิม	ขาย	หุ้นสามัญ	12/09/2566	7,000	2.69
CPT	นาย นพดล วิเชียรเกื้อ	ขาย	หุ้นสามัญ	12/09/2566	117,300	0.71
MICRO	นาย ปรีดา ไอรรมณีรัตน์	ขาย	หุ้นสามัญ	12/09/2566	100,000	3.08
MICRO	นาย ปรีดา ไอรรมณีรัตน์	ขาย	หุ้นสามัญ	11/09/2566	100,000	3.02
MICRO	นาย ปรีดา ไอรรมณีรัตน์	ขาย	หุ้นสามัญ	13/09/2566	50,000	3.00
NOBLE	นาย แฟรงค์ ฟง คีน เหลียง	ขาย	หุ้นสามัญ	12/09/2566	13,694,135	4.00
NOBLE	นาย แฟรงค์ ฟง คีน เหลียง	ขาย	หุ้นสามัญ	12/09/2566	13,694,135	4.00
SKR	นาย เสนีย์ กระจ่างศรี	ขาย	หุ้นสามัญ	12/09/2566	10,000	11.46
SONIC	นาย ปฏิภาณ เปล่งจวี	ขาย	หุ้นสามัญ	11/09/2566	500,000	2.20
NV	นาง ยุพิน จันทร์จุฑามาศ	รับโอน	หุ้นสามัญ	13/09/2566	43,749,900	0.50
NV	นาย นวพล จันทร์จุฑามาศ	รับโอน	หุ้นสามัญ	13/09/2566	43,749,900	0.50
NV	นาย นวพล จันทร์จุฑามาศ	โอน	หุ้นสามัญ	13/09/2566	43,749,900	0.50

Revoked by Reporter

ข้อมูลการขายชอร์ต

14-Sep-2023

หลักทรัพย์	ปริมาณหุ้นที่ขายชอร์ต (หุ้น)	มูลค่าการขายชอร์ต (บาท)	%ปริมาณการขายชอร์ต	%มูลค่าการขายชอร์ต
1 RATCH-R	1721800	56,690,375.00	33.51	33.45
2 WHA	14816400	78,558,115.00	31.91	31.89
3 IRPC-R	13158200	28,674,380.00	28.96	28.94
4 BPP	137900	1,930,600.00	26.42	26.33
5 KTC	731500	33,691,100.00	24.27	24.21
6 ASP	154300	444,384.00	23.81	23.82
7 TFG-R	222100	861,930.00	23.82	23.77
8 HMPRO	3246200	43,560,660.00	23.43	23.44
9 SPRC-R	4771300	43,120,475.00	21.15	21.1
10 AMATA	388700	10,210,800.00	21.13	21.08
11 PTTGC-R	2902300	100,344,500.00	19.62	19.54
12 LANNA	56800	891,760.00	18.18	18.2
13 BCPG	959500	9,672,640.00	17.58	17.52
14 GULF-R	1331500	61,774,075.00	17.35	17.35
15 CKP-R	463900	1,624,544.00	16.85	16.82
16 TPIPP-R	1026300	3,433,578.00	16.79	16.77
17 LANNA-R	52100	817,970.00	16.67	16.7
18 BJC-R	255300	8,334,025.00	16.64	16.67
19 EKH	214400	1,758,080.00	15.43	15.47
20 CRC	1611900	65,985,450.00	15.13	15.13
21 MTC-R	738100	29,954,000.00	15.08	15.11
22 THANI-R	1392200	4,642,876.00	15.07	15.09
23 TTB	18134100	31,371,993.00	15	15.01
24 ORI-R	286000	2,962,090.00	14.83	14.83
25 AOT-R	1406400	100,178,400.00	14.71	14.72
26 KEX	296700	2,297,350.00	14.76	14.55
27 CPAXT	1026800	36,286,000.00	14.36	14.33
28 GUNKUL-R	3374100	11,712,962.00	14.17	14.07
29 CRC-R	1448700	59,336,650.00	13.6	13.61
30 EPG-R	253300	1,712,575.00	13.5	13.51
31 DCC-R	543800	1,033,203.00	12.94	12.95
32 SCB-R	1059500	121,282,000.00	12.89	12.88
33 CPALL	990000	63,360,000.00	12.64	12.63
34 TIPH	44100	1,764,800.00	12.63	12.62
35 TPIPP	773000	2,582,444.00	12.65	12.62
36 CENTEL-R	666900	31,779,350.00	12.52	12.5
37 PLAT	10900	35,534.00	12.33	12.35
38 EA-R	2633600	153,035,750.00	11.92	11.92
39 CHAYO	498800	3,665,720.00	11.95	11.81
40 GLOBAL	1092400	19,389,400.00	11.79	11.79
41 MINT	965400	30,659,700.00	11.78	11.77
42 SCN	81700	128,269.00	11.72	11.71
43 HUMAN	72200	786,090.00	11.63	11.57
44 BGRIM	907100	28,827,325.00	11.1	11.1
45 GUNKUL	2655400	9,178,500.00	11.15	11.03

หลักทรัพย์	ปริมาณหุ้นที่ขายชอร์ต (หุ้น)	มูลค่าการขายชอร์ต (บาท)	%ปริมาณการขายชอร์ต	%มูลค่าการขายชอร์ต
46 AOT	1029800	73,271,300.00	10.77	10.77
47 PLANB	902500	8,363,050.00	10.65	10.65
48 MTC	508400	20,505,400.00	10.39	10.35
49 EGCO-R	72500	9,405,700.00	10.3	10.29
50 CPALL-R	799700	51,180,800.00	10.21	10.2
51 TVO-R	43800	1,005,200.00	10.19	10.2
52 SHR	268900	769,510.00	10.1	10.1
53 CENTEL	508700	24,276,100.00	9.55	9.55
54 BANPU-R	13272100	104,932,955.00	9.41	9.42
55 OR-R	1230600	24,030,860.00	9.36	9.34
56 COM7	1194200	37,116,025.00	9.32	9.28
57 TU	1228200	17,649,240.00	9.28	9.26
58 CPN-R	560200	37,336,575.00	9.08	9.06
59 KKP	238200	13,526,100.00	9.03	9.03
60 KCE-R	745300	38,532,550.00	8.99	8.98
61 INTUCH	135600	9,877,350.00	8.93	8.91
62 SSP-R	3800	26,790.00	8.86	8.86
63 HMPRO-R	1221100	16,360,440.00	8.81	8.8
64 OR	1150200	22,520,130.00	8.75	8.75
65 GPSC	1093100	53,164,825.00	8.74	8.69
66 BTS-R	1735100	12,491,505.00	8.63	8.65
67 CPN	533000	35,528,400.00	8.64	8.62
68 CHG-R	1250900	4,048,668.00	8.53	8.52
69 SCB	700000	80,163,700.00	8.52	8.51
70 CHG	1238000	4,006,834.00	8.44	8.43
71 PTG-R	1503900	14,879,050.00	8.37	8.4
72 DOHOME-R	333700	3,685,600.00	8.41	8.35
73 IVL	1797900	48,936,350.00	8.37	8.34
74 DELTA-R	878500	94,970,100.00	8.33	8.32
75 TVO	35500	813,720.00	8.26	8.26
76 TPIPL	744800	1,115,009.00	8.24	8.22
77 MBK	227600	4,316,030.00	8.2	8.21
78 SPCG-R	17400	215,760.00	8.15	8.17
79 BANPU	11382300	90,040,760.00	8.07	8.09
80 AUCT	91100	946,820.00	8.05	7.97
81 TLI	2194800	28,340,080.00	8.04	7.95
82 BTS	1582300	11,417,055.00	7.87	7.91
83 TQM-R	91900	2,953,400.00	7.85	7.89
84 BJC	117500	3,821,125.00	7.66	7.64
85 RATCH	391800	12,929,400.00	7.62	7.63
86 TRUE	8580000	61,383,700.00	7.66	7.62
87 MEGA-R	284100	12,535,725.00	7.63	7.61
88 ICHI	263800	4,281,240.00	7.56	7.55
89 AWC	2290700	9,337,870.00	7.57	7.54
90 TTW-R	238900	2,174,665.00	7.55	7.53

หมายเหตุ :- %ปริมาณและมูลค่าการขายชอร์ต เปรียบเทียบกับปริมาณและมูลค่าการซื้อขายแบบ AOM

- "-R" ข้อมูลธุรกรรมขายชอร์ตในเอ็นวีดีอาร์

Source:SETSMART

Equity Index Futures - Trading Volume

14 September 2023

Volume, OI: Contracts

	Foreign Investor		Local Institutions		Local Investor		Total	
	Volume	%	Volume	%	Volume	%	Volume	OI
Long	96,338	40.90%	35,119	14.91%	104,061	44.18%		
Short	72,759	30.89%	42,689	18.13%	120,070	50.98%		
Net	23,579	-	-7,570	-	-16,009	-	235,518	692,477

15 August 2023 - 14 September 2023 (1 Month)

Volume, OI: Contracts

	Foreign Investor		Local Institutions		Local Investor		Total	
	Volume	%	Volume	%	Volume	%	Volume	OI
Long	1,964,550	38.60%	724,590	14.24%	2,400,570	47.17%		
Short	2,035,939	40.00%	719,712	14.14%	2,334,059	45.86%		
Net	-71,389	-	4,878	-	66,511	-	5,089,710	692,477

3 January 2023 - 14 September 2023 (YTD)

	Foreign Investor		Local Institutions		Local Investor		Total	
	Volume	%	Volume	%	Volume	%	Volume	OI
Long	16,513,787	39.11%	6,545,421	15.50%	19,166,303	45.39%		
Short	16,699,982	39.55%	6,488,703	15.37%	19,036,826	45.08%		
Net	-186,195	-	56,718	-	129,477	-	42,225,511	692,477

Source: SETSMART

Rights & Benefits

September

Monday	Tuesday	Wednesday	Thursday	Friday			
				01-Sep			
				CPTGF-XN@0.1735 EGATIF-XN@0.15 RATCH-XD@0.8 TIF1-XD@0.125 EGATIF-XD@0.0531 KBSPF-XD@0.231 TFFF-XD@0.1009 TTLPF-XD@0.441			
04-Sep	05-Sep	06-Sep	07-Sep	08-Sep			
BCPG-XD@0.1 HPF-XD@0.11 M-I-XD@0.155 MNIT2-XD@0.17 MNRFXN@0.18 M-STOR-XD@0.1	DRT-XD@0.26 LANNA-XD@1.1 MNIT-XD@0.025 MNIT2-XN@0.7 MNRFXD@0.1 PB-XD@0.86	CTARAF-XN@0.128 GROREIT-XD@0.29 MJLF-XD@0.127 TTW-XD@0.3	GAHREIT-XD@0.3 KPNPF-XN@0.04 MST-XD@0.37	BANPU-W5-XE 1:1@7.5 BBL-XD@2 CWT-W5-XE 1:1@3.5 EVER-W4-XE 1:1@1 IP-W1-XE 1:1.045@23.915 NVD480X-XD@0 TISCO-XD@2	BAY-XD@0.4 BCP-XD@0.5 DIMET-W4-XE 1:1.0677@0.4683 GPSC-XD@0.3 KKP-XD@1.25 OR-XD@0.25 TISCO-P-XD@2	NETEASE80-XD@0 TOP-XD@0.65	BPP-XD@0.4 SSPF-XD@0.1169
11-Sep	12-Sep	13-Sep	14-Sep	15-Sep			
PINGAN80-XD@0	SUSCO-XD@0.2	BANPU-XD@0.25 HMPRO-XD@0.18	BOMS-XD@0.35	EASTW-XD@0.05 SCB-XD@2.5 TPPL-XD@0.03	KBANK-XD@0.5 TIPH-XD@0.5 TPIPP-XD@0.12	EGCO-XD@3.25	
18-Sep	19-Sep	20-Sep	21-Sep	22-Sep			
	EMC-W6-XE 1:1@0.15	MBK-XD@0.4	SRIPANWA-XD@0.1792	PRG-XD@0.3			
25-Sep	26-Sep	27-Sep	28-Sep	29-Sep			
LHHOTEL-XR 0:0@0	WICE-XB@25779816	BCPG-W2-XE 1:1@8 JCKH-XR 1.2.75@0.03	ENGY-XD@0.05 JCKH-XW 3:1	INSET-W1-XE 1:1@2			

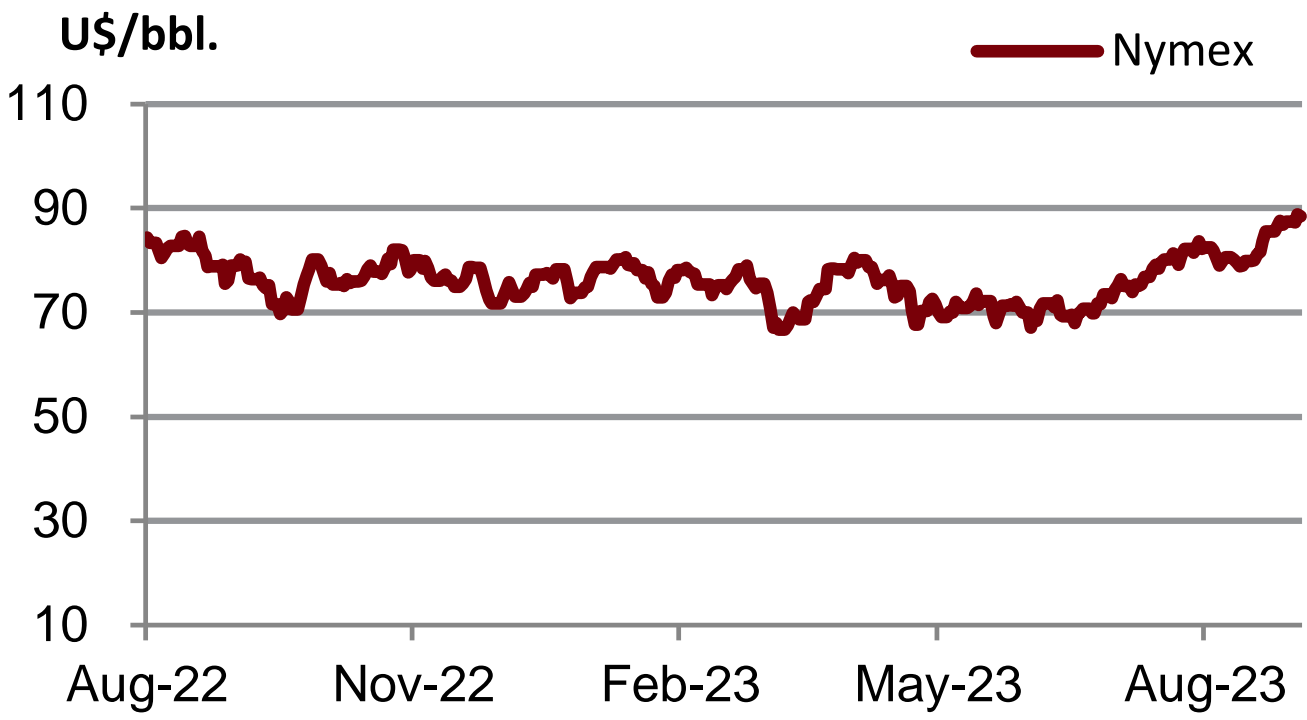
Remark 'ND - No Dividend, XD - Cash Dividend, XD(ST) - Stock Dividend, XR - Rights for Common, XW - Rights for Warrant, XT - Rights for Transferable Subscription Right, XT - Capital Return, XB - Pre-emptive = Pre-emptive Rights

SOURCES: Stock Exchange of Thailand (SET)

Share Listing

September-2023

Monday	Tuesday	Wednesday	Thursday	Friday
				01-Sep
04-Sep	05-Sep	06-Sep	07-Sep	08-Sep
Share Listing TEAMG - 22,400 Shares		Share Listing SDC - 44.444 M Shares SIRI - 10.000 M Shares	Share Listing META - 907 Shares	
11-Sep	12-Sep	13-Sep	14-Sep	15-Sep
Share Listing ALL - 86.117 M Shares CMR - 48.000 M Shares SDC - 63.492 M Shares	Share Listing AKS - 12 Shares W - 156.200 M Shares	New Listing GFC - 220 M Shares MAI/Services,IPO Pr. (B): 7.00 Share Listing SC - 1.015 M Shares	New Listing COCOCO - 1,470 M Shares SET/Food & Bev.,IPO Pr. (B): 5.50 Share Listing ALPHAX - 650 M Shares BC - 81 Shares GCAP - 3.875 M Shares MACO - 4,056 Shares	Share Listing TRU - 1.223 M Shares
18-Sep	19-Sep	20-Sep	21-Sep	22-Sep
25-Sep	26-Sep	27-Sep	28-Sep	29-Sep



DISCLAIMER

การเสนอคำแนะนำ ข้อมูลบทวิเคราะห์ และการคาดการณ์ รวมทั้งการแสดงความคิดเห็นที่ปรากฏอยู่ในรายงานฉบับนี้ จัดทำขึ้นบนพื้นฐานของแหล่งข้อมูลที่ดีที่สุดที่ได้รับมา และพิจารณาเห็นว่าน่าเชื่อถือ แต่ทั้งนี้ทางบริษัทหลักทรัพย์ ซีจีเอส-ซีไอเอ็มบี (ประเทศไทย) จำกัด ไม่อาจรับรองความถูกต้องและความสมบูรณ์ของข้อมูลดังกล่าว ความเห็นที่แสดงไว้ในรายงานฉบับนี้ไม่ถือว่าการเสนอแนะหรือการชี้ชวนให้ซื้อหรือขายหลักทรัพย์ การนำไปใช้ซึ่งข้อมูล บทวิเคราะห์และการคาดการณ์ทั้งหลายที่ปรากฏอยู่ในรายงานฉบับนี้เป็นกรณำไปใช้โดยให้ผู้ใช้ยอมรับความเสี่ยงและเป็นดุลยพินิจของผู้ใช้แต่ผู้เดียว

คำนิยามของ RECOMMENDATION (คำแนะนำการลงทุน)

คำแนะนำในหุ้น

ADD: ในกรณีผลตอบแทนของหุ้นที่คาดการณ์มากกว่า 10% ในช่วงเวลา 12 เดือนข้างหน้า

HOLD: ในกรณีผลตอบแทนของหุ้นที่คาดการณ์อยู่ระหว่าง 0% ถึง 10% ในช่วงเวลา 12 เดือนข้างหน้า

REDUCE: ในกรณีผลตอบแทนของหุ้นที่คาดการณ์น้อยกว่า 0% ในช่วงเวลา 12 เดือนข้างหน้า

คำแนะนำในภาคอุตสาหกรรม

OVERWEIGHT: ในกรณีที่บริษัทจำนวนมากในอุตสาหกรรมที่คาดการณ์ว่ามีผลตอบแทนมากกว่า 10% ในช่วงเวลา 12 เดือนข้างหน้า

NEUTRAL: ในกรณีที่บริษัทจำนวนมากในอุตสาหกรรมที่คาดการณ์ว่ามีผลตอบแทนอยู่ระหว่าง 0% ถึง 10% ในช่วงเวลา 12 เดือนข้างหน้า

UNDERWEIGHT: ในกรณีที่บริษัทจำนวนมากในอุตสาหกรรมที่คาดการณ์ว่ามีผลตอบแทนน้อยกว่า 0% ในช่วงเวลา 12 เดือนข้างหน้า

รายงานการประเมินการกำกับดูแลกิจการ (CGR)

การเปิดเผยผลการสำรวจของสมาคมส่งเสริมสถาบันกรรมการบริษัทไทย (IOD) ในเรื่องการกำกับดูแลกิจการ (Corporate Governance) นี้เป็นการดำเนินการตามนโยบายของสำนักงานคณะกรรมการกำกับหลักทรัพย์และตลาดหลักทรัพย์ โดยการสำรวจของ IOD เป็นการสำรวจและประเมินจากข้อมูลของบริษัทจดทะเบียนในตลาดหลักทรัพย์แห่งประเทศไทย และตลาดหลักทรัพย์ เอ็มเอไอ ที่มีการเปิดเผยต่อสาธารณะ และเป็นข้อมูลให้ผู้ลงทุนทั่วไปสามารถเข้าถึงได้ ดังนั้นผลสำรวจดังกล่าวจึงเป็นการนำเสนอในมุมมองของบุคคลภายนอก โดยไม่ได้เป็นการประเมินการปฏิบัติ และมีได้มีการไขข้อข้อมูลภายในในการประเมิน

อนึ่ง ผลการสำรวจดังกล่าว เป็นผลการสำรวจ ณ วันที่ปรากฏในรายงานการกำกับดูแลกิจการบริษัทจดทะเบียนไทยเท่านั้น ดังนั้น ผลการสำรวจจึงอาจเปลี่ยนแปลงได้ภายหลังจากวันดังกล่าว ทั้งนี้ บริษัทหลักทรัพย์ ซีจีเอส-ซีไอเอ็มบี (ประเทศไทย) จำกัด มิได้ยืนยันหรือรับรองถึงความถูกต้องของผลสำรวจดังกล่าวแต่อย่างใด

ช่วงคะแนน	สัญลักษณ์	ความหมาย
90 – 100		ดีเลิศ
80 – 89		ดีมาก
70 - 79		ดี
60 – 69		ดีพอใช้
50 – 59		ผ่าน
ต่ำกว่า 50	No logo given	N/A

จะทำการเผยแพร่รายชื่อเฉพาะบริษัทที่ได้คะแนนอยู่ในระดับ “ดี” ขึ้นไป ซึ่งมี 3 กลุ่มคือ “ดี” “ดีมาก” และ “ดีเลิศ” โดยประกาศรายชื่อบริษัทในแต่ละกลุ่มเรียงตามลำดับตัวอักษรชื่อย่อบริษัทในภาษาอังกฤษ

รายงานการประเมินการกำกับดูแลกิจการ (CGR) โดยสมาคมส่งเสริมสถาบันกรรมการบริษัทไทย 2565



AAV	ADVANC	AF	AH	AIRA	AJ	AKP	AKR	ALLA	ALT	AMA	AMARIN
AMATA	AMATAV	ANAN	AOT	AP	APURE	ARIP	ASP	ASW	AUCT	AWC	AYUD
BAFS	BAM	BANPU	BAY	BBIK	BBL	BCP	BCPG	BDMS	BEM	BEYOND	BGC
BGRIM	BIZ	BKI	BOL	BPP	BRR	BTS	BTW	BWG	CENTEL	CFRESH	CGH
CHEWA	CHO	CIMBT	CK	CKP	CM	CNT	COLOR	COM7	COMAN	COTTO	CPALL
CPF	CPI	CPN	CRC	CSS	DDD	DELTA	DEMCO	DOHOME	DRT	DTAC	DUSIT
EA	EASTW	ECF	ECL	EE	EGCO	EPG	ETC	ETE	FN	FNS	FPI
FPT	FSMART	FVC	GC	GEL	GFPT	GGC	GLAND	GLOBAL	GPI	GPSC	GRAMMY
GULF	GUNKUL	HANA	HARN	HENG	HMPRO	ICC	ICHI	III	ILINK	ILM	IND
INTUCH	IP	IRC	IRPC	ITEL	IVL	JTS	JWD	K	KBANK	KCE	KEX
KGI	KKP	KSL	KTB	KTC	LALIN	LANNA	LHFG	LIT	LOXLEY	LPN	LRH
LST	MACO	MAJOR	MAKRO	MALEE	MBK	MC	MCOT	METCO	MFEC	MINT	MONO
MOONG	MSC	MST	MTC	MVP	NCL	NEP	NER	NKI	NOBLE	NSI	NVD
NYT	OISHI	OR	ORI	OSP	OTO	PAP	PCSGH	PDG	PDJ	PG	PHOL
PLANB	PLANET	PLAT	PORT	PPS	PR9	PREB	PRG	PRM	PSH	PSL	PTG
PTT	PTTEP	PTTGC	PYLON	Q-CON	QH	QTC	RATCH	RBF	RS	S	S&J
SAAM	SABINA	SAMART	SAMTEL	SAT	SC	SCB	SCC	SCCC	SCG	SCGP	SCM
SCN	SDC	SEAFCO	SEAOIL	SE-ED	SELIC	SENA	SENAJ	SGF	SHR	SICT	SIRI
SIS	SITHAI	SMPK	SNC	SONIC	SORKON	SPALI	SPI	SPRC	SPVI	SSC	SSSC
SST	STA	STEC	STGT	STI	SUN	SUSCO	SUTHA	SVI	SYMC	SYNTEC	TACC
TASCO	TCAP	TEAMG	TFMAMA	THANA	THANI	THCOM	THG	THIP	THRE	THREL	TIPCO
TISCO	TK	TKN	TKS	TKT	TMILL	TMT	TNDT	TNITY	TOA	TOP	TPBI
TQM	TRC	TRUE	TSC	TSR	TSTE	TSTH	TTA	TTB	TTCL	TTW	TU
TVDH	TVI	TVO	TWPC	U	UAC	UBIS	UPOIC	UV	VCOM	VGI	VIH
WACOAL	WAVE	WHA	WHAUP	WICE	WINNER	XPG	ZEN				



2S	7UP	ABICO	ABM	ACE	ACG	ADB	ADD	AEONTS	AGE	AHC	AIE
AIT	ALUCON	AMANAH	AMR	APCO	APCS	AQUA	ARIN	ARROW	AS	ASAP	ASEFA
ASIA	ASIAN	ASIMAR	ASK	ASN	ATP30	B	BA	BC	BCH	BE8	BEC
BH	BIG	BJC	BJCHI	BLA	BR	BRI	BROOK	BSM	BYD	CBG	CEN
CHARAN	CHAYO	CHG	CHOTI	CHOW	CI	CIG	CITY	CIVIL	CMC	CPL	CPW
CRANE	CRD	CSC	CSP	CV	CWT	DCC	DHOUSE	DITTO	DMT	DOD	DPAIN
DV8	EASON	EFORL	ERW	ESSO	ESTAR	FE	FLOYD	FORTH	FSS	FTE	GBX
GCAP	GENCO	GJS	GTB	GYT	HEMP	HPT	HTC	HUMAN	HYDRO	ICN	IFS
IIG	IMH	INET	INGRS	INSET	INSURE	IRCP	IT	ITD	J	JAS	JCK
JCKH	JMT	JR	KBS	KCAR	KIAT	KISS	KK	KOOL	KTIS	KUMWEL	KUN
KWC	KWM	L&E	LDC	LEO	LH	LHK	M	MATCH	MBAX	MEGA	META
MFC	MGT	MICRO	MILL	MITSI	MK	MODERN	MTI	NATION	NBC	NCAP	NCH
NDR	NETBAY	NEX	NINE	NNCL	NOVA	NPK	NRF	NTV	NUSA	NWR	OCC
OGC	ONEE	PACO	PATO	PB	PICO	PIMO	PIN	PJW	PL	PLE	PM
PMTA	PPP	PPPM	PRAPAT	PRECHA	PRIME	PRIN	PRINC	PROEN	PROS	PROUD	PSG
PSTC	PT	PTC	QLT	RCL	RICHY	RJH	ROJNA	RPC	RT	RWI	S11
SA	SABUY	SAK	SALEE	SAMCO	SANKO	SAPPE	SAWAD	SCAP	SCI	SCP	SE
SECURE	SFLEX	SFP	SFT	SGP	SIAM	SINGER	SKE	SKN	SKR	SKY	SLP
SMART	SMD	SMIT	SMT	SNNP	SNP	SO	SPA	SPC	SPCG	SR	SRICHA
SSF	SSP	STANLY	STC	STPI	SUC	SVOA	SVT	SWC	SYNEX	TAE	TAKUNI
TCC	TCMC	TFG	TFI	TFM	TGH	TIDLOR	TIGER	TIPH	TITLE	TM	TMC
TMD	TMI	TNL	TNP	TNR	TOG	TPA	TPAC	TPCS	TPIPL	TPIPP	TPLAS
TPS	TQR	TRITN	TRT	TRU	TRV	TSE	TVT	TWP	UBE	UEC	UKEM
UMI	UOBKH	UP	UPF	UTP	VIBHA	VL	VPO	VRANDA	WGE	WIJK	WIN
WINMED	WORK	WP	XO	YUASA	ZIGA						



A	A5	AI	ALL	ALPHAX	AMC	APP	AQ	AU	B52	BEAUTY	BGT
BLAND	BM	BROCK	BSBM	BTNC	CAZ	CCP	CGD	CMAN	CMO	CMR	CPANEL
CPT	CSR	CTW	D	DCON	EKH	EMC	EP	EVER	F&D	FMT	GIFT
GLOCON	GLORY	GREEN	GSC	HL	HTECH	IHL	INOX	JAK	JMART	JSP	JUBILE
KASET	KCM	KWI	KYE	LEE	LPH	MATI	M-CHAI	MCS	MDX	MENA	MJD
MORE	MPIC	MUD	NC	NEWS	NFC	NSL	NV	PAF	PEACE	PF	PK
PPM	PRAKIT	PTECH	PTL	RAM	ROCK	RP	RPH	RSP	SIMAT	SISB	SK
SOLAR	SPACK	SPG	SQ	STARK	STECH	SUPER	SVH	TC	TCCC	TCJ	TEAM
THE	THMUI	TKC	TNH	TNPC	TOPP	TPCH	TPOLY	TRUBB	TTI	TYCN	UMS
UNIQ	UPA	UREKA	VARO	W	WFX	WPH	YGG				

ข้อมูล Anti-Corruption Progress Indicator ของบริษัทจดทะเบียน

ได้รับการรับรอง

2S	7UP	ADVANC	AF	AI	AIE	AIRA	AJ	AKP	AMA	AMANAH	AMATA
AMATAV	AP	APCS	AS	ASIAN	ASK	ASP	AWC	AYUD	B	BAFS	BAM
BANPU	BAY	BBL	BCH	BCP	BCPG	BE8	BEC	BEYOND	BGC	BGRIM	BKI
BLA	BPP	BROOK	BRR	BSBM	BTS	BWG	CEN	CENDEL	CFRESH	CGH	CHEWA
CHOTI	CHOW	CIG	CIMBT	CM	CMC	COM7	COTTO	CPALL	CPF	CPI	CPL
CPN	CRC	CSC	DCC	DELTA	DEMCO	DIMET	DRT	DTAC	DUSIT	EA	EASTW
EGCO	EP	EPG	ERW	ESTAR	ETE	FE	FNS	FPI	FPT	FSMART	FSS
FTE	GBX	GC	GCAP	GEL	GFPT	GGC	GJS	GPI	GPSC	GSTEEL	GULF
GUNKUL	HANA	HARN	HEMP	HENG	HMPRO	HTC	ICC	ICHI	IFS	III	ILINK
INET	INSURE	INTUCH	IRC	IRPC	ITEL	IVL	JKN	JR	K	KASET	KBANK
KBS	KCAR	KCE	KGI	KKP	KSL	KTB	KTC	KWI	L&E	LANNA	LH
LHFG	LHK	LPN	LRH	M	MAJOR	MAKRO	MALEE	MATCH	MBAX	MBK	MC
MCOT	META	MFC	MFEC	MILL	MINT	MONO	MOONG	MSC	MST	MTC	MTI
NBC	NEP	NINE	NKI	NOBLE	NOK	NSI	NWR	OCC	OGC	ORI	PAP
PATO	PB	PCSGH	PDG	PDJ	PG	PHOL	PK	PL	PLANB	PLANET	PLAT
PM	PPP	PPPM	PPS	PR9	PREB	PRG	PRINC	PRM	PROS	PSH	PSL
PSTC	PT	PTG	PTT	PTTEP	PTTGC	PYLON	Q-CON	QH	QLT	QTC	RATCH
RML	RWI	S&J	SAAM	SABINA	SAPPE	SAT	SC	SCB	SCC	SCCC	SCG
SCGP	SCM	SCN	SEAOIL	SE-ED	SELIC	SENA	SGP	SINGER	SIRI	SITHAI	SKR
SMIT	SMK	SMPC	SNC	SNP	SORKON	SPACK	SPALI	SPC	SPI	SPRC	SRICHA
SSF	SSP	SSSC	SST	STA	STGT	STOWER	SUSCO	SVI	SYMC	SYNTEC	TAE
TAKUNI	TASCO	TCAP	TCCM	TFG	TFI	TFMAMA	TGH	THANI	THCOM	THIP	THRE
THREL	TIDLOR	TIPCO	TISCO	TKS	TKT	TMILL	TMT	TNITY	TNL	TNP	TNR
TOG	TOP	TOPP	TPA	TPCS	TPP	TRU	TRUE	TSC	TSTE	TSTH	TTA
TTB	TTCL	TU	TVDH	TVI	TVO	TWPC	U	UBE	UBIS	UEC	UKEM
UOBKH	UPF	UV	VGI	VIH	WACOAL	WHA	WHAUP	WICE	WIJK	XO	YUASA
ZEN	ZIGA										

ประกาศเจตนา

AH	ALT	APCO	ASW	B52	CHG	CI	CPR	CPW	DDD
ECF	EKH	ETC	EVER	FLOYD	GLOBAL	ILM	INOX	J	JMART
KEX	KUMWEL	LDC	MEGA	NCAP	NOVA	NRF	NUSA	OR	PIMO
SAK	SIS	SSS	STECH	SUPER	SVT	TKN	TMD	TMI	TQM
VARO	VCOM	VIBHA	W	WIN					

ไม่เปิดเผยหรือไม่มีนโยบาย

4CS	3K-BAT	A	A5	AAI	AAV	ABICO	ABM	ACAP	ACC
ADB	ADD	AEONTS	AFC	AGE	AHC	AIT	AJA	AKR	ALL
ALUCON	AMARC	AMARIN	AMC	AMR	ANAN	AOT	APEX	APP	APURE
ARIN	ARIP	ARROW	ASAP	ASEFA	ASIA	ASIMAR	ASN	ATP30	AU
BBGI	BBIK	BC	BCT	BDMS	BEAUTY	BEM	BGT	BH	BIG
BIZ	BJC	BJCHI	BKD	BLAND	BLESS	BLISS	BM	BOL	BR
BSM	BTG	BTNC	BTW	BUI	BYD	CAZ	CBG	CCET	CCP
CH	CHARAN	CHAYO	CHIC	CHO	CITY	CIVIL	CK	CKP	CMAN
CNT	COLOR	COMAN	CPANEL	CPH	CPT	CRANE	CRD	CSP	CSR
CV	CWT	D	DCON	DITTO	DMT	DOD	DPAINT	DTCI	DV8
EE	EFORL	EMC	ESSO	F&D	FANCY	FMT	FN	FORTH	FTI
GIFT	GL	GLAND	GLOCON	GLORY	GRAMMY	GRAND	GREEN	GSC	GTB
HL	HPT	HTECH	HUMAN	HYDRO	ICN	IFEC	IHL	IIG	IMH
INSET	IP	IRCP	IT	ITD	ITNS	JAK	JAS	JCK	JCKH
JSP	JUBILE	JWD	KAMART	KC	KCC	KCM	KDH	KIAT	KISS
KKC	KLINIQ	KOOL	KTIS	KUN	KWC	KWM	KYE	LALIN	LEE
LOXLEY	LPH	LST	MACO	MANRIN	MATI	MAX	M-CHAI	MCS	MDX
MGT	MICRO	MIDA	MITSIB	MJD	MK	ML	MODERN	MORE	MPIC
NATION	NC	NCH	NCL	NDR	NER	NETBAY	NEW	NEWS	NEX
NPK	NSL	NTV	NV	NVD	NYT	OHTL	OISHI	ONEE	OSP
PACO	PAF	PCC	PEACE	PERM	PF	PICO	PIN	PJW	PLUS
POLY	POMPUI	PORT	POST	PPM	PRAKIT	PRAPAT	PRECHA	PRIME	PRIN
PROUD	PSG	PTC	PTECH	PTL	RAM	RBF	RCL	RICHY	RJH
ROJNA	RP	RPC	RPH	RSP	RT	S	S11	SA	SABUY
SAM	SAMART	SAMCO	SAMTEL	SANKO	SAUCE	SAWAD	SAWANG	SCAP	SCI
SE	SEAFCO	SECURE	SENAJ	SFLEX	SFP	SFT	SGF	SHANG	SHR
SIMAT	SISB	SK	SKE	SKN	SKY	SLM	SLP	SMART	SMD
SO	SOLAR	SONIC	SPA	SPCG	SPG	SPVI	SQ	SR	SSC
STC	STEC	STHAI	STI	STP	STPI	SUC	SUN	SUTHA	SVH
SYNEX	TACC	TAPAC	TC	TCC	TCCC	TCJ	TCOAT	TEAM	TEAMG
TFM	TGE	TGPRO	TH	THAI	THANA	THE	THG	THL	THMUI
TITLE	TK	TKC	TLI	TM	TMC	TMW	TNDT	TNH	TNPC
TPBI	TPCH	TPIPL	TPIPP	TPLAS	TPOLY	TPS	TQR	TR	TRC
TRV	TSE	TSF	TSR	TTI	TTT	TTW	TVT	TWP	TWZ
UMI	UMS	UNIQ	UP	UPA	UPOIC	UREKA	UTP	UVAN	VL
VRANDA	WAVE	WFX	WGE	WINMED	WINNER	WORK	WORLD	WP	WPH
YONG									