

15 กันยายน 2566

**รายงานดัชนีตลาดหุ้น**

	ปิด	เปลี่ยนแปลง	%
SET index	1545.14	9.83	0.64
SET50	947.35	6.11	0.65
SET P/E		21.36	
SET P/BV		1.51	
SET Div. Yield		3.03%	
DOW	34907.11	331.58	0.96
NASDAQ	13926.05	112.47	0.81

**ดัชนีชี้วัดเศรษฐกิจ/ตลาดหุ้น**

	ปิด	%
เงินบาท/ดอลลาร์สหรัฐ	35.63	-0.11
ดอกเบี้ยพันธบัตรสหรัฐ 10 ปี	4.284	+1.6bps
ราคาน้ำมันเบรนท์ (US\$)	94.09	+2.11
ราคาน้ำมัน US WTI (US\$)	90.18	+2.13
ราคาน้ำมันดิบดูไบ (US\$)	94.53	-0.05
ดัชนีค่าระวางเรือ - BDI	1,340	+3.88
ราคาทองคำสปอต (US\$)	1,910	+0.10

**มูลค่าการซื้อขาย 40,568 ล้านบาท**

ล้านบาท	ซื้อ	ขาย	สุทธิ
สถาบันในประเทศ	3,286	3,701	-415
ต่างประเทศ	19,553	18,307	1,246
รายบุคคล	14,473	15,732	-1,259
บัญชีบริษัทหลักทรัพย์	3,256	2,828	428

**มูลค่าการซื้อขายสูงสุด รายอุตสาหกรรม**

	ล้านบาท	%	% of total
Energy	8,804	0.3	21.7
Food	1,856	0.9	4.6
Bank	4,234	0.8	10.4
Comm	3,600	-0.1	8.9
Ict	2,615	1.3	6.5

**มูลค่าการซื้อขายสูงสุด รายหลักทรัพย์**

	ปิด (บาท)	%	ล้านบาท
COCOCO	7.90	43.6	3,080
PTTEP	167	-	1,770
KBANK	131	2.0	1,554
EA	58.50	-0.4	1,284
DELTA	108	1.9	1,141

**ทิศทางตลาดหุ้นวันนี้**

( ภัทพงศ์ ไชยสุภกรกุล เลขทะเบียนฯ: 19838 )

**บวกต่อ กลุ่มน้ำมันยังคงโดดเด่นในช่วงนี้**

**ฝ่ายวิจัย KGI ประเมิน SET Index วันศุกร์ แกว่งขึ้นต่อ...** หลังจากเมื่อวานนี้ ตลาดหุ้นไทยรีบาวด์ (ตามคาด) ตามแรงซื้อเข้าที่เข้ามาในกลุ่มโรงกลั่น (เก็งกำไรค่าการกลั่นพุ่งแรง + ราคาน้ำมันบวก) และกลุ่มธนาคาร (เก็งกำไรประเด็นข่าวพิกหนี SME)... ขณะที่ในวันนี้ ปัจจัยโดยรวมต่อตลาดเป็นบวก กล่าวคือ i) (+) ตลาดหุ้นสหรัฐฯ ปรับขึ้นต่อ ตามความคึกคักของกลุ่มเทคโนโลยี หลังหุ้น ARM ซึ่งเป็นผู้ผลิตชิพ smartphones รายใหญ่ๆ เข้าเทรด ส่งผลดีเชิงจิตวิทยาต่อตลาดหุ้นเอเชียเข้านี้ ii) (+) ราคาน้ำมันดิบ WTI บวกต่อ 2.13% สะท้อนตัวเลขเศรษฐกิจสหรัฐฯ ที่แข็งแกร่งกว่าคาด โดยยอดค้าปลีกเดือน ส.ค. +0.6% MoM (cons. +0.2% MoM) ผ่นวกกับอัตราเงินเฟ้อผู้ผลิตเดือน ส.ค. สูงกว่าที่ตลาดคาดเล็กน้อยเช่นกัน เราคาดว่าหุ้นกลุ่มพลังงานและโรงกลั่นจะ outperform ในวันนี้... อย่างไรก็ตาม upside ของตลาดหุ้นยังถูกจำกัดจากค่าเงินบาทที่อ่อนค่าต่อเนื่อง หลังจากดัชนีค่าเงินดอลลาร์ฯ แข็งค่าต่อเนื่อง ทั้งจากตัวเลขฝั่งสหรัฐฯ ที่แข็งแกร่ง และการที่ผลประชุม ธ.กลางยุโรป (ECB) เมื่อวานนี้ ส่งสัญญาณยุติการปรับขึ้นดอกเบี้ยนโยบาย และยังมีมาตรการปรับลดประมาณการเศรษฐกิจฝั่งยุโรปลงทั้งปี 2566 และ 2567... ด้านปัจจัยภายในประเทศ สัปดาห์หน้าให้ติดตามการประชุม ครม. ซึ่งนักลงทุนคาดหวังว่าจะมีรายละเอียดเพิ่มเติมเกี่ยวกับแหล่งเงินที่จะนำมาใช้กับนโยบาย digital wallet

**หุ้นเด่นวันนี้ ตามปัจจัยพื้นฐาน**

( สุทธิติ ภิรธรรมรัตน์ เลขทะเบียนฯ: 28668 )

**เก็งกำไร SUSCO, PJW, BBL\***

- **SUSCO (เป้า Consensus 4.65 บาท)** 1) ประเมินแนวรับ 3.82 บาท / แนวต้าน 3.90 – 3.96 บาท กรณี Break ผ่านกรอบแนวต้านนี้ได้ ประเมินมีโอกาสทดสอบแนวต้านถัดไป 4.10 บาท (Stop loss 3.72 บาท) 2) ประเมิน Sentiment บวกจาก i) กระแสรถยนต์อีวีแบรนด์ BYD ที่ตอบรับดีในไทย โดยจะเป็นการช่วยกระจายความเสี่ยง การถูก Disruption จากกรณี ii) ได้คำบริหารจัดการปั้มน้ำมัน ที่ จะเปลี่ยนเป็นแบรนด์ใหม่ “ไชนอปีด” 25 แห่ง iii) การขยายปริมาณขายน้ำมันอากาศยาน (Jet oil) รองรับมาตรการกระตุ้นการท่องเที่ยว (เว้นวีซ่าจีน) 3) Forward PE ปี 2567 ต่ำเพียง 7.5 เท่า PBV 0.82 เท่า ถูกกว่ากลุ่มปั้มน้ำมันที่ Forward PE เฉลี่ย 15 เท่า และ PBV เฉลี่ย 1.8 เท่า
- **PJW (เป้าพื้นฐาน 6.8 บาท)** 1) ประเมินแนวรับ 4.16 บาท / แนวต้าน 4.2 – 4.3 บาท กรณี Break ผ่านกรอบแนวต้านนี้ได้ ประเมินมีโอกาสทดสอบแนวต้านถัดไป +/- 4.4 บาท (Stop loss 4.06 บาท) 2) ประเมินแนวโน้มผลการดำเนินงาน 3Q66 ยังโดดเด่น YoY จากต้นทุนเม็ดพลาสติกที่ยังถูก (Oversupply) และปรับขึ้นน้อยกว่าราคาน้ำมันดิบมาก 3) คาดรับ Sentiment บวกจากมาตรการกระตุ้นเศรษฐกิจจีน โดยประเมินโรงงานที่จีนจะสามารถ Break-even ได้ ไม่ถ่วงผลการดำเนินงานปี นี้ 4) Forward PE 15.5 เท่า เท่ากับค่าเฉลี่ยในอดีต ขณะที่ประเมินผลการดำเนินงานปีนี้เป็นตัว +104% YoY เป็น 170 ล้านบาท
- **BBL\* (เป้าพื้นฐาน 200 บาท)** 1) ประเมินแนวรับ 167.5 บาท / แนวต้าน 169.5 - 171 บาท กรณี Break ผ่านกรอบแนวต้านนี้ได้ ประเมินมีโอกาสทดสอบแนวต้านถัดไป +/- 175 บาท (Stop loss 164 บาท) 2) คาดแนวโน้มผลการดำเนินงานยังดีต่อเนื่องจากส่วนต่างอัตราดอกเบี้ยที่ยังสูง + ประเมินความเสี่ยง NPL ต่ำ เนื่องจากเน้นสินเชื่อธุรกิจที่มีสถานะทางการเงินแข็งแกร่ง 3) ประเมินการลงทุนจะเริ่มฟื้นตัวหลังความเชื่อมั่นภาคธุรกิจคาดจะเริ่มฟื้นจากการได้รัฐบาลใหม่ 4) PBV 0.62 เท่า ยังต่ำกว่าค่าเฉลี่ยในอดีตที่ 0.7 เท่า และ Dividend yield ปี 2566 – 67 ยังน่าสนใจที่ 3.6% และ 3.9% ตามลำดับ

**หุ้นมีข่าว**

(- CPAXT, CRC\*) เซ็นทรัลชนแม็คโครซิง 'ค้าส่ง' ทุ่ม 2 หมื่นล้านส่ง 'โกไฮลเชลล์' ลุยตลาด เป้า 5 ปีเปิด 50 สาขา (กรุงเทพฯธุรกิจ) เมื่ออดีตดีซีอีโอ "แม็คโคร" นำทัพลั่นผู้นำตลาด ตลาดค้าส่งไทยมูลค่า 3 ล้านล้านบาท ร้อนแรง ยักษ์ใหญ่ค้าปลีก เซ็นทรัล รีเทล คอร์ปอเรชั่น สยายปีก ครั้งสำคัญ ส่ง "โก ไฮลเชลล์" ผู้แม็คโครเจ้าตลาดค้าส่งวางแผน 5 ปีเปิด 50 สาขา งบลงทุน 20,000 ล้านบาท ชูซินเนอร์ยี ผันกิจการเด่นร่วมสร้างการเติบโต ไม่เชื่อแนวคิดการกินรวบ

<https://www.kgiworld.co.th>

หมายเหตุ: 1. \*บริษัทอาจเป็นผู้ถือครองสำคัญแสดงสิทธิอนุพันธ์บนหลักทรัพย์นี้ / 2. เป้าพื้นฐาน หมายถึง ราคาเป้าหมายเชิงพื้นฐาน (Forecasted 12M Target price) ที่อ้างอิงจากบทวิเคราะห์ที่ปัจจัยพื้นฐานฉบับล่าสุดของฝ่ายวิจัย / 3. เป้า Consensus หมายถึง ค่าเฉลี่ยของราคาเป้าหมายเชิงพื้นฐานที่จัดทำโดย Bloomberg consensus หรือ IAA Consensus

**Disclaimer**

บริษัทหลักทรัพย์ เคจีไอ (ประเทศไทย) จำกัด (มหาชน) ("บริษัท") มิได้ให้การรับรองใดๆ ถึงความถูกต้องและแท้จริงของข้อมูลในเอกสารนี้ ("ข้อมูล") ดังนั้นไม่ว่าจะด้วยเหตุใดก็ตาม บริษัทไม่ขอรับผิดชอบต่อความเสียหายในรายได้ หรือผลประโยชน์ใดๆ ทั้งทางตรงและทางอ้อมที่เกิดขึ้นจากการใช้ ข้อมูล และข้อมูลนี้มิได้จัดทำขึ้นเพื่อเป็นการชักชวนหรือชี้แนะให้ซื้อขายหลักทรัพย์ใดๆ ทั้งนี้ข้อมูลถูกจัดทำขึ้นจากแหล่งข้อมูลที่เป็นปัจจุบันและ บริษัทสงวนสิทธิในการแก้ไขข้อความใดๆในเอกสารนี้โดยมิต้องบอกกล่าวล่วงหน้า

**15 กันยายน 2566**

(+ ADVANC\*) **ดีล AIS ควบ 3BB ฉลุย! กสทช.ชงบอร์ด 20 ก.ย. 'ไตรรัตน์' ยื่นฟ้อง 4 กรรมการ ไม่กระทบแผนรวมกิจการ (ข่าวหุ้น) กสทช. ดีเดย์ 20 ก.ย. ชงรายงานดีลควบรวม AIS-3BB เข้าบอร์ด ก่อนนัดประชุมชี้ชะตาในกลางเดือน ต.ค. ด้าน "หมอลี่" ระบุชุด "ไตรรัตน์" ฟ้อง 4 บอร์ดกสทช.จะไม่กระทบดีลนี้แน่นอน โบรกเกอร์มองเป็นสัญญาณบวก หลังเอไอเอสควบกิจการเน็ตบ้านเสร็จ พร้อมรับกำไรจากเช่าโครงข่ายเพิ่ม หลังซื้อคลื่น 700 MHz จาก NT เหลือปีละ 778 ล้านบาท ปรับมูลค่าพื้นฐานใหม่เพิ่มเป็น 255 บาท**

(+) **RS ควัก 650 ล. บันผล 0.60 บ. แคมแจกฟิวเจอร์เรนต์ 10:1 (หุ้นหุ้น) RS มั่นใจธุรกิจครึ่งปีหลัง 2566 สุดโต หลังปิดดีลใหญ่กับพาร์ตเนอร์ค่ายเพลงชั้นนำอันดับ 1 ของโลก "ยูนิเวอร์แซล มิวสิค กรุ๊ป" ร่วมจัดตั้งกิจการร่วมค้า (JV) ระบุกำไรพิเศษกว่า 1,300 ล้านบาท ต้นการเติบโตแบบก้าวกระโดด เตรียมจ่ายปันผลระหว่างกาล 0.60 บาทต่อหุ้น พร้อมอนุมัติแจกวอร์เรนต์ RS-W5 อัตรา 10 : 1 ย้ำสภาพคล่องแกร่ง พร้อมเดินหน้าจับมือพันธมิตรตามกลยุทธ์ที่วางไว้**

(+) **MGC-ASIA ผนึก TESLA รุกบริการหลังการขาย ลุยเปิดศูนย์บริการ TAB (ข่าวหุ้น) MGC-ASIA เดินหน้าขยายธุรกิจบริการหลังการขาย เพื่อสร้างรายได้ประจำ หลัง MMS จับมือ TESLA แปรนตร์รถยนต์ไฟฟ้าระดับโลก ลุยเปิดศูนย์บริการซ่อมสีและตัวถังรถยนต์ ภายใต้ชื่อ 'Tesla Approved Body Shop' (TAB) อยู่เป็นทางการ พร้อมศูนย์บริการครบวงจร 7 สาขา เช่นเดียวกับ ถนนรามคำแหง กรุงเทพฯ**

(+) **KTMS เสกโรงงานไต้หวัน อีพีกำลังผลิตพุ่งขึ้น 2 เท่า (หุ้นหุ้น) KTMS ควักปันซื้อที่ดินสร้างโรงงานผลิตน้ำยาไต้หวัน อีพีกำลังผลิตเพิ่ม 3 เท่าตัว และ 2.7 ล้านแกลลอน โภยเงินเข้าพอร์ตเพิ่ม 350 ล้านบาท ปักเป้าคืนรายได้ทะลุ 500 ล้านบาท ผุดสาขา 50 แห่ง มีเครื่องไต้หวัน 290 เครื่องภายใน 3 ปี**

### หุ้นที่เคยแนะนำก่อนหน้า

- **ROJNA** (เป้า Consensus 7.6 บาท) "Let profit run" (Trailing stop 7.0 บาท)
- **CPF\*** (เป้าพื้นฐาน 25 บาท) แนวรับ 21.6 บาท / แนวต้าน 22.3 – 22.5 บาท ผ่านได้แนะนำ "Let profit run" (Trailing stop 21.2 บาท)
- **ITC** (เป้า Consensus 22.37 บาท) แนวรับ 21.2 บาท / แนวต้าน 21.8 – 22.4 บาท (Stop loss 20.7 บาท)
- **BEM\*** (เป้า Consensus 10.78 บาท) แนวรับ 8.55 บาท / แนวต้าน 8.7 – 8.8 บาท (Stop loss 8.5 บาท)
- **MENA** (เป้าพื้นฐาน 3.3 บาท) แนวรับ 2.02 บาท / แนวต้าน 2.16 - 2.20 บาท (Stop loss 1.98 บาท)
- **NER** (เป้า Consensus 6.25 บาท) แนวรับ 4.80 บาท / แนวต้าน 4.92 - 5.0 บาท (Stop loss 4.76 บาท)
- **INTUCH\*** (เป้า Consensus 84.6 บาท) แนวรับ 72.25 บาท / แนวต้าน 74 - 76 บาท (Stop loss 72.0 บาท)
- **PLANB\*** (เป้าพื้นฐาน 10.7 บาท) แนวรับ 9.2 บาท / แนวต้าน 9.6 – 9.8 บาท (Stop loss 9.2 บาท)

### Report ตามปัจจัยพื้นฐานวันนี้

- **กลุ่มอิเล็กทรอนิกส์** น้ำหนักลงทุน "เท่ากับตลาดฯ" ฝ่ายวิจัยฯ ปรับเพิ่มน้ำหนักลงทุนขึ้นเป็น "เท่ากับตลาดฯ" (เดิม "น้อยกว่าตลาดฯ") โดยประเมิน i) สถานการณ์การ Destock สินค้าอิเล็กทรอนิกส์นำเข้าจะจบแล้ว ii) ความกังวลเรื่องเศรษฐกิจโลกชะลอตัวลดลง iii) แนวโน้มผลการดำเนินงานในกลุ่มเริ่มฟื้นตัว

### Disclaimer

## มุมมอง SET Index (Morning Session 15-September-23)

กลยุทธ์ของ ป้าทอน CMT®

โทร 66.2658.8888 คิว 8843

อีเมล kritisapongp@kgi.co.th



### SET Index: แนว Sideway Up ในกรอบ 1540-1556

**SET Index:** ปิด 1545.14 +9.83 จุด, +0.64%, มูลค่าการซื้อขาย 4.06 หมื่นล้านบาท

**SET Index** เมื่อวานนี้: ดัชนีปรับตัวขึ้น โดยมีแรงซื้อเด่นหุ้นกลุ่มอิเล็กทรอนิกส์ สื่อสาร และธนาคาร

**SET Index** เข้าวันนี้: แนว Sideway ในกรอบ 1525-1556 เนื่องจากช่วงเช้าดัชนีปรับตัวลงทดสอบแนวรับ Low บริเวณ 1530 แล้วมีแรง Rebound กลับได้อย่างรวดเร็ว ทำให้ขณะนี้ดัชนียังไม่หลุดแนวรับเส้น Uptrend และได้ Break กรอบบน Downtrend Channel ที่บริเวณแนวต้าน 1543 ทำให้เกิดโมเมนตัมเชิงบวก คาดดัชนีมีแนวโน้มหยุดลง และจะแกว่งตัวขึ้นทดสอบแนวต้าน 1550 หรือ 1556

**กรณีผิดพลาด:** หากดัชนีปรับตัวลงหลุด 1530 มองว่าดัชนีจะกลับมาแกว่งตัวในกรอบ Downtrend Channel

**แนวรับ** 1530 / 1540

**แนวต้าน** 1556 / 1565

### กลยุทธ์การลงทุน

**มีหุ้น:** จังหวะ Rebound เป็นโอกาสขยลดพอร์ตการลงทุนที่แนวต้าน 1550 หรือ 1556

**ไม่มีหุ้น:** หากดัชนีอ่อนตัวไม่หลุดแนวรับบริเวณ 1540 อาจใช้จังหวะซื้อ เพื่อเก็งกำไรภายในวันไปที่แนวต้าน 1550 หรือ 1556

<http://www.kgieworld.co.th>

#### Disclaimer

บริษัทหลักทรัพย์ เคจีไอ (ประเทศไทย) จำกัด (มหาชน) (“บริษัท”) มิได้ให้การรับรองใดๆ ถึงความถูกต้องและแท้จริงของข้อมูลในเอกสารนี้ (“ข้อมูล”) ดังนั้นไม่ว่าจะด้วยเหตุใดก็ตาม บริษัทไม่ขอรับผิดชอบความเสียหายในรายได้ หรือผลประโยชน์ใดๆ ทั้งทางตรงและทางอ้อมที่เกิดขึ้นจากการใช้ ข้อมูล และข้อมูลนี้มีได้จัดทำขึ้นเพื่อเป็นการชักชวนหรือชี้แนะให้ซื้อขายหลักทรัพย์ใดๆ ทั้งนี้ ข้อมูลถูกจัดทำขึ้นจากแหล่งข้อมูลที่เป็นปัจจุบันและ บริษัทสงวนสิทธิในการแก้ไขความใดๆ ในเอกสารนี้โดยมีคองกล่าวล่วงหน้า ปัจจุบัน บริษัทจะทำการในฐานะผู้ออกหลักทรัพย์และที่ปรึกษาทางการเงินของโบสถ์คุณแสดงสิทธิอนุพันธ์บนหุ้นสามัญมจ. ปตท.

# หุ้นเด่นทางเทคนิค

กลยุทธ์ฟงส์ ปาทานCMT®  
โทร 66.2658.8888 คอ 8843  
อีเมล kritsapongp@kgi.co.th



## TLI\*

**แนวรับ** 12.80-13.20

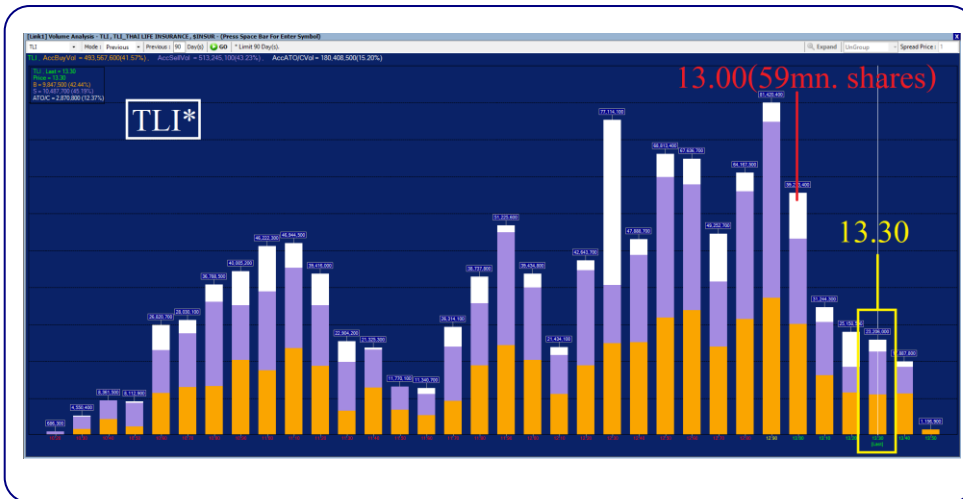
**แนวต้าน** 13.70 / 14.20

**ตัดขาดทุน** 12.60

### TLI\* กราฟรายวัน

ราคา Break กรอบ Downtrend Channel ประกอบกับเกิดสัญญาณบวกจากเส้น MACD ที่ยังคงอยู่เหนือเส้น Signal มองว่าน่าแก้งกำไรในระยะสั้น เพื่อคาดหวังการปรับตัวขึ้น

## Volume Analysis



ที่ราคาปิด 13.30 มองว่าน่าซื้อเพราะราคาได้ผ่านแนวต้านที่ 13.00 ซึ่งมีปริมาณการซื้อขายประมาณ 59 ล้านหุ้น โดยหลังจากนั้นแนวต้าน ปริมาณการซื้อขายลดลงเหลือเฉลี่ยประมาณ 19.7 ล้านหุ้นต่อแท่งถือว่าแนวต้านปริมาณการซื้อขายลดไปกว่า 67% จึงคาดว่าราคาจะปรับตัวขึ้นต่อได้ง่าย

## กลยุทธ์การลงทุน

คำแนะนำ: ซื้อแก้งกำไรที่แนวรับ 12.80-13.20 คาดหวังการขึ้นทดสอบแนวต้านระยะสั้นที่ 13.70 หรือ 14.20 ตัดขาดทุนเมื่อหลุด 12.60

<https://www.kgiworld.co.th>

หมายเหตุ: 1. \*บริษัทอาจเป็นผู้ถือครองหุ้นสำคัญแสดงสิทธิออกพันธบัตรหลักทรัพย์นี้ / 2. เป้าพื้นฐาน หมายถึง ราคาเป้าหมายเชิงพื้นฐาน (Forecasted 12M Target price) ที่อ้างอิงจากบทวิเคราะห์ปัจจุบันของฝ่ายวิจัย / 3. เป้า Consensus หมายถึง ค่าเฉลี่ยของราคาเป้าหมายเชิงพื้นฐานที่จัดทำโดย Bloomberg consensus หรือ IAA Consensus

### Disclaimer

บริษัทหลักทรัพย์ เคจีไอ (ประเทศไทย) จำกัด (มหาชน) ("บริษัท") มิได้ให้การรับรองใดๆ ถึงความถูกต้องและแท้จริงของข้อมูลในเอกสารนี้ ("ข้อมูล") ดังนั้นไม่ว่าจะด้วยเหตุใดก็ตาม บริษัทไม่ขอรับผิดชอบต่อความเสียหายในรายได้ หรือผลประโยชน์ใดๆ ทั้งทางตรงและทางอ้อมที่เกิดขึ้นจากการใช้ ข้อมูล และข้อมูลนี้มีได้จัดทำขึ้นเพื่อเป็นการชักชวนหรือแนะนำให้ซื้อขายหลักทรัพย์ใดๆ ทั้งนี้ข้อมูลถูกจัดทำขึ้นจากแหล่งข้อมูลที่เป็นปัจจุบันและ บริษัทสงวนสิทธิในการแก้ไขข้อความใดๆ ในเอกสารนี้โดยมิต้องออกกล่าวอ้างหน้า

# หุ้นเด่นทางเทคนิค

กลยุทธ์ฟงส์ ปาทานCMT®  
โทร 66.2658.8888 คอ 8843  
อีเมล kritsapongp@kgi.co.th

## แนวโน้มราคา



### SJWD\*

**แนวรับ** 16.00-16.30

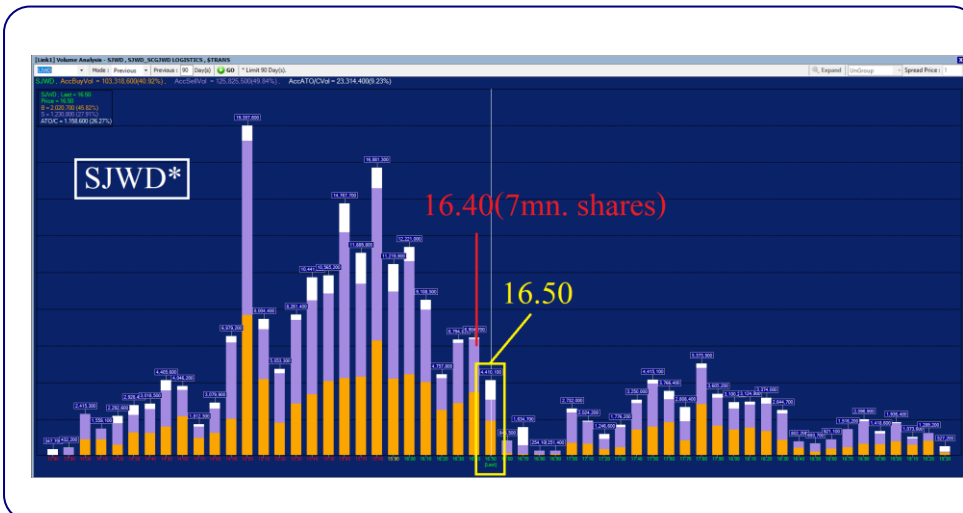
**แนวต้าน** 17.00 / 17.50

**ตัดขาดทุน** 15.80

### SJWD\* กราฟรายวัน

ราคา Break กรอบ Downtrend Channel ประกอบกับเกิดสัญญาณบวกจากเส้น MACD ที่ยังคงอยู่เหนือเส้น Signal มองว่าน่าเก็งกำไรในระยะสั้น เพื่อลดความเสี่ยงปรับตัวขึ้น

## Volume Analysis



ที่ราคาเปิด 16.50 มองว่าน่าซื้อเพราะราคาได้ผ่านแนวต้านที่ 16.40 ซึ่งมีปริมาณการซื้อขายประมาณ 7 ล้านหุ้น โดยหลังจากนั้นแนวต้าน ปริมาณการซื้อขายลดลงเหลือเฉลี่ยประมาณ 2.5 ล้านหุ้นต่อแท่งถือว่าแนวต้านปริมาณการซื้อขายลดไปกว่า 64% จึงคาดว่าราคาจะปรับตัวขึ้นต่อได้ง่าย

## กลยุทธ์การลงทุน

คำแนะนำ: ซื้อเก็งกำไรที่แนวรับ 16.00-16.30 ลดความเสี่ยงขึ้นทดสอบแนวต้านระยะสั้นที่ 17.00 หรือ 17.50 ตัดขาดทุนเมื่อหลุด 15.80

<https://www.kgiworld.co.th>

หมายเหตุ: 1. \*บริษัทอาจเป็นผู้ถือครองหุ้นสำคัญแสดงสิทธิออกพันธบัตรหลักทรัพย์นี้ / 2. เป้าพื้นฐาน หมายถึง ราคาเป้าหมายเชิงพื้นฐาน (Forecasted 12M Target price) ที่อ้างอิงจากบทวิเคราะห์ที่ปัจจัยพื้นฐานฉบับล่าสุดของฝ่ายวิจัย / 3. เป้า Consensus หมายถึง ค่าเฉลี่ยของราคาเป้าหมายเชิงพื้นฐานที่จัดทำโดย Bloomberg consensus หรือ IAA Consensus

### Disclaimer

บริษัทหลักทรัพย์ เคจีโอ (ประเทศไทย) จำกัด (มหาชน) ("บริษัท") มิได้ให้การรับรองใดๆ ถึงความถูกต้องและแท้จริงของข้อมูลในเอกสารนี้ ("ข้อมูล") ดังนั้นไม่ว่าจะด้วยเหตุใดก็ตาม บริษัทไม่ขอรับผิดชอบต่อความเสียหายในรายได้ หรือผลประโยชน์ใดๆ ทั้งทางตรงและทางอ้อมที่เกิดขึ้นจากการใช้ ข้อมูล และข้อมูลนี้มีได้จัดทำขึ้นเพื่อเป็นการชักชวนหรือชี้แนะให้ซื้อขายหลักทรัพย์ใดๆ ทั้งนี้ข้อมูลถูกจัดทำขึ้นจากแหล่งข้อมูลที่เป็นปัจจุบันและ บริษัทสงวนสิทธิในการแก้ไขข้อความใดๆ ในเอกสารนี้โดยมิต้องออกกล่าวอ้างหน้า

## กลยุทธ์หุ้นที่เคยแนะนำ

กลยุทธ์ฟังกส์ ปาทานCMT®  
โทร 66.2658.8888 คิว 8843  
อีเมล kraitsapongp@kgi.co.th

ชื่อหุ้น	คำแนะนำ	ราคาค้นทุน	แนวรับ	แนวต้าน	Stop Loss	Trailing Stop	วันที่แนะนำ
TIDLOR*	ถือ	22.10	21.40-21.80	22.80/23.50	21.20		14-Sep-23
III	ถือ	13.00	13.00	13.70/14.20		13.20	14-Sep-23
BCP*	ถือ	39.25	39.25	40.50/41.50		39.25	14-Sep-23
ITC	ถือ	20.90	20.90	22.00/22.90		21.30	13-Sep-23
BLA*	ถือ	25.50	25.50	27.00/28.00		25.50	13-Sep-23
MEGA*	ถือ	43.00	43.00	45.50/47.00		44.00	13-Sep-23
HANA*	ถือ	62.00	60.00-61.00	62.75/65.00	59.00		12-Sep-23
MC	ถือ	13.90	13.90	14.50/15.00		14.00	12-Sep-23
AH	ถือ	36.75	36.00-37.00	38.00/39.00	35.50		12-Sep-23
BCH*	ถือ	19.70	19.20-19.60	20.50/21.00	19.00		11-Sep-23
CPAXT	ถือ	36.00	34.50-35.50	36.50/38.00	34.00		11-Sep-23
TRUE*	ถือ	7.05	7.05	7.40/7.60		7.15	08-Sep-23

### หมายเหตุ

- กลยุทธ์หุ้นที่เคยแนะนำ คือ การติดตามคำแนะนำหุ้นเด่นทางเทคนิคที่เคยแนะนำในช่วง 5 วันที่ผ่านมา
- คำแนะนำ แบ่งเป็น 3 แบบคือ “ถือ” หมายถึง ถือหุ้นหรือคงสถานะตามเดิม, “ขายทำกำไร” หมายถึง ขายที่ราคา Trailing Stop หรือแนวต้านที่ 2, “ขายเท่าทุน” หมายถึง ขายที่ราคาค้นทุน, “ตัดขาดทุน” หมายถึง ขายที่ราคา Stop Loss
- ราคาค้นทุนคือ ราคาเปิดของหุ้นในวันที่แนะนำ ซึ่งเป็นเพียงราคาสมมติเพื่ออ้างอิงคำแนะนำหุ้นตัวนั้น ๆ ทั้งนี้มิได้เป็นการแนะนำให้ซื้อหุ้นที่ราคาเปิดแต่อย่างใด
- หุ้นจะถูกนำออกจากตาราง 2 กรณี ดังนี้) ปรับตัวถึงแนวต้านที่ 2 หรือ Trailing หรือ Stop Loss อย่างไม่อย่างหนึ่ง ii) อยู่ในตารางเกิน 5 วันทำการ
- Trailing Stop คือ จุดของราคาที่ใช้เป็นจุดขายทำกำไรหรือขายเพื่อรักษาดำเนินทุน ส่วนมากจะถูกกำหนดเมื่อราคาปรับตัวขึ้นจากราคาค้นทุน
- หุ้นและคำแนะนำในตารางด้านบนเป็นเพียงแนวทางการลงทุนเท่านั้น โดยมีได้รับรองผลตอบแทนจากการลงทุนแต่อย่างใด

<https://www.kgiworld.co.th>

หมายเหตุ: 1. \*บริษัทอาจเป็นผู้ถือครองหุ้นสำคัญแสดงสิทธิออกพันธบัตรหลักทรัพย์นี้ / 2. เป้าพื้นฐาน หมายถึง ราคาค่าเป้าหมายเชิงพื้นฐาน (Forecasted 12M Target price) ที่อ้างอิงจากวิเคราะห์ปัจจัยพื้นฐานฉบับล่าสุดของฝ่ายวิจัย / 3. เป้า Consensus หมายถึง ค่าเฉลี่ยของราคาเป้าหมายเชิงพื้นฐานที่จัดทำโดย Bloomberg consensus หรือ IAA Consensus

### Disclaimer

บริษัทหลักทรัพย์ เคจีไอ (ประเทศไทย) จำกัด (มหาชน) (“บริษัท”) มิได้ให้การรับรองใดๆ ถึงความถูกต้องและแท้จริงของข้อมูลในเอกสารนี้ (“ข้อมูล”) ดังนั้นไม่ว่าจะด้วยเหตุใดก็ตาม บริษัทไม่ขอรับผิดชอบต่อความเสียหายในรายได้ หรือผลประโยชน์ใดๆ ทั้งทางตรงและทางอ้อมที่เกิดขึ้นจากการใช้ ข้อมูล และข้อมูลนี้มีได้จัดทำขึ้นเพื่อการชักชวนหรือแนะนำให้ซื้อขายหลักทรัพย์ใดๆ ทั้งนี้ข้อมูลถูกจัดทำขึ้นจากแหล่งข้อมูลที่เป็นปัจจุบันและ บริษัทสงวนสิทธิในการแก้ไขข้อความใดๆในเอกสารนี้โดยมิต้องบอกกล่าวล่วงหน้า

**รายงานเอ็นวีดีอาร์ (NVDR) ประจำวัน**
**จำนวนหุ้นเพิ่มขึ้นสูงสุด 20 อันดับ**

ชื่อหุ้น	ราคา (บาท)	จำนวนหุ้นที่ถือ (ล้านหุ้น)		เอ็นวีดีอาร์เปลี่ยนแปลง		
		13 ก.ย. 66	14 ก.ย. 66	(พันหุ้น)	มูลค่า (ล้านบาท)	(%)
TTB	1.73	5,868.78	5,887.40	18,613.1	32.21	0.3
TRUE	7.25	3,103.76	3,121.64	17,882.9	128.16	0.6
WHA	5.35	1,131.81	1,143.85	12,039.5	63.90	1.1
XPG	1.56	180.74	192.64	11,905.1	18.49	6.6
BYD	7.15	35.73	42.35	6,622.9	47.27	18.5
GTV	0.19	1,089.17	1,095.59	6,417.4	1.20	0.6
BTS-W8	0.15	96.47	102.56	6,091.4	0.91	6.3
RABBIT	0.78	365.37	370.25	4,877.2	3.79	1.3
PTTEP	167.00	355.93	360.75	4,821.5	804.98	1.4
LH	8.25	1,885.79	1,890.34	4,551.1	37.67	0.2
JKN	1.26	23.20	27.47	4,263.4	5.36	18.4
TIDLOR	22.20	169.53	173.65	4,123.1	90.16	2.4
TU	14.50	308.18	312.03	3,846.0	55.32	1.2
GLOBAL	17.70	173.82	176.89	3,067.2	54.36	1.8
TWZ-W7	0.01	49.96	52.96	3,000.0	0.03	6.0
TRITN-W5	0.01	35.63	38.55	2,919.0	0.03	8.2
BDMS	27.25	1,971.28	1,974.10	2,822.1	76.59	0.1
HANA	61.50	88.15	90.86	2,712.7	165.87	3.1
DELTA	108.00	362.54	365.24	2,699.6	293.95	0.7
SINGER	14.50	9.59	12.26	2,666.7	38.18	27.8

**มูลค่าเพิ่มขึ้นสูงสุด 20 อันดับ**

ชื่อหุ้น	ราคา (บาท)	จำนวนหุ้นที่ถือ (ล้านหุ้น)		เอ็นวีดีอาร์เปลี่ยนแปลง		
		13 ก.ย. 66	14 ก.ย. 66	(พันหุ้น)	มูลค่า (ล้านบาท)	(%)
PTTEP	167.00	355.93	360.75	4,821.5	804.98	1.4
DELTA	108.00	362.54	365.24	2,699.6	293.95	0.7
KBANK	131.00	341.88	343.94	2,063.6	270.04	0.6
HANA	61.50	88.15	90.86	2,712.7	165.87	3.1
TRUE	7.25	3,103.76	3,121.64	17,882.9	128.16	0.6
TIDLOR	22.20	169.53	173.65	4,123.1	90.16	2.4
BDMS	27.25	1,971.28	1,974.10	2,822.1	76.59	0.1
TOP	49.25	263.93	265.48	1,557.5	75.76	0.6
GPSC	49.75	66.47	67.86	1,394.0	68.84	2.1
WHA	5.35	1,131.81	1,143.85	12,039.5	63.90	1.1
BCP	39.75	205.61	207.06	1,454.0	57.83	0.7
BH	261.00	127.83	128.05	212.2	55.43	0.2
JMART	23.10	25.74	28.15	2,413.8	55.40	9.4
TU	14.50	308.18	312.03	3,846.0	55.32	1.2
JMT	45.75	61.45	62.63	1,182.8	54.40	1.9
GLOBAL	17.70	173.82	176.89	3,067.2	54.36	1.8
KTB	19.30	1,226.07	1,228.57	2,495.2	47.84	0.2
BYD	7.15	35.73	42.35	6,622.9	47.27	18.5
STA	16.50	115.41	117.96	2,546.9	41.36	2.2
SINGER	14.50	9.59	12.26	2,666.7	38.18	27.8

ที่มา: ตลาดหลักทรัพย์ฯ และ เคจี ไอ (ประเทศไทย)

หมายเหตุ: ข้อมูลผลของการสะสมอาจมีการเปลี่ยนแปลงได้ภายหลังการปรับปรุงโดยตลาดหลักทรัพย์ฯ

**จำนวนหุ้นลดลงสูงสุด 20 อันดับ**

ชื่อหุ้น	ราคา (บาท)	จำนวนหุ้นที่ถือ (ล้านหุ้น)		เอ็นวีดีอาร์เปลี่ยนแปลง		
		13 ก.ย. 66	14 ก.ย. 66	(พันหุ้น)	มูลค่า (ล้านบาท)	(%)
TTB	1.73	5,868.78	5,887.40	18,613.1	32.21	0.3
AKS	0.01	1,160.80	1,066.23	(94,567.5)	(0.95)	(8.1)
IRPC	2.18	992.25	980.05	(12,201.3)	(26.60)	(1.2)
SABUY	8.20	41.69	30.48	(11,209.7)	(89.69)	(26.9)
SPRC	9.10	262.49	255.52	(6,968.6)	(62.96)	(2.7)
QH	2.30	735.16	731.29	(3,870.8)	(8.87)	(0.5)
BANPU	7.90	647.90	644.10	(3,799.7)	(30.27)	(0.6)
AAV	2.82	652.46	648.85	(3,609.7)	(10.15)	(0.6)
PTG	10.00	71.30	67.78	(3,518.8)	(34.65)	(4.9)
HMPRO	13.40	886.66	883.29	(3,365.6)	(45.06)	(0.4)
ECL	1.80	9.18	6.10	(3,077.3)	(5.61)	(33.5)
COTTO	2.14	75.26	72.29	(2,963.6)	(6.34)	(3.9)
SC	4.34	82.49	79.73	(2,761.6)	(11.93)	(3.3)
PTC	1.91	11.24	8.67	(2,571.0)	(4.73)	(22.9)
BEM	8.60	953.95	951.42	(2,527.4)	(21.67)	(0.3)
RATCH	33.25	107.73	105.60	(2,128.8)	(70.10)	(2.0)
AOT	71.50	658.24	656.14	(2,099.5)	(149.64)	(0.3)
PTTGC	35.25	239.81	237.71	(2,096.6)	(72.34)	(0.9)
ERW	5.60	177.36	175.27	(2,088.7)	(11.73)	(1.2)
PSG	0.86	3,270.32	3,268.25	(2,063.4)	(1.74)	(0.1)

**มูลค่าลดลงสูงสุด 20 อันดับ**

ชื่อหุ้น	ราคา (บาท)	จำนวนหุ้นที่ถือ (ล้านหุ้น)		เอ็นวีดีอาร์เปลี่ยนแปลง		
		13 ก.ย. 66	14 ก.ย. 66	(พันหุ้น)	มูลค่า (ล้านบาท)	(%)
SCB	114.50	209.00	207.42	(1,578.2)	(180.34)	(0.8)
AOT	71.50	658.24	656.14	(2,099.5)	(149.64)	(0.3)
BBL	168.50	453.80	453.21	(583.1)	(97.94)	(0.1)
SABUY	8.20	41.69	30.48	(11,209.7)	(89.69)	(26.9)
PTTGC	35.25	239.81	237.71	(2,096.6)	(72.34)	(0.9)
EA	58.50	321.75	320.53	(1,229.3)	(71.32)	(0.4)
RATCH	33.25	107.73	105.60	(2,128.8)	(70.10)	(2.0)
SPRC	9.10	262.49	255.52	(6,968.6)	(62.96)	(2.7)
SCC	310.00	106.60	106.42	(1,840.0)	(56.88)	(0.2)
CRC	41.00	205.15	203.86	(1,289.3)	(52.75)	(0.6)
PTT	34.75	1,181.95	1,180.56	(1,387.1)	(47.99)	(0.1)
HMPRO	13.40	886.66	883.29	(3,365.6)	(45.06)	(0.4)
EGCO	130.50	33.98	33.63	(341.9)	(44.39)	(1.0)
TCAP	49.00	81.67	80.96	(716.4)	(35.01)	(0.9)
PTG	10.00	71.30	67.78	(3,518.8)	(34.65)	(4.9)
BANPU	7.90	647.90	644.10	(3,799.7)	(30.27)	(0.6)
CPAXT	35.50	368.64	367.82	(818.5)	(28.94)	(0.2)
GULF	46.50	401.72	401.13	(589.0)	(27.50)	(0.1)
IRPC	2.18	992.25	980.05	(12,201.3)	(26.60)	(1.2)
OR	19.70	275.66	274.32	(1,345.9)	(26.35)	(0.5)

<https://www.kgieworld.co.th>

หมายเหตุ: 1. "บริษัทอาจเป็นผู้ถือครองสำคัญแสดงสิทธิอนุพันธ์บนหลักทรัพย์นี้ / 2. เป้าพื้นฐาน หมายถึง ราคาเป้าหมายเชิงพื้นฐาน (Forecasted 12M Target price) ที่อ้างอิงจากบทวิเคราะห์ที่ปัจจัยพื้นฐานฉบับล่าสุดของฝ่ายวิจัย / 3. เป้า Consensus หมายถึง ค่าเฉลี่ยของราคาเป้าหมายพื้นฐานที่จัดทำโดย Bloomberg consensus หรือ IAA Consensus

**Disclaimer**

บริษัทหลักทรัพย์ เคจีไอ (ประเทศไทย) จำกัด (มหาชน) ("บริษัท") มิได้ให้การรับรองใดๆ ถึงความถูกต้องและแท้จริงของข้อมูลในเอกสารนี้ ("ข้อมูล") ดังนั้นไม่ว่าจะด้วยเหตุใดก็ตาม บริษัทฯ ไม่ขอรับผิดชอบต่อความเสียหายในรายได้ หรือผลประโยชน์ใดๆ ทั้งทางตรงและทางอ้อมที่เกิดขึ้นจากการใช้ ข้อมูล และข้อมูลนี้มิได้จัดทำขึ้นเพื่อเป็นการชักชวนหรือแนะนำให้ซื้อขายหลักทรัพย์ใดๆ ทั้งนี้ข้อมูลถูกจัดทำขึ้นจากแหล่งข้อมูลที่เป็นปัจจุบันและ บริษัทฯ สงวนสิทธิในการแก้ไขข้อความใดๆ ในเอกสารนี้โดยมิต้องออกกล่าวอ้างหน้า

**รายงานหุ้นที่ถูกสั่งห้ามจำหน่าย (Silent Period) (เรียงตามวันที่สิ้นสุด)**

ชื่อหุ้น	ระยะเวลาห้ามจำหน่าย		จำนวนหุ้น (ล้านหุ้น)	ร้อยละของ ทุนชำระแล้ว	ทุนชำระแล้ว (ล้านบาท)	จำนวนหุ้นห้ามจำหน่ายคงเหลือ (ล้านหุ้น)				วันแรกในแต่ละช่วงที่สามารถจำหน่ายหุ้นได้				จำนวนหุ้นที่พ้นการห้ามจำหน่ายแต่ละช่วง (ล้านหุ้น)			
	วันเริ่มต้น	วันสิ้นสุด				6M	12M	18M	24M	6M	12M	18M	24M	6M	12M	18M	24M
BBGI	17 มี.ค. 65	16 มี.ค. 66	795.00	54.98	1,446.00	795.00	596.25	Free	Free	16 ก.ย. 65	16 มี.ค. 66	16 ก.ย. 66	16 มี.ค. 67	198.75	596.25	-	-
JDF	7 เม.ย. 65	6 เม.ย. 66	330.00	55.00	600.00	330.00	247.50	Free	Free	6 ต.ค. 65	6 เม.ย. 66	6 ต.ค. 66	6 เม.ย. 67	82.50	247.50	-	-
CEYE	29 เม.ย. 65	28 เม.ย. 66	148.00	54.81	270.00	148.00	111.00	Free	Free	28 ต.ค. 65	28 เม.ย. 66	28 ต.ค. 66	28 เม.ย. 67	37.00	111.00	-	-
BIS	5 พ.ค. 65	4 พ.ค. 66	172.00	54.78	314.00	172.00	129.00	Free	Free	4 พ.ย. 65	4 พ.ค. 66	4 พ.ย. 66	4 พ.ค. 67	43.00	129.00	-	-
KCC	5 พ.ค. 65	4 พ.ค. 66	341.00	55.00	620.00	341.00	255.75	Free	Free	4 พ.ย. 65	4 พ.ค. 66	4 พ.ย. 66	4 พ.ค. 67	85.25	255.75	-	-
FTI	19 พ.ค. 65	18 พ.ค. 66	247.00	54.89	450.00	247.00	185.25	Free	Free	18 พ.ย. 65	18 พ.ค. 66	18 พ.ย. 66	18 พ.ค. 67	61.75	185.25	-	-
PLUS	20 พ.ค. 65	19 พ.ค. 66	368.00	54.93	670.00	368.00	276.00	Free	Free	19 พ.ย. 65	19 พ.ค. 66	19 พ.ย. 66	19 พ.ค. 67	92.00	276.00	-	-
STP	14 มิ.ย. 65	13 มิ.ย. 66	55.00	55.00	100.00	55.00	41.25	Free	Free	13 ธ.ค. 65	13 มิ.ย. 66	13 ธ.ค. 66	13 มิ.ย. 67	13.75	41.25	-	-
TEKA	15 มิ.ย. 65	14 มิ.ย. 66	165.00	55.00	300.00	165.00	123.75	Free	Free	14 ธ.ค. 65	14 มิ.ย. 66	14 ธ.ค. 66	14 มิ.ย. 67	41.25	123.75	-	-
BLESS	7 ก.ค. 65	6 ก.ค. 66	440.00	55.00	800.00	440.00	330.00	Free	Free	6 ม.ค. 66	6 ก.ค. 66	6 ม.ค. 67	6 ก.ค. 67	110.00	330.00	-	-
TLI	25 ก.ค. 65	24 ก.ค. 66	6,297.00	55.00	11,450.00	6,297.00	4,722.75	Free	Free	24 ม.ค. 66	24 ก.ค. 66	24 ม.ค. 67	24 ก.ค. 67	1,574.25	4,722.75	-	-
CHIC	27 ก.ค. 65	26 ก.ค. 66	748.00	55.00	1,360.00	748.00	561.00	Free	Free	26 ม.ค. 66	26 ก.ค. 66	26 ม.ค. 67	26 ก.ค. 67	187.00	561.00	-	-
YONG	2 ส.ค. 65	1 ส.ค. 66	374.00	55.00	680.00	374.00	280.50	Free	Free	1 ก.พ. 66	1 ส.ค. 66	1 ก.พ. 67	1 ส.ค. 67	93.50	280.50	-	-
TGE	19 ส.ค. 65	18 ส.ค. 66	1,210.00	55.00	2,200.00	1,210.00	907.50	Free	Free	18 ก.พ. 66	18 ส.ค. 66	18 ก.พ. 67	18 ส.ค. 67	302.50	907.50	-	-
CH	12 ก.ย. 65	11 ก.ย. 66	440.00	55.00	800.00	440.00	330.00	Free	Free	11 มี.ค. 66	11 ก.ย. 66	11 มี.ค. 67	11 ก.ย. 67	110.00	330.00	-	-
TEGH	30 ก.ย. 65	29 ก.ย. 66	594.00	55.00	1,080.00	594.00	445.50	Free	Free	29 มี.ค. 66	29 ก.ย. 66	29 มี.ค. 67	29 ก.ย. 67	148.50	445.50	-	-
2ACS	3 ต.ค. 65	2 ต.ค. 66	236.00	54.88	430.00	236.00	177.00	Free	Free	2 เม.ย. 66	2 ต.ค. 66	2 เม.ย. 67	2 ต.ค. 67	59.00	177.00	-	-
AMARC	19 ต.ค. 65	18 ต.ค. 66	231.00	55.00	420.00	231.00	173.25	Free	Free	18 เม.ย. 66	18 ต.ค. 66	18 เม.ย. 67	18 ต.ค. 67	57.75	173.25	-	-
PCC	21 ต.ค. 65	20 ต.ค. 66	674.00	54.98	1,226.00	674.00	505.50	Free	Free	20 เม.ย. 66	20 ต.ค. 66	20 เม.ย. 67	20 ต.ค. 67	168.50	505.50	-	-
ITNS	25 ต.ค. 65	24 ต.ค. 66	121.00	55.00	220.00	121.00	90.75	Free	Free	24 เม.ย. 66	24 ต.ค. 66	24 เม.ย. 67	24 ต.ค. 67	30.25	90.75	-	-
AAI	1 พ.ย. 65	31 ต.ค. 66	1,168.00	54.96	2,125.00	1,168.00	876.00	Free	Free	30 เม.ย. 66	31 ต.ค. 66	30 เม.ย. 67	31 ต.ค. 67	292.00	876.00	-	-
BTG	2 พ.ย. 65	1 พ.ย. 66	1,064.00	55.02	1,934.00	1,064.00	798.00	Free	Free	1 พ.ค. 66	1 พ.ย. 66	1 พ.ค. 67	1 พ.ย. 67	266.00	798.00	-	-
KLINIQ	7 พ.ย. 65	6 พ.ย. 66	121.00	55.00	220.00	121.00	90.75	Free	Free	6 พ.ค. 66	6 พ.ย. 66	6 พ.ค. 67	6 พ.ย. 67	30.25	90.75	-	-
POLY	16 พ.ย. 65	15 พ.ย. 66	247.00	54.89	450.00	247.00	185.25	Free	Free	15 พ.ค. 66	15 พ.ย. 66	15 พ.ค. 67	15 พ.ย. 67	61.75	185.25	-	-
KJL	22 พ.ย. 65	21 พ.ย. 66	63.00	54.31	116.00	63.00	47.25	Free	Free	21 พ.ค. 66	21 พ.ย. 66	21 พ.ค. 67	21 พ.ย. 67	15.75	47.25	-	-
AURA	29 พ.ย. 65	28 พ.ย. 66	733.00	54.95	1,334.00	733.00	549.75	Free	Free	28 พ.ค. 66	28 พ.ย. 66	28 พ.ค. 67	28 พ.ย. 67	183.25	549.75	-	-
PRI	30 พ.ย. 65	29 พ.ย. 66	176.00	55.00	320.00	176.00	132.00	Free	Free	29 พ.ค. 66	29 พ.ย. 66	29 พ.ค. 67	29 พ.ย. 67	44.00	132.00	-	-
MTW	6 ธ.ค. 65	5 ธ.ค. 66	185.00	54.90	337.00	185.00	138.75	Free	Free	5 มิ.ย. 66	5 ธ.ค. 66	5 มิ.ย. 67	5 ธ.ค. 67	46.25	138.75	-	-
UBA	7 ธ.ค. 65	6 ธ.ค. 66	330.00	55.00	600.00	330.00	247.50	Free	Free	6 มิ.ย. 66	6 ธ.ค. 66	6 มิ.ย. 67	6 ธ.ค. 67	82.50	247.50	-	-
ITC	9 ธ.ค. 65	8 ธ.ค. 66	1,650.00	55.00	3,000.00	1,650.00	1,237.50	Free	Free	8 มิ.ย. 66	8 ธ.ค. 66	8 มิ.ย. 67	8 ธ.ค. 67	412.50	1,237.50	-	-
SGC	13 ธ.ค. 65	12 ธ.ค. 66	1,798.00	54.98	3,270.00	1,798.00	1,348.50	Free	Free	12 มิ.ย. 66	12 ธ.ค. 66	12 มิ.ย. 67	12 ธ.ค. 67	449.50	1,348.50	-	-
DTCENT	15 ธ.ค. 65	14 ธ.ค. 66	662.00	54.94	1,205.00	662.00	496.50	Free	Free	14 มิ.ย. 66	14 ธ.ค. 66	14 มิ.ย. 67	14 ธ.ค. 67	165.50	496.50	-	-
SM	20 ธ.ค. 65	19 ธ.ค. 66	605.00	55.00	1,100.00	605.00	453.75	Free	Free	19 มิ.ย. 66	19 ธ.ค. 66	19 มิ.ย. 67	19 ธ.ค. 67	151.25	453.75	-	-
WARRIX	21 ธ.ค. 65	20 ธ.ค. 66	330.00	55.00	600.00	330.00	247.50	Free	Free	20 มิ.ย. 66	20 ธ.ค. 66	20 มิ.ย. 67	20 ธ.ค. 67	82.50	247.50	-	-
MOSHI	22 ธ.ค. 65	21 ธ.ค. 66	165.00	55.00	300.00	165.00	123.75	Free	Free	21 มิ.ย. 66	21 ธ.ค. 66	21 มิ.ย. 67	21 ธ.ค. 67	41.25	123.75	-	-
KTMS	23 ธ.ค. 65	22 ธ.ค. 66	165.00	55.00	300.00	165.00	123.75	Free	Free	22 มิ.ย. 66	22 ธ.ค. 66	22 มิ.ย. 67	22 ธ.ค. 67	41.25	123.75	-	-
SAF	19 ม.ค. 66	18 ม.ค. 67	165.00	55.00	300.00	165.00	123.75	Free	Free	18 ก.ค. 66	18 ม.ค. 67	18 ก.ค. 67	18 ม.ค. 68	41.25	123.75	-	-
MASTER	25 ม.ค. 66	24 ม.ค. 67	132.00	55.00	240.00	132.00	99.00	Free	Free	24 ก.ค. 66	24 ม.ค. 67	24 ก.ค. 67	24 ม.ค. 68	33.00	99.00	-	-
SVR	8 ก.พ. 66	7 ก.พ. 67	280.00	54.90	510.00	280.00	210.00	Free	Free	7 ส.ค. 66	7 ก.พ. 67	7 ส.ค. 67	7 ก.พ. 68	70.00	210.00	-	-
NTSC	9 ก.พ. 66	8 ก.พ. 67	55.00	55.00	100.00	55.00	41.25	Free	Free	8 ส.ค. 66	8 ก.พ. 67	8 ส.ค. 67	8 ก.พ. 68	13.75	41.25	-	-
MEB	14 ก.พ. 66	13 ก.พ. 67	165.00	55.00	300.00	165.00	123.75	Free	Free	13 ส.ค. 66	13 ก.พ. 67	13 ส.ค. 67	13 ก.พ. 68	41.25	123.75	-	-
PQS	15 ก.พ. 66	14 ก.พ. 67	368.00	54.93	670.00	368.00	276.00	Free	Free	14 ส.ค. 66	14 ก.พ. 67	14 ส.ค. 67	14 ก.พ. 68	92.00	276.00	-	-
BVG	17 ก.พ. 66	16 ก.พ. 67	247.00	54.89	450.00	247.00	185.25	Free	Free	16 ส.ค. 66	16 ก.พ. 67	16 ส.ค. 67	16 ก.พ. 68	61.75	185.25	-	-

ที่มา: ตลาดหลักทรัพย์ฯ และ เคจีไอ (ประเทศไทย)

<https://www.kgieworld.co.th>

หมายเหตุ: 1. \*บริษัทอาจเป็นผู้ถือครองใบสำคัญแสดงสิทธิของหุ้นที่ระบุในหลักทรัพย์นี้ / 2. เป้าพื้นฐาน หมายถึง ราคาเป้าหมายเชิงพื้นฐาน (Forecasted 12M Target price) ที่อ้างอิงจากบทวิเคราะห์ที่ปัจจัยพื้นฐานฉบับล่าสุดของฝ่ายวิจัย / 3. เป้า Consensus หมายถึง ค่าเฉลี่ยของราคาเป้าหมายเชิงพื้นฐานที่จัดทำโดย Bloomberg consensus หรือ IAA Consensus

**Disclaimer**

บริษัทหลักทรัพย์ เคจีไอ (ประเทศไทย) จำกัด (มหาชน) ("บริษัท") มิได้ให้การรับรองใดๆ ถึงความถูกต้องและแท้จริงของข้อมูลในเอกสารนี้ ("ข้อมูล") ดังนั้นไม่ว่าจะด้วยเหตุใดก็ตาม บริษัทไม่ขอรับผิดชอบต่อความเสียหายในรายได้ หรือผลประโยชน์ใดๆ ทั้งทางตรงและทางอ้อมที่เกิดขึ้นจากการใช้ ข้อมูล และข้อมูลนี้มิได้จัดทำขึ้นเพื่อการชักชวนหรือชี้แนะให้ซื้อขายหลักทรัพย์ใดๆ ทั้งนี้ข้อมูลถูกจัดทำขึ้นจากแหล่งข้อมูลที่เป็นปัจจุบันและ บริษัทสงวนสิทธิในการแก้ไขข้อความใดๆ ในเอกสารนี้โดยมิได้ออกกล่าวล่วงหน้า



**รายงานการเปลี่ยนแปลงการถือครองหลักทรัพย์ของผู้บริหาร (Change of Management Holdings)**

ชื่อบริษัท	ชื่อผู้บริหาร	ความสัมพันธ์*	ประเภท	จำนวน (หุ้น)				ราคา (บาท)
				ซื้อ	ขาย	รับโอน	โอนออก	
BOFFICE	นาง ประไพร์ บุรี	ผู้รายงาน	หน่วยทรัสต์	10,000				5.60
	นาง ประไพร์ บุรี	คู่สมรส/ผู้ที่อยู่กิน	หน่วยทรัสต์	10,000				5.60
CH	นาย สรกฤษ รอดทิม	ผู้รายงาน	หุ้นสามัญ		7,000			2.69
CPT	นาย นพดล วิเชียรเกื้อ	ผู้รายงาน	หุ้นสามัญ		117,300			0.71
KCG	นาย ทงธรรม เพียรพัฒนาวิทย์	ผู้รายงาน	หุ้นสามัญ	10,000				10.95
MICRO	นาย ปรีดา ไอรมณีรัตน์	ผู้รายงาน	หุ้นสามัญ		100,000			3.08
	นาย ปรีดา ไอรมณีรัตน์	ผู้รายงาน	หุ้นสามัญ		100,000			3.02
	นาย ปรีดา ไอรมณีรัตน์	ผู้รายงาน	หุ้นสามัญ		50,000			3.00
NOBLE	นาย แฟรงค์ ฟง คีน เหลียง	นิติบุคคลซึ่งผู้จัดท	หุ้นสามัญ		13,694,135			4.00
	นาย แฟรงค์ ฟง คีน เหลียง	นิติบุคคลซึ่งผู้จัดท	หุ้นสามัญ		13,694,135			4.00
NV	นาง ยูพิน จันทรจุฑามาศ	บุตรที่ยังไม่บรรลุนิ	หุ้นสามัญ			43,749,900		0.50
	นาย นพพล จันทรจุฑามาศ	ผู้รายงาน	หุ้นสามัญ					0.50
	นาย นพพล จันทรจุฑามาศ	บุตรที่ยังไม่บรรลุนิ	หุ้นสามัญ			43,749,900		0.50
PSG	นาย นพดล อินทวลิบ	ผู้รายงาน	หุ้นสามัญ	500,000				0.83
QLT	นาย สุเมธ เตชะชัยนิรันดร์	ผู้รายงาน	หุ้นสามัญ	10,000				4.68
SKR	นาย เสเนียร์ กระจ่างศรี	ผู้รายงาน	หุ้นสามัญ		10,000			11.46
SONIC	นาย ปฏิภาณ เปล่งฉวี	ผู้รายงาน	หุ้นสามัญ		500,000			2.20
SSP	นาย ธนวรรณ ไกรพิลธิกุล	ผู้รายงาน	หุ้นสามัญ	80,000				7.15
	นาย ธนวรรณ ไกรพิลธิกุล	ผู้รายงาน	หุ้นสามัญ	15,000				7.05
	นาย ธนวรรณ ไกรพิลธิกุล	ผู้รายงาน	หุ้นสามัญ	5,000				7.00
	นาย ธนวรรณ ไกรพิลธิกุล	ผู้รายงาน	หุ้นสามัญ	40,400				6.95
STANLY	นาง พิมพ์ใจ ลีธิตะระนุกุล	นิติบุคคลซึ่งผู้จัดท	หุ้นสามัญ	10,000				186.00
SYNEX	นางสาว สุริดา มงคลสุธี	ผู้รายงาน	หุ้นสามัญ	30,000				13.20
	นางสาว สุริดา มงคลสุธี	ผู้รายงาน	หุ้นสามัญ	30,000				12.90
	นางสาว สุริดา มงคลสุธี	ผู้รายงาน	หุ้นสามัญ	50,000				12.80
	นางสาว สุริดา มงคลสุธี	ผู้รายงาน	หุ้นสามัญ	30,000				12.70
	นางสาว สุริดา มงคลสุธี	ผู้รายงาน	หุ้นสามัญ	40,000				12.60
	นางสาว สุริดา มงคลสุธี	ผู้รายงาน	หุ้นสามัญ	30,000				12.50
	นางสาว สุริดา มงคลสุธี	ผู้รายงาน	หุ้นสามัญ	10,000				12.20
	นางสาว สุริดา มงคลสุธี	ผู้รายงาน	หุ้นสามัญ	10,000				12.10
TCMC	นาย พิมล ศรีวิกรม์	ผู้รายงาน	หุ้นสามัญ	86,700				1.71
TEAM	นาง มาลีภา มานัสสถิตย์	ผู้รายงาน	หุ้นสามัญ	50,000				5.40
TK	นาย รักสนิธ พรประภา	ผู้รายงาน	หุ้นสามัญ	10,000				6.60
TSTE	นาย ประภาส ชุตินวาทพันธ์	ผู้รายงาน	หุ้นสามัญ	6,000				9.79
UTP	นาย มงคล มังกรกนก	ผู้รายงาน	หุ้นสามัญ	20,000				12.00
UVAN	นาย พลภูมิ วิถีดิษฐ์ชนน	ผู้รายงาน	หุ้นสามัญ	10,000				8.25

ที่มา: เบบีเซต ก.ล.ด.

 หมายเหตุ: \* กรณีที่บริษัทมีผู้บริหารเป็นคู่สมรสกัน ถ้ามีการซื้อขายหลักทรัพย์ คู่สมรสทั้ง 2 คน จะมีหน้าที่ต้องรายงาน ซึ่งจะทำให้เกิดการแสดงผลการเข้าซื้อหุ้น เช่น นาย A และนาง B เป็นคู่สมรสกันและเป็นผู้บริหารของ บมจ. AB ทั้งคู่  
 ถ้า นาย A ซื้อหุ้น AB 1 รายการ การแสดงผลจะเป็น 2 รายการดังนี้ รายการที่ 1 นาย A ผู้จัดท ชื่อหุ้น รายการที่ 2 นาง B คู่สมรส ชื่อหุ้น จึงขอให้ใช้ข้อมูลด้วยความระมัดระวัง

<https://www.kgieworld.co.th>

หมายเหตุ: 1. \*บริษัทอาจเป็นผู้ถือครองสำคัญแสดงสิทธิอนุพันธ์บนหลักทรัพย์นี้ / 2. เบื้องต้น หมายถึง ราคาเป้าหมายเชิงพื้นฐาน (Forecasted 12M Target price) ที่อ้างอิงจากบทวิเคราะห์ที่ปัจจัยพื้นฐานฉบับล่าสุดของฝ่ายวิจัย / 3. เป้า Consensus หมายถึง ค่าเฉลี่ยของราคาเป้าหมายเชิงพื้นฐานที่จัดทำโดย Bloomberg consensus หรือ IAA Consensus

**Disclaimer**

บริษัทหลักทรัพย์ เคจีโอ (ประเทศไทย) จำกัด (มหาชน) ("บริษัท") มิได้ให้การรับรองใดๆ ถึงความถูกต้องและแท้จริงของข้อมูลในเอกสารนี้ ("ข้อมูล") ดังนั้นไม่ว่าจะด้วยเหตุใดก็ตาม บริษัทไม่ขอรับผิดชอบต่อความเสียหายในรายได้ หรือผลประโยชน์ใดๆ ทั้งทางตรงและทางอ้อมที่เกิดขึ้นจากการใช้ ข้อมูล และข้อมูลนี้มีได้จัดทำขึ้นเพื่อการชักชวนหรือชี้แนะให้ซื้อขายหลักทรัพย์ใดๆ ทั้งนี้ข้อมูลถูกจัดทำขึ้นจากแหล่งข้อมูลที่เป็นปัจจุบันและ บริษัทสงวนสิทธิในการแก้ไขข้อความใดๆ ในเอกสารนี้โดยมิต้องออกกล่าวอ้างหน้า

ปฏิทินหุ้น

จันทร์	อังคาร	พุธ	พฤหัสบดี	ศุกร์
11 ก.ย. 66	12 ก.ย. 66	13 ก.ย. 66	14 ก.ย. 66	15 ก.ย. 66
SUSCO XD @ 0.08 บาท จ่าย 27 ก.ย. 66  M-CHAI เปลี่ยนพาร์จาก 10 เป็น 1 บาท  เข้าเทรด SET วันแรก AMATA13P2402A SJWD13C2402A CBG41C2402A KCE41C2402A MTC41C2402A TU41C2402A FORTH19C2402A  เพิ่มทุน ALL เข้าเทรด 86,117,764 หุ้น เพิ่มทุน CMR เข้าเทรด 48,000,000 หุ้น เพิ่มทุน SDC เข้าเทรด 63,492,062 หุ้น	HMPRO XD @ 0.18 บาท จ่าย 27 ก.ย. 66 BANPU XD @ 0.25 บาท BDMS XD @ 0.35 บาท จ่าย 29 ก.ย. 66  เข้าเทรด SET วันแรก GPSC13C2402A IRPC13C2402A LH13C2402A SET5013C2312D AWC01P2402X BANPU01P2402X COM701P2402X FORTH01P2401A GULF01C2402A INTUCH01C2403A IRPC01C2402A JMART01P2401B KTC01P2402X MEGA01C2402A MTC01P2402X RCL01C2402A RCL01P2402X SCGP01C2402A STA01C2402A STA01P2402X STGT01P2402X TRUE01P2402X DJ128C2312C HAIDL28C2402A HSCEI28C2311A, HSCEI28P2311A PTTGC19C2402A SET5019C2312C CBG19C2402A ML19C2402A CENTEL41C2401A PTTGC41C2402A OSP41C2401A  เพิ่มทุน AKS เข้าเทรด 12 หุ้น เพิ่มทุน W เข้าเทรด 156,200,000 หุ้น	TPIPP XD @ 0.12 บาท จ่าย 25 ก.ย. 66 TIPH XD @ 0.5 บาท จ่าย 28 ก.ย. 66 EASTW XD @ 0.05 บาท KBANK XD @ 0.50 บาท SCB XD @ 2.50 บาท TPIPL XD @ 0.03 บาท จ่าย 29 ก.ย. 66  เข้าเทรด SET วันแรก GFC COM713P2402A DELTA13C2402A, DELTA13P2401A JMART41C2401C KBANK41C2401A BLA19C2402A  เพิ่มทุน SC เข้าเทรด 1,015,000 หุ้น	EGCO XD @ 3.25 บาท จ่าย 28 ก.ย. 66  เข้าเทรด SET วันแรก COCOCO BH13P2402A BLA13P2402A PTT13P2402A WHA13P2402A BDMS41C2402A ML41C2402A PTG41C2402A CPF19C2402A GPSC19C2402A GUNKUL19C2403A RATCH19C2402A TRUE19P2402A BANPU06C2402A BGRIM06C2402A BYD06C2402A DELTA06C2401A ML06C2402B OSP06C2401A STGT06C2401A WHA06C2402A  เพิ่มทุน ALPHAX เข้าเทรด 650,000,000 หุ้น เพิ่มทุน BC เข้าเทรด 81 หุ้น เพิ่มทุน GCAP เข้าเทรด 3,875,968 หุ้น เพิ่มทุน MACO เข้าเทรด 4,056 หุ้น	เข้าเทรด SET วันแรก BYD13C2402A EA13C2402A OR13P2402A BIDU28P2401A HSI28C2312B JD28C2402A SUNNY28C2402A COM719P2402A EA19C2402A, EA19P2402A PTG19C2402A PTTEP19P2402A SAWAD19C2402A SCGP19C2402A VGI19C2402A DU141C2312B SET5041C2312D SPX41C2312B  เพิ่มทุน TRU เข้าเทรด 1,223,220 หุ้น          เพิ่มทุน TRU เข้าเทรด 1,223,220 หุ้น
18 ก.ย. 66	19 ก.ย. 66	20 ก.ย. 66	21 ก.ย. 66	22 ก.ย. 66
	EMC-W6 ขึ้น SP เพื่อใช้สิทธิครั้งสุดท้าย ตั้งแต่ 19 ก.ย.- 12 ต.ค. 66	MBK XD @ 0.4 บาท จ่าย 5 ต.ค. 66 SRIPANWA XD @ 0.1792 บาท จ่าย 11 ต.ค. 66		PRG XD @ 0.30 บาท จ่าย 6 ต.ค. 66
25 ก.ย. 66	26 ก.ย. 66	27 ก.ย. 66	28 ก.ย. 66	29 ก.ย. 66
WICE XB 24.8644:1 @ รอบประกาศ		ENGY XD @ 0.05 บาท จ่าย 10 ต.ค. 66 JCKH XR 1:2.75 @ 0.03 บาท  BCPG-W2 ขึ้น SP เพื่อใช้สิทธิครั้งสุดท้าย ตั้งแต่ 27 ก.ย.- 20 ต.ค. 66		INSET-W1 ขึ้น SP เพื่อใช้สิทธิครั้งสุดท้าย ตั้งแต่ 29 ก.ย.- 24 ต.ค. 66  ตั้งแต่ 29 ก.ย.- 24 ต.ค. 66
2 ต.ค. 66	3 ต.ค. 66	4 ต.ค. 66	5 ต.ค. 66	6 ต.ค. 66
		RS XD @ 0.60 บาท จ่าย 12 ต.ค. 66  WAVE-W2 ขึ้น SP เพื่อใช้สิทธิครั้งสุดท้าย ตั้งแต่ 4 - 27 ต.ค. 66		META-W5 ขึ้น SP เพื่อใช้สิทธิครั้งสุดท้าย ตั้งแต่ 6 - 31 ต.ค. 66
9 ต.ค. 66	10 ต.ค. 66	11 ต.ค. 66	12 ต.ค. 66	13 ต.ค. 66
CHAYO XD @ 50:1 หุ้น CHAYO XD @ 0.00111112 บาท จ่าย 27 ต.ค. 66	COET XR 1:0.7863 @ รอบประกาศ			วันคล้ายวันสวรรคต พระบาทสมเด็จพระบรมชนกาธิเบศร มหาภูมิพลอดุลยเดชมหาราช บรมนาถบพิตร

<https://www.kgieworld.co.th>

หมายเหตุ: 1. \*บริษัทอาจเป็นผู้ออกไปสำคัญแสดงสิทธิของหุ้นที่บันทึกไว้ / 2. เป้าพื้นฐาน หมายถึง ราคาเป้าหมายเชิงพื้นฐาน (Forecasted 12M Target price) ที่อ้างอิงจากบทวิเคราะห์ที่ปัจจัยพื้นฐานฉบับล่าสุดของฝ่ายวิจัย / 3. เป้า Consensus หมายถึง ค่าเฉลี่ยของราคาเป้าหมายเชิงพื้นฐานที่จัดทำโดย Bloomberg consensus หรือ IAA Consensus

Disclaimer

บริษัทหลักทรัพย์ เคจีไอ (ประเทศไทย) จำกัด (มหาชน) ("บริษัท") มิได้ให้การรับรองใดๆ ถึงความถูกต้องและแท้จริงของข้อมูลในเอกสารนี้ ("ข้อมูล") ดังนั้นไม่ว่าจะด้วยเหตุใดก็ตาม บริษัทฯ ขอรับผิดชอบต่อความเสียหายในรายได้ หรือผลประโยชน์ใดๆ ทั้งทางตรงและทางอ้อมที่เกิดขึ้นจากการใช้ ข้อมูล และข้อมูลนี้มีได้จัดทำขึ้นเพื่อการชักชวนหรือชี้แนะให้ซื้อขายหลักทรัพย์ใดๆ ทั้งนี้ข้อมูลถูกจัดทำขึ้นจากแหล่งข้อมูลที่เป็นปัจจุบันและ บริษัทฯ สงวนสิทธิในการแก้ไขข้อความใดๆ ในเอกสารนี้โดยมิได้ออกกล่าวล่วงหน้า



รายงานผลสำรวจการกำกับดูแลกิจการบริษัทจดทะเบียน (CG Report)



บริษัทที่ได้คะแนนอยู่ในระดับ "ดีเลิศ ( Excellent )"

ชื่อย่อ	ชื่อบริษัท	ชื่อย่อ	ชื่อบริษัท	ชื่อย่อ	ชื่อบริษัท
AAV	บริษัท เอเชีย เออีเอ็ม	GLOBAL	บริษัท สยามโกลบอลเฮ้าส์	PTTGC	บริษัท พีทีที โกลบอล เคมิคอล
ADVANC	บริษัท แอดวานซ์ อินโฟร์ เซอร์วิส	GPSC	บริษัท โกลบอล เพาเวอร์ ซินเนอร์ยี	PYLON	บริษัท ไพลอน
AMA	บริษัท อามา มาวีน	GULF	บริษัท กัลฟ์ เอ็นเนอร์จี ดีเวลลอปเม้นท์	QH	บริษัท ควอลิตี้เฮ้าส์
AMATA	บริษัท อมตะ คอร์ปอเรชัน	HANA	บริษัท ฮานา โมโครอิเล็กทรอนิกส์	RATCH	บริษัท ราชนิกุล
ANAN	บริษัท อนันดา ดีเวลลอปเม้นท์	HMPRO	บริษัท โฮม โปรดักส์ เซ็นเตอร์	RS	บริษัท อาร์เอส
AOT	บริษัท ท่าอากาศยานไทย	INTUCH	บริษัท อินทัช โฮลดิ้งส์	SAT	บริษัท สมบูรณ์ แอ็ดวานซ์ เทคโนโลยี
AP	บริษัท เอพี (ไทยแลนด์)	IRPC	บริษัท ไออาร์พีซี	SCB	ธนาคารไทยพาณิชย์
BAFS	บริษัท บริการเรือเพลิงการบินกรุงเทพ	IVL	บริษัท อินโครามา เวนเจอร์ส	SCC	บริษัท ปูนซิเมนต์ไทย
BANPU	บริษัท บานปู	KBANK	ธนาคารกรุงไทย	SCCC	บริษัท ปูนซิเมนต์นครหลวง
BBL	ธนาคารกรุงเทพ	KCE	บริษัท เคซีซี ไซเบอร์เทค	SCGP	บริษัท เอสซีจี แพคเกจจิ้ง
BCP	บริษัท บางจาก คอร์ปอเรชัน	KKP	ธนาคารเกียรตินาคินภัทร	SEAFSCO	บริษัท ซีพีเอฟ
BCPG	บริษัท บีซีพีจี	KTB	ธนาคารกรุงไทย	SHR	บริษัท เอส โฮเทล แอนด์ รีสอร์ท
BDM5	บริษัท กรุงเทพดุสิตเวชการ	KTC	บริษัท บัตรกรุงไทย	SMPC	บริษัท สหมิตรวงแหวน
BEM	บริษัท บางอ้นและโรงไฟฟ้าบางปะกง	LH	บริษัท แลนด์แอนด์เฮาส์	SPALI	บริษัท สपालิ
BGRIM	บริษัท บี.กริม เพาเวอร์	LPN	บริษัท แอล.พี.เอ็น.ดีเวลลอปเม้นท์	SPRC	บริษัท สปรค จำกัด
BPP	บริษัท บานปู เพาเวอร์	MAJOR	บริษัท เมเจอร์ ซินีเพล็กซ์ กรุ๊ป	SUN	บริษัท ซันสวีท
BTS	บริษัท บีทีเอส กรุ๊ป โฮลดิ้งส์	MAKRO	บริษัท สยามเมคโคร	TACC	บริษัท ที.เอส.ซี. คอนซูเมอร์
CENTEL	บริษัท ทรู คอร์ปอเรชั่น	MBK	บริษัท เอ็ม บี เค	TCAP	บริษัท ทรูเนชั่น
CK	บริษัท ซี.การช่าง	MINT	บริษัท ไมเนอร์ อินเตอร์เนชั่นแนล	THCOM	บริษัท ไทยคม
CKP	บริษัท ซีเค พาวเวอร์	MTC	บริษัท เมืองไทย แคปปิตอล	TISCO	บริษัท ทีเอสไอไฟแนนเชียลกรุ๊ป
COM7	บริษัท คอมเซเว่น	OR	บริษัท อร. นวัตกรรมและการค้าปลีก	TOP	บริษัท ไทยออยล์
CPALL	บริษัท ซีพี ออลล์	ORI	บริษัท อริจัน หรือเพอเพอริ	TRUE	บริษัท ทรู คอร์ปอเรชัน
CPF	บริษัท เจริญโภคภัณฑ์อาหาร	OSP	บริษัท โอเอส	TTB	ธนาคารทหารไทยชนชาติ
CPN	บริษัท เซ็นทรัลพัฒนา	PLANB	บริษัท แพลน บี มีเดีย	VGI	บริษัท วีจีไอ
DELTA	บริษัท เดลต้า อีเลคโทรนิคส์ (ประเทศไทย)	PSH	บริษัท พลังงาน โซลาร์	WHA	บริษัท ดับบลิวเอชเอ คอร์ปอเรชัน
DTAC	บริษัท โทเทิล แอ็คเซส คอมมูนิเคชั่น	PTG	บริษัท พีทีจี เอ็นเนอยี	WHAUP	บริษัท ดับบลิวเอชเอ ยูทิลิตี้ส์ แอนด์ พาวเวอร์
EGCO	บริษัท เอลีคโอ	PTT	บริษัท ปตท.	ZEN	บริษัท เซ็น คอร์ปอเรชัน กรุ๊ป
GFPT	บริษัท จีเอฟพีที	PTTEP	บริษัท ปตท.สำรวจและผลิตปิโตรเลียม		



บริษัทที่ได้คะแนนอยู่ในระดับ "ดีมาก ( Very Good )"

ชื่อย่อ	ชื่อบริษัท	ชื่อย่อ	ชื่อบริษัท	ชื่อย่อ	ชื่อบริษัท
AEONTS	บริษัท อีออน สยามเทรดดิ้ง (ไทยแลนด์)	JMT	บริษัท เจ เอ็ม ที เน็ทเวอร์ค เซอร์วิสเซส	SINGER	บริษัท สิงเกอร์ประเทศไทย
BAM	บริษัท บริหารสินทรัพย์ กรุงเทพพาณิชย์	KEX	บริษัท เคเอ็กซ์ เอ็กซ์เพรส (ประเทศไทย)	SPA	บริษัท สยามเวลเนสกรุ๊ป
BCH	บริษัท บางจาก เชน ฮอสพิทอล	M	บริษัท แม็ค เวิลด์เทรด จำกัด	STGT	บริษัท สตรีทวอร์โลฟ (ประเทศไทย)
BEC	บริษัท บีซีซี เวิลด์	MEGA	บริษัท เมก้า โลฟไอเอ็นเอส	TFG	บริษัท ไทยฟู้ดส์ กรุ๊ป
CBG	บริษัท คาวบาวกรุ๊ป	NETBAY	บริษัท เน็ตเบย์	TKN	บริษัท ทีเอ็นเคอเนอีย ฟู้ดแอนด์มาร์เก็ตติ้ง
CHG	บริษัท โรงพยาบาลจุฬารัตน์	RBF	บริษัท อาร์ แอนด์ บี ฟู้ดพิทยา	TNP	บริษัท ทรูเนชั่น
DOHOME	บริษัท ดอโฮม	SAPPE	บริษัท แซปปี้	XO	บริษัท เอกซ์ซีดี ฟู้ด
ERW	บริษัท ดี เยาวรัตน์ กรุ๊ป	SAWAD	บริษัท สวีสวีดีส์ คอร์ปอเรชัน		
ESSO	บริษัท เอสเอสซี (ประเทศไทย)	SFT	บริษัท สวีฟลิคส์ (ประเทศไทย)		



บริษัทที่ได้คะแนนอยู่ในระดับ "ดี ( Good )"

ชื่อย่อ	ชื่อบริษัท	ชื่อย่อ	ชื่อบริษัท	ชื่อย่อ	ชื่อบริษัท
AU	บริษัท ออฟเดอะยู	HUMAN	บริษัท ฮิวแมนิก้า	SF	บริษัท สยามฟิวเจอร์ดีเวลลอปเม้นท์
BH	บริษัท โรงพยาบาลบำรุงราษฎร์	IIG	บริษัท ไอเอ็นไอ กรุ๊ป	SISB	บริษัท เอสไอเอสบี
EKH	บริษัท เอกชัยการแพทย์	LPH	บริษัท โรงพยาบาล ลาดพร้าว	TPCH	

บริษัทที่ไม่ปรากฏชื่อในรายงาน CGR

ชื่อย่อ	ชื่อบริษัท	ชื่อย่อ	ชื่อบริษัท	ชื่อย่อ	ชื่อบริษัท
GGC	บริษัท โกลบอลกรีนเคมิคอล	SMD	บริษัท เซนต์เมค	SVI	บริษัท เอสวีไอ
HENG	บริษัท เฮงลิสซิ่ง แอนด์ แคปปิตอล	STEC	บริษัท เฮงลิสซิ่ง แอนด์ แคปปิตอล	UBE	บริษัท ยูบีเอ เอทานอล

ที่มา: www.thai-iod.com

Disclaimer : การเปิดเผยผลการสำรวจของสมาคมส่งเสริมสถาบันกรรมการบริษัทไทย (IOD) ในเรื่องการกำกับดูแลกิจการ (Corporate Governance) นี้ เป็นการดำเนินการตามนโยบายของสำนักงานคณะกรรมการกำกับหลักทรัพย์และตลาดหลักทรัพย์ โดยการสำรวจของ IOD เป็นการสำรวจและประเมินจากข้อมูลของบริษัทจดทะเบียนในตลาดหลักทรัพย์แห่งประเทศไทย และตลาดหลักทรัพย์ เอ็มเอไอ (MAI) ที่มีการเปิดเผยต่อสาธารณะ และเป็นข้อมูลที่ไม่สามารถเข้าถึงได้ ดังนั้น ผลสำรวจดังกล่าวจึงเป็นการนำเสนอในมุมมองของบุคคลภายนอก โดยไม่ได้เป็นการประเมินการปฏิบัติ และไม่ได้มีการใช้ข้อมูลภายในเพื่อการประเมิน ผลสำรวจดังกล่าวเป็นผลการสำรวจ ณ วันที่ปรากฏในรายงานการกำกับดูแลกิจการของบริษัทจดทะเบียนไทยเท่านั้น ดังนั้น ผลการสำรวจจึงอาจเปลี่ยนแปลงได้ภายหลังวันดังกล่าว หรือเมื่อข้อมูลที่เกี่ยวข้องมีการเปลี่ยนแปลง ทั้งนี้ บริษัทหลักทรัพย์ เคจีไอ (ประเทศไทย) จำกัด (มหาชน) มิได้ยืนยัน ตรวจสอบ หรือรับรองถึงความถูกต้องครบถ้วนของผลการสำรวจดังกล่าวแต่อย่างใด

“บริษัทหลักทรัพย์ เคจีไอ ประเทศไทย (จำกัด มหาชน)” เป็นผู้จัดการการจัดจำหน่ายและรับประกัน การจำหน่ายหุ้นสามัญที่หุ้นของ บมจ. บีเจซี เฮฟวี่ อินดัสทรี (BJCHI), บมจ. นามง เทอร์มินัล (NYT), บมจ. เอไอ เอนเนอร์จี (AIE) และ บริษัท เอส ที วี ไอ (SPVI) โดยการจัดทำเอกสารฉบับนี้เพื่อวัตถุประสงค์ในการนำเสนอข้อมูลและบทวิเคราะห์เท่านั้น การตัดสินใจลงทุนขึ้นกับดุลยพินิจของนักลงทุน ผู้ลงทุนควรพิจารณาข้อมูลเกี่ยวกับผู้จัดจำหน่ายหลักทรัพย์ก่อนที่จะมีการตัดสินใจลงทุน

บริษัทฯ ของเคพีแอมพร้อมบทความวิจัยที่เกี่ยวกับหลักทรัพย์ของบมจ.เอไอ เอนเนอร์จี (AIE) เนื่องจากบริษัทฯ ได้เข้าร่วมเป็นผู้จัดจำหน่ายหลักทรัพย์ และหลักทรัพย์ของ บมจ. เอเชียน อินซูเลเตอร์ (AI) ซึ่งเป็นบริษัทที่มีความเกี่ยวข้องกับหลักทรัพย์ AIE ที่บริษัทฯ รับจัดจำหน่ายเป็นการชั่วคราว ตั้งแต่วันที่ 2 ธ.ค.2566 เป็นต้นไปจนถึงวันปิดการเสนอขายหรือวันที่จัดจำหน่ายส่วนเกินได้ครบแล้วแต่กรณี

<https://www.kgiworld.co.th>

หมายเหตุ: 1. \*บริษัทอาจเป็นผู้ออกไปสำคัญแสดงสิทธิออกพันธบัตรหุ้นสามัญ / 2. เป้าพื้นฐาน หมายถึง ราคาเป้าหมายเชิงพื้นฐาน (Forecasted 12M Target price) ที่อ้างอิงจากบทวิเคราะห์ที่ปัจจัยพื้นฐานฉบับล่าสุดของฝ่ายวิจัย / 3. เป้า Consensus หมายถึง ค่าเฉลี่ยของราคาเป้าหมายเชิงพื้นฐานที่จัดทำโดย Bloomberg consensus หรือ IAA Consensus

Disclaimer

บริษัทหลักทรัพย์ เคจีไอ (ประเทศไทย) จำกัด (มหาชน) (“บริษัท”) มิได้ให้การรับรองใดๆ ถึงความถูกต้องและแท้จริงของข้อมูลในเอกสารนี้ (“ข้อมูล”) ดังนั้นไม่ว่าจะด้วยเหตุใดก็ตาม บริษัทฯ ไม่ขอรับผิดชอบต่อความเสียหายในรายได้ หรือผลประโยชน์ใดๆ ทั้งทางตรงและทางอ้อมที่เกิดขึ้นจากการใช้ ข้อมูล และข้อมูลนี้มิได้จัดทำขึ้นเพื่อเป็นการชักชวนหรือชี้แนะให้ซื้อขายหลักทรัพย์ใดๆ ทั้งนี้ข้อมูลถูกจัดทำขึ้นจากแหล่งข้อมูลที่เป็นปัจจุบันและ บริษัทฯ สงวนสิทธิในการแก้ไขข้อความใดๆ ในเอกสารนี้โดยมิชอบก่อนล่วงหน้า

## รายงานผลการประเมินโครงการประเมินการพัฒนการต่อต้านการทุจริต (Anti-corruption Progress Indicator)

### ระดับ 5: ขยายผลสู่ผู้ที่เกี่ยวข้อง (Extended)

ชื่อย่อ	ชื่อบริษัท	ชื่อย่อ	ชื่อบริษัท	ชื่อย่อ	ชื่อบริษัท
ADVANC	บริษัท แอดวานซ์ อินโฟร์ เซอร์วิส	GLOBAL	บริษัท สยามโกลบอลเฮาส์	QH	บริษัท ควอลิตี้เฮาส์
ANAN	บริษัท อนันดา ดีเวลลอปเม้นท์ จำกัด	GPSC	บริษัท โกลบอล เพาเวอร์ ซินเนอร์ยี จำกัด	RATCH	บริษัท ผลิตไฟฟ้าราชบุรีโฮลดิ้ง
BBL	ธนาคารกรุงเทพ	HMPRO	บริษัท โฮม โปรดักส์ เซ็นเตอร์	ROBINS	บริษัท ห้างสรรพสินค้าโรบินสัน
BCH	บริษัท บางกอก เซน ฮอสพิทอล จำกัด	IRPC	บริษัท ไออาร์พีซี	SCC	บริษัท ปูนซิเมนต์ไทย จำกัด
BDMS	บริษัท กรุงเทพดุสิตเวชการ จำกัด	KBANK	ธนาคารกรุงไทย	SIRI	บริษัท เอสเอสซี
BIGC	บริษัท บีซี ซูเปอร์เซ็นเตอร์	KCE	บริษัท เคซีอี อีเล็คโทรนิคส์	SPALI	บริษัท สุภาลัย
CK	บริษัท ซี.การช่าง	KKP	ธนาคารเกียรตินาคิน	STEC	บริษัท ซี.ไอ.ไทย เอ็นจิเนียริงแอนด์คอนสตรัคชัน จำกัด
DCC	บริษัท โดนาสต์เซรามิก	KTB	ธนาคารกรุงไทย	TCAP	บริษัท ทุนอนาคต
DELTA	บริษัท เดลต้า อีเล็คโทรนิคส์ (ประเทศไทย)	LPH	บริษัท โรงพยาบาลลาดพร้าว จำกัด	TISCO	บริษัท ทีเอสไอไฟแนนเชียลกรุ๊ป
DRT	บริษัท กระเบื้องเคลือบตราเพชร	PACE	บริษัท เพช ดีเวลลอปเม้นท์ คอร์ปอเรชั่น	TMT	บริษัท คำเล็กไทย
EGCO	บริษัท ผลิตไฟฟ้า	PTT	บริษัท ปตท.	TOP	บริษัท ไทยออยล์
GFPT	บริษัท จีเอฟพีที	PTTGC	บริษัท พีทีที โกลบอล เคมิคอล		

### ระดับ 4: ได้รับการรับรอง (Certified)

ชื่อย่อ	ชื่อบริษัท	ชื่อย่อ	ชื่อบริษัท	ชื่อย่อ	ชื่อบริษัท
AAV	บริษัท เอเชีย เอวิชั่น	ERW	บริษัท ดี เยาวรัตน์ กรุ๊ป	SAPPE	บริษัท เซ็ปเป้ จำกัด
AP	บริษัท เอเชียเนชั่นเพอริออดี ดีเวลลอปเม้นท์	GLOW	บริษัท โกลว์ พลังงาน	SAWAD	บริษัท ศรีสวัสดิ์ พาวเวอร์ 1979 จำกัด
BA	บริษัท การบินกรุงเทพ จำกัด	GUNKUL	บริษัท กันกุลเอ็นจิเนียริง	SCB	ธนาคารไทยพาณิชย์
BANPU	บริษัท บ้านปู	ILINK	บริษัท อินเทอร์เน็ต คอมมูนิเคชั่น	SCN	บริษัท สแกน อินเตอร์ จำกัด
BCP	บริษัท บางจากปิโตรเลียม	KTC	บริษัท บัตรกรุงไทย	SEAFSCO	บริษัท ซีพีเอฟ
BH	บริษัท โรงพยาบาลบำรุงราษฎร์	LH	บริษัท แลนด์แอนด์เฮาส์	SVI	บริษัท เอสวีไอ
BJCHI	บริษัท บีเจซี เอที อินดัสทรี จำกัด	LPN	บริษัท แอล.พี.เอ็น. ดีเวลลอปเม้นท์	TASCO	บริษัท ทีบีไอเอสพี
CBG	บริษัท คาบวาทกรุ๊ป จำกัด	MAKRO	บริษัท สยามแม็คโคร	TKN	บริษัท เคาน์ตี้ ฟู้ดแอนด์มาร์เก็ตติ้ง จำกัด
CENDEL	บริษัท โรงแรมเซ็นทรัลพลาซ่า	MALEE	บริษัท มาลีสมรพนาน	TMB	ธนาคารทหารไทย
CHG	บริษัท โรงพยาบาลจุฬารัตน์ จำกัด	MINT	บริษัท ไมเนอร์ อินเตอร์เนชั่นแนล	TRT	บริษัท ทีวีไทย
CKP	บริษัท ซีเค พาวเวอร์ จำกัด	MODERN	บริษัท โมเดิร์นฟู้ดกรุ๊ป	TRUE	บริษัท ทรู คอร์ปอเรชั่น
CPF	บริษัท เจริญโภคภัณฑ์อาหาร	NOK	บริษัท สายการบินนกแอร์ จำกัด	TVO	บริษัท น้ำมันพืชไทย
CPN	บริษัท เซ็นทรัลพัฒนา	PTTEP	บริษัท ปตท. สำรวจและผลิตปิโตรเลียม		
DTAC	บริษัท โทีที แอ็คเซียส คอมมูนิเคชั่น	PYLON	บริษัท ไพลอน		

### ระดับ 3: มีมาตรการป้องกัน (Established)

ชื่อย่อ	ชื่อบริษัท	ชื่อย่อ	ชื่อบริษัท	ชื่อย่อ	ชื่อบริษัท
BEM	บริษัท ทางด่วนและรถไฟฟ้ากรุงเทพ จำกัด	MTLS	บริษัท เมืองไทย ลิสซิ่ง จำกัด	SPRC	บริษัท สดาร์ ปิโตรเลียม วีพีเอ็ม
CPALL	บริษัท ซีพี ออลล์	SCI	บริษัท เอสซีไอ ซิเมนต์ จำกัด		

### ไม่เปิดเผยหรือไม่มีนโยบาย

ชื่อย่อ	ชื่อบริษัท	ชื่อย่อ	ชื่อบริษัท	ชื่อย่อ	ชื่อบริษัท
AOT	บริษัท ท่าอากาศยานไทย	BPP	บริษัท บ้านปู เพาเวอร์ จำกัด	FN	บริษัท เอฟเอ็น แฟคเตอร์ เอช/เอช จำกัด
BCPG	บริษัท บีซีพีจี จำกัด	BTS	บริษัท บีทีเอส กรุ๊ป โฮลดิ้งส์	TPCH	บริษัท ทีพีซี เพาเวอร์โฮลดิ้ง จำกัด

ที่มา: [www.cgthailand.org](http://www.cgthailand.org)

Disclaimer: การเปิดเผยผลการประเมินดัชนีชี้วัดความคืบหน้าการป้องกันความเสี่ยงที่เกี่ยวข้องกับการทุจริตคอร์รัปชัน (Anti-Corruption Progress Indicators) ของบริษัทจดทะเบียนในตลาดหลักทรัพย์แห่งประเทศไทยที่จัดทำโดยสถาบันที่ เกี่ยวข้องซึ่งมีการเปิดเผยโดยสำนักงานคณะกรรมการกำกับหลักทรัพย์และตลาดหลักทรัพย์นี้ เป็นการดำเนินการตามนโยบายและตามแผนพัฒนาความยั่งยืนสำหรับบริษัทจดทะเบียน โดยผลการประเมินดังกล่าว สถาบันที่เกี่ยวข้องอาศัย ข้อมูลที่ได้รับจากบริษัทจดทะเบียนที่บริษัทจดทะเบียนได้ระบุในแบบแสดงข้อมูลเพื่อการประเมิน Anti-Corruption ซึ่งได้อ้างอิงข้อมูลมาจากแบบแสดงรายการข้อมูลประจำปี (แบบ 56-1) รายงานประจำปี (แบบ 56-2) หรือในเอกสารและ หรือรายงานอื่นที่เกี่ยวข้องของบริษัทจดทะเบียนนั้น แล้วแต่กรณี ดังนั้น ผลการประเมินดังกล่าวจึงเป็นการนำเสนอในมุมมองของสถาบันที่เกี่ยวข้องซึ่งเป็นคนกลางนอก โดยมีได้เป็นการประเมินการปฏิบัติของบริษัทจดทะเบียนในตลาด หลักทรัพย์แห่งประเทศไทย และมีได้ใช้ข้อมูลภายในเพื่อการประเมิน

เนื่องจากผลการประเมินดังกล่าวเป็นเพียงผลการประเมิน ณ วันที่ปรากฏในผลการประเมินเท่านั้น ดังนั้น ผลการประเมินจึงอาจเปลี่ยนแปลงได้ภายหลังวันดังกล่าว หรือเมื่อข้อมูลที่เกี่ยวข้องมีการเปลี่ยนแปลง ทั้งนี้ บริษัทหลักทรัพย์ เคจีไอ (ประเทศไทย) จำกัด (มหาชน) มิได้ยืนยัน ตรวจสอบ หรือรับรองความถูกต้องครบถ้วนของผลการประเมินดังกล่าวแต่อย่างใด

<https://www.kgieworld.co.th>

หมายเหตุ: 1. \*บริษัทอาจเป็นผู้ถือใบสำคัญแสดงสิทธิอนุพันธ์บนหลักทรัพย์นี้ / 2. เป้าพื้นฐาน หมายถึง ราคาเป้าหมายเชิงพื้นฐาน (Forecasted 12M Target price) ที่อ้างอิงจากบทวิเคราะห์ที่ปัจจัยพื้นฐานฉบับล่าสุดของฝ่ายวิจัย / 3. เป้า Consensus หมายถึง ค่าเฉลี่ย ของราคาเป้าหมายพื้นฐานที่จัดทำโดย Bloomberg consensus หรือ IAA Consensus

### Disclaimer

บริษัทหลักทรัพย์ เคจีไอ (ประเทศไทย) จำกัด (มหาชน) ("บริษัท") มิได้ให้การรับรองใดๆ ถึงความถูกต้องและแท้จริงของข้อมูลในเอกสารนี้ ("ข้อมูล") ดังนั้นไม่ว่าจะด้วยเหตุใดก็ตาม บริษัทไม่ขอ รับผิดชอบต่อความเสียหายในรายได้ หรือผลประโยชน์ใดๆ ทั้งทางตรงและทางอ้อมที่เกิดขึ้นจากการใช้ ข้อมูล และข้อมูลนี้มิได้จัดทำขึ้นเพื่อการชักชวนหรือชี้แนะให้ซื้อขายหลักทรัพย์ใดๆ ทั้งนี้ข้อมูลถูก จัดทำขึ้นจากแหล่งข้อมูลที่เป็นปัจจุบันและ บริษัทสงวนสิทธิในการแก้ไขข้อความใดๆในเอกสารนี้โดยมิต้องออกกล่าวอ้างหน้า