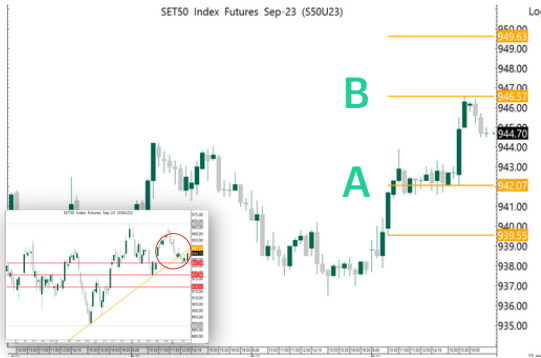


SET50 FUTURE



Volume			
14-Sep-23	Institution	Foreign	Retail
Long	35,119	96,338	104,061
Short	42,689	72,759	120,070
Net	-7,570	23,579	-16,009
Accumulated Net 1W	-7,415	-3,357	10,772
Accumulated Net 1M	6,023	-34,798	28,775

Product	S50U23	Support	A 942.10 B 939.60	Resistance	949.60 B 946.60	Basis	-2.7
----------------	--------	----------------	----------------------	-------------------	--------------------	--------------	------

Technical View

แนวโน้ม **ย่อพักตัวในขาขึ้น**

คำแนะนำ

- กรณีมองขึ้น ถ้ามี Position ให้ Let's Profit Run (ให้นำหนักใน Action นี้) / ถ้าหากยังไม่มี Position รอราคาย่อพักตัว แล้วเปิด Long เมื่อมีสัญญาณกลับตัวขึ้น ใช้ low ของแท่งกลับตัวเป็น จุด Stop Loss / แนวรับ A เป็นจุดเปิด Long แล้วใช้จุดดังกล่าวเป็นจุด Stop Loss / Long เมื่อ ราคา Breakout แนวต้าน B แล้วใช้จุด A หรือ B เป็นจุด Stop Loss
- กรณีมองลง แนะนำให้หาจังหวะเปิด Short เมื่อมีสัญญาณกลับตัวลง แล้วใช้ราคา High เป็นจุดอ้างอิง Stop Loss / รอราคา Breakout แนวรับ A โดยใช้จุด A เป็นจุด Stop Loss

Note *, ** (อ่านเพิ่มเติมการ Take Profit ใน Appendix TFX)

Fundamental View

วันนี้คาด SET50 Index Sideway Up คืบหน้าติดตาม ความเชื่อมั่นผู้บริโภคสหรัฐฯ คาด 69 หากมากกว่าคาดเป็นปัจจัยหนุนเงินเฟ้อให้ยังคงในระดับสูง หากประเมินจาก EYG ของ SET50 อยู่ในระดับ -1SD อยู่ในโซนแพง จำกัด Upside ของตลาดหุ้นไทย เมื่อวานที่ผ่านมา นักลงทุนต่างชาติเปิด Long TFX สรุท 24,000 สัญญา และ OI ปรับตัวขึ้น 27,000 คู่สัญญา และ สหรัฐฯเปิดเผยตัวเลขเศรษฐกิจได้แก่ (1) ดัชนีราคาผู้ผลิต (PPI) ที่ 1.6%YoY 0.7%MoM สูงกว่าคาดที่ 1.3%YoY 0.4%MoM ส่วน Core PPI อยู่ที่ 2.2%YoY , 0.2%MoM สอดคล้องกับที่คาดการณ์ (2) ยอดค้าปลีกของสหรัฐฯเดือน ส.ค. ขยายตัว 0.6%MoM สูงกว่าคาดที่ 0.1%MoM แต่หากพิจารณายอดขายปลีกที่ไม่รวมสินค้ายานยนต์และแก๊สจะพบว่า ขยายตัว 0.2%MoM ต่ำกว่าคาดไว้ที่ -0.1%MoM หากพิจารณาในรายละเอียดจะพบว่ายอดขายปลีกของสินค้าที่ไม่รวมยานยนต์และแก๊สขยายตัวเพียง 0.2%MoM แต่หากรวมทุกสินค้าจะขยายตัว 0.6%MoM เท่ากับว่าสินค้าที่ยอดขายเร่งตัวขึ้นมาได้แก่สินค้าเกี่ยวข้องกับราคาน้ำมัน

	OI				OI change (contract)			Expire
	14-Sep-23	1D	1W	1M	1D	1W	1M	
S50U23	541,937	516,968	557,135	491,548	24,969	-15,198	50,389	28-Sep-23
S50V23	59	59	57	15	0	2	44	30-Oct-23
S50X23	52	52	56	0	0	-4	52	29-Nov-23
S50Z23	114,080	113,524	103,107	88,951	556	10,973	25,129	28-Dec-23
S50H24	21,804	20,404	18,780	15,924	1,400	3,024	5,880	28-Mar-24
S50M24	14,545	14,395	13,444	9,303	150	1,101	5,242	27-Jun-24

* การลงทุนมีความเสี่ยง ผู้ลงทุนควรศึกษาข้อมูลให้รอบคอบก่อนตัดสินใจลงทุน

GOLD FUTURE



Volume			
14-Sep-23	Institution	Foreign	Retail
Long	612	20,236	16,172
Short	1,001	22,421	13,598
Net	-389	-2,185	2,574
Accumulated Net 1W	-832	-4,636	5,468
Accumulated Net 1M	-309	16,075	-15,766

Product	GOU23	Support	A 1,912.60 1,905.80	Resistance	1,926.50 B 1,919.10	Basis	2.7
----------------	-------	----------------	------------------------	-------------------	------------------------	--------------	-----

Technical View

แนวโน้ม **ริบาวด์ในขาลง**

คำแนะนำ Action

- กรณีมองขึ้น รอราคา Breakout แนวต้าน B ใช้เป็นจุด เปิด Long และใช้จุด B เป็น Stop Loss / รอราคาย่อพักตัว แล้วเปิด Long เมื่อมีสัญญาณกลับตัวขึ้น แล้วใช้ราคา Low เป็นจุดอ้างอิง Stop Loss
- กรณีมองลง ถ้ามี Position ให้ Let's Profit Run (ให้นำหนักใน Action นี้) / ถ้าไม่มี Position แนะนำให้รอราคา Breakout แนวรับ A โดยใช้จุด A หรือ B เป็นจุด Stop Loss / เปิด Short เมื่อมีสัญญาณกลับตัวลง แล้วใช้ราคา High เป็นจุดอ้างอิง stop Loss

Note *, ** (อ่านเพิ่มเติมการ Take Profit ใน Appendix TFXE)

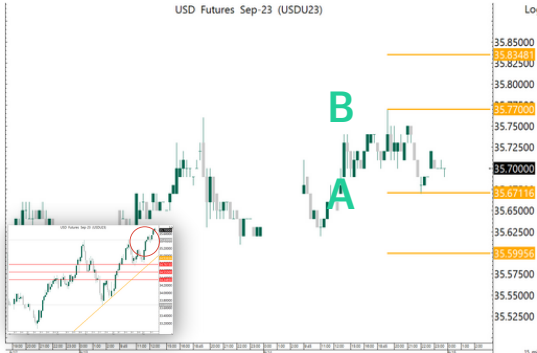
Fundamental View

วันนี้คาด ทองคำ Sideway คืนนี้ติดตาม ความเชื่อมั่นผู้บริโภคสหรัฐ คาด 69 หากมากกว่าคาดเป็นปัจจัยหนุนเงินเพื่อให้ยังคงในระดับสูง เมื่อคืนที่ผ่านมา ECB ปรับขึ้นดอกเบี้ย 0.25% มากกว่าคาดที่ คงดอกเบี้ย แต่ Lagarde ให้มุมมองเกี่ยวกับนโยบายทางการเงินในเชิงผ่อนคลาย ส่งผลให้ค่าเงินยูโรอ่อนค่า (คิดเป็น 50% ของ Dollar Index) ทำให้ Dollar Index แข็งค่าขึ้น กดดันทองคำ ส่วนสหรัฐฯเปิดเผยตัวเลขเศรษฐกิจได้แก่ (1) ดัชนีราคาผู้ผลิต (PPI) ที่ 1.6%YoY 0.7%MoM สูงกว่าคาดที่ 1.3%YoY 0.4%MoM ส่วน Core PPI อยู่ที่ 2.2%YoY , 0.2%MoM สอดคล้องกับที่คาดการณ์ (2) ยอดค้าปลีกของสหรัฐฯเดือน ส.ค. ขยายตัว 0.6%MoM สูงกว่าคาดที่ 0.1%MoM ส่วนปัจจัยพื้นฐานของทองคำในสัปดาห์ที่ผ่านมา ETF ยังคงมีแรงขาย แต่ Hedge fund และ Real Demand จากจีน มีการซื้อ ช่วยจำกัด Downside ทองคำ

	OI				OI change (contract)			Expire
	14-Sep-23	1D	1W	1M	1D	1W	1M	
GF10V23	11,171	11,665	11,875	5,378	-494	-704	5,793	30-Oct-23
GF10Z23	3,628	3,733	3,767	1,190	-105	-139	2,438	28-Dec-23
GFV23	180	182	175	163	-2	5	17	30-Oct-23
GFZ23	84	84	86	50	0	-2	34	28-Dec-23
GFG24	50	47	38	0	3	12	50	28-Feb-24
GFZ23	84	84	86	50	0	-2	34	28-Dec-23
GOU23	32,620	28,330	29,673	41,143	4,290	2,947	-8,523	28-Sep-23
GOZ23	21,128	18,763	18,886	17,582	2,365	2,242	3,546	28-Dec-23
SVFU23	1,284	1,244	1,248	1,347	40	36	-63	28-Sep-23
SVFZ23	945	791	658	448	154	287	497	28-Dec-23

* การลงทุนมีความเสี่ยง ผู้ลงทุนควรศึกษาข้อมูลให้รอบคอบก่อนตัดสินใจลงทุน

USDTHB FUTURE



Volume			
14-Sep-23	Institution	Foreign	Retail
Long	13,192	867	18,456
Short	12,746	666	19,103
Net	446	201	-647
Accumulated Net 1W	8,535	-615	-7,920
Accumulated Net 1M	37,249	-512	-36,737

Product	USDU23	Support	A 35.67 35.60	Resistance	35.83 B 35.77	Basis	-0.07
----------------	--------	----------------	------------------	-------------------	------------------	--------------	-------

Technical View

แนวโน้ม **ย่อพักตัวในขาขึ้น**

คำแนะนำ

- กรณีมองขึ้น ถ้ามี Position ให้ Let's Profit Run (ให้นำหนักใน Action นี้) / ถ้าหากยังไม่มี Position รอราคาย่อพักตัว แล้วเปิด Long เมื่อมีสัญญาณกลับตัวขึ้น ใช้ low ของแท่งกลับตัวเป็น จุด Stop Loss / แนวรับ A เป็นจุดเปิด Long แล้วใช้จุดดังกล่าวเป็นจุด Stop Loss / Long เมื่อ ราคา Breakout แนวต้าน B แล้วใช้จุด A หรือ B เป็นจุด Stop Loss
- กรณีมองลง แนะนำให้หาจังหวะเปิด Short เมื่อมีสัญญาณกลับตัวลง แล้วใช้ราคา High เป็นจุดอ้างอิง Stop Loss / รอราคา Breakout แนวรับ A โดยใช้จุด A เป็นจุด Stop Loss

Note *, ** (อ่านเพิ่มเติมการ Take Profit ใน Appendix TFXE)

Fundamental View

วันนี้คาด USDTHB Sideway คืบนี้ติดตาม ความเชื่อมั่นผู้บริโภคสหรัฐฯ คาด 69 หากมากกว่าคาดเป็นปัจจัยหนุนเงินเฟ้อให้ยังคงในระดับสูง เมื่อคืนที่ผ่านมา ECB ปรับขึ้นดอกเบี้ย 0.25% มากกว่าคาดที่ คงดอกเบี้ย แต่ Lagarde ให้มุมมองเกี่ยวกับนโยบายทางการเงินในเชิงผ่อนคลายเป็นผลให้ค่าเงินยูโรอ่อนค่า (คิดเป็น 50% ของ Dollar Index) ทำให้ Dollar Index แข็งค่าขึ้น กดดันทองคำ ส่วนสหรัฐฯเปิดเผยตัวเลขเศรษฐกิจได้แก่ (1) ดัชนีราคาผู้ผลิต (PPI) ที่ 1.6%YoY 0.7%MoM สูงกว่าคาดที่ 1.3%YoY 0.4%MoM ส่วน Core PPI อยู่ที่ 2.2%YoY , 0.2%MoM สอดคล้องกับที่คาดการณ์ (2) ยอดค้าปลีกของสหรัฐฯเดือน ส.ค. ขยายตัว 0.6%MoM สูงกว่าคาดที่ 0.1%MoM

	OI				OI change (contract)			Expire
	14-Sep-23	1D	1W	1M	1D	1W	1M	
USDU23	106,250	106,851	109,893	103,611	-601	-3,643	2,639	28-Sep-23
USDV23	3,810	3,322	2,927	1,584	488	883	2,226	30-Oct-23
USDX23	575	597	253	0	-22	322	575	29-Nov-23
USDZ23	50,544	44,776	43,409	28,556	5,768	7,135	21,988	28-Dec-23
EURUSDU23	4,193	4,169	4,949	3,497	24	-756	696	28-Sep-23
USDJPYU23	11,033	10,561	13,175	6,721	472	-2,142	4,312	28-Sep-23

* การลงทุนมีความเสี่ยง ผู้ลงทุนควรศึกษาข้อมูลให้รอบคอบก่อนตัดสินใจลงทุน

Appendix TFX

Date	Time	Currency	Impact	Detail	Actual	Forecast	Previous
Mon Sep 11	11th- 15th	CNY		New Loans	1360B	1275B	346B
Tue Sep 12	1:00pm	GBP		Claimant Count Change	0.9K	17.1K	29.0K
		GBP		Average Earnings Index 3m/y	8.5%	8.2%	8.2%
	4:00pm	EUR		German ZEW Economic Sentiment	-11.4	-15.0	-12.3
Wed Sep 13	1:00pm	GBP		GDP m/m	-0.5%	-0.2%	0.5%
	7:30pm	USD		Core CPI y/y	4.3%	4.3%	4.7%
		USD		CPI m/m	0.6%	0.6%	0.2%
		USD		CPI y/y	3.7%	3.6%	3.2%
Thu Sep 14	7:15pm	EUR		Main Refinancing Rate	4.5%	4.3%	4.3%
		EUR		Monetary Policy Statement			
	7:30pm	USD		Core PPI m/m	0.2%	0.2%	0.3%
		USD		Core Retail Sales m/m	0.6%	0.4%	1.0%
		USD		PPI m/m	0.7%	0.4%	0.3%
		USD		Retail Sales m/m	0.6%	0.2%	0.7%
		USD		Unemployment Claims	220K	225K	216K
	7:45pm	EUR		ECB Press Conference			
Fri Sep 15	9:00am	CNY		Industrial Production y/y		3.9%	3.7%
		CNY		Retail Sales y/y		3.0%	2.5%
	7:30pm	USD		Empire State Manufacturing Index		-9.9	-19.0
	8:15pm	USD		Industrial Production m/m		0.1%	1.0%
	9:00pm	USD		Prelim UoM Consumer Sentiment		69.0	69.5
		USD		Prelim UoM Inflation Expectations			3.5%

the most important

very important

Source: www.forexfactory.com, Bloomberg

* = หากไม่ Take Profit เมื่อถึงบริเวณแนวรับต้านถัดไป แนะนำให้ใช้ Trailing Stop กำกับการบริหารจัดการความเสี่ยง เช่น ขยับจุด Stop Loss หลังจากที่เราจิ่งขึ้นไปจนได้กำไร 2-3 เท่าของความเสี่ยง (2R-3R)

** = Trend Following ระยะสั้น แนะนำ EMA10 ที่ Timeframe 60, EMA40 ที่ Timeframe 15

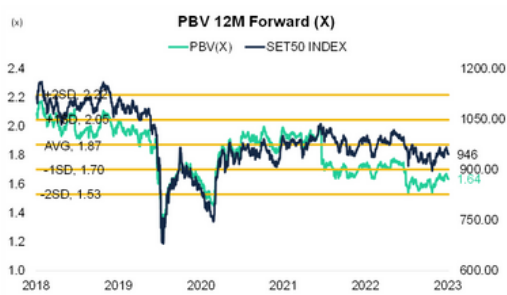
Appendix SET50



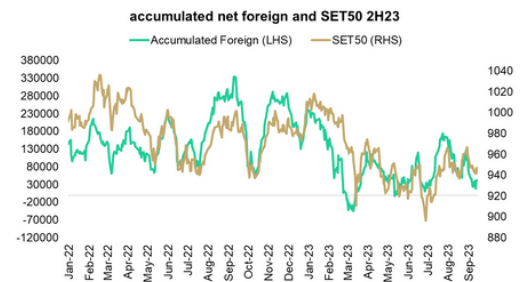
Source: Bloomberg



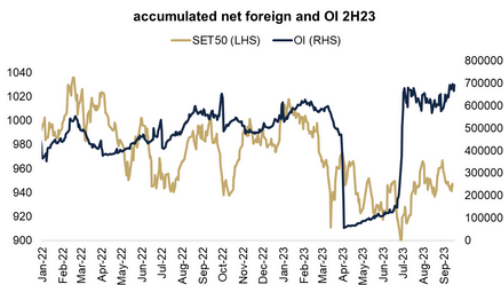
Source: Bloomberg



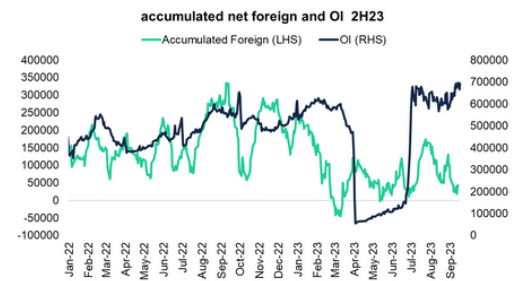
Source: Bloomberg



Source: Aspen



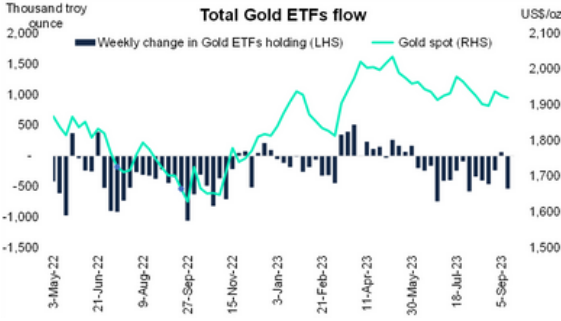
Source: Aspen



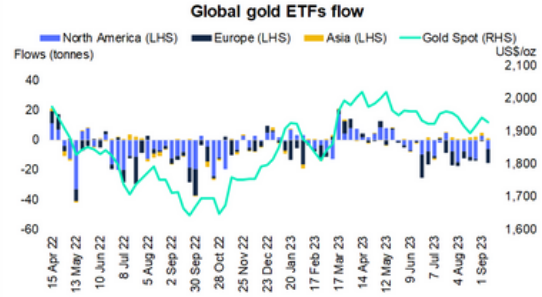
Source: Aspen

* การลงทุนมีความเสี่ยง ผู้ลงทุนควรศึกษาข้อมูลให้รอบคอบก่อนตัดสินใจลงทุน

Appendix Gold



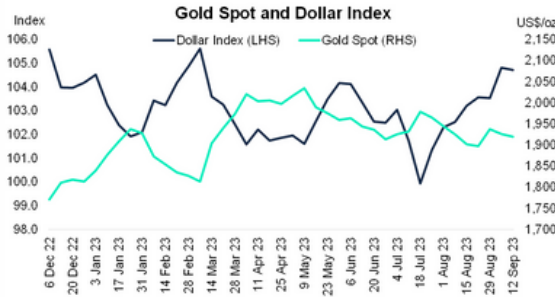
Source: Bloomberg



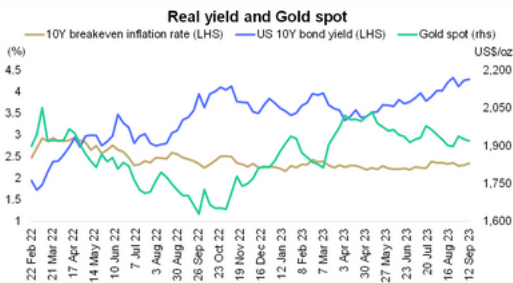
Source: World Gold Council



Source: Bloomberg



Source: Bloomberg



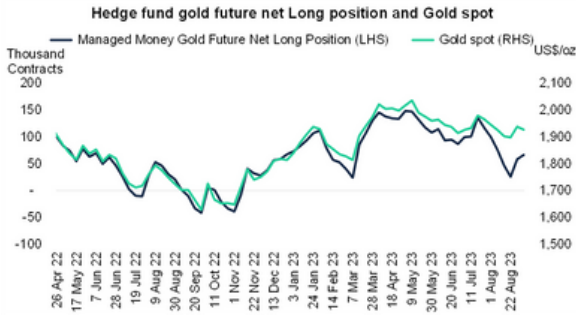
Source: Bloomberg



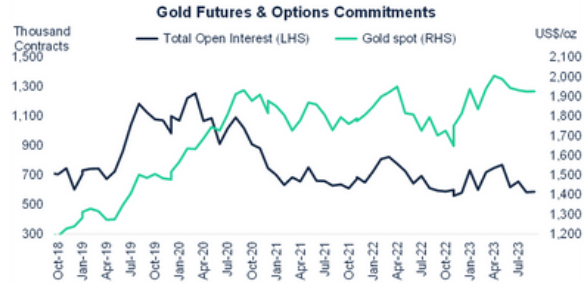
Source: Bloomberg

* การลงทุนมีความเสี่ยง ผู้ลงทุนควรศึกษาข้อมูลให้รอบคอบก่อนตัดสินใจลงทุน

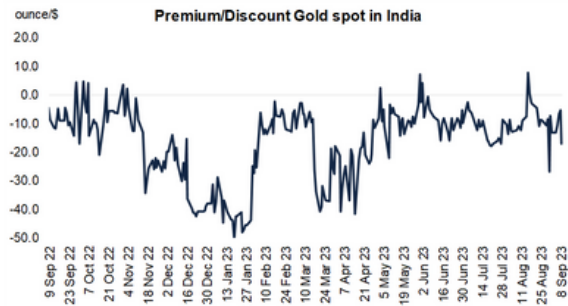
Appendix Gold



Source: Bloomberg, CFTC



Source: Bloomberg, CFTC



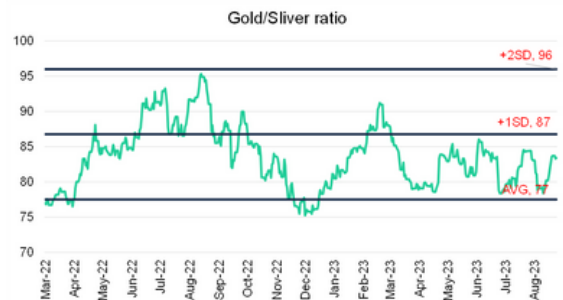
Source: World Gold Council



Source: World Gold Council

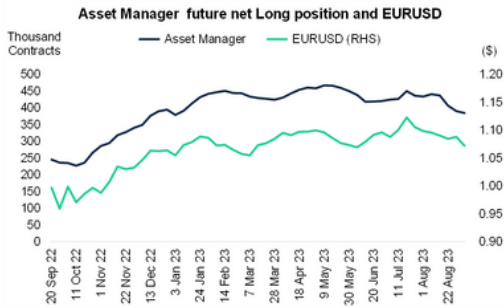


Source: Bloomberg

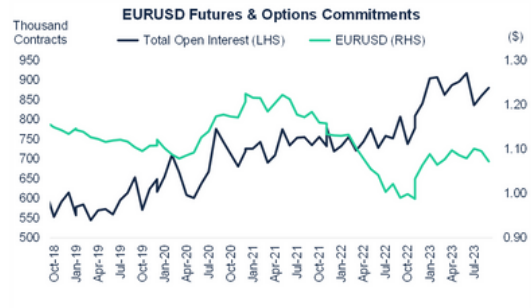


Source: Bloomberg

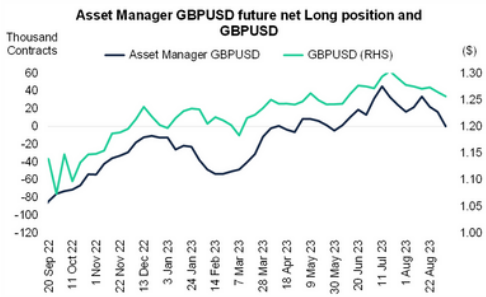
Appendix Currency



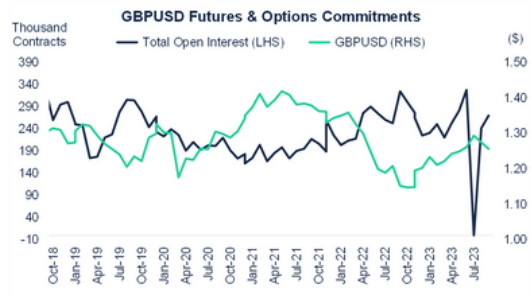
Source: Bloomberg,CFTC



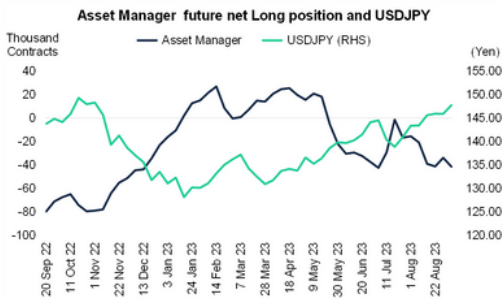
Source: Bloomberg,CFTC



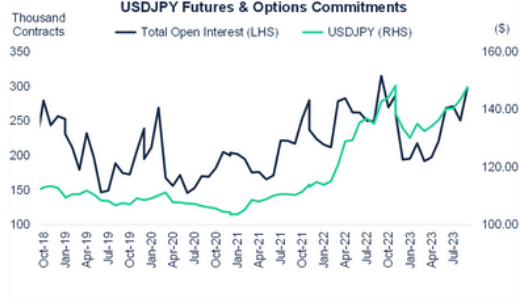
Source: Bloomberg,CFTC



Source: Bloomberg,CFTC



Source: Bloomberg,CFTC



Source: Bloomberg,CFTC

* การลงทุนมีความเสี่ยง ผู้ลงทุนควรศึกษาข้อมูลให้รอบคอบก่อนตัดสินใจลงทุน