



Market Timing

15 November 2023

Stock picks : -

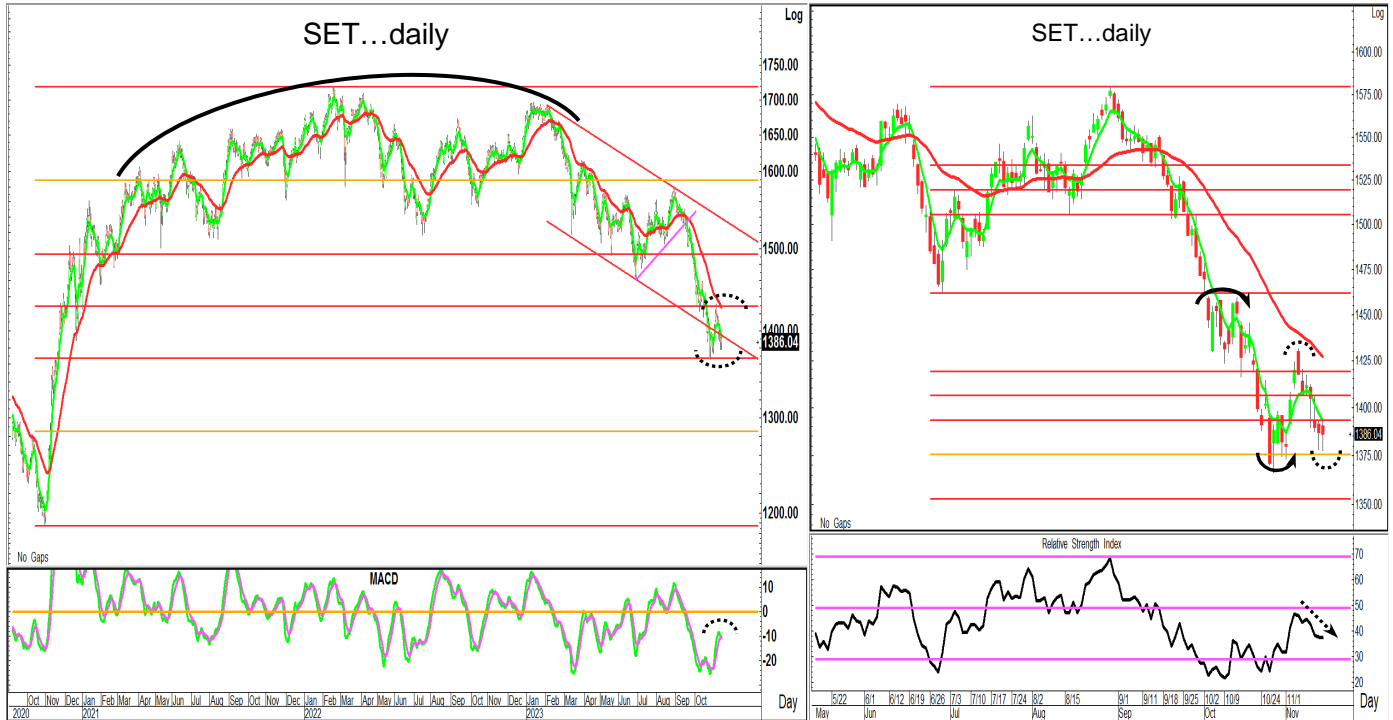
Stocks to monitor : PTT, OR, KAMART

Support: 1375, 1365, 1350-1360

Resistance: 1393, 1400, 1410

Technical analyst
เปรมสุข ชลพานิช
Technical analyst
ยาญเดช หลัทศรีดรณ์

ไม่หลุดจุดต่ำระยะสั้น ก็ยังมีสิทธิ์ดีดตัวกลับขึ้นมา



SET ยกตัวทำจุดสูงสุดของวันอยู่ที่ 1393.20(+6.07) ก่อนอ่อนแรงลงมาทำจุดต่ำสุดของวันอยู่ที่ 1377.69(-9.44) ก่อนมีแรงดีดตัวกลับขึ้นมาปิดตลาดอยู่ที่ระดับ 1386.04 จุด ลดลง 1.09 จุด หรือ -0.08%

มุมมองเทคนิควันนี้: วานี้ SET แกว่งในกรอบใกล้เคียงวันก่อนหน้า ด้าน MACD และ RSI ดูตรงๆตัว ให้ภาพไม่ได้ต่างไปจากเดิม ทำให้มอง SET น่าจะแกว่งตัวใต้เส้น 8jk เฉลี่ย 5 วัน แต่หากไม่ถอยต่ำกว่าจุดต่ำระยะสั้น ก็มีสิทธิ์ดีดตัวกลับขึ้นมาได้ ทั้งนี้ ประเมินแนวรับแถว 1375 และ 1365 เป็นโซนคาดหวังแรงประกอบตัว ส่วนแนวต้านอยู่แถว 1393 และ 1400 ซึ่งก็อาจจะข้ามผ่านได้ยาก

ทิศทางตลาดในภาพหลัก: SET ไตรระดับขึ้นมาแถว 1695 ก่อนถอยลงเคลื่อนไหวได้แรงกดดันเฉลี่ย โดยชะลอตัวต่อเนื่อง ถอยลงมาทำจุดต่ำแถว 1461 ก่อนส่งสัญญาณฟื้นตัว ด้วยการ "ยก low ยก high" สูงขึ้น และเดินทางเหนือเส้นเฉลี่ยขึ้นมาทดสอบด้านแนวต้านแถว 1580 ก่อนปรับตัวลงลึกกว่าคาด เนื่องจากหลุดแนว low to low แถว 1530 กลับมาให้ภาพในเชิงลบ จุด SET ถอยลงเคลื่อนไหวใต้กลุ่มเส้นเฉลี่ย และถอยหลุดจุดต่ำ 1460 ทำให้ปรับภาพตลาด เป็นแนวโน้มชะลอตัวในช่วงชานานกอดตัว โดยถอยลงมาใกล้โซนขอบล่างบริเวณ 1415 และมีแรงดีดตัวขึ้นมาบ้าง แต่ไม่ผ่านด้าน 1460 จึงเป็นเพียงการดีดตัวรอบสั้น ภายใต้แนวโน้มทางลบจากรูปแบบ Round Top ในแนวโน้มระยะกลาง ซึ่งกดดัน SET อ่อนแรงหลุด 1400 ลงมา ลดโอกาสดีดตัวจากขอบล่างช่วงชานานที่เคยคาดไว้ โดย SET ถอยมาใกล้แนวรับ fibo ระยะกลาง 1360 ก่อนฟื้นตัวขึ้นไปแถว 1430 ก่อนอ่อนแรงมาแถวแนวรับ 1390 ให้ภาพการแกว่งตัวแถวโซนกลางกรอบ Fibonacci ระยะกลาง

โดยสรุป SET ดีดตัวจาก 1460 ขึ้นมาแถว 1575 ก่อนถอยหลุดขอบล่างช่วงชานาน ลงมาใกล้แนวรับ 1360 แล้วแกว่งตัวกลับขึ้นมา ทำให้มีโอกาสแกว่งตัวเข้าทดสอบแนวต้าน 1425, 1440 และ 1460 ด้านแนวรับจะอยู่แถว 1375, 1350-1360 และ 1330 โดยยังมองบริเวณ 1350-1360 เป็นโซนเข้าสะสม

Disclaimers: The information, statements, forecasts and projections contained herein, including any expression of opinion, are based upon sourced believed to be reliable but their accuracy completeness or correctness are not guaranteed. Expressions of opinion herein were arrived at after due and careful consideration and they were based upon the best information then known to us, and in our opinion are fair and reasonable in the circumstances prevailing at the time. Expressions of opinion contained herein are subject to change without notice. Kasikorn Securities Public Company Limited also may be the issuer of structured notes on the securities which are the constituents of SET50 index.



Stocks to monitor



PTT ราคาชะลอตัวมาที่ 31.25 ก่อนติดตัวมาที่ 34 แล้วแกว่งออกข้างในกรอบช่องขนาน ล่าสุดติดจากขอบล่างผ่านกลุ่มเส้นเฉลี่ย เข้าหาขอบบน ด้าน MACD แกว่งตัวเหนือ Signal line กลับขึ้นแดนบวก สะท้อนโอกาสที่ราคาจะมียกตัวผ่านขอบบนของขนาน สร้างแรงแกว่งตัวขึ้นต่อ

แนวรับ : 33 +/-
แนวต้าน : 34.5 & 35.25 & 36.25

คำแนะนำ- ซื้อเล่นรอบ และรับเพิ่มหากย่อมาแถว 33 โดยมีแนวรอแบ่งขายทำกำไรอยู่แถว 35.25 และ 36.25 ขณะที่ ใช้การถดถอยหลุด 32.25 เป็น stop loss



OR ราคาถอยมาตั้งฐานแถว 17.6 ก่อนติดตัวมาที่ 19.1 แล้วย่อตัวมาแถว 18 ทำจุดต่ำที่สูงขึ้น ล่าสุดติดตัวเหนือกลุ่มเส้นเฉลี่ย ข้ามผ่านจุดสูงระยะสั้น ด้วย Vol. เพิ่มขึ้น ด้าน MACD แกว่งตัวเหนือ Signal line ขึ้นยืนแดนบวก มีสิทธิหุ้นราคาแกว่งตัวเหนือเส้นเฉลี่ยขึ้นได้ต่อ

แนวรับ : 18.7 +/-
แนวต้าน : 19.5 & 20 & 21

คำแนะนำ- ซื้อเล่นรอบ และรับเพิ่มหากย่อมาแถว 18.7 โดยมีแนวรอแบ่งขายทำกำไรอยู่แถว 20 และ 21 ขณะที่ ใช้การถดถอยหลุด 18.4 เป็น stop loss



KAMART ราคาถอยมาที่ 9.8 ก่อนติดตัวมาที่ 12.1 แล้วแกว่งออกข้าง เกาะกลุ่มเส้นเฉลี่ย ล่าสุดติดตัวเหนือกลุ่มเส้นเฉลี่ย และข้ามผ่านเส้นกด ด้วย Vol. เพิ่มขึ้น ด้าน MACD เดินหน้าเหนือ Signal line มีแนวโน้มกลับขึ้นแดนบวก สะท้อนโอกาสที่ราคาจะยังมีแรงแกว่งตัวขึ้นต่อ

แนวรับ : 11.8 +/-
แนวต้าน : 12.4 & 12.8 & 13.4

คำแนะนำ- ซื้อเก็งกำไร และรับเพิ่มหากย่อมาแถว 11.8 โดยมีแนวรอแบ่งขายทำกำไรอยู่แถว 12.8 และ 13.4 ขณะที่ ใช้การถดถอยหลุด 11.6 เป็น stop loss

** หุ่นแนะนำ ใน Stocks to monitor หมายถึง ให้ ซื้อ หรือ ขาย ส่วนแรก 50% ที่ราคาเปิด, สำหรับส่วนที่เหลืออีก 50% ให้กันไว้เพื่อเข้า ซื้อ หรือ ขาย เมื่อมาถึงเป้าหมายแนวรับหรือแนวต้านที่ให้ โดยเราจะติดตามหุ่นที่แนะนำไปอีก 3 วันทำการ ซึ่งติดตามได้ในรายงานวิเคราะห์หน้าถัดไป **

Disclaimer: The information, statements, forecasts and projections contained herein, including any expression of opinion, are based upon sources believed to be reliable, but their accuracy completeness or correctness are not guaranteed. Expressions of opinion herein were arrived at after due and careful consideration. They were based upon the best information then known to us and in our opinion were fair and reasonable in the circumstances prevailing at the time. Expressions of opinion contained herein are subject to change without notice. Kasikorn Securities Public Company Limited may also be the issuer of structured notes on securities that are constituents of the SET50 index.



Recommendation Update

Stock picks (Follow-Up)

Stock	Cost	Last	Position
-	-	-	-

Stocks to monitor (Follow-Up)

Stock	Cost	Last	Position
GPSC*	42.5	43	ติดตามเป็นวันสุดท้าย โดยราคาแกว่งตัวในกรอบที่ให้ คงใช้การถดถอยหลุด 41.5 เป็น stop loss แต่หากไม่ถดถอยหลุดแนวตั้งกล่าว ยังคงมุมมอง นำถือสั้นขายแถว 44.5 และ 46
CPALL*	56.5, 54.75 (55.62)	55.25	ราคาย่อตัวลงมาแถวแนวรับเพิ่ม 54.75 คงใช้การถดถอยหลุด 53.5 เป็น stop loss แต่หากยังไม่ถดถอยหลุดแนวตั้งกล่าว นำมีแรงดีดตัวกลับ โดยปรับเป้ารอขายเป็นแถว 58 และ 60
CPN	65.5	65.75	ราคาแกว่งตัวในกรอบที่ให้ นำถือสั้นแบ่งขายทำกำไรแถว 67.75 และ 70 โดยมีบริเวณ 63.75 เป็นแนวรอเข้ารับเพิ่ม ในขณะที่ ใช้การถดถอยหลุด 62.5 เป็น stop loss
BANPU*	7.6, 7.55 (7.57)	8.05	นำได้แบ่งขายทำกำไรไปบ้าง หลังดีดตัวจากแนวรับเพิ่ม เข้าทดสอบเป้าแรก 8.05 สำหรับส่วนที่ยังเหลือ นำถือสั้นขายแถว 8.4 และ 8.7 ในขณะที่ ปรับมาใช้การถดถอยหลุด 7.85 ปิดขายรักษากำไร
INTUCH*	72, 70.75 (71.37)	71.75	ราคาย่อตัวลงมาแถวแนวรับเพิ่ม 70.75 ก่อนดีดตัวขึ้นมา คงใช้การถดถอยหลุด 69.5 เป็น stop loss แต่หากยังไม่ถดถอยหลุดแนวตั้งกล่าว นำมีแรงดีดตัวขึ้นต่อ โดยปรับเป้ารอขายเป็นแถว 74.75 และ 77
CRC*	39, 38 (38.5)	38.25	ราคาย่อตัวลงมาแถวแนวรับเพิ่ม 38 คงใช้การถดถอยหลุด 37.25 เป็น stop loss แต่หากยังไม่ถดถอยหลุดแนวตั้งกล่าว นำมีแรงดีดตัวกลับ โดยปรับเป้ารอขายเป็นแถว 40 และ 42
EPG*	7.15, 7 (7.07)	7.2	ราคาย่อตัวลงมาแถวแนวรับเพิ่ม 7 ก่อนดีดตัวขึ้นมา คงใช้การถดถอยหลุด 6.85 เป็น stop loss แต่หากยังไม่ถดถอยหลุดแนวตั้งกล่าว นำมีแรงดีดตัวขึ้นต่อ โดยปรับเป้ารอขายเป็นแถว 7.4 และ 7.75

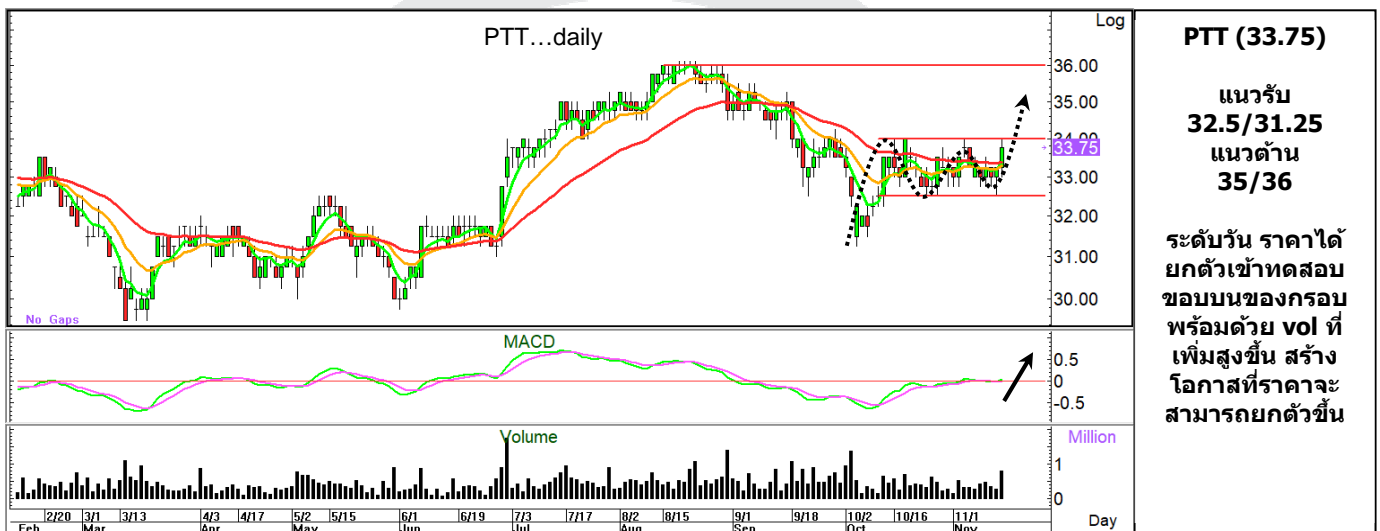
จุดขาย และ แนว stop loss จะ update ให้วันต่อวัน โดยลูกค้าสามารถติดตามได้ในตาราง recommendation update โดยหุ้น Stocks to monitor จะติดตามให้อีก 3 วันทำการ หลังแนะนำ โดยกรอบในรายงานควรใช้ในช่วง 5 ทำการ หากไม่ถึงเป้า นำขายออกไปก่อน ส่วนตัวหุ้นที่เลือกเป็น Stock Picks จะติดตาม update ต่อเนื่อง จนกว่าจะให้ปิดสถานะขายทำกำไร หรือ ยอมตัดขาดทุน
 * หมายเหตุ * หมายถึง หุ้นที่เริ่มติดตาม หรือมีการเปลี่ยนแปลงมุมมอง หรือ แนวรับและแนวต้าน ต่างไปจากวันก่อนหน้า



Most Active Value

Stock	Support	Resistance	Recommend
PTT (33.75)	32.5/31.25	35/36	ระดับวัน ราคาได้ยกตัวเข้าหาขอบบนของกรอบ พร้อมด้วย vol ที่เพิ่มสูงขึ้น ด้านสัญญาณของ MACD ให้นำหนักบวก มีสิทธิ์ที่ราคาจะยกตัวขึ้นต่อ
HANA (44.25)	42/40.5	46/48	ระดับวัน ราคาได้อ่อนแรงลงเข้าหาแนวรองรับบริเวณ 42 และแดงตัววกกลับ ด้าน MACD ให้นำหนักลบ อย่างไรก็ตาม ประเมิน ราคายังไม่หลุด 42 และแกว่งตัวออกด้านข้าง
BBL (152.5)	151.5/148.5	156/160	ระดับวัน ราคาได้อ่อนแรงลงเข้าหาแนวรับแรก พร้อมด้วย vol ที่เพิ่มสูงขึ้น ด้าน MACD ให้นำหนักลบ คงมีความเสี่ยงที่จะเกิดการอ่อนแรงลงต่อ
BDMS (25.75)	25/24.3	27/29.25	ระดับวัน ราคาได้อ่อนแรงลงเข้าหาขอบล่างของช่องขนานกตตัว พร้อมด้วย vol แต่ด้านสัญญาณของ MACD ให้นำหนักลบ คงมีความเสี่ยงที่จะเกิดการอ่อนแรงลงต่อ
COM7 (22.1)	21.3/20.3	22.3/23	ระดับสัปดาห์ ราคาได้อ่อนแรงลงเข้าหาแนวรองรับเชิงการวัดบริเวณ 38.2% ด้าน MACD ระดับวัน ให้นำหนักลบ อย่างไรก็ตาม ประเมิน ราคาน่าจะแกว่งตัวออกด้านข้างมากกว่า

Most Active Value Highlight



Technical analyst: เปรมสุข ชลททานวณิชช์ premsuk.c@kasikornsecurities.com 02-796-0043
Technical analyst: ชานูเดช หลีทศรัตน์ chandeck.l@kasikornsecurities.com 02-796-0040

Disclaimer: The information, statements, forecasts and projections contained herein, including any expression of opinion, are based upon sources believed to be reliable, but their accuracy completeness or correctness are not guaranteed. Expressions of opinion herein were arrived at after due and careful consideration. They were based upon the best information then known to us and in our opinion were fair and reasonable in the circumstances prevailing at the time. Expressions of opinion contained herein are subject to change without notice. Kasikorn Securities Public Company Limited may also be the issuer of structured notes on securities that are constituents of the SET50 index.



Analyst Certification

The views expressed in this research report accurately reflect the personal views of the analyst(s) about the subject security(ies) and subject company(ies); and a part of the compensation of the research analyst(s) was, is, or will be, directly or indirectly, related to the specific recommendations or views expressed in the report.

Investment Ratings

Outperform: Expected total return of 10% or more within a 12-month period

Neutral: Expected total return between -10% and 10% within a 12-month period

Underperform: Expected total return of -10% or worse within a 12-month period

General Disclaimer

This document is prepared by Kasikorn Securities Public Company Limited ("KS"). This document has been prepared for individual clients of KS only and must not, either in whole or in part, be copied, photocopied or duplicated in any form or by any means or distributed to any other person. If you are not the intended recipient you must not use or disclose the information in this research in any way. If you received it in error, please immediately notify KS by return e-mail and delete the document. We do not guarantee the integrity of any e-mails or attached files and are not responsible for any changes made to them by any other person.

This document, including information, data, statements, forecasts, analysis and projections contained herein, including any expression of opinion, is based on public available information or information obtained from sources believed to be reliable, but KS does not make any representation or warranty on, assumes no responsibilities for nor guarantees the accuracy, completeness, correctness or timeliness of such information. KS accepts no obligation to correct or update the information or opinions in it. The statements or expressions of opinion herein were arrived at after due and careful consideration and they were based upon such information or sources then, and in our opinion are fair and reasonable in the circumstances prevailing at the time. The information or expressions of opinion contained herein are subject to change without notice.

Nothing in this document shall be construed as an offer or a solicitation of an offer to buy or sell any securities or products, or to engage in or refrain from engaging in any transaction. In preparing this document, KS did not take into account your specific investment objectives, financial situation or particular needs. This document is for your information only and is not to be taken in substitution for the exercise of your judgment. KS salespeople, traders and other professionals may provide oral or written market commentary or trading strategies to our clients that reflect opinions which are contrary to the opinions expressed in this document. Before making an investment decision on the basis of this document, you should obtain independent financial, legal or other advice and consider the appropriateness of investment in light of your particular investment needs, objectives and financial circumstances. There are risks involved in the investment in securities. KS accepts no liability whatsoever for any direct, indirect, consequential or other loss (including claim for loss of profit) arising from any use of or reliance upon this document and/or further communication given in relation to this document.

Any valuations, opinions, estimates, forecasts, projections, ratings or risk assessments herein constitute a judgment as of the date of this document, and there can be no assurance that future results or events will be consistent with any such valuations, opinions, estimates, forecasts, projections, ratings or risk assessments. Any valuations, opinions, estimates, forecasts, projections, ratings or risk assessments described in this document were based upon a number of estimates and assumptions and are inherently subject to significant uncertainties or contingencies. It can be expected that one or more of the estimates on which the valuations, opinions, estimates, forecasts, projections, ratings or risk assessments were based will not materialize or will vary significantly from actual results. Therefore, the inclusion of the valuations, opinions, estimates, forecasts, projections, ratings or risk assessments described herein is not to be relied upon as a representation and/or warranty by KS (i) that such valuations, opinions, estimates, forecasts, projections, ratings or risk assessments or their underlying assumptions will be achieved, or (ii) that there is an assurance that future results or events will be consistent with any such valuations, opinions, estimates, forecasts, projections, ratings or risk assessments stated therein.

KS along with its affiliates and/or persons associated with it may from time to time have interests in the securities mentioned in this document. KS and its associates, their directors and/or employees may have positions in, and may effect transactions in securities mentioned herein and may also perform or seek to perform broking, investment banking, advisory and other securities services for companies mentioned in this document.

Corporate Governance Report Disclaimer

The disclosure of the survey result of the Thai Institute of Directors Association ("IOD") regarding corporate governance is made pursuant to the policy of the Office of the Securities and Exchange Commission. The survey of the IOD is based on the information of companies listed on the Stock Exchange of Thailand and the Market of Alternative Investment disclosed to the public and able to be accessed by a general public investor at The Thai Institute of Directors Association (IOD). The result, therefore, is from the perspective of a third party. It is not an evaluation of operation and is not based on inside information.

The survey result is as of the data appearing in the Corporate Governance Report of Thai Listed Companies. As a result, the survey result may be changed after that date. KS does not confirm nor certify the accuracy of such survey result.

Disclaimer: The information, statements, forecasts and projections contained herein, including any expression of opinion, are based upon sources believed to be reliable, but their accuracy, completeness or correctness are not guaranteed. Expressions of opinion herein were arrived at after due and careful consideration. They were based upon the best information then known to us and in our opinion were fair and reasonable in the circumstances prevailing at the time. Expressions of opinion contained herein are subject to change without notice. Kasikorn Securities Public Company Limited may also be the issuer of structured notes on securities that are constituents of the SET50 index.



Structured Notes and Derivative Warrants Disclaimer

KS may be the issuer of structured notes on these securities.

KS acts as market maker and issuer of Derivative Warrants ("DWs") on the underlying stocks listed below. Investors should carefully read the details of the DWs in the prospectus before making any investment decisions.

DWs Underlying: AAV, ADVANC, AMATA, AOT, AP, AWC, BAM, BANPU, BBL, BCH, BCP, BDMS, BEM, BGRIM, BH, BLA, BTS, CBG, CENTEL, CHG, CK, COM7, CPALL, CPF, CPN, CRC, DELTA, DOHOME, EA, EGCO, ESSO, FORTH, GLOBAL, GPSC, GULF, GUNKUL, HANA, HMPRO, INTUCH, IRPC, IVL, JMART, JMT, KCE, KEX, KKP, KTB, KTC, LH, MEGA, MINT, MTC, OR, OSP, PLANB, PSL, PTG, PTT, PTTEP, PTTGC, RATCH, RCL, SAWAD, SCB, SCC, SCGP, SET50, SINGER, SIRI, SJWD, SPALI, SPRC, STA, STGT, TCAP, THG, TIDLOR, TIPH, TISCO, TOP, TQM, TRUE, TTB, TU, VGI, WHA.



Disclaimer: The information, statements, forecasts and projections contained herein, including any expression of opinion, are based upon sources believed to be reliable, but their accuracy completeness or correctness are not guaranteed. Expressions of opinion herein were arrived at after due and careful consideration. They were based upon the best information then known to us and in our opinion were fair and reasonable in the circumstances prevailing at the time. Expressions of opinion contained herein are subject to change without notice. Kasikorn Securities Public Company Limited may also be the issuer of structured notes on securities that are constituents of the SET50 index.