



Key factor to watch

+ ตัวเลขเงินเฟ้อ ต.ค. ของสหรัฐฯ ออกมาต่ำกว่าคาด โดย Headline CPI เพิ่มขึ้นเพียง 3.2%YoY ชลุด่อตัวลง จากเดือนก่อนที่ 3.7% และ Core CPI เพิ่มขึ้น 4.0%YoY จากเดือนก่อนที่ 4.1%YoY

0 ติดตามการพบปะกันระหว่าง โบเคน และ ลี จิ้นผิง ในการประชุม APEC 15-17 พ.ย. เพื่อรื้อฟื้นการติดต่อสื่อสารระหว่างสหรัฐฯและจีนให้กลับสู่ภาวะปกติ

ติดตาม จำนวนผู้ขอรับสวัสดิการว่างงานครั้งแรกของสหรัฐฯ

Sideway up

- วานนี้ปรับตัวผันผวนในกรอบ 856-866
- แนวโน้มวันนี้ปรับตัวขึ้น ระหว่างวัน เน้นยืนเหนือ 860 เป็นแนวรับหลัก แนวต้านทดสอบ 865/870

สายงานวิเคราะห์หลักทรัพย์ ASL

Email : research@aslsecurities.com

Tel. : 02 508 1567 Ext. 1516-17



S50Z23 : พิจารณาเปิด Long



Analyst View

- ดัชนีระยะกลางปรับตัวลงหลุดกรอบ Down trend line ลงมาเป็นสัญญาณลบ
- วานนี้ปรับตัวผันผวน ปิดยื่นเหนือแนวรับ 860
- ระยะสั้นมีแนวโน้มปรับตัวขึ้นทดสอบแนวต้าน 870 โดยระหว่างวันเน้นยืนเหนือ 860 ไม่ว่ควรต่ำกว่า

**แนวต้าน
Resistance**

R2 **880**

R1 **870**

**แนวรับ
Support**

S1 **860**

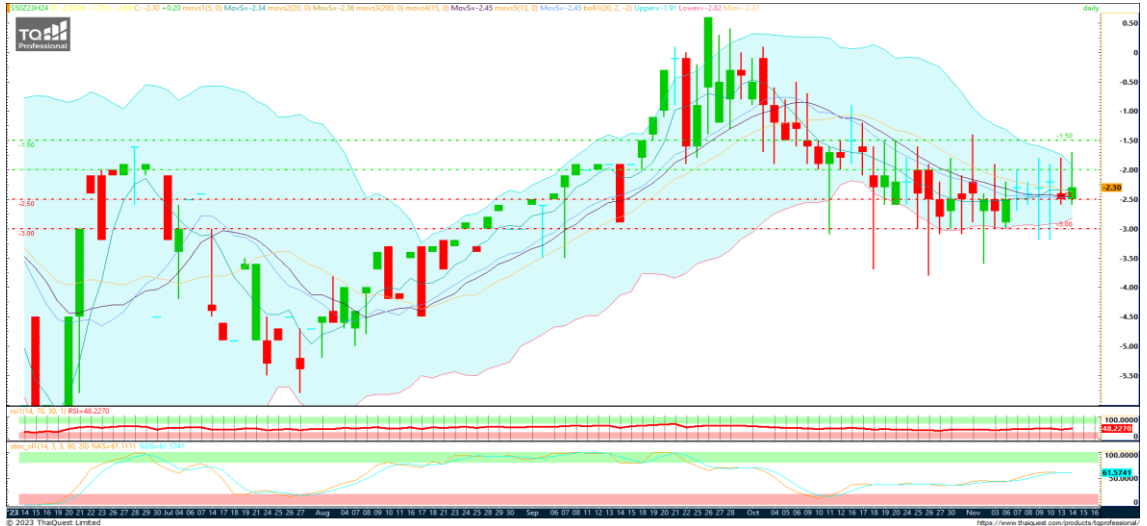
S2 **850**

Action... พิจารณาเปิด Long

- ✓ หากมีสถานะ Long ทุน@860 ถือต่อ จุดทำกำไร 870
- ✓ พอร์ตว่างพิจารณาเปิดสถานะ Long จุดทำกำไร 870



SPREAD : S50Z23H24 Trading



**แนวต้าน
Resistance**

R2 **-1.50**

R1 **-2.00**

**แนวรับ
Support**

S1 **-2.50**

S2 **-3.00**

Action... Trading

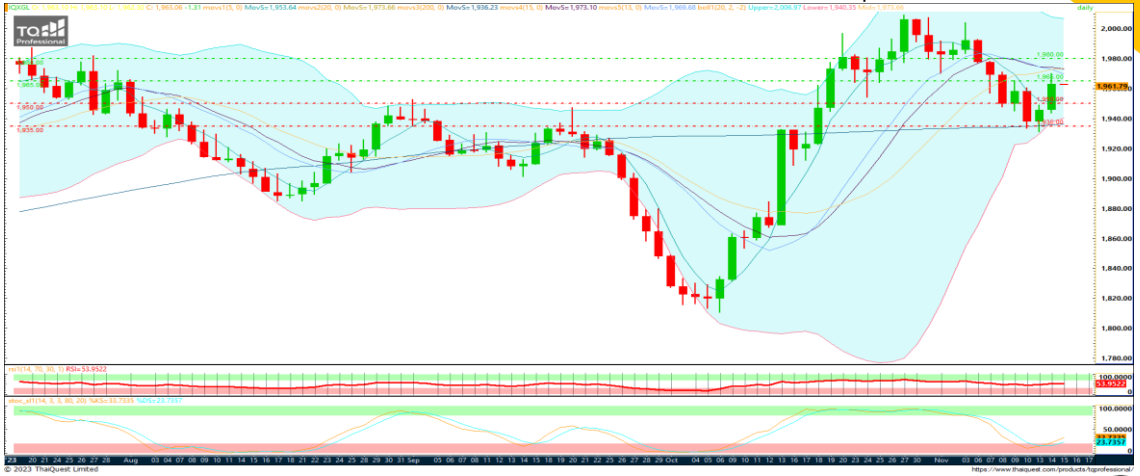
- ✓ แนะนำ Trading ในกรอบ -1.50 ถึง -2.50
- ✓ เปิดสถานะ Long เมื่อทดสอบแนวรับ -2.50 จุดทำกำไร -2.00
- ✓ เปิดสถานะ Short เมื่อทดสอบแนวต้าน -2.00 จุดทำกำไร -2.50

สายงานวิเคราะห์หลักทรัพย์ ASL

Email : research@aslsecurities.com

Tel. : 02 508 1567 Ext. 1516-17





Key factor to watch

- + Dollar index อ่อนค่าลง
- + US bond yield ปรับตัวลง โดยอายุ 10 ลดลงหลุดระดับ 4.5%

ติดตาม จำนวนผู้ขอรับสวัสดิการว่างงานครั้งแรกของสหรัฐฯ

Sideway up

- ภาวะนี้ปรับตัวขึ้นสูงยื่นเหนือ 1950 ขึ้นได้มั่นคงเป็นสัญญาณการกลับตัวขึ้น
- ระยะสั้นทดสอบแนวต้าน 1965 ผ่าน ยืนมั่นคงมีโอกาสปรับตัวขึ้นต่อ

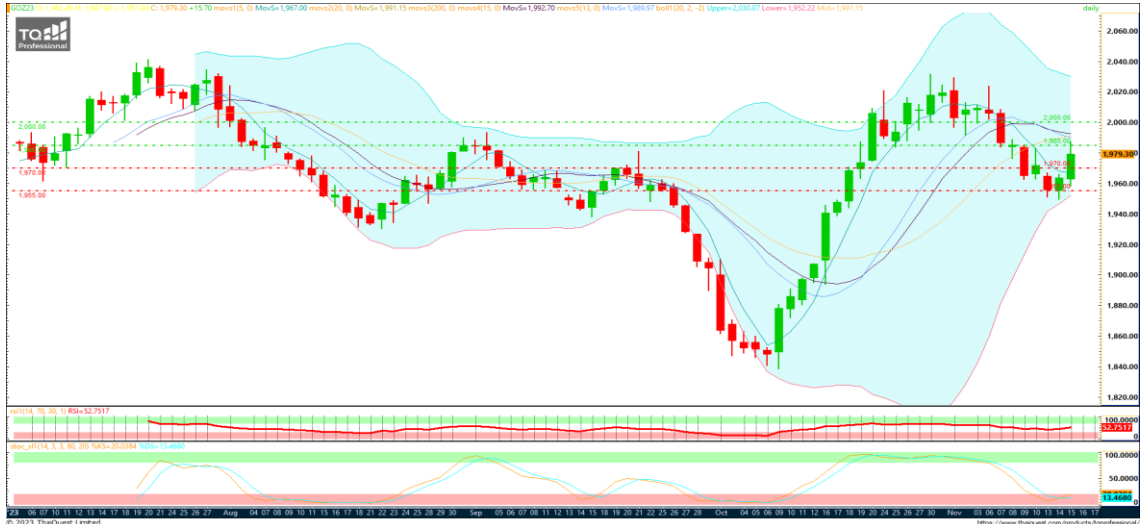
สายงานวิเคราะห์หลักทรัพย์ ASL

Email : research@aslsecurities.com

Tel. : 02 508 1567 Ext. 1516-17



GOZ23 : ปรับตัวขึ้นสูง แนวต้านถัดไป 1,990



**แนวต้าน
Resistance**

R2 **2,000**

R1 **1,990**

**แนวรับ
Support**

S1 **1,970**

S2 **1,955**

Action... ปิดสถานะ Short และพิจารณาเปิด Long 

- ✓ หากมีสถานะ Short ทุน@1990 ปิดรักษากำไร 1970
- ✓ หากพอร์ตว่างพิจารณาเปิดสถานะ Long จุดทำกำไร 1990

สายงานวิเคราะห์หลักทรัพย์ ASL

Email : research@aslsecurities.com

Tel. : 02 508 1567 Ext. 1516-17

	13 Nov	14 Nov	15 Nov	16 Nov	17 Nov
US	- Crude Oil Inventories	- CPI (Oct)	- Core Retail Sales (MoM) (Oct) - PPI (MoM) (Oct)	- Initial Jobless Claims - Philadelphia Fed Manufacturing Index (Nov)	- Building Permits (Oct)
EU					- CPI (Oct)
JP		- GDP (QoQ) (Q3)			
UK			- CPI (Oct)		
CH					

Source: Investing.com

สำนักงานใหญ่

888/1 ถนนคลองลำเจียก แขวงนวลจันทร์ เขตบึงกุ่ม กรุงเทพฯ 10230

Tel. 02-508-1567

E-mail: callcenter@aslsecurities.com

สาขาเชียงใหม่-ห้วยแก้ว

50/4 ถนนห้วยแก้ว ตำบลช้างเผือก อำเภอเมืองเชียงใหม่ จังหวัดเชียงใหม่ 50300

Tel. 053-217-346-9

สาขาขอนแก่น

182/104 หมู่ที่ 4 ตำบลในเมือง อำเภอเมืองขอนแก่น จังหวัดขอนแก่น 40000

Tel. 043-053-557, 043-053-558, 043-224-103, 043-224-104

สาขากาญจนบุรี

277/106 ถนนแสงชูโต ตำบลบ้านเหนือ อำเภอเมือง จังหวัดกาญจนบุรี 71000

Tel. 034-918-781, 034-918-782, 034-910-100

สาขาสีลม

139 อาคารเศรษฐีวรรณทาวเวอร์ ชั้น 20 โซน D ถนนปิ่น แขวงสีลม เขตบางรัก กรุงเทพฯ 10500

Tel. 02-853-9322

สาขาอุดรธานี

106/36 ถนนตลาดนารักษ์ ตำบลหมากแข้ง อำเภอเมือง จังหวัดอุดรธานี 41000

Tel. 042-119-990, 042-119-991, 042-119-992, 042-119-993

สาขาสิงห์บุรี

907/35 ถนนชนสรศักดิ์ ตำบลบางพุทรา อำเภอเมืองสิงห์บุรี จังหวัดสิงห์บุรี รหัสไปรษณีย์ 16000

Tel. 02-508-1567

ASL Research Team

รัชชัย อัครพรไชย (ID 000710) นักวิเคราะห์การลงทุนปัจจัยพื้นฐานด้านหลักทรัพย์และปัจจัยทางเทคนิค
ปัทมวิชัย ฤทธาสิริพันธ์ (ID 101198) นักวิเคราะห์การลงทุนปัจจัยพื้นฐานด้านตลาดทุน
ชุตินธร วิกุลศุกัก (ID 095151) นักวิเคราะห์การลงทุนปัจจัยพื้นฐานด้านหลักทรัพย์
นงศักดิ์ ศรีศักดิ์ (ID 098318) นักวิเคราะห์การลงทุนปัจจัยพื้นฐานด้านสัญญาซื้อขายล่วงหน้า
Contact **Tel.** (+66)2 508 1567 Ext. 3516-17 **Email:** research@aslsecurities.com