



Globlex Group

15 November 2023

AFTERNOON CALL ACTION NOTES

By Globlex Research Department

ดัชนี SET ปิดภาคเช้า

Close	1,413.14	Value	35,793 ลบ.
Change	+27.1	%Change	+1.96%

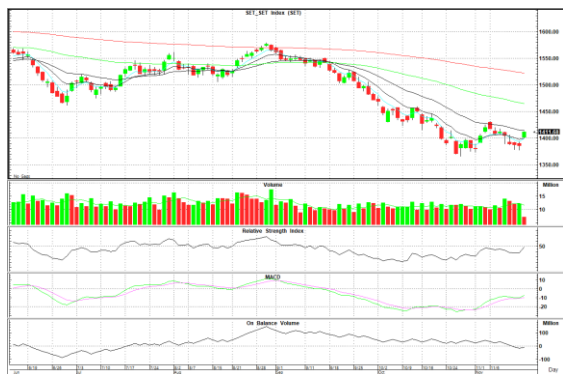
สรุปภาวะตลาดภาคเช้า

ตลาดหุ้นในภาคเช้า ดัชนีเปิดโคดขึ้นในแดนบวกราว 15 จุด เป็นไปในทิศทางเดียวกับตลาดหุ้นต่างประเทศ หลังจากคืนที่ผ่านมาสหรัฐฯ รายงาน CPI เดือนต.ค. 66 ออกมาต่ำกว่าที่ตลาดคาด ทำให้ Bond Yield ปรับตัวลง ตลาดหุ้นปรับตัวขึ้น แรงซื้อนำโดยหุ้นกลุ่มพลังงาน อิเล็กทรอนิกส์ และค่าปลีก เป็นต้น ส่งผลให้ดัชนี SET Index ปิดตลาดที่ 1,413.14 จุด +27.10 จุด +1.96% มูลค่าการซื้อขาย 35,793 ลบ.

แนวโน้มภาคบ่าย

ดัชนีปรับตัวขึ้นตามตลาดในภูมิภาคเนื่องจากอัตราเงินเฟ้อสหรัฐฯที่ปรับตัวลงทำให้นักลงทุนคาดว่าเฟดจะลดอัตราดอกเบี้ยก่อน พ.ค. 67 เป็นตัวหนุนต่อดัชนี คาดดัชนีในภาคบ่ายแกว่งตัวในกรอบ 1,400-1,420 จุด

แนวรับ 1,400 จุด แนวต้าน 1,420 จุด



Technical Insight

PTG รับ 8.20 บาท / ต้าน 8.80 - 9.00 บาท / Cut loss 8.10 บาท

ราคาปิด 8.35 บาท

ติดตัวขึ้นจากกันหลุม พร้อม Volume เข้า 5 วันติด และ MACD เพิ่งพลิกตัด Signal Line หากผ่านต้านแรกที่ 8.80 บาท ลุ้นทดสอบ EMA-50 ที่ 9.00 บาท

RCL รับ 20.10 บาท / ต้าน 20.80 - 21.40 บาท / Cut loss 20.00 บาท

ราคาปิด 20.60 บาท

ปรับตัวขึ้นต่อเนื่อง โดยมี Volume สนับสนุน และ MACD+Slow Sto. ส่งสัญญาณซื้อ หากผ่าน EMA-50 ที่ 20.80 บาท ลุ้นทดสอบ EMA-75 ที่ 21.40 บาท

ข่าวสำคัญช่วงเช้า

- ภาวะตลาดเงินบาท: เปิด 35.55 ตลาดคาดเฟดยุติขึ้นดอกเบี้ย มองกรอบ 35.45-35.70
- ดัชนีเชื่อมั่นอุตสาหกรรม ต.ค. 88.4 ลดต่อเนื่องเดือนที่ 4 ต่ำสุดใน 16 เดือน
- SOLAR ขายหุ้นเพิ่มทุนให้ Enyorra Private Equity ที่ 80 สต./หุ้น ขึ้นถือหุ้นใหญ่ 21.61%
- SCN แจกคอร์ปอเรตผลท. 3 : 1 อายุ 9 เดือน ราคาใช้สิทธิ 1 บาท
- UBE ส่งสัญญาณฟื้นต่อเนื่องตามสถานการณ์ขาดแคลนวัตถุดิบมันสำปะหลัง คลี่คลายต้น Q3/66 โต QoQ
- GABLE เผยรายได้ Software Platform โตเด่นต้น Q3/66 งบสวยพร้อมรุกธุรกิจ สร้างศักยภาพต่อเนื่อง
- DEXON ตีmanentในปท.-ตปท.ยังแกร่ง พร้อมโรดโชว์ยุโรป-อเมริกา-อเมริกาใต้-เอเชีย ปั่นแบรนด์สู่ตลาดโลก
- GLOCON ปลื้ม Q3/66 ขาดทุนลดลงสะท้อนบริหารจัดการดีขึ้น โฟกัสเสริมแกร่งไลน์ธุรกิจที่แข็งแกร่ง
- PSG รับ Q3/66 ลาวฝนตกหนักต่อเนื่องกระทบงานก่อสร้าง Q4/66 เร่งเต็มสปีด มั่นใจทั้งปีนิวไฮ

ที่มา : สำนักข่าวอินโฟเควสท์

นักวิเคราะห์ 02-6725999
 วิลาสินี บุญมาสูงทรง ext.5937
 วัชรินทร์ จงยรรยง ext.5936
 ณัฐวุฒิ วงศ์เยาวรักษ์ ext.5805
 สลักบุญ วงศ์อัครเดช ext.7287

ผู้ช่วยนักวิเคราะห์
 ปณชัย กฤตธนชัย

Disclaimer : ข้อมูลในรายงานนี้เป็นข้อมูลที่มีการเปิดเผยต่อสาธารณะซึ่งนักลงทุนสามารถเข้าถึงได้โดยทั่วไป และเป็นข้อมูลที่เชื่อว่าน่าเชื่อถือได้ ความคิดเห็นที่ปรากฏอยู่ในรายงานนี้เป็นเพียงการนำเสนอในมุมมองของบริษัทและเป็นความคิดเห็น ณ วันที่ที่ปรากฏในรายงานเท่านั้น ซึ่งอาจเปลี่ยนแปลงได้ภายหลังวันดังกล่าว โดยบริษัทไม่จำเป็นต้องแจ้งให้สาธารณชนหรือนักลงทุนทราบ รายงานนี้จัดทำขึ้นเพื่อเผยแพร่ข้อมูลให้แก่กลุ่มทุนเท่านั้น บริษัทไม่รับผิดชอบต่อการนำข้อมูลหรือความคิดเห็นใดๆไปใช้ในทุกรณณ์ ดังนั้นนักลงทุนจึงควรใช้ดุลพินิจในการพิจารณาตัดสินใจการลงทุน นอกจากนี้ บริษัท และ/หรือ บริษัทในกลุ่มของบริษัทอาจมีส่วนเกี่ยวข้องหรือผลประโยชน์ใดๆกับบริษัทใดๆที่ถูกลำดับถึงในรายงานนี้ก็ได้