

15 พฤศจิกายน 2566
รายงานดัชนีตลาดหุ้น

	ปิด	เปลี่ยนแปลง	%
SET index	1386.04	-1.09	-0.08
SET50	860.71	-0.68	-0.08
SET P/E		18.07	
SET P/BV		1.34	
SET Div. Yield		3.37%	
DOW	34827.70	489.83	1.43
NASDAQ	14094.38	326.64	2.37

ดัชนีชี้วัดเศรษฐกิจ/ตลาดหุ้น

	ปิด	%
เงินบาท/ดอลลาร์สหรัฐ	35.51	-1.26
ดอกเบี้ยพันธบัตรสหรัฐ 10 ปี	4.449	-15bps
ราคาน้ำมันเบรนท์ (US\$)	82.31	-0.38
ราคาน้ำมัน US WTI (US\$)	78.16	-0.41
ราคาน้ำมันดิบดูไบ (US\$)	84.15	+1.75
ดัชนีค่าระวางเรือ - BDI	1,662	+0.42
ราคาทองคำสปอต (US\$)	1,963	+0.89

มูลค่าการซื้อขาย 47,579 ล้านบาท

ล้านบาท	ซื้อ	ขาย	สุทธิ
สถาบันในประเทศ	3,361	3,550	-190
ต่างประเทศ	25,557	25,552	5
รายบุคคล	15,172	15,162	10
บัญชีบริษัทหลักทรัพย์	3,490	3,315	175

มูลค่าการซื้อขายสูงสุด รายอุตสาหกรรม

	ล้านบาท	%	% of total
Energy	9,969	0.7	21.0
Comm	4,855	-0.3	10.2
Bank	4,565	-	9.6
Etron	3,872	-1.6	8.1
Ict	3,851	-0.8	8.1

มูลค่าการซื้อขายสูงสุด รายหลักทรัพย์

	ปิด (บาท)	%	ล้านบาท
PTT	33.75	1.5	2,723
HANA	44.25	-13.2	2,381
BBL	152.50	-1.0	2,124
BDMS	25.75	2.0	1,632
COM7	22.10	1.4	1,529

ทิศทางตลาดหุ้นวันนี้

(รักพงศ์ ไชยสุภารกุล เลขทะเบียนฯ: 19838)

ริบาวด์ตามปัจจัยต่างประเทศที่ดีขึ้น

ฝ่ายวิจัย KGI ประเมิน SET Index วันพุธ ริบาวด์... หลังจากเมื่อวานนี้ ตลาดหุ้นไทยเทรดในกรอบแคบๆ (ตามคาด) หลังจากเครื่องชี้หลักๆ ของตลาดโลกอย่างบอนด์ยีลด์ และค่าเงินดอลลาร์ฯ ทรงๆ ตัว + ตลาดรอรายละเอียดของกองทุน T-ESG ตัวใหม่ ซึ่งจะให้สิทธิประโยชน์ทางภาษี 1 แสนบาทหากถือกองทุนดังกล่าวเต็ม 8 ปีปฏิทิน... สำหรับในวันนี้ ปัจจัยโดยรวมเป็นบวก i) (+) ตลาดหุ้นสหรัฐฯ ฟันตัวแรงหนุนโดยการลดลงแรงของบอนด์ยีลด์สหรัฐฯ หลังเงินเฟ้อสหรัฐฯ ต.ค. ต่ำกว่าคาด ทั้งนี้ core CPI เพิ่มขึ้น 4.0% YoY (consensus 4.1% YoY) นอกจากนี้โบรกเกอร์ยุโรปอย่าง UBS ให้มุมมองเศรษฐกิจสหรัฐฯ ปี 2567 ว่าจะเกิดภาวะถดถอยในช่วงครึ่งปีแรก และเฟดมีโอกาสดอกเบี้ยแรงถึง 275bps ตลอดปี 2567 ii) (+) เมื่อคืนนี้ สภาผู้แทนสหรัฐฯ มีมติผ่านงบประมาณชั่วคราว ที่เรียกว่า continued resolution (CR) เพื่อยืดงบประมาณสหรัฐฯ ออกไปถึงวันที่ 19 ม.ค. 2567 ซึ่งประเด็นดังกล่าวจะเข้าสู่การพิจารณาของวุฒิสภาสหรัฐฯ ในวันนี้... ทางเรามองว่าหุ้นที่อ่อนไหวต่อดอกเบี้ย (interest rate sensitive) จะนำการฟื้นตัวในวันนี้ ส่วนค่าวันนี้ นักลงทุนควรติดตามตัวเลขค่าปรับสหรัฐฯ ต.ค. ซึ่ง consensus คาดว่า -0.3% MoM หลังจากฐานตัวเลขที่ค่อนข้างสูงในเดือน ก.ย. ซึ่ง +0.7% MoM

หุ้นเด่นวันนี้ ตามปัจจัยพื้นฐาน

(สุทธิติ ภิรกรรมรัตน์ เลขทะเบียนฯ: 28668)

เก็งกำไร SFLEX, SAWAD*, ADVANC*

- **SFLEX (เป้าพื้นฐาน 6.0 บาท)** 1) ประเมินแนวรับ 3.56 บาท / แนวต้าน 3.66 – 3.78 บาท กรณี Break ผ่านกรอบแนวต้านนี้ได้ มีโอกาสฟื้นตัวต่อเนื่องทดสอบแนวต้านถัดไป +/- 3.90 บาท (Stop loss 3.50 บาท) 2) คาดกำไรจะดีต่อเนื่อง YoY ใน 4Q66 (รับรู้กำไรจาก JV ที่แยกนามกับ SCGP* ในเดือน ธ.ค. นี้ และคาดเริ่มได้ BOI ลดภาษีเต็มไตรมาส) และจะดีต่อเนื่องในปี 2567 จากการรับรู้รายได้ JV ดังกล่าวเต็มปี และโครงการ JV กับ TU* จะเริ่มเดินเครื่องผลิต Packaging ส่งกลุ่ม TU* ใน 4Q67 3) ปัจจัยกดดัน Sentiment การลงทุนในช่วงที่ผ่านมา เริ่มพลิกสถานการณ์กลับโดย ราคาน้ำมันพื้นฐานแรง + ค่าเงินบาทแข็งค่า ส่งผลบวกต่อ Sentiment ด้านต้นทุนการผลิต 4) Forward PE ปี 2566 = 16.2 เท่า และจะลดลงเหลือ 13.8 เท่าในปีหน้า ต่ำกว่า -1 เท่าของส่วนเบี่ยงเบนมาตรฐานในอดีตที่ 19 เท่า ขณะที่ราคาทำไปปี 2567 เติบโตทำ New high ต่อ
- **SAWAD* (เป้าพื้นฐาน 58 บาท)** 1) ประเมินแนวรับ 44 บาท / แนวต้าน 46.5 – 47.25 บาท กรณี Break ผ่านกรอบแนวต้านนี้ได้ มีโอกาสฟื้นตัวต่อเนื่องทดสอบแนวต้านถัดไป +/- 50 บาท (Trailing stop 43.5 บาท) 2) ประเมิน Sentiment บวกจาก i) มติ ครม. ถูกรัฐบาลอนุมัติปรับขึ้นราคาน้ำตาล (เป็นบวกต่อราคาอ้อยขั้นต้น) + อนุมัติเงินช่วยเหลือชาวนาไร่ละ 1 พันบาท + มาตรการอุดหนุนราคาข้าวที่ประกาศไปก่อนหน้านี้ ซึ่งจะช่วยลดความเสี่ยง NPL ii) อัตราผลตอบแทนพันธบัตรรัฐบาลเริ่มปรับลดลง และมีโอกาสที่จะผ่านจุดสูงสุดแล้ว เป็นบวกต่อ SAWAD* ด้านต้นทุนการเงิน 3) ประเมินแนวโน้มกำไรผ่านจุดต่ำสุดไปแล้ว ขณะที่ Forward PE ต่ำเพียง 12 เท่า (-1.5 เท่าของส่วนเบี่ยงเบนมาตรฐานในอดีต) คาด Dividend yield ปี 2566 – 67 ปีละ 4.5% – 5.7% ตามลำดับ
- **ADVANC* (เป้าพื้นฐาน 258 บาท)** 1) ประเมินแนวรับ 222 บาท / แนวต้าน 226 - 230 บาท กรณีฟื้นตัวผ่านกรอบแนวต้านนี้ได้ มีโอกาสฟื้นตัวต่อเนื่องทดสอบแนวต้านถัดไป +/- 237 บาท (Stop loss 220 บาท) 2) ประเมินการเข้าซื้อหุ้น 3BB หลัง กสทช. อนุมัติ เป็นบวก i) หนุน Upside ต่อประมาณการฯ ii) คู่แข่งในอุตสาหกรรมอินเทอร์เน็ตบรอดแบนด์ลดลง iii) โอกาสขยายฐานลูกค้ามือถือ + อินเทอร์เน็ตบรอดแบนด์ 3) ประเมิน Dividend yield เฉลี่ยปีละ +4% ขณะที่คาดแนวโน้มกำไร 1 – 2 ปีข้างหน้าจะกลับมาเติบโตแบบ YoY ได้ (คู่แข่งในอุตสาหกรรมลดลง ทั้งมือถือ และอินเทอร์เน็ตบรอดแบนด์)

หุ้นมีข่าว

(+ กลุ่มโรงงานน้ำตาล KSL, KBS, KTIS / - กลุ่มเครื่องดื่มและอาหาร SAPPE*, CBG*, AU / + กลุ่มเช่าชื่อ SAWAD*, MTC*, TIDLOR*) ขึ้นราคาน้ำตาล 2 บาท ชาวนาเอแจกไร่ละพัน (ไทยโพสต์) ชาวนายิ้ม ครม. อนุมัติช่วยเหลือไร่ละ 1 พัน ไม่เกิน 20 ไร่ต่อครัวเรือน เช่นเดียวกับชาวนาไร่ย่อย ไฟเขียวปรับขึ้นราคา 2 บาท เหตุต้นทุนการผลิตสูง กระทบการประกาศใหม่ คุมราคาแค่หน้าโรงงานน้ำตาลทราย กก.ละ 21-22 บาท ส่วนราคาขายปลีกไม่กำหนด ต่อไปส่งออกเกิน 1 พันกิโลไม่ต้องขออนุญาต บังคับใช้ตั้งแต่ 15 พ.ย.

<https://www.kgiworld.co.th>

หมายเหตุ: 1. *บริษัทอาจเป็นผู้ออกใบสำคัญแสดงสิทธิอนุพันธ์บนหลักทรัพย์นี้ / 2. เป้าพื้นฐาน หมายถึง ราคาเป้าหมายเชิงพื้นฐาน (Forecasted 12M Target price) ที่อ้างอิงจากบทวิเคราะห์ที่ปัจจัยพื้นฐานฉบับล่าสุดของฝ่ายวิจัย / 3. เป้า Consensus หมายถึง ค่าเฉลี่ยของราคาเป้าหมายเชิงพื้นฐานที่จัดทำโดย Bloomberg consensus หรือ IAA Consensus

Disclaimer

บริษัทหลักทรัพย์ เคจีไอ (ประเทศไทย) จำกัด (มหาชน) (“บริษัท”) มิได้ให้การรับรองใดๆ ถึงความถูกต้องและแท้จริงของข้อมูลในเอกสารนี้ (“ข้อมูล”) ดังนั้นไม่ว่าจะด้วยเหตุใดก็ตาม บริษัทไม่ขอรับผิดชอบต่อความเสียหายในรายได้ หรือผลประโยชน์ใดๆ ทั้งทางตรงและทางอ้อมที่เกิดขึ้นจากการใช้ ข้อมูล และข้อมูลนี้มิได้จัดทำขึ้นเพื่อเป็นการชักชวนหรือชี้แนะให้ซื้อขายหลักทรัพย์ใดๆ ทั้งนี้ข้อมูลถูกจัดทำขึ้นจากแหล่งข้อมูลที่เป็นปัจจุบันและ บริษัทสงวนสิทธิในการแก้ไขข้อความใดๆ ในเอกสารนี้โดยมิต้องบอกกล่าวล่วงหน้า

15 พฤศจิกายน 2566

(+ กลุ่มนิคมฯ) เทสลาส่งลงทุนไทย เตรียมตัวที่ตั้งโรง-ติดตั้ง Q1 ปี 67 (ผู้จัดการรายวัน 360 องศา) 'เศรษฐา' นาย 'แลนด์บริดจ์' "เศรษฐา" เผยผลคุยผู้บริหารเทสลา สนใจลงทุนในไทย เตรียมเดินทางมาดูที่ตั้งโรงงาน หลังเอกชนไทยเสนอพื้นที่ 3 แห่ง คาดตัดสินใจช่วงไตรมาสแรกปีหน้า เล่าประสบการณ์ทดสอบรถไซเบอร์ทริก ที่เตรียมเปิดตัวล่าสุดสิ้นเดือน พ.ย.นี้ สุดเจ๋ง ทุบไม่บูบ วิ่งเร็วกว่า Ferrari แยม HP และ ADI จะเพิ่มการลงทุนในไทย พร้อมโปรโมตโครงการแลนด์บริดจ์ ไทยศูนย์กลางการค้า ขนส่งในภูมิภาค จีบนักลงทุนสหรัฐฯ ร่วมเมื่อนักลงทุนไทย และเพิ่มการลงทุนในไทย

(+) SSP อัดงบ 810 ล้าน ซื้อหุ้นคืน เร่งศึกษาลงทุนพลังงานทดแทนได้หวั่น 16 MW (ข่าวหุ้น) บอร์ด SSP ไฟเขียวอัดงบ 810 ล้านบาท ซื้อหุ้นคืน 90 ล้านหุ้น เริ่มวันที่ 17 พ.ย. 66 สร้างความมั่นใจให้ผู้ถือหุ้น และนักลงทุน แยมศึกษาโครงการลงทุนพลังงานทดแทนในได้หวั่น 16 MW ส่วนงบ 9 เดือน มีกำไร 701 ล้านบาท

(+) SFLEX สัญญาโด่งทำยเด่น หนุนเงินลงทุนเวียดนามหนุน (หุ้นหุ้น) SFLEX แนวโน้มไตรมาส 4/2566 ผลงานเด่น จ่อผูกผลตอบแทนบริษัทร่วมในเวียดนาม เข้าเดือนธ.ค. 66 นี้ มั่นใจทั้งปีทำ All Time High รายได้ปี 2566แตะ 1.85 พันล้านบาท ด้านต้นทุนยังอยู่ในการบริหารจัดการได้ เชื้อรักษามารจิ้นยืนเหนือ 23-25% ได้ กางกลยุทธ์บันได 3 ชั้น เสริมแกร่งธุรกิจเติบโตยั่งยืนในอนาคต

(+) LEO ผนึก SHANDONG นำเข้า-ส่งออกสินค้า บุคตลาดจีนฮัฟไต (หุ้นหุ้น) LEO ประกาศจับมือเชิงกลยุทธ์กับ SHANDONG PORT GROUP (SPG) จากจีน ลงนามความร่วมมือ พัฒนารัฐกิจการส่งออกและนำเข้าสินค้า ทั้งเกษตรกรรมที่เป็นผลไม้สดและผลไม้แช่แข็ง รวมถึงสินค้าอื่นๆ ในรูปแบบวัตถุดิบและสำเร็จรูป ที่มีคุณภาพ เกรดมาตรฐานส่งออก จัดจำหน่ายระหว่างประเทศจีน-ไทย

หุ้นที่เคยแนะนำก่อนหน้า

- SCGP* (เป้าพื้นฐาน 39 บาท) แนวรับ 36.0 บาท / แนวต้าน 37.5 – 39.0 บาท (Trailing stop 35.5 บาท)
- TU* (เป้าพื้นฐาน 19.4 บาท) แนวรับ 13.7 บาท / แนวต้าน 14.2 – 14.5 บาท (Trailing stop 13.7 บาท)
- CPN* (เป้าพื้นฐาน 83 บาท) แนวรับ 65.0 บาท / แนวต้าน 67.0 – 68.0 บาท (Trailing stop 65 บาท)
- AH (เป้า Consensus 45.17 บาท) แนวรับ 29.25 บาท / แนวต้าน 30.5 – 31.5 บาท (Stop loss 29.0 บาท)
- CPALL* (เป้าพื้นฐาน 74 บาท) แนวรับ 55 บาท / แนวต้าน 57.5 – 59.0 บาท (Stop loss 55 บาท)
- HMPRO* (เป้าพื้นฐาน 16 บาท) แนวรับ 12.0 บาท / แนวต้าน 12.4 – 12.7 บาท (Stop loss 11.8 บาท)
- BCH* (เป้าพื้นฐาน 24 บาท) แนวรับ 20.4 บาท / แนวต้าน 20.9 – 21.5 บาท (Stop loss 19.9 บาท)
- AAV* (เป้าพื้นฐาน 3.0 บาท) แนวรับ 2.02 บาท / แนวต้าน 2.12 – 2.20 บาท (Stop loss 1.94 บาท)
- MENA (เป้าพื้นฐาน 3.3 บาท) แนวรับ 2.0 บาท / แนวต้าน 2.10 - 2.16 บาท (Stop loss 1.98 บาท)
- RBF (เป้าพื้นฐาน 12.8 บาท) แนวรับ 11.9 บาท / แนวต้าน 12.5 – 12.8 บาท (Stop loss 11.5 บาท)
- BH* (เป้าพื้นฐาน 300 บาท) แนวรับ 225 บาท / แนวต้าน 235 – 240 บาท (Stop loss 220 บาท)

<https://www.kgiworld.co.th>

หมายเหตุ: 1. *บริษัทอาจเป็นผู้ถือใบสำคัญแสดงสิทธิอนุพันธ์บนหลักทรัพย์นี้ / 2. เป้าพื้นฐาน หมายถึง ราคาเป้าหมายเชิงพื้นฐาน (Forecasted 12M Target price) ที่อ้างอิงจากบทวิเคราะห์ที่ปัจจัยพื้นฐานฉบับล่าสุดของฝ่ายวิจัยฯ / 3. เป้า Consensus หมายถึง ค่าเฉลี่ยของราคาเป้าหมายเชิงพื้นฐานที่จัดทำโดย Bloomberg consensus หรือ IAA Consensus

Disclaimer

บริษัทหลักทรัพย์ เคจีไอ (ประเทศไทย) จำกัด (มหาชน) ("บริษัท") มิได้ให้การรับรองใดๆ ถึงความถูกต้องและแท้จริงของข้อมูลในเอกสารนี้ ("ข้อมูล") ดังนั้นไม่ว่าจะด้วยเหตุใดก็ตาม บริษัทไม่ขอรับผิดชอบต่อความเสียหายในรายได้ หรือผลประโยชน์ใดๆ ทั้งทางตรงและทางอ้อมที่เกิดขึ้นจากการใช้ ข้อมูล และข้อมูลนี้มิได้จัดทำขึ้นเพื่อเป็นการชักชวนหรือชี้แนะให้ซื้อขายหลักทรัพย์ใดๆ ทั้งนี้ข้อมูลจัดทำขึ้นจากแหล่งข้อมูลที่เป็นปัจจุบันและ บริษัทสงวนสิทธิในการแก้ไขข้อความใดๆในเอกสารนี้โดยมิต้องบอกกล่าวล่วงหน้า

15 พฤศจิกายน 2566

Report ตามปัจจัยพื้นฐานวันนี้

- **AMATA*** แนะนำ “ถือ” เป้าพื้นฐาน 27 บาท รายงานกำไร 3Q66 = 396 ล้านบาท (+12% YoY, +27% QoQ) ต่ำกว่า Consensus คาด -9% คาดยอดขาย + โอนที่ดินจะเร่งตัวขึ้นใน 4Q66 แต่ฝ่ายวิจัยประเมินประมาณการมี Downside ทั้งส่วนของยอดขายและอัตรากำไร จึงแนะนำเพียง “ถือ”
- **PLANB*** แนะนำ “ซื้อ” เป้าพื้นฐาน 10.7 บาท จากการประชุมนักวิเคราะห์ มุมมองเป็นบวกต่อแนวโน้มผลการดำเนินงานใน 4Q66 ที่เป็น High season ยังคงแนะนำ “ซื้อ”
- **SPALI*** แนะนำ “ซื้อ” เป้าพื้นฐาน 21.4 บาท รายงานกำไร 3Q66 = 1.2 พันล้านบาท (-30% QoQ) ต่ำกว่า -18% ฝ่ายวิจัยปรับลดประมาณการลง แม้คาดว่าแนวโน้มกำไรจะฟื้นตัวขึ้นใน 4Q66 ก็ตาม และปรับลดราคาเป้าหมายลงเป็น 21.4 บาท (เดิม 23.5 บาท) ยังแนะนำ “ซื้อ” จาก Dividend yield สูง +6% และมีภาวะหนี้สินต่ำ
- **IVL*** แนะนำ “ถือ” เป้าพื้นฐาน 26.5 บาท รายงานกำไร 3Q66 = 195 ล้านบาท (-98% YoY -53% QoQ) โดยกำไรที่อ่อนตัวลงมาก เป็นผลจาก Spread ที่ลดลงมาก ฝ่ายวิจัยปรับลดประมาณการ และราคาเป้าหมายลงเป็น 26.5 บาท (เดิม 34 บาท) คงคำแนะนำเพียง “ถือ”
- **CPF*** อยู่ระหว่างพิจารณาปรับประมาณการฯ และคำแนะนำ “Under Review” จากการประชุมนักวิเคราะห์ มุมมองเป็นลบ ประเมินแนวโน้มผลการดำเนินงานยังถูกกดดันจากราคาเนื้อสัตว์ที่ตกต่ำใน 4Q66 – 2567 ฝ่ายวิจัย อยู่ระหว่างพิจารณาปรับประมาณการฯ และคำแนะนำ

<https://www.kgiworld.co.th>

หมายเหตุ: 1. *บริษัทอาจเป็นผู้ออกไปสำคัญแสดงสิทธิอนุพันธ์บนหลักทรัพย์นี้ / 2. เป้าพื้นฐาน หมายถึง ราคาเป้าหมายเชิงพื้นฐาน (Forecasted 12M Target price) ที่อ้างอิงจากบทวิเคราะห์ปัจจัยพื้นฐานฉบับล่าสุดของฝ่ายวิจัย / 3. เป้า Consensus หมายถึง ค่าเฉลี่ยของราคาเป้าหมายเชิงพื้นฐานที่จัดทำโดย Bloomberg consensus หรือ IAA Consensus

Disclaimer

บริษัทหลักทรัพย์ เคจีไอ (ประเทศไทย) จำกัด (มหาชน) (“บริษัท”) มิได้ให้การรับรองใดๆ ถึงความถูกต้องและแท้จริงของข้อมูลในเอกสารนี้ (“ข้อมูล”) ดังนั้นไม่ว่าจะด้วยเหตุใดก็ตาม บริษัทไม่ขอรับผิดชอบต่อความเสียหายในรายได้ หรือผลประโยชน์ใดๆ ทั้งทางตรงและทางอ้อมที่เกิดขึ้นจากการใช้ ข้อมูล และข้อมูลนี้มิได้จัดทำขึ้นเพื่อเป็นการชักชวนหรือชี้แนะให้ซื้อขายหลักทรัพย์ใดๆ ทั้งนี้ข้อมูลถูกจัดทำขึ้นจากแหล่งข้อมูลที่เป็นปัจจุบันและ บริษัทสงวนสิทธิในการแก้ไขข้อความใดๆ ในเอกสารนี้โดยมิต้องออกกล่าวล่วงหน้า

มุมมอง SET Index (Morning Session 15-November-23)

กลยุทธ์ฟังก์ชัน ปาทาน CMT®

โทร 66.2658.8888 ต่อ 8843

อีเมล kritsapongp@kgi.co.th



SET Index: แนว sideway up ในกรอบ 1378-1395

SET Index: ปิด 1386.04, -1.09 จุด, -0.08%, มูลค่าการซื้อขาย 4.76 หมื่นล้านบาท

SET Index เมื่อวานนี้: ดัชนีปรับตัวลง มีแรงขายเด่นกลุ่มอิเล็กทรอนิกส์ สื่อสาร อสังหาริมทรัพย์ และอาหาร

SET Index เข้าวันนี้: แนว sideway up ในกรอบ 1378-1395 เนื่องจากเมื่อวานนี้ช่วงเช้าดัชนีเปิด gap ขึ้นได้เล็กน้อย แต่หลังจากนั้นแกว่งลงทดสอบแนวรับบริเวณ low 1378 โดยในช่วงบ่ายมีแรง rebound ลดช่วงลบขึ้นมาได้ ขณะนี้มองว่าดัชนีจะแกว่งตัวตามกรอบ downtrend channel ในกราฟรายชั่วโมง คาดมีโอกาสปรับตัวขึ้นทดสอบแนวต้านกรอบบนบริเวณ 1395+/- ที่บริเวณดังกล่าวแนะนำพิจารณาแรงขายหากมีมากแนะนำขายทำกำไรเพื่อเล่นรอบ

กรณีผิดพลาด หากดัชนีย่อตัวหลุด 1378 ดัชนีจะมีโอกาสลงทดสอบ low บริเวณ 1366-1370 หากหลุดจะกลับเป็นขาลง

แนวรับ 1370 / 1378

แนวต้าน 1395 / 1405

กลยุทธ์การลงทุน

มีหุ้น: จังหวะ rebound เป็นโอกาสขายลดพอร์ตที่แนวต้าน 1395 หรือ 1405

ไม่มีหุ้น: หากดัชนียังยืนเหนือ 1378-1380 มองเป็นโอกาสเล่น rebound สั้น ๆ จบภายในวัน ด้วยปริมาณเงินที่จำกัด โดยมิจุด stop loss ที่ชัดเจน

<https://www.kgiworld.co.th>

หมายเหตุ: 1. *บริษัทอาจเป็นผู้ถือใบอนุญาตแสดงสิทธิอนุพันธ์บนหลักทรัพย์นี้ / 2. เป้าพื้นฐาน หมายถึง ราคาเป้าหมายเชิงพื้นฐาน (Forecasted 12M Target price) ที่อ้างอิงจากบทวิเคราะห์ที่ปัจจัยพื้นฐานฉบับล่าสุดของฝ่ายวิจัย / 3. เป้า Consensus หมายถึง ค่าเฉลี่ยของราคาเป้าหมายเชิงพื้นฐานที่จัดทำโดย Bloomberg consensus หรือ IAA Consensus

Disclaimer

บริษัทหลักทรัพย์ เคจีไอ (ประเทศไทย) จำกัด (มหาชน) ("บริษัท") มิได้ให้การรับรองใดๆ ถึงความถูกต้องและแท้จริงของข้อมูลในเอกสารนี้ ("ข้อมูล") ดังนั้นไม่ว่าจะด้วยเหตุใดก็ตาม บริษัทไม่ขอรับผิดชอบต่อความเสียหายในรายได้ หรือผลประโยชน์ใดๆ ทั้งทางตรงและทางอ้อมที่เกิดขึ้นจากการใช้ ข้อมูล และข้อมูลนี้มีได้จัดทำขึ้นเพื่อเป็นการชักชวนหรือแนะนำให้ซื้อขายหลักทรัพย์ใดๆ ทั้งนี้ข้อมูลถูกจัดทำขึ้นจากแหล่งข้อมูลที่เป็นปัจจุบันและ บริษัทสงวนสิทธิในการแก้ไขข้อความใดๆ ในเอกสารนี้โดยมิต้องออกกล่าวล่วงหน้า

หุ้นเด่นทางเทคนิค

กลยุทธ์ฟงส์ ปาทานCMT®
โทร 66.2658.8888 ต่อ 8843
อีเมล kritsapongp@kgi.co.th



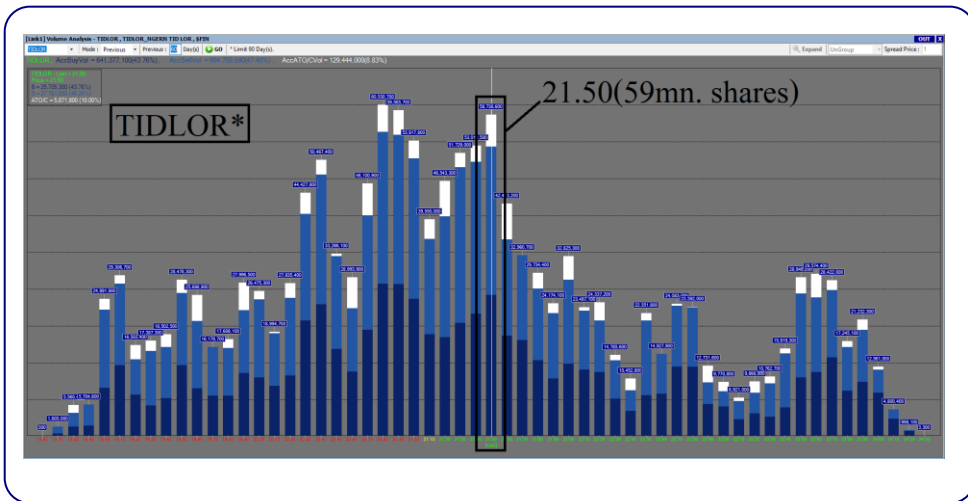
TIDLOR*

แนวรับ	21.00-21.30
แนวต้าน	22.00 / 23.00
ตัดขาดทุน	20.80

TIDLOR* กราฟรายวัน

ราคาได้ break แนวต้านกรอบสามเหลี่ยม ประกอบกับเกิดสัญญาณบวกจากเส้น MACD ที่ยังคงอยู่เหนือเส้น Signal มองว่าน่าจะทำกำไรในระยะสั้น เพื่อลดความเสี่ยงการปรับตัวขึ้น

Volume Analysis



ที่ราคาเปิด 21.50 มองว่าน่าซื้อเพราะหากราคาผ่านแนวต้านที่ 21.50 ซึ่งมีปริมาณการซื้อขายประมาณ 59 ล้านหุ้น โดยหลังจากนั้นแนวต้าน ปริมาณการซื้อขายลดลงเหลือเฉลี่ยประมาณ 20 ล้านหุ้นต่อแท่งถือว่าแนวต้านปริมาณการซื้อขายลดไปกว่า 66% จึงคาดว่าราคาจะปรับตัวขึ้นต่อได้ง่าย

กลยุทธ์การลงทุน

คำแนะนำ: ซื้อเก็งกำไรที่แนวรับ 21.00-21.30 คาดหวังการขึ้นทดสอบแนวต้านระยะสั้นที่ 22.00 หรือ 23.00 ตัดขาดทุนเมื่อหลุด 20.80

Disclaimer

บริษัทหลักทรัพย์ เคจีไอ (ประเทศไทย) จำกัด (มหาชน) ("บริษัท") มิได้ให้การรับรองใดๆ ถึงความถูกต้องและแท้จริงของข้อมูลในเอกสารนี้ ("ข้อมูล") ดังนั้นไม่ว่าจะด้วยเหตุใดก็ตาม บริษัทไม่ขอรับผิดชอบต่อความเสียหายในรายได้ หรือผลประโยชน์ใดๆ ทั้งทางตรงและทางอ้อมที่เกิดขึ้นจากการใช้ ข้อมูล และข้อมูลนี้มีได้จัดทำขึ้นเพื่อเป็นการชักชวนหรือแนะนำให้ซื้อขายหลักทรัพย์ใดๆ ทั้งนี้ข้อมูลถูกจัดทำขึ้นจากแหล่งข้อมูลที่เป็นปัจจุบันและ บริษัทสงวนสิทธิในการแก้ไขข้อความใดๆ ในเอกสารนี้โดยมิต้องออกกล่าวอ้างหน้า

หุ้นเด่นทางเทคนิค

กลยุทธ์ฟงส์ ปาทานCMT®
โทร 66.2658.8888 ต่อ 8843
อีเมล kritsapongp@kgi.co.th

แนวโน้มราคา



SISB

แนวรับ 29.50-30.00

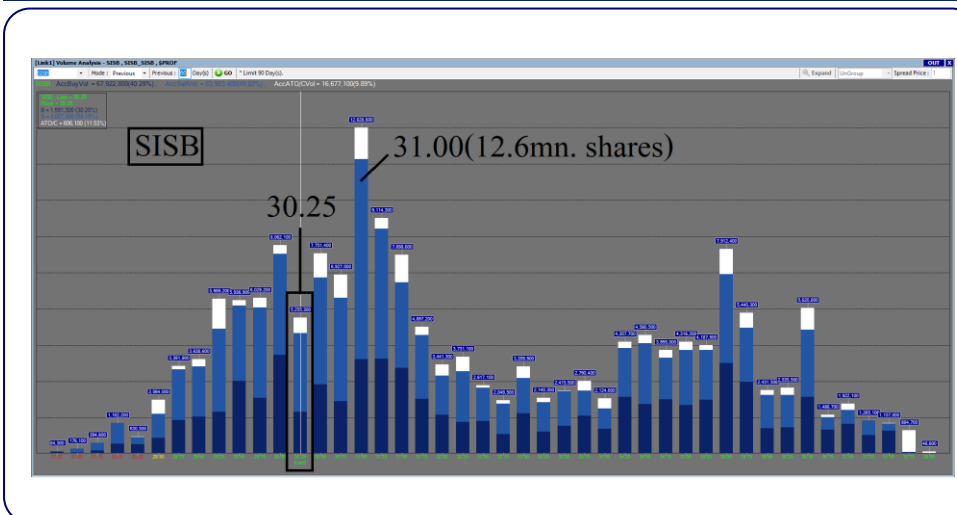
แนวต้าน 31.00 / 32.00

ตัดขาดทุน 29.00

SISB กราฟรายวัน

ราคา rebound จากแนวรับกรอบล่าง downtrend channel ด้วยปริมาณการซื้อขายที่หนาแน่น ประกอบกับเกิดสัญญาณบวกจาก modified stochastic ที่เส้น %K ตัดขึ้นจากเขต oversold มองว่าน่าเก็งกำไรในระยะสั้น เพื่อคาดหวังการปรับตัวขึ้น

Volume Analysis



ที่ราคาเปิด 30.25 มองว่าน่าซื้อเพราะหากราคาผ่านแนวต้านที่ 31.00 ซึ่งมีปริมาณการซื้อขายประมาณ 12.6 ล้านหุ้น โดยหลังจากนั้นแนวต้าน ปริมาณการซื้อขายลดลงเหลือเฉลี่ยประมาณ 4.0 ล้านหุ้นต่อแท่งถือว่าแนวต้าน ปริมาณการซื้อขายลดไปกว่า 68% จึงคาดว่าราคาจะปรับตัวขึ้นต่อได้ง่าย

กลยุทธ์การลงทุน

คำแนะนำ: ซื้อเก็งกำไรที่แนวรับ 29.50-30.00 คาดหวังการขึ้นทดสอบแนวต้านระยะสั้นที่ 31.00 หรือ 32.00 ตัดขาดทุนเมื่อหลุด 29.00

<https://www.kgiworld.co.th>

หมายเหตุ: 1. *บริษัทอาจเป็นผู้ถือครองที่สำคัญแสดงสิทธิออกพันธบัตรหลักทรัพย์นี้ / 2. เป้าพื้นฐาน หมายถึง ราคาเป้าหมายเชิงพื้นฐาน (Forecasted 12M Target price) ที่อ้างอิงจากทวิเคราะห์ปัจจัยพื้นฐานฉบับล่าสุดของฝ่ายวิจัย / 3. เป้า Consensus หมายถึง ค่าเฉลี่ยของราคาเป้าหมายเชิงพื้นฐานที่จัดทำโดย Bloomberg consensus หรือ IAA Consensus

Disclaimer

บริษัทหลักทรัพย์ เคจีไอ (ประเทศไทย) จำกัด (มหาชน) ("บริษัท") มิได้ให้การรับรองใดๆ ถึงความถูกต้องและแท้จริงของข้อมูลในเอกสารนี้ ("ข้อมูล") ดังนั้นไม่ว่าจะด้วยเหตุใดก็ตาม บริษัทไม่ขอรับผิดชอบต่อความเสียหายในรายได้ หรือผลประโยชน์ใดๆ ทั้งทางตรงและทางอ้อมที่เกิดขึ้นจากการใช้ ข้อมูล และข้อมูลนี้มีได้จัดทำขึ้นเพื่อเป็นการชักชวนหรือชี้แนะให้ซื้อขายหลักทรัพย์ใดๆ ทั้งนี้ข้อมูลถูกจัดทำขึ้นจากแหล่งข้อมูลที่เป็นปัจจุบันและ บริษัทสงวนสิทธิในการแก้ไขข้อความใดๆ ในเอกสารนี้โดยมิต้องออกกล่าวอ้างหน้า

กลยุทธ์หุ้นที่เคยแนะนำ

กลยุทธ์ฟังกส์ ปาทานCMT®
 โทร 66.2658.8888 คอ 8843
 อีเมล kraitsapongp@kgi.co.th

ชื่อหุ้น	คำแนะนำ	ราคาค้นทุน	แนวรับ	แนวต้าน	Stop Loss	Trailing Stop	วันที่แนะนำ
PLANB	ถือ	8.10	7.90-8.00	8.35/8.55	7.85		14-Nov-23
MC	ถือ	12.4	12.00-12.20	12.70/13.00	11.90		14-Nov-23
BANPU*	ถือ	7.95	7.80-7.90	8.25/8.55	7.75		14-Nov-23
CPN*	ถือ	65.50	63.50-64.50	68.50/70.00		65.50	13-Nov-23
BCP*	ถือ	41.50	41.50	45.00/47.00		43.00	13-Nov-23
TOP*	ถือ	47.75	47.75	50.00/52.00		48.00	10-Nov-23
MEGA*	ตัดขาดทุน	41.75	-	-	40.00		9-Nov-23
GPSC*	ตัดขาดทุน	43.25	-	-		43.25	9-Nov-23

หมายเหตุ

- กลยุทธ์หุ้นที่เคยแนะนำ คือ การติดตามคำแนะนำหุ้นเด่นทางเทคนิคที่เคยแนะนำในช่วง 5 วันที่ผ่านมา
- คำแนะนำ แบ่งเป็น 4 แบบคือ “ถือ” หมายถึง ถือหุ้นหรือคงสถานะตามเดิม, “ขายทำกำไร” หมายถึง ขายที่ราคา Trailing Stop หรือแนวต้านที่ 2, “ขายเท่าทุน” หมายถึง ขายที่ราคาค้นทุน, “ตัดขาดทุน” หมายถึง ขายที่ราคา Stop Loss
- ราคาค้นทุนคือ ราคาเปิดของหุ้นในวันที่แนะนำ ซึ่งเป็นเพียงราคาสมมติเพื่ออ้างอิงคำแนะนำหุ้นตัวนั้น ๆ ทั้งนี้มิได้เป็นการแนะนำให้ซื้อหุ้นที่ราคาเปิดแต่อย่างใด
- หุ้นจะถูกนำออกจากตาราง 2 กรณี ดังนี้) ปรับตัวถึงแนวต้านที่ 2 หรือ Trailing หรือ Stop Loss อย่างใดอย่างหนึ่ง ii) อยู่ในตารางเกิน 5 วันทำการ
- Trailing Stop คือ จุดของราคาที่ใช้เป็นจุดขายทำกำไรหรือขายเพื่อรักษาดำเนินทุน ส่วนมากจะถูกกำหนดเมื่อราคาปรับตัวขึ้นจากราคาค้นทุน
- หุ้นและคำแนะนำในตารางด้านบนเป็นเพียงแนวทางการลงทุนเท่านั้น โดยมีได้รับรองผลตอบแทนจากการลงทุนแต่อย่างใด

<https://www.kgiworld.co.th>

หมายเหตุ: 1. *บริษัทอาจเป็นผู้ถือครองหุ้นสำคัญแสดงสิทธิออกพันธบัตรหลักทรัพย์นี้ / 2. เป้าพื้นฐาน หมายถึง ราคเป้าหมายเชิงพื้นฐาน (Forecasted 12M Target price) ที่อ้างอิงจากบทวิเคราะห์ที่ปัจจัยพื้นฐานฉบับล่าสุดของฝ่ายวิจัย / 3. เป้า Consensus หมายถึง ค่าเฉลี่ยของราคาเป้าหมายเชิงพื้นฐานที่จัดทำโดย Bloomberg consensus หรือ IAA Consensus

Disclaimer

บริษัทหลักทรัพย์ เคจีไอ (ประเทศไทย) จำกัด (มหาชน) (“บริษัท”) มิได้ให้การรับรองใดๆ ถึงความถูกต้องและแท้จริงของข้อมูลในเอกสารนี้ (“ข้อมูล”) ดังนั้นไม่ว่าจะด้วยเหตุใดก็ตาม บริษัทฯ ขอรับผิดชอบต่อความเสียหายในรายได้ หรือผลประโยชน์ใดๆ ทั้งทางตรงและทางอ้อมที่เกิดขึ้นจากการใช้ ข้อมูล และข้อมูลนี้มีได้จัดทำขึ้นเพื่อการชักชวนหรือแนะนำให้ซื้อขายหลักทรัพย์ใดๆ ทั้งนี้ข้อมูลถูกจัดทำขึ้นจากแหล่งข้อมูลที่เป็นปัจจุบันและ บริษัทฯ สงวนสิทธิในการแก้ไขข้อความใดๆ ในเอกสารนี้โดยมิต้องบอกกล่าวล่วงหน้า

รายงานเอ็นวีดีอาร์ (NVDR) ประจำวัน
จำนวนหุ้นเพิ่มขึ้นสูงสุด 20 อันดับ

ชื่อหุ้น	ราคา (บาท)	จำนวนหุ้นที่ถือ (ล้านหุ้น)		เอ็นวีดีอาร์เปลี่ยนแปลง		
		13 พ.ย. 66	14 พ.ย. 66	(พันหุ้น)	มูลค่า (ล้านบาท)	(%)
BANPU	8.05	1,045.23	1,080.47	35,244.5	283.14	3.4
GTV	0.16	1,089.68	1,119.28	29,602.0	4.74	2.7
PTT	33.75	1,149.31	1,167.85	18,540.2	625.29	1.6
OR	19.20	297.94	315.42	17,485.0	328.35	5.9
SPRC	8.05	220.82	235.59	14,769.0	117.54	6.7
TTB	1.60	5,470.93	5,484.89	13,958.6	22.42	0.3
SIRI	1.66	1,323.36	1,333.98	10,618.9	17.54	0.8
TOP	48.75	243.18	248.04	4,857.1	235.25	2.0
BROOK	0.39	160.68	165.50	4,816.6	1.88	3.0
COM7	22.10	160.59	165.36	4,765.7	104.84	3.0
BCP	43.75	248.27	253.03	4,762.5	204.86	1.9
JMT	25.25	57.06	61.18	4,119.1	101.12	7.2
TKN	10.30	121.77	125.42	3,654.2	36.39	3.0
AWC	3.50	1,146.36	1,149.91	3,548.7	12.48	0.3
ANAN	0.72	98.04	101.52	3,477.3	2.51	3.5
CHO	0.12	74.35	77.82	3,474.3	0.39	4.7
TRUE	5.80	3,146.10	3,149.01	2,908.6	16.65	0.1
KAMART	12.20	28.18	31.05	2,871.5	34.54	10.2
BBL	152.50	440.31	443.01	2,702.5	411.89	0.6
SOLAR-W1	0.02	22.04	24.64	2,600.1	0.03	11.8

มูลค่าเพิ่มขึ้นสูงสุด 20 อันดับ

ชื่อหุ้น	ราคา (บาท)	จำนวนหุ้นที่ถือ (ล้านหุ้น)		เอ็นวีดีอาร์เปลี่ยนแปลง		
		13 พ.ย. 66	14 พ.ย. 66	(พันหุ้น)	มูลค่า (ล้านบาท)	(%)
PTT	33.75	1,149.31	1,167.85	18,540.2	625.29	1.6
BBL	152.50	440.31	443.01	2,702.5	411.89	0.6
OR	19.20	297.94	315.42	17,485.0	328.35	5.9
BANPU	8.05	1,045.23	1,080.47	35,244.5	283.14	3.4
TOP	48.75	243.18	248.04	4,857.1	235.25	2.0
BCP	43.75	248.27	253.03	4,762.5	204.86	1.9
KBANK	132.00	339.26	340.51	1,253.4	165.54	0.4
SPRC	8.05	220.82	235.59	14,769.0	117.54	6.7
COM7	22.10	160.59	165.36	4,765.7	104.84	3.0
JMT	25.25	57.06	61.18	4,119.1	101.12	7.2
PTTEP	162.00	387.03	387.62	594.8	96.38	0.2
PTTGC	36.50	221.40	222.89	1,493.4	54.44	0.7
GULF	44.50	430.97	432.12	1,151.0	51.22	0.3
BDMS	25.75	2,046.93	2,048.60	1,665.6	42.81	0.1
SCB	98.50	193.02	193.41	387.5	38.11	0.2
TKN	10.30	121.77	125.42	3,654.2	36.39	3.0
KAMART	12.20	28.18	31.05	2,871.5	34.54	10.2
TASCO	18.50	159.37	161.23	1,857.4	34.23	1.2
INTUCH	71.75	182.39	182.85	455.2	32.60	0.2
SCC	288.00	105.56	105.65	97.7	28.17	0.1

ที่มา: ตลาดหลักทรัพย์ฯ และ เคจี ไอ (ประเทศไทย)

หมายเหตุ: ข้อมูลผลของการสะสมอาจ มีการเปลี่ยนแปลงได้ภายหลังการปรับปรุงโดยตลาดหลักทรัพย์ฯ

จำนวนหุ้นลดลงสูงสุด 20 อันดับ

ชื่อหุ้น	ราคา (บาท)	จำนวนหุ้นที่ถือ (ล้านหุ้น)		เอ็นวีดีอาร์เปลี่ยนแปลง		
		13 พ.ย. 66	14 พ.ย. 66	(พันหุ้น)	มูลค่า (ล้านบาท)	(%)
IRPC	1.96	780.13	764.56	(15,563.8)	(30.45)	(2.0)
LH	7.45	1,497.50	1,485.70	(11,799.2)	(88.22)	(0.8)
HANA	44.25	69.34	61.83	(7,510.9)	(339.93)	(10.8)
GUNKUL	2.50	455.32	449.27	(6,048.0)	(15.11)	(1.3)
PRIN	2.90	16.46	12.55	(3,909.3)	(11.34)	(23.8)
QH	2.20	766.35	762.70	(3,646.4)	(8.00)	(0.5)
BGRIM	23.40	122.00	118.37	(3,624.4)	(85.27)	(3.0)
BEM	7.90	953.52	950.53	(2,999.4)	(23.56)	(0.3)
JMART	14.70	27.72	24.92	(2,804.7)	(39.91)	(10.1)
BAM	7.80	70.77	68.06	(2,710.0)	(21.82)	(3.8)
AP	10.90	437.66	434.99	(2,666.0)	(29.16)	(0.6)
WAVE	0.16	195.62	192.97	(2,644.6)	(0.42)	(1.4)
CPF	18.20	509.46	506.94	(2,524.7)	(45.93)	(0.5)
GLOBAL	16.90	148.60	146.36	(2,246.3)	(38.04)	(1.5)
OSP	23.60	193.82	191.72	(2,090.8)	(49.13)	(1.1)
ERW	5.15	118.91	116.85	(2,061.5)	(10.46)	(1.7)
EFORL	0.24	104.93	103.10	(1,837.0)	(0.42)	(1.8)
PF	0.30	537.82	536.06	(1,755.9)	(0.53)	(0.3)
CRC	38.25	182.65	180.89	(1,754.3)	(67.06)	(1.0)
EA	42.25	336.51	334.77	(1,741.9)	(75.67)	(0.5)

มูลค่าลดลงสูงสุด 20 อันดับ

ชื่อหุ้น	ราคา (บาท)	จำนวนหุ้นที่ถือ (ล้านหุ้น)		เอ็นวีดีอาร์เปลี่ยนแปลง		
		13 พ.ย. 66	14 พ.ย. 66	(พันหุ้น)	มูลค่า (ล้านบาท)	(%)
HANA	44.25	69.34	61.83	(7,510.9)	(339.93)	(10.8)
BH	227.00	121.75	121.13	(627.4)	(142.42)	(0.5)
ADVANC	223.00	223.55	223.11	(440.5)	(99.01)	(0.2)
LH	7.45	1,497.50	1,485.70	(11,799.2)	(88.22)	(0.8)
BGRIM	23.40	122.00	118.37	(3,624.4)	(85.27)	(3.0)
EA	42.25	336.51	334.77	(1,741.9)	(75.67)	(0.5)
KCE	51.25	62.80	61.28	(1,520.2)	(75.50)	(2.4)
DELTA	78.50	355.15	354.20	(946.2)	(74.40)	(0.3)
CRC	38.25	182.65	180.89	(1,754.3)	(67.06)	(1.0)
GPSC	43.00	75.32	73.79	(1,526.7)	(65.84)	(2.0)
CPALL	55.25	975.69	974.74	(950.5)	(52.59)	(0.1)
OSP	23.60	193.82	191.72	(2,090.8)	(49.13)	(1.1)
CPF	18.20	509.46	506.94	(2,524.7)	(45.93)	(0.5)
JMART	14.70	27.72	24.92	(2,804.7)	(39.91)	(10.1)
CPN	65.75	311.53	310.94	(590.7)	(38.54)	(0.2)
GLOBAL	16.90	148.60	146.36	(2,246.3)	(38.04)	(1.5)
IRPC	1.96	780.13	764.56	(15,563.8)	(30.45)	(2.0)
AP	10.90	437.66	434.99	(2,666.0)	(29.16)	(0.6)
IVL	24.00	452.01	450.90	(1,111.2)	(25.88)	(0.2)
SCGP	36.50	149.24	148.53	(708.0)	(25.88)	(0.5)

<https://www.kgieworld.co.th>

หมายเหตุ: 1. *บริษัทอาจเป็นผู้ถือครองที่สำคัญแสดงสิทธิออกพันธบัตรหลักทรัพย์นี้ / 2. เป้าพื้นฐาน หมายถึง ราคาเป้าหมายเชิงพื้นฐาน (Forecasted 12M Target price) ที่อ้างอิงจากบทวิเคราะห์ที่ปัจจัยพื้นฐานฉบับล่าสุดของฝ่ายวิจัยฯ / 3. เป้า Consensus หมายถึง ค่าเฉลี่ยของราคาเป้าหมายเชิงพื้นฐานที่จัดทำโดย Bloomberg consensus หรือ IAA Consensus

Disclaimer

บริษัทหลักทรัพย์ เคจีไอ (ประเทศไทย) จำกัด (มหาชน) ("บริษัท") มิได้ให้การรับรองใดๆ ถึงความถูกต้องและแท้จริงของข้อมูลในเอกสารนี้ ("ข้อมูล") ดังนั้นไม่ว่าจะด้วยเหตุใดก็ตาม บริษัทฯ ไม่ขอรับผิดชอบต่อความเสียหายในรายได้ หรือผลประโยชน์ใดๆ ทั้งทางตรงและทางอ้อมที่เกิดขึ้นจากการใช้ ข้อมูล และข้อมูลนี้มิได้จัดทำขึ้นเพื่อเป็นการชักชวนหรือแนะนำให้ซื้อขายหลักทรัพย์ใดๆ ทั้งนี้ข้อมูลถูกจัดทำขึ้นจากแหล่งข้อมูลที่เป็นปัจจุบันและ บริษัทฯ สงวนสิทธิในการแก้ไขข้อความใดๆ ในเอกสารนี้โดยมิได้ออกกล่าวล่วงหน้า

รายงานหุ้นที่ถูกสั่งห้ามจำหน่าย (Silent Period) (เรียงตามวันที่สิ้นสุด)

ชื่อหุ้น	ระยะเวลาห้ามจำหน่าย		จำนวนหุ้น (ล้านหุ้น)	ร้อยละของ ทุนชำระแล้ว	ทุนชำระแล้ว (ล้านบาท)	จำนวนหุ้นห้ามจำหน่ายคงเหลือ (ล้านหุ้น)				วันแรกในแต่ละช่วงที่สามารถจำหน่ายหุ้นได้				จำนวนหุ้นที่พ้นการห้ามจำหน่ายแต่ละช่วง (ล้านหุ้น)			
	วันเริ่มต้น	วันสิ้นสุด				6M	12M	18M	24M	6M	12M	18M	24M	6M	12M	18M	24M
BBGI	17 มี.ค. 65	16 มี.ค. 66	795.00	54.98	1,446.00	795.00	596.25	Free	Free	16 ก.ย. 65	16 มี.ค. 66	16 ก.ย. 66	16 มี.ค. 67	198.75	596.25	-	-
JDF	7 เม.ย. 65	6 เม.ย. 66	330.00	55.00	600.00	330.00	247.50	Free	Free	6 ต.ค. 65	6 เม.ย. 66	6 ต.ค. 66	6 เม.ย. 67	82.50	247.50	-	-
CEYE	29 เม.ย. 65	28 เม.ย. 66	148.00	54.81	270.00	148.00	111.00	Free	Free	28 ต.ค. 65	28 เม.ย. 66	28 ต.ค. 66	28 เม.ย. 67	37.00	111.00	-	-
BIS	5 พ.ค. 65	4 พ.ค. 66	172.00	54.78	314.00	172.00	129.00	Free	Free	4 พ.ย. 65	4 พ.ค. 66	4 พ.ย. 66	4 พ.ค. 67	43.00	129.00	-	-
KCC	5 พ.ค. 65	4 พ.ค. 66	341.00	55.00	620.00	341.00	255.75	Free	Free	4 พ.ย. 65	4 พ.ค. 66	4 พ.ย. 66	4 พ.ค. 67	85.25	255.75	-	-
FTI	19 พ.ค. 65	18 พ.ค. 66	247.00	54.89	450.00	247.00	185.25	Free	Free	18 พ.ย. 65	18 พ.ค. 66	18 พ.ย. 66	18 พ.ค. 67	61.75	185.25	-	-
PLUS	20 พ.ค. 65	19 พ.ค. 66	368.00	54.93	670.00	368.00	276.00	Free	Free	19 พ.ย. 65	19 พ.ค. 66	19 พ.ย. 66	19 พ.ค. 67	92.00	276.00	-	-
STP	14 มิ.ย. 65	13 มิ.ย. 66	55.00	55.00	100.00	55.00	41.25	Free	Free	13 ธ.ค. 65	13 มิ.ย. 66	13 ธ.ค. 66	13 มิ.ย. 67	13.75	41.25	-	-
TEKA	15 มิ.ย. 65	14 มิ.ย. 66	165.00	55.00	300.00	165.00	123.75	Free	Free	14 ธ.ค. 65	14 มิ.ย. 66	14 ธ.ค. 66	14 มิ.ย. 67	41.25	123.75	-	-
BLESS	7 ก.ค. 65	6 ก.ค. 66	440.00	55.00	800.00	440.00	330.00	Free	Free	6 ม.ค. 66	6 ก.ค. 66	6 ม.ค. 67	6 ก.ค. 67	110.00	330.00	-	-
TLI	25 ก.ค. 65	24 ก.ค. 66	6,297.00	55.00	11,450.00	6,297.00	4,722.75	Free	Free	24 ม.ค. 66	24 ก.ค. 66	24 ม.ค. 67	24 ก.ค. 67	1,574.25	4,722.75	-	-
CHIC	27 ก.ค. 65	26 ก.ค. 66	748.00	55.00	1,360.00	748.00	561.00	Free	Free	26 ม.ค. 66	26 ก.ค. 66	26 ม.ค. 67	26 ก.ค. 67	187.00	561.00	-	-
YONG	2 ส.ค. 65	1 ส.ค. 66	374.00	55.00	680.00	374.00	280.50	Free	Free	1 ก.พ. 66	1 ส.ค. 66	1 ก.พ. 67	1 ส.ค. 67	93.50	280.50	-	-
TGE	19 ส.ค. 65	18 ส.ค. 66	1,210.00	55.00	2,200.00	1,210.00	907.50	Free	Free	18 ก.พ. 66	18 ส.ค. 66	18 ก.พ. 67	18 ส.ค. 67	302.50	907.50	-	-
CH	12 ก.ย. 65	11 ก.ย. 66	440.00	55.00	800.00	440.00	330.00	Free	Free	11 มี.ค. 66	11 ก.ย. 66	11 มี.ค. 67	11 ก.ย. 67	110.00	330.00	-	-
TEGH	30 ก.ย. 65	29 ก.ย. 66	594.00	55.00	1,080.00	594.00	445.50	Free	Free	29 มี.ค. 66	29 ก.ย. 66	29 มี.ค. 67	29 ก.ย. 67	148.50	445.50	-	-
24CS	3 ต.ค. 65	2 ต.ค. 66	236.00	54.88	430.00	236.00	177.00	Free	Free	2 เม.ย. 66	2 ต.ค. 66	2 เม.ย. 67	2 ต.ค. 67	59.00	177.00	-	-
AMARC	19 ต.ค. 65	18 ต.ค. 66	231.00	55.00	420.00	231.00	173.25	Free	Free	18 เม.ย. 66	18 ต.ค. 66	18 เม.ย. 67	18 ต.ค. 67	57.75	173.25	-	-
PCC	21 ต.ค. 65	20 ต.ค. 66	674.00	54.98	1,226.00	674.00	505.50	Free	Free	20 เม.ย. 66	20 ต.ค. 66	20 เม.ย. 67	20 ต.ค. 67	168.50	505.50	-	-
ITNS	25 ต.ค. 65	24 ต.ค. 66	121.00	55.00	220.00	121.00	90.75	Free	Free	24 เม.ย. 66	24 ต.ค. 66	24 เม.ย. 67	24 ต.ค. 67	30.25	90.75	-	-
AAI	1 พ.ย. 65	31 ต.ค. 66	1,168.00	54.96	2,125.00	1,168.00	876.00	Free	Free	30 เม.ย. 66	31 ต.ค. 66	30 เม.ย. 67	31 ต.ค. 67	292.00	876.00	-	-
BTG	2 พ.ย. 65	1 พ.ย. 66	1,064.00	55.02	1,934.00	1,064.00	798.00	Free	Free	1 พ.ค. 66	1 พ.ย. 66	1 พ.ค. 67	1 พ.ย. 67	266.00	798.00	-	-
KLINIQ	7 พ.ย. 65	6 พ.ย. 66	121.00	55.00	220.00	121.00	90.75	Free	Free	6 พ.ค. 66	6 พ.ย. 66	6 พ.ค. 67	6 พ.ย. 67	30.25	90.75	-	-
POLY	16 พ.ย. 65	15 พ.ย. 66	247.00	54.89	450.00	247.00	185.25	Free	Free	15 พ.ค. 66	15 พ.ย. 66	15 พ.ค. 67	15 พ.ย. 67	61.75	185.25	-	-
KJL	22 พ.ย. 65	21 พ.ย. 66	63.00	54.31	116.00	63.00	47.25	Free	Free	21 พ.ค. 66	21 พ.ย. 66	21 พ.ค. 67	21 พ.ย. 67	15.75	47.25	-	-
AURA	29 พ.ย. 65	28 พ.ย. 66	733.00	54.95	1,334.00	733.00	549.75	Free	Free	28 พ.ค. 66	28 พ.ย. 66	28 พ.ค. 67	28 พ.ย. 67	183.25	549.75	-	-
PRI	30 พ.ย. 65	29 พ.ย. 66	176.00	55.00	320.00	176.00	132.00	Free	Free	29 พ.ค. 66	29 พ.ย. 66	29 พ.ค. 67	29 พ.ย. 67	44.00	132.00	-	-
MTW	6 ธ.ค. 65	5 ธ.ค. 66	185.00	54.90	337.00	185.00	138.75	Free	Free	5 มิ.ย. 66	5 ธ.ค. 66	5 มิ.ย. 67	5 ธ.ค. 67	46.25	138.75	-	-
UBA	7 ธ.ค. 65	6 ธ.ค. 66	330.00	55.00	600.00	330.00	247.50	Free	Free	6 มิ.ย. 66	6 ธ.ค. 66	6 มิ.ย. 67	6 ธ.ค. 67	82.50	247.50	-	-
ITC	9 ธ.ค. 65	8 ธ.ค. 66	1,650.00	55.00	3,000.00	1,650.00	1,237.50	Free	Free	8 มิ.ย. 66	8 ธ.ค. 66	8 มิ.ย. 67	8 ธ.ค. 67	412.50	1,237.50	-	-
SGC	13 ธ.ค. 65	12 ธ.ค. 66	1,798.00	54.98	3,270.00	1,798.00	1,348.50	Free	Free	12 มิ.ย. 66	12 ธ.ค. 66	12 มิ.ย. 67	12 ธ.ค. 67	449.50	1,348.50	-	-
DTCENT	15 ธ.ค. 65	14 ธ.ค. 66	662.00	54.94	1,205.00	662.00	496.50	Free	Free	14 มิ.ย. 66	14 ธ.ค. 66	14 มิ.ย. 67	14 ธ.ค. 67	165.50	496.50	-	-
SM	20 ธ.ค. 65	19 ธ.ค. 66	605.00	55.00	1,100.00	605.00	453.75	Free	Free	19 มิ.ย. 66	19 ธ.ค. 66	19 มิ.ย. 67	19 ธ.ค. 67	151.25	453.75	-	-
WARRIX	21 ธ.ค. 65	20 ธ.ค. 66	330.00	55.00	600.00	330.00	247.50	Free	Free	20 มิ.ย. 66	20 ธ.ค. 66	20 มิ.ย. 67	20 ธ.ค. 67	82.50	247.50	-	-
MOSHI	22 ธ.ค. 65	21 ธ.ค. 66	165.00	55.00	300.00	165.00	123.75	Free	Free	21 มิ.ย. 66	21 ธ.ค. 66	21 มิ.ย. 67	21 ธ.ค. 67	41.25	123.75	-	-
KTMS	23 ธ.ค. 65	22 ธ.ค. 66	165.00	55.00	300.00	165.00	123.75	Free	Free	22 มิ.ย. 66	22 ธ.ค. 66	22 มิ.ย. 67	22 ธ.ค. 67	41.25	123.75	-	-
SAF	19 ม.ค. 66	18 ม.ค. 67	165.00	55.00	300.00	165.00	123.75	Free	Free	18 ก.ค. 66	18 ม.ค. 67	18 ก.ค. 67	18 ม.ค. 68	41.25	123.75	-	-
MASTER	25 ม.ค. 66	24 ม.ค. 67	132.00	55.00	240.00	132.00	99.00	Free	Free	24 ก.ค. 66	24 ม.ค. 67	24 ก.ค. 67	24 ม.ค. 68	33.00	99.00	-	-
SVR	8 ก.พ. 66	7 ก.พ. 67	280.00	54.90	510.00	280.00	210.00	Free	Free	7 ส.ค. 66	7 ก.พ. 67	7 ส.ค. 67	7 ก.พ. 68	70.00	210.00	-	-
NTSC	9 ก.พ. 66	8 ก.พ. 67	55.00	55.00	100.00	55.00	41.25	Free	Free	8 ส.ค. 66	8 ก.พ. 67	8 ส.ค. 67	8 ก.พ. 68	13.75	41.25	-	-
MEB	14 ก.พ. 66	13 ก.พ. 67	165.00	55.00	300.00	165.00	123.75	Free	Free	13 ส.ค. 66	13 ก.พ. 67	13 ส.ค. 67	13 ก.พ. 68	41.25	123.75	-	-
PQS	15 ก.พ. 66	14 ก.พ. 67	368.00	54.93	670.00	368.00	276.00	Free	Free	14 ส.ค. 66	14 ก.พ. 67	14 ส.ค. 67	14 ก.พ. 68	92.00	276.00	-	-
BVG	17 ก.พ. 66	16 ก.พ. 67	247.00	54.89	450.00	247.00	185.25	Free	Free	16 ส.ค. 66	16 ก.พ. 67	16 ส.ค. 67	16 ก.พ. 68	61.75	185.25	-	-

ที่มา: ตลาดหลักทรัพย์ฯ และ เคจี ไอ (ประเทศไทย)

<https://www.kgieworld.co.th>

หมายเหตุ: 1. *บริษัทอาจเป็นผู้ถือครองหุ้นสำคัญแสดงสิทธิของหุ้นที่บริษัทถือหุ้นนี้ / 2. เป้าพื้นฐาน หมายถึง ราคาเป้าหมายเชิงพื้นฐาน (Forecasted 12M Target price) ที่อ้างอิงจากบทวิเคราะห์ที่ปัจจัยพื้นฐานฉบับล่าสุดของฝ่ายวิจัย / 3. เป้า Consensus หมายถึง ค่าเฉลี่ยของราคาเป้าหมายเชิงพื้นฐานที่จัดทำโดย Bloomberg consensus หรือ IAA Consensus

Disclaimer

บริษัทหลักทรัพย์ เคจีไอ (ประเทศไทย) จำกัด (มหาชน) ("บริษัท") มิได้ให้การรับรองใดๆ ถึงความถูกต้องและแท้จริงของข้อมูลในเอกสารนี้ ("ข้อมูล") ดังนั้นไม่ว่าจะด้วยเหตุใดก็ตาม บริษัทไม่ขอรับผิดชอบต่อความเสียหายในรายได้ หรือผลประโยชน์ใดๆ ทั้งทางตรงและทางอ้อมที่เกิดขึ้นจากการใช้ ข้อมูล และข้อมูลนี้มิได้จัดทำขึ้นเพื่อการชักชวนหรือจำหน่ายหลักทรัพย์ใดๆ ทั้งนี้ข้อมูลถูกจัดทำขึ้นจากแหล่งข้อมูลที่เป็นปัจจุบันและ บริษัทสงวนสิทธิในการแก้ไขข้อความใดๆ ในเอกสารนี้โดยมิได้ออกกล่าวล่วงหน้า

รายงานการเปลี่ยนแปลงการถือครองหลักทรัพย์ของผู้บริหาร (Change of Management Holdings)

ชื่อบริษัท	ชื่อผู้บริหาร	ความสัมพันธ์*	ประเภท	จำนวน (หุ้น)				ราคา (บาท)
				ซื้อ	ขาย	รับโอน	โอนออก	
ALT	นาย สมบุญ เศรษฐ์สันติพงศ์	ผู้รายงาน	หุ้นสามัญ	10,000				1.64
BGT	นาง นันทริกา ชันช้อย	ผู้รายงาน	หุ้นสามัญ	10,000				0.81
CV	นาย เศรษฐศิริ ศักดิ์สิทธิ์เสวีกุล	ผู้รายงาน	หุ้นสามัญ		12,500,000			0.58
DDD	นาย ฤทธิไกร ธรรมรักษ์	ผู้รายงาน	หุ้นสามัญ	1,000				9.80
EP	นาย ยุทธ ชินสุภัคกุล	ผู้รายงาน	หุ้นสามัญ	70,500				2.73
ETL	นาย ชูเดช คงสุนทร	ผู้รายงาน	หุ้นสามัญ	645,200				1.14
ILM	นาย เอกฤทธิ ภัทรมัสถยาสนธิ	ผู้รายงาน	หุ้นสามัญ	50,000				22.55
LHFG	นาย ชิง พู ธี	ผู้รายงาน	หุ้นสามัญ	889,200				0.99
PRG	นาย สุเวทย์ ธีระชिरกุล	ผู้รายงาน	หุ้นสามัญ	9,900				10.40
PRIN	นาย ปริญา โกวิทจินดาชัย	ผู้รายงาน	หุ้นสามัญ	30,000				2.86
PRTR	นางสาว นริตา อดุลย์แก้วผลึก	ผู้รายงาน	หุ้นสามัญ	50,000				4.96
SAF	นาย พิเศษ อริยเดชาวณิช	ผู้รายงาน	หุ้นสามัญ	273,600				0.88
	นาย พิเศษ อริยเดชาวณิช	ผู้รายงาน	หุ้นสามัญ	363,400				0.88
SCL	นาย ณัฐพล ปีกานนท์	ผู้รายงาน	หุ้นสามัญ		100,000			1.24
SINO	นาย นันทมนัส วิทย์ศักดิ์พันธ์	ผู้รายงาน	หุ้นสามัญ	950,000				1.90
	นาย นันทมนัส วิทย์ศักดิ์พันธ์	ผู้รายงาน	หุ้นสามัญ	710,000				1.19
SIRI	นาย วันจักร์ บุรณศิริ	ผู้รายงาน	หุ้นสามัญ	5,000,000				1.62
SLP	นาย สาทิส ตั้ววร	ผู้รายงาน	หุ้นสามัญ	200,000				0.38
TMI	นาย ธีรยุทธ์ ประสิทธิ์รัตนพร	ผู้รายงาน	หุ้นสามัญ					1.37
	นาย ธีรศักดิ์ ประสิทธิ์รัตนพร	ผู้รายงาน	หุ้นสามัญ					1.37
	นาย ธีระชัย ประสิทธิ์รัตนพร	ผู้รายงาน	หุ้นสามัญ			20,642,250		1.37
TPBI	นาย สมศักดิ์ บริสุทธิธนกุล	ผู้รายงาน	หุ้นสามัญ	31,200				3.05
TTI	นาย กำจร ชื่นชูจิตต์	ผู้รายงาน	หุ้นสามัญ	500				24.90
	นาย กำจร ชื่นชูจิตต์	ผู้รายงาน	หุ้นสามัญ	100				24.80
	นาย กำจร ชื่นชูจิตต์	ผู้รายงาน	หุ้นสามัญ	200				24.70
	นาย กำจร ชื่นชูจิตต์	ผู้รายงาน	หุ้นสามัญ	200				24.60
	นาย กำจร ชื่นชูจิตต์	ผู้รายงาน	หุ้นสามัญ	100				24.50
UVAN	นาย สันติ สอนยศ	ผู้รายงาน	หุ้นสามัญ	20,000				8.10
VIBHA	นาย สิทธิ ภาณุพัฒน์พงศ์	คู่สมรส/ผู้ที่ยูกัน	หุ้นสามัญ	164,200				1.92
	นาย สิทธิ ภาณุพัฒน์พงศ์	คู่สมรส/ผู้ที่ยูกัน	หุ้นสามัญ	65,000				1.87
WICE	นาง อารยา คงสุนทร	ผู้รายงาน	หุ้นสามัญ	75,000				5.73
	นาย ชูเดช คงสุนทร	ผู้รายงาน	หุ้นสามัญ	75,000				5.68

ที่มา: เว็บไซต์ ก.ล.ด.

หมายเหตุ: * กรณีที่บริษัทมีผู้บริหารเป็นคู่สมรสกัน ถ้ามีการซื้อขายหลักทรัพย์ คู่สมรสทั้ง 2 คน จะมีหน้าที่ต้องรายงาน ซึ่งจะทำให้เกิดการแสดงรายการซ้ำซ้อนกัน เช่น นาย A และนาง B เป็นคู่สมรสกันและเป็นผู้บริหารของ บมจ. AB ทั้งคู่ ถ้านาย A ซื้อหุ้น AB 1 รายการ การแสดงข้อมูลจะเป็น 2 รายการดังนี้ รายการที่ 1 นาย A ผู้จัดทำ ซื้อหุ้น รายการที่ 2 นาง B คู่สมรส ซื้อหุ้น จึงขอให้ข้อมูลด้วยความระมัดระวัง

<https://www.kgieworld.co.th>

หมายเหตุ: 1. *บริษัทอาจเป็นผู้ถือครองไปสำคัญแสดงสิทธิอนุพันธ์บนหลักทรัพย์นี้ / 2. เป้าพื้นฐาน หมายถึง ราคาเป้าหมายเชิงพื้นฐาน (Forecasted 12M Target price) ที่อ้างอิงจากบทวิเคราะห์ปัจจุบันของนักวิเคราะห์หลักทรัพย์ / 3. เป้า Consensus หมายถึง ค่าเฉลี่ยของราคาเป้าหมายพื้นฐานที่จัดทำโดย Bloomberg consensus หรือ IAA Consensus

Disclaimer

บริษัทหลักทรัพย์ เคจีเอ (ประเทศไทย) จำกัด (มหาชน) ("บริษัท") มิได้ให้การรับรองใดๆ ถึงความถูกต้องและแท้จริงของข้อมูลในเอกสารนี้ ("ข้อมูล") ดังนั้นไม่ว่าจะด้วยเหตุใดก็ตาม บริษัทไม่ขอรับผิดชอบต่อความเสียหายในรายได้ หรือผลประโยชน์ใดๆ ทั้งทางตรงและทางอ้อมที่เกิดขึ้นจากการใช้ ข้อมูล และข้อมูลนี้มิได้จัดทำขึ้นเพื่อการชักชวนหรือชี้แนะให้ซื้อขายหลักทรัพย์ใดๆ ทั้งนี้ข้อมูลถูกจัดทำขึ้นจากแหล่งข้อมูลที่เป็นปัจจุบันและ บริษัทสงวนสิทธิในการแก้ไขข้อความใดๆในเอกสารนี้โดยมิต้องออกกล่าวอ้างหน้า

ปฏิทินหุ้น

จันทร์	อังคาร	พุธ	พฤหัสบดี	ศุกร์
13 พ.ย. 66	14 พ.ย. 66	15 พ.ย. 66	16 พ.ย. 66	17 พ.ย. 66
UMS XR 8:1 @ 1.4 บาท เข้าเทรด SET วันแรก BCH13C2404A BLA13C2404A COM713C2404B HANA13C2404A JMT13C2404A WHA13C2404A BYDCOM41C2404A HAIDIL41C2404A HKEX41C2404A NTES41C2404A PTTEP41C2404A WHA41C2404B XIAOMI41C2404A BH01C2404A COM701P2404X CPF01P2404X CRC01C2404A GPSCO1C2404A INTUCH01C2405A KTB01C2404A KTB01P2404X PTTGC01P2404X SABUY01C2404A SET5001C2403A, SET5001P2403A TRUE01C2404A TRUE01P2404X TTB01C2404A HANA19C2404A KCE19C2404A SET5019C2403B CNOOC28C2404A HSBC28P2404A เพิ่มทุน SONIC เข้าเทรด 2,530,000 หุ้น เพิ่มทุน TKC เข้าเทรด 4,316,640 หุ้น	RAM XD @ 0.20 บาท จ่าย 30 พ.ย. 66 POPF XD @ 0.1803 บาท PPF XD @ 0.1909 บาท SIRIP XD @ 0.065 บาท จ่าย 4 ธ.ค. 66 DIF XD @ 0.2264 บาท จ่าย 8 ธ.ค. 66 META XR 85:1 @ 0.24 บาท WHART XR 1:0.0598 @ 9.60 บาท เข้าเทรด SET วันแรก BDMS13C2404A CHG13C2404A JMART13C2404B OR13C2404A RCL13C2404A SET5013C2403B BH41C2404A CBG41C2404A JMT41C2404A SET5041C2403D TLJ41C2404B BH19C2404B COM719C2404B WHA19C2404B SET5027C2403B	เข้าเทรด SET วันแรก BH13C2404B HANA13C2404B HANA13P2404A JMT13C2404B KCE13C2404A TIPH13C2404A CBG11P2404A KCE11C2405A PTG11C2405A SCGP11C2405A TOP11C2405A COM741C2404B JMART41C2404A SCB41C2404A TRUE41C2404B FORTH19C2404A JMT19C2404B เพิ่มทุน GCAP เข้าเทรด 1,984,126 หุ้น	CPNCG XD @ 0.2403 บาท จ่าย 4 ธ.ค. 66 FTREIT XD @ 0.1870 บาท จ่าย 30 พ.ย. 66 SPRIME XD @ 0.15 บาท จ่าย 4 ธ.ค. 66	
20 พ.ย. 66	21 พ.ย. 66	22 พ.ย. 66	23 พ.ย. 66	24 พ.ย. 66
PTL XD @ 0.05 บาท จ่าย 4 ธ.ค. 66 DCC XD @ 0.017 บาท จ่าย 6 ธ.ค. 66	ICHI XD @ 0.50 บาท จ่าย 6 ธ.ค. 66 CPNREIT XD @ 0.2570 บาท KTBSTMR XD @ 0.1765 บาท จ่าย 7 ธ.ค. 66 BOFFICE XD @ 0.1458 บาท จ่าย 15 ธ.ค. 66 ANAN-W1 ขึ้น SP เพื่อใช้สิทธิครั้งสุดท้าย ตั้งแต่ 21 พ.ย. - 14 ธ.ค. 66	WHAUP XD @ 0.06 บาท จ่าย 4 ธ.ค. 66 GUNKUL XD @ 0.06 บาท จ่าย 8 ธ.ค. 66 INETREIT XD @ 0.045 บาท SFLEX XD @ 0.045 บาท จ่าย 7 ธ.ค. 66 ICON XD @ 0.15 บาท IMPACT XD @ 0.2007 บาท KUN XD @ 0.035 บาท SPC XD @ 0.60 SUPEREIF XD @ 0.02950 บาท TPRIME XD @ 0.1028 บาท WHA XD @ 0.0669 บาท จ่าย 8 ธ.ค. 66 CI XR 5:1 @ 0.53 บาท	AMA XD @ 0.15 บาท TAN XD @ 0.50 บาท TKN XD @ 0.10 บาท จ่าย 7 ธ.ค. 66 BKI XD @ 3.75 บาท DMT XD @ 0.35 บาท PSL XD @ 0.05 บาท SAAM XD @ 0.06 บาท TNR XD @ 0.25 บาท TRP XD @ 0.10 บาท จ่าย 8 ธ.ค. 66 ALLY XD @ 0.16 บาท จ่าย 22 ธ.ค. 66 FPT XD @ 0.40 บาท จ่าย 13 ก.พ. 67	BA XD @ 0.50 บาท B-WORK XD @ 0.075754 บาท FUTUREPF XD @ 0.2095 บาท GFC XD @ 0.15 บาท WHABT XD @ 0.1750 บาท WHART XD @ 0.2590 บาท จ่าย 12 ธ.ค. 66 AIMCG XD @ 0.08 บาท AIMIRT XD @ 0.2230 บาท จ่าย 13 ธ.ค. 66 AMATAR XD @ 0.16 บาท จ่าย 15 ธ.ค. 66 WHAIR XD @ 0.1369 บาท จ่าย 20 ธ.ค. 66
27 พ.ย. 66	28 พ.ย. 66	29 พ.ย. 66	30 พ.ย. 66	1 ธ.ค. 66
AKR XD @ 0.015 บาท EPG XD @ 0.12 บาท LHK XD @ 0.14 บาท จ่าย 8 ธ.ค. 66 KAMART XD @ 0.09 บาท TIPCO XD @ 0.11 บาท จ่าย 12 ธ.ค. 66 BGC XD @ 0.06 บาท SRS XD @ 0.13125 บาท จ่าย 13 ธ.ค. 66 PRM XD @ 0.1 บาท จ่าย 14 ธ.ค. 66	LPH XD @ 0.03 บาท จ่าย 8 ธ.ค. 66 APURE XD @ 0.15 บาท HANA XD @ 0.50 บาท SMD XD @ 0.15 บาท จ่าย 13 ธ.ค. 66 CMO XR 1:1 @ 0.7 บาท W XR 5:1 @ 1 บาท W XW 1(XR):1 @ ฟรี ขึ้น SP เพื่อใช้สิทธิครั้งสุดท้าย NCAP-W1 SCM-W1 ตั้งแต่ 28 พ.ย. - 21 ธ.ค. 66	SPI XD @ 0.20 บาท จ่าย 13 ธ.ค. 66	TNH XD @ 0.60 บาท จ่าย 20 ธ.ค. 66	

<https://www.kgieworld.co.th>

หมายเหตุ: 1. *บริษัทอาจเป็นผู้ถือครองใบสำคัญแสดงสิทธิอนุพันธ์บนหลักทรัพย์นี้ / 2. เป้าพื้นฐาน หมายถึง ราคาเป้าหมายเชิงพื้นฐาน (Forecasted 12M Target price) ที่อ้างอิงจากบทวิเคราะห์ที่ปัจจัยพื้นฐานฉบับล่าสุดของฝ่ายวิจัย / 3. เป้า Consensus หมายถึง ค่าเฉลี่ยของราคาเป้าหมายเชิงพื้นฐานที่จัดทำโดย Bloomberg consensus หรือ IAA Consensus

Disclaimer

บริษัทหลักทรัพย์ เคจีไอ (ประเทศไทย) จำกัด (มหาชน) ("บริษัท") มิได้ให้การรับรองใดๆ ถึงความถูกต้องและแท้จริงของข้อมูลในเอกสารนี้ ("ข้อมูล") ดังนั้นไม่ว่าจะด้วยเหตุใดก็ตาม บริษัทไม่ขอรับผิดชอบต่อความเสียหายในรายได้ หรือผลประโยชน์ใดๆ ทั้งทางตรงและทางอ้อมที่เกิดขึ้นจากการใช้ ข้อมูล และข้อมูลนี้มิได้จัดทำขึ้นเพื่อการชักชวนหรือชี้แนะให้ซื้อขายหลักทรัพย์ใดๆ ทั้งนี้ข้อมูลถูกจัดทำขึ้นจากแหล่งข้อมูลที่เป็นปัจจุบันและ บริษัทสงวนสิทธิในการแก้ไขข้อความใดๆ ในเอกสารนี้โดยมิต้องออกกล่าวอ้างหน้า

รายชื่อหลักทรัพย์ที่สมาชิกต้องดำเนินการให้ลูกค้าวางเงินสดไว้ล่วงหน้ากับสมาชิกเต็มจำนวนที่จะซื้อ (Cash Balance)

รายชื่อหุ้น	วันที่เริ่มต้น	วันที่สิ้นสุด
KGEN	28/8/2023	15/9/2023
KGEN-W2	28/8/2023	15/9/2023
CMO	11/9/2023	29/9/2023

ที่มา: ตลาดหลักทรัพย์ฯ และ เคจี ไอ (ประเทศไทย)

Disclaimer

บริษัทหลักทรัพย์ เคจีไอ (ประเทศไทย) จำกัด (มหาชน) ("บริษัท") มิได้ให้การรับรองใดๆ ถึงความถูกต้องและแท้จริงของข้อมูลในเอกสารนี้ ("ข้อมูล") ดังนั้นไม่ว่าจะด้วยเหตุใดก็ตาม บริษัทไม่ขอรับผิดชอบต่อความเสียหายในรายได้ หรือผลประโยชน์ใดๆ ทั้งทางตรงและทางอ้อมที่เกิดขึ้นจากการใช้ ข้อมูล และข้อมูลนี้มีได้จัดทำขึ้นเพื่อเป็นการชักชวนหรือแนะนำให้ซื้อขายหลักทรัพย์ใดๆ ทั้งนี้ข้อมูลถูกจัดทำขึ้นจากแหล่งข้อมูลที่เป็นปัจจุบันและ บริษัทสงวนสิทธิในการแก้ไขข้อความใดๆในเอกสารนี้โดยมิต้องบอกกล่าวล่วงหน้า

รายงานผลสำรวจการกำกับดูแลกิจการบริษัทจดทะเบียน (CG Report)

บริษัทที่ได้คะแนนอยู่ในระดับ "ดีเลิศ (Excellent)"

ชื่อย่อ	ชื่อบริษัท	ชื่อย่อ	ชื่อบริษัท	ชื่อย่อ	ชื่อบริษัท
AAV	บริษัท เอเชีย เออีเอช	GLOBAL	บริษัท สยามโกลบอลเฮาส์	RATCH	บริษัท ราช กรุ๊ป
ADVANC	บริษัท แอดวานซ์ อินโฟร์ เซอร์วิส	GPSC	บริษัท โกลบอล เพาเวอร์ ซินเนอร์ยี	RBF	บริษัท อาร์ แอนด์ บี ฟู้ด ชัพพหลาย
AMA	บริษัท อามา มารีน	GULF	บริษัท กัลฟ์ เอ็นเนอร์จี ดีเวลลอปเม้นท์	SAT	บริษัท สมบูรณ์ แอ็ดวานซ์ เทคโนโลยี
AMATA	บริษัท อมตะ คอร์ปอเรชัน	HANA	บริษัท ฮานา ไรต์อิเล็กทรอนิกส์	SCB	บริษัท เอสซีบี เอกซ์
ANAN	บริษัท อนันดา ดีเวลลอปเม้นท์	HENG	บริษัท เฮงสลิซซิ่ง แอนด์ แคปิตอล	SCC	บริษัท ปูนซิเมนต์ไทย
AOT	บริษัท ท่าอากาศยานไทย	HMPRO	บริษัท โฮม โปรดักส์ เซ็นเตอร์	SCCC	บริษัท ปูนซิเมนต์นครหลวง
AP	บริษัท เอพี (ไทยแลนด์)	INTUCH	บริษัท อินทัช โฮลดิ้งส์	SCGP	บริษัท เอสซีจี แพคเกจจิ้ง
BAFS	บริษัท บริการเชื้อเพลิงการบินกรุงเทพ	IRPC	บริษัท ไออาร์พีซี	SEAFSCO	บริษัท ซีพีเอฟ
BAM	บริษัทบริหารสินทรัพย์ กรุงเทพพาณิชย์	IVL	บริษัท อินโตรามา เวนเจอร์ส	SHR	บริษัท เอส โสเทอ แอนด์ รีเสิร์ช
BANPU	บริษัท บานปู	KBANK	ธนาคารกรุงไทย	SICR	บริษัท ซิลิคอน คราฟท์ เทคโนโลยี
BBL	ธนาคารกรุงเทพ	KCE	บริษัท เคซีอี อิเล็คโทรนิคส์	SMPC	บริษัท สหมิตรดั่งแก๊ส
BCP	บริษัท บางจาก คอร์ปอเรชัน	KEX	บริษัท เคเอ็กซ์ พร็อพเพอร์ตี้ (ประเทศไทย)	SNC	บริษัท เอส เอ็น ซี ฟอรัมเมอร์
BCPG	บริษัท บีซีพีจี	KKP	ธนาคารเกียรตินาคินภัทร	SPALI	บริษัท ศุภลาชัย
BDMS	บริษัท กรุงเทพดุสิตเวชการ	KTB	ธนาคารกรุงไทย	SPRC	บริษัท สดาร์ บี โดโรเลียม รีไฟน์นิง
BEM	บริษัท ทางด่วนและรถไฟฟ้ากรุงเทพ	KTC	บริษัท บัตรกรุงไทย	STEC	บริษัท ที.เอส.ไทย เอ็นจิเนียริ่งแอนด์คอนสตรัคชัน
BGRIM	บริษัท บี.กริม เพาเวอร์	LPN	บริษัท แอล.พี.เอ็น.ดีเวลลอปเม้นท์	STGT	บริษัท ศรีศรีโกลด์ (ประเทศไทย)
BPP	บริษัท บานปู เพาเวอร์	MAJOR	บริษัท เมเจอร์ ซินีเพล็กซ์ กรุ๊ป	SUN	บริษัท ซันสวีท
BTS	บริษัท บีทีเอส กรุ๊ป โฮลดิ้งส์	MBK	บริษัท เอ็ม บี เค	SVI	บริษัท เอสวีไอ
CENDEL	บริษัท โรงแรมเซ็นทรัลพลาซา	MINT	บริษัท ไมเนอร์ อินเตอร์เนชั่นแนล	TACC	บริษัท ที.เอ.ซี. คอนซูเมอร์
CK	บริษัท ซี.การช่าง	MTC	บริษัท เมืองไทย แคปปิตอล	TCAP	บริษัท ทนชนชาติ
CKP	บริษัท ซีเค พาวเวอร์	OR	บริษัท อร. นวัตกรรม การผลิต	THCOM	บริษัท ไทยคม
COM7	บริษัท คอมเซเว่น	ORI	บริษัท อริจิ้น พร็อพเพอร์ตี้	TISCO	บริษัท ทีเอสโกไฟแนนเชียลกรุ๊ป
CPALL	บริษัท ซีพี ออลล์	OSP	บริษัท โอเอสสากา	TKN	บริษัท ทีเคเอ็น ฟู้ดแอนด์มาร์เก็ตติ้ง
CPAXT	บริษัท ซีพี แอ็กทีฟ	PLANB	บริษัท แพลน บี มีเดีย	TOP	บริษัท ไทยออยล์
CPF	บริษัท เจริญโภคภัณฑ์อาหาร	PSH	บริษัท พีเอส โฮลดิ้ง	TTB	ธนาคารทหารไทยธนชาต
CPN	บริษัท เซ็นทรัลพัฒนา	PTG	บริษัท พีทีจี เอ็นเนอยี	TU	บริษัท ไทยยูเนียน กรุ๊ป
DELTA	บริษัท เดลต้า อิเล็คโทรนิคส์ (ประเทศไทย)	PTT	บริษัท ปตท.	VGI	บริษัท วีจีไอ
DOHOME	บริษัท ดูโฮม	PTTEP	บริษัท ปตท. สารสนเทศและผลิตภัณฑ์ปิโตรเลียม	WHA	บริษัท ดับบลิวเอชเอ คอร์ปอเรชัน
EGCO	บริษัท เอลีคโอไฟฟ้	PTTGC	บริษัท พีทีที โกลบอล เคมิคอล	WHAUP	บริษัท ดับบลิวเอชเอ ยูทิลิตี้ส์ แอนด์ พาวเวอร์
GFPT	บริษัท จีเอฟพีที	PYLON	บริษัท ไพลอน	ZEN	บริษัท เซ็น คอร์ปอเรชัน กรุ๊ป
GGC	บริษัท โกลบอลกรีนเคมิคอล	QH	บริษัท ควอลิตี้เฮาส์		


บริษัทที่ได้คะแนนอยู่ในระดับ "ดีมาก (Very Good)"

ชื่อย่อ	ชื่อบริษัท	ชื่อย่อ	ชื่อบริษัท	ชื่อย่อ	ชื่อบริษัท
AEONTS	บริษัท อีออน ธนสัมพันธ์ (ไทยแลนด์)	JMT	บริษัท เจ เอ็ม ที เน็ทเวอร์ค เซอร์วิสซิส	SFT	บริษัท ศรีฟู้ด (ประเทศไทย)
BCH	บริษัท บางกอก เชน ฮอสมิทอล	LH	บริษัท แลนด์แอนด์เฮาส์	SINGER	บริษัท ซิงเกอร์ประเทศไทย
BEC	บริษัท บีอีซี เวิลด์	M	บริษัท เอ็มเค เรสโตรองด์ กรุ๊ป	SMD	บริษัท เซนต์เมต
BH	บริษัท โรงพยาบาลบำรุงราษฎร์	MEGA	บริษัท เมกา ไฟฟ์ไซน์เอ็นช	SNPN	บริษัท ศรีนาทพร มาร์เก็ตติ้ง
CBG	บริษัท คาร์บาวกรุ๊ป	NETBAY	บริษัท เน็ตเบย์	SPA	บริษัท สยามเนสท์กรุ๊ป
CHG	บริษัท โรงพยาบาลจุฬารัตน์	PJW	บริษัท พีจีวีจิวเวลรี่พลาซาดิสค	TFG	บริษัท ไทยฟู้ดส์ กรุ๊ป
ERW	บริษัท ดี เวิร์ด กรุ๊ป	SAK	บริษัท สักดิ์สยามสิริสง	TIDLOR	บริษัท ทันดิลอร์
ESSO	บริษัท เอสโซ่ (ประเทศไทย)	SAPPE	บริษัท ซีพีเป็	TNP	บริษัท ธนพิริยะ
HUMAN	บริษัท ฮิวแมนิก้า	SAWAD	บริษัท ศรีสวัสดิ์ คอร์ปอเรชัน	UBE	บริษัท ยูบีเอ ไบโอดีท
IIG	บริษัท ไอแอนด์ไอ กรุ๊ป	SFLEX	บริษัท สดาร์เฟล็กซ์	XO	บริษัท เอ็กซ์โอ ฟู้ด


บริษัทที่ได้คะแนนอยู่ในระดับ "ดี (Good)"

ชื่อย่อ	ชื่อบริษัท	ชื่อย่อ	ชื่อบริษัท	ชื่อย่อ	ชื่อบริษัท
AU	บริษัท ออฟเดอรั ยู	LPH	บริษัท โรงพยาบาล ลาดพร้าว	TPCH	บริษัท ทีพีซี เพาเวอร์โฮลดิ้ง
EKH	บริษัท เอกซ็ยการแพทย์	MENA	บริษัท มีนาทรานสปอร์ต		
JMART	บริษัท เจมาร์ท กรุ๊ป โฮลดิ้งส์	SISB	บริษัท เอสไอเอสบี		

บริษัทที่ไม่ปรากฏชื่อในรายงาน CGR

ชื่อย่อ	ชื่อบริษัท	ชื่อย่อ	ชื่อบริษัท	ชื่อย่อ	ชื่อบริษัท
BBGI	บริษัท บีบีจีไอ	NTSC	บริษัท นิวทริชั่น เอสซี	TGE	บริษัท ท่าอากาศยาน เอ็นเนอร์ยี
BTG	บริษัท เมทโกร	PLT	บริษัท พลัสทีล มารีน		
ITC	บริษัท ไอ-เทล คอร์ปอเรชัน	POS	บริษัท โอ-เทล คอร์ปอเรชัน		

ที่มา: www.thai-iod.com

Disclaimer : การเปิดเผยผลการสำรวจของสมาคมส่งเสริมสถาบันกรรมการบริษัทไทย (IOD) ในเรื่องการกำกับดูแลกิจการ (Corporate Governance) นี้ เป็นการดำเนินการตามนโยบายของสำนักงานคณะกรรมการกำกับหลักทรัพย์และตลาดหลักทรัพย์ โดยการสำรวจของ IOD เป็นการสำรวจและประเมินจากข้อมูลของบริษัทจดทะเบียนในตลาดหลักทรัพย์แห่งประเทศไทย และตลาดหลักทรัพย์ เอ็มเอไอ (MAI) ที่มีการเปิดเผยต่อสาธารณะ และเป็นข้อมูลที่ไม่สามารถเข้าถึงได้ ดังนั้น ผลสำรวจดังกล่าวจึงเป็นการนำเสนอในมุมมองของบุคคลภายนอก โดยไม่ได้เป็นการประเมินการปฏิบัติ และมีได้มีการใช้ข้อมูลภายในเพื่อการประเมิน ผลสำรวจดังกล่าวเป็นผลการสำรวจ ณ วันที่ปรากฏในรายงานการกำกับดูแลกิจการของบริษัทจดทะเบียนไทยเท่านั้น ดังนั้น ผลการสำรวจจึงอาจเปลี่ยนแปลงได้ภายหลังวันดังกล่าว หรือเมื่อข้อมูลที่เกี่ยวข้องมีการเปลี่ยนแปลง ทั้งนี้ บริษัทหลักทรัพย์ เคจีไอ (ประเทศไทย) จำกัด (มหาชน) มิได้ยืนยัน ตรวจสอบ หรือรับรองถึงความถูกต้องครบถ้วนของผลการสำรวจดังกล่าวแต่อย่างใด

“บริษัทหลักทรัพย์ เคจีไอ ประเทศไทย (จำกัด) มหาชน” เป็นผู้จัดการการดำเนินงานและรับประกัน การจำหน่ายหุ้นสามัญเพิ่มทุนของ บมจ. บีจีซี เฮฟวี อินดัสทรี (BJCHI), บมจ. นามง.เพอร์มินันต์ (NYT), บมจ. เอไอ เอนเนอร์ยี (AIE) และ บริษัท เอส ที วี ไอ (SPVI), โดยการจำหน่ายหุ้นสามัญเพิ่มทุนนี้เพื่อวัตถุประสงค์ในการนำเสนอมูลและบทวิเคราะห์เท่านั้น การตัดสินใจลงทุนขึ้นกับดุลยพินิจของนักลงทุน ผู้ลงทุนควรพิจารณาข้อมูลเกี่ยวกับผู้จำหน่ายหลักทรัพย์ก่อนที่ จะมีการตัดสินใจลงทุน

บริษัทฯ ขอแสดงความหรืองานวิจัยที่เกี่ยวกับหลักทรัพย์ของบมจ.เอไอ เอนเนอร์ยี (AIE) เนื่องจากบริษัทฯ ได้เข้าร่วมเป็นผู้จำหน่ายหลักทรัพย์ และ หลักทรัพย์ของ บมจ. เอเชียน อินซูเลเตอร์ (AI) ซึ่งเป็นบริษัทที่มีความเกี่ยวข้องกับหลักทรัพย์ AIE ที่บริษัทฯ รับจัดจำหน่ายเป็นการชั่วคราว ตั้งแต่วันที่ 2 ธ.ค. 2556 เป็นต้น ไปจนถึงวันปิดการเสนอขายหรือวันที่จัดจำหน่ายหุ้นส่วนเกินไตรมาสแล้วแต่กรณี

<https://www.kgiworld.co.th>

หมายเหตุ: 1. “บริษัทอาจเป็นผู้ถือครองใบสำคัญแสดงสิทธิอนุพันธ์บนหลักทรัพย์นี้ / 2. เป้าพื้นฐาน หมายถึง ราคาเป้าหมายเชิงพื้นฐาน (Forecasted 12M Target price) ที่อ้างอิงจากบทวิเคราะห์ที่ปัจจัยพื้นฐานฉบับล่าสุดของฝ่ายวิจัย / 3. เป้า Consensus หมายถึง ค่าเฉลี่ยของราคาเป้าหมายเชิงพื้นฐานที่จัดทำโดย Bloomberg consensus หรือ IAA Consensus

Disclaimer

บริษัทหลักทรัพย์ เคจีไอ (ประเทศไทย) จำกัด (มหาชน) (“บริษัท”) มิได้ให้การรับรองใดๆ ถึงความถูกต้องและแท้จริงของข้อมูลในเอกสารนี้ (“ข้อมูล”) ดังนั้นไม่ว่าจะด้วยเหตุใดก็ตาม บริษัทฯ ไม่ขอรับผิดชอบต่อความเสียหายใดๆ ไร่ หรือผลประโยชน์ใดๆ ทั้งทางตรงและทางอ้อมที่เกิดขึ้นจากการใช้ ข้อมูล และข้อมูลนี้มิได้จัดทำขึ้นเพื่อเป็นการชักชวนหรือแนะนำให้ซื้อขายหลักทรัพย์ใดๆ ทั้งนี้ข้อมูลถูกจัดทำขึ้นจากแหล่งข้อมูลที่เป็นปัจจุบันและ บริษัทฯ สนับสนุนสิทธิในการแก้ไขข้อความใดๆ ในเอกสารนี้โดยมีผลย้อนกลับอย่างทันที

รายงานผลการประเมินโครงการประเมินการพัฒนการต่อต้านการทุจริต (Anti-corruption Progress Indicator)

ระดับ 5: ขยายผลสู่ผู้ที่เกี่ยวข้อง (Extended)

ชื่อย่อ	ชื่อบริษัท	ชื่อย่อ	ชื่อบริษัท	ชื่อย่อ	ชื่อบริษัท
ADVANC	บริษัท แอดวานซ์ อินโฟร์ เซอร์วิส	GLOBAL	บริษัท สยามโกลบอลเฮ้าส์	QH	บริษัท ควอลิตี้เฮ้าส์
ANAN	บริษัท อนันดา ดีเวลลอปเม้นท์ จำกัด	GPSC	บริษัท โกลบอล เพาเวอร์ ซินเนอร์ยี จำกัด	RATCH	บริษัท ผลิตไฟฟ้าราชบุรีโฮลดิ้ง
BBL	ธนาคารกรุงเทพ	HMPRO	บริษัท โฮม โปรดักส์ เซ็นเตอร์	ROBINS	บริษัท ห้างสรรพสินค้าโรบินสัน
BCH	บริษัท บางกอก เซ็น ฮอสปิตอล จำกัด	IRPC	บริษัท ไออาร์พีซี	SCC	บริษัท ปูนซิเมนต์ไทย จำกัด
BDMS	บริษัท กรุงเทพดุสิตเวชการ จำกัด	KBANK	ธนาคารกรุงไทย	SIRI	บริษัท เอสเอสไอ
BIGC	บริษัท บีซี ซูเปอร์เซ็นเตอร์	KCE	บริษัท เคซีอี อีเล็คโทรนิคส์	SPALI	บริษัท สุภาลัย
CK	บริษัท ซี.การช่าง	KKP	ธนาคารเกียรตินาคิน	STEC	บริษัท ซี.ไอ.ไทย เอ็นจิเนียริงแอนด์คอนสตรัคชัน จำกัด
DCC	บริษัท โดนาสต์เซรามิก	KTB	ธนาคารกรุงไทย	TCAP	บริษัท ทุนธนชาต
DELTA	บริษัท เดลต้า อีเล็คโทรนิคส์ (ประเทศไทย)	LPH	บริษัท โรงพยาบาล ลาดพร้าว จำกัด	TISCO	บริษัท ทีเอสไอไฟแนนเชียลกรุ๊ป
DRT	บริษัท กระเบื้องเคลือบตราเพชร	PACE	บริษัท เพช ดีเวลลอปเม้นท์ คอร์ปอเรชั่น	TMT	บริษัท ต้าเหล็กไทย
EGCO	บริษัท ผลิตไฟฟ้า	PTT	บริษัท ปตท.	TOP	บริษัท ไทยออยล์
GFPT	บริษัท จีเอฟพีที	PTTGC	บริษัท พีทีที โกลบอล เคมิคอล		

ระดับ 4: ได้รับการรับรอง (Certified)

ชื่อย่อ	ชื่อบริษัท	ชื่อย่อ	ชื่อบริษัท	ชื่อย่อ	ชื่อบริษัท
AAV	บริษัท เอเชีย เอวิชั่น	ERW	บริษัท ดี เยาวรัตน์ กรุ๊ป	SAPPE	บริษัท เซ็ปปี้ จำกัด
AP	บริษัท เอเชียเนชั่นเพอริออดี ดีเวลลอปเม้นท์	GLOW	บริษัท โกลว์ พลังงาน	SAWAD	บริษัท ศรีสวัสดิ์ พาวเวอร์ 1979 จำกัด
BA	บริษัท การบินกรุงเทพ จำกัด	GUNKUL	บริษัท กันกุลเอ็นจิเนียริง	SCB	ธนาคารไทยพาณิชย์
BANPU	บริษัท บ้านปู	ILINK	บริษัท อินเทอร์เน็ต คอมมิวนิเคชั่น	SCN	บริษัท สแกน อินเตอร์ จำกัด
BCP	บริษัท บางจากปิโตรเลียม	KTC	บริษัท บัตรกรุงไทย	SEAFSCO	บริษัท ซีพีเอฟ
BH	บริษัท โรงพยาบาลบำรุงราษฎร์	LH	บริษัท แลนด์แอนด์เฮ้าส์	SVI	บริษัท เอสวีไอ
BJCHI	บริษัท บีเจซี เอพี อินดัสทรี จำกัด	LPN	บริษัท แอล.พี.เอ็น.ดีเวลลอปเม้นท์	TASCO	บริษัท ทีพีไอเอสพี
CBG	บริษัท คาบวาทกรุ๊ป จำกัด	MAKRO	บริษัท สยามแม็คโคร	TKN	บริษัท ทีเอ็นเคอียู ฟู้ดแอนด์ฟาร์มโปรดักส์ จำกัด
CENDEL	บริษัท เซ็นทรัลเทรดดิ้ง	MALEE	บริษัท มาเลียมพราน	TMB	ธนาคารทหารไทย
CHG	บริษัท โรงพยาบาลจุฬารัตน์ จำกัด	MINT	บริษัท ไมเนอร์อินเตอร์เนชั่นแนล	TRT	บริษัท ทีวีไทย
CKP	บริษัท ซีเค พาวเวอร์ จำกัด	MODERN	บริษัท โมเดิร์นฟาร์มกรุ๊ป	TRUE	บริษัท ทรู คอร์ปอเรชั่น
CPF	บริษัท เจริญโภคภัณฑ์อาหาร	NOK	บริษัท สายการบินนกแอร์ จำกัด	TVO	บริษัท ทีวีเอ็มพีซีไทย
CPN	บริษัท เซ็นทรัลพัฒนา	PTTEP	บริษัท ปตท. สำรวจและผลิตปิโตรเลียม		
DTAC	บริษัท โทีที แอ็คเซียส คอมมิวนิเคชั่น	PYLON	บริษัท ไพลอน		

ระดับ 3: มีมาตรการป้องกัน (Established)

ชื่อย่อ	ชื่อบริษัท	ชื่อย่อ	ชื่อบริษัท	ชื่อย่อ	ชื่อบริษัท
BEM	บริษัท ทางด่วนและรถไฟฟ้ากรุงเทพ จำกัด	MTLS	บริษัท เมืองไทย ลิสซิ่ง จำกัด	SPRC	บริษัท สตราต้าปิโตรเลียม วีพีเอเอ็ม
CPALL	บริษัท ซีพี ออลล์	SCI	บริษัท เอสซีไอ ซิเมนต์ จำกัด		

ไม่เปิดเผยหรือไม่มีนโยบาย

ชื่อย่อ	ชื่อบริษัท	ชื่อย่อ	ชื่อบริษัท	ชื่อย่อ	ชื่อบริษัท
AOT	บริษัท ท่าอากาศยานไทย	BPP	บริษัท บ้านปู เพาเวอร์ จำกัด	FN	บริษัท เอฟเอ็น แฟคเตอร์ เอช/เอช จำกัด
BCPG	บริษัท บีซีพีจี จำกัด	BTS	บริษัท บีทีเอส กรุ๊ป โฮลดิ้งส์	TPCH	บริษัท ทีพีซี เพาเวอร์โฮลดิ้ง จำกัด

ที่มา: www.cgthailand.org

Disclaimer: การเปิดเผยผลการประเมินดัชนีชี้วัดความคืบหน้าการป้องกันความเสี่ยงที่เกี่ยวข้องกับการทุจริตคอร์รัปชัน (Anti-Corruption Progress Indicators) ของบริษัทจดทะเบียนในตลาดหลักทรัพย์แห่งประเทศไทยที่จัดทำโดยสถาบันที่เกี่ยวข้องซึ่งมีการเปิดเผยโดยสำนักงานคณะกรรมการกำกับหลักทรัพย์และตลาดหลักทรัพย์ เป็นการดำเนินการตามนโยบายและตามแผนพัฒนาความยั่งยืนสำหรับบริษัทจดทะเบียน โดยผลการประเมินดังกล่าว สถาบันที่เกี่ยวข้องอาจมีข้อมูลที่ได้รับจากบริษัทจดทะเบียนที่บริษัทจดทะเบียนได้ระบุในแบบแสดงข้อมูลเพื่อการประเมิน Anti-Corruption ซึ่งได้อ้างอิงข้อมูลมาจากแบบแสดงรายการข้อมูลประจำปี (แบบ 56-1) รายงานประจำปี (แบบ 56-2) หรือในเอกสารและหรือรายงานอื่นที่เกี่ยวข้องของบริษัทจดทะเบียนนั้น แล้วแต่กรณี ดังนั้น ผลการประเมินดังกล่าวจึงเป็นการประเมินในมุมมองของสถาบันที่เกี่ยวข้องซึ่งเป็นคนกลางภายนอก โดยมีได้เป็นการประเมินการปฏิบัติของบริษัทจดทะเบียนในตลาดหลักทรัพย์แห่งประเทศไทย และมีได้ใช้ข้อมูลภายในเพื่อการประเมิน

เนื่องจากผลการประเมินดังกล่าวเป็นเพียงผลการประเมิน ณ วันที่ปรากฏในผลการประเมินเท่านั้น ดังนั้น ผลการประเมินจึงอาจเปลี่ยนแปลงได้ภายหลังดังกล่าว หรือเมื่อข้อมูลที่เกี่ยวข้องมีการเปลี่ยนแปลง ทั้งนี้ บริษัทหลักทรัพย์ เคจีไอ (ประเทศไทย) จำกัด (มหาชน) มิได้ยืนยัน ตรวจสอบ หรือรับรองความถูกต้องครบถ้วนของผลการประเมินดังกล่าวแต่อย่างใด

<https://www.kgieworld.co.th>

หมายเหตุ: 1. *บริษัทอาจเป็นผู้ถือใบสำคัญแสดงสิทธิอนุพันธ์บนหลักทรัพย์นี้ / 2. เป้าพื้นฐาน หมายถึง ราคาเป้าหมายเชิงพื้นฐาน (Forecasted 12M Target price) ที่อ้างอิงจากบทวิเคราะห์ที่ปัจจัยพื้นฐานฉบับล่าสุดของฝ่ายวิจัย / 3. เป้า Consensus หมายถึง ค่าเฉลี่ยของราคาเป้าหมายพื้นฐานที่จัดทำโดย Bloomberg consensus หรือ IAA Consensus

Disclaimer

บริษัทหลักทรัพย์ เคจีไอ (ประเทศไทย) จำกัด (มหาชน) ("บริษัท") มิได้ให้การรับรองใดๆ ถึงความถูกต้องและแท้จริงของข้อมูลในเอกสารนี้ ("ข้อมูล") ดังนั้นไม่ว่าจะด้วยเหตุใดก็ตาม บริษัทไม่ขอรับผิดชอบต่อความเสียหายในรายได้ หรือผลประโยชน์ใดๆ ทั้งทางตรงและทางอ้อมที่เกิดขึ้นจากการใช้ ข้อมูล และข้อมูลนี้มิได้จัดทำขึ้นเพื่อการชักชวนหรือชี้แนะให้ซื้อขายหลักทรัพย์ใดๆ ทั้งนี้ข้อมูลถูกจัดทำขึ้นจากแหล่งข้อมูลที่เป็นปัจจุบันและ บริษัทสงวนสิทธิในการแก้ไขข้อความใดๆ ในเอกสารนี้โดยมิต้องออกกล่าวอ้างหน้า