



### Set Index Data

Open	1,390.37		
High	1,393.20		
Low	1,377.69		
Closed	1,386.04		
Chg.	-1.09		
%Chg.	-0.08		
Value (mn)	47,585.65		
P/E(x)	18.07	Up	202
P/BV(x)	1.34	Unchanged	161
Yield (%)	3.3	Down	281
Market Cap (mn)	17,034.32		

### SET 50 -100 - MAI - Futures Index

	Closed	Chg	(%)
SET 50	860.71	-0.68	-0.08
SET 100	1,900.60	-2.03	-0.11
S50_CON	863.00	-0.20	-0.02
MAI Index	387.85	1.55	0.40

### Trading Breakdown : Daily

(Bt,m)	Buy	Sell	Net
Institution	3,360.57	3,550.29	-189.72
Broker Port	3,489.69	3,314.64	175.05
Foreign	25,556.74	25,551.76	4.98
Customer	15,171.86	15,162.18	9.68

### Trading Breakdown : Month to Date

(Bt,m)	Buy	Sell	Net
Institution	43,243.10	36,879.09	6,364.01
Broker Port	32,551.11	32,366.23	184.88
Foreign	230,086.97	239,572.02	-9,485.05
Customer	137,180.09	134,243.94	2,936.15

### World Markets Index

	Closed	Chg.	(%)
Dow Jones	34,827.70	489.83	1.43
NASDAQ	14,094.38	326.64	2.37
FTSE100	7,440.47	14.64	0.20
Nikkei	32,695.93	110.82	0.34
Hang Seng	17,396.86	-29.35	-0.17

### Commodities

	Closed	Chg.	(%)
Oil: Brent	82.48	0.17	0.21
Oil: Nymex	78.23	0.07	0.09
Gold	1,963.60	0.50	0.03
ZINC	2,549.00	-40.00	-1.54
BDIY Index	1,662.00	7.00	0.42

### Cash Balance

**Analysts**  
**Apichai Raomanachai**  
 Fundamental and Technical Investment Analysis ID No. 002939  
 Tel 02-829-6999 Ext 2200  
 Email : apichai.ra@kfsec.co.th  
**Nopporn Chaykaew**  
 Fundamental Analysis ID No. 043964  
 Tel 02-829-6999 Ext 2203  
 Email : nopporn.ch@kfsec.co.th  
**Nattawat Poothornsri**  
 Fundamental Analysis ID No. 087077  
 Tel 02-829-6999 Ext 2204  
 Email : nattawat.po@kfsec.co.th

### Market Wrap-Up

- SET วันที่ 14 พ.ย.66 ปิด -1.09 จุด อยู่ที่ 1,386.04 จุด มูลค่าการซื้อขาย 47,578 ลบ. ต่างชาติขาย 4.9 ลบ. สถาบันขาย 189 ลบ. พอร์ตโบรกซื้อ 175 ลบ. NVDR มียอดซื้อสุทธิอยู่ที่ 1,438 ลบ. มียอดซื้อสุทธิในหุ้น PTT, BBL, OR, BANPU, TOP และมียอดขายสุทธิ HANA, BH, ADVANC, LH, BGRIM มูลค่า Short Sales อยู่ที่ระดับ 4,792 ลบ. หุ้นที่มีปริมาณ Short สูงคือ THANI, BGC, RAM-R โดยนักลงทุนต่างประเทศมีสถานะ Short ใน Index Futures จำนวน 15,056 สัญญา ยอดสะสมตั้งแต่ต้นปีต่างชาติ Short สุทธิรวม 296,015 สัญญา นักลงทุนต่างชาติขายพันธบัตรจำนวน 702 ลบ.
- ตลาดหุ้นสหรัฐ DJIA +1.43%, S&P500 +1.91%, Nasdaq +2.37% ได้แรงหนุนจากกลุ่มอสังหาฯ +5.3% ,สาธารณูปโภค +3.9% หลังรายงาน US CPI ต.ค. ชะลอตัวอยู่ที่ 3.2% ต่ำกว่า ก.ย. ที่ 3.7% และคาดการณ์ 3.3% YoY บ่งชี้เฟดน่าจะยุติการขึ้นดอกเบี้ย ตลาดหุ้นยุโรป Stoxx600 +1.34% ได้แรงหนุนจากกลุ่มอสังหาฯ +7.0% หลังเงินเฟ้อสหรัฐชะลอตัว ส่งผลให้อัตราผลตอบแทนพันธบัตรอายุ 10 ปี ลดต่ำสุดในรอบ 2 เดือน ขณะที่ ZEW เผยดัชนีความเชื่อมั่นเยอรมัน พ.ย. ปรับขึ้นอยู่ที่ 9.8 & ต.ค. -1.1 จากระดับพลังงานที่ลดลง

### Market View

- ตลาดหุ้นสหรัฐวานนี้ปรับขึ้น หลังรายงาน US CPI ต.ค. ชะลอตัวอยู่ที่ 3.2% & ก.ย. 3.7% & คาดที่ 3.3% YoY และ ต.ค. 0% & ก.ย. 0.1% & คาดที่ 0.4% MoM เป็นผลจากราคาพลังงาน -2.5% MoM ช่วยลดผลกระทบจากราคาอาหารปรับขึ้น +0.3% MoM เช่นเดียวกับ US Core CPI ต.ค. ลดลงอยู่ที่ 4.0% & คาด 4.1% YoY และ ต.ค. 0.2% & ก.ย. 0.3% MoM ส่งผลให้ตลาดคาดเฟดได้สิ้นสุดการปรับขึ้นดอกเบี้ยแล้ว และคาดจะคงดอกเบี้ยในการประชุม ธ.ค. นี้ และ ม.ค. 67 ขณะที่ CME Fed Watch ชี้โอกาส 65% เฟดจะลดดอกเบี้ย 0.25% ในการประชุม พ.ค. 67 ส่งผลบวกต่อหุ้นกลุ่มเทคโนโลยี, อสังหา, สาธารณูปโภค สัปดาห์นี้วัจนุกรมติดตามสภาของเกรสจะพิจารณาร่างงบประมาณรายจ่าย เพื่อเลี่ยงปัญหาการปิดหน่วยงานรัฐบาล ส่วนตลาดหุ้นยุโรปวานนี้ได้แรงหนุนจากแนวโน้มเงินเฟ้อสหรัฐชะลอตัว ส่งผลให้ Euro Bond Yield ปรับลดลง ขณะที่ Reuter Poll คาด ECB จะตรึงดอกเบี้ยจนถึง ก.ค. ปีหน้า ก่อนจะลดดอกเบี้ย เนื่องจากเศรษฐกิจยุโรปในช่วง Q4 นี้ อาจเกิดภาวะ Technical Recession ทางฝั่งดัชนีภูมิภาคเอเชียวานนี้ทรงตัวร้อยละ US CPI และตัวเลขเศรษฐกิจจีน เช่น ยอดค้าปลีก, การผลิตภาคอุตสาหกรรม และการลงทุนในสินทรัพย์ถาวร ต.ค. สำหรับดัชนี SET วานนี้ทรงตัว -0.08% ปริมาณการซื้อขาย 4.75 หมื่น ลบ. สถาบันขาย 189 ลบ. ต่างชาติซื้อ 4.9 ลบ. พอร์ตโบรกซื้อ 175 ลบ. ได้แรงหนุนจากกลุ่มพลังงาน +0.65% ตอบรับกับกำไร Q3/66 ของกลุ่มโรงกลั่นส่วนใหญ่ขยายตัวดี, กลุ่มขนส่ง +0.58% และกลุ่ม รพ. +0.44% นำโดย BDMS ตอบรับรายงานกำไร Q3/66 ดีกว่าคาด โดยภาพรวมกำไร Q3/66 ของ 539 บริษัท เพิ่มขึ้น +23.8% YoY และดีกว่า BB.Consensus คาด +4.0% ส่วนการหารือ ก.คลังกับ FETCO จะเสนอกองทุน TESS วงเงินลงทุนไม่เกิน 100,000 บาท/ราย ระยะเวลาถือครอง 8 ปี จะเริ่มลงทุนได้ ธ.ค. 66 เสนอต่อ ครม. วันอังคาร 21 พ.ย. ส่วน MSCI รีวิว พ.ย. ไม่มีการปรับเพิ่มหุ้นไทยใน Global Index แต่ถอด BGRIM, EGCO, RATCHEE ออกจาก Global Index ไปเข้า Small Cap Index และถอด ACE, ASK, KEX, ONEE, RAM, SABUY, TTA, TFG, VIBHA ออกจาก Small Cap Index

### Daily Strategy

- ประเมินดัชนี SET พื้นตัวหลังแรงกดดันจากวัจนุกรมดอกเบี้ยสหรัฐเริ่มลดลง วางแนวรับดัชนีที่ 1,390 แนวต้าน 1,410 แนะนำซื้อเก็งกำไร SAWAD, MTC, TIDLOR, GULF, GPSC ได้ประโยชน์จากวงจรดอกเบี้ยขาขึ้นได้ยุติแล้ว/ กลุ่มค้าปลีก CPALL, CRC, MC, CPN รับ ม. E-Refund
- MTC\* (ซื้อ / ราคาเป้าหมาย IAA Consensus 49.00 บาท) บริษัทรายงานกำไร Q3/66 ดีขึ้น QoQ, YoY เป็นไปตามสิ้นเชื่อที่ขยายตัวสูง +21%YoY เป็นผลจากการขยายสาขาจนถึง 7,365 สาขาสูงกว่าเป้าทั้งปี ด้าน Cost of fund สูงขึ้นตามที่คาดดอกเบี้ย แต่ยังสามารถบริหารจัดการ Credit cost อยู่ในระดับใกล้เคียงเดิม หนุนให้อัตรากำไรสุทธิดีขึ้นต่อเนื่อง ส่วนแนวโน้ม Q4/66 สิ้นเชื่อยังดูดีได้ตีเน้นเพิ่มสัดส่วนสิ้นเชื่อมีหลักประกันและเพิ่มคุณภาพของพอร์ตเพื่อคุม NPL เกิดใหม่ ทั้งนี้บริษัทตั้งเป้าสิ้นเชื่อทั้งปีโต 20% และคุม NPL ต่ำกว่า 3.5% น่าจะทำได้ ทั้งนี้หากอิง Consensus จะเห็นกำไรชะลอตัวในปี 66 รว -5%YoY ก่อนจะกลับมาเติบโตในปี 67 ที่ 5.85 พันล้านบาท +20%YoY
- MC\* (ซื้อ / ราคาเป้าหมาย IAA Consensus 15.30 บาท) กำไรสุทธิ 1Q67(ก.ค.-ก.ย.66) อยู่ที่ 129 ลบ.+12%YoY, +9%QoQ เติบโตได้ตามยอดขายที่ +16%YoY จากการขยายช่องทางขาย โดยเฉพาะส่วน Free-standing shop ด้านการดำเนินงานช่วงถัดไป คาดว่าจะดีต่อเนื่องจาก ต.ค.-ธ.ค. เป็น high season และช่วง calendar year67 มีโอกาสสูงที่จะได้ประโยชน์จากม.กระตุ้นกำลังซื้อของภาครัฐ(E-Refund, Digital Wallet) โดยทาง MC\* เองวางงบลงทุนปี67(ก.ค.66-มิ.ย.67) ที่ 100 ล้านบาท เพื่อขยายสาขาใหม่ 40 สาขา แบ่งเป็น ร้านค้าปลีกของตนเองในช่องทางห้างฯ10 สาขา และ Mc Outlet 30 สาขา ทั้งนี้ตลาดคาดการณ์กำไรสุทธิปี67 ของ MC\* ที่ 740 ลบ.(+15%YoY)



## Daily Key Factors

**Oil Update(0)** WTI ธ.ค. ทรงตัวอยู่ที่ \$78.26/บาร์เรล Brent ม.ค. -\$0.05 อยู่ที่ \$82.47/บาร์เรล หลังอุปทานน้ำมันไม่ได้รับผลกระทบจากสงครามอิสราเอล & ฮามาส ขณะที่ IEA ปรับเพิ่มคาดการณ์อุปสงค์น้ำมันตลาดโลกปีนี้ที่ 2.4 ล. บาร์เรล/วัน & เดิมที่ 2.3 ล.บาร์เรล/วัน

**Gold Update(+)** Comex Gold ธ.ค.+ \$16.30 อยู่ที่ \$1,966.50 /ออนซ์ ได้แรงหนุนจาก Dollar Index ช่นค่า -1.49% อยู่ที่ 104.053 หลัง US CPI ต.ค. ชะลอตัวลง ส่งผลให้เฟดอาจยุติการขึ้นดอกเบี้ย

**Fund Flow(-)** Fund Flow ต่างชาติในตลาด TIP วานนี้ ขายสุทธิ -8.98 ล้านดอลลาร์สหรัฐ ชื้อหุ้นไทย +0.14 ล.ดอลลาร์สหรัฐ ขายหุ้นอินโดฯ -7.20 ขายหุ้นฟิลิปปินส์ -1.92 ล.ดอลลาร์สหรัฐ

- (0) ค่าเงินบาทเข้านี้แข็งค่าอยู่ที่ 35.51 บาท/ดอลลาร์สหรัฐ
- (+) ผลตอบแทนพันธบัตรสหรัฐ 10 ปี ลดลงอยู่ที่ 4.442 %
- (+) ดัชนี BDI วานนี้ +7 จุด อยู่ที่ 1,662
- (-) BitCoin เข้านี้ -1.80% อยู่ที่ 35,564 ดอลลาร์สหรัฐ

## Economic Calendar

### ในประเทศ

- 20 พ.ย. สภาพัฒน์ แถลงตัวเลข GDP ไตรมาส 3/66
- สัปดาห์ที่3 ส.อ.ท. แถลงดัชนีความเชื่อมั่นภาคอุตสาหกรรม
- สัปดาห์ที่4 กระทรวงพาณิชย์ แถลงภาวะการค้าระหว่างประเทศ,การค้าชายแดน และการค้าผ่านแดน
- ส.อ.ท. แถลงยอดผลิตและส่งออกรถยนต์ รถจักรยานยนต์ และชิ้นส่วนยานยนต์

### ต่างประเทศ

- 14 พ.ย. US ดัชนีราคาผู้บริโภค (CPI) ( ต.ค.)
- 15 พ.ย. US ดัชนียอดขายปลีก (เดือนต่อเดือน) ( ต.ค.)  
US สินค้าคงคลังน้ำมันดิบ  
US ดัชนีราคาผู้ผลิต (PPI) (เดือนต่อเดือน) ( ต.ค.)
- 16 พ.ย. US จำนวนคนที่ยื่นขอรับสวัสดิการว่างงานครั้งแรก  
US ดัชนีภาคการผลิตจากรถยนต์กลางรัฐฟิลาเดลเฟีย (พ.ย.)
- 17 พ.ย. EU ดัชนีราคาผู้บริโภค (CPI) (ปีต่อปี) ( ต.ค.)  
US รายงานจำนวนใบอนุญาตก่อสร้าง ( ต.ค.)

## Theme Strategy

- Theme หนุนเด่นปี 2566 ต้อนรับนักท่องเที่ยวต่างชาติฟื้นตัว
- (1) กลุ่มท่องเที่ยวและสินค้าการ ได้แก่ CENTEL\*, ERW\*, MINT\*, SHR\*, VRANDA\*, SPA\*
  - (2) กลุ่มขนส่งและบริการ ได้แก่ AOT, AAV, BA\*, BAFS\*, BEM\*
  - (3) กลุ่มการอุปโภคบริโภค ได้แก่ CPALL, MAKRO\*, GLOBAL\*, HMPRO\*, CPN\*, CRC, COM7\*, BEAUTY\*, KAMART\*, ICHI\*, CBG\*, SAPPE\*, SNPN\*
  - (4) กลุ่ม ร.พ.อิงผู้ป่วยต่างชาติ (นักท่องเที่ยวตะวันออกกลาง / จีน) ได้แก่ BDMS, BH\*, EKH\*, PR9\*
  - (5) กลุ่มสีนอกร้าน (เพิ่มตามจำนวน Eyeball) ได้แก่ PLANB\*
  - (6) กลุ่มธนาคารพาณิชย์ (ปรับขึ้นดอกเบี้ย สินเชื่อขยายตัว) ได้แก่ BBL, KTB\*
  - (7) กลุ่มอสังหาฯ - นิคมอุตสาหกรรม (นักลงทุนจีน / ลงทุน EV ใน EEC) ได้แก่ ORI\*, AMATA\*, ROJNA\*, WHA\*, AP\*, SC\*

\*\*หุ้นแนะนำเชิงกลยุทธ์ที่ยังไม่อยู่ใน Coverage ของฝ่ายวิจัย

Asset Allocation: Equity 50% Fixed Income 30% Alternative Investment etc. Gold 10% Cash 10%

Today Fundamental Research: -

Monthly Portfolio November 2023: MAJOR\*, CPALL, PLANB\*, BH, RBF\*



**NRF อวอร์ดหนักค้ำปลีก เฮกโตคอร์นโลกหนุนNRF ร้านค้าปลีกสุดรุ่ง** มีพันธมิตรรายใหญ่ สตาร์ทอัพระดับโลก ระดับเฮกโตคอร์น มูลค่า 3 ล้านล้านบาทหนุน เดินหน้าวางแผนยิ่งใหญ่ขยายฐานลูกค้า พัฒนาซูเปอร์มาร์เก็ตสู่ Virtual Shop ที่ใหญ่ที่สุดในอเมริกา พร้อมซื้อกิจการขยายสาขามากขึ้น พอใจผลงานไตรมาส 3 ยอดขายเพิ่มขึ้น 30%(ทันหุ้น )

**JR ผ่านพ้นจุดต่ำ Q4 เด้ง แบ็กล็อกหนงานเข้าอื้อ**JR เดินเกมสอยงานใหม่อัพ Backlog เพิ่ม จากเดิมสูงราว 9.96 พันล้านบาท กินยาวไปอีก 5 ปี แย้มมีงานพันล้านบาทรออยู่ข้างหน้า ชี้ในอนาคตมีงาน ขนาดใหญ่ หลังรัฐบาลลุยกระตุ้น บอสใหญ่ "จรัญ วิวัฒน์เจษฎาภูมิ" ขอเพิ่มงานมาร์จิ้นสวย คอนเฟิร์มฐานการเงินปึก หนี้สินต่อทุนแค่ 0.5 เท่า ส่วนใหญ่เป็นหนี้การค้า(ทันหุ้น )

**CHAYO พอร์ตหนี้เข้าเป้า ลุ้นปีนี้มีผลงานชน 40%**CHAYO อวด 10 เดือนแรกปี 2566 ข้อมูลหนี้ใหม่เติมพอร์ตแล้วกว่า 9.15 พันล้านบาท ด้วยงบลงทุน 700-800 ล้านบาท พึ่งยังมีเงินในมืออีกกว่า 1 พันล้านบาท รองรับภาระหนี้ใหม่ คาด 2 เดือนสุดท้ายลุ้นสถาบันปล่อยหนี้เสียอีกกว่าแสนล้านบาท มั่นใจผลงานปี 2566 โตสูงกว่า 25% และอาจแตะระดับกว่า 40% จากปีก่อน(ทันหุ้น )

**SEAFCO กำไรพุ่ง 399% ตุนงานในมือ 1.4 พันล.**SEAFCO ลุ้นรับงานส่งท้ายปีราว 300 ล้านบาท หนุนแบ็กล็อกแตะ 1.4 พันล้านบาท รองรับรายได้ต่อเนื่องถึงกลางปี 2567 มั่นใจรัฐบาลลุยประมูผลงานต่อเนื่องช่วงครึ่งแรกของปี 2567 ล้นขึ้นค่าแรง 400 บาทไม่กระทบ พร้อมโชว์กำไรงวด Q3/2566 โต 399% นักวิเคราะห์ปรับเพิ่มประมาณการกำไรปกติขึ้น 29% และ "ซื้อ" เป้า 4.50 บาท(ทันหุ้น )

**SSP เล็ง 3 ปีสูบ 500 เมก เขย่า 810 ล้านซื้อหุ้นคืน**SSP ย้ำฐานทุนแกร่ง ตุนเงินสดในมือกว่า 4.6 พันล้านบาท พร้อมลงทุนต่อเนื่อง พอร์ตกำลังผลิตเติบโตเป็นเท่าตัวในอีก 3 ปีข้างหน้า และ 500 เมกวัตต์ ล่าสุดบอร์ดไฟเขียวซื้อหุ้นคืน วงเงินไม่เกิน 810 ล้านบาท ด้านผลงาน 9 เดือนมีกำไรที่ 701 ล้านบาท จากแรงหนุนโครงการโรงไฟฟ้าพลังงานแสงอาทิตย์พลังงานลมและชีวมวล และมีรายได้จากการขายและให้บริการ 2,333.9 ล้านบาท(ทันหุ้น )

**ITTHI จ่อเซ็นจอบใหม่ 300 ล. Q4 บุกเงินส่งมอบโครงการ**ITTHI ผลงาน Q3 กำไรทะยาน 138.1% ส่งซิกโค้งท้ายติดเครื่องวิ่งต่อ แย้มมีงานรอส่งมอบกว่า 100 ล้านบาท ด้านบอสใหญ่ "ธนเสฏฐ์ อัครบุญญาพัฒน์" เล็งเซ็นจอบใหม่ต้นปี 2567 อีกราว 300 ล้านบาท พร้อมบุกภูเก็ต(ทันหุ้น )

**DITTO ลั่นงบทั้งปีทะลุเป้า ซอฟต์แวร์-ไอเบอร์มาแรง**DITTO โตสวนกระแสเศรษฐกิจ โชว์รายได้จากการขายและบริการไตรมาส 3/2566 สูดหรู 552.06 ล้านบาท เพิ่มขึ้น 91% ต้นกำไร 96.58 ล้านบาท เพิ่มขึ้น 37% ส่วนงบ 9 เดือนแรกกำไร 269.97 ล้านบาท เพิ่มขึ้น 40% ซุปบริการซอฟต์แวร์-ไอเบอร์ ชี้เคียวริตี้ มาแรง คาดทั้งปี 2566 ทะลุเป้าแน่นอน (ทันหุ้น )

**หันเหี่ยนลดหย่อนกอง ESG ขอ 7 ปี 3 แสน ได้ 8 ปี 1 แสน! ตลาดหุ้นไม่ตอบรับ จับตาหุ้นเข้าข่ายได้ประโยชน์** กองทุน ESG เกณฑ์เบาหัวใจแรงใจ "คลัง" ปิดตกข้อเสนอลดหย่อนภาษี 3 แสนบาทอายุ 7 ปี หันเหลือเพียงแค่แสนเดียว อายุนาน 8 ปี "สรรพากร" อาจสูญเสียรายได้ภาษีกว่า 1 หมื่นล้านบาทต่อปี ฟากตลาดหุ้นสุดแข็ง ไม่ตอบรับกดดันนี้ร่วงต่อเนื่อง ส่วนโบรกฯ และหุ้นอันดับเครดิต ESG สูง จะได้รับประโยชน์ GULF-CRC-GPSC-PTTGC-IVL-SCGP-OR-CBG-HMPRO เป็นต้น(ข่าวหุ้น )

**XO เพิ่มไลน์ผลิตใหม่! รายได้เพิ่มปีละพันล้าน** XO โชว์ฟอร์ม 9 ปีเข้าตลาดหุ้น ยอดขายขยายตัว 3 เท่า กำไรพุ่ง 9 เท่า ล่าสุดทุ่มงบเพิ่ม 200 ล้านบาท ลงทุนไลน์ผลิตใหม่ คาดสร้างยอดขายใหม่ปีละ 1,000 ล้านบาท รองรับออเดอร์ล้นมือ เผย Huy Fong Foods ลูกไม่ขึ้น ลูกค้าเสี่ยงแตกรสชาติเปลี่ยนไป หลังกลับมาผลิตของผสมมากขึ้น ส่งผลดีผู้เล่นรายอื่นในตลาด พร้อมย้ำปี 66 ยอดขายทะลุเป้า 50%(ข่าวหุ้น )

**RS กำไรออลไทม์ไฮ SISB กำไรโต 29%** RS โชว์ไตรมาส 3/66 กำไรออลไทม์ไฮ 1,182 ล้านบาท โตพุ่ง 1,347.3% ด้าน SISB อวดไตรมาส 3/66 มีกำไรสุทธิ 128.53 ล้านบาท เติบโต 29.25% หลังเปิดโรงเรียนสาขาใหม่-ขยายสาขาเดิม ส่งสัญญาณไตรมาส 4/66 แจ่ม(ข่าวหุ้น )

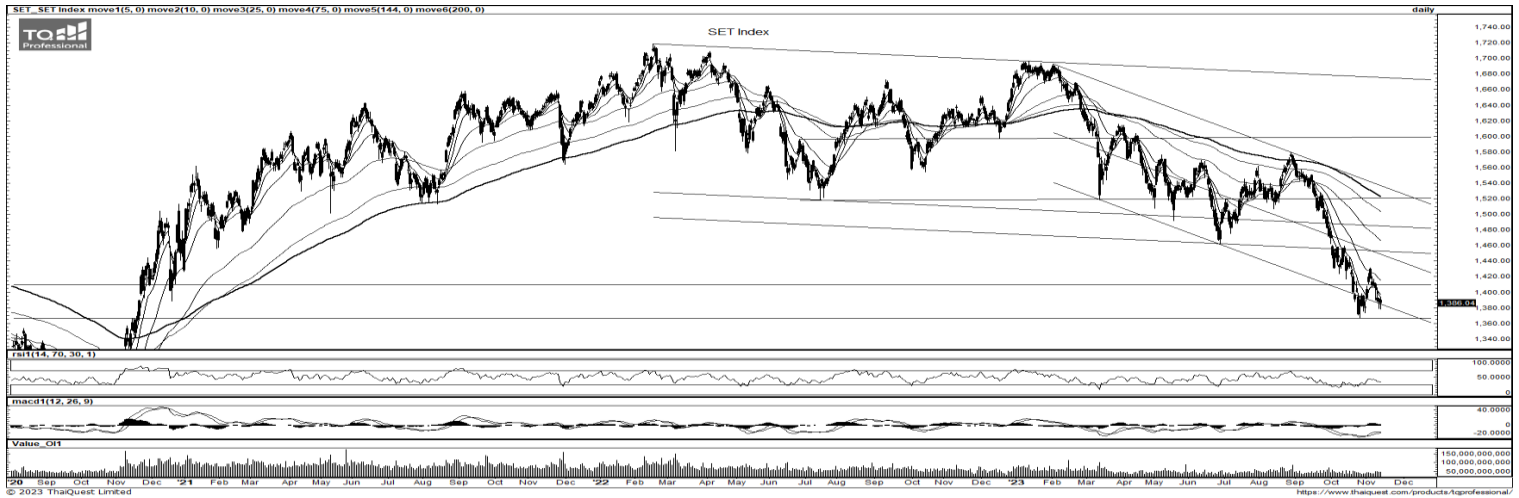
**AOT หั่นค่าแลนด์ 75% กระตุ้นเที่ยวบินรับวีซ่าฟรี** "ท่าอากาศยานไทย" จัดโปรฯ แรง! ลดค่าแลนด์สูงสุด 75% เริ่มพ.ย. 66-มี.ค. 67 นาน 5 เดือน กระตุ้นสายการบินเพิ่มเที่ยวบินช่วงฤดูหนาว รับผิดชอบต่อวีซ่าฟรี นักท่องเที่ยวจีน คาซัคสถาน อินเดีย และได้หวั่น ด้านประธาน AOC มั่นใจช่วยเพิ่มเที่ยวบินใหม่อีก 25% จากตารางการบินฤดูหนาวเดิม 1.9 แสนเที่ยวบิน(ข่าวหุ้น )

**'ช.การช่าง' กำไรตามนัด BEM ทางด่วน-รถไฟโตดี** CK โชว์กำไรไตรมาส 3/66 กว่า 641 ล้านบาท เติบโต 12.2% จากปีก่อน ขณะที่งบ 9 เดือนโต 35.51% จากการรับรู้รายได้โครงการใหญ่ ทั้งสายสีม่วงใต้ รถไฟทางคู่ และรถไฟฟ้ามหานครบาง-โบรกฯ ประเมินปีนี้กำไรสูงสุดในรอบ 5 ปี เป้าหมาย 27 บาท ด้าน BEM งบสวย Q3 กำไร 970 ล้านบาท รับรู้รายได้ทางด่วน-รถไฟฟ้ามหานคร ปีหน้าลุ้นเซ็นสายสีส้ม เป้า 10.40 บาท(ข่าวหุ้น )

**PTTGC บั้มยอดขายปี 67 'อะโรเมติกส์' เดินเต็มสูบ**"พีทีที โกลบอลเคมีคอล" ตั้งเป้ายอดขายปี 67 โต 10% ทะลุ 18.7 ล้านตัน ผู้บริหารลั่นโรงงานอะโรเมติกส์กลับมาเดินเครื่องเต็มร้อย ไม่มีปิดซ่อมบำรุง ธุรกิจ Allnex หนุน ผลิตรถถังปีโตรเคมีฟื้น พร้อมเตรียมงบลงทุน 2 หมื่นล้านบาท ไรต์ลิสซื้อกิจการเพิ่ม ส่วน Q4/66 ยังดีต่อเนื่อง จากการขายสินทรัพย์เพิ่ม ราคาเป้าหมาย 40 บาท(ข่าวหุ้น )

**RBF พอร์ตดี Q3 กำไรโต 90% ส่งซิก Q4 สดใส NRF กำไรวูบ 82%** เหลือ 30 ล้านRBF พอร์ตดี! แจ้งงบไตรมาส 3/66 มีกำไรสุทธิ 209.37 ล้านบาท เพิ่มขึ้น 90.10% ต้น 9 เดือนกำไรสุทธิ 509.39 ล้านบาท เพิ่มขึ้น 31.19% แย้มแนวโน้มไตรมาส 4/66 สดใส หนุนรายได้ปีนี้โต 2 หลัก ฟาก NRF ไตรมาส 3/66 มีกำไรสุทธิ 30.04 ล้านบาท ลดลง 82.4% เหตุขาดทุนด้วยค่าบริษัทร่วมทุน แต่คาด Q4 ฟื้น! บุกแบมบู มาร์ท(ข่าวหุ้น )

ข้อมูลในเอกสารฉบับนี้ รวบรวมมาจากแหล่งข้อมูลที่น่าเชื่อถือ อย่างไรก็ดี บริษัทหลักทรัพย์ คิงส์ฟอร์ด จำกัด (มหาชน) ไม่สามารถที่จะยืนยันหรือรับรองความถูกต้องของข้อมูลเหล่านี้ได้ ไม่ว่าประการใด ๆ บทวิเคราะห์ในเอกสารนี้ จัดทำขึ้นโดยอ้างอิงหลักเกณฑ์ทางวิชาการเกี่ยวกับหลักการวิเคราะห์ และไม่ได้เป็นการชี้แนะ หรือเสนอแนะให้ซื้อหรือขายหลักทรัพย์ใด ๆ การตัดสินใจซื้อหรือขายหลักทรัพย์ใด ๆ ของผู้อ่าน ไม่ว่าจะเกิดจากการอ่านบทความในเอกสารนี้หรือไม่ก็ตาม ล้วนเป็นผลจากการใช้วิจารณญาณของผู้อ่าน โดยไม่มีส่วนเกี่ยวข้องกับหรือพันธะผูกพันใด ๆ กับ บริษัทหลักทรัพย์ คิงส์ฟอร์ด จำกัด (มหาชน) ไม่ควรคาด



ที่มา: TQ Professional, Day

### SET Daily: สลับฟันตัวตามภูมิภาค

Resistance 1,400 - 1,410

Support 1,380 - 1,370

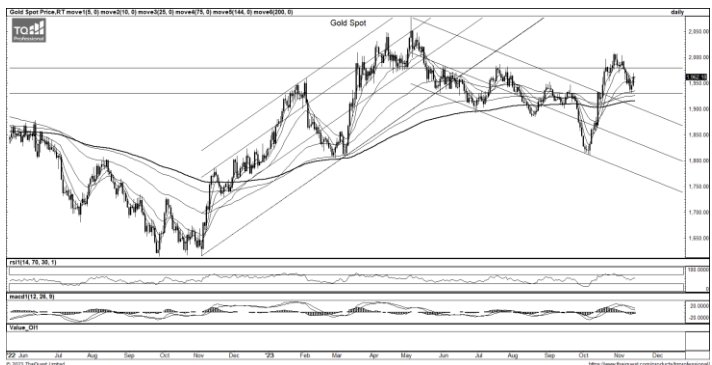
กลยุทธ์การลงทุน SET Index ย่อตัวแคบๆ เพื่อสร้างฐานภายใต้เส้นค่าเฉลี่ย EMA10 เน้น วันนี้ค่าดีมี โอกาสฟันตัวตามภูมิภาค เก็งกำไรขึ้นขายลงซื้อโดยมีแนวรับ 1,380/1,370 แนวต้าน 1,400/1,410



ที่มา: TQ Professional, TF weekly

### SET Weekly: Sideways down

กลยุทธ์การลงทุน ระวังกลางติดตามข้อมูลทางเศรษฐกิจที่จะส่งผลกระทบต่อ การตัดสินใจเรื่องนโยบายดอกเบี้ยของธนาคารกลางหลัก อย่างไรก็ตามเงินเพื่อ พื้นฐานที่ยังคงอยู่สูงกว่าเป้าหมาย อาจจำเป็นต้องคงดอกเบี้ยในระดับสูง ยาวนานขึ้น ในทางเทคนิค TF weekly แท่งเทียนรายสัปดาห์มีสัญญาณฟันตัว ภายในกรอบ sideways down ประเมินกรอบการเคลื่อนไหว แนวต้าน 1,460/1,480 แนวรับ 1,370/1,350 จุด



ที่มา: TQ Professional, TF daily

### Gold Spot: รับความหวังยุติวงจรถอดเบียชขึ้น

กลยุทธ์การลงทุน Gold Spot ฟันตัวขึ้นหลังประกาศเลข US CPI ต่ำคาด // แท่งเทียนถอยลงมาแตะ EMA75 วัน ตามการฟันตัวขึ้นแรง ช่วงสั้นหาก ยืน US\$1,950/Oz ได้ลุ้นรับवादต่อ เก็งกำไรแนวต้าน US\$1,970-1,980/Oz ส่วนแนวรับ US\$1,940-1,930/Oz

Resistance 1,970 - 1,980

Support 1,940 - 1,930

### Technical Analyst

Apichai Raomanachai No. 002939

### Asst. Technical Analyst

Noppom Chaykaew No. 043964

ข้อมูลในเอกสารฉบับนี้ รวบรวมมาจากแหล่งข้อมูลที่น่าเชื่อถือ อย่างไรก็ดี บริษัทหลักทรัพย์ คิงส์ฟอร์ด จำกัด (มหาชน) ไม่สามารถที่จะยืนยันหรือรับรองความถูกต้องของข้อมูลเหล่านั้นได้ ไม่ว่าประการใด ๆ บทวิเคราะห์ในเอกสารนี้ จัดทำขึ้นโดยอ้างอิง หลักเกณฑ์ทางวิชาการเกี่ยวกับหลักการวิเคราะห์ และมีได้เป็นการชี้นำ หรือเสนอแนะให้ซื้อหรือขายหลักทรัพย์ใด ๆ การตัดสินใจซื้อหรือขายหลักทรัพย์ใด ๆ ของผู้อ่าน ไม่ว่าจะเกิดจากการอ่านบทความในเอกสารนี้หรือไม่ก็ตาม ล้วนเป็นผลจากการใช้ วิจารณญาณของผู้อ่าน โดยไม่มีส่วนเกี่ยวข้องกับหรือผูกพันใด ๆ กับ บริษัทหลักทรัพย์ คิงส์ฟอร์ด จำกัด(มหาชน) ไม่ว่ากรณีใด



ที่มา ; TQ Professional

## DITTO

Resistance 24.70-27.00

Support 22.50

แนะนำเก็งกำไร แ่งเทียนฟื้นตัวขึ้นมาจากโซนล่าง ด้านปริมาณการซื้อขายเข้าสะสม ส่วน MACD / RSI ส่งสัญญาณบวก เบื้องต้นคาดการณ์การปรับตัวขึ้นต่อ โดยมีแนวต้านบริเวณ 24.70-27.00 บาท ส่วนแนวรับ 22.50 บาท และ Stop Loss ที่ 21.60 บาท



ที่มา ; TQ Professional

## PLANB

Resistance 8.40-8.50

Support 8.00

แนะนำเก็งกำไร แ่งเทียนขยับฟื้นตัวในกรอบ sideway พร้อมปริมาณการซื้อขายเข้าสะสม ส่วน Indicator MACD / RSI มีแนวโน้มเป็นบวก เบื้องต้นคาดการณ์การขึ้นต่อ โดยมีแนวต้าน 8.40-8.50 บาท แนวรับ 8.00 บาท ส่วนจุด Stop Loss 7.85 บาท



ที่มา ; TQ Professional

## SISB

Resistance 32.25

Support 29.00

แนะนำเก็งกำไร แ่งเทียนแกว่งตัวสร้างฐานแถว EMA200 วัน ด้านปริมาณการซื้อขายเข้าสะสม ส่วน MACD / RSI อยู่ในทิศทางบวก เบื้องต้นคาดการณ์การขยับขึ้น โดยมีแนวต้าน 32.25 บาท ส่วนแนวรับ 29.00 บาท และ Stop Loss ที่ 27.75 บาท

### Technical Analyst

Apichai Raomanachai No. 002939

### Asst. Technical Analyst

Nopporn Chaykaew No. 043964

# SET50 Index Futures



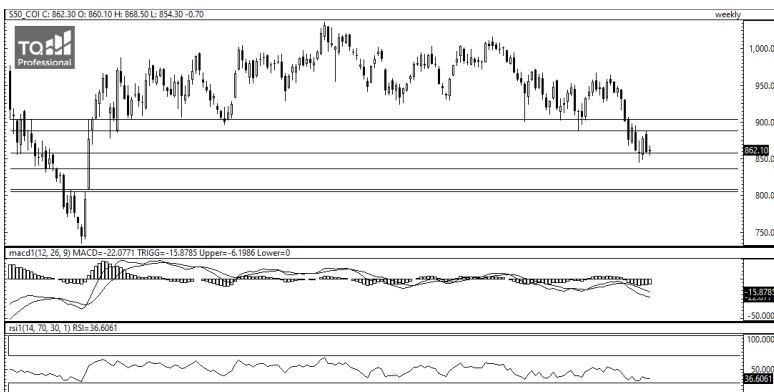
KINGSFORD

วันพุธที่ 15 พฤศจิกายน พ.ศ. 2566



## ภาพการลงทุในระยะสั้น

S50Z23 ปิดที่ 862.10 จุด ปรับตัวลดลง 0.7 จุด หรือ -0.08% S50Z23 มีลักษณะการเคลื่อนไหวแบบ Sideway Down มีการเคลื่อนไหวทดสอบกรอบบน โดยมีแนวรับอยู่ที่ 852 จุด และมีแนวต้านที่บริเวณ 867 จุด ส่วน Indicator อย่าง RSI กลับมาอยู่ในโซนขาลงโดยยังเกาะอยู่ใกล้โซนการกลับตัวขาขึ้น ส่วน MACD เริ่มมีแรงสนับสนุนในการขึ้นเพื่อทดสอบโซนขาขึ้น ซึ่งในระยะสั้นมองว่าจะมีการปรับตัวขึ้นแต่มีกรอบการขึ้นที่จำกัด กลยุทธ์ใช้ 867 เป็นเกณฑ์ หากสามารถยืนเหนือได้เน้น Long จะได้เปรียบกว่า หากทดสอบแล้วย่อตัวเลือกฝั่ง Short จะเป็นฝั่งที่ได้เปรียบกว่า



## ภาพการลงทุรายสัปดาห์

สำหรับภาพรายสัปดาห์แนะนำ Long 1/3 Port แห่งเทียนรายสัปดาห์ของ SET 50 INDEX FUTURE สัปดาห์นี้เปิดใกล้ค่าต่ำสุดของแท่งเทียนก่อนหน้าและมีการปรับตัวลงต่ำกว่า แต่ก็สามารถกลับมายืนเหนือ 860จุดได้ ส่วน Indicator เป็นลักษณะการสนับสนุนแนวโน้มขาลง การเคลื่อนไหวจะเป็นในลักษณะ Sideway ต่อเพื่อเป็นการสะสมกำลังในการเลือกข้างต่อไปถ้าวัดจากที่เคยทำลักษณะนี้ อาจจะได้เป็นการเลือกข้างในช่วงปลายสัปดาห์นี้ หรือสัปดาห์หน้า มองแนวต้านอยู่ที่ 890 จุด มีแนวรับ และจุด Stoploss ที่ 855 จุด ใช้ 855 จุด หากหลุดการ ควรปิดสถานะ Long และเน้นการ Trading จะได้เปรียบกว่า หากยังสามารถผ่าน 890 จุด ไปได้แนะนำ Long 2/3 Part จะได้เปรียบกว่า

## Market Overview

นักลงทุนต่างชาติ Short สุทธิ -15,056 สัญญา ส่วนยอดสะสมประจำเดือน พ.ย. มี ยอด Long สุทธิ -164 สัญญา และยอดสะสมปี 2566 เป็นยอด Short สุทธิ -296,015 สัญญา ในส่วนของ ตลาดหุ้นสหรัฐ เมื่อวานนี้มาดชนี DJIA ปิดที่ +1.43%, ดัชนี S&P500 ปิดที่ +1.91% และ ดัชนี Nasdaq ปิดที่ +2.37% กระทรวงแรงงานสหรัฐเปิดเผยว่า ดัชนีราคาผู้บริโภค (CPI) ซึ่งเป็นมาตรวัดเงินเฟ้อจากการใช้จ่ายของผู้บริโภค ปรับตัวขึ้น 3.2% ในเดือนค.ค. เมื่อเทียบเป็นรายปี ต่ำกว่าที่นักวิเคราะห์คาดการณ์ที่ระดับ 3.3% จากระดับ 3.7% ในเดือนก.ย. ส่วนดัชนี CPI พื้นฐานซึ่งไม่นับรวมหมวดอาหารและพลังงาน ปรับตัวขึ้น 4.0% ในเดือนค.ค. เมื่อเทียบเป็นรายปี ต่ำกว่าที่นักวิเคราะห์คาดการณ์ที่ระดับ 4.1% จากระดับ 4.1% ในเดือนก.ย. ล่าสุด FedWatch Tool ของ CME Group บ่งชี้ว่า หลังจากสหรัฐเปิดเผยดัชนี CPI ประจำเดือนค.ค. นักลงทุนให้น้ำหนัก 100% ในการคาดการณ์ว่าเฟดจะคงอัตราดอกเบี้ยที่ระดับ 5.25-5.50% ในการประชุมเดือนธ.ค. 2566 และเดือนม.ค. 2567 ราคาหุ้นปรับตัวขึ้นเป็นวงกว้าง โดยดัชนีหุ้นกลุ่มอสังหาริมทรัพย์และกลุ่มสาธารณูปโภคซึ่งมีความอ่อนไหวต่ออัตราดอกเบี้ย พุ่งขึ้น 5.3% และ 3.9% ตามลำดับ ขณะที่ดัชนี Russell 2000 ซึ่งเป็นดัชนีหุ้นกลุ่มบริษัทที่มีทุนจดทะเบียนน้อย ทะยานขึ้น 5.4% โดยทั้ง 3 ดัชนีพุ่งขึ้นในวันเดียวที่แข็งแกร่งที่สุดนับตั้งแต่วันที่ 10 พ.ย. 2565 นักลงทุนจับตาการผลักดันร่างกฎหมายงบประมาณของสหรัฐ โดยสภาองเกรสจะต้องผ่านร่างกฎหมายดังกล่าวเพื่อส่งให้ประธานาธิบดีโจ ไบเดน ลงนามภายในช่วงเที่ยงคืนของวันศุกร์ที่ 17 พ.ย. นี้ เพื่อหลีกเลี่ยงไม่ให้หน่วยงานของรัฐบาลถูกปิดการดำเนินงาน หรือชัตดาวน์

	Close	Change	Volume	OI
SET50	860.71	-0.7	1,295,839,100	606,406
S50X23	863.00	-0.2	50	101
S50Z23	862.10	-0.7	248,075	592,754
S50F24	860.00	-1.0	89	214
S50H24	860.00	-0.5	26,133	71,946

Source: TQ Pro

	Last	Support	Resistance
SET50	860.71	855	870
S50Z23	862.10	855	870
S50H24	860.00	855	870

Source: Kingsford Securities

Volume by Investors	SET (Million Bath)	Index Futures (Contracts)
Local Institutions	-189.71	5,971
Foreign	4.98	-15,056
Local Investor	9.68	9,085

ข้อมูลในเอกสารฉบับนี้ รวบรวมมาจากแหล่งข้อมูลที่น่าเชื่อถือ อย่างไรก็ดี บริษัทหลักทรัพย์ คิงส์ฟอร์ด จำกัด (มหาชน) ไม่สามารถที่จะยืนยันหรือรับรองความถูกต้องของข้อมูลเหล่านี้ได้ ไม่ว่าประการใด ๆ บทวิเคราะห์ในเอกสารนี้ จัดทำขึ้นโดยอ้างอิงหลักเกณฑ์ทางวิชาการเกี่ยวกับหลักการวิเคราะห์ และมีได้เป็นการชี้แนะ หรือเสนอแนะให้ซื้อหรือขายหลักทรัพย์ใด ๆ การตัดสินใจซื้อหรือขายหลักทรัพย์ใด ๆ ของผู้อ่าน ไม่ว่าจะเกิดจากการอ่านบทความในเอกสารนี้หรือไม่ก็ตาม ล้วนเป็นผลจากการใช้วิจารณญาณของผู้อ่าน โดยไม่มีส่วนเกี่ยวข้องกับหรือพันธะผูกพันใด ๆ กับ บริษัทหลักทรัพย์ คิงส์ฟอร์ด จำกัด (มหาชน) ไม่ว่ากรณีใด

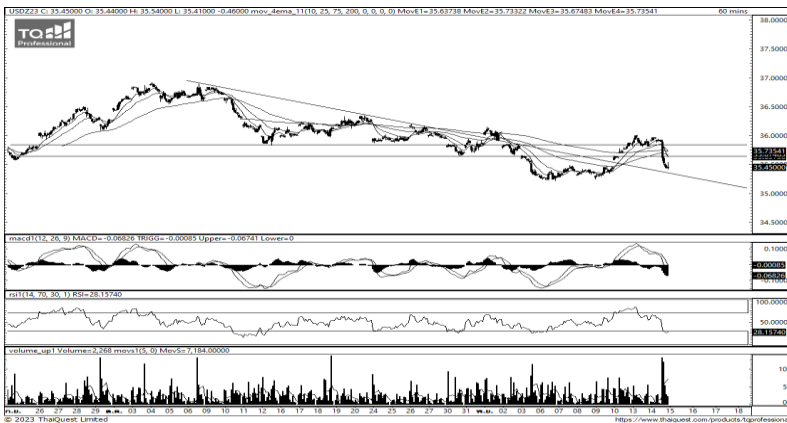
# SET50 Index Futures



KINGSFORD

Series	Close	Chg	Vol. Contracts	OI	OI Chg	Theoretical	Basis	Daly Left	LTD
S50X23	863.00	-0.2	50	92	9	860.61	2.29	14	29/11/2023
S50Z23	862.10	-0.7	248,075	494,780	97,974	860.40	1.39	43	28/12/2023
S50F24	860.00	-1.0	89	212	0	860.15	-0.71	76	30/1/2024
S50H24	860.00	-0.5	26,133	62,595	2	859.73	-0.71	134	28/3/2024
S50M24	858.00	-0.7	6,281	25,992	9,351	859.07	-2.71	225	27/6/2024

## Currency Futures



ที่มา: Kingsford Research

### ภาพการลงทุในระยะสั้น

เข้านี้ dollar index อยู่ที่ 104.18 จุด อ่อนค่าลง 0.12% โดยที่ USDZ23 เมื่อวานนี้ที่ผ่านมามีปิดแข็งค่าขึ้น 0.06 บาท/ USD ค่าเงินในระยะสั้นมีการปรับตัวลดลงโดยปรับตัวต่ำกว่า EMA ทั้งสี่เส้น ส่วน Indicator สนับสนุนในแนวโน้มขาลง โดย RSI ปรับตัวแรงลงมาต่ำกว่าเขต Oversold ซึ่งส่งผลให้ในระยะสั้นค่าเงินจะมีการเคลื่อนไหวในลักษณะปรับตัวลง มองกรอบการเคลื่อนไหวของ USDZ23 อยู่ที่แนวรับ 35.30 และมีแนวต้านที่ 35.60 ใช้ 35.60 เป็นเกณฑ์ในการเลือกข้างหากสามารถยืนเหนือ 35.60 ได้เปิดสถานะ Long จะเป็นฝั่งได้เปรียบกว่า หากยืนไม่ได้รับการ Short จะได้เปรียบกว่า

	Last	Change	Volume	OI
USDZ23	36.01	0.04	225	9,392
USDZ23	35.91	0.06	21,074	83,470
USDF24	35.86	0.11	11	3,958
USDH24	35.62	0.07	1,629	20,084

Source: TQ Pro

	Last	Support	Resistance
RTXUSTB	35.51	35.80	36.00
USDZ23	35.91	35.60	36.00
USDH24	35.62	35.30	35.60

Source: Kingsford Securities

Apichai Raomanachai

Fundamental and Technical Investment Analysis

ID No. 002939 Tel 02-829-6999 Ext 2200

Email : apichai.ra@kfsec.co.th

Nut Kaewborisutsakul

Assistant Investment Analyst

ข้อมูลในเอกสารฉบับนี้ รวบรวมมาจากแหล่งข้อมูลที่น่าเชื่อถือ อย่างไรก็ดี บริษัทหลักทรัพย์ คิงส์ฟอร์ด จำกัด (มหาชน) ไม่สามารถที่จะยืนยันหรือรับรองความถูกต้องของข้อมูลเหล่านี้ได้ ไม่ว่าประการใด ๆ บทวิเคราะห์ในเอกสารนี้ จัดทำขึ้นโดยอ้างอิงหลักเกณฑ์ทางวิชาการเกี่ยวกับหลักการวิเคราะห์ และมีได้เป็นการชี้แนะ หรือเสนอแนะให้ซื้อหรือขายหลักทรัพย์ใด ๆ การตัดสินใจซื้อหรือขายหลักทรัพย์ใด ๆ ของผู้อ่าน ไม่ว่าจะเกิดจากการอ่านบทความในเอกสารนี้หรือไม่ก็ตาม ล้วนเป็นผลจากการใช้วิจารณญาณของผู้อ่าน โดยไม่มีส่วนเกี่ยวข้องกับหรือพินัยผูกพันใด ๆ กับ บริษัทหลักทรัพย์ คิงส์ฟอร์ด จำกัด (มหาชน) ไม่ว่ากรณีใด



## Most Active Grainer (%chg)

Rank	STOCK	OI	Price Chg (20 Working Days)
1	MTC	3,255	10.07%
2	GLOBAL	2,497	9.74%
3	PTTGC	6,864	8.96%
4	EGCO	998	5.83%
5	EPG	3,203	5.11%
6	OR	6,096	4.35%
7	BCH	2,322	4.04%
8	CPN	1,463	3.14%
9	GULF	14,810	2.89%
10	BPP	480	2.11%
11	SAWAD	9,333	1.71%
12	TU	12,698	1.47%
13	TPIPP	3,898	0.00%
14	SIRI	20,817	0.00%
15	SPRC	5,417	0.00%
16	EASTW	197	-0.48%
17	TTW	1,238	-0.56%
18	GFPT	2,793	-0.97%
19	ERW	1,444	-1.90%
20	UNIQ	3,172	-2.07%
21	TTCL	2,978	-2.49%
22	STGT	4,592	-2.50%
23	TOP	1,621	-2.50%
24	KTB	12,861	-3.12%
25	PSH	883	-3.15%
26	LH	25,991	-3.25%
27	BJC	1,456	-3.51%
28	TIPL	3,142	-3.52%
29	CPALL	9,188	-4.33%
30	AWC	12,973	-4.37%

## Top Gainers OI (%chg)

STOCK	OI	%Daily Top OI Change	STOCK	OI	%5 Day Top OI Change
BLA	2,510	143.22%	INTUCH	1,863	25.03%
CHG	8,202	56.98%	SPCG	451	0.00%
BCH	2,322	42.11%	TVO	526	0.00%
BAY	325	0.62%	AP	1,709	-0.70%
CENEL	1,584	0.57%	DELTA	2,356	-7.79%
QH	8,192	0.02%	QH	8,192	-11.83%
SPCG	451	0.00%	CHG	8,202	-17.34%
TVO	526	0.00%	HANA	3,617	-18.09%
AP	1,709	-0.18%	RS	57,941	-18.95%
KTC	68,514	-0.21%	CK	2,033	-20.55%
SPRC	5,417	-0.24%	THANI	10,869	-21.77%
BEAUTY	9,421	-0.64%	LH	25,991	-22.38%
CK	2,033	-1.45%	SGP	1,858	-23.03%
HANA	3,617	-1.82%	BAY	325	-23.89%
DELTA	2,356	-4.27%	PSH	883	-25.36%

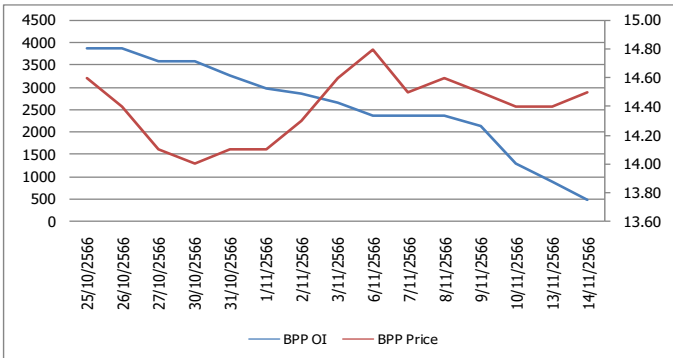
Source: TQ Pro

## Top Loser OI (%chg)

STOCK	OI	%Daily Top OI Change	STOCK	OI	%5 Day Top OI Change
BLAND	20,951	-84.70%	BEC	811	-96.35%
MAJOR	1,179	-75.71%	BLAND	20,951	-90.18%
EASTW	197	-71.86%	S	3,208	-89.39%
STPI	10,342	-60.05%	MAJOR	1,179	-87.35%
KTB	12,861	-55.26%	STPI	10,342	-83.69%
THCOM	3,089	-51.09%	BPP	480	-79.72%
LPN	1,480	-50.45%	SPALI	595	-79.71%
OR	6,096	-50.20%	ERW	1,444	-79.32%
S	3,208	-48.32%	BEAUTY	9,421	-78.57%
PTT	8,661	-46.78%	BCH	2,322	-77.21%
SPALI	595	-45.96%	THCOM	3,089	-74.04%
BPP	480	-45.45%	BCPG	9,981	-73.54%
CKP	6,724	-45.20%	GFPT	2,793	-72.45%
AEONTS	182	-43.48%	BLA	2,510	-72.09%
AWC	12,973	-42.98%	EASTW	197	-71.86%

## หุ้นที่มีทิศทาง ราคาและ OI ที่น่าจับตามอง

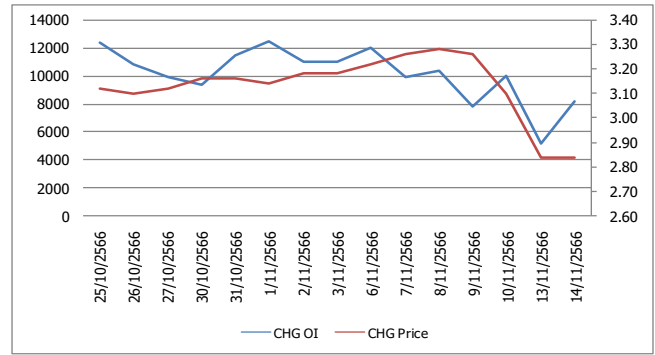
### OI Trend BPP



**Recommend : Short**  
**Support : 14.30**

**Resistance : 14.80**  
**Stop-Loss : 15.00**

### OI Trend CHG



**Recommend : Long**  
**Support : 2.74**

**Resistance : 3.00**  
**Stop-Loss : 2.70**

Source: KINGSFORD

APICHAJ RAOMANACHAI No. 002939  
NUT KAEWBORISUTSAKUL Asst. Derivatives Analyst

ข้อมูลในเอกสารฉบับนี้รวบรวมมาจากแหล่งข้อมูลที่น่าเชื่อถือ อย่างไรก็ตาม บริษัทหลักทรัพย์ คิงส์ฟอร์ด จำกัด (มหาชน) ไม่สามารถที่จะยืนยันหรือรับรองความถูกต้องของข้อมูลเหล่านี้ได้ ไม่ว่าประการใด ๆ บทวิเคราะห์ในเอกสารนี้จัดทำขึ้นโดยอ้างอิงหลักการทางวิชาการเกี่ยวกับหลักการวิเคราะห์ และไม่ได้เป็นการชี้นำ หรือเสนอแนะให้ซื้อหรือขายหลักทรัพย์ใด ๆ การตัดสินใจซื้อหรือขายหลักทรัพย์ใด ๆ ของผู้อ่าน ไม่ว่าจะเกิดจากการอ่านบทความในเอกสารนี้หรือไม่ก็ตาม ล้วนเป็นผลจากการใช้วิจารณญาณของผู้อ่าน โดยไม่มีส่วนเกี่ยวข้องกับหรือหมิ่นหมิ่นใด ๆ กับ บริษัทหลักทรัพย์ คิงส์ฟอร์ด จำกัด (มหาชน) ไม่ทางกรณีใด



# Short Sales



KINGSFORD

มูลค่าการขายชอร์ต ณ วันที่ 14 พฤศจิกายน 2566

หลักทรัพย์	ปริมาณหุ้นที่ขายชอร์ต (หุ้น)	มูลค่าการขายชอร์ต (บาท)	%เทียบมูลค่าซื้อขายตลาดรวม
7UP	224,400	87,516	1.34%
AAI	179,200	631,484	2.22%
AAV	6,111,100	12,044,664	11.53%
AAV-R	1,035,400	2,023,546	1.95%
ACC	113,200	56,230	6.89%
ACE	84,900	124,185	2.83%
ADVANC	331,900	74,384,100	7.45%
ADVANC-R	209,300	47,253,200	4.70%
AEONTS	1,500	226,550	2.74%
AEONTS-R	2,000	302,700	3.66%
AH	40,400	1,195,750	6.16%
AH-R	21,100	624,475	3.22%
AI	8,900	38,094	8.21%
AIE	19,100	24,066	5.53%
AIT	64,000	266,322	9.35%
AMATA	243,600	5,622,090	6.15%
AMATA-R	378,400	8,758,440	9.55%
AOT	576,600	39,274,800	6.05%
AOT-R	858,300	58,510,775	9.00%
AP	3,054,500	33,469,800	28.06%
AP-R	1,550,700	16,980,430	14.25%
ASIAN	16,500	102,545	2.22%
ASK	5,600	111,440	2.83%
ASK-R	2,600	51,780	1.31%
ASW	19,200	155,720	2.22%
AU	66,300	624,035	21.24%
AU-R	4,000	37,800	1.28%
AUCT	85,200	832,395	6.05%
AUCT-R	36,200	351,885	2.57%
AURA	8,200	129,410	1.94%
AURA-R	34,400	543,520	8.15%
AWC	2,180,400	7,652,220	4.07%
AWC-R	5,097,400	17,826,412	9.52%
BA	155,900	2,398,460	3.13%
BA-R	449,500	6,918,420	9.02%
BAFS	1,100	26,950	0.35%
BAFS-R	61,400	1,504,250	19.36%
BAM	817,700	6,535,720	3.25%
BAM-R	4,287,200	34,078,115	17.04%
BANPU	8,281,700	66,319,620	6.99%
BANPU-R	4,079,000	32,679,655	3.44%
BAY	15,400	439,700	2.97%
BBIK	4,200	389,500	4.31%
BBIK-R	6,200	577,225	6.37%
BBL	1,069,800	163,290,150	7.68%
BBL-R	148,200	22,660,450	1.06%
BCH	94,500	1,943,030	1.80%
BCH-R	1,136,600	23,337,690	21.66%
BCP	904,700	38,920,975	7.28%
BCP-R	204,300	8,815,675	1.64%
BCPG	2,033,600	17,434,030	17.19%
BCPG-R	1,677,800	14,201,315	14.19%
BDMS	4,047,400	104,838,975	6.41%
BDMS-R	899,700	23,387,625	1.43%
BE8	21,200	634,675	1.47%

ข้อมูลในเอกสารฉบับนี้ รวบรวมมาจากแหล่งข้อมูลที่เชื่อถือได้ อย่างไรก็ตาม บริษัทหลักทรัพย์ คิงส์ฟอร์ด จำกัด (มหาชน) ไม่สามารถที่จะยืนยันหรือรับรองความถูกต้องของข้อมูลเหล่านี้ได้ ไม่ว่าประการใด ๆ บทวิเคราะห์ในเอกสารนี้ จัดทำขึ้นโดยอ้างอิงหลักเกณฑ์ทางวิชาการเกี่ยวกับหลักการวิเคราะห์ และมีได้เป็นการชี้แนะ หรือเสนอแนะให้ซื้อหรือขายหลักทรัพย์ใด ๆ การตัดสินใจซื้อหรือขายหลักทรัพย์ใด ๆ ของผู้อ่าน ไม่ว่าจะเกิดจากการอ่านบทความในเอกสารนี้หรือไม่ก็ตาม ล้วนเป็นผลจากการใช้วิจารณญาณของผู้อ่าน โดยไม่มีส่วนเกี่ยวข้องกับหรือพันธะผูกพันใด ๆ กับ บริษัทหลักทรัพย์ คิงส์ฟอร์ด จำกัด (มหาชน) ไม่ว่ากรณีใด

# Short Sales



KINGSFORD

มูลค่าการขายชอร์ต ณ วันที่ 14 พฤศจิกายน 2566

หลักทรัพย์	ปริมาณหุ้นที่ขายชอร์ต (หุ้น)	มูลค่าการขายชอร์ต (บาท)	%เทียบมูลค่าซื้อขายตลาดรวม
BEAUTY	431,700	194,265	8.19%
BEC	154,800	842,225	6.62%
BEC-R	340,300	1,849,375	14.54%
BEM	2,091,000	16,399,395	7.08%
BEM-R	3,895,400	30,492,360	13.19%
BGC	27,900	242,730	38.54%
BGRIM	509,900	12,060,480	3.08%
BGRIM-R	2,005,800	47,118,740	12.10%
BH	162,700	37,120,900	4.50%
BH-R	259,100	59,134,900	7.17%
BJC	549,700	14,941,425	15.55%
BJC-R	143,300	3,925,850	4.05%
BKI	1,500	457,500	10.87%
BLA	112,100	2,209,160	3.14%
BLA-R	253,700	4,974,290	7.12%
BLAND	858,700	583,916	23.82%
BLAND-R	124,600	84,728	3.46%
BPP	54,000	781,620	8.91%
BPP-R	6,600	95,700	1.09%
BRI	46,100	332,835	7.87%
BTG	258,500	5,226,430	27.69%
BTG-R	223,900	4,523,480	23.98%
BTS	1,108,400	8,052,380	3.75%
BTS-R	2,944,000	21,432,755	9.96%
BYD	353,200	1,550,662	6.02%
BYD-R	329,100	1,435,406	5.61%
CBG	458,100	33,780,525	4.63%
CBG-R	879,800	64,614,550	8.89%
CCET	29,100	43,941	2.78%
CENTEL	463,800	19,561,875	4.81%
CENTEL-R	1,116,400	46,565,900	11.58%
CHAYO	244,400	1,304,225	7.00%
CHG	2,676,600	7,592,284	5.18%
CHG-R	4,926,900	13,972,858	9.54%
CK	63,000	1,312,420	5.74%
CK-R	118,100	2,461,210	10.77%
CKP	344,000	1,058,466	20.43%
CKP-R	244,700	755,168	14.53%
COM7	2,307,700	50,976,620	3.31%
COM7-R	717,100	15,793,740	1.03%
CPALL	2,089,900	115,283,225	8.01%
CPALL-R	1,704,700	94,230,825	6.53%
CPAXT	192,100	5,310,250	3.69%
CPAXT-R	106,700	2,947,125	2.05%
CPF	2,642,700	48,094,870	11.62%
CPF-R	3,920,000	71,354,080	17.24%
CPN	626,100	41,451,075	6.21%
CPN-R	688,000	45,247,425	6.82%
CRC	939,700	36,008,925	9.63%
CRC-R	1,739,200	66,479,300	17.81%
CV	273,500	134,015	3.98%
DCC	599,100	898,869	9.24%
DCC-R	271,900	407,850	4.19%
DELTA	177,700	13,986,325	2.43%
DELTA-R	790,000	62,053,825	10.81%

ข้อมูลในเอกสารฉบับนี้ รวบรวมมาจากแหล่งข้อมูลที่เชื่อถือได้ อย่างไรก็ตาม บริษัทหลักทรัพย์ คิงส์ฟอร์ด จำกัด (มหาชน) ไม่สามารถที่จะยืนยันหรือรับรองความถูกต้องของข้อมูลเหล่านั้นได้ ไม่ว่าประการใด ๆ บทวิเคราะห์ในเอกสารนี้ จัดทำขึ้นโดยอ้างอิงหลักเกณฑ์ทางวิชาการเกี่ยวกับหลักการวิเคราะห์ และมีได้เป็นการชี้แนะ หรือเสนอแนะให้ซื้อหรือขายหลักทรัพย์ใด ๆ การตัดสินใจซื้อหรือขายหลักทรัพย์ใด ๆ ของผู้อ่าน ไม่ว่าจะเกิดจากการอ่านบทความในเอกสารนี้หรือไม่ก็ตาม ล้วนเป็นผลจากการใช้วิจารณญาณของผู้อ่าน โดยไม่มีส่วนเกี่ยวข้องกับหรือพึ่งพิงผูกพันใด ๆ กับ บริษัทหลักทรัพย์ คิงส์ฟอร์ด จำกัด (มหาชน) ไม่ว่ากรณีใด

# Short Sales



KINGSFORD

มูลค่าการขายชอร์ต ณ วันที่ 14 พฤศจิกายน 2566

หลักทรัพย์	ปริมาณหุ้นที่ขายชอร์ต (หุ้น)	มูลค่าการขายชอร์ต (บาท)	%เทียบมูลค่าซื้อขายตลาดรวม
DITTO	58,600	1,326,030	1.45%
DITTO-R	134,300	3,003,180	3.32%
DMT	227,000	2,819,270	12.63%
DOHOME	1,024,800	11,793,410	13.90%
DOHOME-R	361,400	4,123,260	4.90%
DUSIT	83,200	614,020	5.54%
EA	1,382,500	59,622,325	8.96%
EA-R	1,835,300	78,812,300	11.90%
EGATIF	5,900	32,745	1.64%
EGCO	82,300	10,507,100	11.66%
EGCO-R	36,400	4,633,400	5.16%
EKH	6,100	45,445	0.35%
EKH-R	82,900	618,710	4.81%
EP	5,100	13,770	0.94%
EPG	48,400	344,860	1.13%
EPG-R	150,100	1,062,175	3.51%
ERW	1,930,100	9,808,615	17.01%
ERW-R	416,100	2,116,510	3.67%
ETC	13,400	35,376	1.86%
FORTH	70,300	1,443,600	6.07%
FORTH-R	52,100	1,064,890	4.49%
FSMART	105,000	738,995	4.42%
FSMART-R	6,500	46,190	0.27%
GFPT	74,100	755,820	9.57%
GFPT-R	144,100	1,469,810	18.61%
GJS	219,200	43,840	4.82%
GLOBAL	1,053,600	17,899,810	10.59%
GLOBAL-R	328,100	5,559,230	3.30%
GPSC	1,263,800	54,662,700	13.40%
GPSC-R	1,552,700	66,969,200	16.47%
GULF	1,796,700	80,126,175	18.96%
GULF-R	1,432,600	63,744,400	15.12%
GUNKUL	2,585,200	6,443,626	6.54%
GUNKUL-R	1,563,000	3,891,808	3.96%
HANA	1,078,200	47,922,800	2.02%
HANA-R	510,400	22,793,325	0.96%
HENG	143,900	278,489	6.46%
HMPRO	736,000	8,917,430	5.76%
HMPRO-R	877,500	10,605,090	6.86%
HTC	19,200	298,380	4.71%
HTC-R	24,000	371,980	5.89%
HUMAN	24,000	219,400	2.86%
ICHI	859,000	12,688,390	3.73%
ICHI-R	1,191,600	17,534,790	5.18%
III	1,023,700	10,848,950	17.74%
ILM	12,900	290,640	4.17%
ILM-R	20,400	459,820	6.59%
INTUCH	99,100	7,133,750	2.45%
INTUCH-R	424,700	30,596,975	10.50%
IRPC	6,681,000	13,063,965	6.03%
IRPC-R	7,451,700	14,516,950	6.73%
ITC-R	63,600	1,230,580	1.56%
ITD	45,400	56,762	2.37%
ITD-R	76,300	97,162	3.99%

ข้อมูลในเอกสารฉบับนี้ รวบรวมมาจากแหล่งข้อมูลที่เชื่อถือได้ อย่างไรก็ตาม บริษัทหลักทรัพย์ คิงส์ฟอร์ด จำกัด (มหาชน) ไม่สามารถที่จะยืนยันหรือรับรองความถูกต้องของข้อมูลเหล่านั้นได้ ไม่ว่าประการใด ๆ บทวิเคราะห์ในเอกสารนี้ จัดทำขึ้นโดยอ้างอิงหลักเกณฑ์ทางวิชาการเกี่ยวกับหลักการวิเคราะห์ และมีได้เป็นการชี้แนะ หรือเสนอแนะให้ซื้อหรือขายหลักทรัพย์ใด ๆ การตัดสินใจซื้อหรือขายหลักทรัพย์ใด ๆ ของผู้อ่าน ไม่ว่าจะเกิดจากการอ่านบทความในเอกสารนี้หรือไม่ก็ตาม ล้วนเป็นผลจากการใช้วิจารณญาณของผู้อ่าน โดยไม่มีส่วนเกี่ยวข้องกับหรือพึ่งพิงผูกพันใด ๆ กับ บริษัทหลักทรัพย์ คิงส์ฟอร์ด จำกัด (มหาชน) ไม่ว่ากรณีใด

# Short Sales



KINGSFORD

มูลค่าการขายชอร์ต ณ วันที่ 14 พฤศจิกายน 2566

หลักทรัพย์	ปริมาณหุ้นที่ขายชอร์ต (หุ้น)	มูลค่าการขายชอร์ต (บาท)	%เทียบมูลค่าซื้อขายตลาดรวม
IVL	2,076,700	51,026,830	8.26%
IVL-R	509,100	12,318,680	2.03%
JAS	3,888,400	8,717,222	10.45%
JAS-R	3,950,500	8,886,108	10.62%
JMART	742,500	10,577,570	1.24%
JMART-R	1,018,200	14,580,880	1.71%
JMT	1,629,800	39,762,610	2.83%
JMT-R	303,200	7,414,540	0.53%
JR	14,300	74,455	9.06%
JTS	14,800	652,225	1.63%
KAMART	207,100	2,447,310	1.32%
KBANK	697,500	92,199,600	8.62%
KBANK-R	725,900	96,002,150	8.97%
KCE	899,200	44,908,025	5.02%
KCE-R	1,403,500	69,829,950	7.84%
KEX	92,700	370,104	2.87%
KEX-R	189,700	756,646	5.88%
KGI	21,600	95,904	3.63%
KKP	275,800	13,392,650	9.63%
KKP-R	288,100	13,977,400	10.06%
KLINIQ	1,300	46,150	0.07%
KSL	40,900	114,520	0.88%
KSL-R	118,100	327,886	2.54%
KTB	2,393,200	44,517,900	13.50%
KTB-R	1,324,200	24,725,100	7.47%
KTC	420,000	19,448,975	16.40%
KTC-R	271,900	12,573,225	10.61%
LALIN	34,200	279,815	7.41%
LANNA	5,000	71,000	0.97%
LANNA-R	2,700	38,340	0.52%
LH	2,581,400	19,264,930	7.62%
LH-R	3,315,800	24,807,185	9.79%
LHFG	331,000	327,690	17.57%
LPN	9,500	36,480	2.00%
LPN-R	7,000	26,780	1.48%
M	52,600	2,123,625	10.12%
M-R	12,100	488,025	2.33%
MAJOR	139,900	2,155,100	2.99%
MAJOR-R	458,900	7,089,380	9.81%
MASTER	5,000	228,750	0.41%
MASTER-R	16,400	750,300	1.36%
MBK	325,600	5,114,480	8.76%
MBK-R	6,900	106,370	0.19%
MC	111,700	1,378,510	4.70%
MC-R	45,700	563,000	1.92%
MEB-R	5,000	162,500	1.83%
MEGA	217,200	8,598,500	3.66%
MEGA-R	530,900	21,013,975	8.95%
METCO	100	23,000	3.13%
MINT	2,196,600	59,056,850	12.00%
MINT-R	850,300	22,916,025	4.64%
MOSHI-R	48,800	2,422,000	12.63%
MTC	545,600	22,407,050	6.70%
MTC-R	247,000	10,119,500	3.03%

ข้อมูลในเอกสารฉบับนี้ รวบรวมมาจากแหล่งข้อมูลที่เชื่อถือได้ อย่างไรก็ตาม บริษัทหลักทรัพย์ คิงส์ฟอร์ด จำกัด (มหาชน) ไม่สามารถที่จะยืนยันหรือรับรองความถูกต้องของข้อมูลเหล่านี้ได้ ไม่ว่าประการใด ๆ บทวิเคราะห์ในเอกสารนี้ จัดทำขึ้นโดยอ้างอิงหลักเกณฑ์ทางวิชาการเกี่ยวกับหลักการวิเคราะห์ และมีได้เป็นการชี้แนะ หรือเสนอแนะให้ซื้อหรือขายหลักทรัพย์ใด ๆ การตัดสินใจซื้อหรือขายหลักทรัพย์ใด ๆ ของผู้อ่าน ไม่ว่าจะเกิดจากการอ่านบทความในเอกสารนี้หรือไม่ก็ตาม ล้วนเป็นผลจากการใช้วิจารณญาณของผู้อ่าน โดยไม่มีส่วนเกี่ยวข้องกับหรือพันธะผูกพันใด ๆ กับ บริษัทหลักทรัพย์ คิงส์ฟอร์ด จำกัด (มหาชน) ไม่ว่ากรณีใด

# Short Sales



KINGSFORD

มูลค่าการขายชอร์ต ณ วันที่ 14 พฤศจิกายน 2566

หลักทรัพย์	ปริมาณหุ้นที่ขายชอร์ต (หุ้น)	มูลค่าการขายชอร์ต (บาท)	%เทียบมูลค่าซื้อขายตลาดรวม
NER	290,000	1,302,600	7.68%
NEX	738,000	7,272,685	6.61%
NEX-R	714,600	7,008,820	6.40%
NOBLE	97,800	358,464	28.30%
NRF	259,700	1,514,990	1.80%
NSL	15,300	275,940	2.14%
NTV	500	18,875	0.56%
NUSA	129,600	47,952	4.09%
ONEE	24,200	93,106	2.71%
ONEE-R	3,700	14,204	0.41%
OR	2,805,400	53,042,150	5.91%
OR-R	1,123,200	20,827,260	2.37%
ORI	217,200	1,894,965	9.08%
ORI-R	358,500	3,133,295	14.98%
OSP	509,200	12,068,750	5.30%
OSP-R	428,800	10,100,040	4.47%
OTO	51,600	29,633	1.16%
PLANB	826,900	6,668,305	3.00%
PLANB-R	136,500	1,090,305	0.50%
PLAT	69,800	209,400	3.29%
PM	1,800	14,310	0.61%
PR9	65,500	890,850	2.46%
PR9-R	30,400	420,830	1.14%
PRIME	150,000	83,506	0.51%
PRM	153,900	863,620	6.98%
PRM-R	12,200	68,930	0.55%
PSH	27,200	333,120	6.68%
PSH-R	63,900	779,580	15.70%
PSL	188,100	1,410,705	2.68%
PSL-R	415,800	3,110,935	5.92%
PTG	416,000	3,294,785	3.87%
PTG-R	1,043,600	8,278,630	9.72%
PTL	20,000	198,815	5.42%
PTT	6,359,100	214,192,625	7.87%
PTT-R	720,200	24,304,600	0.89%
PTTEP	553,900	89,768,200	7.31%
PTTEP-R	217,100	35,206,100	2.87%
PTTGC	504,000	18,491,850	4.18%
PTTGC-R	1,850,700	67,760,425	15.36%
QH	1,428,700	3,135,140	10.37%
QH-R	784,600	1,723,044	5.69%
RABBIT	2,459,700	1,303,641	13.25%
RAM-R	20,300	804,300	38.23%
RATCH	186,700	5,995,275	5.94%
RATCH-R	110,100	3,489,375	3.50%
RBF	308,200	3,716,290	2.86%
RBF-R	461,200	5,567,700	4.28%
RCL	124,600	2,544,810	4.07%
RCL-R	252,900	5,151,510	8.27%
RJH	900	23,850	9.47%
ROJNA	583,400	3,285,840	24.93%
ROJNA-R	23,200	129,920	0.99%
RS	6,900	92,460	1.10%
RS-R	29,800	401,320	4.75%
S	407,100	359,002	14.05%
S-R	700	616	0.02%

ข้อมูลในเอกสารฉบับนี้ รวบรวมมาจากแหล่งข้อมูลที่เชื่อถือได้ อย่างไรก็ตาม บริษัทหลักทรัพย์ คิงส์ฟอร์ด จำกัด (มหาชน) ไม่สามารถที่จะยืนยันหรือรับรองความถูกต้องของข้อมูลเหล่านั้นได้ ไม่ว่าประการใด ๆ บทวิเคราะห์ในเอกสารนี้ จัดทำขึ้นโดยอ้างอิงหลักเกณฑ์ทางวิชาการเกี่ยวกับหลักการวิเคราะห์ และมีได้เป็นการชี้แนะ หรือเสนอแนะให้ซื้อหรือขายหลักทรัพย์ใด ๆ การตัดสินใจซื้อหรือขายหลักทรัพย์ใด ๆ ของผู้อ่าน ไม่ว่าจะเกิดจากการอ่านบทความในเอกสารนี้หรือไม่ก็ตาม ล้วนเป็นผลจากการใช้วิจารณญาณของผู้อ่าน โดยไม่มีส่วนเกี่ยวข้องกับหรือพันธะผูกพันใด ๆ กับ บริษัทหลักทรัพย์ คิงส์ฟอร์ด จำกัด (มหาชน) ไม่ว่ากรณีใด

# Short Sales



KINGSFORD

มูลค่าการขายชอร์ต ณ วันที่ 14 พฤศจิกายน 2566

หลักทรัพย์	ปริมาณหุ้นที่ขายชอร์ต (หุ้น)	มูลค่าการขายชอร์ต (บาท)	%เทียบมูลค่าซื้อขายตลาดรวม
SABINA	28,100	703,070	3.58%
SABINA-R	10,100	254,150	1.29%
SABUY	33,500	165,916	0.30%
SABUY-R	200	986	0.00%
SAK	29,500	120,642	2.92%
SAMART	47,200	188,952	4.63%
SAMART-R	700	2,786	0.07%
SAPPE	9,500	699,025	0.47%
SAPPE-R	171,800	12,635,675	8.44%
SAT	34,700	606,750	4.11%
SAT-R	21,900	383,250	2.59%
SAWAD	472,500	21,017,075	6.21%
SAWAD-R	362,000	16,081,600	4.76%
SC	275,800	888,584	3.65%
SC-R	247,700	798,280	3.28%
SCB	25,100	2,472,050	0.48%
SCB-R	339,400	33,373,925	6.53%
SCC	21,700	6,281,400	3.19%
SCC-R	54,400	15,732,500	8.00%
SCCC	1,800	237,300	12.00%
SCCC-R	500	66,000	3.33%
SCGP	444,700	16,242,125	7.03%
SCGP-R	1,044,300	38,125,350	16.50%
SHR	199,300	530,860	3.41%
SHR-R	70,600	187,796	1.21%
SINGER	514,600	4,951,995	1.73%
SINGER-R	200	1,940	0.00%
SIRI	3,666,500	6,013,267	4.56%
SIRI-R	1,428,600	2,348,296	1.78%
SIS	23,900	419,050	5.20%
SIS-R	1,900	33,870	0.41%
SISB	108,400	3,159,575	2.12%
SISB-R	179,900	5,200,550	3.51%
SJWD	233,600	2,736,340	3.69%
SKR	5,900	60,770	14.29%
SKY	78,000	2,053,500	4.08%
SKY-R	3,700	97,725	0.19%
SMPC	27,800	296,700	17.16%
SNC	56,000	508,180	5.54%
SNNP	47,800	762,260	1.44%
SNNP-R	244,500	3,894,070	7.36%
SPA	19,700	236,480	0.55%
SPA-R	10,300	125,660	0.29%
SPALI	723,700	12,896,750	9.34%
SPALI-R	224,400	4,026,390	2.90%
SPCG	15,800	199,640	3.00%
SPCG-R	23,300	294,120	4.42%
SPRC	1,941,300	15,248,070	6.25%
SPRC-R	568,700	4,446,935	1.83%
SSP	161,500	1,003,905	11.09%
STA	216,400	3,170,420	6.48%
STA-R	609,900	8,936,180	18.27%
STANLY	1,000	176,550	2.31%
STANLY-R	300	52,950	0.69%
STEC	77,500	649,595	5.02%
STEC-R	110,600	923,880	7.17%

ข้อมูลในเอกสารฉบับนี้ รวบรวมมาจากแหล่งข้อมูลที่เชื่อถือได้ อย่างไรก็ตาม บริษัทหลักทรัพย์ คิงส์ฟอร์ด จำกัด (มหาชน) ไม่สามารถที่จะยืนยันหรือรับรองความถูกต้องของข้อมูลเหล่านี้ได้ ไม่ว่าประการใด ๆ บทวิเคราะห์ในเอกสารนี้ จัดทำขึ้นโดยอ้างอิงหลักเกณฑ์ทางวิชาการเกี่ยวกับหลักการวิเคราะห์ และมีได้เป็นการชี้แนะ หรือเสนอแนะให้ซื้อหรือขายหลักทรัพย์ใด ๆ การตัดสินใจซื้อหรือขายหลักทรัพย์ใด ๆ ของผู้อ่าน ไม่ว่าจะเกิดจากการอ่านบทความในเอกสารนี้หรือไม่ก็ตาม ล้วนเป็นผลจากการใช้วิจารณญาณของผู้อ่าน โดยไม่มีส่วนเกี่ยวข้องกับหรือพันธะผูกพันใด ๆ กับ บริษัทหลักทรัพย์ คิงส์ฟอร์ด จำกัด (มหาชน) ไม่ว่ากรณีใด

# Short Sales



KINGSFORD

มูลค่าการขายชอร์ต ณ วันที่ 14 พฤศจิกายน 2566

	ปริมาณหุ้นที่ขายชอร์ต (หุ้น)	มูลค่าการขายชอร์ต (บาท)	%เทียบมูลค่าซื้อขายตลาดรวม
STGT	511,800	2,960,050	15.04%
STGT-R	78,300	460,650	2.30%
STPI	12,200	34,074	2.88%
SUPER-R	192,300	78,843	9.77%
SUSCO	706,600	3,164,082	4.43%
SYNEX	39,700	363,825	8.46%
TAE	10,800	10,652	1.63%
TASCO	731,000	13,432,650	6.70%
TCAP	101,500	4,937,525	16.37%
TCAP-R	64,900	3,151,825	10.47%
TEAMG	10,000	47,624	0.54%
TEAMG-R	8,100	38,556	0.44%
TFG	52,600	166,264	2.23%
TFG-R	272,700	860,572	11.59%
THANI	2,390,000	6,517,394	58.29%
THANI-R	552,200	1,510,402	13.47%
THCOM	77,500	915,650	3.27%
THCOM-R	61,700	727,010	2.60%
THG	10,600	650,525	2.84%
THG-R	137,600	8,435,500	36.93%
TIDLOR	1,712,700	36,545,650	5.63%
TIDLOR-R	3,121,000	66,726,740	10.26%
TIPH	48,900	1,461,175	11.42%
TIPH-R	900	27,075	0.21%
TISCO	92,400	8,962,800	5.18%
TISCO-R	75,800	7,346,525	4.25%
TKC	7,100	120,160	0.19%
TKN	820,400	8,247,965	3.76%
TKS	9,900	62,370	1.94%
TLI	411,700	4,139,800	8.77%
TLI-R	47,400	476,840	1.01%
TMT	9,400	58,750	14.73%
TOA	104,000	2,273,940	4.65%
TOA-R	102,500	2,242,770	4.59%
TOP	905,400	43,522,150	8.28%
TOP-R	253,100	12,209,325	2.31%
TPIPL	237,100	326,697	13.63%
TPIPL-R	118,500	162,521	6.81%
TPIPP	121,700	399,176	3.27%
TPIPP-R	38,200	125,296	1.03%
TQM	67,200	1,891,775	9.14%
TRUE	1,520,000	8,796,005	5.47%
TRUE-R	1,291,100	7,436,920	4.64%
TSE	21,700	37,541	3.14%
TTA	105,400	523,912	6.21%
TTA-R	20,900	104,082	1.23%
TTB	5,719,000	9,207,590	6.15%
TTB-R	649,900	1,039,442	0.70%
TTW	75,700	673,730	2.04%
TTW-R	160,200	1,425,780	4.32%
TU	1,390,700	19,087,350	17.92%
TU-R	273,500	3,746,950	3.53%
TVO	12,300	260,030	2.48%
TVO-R	80,300	1,694,550	16.21%
UBE	53,700	41,349	2.11%

ข้อมูลในเอกสารฉบับนี้ รวบรวมมาจากแหล่งข้อมูลที่เชื่อถือได้ อย่างไรก็ตาม บริษัทหลักทรัพย์ คิงส์ฟอร์ด จำกัด (มหาชน) ไม่สามารถที่จะยืนยันหรือรับรองความถูกต้องของข้อมูลเหล่านั้นได้ ไม่ว่าประการใด ๆ บทวิเคราะห์ในเอกสารนี้ จัดทำขึ้นโดยอ้างอิงหลักเกณฑ์ทางวิชาการเกี่ยวกับหลักการวิเคราะห์ และมีได้เป็นการชี้แนะ หรือเสนอแนะให้ซื้อหรือขายหลักทรัพย์ใด ๆ การตัดสินใจซื้อหรือขายหลักทรัพย์ใด ๆ ของผู้อ่าน ไม่ว่าจะเกิดจากการอ่านบทความในเอกสารนี้หรือไม่ก็ตาม ล้วนเป็นผลจากการใช้วิจารณญาณของผู้อ่าน โดยไม่มีส่วนเกี่ยวข้องกับหรือพันธะผูกพันใด ๆ กับ บริษัทหลักทรัพย์ คิงส์ฟอร์ด จำกัด (มหาชน) ไม่ว่ากรณีใด

# Short Sales



KINGSFORD

มูลค่าการขายชอร์ต ณ วันที่ 14 พฤศจิกายน 2566

	ปริมาณเห็นที่ขายชอร์ต (หุ้น)	มูลค่าการขายชอร์ต (บาท)	%เทียบมูลค่าซื้อขายตลาดรวม
UV	59,900	124,592	14.40%
VGI	2,033,600	4,166,014	21.12%
VGI-R	683,000	1,376,196	7.09%
VIBHA	301,300	558,931	22.34%
VIBHA-R	100,000	184,748	7.41%
WHA	6,199,000	29,624,334	6.39%
WHA-R	5,330,600	25,590,772	5.49%
WHAUP	62,100	232,000	3.36%
WHAUP-R	1,800	6,768	0.10%
WICE	55,400	315,920	7.91%
WORK	6,500	70,260	11.04%
XO	91,200	2,587,500	1.57%
XO-R	12,100	347,800	0.21%
XPG	1,846,600	1,821,118	6.93%
XPG-R	198,200	198,200	0.74%

หมายเหตุ - ไม่รวมรายการขายชอร์ตของสมาชิกที่เป็นผู้ร่วมค้ำหน่วยลงทุนหรือผู้ดูแลสภาพคล่องของหน่วยลงทุนของกองทุนรวมอีทีเอฟเพื่อบัญชีบริษัทประเภทเพื่อทำกำไรจากส่วนต่างของราคาหรือเพื่อดูแลสภาพคล่อง แลแล้วแต่กรณี

ข้อมูลในเอกสารฉบับนี้ รวบรวมมาจากแหล่งข้อมูลที่นำเสนอคือ อยางไรก็ดี บริษัทหลักทรัพย์ คิงส์ฟอร์ด จำกัด (มหาชน) ไม่สามารถที่จะยืนยันหรือรับรองความถูกต้องของข้อมูลเหล่านี้ได้ ไม่ว่าประการใด ๆ บทวิเคราะห์ในเอกสารนี้ จัดทำขึ้นโดยอ้างอิงหลักเกณฑ์ทางวิชาการเกี่ยวกับหลักการวิเคราะห์ และมีได้เป็นการชี้แนะ หรือเสนอแนะให้ซื้อหรือขายหลักทรัพย์ใด ๆ การตัดสินใจซื้อหรือขายหลักทรัพย์ใด ๆ ของผู้อ่าน ไม่ว่าจะเกิดจากการอ่านบทความในเอกสารนี้หรือไม่ก็ตาม ล้วนเป็นผลจากการใช้วิจารณญาณของผู้อ่าน โดยไม่มีส่วนเกี่ยวข้องกับหรือพึ่งพิงผูกพันใด ๆ กับ บริษัทหลักทรัพย์ คิงส์ฟอร์ด จำกัด (มหาชน) ไม่วากรณีใด



# Stock Calendar



KINGSFORD

รายงานการเปลี่ยนแปลงการถือหลักทรัพย์ของผู้บริหาร (แบบ 59-2) ประจำวันที่ 14 พฤศจิกายน 2566

ชื่อผู้บริหาร	ประเภทหลักทรัพย์	วันที่ได้มา / จำนวน	จำนวน	ราคา	วิธีการ ได้มา/หน่าย	
CV	นาย เศรษฐศิริ ศักดิ์สิทธิ์เสรีกุล	หุ้นสามัญ	08/11/2566	12,500,000	0.58	ขาย
SINO	นาย นันทมนัส วิทยศักดิ์พันธ์	หุ้นสามัญ	13/11/2566	710,000	1.19	ซื้อ
SINO	นาย นันทมนัส วิทยศักดิ์พันธ์	หุ้นสามัญ	13/11/2566	950,000	1.90	ซื้อ
DDD	นาย ฤทธิไกร ธรรมรักษ์	หุ้นสามัญ	13/11/2566	1,000	9.80	ซื้อ
TPBI	นาย สมศักดิ์ บริสุทธรณะกุล	หุ้นสามัญ	13/11/2566	31,200	3.05	ซื้อ
TMI	นาย ธีรยุทธ์ ประสิทธิ์รัตนพร	หุ้นสามัญ	09/11/2566	6,880,750	1.37	โอน
TMI	นาย ธีรศักดิ์ ประสิทธิ์รัตนพร	หุ้นสามัญ	09/11/2566	6,880,750	1.37	โอน
TMI	นาย ธีระชัย ประสิทธิ์รัตนพร	หุ้นสามัญ	09/11/2566	20,642,250	1.37	รับโอน
BGT	นาง นันทริกา ชันช้อย	หุ้นสามัญ	10/11/2566	10,000	0.81	ซื้อ
PRIN	นาย ปริญญา โกวิทจินดาชัย	หุ้นสามัญ	13/11/2566	30,000	2.86	ซื้อ
PRG	นาย สุเวทย์ ธีรวิชกุล	หุ้นสามัญ	13/11/2566	9,900	10.40	ซื้อ
PRTR	นางสาว นริดา อุดลย์แก้วผลึก	หุ้นสามัญ	13/11/2566	50,000	4.96	ซื้อ
UVAN	นาย สันติ สวนยศ	หุ้นสามัญ	14/11/2566	20,000	8.10	ซื้อ
ETL	นาย ชูเดช คงสุนทร	หุ้นสามัญ	13/11/2566	645,200	1.14	ซื้อ
TTI	นาย กาจกร ชื่นชูจิตต์	หุ้นสามัญ	13/11/2566	100	24.50	ซื้อ
TTI	นาย กาจกร ชื่นชูจิตต์	หุ้นสามัญ	13/11/2566	200	24.60	ซื้อ
TTI	นาย กาจกร ชื่นชูจิตต์	หุ้นสามัญ	13/11/2566	200	24.70	ซื้อ
TTI	นาย กาจกร ชื่นชูจิตต์	หุ้นสามัญ	13/11/2566	100	24.80	ซื้อ
TTI	นาย กาจกร ชื่นชูจิตต์	หุ้นสามัญ	13/11/2566	500	24.90	ซื้อ
VIBHA	นาย สิทธิ ภาณุพัฒน์พงศ์	หุ้นสามัญ	10/11/2566	164,200	1.92	ซื้อ
VIBHA	นาย สิทธิ ภาณุพัฒน์พงศ์	หุ้นสามัญ	13/11/2566	65,000	1.87	ซื้อ
WICE	นาง อารยา คงสุนทร	หุ้นสามัญ	13/11/2566	75,000	5.73	ซื้อ
WICE	นาย ชูเดช คงสุนทร	หุ้นสามัญ	13/11/2566	75,000	5.68	ซื้อ
SLP	นาย สาทิส ตั้วธรรม	หุ้นสามัญ	13/11/2566	200,000	0.38	ซื้อ
SIRI	นาย วันจักร์ บุรณศิริ	หุ้นสามัญ	13/11/2566	5,000,000	1.62	ซื้อ
ILM	นาย เอกฤทธิ์ ปัทมสัทยาสนธิ	หุ้นสามัญ	13/11/2566	50,000	22.55	ซื้อ
EP	นาย ยุทธ ชินสุภัคกุล	หุ้นสามัญ	13/11/2566	70,500	2.73	ซื้อ
SCL	นาย อนุรักษ์ ปีกานนท์	หุ้นสามัญ	09/11/2566	100,000	1.24	ขาย
SAF	นาย พิเศษ อริยเดชาวณิช	หุ้นสามัญ	10/11/2566	273,600	0.88	ซื้อ
SAF	นาย พิเศษ อริยเดชาวณิช	หุ้นสามัญ	13/11/2566	363,400	0.88	ซื้อ
ALT	นาย สมบุญ เศรษฐ์สันติพงศ์	หุ้นสามัญ	10/11/2566	10,000	1.64	ซื้อ
LHFG	นาย ชิง ฟู ฉี	หุ้นสามัญ	09/11/2566	889,200	0.99	ซื้อ

# Stock Calendar



KINGSFORD

แบบรายงานการได้มาหรือจำหน่ายหลักทรัพย์ของกิจการ (แบบ 246-2) ประจำวันที่ 14 พฤศจิกายน 2566

หลักทรัพย์	ชื่อผู้ได้มา/จำหน่าย	วิธีการ	ประเภท หลักทรัพย์ <sup>1</sup>	% ก่อน ได้มา/ จำหน่าย	% ได้มา/ จำหน่าย	% หลัง ได้มา/ จำหน่าย	วันที่ได้มา/ จำหน่าย	% ก่อน ได้มา/ จำหน่าย (กลุ่ม) <sup>2</sup>	% ได้มา/ จำหน่าย (กลุ่ม) <sup>2</sup>	% หลัง ได้มา/ จำหน่าย (กลุ่ม) <sup>2</sup>
DITTO	นาย สมพงษ์ ชลคดีดำรงกุล	ได้มา	หุ้น	4.2647	0.0145	4.2793	13/11/2566	4.9939	0.0266	5.0206
WINDOW	นาย วิจิตร รัตนศิริวิไล	ได้มา	หุ้น	4.8423	0.7882	5.6306	10/11/2566	4.8423	0.7882	5.6306
TMI	นาย ชีระชัย ประสิทธิ์รัตนพร	ได้มา	หุ้น	9.9208	3.0743	12.9951	09/11/2566	9.9208	3.0743	12.9951

# Stock Calendar



KINGSFORD

November 2023				
Monday	Tuesday	Wednesday	Thursday	Friday
		<b>1</b>	<b>2</b>	<b>3</b>
		<b>XD</b> LPF (0.2112 (חרנו))  <b>NEWLISTED</b> SCL 250,000,000 Units ETL 620,000,000 Units  <b>Shares</b> TEAMG 41,800 Shares	<b>XD</b> COCOCO (0.20 (חרנו)) MC (0.36 (חרנו)) NOVA (1.10 (חרנו))  <b>NEWLISTED</b> SAFE 303,947,800 Units	<b>Shares</b> META 396,495,537 Shares
		<b>6</b>	<b>7</b>	<b>8</b>
	<b>Shares</b> WAVE 562,751,624 Shares JCKH 2,963,475,936 Shares	<b>XD</b> BAREIT (0.20 (חרנו)) TMILL (0.08 (חרנו))  <b>Shares</b> AAV 171,428,571 Shares	<b>Shares</b> META 214,649,566 Shares	<b>XD</b> AAPL80X (- (חרנו)) LHSC (0.16 (חרנו)) QHPF (0.1250 (חרנו))  <b>Shares</b> SC 1,250,000 Shares
		<b>13</b>	<b>14</b>	<b>15</b>
<b>XR</b> UMS (8:1 @ 1.40 (חרנו))  <b>Shares</b> TKC 4,316,640 Shares SONIC 2,530,000 Shares	<b>XD</b> DIF (0.2264 (חרנו)) POPF (0.1803 (חרנו)) PPF (0.1909 (חרנו)) RAM (0.20 (חרנו)) SIRIP(0.0650 (חרנו)) <b>XR</b> META (78:1 @ 0.24 (חרנו)) WHART (- (חרנו))	<b>XD</b> MSFT80X (- (חרנו))  <b>Shares</b> GCAP 1,984,126 Shares	<b>Shares</b> TKC 5,440,000 Shares W 6 Shares	<b>XD</b> FTREIT (0.1870(חרנו))

XD – Excluding Dividend	XD(ST) – Excluding Stock Dividend	XM – Exclude meetings	XN – Ex-Capital Return	XI – Excluding Interest
XP – Excluding Principal	XR – Excluding Right	XW – Excluding Warrant	XS – Excluding Short-term Warrant	XA – Excluding All
XE – Excluding Exercise	*ND – No Dividend Payment	PD – Payment Date	XT – Excluding TSR ; @ - price per share / price per unit /	
XD – Excluding Dividend	XD(ST) – Excluding Stock Dividend	XM – Exclude meetings	XN – Ex-Capital Return	XI – Excluding Interest
XP – Excluding Principal	XR – Excluding Right	XW – Excluding Warrant	XS – Excluding Short-term Warrant	XA – Excluding All
XE – Excluding Exercise	*ND – No Dividend Payment	PD – Payment Date	XT – Excluding TSR ; @ - price per share / price per unit /	

## NVDR Update

วันพุธที่ 15 พฤศจิกายน 2566

### Most Active Values (Btmn)

Top 20 Net Buying Value (B m)						Top 20 Net Selling Value (B m)					Month to Date		Year to Date							
พ.ย.-66						พ.ย.-66					พฤศจิกายน 2566		03 ม.ค.-14 พ.ย. 66							
	14	13	10	9	8		14	13	10	9	8	Net Buy	Net Sell	Net Buy	Net Sell					
1	PTT	411.9	-248.6	-83.5	12.5	-19.5	HANA	-142.4	-8.5	-58.8	75.3	-14.4	BANPU	1,284.17	BDMS	(1,546.93)	CPALL	7,948.3	AOT	-12,503.4
2	BBL	283.1	452.9	90.5	-9.6	48.8	BH	-99.0	140.9	47.9	-245.5	-38.2	KBANK	1,052.56	CPALL	(1,262.25)	PTTEP	5,821.5	KBANK	-10,892.6
3	BANPU	235.3	141.1	129.3	72.5	-44.7	ADVANC	-88.2	-16.6	-22.3	-2.1	-151.9	SCB	977.15	LH	(723.98)	TTB	5,108.6	LH	-7,050.3
4	TOP	204.9	45.1	48.8	15.0	-54.5	LH	-75.5	80.9	-70.6	-27.4	-14.5	BCP	813.19	BH	(653.60)	BBL	4,922.7	KKP	-3,920.1
5	BCP	165.5	149.3	239.9	50.9	30.6	KCE	-74.4	79.4	-6.1	-4.5	22.4	AAV	603.20	PTTEP	(571.62)	CPAXT	4,126.4	CRC	-3,885.2
6	KBANK	96.4	44.2	234.6	-65.9	169.0	DELTA	-52.6	-12.0	-463.5	23.6	-134.1	OR	558.16	KTB	(548.52)	BDMS	2,948.4	PTTGC	-3,628.9
7	PTTEP	54.4	45.7	-120.7	-186.5	-508.3	CPALL	-45.9	50.1	20.0	-444.4	-32.3	PTT	540.56	GPSC	(501.09)	SCC	2,944.2	CPF	-2,648.2
8	PTTGC	38.1	104.7	71.3	-7.1	-56.4	CPF	-39.9	229.6	-68.6	-5.5	-14.7	TOP	367.52	GLOBAL	(473.68)	TIDOR	2,865.6	HMPRO	-2,616.5
9	SCB	34.5	9.7	34.9	313.2	136.7	JMART	-38.5	-113.1	-38.5	-27.0	-13.4	SCC	338.78	HANA	(439.59)	ADVANC	2,630.9	BANPU	-2,209.3
10	KAMART	34.2	15.0	-7.2	-7.5	-0.9	CPN	-38.0	-38.8	-161.4	19.3	30.1	BBL	333.18	MINT	(433.37)	WHA	2,585.3	IVL	-2,113.8
11	TASCO	32.6	-33.9	25.9	20.1	31.6	GLOBAL	-30.4	-21.8	-98.4	-87.7	-2.2	SAWAD	269.57	DELTA	(298.62)	SCB	2,364.1	RATCH	-2,093.4
12	INTUCH	28.2	48.8	-6.9	70.1	57.0	IRPC	-29.2	-5.3	-1.5	-7.0	-3.8	TASCO	248.43	CBG	(269.97)	TASCO	2,060.6	PTT	-1,998.6
13	SCC	17.5	-2.5	-22.8	-70.9	19.9	AP	-25.9	-20.1	-3.2	-8.7	-7.6	WHA	215.79	BGRIM	(262.20)	HANA	2,017.0	CPN	-1,797.1
14	SIRI	16.3	22.9	-6.6	-13.4	-25.2	IVL	-25.6	174.8	21.7	-13.9	-17.3	INTUCH	163.52	HMPRO	(224.05)	TRUEE	1,626.3	AWC	-1,793.1
15	RCL	14.1	4.2	13.2	-5.3	-1.5	AOT	-20.8	-6.2	43.2	-0.7	-32.5	SPRC	150.80	BA	(200.46)	ICHI	1,450.2	DELTA	-1,739.6
16	STA	11.1	30.5	36.1	-30.9	5.8	KTC	-15.4	-3.5	-16.5	7.2	10.2	GULF	114.50	PTTGC	(178.43)	AAV	1,383.8	BEM	-1,738.2
17	CENTEL	10.9	-6.1	23.7	-2.6	-12.2	BJC	-15.3	-28.4	4.2	-79.4	7.8	MTC	105.40	CPN	(174.77)	BCP	1,360.1	SPALI	-1,730.5
18	TTW	10.1	10.4	-0.0	-0.2	-0.9	HMPRO	-15.1	-11.2	-116.1	52.4	-6.8	ITC	102.53	XO	(156.25)	KTB	1,305.3	GULF	-1,675.7
19	EGCO	7.6	-0.9	19.4	23.1	-34.4	GUNKUL	-12.9	0.8	-21.0	-20.0	9.3	TISCO	101.56	SPALI	(155.06)	PSG	1,140.9	GLOBAL	-1,536.7
20	BTS	6.7	5.0	-5.9	-1.2	-4.1	AMATA	-11.7	31.8	1.7	-5.6	-3.5	IVL	99.07	AP	(151.75)	CBG	962.0	EA	-1,505.7

Total Volume Shares						%
	Buy	Sell	Total	Net	Turn.	
1	24CS	7,000	2,500	9,500	4,500	0.60
2	7UP	1,858,100	922,000	2,780,100	936,100	8.30
3	A5	40,600	284,500	325,100	-243,900	19.13
4	A5-W2	1,000	-	1,000	1,000	0.05
5	A5-W3	10,000	10,100	20,100	-100	3.76
6	AAI	1,382,400	496,800	1,879,200	885,600	11.61
7	AAV	10,963,318	8,762,300	19,725,618	2,201,018	18.60
8	ABM	8,000	21,300	29,300	-13,300	27.80
9	ACC	-	2,000	2,000	-2,000	0.06
10	ACE	61,800	475,900	537,700	-414,100	8.95
11	ADD	100	-	100	100	0.17
12	ADVANC	749,400	1,189,901	1,939,301	-440,501	21.19
13	AEONTS	3,000	13,000	16,000	-10,000	14.61
14	AF	100	14,700	14,800	-14,600	50.00
15	AFC	101	-	101	101	1.33
16	AGE	27,000	249,230	276,230	-222,230	20.19
17	AH	172,800	243,143	415,943	-70,343	31.71
18	AHC	100	100	200	0	0.20
19	AIE	5,000	-	5,000	5,000	0.72
20	AIT	25,400	101,200	126,600	-75,800	9.25

Source : SET.OR.TH

		NVDR Shrs.	% of	NVDR Shrs.	% of	Paid up Capital
		15-Nov-23	paidup	15-Nov-23	paidup	(Last)
1	24CS	8,917,255	2.07	#N/A	#N/A	430,000,000
2	2S	7,389,548	1.34	3,092,210	0.69	549,995,954
3	3K-BAT	45,361	0.06	#N/A	#N/A	78,400,000
4	7UP	91,013,623	1.77	29,743,119	0.98	5,143,071,814
5	A	8,700	0.00	62,400	0.01	980,000,000
6	A5	6,437,879	0.53	800,664	0.07	1,209,384,615
7	A5-W2	1,589,082	1.31	#N/A	#N/A	120,934,299
8	A5-W3	1,698,901	1.40	#N/A	#N/A	120,934,299
9	AAI	23,923,752	1.13	#N/A	#N/A	2,125,000,000
10	AAV	1,323,616,893	10.30	353,926,265	7.30	12,849,999,997
11	ABM	4,538,680	1.13	3,268,124	1.09	400,011,700
12	ABM-W1	1,362,899	2.73	#N/A	#N/A	49,988,217
13	ACAP	2,323,745	0.57	1,223,467	0.39	406,411,160
14	ACC	16,039,539	1.19	4,306,304	0.32	1,343,055,623
15	ACE	179,761,740	1.77	38,450,400	0.38	10,175,999,960
16	ACG	1,308,105	0.22	211,225	0.04	600,000,000
17	ADB	65,949,230	9.08	31,173,421	5.20	725,999,923
18	ADD	1,697,299	1.06	#N/A	#N/A	160,000,000
19	ADVANC	223,549,911	7.52	241,595,912	8.13	2,974,209,736
20	AEONTS	17,450,541	6.98	11,410,746	4.56	250,000,000

ข้อมูลในเอกสารฉบับนี้ รวบรวมมาจากแหล่งข้อมูลที่น่าเชื่อถือ อย่างไรก็ตาม บริษัทหลักทรัพย์ คิงส์ฟอร์ด จำกัด (มหาชน) ไม่สามารถที่จะยืนยันหรือรับรองความถูกต้องของข้อมูลเหล่านี้ได้ ไม่ว่าประการใด ๆ บทวิเคราะห์ในเอกสารนี้ จัดทำขึ้นโดยอ้างอิงถึงลักษณะที่ทางวิชาการเกี่ยวกับหลักทรัพย์วิเคราะห์ และมิได้เป็นการชี้แนะหรือเสนอแนะให้ซื้อหรือขายหลักทรัพย์ใด ๆ การตัดสินใจซื้อหรือขายหลักทรัพย์ใด ๆ ของผู้ลงทุน ไม่ว่าจะเกิดจากการอ่านบทความในเอกสารนี้หรือไม่ก็ตาม ล้วนเป็นผลจากการใช้วิจารณญาณของผู้ลงทุน โดยไม่มีส่วนเกี่ยวข้องกับบริษัทคิงส์ฟอร์ด จำกัด (มหาชน) ไม่มีการฉ้อโกง



## คำแนะนำการลงทุน และความหมายของคำแนะนำการลงทุน

Stock Rating หมายถึงการให้คำแนะนำการลงทุนของบริษัท แบ่งเป็น 3 ระดับ

Buy หมายถึง ราคาพื้นฐานสูงกว่าราคาตลาด 15% หรือมากกว่า

Hold หมายถึงราคาพื้นฐานสูงกว่าราคาตลาดไม่เกิน 15% หรือต่ำกว่าราคาตลาดไม่เกิน 15 %

Sell หมายถึง ราคาพื้นฐานต่ำกว่าราคาตลาด 15% หรือมากกว่า

เอกสารฉบับนี้จัดทำขึ้นโดยบริษัทหลักทรัพย์คิงส์ฟอร์ด จำกัด (มหาชน) ข้อมูลที่ปรากฏในเอกสารฉบับนี้จัดทำโดยอาศัยข้อมูลที่จัดหาจากแหล่งที่เชื่อถือหรือควรเชื่อว่ามี ความน่าเชื่อถือ และ/หรือถูกต้อง อย่างไรก็ตามบริษัทไม่ยืนยัน และไม่รับรองถึงความครบถ้วนสมบูรณ์หรือถูกต้องของข้อมูลดังกล่าว และไม่ได้ประกันราคาหรือผลตอบแทน ของหลักทรัพย์ที่ปรากฏข้างต้น แม้ว่าข้อมูลดังกล่าวจะปรากฏข้อความที่อาจเป็นหรืออาจตีความว่าเป็นเช่นนั้นได้ บริษัทจึงไม่รับผิดชอบต่อการนำเอาข้อมูล ข้อความ ความเห็น และหรือบทสรุปที่ปรากฏในเอกสารฉบับนี้ไปใช้ไม่ว่ากรณีใดๆ ข้อมูลและความเห็นที่ปรากฏอยู่ในเอกสารฉบับนี้ได้ประสงค์จะชี้ชวน เสนอแนะ หรือจูงใจให้ลงทุน ใน หรือ ซื้อหรือขายหลักทรัพย์ที่ปรากฏในเอกสารฉบับนี้และข้อมูลมีการแก้ไขเพิ่มเติมเปลี่ยนแปลงโดยมีต้องแจ้งให้ทราบล่วงหน้า ผู้ลงทุนควรใช้ดุลยพินิจอย่างรอบคอบใน การลงทุนในหรือซื้อหรือขายหลักทรัพย์ บริษัทสงวนลิขสิทธิ์ในข้อมูลที่ปรากฏในเอกสารนี้ ห้ามมิให้ผู้ใดใช้ประโยชน์ ทำซ้ำ ดัดแปลง นำออกแสดง ทำให้ปรากฏหรือเผยแพร่ ต่อสาธารณชน ไม่ว่าด้วยประการใดๆ ซึ่งข้อมูลในเอกสารนี้ไม่ว่าทั้งหมดหรือบางส่วน เว้นแต่ได้รับอนุญาตเป็นหนังสือจากบริษัทเป็นการล่วงหน้า การกล่าว คัด หรืออ้างอิง ข้อมูลบางส่วนตามสมควรในเอกสารนี้ ไม่ว่าในบทความ บทวิเคราะห์ บทวิจัย หรือในเอกสาร หรือการสื่อสารอื่นใดจะต้องกระทำโดยถูกต้อง และไม่เป็นการก่อให้เกิดการ เข้าใจผิดหรือความเสียหายแก่บริษัท ต้องรับรู้ถึงความเป็นเจ้าของลิขสิทธิ์ในข้อมูลบริษัท และต้องอ้างอิงถึงเอกสารฉบับนี้ และวันที่ในเอกสารฉบับนี้ของบริษัทโดยชัดเจน การลงทุนในหรือซื้อหรือขายหลักทรัพย์ย่อมมีความเสี่ยง ท่านควรทำความเข้าใจอย่างถ่องแท้ต่อลักษณะของหลักทรัพย์แต่ละประเภทและควรศึกษาข้อมูลของบริษัทที่ออก หลักทรัพย์และข้อมูลอื่นใดที่เกี่ยวข้องก่อนการตัดสินใจลงทุนในหรือซื้อหรือขายหลักทรัพย์

ข้อมูลในเอกสารฉบับนี้ รวบรวมมาจากแหล่งข้อมูลที่นำเชื่อถือ อย่างไรก็ตาม บริษัทหลักทรัพย์ คิงส์ฟอร์ด จำกัด(มหาชน)ไม่สามารถที่จะยืนยันหรือรับรองความถูกต้องของข้อมูลเหล่านี้ได้ ไม่ว่าประการใดๆ บทวิเคราะห์ในเอกสารนี้ จัดทำขึ้นโดยอ้างอิง หลักเกณฑ์ทางวิชาการเกี่ยวกับหลักการวิเคราะห์ และมีได้เป็นการชี้แนะ หรือเสนอแนะให้ซื้อหรือขายหลักทรัพย์ใดๆ การตัดสินใจหรือขายหลักทรัพย์ใดๆ ของผู้อ่าน ไม่ว่าจะเกิดจากการอ่านบทความในเอกสารนี้หรือไม่ก็ตาม ล้วนเป็นผลจากการใช้ วิจารณญาณของผู้อ่าน โดยไม่มีส่วนเกี่ยวข้องกับบริษัทฯ กับ บริษัทหลักทรัพย์ คิงส์ฟอร์ด จำกัด(มหาชน) ไม่ว่ากรณีใด

# Disclaimer



KINGSFORD

Thai Institute of Directors Association (IOD) – Corporate Governance Report Rating 2022 (CG Score) ข้อมูล 27 ตุลาคม 2565



AAV	AYUD	CFRESH	DRT	GLOBAL	JWD	MC	OTO	Q-CON	SEAOIL	STEC	TK	TVDH
ADVANC	BAFS	CGH	DTAC	GPI	K	MCOT	PAP	QH	SE-ED	STGT	TKN	TVI
AF	BAM	CHEWA	DUSIT	GPSC	KBANK	METCO	PCSGH	QTC	SELIC	STI	TKS	TVO
AH	BANPU	CHO	EA	GRAMMY	KCE	MFEC	PDG	RATCH	SENA	SUN	TKT	TWPC
AIRA	BAY	CIMBT	EASTW	GULF	KEX	MINT	PDJ	RBF	SENAJ	SUSCO	TMILL	U
AJ	BBIK	CK	ECF	GUNKUL	KGI	MONO	PG	RS	SGF	SUTHA	TMT	UAC
AKP	BBL	CKP	ECL	HANA	KKP	MOONG	PHOL	S	SHR	SVI	TNDT	UBIS
AKR	BCP	CM	EE	HARN	KSL	MSC	PLANB	S&J	SICT	SYMC	TNITY	UPOIC
ALLA	BCPG	CNT	EGCO	HENG	KTB	MST	PLANET	SAAM	SIRI	SYNTEC	TOA	UV
ALT	BDMS	COLOR	EPG	HMPRO	KTC	MTC	PLAT	SABINA	SIS	TACC	TOP	VCOM
AMA	BEM	COM7	ETC	ICC	LALIN	MVP	PORT	SAMART	SITHAI	TASCO*	TPBI	VGI
AMARIN	BEYOND	COMAN	ETE	ICHI	LANNA	NYCL	PPS	SAMTEL	SMPC	TCAP	TQM	VIH
AMATA	BGC	COTTO	FN	III	LHFG	NEP	PR9	SAT	SNC	TEAMG	TRC	WACOAL
AMATAV	BGRIM	CPALL	FNS	ILINK	LIT	NER	PREB	SC	SONIC	TFMAMA	TRUE*	WAVE
ANAN	BIZ	CPF	FPI	LOXLEY	ILM	NKI	PRG	SCB	SORKON	THANA	TSC	WHA
AOT	BKI	CPI	FPT	IND	LPN	NOBLE	PRM	SCC	SPALI	THANI	TSR	WHAUP
AP	BOL	CPN	FSMART	INTUCH	LRH	NSI	PSH	SCCC	SPI	THCOM	TSTE	WICE
APURE	BPP	CRC	FVC	IP	LST	NVD	PSL	SCG	SPRC	THG*	TSTH	WINNER
ARIP	BRR	CSS	GC	IRC	MACO	NYT	PTG	SCGP	SPVI	THIP	TTA	XPG
ASP	BTS	DDD	GEL	IRPC	MAJOR	OISHI	PTT	SCM	SSC	THRE	TTB	ZEN
ASW	BTW	DELTA	GFPT	ITEL	MAKRO	OR	PTTEP	SCN	SSSC	THREL	TTCL	
AUCT	BWG	DEMCO	GGC	IVL	MALEE	ORI	PTTGC	SDC	SST	TIPCO	TTW	
AWC	CENTEL	DOHOME	GLAND	JTS	MBK	OSP	PYLON	SEAFCO	STA	TISCO	TU	



2S	ASEFA	BYD	DITTO	HTC	KISS	MK	PB	QLT	SFT	STANLY	TMI	UMI
7UP	ASIA	CBG	DMT	HUMAN	KK	MODERN*	PICO	RCL	SGP	STC	TNL	UOBKH
ABICO	ASIAN	CEN	DOD	HYDRO	KOOL	MTI	PIMO	RICHY	SIAM	STPI	TNP	UP
ABM	ASIMAR	CHARAN	DPAINT	ICN	KTIS	NBC	PIN	RJH	SINGER	SUC	TNR	UPF
ACE	ASK	CHAYO	DV8	IFS	KUMWEL	NCAP	PJW	ROJNA	SKE	SVOA	TOG	UTP
ACG	ASN	CHG	EASON	IIG	KUN	NCH	PL	RPC	SKN	SVT	TPA	VIBHA
ADB	ATP30	CHOTI	EFORL	IMH	KWC	NDR	PLE	RT	SKR	SWC	TPAC	VL
ADD	B	CHOW	ERW	INET	KWM	NETBAY	PM	RWI	SKY	SYNEX	TPCS	VPO
AEONTS	BA	CI	ESSO	INGRS	L&E	NEX	PMTA	S11	SLP	TAE	TPIPL	VRANDA
AGE	BC	CIG	ESTAR	INSET	LDC	NINE	PPP	SA	SMART	TAKUNI	TPIPP	WGE
AHC	BCH	CITY	FE	INSURE	LEO	NATION	PPPM	SABUY	SMD	TCC	TPLAS	WIKI
AIE	BE8	CIVIL	FLOYD	IRCP	LH	NNCL	PRAPAT	SAK	SMIT	TCMC	TPS	WIN
AIT	BEC	CMC	FORTH	IT	LHK	NOVA	PRECHA	SALEE	SMT	TFG	TQR	WINMED
ALUCON	SCAP	CPL	FSS	ITD	M	NP	PRIME	SAMCO	SNNP	TFI	TRITN	WORK
AMANAH	BH	CPW	FTE	J	MATCH	NRF	PRIN	SANKO	SNP	TFM	TRT	WP
AMR	BIG	CRANE	GBX	JAS	MBAX	NTV	PRINC	SAPPE	SO	TGH	TRU	XO
APCO	BJC	CRD	GCAP	JCK	MEGA	NUSA	PROEN	SAWAD	SPA	TIDLOR	TRV	YUASA
APCS	BJCHI	CSC	GENCO	JCKH	META	NWR	PROS	SCI	SPC	TIGER	TSE	ZIGA
AQUA	BLA	CSP	GJS	JMT	MFC	OCC	PROUD	SCP	SPCG	TIPH	TVT	
ARIN	BR	CV	GTB	JR	MGT	OGC	PSG	SE	SR	TITLE	TWP	
ARROW	BR1	CWT	GYT	KBS	MICRO	ONEE	PSTC	SECURE	SRICHA	TM	UBE	
AS	BROOK	DCC	HEMP	KCAR	MILL	PACO	PT	SFLEX	SSF	TMC	UEC	
ASAP	BSM	DHOUSE	HPT	KIAT	mitsib	PATO	PTC	SFP	SSP	TMD	UKEM	



A	B52	CCP	D	GLOCON	JMART	MATI	NC	PPM	SISB	SVH	TNH	UNIQ
A5	BEAUTY	CGD	DCON	GLORY	JSP	M-CHAI	NEWS	PRAKIT	SK	PTECH	TNPC	UPA
AI	BGT	CMAN	EKH	GREEN	JUBILE	MCS	NFC	PTL	SOLAR	TC	TOPP	UREKA
ALL	BLAND	CMO	EMC	GSC	KASET	MDX	NSL	RAM	SPACK	TCCC	TPCH	VARO
ALPHAX	BM	CMR	EP	HL	KCM	MENA	NV	ROCK	SPG	TCJ	TPOLY	W
AMC	BROCK	CPANEL	EVER	HTECH	KWI	MJD	PAF	RP	SQ	TEAM	TRUBB	WFX
APP	BSBM	CPT	F&D	IHL	KYE	MORE	PEACE	RPH	STARK	THE	TTI	WPH
AQ	BTNC	CSR	FMT	INOX	LEE	MPIC	PF	RSP	STECH	THMUI	TYCN	YGG
AU	CAZ	CTW	GIFT	JAK	LPH	MUD	PK	SIMAT	SUPER	TKC	UMS	

ช่วงคะแนน	สัญลักษณ์	ความหมาย
90 - 100		ดีเลิศ
80 - 89		ดีมาก
70 - 79		ดี
60 - 69		ดีพอใช้
50 - 59		ผ่าน
ต่ำกว่า 50	No logo given	N/A

การเปิดเผยผลการสำรวจของสมาคมส่งเสริมสถาบันกรรมการบริษัทไทย (IOD) ในเรื่องการกำกับดูแลกิจการ (Corporate Governance) นี้เป็นการดำเนินการตามนโยบายของสำนักงานคณะกรรมการกำกับหลักทรัพย์และตลาดหลักทรัพย์ โดยการสำรวจของ IOD เป็นการสำรวจและประเมินจากข้อมูลของบริษัทจดทะเบียนในตลาดหลักทรัพย์แห่งประเทศไทยและตลาดหลักทรัพย์เอ็มเอไอ ที่มีการเปิดเผยต่อสาธารณะและเป็นข้อมูลที่ผู้ลงทุนทั่วไปสามารถเข้าถึงได้ ดังนั้นผลสำรวจดังกล่าวจึงเป็นการนำเสนอในมุมมองของบุคคลภายนอกโดยไม่ได้เป็นการประเมินการปฏิบัติและมีได้มีการใช้ข้อมูลภายในในการประเมิน อนึ่ง ผลการสำรวจดังกล่าว เป็นผลการสำรวจ ณ วันที่ปรากฏในรายงานการกำกับดูแลกิจการบริษัทจดทะเบียนไทยเท่านั้น ดังนั้นผลการสำรวจจึงอาจเปลี่ยนแปลงได้ภายหลังวันดังกล่าว ทั้งนี้บริษัทหลักทรัพย์ คิงส์ฟอร์ด จำกัด (มหาชน) มิได้ยืนยันหรือรับรองถึงความถูกต้องของผลการสำรวจดังกล่าวแต่อย่างใด

ข้อมูลในเอกสารฉบับนี้ รวบรวมมาจากแหล่งข้อมูลที่เชื่อถือได้ อย่างไรก็ดี บริษัทหลักทรัพย์ คิงส์ฟอร์ด จำกัด(มหาชน)ไม่สามารถที่จะยืนยันหรือรับรองความถูกต้องของข้อมูลเหล่านี้ได้ ไม่ว่าประการใด ๆ บทวิเคราะห์ในเอกสารนี้ จัดทำขึ้นโดยอ้างอิงหลักเกณฑ์ทางวิชาการเกี่ยวกับหลักการวิเคราะห์ และมีได้เป็นการชี้แนะ หรือเสนอแนะให้ซื้อหรือขายหลักทรัพย์ใดๆ การตัดสินใจซื้อหรือขายหลักทรัพย์ใดๆ ของผู้อ่าน ไม่ว่าจะเกิดจากการอ่านบทความในเอกสารนี้หรือไม่ก็ตาม ล้วนเป็นผลจากการใช้วิจารณญาณของผู้อ่าน โดยไม่มีส่วนเกี่ยวข้องกับหรือพึ่งพิงจาก IOD กับ บริษัทหลักทรัพย์ คิงส์ฟอร์ด จำกัด(มหาชน) ไม่ว่ากรณีใด

# Disclaimer



KINGSFORD

Anti-Corruption Progress Indicator 2022 (ข้อมูล 7 เมษายน 2566)

## บริษัทจดทะเบียนที่ได้ประกาศเจตนารมณ์เข้าร่วม CAC

AAI	CI	EKH	ICN	JMT	MENA	OTO	SA	SVOA	TKN	WIN
AH	CPW	EVER	ITC	JTS	MODERN	PRIME	SANKO	SVT	TMI	WPH
ASW	CV	FLOYD	J	LEO	NER	PRTR	SFLEX	TEGH	TPAS	
BBGI	DMT	GLOBAL	JAS	LH	OR	RBF	SIS	TGE	VARO	
CBG	DOHOME	GREEN	JMART	MEGA	OSP	RT	SUPER	TIPH	W	

## บริษัทจดทะเบียนที่ได้ได้รับการรับรอง CAC

2S	BANPU	CHOW	EP	HARN	KCAR	MFEC	PG	PTTEP	SCN	SST	TKS	TU
7UP	BAY	CIG	EPG	HEALTH	KCE	MILL	PHOL	PTTGC	SEOIL	STA	TKT	TURTLE
AAI	BBL	CIMBT	ERW	HENG	KGI	MINT	PIMO	PYLON	SE-ED	STGT	TMD	TVDH
ADVANC	BCH	CM	ESTAR	HMPRO	KKP	MONO	PK	Q-CON	SELIC	STOWER	TMILL	TVI
AF	BCP	CMC	ETC	HTC	KSL	MOONG	PL	QH	SENA	SUSCO	TMT	TVO
AI	BCPG	COM7	ETE	ICC	KTB	MSC	PLANB	QLT	SGP	SVI	TNITY	TWPC
AIE	BE8	COTTO	FNS	ICHI	KTC	MST	PLANET	QTC	SINGER	SYMC	TNL	UBE
AIRA	BEC	CPALL	FPI	IFS	KWI	MTC	PLAT	RABBIT	SIRI	SYNTEC	TNP	UBIS
AJ	BEYOND	CPF	FPT	III	L&E	MTI	PM	RATCH	SITHAI	TAE	TNR	UEC
AKP	BGC	CPI	FSMART	ILINK	LANNA	NCAP	PPP	RML	SKR	TAKUNI	TOG	UKEM
AMA	BGRIM	CPL	FSS	ILM	LHFG	NEP	PPPM	RS	SMIT	TASCO	TOP	UOBKH
AMANAHA	BKI	CPN	FTE	INET	LHK	NKI	PPS	RWI	SMK	TCAP	TOPP	UPF
AMATA	BLA	CRC	GBX	INOX	LPN	NOBLE	PR9	S&J	SMPC	TCMC	TPA	UV
AMATAV	BPP	CSC	GC	INSURE	LRH	NOK	PREB	SAAM	SNC	TFG	TPCS	VCOM
AP	BROOK	DCC	GCAP	INTUCH	M	NRF	PRG	SABINA	SNP	TFI	TPP	VGI
APCS	BRR	DELTA	GEL	IRC	MAJOR	NWR	PRINC	SAK	SORKON	TFMAMA	TRT	VIH
AS	BSBM	DEMCO	GFPT	IRPC	MAKRO	OCC	PRM	SAPPE	SPACK	TGH	TRU	WACOAL
ASIAN	BTS	DIMET	GGC	ITEL	MALEE	OGC	PROS	SAT	SPALI	THANI	TRUE	WHA
ASK	BWG	DRT	GJS	IVL	MATCH	ORI	PSH	SC	SPC	THCOM	TSC	WHAUP
ASP	CEN	DUSIT	GPI	JKN	MBAX	PAP	PSL	SCB	SPI	THIP	TSI	WICE
AWC	CENDEL	EA	GPSC	JR	MBK	PATO	PSTC	SCC	SPRC	THRE	TSTE	WIJK
AYUD	CFRESH	EASTW	GSTEEL	K	MC	PB	PT	SCCC	SRICHA	THREL	TSTH	XO
B	CGH	ECF	GULF	KASET	MCOT	PCSGH	PTECH	SCG	SSF	TIDLOR	TTA	YUASA
BAFS	CHEWA	ECL	GUNKUL	KBANK	META	PDG	PTG	SCGP	SSP	TIPCO	TTB	ZEN
BAM	CHOTI	EGCO	HANA	KBS	MFC	PDJ	PTT	SCM	SSSC	TISCO	TTCL	ZIGA

คำชี้แจง ข้อมูลบริษัทที่เข้าร่วมโครงการแนวร่วมปฏิบัติของภาคเอกชนไทยในการต่อต้านทุจริต (Thai CAC) ของสมาคมส่งเสริมสถาบันกรรมการบริษัทไทย มี 2 กลุ่ม คือ

- ได้ประกาศเจตนารมณ์เข้าร่วม CAC
- ได้รับการรับรอง CAC

การเปิดเผยผลการประเมินดัชนีชี้วัดความคืบหน้าการป้องกันการมีส่วนเกี่ยวข้องกับการทุจริตคอร์รัปชัน (Anti-corruption Progress Indicators) ของบริษัทจดทะเบียนในตลาดหลักทรัพย์แห่งประเทศไทยซึ่งจัดทำโดยสถาบันไทยพัฒน์ เป็นการดำเนินการตามนโยบายและตามแผนพัฒนาความยั่งยืนสำหรับบริษัทจดทะเบียนของสำนักงานคณะกรรมการกำกับหลักทรัพย์และตลาดหลักทรัพย์ โดยผลการประเมินดังกล่าวของสถาบันไทยพัฒน์ อาศัยข้อมูลที่ได้รับจากบริษัทจดทะเบียนตามที่บริษัทจดทะเบียนได้ระบุในแบบแสดงข้อมูลเพื่อการประเมิน Anti-corruption ซึ่งได้อ้างอิงข้อมูลมาจากแบบแสดงรายการข้อมูลประจำปี (แบบ 56-1) รายงานประจำปี (แบบ 56-2) หรือในบุคคลภายนอก โดยมีได้เป็นการประเมินการปฏิบัติของบริษัทจดทะเบียนในตลาดหลักทรัพย์แห่งประเทศไทย และมีได้ใช้ข้อมูลภายใต้เพื่อการประเมินเนื่องจากผลการประเมินดังกล่าวเป็นเพียงผลการประเมิน ณ วันที่ปรากฏในผลการประเมินเท่านั้น ดังนั้นผลการประเมินจึงอาจเปลี่ยนแปลงได้ภายหลังจากวันดังกล่าว หรือเมื่อข้อมูลที่เกี่ยวข้องมีการเปลี่ยนแปลง ทั้งนี้ บริษัทหลักทรัพย์ คิงส์ฟอร์ด จำกัด (มหาชน) มิได้ยืนยัน ตรวจสอบ หรือรับรองความถูกต้องครบถ้วนของผลการประเมินดังกล่าวแต่อย่างใด

ข้อมูลในเอกสารฉบับนี้ รวบรวมมาจากแหล่งข้อมูลที่นำเชื่อถือ อย่างไรก็ดี บริษัทหลักทรัพย์ คิงส์ฟอร์ด จำกัด (มหาชน) ไม่สามารถที่จะยืนยันหรือรับรองความถูกต้องของข้อมูลเหล่านี้ได้ ไม่ว่าประการใด ๆ บทวิเคราะห์ในเอกสารนี้ จัดทำขึ้นโดยอ้างอิงหลักเกณฑ์ทางวิชาการเกี่ยวกับหลักการวิเคราะห์ และมีได้เป็นการชี้แนะ หรือเสนอแนะให้ซื้อหรือขายหลักทรัพย์ใดๆ การตัดสินใจซื้อหรือขายหลักทรัพย์ใดๆ ของผู้อ่าน ไม่ว่าเกิดจากการอ่านบทความในเอกสารนี้หรือไม่ก็ตาม ล้วนเป็นผลจากการใช้วิจารณญาณของผู้อ่าน โดยไม่มีส่วนเกี่ยวข้องหรือพึ่งพิงผูกพันใดๆ กับ บริษัทหลักทรัพย์ คิงส์ฟอร์ด จำกัด (มหาชน) ไม่ว่ากรณีใด

ชื่อ	นามสกุล	ตำแหน่ง	เลขที่ทะเบียน SEC	โทรศัพท์	อีเมล	เป็นนักวิเคราะห์ทางด้านปัจจัยพื้นฐาน (โปรดระบุชื่อหุ้นและกลุ่มอุตสาหกรรม)
อภิชัย	เรามาณะชัย	ผู้ช่วยกรรมการผู้จัดการ  นักวิเคราะห์การลงทุนปัจจัยทางเทคนิค นักวิเคราะห์กลยุทธ์การลงทุน  นักวิเคราะห์การลงทุนปัจจัยพื้นฐานด้านตลาดทุน	002939	02 829 6999 Ext. 2200	apichai.ra@kfsec.co.th	
นพพร	ฉายแก้ว	ผู้จัดการอาวุโส	043964	02 829 6999 Ext. 2203	noppom.ch@kfsec.co.th	พลังงานและปิโตรเคมี ยานยนต์ ขนส่งทางอากาศ
ณัฐวิชัย	ภูสุนทรศรี	นักวิเคราะห์	087077	02 829 6999 Ext. 2204	nattawat.po@kfsec.co.th	อาหาร, การแพทย์, พานิชย์
ณัฐ	แก้วบริสุทธ์สกุล	ผู้ช่วยนักวิเคราะห์				เทคโนโลยีสารสนเทศและการสื่อสาร  และกลุ่มบริการรับเหมาก่อสร้าง