



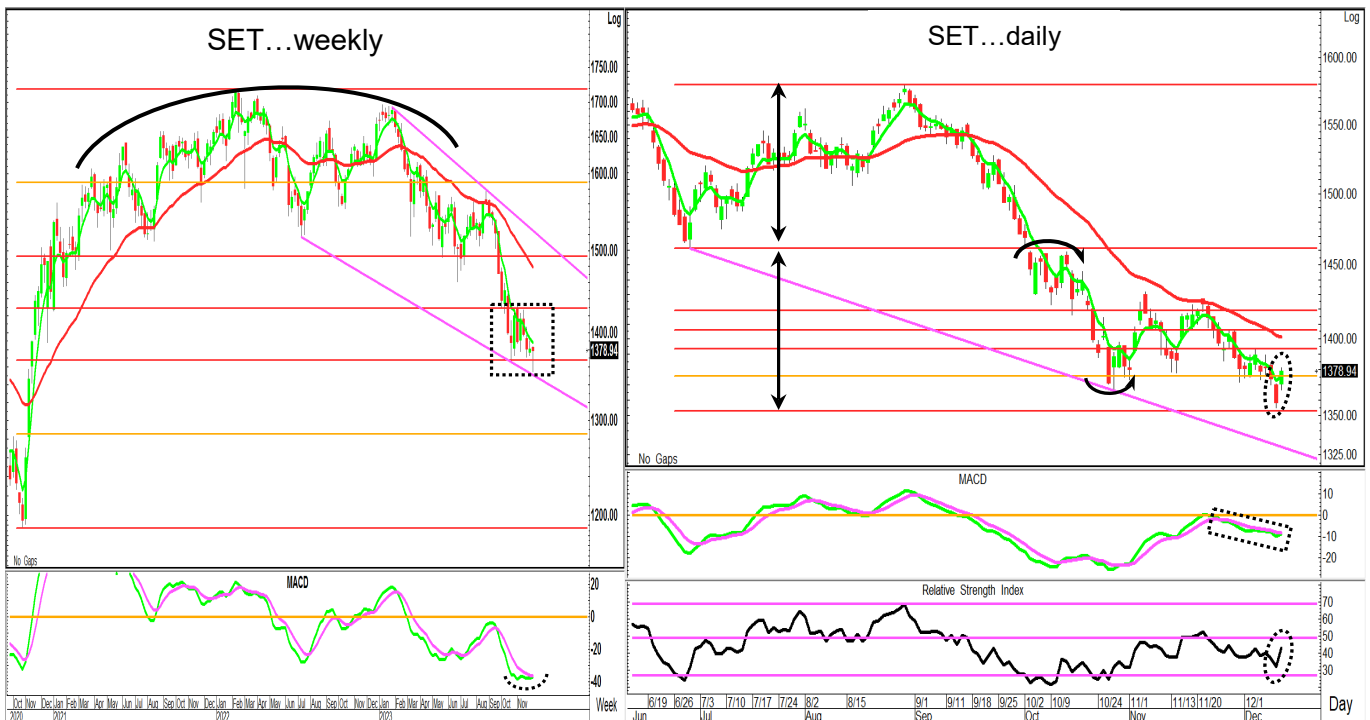
## TODAY HIGHLIGHT

แนวรับ 1,370/1,360 แนวต้าน 1,390/1,400

## ติดตัวขึ้นเหนือเส้นเฉลี่ย 5 วัน ช่วยให้ภาพระยะสั้นดีขึ้น

วานนี้ SET ติดตัวแรงกลับขึ้นมาขึ้นเหนือเส้นเฉลี่ย 5 วัน แม้ว่า MACD จะยังทรงตัวอยู่ใต้ Signal line แต่ RSI มีแรงติดตัวกลับเข้าหาแนว 50% ทำให้มอง SET มีโอกาสสร้างแรงแกว่งตัวเข้าหาระดับแนวต้านถัดไปแถว 1,390 1,400 ซึ่งน่าจะมีแรงขายทำกำไรออกดันทันอยู่ ส่วนแนวรองรับระยะสั้น ขยับขึ้นมาอยู่แถว 1,370 และ 1,360 ทั้งนี้ คาดกรอบเคลื่อนไหววันนี้อยู่บริเวณ 1,370-1,390

ภาพระยะกลางระดับสัปดาห์ SET เคลื่อนไหวในแนวโน้มทางลบจากรูปแบบ Round Top โดยชะลอตัวมาพยายามสร้างฐานบริเวณโซนกลางของแนว fibo แถว 1,365 ซึ่งให้เป็นแนวทยอยสะสม แต่ยังไม่เกิดสัญญาณฟื้นตัว และเริ่มอ่อนแรงหลุดแนวดังกล่าวลงมา ทำให้ดูมีโอกาสถอยลงหาแนวรับถัดไปแถว 1,340 และ 1,300 ส่วนแนวต้านลดระดับลงมาอยู่แถว 1,385, 1,400 และ 1,430



## TECHNICAL PICK

**CPALL : Target 55.5/58 ; Stop loss 50.5**

ติดตัวเหนือเส้นเฉลี่ย 5 วัน พร้อม Vol. มีสิทธิยกตัวผ่าน neck line เพื่อแกว่งตัวขึ้นหาจุดสูงก่อนหน้า "ซื้อเล่นรอบ"

**GPSC : Target 49.5/51.5 ; Stop loss 45.5**

ติดตัว พร้อม Vol. มีสิทธิทะลุกรอบสามเหลี่ยม เพื่อสร้างแรงยกตัวขึ้นต่อ "ซื้อเล่นรอบ"

**EPG : Target 7.95/8.25 ; Stop loss 7.2**

ติดตัวผ่านเส้นกอด ด้วย Vol. เพิ่มขึ้น นำมีแรงยกตัวขึ้นได้ต่อ "ซื้อเก็งกำไร"

## MOST ACTIVE HIGHLIGHT

**CPALL**

**Support : 51.5/50.5**

**Resistance : 55.5/58**

ยกตัวขึ้นเหนือค่าเฉลี่ย 5 วัน มีสิทธิที่จะข้ามผ่าน neck line



## TECHNICAL PICK

### CPALL Target 55.5/58 ; Stop loss 50.5

ราคาถดถอยลงมาตั้งฐาน W แถว 50.5-50.75 และมีแรงดีดตัวขึ้นมา ยืนเหนือเส้นเฉลี่ย 5 วัน ด้วย Vol. เพิ่มขึ้น ด้าน MACD ทำ Divergence เชิงบวก และเริ่มวกตัวขึ้นเหนือ Signal line มีลืทธิช่วยหนุนราคายกตัวผ่านแนว neck line เพื่อสร้างแรงแกว่งตัวขึ้นหาด้าน จุดสูงก่อนหน้า

**คำแนะนำ** – ซื้อเล่นรอบ และรับเพิ่มหากย่อมาแถว 51.5 โดยมีแนวรอบแบ่งขายทำกำไรอยู่แถว 55.5 และ 58 ในขณะที่ใช้การถดถอยหลุด 50.5 เป็น stop loss



### GPSC Target 49.5/51.5 ; Stop loss 45.5

ราคาไต่ระดับขึ้นมาแถว 48.75 แล้วแกว่งตัวออกข้างเกาะแนวกลุ่มเส้นเฉลี่ย สร้างรูปแบบสามเหลี่ยม ล่าสุดมีแรงดีดตัวทดสอบเส้นกุดด้วย Vol. เพิ่มขึ้น ด้าน MACD วกตัวขึ้นหา Signal line หลังพักตัวมา ใกล้เส้นศูนย์ มีลืทธิช่วยหนุนราคาทะลุเหนือกรอบสามเหลี่ยม เพื่อสร้างแรงแกว่งตัวขึ้นได้

**คำแนะนำ** – ซื้อเล่นรอบ และรับเพิ่มหากย่อมาแถว 46.25 โดยมีแนวรอบแบ่งขายทำกำไรอยู่แถว 49.5 และ 51.5 ขณะที่ใช้การถดถอยหลุด 45.5 เป็น stop loss



### EPG Target 7.95/8.25 ; Stop loss 7.2

ราคาไต่ระดับขึ้นมาที่ 7.9 แล้วพักตัวลงมาแถว 6.85 ก่อนมีแรงดีดตัวกลับขึ้นเหนือกลุ่มเส้นเฉลี่ย ล่าสุดยกตัวผ่านเส้นกุด ด้วย Vol. เพิ่มขึ้น ด้าน MACD เริ่มวกตัวตัดขึ้นเหนือ Signal line หลังพักตัวมาแถวเส้นศูนย์ สะท้อนโอกาสที่ราคาจะยังมีแรงแกว่งตัวขึ้นได้ต่อ

**คำแนะนำ** – ซื้อแก๊งกำไร และรับเพิ่มหากย่อมาแถว 7.4 โดยมีแนวรอบแบ่งขายทำกำไรอยู่แถว 7.95 และ 8.25 ขณะที่ใช้การถดถอยหลุด 7.2 เป็น stop loss





STOCK	COST	LAST	POSITION
DELTA*	82.5	85.75	ติดตามวันสุดท้าย โดยนำได้แบ่งขายทำกำไรไปบ้าง หลังราคายกตัวเข้าทดสอบเป้าแรก 85 สำหรับส่วนที่เหลือ นำถือสั้นขายแถว 89 ในขณะที่ ปรับมาใช้การหลุด 83.5 ปิดขายรักษากำไร
BEM*	8.1	8.1	ติดตามวันสุดท้าย โดยราคาแกว่งตัวในกรอบที่ให้ ยังคงมุมมอง นำถือสั้นแบ่งขายทำกำไรแถว 8.45 และ 8.8 ในขณะที่ ปรับมาใช้การถดถอยหลุด 7.85 เป็น stop loss
TOP	51.25, 50.75 (51)	52	ราคาอ่อนแรงหลุดแนวรับเพิ่ม 50.75 ก่อนติดตัวขึ้นมา คงใช้การถดถอยหลุด 49.5 เป็น stop loss แต่หากไม่หลุดแนวดังกล่าว นำมีแรงยกตัวขึ้นต่อ โดยปรับเป้ารอขายเป็นแถว 53.25 และ 55
HANA*	46	49.5	นำได้แบ่งขายทำกำไรไปบ้าง หลังราคายกตัวเข้าทดสอบเป้าแรก 48.5 สำหรับส่วนที่ยังเหลือ นำถือเพื่อสั้นขายแถว 50.5 และ 52 ในขณะที่ ปรับมาใช้การถดถอยหลุด 48 ปิดขายรักษากำไร
BLC	4.84, 4.74 (4.79)	4.74	ราคาอ่อนแรงหลุดแนวรับเพิ่ม 4.74 ลงมา คงใช้การถดถอยหลุด 4.64 เป็น stop loss แต่หากไม่หลุดแนวดังกล่าว นำมีแรงติดตัวกลับ โดยปรับเป้ารอขายเป็นแถว 5 และ 5.25
PTT*	35.75	35.75	ราคาแกว่งตัวในกรอบที่ให้ ยังคงมุมมอง นำถือสั้นแบ่งขายทำกำไรแถว 37 และ 38.25 โดยมี บริเวณ 35 เป็นแนวรับเพิ่ม ในขณะที่ ใช้การถดถอยหลุด 34.25 เป็น stop loss
AP*	10.8	10.8	ราคาแกว่งตัวในกรอบที่ให้ ยังคงมุมมอง นำถือสั้นแบ่งขายทำกำไรแถว 11.3 และ 11.8 โดยมี บริเวณ 10.5 เป็นแนวรับเพิ่ม ในขณะที่ ใช้การถดถอยหลุด 10.3 เป็น stop loss
MC*	12	12.1	ราคาแกว่งตัวในกรอบที่ให้ ยังคงมุมมอง นำถือสั้นแบ่งขายทำกำไรแถว 12.5 และ 13 โดยมี บริเวณ 11.6 เป็นแนวรับเพิ่ม ในขณะที่ ใช้การถดถอยหลุด 11.4 เป็น stop loss

จุดขาย และ stop loss จะตาม update ต่อเนื่อง ให้อีก 3 วันทำการ หลังจากแนะนำ โดยติดตามได้ในตาราง Follow up ด้านบน สำหรับกรอบในรายงาน ควรใช้ในช่วง 5 ทำการ หากราคายังไม่ถึงเป้า นำขายลดความเสี่ยงออกไปก่อน  
 ชื่อหุ้นที่มีเครื่องหมาย \* หมายถึง หุ้นที่เริ่มติดตาม หรือมีการเปลี่ยนแปลงมุมมอง หรือ แนวรับและแนวต้าน ต่างไปจากวันก่อนหน้า



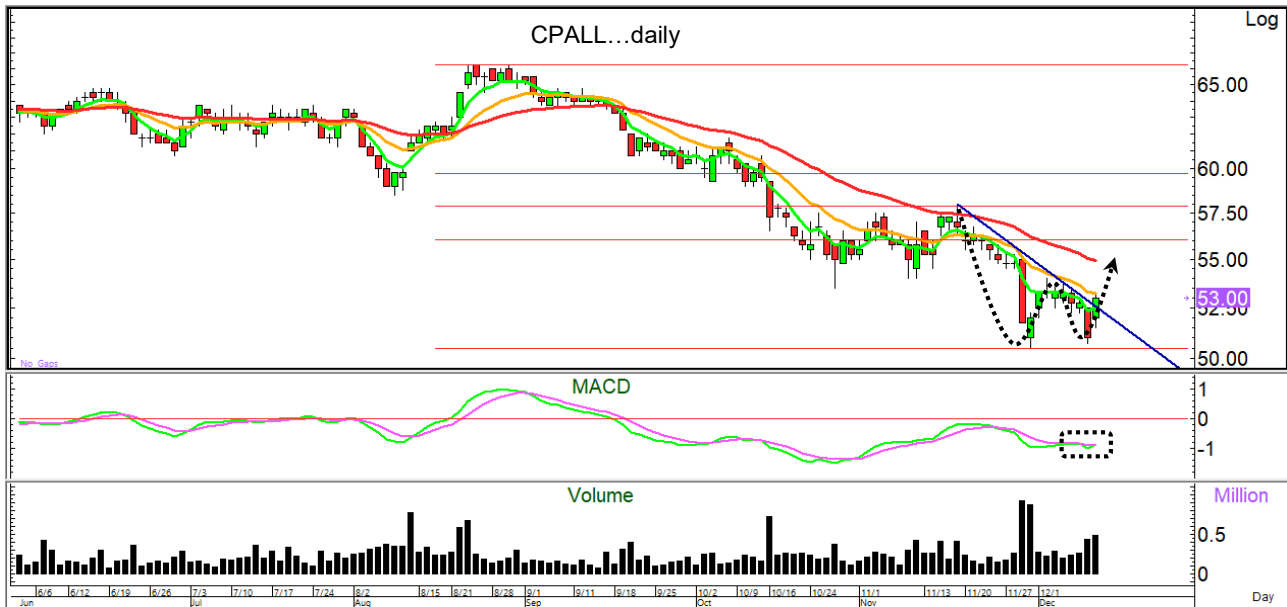
**MOST ACTIVE HIGHLIGHT**

**CPALL**

ราคาปิด 53 บ.

แนวรับ 51.5/50.5

แนวต้าน 55.5/58



ระดับวัน ราคาได้แดงตัวกลับข้ามผ่านแนวเส้นกด พร้อมด้วย vol มีลิสทที่ราคาจะยกตัวขึ้นต่อ



**MOST ACTIVE VALUE**

Stock	Support	Resistance	Recommend
PTT (35.75)	35/34.25	37/38.25	ระดับวัน ราคาได้แกว่งตัวขึ้นตามกลุ่มค่าเฉลี่ยที่เรียงตัวในเชิงบวก ด้าน MACD ให้นำหนักบวก มีลิสทที่ราคาจะแกว่งตัวขึ้นต่อ
DELTA (85.75)	83.25/80.5	86.25/89	ระดับวัน ราคาได้ยกตัวข้ามผ่านแนวเส้นกด พร้อมด้วย vol ที่เพิ่มสูงขึ้น ด้านสัญญาณของ MACD ให้นำหนักบวก มีลิสทที่ราคาจะยกตัวขึ้นต่อ
PTTEP (143.5)	141/137.5	146/150	ระดับวัน ราคาเริ่มยกตัวข้ามผ่านค่าเฉลี่ย 5 วัน พร้อมด้วย vol ด้าน MACD เริ่มกลับมาให้นำหนักบวก มีลิสทที่ราคาจะยกตัวขึ้นต่อ
HANA (49.5)	49/47.5	50.75/52.25	ระดับวัน ราคาได้ยกตัวข้ามผ่านค่าเฉลี่ยหลัก พร้อมด้วย vol ด้าน MACD ให้นำหนักบวก มีลิสทที่ราคาจะสามารถยกตัวขึ้นต่อ

Technical analyst : เปรมสุข ชลทานาวณิชย์ [premsuk.c@kasikornsecurities.com](mailto:premsuk.c@kasikornsecurities.com) 02-796-0043  
 Technical analyst : ชาญเดช หลีหัตร์ตัน [chandeck.l@kasikornsecurities.com](mailto:chandeck.l@kasikornsecurities.com) 02-796-0040

Disclaimers: The information, statements, forecasts and projections contained herein, including any expression of opinion, are based upon sourced believed to be reliable but their accuracy completeness or correctness are not guaranteed. Expressions of opinion herein were arrived at after due and careful consideration and they were based upon the best information then known to us, and in our opinion are fair and reasonable in the circumstances prevailing at the time. Expressions of opinion container herein are subject to change without notice. Kasikorn Securities Public Company Limited also may be the issuer of structured notes on the securities which are the constituents of SET50 index.

## Analyst Certification

The views expressed in this research report accurately reflect the personal views of the analyst(s) about the subject security(ies) and subject company(ies); and a part of the compensation of the research analyst(s) was, is, or will be, directly or indirectly, related to the specific recommendations or views expressed in the report.

## Investment Ratings

Outperform: Expected total return of 10% or more within a 12-month period

Neutral: Expected total return between -10% and 10% within a 12-month period

Underperform: Expected total return of -10% or worse within a 12-month period

## General Disclaimer

This document is prepared by Kasikorn Securities Public Company Limited ("KS"). This document has been prepared for individual clients of KS only and must not, either in whole or in part, be copied, photocopied or duplicated in any form or by any means or distributed to any other person. If you are not the intended recipient you must not use or disclose the information in this research in any way. If you received it in error, please immediately notify KS by return e-mail and delete the document. We do not guarantee the integrity of any e-mails or attached files and are not responsible for any changes made to them by any other person.

This document, including information, data, statements, forecasts, analysis and projections contained herein, including any expression of opinion, is based on public available information or information obtained from sources believed to be reliable, but KS does not make any representation or warranty on, assumes no responsibilities for nor guarantees the accuracy, completeness, correctness or timeliness of such information. KS accepts no obligation to correct or update the information or opinions in it. The statements or expressions of opinion herein were arrived at after due and careful consideration and they were based upon such information or sources then, and in our opinion are fair and reasonable in the circumstances prevailing at the time. The information or expressions of opinion contained herein are subject to change without notice.

Nothing in this document shall be construed as an offer or a solicitation of an offer to buy or sell any securities or products, or to engage in or refrain from engaging in any transaction. In preparing this document, KS did not take into account your specific investment objectives, financial situation or particular needs. This document is for your information only and is not to be taken in substitution for the exercise of your judgment. KS salespeople, traders and other professionals may provide oral or written market commentary or trading strategies to our clients that reflect opinions which are contrary to the opinions expressed in this document. Before making an investment decision on the basis of this document, you should obtain independent financial, legal or other advice and consider the appropriateness of investment in light of your particular investment needs, objectives and financial circumstances. There are risks involved in the investment in securities. KS accepts no liability whatsoever for any direct, indirect, consequential or other loss (including claim for loss of profit) arising from any use of or reliance upon this document and/or further communication given in relation to this document.

Any valuations, opinions, estimates, forecasts, projections, ratings or risk assessments herein constitute a judgment as of the date of this document, and there can be no assurance that future results or events will be consistent with any such valuations, opinions, estimates, forecasts, projections, ratings or risk assessments. Any valuations, opinions, estimates, forecasts, projections, ratings or risk assessments described in this document were based upon a number of estimates and assumptions and are inherently subject to significant uncertainties or contingencies. It can be expected that one or more of the estimates on which the valuations, opinions, estimates, forecasts, projections, ratings or risk assessments were based will not materialize or will vary significantly from actual results. Therefore, the inclusion of the valuations, opinions, estimates, forecasts, projections, ratings or risk assessments described herein is not to be relied upon as a representation and/or warranty by KS (i) that such valuations, opinions, estimates, forecasts, projections, ratings or risk assessments or their underlying assumptions will be achieved, or (ii) that there is an assurance that future results or events will be consistent with any such valuations, opinions, estimates, forecasts, projections, ratings or risk assessments stated therein.

KS along with its affiliates and/or persons associated with it may from time to time have interests in the securities mentioned in this document. KS and its associates, their directors and/or employees may have positions in, and may effect transactions in securities mentioned herein and may also perform or seek to perform broking, investment banking, advisory and other securities services for companies mentioned in this document.

## Corporate Governance Report Disclaimer

The disclosure of the survey result of the Thai Institute of Directors Association ("IOD") regarding corporate governance is made pursuant to the policy of the Office of the Securities and Exchange Commission. The survey of the IOD is based on the information of companies listed on the Stock Exchange of Thailand and the Market of Alternative Investment disclosed to the public and able to be accessed by a general public investor at The Thai Institute of Directors Association (IOD). The result, therefore, is from the perspective of a third party. It is not an evaluation of operation and is not based on inside information.

The survey result is as of the data appearing in the Corporate Governance Report of Thai Listed Companies. As a result, the survey result may be changed after that date. KS does not confirm nor certify the accuracy of such survey result.

## Structured Notes and Derivative Warrants Disclaimer

KS may be the issuer of structured notes on these securities.

KS acts as market maker and issuer of Derivative Warrants ("DWs") on the underlying stocks listed below. Investors should carefully read the details of the DWs in the prospectus before making any investment decisions.

DWs Underlying: AAV, ADVANC, AMATA, AOT, AP, AWC, BAM, BANPU, BBL, BCH, BCP, BDMS, BEM, BGRIM, BH, BLA, BTS, CBG, CENTEL, CHG, CK, COM7, CPALL, CPF, CPN, CRC, DELTA, DOHOME, EA, EGCO, ESSO, FORTH, GLOBAL, GPSC, GULF, GUNKUL, HANA, HMPRO, INTUCH, IRPC, IVL, JMART, JMT, KCE, KEX, KKP, KTB, KTC, LH, MEGA, MINT, MTC, OR, OSP, PLANB, PSL, PTG, PTT, PTTEP, PTTGC, RATCH, RCL, SAWAD, SCB, SCC, SCGP, SET50, SINGER, SIRI, SJWD, SPALI, SPRC, STA, STGT, TCAP, THG, TIDLOR, TIPH, TISCO, TOP, TQM, TRUE, TTB, TU, VGI, WHA.