



Globlex
Securities Co., Ltd.
15 December 2023

AFTERNOON CALL ACTION NOTES

By Globlex Research Department

ดัชนี SET ปิดภาคเช้า

Close	1,392.55	Value	28,712 ลบ.
Change	+13.61	%Change	+0.99%

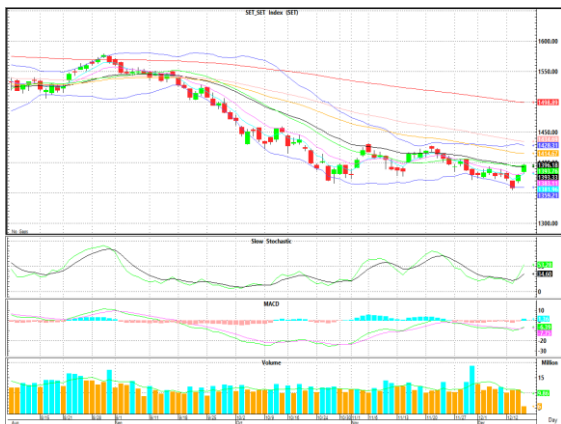
สรุปภาวะตลาดภาคเช้า

ตลาดหุ้นในภาคเช้า ดัชนีรีบาวด์ต่อเนื่องจากวันก่อนหน้า โดยปรับตัวบวกสูงสุดถึง 20 จุด จากแรงซื้อหุ้น Big Cap. อย่างกลุ่มพลังงาน ค่าปลีก และขนส่ง มีเพียง sector อิเล็กทรอนิกส์ที่ปรับตัวลง จากความไม่แน่นอนว่า DELTA จะหลุดจากดัชนี SET50 หรือไม่ ส่งผลให้ดัชนี SET Index ปิดตลาดที่ 1,392.55 จุด +13.61 จุด +0.99% มูลค่าการซื้อขาย 28,712 ลบ.

แนวโน้มภาคบ่าย

ดัชนี Rebound ต่อเนื่องจากวันก่อน โดยมีแรงซื้อกลับ ในหุ้น Big Cap. ทุกกลุ่ม ส่งผลให้ MACD+Slow Sto. กลับมาส่งสัญญาณบวกอีกครั้ง

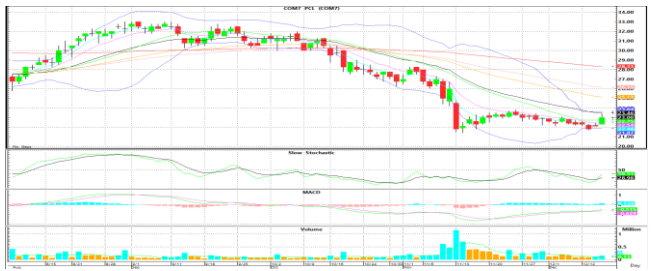
แนวรับ 1,390 จุด แนวต้าน 1,400 จุด



Technical Insight

COM7 ปิด 22.80 / รับ 22.60 / ต้าน 23.40 – 25.00 / Cut loss 22.50

ติดตัวขึ้นจากระดับ Bottom โดยมี Volume เข้า 2 วันติด และ Slow Sto. เพิ่งส่งสัญญาณบวก หากผ่าน EMA-25 ที่ 23.40 บาท ลุ้นทดสอบ EMA-50 ที่ 25.00 บาท



BANPU ปิด 6.55 / รับ 6.50 / ต้าน 6.90 – 7.30 / Cut loss 6.40

Rebound ขึ้นจากกันหลุม โดยมี Volume สะสม และ Slow Sto. เพิ่งพลิกตัวส่งสัญญาณซื้อ หากผ่าน EMA-10 ที่ 6.90 บาท จะมีตานถัดไปที่ 7.30 บาท



ข่าวสำคัญช่วงเช้า

- ภาวะตลาดเงินบาท: เปิด 34.94 แข็งค่า หลัง BoE-ECB คงดอกเบี้ยตามเฟด จับตาดำเนินการต่อไป.
- OECD เผยเศรษฐกิจจีนโต 1.3% ใน Q3/66 ขณะที่ G20 ขยายตัว 2.9%
- จีนเผยผลผลิตภาคอุตสาหกรรมโตแกร่งสุดในรอบเกือบ 2 ปีในเดือนพ.ย.
- โบรกฯวาลูเลก Program Trading ทำต่างชาติ-กองทุนแผนรื้อเงินแน่ จีเคิลียร์ ให้ชัต Naked short
- นายฯฯ โซวีลีสัยทัศน์ชวนผู้ลงทุนร่วมลงทุน "แลนด์บริดจ์" สร้างเส้นทางการค้าใหม่ของโลก
- DELTA ลบ กังวลหลุด SET50 เก็ง ตลท.ประกาศยืนยันนี้
- IHL ปิดดีลเซ็นซื้อธุรกิจหนังรองเท้า WOLVERINE ยกระดับการแข่งขันในตลาดโลก

นักวิเคราะห์ 02-6725999
วิลาสินี บุญมาสูงทรง ext.5937
วิชเรนทร์ จงยรรยง ext.5936
ณัฐวุฒิ วงศ์เยาวรักษ์ ext.5805
สลักบุญ วงศ์อัครเดช ext.7287

ผู้ช่วยนักวิเคราะห์
ปณชัย กฤตธนชัย

ที่มา : สำนักข่าวอินโฟเควสท์

Disclaimer : ข้อมูลในรายงานนี้เป็นข้อมูลที่มีการเปิดเผยต่อสาธารณะซึ่งนักลงทุนสามารถเข้าถึงได้โดยทั่วไป และเป็นข้อมูลที่เชื่อว่าเชื่อถือได้ ความคิดเห็นที่ปรากฏอยู่ในรายงานนี้เป็นเพียงการนำเสนอในมุมมองของบริษัทและเป็นความคิดเห็น ณ วันที่ที่ปรากฏในรายงานเท่านั้น ซึ่งอาจเปลี่ยนแปลงได้ภายหลังดังกล่าว โดยบริษัทไม่จำเป็นต้องแจ้งให้สาธารณชนหรือนักลงทุนทราบ รายงานนี้จัดทำขึ้นเพื่อเผยแพร่ข้อมูลให้แก่กลุ่มทุนเท่านั้น บริษัทไม่รับผิดชอบต่อการนำข้อมูลหรือความคิดเห็นใดๆ ไปใช้ในทุกรูปแบบ ดังนั้นนักลงทุนจึงควรใช้ดุลพินิจในการพิจารณาตัดสินใจก่อนการลงทุน นอกจากนี้ บริษัทในกลุ่มของบริษัทอาจมีส่วนเกี่ยวข้องหรือผลประโยชน์ใดๆกับบริษัทใดๆที่ถูกกล่าวถึงในรายงานนี้ก็ได้