

รายงานดัชนีตลาดหุ้น

	ปิด	เปลี่ยนแปลง	%
SET index	1378.94	20.97	1.54
SET50	854.81	13.61	1.62
SET P/E		17.91	
SET P/BV		1.33	
SET Div. Yield		3.42%	
DOW	37248.35	158.11	0.43
NASDAQ	14761.56	27.60	0.19

ดัชนีชี้วัดเศรษฐกิจ/ตลาดหุ้น

	ปิด	%
เงินบาท/ดอลลาร์สหรัฐ	34.88	-1.11
ดอกเบี้ยพันธบัตรสหรัฐ 10 ปี	3.956	-
ราคาน้ำมันเบรนท์ (US\$)	76.57	+2.70
ราคาน้ำมัน US WTI (US\$)	71.58	+2.54
ราคาน้ำมันดิบดูไบ (US\$)	73.94	+2.07
ดัชนีค่าระวางเรือ - BDI	2,411	-1.11
ราคาทองคำสปอต (US\$)	2,036	+0.42

มูลค่าการซื้อขาย 40,898 ล้านบาท

ล้านบาท	ซื้อ	ขาย	สุทธิ
สถาบันในประเทศ	3,043	3,152	-109
ต่างประเทศ	4,503	21,023	3,480
รายบุคคล	0,271	13,216	-2,945
บัญชีบริษัทหลักทรัพย์	3,081	3,506	-426

มูลค่าการซื้อขายสูงสุด รายอุตสาหกรรม

	ล้านบาท	%	% of total
Energy	8,537	1.2	20.9
Comm	4,391	2.1	10.7
Bank	3,791	0.9	9.3
Etron	3,643	5.2	8.9
Ict	3,051	1.1	7.5

มูลค่าการซื้อขายสูงสุด รายหลักทรัพย์

	ปิด (บาท)	%	ล้านบาท
CPALL	53	3.9	2,593
PTT	35.75	-	2,350
DELTA	85.75	5.2	1,758
MGI	8.50	71.7	1,329
PTTEP	143.50	0.7	1,312

ทิศทางตลาดหุ้นวันนี้

(ภัทพงศ์ ไชยสุภกรกุล เลขทะเบียนฯ: 19838)

แกว่งขึ้นต่อ ปัจจัยต่างประเทศยังคงเป็นบวก

ฝ่ายวิจัย KGI ประเมิน SET Index วันศุกร์ แกว่งขึ้นต่อ... หลังจากเมื่อวานนี้ ตลาดหุ้นไทยแรงดี ปิดบวก 1.54% (แข็งแก่งกว่าคาด) หลังมีแรงซื้อกลับในหุ้นที่อ่อนไหวต่อดอกเบี้ย (interest rate sensitive) ตามการส่งสัญญาณจาก ธ.กลางสหรัฐฯ (เฟด) ว่าจะลดดอกเบี้ยในปี 2567 ผนวกกับ DELTA* ปรับขึ้น 5.21% ตามความคาดหวังว่าหุ้นจะอยู่ในดัชนี SET50 ต่อไป... ขณะที่ในวันนี้ ปัจจัยโดยรวมยังเป็นบวก i) (+) บอนดิลด์ 10 ปีของสหรัฐฯ ลดลงต่ำกว่าระดับ 4.0% แล้ว หลังจากเฟดปรับมุมมองดอกเบี้ยเป็นขาลงชัดเจนในปี 2567 ผนวกกับโบรกเกอร์ใหญ่อย่าง Goldman Sachs ปรับมุมมองเฟดเป็นเริ่มลดดอกเบี้ยในเดือน มี.ค. 2567 (เร็วกว่าเดิม) ขณะที่สัญญาเฟดฟันด์ฟิวเจอร์ซบับซันกัน ให้นำหนักเฟดเริ่มลดดอกเบี้ย มี.ค. 2567 ii) (0) ผลประชุม ธ.กลางยุโรป คงดอกเบี้ยนโยบายที่ 4.50% และผลประชุม ธ.กลางอังกฤษคงดอกเบี้ยนโยบายที่ 5.25% นอกจากนี้ทั้งสองธนาคารกลางได้ส่งสัญญาณสิ้นสุดการปรับขึ้นดอกเบี้ยแล้ว และจะติดตามสถานการณ์เศรษฐกิจ (อยู่ในช่วง data dependent stance) ก่อนปรับนโยบายในปี 2567... ด้านปัจจัยภายในประเทศ วันนี้มีโอกาสสูงที่ ตลท. จะประกาศรายชื่อหุ้นที่เข้าและออกจากดัชนี SET50 และดัชนี SET100 น่าติดตามว่าหุ้น DELTA* จะคงอยู่ในดัชนีฯ หรือไม่

หุ้นเด่นวันนี้ ตามปัจจัยพื้นฐาน

(สุทธิติ ภิรกรรมรัตน์ เลขทะเบียนฯ: 28668)

เก็งกำไร EPG*, AP*, CCET

- **EPG*** (เป้าพื้นฐาน 8.95 บาท) 1) ประเมินแนวรับ 7.4 บาท / แนวต้าน 7.6 – 7.8 บาท กรณี Break ผ่านแนวต้านนี้ไปได้ ประเมินมีโอกาสทดสอบแนวต้านถัดไป +/- 8.0 บาท (Stop loss 7.0 บาท) 2) เราประเมิน Sentiment บวกจากธุรกิจชิ้นส่วนยานยนต์ที่คาดว่าจะฟื้นตัวเด่น โดยเฉพาะธุรกิจ TJM ที่ออสเตรเลียจะ Breakeven ได้ / พลิกกำไร ได้ใน 3Q66/67 (ต.ค.-ธ.ค.) ไม่ถ่วงผลการดำเนินงาน ขณะที่ตลาดภาครัฐเดินทางเจรจากับผู้ผลิตรถยนต์ญี่ปุ่นจะเป็น Sentiment บวกต่ออุตสาหกรรมยานยนต์ในไทย 3) ราคาเม็ดพลาสติกยังคงต่ำต่อเนื่อง คาดเป็นบวกต่ออัตรากำไรขึ้นต้นทั้งธุรกิจบรรจุภัณฑ์พลาสติก ขนวนยาง และชิ้นส่วนยานยนต์) 4) Forward PE 15.2 เท่า ขณะที่ Consensus คาดกำไรปี 2566/67 (ปิดงบ มี.ค.) จะฟื้นตัว +31% YoY เป็น 1.4 พันล้านบาท
- **AP*** (เป้าพื้นฐาน 14 บาท) 1) ประเมินแนวรับ 10.7 บาท / แนวต้าน 11.0 – 11.2 บาท กรณี Break ผ่านกรอบแนวต้านนี้ไปได้ ประเมินมีโอกาสทดสอบแนวต้านถัดไป +/- 11.6 บาท (Stop loss 10.4 บาท) 2) เราประเมิน Sentiment บวกจากแนวโน้มอัตราดอกเบี้ยสหรัฐฯที่จะลดลงในปีหน้า เป็นบวกต่อธุรกิจอสังหาฯ 3) ประเมินสถานการณ์การเงิน AP* แข็งแกร่ง DE ต่ำ เมื่อเทียบกับผู้ประกอบการอสังหาฯอื่นๆ ที่มีความเสี่ยงสูงกว่า 4) PBV ต่ำเพียง 0.86 เท่า / Forward PE 5.4 เท่า / Dividend yield >6% ต่อปี
- **CCET** (ยังไม่มีเป้าหมาย Consensus) 1) ประเมินแนวรับ 2.1 บาท และ 2.04 บาท / แนวต้าน 2.24 – 2.30 บาท กรณี Break ผ่านกรอบแนวต้านนี้ไปได้ ประเมินมีโอกาสทดสอบแนวต้านถัดไป +/- 2.5 บาท (Stop loss 1.9 บาท) 2) ประเมินแนวโน้มผลการดำเนินงานปี 2567 จะเติบโตจาก i) การนำเงินเพิ่มทุนคืนหนี้เงินกู้อัตราดอกเบี้ยสูงที่สหรัฐฯ คาดลดดอกเบี้ยจ่ายปีละ +/-500 ล้านบาท ii) โครงการใหม่เริ่มดำเนินการผลิตรองรับออเดอร์ใหม่ที่มีอัตรากำไรขึ้นต้นสูง (คาดเริ่มผลิตเชิงพาณิชย์ได้กลางปี 2567) iii) ทอยอยเพิ่มสัดส่วนออเดอร์ที่มีอัตรากำไรขึ้นต้นสูง อาทิ EV charger / Server สำหรับ AI เป็นต้น ตั้งแต่ระหว่างปี 2566 และจะเพิ่มขึ้นในปี 2567 3) Trailing PE (อิงจำนวนหุ้น Fully diluted) ยังต่ำเพียง +/19 เท่า และ Forward PE จากประมาณการฯเบื้องต้น หากกำหนดให้กำไรปกติทรงตัว แต่ดอกเบี้ยจ่ายลดลง 500 ล้านบาท คาด Forward PE ปี 2567 จะต่ำเพียง +/- 13 เท่า (ค่าเฉลี่ย Forward PE ปี 2567 กลุ่มฯ +/-28 เท่า)

หุ้นมีข่าว

(+) นักธุรกิจไทยร่วมบินบุกญี่ปุ่น 'เศรษฐกิจนำทัพ (มติชน) จับลงทุน5อุตสาหกรรมเป้าหมาย 6ก7ค่ายยักษ์ผลิตรถยนต์ หนุน'อีวี-ไฮบริด-อีโคคาร์' อิงเข้มสนส.พท.อย่าโดดร่ม ตีตกข้อบังคับสภาฉบับกก. 'เศรษฐกิจ'ยกทัพนักธุรกิจไทยบินบุกญี่ปุ่นช่วยจับตึงลงทุน-พร้อมจับเข้า 7 บิ๊กบริษัทรถยนต์ มั่นใจไม่มีย้ายฐานผลิต 'อิงสั่ง' พท.อย่าให้สภาลม ที่ประชุมสภาตีตกข้อบังคับฉบับ ก.ก.

Disclaimer

บริษัทหลักทรัพย์ เคจีไอ (ประเทศไทย) จำกัด (มหาชน) ("บริษัท") มิได้ให้การรับรองใดๆ ถึงความถูกต้องและแท้จริงของข้อมูลในเอกสารนี้ ("ข้อมูล") ดังนั้นไม่ว่าจะด้วยเหตุใดก็ตาม บริษัทไม่ขอรับผิดชอบต่อความเสียหายในรายได้ หรือผลประโยชน์ใดๆ ทั้งทางตรงและทางอ้อมที่เกิดขึ้นจากการใช้ ข้อมูล และข้อมูลนี้มิได้จัดทำขึ้นเพื่อเป็นการชักชวนหรือชี้แนะให้ซื้อขายหลักทรัพย์ใดๆ ทั้งนี้ข้อมูลถูกจัดทำขึ้นจากแหล่งข้อมูลที่เป็นปัจจุบันและ บริษัทสงวนสิทธิในการแก้ไขข้อความใดๆในเอกสารนี้โดยมิต้องบอกกล่าวล่วงหน้า

15 ธันวาคม 2566

- (-) 'สรรพสามิต' เร่งภาษีคาร์บอน ชู 2 แนวทางเก็บจาก 'สินค้า-กระบวนการผลิต' (กรุงเทพฯธุรกิจ) ตลท. หนุนบริษัทจดทะเบียน เปิดเผยข้อมูลปล่อยคาร์บอน "สรรพสามิต" และใช้กลไก ภาคบังคับช่วยลดโลกร้อน พร้อมใช้มาตรการภาษีสนับสนุน ศึกษาระบบปล่อยคาร์บอน หวังเร่งผู้ผลิตปรับตัว ชี้กลไกภาคบังคับ หนุนเปลี่ยนพฤติกรรม ตลท.ชี้โจทย์ท้าทาย ใช้น้ำมัน บจ.เดินหน้าความยั่งยืน ดึงเป้าบริษัทเปิดเผยข้อมูลปล่อยก๊าซคาร์บอน เพิ่มความโปร่งใส เชื้อลดต้นทุนธุรกิจ เพิ่มโอกาสการเข้าสู่การระดมทุนง่ายขึ้น
- (+) BTG* ทุ่มงบลงทุนปีหน้า 4-5 พันล้าน ชีราคาวัตถุดิบแนวโน้มลดลง หนุนกำไรเพิ่มขึ้น (ข่าวหุ้น) "เบทาโกร" คาดราคาวัตถุดิบมีแนวโน้มลดลง หนุนความสามารถในการทำกำไรเพิ่มขึ้นเดินหน้าขยายตลาดใหม่ ๆ ทุ่มงบลงทุนปีหน้า 4,000-5,000 ล้านบาท เพื่อขยายธุรกิจอาหารและโปรตีนเป็นหลักกว่า 52% ของงบลงทุนรวม และส่วนที่เหลือใช้กระจายลงทุนในทุกสายธุรกิจ เพื่อรองรับการเติบโตในอนาคต
- (+) WICE ปิดดีลเมกะโปรเจกต์ 15 ปี ชนสังเขือเพลิงชีวมวลอัดแท่งมูลค่า 2 พันล้าน (ข่าวหุ้น) WICE ประกาศปิดดีลเมกะโปรเจกต์ เซ็นสัญญาบริหารจัดการขนส่งเชื้อเพลิงชีวมวลอัดแท่ง (Wood Pellet) ร่วมกับ บจ.สีพันดอน-ราชลาว มูลค่ากว่า 2,000 ล้านบาท ระยะเวลา 15 ปี นำร่องแนวทาง ESG ด้วย EV TRUCK จาก สปป.ลาว ถึงท่าเรือแหลมฉบัง เล็งพัฒนาสถานีชาร์จรถยนต์ไฟฟ้าแบบครบวงจร รองรับการผลิตระหว่างประเทศ
- (+) W จับมือ 'ยูนิโคโค' ส่งออกทุเรียนไปจีนไทยเข้ารายได้พันล. (หุ้นหุ้น) W ประกาศปิดดีลส่งท้ายปี 2566 เซ็นเอ็มไอยู "ยูนิโคโค" ผู้ส่งออกทุเรียนรายใหญ่ในจีน เพื่อ Synergy ธุรกิจร่วมกัน มั่นใจสร้าง New S Curve ต่อ ยอด หนุนรายได้ปี 2567 นิวไฮทะลุ 1 พันล้านบาท

หุ้นที่เคยแนะนำก่อนหน้า

- BCH* (เป้าพื้นฐาน 24 บาท) แนวรับ 21.1 บาท / แนวต้าน 21.5 – 21.7 บาท (Trailing stop 21 บาท)
- TU* (เป้าพื้นฐาน 18.6 บาท) แนวรับ 14.8 บาท / แนวต้าน 15.0 – 15.3 บาท (Trailing stop 14.6 บาท)
- BEM* (เป้า Consensus 10.56 บาท) แนวรับ 8.0 บาท / แนวต้าน 8.3 – 8.5 บาท (Stop loss 7.9 บาท)
- PLANB* (เป้าพื้นฐาน 10.7 บาท) แนวรับ 8.35 บาท / แนวต้าน 8.6 – 8.8 บาท (Stop loss 8.2 บาท)
- SFLEX (เป้าพื้นฐาน 6.0 บาท) แนวรับ 3.50 บาท / แนวต้าน 3.62 – 3.76 บาท (Stop loss 3.40 บาท)
- PTG* (เป้าพื้นฐาน 11.5 บาท) แนวรับ 8.9 บาท / แนวต้าน 9.15 – 9.30 บาท (Stop loss 8.65 บาท)

Report ตามปัจจัยพื้นฐานวันนี้

- กลุ่มขนส่ง น้ำหนักลงทุน "เท่ากับตลาดฯ" ฝ่ายวิจัย ประเมิน จำนวนนักท่องเที่ยวที่เดินทางเข้าไทย ปีนี้ฟื้นตัวเด่น แต่ในส่วนของนักท่องเที่ยวจีนยังฟื้นตัวในระดับที่ต่ำกว่าคาดการณ์ ผลการดำเนินงานและ Sentiment การลงทุนระยะสั้น อย่างไรก็ตามยังคงมุมมองที่เป็นบวกต่อภาคการท่องเที่ยวของไทยในระยะยาว เลือก AOT* AAV* เป็นหุ้นเด่น
- PTTEP* แนะนำ "ถือ" เป้าพื้นฐาน 165 บาท ฝ่ายวิจัย ปรับลดประมาณการปี 2567 – 68 ลง สะท้อนการปรับสมมติฐานใหม่ ต้นทุนเพิ่มขึ้นและปริมาณขายที่ลดลง ปรับลดราคาเป้าหมายลงเป็น 165 บาท (เดิม 170 บาท) ยังคงแนะนำเพียง "ถือ" โดยคาดปันผลยังสูง Dividend yield ปีนี้ 6.8%

Disclaimer

มุมมอง SET Index (Morning Session 15-December-23)

กลยุทธ์ฟังก์ชัน ปาทาน CMT®

โทร 66.2658.8888 ต่อ 8843

อีเมล kritsapongp@kgi.co.th



SET Index: แนว sideways ในกรอบ 1370-1390

SET Index: ปิด 1,378.94, +20.97 จุด, +1.54%, มูลค่าการซื้อขาย 4.08 หมื่นล้านบาท

SET Index เมื่อวานนี้: คัทขึ้นปรับตัวขึ้น มีแรงซื้อเด่นกลุ่มอิเล็กทรอนิกส์ พลังงาน ค่าปลีก เงินทุน ขนส่ง และธนาคาร

SET Index เข้าวันนี้: แนว sideways ในกรอบ 1370-1390 เนื่องจากเมื่อวานนี้ช่วงเช้าดัชนีเปิด gap ขึ้น และแนว sideways up ขึ้น ขณะนี้ดัชนีเริ่ม break แนวต้านกรอบบน downtrend channel บริเวณ 1378+/- ทำให้มองว่าดัชนีจะเริ่มมีแนวโน้มหลุดลง และแนวต้านขึ้นทดสอบแนวต้านบริเวณ 1390+/- โดยระหว่างวันหากมีแรงขายทำกำไร มองว่าไม่ควรหลุดแนวรับระยะสั้นที่ 1370

แนวรับ 1366 / 1370

แนวต้าน 1383 / 1390

กลยุทธ์การลงทุน

มีหุ้น: จังหวะ rebound เป็นโอกาสขายเล่นรอบที่แนวต้าน 1383 หรือ 1390

ไม่มีหุ้น: หากดัชนีขึ้นเหนือแนวรับ 1370+/- ได้ มองเป็นโอกาสเล่น rebound สั้น ๆ จบในวัน โดยมีจุด stop loss ชัดเจน

<https://www.kgiworld.co.th>

หมายเหตุ: 1. *บริษัทอาจเป็นผู้ถือครองใบสำคัญแสดงสิทธิอนุพันธ์บนหลักทรัพย์นี้ / 2. เป้าพื้นฐาน หมายถึง ราคาเป้าหมายเชิงพื้นฐาน (Forecasted 12M Target price) ที่อ้างอิงจากบทวิเคราะห์ที่ปัจจัยพื้นฐานฉบับล่าสุดของฝ่ายวิจัย / 3. เป้า Consensus หมายถึง ค่าเฉลี่ยของราคาเป้าหมายเชิงพื้นฐานที่จัดทำโดย Bloomberg consensus หรือ IAA Consensus

Disclaimer

บริษัทหลักทรัพย์ เคจีไอ (ประเทศไทย) จำกัด (มหาชน) ("บริษัท") มิได้ให้การรับรองใดๆ ถึงความถูกต้องและแท้จริงของข้อมูลในเอกสารนี้ ("ข้อมูล") ดังนั้นไม่ว่าจะด้วยเหตุใดก็ตาม บริษัทไม่ขอรับผิดชอบต่อความเสียหายในรายได้ หรือผลประโยชน์ใดๆ ทั้งทางตรงและทางอ้อมที่เกิดขึ้นจากการใช้ ข้อมูล และข้อมูลนี้มีได้จัดทำขึ้นเพื่อเป็นการชักชวนหรือแนะนำให้ซื้อขายหลักทรัพย์ใดๆ ทั้งนี้ข้อมูลถูกจัดทำขึ้นจากแหล่งข้อมูลที่เป็นปัจจุบันและ บริษัทสงวนสิทธิในการแก้ไขข้อความใดๆ ในเอกสารนี้โดยมิต้องบอกกล่าวล่วงหน้า

หุ้นเด่นทางเทคนิค

กลยุทธ์ฟงส์ ปาทานCMT®
โทร 66.2658.8888 ต่อ 8843
อีเมล krisapongp@kgi.co.th



OR*

แนวรับ 19.70-20.10

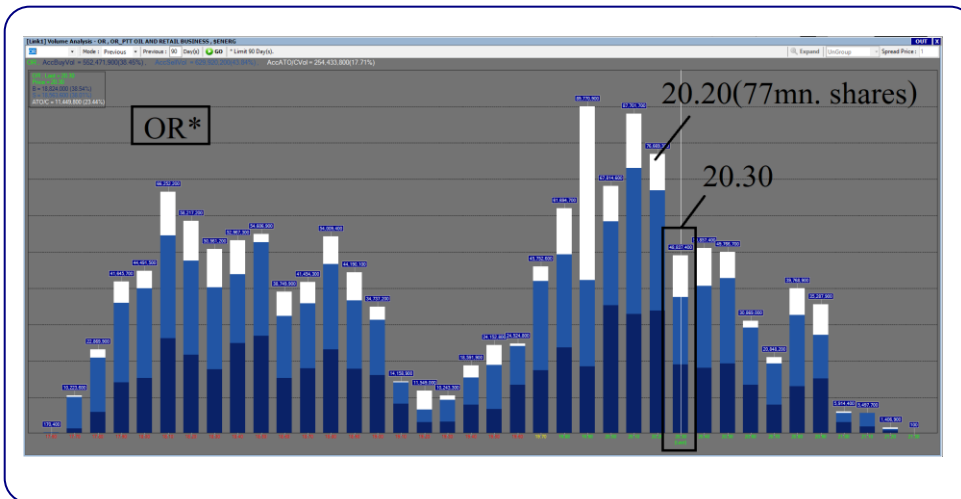
แนวต้าน 20.50 / 21.00

ตัดขาดทุน 19.60

OR* กราฟรายวัน

ราคาจ่อ break แนวต้านกรอบ flag ประกอบกับเกิดสัญญาณบวกจาก Modified Stochastic ที่เส้น %K ตัดเส้น %D ขึ้น มองว่าน่าถึงกำไรในระยะสั้น เพื่อลดความเสี่ยงการปรับตัวขึ้น

Volume Analysis



ที่ราคาเปิด 20.30 มองว่าน่าซื้อเพราะราคาได้ผ่านแนวต้านที่ 20.20 ซึ่งมีปริมาณการซื้อขายประมาณ 77 ล้านหุ้น โดยหลังจากนั้นแนวต้าน ปริมาณการซื้อขายลดลงเหลือเฉลี่ยประมาณ 29 ล้านหุ้นต่อแท่งถือว่าแนวต้านปริมาณการซื้อขายลดไปกว่า 62% จึงคาดว่าราคาจะปรับตัวขึ้นต่อได้ง่าย

กลยุทธ์การลงทุน

คำแนะนำ: ซื้อถึงกำไรที่แนวรับ 19.70-20.10 คาดหวังการขึ้นทดสอบแนวต้านระยะสั้นที่ 20.50 หรือ 21.00 ตัดขาดทุนเมื่อหลุด 19.60

Disclaimer

บริษัทหลักทรัพย์ เคจีไอ (ประเทศไทย) จำกัด (มหาชน) ("บริษัท") มิได้ให้การรับรองใดๆ ถึงความถูกต้องและแท้จริงของข้อมูลในเอกสารนี้ ("ข้อมูล") ดังนั้นไม่ว่าจะด้วยเหตุใดก็ตาม บริษัทไม่ขอรับผิดชอบต่อความเสียหายในรายได้ หรือผลประโยชน์ใดๆ ทั้งทางตรงและทางอ้อมที่เกิดขึ้นจากการใช้ ข้อมูล และข้อมูลนี้มิได้จัดทำขึ้นเพื่อเป็นการชักชวนหรือชี้แนะให้ซื้อขายหลักทรัพย์ใดๆ ทั้งนี้ข้อมูลถูกจัดทำขึ้นจากแหล่งข้อมูลที่เป็นปัจจุบันและ บริษัทสงวนสิทธิในการแก้ไขข้อความใดๆ ในเอกสารนี้โดยมิต้องออกกล่าวอ้างหน้า

หุ้นเด่นทางเทคนิค

กลยุทธ์ฟงส์ ปาทานCMT®
โทร 66.2658.8888 ต่อ 8843
อีเมล kraitsapong@kgi.co.th

แนวโน้มราคา



BGRIM*

แนวรับ 25.00-26.25

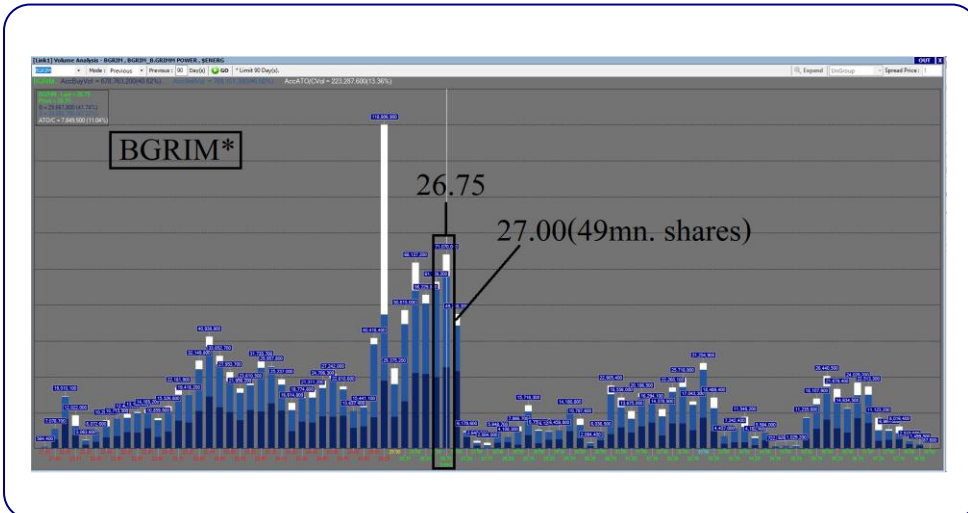
แนวต้าน 27.25 / 28.50

ตัดขาดทุน 24.90

BGRIM* กราฟรายวัน

ราคา rebound จากแนวรับกรอบ uptrend channel ประกอบกับเกิดสัญญาณบวกจากเส้น MACD ที่ยังคงอยู่เหนือเส้น Signal มองว่าน่าจะทำกำไรในระยะสั้น เพื่อลดความเสี่ยงการปรับตัวขึ้น

Volume Analysis



ที่ราคาเปิด 26.75 มองว่าน่าซื้อเพราะหากราคาผ่านแนวต้านที่ 27.00 ซึ่งมีปริมาณการซื้อขายประมาณ 49 ล้านหุ้น โดยหลังจากนั้นแนวต้าน ปริมาณการซื้อขายลดลงเหลือเฉลี่ยประมาณ 12 ล้านหุ้นต่อแท่งถือว่าแนวต้านปริมาณการซื้อขายลดไปกว่า 75% จึงคาดว่าราคาจะปรับตัวขึ้นต่อได้ง่าย

กลยุทธ์การลงทุน

คำแนะนำ: ซื้อเก็งกำไรที่แนวรับ 25.00-26.25 ลดความเสี่ยงขึ้นทดสอบแนวต้านระยะสั้นที่ 27.25 หรือ 28.50 ตัดขาดทุนเมื่อหลุด 24.90

Disclaimer

บริษัทหลักทรัพย์ เคจีไอ (ประเทศไทย) จำกัด (มหาชน) ("บริษัท") มิได้ให้การรับรองใดๆ ถึงความถูกต้องและแท้จริงของข้อมูลในเอกสารนี้ ("ข้อมูล") ดังนั้นไม่ว่าจะด้วยเหตุใดก็ตาม บริษัทไม่ขอรับผิดชอบต่อความเสียหายในรายได้ หรือผลประโยชน์ใดๆ ทั้งทางตรงและทางอ้อมที่เกิดขึ้นจากการใช้ ข้อมูล และข้อมูลนี้มีได้จัดทำขึ้นเพื่อเป็นการชักชวนหรือชี้แนะให้ซื้อขายหลักทรัพย์ใดๆ ทั้งนี้ข้อมูลถูกจัดทำขึ้นจากแหล่งข้อมูลที่เป็นปัจจุบันและ บริษัทสงวนสิทธิในการแก้ไขข้อความใดๆ ในเอกสารนี้โดยมิต้องออกกล่าวอ้างหน้า

กลยุทธ์หุ้นที่เคยแนะนำ

กลยุทธ์ฟังกส์ ปาทานCMT®

โทร 66.2658.8888 คอ 8843

อีเมล kraitsapongp@kgi.co.th

ชื่อหุ้น	คำแนะนำ	ราคาคืนทุน	แนวรับ	แนวต้าน	Stop Loss	Trailing Stop	วันที่แนะนำ
SNNP*	รอซื้อที่แนวรับ		16.20-16.40	17.00/17.40	16.00		14-Dec-23
MC	รอซื้อที่แนวรับ		11.30-11.70	12.30/12.70	11.20		14-Dec-23
SIRI*	รอซื้อที่แนวรับ		1.61-1.63	1.68/1.73	1.60		14-Dec-23
WARRIX	ถือ	6.40	6.40	6.60/7.80	6.30		13-Dec-23
MBK	ถือ	15.70	15.70	16.20/16.70		15.80	13-Dec-23
AMATA*	ถือ	25.25	25.25	26.50/27.50		25.25	13-Dec-23
ICHI	ถือ	14.50	14.50	15.30/15.80		14.60	07-Dec-23

หมายเหตุ

- กลยุทธ์หุ้นที่เคยแนะนำ คือ การติดตามคำแนะนำหุ้นเด่นทางเทคนิคที่เคยแนะนำในช่วง 5 วันที่ผ่านมา
- คำแนะนำ แบ่งเป็น 5 แบบคือ
 - “รอซื้อที่แนวรับ” หมายถึง รอซื้อหุ้นเมื่อราคาปรับตัวลงมาถึงแนวรับ,
 - “ถือ” หมายถึง ถือหุ้นหรือคงสถานะตามเดิม,
 - “ขายทำกำไร” หมายถึง ขายที่ราคา Trailing Stop หรือแนวต้านที่ 2,
 - “ขายเท่าทุน” หมายถึง ขายที่ราคาคืนทุน,
 - “ตัดขาดทุน” หมายถึง ขายที่ราคา Stop Loss
- ราคาคืนทุนคือ ราคาที่แนวรับกรอบบน ซึ่งเป็นเพียงราคาสมมติเพื่ออ้างอิงคำแนะนำหุ้นตัวนั้น ๆ ทั้งนี้มิได้เป็นการแนะนำให้ซื้อหุ้นที่ราคาเปิดแต่อย่างใด
- หุ้นจะถูกนำออกจากตาราง 2 กรณี ดังนี้ i) ปรับตัวถึงแนวต้านที่ 2 หรือ Trailing หรือ Stop Loss ใดๆ หนึ่งอย่าง ii) อยู่ในตารางเกิน 5 วันทำการ
- Lock Profit คือ จุดของราคาที่ใช่เป็นจุดขายทำกำไรหรือขายเพื่อรักษาคืนทุน ส่วนมากจะถูกกำหนดเมื่อราคาปรับตัวขึ้นจากราคาคืนทุน
- หุ้นและคำแนะนำในตารางด้านบนเป็นเพียงแนวทางการลงทุนเท่านั้น โดยมีได้รับรองผลตอบแทนจากการลงทุนแต่อย่างใด

<https://www.kgiworld.co.th>

หมายเหตุ: 1. “บริษัทอาจเป็นผู้ถือครองหุ้นสำคัญแสดงสิทธิออกพันธบัตรหลักทรัพย์นี้ / 2. เป้าพื้นฐาน หมายถึง ราคาค่าเป้าหมายเชิงพื้นฐาน (Forecasted 12M Target price) ที่อ้างอิงจากบทวิเคราะห์ที่ปัจจัยพื้นฐานฉบับล่าสุดของฝ่ายวิจัยฯ / 3. เป้า Consensus หมายถึง ค่าเฉลี่ยของราคาเป้าหมายเชิงพื้นฐานที่จัดทำโดย Bloomberg consensus หรือ IAA Consensus

Disclaimer

บริษัทหลักทรัพย์ เคจีไอ (ประเทศไทย) จำกัด (มหาชน) (“บริษัท”) มิได้ให้การรับรองใดๆ ถึงความถูกต้องและแท้จริงของข้อมูลในเอกสารนี้ (“ข้อมูล”) ดังนั้นไม่ว่าจะด้วยเหตุใดก็ตาม บริษัทฯ ไม่ขอรับผิดชอบต่อความเสียหายในรายได้ หรือผลประโยชน์ใดๆ ทั้งทางตรงและทางอ้อมที่เกิดขึ้นจากการใช้ ข้อมูล และข้อมูลนี้มีได้จัดทำขึ้นเพื่อการชักชวนหรือชี้แนะให้ซื้อขายหลักทรัพย์ใดๆ ทั้งนี้ข้อมูลถูกจัดทำขึ้นจากแหล่งข้อมูลที่เป็นปัจจุบันและ บริษัทฯ สงวนสิทธิในการแก้ไขข้อความใดๆ ในเอกสารนี้โดยมิต้องออกกล่าวอ้างหน้า

รายงานเอ็นวีดีอาร์ (NVDR) ประจำวัน
จำนวนหุ้นเพิ่มขึ้นสูงสุด 20 อันดับ

ชื่อหุ้น	ราคา (บาท)	จำนวนหุ้นที่ถือ (ล้านหุ้น)		เอ็นวีดีอาร์เปลี่ยนแปลง		
		13 ธ.ค. 66	14 ธ.ค. 66	(พันหุ้น)	มูลค่า (ล้านบาท)	(%)
TRUE	5.25	3,214.51	3,231.85	17,343.8	89.63	0.5
CIG	0.12	73.54	87.64	14,095.7	1.69	19.2
SIRI	1.70	1,439.04	1,450.35	11,316.3	19.25	0.8
VGI	1.87	372.25	381.66	9,408.7	17.76	2.5
AAV	1.98	1,330.69	1,338.62	7,938.2	15.71	0.6
HANA	49.50	63.55	70.96	7,408.5	358.28	11.7
TOP	52.00	279.32	285.87	6,549.9	340.80	2.3
CPALL	53.00	957.01	963.10	6,089.5	320.49	0.6
KTB	18.50	1,175.35	1,181.42	6,074.4	112.75	0.5
OR	20.30	366.39	372.44	6,054.8	121.87	1.7
TIDLOR	23.20	190.12	195.98	5,860.3	134.49	3.1
PTT	35.75	1,257.35	1,263.13	5,787.9	207.45	0.5
XPG	1.02	200.27	204.82	4,549.7	4.59	2.3
MINT	27.00	597.24	601.77	4,534.2	123.08	0.8
TRC	0.32	332.88	337.12	4,242.9	1.27	1.3
GULF	45.25	437.48	441.64	4,155.5	188.95	0.9
CPN	65.50	326.56	330.56	4,003.8	262.15	1.2
TLI	8.80	169.71	173.62	3,910.6	34.52	2.3
EA	43.50	338.31	341.91	3,602.5	157.19	1.1
GPSC	47.25	62.93	66.52	3,596.5	167.42	5.7

จำนวนหุ้นลดลงสูงสุด 20 อันดับ

ชื่อหุ้น	ราคา (บาท)	จำนวนหุ้นที่ถือ (ล้านหุ้น)		เอ็นวีดีอาร์เปลี่ยนแปลง		
		13 ธ.ค. 66	14 ธ.ค. 66	(พันหุ้น)	มูลค่า (ล้านบาท)	(%)
BANPU	6.40	930.06	905.95	(24,113.0)	(153.28)	(2.6)
AWC	3.48	1,069.23	1,058.41	(10,819.5)	(37.62)	(1.0)
IRPC	1.93	774.61	767.74	(6,873.1)	(13.24)	(0.9)
TTB	1.55	5,678.64	5,672.04	(6,597.9)	(10.16)	(0.1)
WHA	5.00	1,122.14	1,115.78	(6,362.8)	(31.91)	(0.6)
BROOK	0.49	170.43	164.71	(5,720.3)	(2.77)	(3.4)
EE-W1	0.02	58.43	54.43	(4,000.0)	(0.08)	(6.8)
GLOBAL	16.20	149.18	145.29	(3,898.0)	(63.50)	(2.6)
TTA	5.85	95.68	92.30	(3,381.4)	(19.70)	(3.5)
CCET	2.16	98.38	95.61	(2,773.6)	(5.90)	(2.8)
SUSCO	4.44	62.59	59.97	(2,619.0)	(11.73)	(4.2)
JAS	1.49	350.78	348.39	(2,386.3)	(3.70)	(0.7)
NATION-W4	0.01	34.48	32.60	(1,877.2)	(0.02)	(5.4)
VIBHA	1.79	95.89	94.03	(1,852.2)	(3.30)	(1.9)
TASCO	16.00	136.73	134.92	(1,809.3)	(28.97)	(1.3)
BTS	7.20	1,311.36	1,309.59	(1,766.6)	(12.48)	(0.1)
ERW	5.15	108.61	106.92	(1,688.3)	(8.75)	(1.6)
AOT	59.75	586.80	585.13	(1,671.1)	(99.40)	(0.3)
ECF	1.03	21.53	20.06	(1,469.3)	(1.51)	(6.8)
EFORL	0.27	103.87	102.42	(1,453.8)	(0.39)	(1.4)

มูลค่าเพิ่มขึ้นสูงสุด 20 อันดับ

ชื่อหุ้น	ราคา (บาท)	จำนวนหุ้นที่ถือ (ล้านหุ้น)		เอ็นวีดีอาร์เปลี่ยนแปลง		
		13 ธ.ค. 66	14 ธ.ค. 66	(พันหุ้น)	มูลค่า (ล้านบาท)	(%)
HANA	49.50	63.55	70.96	7,408.5	358.28	11.7
TOP	52.00	279.32	285.87	6,549.9	340.80	2.3
CPALL	53.00	957.01	963.10	6,089.5	320.49	0.6
CPN	65.50	326.56	330.56	4,003.8	262.15	1.2
DELTA	85.75	360.61	363.08	2,466.9	208.73	0.7
PTT	35.75	1,257.35	1,263.13	5,787.9	207.45	0.5
KBANK	128.50	343.21	344.82	1,607.4	206.62	0.5
GULF	45.25	437.48	441.64	4,155.5	188.95	0.9
JTS	65.75	4.17	7.19	3,026.0	187.37	72.6
GPSC	47.25	62.93	66.52	3,596.5	167.42	5.7
EA	43.50	338.31	341.91	3,602.5	157.19	1.1
MTC	44.25	148.93	152.38	3,449.9	153.80	2.3
TIDLOR	23.20	190.12	195.98	5,860.3	134.49	3.1
KCE	55.50	68.75	71.02	2,262.8	125.84	3.3
MINT	27.00	597.24	601.77	4,534.2	123.08	0.8
OR	20.30	366.39	372.44	6,054.8	121.87	1.7
SAWAD	42.50	97.92	100.74	2,815.6	119.00	2.9
KTB	18.50	1,175.35	1,181.42	6,074.4	112.75	0.5
TRUE	5.25	3,214.51	3,231.85	17,343.8	89.63	0.5
BDMS	25.75	1,998.78	2,001.95	3,167.0	81.20	0.2

มูลค่าลดลงสูงสุด 20 อันดับ

ชื่อหุ้น	ราคา (บาท)	จำนวนหุ้นที่ถือ (ล้านหุ้น)		เอ็นวีดีอาร์เปลี่ยนแปลง		
		13 ธ.ค. 66	14 ธ.ค. 66	(พันหุ้น)	มูลค่า (ล้านบาท)	(%)
BANPU	6.40	930.06	905.95	(24,113.0)	(153.28)	(2.6)
PTTEP	143.50	367.64	366.74	(894.2)	(127.78)	(0.2)
AOT	59.75	586.80	585.13	(1,671.1)	(99.40)	(0.3)
GLOBAL	16.20	149.18	145.29	(3,898.0)	(63.50)	(2.6)
AWC	3.48	1,069.23	1,058.41	(10,819.5)	(37.62)	(1.0)
WHA	5.00	1,122.14	1,115.78	(6,362.8)	(31.91)	(0.6)
TASCO	16.00	136.73	134.92	(1,809.3)	(28.97)	(1.3)
BGRIM	26.75	116.06	115.11	(954.6)	(25.08)	(0.8)
BBL	149.50	441.27	441.11	(159.9)	(23.77)	(0.0)
TTA	5.85	95.68	92.30	(3,381.4)	(19.70)	(3.5)
CBG	80.00	34.21	33.99	(219.6)	(17.55)	(0.6)
BCP	42.50	266.02	265.62	(393.9)	(16.65)	(0.1)
IRPC	1.93	774.61	767.74	(6,873.1)	(13.24)	(0.9)
BTS	7.20	1,311.36	1,309.59	(1,766.6)	(12.48)	(0.1)
RATCH	30.25	100.79	100.39	(393.8)	(11.89)	(0.4)
SUSCO	4.44	62.59	59.97	(2,619.0)	(11.73)	(4.2)
TTB	1.55	5,678.64	5,672.04	(6,597.9)	(10.16)	(0.1)
SISB	33.75	23.65	23.38	(270.5)	(9.13)	(1.1)
AH	27.50	48.57	48.24	(332.5)	(9.06)	(0.7)
ERW	5.15	108.61	106.92	(1,688.3)	(8.75)	(1.6)

ที่มา: ตลาดหลักทรัพย์ฯ และ เคจีไอ (ประเทศไทย)

หมายเหตุ: ข้อมูลผลการสำรวจราคา อาจมีการเปลี่ยนแปลงได้ภายหลังการปรับปรุงโดยตลาดหลักทรัพย์ฯ

<https://www.kgieworld.co.th>

หมายเหตุ: 1. *บริษัทอาจเป็นผู้ถือครองหุ้นสำคัญแสดงสิทธิออกหุ้นพันธบัตรหลักทรัพย์นี้ / 2. เป้าพื้นฐาน หมายถึง ราคาเป้าหมายเชิงพื้นฐาน (Forecasted 12M Target price) ที่อ้างอิงจากบทวิเคราะห์ที่ปัจจัยพื้นฐานฉบับล่าสุดของฝ่ายวิจัย / 3. เป้า Consensus หมายถึง ค่าเฉลี่ยของราคาเป้าหมายเชิงพื้นฐานที่จัดทำโดย Bloomberg consensus หรือ IAA Consensus

Disclaimer

บริษัทหลักทรัพย์ เคจีไอ (ประเทศไทย) จำกัด (มหาชน) ("บริษัท") มิได้ให้การรับรองใดๆ ถึงความถูกต้องและแท้จริงของข้อมูลในเอกสารนี้ ("ข้อมูล") ดังนั้นไม่ว่าจะด้วยเหตุใดก็ตาม บริษัทไม่ขอรับผิดชอบต่อความเสียหายในรายได้ หรือผลประโยชน์ใดๆ ทั้งทางตรงและทางอ้อมที่เกิดขึ้นจากการใช้ ข้อมูล และข้อมูลนี้มิได้จัดทำขึ้นเพื่อการชักชวนหรือชี้แนะให้ซื้อขายหลักทรัพย์ใดๆ ทั้งนี้ข้อมูลถูกจัดทำขึ้นจากแหล่งข้อมูลที่เป็นปัจจุบันและ บริษัทสงวนสิทธิในการแก้ไขข้อความใดๆ ในเอกสารนี้โดยมิต้องออกกล่าวอ้างหน้า

รายงานหุ้นที่ถูกสั่งห้ามจำหน่าย (Silent Period) (เรียงตามวันที่สิ้นสุด)

ชื่อหุ้น	ระยะเวลาห้ามจำหน่าย		จำนวนหุ้น (ล้านหุ้น)	ร้อยละของ ทุนชำระแล้ว	ทุนชำระแล้ว (ล้านบาท)	จำนวนหุ้นห้ามจำหน่ายคงเหลือ (ล้านหุ้น)				วันแรกในแต่ละช่วงที่สามารถจำหน่ายหุ้นได้				จำนวนหุ้นที่พ้นการห้ามจำหน่ายแต่ละช่วง (ล้านหุ้น)			
	วันเริ่มต้น	วันสิ้นสุด				6M	12M	18M	24M	6M	12M	18M	24M	6M	12M	18M	24M
BBGI	17 มี.ค. 65	16 มี.ค. 66	795.00	54.98	1,446.00	795.00	596.25	Free	Free	16 ก.ย. 65	16 มี.ค. 66	16 ก.ย. 66	16 มี.ค. 67	198.75	596.25	-	-
JDF	7 เม.ย. 65	6 เม.ย. 66	330.00	55.00	600.00	330.00	247.50	Free	Free	6 ต.ค. 65	6 เม.ย. 66	6 ต.ค. 66	6 เม.ย. 67	82.50	247.50	-	-
CEYE	29 เม.ย. 65	28 เม.ย. 66	148.00	54.81	270.00	148.00	111.00	Free	Free	28 ต.ค. 65	28 เม.ย. 66	28 ต.ค. 66	28 เม.ย. 67	37.00	111.00	-	-
BIS	5 พ.ค. 65	4 พ.ค. 66	172.00	54.78	314.00	172.00	129.00	Free	Free	4 พ.ย. 65	4 พ.ค. 66	4 พ.ย. 66	4 พ.ค. 67	43.00	129.00	-	-
KCC	5 พ.ค. 65	4 พ.ค. 66	341.00	55.00	620.00	341.00	255.75	Free	Free	4 พ.ย. 65	4 พ.ค. 66	4 พ.ย. 66	4 พ.ค. 67	85.25	255.75	-	-
FTI	19 พ.ค. 65	18 พ.ค. 66	247.00	54.89	450.00	247.00	185.25	Free	Free	18 พ.ย. 65	18 พ.ค. 66	18 พ.ย. 66	18 พ.ค. 67	61.75	185.25	-	-
PLUS	20 พ.ค. 65	19 พ.ค. 66	368.00	54.93	670.00	368.00	276.00	Free	Free	19 พ.ย. 65	19 พ.ค. 66	19 พ.ย. 66	19 พ.ค. 67	92.00	276.00	-	-
STP	14 มิ.ย. 65	13 มิ.ย. 66	55.00	55.00	100.00	55.00	41.25	Free	Free	13 ธ.ค. 65	13 มิ.ย. 66	13 ธ.ค. 66	13 มิ.ย. 67	13.75	41.25	-	-
TEKA	15 มิ.ย. 65	14 มิ.ย. 66	165.00	55.00	300.00	165.00	123.75	Free	Free	14 ธ.ค. 65	14 มิ.ย. 66	14 ธ.ค. 66	14 มิ.ย. 67	41.25	123.75	-	-
BLESS	7 ก.ค. 65	6 ก.ค. 66	440.00	55.00	800.00	440.00	330.00	Free	Free	6 ม.ค. 66	6 ก.ค. 66	6 ม.ค. 67	6 ก.ค. 67	110.00	330.00	-	-
TLI	25 ก.ค. 65	24 ก.ค. 66	6,297.00	55.00	11,450.00	6,297.00	4,722.75	Free	Free	24 ม.ค. 66	24 ก.ค. 66	24 ม.ค. 67	24 ก.ค. 67	1,574.25	4,722.75	-	-
CHIC	27 ก.ค. 65	26 ก.ค. 66	748.00	55.00	1,360.00	748.00	561.00	Free	Free	26 ม.ค. 66	26 ก.ค. 66	26 ม.ค. 67	26 ก.ค. 67	187.00	561.00	-	-
YONG	2 ส.ค. 65	1 ส.ค. 66	374.00	55.00	680.00	374.00	280.50	Free	Free	1 ก.พ. 66	1 ส.ค. 66	1 ก.พ. 67	1 ส.ค. 67	93.50	280.50	-	-
TGE	19 ส.ค. 65	18 ส.ค. 66	1,210.00	55.00	2,200.00	1,210.00	907.50	Free	Free	18 ก.พ. 66	18 ส.ค. 66	18 ก.พ. 67	18 ส.ค. 67	302.50	907.50	-	-
CH	12 ก.ย. 65	11 ก.ย. 66	440.00	55.00	800.00	440.00	330.00	Free	Free	11 มี.ค. 66	11 ก.ย. 66	11 มี.ค. 67	11 ก.ย. 67	110.00	330.00	-	-
TEGH	30 ก.ย. 65	29 ก.ย. 66	594.00	55.00	1,080.00	594.00	445.50	Free	Free	29 มี.ค. 66	29 ก.ย. 66	29 มี.ค. 67	29 ก.ย. 67	148.50	445.50	-	-
24CS	3 ต.ค. 65	2 ต.ค. 66	236.00	54.88	430.00	236.00	177.00	Free	Free	2 เม.ย. 66	2 ต.ค. 66	2 เม.ย. 67	2 ต.ค. 67	59.00	177.00	-	-
AMARC	19 ต.ค. 65	18 ต.ค. 66	231.00	55.00	420.00	231.00	173.25	Free	Free	18 เม.ย. 66	18 ต.ค. 66	18 เม.ย. 67	18 ต.ค. 67	57.75	173.25	-	-
PCC	21 ต.ค. 65	20 ต.ค. 66	674.00	54.98	1,226.00	674.00	505.50	Free	Free	20 เม.ย. 66	20 ต.ค. 66	20 เม.ย. 67	20 ต.ค. 67	168.50	505.50	-	-
ITNS	25 ต.ค. 65	24 ต.ค. 66	121.00	55.00	220.00	121.00	90.75	Free	Free	24 เม.ย. 66	24 ต.ค. 66	24 เม.ย. 67	24 ต.ค. 67	30.25	90.75	-	-
AAI	1 พ.ย. 65	31 ต.ค. 66	1,168.00	54.96	2,125.00	1,168.00	876.00	Free	Free	30 เม.ย. 66	31 ต.ค. 66	30 เม.ย. 67	31 ต.ค. 67	292.00	876.00	-	-
BTG	2 พ.ย. 65	1 พ.ย. 66	1,064.00	55.02	1,934.00	1,064.00	798.00	Free	Free	1 พ.ค. 66	1 พ.ย. 66	1 พ.ค. 67	1 พ.ย. 67	266.00	798.00	-	-
KLINIQ	7 พ.ย. 65	6 พ.ย. 66	121.00	55.00	220.00	121.00	90.75	Free	Free	6 พ.ค. 66	6 พ.ย. 66	6 พ.ค. 67	6 พ.ย. 67	30.25	90.75	-	-
POLY	16 พ.ย. 65	15 พ.ย. 66	247.00	54.89	450.00	247.00	185.25	Free	Free	15 พ.ค. 66	15 พ.ย. 66	15 พ.ค. 67	15 พ.ย. 67	61.75	185.25	-	-
KUL	22 พ.ย. 65	21 พ.ย. 66	63.00	54.31	116.00	63.00	47.25	Free	Free	21 พ.ค. 66	21 พ.ย. 66	21 พ.ค. 67	21 พ.ย. 67	15.75	47.25	-	-
AURA	29 พ.ย. 65	28 พ.ย. 66	733.00	54.95	1,334.00	733.00	549.75	Free	Free	28 พ.ค. 66	28 พ.ย. 66	28 พ.ค. 67	28 พ.ย. 67	183.25	549.75	-	-
PRI	30 พ.ย. 65	29 พ.ย. 66	176.00	55.00	320.00	176.00	132.00	Free	Free	29 พ.ค. 66	29 พ.ย. 66	29 พ.ค. 67	29 พ.ย. 67	44.00	132.00	-	-
MTW	6 ธ.ค. 65	5 ธ.ค. 66	185.00	54.90	337.00	185.00	138.75	Free	Free	5 มิ.ย. 66	5 ธ.ค. 66	5 มิ.ย. 67	5 ธ.ค. 67	46.25	138.75	-	-
UBA	7 ธ.ค. 65	6 ธ.ค. 66	330.00	55.00	600.00	330.00	247.50	Free	Free	6 มิ.ย. 66	6 ธ.ค. 66	6 มิ.ย. 67	6 ธ.ค. 67	82.50	247.50	-	-
ITC	9 ธ.ค. 65	8 ธ.ค. 66	1,650.00	55.00	3,000.00	1,650.00	1,237.50	Free	Free	8 มิ.ย. 66	8 ธ.ค. 66	8 มิ.ย. 67	8 ธ.ค. 67	412.50	1,237.50	-	-
SGC	13 ธ.ค. 65	12 ธ.ค. 66	1,798.00	54.98	3,270.00	1,798.00	1,348.50	Free	Free	12 มิ.ย. 66	12 ธ.ค. 66	12 มิ.ย. 67	12 ธ.ค. 67	449.50	1,348.50	-	-
DTCENT	15 ธ.ค. 65	14 ธ.ค. 66	662.00	54.94	1,205.00	662.00	496.50	Free	Free	14 มิ.ย. 66	14 ธ.ค. 66	14 มิ.ย. 67	14 ธ.ค. 67	165.50	496.50	-	-
SM	20 ธ.ค. 65	19 ธ.ค. 66	605.00	55.00	1,100.00	605.00	453.75	Free	Free	19 มิ.ย. 66	19 ธ.ค. 66	19 มิ.ย. 67	19 ธ.ค. 67	151.25	453.75	-	-
WARRIX	21 ธ.ค. 65	20 ธ.ค. 66	330.00	55.00	600.00	330.00	247.50	Free	Free	20 มิ.ย. 66	20 ธ.ค. 66	20 มิ.ย. 67	20 ธ.ค. 67	82.50	247.50	-	-
MOSHI	22 ธ.ค. 65	21 ธ.ค. 66	165.00	55.00	300.00	165.00	123.75	Free	Free	21 มิ.ย. 66	21 ธ.ค. 66	21 มิ.ย. 67	21 ธ.ค. 67	41.25	123.75	-	-
KTMS	23 ธ.ค. 65	22 ธ.ค. 66	165.00	55.00	300.00	165.00	123.75	Free	Free	22 มิ.ย. 66	22 ธ.ค. 66	22 มิ.ย. 67	22 ธ.ค. 67	41.25	123.75	-	-
SAF	19 ม.ค. 66	18 ม.ค. 67	165.00	55.00	300.00	165.00	123.75	Free	Free	18 ก.ค. 66	18 ม.ค. 67	18 ก.ค. 67	18 ม.ค. 68	41.25	123.75	-	-
MASTER	25 ม.ค. 66	24 ม.ค. 67	132.00	55.00	240.00	132.00	99.00	Free	Free	24 ก.ค. 66	24 ม.ค. 67	24 ก.ค. 67	24 ม.ค. 68	33.00	99.00	-	-
SVR	8 ก.พ. 66	7 ก.พ. 67	280.00	54.90	510.00	280.00	210.00	Free	Free	7 ส.ค. 66	7 ก.พ. 67	7 ส.ค. 67	7 ก.พ. 68	70.00	210.00	-	-
NTSC	9 ก.พ. 66	8 ก.พ. 67	55.00	55.00	100.00	55.00	41.25	Free	Free	8 ส.ค. 66	8 ก.พ. 67	8 ส.ค. 67	8 ก.พ. 68	13.75	41.25	-	-
MEB	14 ก.พ. 66	13 ก.พ. 67	165.00	55.00	300.00	165.00	123.75	Free	Free	13 ส.ค. 66	13 ก.พ. 67	13 ส.ค. 67	13 ก.พ. 68	41.25	123.75	-	-
PQS	15 ก.พ. 66	14 ก.พ. 67	368.00	54.93	670.00	368.00	276.00	Free	Free	14 ส.ค. 66	14 ก.พ. 67	14 ส.ค. 67	14 ก.พ. 68	92.00	276.00	-	-
BVG	17 ก.พ. 66	16 ก.พ. 67	247.00	54.89	450.00	247.00	185.25	Free	Free	16 ส.ค. 66	16 ก.พ. 67	16 ส.ค. 67	16 ก.พ. 68	61.75	185.25	-	-

ที่มา: ตลาดหลักทรัพย์ฯ และ เคจีไอ (ประเทศไทย)

<https://www.kgieworld.co.th>

หมายเหตุ: 1. *บริษัทอาจเป็นผู้ออกใบสำคัญแสดงสิทธิอนุพันธ์บนหลักทรัพย์นี้ / 2. เป้าพื้นฐาน หมายถึง ราคาเป้าหมายเชิงพื้นฐาน (Forecasted 12M Target price) ที่อ้างอิงจากบทวิเคราะห์ที่ปัจจัยพื้นฐานฉบับล่าสุดของฝ่ายวิจัย / 3. เป้า Consensus หมายถึง ค่าเฉลี่ยของราคาเป้าหมายเชิงพื้นฐานที่จัดทำโดย Bloomberg consensus หรือ IAA Consensus

Disclaimer

บริษัทหลักทรัพย์ เคจีไอ (ประเทศไทย) จำกัด (มหาชน) ("บริษัท") มิได้ให้การรับรองใดๆ ถึงความถูกต้องและแท้จริงของข้อมูลในเอกสารนี้ ("ข้อมูล") ดังนั้นไม่ว่าจะด้วยเหตุใดก็ตาม บริษัทไม่ขอรับผิดชอบต่อความเสียหายในรายได้ หรือผลประโยชน์ใดๆ ทั้งทางตรงและทางอ้อมที่เกิดขึ้นจากการใช้ ข้อมูล และข้อมูลนี้มิได้จัดทำขึ้นเพื่อการชักชวนหรือชี้แนะให้ซื้อขายหลักทรัพย์ใดๆ ทั้งนี้ข้อมูลถูกจัดทำขึ้นจากแหล่งข้อมูลที่เป็นปัจจุบันและ บริษัทสงวนสิทธิในการแก้ไขข้อความใดๆ ในเอกสารนี้โดยมิได้ออกกล่าวล่วงหน้า

รายงานการเปลี่ยนแปลงการถือครองหลักทรัพย์ของผู้บริหาร (Change of Management Holdings)

ชื่อบริษัท	ชื่อผู้บริหาร	ความสัมพันธ์*	ประเภท	จำนวน (หุ้น)				ราคา (บาท)
				ซื้อ	ขาย	รับโอน	โอนออก	
AMA	นาย พิศาล รัชกิจประการ	ผู้รายงาน	หุ้นสามัญ	150,000				3.98
AUCT	นาย สุธี สมาธิ	ผู้รายงาน	หุ้นสามัญ	8,700				10.70
BGT	นาง นันทริกา ชันช้อย	ผู้รายงาน	หุ้นสามัญ	100,000				0.72
	นาง นันทริกา ชันช้อย	ผู้รายงาน	หุ้นสามัญ	10,000				0.70
BOFFICE	นาง ประไพร์ บุรี	คู่สมรส/ผู้ถืออยู่ในหน่วยทรัสต์	หุ้นสามัญ	50,000				4.88
BTNC	นาย ปณิธาน ปวโรฬารวิทยา	ผู้รายงาน	หุ้นสามัญ	600				20.50
CK	นางสาว สุภามาส ตริวิศวะเวทย์	ผู้รายงาน	หุ้นสามัญ		100,000			20.50
DEXON	นาย มารติน สดุดิ	ผู้รายงาน	หุ้นสามัญ	35,900				2.08
	นาย มารติน สดุดิ	ผู้รายงาน	หุ้นสามัญ	26,100				2.07
EKH	นาย สุทธิพงศ์ ตั้งสัจจะพจน์	ผู้รายงาน	หุ้นสามัญ	15,000				7.23
EP	นาย ยุทธ ชินสุภัคกุล	ผู้รายงาน	หุ้นสามัญ	100				2.64
	นาย ยุทธ ชินสุภัคกุล	ผู้รายงาน	หุ้นสามัญ	7,700				2.64
IFS	นาง สุธิดา ศุภานุกุลสมัย	ผู้รายงาน	หุ้นสามัญ	5,000				2.68
JDF	นางสาว ธีรดา หอสังกุล	ผู้รายงาน	หุ้นสามัญ	50,000				2.24
	นางสาว ธีรดา หอสังกุล	ผู้รายงาน	หุ้นสามัญ	20,000				2.20
	นางสาว ธีรดา หอสังกุล	ผู้รายงาน	หุ้นสามัญ	10,000				2.18
KCG	นาย ทงธรรม เพียรพัฒนาวิทย์	ผู้รายงาน	หุ้นสามัญ	95,000				8.40
	นาย ทงธรรม เพียรพัฒนาวิทย์	คู่สมรส/ผู้ถืออยู่ในหน่วยทรัสต์	หุ้นสามัญ	17,000				8.39
KUN	นาย ไพศาล ศังขวณิช	ผู้รายงาน	ใบสำคัญฯ		2,096,400			0.04
MBAX	นาย ทรงเกียรติ วิชญเวทวงศ์	ผู้รายงาน	หุ้นสามัญ	5,200				3.12
	นาย ทรงเกียรติ วิชญเวทวงศ์	ผู้รายงาน	หุ้นสามัญ	5,000				3.10
	นาย ทรงเกียรติ วิชญเวทวงศ์	ผู้รายงาน	หุ้นสามัญ	5,000				3.10
	นาย ทรงเกียรติ วิชญเวทวงศ์	ผู้รายงาน	หุ้นสามัญ	4,400				3.10
	นาย ทรงเกียรติ วิชญเวทวงศ์	ผู้รายงาน	หุ้นสามัญ	4,400				3.10
MICRO	นาง รสนันท์ ยิ่งทวีศักดิ์	ผู้รายงาน	หุ้นสามัญ	67,000				1.94
MODERN	นาย โยธิน เนื่องจักษ์	ผู้รายงาน	หุ้นสามัญ	200,000				2.50
MTI	นาย ชิงชัย หาญเจนลักษณ์	ผู้รายงาน	หุ้นสามัญ	22,000				110.07
NCL	นาย พัฒน์กร กิรติวราเสฏฐ์	ผู้รายงาน	หุ้นสามัญ	10,000				1.02
	นาย พัฒน์กร กิรติวราเสฏฐ์	ผู้รายงาน	หุ้นสามัญ		10,000			0.99
PG	นาง กิตยาภรณ์ ชัยถาวรเสถียร	ผู้รายงาน	หุ้นสามัญ	2,000				8.80
QLT	นาย กิตติ พัวถาวรสกุล	คู่สมรส/ผู้ถืออยู่ในหน่วยทรัสต์	หุ้นสามัญ	227,600				2.80
SCC	นาย ชุมพล ณ ลำเลียง	ผู้รายงาน	หุ้นสามัญ		40,000			287.00
SEAFCO	นาย ณรงค์ ทัศนินพันธ์	ผู้รายงาน	หุ้นสามัญ	100,000				2.64
SFLEX	นาย ปริณทริธร์ณ อภิรัตนศรีวงศ์	ผู้รายงาน	หุ้นสามัญ	100,000				3.48

ที่มา: เว็บไซต์ ก.ล.ด.

หมายเหตุ: * กรณีที่ผู้บริหารเป็นผู้สมรสกัน ถ้ามีการซื้อขายหลักทรัพย์ คู่สมรสทั้ง 2 คน จะมีหน้าที่ต้องรายงาน ซึ่งจะก่อให้เกิดการแสดงผลการถือหุ้นร่วมกัน เช่น นาย A และนาง B เป็นคู่สมรสกันและเป็นผู้บริหารของ บมจ. AB ทั้งคู่ ถ้านาย A ซื้อหุ้น AB 1 รายการ การแสดงผลจะเป็น 2 รายการดังนี้ รายการที่ 1 นาย A ผู้จัดทำ ซื้อหุ้น รายการที่ 2 นาง B คู่สมรส ซื้อหุ้น จึงขอให้ใช้ข้อมูลด้วยความระมัดระวัง

<https://www.kgieworld.co.th>

หมายเหตุ: 1. *บริษัทอาจเป็นผู้ถือครองใบสำคัญแสดงสิทธิอนุพันธ์บนหลักทรัพย์นี้ / 2. เป้าพื้นฐาน หมายถึง ราคาเป้าหมายเชิงพื้นฐาน (Forecasted 12M Target price) ที่อ้างอิงจากบทวิเคราะห์ที่ปัจจัยพื้นฐานฉบับล่าสุดของฝ่ายวิจัย / 3. เป้า Consensus หมายถึง ค่าเฉลี่ยของราคาเป้าหมายพื้นฐานที่จัดทำโดย Bloomberg Consensus หรือ IAA Consensus

Disclaimer

บริษัทหลักทรัพย์ เคจีไอ (ประเทศไทย) จำกัด (มหาชน) ("บริษัท") มิได้ให้การรับรองใดๆ ถึงความถูกต้องและแท้จริงของข้อมูลในเอกสารนี้ ("ข้อมูล") ดังนั้นไม่ว่าจะด้วยเหตุใดก็ตาม บริษัทไม่ขอรับผิดชอบต่อความเสียหายในรายได้ หรือผลประโยชน์ใดๆ ทั้งทางตรงและทางอ้อมที่เกิดขึ้นจากการใช้ ข้อมูล และข้อมูลนี้มิได้จัดทำขึ้นเพื่อเป็นการชักชวนหรือชี้แนะให้ซื้อขายหลักทรัพย์ใดๆ ทั้งนี้ข้อมูลถูกจัดทำขึ้นจากแหล่งข้อมูลที่เป็นปัจจุบันและ บริษัทสงวนสิทธิในการแก้ไขข้อความใดๆ ในเอกสารนี้โดยมิต้องออกกล่าวอ้างหน้า

ต่อ-รายงานการเปลี่ยนแปลงการถือครองหลักทรัพย์ของผู้บริหาร (Change of Management Holdings)

ชื่อบริษัท	ชื่อผู้บริหาร	ความสัมพันธ์*	ประเภท	จำนวน (หุ้น)				ราคา (บาท)
				ซื้อ	ขาย	รับโอน	โอนออก	
SINO	นาย นันทมนัส วิทยศักดิ์พันธ์	ผู้รายงาน	หุ้นสามัญ	200,000				1.42
	นางสาว อรชพร วิทยศักดิ์พันธ์	ผู้รายงาน	หุ้นสามัญ	100,000				1.40
	นาย นันทมนัส วิทยศักดิ์พันธ์	ผู้รายงาน	หุ้นสามัญ	150,000				1.36
	นาย นันทมนัส วิทยศักดิ์พันธ์	ผู้รายงาน	หุ้นสามัญ	150,000				1.34
	นาย นันทมนัส วิทยศักดิ์พันธ์	ผู้รายงาน	หุ้นสามัญ	150,000				1.34
SKN	นาง กิตติยา นีบลอร์	คู่สมรส/ผู้ที่อยู่กิน	หุ้นสามัญ	7,600				4.18
SLP	นาย สาทิส ตัตวร	ผู้รายงาน	หุ้นสามัญ	499,300				0.39
SO	นาย ไกร วิลลเจลา	ผู้รายงาน	หุ้นสามัญ	21,900				7.16
STA	นาย วิชญ์พล สินเจริญกุล	ผู้รายงาน	หุ้นสามัญ	20,000				14.35
SYNTEC	นาย ณยศ ปิสิญธนะกุล	ผู้รายงาน	หุ้นสามัญ	150,000				1.57
THG	นาง จารุวรรณ วนาสิน	ผู้รายงาน	หุ้นสามัญ					60.00
	นาง จารุวรรณ วนาสิน	ผู้รายงาน	หุ้นสามัญ					60.00
	นาง จารุวรรณ วนาสิน	ผู้รายงาน	หุ้นสามัญ					60.00
	นาย เฉลิมกุล อภินุณโยภาส	ผู้รายงาน	หุ้นสามัญ	3,000				58.00
UEC	นาย ไพบุลย์ เฉลิมทรัพย์ากร	ผู้รายงาน	หุ้นสามัญ	38,500				1.46
VIBHA	นาย สิทธิ ภาณุพัฒน์พงศ์	คู่สมรส/ผู้ที่อยู่กิน	หุ้นสามัญ	100,000				1.80
YONG	นาย สรรเพชญ ศลิษฏ์วรณกร	ผู้รายงาน	หุ้นสามัญ	100,000				1.98

ที่มา: เว็บไซต์ ก.ล.ด.

หมายเหตุ: * กรณีที่บริษัทมีผู้บริหารเป็นคู่สมรสกัน ถ้ามีการซื้อขายหลักทรัพย์ คู่สมรสทั้ง 2 คน จะมีหน้าที่ต้องรายงาน ซึ่งจะทำให้เกิดการแสดงผลการเข้าซื้ออันกัน เช่น นาย A และนาง B เป็นคู่สมรสกันและเป็นผู้บริหารของ บมจ. AB ทั้งคู่ ถ้า นาย A ซื้อหุ้น AB 1 รายการ การแสดงผลจะเป็น 2 รายการดังนี้ รายการที่ 1 นาย A ผู้จัดทำ ซื้อหุ้น รายการที่ 2 นาง B คู่สมรส ซื้อหุ้น จึงขอให้ใช้ข้อมูลด้วยความระมัดระวัง

<https://www.kgieworld.co.th>

หมายเหตุ: 1. *บริษัทอาจเป็นผู้ถือครองไปสำคัญแสดงสิทธิอนุพันธ์บนหลักทรัพย์นี้ / 2. เป้าพื้นฐาน หมายถึง ราคาเป้าหมายเชิงพื้นฐาน (Forecasted 12M Target price) ที่อ้างอิงจากบทวิเคราะห์ที่ปัจจัยพื้นฐานฉบับล่าสุดของฝ่ายวิจัย / 3. เป้า Consensus หมายถึง ค่าเฉลี่ยของราคาเป้าหมายพื้นฐานที่จัดทำโดย Bloomberg consensus หรือ IAA Consensus

Disclaimer

บริษัทหลักทรัพย์ เคจีไอ (ประเทศไทย) จำกัด (มหาชน) ("บริษัท") มิได้ให้การรับรองใดๆ ถึงความถูกต้องและแท้จริงของข้อมูลในเอกสารนี้ ("ข้อมูล") ดังนั้นไม่ว่าจะด้วยเหตุใดก็ตาม บริษัทไม่ขอรับผิดชอบต่อความเสียหายในรายได้ หรือผลประโยชน์ใดๆ ทั้งทางตรงและทางอ้อมที่เกิดขึ้นจากการใช้ ข้อมูล และข้อมูลนี้มิได้จัดทำขึ้นเพื่อการชักชวนหรือชี้แนะให้ซื้อขายหลักทรัพย์ใดๆ ทั้งนี้ข้อมูลถูกจัดทำขึ้นจากแหล่งข้อมูลที่เป็นปัจจุบันและ บริษัทสงวนสิทธิในการแก้ไขข้อความใดๆ ในเอกสารนี้โดยมิต้องออกกล่าวอ้างหน้า

ปฏิทินหุ้น

จันทร์	อังคาร	พุธ	พฤหัสบดี	ศุกร์
11 ธ.ค. 66	12 ธ.ค. 66	13 ธ.ค. 66	14 ธ.ค. 66	15 ธ.ค. 66
ขดขายวันรัฐธรรมนู (วันอาทิตย์ที่ 10 ธันวาคม 2566)	GVREIT XD @ 0.1911 บาท จ่าย 25 ธ.ค. 66 TFFIF XD @ 0.1057 บาท จ่าย 28 ธ.ค. 66 CHO XR 1:27 @ 0.22 บาท CHO XW 30(XR):4 @ ฟรี เข้าเทรด SET วันแรก MEGA13C2405A BYDCOM28C2405A, BYDCOM28P2405A SET5028C2406A, SET5028P2406A SPX28P2403B BANPU01C2405A BEM01C2405A BH01C2405A GULF01P2405X KCE01P2405X KTC01C2405A OR01P2405X PTTEP01C2405A PTTEP01P2405X RATCH01C2405A RCL01C2405A SAWAD01C2405A TRUE01C2405A SET5041C2403F BANPU19C2405A RATCH19C2405A เพิ่มทุน SDC เข้าเทรด 55,555,554 หุ้น	JAS XD @ 0.60 บาท จ่าย 26 ธ.ค. 66 ABFTH XD @ 12 บาท HPF XD @ 0.04 บาท MNIT XD @ 0.0270 บาท MNIT2 XD @ 0.0450 บาท M-STOR XD @ 0.1 บาท TSTE XD @ 0.06 บาท จ่าย 27 ธ.ค. 66 LHSC XD @ 0.165 บาท M-II XD @ 0.155 บาท QHPF XD @ 0.125 บาท จ่าย 28 ธ.ค. 66 UV XD @ 0.09 บาท จ่าย 6 ก.พ. 67 เข้าเทรด SET วันแรก BANPU13C2405A, BANPU13P2405A SCGP13P2405A KBANK19C2405A TRUE19C2405A VGI19C2405A SET5027C2403C, SET5027P2403A เพิ่มทุน DOD เข้าเทรด 72 หุ้น เพิ่มทุน EKH เข้าเทรด 10,682,959 หุ้น เพิ่มทุน ICN เข้าเทรด 42,048,974 หุ้น เพิ่มทุน INET เข้าเทรด 15,632 หุ้น เพิ่มทุน TKC เข้าเทรด 10,200,000 หุ้น	เข้าเทรด SET วันแรก ANI MGI NATION-W4 KTC13C2405A OSP13C2405A SET5013C2403E STEC13C2405A BGRIM11C2405A CPALL11C2405A GPSC11P2405A JMT11C2405A BYD06C2404A GPSC06C2404A HSI06C2402C HSI06P2402B PSL06C2404A PTTEP06C2405A AIA28P2405A ALIHEA28C2406A HSCEI28C2402A, HSCEI28P2402A BDMS19C2405A KTC19C2405A SABUY19C2405A SAWAD19C2405A	เข้าเทรด SET วันแรก BBL13C2405A EGCO13C2405A BABA41P2404A KTC41C2405A MEITUA41P2404A PINGAN41C2404B PINGAN41P2404A SET5041C2403G TL41C2405A XIAOMI41P2404A AMATA19C2405A BANPU19C2405B GUNKUL19C2405A
18 ธ.ค. 66	19 ธ.ค. 66	20 ธ.ค. 66	21 ธ.ค. 66	22 ธ.ค. 66
		GIFT XW 3:1 @ ฟรี ขึ้น SP เพื่อใช้สิทธิครั้งสุดท้าย AIT-W2 NOBLE-W2 SOLAR-W1 ตั้งแต่ 20 ธ.ค. 66 - 12 ม.ค. 67	SYNTEC XD @ 0.03 บาท จ่าย 5 ม.ค. 67 HYDRO XR 1.5:1 @ 0.30 บาท HYDRO XW 2:1 @ 0.01 บาท	
25 ธ.ค. 66	26 ธ.ค. 66	27 ธ.ค. 66	28 ธ.ค. 66	29 ธ.ค. 66
MORE XR 1:2 @ 0.05 บาท MORE XW 2(XR):1 @ ฟรี	PLANB XD @ 0.0748 บาท จ่าย 12 ม.ค. 67 ขึ้น SP เพื่อใช้สิทธิครั้งสุดท้าย TWZ-W6 TWZ-W7 ตั้งแต่ 26 ธ.ค. 66 - 18 ม.ค. 67	META XW 45:4 @ ฟรี	I2 XD @ 0.032 บาท จ่าย 12 ม.ค. 67 AS-W2 ขึ้น SP เพื่อใช้สิทธิครั้งสุดท้าย ตั้งแต่ 28 ธ.ค. 66 - 24 ม.ค. 67	ขดขายวันสิ้นปี (วันอาทิตย์ที่ 31 ธันวาคม 2566) (เพิ่มเติม)
1 ม.ค. 67	2 ม.ค. 67	3 ม.ค. 67	4 ม.ค. 67	5 ม.ค. 67
วันขึ้นปีใหม่		MACO XW 4:1 @ ฟรี	RS XW 10:1 @ ฟรี	
8 ม.ค. 67	9 ม.ค. 67	10 ม.ค. 67	11 ม.ค. 67	12 ม.ค. 67
15 ม.ค. 67	16 ม.ค. 67	17 ม.ค. 67	18 ม.ค. 67	19 ม.ค. 67

Disclaimer

บริษัทหลักทรัพย์ เคจีไอ (ประเทศไทย) จำกัด (มหาชน) ("บริษัท") มิได้ให้การรับรองใดๆ ถึงความถูกต้องและแท้จริงของข้อมูลในเอกสารนี้ ("ข้อมูล") ดังนั้นไม่ว่าจะด้วยเหตุใดก็ตาม บริษัทไม่ขอรับผิดชอบต่อความเสียหายในรายได้ หรือผลประโยชน์ใดๆ ทั้งทางตรงและทางอ้อมที่เกิดขึ้นจากการใช้ ข้อมูล และข้อมูลนี้มิได้จัดทำขึ้นเพื่อการชักชวนหรือชี้แนะให้ซื้อขายหลักทรัพย์ใดๆ ทั้งนี้ข้อมูลถูกจัดทำขึ้นจากแหล่งข้อมูลที่เป็นปัจจุบันและ บริษัทสงวนสิทธิในการแก้ไขข้อความใดๆ ในเอกสารนี้โดยมิได้ออกกล่าวล่วงหน้า

ปฏิบัติฐนุ้ (ค้)

ฐัฒนุ้	อฐัฒนุ้	พฐัฒนุ้	พฐัฒนุ้	ศฐัฒนุ้
22 ม.ค. 67	23 ม.ค. 67	24 ม.ค. 67	25 ม.ค. 67	26 ม.ค. 67
	MINT-W9 ฐัฒนุ้ SP เพื่อใช้สิทธิครั้งสุดท้าย ตั้งค้ 23 ม.ค. - 15 ก.พ. 67	TGE XW 7:1 @ ฟรี		
29 ม.ค. 67	30 ม.ค. 67	31 ม.ค. 67	1 ก.พ. 67	2 ก.พ. 67
		SCN XW 3:1 @ ฟรี	KTIS XD @ 0.1 บาท จ่าย 16 ก.พ. 67 TSC XD @ 0.8 บาท จ่าย 22 ก.พ. 67	STI XD @ 0.10 บาท จ่าย 23 ก.พ. 67
5 ก.พ. 67	6 ก.พ. 67	7 ก.พ. 67	8 ก.พ. 67	9 ก.พ. 67
		METCO XD @ 10 บาท จ่าย 22 ก.พ. 67	IRC XD @ 0.4178 บาท จ่าย 28 ก.พ. 67	
12 ก.พ. 67	13 ก.พ. 67	14 ก.พ. 67	15 ก.พ. 67	16 ก.พ. 67
ฐัฒนุ้ : ตลาดหลักทรัพย์ฯ				ประจำวันที่ 15 ฐ.ค. 66
หมายเหตุ :				
IPO : ฐัฒนุ้เข้าใหม่				
XD : ฐัฒนุ้หลักทรัพย์ไม่ได้สิทธิรับเงินปันผล				
XE : วันปิดสมุดทะเบียนผู้ถือใบสำคัญแสดงสิทธิ เพื่อการใช้สิทธิแปลงสภาพก่อนกำหนด				
XR : ฐัฒนุ้หลักทรัพย์ไม่ได้สิทธิจองฐัฒนุ้ใหม่				
XT : ฐัฒนุ้หลักทรัพย์ไม่ได้สิทธิรับใบสำคัญแสดงสิทธิในการฐัฒนุ้เพิ่มทุนที่โอนสิทธิได้				
XW : ฐัฒนุ้หลักทรัพย์ไม่ได้สิทธิรับใบสำคัญแสดงสิทธิที่จะฐัฒนุ้หลักทรัพย์				
XN : ฐัฒนุ้หลักทรัพย์ไม่มีสิทธิในการรับเงินคืนจากการลดทุน				
XB : ฐัฒนุ้หลักทรัพย์ไม่ได้สิทธิจองฐัฒนุ้ใหม่ ในกรณีค้ไปนี้				
- สิทธิจองฐัฒนุ้บุริมสิทธิ ที่จัดสรรให้แก่ผู้ถือฐัฒนุ้สามัญ				
- สิทธิจองฐัฒนุ้สามัญ ที่จัดสรรให้แก่ผู้ถือฐัฒนุ้บุริมสิทธิ				
- สิทธิในการจองฐัฒนุ้หลักทรัพย์ที่เสนอขายให้แก่ประชาชนทั่วไป (Public Offering) โดยจัดสรรให้แก่ผู้ถือฐัฒนุ้เดิมของบริษัท				
- สิทธิในการจองฐัฒนุ้ของบริษัทในเครือ				

รายฐัฒนุ้หลักทรัพย์ที่สมาชิกต้องค้ดำเนินการให้ฐัฒนุ้ค้วางเงินสดไว้ล่วงหน้ากับสมาชิกเต็มจำนวนที่จะฐัฒนุ้ (Cash Balance)

รายฐัฒนุ้	วันที่เริ่มค้	วันที่สิ้นสุด
KGEN	28/8/2023	15/9/2023
KGEN-W2	28/8/2023	15/9/2023
CMO	11/9/2023	29/9/2023

ฐัฒนุ้ : ตลาดหลักทรัพย์ฯ และ เคจี ไอ (ประเทศไทย)

<https://www.kgieworld.co.th>

หมายเหตุ: 1. *บริษัทอาจเป็นผู้ถือใบสำคัญแสดงสิทธิอนุพันธ์บนหลักทรัพย์นี้ / 2. เป้าพื้นฐาน หมายถึง ราคาเป้าหมายเชิงพื้นฐาน (Forecasted 12M Target price) ที่อ้างอิงจากบทวิเคราะห์ปัจจุบันฉบับล่าสุดของฝ่ายวิจัยฯ / 3. เป้า Consensus หมายถึง ค่าเฉลี่ยของราคาเป้าหมายเชิงพื้นฐานที่จัดทำโดย Bloomberg consensus หรือ IAA Consensus

Disclaimer

บริษัทหลักทรัพย์ เคจีไอ (ประเทศไทย) จำกัด (มหาชน) (“บริษัท”) มิได้ให้การรับรองใดๆ ถึงความถูกต้องและแท้จริงของข้อมูลในเอกสารนี้ (“ข้อมูล”) ดังนั้นไม่ว่าจะด้วยเหตุใดก็ตาม บริษัทไม่ขอรับผิดชอบต่อความเสียหายในรายค้ หรือผลประโยชน์ใดๆ ทั้งทางตรงและทางอ้อมที่เกิดขึ้นจากการใช้ ข้อมูล และข้อมูลนี้มิได้จัดทำขึ้นเพื่อการชักชวนหรือฐัฒนุ้ให้ซื้อขายหลักทรัพย์ใดๆ ทั้งนี้ข้อมูลถูกจัดทำขึ้นจากแหล่งข้อมูลที่เป็นปัจจุบันและ บริษัทสงวนสิทธิในการแก้ไขข้อความใดๆ ในเอกสารนี้โดยมิต้องบอกกล่าวล่วงหน้า

รายงานผลสำรวจการกำกับดูแลกิจการบริษัทจดทะเบียน (CG Report)

บริษัทที่ได้คะแนนอยู่ในระดับ "ดีเลิศ (Excellent)"

ชื่อย่อ	ชื่อบริษัท	ชื่อย่อ	ชื่อบริษัท	ชื่อย่อ	ชื่อบริษัท
AAV	บริษัท เอเชีย เออีซี	GLOBAL	บริษัท สยามโกลบอลเฮาส์	RATCH	บริษัท ราช กรุ๊ป
ADVANC	บริษัท แอดวานซ์ อินโฟร์ เซอร์วิส	GPSC	บริษัท โกลบอล เพาเวอร์ ซินเนอร์ยี	RBF	บริษัท อาร์ แอนด์ บี ฟู้ด ชัพพลาย
AMA	บริษัท อามา มาร์ริน	GULF	บริษัท กัลฟ์ เอ็นเนอร์จี ดีเวลลอปเม้นท์	SAT	บริษัท สมบูรณ์ แอ็ดวานซ์ เทคโนโลยี
AMATA	บริษัท อมตะ คอร์ปอเรชัน	HANA	บริษัท ฮานา ไรโอเทคอิเล็กทรอนิกส์	SCB	บริษัท เอสซีบี เอกซ์
ANAN	บริษัท อนันดา ดีเวลลอปเม้นท์	HENG	บริษัท เฮงสลิซซิ่ง แอนด์ แคปิตอล	SCC	บริษัท ปูนซิเมนต์ไทย
AOT	บริษัท ท่าอากาศยานไทย	HMPRO	บริษัท โฮม โปรดักส์ เซ็นเตอร์	SCCC	บริษัท ปูนซิเมนต์นครหลวง
AP	บริษัท เอพี (ไทยแลนด์)	INTUCH	บริษัท อินทัช โฮลดิ้งส์	SCGP	บริษัท เอสซีจี แพคเกจจิ้ง
BAFS	บริษัท บริการเชื้อเพลิงการบินกรุงเทพ	IRPC	บริษัท ไออาร์พีซี	SEAFSCO	บริษัท ซีพีอ็อก
BAM	บริษัทบริหารสินทรัพย์ กรุงเทพพาณิชย์	IVL	บริษัท อินโครบรา เวเนเจอร์ส	SHR	บริษัท เอส โสเทอ แอนด์ รีเสิร์ช
BANPU	บริษัท บานปู	KBANK	ธนาคารกรุงไทย	SICR	บริษัท ซิลิคอน คราฟท์ เทคโนโลยี
BBL	ธนาคารกรุงเทพ	KCE	บริษัท เคซีอี อีเล็คโทรนิคส์	SMPC	บริษัท สหมิตรดั่งแก๊ส
BCP	บริษัท บางจาก คอร์ปอเรชัน	KEX	บริษัท เคเอ็กซ์ พร็อพเพอร์ตี้ (ประเทศไทย)	SNC	บริษัท เอส เอ็น ซี ฟอรัมเมอร์
BCPG	บริษัท บีซีพีจี	KKP	ธนาคารเคียตติมาคินภัทร	SPALI	บริษัท ศลาสัย
BDMS	บริษัท กรุงเทพดุสิตเวชการ	KTB	ธนาคารกรุงไทย	SPRC	บริษัท สดาร์ บี โดโรเลียม รีไฟน์นิง
BEM	บริษัท ทางด่วนและรถไฟฟ้ากรุงเทพ	KTC	บริษัท บัตรกรุงไทย	STEC	บริษัท ที.เอส.ไทย เอ็นจิเนียริ่งแอนด์คอนสตรัคชัน
BGRIM	บริษัท บี.กริม เพาเวอร์	LPN	บริษัท แอล.พี.เอ็น.ดีเวลลอปเม้นท์	STGT	บริษัท ศรีศรีโกลด์ (ประเทศไทย)
BPP	บริษัท บานปู เพาเวอร์	MAJOR	บริษัท เมเจอร์ ซินีเพล็กซ์ กรุ๊ป	SUN	บริษัท ซันสวีท
BTS	บริษัท บีทีเอส กรุ๊ป โฮลดิ้งส์	MBK	บริษัท เอ็ม บี เค	SVI	บริษัท เอสวีไอ
CENDEL	บริษัท โรงแรมเซ็นทรัลพลาซา	MINT	บริษัท ไมเนอร์ อินเตอร์เนชั่นแนล	TACC	บริษัท ที.เอ.ซี. คอนซูเมอร์
CK	บริษัท ซี.การช่าง	MTC	บริษัท เมืองไทย แคปปิตอล	TCAP	บริษัท ทนชนชาติ
CKP	บริษัท ซีเค พาวเวอร์	OR	บริษัท อร. นวัตกรรม การผลิต	THCOM	บริษัท ไทยคม
COM7	บริษัท คอมเซเว่น	ORI	บริษัท ออริจิ้น พร็อพเพอร์ตี้	TISCO	บริษัท ทีเอสโกไฟแนนเชียลกรุ๊ป
CPALL	บริษัท ซีพี ออลล์	OSP	บริษัท โอเอสสกา	TKN	บริษัท ทีเคเอ็นยู ฟู้ดแอนด์มาร์เก็ตติ้ง
CPAXT	บริษัท ซีพี แอ็กติว	PLANB	บริษัท แพลน บี มีเดีย	TOP	บริษัท ไทยออยล์
CPF	บริษัท เจริญโภคภัณฑ์อาหาร	PSH	บริษัท พีชพี โฮลดิ้ง	TTB	ธนาคารทหารไทยชนชาติ
CPN	บริษัท เซ็นทรัลพัฒนา	PTG	บริษัท พีทีจี เอ็นเนอยี	TU	บริษัท ไทยยูเนียน กรุ๊ป
DELTA	บริษัท เดลต้า อีเล็คโทรนิคส์ (ประเทศไทย)	PTT	บริษัท ปตท.	VGI	บริษัท วีจีไอ
DOHOME	บริษัท ดูโฮม	PTTEP	บริษัท ปตท. สารวจและผลิตปิโตรเลียม	WHA	บริษัท ดับบลิวเอชเอ คอร์ปอเรชัน
EGCO	บริษัท เอลีคโอไฟฟ้า	PTTGC	บริษัท พีทีที โกลบอล เคมิคอล	WHAUP	บริษัท ดับบลิวเอชเอ ยูทิลิตี้ส์ แอนด์ พาวเวอร์
GFPT	บริษัท จีเอฟพีที	PYLON	บริษัท ไพลอน	ZEN	บริษัท เซ็น คอร์ปอเรชัน กรุ๊ป
GGC	บริษัท โกลบอลกรีนเคมิคอล	QH	บริษัท ควอลิตีเฮาส์		


บริษัทที่ได้คะแนนอยู่ในระดับ "ดีมาก (Very Good)"

ชื่อย่อ	ชื่อบริษัท	ชื่อย่อ	ชื่อบริษัท	ชื่อย่อ	ชื่อบริษัท
AEONTS	บริษัท อีออน ธนสัมพันธ์ (ไทยแลนด์)	JMT	บริษัท เจ เอ็ม ที เน็ทเวอร์ค เซอร์วิสซิส	SFT	บริษัท ศรีฟู้ด (ประเทศไทย)
BCH	บริษัท บางกอก เชน ฮอस्पิตอล	LH	บริษัท แลนด์แอนด์เฮาส์	SINGER	บริษัท ซิงเกอร์ประเทศไทย
BEC	บริษัท บีอีซี เวิลด์	M	บริษัท เอ็มเค เรสโตรองต์ กรุ๊ป	SMD	บริษัท เซนต์เมต
BH	บริษัท โรงพยาบาลบำรุงราษฎร์	MEGA	บริษัท เมกา โฟดิไซแอนซ์	SNNP	บริษัท ศรีนาถพร มาร์เก็ตติ้ง
CBG	บริษัท คาร์บาวกรุ๊ป	NETBAY	บริษัท เน็ตเบย์	SPA	บริษัท สยามเนลสกรุ๊ป
CHG	บริษัท โรงพยาบาลจุฬารัตน์	PJW	บริษัท พีจีวีจิวเวลรี่พลาสมาดิสค	TFG	บริษัท ไทยฟู้ดส์ กรุ๊ป
ERW	บริษัท ดี เวิร์ด กรุ๊ป	SAK	บริษัท สักคัตติยามสลิซซิ่ง	TIDLOR	บริษัท ทันดีลอร์
ESSO	บริษัท เอสโซ่ (ประเทศไทย)	SAPPE	บริษัท แซปเป	TNP	บริษัท ธนพิริยะ
HUMAN	บริษัท ฮิวแมนิก้า	SAWAD	บริษัท ศรีสวัสดิ์ คอร์ปอเรชัน	UBE	บริษัท ยูบีเอ ไรโอ เทคานอล
IIG	บริษัท ไอแอนด์ไอ กรุ๊ป	SFLEX	บริษัท สดาร์เฟล็กซ์	XO	บริษัท เอ็กซ์โอ ฟู้ด


บริษัทที่ได้คะแนนอยู่ในระดับ "ดี (Good)"

ชื่อย่อ	ชื่อบริษัท	ชื่อย่อ	ชื่อบริษัท	ชื่อย่อ	ชื่อบริษัท
AU	บริษัท ออฟเดอรั ยู	LPH	บริษัท โรงพยาบาล ลาดพร้าว	TPCH	บริษัท ทีพีซี เพาเวอร์โฮลดิ้ง
EKH	บริษัท เอกซ็ยการแพทย์	MENA	บริษัท มีนาทรานส์พอร์ต		
JMART	บริษัท เจมาร์ท กรุ๊ป โฮลดิ้งส์	SISB	บริษัท เอสไอเอสบี		

บริษัทที่ไม่ปรากฏชื่อในรายงาน CGR

ชื่อย่อ	ชื่อบริษัท	ชื่อย่อ	ชื่อบริษัท	ชื่อย่อ	ชื่อบริษัท
BBGI	บริษัท บีบีจีไอ	NTSC	บริษัท นิวทริชั่น เอสซี	TGE	บริษัท ท่าอากาศยาน เอ็นเนอร์ยี
BTG	บริษัท เมทโกร	PLT	บริษัท พลัส มาร์ริน		
ITC	บริษัท ไอ-เทล คอร์ปอเรชัน	POS	บริษัท ไอ-เทล คอร์ปอเรชัน		

ที่มา: www.thai-iod.com

Disclaimer : การเปิดเผยผลการสำรวจของสมาคมส่งเสริมสถาบันกรรมการบริษัทไทย (IOD) ในเรื่องการกำกับดูแลกิจการ (Corporate Governance) นี้ เป็นการดำเนินการตามนโยบายของสำนักงานคณะกรรมการกำกับหลักทรัพย์และตลาดหลักทรัพย์ โดยการสำรวจของ IOD เป็นการสำรวจและประเมินจากข้อมูลของบริษัทจดทะเบียนในตลาดหลักทรัพย์แห่งประเทศไทย และตลาดหลักทรัพย์ เอ็มเอไอ (MAI) ที่มีการเปิดเผยต่อสาธารณะ และเป็นข้อมูลที่ไม่สามารถเข้าถึงได้ ดังนั้น ผลสำรวจดังกล่าวจึงเป็นการนำเสนอในมุมมองของบุคคลภายนอก โดยไม่ได้เป็นการประเมินการปฏิบัติตาม และมิได้มีการใช้ข้อมูลภายในเพื่อการประเมิน ผลสำรวจดังกล่าวเป็นผลการสำรวจ ณ วันที่ปรากฏในรายงานการกำกับดูแลกิจการของบริษัทจดทะเบียนไทยเท่านั้น ดังนั้น ผลการสำรวจจึงอาจเปลี่ยนแปลงได้ภายหลังวันดังกล่าว หรือเมื่อข้อมูลที่เกี่ยวข้องมีการเปลี่ยนแปลง ทั้งนี้ บริษัทหลักทรัพย์ เคจีไอ (ประเทศไทย) จำกัด (มหาชน) มิได้ยืนยัน ตรวจสอบ หรือรับรองถึงความถูกต้องครบถ้วนของผลการสำรวจดังกล่าวแต่อย่างใด

“บริษัทหลักทรัพย์ เคจีไอ ประเทศไทย (จำกัด) มหาชน” เป็นผู้จัดการการดำเนินงานและรับประกัน การจำหน่ายหุ้นสามัญเพิ่มทุนของ บมจ. บีจีซี เฮฟวี อินดัสทรี (BJCHI), บมจ. นามง.เพอร์มินันต์ (NYT), บมจ. เอไอ เอนเนอร์ยี (AIE) และ บริษัท เอส ที วี ไอ (SPVI), โดยการจำหน่ายออกสารฉบับนี้เพื่อวัตถุประสงค์ในการนำเสนอข้อมูลและบทวิเคราะห์เท่านั้น การตัดสินใจลงทุนขึ้นอยู่กับดุลยพินิจของนักลงทุน ผู้ลงทุนควรพิจารณาข้อมูลเกี่ยวกับผู้จัดจำหน่ายหลักทรัพย์ก่อนที่ จะมีการตัดสินใจลงทุน

บริษัทฯ ขอแสดงความหรืองานวิจัยที่เกี่ยวกับหลักทรัพย์ของบมจ.เอไอ เอนเนอร์ยี (AIE) เนื่องจากบริษัทฯ ได้เข้าร่วมเป็นผู้จัดจำหน่ายหลักทรัพย์ และ หลักทรัพย์ของ บมจ. เอเชียน อินชูเรเตอร์ (AI) ซึ่งเป็นบริษัทที่มีความเกี่ยวข้องกับหลักทรัพย์ AIE ที่บริษัทฯ รับจัดจำหน่ายเป็นการชั่วคราว ตั้งแต่วันที่ 2 ธ.ค. 2556 เป็นต้น ไปจนถึงวันปิดการเสนอขายหรือวันที่จัดจำหน่ายหุ้นส่วนเกินไตรมาสแล้วแต่กรณี

<https://www.kgiworld.co.th>

หมายเหตุ: 1. “บริษัทอาจเป็นผู้ถือครองในสำคัญแสดงสิทธิออกพันธบัตรหลักทรัพย์นี้ / 2. เป้าพื้นฐาน หมายถึง ราคาเป้าหมายเชิงพื้นฐาน (Forecasted 12M Target price) ที่อ้างอิงจากบทวิเคราะห์ที่ปัจจัยพื้นฐานฉบับล่าสุดของฝ่ายวิจัย / 3. เป้า Consensus หมายถึง ค่าเฉลี่ยของราคาเป้าหมายเชิงพื้นฐานที่จัดทำโดย Bloomberg consensus หรือ IAA Consensus

Disclaimer

บริษัทหลักทรัพย์ เคจีไอ (ประเทศไทย) จำกัด (มหาชน) (“บริษัท”) มิได้ให้การรับรองใดๆ ถึงความถูกต้องและแท้จริงของข้อมูลในเอกสารนี้ (“ข้อมูล”) ดังนั้นไม่ว่าจะด้วยเหตุใดก็ตาม บริษัทฯ ไม่ขอรับผิดชอบต่อความเสียหายใดๆ ใดๆ หรือผลประโยชน์ใดๆ ทั้งทางตรงและทางอ้อมที่เกิดขึ้นจากการใช้ ข้อมูล และข้อมูลนี้มิได้จัดทำขึ้นเพื่อเป็นการชักชวนหรือชี้แนะให้ซื้อขายหลักทรัพย์ใดๆ ทั้งนี้ข้อมูลถูกจัดทำขึ้นจากแหล่งข้อมูลที่เป็นปัจจุบันและ บริษัทฯ สนับสนุนสิทธิในการแก้ไขข้อความใดๆ ในเอกสารนี้โดยไม่มีผลย้อนกลับ

รายงานผลการประเมินโครงการประเมินการพัฒนาการต่อต้านการทุจริต (Anti-corruption Progress Indicator)

ระดับ 5: ขยายผลสู่ผู้ที่เกี่ยวข้อง (Extended)

ชื่อย่อ	ชื่อบริษัท	ชื่อย่อ	ชื่อบริษัท	ชื่อย่อ	ชื่อบริษัท
ADVANC	บริษัท แอดวานซ์ อินโฟร์ เซอร์วิส	GLOBAL	บริษัท สยามโกลบอลเฮ้าส์	QH	บริษัท ควอลิตี้เฮ้าส์
ANAN	บริษัท อนันดา ดีเวลลอปเม้นท์ จำกัด	GPSC	บริษัท โกลบอล เพาเวอร์ซัพพลาย จำกัด	RATCH	บริษัท ผลิตไฟฟ้าราชบุรีโฮลดิ้ง
BBL	ธนาคารกรุงเทพ	HMPRO	บริษัท โฮม โปรดักส์ เซ็นเตอร์	ROBINS	บริษัท ห้างสรรพสินค้าโรบินสัน
BCH	บริษัท บางกอก เซ็น ฮอสพิทอล จำกัด	IRPC	บริษัท ไออาร์พีซี	SCC	บริษัท ปูนซิเมนต์ไทย จำกัด
BDMS	บริษัท กรุงเทพดุสิตเวชการ จำกัด	KBANK	ธนาคารกรุงไทย	SIRI	บริษัท เอสเอสไอ
BIGC	บริษัท บิ๊กซี ซูเปอร์เซ็นเตอร์	KCE	บริษัท เคซีอี อีเล็คโทรนิคส์	SPALI	บริษัท สุภาลัย
CK	บริษัท ข.การช่าง	KKP	ธนาคารเกียรตินาคิน	STEC	บริษัท ซี.ไอ.ไทย เอ็นจิเนียริ่งแอนด์คอนสตรัคชั่น จำกัด
DCC	บริษัท โดนาคัสเซรามิก	KTB	ธนาคารกรุงไทย	TCAP	บริษัท ทูแอนด์ซี
DELTA	บริษัท เดลต้า อีเล็คโทรนิคส์ (ประเทศไทย)	LPH	บริษัท โรงพยาบาลลาดพร้าว จำกัด	TISCO	บริษัท ทีเอสไอไฟแนนเชียลกรุ๊ป
DRT	บริษัท กระเบื้องเคลือบดินเผา	PACE	บริษัท เพช ดีเวลลอปเม้นท์ คอร์ปอเรชั่น	TMT	บริษัท ต้ามเล็กไทย
EGCO	บริษัท ผลิตไฟฟ้า	PTT	บริษัท ปตท.	TOP	บริษัท ไทยออยล์
GFPT	บริษัท จีเอฟพีที	PTTGC	บริษัท พีทีที โกลบอล เคมิคอล		

ระดับ 4: ได้รับการรับรอง (Certified)

ชื่อย่อ	ชื่อบริษัท	ชื่อย่อ	ชื่อบริษัท	ชื่อย่อ	ชื่อบริษัท
AAV	บริษัท เอเชีย เอวิชั่น	ERW	บริษัท ดี เวิร์ด กรุ๊ป	SAPPE	บริษัท เซ็ปเป้ จำกัด
AP	บริษัท เอเชียแปซิฟิกเพอร์สเนล ดีเวลลอปเม้นท์	GLOW	บริษัท โกลด์ พลังงาน	SAWAD	บริษัท ศรีสวัสดิ์ พาวเวอร์ 1979 จำกัด
BA	บริษัท การบินกรุงเทพ จำกัด	GUNKUL	บริษัท กันกุลเอ็นจิเนียริง	SCB	ธนาคารไทยพาณิชย์
BANPU	บริษัท บ้านปู	ILINK	บริษัท อินเทอร์เน็ต คอมพิวเตอร์เน็ตเวิร์ก	SCN	บริษัท สแกน อินเตอร์ จำกัด
BCP	บริษัท บางจากปิโตรเลียม	KTC	บริษัท บัตรกรุงไทย	SEAFSCO	บริษัท ซีพีเอฟ
BH	บริษัท โรงพยาบาลบำรุงราษฎร์	LH	บริษัท แลนด์แอนด์เฮ้าส์	SVI	บริษัท เอสวีไอ
BJCHI	บริษัท บีจีซี เอที อินดัสทรี จำกัด	LPN	บริษัท แอล.พี.เอ็น.ดีเวลลอปเม้นท์	TASCO	บริษัท ทีพีทีเอสที
CBG	บริษัท คาบวาทกรุ๊ป จำกัด	MAKRO	บริษัท สยามแม็คโคร	TKN	บริษัท ทีเคเอ็น อีเอส จำกัด
CENDEL	บริษัท เซ็นเดิลเทรดดิ้ง	MALEE	บริษัท มาลีสามพาด	TMB	ธนาคารทหารไทย
CHG	บริษัท โรงพยาบาลจุฬารัตน์ จำกัด	MINT	บริษัท ไมเนอร์อินเตอร์เนชันแนล	TRT	บริษัท ทรูไทย
CKP	บริษัท ซีเค พาวเวอร์ จำกัด	MODERN	บริษัท โมเดิร์นเทรดกรุ๊ป	TRUE	บริษัท ทรู คอร์ปอเรชั่น
CPF	บริษัท เจริญโภคภัณฑ์อาหาร	NOK	บริษัท สายการบินนกแอร์ จำกัด	TVO	บริษัท ทีวีโอ จำกัด
CPN	บริษัท เซ็นทรัลพัฒนา	PTTEP	บริษัท ปตท. สำรวจและผลิตปิโตรเลียม		
DTAC	บริษัท โทีที แอ็คเซ็ส คอมมูนิเคชั่น	PYLON	บริษัท ไพลอน		

ระดับ 3: มีมาตรการป้องกัน (Established)

ชื่อย่อ	ชื่อบริษัท	ชื่อย่อ	ชื่อบริษัท	ชื่อย่อ	ชื่อบริษัท
BEM	บริษัท ทางด่วนและรถไฟฟ้ากรุงเทพ จำกัด	MTLS	บริษัท เมืองไทย ลิสซิ่ง จำกัด	SPRC	บริษัท สดาร์ ปิโตรเลียม วีพีเอ
CPALL	บริษัท ซีพี ออลล์	SCI	บริษัท เอสซีไอ ซิเมนต์ จำกัด		

ไม่เปิดเผยหรือไม่มีนโยบาย

ชื่อย่อ	ชื่อบริษัท	ชื่อย่อ	ชื่อบริษัท	ชื่อย่อ	ชื่อบริษัท
AOT	บริษัท ท่าอากาศยานไทย	BPP	บริษัท บ้านปู เพาเวอร์ จำกัด	FN	บริษัท เฟอร์นิเจอร์ ฟังก์ชัน จำกัด
BCPG	บริษัท บีซีพีจี จำกัด	BTS	บริษัท บีทีเอส กรุ๊ป โฮลดิ้งส์	TPCH	บริษัท ทีพีซี เพาเวอร์โฮลดิ้ง จำกัด

ที่มา: www.cgthailand.org

Disclaimer: การเปิดเผยผลการประเมินดัชนีชี้วัดความคืบหน้าการป้องกันความเสี่ยงที่เกี่ยวข้องกับการทุจริตคอร์รัปชัน (Anti-Corruption Progress Indicators) ของบริษัทจดทะเบียนในตลาดหลักทรัพย์แห่งประเทศไทยที่จัดทำโดยสถาบันที่ เกี่ยวข้องซึ่งมีการเปิดเผยโดยสำนักงานคณะกรรมการกำกับหลักทรัพย์และตลาดหลักทรัพย์ เป็นกาดำเนินการตามนโยบายและตามแผนพัฒนาความยั่งยืนสำหรับบริษัทจดทะเบียน โดยผลการประเมินดังกล่าว สถาบันที่เกี่ยวข้องอาศัย ข้อมูลที่ได้รับจากบริษัทจดทะเบียนที่บริษัทจดทะเบียนได้ระบุในแบบแสดงข้อมูลเพื่อการประเมิน Anti-Corruption ซึ่งได้อ้างอิงข้อมูลมาจากแบบแสดงรายการข้อมูลประจำปี (แบบ 56-1) รายงานประจำปี (แบบ 56-2) หรือในเอกสารและ หรือรายงานอื่นที่เกี่ยวข้องของบริษัทจดทะเบียนนั้น แล้วแต่กรณี ดังนั้น ผลการประเมินดังกล่าวจึงเป็นการนำเสนอในมุมมองของสถาบันที่เกี่ยวข้องซึ่งเป็นคนกลางภายนอก โดยมีได้เป็นการประเมินการปฏิบัติของบริษัทจดทะเบียนในตลาด หลักทรัพย์แห่งประเทศไทย และมีได้ใช้ข้อมูลภายในเพื่อการประเมิน

เนื่องจากผลการประเมินดังกล่าวเป็นเพียงผลการประเมิน ณ วันที่ปรากฏในผลการประเมินเท่านั้น ดังนั้น ผลการประเมินจึงอาจเปลี่ยนแปลงได้ภายหลังวันดังกล่าว หรือเมื่อข้อมูลที่เกี่ยวข้องมีการเปลี่ยนแปลง ทั้งนี้ บริษัทหลักทรัพย์ เคจีไอ (ประเทศไทย) จำกัด (มหาชน) มิได้ยืนยัน ตรวจสอบ หรือรับรองความถูกต้องครบถ้วนของผลการประเมินดังกล่าวแต่อย่างใด

<https://www.kgiworld.co.th>

หมายเหตุ: 1. *บริษัทอาจเป็นผู้ถือใบสำคัญแสดงสิทธิอนุพันธ์บนหลักทรัพย์นี้ / 2. เป้าพื้นฐาน หมายถึง ราคาเป้าหมายเชิงพื้นฐาน (Forecasted 12M Target price) ที่อ้างอิงจากบทวิเคราะห์ที่ปัจจัยพื้นฐานฉบับล่าสุดของฝ่ายวิจัย / 3. เป้า Consensus หมายถึง ค่าเฉลี่ย ของราคาเป้าหมายพื้นฐานที่จัดทำโดย Bloomberg consensus หรือ IAA Consensus

Disclaimer

บริษัทหลักทรัพย์ เคจีไอ (ประเทศไทย) จำกัด (มหาชน) ("บริษัท") มิได้ให้การรับรองใดๆ ถึงความถูกต้องและแท้จริงของข้อมูลในเอกสารนี้ ("ข้อมูล") ดังนั้นไม่ว่าจะด้วยเหตุใดก็ตาม บริษัทไม่ขอ รับผิดชอบต่อความเสียหายในรายได้ หรือผลประโยชน์ใดๆ ทั้งทางตรงและทางอ้อมที่เกิดขึ้นจากการใช้ ข้อมูล และข้อมูลนี้มิได้จัดทำขึ้นเพื่อการชักชวนหรือชี้แนะให้ซื้อขายหลักทรัพย์ใดๆ ทั้งนี้ข้อมูลถูก จัดทำขึ้นจากแหล่งข้อมูลที่เป็นปัจจุบันและ บริษัทสงวนสิทธิในการแก้ไขข้อความใดๆ ในเอกสารนี้โดยมิต้องออกกล่าวอ้างหน้า