



Set Index Data

Open	1,370.16		
High	1,380.88		
Low	1,366.73		
Closed	1,378.94		
Chg.	20.97		
%Chg.	1.54		
Value (mn)	40,907.34		
P/E(x)	17.91	Up	402
P/BV(x)	1.33	Unchanged	151
Yield (%)	3.32	Down	92
Market Cap (mn)	16,961.11		

SET 50 -100 - MAI - Futures Index

	Closed	Chg	(%)
SET 50	854.81	13.61	1.62
SET 100	1,892.00	30.59	1.64
S50_CON	854.80	14.80	1.76
MAI Index	393.15	5.42	1.40

Trading Breakdown : Daily

(Bt,m)	Buy	Sell	Net
Institution	3,042.76	3,152.25	-109.49
Broker Port	3,080.76	3,506.37	-425.61
Foreign	24,503.37	21,023.10	3,480.27
Customer	10,270.78	13,215.96	-2,945.18

Trading Breakdown : Month to Date

(Bt,m)	Buy	Sell	Net
Institution	26,322.30	22,665.87	3,656.43
Broker Port	24,015.58	25,021.03	-1,005.45
Foreign	163,555.16	166,414.47	-2,859.31
Customer	88,480.28	88,271.98	208.30

World Markets Index

	Closed	Chg.	(%)
Dow Jones	37,248.35	158.11	0.43
NASDAQ	14,761.56	27.60	0.19
FTSE100	7,648.98	100.54	1.33
Nikkei	32,686.25	-240.10	-0.73
Hang Seng	16,402.19	173.44	1.07

Commodities

	Closed	Chg.	(%)
Oil: Brent	76.57	1.87	2.50
Oil: Nymex	71.60	0.02	0.03
Gold	2,032.70	-2.90	-0.14
ZINC	2,424.00	-19.00	-0.78
BDIY Index	2,411.00	-27.00	-1.11

Cash Balance

Analysts

Apichai Raomanachai
Fundamental and Technical Investment Analysis ID No. 002939
Tel 02-829-6999 Ext 2200
Email : apichai.ra@kfsec.co.th

Nopporn Chaykaew
Fundamental Analysis ID No. 043964
Tel 02-829-6999 Ext 2203
Email : nopporn.ch@kfsec.co.th

Nattawat Poothornsri
Fundamental Analysis ID No. 087077
Tel 02-829-6999 Ext 2204
Email : nattawat.po@kfsec.co.th

Market Wrap-Up

- SET วันที่ 14 ธ.ค.66 ปิด +20.97 จุด อยู่ที่ 1,378.94 จุด มูลค่าการซื้อขาย 40,897 ลบ. ต่างชาติซื้อ 3,480 ลบ. สถาบันขาย 109 ลบ. พอร์ตโบรกขาย 425 ลบ. NVDR มียอดซื้อสุทธิอยู่ที่ 3,957 ลบ. มียอดซื้อสุทธิในหุ้น HANA, TOP, CPALL, CPN, DELTA และ มียอดขายสุทธิ BANPU, PTTEP, AOT, GLOBAL, AWC มูลค่า Short Sales อยู่ที่ระดับ 3,865 ลบ. หุ้นที่มีปริมาณ Short สูงคือ AIT, LANNA, AWC-R โดยนักลงทุนต่างประเทศมีสถานะ Long ใน Index Futures จำนวน 41,005 สัญญา ยอดสะสมตั้งแต่ต้นปีต่างชาติ Short สุทธิรวม 300,842 สัญญา นักลงทุนต่างชาติขายพันธบัตรจำนวน 1,008 ลบ.
- ตลาดหุ้นสหรัฐ DJIA +0.43%, S&P500 +0.26%, Nasdaq +0.19% ได้แรงหนุนจากกลุ่มอสังหาฯ +2.62%, พลังงาน +2.94% และ Tesla +4.9% หลังเฟดส่งสัญญาณลดดอกเบี้ย 0.75% ในปีหน้า ส่วนรายงานผู้ขอรับสวัสดิการว่างงานรายสัปดาห์ลดลง 19,000 อยู่ที่ 202,000 ต่ำกว่าคาดที่ 220,000 ราย ตลาดหุ้นยุโรป Stoxx600 +0.87% ได้แรงหนุนจากกลุ่มอสังหาฯ +5.7%, เหมืองแร่ +3.3% หลัง ECB & BOE ตีจริงดอกเบี้ย

Market View

- ตลาดหุ้นสหรัฐวานนี้ได้แรงหนุน หลังเฟดส่งสัญญาณลดดอกเบี้ย 0.75% ในปีหน้า คาดลงอยู่ที่ 4.625% โดย CME Fed Watch ซึ่งโอกาส 63.4% เฟดจะเริ่มลดดอกเบี้ยในการประชุม 20 มี.ค. 67 ส่งผลให้ US Bond Yield 10 ปี ลดลงอยู่ที่ 3.95% เป็นบวกต่อกลุ่มอสังหาฯ , เทคโนโลยี ขณะที่รายงานยอดขายปลีกสหรัฐ พ.ย. 0.3% & ต.ค. 0.2% & คาด -0.1% MoM บ่งชี้เศรษฐกิจสหรัฐยังขยายตัวได้ดี ซึ่งเฟดคาด GDP สหรัฐปีนี้ที่ 2.6% และปีหน้าคาดเติบโตที่ 1.4% เป็นการชะลอตัวแบบ Soft Landing ส่วนตลาดหุ้นยุโรปวานนี้ได้แรงหนุนจากกลุ่มอสังหาฯ , เหมืองแร่ หลัง ECB คงดอกเบี้ยยุโรปแนบที่ 4.5% เป็นครั้งที่ 2 แต่ยังไม่ส่งสัญญาณลดดอกเบี้ย ซึ่ง ECB คาดเงินเฟ้อยูโรโซนปีนี้ที่ 5.4% และปีหน้าคาดลดลงอยู่ที่ 2.7%, ปี 68 คาดที่ 2.1% ขณะที่ GDP ยูโรโซนปีนี้คาดที่ 0.6% & เดิมคาด 0.7% และปีหน้าคาดขยายตัว 0.8% YoY เป็นพื้นที่ตัวอย่างซ้ำ ๆ ส่วน BOE อังกฤษมีมติ 6-3 คงดอกเบี้ยที่ 5.25% หลังเงินเฟ้ออังกฤษ ต.ค. อยู่ที่ 4.6% YoY ยังสูงกว่าระดับเป้าหมาย ฝั่งเอเชียวานนี้ดัชนีนิมูมิภาคปรับขึ้น 1% กว่าตอบรับเฟดส่งสัญญาณลดดอกเบี้ยปีหน้า ส่งผลบวกต่อทิศทาง Fund Flow คาดจะเริ่มกลับเข้าลงทุนในตลาดเกิดใหม่ วานนี้ต่างชาติซื้อสุทธิในตลาด TIP รวม 242 ล. ดอลลาร์สหรัฐ ประเด็นเศรษฐกิจวันนี้อัตราเงินเฟ้อ ตัวเลขเศรษฐกิจจีน ไชน่า ผลผลิตภาคอุตสาหกรรม, ยอดค้าปลีก, อัตราว่างงานจีน พ.ย. และ PMI ภาคผลิต & บริการ เบื้องต้น ธ.ค. ของสหรัฐและยูโรโซน สำหรับดัชนี SET วานนี้ +1.54% ปริมาณการซื้อขาย 4.0 หมื่น ลบ. ต่างชาติซื้อ 3.4 พัน ลบ. รายย่อยขาย 2.9 พัน ลบ. สถาบันขาย 109 ลบ. ได้แรงหนุนจากกลุ่มอสังหาฯ +5.1% หลัง US Bond Yield ลดลงต่ำกว่าระดับ 4%, ไฟแนนซ์ +3.4% เป็นกลุ่มได้ประโยชน์จากวงจรดอกเบี้ยขาขึ้นได้สิ้นสุดแล้ว ส่งผลให้ต้นทุนทางการเงินในอนาคตมีแนวโน้มลดลง และกลุ่มปิโตรฯ +2.9% รับอุปสงค์ตลาดโลกมีแนวโน้มฟื้นตัวตามเศรษฐกิจสหรัฐ และรอ ม.กระตุ้นเศรษฐกิจจีน โดยภาพรวมหุ้นกลุ่ม Big Cap. มีช้อกลับจากนักลงทุนต่างชาติ ที่เริ่มเปิดความเสี่ยงจากเก็งกำไรขาลง กอปรเฟดส่งสัญญาณลดดอกเบี้ยในปีหน้า ส่งผลบวกต่อ Fund Flow ต่างชาติมีโอกาสกลับเข้าลงทุนในตลาด TIP

Daily Strategy

- ประเมินดัชนี SET ได้แรงหนุนหลังเฟดส่งสัญญาณลดดอกเบี้ยในปีหน้า วางแนวรับดัชนีที่ 1,370 แนวต้าน 1,385 - 1,390 แนะนำทยอยซื้อ PTT, CPALL, BEM, DMT, EPG, OR เป็นกลุ่มอยู่ใน SETESG / เก็งกำไร DELTA, SAWAD, MTC, TIDLOR, GULF, GPSC (+ วงจรขาขึ้นดอกเบี้ยสหรัฐ ได้ยุติแล้ว)
- BE8* (ซื้อ / ราคาเป้าหมาย IAA Consensus 42.50 บาท) บริษัทวางเป้าหมายรายได้ในปี 68 (2 ปีหน้า) เติบโตแตะ 5 พันล้านบาท หนุนจากกระแสการลงทุนทางด้าน Digital ทั้งในอุตสาหกรรมการเงินและอุตสาหกรรมอื่น นอกจากนี้ยังมีโอกาสสร้างรายได้เพิ่มจากการ cross selling ผลิตภัณฑ์ให้กับฐานลูกค้าเดิม ส่วนแผนการ M&A วางเป้าหมายไว้ที่ต่างประเทศ หรือต่อขยายกรีกผ่านพันธมิตรด้วยการจัดมี JV โดยส่วนหนึ่งจะมีเงินลงทุนที่มาจากแผนการ spin-off บริษัทหลักเข้าตลาด (Bavcom-ทำระบบ Cvber Security) ทั้งนี้ตลาดคาดว่าปี 66-67 อยู่ที่ 284 ล้านบาท +204%YoY และ 376 ล้านบาท +32%YoY
- DMT* (ซื้อ / ราคาเป้าหมาย IAA Consensus 14.20 บาท) กำไรสุทธิ 9M66 อยู่ที่ 754.62 ลบ. +38%YoY เห็นการฟื้นตัวได้ต่อเนื่องตามรายได้ค่าผ่านทางจาก Traffic การเดินทางที่สูงขึ้นทั้งในส่วนของสนามบินเดิม และตอนต่อขยายด้านทิศเหนือ หลังการระบาดของ Covid-19 คลี่คลาย ส่วนการดำเนินงานช่วงถัดไป 4Q66 คาดว่ายังมีแรงหนุนจากการเป็น High Season การท่องเที่ยว ช่วยหนุน Traffic การเดินทาง โดยภาพรวมปี 66 ทางผู้บริหารตั้งเป้าปริมาณการจราจรเฉลี่ยไม่ต่ำกว่า 110,000 คนต่อวัน เพิ่มขึ้นจากปีก่อนที่ 85,000 คนต่อวัน ทั้งนี้ ตลาดคาดว่ากำไรสุทธิ ปี 66 และ ปี 67 ของ DMT* จะอยู่ที่ 1,018 ลบ. (+30%YoY) และ 1,189 ลบ. (+17%YoY)

ข้อมูลในเอกสารฉบับนี้ รวบรวมมาจากแหล่งข้อมูลที่น่าเชื่อถือ อย่างไรก็ดี บริษัทหลักทรัพย์ คิงส์ฟอร์ด จำกัด (มหาชน) ไม่สามารถยืนยันหรือรับรองความถูกต้องของข้อมูลเหล่านี้ได้ ไม่ว่าประการใด ๆ บริษัทฯ ขอสงวนสิทธิ์ในข้อมูลนี้ จัดทำขึ้นโดยอ้างอิงหลักเกณฑ์ทางวิชาการเกี่ยวกับหลักการวิเคราะห์ และไม่ได้เป็นการชี้แนะ หรือเสนอแนะให้ซื้อหรือขายหลักทรัพย์ใด ๆ การตัดสินใจซื้อหรือขายหลักทรัพย์ใด ๆ ของผู้อ่าน ไม่ว่าจะเกิดจากการอ่านบทความในเอกสารนี้หรือไม่ก็ตาม ล้วนเป็นผลจากการพิจารณาของผู้อ่าน โดยไม่มีส่วนเกี่ยวข้องกับคิงส์ฟอร์ด จำกัด (มหาชน) บริษัทหลักทรัพย์ คิงส์ฟอร์ด จำกัด (มหาชน) ไม่รับประกันใด



Daily Key Factors

Oil Update(+) WTI ม.ค. +\$2.11 อยู่ที่ \$71.58/บาร์เรล Brent ก.พ. +\$2.35 อยู่ที่ \$76.61/บาร์เรล ได้แรงหนุนจาก IEA คาดอุปสงค์น้ำมันตลาดโลกปีหน้าเพิ่มขึ้น 1.1 ล.บาร์เรล/วัน จากเศรษฐกิจสหรัฐฟื้นตัวดี สัญญาน้ำมันได้แรงหนุนจากดอลลาร์สหรัฐอ่อนค่า

Gold Update(+) Comex Gold ก.พ.+\$47.60 อยู่ที่ \$2,044.90 /ออนซ์ ได้แรงหนุนจาก Dollar Index อ่อนค่า -0.88% อยู่ที่ 101.9642 หลังเฟดส่งสัญญาณลดดอกเบี้ยในปีหน้า และ US Bond Yield 10 ปี ลดลงอยู่ที่ 3.95%

Fund Flow(+) Fund Flow ต่างชาติในตลาด TIP วานนี้ ซื้อสุทธิ +242.12 ล้านดอลลาร์สหรัฐ ซื้อหุ้นไทย +99.38 ล.ดอลลาร์สหรัฐ ซื้อหุ้นอินโด +149.33 ขายหุ้นฟิลิปปินส์ -6.95 ล.ดอลลาร์สหรัฐ

- (0) ค่าเงินบาทเข้านี้แข็งค่าอยู่ที่ 34.87 บาท/ดอลลาร์สหรัฐ
- (+) ผลตอบแทนพันธบัตรสหรัฐ 10 ปี ลดลงอยู่ที่ 3.95 %
- (-) ดัชนี BDI วานนี้ -27 จุด อยู่ที่ 2,411
- (+) BitCoin เข้านี้ +0.40% อยู่ที่ 43,021 ดอลลาร์สหรัฐ

Economic Calendar

ในประเทศ

- 12 ธ.ค. สภาผู้ส่งออก แลกส่งสถานการณ์การส่งออก ตลท. แลกส่งรูปภาพรวมภาวะตลาดหลักทรัพย์
- 13 ธ.ค. รายงานผลการประชุมคณะกรรมการนโยบายการเงิน(กนง.) ฉบับย่อ สัปดาห์ที่ 3 ส.อ.ท. แลกดัชนีความเชื่อมั่นภาคอุตสาหกรรม ส.อ.ท. แลกขอยอดผลิตและส่งออกรถยนต์ รถจักรยานยนต์และชิ้นส่วน ยานยนต์

ต่างประเทศ

- 12 ธ.ค. US ดัชนีราคาผู้บริโภค (CPI) (พ.ย.)
- 13 ธ.ค. US ดัชนีราคาผู้ผลิต (PPI) (เดือนต่อเดือน) (พ.ย.)
US สินค้าคงคลังน้ำมันดิบ
- 14 ธ.ค. EU การตัดสินใจเกี่ยวกับอัตราดอกเบี้ย (ธ.ค.)
EU การแถลงข่าวต่อสื่อมวลชนของธนาคารกลางแห่งยุโรป
US การตัดสินใจเกี่ยวกับอัตราดอกเบี้ย
US การแถลงข่าวต่อสื่อมวลชนของ FOMC
US ดัชนียอดขายปลีก (พ.ย.)
US จำนวนคนที่ยื่นขอรับสวัสดิการว่างงานครั้งแรก
- 15 ธ.ค. US ดัชนีผู้จัดการฝ่ายจัดซื้อ (PMI) ภาคบริการ (ธ.ค.)

Theme Strategy

- Theme ฟื้นเต็นปี 2566 ต้อนรับนักท่องเที่ยวต่างชาติฟื้นตัว
- (1) กลุ่มท่องเที่ยวและสันทนาการ ได้แก่ CENTEL*, ERW*, MINT*, SHR*, VRANDA*, SPA*
 - (2) กลุ่มขนส่งและบริการ ได้แก่ AOT, AAV, BA*, BAFS*, BEM*
 - (3) กลุ่มการอุปโภคบริโภค ได้แก่ CPALL, MAKRO*, GLOBAL*, HMPRO*, CPN*, CRC, COM7*, BEAUTY*, KAMART*, ICHI*, CBG*, SAPPE*, SNPN*
 - (4) กลุ่ม ร.พ.อิงผู้ป่วยต่างชาติ (นักท่องเที่ยวตะวันออกกลาง / จีน) ได้แก่ BDMS, BH*, EKH*, PR9*
 - (5) กลุ่มสื่อออนไลน์ (เพิ่มตามจำนวน Eyeball) ได้แก่ PLANB*
 - (6) กลุ่มธนาคารพาณิชย์ (ปรับขึ้นดอกเบี้ย สินเชื่อขยายตัว) ได้แก่ BBL, KTB*
 - (7) กลุ่มอสังหาฯ - นิคมอุตสาหกรรม (นักลงทุนจีน / ลงทุน EV ใน EEC) ได้แก่ ORI*, AMATA*, ROJNA*, WHA*, AP*, SC*

**หุ้นแนะนำเชิงกลยุทธ์ที่ยังไม่อยู่ใน Coverage ของฝ่ายวิจัย

Asset Allocation: Equity 50% Fixed Income 30% Alternative Investment etc. Gold 10% Cash 10%

Today Fundamental Research: -

Monthly Portfolio December 2023: MENA*, TU*, ITC*, RBF*, CBG*



คลังถกถกลด.ด่วน! ยกเลิกโรบอทเทรด ลั่น ทำทันทีไม่บอกล่วงหน้า
พบบุขยนต์เทรดผิดปกติกดคำสั่งสำนักงาน.ล.ต.พิจารณายกเลิก Robot Trade หากเห็นว่าไม่สมควรให้รับยกเลิก ถือเป็นมาตรการเร่งด่วนที่ต้องรีบทำทันที และจะไม่บอกล่วงหน้า ด้านตลาดหลักทรัพย์ฯ วงการตลาดทุน และพิจารณาให้รอบคอบ เผยการยกเลิกมีทั้งข้อดีและข้อเสีย พร้อมหวั่นต่างชาติอาจหาย เหตุเทรดไม่มีความคล่องตัว ล่าสุดพบมีการซื้อขายหุ้นผ่าน "โปรแกรมเทรด" เฉลี่ย 42% จากมูลค่าการซื้อขายรวมของแต่ละวัน (ข่าวหุ้น)

ดกกลง! ลิสซิ่ง-ไฟฟ้าติด ชู TIDLOR-MTC-GPSCเปิดโหมหุ้นจ่อรับ
ความหวังนโยบายการเงินที่ผ่อนคลาย หลังเฟดจ่อลดดอกเบี้ยปีหน้า จำนวน 3 ครั้ง ชูหุ้นกลุ่มการเงิน-ปันผลสูง-โรงไฟฟ้า TIDLOR, MTC, BBL, KTB, KBANK, BGRIM, GULF, GPSC ฟาก "บล.ดาโอ" ให้นำหนักกลุ่มไฟแนนซ์ "มากกว่าตลาด"(ข่าวหุ้น)

ASW ส่งชีกไตรมาส 4 เติง บัญชี 4 คอนโด 6.4 พันล."แอสเซทไวส์"
ส่งชีกงบไตรมาส 4/66 เติง! รับแรงหนุนบัญชีได้ทยอยโอนโครงการสร้าง เสร็จใหม่ 4 โครงการ มูลค่ารวม 6,400 ล้านบาท พร้อมแย้มปี 67 มีโครงการครบกำหนดเสร็จอีก 10 โครงการ มูลค่ารวม 23,177 ล้านบาท (ข่าวหุ้น)

PTTEP บั้มยอดขายปี 67 หุ่น P/E ต่ำปันผลยิลด์ 6%ปตท.สผ.สั่ง
เดินหน้าเพิ่มกำลังผลิตปี 67 ทะลุ 5.05 แสนบาร์เรลต่อวันถึงปี 71 เกินกว่า 5.87 แสนบาร์เรลต่อวัน ต้นปริมาณขายโตขึ้นทุกปี ตั้งงบลงทุน 5 ปี ช้างหน้า (ปี 67-71) รวม 1 ล้านล้านบาท ลุยโครงการพื้นที่พัฒนาร่วมไทย-มาเลเซียและต่างประเทศ หาแหล่งก๊าซฯ ใหม่ต้นรายได้เพิ่ม ด้านโบรกฯ แนะนำ "ซื้อ" PTTEP พี/อี ต่ำ ปันผลสูง 6% เป้าหมาย 194 บาท(ข่าวหุ้น)

ANI เป้าปีหน้าโต 30% ลูกค้าสายการบินพุ่ง"เอเอ็นไอ" มั่นใจรายได้ปี
67 เติบโต 25-30% ตามแผนขยายสายการบินพันธมิตรและเปิดเส้นทาง ใหม่เล็งข้ามไปฟากยุโรป แม็กอัฟตี "ทริเพิลไอ-สกาย" หนุน ขณะที่ SJWD สนเข้าถือหุ้นใหญ่ ล่าสุดงบไตรมาส 3/66 สวยกว่าไรฟุ้ง 137% โบรกฯ มองเป็นจังหวะ "ซื้อ" ANI มีส่วนลดหลังหุ้นหลุดจอง เป้า 9.41 บาท(ข่าวหุ้น)

CEYE ลั่น Q4 โตเด่นรับไฮซีชัน ควบ ZEALOTS-UMC หนุนงานฟุ้ง!
ซีปีหน้าโตต่อ 20%"ตาซัน" แย้มผลงานไตรมาส 4/66 โตเด่น รับแรงหนุน ธุรกิจหลักเข้าไฮซีชัน บวกปริมาณงานเพิ่มขึ้นหลังควบรวมกิจการกับ ZEALOTS และ UMC หนุนผลงานปีนี้โตกว่าปีก่อน ส่วนปีหน้าตั้งเป้ารายได้ฟุ้งต่อ 20% พร้อมลุยขยายบริการเสริมต่ออุตสาหกรรมหลัก(ข่าวหุ้น)

NDR โอดตลาดตปท.ยังไม่ฟื้น! รายได้ปีนี้ต่ำเป้าเหลือ 850 ล้าน
NDR ยอมรับรายได้ปีนี้พลาดเป้าเหลือ 800-850 ล้านบาท เหตุตลาด ต่างประเทศยังไม่ฟื้น! ส่วนปีหน้าคาดพลิกกลับมาดีกว่าได้จากปีนี้คาดยังขาดทุน ตั้งเป้ารายได้ปีหน้าโต 950-1,000 ล้านบาท เดินหน้าขยายตลาดประเทศใหม่ๆ อย่างต่อเนื่อง (ข่าวหุ้น)

ดอกเบียไทยยังไม่ลง แบงก์ไทย NIM เติมปี"กอบศักดิ์" มองทิศทาง
ดอกเบียในประเทศทรงตัวแม้ออกเบียโลกลดลง ซึ่งแบงก์ชาติมองเป็นระดับปกติแล้ว ด้านนักวิเคราะห์ฟันธงปีหน้าแบงก์พาณิชย์รับอานิสงส์ ดอกเบียขาขึ้นเต็มปี หนุน NIM โตต่อเนื่อง มีโอกาสขยายฐานสินเชื่อขนาดใหญ่ ขึ้นเป้า BBL, KTB, TTB เด่น(ทันหุ้น)

ดลท.แจงไร้เน็กเก็ตชอร์ต SABUY รวมพลฟอง DSIตลาดหลักทรัพย์
แจ้งผลตรวจสอบข้อเท็จจริงกรณี SABUY ไม่พบเป็นธุรกรรม Naked Short Selling ที่ผู้ขายมีหุ้นในครอบครองก่อนขายมากกว่าจำนวนที่ขาย โดยได้รับโอนมาก่อนส่งคำสั่งขาย ซึ่งมีการตรวจสอบต่อเนื่อง ด้านซีไอ SABUY เดินหน้ารวบรวมรายชื่อ นัด "รักษาการแทนอธิบดี DSI" สอบเอาผิดอสังการหน้า(ทันหุ้น)

ORN โตดีโอน 2 พันล้าน เดินหน้าโปรเจกต์ใหม่ORN วางเป้าหมาย
โอนกรรมสิทธิ์ปี 2567 โตไม่น้อยกว่า 10% หรือแตะระดับกว่า 2 พันล้าน บาท จากสิ้นปี 2566 ที่คาดว่าจะทำได้ตามเป้า 1.5 พันล้านบาท พร้อมเดินหน้าพัฒนาโครงการใหม่อย่างต่อเนื่อง และศึกษาการลงทุนโปรเจกต์ร่วมพันธมิตรที่มีศักยภาพเพิ่มเติม อดรายได้รวม 9 เดือนแรกปีนี้ได้แล้วกว่า 902 ล้านบาท และมีกำไรสุทธิอยู่ที่ระดับ 167.55 ล้านบาท(ทันหุ้น)

DMT ยอดทางด่วนนิวไฮ ซิงโครงการ M5-M82DMT ปริมาณจราจร
เดือนพฤศจิกายน 2566 ทำนิวไฮในรอบปีที่ 1.14 แสนคันต่อวัน จากการท่องเที่ยวหนุน คาดเดือนธันวาคมโตต่อ มั่นใจทั้งปีทะลุ 1.1 แสนคันต่อวัน คงเป้ารายได้ปีโต 30% พร้อมประมูลโครงการ M5-M82 ของภาครัฐ ด้านโบรกประเมินไตรมาส 4/2566 เป็นบวกรับไฮซีชัน คงกำไรปี 2566 ที่ 962 ล้านบาท เคารราคาเป้าหมาย 14.30 บาท(ทันหุ้น)

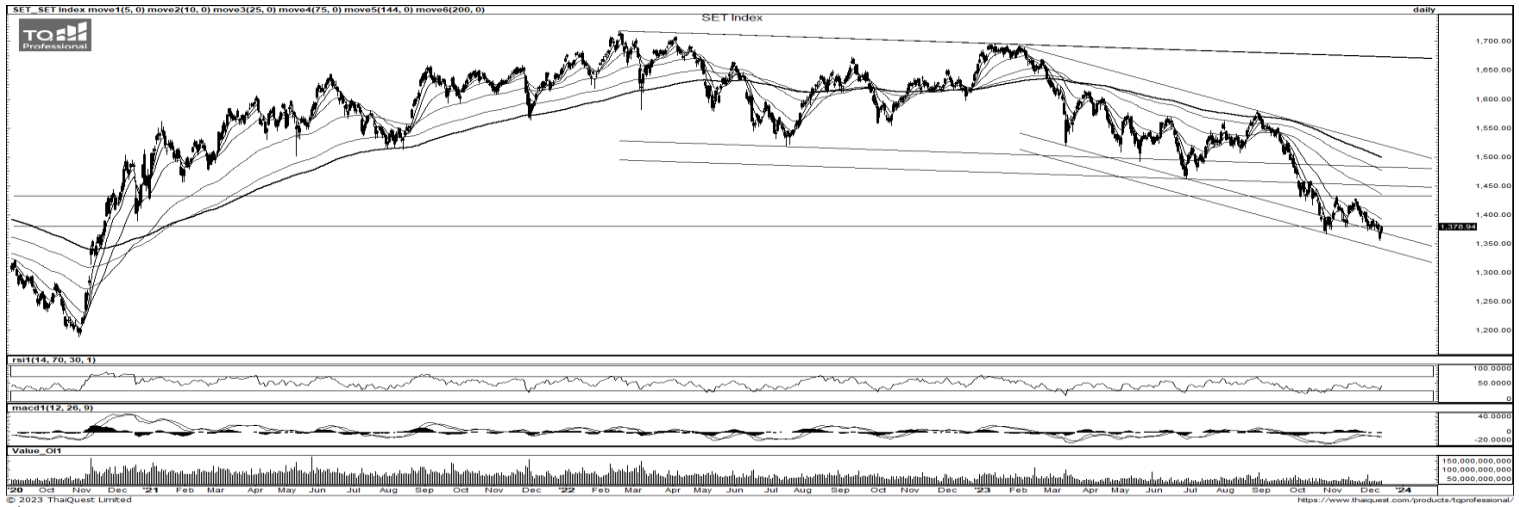
SNNP เปิดฝั่มถึงดี 4 หนุน แว่วไตรมาส 4 ฟอรัมแจ่มSNNP โดรับ
รัฐบาลไฟเขียว เปิดฝั่มยาวถึงดี 4 ดีเคย์เริ่ม 15 ธันวาคมนี้ ผู้บริหาร "วิโรจน์ วิโรจน์กุล" ลั่นต้นยอดขายสแน็กฟุ้ง พร้อม Q4/2566 ฟอรัมแจ่มอานิสงส์ไฮซีชันหนุน แดมเดินเครื่องไลน์ผลิตเบนโตะเวียดนาม อัสฐานรับทรัพย์เพิ่ม(ทันหุ้น)

SPVI บุกไอทีโรงพยาบาล ไทยยอดขายปีมังกร 50 ล.สปวี เดินหน้า
ขายสินค้าไอทีกลุ่มโรงพยาบาล โรงเรียน ซึ่งแนวโน้มดิจิทัลเปลี่ยนหนุนดีมานด์อุปกรณ์สื่อสารล้น ตั้งเป้าหมายยอดขาย 50 ล้านบาท ด้านผู้บริหาร "ไตรสรณ์ วรรณานโกศล" มองแผนการเติบโต Conservative คาดยอดขายปีนี้มาตามนัด(ทันหุ้น)

SPA แดกไลน์กายภาพบำบัด ส่งผลงานโค้งท้ายสุดพิศSPA แดก
ไลน์ธุรกิจสุขภาพ เดินหน้าบริการกายภาพบำบัด เจาะลูกค้าไทย ด้านบอสใหญ่ "วิบูลย์ อุตสาหจิต" ส่งผลงานโค้งท้ายสุดพิศ ท่องเที่ยวหนุนยอดใช้บริการฟู ดัน Utilization ทะลุ 80% ชงบอร์ดเคาะแผนธุรกิจเดือนธันวาคมนี้ ด้านโบรกแนะนำ "ซื้อ" เป้า 14 บาท(ทันหุ้น)

W จับมือ 'ยูนิโคโค' ส่งออกทุเรียนไปจีนไทยเป้ารายได้พันล.W
ประกาศบักคิลส่งท้ายปี 2566 เซ็นเอ็มไอยู 'ยูนิโคโค' ผู้ส่งออกทุเรียนราย ใหญ่ในจีน เพื่อ Synergy ธุรกิจร่วมกัน มั่นใจสร้าง New S Curve ต่อยอดหนุนรายได้ปี 2567 นิวไฮทะลุ 1 พันล้านบาท (ทันหุ้น)

ข้อมูลในเอกสารฉบับนี้ รวบรวมมาจากแหล่งข้อมูลที่น่าเชื่อถือ อย่างไรก็ดี บริษัทหลักทรัพย์ คิงส์ฟอร์ด จำกัด (มหาชน)ไม่สามารถที่จะยืนยันหรือรับรองความถูกต้องของข้อมูลเหล่านี้ได้ ไม่ว่าประการใด ๆ บทวิเคราะห์ในเอกสารนี้ จัดทำขึ้นโดยอ้างอิงหลักเกณฑ์ทางวิชาการเกี่ยวกับหลักการวิเคราะห์ และมีได้เป็นการชี้แนะ หรือเสนอแนะให้ซื้อหรือขายหลักทรัพย์ใด ๆ การตัดสินใจซื้อหรือขายหลักทรัพย์ใด ๆ ของผู้อ่าน ไม่ว่าจะเกิดจากการอ่านบทความในเอกสารนี้หรือไม่ก็ตาม ล้วนเป็นผลจากการใช้วิจารณญาณของผู้อ่าน โดยไม่มีส่วนเกี่ยวข้องกับคิงส์ฟอร์ดในทางใด ๆ กับ บริษัทหลักทรัพย์ คิงส์ฟอร์ด จำกัด(มหาชน) ไม่ว่ากรณีใด



ที่มา: TQ Professional, Day

Resistance 1,390 - 1,400

Support 1,375 - 1,365

SET Daily: ขึ้นตามต่างประเทศ

กลยุทธ์การลงทุน SET Index ขึ้นตัวในกรอบ sideways down และกลับไปขึ้นแนวเดิมเหนือ 1,365 ได้ทำให้คาดหวังเห็นการขึ้นตัวขึ้นต่อ วางแนวต้านถัดไป 1,390/1,400 แนวรับ 1,375/1,365



ที่มา: TQ Professional, TF weekly

SET Weekly: Sideways down

กลยุทธ์การลงทุน ระวังกลางติดตามข้อมูลทางเศรษฐกิจที่จะส่งผลกระทบต่อ การตัดสินใจเรื่องนโยบายดอกเบี้ยของธนาคารกลางหลัก อย่างไรก็ตามเงินเพื่อพื้นฐานที่ยังคงอยู่สูงกว่าเป้าหมาย อาจจำเป็นต้องคงดอกเบี้ยในระดับสูง ในทางเทคนิค TF weekly แท่งเทียนรายสัปดาห์แกว่งตัวภายในกรอบ sideways down ถูกกดได้เส้น EMA5-10 Week ประเมินกรอบการเคลื่อนไหว แนวต้าน 1,435/1,460 แนวรับ 1,350/1,325 จุด



ที่มา: TQ Professional, TF daily

Gold Spot: ขึ้นตัวต่อเนื่อง

กลยุทธ์การลงทุน Gold Spot มีแรงหนุนจากคาดการณ์ Fed หดขึ้น ดอกเบี้ย ขณะที่ Dollar และ Bond Yield ปรับตัวลง // ราคาทองตั้งผ่าน EMAระยะสั้นตามด้วยสัญญาณบวกของ Indicator ประเมินการเคลื่อนไหว แนวต้าน US\$2,050-2,070/Oz แนวรับ US\$2,000-1,980/Oz

Resistance 2,050 - 2,070

Support 2,000 - 1,980

Technical Analyst

Apichai Raomanachai No. 002939

Asst. Technical Analyst

Noppom Chaykaew No. 043964

ข้อมูลในเอกสารฉบับนี้ รวบรวมมาจากแหล่งข้อมูลที่เชื่อถือได้ อย่างไรก็ดี บริษัทหลักทรัพย์ คิงส์ฟอร์ด จำกัด (มหาชน) ไม่สามารถที่จะยืนยันหรือรับรองความถูกต้องของข้อมูลเหล่านั้นได้ ไม่ว่าประการใด ๆ บทวิเคราะห์ในเอกสารนี้ จัดทำขึ้นโดยอ้างอิง หลักเกณฑ์ทางวิชาการเกี่ยวกับหลักการวิเคราะห์ และมีได้เป็นการชี้แนะ หรือเสนอแนะให้ซื้อหรือขายหลักทรัพย์ใด ๆ การตัดสินใจซื้อหรือขายหลักทรัพย์ใด ๆ ของผู้อ่าน ไม่ว่าจะเกิดจากการอ่านบทความในเอกสารนี้หรือไม่ก็ตาม ล้วนเป็นผลจากการใช้ วิจารณญาณของผู้อ่าน โดยไม่มีส่วนเกี่ยวข้องกับหรือพันธมิตรหุ้นใด ๆ กับ บริษัทหลักทรัพย์ คิงส์ฟอร์ด จำกัด(มหาชน) ไม่ว่ากรณีใด



ที่มา : TQ Professional

TCAP

Resistance 50.25

Support 48.50

แนะนำแก๊งกำไร แท่งเทียนแกว่ง sideway ในกรอบสามเหลี่ยม พร้อมปริมาณการซื้อขายเข้าสะสม ส่วน Indicator MACD / RSI มีแนวโน้มเป็นบวก เบื้องต้นคาดหวังการขึ้นต่อ โดยมีแนวต้านถัดไป 50.25 บาท แนวรับ 48.50 บาท ส่วนจุด Stop Loss 47.75 บาท



ที่มา : TQ Professional

TOP

Resistance 53.50-54.75

Support 51.25

แนะนำแก๊งกำไร แท่งเทียนปรับตัวขึ้นในกรอบ sideway ด้านปริมาณการซื้อขายเข้าสะสม ส่วน MACD / RSI ส่งสัญญาณบวก เบื้องต้นคาดหวังการปรับตัวขึ้นต่อ โดยมีแนวต้านถัดไป 53.50-54.75 บาท ส่วนแนวรับ 51.25 บาท และ Stop Loss ที่ 50.50 บาท



ที่มา : TQ Professional

WPH

Resistance 6.15

Support 5.65

แนะนำแก๊งกำไร แท่งเทียนเลี้ยงตัวเหนือเส้นค่าเฉลี่ยระยะสั้น พร้อมปริมาณการซื้อขายเข้าสะสม ส่วน MACD / RSI อยู่ในทิศทางบวก เบื้องต้นคาดหวังเห็นการขยับขึ้นต่อ โดยมีแนวต้าน 6.15 บาท ส่วนแนวรับ 5.65 บาท และ Stop Loss ที่ 5.50 บาท

Technical Analyst

Apichai Raomanachai No. 002939

Asst. Technical Analyst

Nopporn Chaykaew No. 043964

ข้อมูลในเอกสารฉบับนี้ รวบรวมมาจากแหล่งข้อมูลที่เชื่อถือได้ อย่างไรก็ดี บริษัทหลักทรัพย์ คิงส์ฟอร์ด จำกัด (มหาชน) ไม่สามารถที่จะยืนยันหรือรับรองความถูกต้องของข้อมูลเหล่านั้นได้ ไม่ว่าประการใด ๆ บทวิเคราะห์ในเอกสารนี้ จัดทำขึ้นโดยอ้างอิงหลักเกณฑ์ทางวิชาการเกี่ยวกับหลักการวิเคราะห์ และมีได้เป็นการชี้แนะ หรือเสนอแนะให้ซื้อหรือขายหลักทรัพย์ใด ๆ การตัดสินใจซื้อหรือขายหลักทรัพย์ใด ๆ ของผู้อ่าน ไม่ว่าจะเกิดจากการอ่านบทความในเอกสารนี้หรือไม่ก็ตาม ล้วนเป็นผลจากการใช้วิจารณญาณของผู้อ่าน โดยไม่มีส่วนเกี่ยวข้องกับหรือพันธะผูกพันใด ๆ กับ บริษัทหลักทรัพย์ คิงส์ฟอร์ด จำกัด(มหาชน) ไม่ว่ากรณีใด

SET50 Index Futures



KINGSFORD

วันศุกร์ที่ 15 ธันวาคม พ.ศ. 2566

Market Overview

- นักลงทุนต่างชาติ Long สุทธิ 41,005 สัญญา ยอดสะสมประจำเดือน ธ.ค. มียอด Short สุทธิ 21,819 สัญญา และ ยอดสะสมปี 2566 เป็นยอด Short สุทธิ -300,842 สัญญา
- DJIA ปิดที่ +0.43%, ดัชนี S&P500 ปิดที่ +0.26% และ ดัชนี Nasdaq ปิดที่ +0.19%
- ตลาดยังได้ปัจจัยหนุนจากการเปิดเผยยอดค้าปลีกที่แข็งแกร่งของสหรัฐ ซึ่งทำให้นักลงทุนมีความเชื่อมั่นว่าเศรษฐกิจสหรัฐจะไม่เผชิญภาวะถดถอย แต่จะชะลอตัวลงอย่างค่อยเป็นค่อยไป หรือซอฟต์แลนด์ดิ้ง ทั้งนี้ กระทรวงพาณิชย์สหรัฐเปิดเผยว่า ยอดค้าปลีกเพิ่มขึ้น 0.3% ในเดือนพ.ย.



ที่มา: Kingsford Research

Volume by Investors	SET (Million Bath)	Index Futures (Contracts)
Local Institutions	-109.49	-19,858
Foreign	3,480.27	41,005
Local Investor	-2,945.18	-21,147



ที่มา: Kingsford Research

ภาพการลงทุนระยะสั้น

แนะนำ : Long, แนวรับ : 850 แนวต้าน : 860 Stop Loss : 845

S50Z23 ปิดที่ 854.80 ปรับตัวลดลง +1.76% ปรับตัวเพิ่มสูงขึ้นเป็นการทดสอบแนวต้าน 855 ด้าน Indicator สนับสนุนแนวโน้มขาขึ้น แต่ RSI มีการปรับตัวลดลงจากการได้รบริเวณเขต Overbought ระยะสั้นมีโอกาสขึ้นไปทดสอบ 855-860 จุดได้ แต่ยังไม่แน่ว่าสามารถผ่านไปได้ ใช้ 855 เป็นเกณฑ์ในการเลือกเข้า

ภาพการลงทุนรายสัปดาห์

แนะนำ Short 1/3 Port แนวรับ : 830 แนวต้าน : 855 Stoploss : 860

Set50 Index Future มีการปรับตัวผันผวนโยมีการปรับตัวขึ้นมาอยู่เหนือ 845 อีกครั้ง แต่ Indicator ยังสนับสนุนแนวโน้มขาลง ทำให้ยังมีแรงกดดันจากแรงขายออกมาได้อีก หากยังไม่สามารถปรับตัวเหนือ 860 จุดได้ภาพระยะกลางยังมองเป็นขาลงอยู่

	Close	Change	Volume	OI
SET50	854.81	13.6	973,586,500	746,577
S50Z23	854.80	14.8	180,075	579,189
S50F24	853.90	13.7	119	336
S50H24	853.40	14.4	46,071	117,92
S50M24	851.80	14.4	7,640	32,102

Source: TQ Pro

	Last	Support	Resistance
SET50	854.81	850	860
S50Z23	854.80	850	860
S50F24	853.90	850	860
S50H24	853.40	850	860
S50M24	851.80	850	860

Source: TQ Pro

Series	Close	Chg	Vol. Contracts	OI	OI Chg	Theoretical	Basis	Daly Left	LTD
S50Z23	854.80	14.8	180,075	491,423	87,766	854.72	-0.01	13	28/12/2023
S50F24	853.90	13.7	119	317	0	854.48	-0.91	46	30/1/2024
S50H24	853.40	14.4	46,071	102,572	19	854.05	-1.41	104	28/3/2024
S50M24	851.80	14.4	7,640	29,251	15,355	853.39	-3.01	195	27/6/2024
S50U24	847.80	14.6	8,064	15,174	2,851	852.73	-3.01	287	27/9/2024

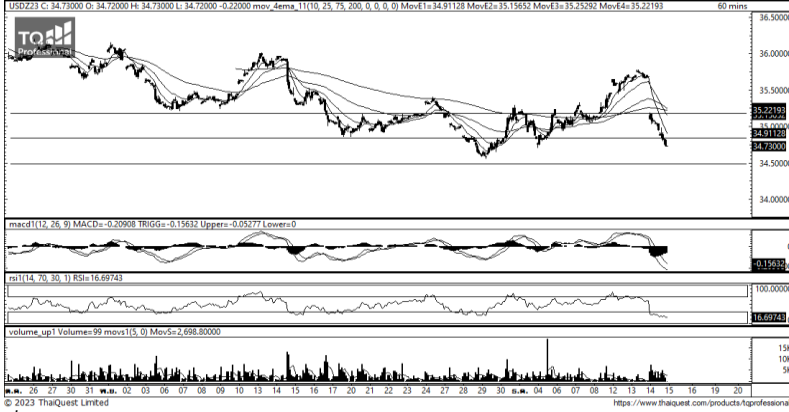
ข้อมูลในเอกสารฉบับนี้ รวบรวมมาจากแหล่งข้อมูลที่น่าเชื่อถือ อย่างไรก็ดี บริษัทหลักทรัพย์ คิงส์ฟอร์ด จำกัด (มหาชน) ไม่สามารถที่จะยืนยันหรือรับรองความถูกต้องของข้อมูลเหล่านี้ได้ ไม่ว่าประการใด ๆ บทวิเคราะห์ในเอกสารนี้ จัดทำขึ้นโดยอ้างอิงหลักเกณฑ์ทางวิชาการเกี่ยวกับหลักการวิเคราะห์ และมีได้เป็นการชี้แนะ หรือเสนอแนะให้ซื้อหรือขายหลักทรัพย์ใด ๆ การตัดสินใจซื้อหรือขายหลักทรัพย์ใด ๆ ของผู้อ่าน ไม่ว่าจะเกิดจากการอ่านบทความในเอกสารนี้หรือไม่ก็ตาม ล้วนเป็นผลจากการใช้วิจารณญาณของผู้อ่าน โดยไม่มีส่วนเกี่ยวข้องกับหรือผูกพันใด ๆ กับ บริษัทหลักทรัพย์ คิงส์ฟอร์ด จำกัด (มหาชน) ไม่ว่ากรณีใด

SET50 Index Futures



KINGSFORD

Currency Futures



ที่มา: Kingsford Research

ภาพการลงทุนระยะสั้น

Dollar Index : 102.11 จุด หรือ +0.15 % , USDZ23 : -0.78 THB/USD

แนะนำ เปิดสถานะ : Trading Short

แนวรับ: 34.90 THB/USD แนวต้าน: 35.00 THB/USD Stop Loss: 35.00

USDZ23 ในระยะสั้นมีการปรับตัว ลงต่ำกว่า EMA ทั้ง 4 เส้น ส่วน Indicator เป็นการสนับสนุนแนวโน้มขาลง โดย RSI ปรับตัวลงไปอยู่ในเขต Oversold แล้ว ส่วน อาจจะมีการปรับตัวลงเพื่อการแก่งำในในระยะสั้น ใ้ 34.90 เป็นเกณฑ์ หากปรับตัวลดลงต่ำกว่า 34.90 ควรเปิดสถานะ Short แต่หากสามารถปรับตัวสูงกว่า 35.00 ควรเปิดสถานะ Long จะได้เปรียบกว่า

	Last	Change	Volume	OI
USDZ23	34.95	-0.78	30,863	55,284
USDF24	34.90	-0.74	1,717	12,729
USDH24	34.70	-0.74	18,487	38,854
USDG24	34.80	-0.72	1,407	2,385

Source: TQ Pro

	Last	Support	Resistance
RTXUSTB	34.88	34.70	35.00
USDZ23	34.95	34.90	35.00
USDH24	34.70	34.50	35.00

Source: Kingsford Securities

	Last	Change	Volume	OI
EURUSD	1.10	0.01		
EURUSDZ23	1.09	0.01	928	1,281
EURUSDH24	1.10	0.01	498	176

Source: TQ Pro

	Close	Change	Volume	OI
USDJPY	141.86	-0.96		
USDJPYZ23	141.15	-4.21	4286.00	3678.00
USDJPYH24	138.95	-4.18	3374.00	1790.00

Source: TQ Pro

Apichai Raomanachai

Fundamental and Technical Investment Analysis

ID No. 002939 Tel 02-829-6999 Ext 2200

Email : apichai.ra@kfsec.co.th

Nut Kaewborisutsakul

Assistant Investment Analyst

ข้อมูลในเอกสารฉบับนี้ รวบรวมมาจากแหล่งข้อมูลที่น่าเชื่อถือ อย่างไรก็ดี บริษัทหลักทรัพย์ คิงส์ฟอร์ด จำกัด (มหาชน) ไม่สามารถที่จะยืนยันหรือรับรองความถูกต้องของข้อมูลเหล่านี้ได้ ไม่ว่าประการใด ๆ บทวิเคราะห์ในเอกสารนี้ จัดทำขึ้นโดยอ้างอิงหลักเกณฑ์ทางวิชาการเกี่ยวกับหลักการวิเคราะห์ และมีได้เป็นการชี้แนะ หรือเสนอแนะให้ซื้อหรือขายหลักทรัพย์ใด ๆ การตัดสินใจซื้อหรือขายหลักทรัพย์ใด ๆ ของผู้อ่าน ไม่ว่าจะเกิดจากการอ่านบทความในเอกสารนี้หรือไม่ก็ตาม ล้วนเป็นผลจากการใช้วิจารณญาณของผู้อ่าน โดยไม่มีส่วนเกี่ยวข้องกับหรือพินัยผูกพันใด ๆ กับ บริษัทหลักทรัพย์ คิงส์ฟอร์ด จำกัด (มหาชน) ไม่ว่ากรณีใด



Most Active Grainer (%chg)

Rank	STOCK	OI	Price Chg (20 Working Days)
1	BGRIM	4,270	8.74%
2	CBG	4,462	7.02%
3	TU	10,465	6.47%
4	KCE	2,185	4.72%
5	TOP	718	4.52%
6	PTT	6,220	4.38%
7	HANA	2,307	2.59%
8	PTTGC	4,025	1.97%
9	SGP	1,818	1.84%
10	BEM	9,547	1.25%
11	MTC	2,876	1.14%
12	CKP	6,224	0.00%
13	ADVANC	1,565	0.00%
14	TTW	1,239	-0.56%
15	CENTEL	1,428	-0.58%
16	STGT	3,878	-0.82%
17	BTS	11,058	-1.37%
18	PSH	883	-1.61%
19	TQM	2,837	-1.75%
20	BAM	10,301	-1.82%
21	ICHI	8,036	-2.00%
22	TPIPL	4,645	-2.14%
23	SUPER	35,873	-2.33%
24	SPRC	2,393	-2.48%
25	CRC	2,034	-2.55%
26	KBANK	4,931	-2.65%
27	SCGP	4,307	-2.67%
28	ERW	2,024	-2.83%
29	BDMS	4,364	-2.83%
30	SPCG	451	-3.17%

Top Gainers OI (%chg)

STOCK	OI	%Daily Top OI Change	STOCK	OI	%5 Day Top OI Change
BLA	2,360	167.27%	INTUCH	1,863	25.03%
BCH	2,151	71.12%	TVO	528	0.38%
TVO	528	0.19%	SPCG	451	0.00%
QH	8,319	0.02%	AP	1,705	-0.70%
SPCG	451	0.00%	DELTA	2,356	-7.79%
BAY	345	0.00%	QH	8,319	-11.68%
AP	1,705	-0.12%	CK	1,899	-17.00%
KTC	68,429	-0.28%	SGP	1,818	-18.18%
CENTEL	1,428	-0.63%	RS	57,941	-18.95%
CK	1,899	-1.45%	BAY	345	-24.18%
BA	4,431	-3.99%	THANI	10,371	-25.31%
DELTA	2,356	-4.27%	PSH	883	-25.36%
SGP	1,818	-5.16%	SCC	5,135	-27.79%
BEAUTY	9,375	-6.36%	LH	18,534	-28.94%
GUNKUL	135,160	-7.51%	BBL	3,437	-29.47%

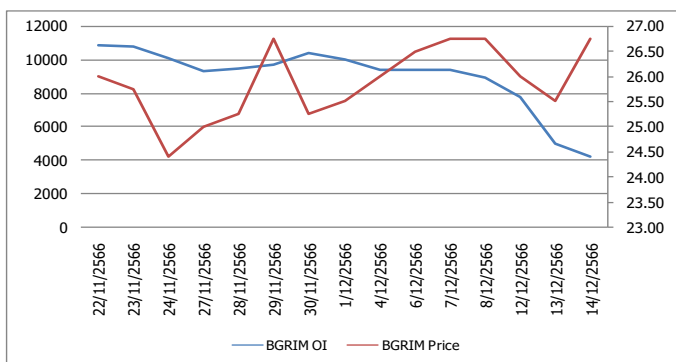
Source: TQ Pro

Top Loser OI (%chg)

STOCK	OI	%Daily Top OI Change	STOCK	OI	%5 Day Top OI Change
BLAND	19,970	-85.20%	BEC	817	-96.24%
MAJOR	715	-84.08%	MAJOR	715	-91.96%
EASTW	197	-71.86%	JAS	13,577	-90.96%
STPI	8,739	-64.12%	BLAND	19,970	-90.60%
KTB	9,628	-61.50%	S	3,197	-89.24%
EPG	688	-59.27%	EPG	688	-88.01%
JAS	13,577	-58.77%	STPI	8,739	-85.88%
KCE	2,185	-56.59%	GFPT	1,662	-83.36%
AEONTS	150	-53.99%	SPALI	469	-82.64%
CHG	2,151	-53.72%	BJC	653	-80.93%
IVL	5,354	-52.70%	BPP	476	-79.88%
BJC	653	-52.44%	IVL	5,354	-79.18%
THCOM	3,008	-51.62%	BEAUTY	9,375	-78.91%
ORI	1,988	-51.02%	THCOM	3,008	-74.16%
LPN	1,483	-50.30%	KCE	2,185	-73.92%

หุ้นที่มีทิศทาง ราคาและ OI ที่น่าจับตามอง

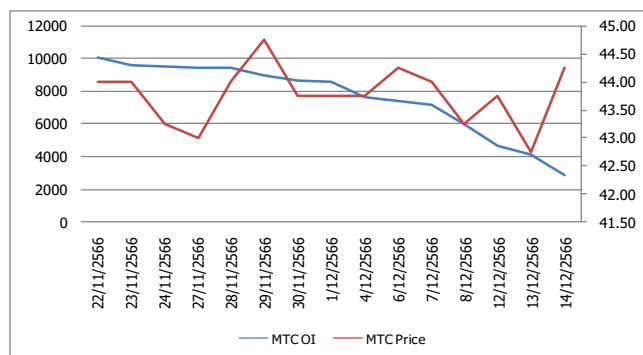
OI Trend BGRIM



Recommend : Short
Support : 26.00

Resistance : 27.25
Stop-Loss : 27.50

OI Trend MTC



Recommend : Short
Support : 43.50

Resistance : 44.75
Stop-Loss : 45.00

Source: KINGSFORD

APICHA RAOMANACHAI No. 002939
NUT KAEWBORISUTSAKUL Asst. Derivatives Analyst

ข้อมูลในเอกสารฉบับนี้รวบรวมมาจากแหล่งข้อมูลที่น่าเชื่อถือ อย่างไรก็ตาม บริษัทหลักทรัพย์ คิงส์ฟอร์ด จำกัด (มหาชน) ไม่สามารถที่จะยืนยันหรือรับรองความถูกต้องของข้อมูลเหล่านี้ได้ ไม่ว่าประการใด ๆ บทวิเคราะห์ในเอกสารนี้จัดทำขึ้นโดยอ้างอิงถึงสถานการณ์ทางวิชาการเกี่ยวกับหลักการวิเคราะห์ และไม่ได้เป็นการชี้นำ หรือเสนอแนะให้ซื้อหรือขายหลักทรัพย์ใด ๆ การตัดสินใจซื้อหรือขายหลักทรัพย์ใด ๆ ของผู้อ่าน ไม่ว่าจะเกิดจากการอ่านบทความในเอกสารนี้หรือไม่ก็ตาม ล้วนเป็นผลจากการใช้วิจารณญาณของผู้อ่าน โดยไม่มีความเกี่ยวข้องกับหรือหนี้นะผูกพันใด ๆ กับ บริษัทหลักทรัพย์ คิงส์ฟอร์ด จำกัด (มหาชน) ไม่ควรกรณีใด

Short Sales



KINGSFORD

มูลค่าการขายชอร์ต ณ วันที่ 14 ธันวาคม 2566

หลักทรัพย์	ปริมาณหุ้นที่ขายชอร์ต (หุ้น)	มูลค่าการขายชอร์ต (บาท)	%เทียบมูลค่าซื้อขายตลาดรวม
AAI	260,900	986,410	2.57%
AAV	1,286,800	2,535,005	4.15%
AAV-R	199,600	394,914	0.64%
ACE	90,400	129,272	2.38%
ADVANC	225,800	49,450,200	7.42%
ADVANC-R	121,800	26,670,000	4.00%
AEONTS	3,300	504,100	1.62%
AEONTS-R	1,000	152,300	0.49%
AH	39,600	1,079,100	2.06%
AH-R	28,400	776,600	1.48%
AIT	2,368,100	8,686,022	49.25%
AMATA	337,600	8,527,300	22.81%
AMATA-R	44,100	1,113,525	2.98%
AOT	1,488,700	88,224,825	8.89%
AOT-R	460,600	27,318,175	2.75%
AP	621,400	6,729,900	12.85%
AP-R	183,200	1,981,590	3.79%
AS	7,000	50,400	4.93%
ASIAN	10,000	65,500	1.16%
ASK	7,500	148,470	1.98%
ASK-R	5,600	110,600	1.48%
AU	3,600	32,525	0.54%
AUCT	44,300	502,710	2.28%
AURA	10,600	156,880	0.56%
AURA-R	25,700	374,950	1.37%
AWC	3,762,600	13,160,644	7.28%
AWC-R	17,419,400	60,690,974	33.69%
BA	117,800	1,685,390	10.25%
BA-R	44,800	640,060	3.90%
BAFS	5,800	136,840	0.25%
BAFS-R	7,100	165,700	0.31%
BAM	559,900	4,496,400	6.94%
BAM-R	33,100	263,145	0.41%
BANPU	15,687,000	99,877,615	13.37%
BANPU-R	25,746,600	163,711,985	21.94%
BAY	2,500	69,375	2.30%
BBIK	2,300	212,275	0.96%
BBL	434,600	64,941,650	8.98%
BCH	1,071,700	22,709,440	13.10%
BCH-R	492,400	10,444,310	6.02%
BCP	352,600	15,001,275	9.29%
BCP-R	258,000	10,948,400	6.80%
BCPG	291,300	2,490,845	18.10%
BCPG-R	41,500	354,825	2.58%
BDMS	809,700	20,849,775	3.37%
BDMS-R	44,900	1,144,950	0.19%
BE8	30,200	898,475	2.18%
BEC	14,400	70,926	0.68%
BEC-R	18,200	90,104	0.86%
BEM	1,217,700	9,802,485	12.82%
BEM-R	270,300	2,175,915	2.84%
BGRIM	1,839,900	48,907,925	9.27%
BGRIM-R	429,400	11,400,800	2.16%
BH	278,200	59,870,900	10.55%
BH-R	398,100	85,691,400	15.10%

ข้อมูลในเอกสารฉบับนี้ รวบรวมมาจากแหล่งข้อมูลที่เชื่อถือได้ อย่างไรก็ตาม บริษัทหลักทรัพย์ คิงส์ฟอร์ด จำกัด (มหาชน) ไม่สามารถที่จะยืนยันหรือรับรองความถูกต้องของข้อมูลเหล่านี้ได้ ไม่ว่าประการใด ๆ บทวิเคราะห์ในเอกสารนี้ จัดทำขึ้นโดยอ้างอิงหลักเกณฑ์ทางวิชาการเกี่ยวกับหลักการวิเคราะห์ และมีได้เป็นการชี้แนะ หรือเสนอแนะให้ซื้อหรือขายหลักทรัพย์ใด ๆ การตัดสินใจซื้อหรือขายหลักทรัพย์ใด ๆ ของผู้อ่าน ไม่ว่าจะเกิดจากการอ่านบทความในเอกสารนี้หรือไม่ก็ตาม ล้วนเป็นผลจากการใช้วิจารณญาณของผู้อ่าน โดยไม่มีส่วนเกี่ยวข้องหรือพันธะผูกพันใด ๆ กับ บริษัทหลักทรัพย์ คิงส์ฟอร์ด จำกัด (มหาชน) ไม่ว่ากรณีใด

Short Sales



KINGSFORD

มูลค่าการขายชอร์ต ณ วันที่ 14 ธันวาคม 2566

หลักทรัพย์	ปริมาณหุ้นที่ขายชอร์ต (หุ้น)	มูลค่าการขายชอร์ต (บาท)	%เทียบมูลค่าซื้อขายตลาดรวม
BJC	1,295,600	32,413,900	26.82%
BJC-R	958,400	24,029,325	19.84%
BLA	124,300	2,408,500	13.09%
BLA-R	19,700	381,290	2.08%
BLAND	55,900	39,689	1.57%
BPP	12,800	179,200	3.12%
BPP-R	400	5,600	0.10%
BRI	19,300	157,490	0.72%
BRRGIF	3,000	9,240	1.06%
BSRC	47,500	393,575	3.46%
BTG	99,600	2,370,940	5.33%
BTG-R	57,400	1,371,050	3.07%
BTS	370,800	2,649,940	3.12%
BTS-R	2,566,500	18,271,805	21.62%
BYD	69,700	323,986	0.64%
BYD-R	504,400	2,356,548	4.66%
CBG	267,000	21,478,250	7.40%
CBG-R	298,200	23,886,700	8.27%
CCET	44,300	89,792	0.17%
CENDEL	165,700	7,180,750	6.39%
CENDEL-R	94,700	4,120,000	3.65%
CHAYO	111,100	559,244	3.79%
CHG	1,682,200	4,910,592	7.13%
CHG-R	118,600	347,128	0.50%
CK	108,300	2,193,270	2.96%
CK-R	80,800	1,636,600	2.21%
CKP	165,000	525,026	2.89%
CKP-R	55,700	176,340	0.97%
CN01	300	5,160	0.57%
COM7	540,800	12,028,320	4.74%
COM7-R	446,800	9,935,470	3.91%
CPALL	2,603,500	136,361,200	5.28%
CPALL-R	553,300	28,865,125	1.12%
CPAXT	230,700	5,998,450	3.75%
CPAXT-R	80,900	2,117,825	1.31%
CPF	1,080,000	20,104,990	6.85%
CPF-R	232,800	4,330,020	1.48%
CPN	479,900	31,352,700	4.37%
CPN-R	570,500	37,366,400	5.19%
CRC	306,500	11,709,850	4.64%
CRC-R	447,200	17,093,075	6.77%
CV	11,900	5,712	0.88%
DCC	117,600	171,130	2.19%
DELTA	800,900	67,460,800	3.86%
DELTA-R	517,700	43,642,200	2.49%
DEMCO	3,300	8,118	9.40%
DITTO	9,000	218,840	0.51%
DMT	17,100	212,040	3.13%
DMT-R	38,400	476,160	7.03%
DOHOME	244,100	2,804,670	3.46%
DOHOME-R	71,300	816,720	1.01%
DUSIT	6,300	46,765	1.18%
EA	326,800	14,216,275	3.21%
EA-R	384,900	16,760,750	3.79%
EGATIF	11,600	66,120	5.97%

ข้อมูลในเอกสารฉบับนี้ รวบรวมมาจากแหล่งข้อมูลที่เชื่อถือได้ อย่างไรก็ตาม บริษัทหลักทรัพย์ คิงส์ฟอร์ด จำกัด (มหาชน) ไม่สามารถที่จะยืนยันหรือรับรองความถูกต้องของข้อมูลเหล่านี้ได้ ไม่ว่าประการใด ๆ บทวิเคราะห์ในเอกสารนี้ จัดทำขึ้นโดยอ้างอิงหลักเกณฑ์ทางวิชาการเกี่ยวกับหลักการวิเคราะห์ และมีได้เป็นการชี้แนะ หรือเสนอแนะให้ซื้อหรือขายหลักทรัพย์ใด ๆ การตัดสินใจซื้อหรือขายหลักทรัพย์ใด ๆ ของผู้อ่าน ไม่ว่าจะเกิดจากการอ่านบทความในเอกสารนี้หรือไม่ก็ตาม ล้วนเป็นผลจากการใช้วิจารณญาณของผู้อ่าน โดยไม่มีส่วนเกี่ยวข้องกับหรือพึ่งพิงผูกพันใด ๆ กับ บริษัทหลักทรัพย์ คิงส์ฟอร์ด จำกัด (มหาชน) ไม่ว่ากรณีใด

Short Sales



KINGSFORD

มูลค่าการขายชอร์ต ณ วันที่ 14 ธันวาคม 2566

หลักทรัพย์	ปริมาณหุ้นที่ขายชอร์ต (หุ้น)	มูลค่าการขายชอร์ต (บาท)	%เทียบมูลค่าซื้อขายตลาดรวม
EGCO	57,300	7,082,000	5.36%
EGCO-R	60,400	7,448,000	5.65%
EKH	7,800	56,550	1.46%
EPG	184,500	1,364,580	3.07%
EPG-R	12,800	94,700	0.21%
ERW	614,200	3,163,280	6.25%
ERW-R	318,200	1,659,790	3.24%
ETC	19,700	52,008	2.40%
FORTH	12,700	249,830	1.13%
FORTH-R	5,400	106,290	0.48%
FSMART	24,600	167,310	3.97%
FSMART-R	300	2,055	0.05%
GFPT	67,500	708,440	5.03%
GFPT-R	18,900	199,340	1.41%
GLOBAL	1,219,600	19,942,030	11.71%
GLOBAL-R	829,600	13,504,430	7.97%
GPSC	687,800	31,950,675	6.63%
GPSC-R	647,500	30,097,600	6.24%
GULF	1,133,400	51,533,025	7.65%
GULF-R	1,406,900	64,059,550	9.50%
GUNKUL	2,253,400	5,775,228	10.25%
GUNKUL-R	449,300	1,151,956	2.04%
HANA	795,300	38,198,400	2.98%
HANA-R	917,600	44,348,500	3.44%
HENG	15,200	28,655	0.99%
HMPRO	609,300	7,311,400	5.33%
HMPRO-R	593,600	7,075,520	5.19%
HTC	9,800	157,930	1.36%
HUMAN	18,200	198,380	3.07%
ICHI	151,600	2,197,340	3.23%
ICHI-R	27,800	405,690	0.59%
III	196,800	1,905,610	2.35%
ILM	15,800	366,180	3.27%
ILM-R	8,600	197,800	1.78%
INTUCH	266,000	18,563,800	8.21%
INTUCH-R	241,600	16,940,675	7.46%
IRPC	3,923,100	7,575,905	9.37%
IRPC-R	11,439,300	22,092,490	27.31%
ITC	346,700	6,918,840	8.48%
ITC-R	361,500	7,207,110	8.85%
ITD	165,300	152,770	1.05%
IVL	1,017,300	25,228,225	5.28%
IVL-R	1,294,900	32,266,010	6.72%
JAS	4,287,800	6,527,999	2.99%
JAS-R	12,355,800	18,582,645	8.63%
JMART	502,000	9,041,970	2.63%
JMART-R	343,500	6,174,810	1.80%
JMT	656,900	16,998,550	3.95%
JMT-R	19,000	496,575	0.11%
JTS	50,500	3,105,125	0.48%
KAMART	45,000	542,750	0.60%
KBANK	497,700	64,011,150	5.74%
KBANK-R	900	115,650	0.01%
KCE	187,300	10,352,150	2.07%

ข้อมูลในเอกสารฉบับนี้ รวบรวมมาจากแหล่งข้อมูลที่เชื่อถือได้ อย่างไรก็ตาม บริษัทหลักทรัพย์ คิงส์ฟอร์ด จำกัด (มหาชน) ไม่สามารถที่จะยืนยันหรือรับรองความถูกต้องของข้อมูลเหล่านี้ได้ ไม่ว่าประการใด ๆ บทวิเคราะห์ในเอกสารนี้ จัดทำขึ้นโดยอ้างอิงหลักเกณฑ์ทางวิชาการเกี่ยวกับหลักการวิเคราะห์ และมีได้เป็นการชี้แนะหรือเสนอแนะให้ซื้อหรือขายหลักทรัพย์ใด ๆ การตัดสินใจซื้อหรือขายหลักทรัพย์ใด ๆ ของผู้อ่าน ไม่ว่าจะเกิดจากการอ่านบทความในเอกสารนี้หรือไม่ก็ตาม ล้วนเป็นผลจากการใช้วิจารณญาณของผู้อ่าน โดยไม่มีส่วนเกี่ยวข้องกับหรือพึ่งพิงผูกพันใด ๆ กับ บริษัทหลักทรัพย์ คิงส์ฟอร์ด จำกัด (มหาชน) ไม่ว่ากรณีใด

Short Sales



KINGSFORD

มูลค่าการขายชอร์ต ณ วันที่ 14 ธันวาคม 2566

หลักทรัพย์	ปริมาณหุ้นที่ขายชอร์ต (หุ้น)	มูลค่าการขายชอร์ต (บาท)	%เทียบมูลค่าซื้อขายตลาดรวม
KCE-R	298,300	16,498,500	3.30%
KEX	130,400	524,400	1.92%
KEX-R	21,100	82,618	0.31%
KGI	39,600	176,616	2.85%
KKP	111,000	5,369,900	3.84%
KKP-R	72,300	3,506,050	2.50%
KLINIQ	1,300	49,075	0.17%
KSL	111,500	276,664	4.84%
KSL-R	158,400	394,414	6.88%
KTB	2,635,900	48,784,430	9.17%
KTB-R	100	1,840	0.00%
KTC	294,400	13,342,350	7.21%
KTC-R	1,029,500	46,747,000	25.21%
LANNA	85,000	1,232,940	35.77%
LANNA-R	18,900	274,580	7.95%
LH	1,822,000	13,876,915	6.51%
LH-R	187,300	1,422,960	0.67%
LHFG	33,600	33,264	1.27%
LPN-R	23,700	90,794	9.17%
M	4,100	157,850	0.74%
MAJOR	121,400	1,760,950	5.18%
MAJOR-R	70,500	1,027,840	3.01%
MASTER	10,000	545,000	0.71%
MBK	83,000	1,312,090	14.90%
MBK-R	45,500	721,610	8.17%
MEB-R	2,200	70,550	1.20%
MEGA	8,900	351,550	1.04%
MEGA-R	5,200	205,400	0.61%
MINT	1,022,500	27,719,525	6.76%
MINT-R	294,200	7,978,825	1.95%
MTC	1,428,900	63,675,200	10.93%
MTC-R	670,000	29,771,900	5.12%
NCAP	87,800	232,234	1.01%
NDX01	20,223	309,644	4.27%
NER	17,000	78,200	0.85%
NEX	22,500	229,500	0.60%
NOBLE	1,800	7,056	2.54%
NRF	255,300	1,388,410	2.09%
NSL	7,100	131,710	1.69%
ONEE	103,900	399,706	6.95%
ONEE-R	4,000	15,520	0.27%
OR	1,509,800	30,278,940	9.23%
OR-R	1,007,500	20,233,220	6.16%
ORI	333,400	2,706,025	5.37%
ORI-R	71,400	578,340	1.15%
OSP	958,400	20,311,430	7.83%
OSP-R	2,734,100	57,784,170	22.33%
PLANB	848,700	7,093,565	5.34%
PLANB-R	153,500	1,276,005	0.97%
PR9	35,300	525,720	4.66%
PR9-R	5,000	74,500	0.66%
PRM	29,500	147,152	1.26%
PRM-R	104,300	522,084	4.45%
PSH	51,300	622,960	3.14%

ข้อมูลในเอกสารฉบับนี้ รวบรวมมาจากแหล่งข้อมูลที่เชื่อถือได้ อย่างไรก็ตาม บริษัทหลักทรัพย์ คิงส์ฟอร์ด จำกัด (มหาชน) ไม่สามารถที่จะยืนยันหรือรับรองความถูกต้องของข้อมูลเหล่านี้ได้ ไม่ว่าประการใด ๆ บทวิเคราะห์ในเอกสารนี้ จัดทำขึ้นโดยอ้างอิงหลักเกณฑ์ทางวิชาการเกี่ยวกับหลักการวิเคราะห์ และมีได้เป็นการชี้แนะ หรือเสนอแนะให้ซื้อหรือขายหลักทรัพย์ใด ๆ การตัดสินใจซื้อหรือขายหลักทรัพย์ใด ๆ ของผู้อ่าน ไม่ว่าจะเกิดจากการอ่านบทความในเอกสารนี้หรือไม่ก็ตาม ล้วนเป็นผลจากการใช้วิจารณญาณของผู้อ่าน โดยไม่มีส่วนเกี่ยวข้องกับหรือพึ่งพิงผูกพันใด ๆ กับ บริษัทหลักทรัพย์ คิงส์ฟอร์ด จำกัด (มหาชน) ไม่ว่ากรณีใด

Short Sales



KINGSFORD

มูลค่าการขายชอร์ต ณ วันที่ 14 ธันวาคม 2566

หลักทรัพย์	ปริมาณหุ้นที่ขายชอร์ต (หุ้น)	มูลค่าการขายชอร์ต (บาท)	%เทียบมูลค่าซื้อขายตลาดรวม
PSH-R	66,400	808,280	4.06%
PSL	333,000	2,710,755	4.14%
PSL-R	103,200	836,720	1.28%
PTG	224,500	2,012,360	3.42%
PTG-R	137,600	1,228,080	2.10%
PTL	29,300	291,735	2.72%
PTT	8,811,900	315,001,675	13.40%
PTT-R	5,519,400	197,150,875	8.39%
PTTEP	365,900	52,290,200	3.99%
PTTEP-R	299,400	42,723,950	3.26%
PTTGC	566,000	21,578,250	8.52%
PTTGC-R	223,300	8,475,425	3.36%
QH	583,400	1,271,812	3.49%
QH-R	109,600	238,838	0.66%
RABBIT	1,866,600	933,300	10.92%
RATCH	415,300	12,562,825	8.39%
RATCH-R	90,100	2,725,525	1.82%
RBF	185,800	2,435,650	3.23%
RBF-R	200,300	2,631,150	3.48%
RCL	96,400	1,926,680	5.79%
RCL-R	78,100	1,559,260	4.69%
ROJNA	82,900	472,530	7.92%
RS	6,700	91,790	2.20%
RS-R	22,000	300,540	7.22%
S	140,400	124,565	1.59%
SABINA	9,200	239,200	3.15%
SABUY	5,500	28,325	0.04%
SABUY-R	285,500	1,471,160	2.02%
SAK	92,400	386,418	2.55%
SAMART	19,700	81,070	2.92%
SAMART-R	5,000	20,500	0.74%
SAPPE	100	7,350	0.02%
SAPPE-R	6,100	452,950	0.93%
SAT	3,500	62,300	0.99%
SAWAD	345,900	14,544,700	2.95%
SAWAD-R	291,100	12,176,525	2.48%
SC	194,300	589,058	4.91%
SC-R	50,100	151,858	1.27%
SCB	208,000	20,648,425	3.05%
SCB-R	420,400	41,770,125	6.16%
SCC	87,800	25,292,700	6.98%
SCC-R	32,100	9,266,100	2.55%
SCCC	300	39,450	1.06%
SCCC-R	400	52,550	1.41%
SCGP	383,000	14,047,100	5.42%
SCGP-R	221,300	8,149,225	3.13%
SGC	118,300	176,053	0.53%
SGC-R	1,100	1,628	0.00%
SGP-R	8,500	70,160	5.69%
SHR	15,800	37,920	1.15%
SINGER	689,900	8,086,520	3.25%
SINGER-R	100	1,160	0.00%
SIRI	4,398,400	7,461,767	6.93%
SIRI-R	194,800	330,210	0.31%
SIS	5,700	128,880	1.85%
SISB	31,000	1,041,375	2.59%

ข้อมูลในเอกสารฉบับนี้ รวบรวมมาจากแหล่งข้อมูลที่น่าเชื่อถือ อย่างไรก็ตาม บริษัทหลักทรัพย์ คิงส์ฟอร์ด จำกัด (มหาชน) ไม่สามารถที่จะยืนยันหรือรับรองความถูกต้องของข้อมูลเหล่านี้ได้ ไม่ว่าประการใด ๆ บทวิเคราะห์ในเอกสารนี้ จัดทำขึ้นโดยอ้างอิงหลักเกณฑ์ทางวิชาการเกี่ยวกับหลักการวิเคราะห์ และมีได้เป็นการชี้แนะ หรือเสนอแนะให้ซื้อหรือขายหลักทรัพย์ใด ๆ การตัดสินใจซื้อหรือขายหลักทรัพย์ใด ๆ ของผู้อ่าน ไม่ว่าจะเกิดจากการอ่านบทความในเอกสารนี้หรือไม่ก็ตาม ล้วนเป็นผลจากการใช้วิจารณญาณของผู้อ่าน โดยไม่มีส่วนเกี่ยวข้องกับหรือพันธะผูกพันใด ๆ กับ บริษัทหลักทรัพย์ คิงส์ฟอร์ด จำกัด (มหาชน) ไม่ว่ากรณีใด

Short Sales



KINGSFORD

มูลค่าการขายชอร์ต ณ วันที่ 14 ธันวาคม 2566

หลักทรัพย์	ปริมาณหุ้นที่ขายชอร์ต (หุ้น)	มูลค่าการขายชอร์ต (บาท)	%เทียบมูลค่าซื้อขายตลาดรวม
SISB-R	31,600	1,063,350	2.64%
SJWD	120,200	1,755,820	3.05%
SJWD-R	36,400	527,920	0.92%
SKY	53,400	1,317,450	2.14%
SKY-R	24,500	603,180	0.98%
SNNP	37,400	605,880	1.07%
SNNP-R	2,000	33,000	0.06%
SPA	29,600	355,200	4.58%
SPALI	478,900	8,268,690	5.99%
SPALI-R	124,000	2,144,710	1.55%
SPCG	26,200	319,370	5.35%
SPCG-R	1,900	22,990	0.39%
SPRC	149,500	1,164,295	2.15%
SPRC-R	193,600	1,519,075	2.78%
SSP	43,400	318,075	7.09%
STA	94,600	1,367,760	6.24%
STA-R	90,200	1,303,950	5.95%
STEC	231,900	1,951,225	5.75%
STEC-R	15,100	126,085	0.37%
STGT	76,000	462,775	4.22%
STGT-R	4,600	28,060	0.26%
SUC	1,000	30,000	1.69%
SUPER	1,076,400	441,324	22.61%
SUSCO	295,300	1,322,698	2.06%
SYNEX	41,700	402,670	4.11%
SYNEX-R	500	4,875	0.05%
TASCO	55,900	895,550	0.91%
TCAP	76,700	3,758,175	3.37%
TCAP-R	3,600	175,875	0.16%
TEAMG	5,400	25,596	0.40%
TFG	137,800	448,844	2.37%
TFG-R	37,800	121,716	0.65%
THANI	925,000	2,415,346	9.96%
THANI-R	614,600	1,609,806	6.62%
THCOM	211,900	2,569,880	4.50%
THCOM-R	13,800	166,980	0.29%
THG	11,200	633,525	2.92%
THG-R	55,700	3,100,200	14.50%
TIDLOR	2,553,400	58,482,310	6.78%
TIDLOR-R	351,700	8,015,070	0.93%
TIPH	82,300	2,410,175	26.94%
TIPH-R	5,200	153,400	1.70%
TISCO	244,200	23,872,750	7.29%
TISCO-R	85,400	8,348,150	2.55%
TKC	18,800	259,650	1.30%
TKC-R	29,200	410,680	2.01%
TKN	126,700	1,151,740	1.50%
TKN-R	32,700	294,600	0.39%
TKS	37,600	251,920	17.15%
TLI	856,800	7,555,295	6.53%
TLI-R	8,000	70,000	0.06%
TOA	21,500	475,150	2.36%
TOA-R	12,700	280,670	1.39%
TOP	476,900	24,793,725	3.51%
TOP-R	925,200	48,026,550	6.81%
TPIPP	36,400	122,304	3.31%

ข้อมูลในเอกสารฉบับนี้ รวบรวมมาจากแหล่งข้อมูลที่เชื่อถือได้ อย่างไรก็ตาม บริษัทหลักทรัพย์ คิงส์ฟอร์ด จำกัด (มหาชน) ไม่สามารถที่จะยืนยันหรือรับรองความถูกต้องของข้อมูลเหล่านี้ได้ ไม่ว่าประการใด ๆ บทวิเคราะห์ในเอกสารนี้ จัดทำขึ้นโดยอ้างอิงหลักเกณฑ์ทางวิชาการเกี่ยวกับหลักการวิเคราะห์ และมีได้เป็นการชี้แนะ หรือเสนอแนะให้ซื้อหรือขายหลักทรัพย์ใด ๆ การตัดสินใจซื้อหรือขายหลักทรัพย์ใด ๆ ของผู้อ่าน ไม่ว่าจะเกิดจากการอ่านบทความในเอกสารนี้หรือไม่ก็ตาม ล้วนเป็นผลจากการใช้วิจารณญาณของผู้อ่าน โดยไม่มีส่วนเกี่ยวข้องกับหรือพันธะผูกพันใด ๆ กับ บริษัทหลักทรัพย์ คิงส์ฟอร์ด จำกัด (มหาชน) ไม่ว่ากรณีใด

Short Sales



KINGSFORD

มูลค่าการขายชอร์ต ณ วันที่ 14 ธันวาคม 2566

	ปริมาณหุ้นที่ขายชอร์ต (หุ้น)	มูลค่าการขายชอร์ต (บาท)	%เทียบมูลค่าซื้อขายตลาดรวม
TIIPP-R	8,600	28,896	0.78%
TQM	27,900	782,025	27.35%
TQM-R	4,500	126,250	4.41%
TRUE	5,982,600	30,706,635	6.10%
TRUE-R	4,418,900	22,978,280	4.50%
TTA	595,700	3,465,395	3.47%
TTA-R	150,200	878,360	0.87%
TTB	10,482,400	16,321,595	10.41%
TTW	240,800	2,143,120	9.94%
TTW-R	213,700	1,901,930	8.82%
TU	1,930,700	28,726,500	10.17%
TU-R	2,341,300	34,709,840	12.34%
TVO	22,400	464,150	8.67%
TVO-R	10,900	226,160	4.22%
UBE	91,000	68,250	7.97%
VGI	1,014,800	1,905,060	4.17%
VGI-R	314,700	601,520	1.29%
VIBHA	719,400	1,295,917	10.37%
VIBHA-R	11,700	20,943	0.17%
WARRIX	9,100	58,695	1.50%
WHA	4,198,900	21,017,005	11.05%
WHA-R	3,760,800	18,813,785	9.90%
WHAUP-R	23,000	89,086	2.25%
XO	34,300	888,750	1.35%
XPG	1,922,200	1,920,516	2.98%
XPG-R	740,800	747,433	1.15%

หมายเหตุ - ไม่รวมรายการขายชอร์ตของสมาชิกที่เป็นผู้ร่วมค้ำหน่วยลงทุนหรือผู้ดูแลสภาพคล่องของหน่วยลงทุนของกองทุนรวมอีทีเอฟเพื่อบัญชีบริษัทประเภทเพื่อทำกำไรจากส่วนต่างของราคาหรือเพื่อดูแลสภาพคล่อง แล้วแต่กรณี

ข้อมูลในเอกสารฉบับนี้ รวบรวมมาจากแหล่งข้อมูลที่นำเสนอโดย อยากรู้ก็ดี บริษัทหลักทรัพย์ คิงส์ฟอร์ด จำกัด (มหาชน) ไม่สามารถที่จะยืนยันหรือรับรองความถูกต้องของข้อมูลเหล่านี้ได้ ไม่ว่าประการใด ๆ บทวิเคราะห์ในเอกสารนี้ จัดทำขึ้นโดยอ้างอิงหลักเกณฑ์ทางวิชาการเกี่ยวกับหลักการวิเคราะห์ และมีได้เป็นการชี้แนะ หรือเสนอแนะให้ซื้อหรือขายหลักทรัพย์ใด ๆ การตัดสินใจซื้อหรือขายหลักทรัพย์ใด ๆ ของผู้อ่าน ไม่ว่าจะเกิดจากการอ่านบทความในเอกสารนี้หรือไม่ก็ตาม ล้วนเป็นผลจากการใช้วิจารณญาณของผู้อ่าน โดยไม่มีส่วนเกี่ยวข้องหรือพันธะผูกพันใด ๆ กับ บริษัทหลักทรัพย์ คิงส์ฟอร์ด จำกัด (มหาชน) ไม่สามารถทำได้

Stock Calendar



KINGSFORD

รายงานการเปลี่ยนแปลงการถือหลักทรัพย์ของผู้บริหาร (แบบ 59-2) ประจำวันที่ 14 ธันวาคม 2566

ชื่อผู้บริหาร	ประเภทหลักทรัพย์	วันที่ได้มา / จำนวน	จำนวน	ราคา	วิธีการ ได้มา/หน่วย	
QLT	นาย กิตติ พัวถาวรสกุล	หุ้นสามัญ	13/12/2566	227,600	2.80	ซื้อ
KCG	นาย ทรงธรรม เพียรพัฒนาวิทย์	หุ้นสามัญ	13/12/2566	95,000	8.40	ซื้อ
KCG	นาย ทรงธรรม เพียรพัฒนาวิทย์	หุ้นสามัญ	13/12/2566	17,000	8.39	ซื้อ
JDF	นางสาว ชีรดา หอสังจกุล	หุ้นสามัญ	07/12/2566	10,000	2.18	ซื้อ
JDF	นางสาว ชีรดา หอสังจกุล	หุ้นสามัญ	07/12/2566	20,000	2.20	ซื้อ
JDF	นางสาว ชีรดา หอสังจกุล	หุ้นสามัญ	08/12/2566	50,000	2.24	ซื้อ
CK	นางสาว สุภามาส ตริวิศเวทย์	หุ้นสามัญ	13/12/2566	100,000	20.50	ขาย
SYNTEC	นาย ณยศ ปิสิญญะกุล	หุ้นสามัญ	13/12/2566	150,000	1.57	ซื้อ
SEAFCO	นาย ณรงค์ ทัศนนิพันธ์	หุ้นสามัญ	13/12/2566	100,000	2.64	ซื้อ
SINO	นางสาว อรชพร วิทยศักดิ์พันธ์	หุ้นสามัญ	13/12/2566	100,000	1.40	ซื้อ
SINO	นาย นันทมนัส วิทยศักดิ์พันธ์	หุ้นสามัญ	13/12/2566	150,000	1.34	ซื้อ
SINO	นาย นันทมนัส วิทยศักดิ์พันธ์	หุ้นสามัญ	13/12/2566	200,000	1.42	ซื้อ
SINO	นาย นันทมนัส วิทยศักดิ์พันธ์	หุ้นสามัญ	13/12/2566	150,000	1.34	ซื้อ
SINO	นาย นันทมนัส วิทยศักดิ์พันธ์	หุ้นสามัญ	13/12/2566	150,000	1.36	ซื้อ
DEXON	นาย มาร์ติน สตูวิก	หุ้นสามัญ	06/12/2566	35,900	2.08	ซื้อ
DEXON	นาย มาร์ติน สตูวิก	หุ้นสามัญ	13/12/2566	26,100	2.07	ซื้อ
BOFFICE	นาง ประไพร์ บุรี	หน่วยทรัสต์	13/12/2566	50,000	4.88	ซื้อ
THG	นาง จารุวรรณ วนาสิน	หุ้นสามัญ	13/12/2566	250,000	60.00	โอน
THG	นาง จารุวรรณ วนาสิน	หุ้นสามัญ	13/12/2566	850,000	60.00	โอน
THG	นาง จารุวรรณ วนาสิน	หุ้นสามัญ	13/12/2566	250,000	60.00	โอน
THG	นาย เฉลิมกุล อภิบุณโยภาส	หุ้นสามัญ	13/12/2566	3,000	58.00	ซื้อ
BGT	นาง นันทริกา ชันชื้อ	หุ้นสามัญ	12/12/2566	100,000	0.72	ซื้อ
BGT	นาง นันทริกา ชันชื้อ	หุ้นสามัญ	13/12/2566	10,000	0.70	ซื้อ
BTNC	นาย ปณิธาน ปวโรฬารวิทยา	หุ้นสามัญ	12/12/2566	600	20.50	ซื้อ
PG	นาง กิตยาภรณ์ ชัยถาวรเสถียร	หุ้นสามัญ	13/12/2566	2,000	8.80	ซื้อ
SCC	นาย ชุมพล ณ ลำเลียง	หุ้นสามัญ	13/12/2566	40,000	287.00	ขาย
MBAX	นาย ทรงเกียรติ วิชญเวทวงศ์	หุ้นสามัญ	12/12/2566	5,000	3.10	ซื้อ
MBAX	นาย ทรงเกียรติ วิชญเวทวงศ์	หุ้นสามัญ	12/12/2566	5,000	3.10	ซื้อ
MBAX	นาย ทรงเกียรติ วิชญเวทวงศ์	หุ้นสามัญ	12/12/2566	5,200	3.12	ซื้อ
MBAX	นาย ทรงเกียรติ วิชญเวทวงศ์	หุ้นสามัญ	12/12/2566	4,400	3.10	ซื้อ
MBAX	นาย ทรงเกียรติ วิชญเวทวงศ์	หุ้นสามัญ	13/12/2566	4,400	3.10	ซื้อ
MTI	นาย ชิงชัย หาญเจนลักษณ์	หุ้นสามัญ	07/12/2566	22,000	110.07	ซื้อ
MODERN	นาย โยธิน เนื่องจางค์	หุ้นสามัญ	12/12/2566	200,000	2.50	ซื้อ
MICRO	นาง รสนันท์ ยิ่งทวีศักดิ์	หุ้นสามัญ	12/12/2566	67,000	1.94	ซื้อ
YONG	นาย สรรเพชญ ศลิษฐ์อรรถกร	หุ้นสามัญ	13/12/2566	100,000	1.98	ซื้อ
UEC	นาย ไพบุลย์ เฉลิมทรัพย์ากร	หุ้นสามัญ	13/12/2566	38,500	1.46	ซื้อ
VIBHA	นาย สิทธิ ภาณุพัฒน์พงศ์	หุ้นสามัญ	12/12/2566	100,000	1.80	ซื้อ
KUN	นาย ไพศาล ตั้งขวัญ	ใบสำคัญแสดงสิทธิที่จะซื้อหุ้น	12/12/2566	2,096,400	0.04	ขาย
STA	นาย วิชญ์พล สิ้นเจริญกุล	หุ้นสามัญ	13/12/2566	20,000	14.35	ซื้อ
SKN	นาง กิตติยา นีบลอร์	หุ้นสามัญ	13/12/2566	7,600	4.18	ซื้อ
SFLEX	นาย ปรีนทร์ธรรณ์ อภิธนาศรีวงศ์	หุ้นสามัญ	13/12/2566	100,000	3.48	ซื้อ
SO	นาย ไกร วิมลเจลา	หุ้นสามัญ	13/12/2566	21,900	7.16	ซื้อ

Stock Calendar



KINGSFORD

	ชื่อผู้บริหาร	ประเภทหลักทรัพย์	วันที่ได้มา / จำนวน	จำนวน	ราคา	วิธีการ ได้มา/หน่วย
AUCT	นาย สุธี สมานธิ	หุ้นสามัญ	13/12/2566	8,700	10.70	ซื้อ
SLP	นาย สาทิส ดัตตวรร	หุ้นสามัญ	12/12/2566	499,300	0.39	ซื้อ
AMA	นาย พิศาล รัชกิจประการ	หุ้นสามัญ	13/12/2566	150,000	3.98	ซื้อ
EP	นาย ยุทธ ชินสุภัคกุล	หุ้นสามัญ	13/12/2566	100	2.64	ซื้อ
EP	นาย ยุทธ ชินสุภัคกุล	หุ้นสามัญ	13/12/2566	7,700	2.64	ซื้อ
EKH	นาย สุทธิพงษ์ ตั้งสัจจะพจน์	หุ้นสามัญ	13/12/2566	15,000	7.23	ซื้อ
NCL	นาย พันณกร กิรติวราเสฏฐ์	หุ้นสามัญ	06/12/2566	10,000	1.02	ซื้อ
NCL	นาย พันณกร กิรติวราเสฏฐ์	หุ้นสามัญ	07/12/2566	10,000	0.99	ขาย
IFS	นาง สุธิดา ศุภนกุลสมัย	หุ้นสามัญ	13/12/2566	5,000	2.68	ซื้อ

Stock Calendar



KINGSFORD

แบบรายงานการได้มาหรือจำหน่ายหลักทรัพย์ของกิจการ (แบบ 246-2) ประจำวันที่ 14 ธันวาคม 2566

หลักทรัพย์	ชื่อผู้ได้มา/จำหน่าย	วิธีการ	ประเภท หลักทรัพย์ ¹	% ก่อน ได้มา/ จำหน่าย	% ได้มา/ จำหน่าย	% หลัง ได้มา/ จำหน่าย	วันที่ได้มา/ จำหน่าย	% ก่อน ได้มา/ จำหน่าย (กลุ่ม) ²	% ได้มา/ จำหน่าย (กลุ่ม) ²	% หลัง ได้มา/ จำหน่าย (กลุ่ม) ²
WARRIX	THE TON POH FUND	จำหน่าย	หุ้น	5.3386	0.755	4.5836	14/12/2566	5.3386	0.755	4.5836

Stock Calendar



KINGSFORD

December 2023				
Monday	Tuesday	Wednesday	Thursday	Friday
				1
				XD TNH (0.60 หาระ)
4	5	6	7	8
XD SSC (0.52 หาระ) RJH (0.25 หาระ) MJLF (0.129 หาระ) LVMH01 (- หาระ)	วันหยุด	XD SIA19 (- หาระ) PROSPECT (0.22 หาระ) NVDA80X (- หาระ)		XD AOT (0.36 หาระ)
11	12	13	14	15
วันหยุด	XD TFFIF (0.1057 หาระ) GVREIT (0.1911 หาระ)	XD UV (0.09 หาระ) TSTE (0.06 หาระ) QHPF (0.125 หาระ) MNIT2 (0.045 หาระ) MNIT (0.027 หาระ) M-STOR (0.10 หาระ) M-II (0.155 หาระ) LHSC (0.165 หาระ) JAS (0.60 หาระ) HPF (0.04 หาระ) ABFTH (12.00 หาระ) Shares DOD 72 Shares ICN 42,048,974 Shares INET 15,632 Shares EKH 10,682,959 Shares TKC 10,200,000 Shares	NEWLISTED MGI 210,000,000 Units NATION-W4 2,711,980,006 Units	

XD - Excluding Dividend	XD(ST) - Excluding Stock Dividend	XM - Exclude meetings	XN - Ex-Capital Return	XI - Excluding Interest
XP - Excluding Principal	XR - Excluding Right	XW - Excluding Warrant	XS - Excluding Short-term Warrant	XA - Excluding All
XE - Excluding Exercise	*ND - No Dividend Payment	PD - Payment Date	XT - Excluding TSR ; @ - price per share / price per unit /	
XD - Excluding Dividend	XD(ST) - Excluding Stock Dividend	XM - Exclude meetings	XN - Ex-Capital Return	XI - Excluding Interest
XP - Excluding Principal	XR - Excluding Right	XW - Excluding Warrant	XS - Excluding Short-term Warrant	XA - Excluding All
XE - Excluding Exercise	*ND - No Dividend Payment	PD - Payment Date	XT - Excluding TSR ; @ - price per share / price per unit /	

NVDR Update

วันศุกร์ที่ 15 ธันวาคม 2566

Most Active Values (Btmn)

Top 20 Net Buying Value (B m)						Top 20 Net Selling Value (B m)					Month to Date				Year to Date					
ธ.ค.-66						ธ.ค.-66					ธันวาคม 2566				03 ม.ค.-14 ธ.ค. 66					
	14	13	12	8	7		14	13	12	8	7	Net Buy		Net Sell		Net Buy		Net Sell		
1	HANA	340.8	-93.3	-77.1	83.0	-50.6	BANPU	-127.8	-214.5	-8.1	-139.4	-206.7	CPF	2,033.17	PTTEP	(2,137.15)	CPALL	7,547.7	AOT	-13,429.7
2	TOP	320.5	73.1	143.7	23.5	-40.2	PTTEP	-99.4	103.0	-350.7	-257.1	-1,053.2	PTT	1,604.36	AOT	(994.90)	TTB	5,382.7	KBANK	-10,406.1
3	CPALL	262.1	69.2	-310.8	-134.8	428.1	AOT	-63.5	-6.0	-186.7	-263.8	-9.2	BDMS	1,224.41	BANPU	(612.50)	BBL	4,600.9	LH	-7,166.8
4	CPN	208.7	-240.3	53.4	108.8	152.0	GLOBAL	-29.0	-38.7	-5.1	-14.8	-12.1	TRUE	694.66	BH	(491.92)	BDMS	4,142.5	KKP	-4,053.7
5	DELTA	207.5	-54.3	-281.9	550.8	-250.6	TASCO	-23.8	-320.7	-33.4	-40.2	-50.8	CPN	618.01	BBL	(372.22)	SCC	3,828.7	CRC	-3,586.0
6	PTT	206.6	-83.8	171.7	90.2	217.3	BBL	-19.7	2.4	145.6	16.3	-82.3	SCB	511.99	RATCH	(341.84)	CPAXT	3,704.3	BANPU	-3,179.8
7	KBANK	187.4	-6.4	20.5	-38.5	49.5	TTA	-16.7	-18.5	-12.7	-18.8	-5.1	TOP	455.62	BGRIM	(336.18)	TIDLOR	3,163.1	PTTGC	-3,043.4
8	JTS	125.8	-2.0	-3.5	15.8	13.8	BCP	-13.2	-23.5	26.9	-19.1	-47.2	PTTGC	396.73	EGCO	(307.98)	SCB	2,979.9	HMPRO	-3,015.3
9	KCE	123.1	4.6	-14.1	32.2	16.3	IRPC	-12.5	-24.9	-39.5	1.4	-19.3	CPALL	388.59	AP	(299.50)	PTTEP	2,658.7	BH	-2,569.8
10	MINT	112.8	-0.8	10.4	-9.4	3.6	BTS	-11.9	-4.7	-38.8	33.0	-2.4	OR	365.56	TASCO	(251.27)	HANA	2,465.6	AWC	-2,263.1
11	KTB	60.1	-71.9	2.1	12.3	-54.3	RATCH	-11.7	-6.4	-63.5	5.8	-65.4	KCE	324.20	AWC	(241.02)	WHA	2,202.2	SPALI	-2,099.5
12	SCB	46.9	0.1	20.4	6.5	-51.8	SUSCO	-9.1	-16.1	24.6	-10.0	-8.0	KTB	298.86	HMPRO	(134.71)	PTT	1,931.6	BEM	-1,962.8
13	ADVANC	43.7	-21.9	-69.1	39.2	63.0	AH	-8.8	-5.6	-6.2	-9.6	-9.4	GULF	291.16	WHA	(132.16)	BCP	1,852.8	IVL	-1,776.7
14	JMART	40.1	-52.8	-101.3	89.3	-26.4	ERW	-8.2	1.0	-3.8	-3.9	-1.5	KBANK	221.76	SPALI	(131.88)	ADVANC	1,829.4	RATCH	-1,601.9
15	IVL	39.5	-36.5	32.9	-2.6	75.3	KAMART	-6.9	-28.4	-7.4	-3.0	-4.7	GPSC	219.40	EA	(126.26)	TRUEE	1,626.3	GLOBAL	-1,577.7
16	HMPRO	37.9	-26.1	-40.4	-7.5	-47.6	AP	-5.9	5.7	-13.9	-21.4	-37.1	IVL	210.79	INTUCH	(124.81)	TASCO	1,562.6	TISCO	-1,525.6
17	SCC	25.8	280.2	9.7	25.8	-11.0	CCET	-5.5	3.9	0.4	-4.0	-4.7	SCC	193.19	CPAXT	(124.78)	KTB	1,553.4	TU	-1,524.7
18	PTTGC	23.7	-11.5	18.2	23.9	28.4	TISCO	-3.7	-26.1	48.6	22.0	13.0	JTS	166.03	TKN	(86.61)	ICHI	1,525.9	DELTA	-1,301.3
19	BJC	22.1	-2.2	-37.1	6.8	8.9	JAS	-3.3	-1.3	-14.4	-29.8	-2.0	MTC	165.64	GLOBAL	(81.90)	AAV	1,405.9	BLA	-1,219.3
20	KTC	21.3	-28.7	-45.1	-37.1	22.6	VIBHA	-3.3	-2.1	-0.6	-0.4	0.5	HANA	132.34	IRPC	(72.38)	KCE	1,211.8	BSRC	-1,206.8

Total Volume Shares							NVDR Shrs.						
	Buy	Sell	Total	Net	Turn.	%		15-Dec-23	paidup	15-Dec-23	paidup	Paid up Capital (Last)	
1	24CS	100	12,100	12,200	-12,000	1.05	1	24CS	10,640,754	2.47	#N/A	#N/A	430,000,000
2	3K-BAT	12	-	12	12	50.00	2	2S	7,436,928	1.35	3,092,210	0.69	549,995,954
3	7UP	262,012	348,300	610,312	-86,288	9.28	3	3K-BAT	45,274	0.06	#N/A	#N/A	78,400,000
4	A5	132,212	41,800	174,012	90,412	12.12	4	7UP	92,517,639	1.80	29,743,119	0.98	5,143,071,814
5	AAI	1,548,600	1,394,500	2,943,100	154,100	14.49	5	A	9,130	0.00	62,400	0.01	980,000,000
6	AAV	10,001,303	2,063,100	12,064,403	7,938,203	19.47	6	A5	4,576,739	0.38	800,664	0.07	1,209,384,615
7	ACC	249,200	71,000	320,200	178,200	9.58	7	A5-W2	2,790,032	2.31	#N/A	#N/A	120,934,299
8	ACE	458,501	900,100	1,358,601	-441,599	17.90	8	A5-W3	1,721,651	1.42	#N/A	#N/A	120,934,299
9	ADB	-	4,200	4,200	-4,200	7.75	9	AAI	29,080,309	1.37	#N/A	#N/A	2,125,000,000
10	ADD	100	-	100	100	0.98	10	AAV	1,330,686,241	10.36	353,926,265	7.30	12,849,999,997
11	ADVANC	985,802	772,336	1,758,138	213,466	28.89	11	ABM	3,883,010	0.97	3,268,124	1.09	400,011,700
12	AEONTS	47,502	4,400	51,902	43,102	12.70	12	ABM-W1	1,408,899	2.82	#N/A	#N/A	49,988,217
13	AF	2,300	4,700	7,000	-2,400	2.53	13	ACAP	2,323,745	0.57	1,223,467	0.39	406,411,160
14	AFC	-	100	100	-100	2.27	14	ACC	16,694,039	1.24	4,306,304	0.32	1,343,055,623
15	AGE	26,200	200	26,400	26,000	12.29	15	ACE	178,053,193	1.75	38,450,400	0.38	10,175,999,960
16	AH	267,662	600,200	867,862	-332,538	22.62	16	ACG	1,308,205	0.22	211,225	0.04	600,000,000
17	AHC	10	100	110	-90	5.43	17	ADB	66,007,530	9.09	31,173,421	5.20	725,999,923
18	AIE	1,500	-	1,500	1,500	0.34	18	ADD	1,696,259	1.06	#N/A	#N/A	160,000,000
19	AIT	35,200	28,500	63,700	6,700	0.66	19	ADVANC	218,692,852	7.35	241,595,912	8.13	2,974,209,736
20	AJA	240,400	14,500	254,900	225,900	3.20	20	AEONTS	17,504,295	7.00	11,410,746	4.56	250,000,000

Source : SET.OR.TH

ข้อมูลในเอกสารฉบับนี้ รวบรวมมาจากแหล่งข้อมูลที่น่าเชื่อถือ อย่างไรก็ตาม บริษัทหลักทรัพย์ คิงส์ฟอร์ด จำกัด ไม่สามารถที่จะยืนยันหรือรับรองความถูกต้องของข้อมูลเหล่านี้ได้ ไม่ว่าประการใด ๆ บทวิเคราะห์ในเอกสารนี้ จัดทำขึ้นโดยอ้างอิงถึงข้อมูลทางวิชาการเกี่ยวกับหลักทรัพย์วิเคราะห์ และไม่ได้เป็นการชี้แนะหรือเสนอแนะให้ซื้อหรือขายหลักทรัพย์ใด ๆ การตัดสินใจซื้อหรือขายหลักทรัพย์ใด ๆ ของผู้อ่าน ไม่ว่าจะเกิดจากการอ่านบทความในเอกสารนี้หรือไม่ก็ตาม ล้วนเป็นผลจากการใช้วิจารณญาณของผู้อ่าน โดยไม่มีส่วนเกี่ยวข้องกับบริษัทคิงส์ฟอร์ด จำกัด (มหาชน) และไม่การณใด



คำแนะนำการลงทุน และความหมายของคำแนะนำการลงทุน

Stock Rating หมายถึงการให้คำแนะนำการลงทุนของบริษัท แบ่งเป็น 3 ระดับ

Buy หมายถึง ราคาพื้นฐานสูงกว่าราคาตลาด 15% หรือมากกว่า

Hold หมายถึงราคาพื้นฐานสูงกว่าราคาตลาดไม่เกิน 15% หรือต่ำกว่าราคาตลาดไม่เกิน 15 %

Sell หมายถึง ราคาพื้นฐานต่ำกว่าราคาตลาด 15% หรือมากกว่า

เอกสารฉบับนี้จัดทำขึ้นโดยบริษัทหลักทรัพย์คิงส์ฟอร์ด จำกัด (มหาชน) ข้อมูลที่ปรากฏในเอกสารฉบับนี้จัดทำโดยอาศัยข้อมูลที่จัดหาจากแหล่งที่เชื่อถือหรือควรเชื่อว่ามี ความน่าเชื่อถือ และ/หรือถูกต้อง อย่างไรก็ตามบริษัทไม่ยืนยัน และไม่รับรองถึงความครบถ้วนสมบูรณ์หรือถูกต้องของข้อมูลดังกล่าว และไม่ได้ประกันราคาหรือผลตอบแทน ของหลักทรัพย์ที่ปรากฏข้างต้น แม้ว่าข้อมูลดังกล่าวจะปรากฏข้อความที่อาจเป็นหรืออาจตีความว่าเป็นเช่นนั้นได้ บริษัทจึงไม่รับผิดชอบต่อการนำเอาข้อมูล ข้อความ ความเห็น และหรือบทสรุปที่ปรากฏในเอกสารฉบับนี้ไปใช้ไม่ว่ากรณีใดๆ ข้อมูลและความเห็นที่ปรากฏอยู่ในเอกสารฉบับนี้ได้ประสงค์จะชี้ชวน เสนอแนะ หรือจูงใจให้ลงทุน ใน หรือ ซื้อหรือขายหลักทรัพย์ที่ปรากฏในเอกสารฉบับนี้และข้อมูลมีการแก้ไขเพิ่มเติมเปลี่ยนแปลงโดยมีต้องแจ้งให้ทราบล่วงหน้า ผู้ลงทุนควรใช้ดุลยพินิจอย่างรอบคอบใน การลงทุนในหรือซื้อหรือขายหลักทรัพย์ บริษัทสงวนลิขสิทธิ์ในข้อมูลที่ปรากฏในเอกสารนี้ ห้ามมิให้ผู้ใดใช้ประโยชน์ ทำซ้ำ ดัดแปลง นำออกแสดง ทำให้ปรากฏหรือเผยแพร่ ต่อสาธารณชน ไม่ว่าด้วยประการใดๆ ซึ่งข้อมูลในเอกสารนี้ไม่ว่าทั้งหมดหรือบางส่วน เว้นแต่ได้รับอนุญาตเป็นหนังสือจากบริษัทเป็นการล่วงหน้า การกล่าว คัด หรืออ้างอิง ข้อมูลบางส่วนตามสมควรในเอกสารนี้ ไม่ว่าในบทความ บทวิเคราะห์ บทวิจัย หรือในเอกสาร หรือการสื่อสารอื่นใดจะต้องกระทำโดยถูกต้อง และไม่เป็นการก่อให้เกิดการ เข้าใจผิดหรือความเสียหายแก่บริษัท ต้องรับรู้ถึงความเป็นเจ้าของลิขสิทธิ์ในข้อมูลบริษัท และต้องอ้างอิงถึงเอกสารฉบับนี้ และวันที่ในเอกสารฉบับนี้ของบริษัทโดยชัดเจน การลงทุนในหรือซื้อหรือขายหลักทรัพย์ย่อมมีความเสี่ยง ท่านควรทำความเข้าใจอย่างถ่องแท้ต่อลักษณะของหลักทรัพย์แต่ละประเภทและควรศึกษาข้อมูลของบริษัทที่ออก หลักทรัพย์และข้อมูลอื่นใดที่เกี่ยวข้องก่อนการตัดสินใจลงทุนในหรือซื้อหรือขายหลักทรัพย์

ข้อมูลในเอกสารฉบับนี้ รวบรวมมาจากแหล่งข้อมูลที่นำเชื่อถือ อย่างไรก็ตาม บริษัทหลักทรัพย์ คิงส์ฟอร์ด จำกัด(มหาชน)ไม่สามารถที่จะยืนยันหรือรับรองความถูกต้องของข้อมูลเหล่านี้ได้ ไม่ว่าประการใดๆ บทวิเคราะห์ในเอกสารนี้ จัดทำขึ้นโดยอ้างอิง หลักเกณฑ์ทางวิชาการเกี่ยวกับหลักการวิเคราะห์ และมีได้เป็นการชี้แนะ หรือเสนอแนะให้ซื้อหรือขายหลักทรัพย์ใดๆ การตัดสินใจหรือขายหลักทรัพย์ใดๆ ของผู้อ่าน ไม่ว่าจะเกิดจากการอ่านบทความในเอกสารนี้หรือไม่ก็ตาม ล้วนเป็นผลจากการใช้ วิจารณญาณของผู้อ่าน โดยไม่มีส่วนเกี่ยวข้องกับบริษัทฯ กับ บริษัทหลักทรัพย์ คิงส์ฟอร์ด จำกัด(มหาชน) ไม่ว่ากรณีใด

Disclaimer



KINGSFORD

Thai Institute of Directors Association (IOD) – Corporate Governance Report Rating 2022 (CG Score) ข้อมูล 27 ตุลาคม 2565



AAV	AYUD	CFRESH	DRT	GLOBAL	JWD	MC	OTO	Q-CON	SEAOIL	STEC	TK	TVDH
ADVANC	BAFS	CGH	DTAC	GPI	K	MCOT	PAP	QH	SE-ED	STGT	TKN	TVI
AF	BAM	CHEWA	DUSIT	GPSC	KBANK	METCO	PCSGH	QTC	SELIC	STI	TKS	TVO
AH	BANPU	CHO	EA	GRAMMY	KCE	MFEC	PDG	RATCH	SENA	SUN	TKT	TWPC
AIRA	BAY	CIMBT	EASTW	GULF	KEX	MINT	PDJ	RBF	SENAJ	SUSCO	TMILL	U
AJ	BBIK	CK	ECF	GUNKUL	KGI	MONO	PG	RS	SGF	SUTHA	TMT	UAC
AKP	BBL	CKP	ECL	HANA	KKP	MOONG	PHOL	S	SHR	SVI	TNDT	UBIS
AKR	BCP	CM	EE	HARN	KSL	MSC	PLANB	S&J	SICT	SYMC	TNITY	UPOIC
ALLA	BCPG	CNT	EGCO	HENG	KTB	MST	PLANET	SAAM	SIRI	SYNTEC	TOA	UV
ALT	BDMS	COLOR	EPG	HMPRO	KTC	MTC	PLAT	SABINA	SIS	TACC	TOP	VCOM
AMA	BEM	COM7	ETC	ICC	LALIN	MVP	PORT	SAMART	SITHAI	TASCO*	TPBI	VGI
AMARIN	BEYOND	COMAN	ETE	ICHI	LANNA	NYCL	PPS	SAMTEL	SMP	TCAP	TQM	VIH
AMATA	BGC	COTTO	FN	III	LHFG	NEP	PR9	SAT	SNC	TEAMG	TRC	WACOAL
AMATAV	BGRIM	CPALL	FNS	ILINK	LIT	NER	PREB	SC	SONIC	TFMAMA	TRUE*	WAVE
ANAN	BIZ	CPF	FPI	LOXLEY	ILM	NKI	PRG	SCB	SORKON	THANA	TSC	WHA
AOT	BKI	CPI	FPT	IND	LPN	NOBLE	PRM	SCC	SPALI	THANI	TSR	WHAUP
AP	BOL	CPN	FSMART	INTUCH	LRH	NSI	PSH	SCCC	SPI	THCOM	TSTE	WICE
APURE	BPP	CRC	FVC	IP	LST	NVD	PSL	SCG	SPRC	THG*	TSTH	WINNER
ARIP	BRR	CSS	GC	IRC	MACO	NYT	PTG	SCGP	SPVI	THIP	TTA	XPG
ASP	BTS	DDD	GEL	IRPC	MAJOR	OISHI	PTT	SCM	SSC	THRE	TTB	ZEN
ASW	BTW	DELTA	GFPT	ITEL	MAKRO	OR	PTTEP	SCN	SSSC	THREL	TTCL	
AUCT	BWG	DEMCO	GGC	IVL	MALEE	ORI	PTTGC	SDC	SST	TIPCO	TTW	
AWC	CENTEL	DOHOME	GLAND	JTS	MBK	OSP	PYLON	SEAFCO	STA	TISCO	TU	



2S	ASEFA	BYD	DITTO	HTC	KISS	MK	PB	QLT	SFT	STANLY	TMI	UMI
7UP	ASIA	CBG	DMT	HUMAN	KK	MODERN*	PICO	RCL	SGP	STC	TNL	UOBKH
ABICO	ASIAN	CEN	DOD	HYDRO	KOOL	MTI	PIMO	RICHY	SIAM	STPI	TNP	UP
ABM	ASIMAR	CHARAN	DPAINT	ICN	KTIS	NBC	PIN	RJH	SINGER	SUC	TNR	UPF
ACE	ASK	CHAYO	DV8	IFS	KUMWEL	NCAP	PJW	ROJNA	SKE	SVOA	TOG	UTP
ACG	ASN	CHG	EASON	IIG	KUN	NCH	PL	RPC	SKN	SVT	TPA	VIBHA
ADB	ATP30	CHOTI	EFORL	IMH	KWC	NDR	PLE	RT	SKR	SWC	TPAC	VL
ADD	B	CHOW	ERW	INET	KWM	NETBAY	PM	RWI	SKY	SYNEX	TPCS	VPO
AEONTS	BA	CI	ESSO	INGRS	L&E	NEX	PMTA	S11	SLP	TAE	TPIPL	VRANDA
AGE	BC	CIG	ESTAR	INSET	LDC	NINE	PPP	SA	SMART	TAKUNI	TPIPP	WGE
AHC	BCH	CITY	FE	INSURE	LEO	NATION	PPPM	SABUY	SMD	TCC	TPLAS	WIK
AIE	BE8	CIVIL	FLOYD	IRCP	LH	NNCL	PRAPAT	SAK	SMIT	TCMC	TPS	WIN
AIT	BEC	CMC	FORTH	IT	LHK	NOVA	PRECHA	SALEE	SMT	TFG	TQR	WINMED
ALUCON	SCAP	CPL	FSS	ITD	M	NP	PRIME	SAMCO	SNNP	TFI	TRITN	WORK
AMANAH	BH	CPW	FTE	J	MATCH	NRF	PRIN	SANKO	SNP	TFM	TRT	WP
AMR	BIG	CRANE	GBX	JAS	MBAX	NTV	PRINC	SAPPE	SO	TGH	TRU	XO
APCO	BJC	CRD	GCAP	JCK	MEGA	NUSA	PROEN	SAWAD	SPA	TIDLOR	TRV	YUASA
APCS	BJCHI	CSC	GENCO	JCKH	META	NWR	PROS	SCI	SPC	TIGER	TSE	ZIGA
AQUA	BLA	CSP	GJS	JMT	MFC	OCC	PROUD	SCP	SPCG	TIPH	TVT	
ARIN	BR	CV	GTB	JR	MGT	OGC	PSG	SE	SR	TITLE	TWP	
ARROW	BR1	CWT	GYT	KBS	MICRO	ONEE	PSTC	SECURE	SRICHA	TM	UBE	
AS	BROOK	DCC	HEMP	KCAR	MILL	PACO	PT	SFLEX	SSF	TMC	UEC	
ASAP	BSM	DHOUSE	HPT	KIAT	MITSUB	PATO	PTC	SFP	SSP	TMD	UKEM	



A	B52	CCP	D	GLOCON	JMART	MATI	NC	PPM	SISB	SVH	TNH	UNIQ
A5	BEAUTY	CGD	DCON	GLORY	JSP	M-CHAI	NEWS	PRAKIT	SK	PTECH	TNPC	UPA
AI	BGT	CMAN	EKH	GREEN	JUBILE	MCS	NFC	PTL	SOLAR	TC	TOPP	UREKA
ALL	BLAND	CMO	EMC	GSC	KASET	MDX	NSL	RAM	SPACK	TCCC	TPCH	VARO
ALPHAX	BM	CMR	EP	HL	KCM	MENA	NV	ROCK	SPG	TCJ	TPOLY	W
AMC	BROCK	CPANEL	EVER	HTECH	KWI	MJD	PAF	RP	SQ	TEAM	TRUBB	WFX
APP	BSBM	CPT	F&D	IHL	KYE	MORE	PEACE	RPH	STARK	THE	TTI	WPH
AQ	BTNC	CSR	FMT	INOX	LEE	MPIC	PF	RSP	STECH	THMUI	TYCN	YGG
AU	CAZ	CTW	GIFT	JAK	LPH	MUD	PK	SIMAT	SUPER	TKC	UMS	

ช่วงคะแนน	สัญลักษณ์	ความหมาย
90 - 100		ดีเลิศ
80 - 89		ดีมาก
70 - 79		ดี
60 - 69		ดีพอใช้
50 - 59		ผ่าน
ต่ำกว่า 50	No logo given	N/A

การเปิดเผยผลการสำรวจของสมาคมส่งเสริมสถาบันกรรมการบริษัทไทย (IOD) ในเรื่องการกำกับดูแลกิจการ (Corporate Governance) นี้เป็นการดำเนินการตามนโยบายของสำนักงานคณะกรรมการกำกับหลักทรัพย์และตลาดหลักทรัพย์ โดยการสำรวจของ IOD เป็นการสำรวจและประเมินจากข้อมูลของบริษัทจดทะเบียนในตลาดหลักทรัพย์แห่งประเทศไทยและตลาดหลักทรัพย์เอ็มเอไอ ที่มีการเปิดเผยต่อสาธารณะและเป็นข้อมูลที่ผู้ลงทุนทั่วไปสามารถเข้าถึงได้ ดังนั้นผลสำรวจดังกล่าวจึงเป็นการนำเสนอในมุมมองของบุคคลภายนอกโดยไม่ได้เป็นการประเมินการปฏิบัติและมีได้มีการใช้ข้อมูลภายในในการประเมิน อนึ่ง ผลการสำรวจดังกล่าว เป็นผลการสำรวจ ณ วันที่ปรากฏในรายงานการกำกับดูแลกิจการบริษัทจดทะเบียนไทยเท่านั้น ดังนั้นผลการสำรวจจึงอาจเปลี่ยนแปลงได้ภายหลังวันดังกล่าว ทั้งนี้บริษัทหลักทรัพย์ คิงส์ฟอร์ด จำกัด (มหาชน) มิได้ยืนยันหรือรับรองถึงความถูกต้องของผลการสำรวจดังกล่าวแต่อย่างใด

ข้อมูลในเอกสารฉบับนี้ รวบรวมมาจากแหล่งข้อมูลที่เชื่อถือได้ อย่างไรก็ดี บริษัทหลักทรัพย์ คิงส์ฟอร์ด จำกัด(มหาชน)ไม่สามารถที่จะยืนยันหรือรับรองความถูกต้องของข้อมูลเหล่านี้ได้ ไม่ว่าประการใด ๆ บทวิเคราะห์ในเอกสารนี้ จัดทำขึ้นโดยอ้างอิงหลักเกณฑ์ทางวิชาการเกี่ยวกับหลักการวิเคราะห์ และมีได้เป็นการชี้แนะ หรือเสนอแนะให้ซื้อหรือขายหลักทรัพย์ใดๆ การตัดสินใจซื้อหรือขายหลักทรัพย์ใดๆ ของผู้อ่าน ไม่ว่าจะเกิดจากการอ่านบทความในเอกสารนี้หรือไม่ก็ตาม ล้วนเป็นผลจากการใช้วิจารณญาณของผู้อ่าน โดยไม่มีส่วนเกี่ยวข้องกับหรือพึ่งพิงจาก IOD กับ บริษัทหลักทรัพย์ คิงส์ฟอร์ด จำกัด(มหาชน) ไม่ว่ากรณีใด

Disclaimer



KINGSFORD

Anti-Corruption Progress Indicator 2022 (ข้อมูล 7 เมษายน 2566)

บริษัทจดทะเบียนที่ได้ประกาศเจตนารมณ์เข้าร่วม CAC

AAI	CI	EKH	ICN	JMT	MENA	OTO	SA	SVOA	TKN	WIN
AH	CPW	EVER	ITC	JTS	MODERN	PRIME	SANKO	SVT	TMI	WPH
ASW	CV	FLOYD	J	LEO	NER	PRTR	SFLEX	TEGH	TPLAS	
BBGI	DMT	GLOBAL	JAS	LH	OR	RBF	SIS	TGE	VARO	
CBG	DOHOME	GREEN	JMART	MEGA	OSP	RT	SUPER	TIPH	W	

บริษัทจดทะเบียนที่ได้ได้รับการรับรอง CAC

2S	BANPU	CHOW	EP	HARN	KCAR	MFEC	PG	PTTEP	SCN	SST	TKS	TU
7UP	BAY	CIG	EPG	HEALTH	KCE	MILL	PHOL	PTTGC	SEOIL	STA	TKT	TURTLE
AAI	BBL	CIMBT	ERW	HENG	KGI	MINT	PIMO	PYLON	SE-ED	STGT	TMD	TVDH
ADVANC	BCH	CM	ESTAR	HMPRO	KKP	MONO	PK	Q-CON	SELIC	STOWER	TMILL	TVI
AF	BCP	CMC	ETC	HTC	KSL	MOONG	PL	QH	SENA	SUSCO	TMT	TVO
AI	BCPG	COM7	ETE	ICC	KTB	MSC	PLANB	QLT	SGP	SVI	TNITY	TWPC
AIE	BE8	COTTO	FNS	ICHI	KTC	MST	PLANET	QTC	SINGER	SYMC	TNL	UBE
AIRA	BEC	CPALL	FPI	IFS	KWI	MTC	PLAT	RABBIT	SIRI	SYNTEC	TNP	UBIS
AJ	BEYOND	CPF	FPT	III	L&E	MTI	PM	RATCH	SITHAI	TAE	TNR	UEC
AKP	BGC	CPI	FSMART	ILINK	LANNA	NCAP	PPP	RML	SKR	TAKUNI	TOG	UKEM
AMA	BGRIM	CPL	FSS	ILM	LHFG	NEP	PPPM	RS	SMIT	TASCO	TOP	UOBKH
AMANAHA	BKI	CPN	FTE	INET	LHK	NKI	PPS	RWI	SMK	TCAP	TOPP	UPF
AMATA	BLA	CRC	GBX	INOX	LPN	NOBLE	PR9	S&J	SMPC	TCMC	TPA	UV
AMATAV	BPP	CSC	GC	INSURE	LRH	NOK	PREB	SAAM	SNC	TFG	TPCS	VCOM
AP	BROOK	DCC	GCAP	INTUCH	M	NRF	PRG	SABINA	SNP	TFI	TPP	VGI
APCS	BRR	DELTA	GEL	IRC	MAJOR	NWR	PRINC	SAK	SORKON	TFMAMA	TRT	VIH
AS	BSBM	DEMCO	GFPT	IRPC	MAKRO	OCC	PRM	SAPPE	SPACK	TGH	TRU	WACOAL
ASIAN	BTS	DIMET	GGC	ITEL	MALEE	OGC	PROS	SAT	SPALI	THANI	TRUE	WHA
ASK	BWG	DRT	GJS	IVL	MATCH	ORI	PSH	SC	SPC	THCOM	TSC	WHAUP
ASP	CEN	DUSIT	GPI	JKN	MBAX	PAP	PSL	SCB	SPI	THIP	TSI	WICE
AWC	CENDEL	EA	GPSC	JR	MBK	PATO	PSTC	SCC	SPRC	THRE	TSTE	WIJK
AYUD	CFRESH	EASTW	GSTEEL	K	MC	PB	PT	SCCC	SRICHA	THREL	TSTH	XO
B	CGH	ECF	GULF	KASET	MCOT	PCSGH	PTECH	SCG	SSF	TIDLOR	TTA	YUASA
BAFS	CHEWA	ECL	GUNKUL	KBANK	META	PDG	PTG	SCGP	SSP	TIPCO	TTB	ZEN
BAM	CHOTI	EGCO	HANA	KBS	MFC	PDJ	PTT	SCM	SSSC	TISCO	TTCL	ZIGA

คำชี้แจง ข้อมูลบริษัทที่เข้าร่วมโครงการแนวร่วมปฏิบัติของภาคเอกชนไทยในการต่อต้านทุจริต (Thai CAC) ของสมาคมส่งเสริมสถาบันกรรมการบริษัทไทย มี 2 กลุ่ม คือ

- ได้ประกาศเจตนารมณ์เข้าร่วม CAC
- ได้รับการรับรอง CAC

การเปิดเผยผลการประเมินดัชนีชี้วัดความคืบหน้าการป้องกันการมีส่วนเกี่ยวข้องกับการทุจริตคอร์รัปชัน (Anti-corruption Progress Indicators) ของบริษัทจดทะเบียนในตลาดหลักทรัพย์แห่งประเทศไทยซึ่งจัดทำโดยสถาบันไทยพัฒน์ เป็นการดำเนินการตามนโยบายและตามแผนพัฒนาความยั่งยืนสำหรับบริษัทจดทะเบียนของสำนักงานคณะกรรมการกำกับหลักทรัพย์และตลาดหลักทรัพย์ โดยผลการประเมินดังกล่าวของสถาบันไทยพัฒน์ อาศัยข้อมูลที่ได้รับจากบริษัทจดทะเบียนตามที่บริษัทจดทะเบียนได้ระบุในแบบแสดงข้อมูลเพื่อการประเมิน Anti-corruption ซึ่งได้อ้างอิงข้อมูลมาจากแบบแสดงรายการข้อมูลประจำปี (แบบ 56-1) รายงานประจำปี (แบบ 56-2) หรือในบุคคลภายนอก โดยมีได้เป็นการประเมินการปฏิบัติของบริษัทจดทะเบียนในตลาดหลักทรัพย์แห่งประเทศไทย และมีได้ใช้ข้อมูลภายใต้เพื่อการประเมินเนื่องจากผลการประเมินดังกล่าวเป็นเพียงผลการประเมิน ณ วันที่ปรากฏในผลการประเมินเท่านั้น ดังนั้นผลการประเมินจึงอาจเปลี่ยนแปลงได้ภายหลังจากวันดังกล่าว หรือเมื่อข้อมูลที่เกี่ยวข้องมีการเปลี่ยนแปลง ทั้งนี้ บริษัทหลักทรัพย์ คิงส์ฟอร์ด จำกัด (มหาชน) มิได้ยืนยัน ตรวจสอบ หรือรับรองความถูกต้องครบถ้วนของผลการประเมินดังกล่าวแต่อย่างใด

ข้อมูลในเอกสารฉบับนี้ รวบรวมมาจากแหล่งข้อมูลที่นำเชื่อถือ อย่างไรก็ดี บริษัทหลักทรัพย์ คิงส์ฟอร์ด จำกัด(มหาชน)ไม่สามารถที่จะยืนยันหรือรับรองความถูกต้องของข้อมูลเหล่านี้ได้ ไม่ว่าประการใดๆ บทวิเคราะห์ในเอกสารนี้ จัดทำขึ้นโดยอ้างอิงหลักเกณฑ์ทางวิชาการเกี่ยวกับหลักการวิเคราะห์ และมีได้เป็นการชี้แนะ หรือเสนอแนะให้ซื้อหรือขายหลักทรัพย์ใดๆ การตัดสินใจซื้อหรือขายหลักทรัพย์ใดๆ ของผู้อ่าน ไม่ว่าเกิดจากการอ่านบทความในเอกสารนี้หรือไม่ก็ตาม ล้วนเป็นผลจากการใช้วิจารณญาณของผู้อ่าน โดยไม่มีส่วนเกี่ยวข้องหรือพึ่งพิงผูกพันใดๆ กับ บริษัทหลักทรัพย์ คิงส์ฟอร์ด จำกัด(มหาชน) ไม่ว่ากรณีใด

ชื่อ	นามสกุล	ตำแหน่ง	เลขที่ทะเบียน SEC	โทรศัพท์	อีเมล	เป็นนักวิเคราะห์ทางด้านปัจจัยพื้นฐาน (โปรดระบุชื่อหุ้นและกลุ่มอุตสาหกรรม)
อภิชัย	เรามาณะชัย	ผู้ช่วยกรรมการผู้จัดการ นักวิเคราะห์การลงทุนปัจจัยทางเทคนิค นักวิเคราะห์กลยุทธ์การลงทุน นักวิเคราะห์การลงทุนปัจจัยพื้นฐานด้านตลาดทุน	002939	02 829 6999 Ext. 2200	apichai.ra@kfsec.co.th	
นพพร	ฉายแก้ว	ผู้จัดการอาวุโส	043964	02 829 6999 Ext. 2203	noppom.ch@kfsec.co.th	พลังงานและปิโตรเคมี ยานยนต์ ขนส่งทางอากาศ
ณัฐวิชัย	ภูสุนทรศรี	นักวิเคราะห์	087077	02 829 6999 Ext. 2204	nattawat.po@kfsec.co.th	อาหาร, การแพทย์, พาณิชย
ณัฐ	แก้วบริสุทธิ์สกุล	ผู้ช่วยนักวิเคราะห์				เทคโนโลยีสารสนเทศและการสื่อสาร และกลุ่มบริการรับเหมาก่อสร้าง