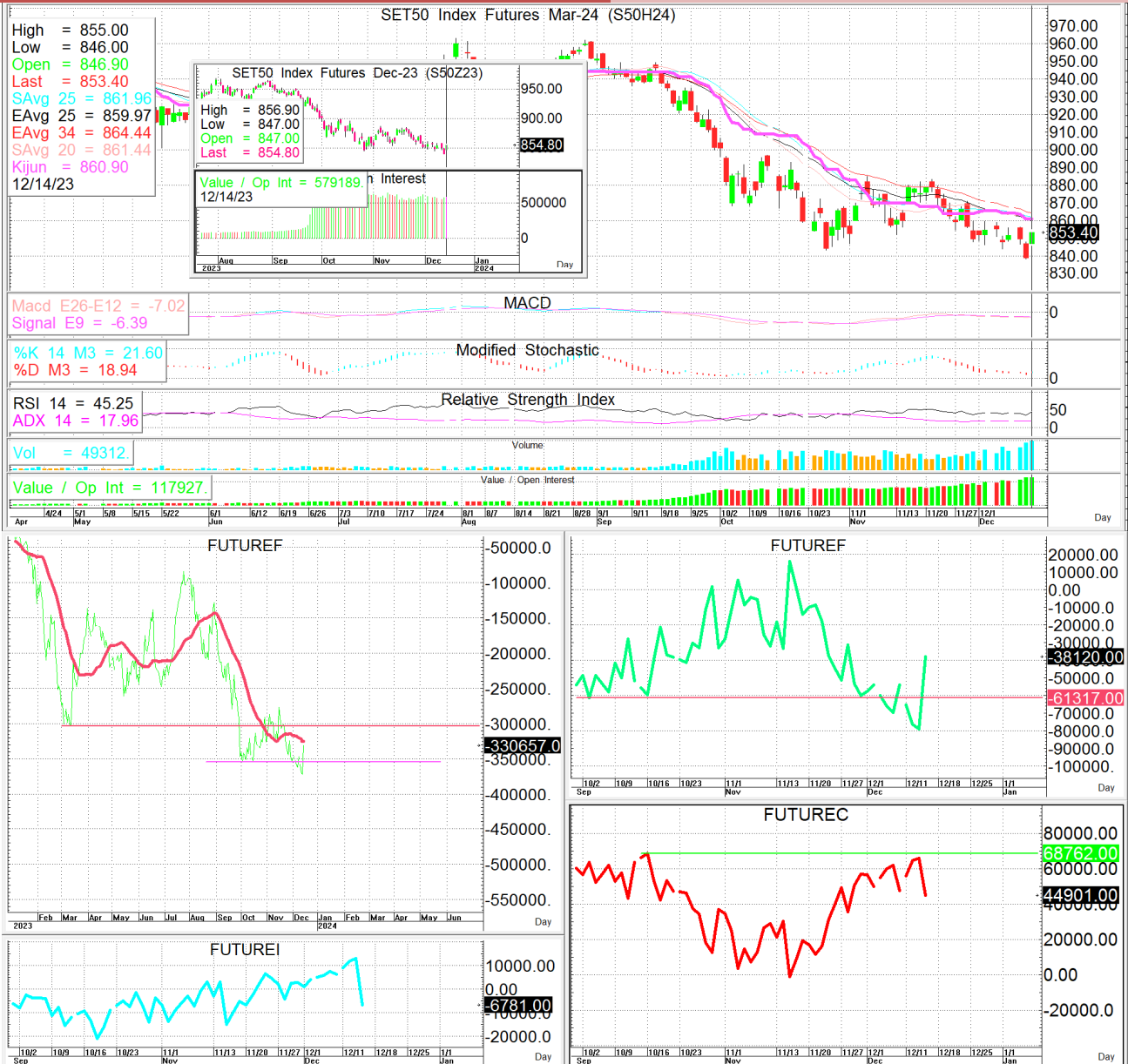


S50H24

853.4

S=848-843

R=859-864



กลยุทธ์: ปิดเหนือเส้น 10 วัน ที่ 852+/- ได้นิดๆจึงทำให้หน้ายาวพลิกกลับมาเป็นฝ่ายได้เปรียบใหม่จึงขอวางแผนตามนี้กล่าวคือหากซิ่งดีดขึ้นมาก่อนก็ให้ไป bet OPEN SHORT แถวๆแนวต้านของเส้น 25 วัน ในรูปที่ให้แล้วรอปิดทำการทำกำไรตอนอ่อนตัวกลับลงมาใน ระหว่างวันโดยกำหนดจุดตัดขาดทุนหรือ CUT LOSS เมื่อขาดทุนเกิน 5 Points เพื่อทำ Risk-Control หรือเมื่อ S50H24 ปิดเหนือ 863 แต่ในทางกลับกันหากเกิดการย่อตัวลงมาก่อนก็ให้ไปรอ OPEN LONG แถวๆแนวรับที่ให้ไว้ของเส้น 5 วัน แล้วรอไปขายทำการกำไรตอนดีดกลับขึ้นมาในระหว่างวันแต่ก็ควรวาง Trading stop ด้วยนะหากราคาออกจากต้นทุนเกิน 5 Points หรือเมื่อ S50H24 ลงมาปิดต่ำ 842

รายงานฉบับนี้จัดทำขึ้นโดยข้อมูลเท่าที่ปรากฏและเชื่อว่าเป็นที่น่าเชื่อถือได้แต่ไม่ถือเป็นการยืนยันความถูกต้องและความสมบูรณ์ของ ข้อมูลนั้นๆ โดยบริษัทหลักทรัพย์ ตรีเนิตี้ จำกัด ผู้จัดทำ ขอสงวนสิทธิ์ในการเปลี่ยนแปลงความเห็นหรือประมาณการณต่างๆ ที่ปรากฏในรายงานฉบับนี้โดยไม่ต้องแจ้งล่วงหน้า รายงานฉบับนี้มีวัตถุประสงค์เพื่อใช้ประกอบการตัดสินใจของนักลงทุน โดยไม่ได้เป็นการชี้แนะหรือชักชวนให้นักลงทุนทำการซื้อหรือขาย หลักทรัพย์ หรือตราสารทางการเงินใดๆ ที่ปรากฏในรายงาน