



SET INDEX

**พื้นที่สลับขึ้นทดสอบแนวต้าน
1655 จุด**

วานนี้ดัชนีปิดที่ระดับ 1647.39 จุด
(-5.37 จุด)

ภาพทางเทคนิคราย 60 นาที วานนี้ดัชนีพักตัวลงหลุดแนวรับ 1650 จุดและพักตัวต่อเนื่องลงทดสอบแนวรับถัดมาที่ 1645 จุด เริ่มมีสัญญาณพื้นที่ระยะสั้นเข้ามาจาก Bullish Divergence ใน RSI หุนรอบของการฟื้นตัวสลับระยะสั้น โดยมองวันนี้ดัชนีมีโอกาสฟื้นตัวขึ้นทดสอบแนวต้าน 1655 จุดและ 1660 จุด คาดเมื่อดัชนีฟื้นตัวขึ้นมาที่ระดับดังกล่าวจะมีโอกาสที่ได้เห็นการพักตัวกลับลงมา

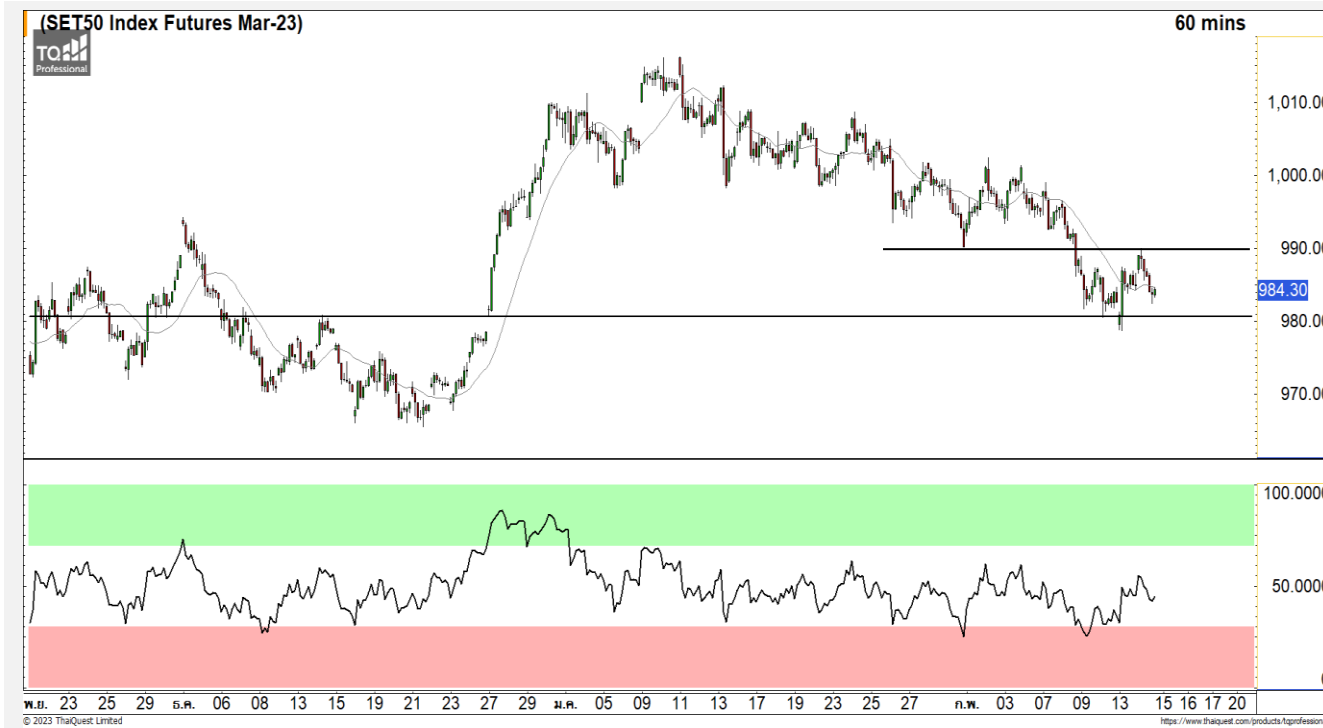
แนวรับ	1645	1630
แนวต้าน	1655	1660

ทีมนักวิเคราะห์ | ถิรัฐาภรณ์ ศิริแสงชัยกุล
เลขที่ทะเบียน : 057116
02-646-9877


Technical Review

- S50H23 : พื้นที่สลับระยะสั้นหลังไม่หลุดแนวรับ 980 จุด
- Momentum Trading : ANAN,BAFS
- Swing Trading : BEM,KTB

SET50 Index Futures



ฟื้นตัวสลับระยะสั้นหลังไม่หลุดแนวรับ 980 จุด

15 ก.พ. 66 นักลงทุนต่างชาติ Short สุทธิ 14,723 สัญญา
ค่า Basis ของ S50H23 อยู่ที่ระดับ -1.89 จุด
ภาพทางเทคนิคราย 60 นาที วานนี้ดัชนีพักตัวลงมาแต่สามารถประคองตัวให้ไม่หลุดแนวรับหลักที่ 980 จุด ยังคงมุมมองดัชนีพักตัวสร้างฐานออกด้านข้างที่บริเวณดังกล่าว ฉะนั้นมองวันนี้นี้ดัชนีมีโอกาสที่ฟื้นตัวสลับขึ้นมาได้ โดยมีแนวต้าน 990 จุด มองดัชนีมีโอกาสที่จะติดแนวต้านดังกล่าว

กลยุทธ์ S50H23

- พอร์ตวางแนว Wait and See

	แนวรับ		แนวต้าน		
	980	975	990	995	
Contracts	Long	Short	Net	YTD	
Institution	23,501	24,644	-1,143	3,469	
Foreign	68,829	83,552	-14,723	-165,021	
Local	101,930	86,064	15,866	161,552	

Top Most Active

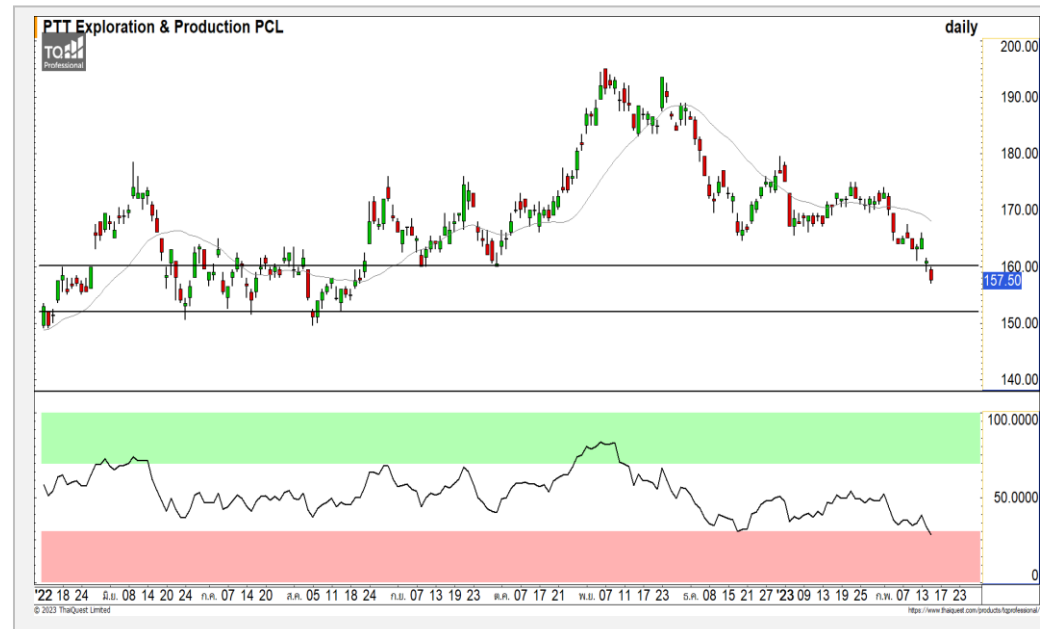
KBANK



	Level 1	Level 2
Support	140.50	137.50
Resistance	145.50	148

KBANK : ราคากำลังพักตัวลงมาทดสอบแนวรับ 140.50 บาท โดยหากราคาพักตัวลงหลุดแนวรับดังกล่าวลงมา จะทำให้ราคามีทิศทางหลักที่เป็นลบต่อเนื่อง

PTTEP



	Level 1	Level 2
Support	154	150.50
Resistance	160	165

PTTEP : ราคากำลังอยู่ในรอบของการพักตัวต่อเนื่องลงมาที่แนวรับ 154 บาท หลังจากที่ไม่สามารถรักษาระดับที่ 160 บาทได้

Momentum Trading

ANAN

Support | 1.45
Resistance | 1.50/1.55
Stop loss | 1.40

คำแนะนำระยะสั้น (BUY)

ราคาปรับตัวขึ้นผ่าน Downtrend Line ของรอบการพักตัวสะสมกำลังขึ้นมา มองราคาเข้าสู่รอบของการปรับตัวต่อเนื่อง ระยะสั้น วางแนวต้านรอทดสอบที่ 1.50 บาท และ 1.55 บาท



BAFS

Support | 33.50
Resistance | 34.75/36
Stop loss | 32.75

คำแนะนำระยะสั้น (BUY)

ราคากำลังพักตัวออกด้านข้างเพื่อลดความร้อนแรง หลังจากที่ปรับตัวผ่านแนวต้าน 33.50 บาทขึ้นมา มองราคากำลังพักตัวกลับลงมา เป็นจังหวะเข้าสะสมที่ดี



Swing Trading



Support	9.45
Resistance	10
Stop loss	9.35

คำแนะนำระยะสั้น (BUY)

ราคาประคองตัวไม่หลุดแนวรับ Uptrend Channel ที่บริเวณ 9.45 บาท มองราคายังมีทิศทางหลักที่เป็นบวก วางแนวต้านรอทดสอบที่ 10 บาท

BEM



Support	17.10
Resistance	17.50/18
Stop loss	16.90

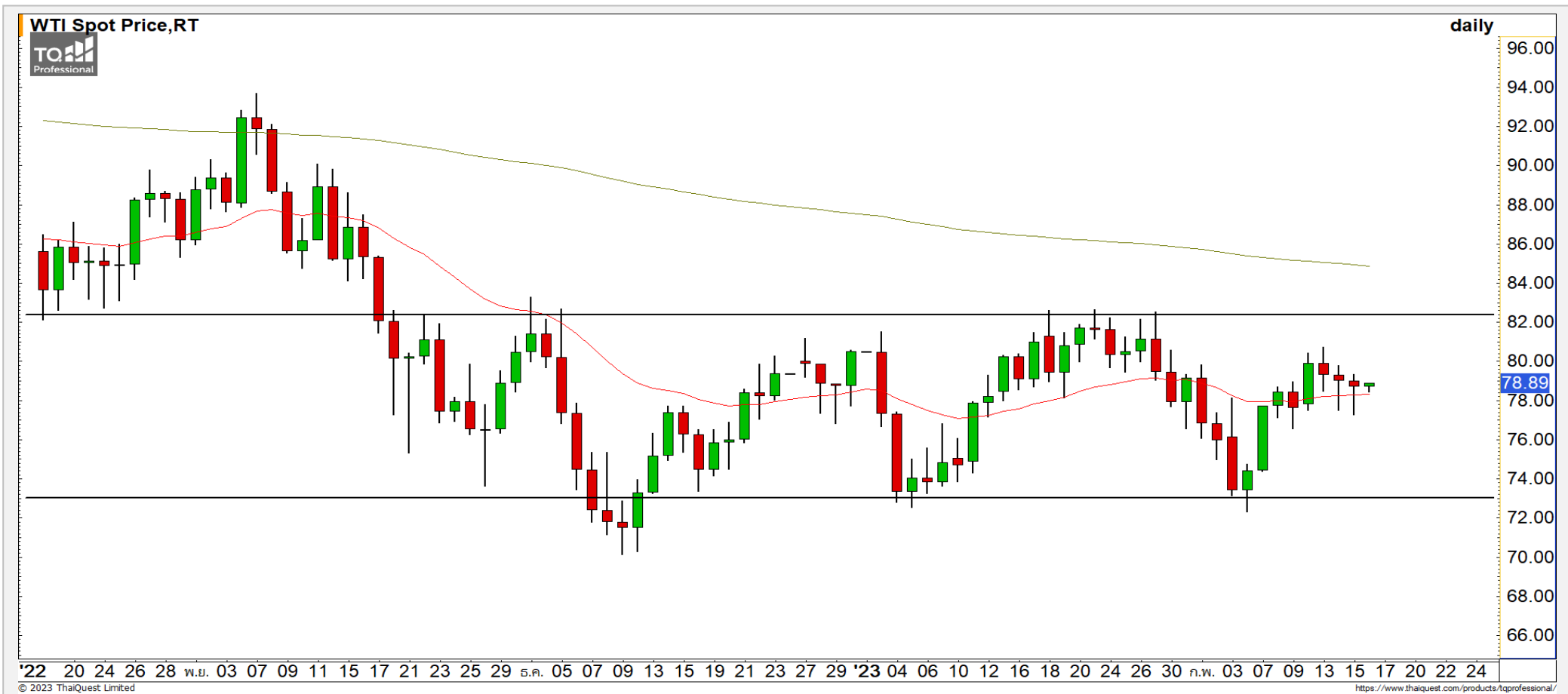
คำแนะนำระยะสั้น (BUY)

ราคาพักตัวลงมาที่แนวรับ 17.10 บาท โดยทิศทางหลักยังไม่เสียทรงของ Sideway มองเป็นจังหวะเข้าเล่นรอบในกรอบ วางแนวต้านที่ 17.50 บาทและ 18 บาท

KTB

COMMODITY MARKET

Crude Oil (WTI)



แนวรับ

72

แนวต้าน

70

80

83

ราคาน้ำมันดิบ WTI แกว่งตัวในช่วงนี้เป็น Sideway โดยมีแนวต้านที่ 83 ดอลลาร์ หากสามารถทะลุผ่านขึ้นไปได้ จะเริ่มมีทิศทางที่เป็นบวกอีกครั้ง

Gold Futures

กำลังอยู่ในรอบของการฟื้นตัวหลังไม่หลุดแนวรับ 1830 ดอลลาร์

ภาพทางเทคนิคราคาทองคำราย 60 นาที ค่าคืนที่ผ่านมาราคาทองคำพักตัวต่อเนื่องลงไปที่บริเวณแนวรับ 1830 ดอลลาร์ และประคองตัวไม่หลุดแนวรับดังกล่าวและกำลังฟื้นตัวกลับขึ้นตามที่ได้ประเมินไว้ โดยมีแนวต้านรอทดสอบที่บริเวณ 1845-1850 ดอลลาร์

คำแนะนำระยะสั้น GOH23

- พอร์ตวางแนวรอเปิด Long ที่ 1835 ดอลลาร์ วางเป้าหมายทำกำไรที่ 1845 ดอลลาร์ ตัดขาดทุนกรณีหลุด 1827 ดอลลาร์

วันที่ 15 ก.พ. 2023
กองทุน SPDR ซื้อทองคำ 0.29 ตัน
ไว้ที่ระดับ 920.79 ตัน



	แนวรับ		แนวต้าน		
	1835	1820	1850	1865	
Contracts	Long	Short	Net	YTD	
Institution	5,596	5,845	-249	-4,684	
Foreign	73,710	80,519	-6,809	-13,115	
Local	40,740	33,682	7,058	17,799	

DISCLAIMER: รายงานฉบับนี้จัดทำโดยบริษัทหลักทรัพย์ ฟินันเซีย ไซรัส จำกัด (มหาชน) “บริษัท” ข้อมูลที่ปรากฏในรายงานฉบับนี้ถูกจัดทำขึ้นบนพื้นฐานของแหล่งข้อมูลที่เชื่อว่าหรือควรเชื่อว่าจะมีความน่าเชื่อถือ และ5ความถูกต้อง อย่างไรก็ตามบริษัทไม่รับรองความถูกต้องครบถ้วนของข้อมูลดังกล่าว ข้อมูลและความเห็นที่ปรากฏอยู่ในรายงานฉบับนี้อาจมีการเปลี่ยนแปลง แก้ไข หรือเพิ่มเติมได้ตลอดเวลาโดยไม่ต้องแจ้งให้ทราบล่วงหน้า บริษัทไม่มีความประสงค์ที่จะชักจูงหรือชักชวนให้ผู้ลงทุน ลงทุนซื้อหรือขายหลักทรัพย์ตามที่ปรากฏในรายงานฉบับนี้ รวมทั้งบริษัทไม่ได้รับประกันผลตอบแทนหรือราคาของหลักทรัพย์ตามข้อมูลที่ปรากฏแต่อย่างใด บริษัทจึงไม่รับผิดชอบต่อความเสียหายใดๆ ที่เกิดขึ้นจากการนำข้อมูลหรือความเห็นในรายงานฉบับนี้ไปใช้ไม่ว่ากรณีใดก็ตาม ผู้ลงทุนควรศึกษาข้อมูลและใช้ดุลยพินิจอย่างรอบคอบในการตัดสินใจลงทุน

บริษัทขอสงวนลิขสิทธิ์ในข้อมูลและความเห็นที่ปรากฏอยู่ในรายงานฉบับนี้ ห้ามมิให้ผู้ใดนำข้อมูลและความเห็นในรายงานฉบับนี้ไปใช้ประโยชน์ คัดลอก ตัดแปลง ทำซ้ำ นำออกแสดงหรือเผยแพร่ต่อสาธารณชนไม่ว่าทั้งหมดหรือบางส่วน โดยไม่ได้รับอนุญาตเป็นลายลักษณ์อักษรจากบริษัทล่วงหน้า การลงทุนในหลักทรัพย์มีความเสี่ยง ผู้ลงทุนควรศึกษาข้อมูลและพิจารณาอย่างรอบคอบก่อนการตัดสินใจลงทุน

บริษัทหลักทรัพย์ ฟินันเซีย ไซรัส จำกัด (มหาชน) อาจเป็นผู้ดูแลสภาพคล่อง (Market Maker) และผู้ออกใบสำคัญแสดงสิทธิอนุพันธ์ (Derivative Warrants) บนหลักทรัพย์ AAV, ADVANC, AEONTS, AMATA, ANAN, AOT, AP, BANPU, BBL, BCH, BCP, BCPG, BDMS, BEAUTY, BEC, BEM, BGRIM, BH, BJC, BLAND, BPP, BTS, CBG, CENTEL, CHG, CK, CKP, COM7, CPALL, CPF, CPN, DELTA, DTAC, EA, EGCO, EPG, ERW, ESSO, GFPT, GLOBAL, GPSC, GULF, GUNKUL, HANA, HMPRO, INTUCH, IRPC, IVL, JAS, JMT, KBANK, KCE, KKP, KTB, KTC, LH, MAJOR, MBK, MEGA, MINT, MTC, ORI, OSP, PLANB, PRM, PSH, PSL, PTG, PTT, PTTEP, PTTGC, QH, RATCH, ROBINS, RS, SAWAD, SCB, SCC, SGP, SIRI, SPALI, SPRC, STA, STEC, SUPER, TASCOS, TCAP, THAI, THANI, TISCO, TKN, TMB, TOA, TOP, TPIPP, TRUE, TTW, TU, TVO, WHA และ SET50 Future โดยบริษัทฯ อาจจัดทำบทวิเคราะห์ของหลักทรัพย์อ้างอิงดังกล่าว ดังนั้น นักลงทุนควรศึกษารายละเอียดในหนังสือชี้ชวนของใบสำคัญแสดงสิทธิอนุพันธ์ดังกล่าวก่อนตัดสินใจลงทุน

หมายเหตุ: ประธานกรรมการของบริษัทหลักทรัพย์ ฟินันเซีย ไซรัส จำกัด (มหาชน) ดำรงตำแหน่งเป็นกรรมการของบริษัท ทรู คอร์ปอเรชั่น จำกัด (มหาชน)

Remark : FSS's Chairman is a TRUE's director.