

## SET INDEX

## DELTA บวกหนุนตลาด / ติดตามผลประกอบการ 4Q65 บจ.



**SET Index...** แกว่งตัวในแดนบวก โดยมีแรงซ็อกกลับในหุ้นหลายตัวที่ปรับตัวลงแรงเมื่อวานนี้ ประกอบกับแรงซื้อหุ้น DELTA ที่ประกาศแตกพาร์ จาก 1 บาท เป็น 0.10 บาท หนุนตลาดบวก 7.6 จุด ขณะที่ค่าเงินดอลลาร์ที่ยังแกว่งตัวแข็งค่า และ 10Y Bond Yield ที่ปรับตัวขึ้นยังส่งผลให้มีแรงกดดันการลงทุนในสินทรัพย์เสี่ยงระยะสั้น แนวโน้ม fund flow จากนักลงทุนต่างชาติยังคงขายสุทธิ ให้ติดตามการประกาศผลประกอบการ 4Q65 บจ.

แนวรับ	1648	1640
แนวต้าน	1660	1670

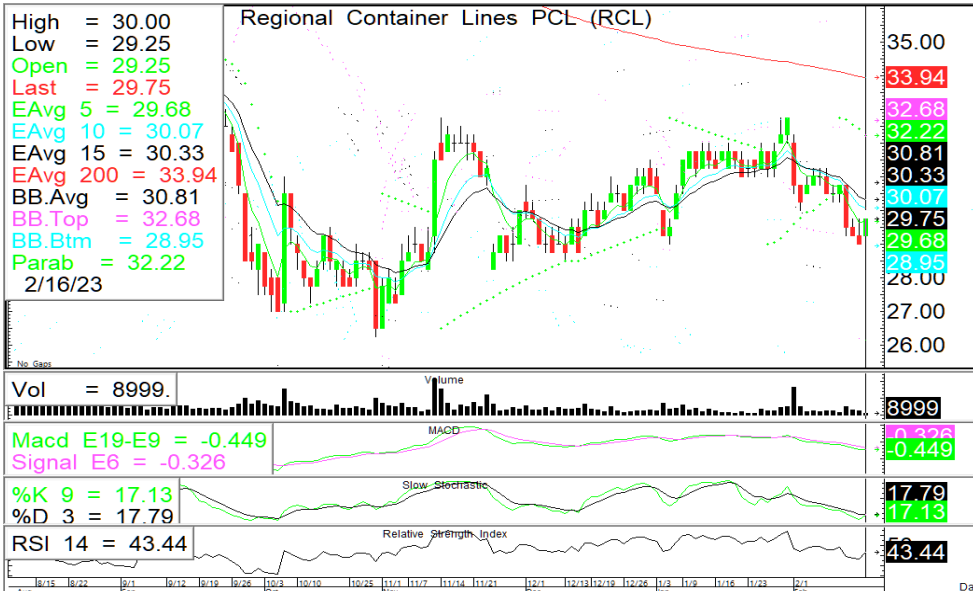
**กลยุทธ์การลงทุน...** ดัชนีเปิดบวกปรับตัวขึ้น มีแนวต้านทดสอบที่ 1660/1670 ระหว่างวัน ให้เน้นยืนที่แนวรับ 1648/1640

## ASL Picks

## RCL – YONG

**RCL** 29.75 (+0.75, +2.59%)

**YONG** 2.16 (+0.12, +5.88%)



ทดสอบแนวต้านที่ 30 หากผ่านยืนมั่นคง มีโอกาสกลับตัวแนวต้านถัดไป 31 หนุนด้วย RSI ชีขึ้น + Slow sto. มีแนวโน้มตัดขึ้น

เปิดบวกยืนในกรอบ BB มั่นคง หลังปรับลงแรงวันก่อนหน้า แนวต้าน 2.20/2.30 แนวรับ 2.08/2.00 หนุนด้วย RSI เริ่มชีขึ้น

แนวรับ		แนวต้าน		ตัดขาดทุน	แนวรับ		แนวต้าน		ตัดขาดทุน
29.25	29.00	30.00	31.00	29.00	2.08	2.00	2.20	2.30	2.00

## S50H23

## Trading ในกรอบ 980-990



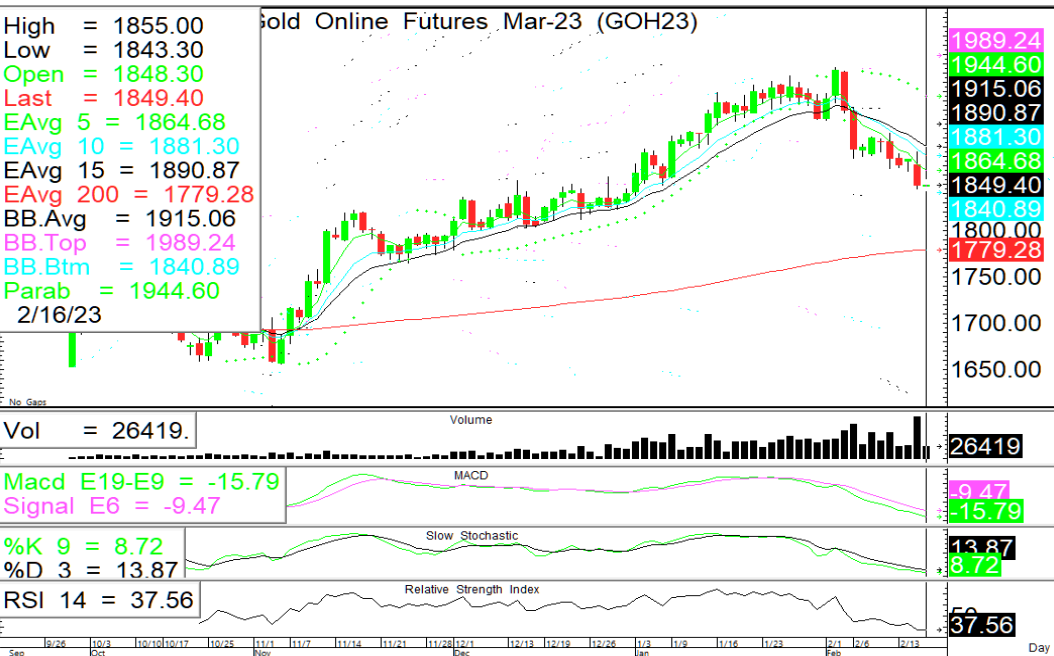
**ภาพทางเทคนิค** ราคาเปิดบวกปรับตัวขึ้นใกล้โซนแนวต้าน 990/995 ระวังแรงขายทำกำไร ระหว่างวันให้เน้นยืนที่แนวรับ 885/880 ไม่ควรต่ำกว่า

**กลยุทธ์:** Trading ในกรอบ 980-990 (ลงมาที่โซนแนวรับไม่ต่ำกว่าให้ซื้อ แล้วไปทำกำไรที่แนวต้าน)

แนวรับ		แนวต้าน		กรอบพิจารณา
985	980	990	995	980-990

## GOH23

## แกว่งตัวแคบในขาลง กรอบ 1840-1865



**ภาพทางเทคนิค** ราคาแกว่งตัวในกรอบแคบที่แนวรับขอล่าง BB ขาลง ระหว่างวันมีแนวรับที่ 1840/1825 แนวต้าน 1865/1880

**กลยุทธ์:** คงสถานะ short (ทุน 1870) เข้าทำกำไร 1840/1825 ไม่มีสถานะ: ให้ wait & See

แนวรับ		แนวต้าน		กรอบพิจารณา
1840	1825	1865	1880	1840-1865

### ASL Research Team

ธวัชชัย อิศวรไชย      ปณณวิชย์ ฤทธาสิริพันธ์      ชุตินธร วิกุลศุภภัก      ภัทรคณัย จตุรพร  
 เลขทะเบียน 000710      เลขทะเบียน 101198      เลขทะเบียน 095151      ผู้ช่วยนักวิเคราะห์  
 +662 5081567 Ext 3516      +662 5081567 Ext 3217