



Globlex Group
16 February 2023

AFTERNOON CALL ACTION NOTES

By Globlex Research Department

ดัชนี SET ปิดภาคเช้า

Close	1,658.08	Value	37,462 ลบ.
Change	+10.69	%Change	+0.65%

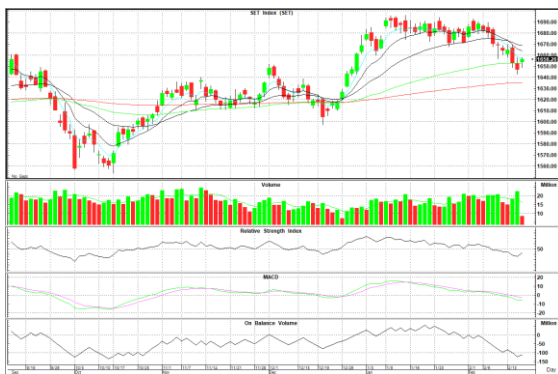
สรุปภาวะตลาดภาคเช้า

ตลาดหุ้นในภาคเช้า ดัชนีปรับตัวรีบาวด์ รวบรวม 8 จุด จากแรงซื้อในหุ้นกลุ่มอิเล็กทรอนิกส์ นำโดย DELTA +8.41% ที่ขบอออกมาดีกว่าตลาดคาด ส่งผลต่อดัชนี +7.7 จุด ส่วนแรงขายมาจากหุ้นกลุ่มพลังงานและธนาคาร ส่งผลให้ดัชนี SET Index ปิดตลาดที่ 1,658.08 จุด +10.69 จุด +0.65% มูลค่าการซื้อขาย 37,461 ลบ.

แนวโน้มภาคบ่าย

ดัชนีรีบาวด์ขึ้นในกรอบจำกัดโดยยังไม่ผ่านแนวต้าน 1,660 จุด ขณะที่หุ้นขนาดกลางและขนาดใหญ่ยังชะลอตัว ขณะที่เดือนก.พ. Fund Flow ยังไหลออกต่อเนื่อง สอดคล้องกับค่าสัญญาณ MACD และ RSI ที่ปรับตัวลง

แนวรับ 1,650 แนวต้าน 1,663



Technical Insight

AAI รับ 6.70 บาท / ต้าน 7.05-7.30 บาท / Cut loss 6.60 บาท

ราคาปิด 6.85 บาท

Rebound ขึ้นจาก Bottom Zone โดยมี Volume สนับสนุน และ MACD เตรียมพลิกตัว Signal Line หากผ่าน EMA-50 ที่ 7.05 บาท ลุ้นทดสอบ EMA-75 ที่ 7.30 บาท

BCH รับ 21.10 บาท / ต้าน 21.70-22.20 บาท / Cut loss 21.00 บาท

ราคาปิด 21.30 บาท

กลับมาขึ้นเหนือเส้นค่าเฉลี่ยทุกระดับ พร้อม Volume เริ่มกระตุก และ MACD เริ่มพลิกตัวส่งสัญญาณซื้อ หากผ่านต้านแรกที่ 21.70 บาท ลุ้นทดสอบ High เดิมแถว 22.20 บาท

ข่าวสำคัญช่วงเช้า

- OSP-CBG พุ่งนำกลุ่มเครื่องตั้งรับลมร้อน กรมอุตุนิยมวิทยาเตือนร้อนหนัก
- JMART เล็งจับมือ BKD นำที่ดินแปลงใหญ่ติด BTS คูคตขึ้นโครงการใหม่
- DELTA พุ่ง ขยับเข้าใกล้ 1,000 ขานรับแตกพาร์-กำไร Q4/65 สวย แต่โบรกาเตือนฐานสูงขึ้น
- FSMART ปักหมุดตั้ง "กึ่งกำไร" กระจาย 5,000 จุดปีนี้เน้นคอนโด-อพาร์ทเมนต์-ออฟฟิศ วางเป้าดัชนีรายได้ปี 66 โต 5-10%, กำไรพุ่ง 2 digit ปล่อยสินเชื่อ 1 พันล้าน
- FORTH ส่ง "ตู้เต่าบิน"-ธุรกิจ EMS เข้าตลาดหุ้นภายในปีนี้
- DRT ส่งซิกขงบอร์ดเคาะจ่ายปันผลหลังปิดปี 65 โตทะลุเป้ารับรายได้นิวไฮ
- SKR เปิดเพิ่ม 3 หน่วยแพทย์เฉพาะกิจ-ขยายจำนวนผู้ประกันตนหนุนรายได้ปีนี้โต 10%

ที่มา : สำนักข่าวอินโฟเควสท์

นักวิเคราะห์ 02-6725999
วิลาสินี บุญมาสูงทรง ext.5937
วัชรินทร์ จงยรรยง ext.5936
ณัฐวุฒิ วงศ์เยาวรักษ์ ext.5805
สลักบุญ วงศ์อัครเดช ext.7287

ผู้ช่วยนักวิเคราะห์
ปณชัย กฤตธนชัย