



Globlex Group

16-Feb-2023

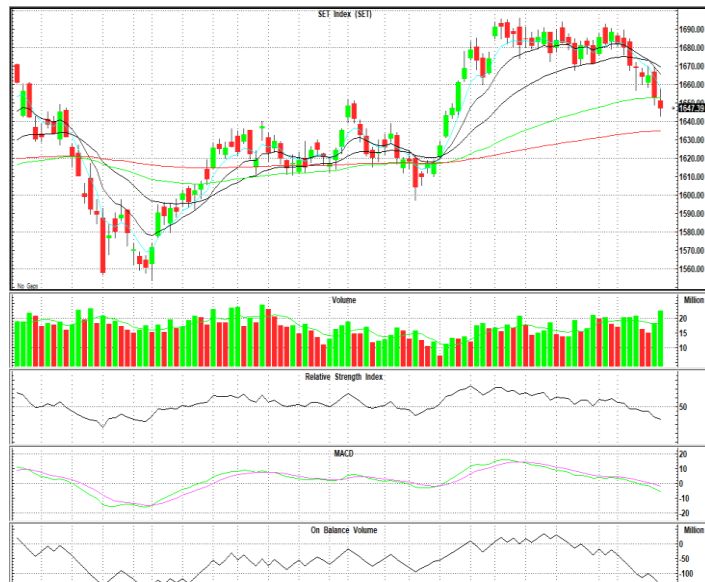
# TECHNICAL INSIGHT

By Globlex Research Department

SET	Value	แนวรับ	แนวต้าน
1647.39 (-5.37)	114227mB	1640 / 1632	1655 / 1662

ดัชนีอ่อนตัวลงต่อเนื่องปิดสร้าง Lower Low พร้อมมวลหมู่ที่เพิ่มขึ้น อีกทั้งผลประกอบการที่อ่อนตัวของหลายบริษัททำให้มีแรงขายลงมาเพิ่มเติม ขณะที่ค่าสัญญาณ MACD และ RSI ที่ปรับตัวลงเป็นปัจจัยกดดันต่อดัชนีเพิ่มเติม หากปรับตัวไม่ผ่าน 1,655 จุดมีโอกาสปรับตัวลงต่อ

คำแนะนำ wait&see จนกว่าจะสร้างฐานได้



## หุ้นแนะนำทางเทคนิค

ITC				AMA			
ราคาปิด	แนวรับ	แนวต้าน	Cut loss	ราคาปิด	แนวรับ	แนวต้าน	Cut loss
29.75	28.00	30.25-33.75	27.00	6.25	5.90	6.40-6.60	5.80



กลับมาขึ้นเหนือเส้นค่าเฉลี่ยระยะกลาง โดยมี Volume เริ่มกระตุก และ MACD เตรียมพลิกตัวตัด Signal Line หากผ่าน EMA-200 ที่ 30.25 บาท ลุ้นทดสอบต้านถัดไป 33.75 บาท



ราคายืนระยะเหนือ EMA ทุกระดับ โดยมี Volume เพิ่มขึ้นอย่างมีนัยสำคัญ และ MACD+Slow Sto. ส่งสัญญาณซื้อ หากผ่าน High เดิมที่ 6.40 บาท จะมีต้านถัดไป 6.60 บาท

Technical Analyst ณัฐวุฒิ วงศ์เยาวรักษ์  
Assistant Technical Analyst วิชเรนทร์ จงยรรยง  
Assistant Technical Analyst สลักบุญ วงศ์อัครเดช  
โทร.02-672-5999 EXT.5936

Disclaimer : ข้อมูลในรายงานนี้เป็นข้อมูลที่มีการเปิดเผยต่อสาธารณะซึ่งนักลงทุนสามารถเข้าถึงได้โดยทั่วไป และเป็นข้อมูลที่เชื่อว่าเชื่อถือได้ ความคิดเห็นที่ปรากฏอยู่ในรายงานนี้เป็นเพียงการนำเสนอในมุมมองของบริษัทและเป็นความคิดเห็น ณ วันที่ที่ปรากฏในรายงานเท่านั้น ซึ่งอาจเปลี่ยนแปลงได้ภายหลังวันดังกล่าว โดยบริษัทไม่จำเป็นต้องแจ้งให้สาธารณชนหรือนักลงทุนทราบ รายงานนี้จัดทำขึ้นเพื่อเผยแพร่ข้อมูลให้แก่กลุ่มงานเท่านั้น บริษัทไม่รับผิดชอบต่อการนำข้อมูลหรือความคิดเห็นใดๆไปใช้ในทุกระณีนับนั้นนักลงทุนจึงควรใช้ดุลพินิจในการพิจารณาตัดสินใจก่อนการลงทุน นอกจากนี้ บริษัท และ/หรือ บริษัทในกลุ่มของบริษัทที่เกี่ยวข้องหรือผลประโยชน์กับบริษัทใดๆที่ถูกลกล่าวถึงในรายงานนี้ก็ได้