

15 กุมภาพันธ์ 2566

**รายงานดัชนีตลาดหุ้น**

	ปิด	เปลี่ยนแปลง	%
SET index	1652.76	-12.13	-0.73
SET50	986.08	-4.89	-0.49
SET P/E		18.25	
SET P/BV		1.64	
SET Div. Yield		2.57%	
DOW	34089.27	-156.66	-0.46
NASDAQ	11960.15	68.36	0.57

**ดัชนีชี้วัดเศรษฐกิจ/ตลาดหุ้น**

	ปิด	%
เงินบาท/ดอลลาร์สหรัฐ	33.88	+0.44
ดอกเบี้ยพันธบัตรสหรัฐ 10 ปี	3.744	+6.7bps
ราคาน้ำมันเบรนท์ (US\$)	85.18	-0.64
ราคาน้ำมัน US WTI (US\$)	78.99	-0.42
ราคาน้ำมันดิบดูไบ (US\$)	83.87	+1.35
ดัชนีค่าระวางเรือ - BDI	563	-8.60
ราคาทองคำสปอต (US\$)	1,855	+0.11

**มูลค่าการซื้อขาย 70,518 ล้านบาท**

	ซื้อ	ขาย	สุทธิ
สถาบันในประเทศ	4,587	6,424	-1,837
ต่างประเทศ	34,308	34,973	-664
รายบุคคล	26,649	24,422	2,227
บัญชีบริษัทหลักทรัพย์	4,974	4,699	274

**มูลค่าการซื้อขายสูงสุด รายอุตสาหกรรม**

	ล้านบาท	%	% of total
Energy	15,595	-0.6	22.1
Ict	6,372	-0.8	9.0
Comm	5,735	-0.9	8.1
Bank	5,422	-0.7	7.7
Fin	5,359	-1.4	7.6

**มูลค่าการซื้อขายสูงสุด รายหลักทรัพย์**

	ปิด (บาท)	%	ล้านบาท
GUNKUL	4.22	-11.3	5,466
AOT	71.75	-1.4	3,179
MEB	44.25	55.3	3,026
PTTGC	50.50	-	2,878
DELTA	880	-2.4	2,603

**ทิศทางตลาดหุ้นวันนี้**

( รัฟพงศ์ ไชยศุภรากุล เลขทะเบียนฯ: 19838 )

**แง่กังวลต่อ ตลาดเพิ่มความกังวลต่อแนวโน้มดอกเบี้ยสหรัฐฯ**

**ฝ่ายวิจัย KGI ประเมิน SET Index วันพุธ แ่กังวลต่อ...** หลังจากเมื่อวานนี้ ตลาดหุ้นไทยอ่อนแอกว่าที่เราคาดค่อนข้างมาก เนื่องจากบง บจ. ไตรมาส 4/2565 ที่ส่วนใหญ่ต่ำกว่า consensus คาด + ผลการประชุมนักวิเคราะห์ซึ่งแนวโน้มเป็นลบหลายบริษัท กดดันให้ฝั่งสถาบันฯ ปรับพอร์ตขายหุ้นหนักมือมากขึ้น... ขณะที่ในวันนี้ ปัจจัยตลาดหุ้นโดยรวมเป็นลบเล็กน้อย กล่าวคือ i) สหรัฐฯ รายงานเงินเฟ้อเดือนม.ค. 2566 สูงกว่าที่ consensus คาด โดยเงินเฟ้อรวม (CPI) ออกมา 6.4% YoY (ตลาดคาด 6.2% YoY) ขณะที่เงินเฟ้อพื้นฐาน (core CPI) อยู่ที่ 5.6% YoY (ตลาดคาด 5.5% YoY) ii) หลังจากตัวเลขเงินเฟ้อออกมา พบว่าบงคดียิลด์สหรัฐฯ รีบวาดค้ค่อนข้างแรงทั้ง curve ขณะที่สัญญาเฟดฟื้นดิวเจอร์ชั้บขึ้นเช่นกัน ล่าสุดให้น้หน้ากว่าดอกเบี้ยสหรัฐฯ จะปรับขึ้นไปสูงสุดที่ 5.50% (สูงกว่าที่คาดไว้เดิม) น่าจะเป็นลบต่อจิตวิทยาตลาดบ้างในวันนี้... ทั้งนี้นักลงทุนควรติดตามตัวเลขเศรษฐกิจสำคัญอีกตัวหนึ่ง ได้แก่ยอดค้าปลีก ม.ค. 2566 ซึ่ง consensus คาดว่าจะเพิ่มขึ้น 1.8% MoM และหากตัวเลขออกมาสูงกว่าคาด อาจพลิกเป็นลบต่อตลาดการเงินเนื่องจากจะไปเพิ่มประเด็นให้กับการปรับขึ้นดอกเบี้ยของ ธ.กลางสหรัฐฯ

**หุ้นเด่นวันนี้ ตามปัจจัยพื้นฐาน**

( สุโชติ ภิรธรรมรัตน์ เลขทะเบียนฯ: 28668 )

**เก็งกำไร GPSC\*, KSL, LH\***

- **GPSC\* (เป้าพื้นฐาน 80 บาท)** 1) ประเมินแนวรับ 70.5 บาท / แนวต้าน 74.0 - 75.5 บาท กรณี Break ผ่านกรอบแนวต้านนี้ได้ ประเมินมีโอกาสทดสอบแนวต้านถัดไป +/- 79 บาท (Stop loss 69 บาท) 2) ประเมินราคาหุ้นปรับลงสะท้อน แนวโน้มผลการดำเนินงาน 4Q65 ที่อ่อนแอไปพอควรแล้ว ขณะที่ฝ่ายวิจัยคาดการณ์การดำเนินงานปี 2566 จะพลิกกลับมาโตเด่น +200% YoY เป็น +6 พันล้านบาท เนื่องจากต้นทุนพลังงานที่เริ่มทยอยปรับลดลงแล้ว 3) คาดมีโอกาสที่จะเกิดแรงซื้อ ในลักษณะการเปลี่ยนตัวเล่น (Switching) ในกลุ่มโรงไฟฟ้าจากหุ้นที่มีความเสี่ยง เรื่องความไม่แน่นอนจากประเด็นค่าตัดดินสาคฯ อย่าง GUNKUL\* / GULF\* มาที่หุ้นหลักตัวอื่นในกลุ่มฯ อย่าง GPSC\*
- **KSL (เป้า Consensus 4.95 บาท)** 1) ประเมินแนวรับ 3.72 บาท / แนวต้าน 3.9 - 4.0 บาท กรณี Break ผ่านกรอบแนวต้านนี้ได้ ประเมินมีโอกาสทดสอบแนวต้านถัดไป +/- 4.2 บาท (Stop loss 3.66 บาท) 2) ประเมิน Sentiment บวกจาก i) การพิจารณาปรับขึ้นราคาน้ำตาลหน้าโรงงาน (ในไทย) อีก 1.75 บาท/กก (มีผล 20 ม.ค. ที่ผ่านมา) ii) ราคาน้ำตาลในตลาดโลกยังทรงตัวในระดับที่สูงสุดต่อเนื่องที่ 21.5 เซนต์/ปอนด์ (+7.5% YTD) iii) Upside จากการเตรียมขายคาร์บอนเครดิต ที่คาดว่าจะไม่อยู่ในประมาณการฯ 3) คาดผลการดำเนินงาน 1Q/66 (พ.ย.65 - ม.ค.66) จะโตเด่น QoQ จากการเข้าสู่ฤดูเก็บอ้อย / ราคาน้ำตาลส่งออกที่ขายล่วงหน้าไว้เฉลี่ยสูง 18 - 21 เซนต์/ปอนด์ / ได้ปรับราคาน้ำตาลขายหน้าโรงงานในไทยขึ้น 4) Forward PE ต่ำเพียง 12.3 เท่า
- **LH\* (เป้าพื้นฐาน 12.2 บาท)** 1) ประเมินแนวรับ 9.75 บาท / แนวต้าน 9.9 - 10.0 บาท กรณี Break กรอบแนวต้านนี้ได้ ประเมินมีโอกาสทดสอบแนวต้านถัดไป +/-10.5 บาท (Stop loss 9.7 บาท) 2) ฝ่ายวิจัยฯ ประเมินแนวโน้มกำไร 4Q65 โต YoY, QoQ เป็น 2.2 พันล้านบาท และคาดกำไรปี 2566 โตต่ออีก +28% YoY ผลจากการเปิดประเทศเป็นบวกต่อธุรกิจพื้นที่เช่า / ค่าปลีกเฟอร์นิเจอร์และของตกแต่งบ้าน / และภาพรวมธุรกิจอสังหาฯที่ดีขึ้น โดยเฉพาะอุปสงค์จากต่างชาติ 3) คาดปันผลสำหรับ 2H65 อีก 0.3 บาท/หุ้น (Yield 3%) และคาดปันผลปี 2566 อีก 0.7 บาท/หุ้น (Yield 7%)

**หุ้นมีข่าว**

(-) **ศาลถอนโฉนดกันกุล วินด์ฟาร์มรุกพื้นที่ป่า GULF\* มั่นใจ! เช็กละเอียดก่อนร่วมทุน ยื่นอุทธรณ์ 10 มี.ค.นี้ (ข่าวหุ้น)** ศาลปกครองฯ สั่งเพิกถอนที่ดิน GUNKUL\* พื้นที่โครงการวายุวินด์ฟาร์ม ชื้อหารุกป่าสงวน กดดันหุ้นร่วงหนัก ผู้บริหารมองคดียังไม่จบ เตรียมยื่นอุทธรณ์ 10 มี.ค.นี้ ด้าน "ยุพาพิน" ย้ำ GULF\* พร้อมเดินหน้าร่วมทุนกับกันกุลต่อไป เหตุตรวจสอบที่ดินแปลงนี้แล้วชื่อมาขอขบด้วยกฎหมาย "กัลพิ" และ "กันกุล" กระทบน้อย แ่สุดฝ่ายละ 20 เมกะวัตต์เท่านั้น ฟากโบกรถกรมอสังหาฯยังไม่ถึงที่สิ้นสุด ราคาซึมซับข่าวร้ายหมดแล้ว จับตาค่าไรสุทธิกันกุลปี 65 ที่ 3,200 ล้านบาท เพิ่มขึ้น 45% ราคาเป้าหมาย 5 บาท

<https://www.kgiworld.co.th>

หมายเหตุ: 1. \*บริษัทอาจเป็นผู้ออกไปสำคัญแสดงสิทธิอนุพันธ์บนหลักทรัพย์นี้ / 2. เป้าพื้นฐาน หมายถึง ราคาเป้าหมายเชิงพื้นฐาน (Forecasted 12M Target price) ที่อ้างอิงจากทวีวิเคราะห์ปัจจัยพื้นฐานฉบับล่าสุดของฝ่ายวิจัยฯ / 3. เป้า Consensus หมายถึง ค่าเฉลี่ยของราคาเป้าหมายเชิงพื้นฐานที่จัดทำโดย Bloomberg consensus หรือ IAA Consensus

**Disclaimer**

บริษัทหลักทรัพย์ เคจีไอ (ประเทศไทย) จำกัด (มหาชน) ("บริษัท") มิได้ให้การรับรองใดๆ ถึงความถูกต้องและแท้จริงของข้อมูลในเอกสารนี้ ("ข้อมูล") ดังนั้นไม่ว่าจะด้วยเหตุใดก็ตาม บริษัทฯไม่ขอรับผิดชอบต่อความเสียหายใดๆ ได้ หรือผลประโยชน์ใดๆ ทั้งทางตรงและทางอ้อมที่เกิดขึ้นจากการใช้ ข้อมูล และข้อมูลนี้มิได้จัดทำขึ้นเพื่อเป็นการชักชวนหรือแนะนำให้ซื้อขายหลักทรัพย์ใดๆ ทั้งนี้ข้อมูลถูกจัดทำขึ้นจากแหล่งข้อมูลที่เป็นปัจจุบันและ บริษัทฯสงวนสิทธิในการแก้ไขข้อความใดๆ ในเอกสารนี้โดยมิต้องบอกกล่าวล่วงหน้า

15 กุมภาพันธ์ 2566

(+) JMART\* บั๊กลือตหุ้น BKD สบ 10% ร่วมต่อยอดธุรกิจ (ข่าวหุ้น) “บมจ.เจ มาร์ท” (JMART\*) เข้าซื้อหุ้น “บมจ.บางกอก เดค-คอน” (BKD) จำนวน 100 ล้านหุ้น ราคา 2.16 บาทต่อหุ้น รวมมูลค่า 216 ล้านบาท เข้าถือหุ้นเกือบ 10% ย้ำเพื่อต้องการสร้าง Ecosystem ให้แกร่งขึ้น ด้าน “อดิศักดิ์ สุขุมวิทยา” CEO เผยปี 66 เป้ากำไรนิวไฮ ธุรกิจบริหารหนี้ยังเด่นสุด ส่วน JMT เล็งซื้อหุ้นเข้าพอร์ตด้วยงบลงทุน 10,000 ล้านบาท

(+) ต่างชาติแห่ซื้อปคอนโดหรู ทะลัก 7,700 ยูนิต 'เมียนมา' มาแรง (ประชาชาติธุรกิจ) AREA ประเมินปี 2566 ต่างชาติบินลัดฟ้าซื้อปอสังหาเมืองไทย สูงกว่ายุคก่อนโควิดเฉียด 20% จาก 6,500 หน่วย แนวโน้มเพิ่มเป็น 7,700 หน่วย จับตา “ลูกค้าจีน” ซื้อมากขึ้น ทำเลยอดฮิตโซนห้วยขวาง รัชดา-ลาดพร้าว สุวรรณภูมิ ผังธนสงครามรัสเซีย-ยูเครนดันเศรษฐกิจจีนคดซื้อคอนโด 10 ล้านเพียบในย่านศูนย์กลางธุรกิจ บิ๊กแบรนด์ต่อสังหา แข่งเปิดโครงการใหม่ ซึ่งค่าโควตาลูกค้าต่างชาติ 49% จับตาเศรษฐกิจเมียนมาแรง

(+) BANPU\* จ่อลงทุนเซลล์ก๊าซในอเมริกา (ไทยโพสต์) BANPU\* จ่อลงทุน Shale Gas ในสหรัฐฯ เล็งนำ “BKV Corp” เข้าตลาดหุ้นนิวยอร์กปีนี้ BANPU\* วางแผนธุรกิจปี 66 เพิ่มการลงทุน Shale Gas ในสหรัฐฯ และเตรียมนำ “บีเค กรุ๊ป” เข้าตลาดหุ้นนิวยอร์ก

(+) WAVE รายได้ปีโต 800 ล้าน ลุ้นเทิร์นอะรเวดพลิกมีกำไร (ข่าวหุ้น) WAVE ตั้งเป้าปีนี้พลิกมีกำไร คาดรายได้รวมพุ่ง 800 ล้านบาท ถ้าสุดส่งบริษัทย่อย “เวฟ บีซีจี” เช่น MOU กับ MVP ร่วมมือผลึก Carbon Neutral Event นำร่องงานแรก Mobile Expo 2023 ระหว่างวันที่ 16-19 ก.พ.นี้

(+ หุ้นปมน้ำมัน) เมื่อก่อนนี้ คณะกรรมการบริหารนโยบายพลังงาน (กบง.) มีมติให้ปรับค่าการตลาดน้ำมันสำหรับน้ำมันดีเซลของไทยขึ้น (ศูนย์ข่าวพลังงาน) ความคิดเห็น: ตั้งแต่วันที่ 15 ก.พ. รัฐบาลมีแผนปรับขึ้นค่าการตลาดน้ำมันดีเซลจาก 1.40 บาท/ลิตร เป็น 2.00 บาท/ลิตร ซึ่งเป็นระดับปกติก่อนเกิดวิกฤตราคาพลังงานสูงในปีที่แล้ว แต่อย่างไรก็ตาม ค่าการตลาดน้ำมันสำหรับเบนซินจะลดลงเหลือ 2.00 บาท/ลิตร เช่นกัน โดยเราเชื่อมั่นว่านโยบายดังกล่าวนี้จะเป็นประโยชน์กับผู้ประกอบการปมน้ำมัน โดยเฉพาะ PTG Energy (PTG.BK/PTG TB)\* และ PTT Oil and Retail Business (OR.BK/OR TB)\* จากการปรับค่าการตลาดน้ำมันดีเซลสูงขึ้น ซึ่ง PTG มีกำไรจากธุรกิจปมน้ำมันประมาณ 80% ของกำไรทั้งหมด ในขณะที่ OR มีกำไรจากธุรกิจปมน้ำมันประมาณ 70% เรายังคงคำแนะนำซื้อ PTG ราคาเป้าหมายปี 2566 ที่ 17.00 บาท และ OR ราคาเป้าหมายปี 2566 ที่ 30.00 บาท

### หุ้นที่เคยแนะนำก่อนหน้า

- BAFS (เป้าพื้นฐาน 36.5 บาท) แนวรับ 33.5 บาท / แนวต้าน 35 - 36 บาท กรณีผ่านแนวต้านได้ แนะนำ “Let profit run” (Trailing stop 33 บาท)
- BJC\* (เป้า Consensus 38.7 บาท) แนวรับ 37.5 บาท / แนวต้าน 39.5 - 40 บาท (Trailing stop 37.5 บาท)
- ADVANC\* (เป้า Consensus 240.29 บาท) แนวรับ 206 บาท / แนวต้าน 212 - 215 บาท (Trailing stop 204 บาท)
- GULF\* (เป้าพื้นฐาน 62 บาท) แนวรับ 54.0 บาท / แนวต้าน 54.75 - 56 บาท (Stop loss 53.0 บาท)
- WHA\* (เป้าพื้นฐาน 4.4 บาท) แนวรับ 3.86 บาท / แนวต้าน 3.94- 4.02 บาท (Stop loss 3.84 บาท)

### Report ตามปัจจัยพื้นฐานวันนี้

- SINGER\* แนะนำ “ถือ” เป้าพื้นฐาน 24 บาท จากการประชุมนักวิเคราะห์ มุมมองเป็นลบ ผลการดำเนินงาน 4Q65 นำผิดหวังและหนี้สูญ NPL ที่เพิ่มขึ้นมาก สะท้อนคุณภาพสินทรัพย์ที่แย่ลง ทั้งนี้ คาดแนวโน้ม NPL ยังสูงต่อเนื่องใน 1H66 ฝ่ายวิจัยฯปรับลดประมาณการลง และปรับลดคำแนะนำลงเป็น “ถือ” (เดิม “ซื้อ”)

#### Disclaimer

# มุมมอง SET Index (Morning Session 15-Feb-23)



## SET Index: คาด Rebound ขึ้น ๆ เพื่อลงต่อ

SET Index: ปิด 1652.76, -12.13 จุด, -0.73%, มูลค่าการซื้อขาย 7.05 หมื่นล้านบาท

SET Index เมื่อวานนี้: ดัชนีปรับตัวลงมีแรงแรงขายเด่นหุ้นอิเล็กทรอนิกส์ พลังงาน ส้าปลีก และขนส่ง

SET Index เช้านี้: คาดดัชนีอาจ Rebound ขึ้น ๆ หลังปรับตัวลงแรงเมื่อวานนี้ เนื่องจาก Modified Stochastic ใกล้เข้าเขต Oversold มีแนวต้านระยะสั้นที่ 1657 และ 1666 โดยจังหวะ Rebound ระหว่างวันมองเป็นโอกาสขายเพื่อลดพอร์ตการลงทุน เนื่องจากดัชนีหลุดแนวรับระยะสั้นที่ 1657 ซึ่งถือเป็นการคอนเฟิร์มการหลุดกรอบ Downtrend ทำให้ Downside ด้านล่างเปิดมากขึ้น มองมีโอกาสปรับตัวลงทดสอบแนวรับ 1640 และ 1630 ซึ่งเป็นแนวรับเส้น Uptrend ระยะยาว

**แนวรับ** 1630 / 1640

**แนวต้าน** 1657 / 1666

## กลยุทธ์การลงทุน

มีหุ้น: จังหวะ Rebound มองเป็นโอกาสขายทำกำไรเพื่อเล่นรอบที่แนวต้าน 1657 และ 1666

ไม่มีหุ้น: รอจนแนวโน้มจนกว่าดัชนีจะเริ่มหยุดลงและสร้างฐานที่แนวรับ

<https://www.kgieworld.co.th>

หมายเหตุ: 1. \*บริษัทอาจเป็นผู้ถือใบสำคัญแสดงสิทธิอนุพันธ์บนหลักทรัพย์นี้ / 2. เป้าพื้นฐาน หมายถึง ราคาเป้าหมายเชิงพื้นฐาน (Forecasted 12M Target price) ที่อ้างอิงจากทวิเคราะห์ปีจจัยพื้นฐานฉบับล่าสุดของฝ่ายวิจัยฯ / 3. เป้า Consensus หมายถึง ค่าเฉลี่ยของราคาเป้าหมายเชิงพื้นฐานที่จัดทำโดย Bloomberg consensus หรือ IAA Consensus

### Disclaimer

บริษัทหลักทรัพย์ เคจีไอ (ประเทศไทย) จำกัด (มหาชน) ("บริษัท") มิได้ให้การรับรองใดๆ ถึงความถูกต้องและแท้จริงของข้อมูลในเอกสารนี้ ("ข้อมูล") ดังนั้นไม่ว่าจะด้วยเหตุใดก็ตาม บริษัทไม่ขอรับผิดชอบต่อความเสียหายในรายได้ หรือผลประโยชน์ใดๆ ทั้งทางตรงและทางอ้อมที่เกิดขึ้นจากการใช้ ข้อมูล และข้อมูลนี้มิได้จัดทำขึ้นเพื่อการชักชวนหรือชี้แนะให้ซื้อขายหลักทรัพย์ใดๆ ทั้งนี้ข้อมูลถูกจัดทำขึ้นจากแหล่งข้อมูลที่เป็นปัจจุบันและ บริษัทสงวนสิทธิในการแก้ไขข้อความใดๆในเอกสารนี้โดยมิต้องออกคำกล่าวล่วงหน้า

# หุ้นเด่นทางเทคนิค

กลยุทธ์ฟงส์ ปาทานCMT®  
โทร 66.2658.8888 ต่อ 8843  
อีเมล krisapongp@kgi.co.th



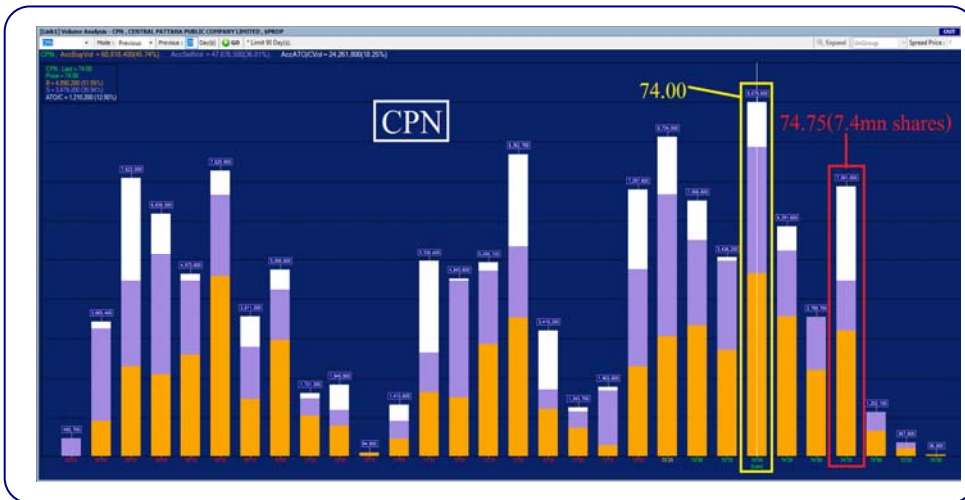
CPN\*

แนวรับ	72.50-73.50
แนวต้าน	76.00 / 78.00
ตัดขาดทุน	72.00

### CPN\* กราฟรายวัน

แท่งเทียนปักตัวในแนวโน้มขาขึ้นในรูปแบบ Flag และเริ่มติดตัวขึ้นจากแนวรับ ประกอบกับมีสัญญาณบวกจากเส้น MACD ที่อยู่เหนือเส้น Signal มองว่าน่าเก็งกำไรในระยะสั้น เพื่อคาดหวังการปรับตัวขึ้น

## Volume Analysis



ที่ราคาปิด 74.00 มองว่าน่าซื้อเก็งกำไร เพราะหากราคาผ่านแนวต้านที่ 74.75 ซึ่งมีปริมาณการซื้อขายประมาณ 7.4 ล้านหุ้น โดยหลังจากนั้นแนวต้านปริมาณการซื้อขายจะลดลงเหลือเฉลี่ยประมาณ 0.8 ล้านหุ้นต่อแท่ง ถือว่าแนวต้านปริมาณการซื้อขายลดไปกว่า 78% จึงคาดว่าราคาจะปรับตัวขึ้นต่อได้ง่าย

## กลยุทธ์การลงทุน

คำแนะนำ: ซื้อเก็งกำไรที่แนวรับ 72.50-73.50 คาดหวังการขึ้นทดสอบแนวต้านระยะสั้นที่ 76.00 หรือ 78.00 ตัดขาดทุนเมื่อหลุด 72.00

<https://www.kgieworld.co.th>

หมายเหตุ: 1. \*บริษัทอาจเป็นผู้ออกไปสำคัญแสดงสิทธิอนุพันธ์บนหลักทรัพย์นี้ / 2. เป้าพื้นฐาน หมายถึง ราคาเป้าหมายเชิงพื้นฐาน (Forecasted 12M Target price) ที่อ้างอิงจากบทวิเคราะห์ที่ปัจจัยพื้นฐานฉบับล่าสุดของฝ่ายวิจัยฯ / 3. เป้า Consensus หมายถึง ค่าเฉลี่ยของราคาเป้าหมายเชิงพื้นฐานที่จัดทำโดย Bloomberg consensus หรือ IAA Consensus

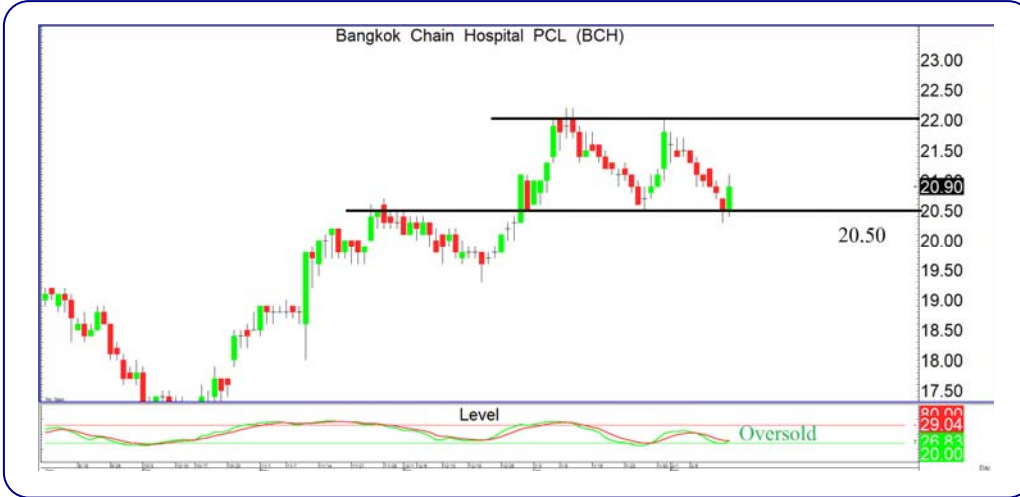
### Disclaimer

บริษัทหลักทรัพย์ เคจีไอ (ประเทศไทย) จำกัด (มหาชน) ("บริษัท") มิได้ให้การรับรองใดๆ ถึงความถูกต้องและแท้จริงของข้อมูลในเอกสารนี้ ("ข้อมูล") ดังนั้นไม่ว่าจะด้วยเหตุใดก็ตาม บริษัทไม่ขอรับผิดชอบต่อความเสียหายในรายได้ หรือผลประโยชน์ใดๆ ทั้งทางตรงและทางอ้อมที่เกิดขึ้นจากการใช้ ข้อมูล และข้อมูลนี้มิได้จัดทำขึ้นเพื่อเป็นการชักชวนหรือชี้แนะให้ซื้อขายหลักทรัพย์ใดๆ ทั้งนี้ข้อมูลถูกจัดทำขึ้นจากแหล่งข้อมูลที่เป็นปัจจุบันและ บริษัทสงวนสิทธิในการแก้ไขข้อความใดๆ ในเอกสารนี้โดยมิต้องบอกกล่าวล่วงหน้า

# หุ้นเด่นทางเทคนิค

กลยุทธ์ฟงส์ ปาทานCMT®  
โทร 66.2658.8888 ต่อ 8843  
อีเมล kraitsapongp@kgi.co.th

## แนวโน้มราคา



BCH\*

แนวรับ 20.20-20.70

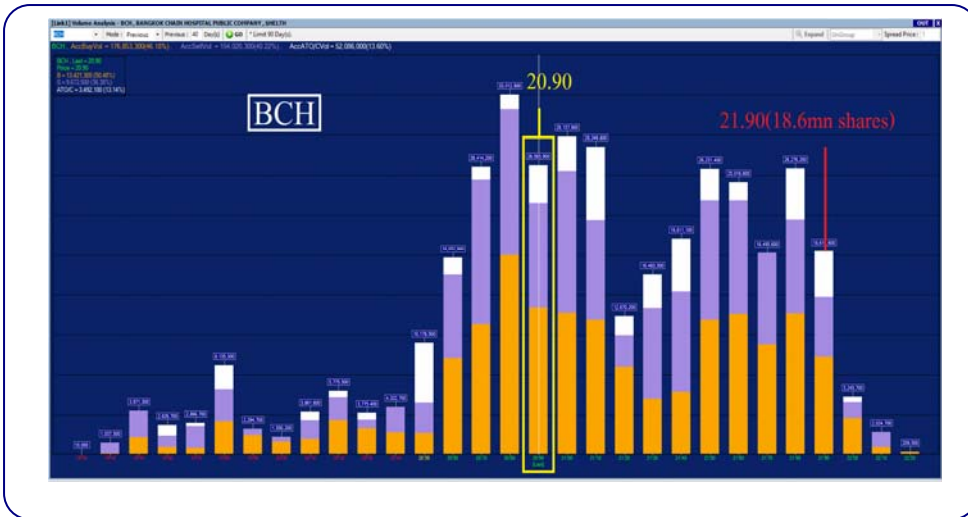
แนวต้าน 21.50 / 22.00

ตัดขาดทุน 20.00

### BCH\*กราฟรายวัน

แท่งเทียนปรับตัวลงทดสอบแนวรับบริเวณ 20.50 แล้วดีดตัวกลับ ประกอบกับ Modified Stochastic เริ่มตัดขึ้นจากเขต Oversold มองว่าน่าเก็งกำไรในระยะสั้น เพื่อคาดหวังการปรับตัวขึ้น

## Volume Analysis



ที่ราคาปิด 20.90 มองว่าน่าซื้อเพราะหากราคาผ่านแนวต้านที่ 21.90 ซึ่งมีปริมาณการซื้อขายประมาณ 18.6 ล้านหุ้น โดยหลังจากนั้นแนวต้าน ปริมาณการซื้อขายลดลงเหลือเฉลี่ยประมาณ 3.5 ล้านหุ้นต่อแท่งถือว่าแนวต้าน ปริมาณการซื้อขายลดไปกว่า 62% จึงคาดว่าราคาจะปรับตัวขึ้นต่อได้ง่าย

## กลยุทธ์การลงทุน

คำแนะนำ: ซื้อเก็งกำไรที่แนวรับ 20.20-20.70 คาดหวังการขึ้นทดสอบแนวต้านระยะสั้นที่ 21.50 หรือ 22.00 ตัดขาดทุนเมื่อหลุด 20.00

<https://www.kgieworld.co.th>

หมายเหตุ: 1. \*บริษัทอาจเป็นผู้ถือครองหุ้นสำคัญแสดงสิทธิออกพันธบัตรหลักทรัพย์นี้ / 2. เป้าพื้นฐาน หมายถึง ราคาเป้าหมายเชิงพื้นฐาน (Forecasted 12M Target price) ที่อ้างอิงจากบทวิเคราะห์ที่ปัจจัยพื้นฐานฉบับล่าสุดของฝ่ายวิจัยฯ / 3. เป้า Consensus หมายถึง ค่าเฉลี่ยของราคาเป้าหมายเชิงพื้นฐานที่จัดทำโดย Bloomberg consensus หรือ IAA Consensus

### Disclaimer

บริษัทหลักทรัพย์ เคจีไอ (ประเทศไทย) จำกัด (มหาชน) ("บริษัท") มิได้ให้การรับรองใดๆ ถึงความถูกต้องและแท้จริงของข้อมูลในเอกสารนี้ ("ข้อมูล") ดังนั้นไม่ว่าจะด้วยเหตุใดก็ตาม บริษัทไม่ขอรับผิดชอบต่อความเสียหายในรายได้ หรือผลประโยชน์ใดๆ ทั้งทางตรงและทางอ้อมที่เกิดขึ้นจากการใช้ ข้อมูล และข้อมูลนี้มีได้จัดทำขึ้นเพื่อเป็นการชักชวนหรือชี้แนะให้ซื้อขายหลักทรัพย์ใดๆ ทั้งนี้ข้อมูลถูกจัดทำขึ้นจากแหล่งข้อมูลที่เป็นปัจจุบันและ บริษัทสงวนสิทธิในการแก้ไขข้อความใดๆในเอกสารนี้โดยมิต้องออกคำล่วงหน้า

## กลยุทธ์หุ้นที่เคยแนะนำ

กลยุทธ์ฟงส์ ปาทานCMT®  
โทร 66.2658.8888 ต่อ 8843  
อีเมล kritsapongp@kgi.co.th

ชื่อหุ้น	คำแนะนำ	ราคาต้นทุน	แนวรับ	แนวต้าน	Stop Loss	Trailing Stop	วันที่แนะนำ
PRM	ถือ	8.00	7.80-7.95	8.20/8.40	7.70		14-Feb-23
SPRC*	ถือ	11.70	11.30-11.60	12.00/12.40	11.20		14-Feb-23
GULF*	ถือ	54.25	53.00-54.00	56.00/57.00	52.50		14-Feb-23
TOP*	ถือ	57.75	56.00-57.00	59.00/60.00	55.00		13-Feb-23
AP*	ถือ	12.30	11.90-12.10	12.70/13.00	11.70		13-Feb-23
FORTH*	ตัดขาดทุน	-	-	-	42.00		13-Feb-23
AURA	ถือ	19.10	18.40-18.80	19.50/20.00	18.20		10-Feb-23
MBK	ถือ	18.30	17.90-18.10	18.70/19.20	17.70		10-Feb-23
KKP*	ถือ	68.25	67.00-68.00	70.00/72.00	66.50		10-Feb-23
MEGA*	ตัดขาดทุน	-	-	-	50.00		09-Feb-23
PLANB*	ถือ	9.10	8.90-9.10	9.35/9.60	8.85		09-Feb-23
RS	ตัดขาดทุน	-	-	-	17.60		09-Feb-23
CKP*	ตัดขาดทุน	-	-	-	4.56		08-Feb-23

### หมายเหตุ

- กลยุทธ์หุ้นที่เคยแนะนำ คือ การติดตามคำแนะนำหุ้นเด่นทางเทคนิคที่เคยแนะนำในช่วง 5 วันที่ผ่านมา
- คำแนะนำ แบ่งเป็น 3 แบบคือ “ถือ” หมายถึง ถือหุ้นหรือคงสถานะตามเดิม, “ขายทำกำไร” หมายถึง ขายที่ราคา Trailing Stop หรือแนวต้านที่ 2, “ตัดขาดทุน” หมายถึง ขายที่ราคา Stop Loss
- ราคาต้นทุนคือ ราคาเปิดของหุ้นในวันที่แนะนำ ซึ่งเป็นเพียงราคาสมมติเพื่ออ้างอิงคำแนะนำหุ้นตัวนั้น ๆ ทั้งนี้ไม่ได้เป็นการแนะนำให้ซื้อหุ้นที่ราคาเปิดแต่อย่างใด
- หุ้นจะถูกนำออกจากตาราง 2 กรณี ดังนี้) 1. ปรับตัวถึงแนวต้านที่ 2 หรือ Trailing หรือ Stop Loss อย่างไรก็ดีอย่างหนึ่ง ii) อยู่ในตารางเกิน 5 วันทำการ
- Trailing Stop คือ จุดของราคาที่ใช้เป็นจุดขายทำกำไรหรือขายเพื่อรักษาต้นทุน ส่วนมากจะถูกกำหนดเมื่อราคาปรับตัวขึ้นจากราคาต้นทุน
- หุ้นและคำแนะนำในตารางด้านบนเป็นเพียงแนวทางการลงทุนเท่านั้น โดยมีได้รับรองผลตอบแทนจากการลงทุนแต่อย่างใด

<https://www.kgieworld.co.th>

หมายเหตุ: 1. \*บริษัทอาจเป็นผู้ถือใบสำคัญแสดงสิทธิอนุพันธ์บนหลักทรัพย์นี้ / 2. เป้าพื้นฐาน หมายถึง ราคาเป้าหมายเชิงพื้นฐาน (Forecasted 12M Target price) ที่อ้างอิงจากบทวิเคราะห์ปีปัจจัยพื้นฐานฉบับล่าสุดของฝ่ายวิจัยฯ / 3. เป้า Consensus หมายถึง ค่าเฉลี่ยของราคาเป้าหมายพื้นฐานที่จัดทำโดย Bloomberg consensus หรือ IAA Consensus

### Disclaimer

บริษัทหลักทรัพย์ เคจีไอ (ประเทศไทย) จำกัด (มหาชน) (“บริษัท”) มิได้ให้การรับรองใดๆ ถึงความถูกต้องและแท้จริงของข้อมูลในเอกสารนี้ (“ข้อมูล”) ดังนั้นไม่ว่าจะด้วยเหตุใดก็ตาม บริษัทฯ ขอรับผิดชอบต่อความเสียหายในรายได้ หรือผลประโยชน์ใดๆ ทั้งทางตรงและทางอ้อมที่เกิดขึ้นจากการใช้ ข้อมูล และข้อมูลนี้มิได้จัดทำขึ้นเพื่อการชักชวนหรือชี้แนะให้ซื้อขายหลักทรัพย์ใดๆ ทั้งนี้ข้อมูลถูกจัดทำขึ้นจากแหล่งข้อมูลที่เป็นปัจจุบันและ บริษัทฯ สงวนสิทธิในการแก้ไขข้อความใดๆ ในเอกสารนี้โดยมิต้องออกคำกล่าวล่วงหน้า

**รายงานเอ็นวีดีอาร์ (NVDR) ประจำวัน**
**จำนวนหุ้นเพิ่มขึ้นสูงสุด 20 อันดับ**

ชื่อหุ้น	ราคา (บาท)	จำนวนหุ้นที่ถือ (ล้านหุ้น)		เอ็นวีดีอาร์เปลี่ยนแปลง		
		13 ก.พ. 66	14 ก.พ. 66	(พันหุ้น)	มูลค่า (ล้านบาท)	(%)
TRUE	5.00	4,178.28	4,216.56	38,285.7	191.95	0.9
BANPU	11.00	1,179.24	1,205.53	26,282.3	290.04	2.2
SDC	0.17	152.07	174.74	22,675.3	4.01	14.9
PTTGC	50.50	356.28	366.80	10,519.3	542.10	3.0
JMART	31.50	44.01	50.95	6,942.6	225.52	15.8
CGD	0.47	149.40	154.46	5,065.5	2.34	3.4
CPF	23.00	650.17	654.54	4,375.4	100.26	0.7
S	1.96	291.54	295.81	4,270.0	8.44	1.5
STARK	2.60	131.85	135.84	3,993.2	10.49	3.0
BDMS	29.00	2,146.53	2,150.28	3,747.0	108.72	0.2
SHR	4.40	236.27	239.83	3,563.2	15.76	1.5
DIMET-W4	0.05	57.74	61.27	3,529.5	0.19	6.1
GRAND	0.23	122.32	125.76	3,445.5	0.79	2.8
ETC	4.36	68.28	71.62	3,342.2	14.55	4.9
TMC	3.72	13.83	16.83	2,991.6	11.00	21.6
SC	4.44	106.13	108.92	2,793.8	12.31	2.6
DOHOME	13.70	30.30	32.66	2,365.8	32.30	7.8
TASCO	18.20	71.67	74.01	2,334.8	42.75	3.3
PROEN-W1	2.92	9.89	12.09	2,198.7	6.49	22.2
NCAP	4.74	26.65	28.79	2,141.9	10.13	8.0

**จำนวนหุ้นลดลงสูงสุด 20 อันดับ**

ชื่อหุ้น	ราคา (บาท)	จำนวนหุ้นที่ถือ (ล้านหุ้น)		เอ็นวีดีอาร์เปลี่ยนแปลง		
		13 ก.พ. 66	14 ก.พ. 66	(พันหุ้น)	มูลค่า (ล้านบาท)	(%)
GUNKUL	4.22	279.81	246.97	(32,839.1)	(142.59)	(11.7)
AQ	0.02	1,053.70	1,037.86	(15,837.2)	(0.32)	(1.5)
NEWS-W7	0.01	1,660.51	1,649.11	(11,393.9)	(0.11)	(0.7)
GLOBAL	19.00	232.03	220.78	(11,250.9)	(212.83)	(4.8)
NEWS	0.04	2,214.90	2,204.21	(10,696.2)	(0.45)	(0.5)
TRITN	0.17	338.87	329.00	(9,872.1)	(1.78)	(2.9)
AAV	2.98	768.28	758.49	(9,791.6)	(29.47)	(1.3)
WAVE	0.24	233.09	223.68	(9,403.7)	(2.13)	(4.0)
TRC	0.84	272.86	265.61	(7,256.8)	(5.62)	(2.7)
JAS	2.22	376.01	368.89	(7,117.2)	(15.92)	(1.9)
IRPC	3.12	1,120.59	1,114.18	(6,414.8)	(19.78)	(0.6)
VGI	4.78	376.73	370.44	(6,287.3)	(29.80)	(1.7)
PSG	1.22	2,108.81	2,102.67	(6,148.3)	(7.54)	(0.3)
GJS	0.35	178.71	173.98	(4,735.0)	(1.66)	(2.6)
TU	15.80	490.29	485.56	(4,731.3)	(74.96)	(1.0)
BIOTEC	0.99	43.45	38.77	(4,685.1)	(4.63)	(10.8)
AP	12.20	544.02	539.95	(4,070.5)	(49.38)	(0.7)
BTS	8.20	1,413.49	1,409.55	(3,946.9)	(32.31)	(0.3)
CGH	0.94	97.60	93.95	(3,653.7)	(3.45)	(3.7)
CHG	3.86	676.98	673.59	(3,390.4)	(13.02)	(0.5)

**มูลค่าเพิ่มขึ้นสูงสุด 20 อันดับ**

ชื่อหุ้น	ราคา (บาท)	จำนวนหุ้นที่ถือ (ล้านหุ้น)		เอ็นวีดีอาร์เปลี่ยนแปลง		
		13 ก.พ. 66	14 ก.พ. 66	(พันหุ้น)	มูลค่า (ล้านบาท)	(%)
PTTGC	50.50	356.28	366.80	10,519.3	542.10	3.0
BANPU	11.00	1,179.24	1,205.53	26,282.3	290.04	2.2
ADVANC	208.00	223.22	224.56	1,339.7	279.48	0.6
JMART	31.50	44.01	50.95	6,942.6	225.52	15.8
TRUE	5.00	4,178.28	4,216.56	38,285.7	191.95	0.9
INTUCH	75.50	210.00	211.98	1,982.7	149.57	0.9
SCC	341.00	111.57	111.96	387.9	131.48	0.3
BDMS	29.00	2,146.53	2,150.28	3,747.0	108.72	0.2
CPF	23.00	650.17	654.54	4,375.4	100.26	0.7
CRF	45.00	319.24	321.31	2,074.6	93.46	0.6
KBANK	142.50	407.11	407.63	518.6	74.09	0.1
CENDEL	54.50	60.09	61.45	1,353.1	73.88	2.3
IVL	40.25	532.88	534.59	1,706.4	69.22	0.3
MAKRO	39.75	279.68	281.12	1,437.8	57.16	0.5
COM7	29.50	131.72	133.48	1,764.3	52.25	1.3
AOT	71.75	834.43	835.07	641.1	45.45	0.1
CPN	74.00	358.50	359.11	607.2	44.92	0.2
BJC	37.75	139.32	140.48	1,155.2	43.81	0.8
TASCO	18.20	71.67	74.01	2,334.8	42.75	3.3
DOHOME	13.70	30.30	32.66	2,365.8	32.30	7.8

**มูลค่าลดลงสูงสุด 20 อันดับ**

ชื่อหุ้น	ราคา (บาท)	จำนวนหุ้นที่ถือ (ล้านหุ้น)		เอ็นวีดีอาร์เปลี่ยนแปลง		
		13 ก.พ. 66	14 ก.พ. 66	(พันหุ้น)	มูลค่า (ล้านบาท)	(%)
DELTA	880.00	39.79	39.15	(637.6)	(570.44)	(1.6)
GLOBAL	19.00	232.03	220.78	(11,250.9)	(212.83)	(4.8)
GUNKUL	4.22	279.81	246.97	(32,839.1)	(142.59)	(11.7)
PTTEP	161.00	367.97	367.23	(738.6)	(118.76)	(0.2)
KKP	67.50	90.53	89.10	(1,430.2)	(96.85)	(1.6)
TU	15.80	490.29	485.56	(4,731.3)	(74.96)	(1.0)
AP	12.20	544.02	539.95	(4,070.5)	(49.38)	(0.7)
EA	86.50	336.31	335.77	(546.9)	(47.46)	(0.2)
BCH	20.90	278.11	275.85	(2,266.5)	(47.32)	(0.8)
OR	21.60	335.47	333.35	(2,125.4)	(45.77)	(0.6)
PTT	32.75	1,338.51	1,337.09	(1,417.4)	(45.55)	(0.1)
BAM	15.70	105.09	102.50	(2,590.3)	(40.93)	(2.5)
PSL	14.90	154.74	152.01	(2,723.3)	(40.68)	(1.8)
BCP	35.25	241.58	240.57	(1,009.4)	(35.48)	(0.4)
BTS	8.20	1,413.49	1,409.55	(3,946.9)	(32.31)	(0.3)
KTC	58.25	228.44	227.91	(530.3)	(30.87)	(0.2)
OSP	28.50	207.57	206.52	(1,057.7)	(29.82)	(0.5)
VGI	4.78	376.73	370.44	(6,287.3)	(29.80)	(1.7)
AAV	2.98	768.28	758.49	(9,791.6)	(29.47)	(1.3)
BEC	9.35	83.72	80.77	(2,944.7)	(27.54)	(3.5)

ที่มา: ตลาดหลักทรัพย์ฯ และ เคจี ไอ (ประเทศไทย)

หมายเหตุ: ข้อมูลผลของการสะสมอาจ มีการเปลี่ยนแปลงได้ภายหลังการปรับปรุงโดยตลาดหลักทรัพย์ฯ

<https://www.kgieworld.co.th>

หมายเหตุ: 1. \*บริษัทอาจเป็นผู้ถือครองหุ้นสำคัญแสดงสิทธิออกพันธบัตรหลักทรัพย์นี้ / 2. เป้าพื้นฐาน หมายถึง ราคาเป้าหมายเชิงพื้นฐาน (Forecasted 12M Target price) ที่อ้างอิงจากบทวิเคราะห์ที่ปัจจัยพื้นฐานฉบับล่าสุดของฝ่ายวิจัยฯ / 3. เป้า Consensus หมายถึง ค่าเฉลี่ยของราคาเป้าหมายเชิงพื้นฐานที่จัดทำโดย Bloomberg consensus หรือ IAA Consensus

**Disclaimer**

บริษัทหลักทรัพย์ เคจีไอ (ประเทศไทย) จำกัด (มหาชน) ("บริษัท") มิได้ให้การรับรองใดๆ ถึงความถูกต้องและแท้จริงของข้อมูลในเอกสารนี้ ("ข้อมูล") ดังนั้นไม่ว่าจะด้วยเหตุใดก็ตาม บริษัทฯไม่ขอรับผิดชอบต่อความเสียหายในรายได้ หรือผลประโยชน์ใดๆ ทั้งทางตรงและทางอ้อมที่เกิดขึ้นจากการใช้ ข้อมูล และข้อมูลนี้มิได้จัดทำขึ้นเพื่อเป็นการชักชวนหรือชี้แนะให้ซื้อขายหลักทรัพย์ใดๆ ทั้งนี้ข้อมูลถูกจัดขึ้นจากแหล่งข้อมูลที่เป็นปัจจุบันและ บริษัทฯสงวนสิทธิในการแก้ไขข้อความใดๆในเอกสารนี้โดยมิต้องออกคำล่วงหน้า





## รายงานการเปลี่ยนแปลงการถือครองหลักทรัพย์ของผู้บริหาร (Change of Management Holdings)

ชื่อบริษัท	ชื่อผู้บริหาร	ความสัมพันธ์*	ประเภท	จำนวน (หุ้น)				ราคา (บาท)
				ซื้อ	ขาย	รับโอน	โอนออก	
BOL	นางสาว การดี เลียวไพโรจน์	ผู้รายงาน	หุ้นสามัญ		60,100			10.35
GUNKUL	นาย กัลกุล ดำรงปิยวุฒิ	ผู้รายงาน	หุ้นสามัญ	1,000,000				4.76
NRF	นาย แคน ปฐมวาณิชย์	ผู้รายงาน	หุ้นสามัญ			12,100,000		-
	นาย แคน ปฐมวาณิชย์	ผู้รายงาน	หุ้นสามัญ			12,600,000		-
SCGP	นาย สุชัย กอประเสริฐศรี	คู่สมรส/ผู้ที่อยู่กิน	หุ้นสามัญ	1,000				51.00
SMIT	นาย ธนา เสนาวัฒน์กุล	ผู้รายงาน	หุ้นสามัญ		180,000			4.98
	นาย ธนา เสนาวัฒน์กุล	ผู้รายงาน	หุ้นสามัญ		100,000			4.98
STANLY	นาย อภิชาติ ลีอิสสระนุกุล	ผู้รายงาน	หุ้นสามัญ	3,000				186.00
SVR	นาย ปรีชา เปล่งผิว	ผู้รายงาน	หุ้นสามัญ	10,000				2.32
	นาย เอก งามจิรัฐติกาล	ผู้รายงาน	หุ้นสามัญ	100,000				2.30

ที่มา: เว็บไซต์ ก.ล.ด.ต.

หมายเหตุ: \* กรณีที่บริษัทมีผู้บริหารเป็นคู่สมรสกัน ถ้ามีการซื้อขายหลักทรัพย์ คู่สมรสทั้ง 2 คน จะมีหน้าที่ต้องรายงาน ซึ่งจะทำให้เกิดการแสดงรายการซ้ำซ้อนกัน เช่น นาย A และนาง B เป็นคู่สมรสกันและเป็นผู้บริหารของ บมจ. AB ทั้งคู่ ถ้านาย A ซื้อหุ้น AB 1 รายการ การแสดงข้อมูลจะเป็น 2 รายการดังนี้ รายการที่ 1 นาย A ผู้จัดทำ ซื้อหุ้น รายการที่ 2 นาง B คู่สมรส ซื้อหุ้น จึงขอให้ใช้ข้อมูลด้วยความระมัดระวัง

<https://www.kgieworld.co.th>

หมายเหตุ: 1. \*บริษัทอาจเป็นผู้ออกไปสำคัญแสดงสิทธิอนุพันธ์บนหลักทรัพย์นี้ / 2. เป้าพื้นฐาน หมายถึง ราคาเป้าหมายเชิงพื้นฐาน (Forecasted 12M Target price) ที่อ้างอิงจากทวิเคราะห์ปีปัจจัยพื้นฐานฉบับล่าสุดของฝ่ายวิจัยฯ / 3. เป้า Consensus หมายถึง ค่าเฉลี่ยของราคาเป้าหมายเชิงพื้นฐานที่จัดทำโดย Bloomberg consensus หรือ IAA Consensus

**Disclaimer**

บริษัทหลักทรัพย์ เคจีไอ (ประเทศไทย) จำกัด (มหาชน) ("บริษัท") มิได้ให้การรับรองใดๆ ถึงความถูกต้องและแท้จริงของข้อมูลในเอกสารนี้ ("ข้อมูล") ดังนั้นไม่ว่าจะด้วยเหตุใดก็ตาม บริษัทไม่ขอรับผิดชอบต่อความเสียหายในรายได้ หรือผลประโยชน์ใดๆ ทั้งทางตรงและทางอ้อมที่เกิดขึ้นจากการใช้ ข้อมูล และข้อมูลนี้มิได้จัดทำขึ้นเพื่อการชักชวนหรือชี้แนะให้ซื้อขายหลักทรัพย์ใดๆ ทั้งนี้ข้อมูลถูกจัดทำขึ้นจากแหล่งข้อมูลที่เป็นปัจจุบันและ บริษัทสงวนสิทธิในการแก้ไขข้อความใดๆในเอกสารนี้โดยมิต้องบอกกล่าวล่วงหน้า

## ปฏิทินหุ้ัน

จันทรื	อังคาร	พุธ	พฤหัสบดี	ศุกรื
13 ก.พ. 66	14 ก.พ. 66	15 ก.พ. 66	16 ก.พ. 66	17 ก.พ. 66
DTAC XD @ 1.22 บาท จ่าย 22 ก.พ. 66 CPNCG XD @ 0.24 บาท จ่าย 3 มี.ค. 66 เข้าเทรด SET วันแรก BEC13C2306A DOHOME13C2306A PTT13C2306A NDX41C2306C NTES41C2306A SET5041C2306B CENTEL01C2308A COM701P2307A GUNKUL01C2307A IRPC01C2307A JMT01C2307X KTC01P2307A MTC01C2307A PTG01C2307A PTTEP01C2307A PTTGC01C2307A SINGER01C2307A STA01C2307A, STA01P2307A KBANK16C2306A SET5016C2306A AIA28C2306A CATHAY28C2306B HKEX28C2306A HSI28C2304F HSI28C2304G HSI28P2304E HSTECH28C2304A, HSTECH28P2304A HSTECH28C2304B, HSTECH28P2304B HSTECH28C2304C, HSTECH28P2304C ICBC28C2306A TENCEN28C2305B เพิ่มทุน SC เข้าเทรด 17,235,048 หุ้น ส่วนเพิ่ม KCE13C2306A เข้าเทรด 30 ล้านหน่วย	PTTEP XD @ 5 บาท จ่าย 24 เม.ย. 66 เข้าเทรด SET วันแรก MEB AWC13C2307A GLOBAL13C2307A JMT13C2307A SPRC13C2306A DOHOME19C2306A KBANK19C2306A JMT08C2307A KCE08C2307A เพิ่มทุน BWG เข้าเทรด 400,000,000 หุ้น เพิ่มทุน SAAM เข้าเทรด 5,465 หุ้น	TAPAC XD @ 0.02 บาท จ่าย 27 มี.ค. 66 เข้าเทรด SET วันแรก PQS COM713C2306B GUNKUL13C2306B KBANK13C2306A PSL13C2306A ADVANC11C2310T AOT11C2310T BANPU11C2310T BGRIM11C2310T CHG11C2306X FORTH11C2306X ML11P2308A PTTEP11C2310T PTTEP11P2308A SAWAD11C2306X TOP11P2308A GUNKUL19C2306B IRPC19C2307A OR19C2307A EA41C2306A GEELY41C2306A HAIDL41C2308A เพิ่มทุน ACAP เข้าเทรด 40,000,000 หุ้น เพิ่มทุน CHO เข้าเทรด 43,784,092 หุ้น เพิ่มทุน PPPM เข้าเทรด 50,847,456 หุ้น เพิ่มทุน SCN เข้าเทรด 331 หุ้น	FTREIT XD @ 0.1870 บาท จ่าย 2 มี.ค. 66 TNL XR 2.3:1 @ 33.06 บาท	JWD เปลี่ยนชื่อย่อเป็น SJWD
WHABT XD @ 0.173 บาท จ่าย 8 มี.ค. 66 CIG XB 1000:1 @ 1000 บาท RABBIT-W4 ขึ้น SP เพื่อใช้สิทธิครั้งสุดท้าย ตั้งแต่ 20 - 21 ก.พ. 66	IRPC XD @ 0.03 บาท จ่าย 26 เม.ย. 66	MC XD @ 0.45 บาท จ่าย 9 มี.ค. 66 IMPACT XD @ 0.21 บาท จ่าย 10 มี.ค. 66 ADVANC XD @ 0.24 บาท จ่าย 19 เม.ย. 66 TRITN XB 46,365:1 @ 1,000 บาท TRITN XW 1(XB):6,000 @ 700	SCCC XD @ 9 บาท จ่าย 12 เม.ย. 66 GGC XD @ 0.25 บาท จ่าย 20 เม.ย. 66 INTUCH XD @ 1.56 บาท จ่าย 21 เม.ย. 66 TOP XD @ 1.7 บาท จ่าย 27 เม.ย. 66 INOX XD @ 0.0243 บาท จ่าย 19 พ.ค. 66 YGG-W1 ขึ้น SP เพื่อใช้สิทธิครั้งสุดท้าย ตั้งแต่ 23 ก.พ. - 20 มี.ค. 66	INETREIT XD @ 0.2007 บาท จ่าย 13 มี.ค. 66 GPSC XD @ 0.30 บาท จ่าย 19 เม.ย. 66 GLOBAL XD @ 24:1 หุ้น GLOBAL XD @ 0.2546296296 บาท จ่าย 11 พ.ค. 66
GVREIT XD @ 0.1980 บาท จ่าย 10 มี.ค. 66 AMATAR XD @ 0.0330 บาท จ่าย 20 มี.ค. 66 BOL XD @ 0.165 บาท จ่าย 18 เม.ย. 66 PTTGC XD @ 0.25 บาท จ่าย 26 เม.ย. 66	VGI XD @ 0.04 บาท จ่าย 14 มี.ค. 66	KSL XD @ 0.07 บาท จ่าย 17 มี.ค. 66 INSET XD @ 0.05 บาท จ่าย 3 พ.ค. 66 PM XD @ 0.28 บาท จ่าย 16 พ.ค. 66		
วันมาฆบูชา	ZIGA-W1 ขึ้น SP เพื่อใช้สิทธิครั้งสุดท้าย ตั้งแต่ 7 - 30 มี.ค. 66	ALLY XD @ 0.173 บาท จ่าย 31 มี.ค. 66		

<https://www.kgieworld.co.th>

หมายเหตุ: 1. \*บริษัทอาจเป็นผู้ออกไปสำคัญแสดงสิทธิของหุ้นพันธบัตรหลักทรัพย์นี้ / 2. เป้าพื้นฐาน หมายถึง ราคาเป้าหมายเชิงพื้นฐาน (Forecasted 12M Target price) ที่อ้างอิงจากบทวิเคราะห์ที่ปัจจัยพื้นฐานฉบับล่าสุดของฝ่ายวิจัยฯ / 3. เป้า Consensus หมายถึง ค่าเฉลี่ยของราคาเป้าหมายเชิงพื้นฐานที่จัดทำโดย Bloomberg consensus หรือ IAA Consensus

**Disclaimer**

บริษัทหลักทรัพย์ เคจีโอ (ประเทศไทย) จำกัด (มหาชน) ("บริษัท") มิได้ให้การรับรองใดๆ ถึงความถูกต้องและแท้จริงของข้อมูลในเอกสารนี้ ("ข้อมูล") ดังนั้นไม่ว่าจะด้วยเหตุใดก็ตาม บริษัทฯไม่ขอรับผิดชอบต่อความเสียหายในรายได้ หรือผลประโยชน์ใดๆ ทั้งทางตรงและทางอ้อมที่เกิดขึ้นจากการใช้ ข้อมูล และข้อมูลนี้มิได้จัดทำขึ้นเพื่อเป็นการชักชวนหรือชี้แนะให้ซื้อขายหลักทรัพย์ใดๆ ทั้งนี้ข้อมูลถูกจัดทำขึ้นจากแหล่งข้อมูลที่เป็นปัจจุบันและ บริษัทฯสงวนสิทธิในการแก้ไขข้อความใดๆในเอกสารนี้โดยมิต้องบอกกล่าวล่วงหน้า



รายชื้อหลักทรัพย์ที่สมาชิกต้องดำเนินการให้ลูกค้าวางเงินสดไว้ล่วงหน้ากับสมาชิกเต็มจำนวนที่จะซื้อ (Cash Balance)

รายชื้อหุ้น	วันที่เริ่มต้น	วันที่สิ้นสุด
BWG	30/1/2023	17/2/2023
MASTER	6/2/2023	24/2/2023
SDC	7/2/2023	27/2/2023
SDC-W1	7/2/2023	27/2/2023
TRC	7/2/2023	27/2/2023
SKY	15/2/2023	7/3/2023

ที่มา: ตลาดหลักทรัพย์ฯ และ เคจี ไอ (ประเทศไทย)

#### Disclaimer

บริษัทหลักทรัพย์ เคจีไอ (ประเทศไทย) จำกัด (มหาชน) ("บริษัท ") มิได้ให้การรับรองใดๆ ถึงความถูกต้องและแท้จริงของข้อมูลในเอกสารนี้ ("ข้อมูล ") ดังนั้นไม่ว่าจะด้วยเหตุใดก็ตาม บริษัทฯไม่ขอรับผิดชอบต่อความเสียหายในรายได้ หรือผลประโยชน์ใดๆ ทั้งทางตรงและทางอ้อมที่เกิดขึ้นจากการใช้ ข้อมูล และข้อมูลนี้มีได้จัดทำขึ้นเพื่อเป็นการชักชวนหรือชี้แนะให้ซื้อขายหลักทรัพย์ใดๆ ทั้งนี้ข้อมูลถูกจัดทำขึ้นจากแหล่งข้อมูลที่เป็นปัจจุบันและ บริษัทฯสงวนสิทธิในการแก้ไขข้อความใดๆในเอกสารนี้โดยมิต้องบอกกล่าวล่วงหน้า

**รายงานผลสำรวจการกำกับดูแลกิจการบริษัทจดทะเบียน (CG Report)**

**บริษัทที่ได้คะแนนอยู่ในระดับ "ดีเลิศ (Excellent)"**

ชื่อย่อ	ชื่อบริษัท	ชื่อย่อ	ชื่อบริษัท	ชื่อย่อ	ชื่อบริษัท
AAV	บริษัท เอเชีย เอวิชั่น	GLOBAL	บริษัท สยามโกลบอลเฮาส์	PTTGC	บริษัท พีทีที โกลบอล เคมิคอล
ADVANC	บริษัท แอดวานซ์ อินโฟร์ เซอร์วิส	GPSC	บริษัท โกลบอล เพาเวอร์ ซินเนอร์ยี	PYLON	บริษัท ไพลอน
AMA	บริษัท อามา มาร์ติน	GULF	บริษัท กัดดี เซ็นเนอร์ยี ดีเวลลอปเม้นท์	QH	บริษัท ควอลิตี้เฮาส์
AMATA	บริษัท อมตะ คอร์ปอเรชั่น	HANA	บริษัท ฮานา โมโครอิเล็กทรอนิกส์	RATCH	บริษัท ราช กรุ๊ป
ANAN	บริษัท อนันดา ดีเวลลอปเม้นท์	HMPRO	บริษัท โฮม โปรดักส์ เซ็นเตอร์	RS	บริษัท อาร์เอส
AOT	บริษัท ท่าอากาศยานไทย	INTUCH	บริษัท อินทรี โฮลดิ้งส์	SAT	บริษัท สมบูรณ์ แอ็ดวานซ์ เทคโนโลยี
AP	บริษัท เอพี (ไทยแลนด์)	IRPC	บริษัท ไออาร์พีซี	SCB	ธนาคารไทยพาณิชย์
BAFS	บริษัท บริการเชื้อเพลิงการบินกรุงเทพ	IVL	บริษัท อินโดรามา เวนเจอร์ส	SCC	บริษัท ปูนซิเมนต์ไทย
BANPU	บริษัท บานปู	KBANK	ธนาคารกรุงไทย	SCCG	บริษัท ปูนซิเมนต์นครหลวง
BBL	ธนาคารกรุงเทพ	KCE	บริษัท เคซีซี ซีเมนต์ไทย	SCGP	บริษัท เอสซีจี แพคเกจจิ้ง
BCP	บริษัท บางจาก คอร์ปอเรชั่น	KKP	ธนาคารกสิกรไทย	SEAFCCO	บริษัท ซีพีเอฟ
BCPG	บริษัท บีซีพีจี	KTB	ธนาคารกรุงไทย	SHR	บริษัท เอส โอเทล แอนด์ รีสอร์ท
BDMS	บริษัท กรุงเทพดุสิตเวชการ	KTC	บริษัท บัตรกรุงไทย	SMPC	บริษัท สมบัติธรรมภัณฑ์
BEM	บริษัท ทางด่วนและรถไฟฟ้ากรุงเทพ	LH	บริษัท แลนด์เอนด์เฮาส์	SPALI	บริษัท สุภาลัย
BGRIM	บริษัท บี.กริม เพาเวอร์	LPN	บริษัท แอล.พี.เอ็น.ดีเวลลอปเม้นท์	SPRC	บริษัท สดาร์ บีโตร์เสียม วีทีโอบี
BPP	บริษัท บานปู เพาเวอร์	MAJOR	บริษัท เมเจอร์ ซินีเพล็กซ์ กรุ๊ป	SUN	บริษัท ซันสวีท
BTS	บริษัท บีทีเอส กรุ๊ป โฮลดิ้งส์	MAKRO	บริษัท สยามแม็คโคร	TACC	บริษัท ที.เอ.ซี. คอนซูเมอร์
CENTEL	บริษัท โคมินเทคโทรคมนาคม	MBK	บริษัท เอ็ม บี เค	TCAP	บริษัท ทูน่าชานชา
CK	บริษัท ซี.กรีน ฟาร์ม	MINT	บริษัท ไมเนอร์ อินเตอร์เนชั่นแนล	THCOM	บริษัท ไทยคม
CKP	บริษัท ซีเค พาวเวอร์	MTC	บริษัท เมืองไทย แคปปิตอล	TISCO	บริษัท ทีเอสไอไฟแนนเชียลกรุ๊ป
COM7	บริษัท คอมเซเว่น	OR	บริษัท อร. นวัตกรรมก่อสร้าง	TOP	บริษัท ไทยออยล์
CPALL	บริษัท ซีพี ออลล์	ORI	บริษัท อริชัย พร็อพเพอร์ตี้	TRUE	บริษัท ทรู คอร์ปอเรชั่น
CPF	บริษัท เจริญโภคภัณฑ์อาหาร	OSP	บริษัท โอเอส	TTB	ธนาคารทหารไทยชานชา
CPN	บริษัท เซ็นทรัลพัฒนา	PLANB	บริษัท แพลน บี มีเดีย	VGI	บริษัท วีจีไอ
DELTA	บริษัท เดลต้า อีเลคโทรนิคส์ (ประเทศไทย)	PSH	บริษัท พญาโฮลดิ้ง	WHA	บริษัท ดับบลิวเอชเอ คอร์ปอเรชั่น
DTAC	บริษัท โทเทิ่ล แอ็คเซ็ส คอมมูนิเคชั่น	PTG	บริษัท พีทีจี เอ็นเนอยี	WHAUP	บริษัท ดับบลิวเอชเอ ยูติลิตี้ แอนด์ พาวเวอร์
EGCO	บริษัท เอลีคโอ (ประเทศไทย)	PTT	บริษัท ปตท.	ZEN	บริษัท เซ็น คอร์ปอเรชั่น กรุ๊ป
GFPT	บริษัท จีเอฟพีที	PTTEP	บริษัท ปตท.สำรวจและผลิตปิโตรเลียม		


**บริษัทที่ได้คะแนนอยู่ในระดับ "ดีมาก (Very Good)"**

ชื่อย่อ	ชื่อบริษัท	ชื่อย่อ	ชื่อบริษัท	ชื่อย่อ	ชื่อบริษัท
AEONTS	บริษัท อีออน สโตร์ (ไทยแลนด์)	JMT	บริษัท เจ เอ็ม ที เน็ทเวิร์ค เซอร์วิส	SINGER	บริษัท ซิงเกอร์ประเทศไทย
BAM	บริษัท บริหารสินทรัพย์ กรุงเทพพาณิชย์	KEX	บริษัท เคซี เอ็กสโตร์ (ประเทศไทย)	SPA	บริษัท สยามเวลเนสกรุ๊ป
BCH	บริษัท บางกอก เซ็น ฮอสพิทอล	M	บริษัท เอ็มเค เรสโตรองด์ กรุ๊ป	STGT	บริษัท ศรีตรังโฮลดิ้ง (ประเทศไทย)
BEC	บริษัท บีอีซี เวิลด์	MEGA	บริษัท เมก้า โสไฟโซแอ็สเซ็ส	TFG	บริษัท ไทยฟู้ดส์ กรุ๊ป
CBG	บริษัท คาวาซากิกรุ๊ป	NETBAY	บริษัท เน็ตเบย์	TKN	บริษัท ทีเอ็นเคอียู ฟู้ดแอนด์นันทนาการภัณฑ์
CHG	บริษัท โรงพยาบาลจุฬารัตน์	RBF	บริษัท อาร์ แอนด์ บี ฟู้ด ซัพพลาย	TNP	บริษัท ทรนพิริยะ
DOHOME	บริษัท ดอโฮม	SAPPE	บริษัท แซปเป้	XO	บริษัท เอ็กซ์ซิติก ฟู้ด
ERW	บริษัท อีอาร์ดับเบิลยู กรุ๊ป	SAWAD	บริษัท สวีสวีดีส์ คอร์ปอเรชั่น		
ESSO	บริษัท เอสเอสโอ (ประเทศไทย)	SFT	บริษัท ซอฟท์เฟิร์ส (ประเทศไทย)		


**บริษัทที่ได้คะแนนอยู่ในระดับ "ดี (Good)"**

ชื่อย่อ	ชื่อบริษัท	ชื่อย่อ	ชื่อบริษัท	ชื่อย่อ	ชื่อบริษัท
AU	บริษัท อู่ทอง	HUMAN	บริษัท ฮิวแมนิก้า	SF	บริษัท สยามฟิวเจอร์ดีเวลลอปเม้นท์
BH	บริษัท โรงพยาบาลบำรุงราษฎร์	IIG	บริษัท ไออีจี	SISB	บริษัท เอสไอเอสบี
EKH	บริษัท เอกชัยการแพทย์	LPH	บริษัท โรงพยาบาล ลาดพร้าว	TPCH	บริษัท ทีพีซี

**บริษัทที่ไม่ปรากฏชื่อในรายงาน CGR**

ชื่อย่อ	ชื่อบริษัท	ชื่อย่อ	ชื่อบริษัท	ชื่อย่อ	ชื่อบริษัท
GCC	บริษัท โกลบอลกรีนเคมิคอล	SMD	บริษัท แซนด์เม็ค	SVI	บริษัท เอสวีไอ
HENG	บริษัท เองลิคส์ แอนด์ แคปปิตอล	STEC	บริษัท เอสทีอีซี แอนด์ แคปปิตอล	UBE	บริษัท ยูบีเอ ไทยแลนด์

ที่มา: www.thai-iod.com

Disclaimer : การเปิดเผยผลการสำรวจของสมาคมส่งเสริมสถาบันกรรมการบริษัทไทย (IOD) ในเรื่องการกำกับดูแลกิจการ (Corporate Governance) นี้ เป็นการดำเนินการตามนโยบายของสำนักงานคณะกรรมการกำกับหลักทรัพย์และตลาดหลักทรัพย์ โดยการสำรวจของ IOD เป็นการสำรวจและประเมินจากข้อมูลของบริษัทจดทะเบียนในตลาดหลักทรัพย์แห่งประเทศไทย และตลาดหลักทรัพย์ เอ็มเอไอ (MAI) ที่มีการเปิดเผยต่อสาธารณะ และเป็นข้อมูลที่ผู้ลงทุนทั่วไปสามารถเข้าถึงได้ ดังนั้น ผลสำรวจดังกล่าวจึงเป็นการนำเสนอในมุมมองของบุคคลภายนอก โดยไม่ได้เป็นการประเมินการปฏิบัติ และมีได้มีการใช้ข้อมูลภายในเพื่อการประเมิน ผลสำรวจดังกล่าวเป็นผลการสำรวจ ณ วันที่ปรากฏในรายงานการกำกับดูแลกิจการของบริษัทจดทะเบียนไทยเท่านั้น ดังนั้น ผลการสำรวจจึงอาจเปลี่ยนแปลงได้ภายหลังดังกล่าว หรือเมื่อข้อมูลที่เกี่ยวข้องมีการเปลี่ยนแปลง ทั้งนี้ บริษัทหลักทรัพย์ เคจีไอ (ประเทศไทย) จำกัด (มหาชน) มิได้ยืนยัน ตรวจสอบ หรือรับรองถึงความถูกต้องครบถ้วนของผลการสำรวจดังกล่าวแต่อย่างใด

"บริษัทหลักทรัพย์ เคจีไอ ประเทศไทย (จำกัด) มหาชน" เป็นผู้จัดการจัดจำหน่ายและรับประกัน การจำหน่ายหุ้นสามัญเพิ่มทุนของ บมจ. บิงชี เฮฟวี อินดัสทรี (BJCHI), บมจ. นามอง เทอร์มินัล (NYT), บมจ. เอไอ เอนเนอร์ยี (AIE) และ บริษัท เอส ที วี โอ (SPVI) โดยการจัดทำเอกสารฉบับนี้เพื่อวัตถุประสงค์ในการนำเสนอข้อมูลและบทวิเคราะห์เท่านั้น การตัดสินใจลงทุนขึ้นกับดุลยพินิจของนักลงทุน ผู้ลงทุนควรพิจารณาข้อมูลเกี่ยวกับผู้จัดจำหน่ายหลักทรัพย์ก่อนที่จะมีการตัดสินใจลงทุน

บริษัทฯ ของเคซีเอสแอนด์พีมีความเกี่ยวข้องกับหลักทรัพย์ของ บมจ. เอไอ เอนเนอร์ยี (AIE) เนื่องจากบริษัทฯ ได้เข้าร่วมเป็นผู้จัดจำหน่ายหลักทรัพย์ และหลักทรัพย์ของ บมจ. เอเชียน อินซูเลเตอร์ (AI) ซึ่งเป็นบริษัทที่มีความเกี่ยวข้องกับหลักทรัพย์ AIE ที่บริษัทฯ รับจัดจำหน่ายเป็นการชั่วคราว ตั้งแต่วันที่ 2 ธ.ค.2565 เป็นต้นไปจนถึงวันปิดการเสนอขายหรือวันที่จัดจำหน่ายหุ้นส่วนเกินได้ครบแล้วแต่กรณี

<https://www.kgiworld.co.th>

หมายเหตุ: 1. "บริษัทอาจเป็นผู้ถือใบสำคัญแสดงสิทธิในหุ้นสามัญเพิ่มทุน / 2. เป้าพื้นฐาน หมายถึง ราคาเป้าหมายเชิงพื้นฐาน (Forecasted 12M Target price) ที่อ้างอิงจากบทวิเคราะห์ที่ปัจจัยพื้นฐานฉบับล่าสุดของฝ่ายวิจัย / 3. เป้า Consensus หมายถึง ค่าเฉลี่ยของราคาเป้าหมายเชิงพื้นฐานที่จัดทำโดย Bloomberg consensus หรือ IAA Consensus

**Disclaimer**

บริษัทหลักทรัพย์ เคจีไอ (ประเทศไทย) จำกัด (มหาชน) ("บริษัท") มิได้ให้การรับรองใดๆ ถึงความถูกต้องและแท้จริงของข้อมูลในเอกสารนี้ ("ข้อมูล") ดังนั้นไม่ว่าจะด้วยเหตุใดก็ตาม บริษัทฯ ไม่ยอมรับความเสียหายใดๆ ทางการเงิน หรือผลประโยชน์ใดๆ ทั้งทางตรงและทางอ้อมที่เกิดขึ้นจากการใช้ข้อมูล และข้อมูลนี้มิได้จัดทำขึ้นเพื่อเป็นการชักชวนหรือชี้แนะให้ซื้อขายหลักทรัพย์ใดๆ ทั้งนี้ข้อมูลถูกจัดทำขึ้นจากแหล่งข้อมูลที่เป็นปัจจุบันและ บริษัทฯ สนับสนุนการแก้ไขข้อความใดๆ ในเอกสารนี้โดยมีผลย้อนกลับด้วยทันที

**รายงานผลการประเมินโครงการประเมินการพัฒนการต่อต้านการทุจริต (Anti-corruption Progress Indicator)**
**ระดับ 5: ขยายผลสู่ผู้ที่เกี่ยวข้อง (Extended)**

ชื่อย่อ	ชื่อบริษัท	ชื่อย่อ	ชื่อบริษัท	ชื่อย่อ	ชื่อบริษัท
ADVANC	บริษัท แอดวานซ์ อินโฟร์ เซอร์วิส	GLOBAL	บริษัท สยามโกลบอลเฮาส์	QH	บริษัท ควอลิตี้เฮาส์
ANAN	บริษัท อนันดา ดีเวลลอปเม้นท์ จำกัด	GPSC	บริษัท โกลบอล เพาเวอร์ซินเนอเรย์ จำกัด	RATCH	บริษัท ผลิตไฟฟ้าราชบุรีโฮลดิ้ง
BBL	ธนาคารกรุงเทพ	HMPRO	บริษัท โฮม โปรดักส์ เซ็นเตอร์	ROBINS	บริษัท ห้างสรรพสินค้าโรบินสัน
BCH	บริษัท บางกอก เซน ฮอสพิทอล จำกัด	IRPC	บริษัท ไออาร์พีซี	SCC	บริษัท ปูนซิเมนต์ไทย จำกัด
BDMS	บริษัท กรุงเทพดุสิตเวชการ จำกัด	KBANK	ธนาคารกรุงไทย	SIRI	บริษัท สยามสิริ
BIGC	บริษัท บีซี ซูเปอร์เซ็นเตอร์	KCE	บริษัท เคซีอี อีเลคโทรนิคส์	SPALI	บริษัท สุกาลย์
CK	บริษัท ซี.การช่าง	KKP	ธนาคารเกียรตินาคิน	STEC	บริษัท ซี.ไอ.ไทย เอ็นจิเนียริงแอนด์คอนสตรัคชัน จำกัด
DCC	บริษัท ไดนาสตีเซรามิก	KTB	ธนาคารกรุงไทย	TCAP	บริษัท ทูนอนชาด
DELTA	บริษัท เดลต้า อีเลคโทรนิคส์ (ประเทศไทย)	LPH	บริษัท โรงพยาบาลลาดพร้าว จำกัด	TISCO	บริษัท ทีเอสไอไฟแนนเชียลกรุ๊ป
DRT	บริษัท กระเบื้องเคลือบดินเผาเพชร	PACE	บริษัท เพช ดีเวลลอปเม้นท์ คอร์ปอเรชั่น	TMT	บริษัท ต้าเน็กไทย
EGCO	บริษัท ผลิตไฟฟ้า	PTT	บริษัท ปตท.	TOP	บริษัท ไทยออยล์
GFPT	บริษัท จีเอฟพีที	PTTGC	บริษัท พีทีที โกลบอล เคมิคอล		

**ระดับ 4: ได้รับการรับรอง (Certified)**

ชื่อย่อ	ชื่อบริษัท	ชื่อย่อ	ชื่อบริษัท	ชื่อย่อ	ชื่อบริษัท
AAV	บริษัท เอเชีย เอวิเอชั่น	ERW	บริษัท ดี เอช อาร์ กรุ๊ป	SAPPE	บริษัท เซ็ปเป้ จำกัด
AP	บริษัท เอเชียโทรคอมมูนิเคชั่นส์ ดีเวลลอปเม้นท์	GLOW	บริษัท โกลว์ พลังงาน	SAWAD	บริษัท ศรีสวัสดิ์ พาวเวอร์ 1979 จำกัด
BA	บริษัท การบินกรุงเทพ จำกัด	GUNKUL	บริษัท กันกุลเอ็นจิเนียริง	SCB	ธนาคารไทยพาณิชย์
BANPU	บริษัท บ้านปู	ILINK	บริษัท อินเทอร์เน็ต คอมมูนิเคชั่น	SCN	บริษัท สแกน อินเตอร์ จำกัด
BCP	บริษัท บางจากปิโตรเลียม	KTC	บริษัท บัตรกรุงไทย	SEAFSCO	บริษัท ซีพีเอฟ
BH	บริษัท โรงพยาบาลบำรุงราษฎร์	LH	บริษัท แลนด์แอนด์เฮาส์	SVI	บริษัท เอสวีไอ
BJCHI	บริษัท บีจีซี เอที อินดัสทรี จำกัด	LPN	บริษัท แอล.พี.เอ็น.ดีเวลลอปเม้นท์	TASCO	บริษัท ทีบีทีเอสพี
CBG	บริษัท คาบวาทกรุ๊ป จำกัด	MAKRO	บริษัท สยามแม็คโคร	TKN	บริษัท ทีเคเอ็น อีเอส จำกัด
CENDEL	บริษัท โรงแรมเซ็นทรัลพลาซ่า	MALEE	บริษัท มาเลียม่า	TMB	ธนาคารทหารไทย
CHG	บริษัท โรงพยาบาลจุฬารัตน์ จำกัด	MINT	บริษัท ไมเนอร์ อินเตอร์เนชั่นแนล	TRT	บริษัท ทีวีไทย
CKP	บริษัท ซีเค พาวเวอร์ จำกัด	MODERN	บริษัท โมเดิร์นฟาร์มกรุ๊ป	TRUE	บริษัท ทรู คอร์ปอเรชั่น
CPF	บริษัท เจริญโภคภัณฑ์อาหาร	NOK	บริษัท สายการบินนกแอร์ จำกัด	TVO	บริษัท น้ำมันพืชไทย
CPN	บริษัท เซ็นทรัลพัฒนา	PTTEP	บริษัท ปตท. สำรวจและผลิตปิโตรเลียม		
DTAC	บริษัท โทเทิล แอ็คเซ็ส คอมมูนิเคชั่น	PYLON	บริษัท ไพลอน		

**ระดับ 3: มีมาตรการป้องกัน (Established)**

ชื่อย่อ	ชื่อบริษัท	ชื่อย่อ	ชื่อบริษัท	ชื่อย่อ	ชื่อบริษัท
BEM	บริษัท ทางด่วนและรถไฟฟ้ากรุงเทพ จำกัด	MTLS	บริษัท เมืองไทย ลิสซิ่ง จำกัด	SPRC	บริษัท สตราปิโตรเลียม วีพีเอ
CPALL	บริษัท ซีพี ออลล์	SCI	บริษัท เอสซีไอ อีเลคโทรนิค จำกัด		

**ไม่เปิดเผยหรือไม่มีนโยบาย**

ชื่อย่อ	ชื่อบริษัท	ชื่อย่อ	ชื่อบริษัท	ชื่อย่อ	ชื่อบริษัท
AOT	บริษัท ท่าอากาศยานไทย	BPP	บริษัท บ้านปู เพาเวอร์ จำกัด	FN	บริษัท เอฟเอ็น เฟคเคอร์ เอเชีย จำกัด
BCPG	บริษัท บีซีพีจี จำกัด	BTS	บริษัท บีทีเอส กรุ๊ป โฮลดิ้งส์	TPCH	บริษัท ทีพีซี เพาเวอร์โฮลดิ้ง จำกัด

 ที่มา: [www.cgthailand.org](http://www.cgthailand.org)

Disclaimer: การเปิดเผยผลการประเมินดัชนีชี้วัดความคืบหน้าการป้องกันความเสี่ยงที่เกี่ยวข้องกับการทุจริตคอร์รัปชัน (Anti-Corruption Progress Indicators) ของบริษัทจดทะเบียนในตลาดหลักทรัพย์แห่งประเทศไทยจัดทำโดยสถาบันที่  
เกี่ยวข้องซึ่งมีการเปิดเผยโดยสำนักงานคณะกรรมการกำกับหลักทรัพย์และตลาดหลักทรัพย์ เป็นการดำเนินการตามนโยบายและตามแผนพัฒนาความยั่งยืนสำหรับบริษัทจดทะเบียน โดยผลการประเมินดังกล่าว สถาบันที่เกี่ยวข้องอาศัย  
ข้อมูลที่ได้รับจากบริษัทจดทะเบียนที่บริษัทจดทะเบียนได้ระบุในแบบแสดงข้อมูลเพื่อการประเมิน Anti-Corruption ซึ่งได้อ้างอิงข้อมูลมาจากแบบแสดงรายการข้อมูลประจำปี (แบบ 56-1) รายงานประจำปี (แบบ 56-2) หรือในเอกสารและ  
หรือรายงานอื่นที่เกี่ยวข้องของบริษัทจดทะเบียนนั้น แล้วแต่กรณี ดังนั้น ผลการประเมินดังกล่าวจึงเป็นการนำเสนอในมุมมองของสถาบันที่เกี่ยวข้องซึ่งเป็นผู้เปิดเผยข้อมูล โดยไม่ได้เป็นการประเมินการปฏิบัติของบริษัทจดทะเบียนในตลาด  
หลักทรัพย์แห่งประเทศไทย และไม่ได้ใช้ข้อมูลภายในเพื่อการประเมิน

เนื่องจากผลการประเมินดังกล่าวเป็นเพียงผลการประเมิน ณ วันที่ปรากฏในผลการประเมินเท่านั้น ผลการประเมินจึงอาจเปลี่ยนแปลงได้ภายหลังวันดังกล่าว หรือเมื่อข้อมูลที่เกี่ยวข้องมีการเปลี่ยนแปลง ทั้งนี้ บริษัทหลักทรัพย์ เคจีไอ  
(ประเทศไทย) จำกัด (มหาชน) มิได้ยืนยัน ตรวจสอบ หรือรับรองความถูกต้องครบถ้วนของผลการประเมินดังกล่าวแต่อย่างใด

<https://www.kgiworld.co.th>

หมายเหตุ: 1. \*บริษัทอาจเป็นผู้ถือครองใบสำคัญแสดงสิทธิอนุพันธ์บนหลักทรัพย์นี้ / 2. เป้าพื้นฐาน หมายถึง ราคาเป้าหมายเชิงพื้นฐาน  
(Forecasted 12M Target price) ที่อ้างอิงจากบทวิเคราะห์ที่ปัจจัยพื้นฐานฉบับล่าสุดของฝ่ายวิจัย / 3. เป้า Consensus หมายถึง ค่าเฉลี่ย  
ของราคาเป้าหมายเชิงพื้นฐานที่จัดทำโดย Bloomberg consensus หรือ IAA Consensus

**Disclaimer**

บริษัทหลักทรัพย์ เคจีไอ (ประเทศไทย) จำกัด (มหาชน) ("บริษัท") มิได้ให้การรับรองใดๆ ถึงความถูกต้องและแท้จริงของข้อมูลในเอกสารนี้ ("ข้อมูล") ดังนั้นไม่ว่าจะด้วยเหตุใดก็ตาม บริษัทไม่ขอ  
รับผิดชอบต่อความเสียหายในรายได้ หรือผลประโยชน์ใดๆ ทั้งทางตรงและทางอ้อมที่เกิดขึ้นจากการใช้ ข้อมูล และข้อมูลนี้มิได้จัดทำขึ้นเพื่อเป็นการชักชวนหรือชี้แนะให้ซื้อขายหลักทรัพย์ใดๆ ทั้งนี้ข้อมูลถูก  
จัดทำขึ้นจากแหล่งข้อมูลที่เป็นปัจจุบันและ บริษัทสงวนสิทธิในการแก้ไขข้อความใดๆในเอกสารนี้โดยมิต้องบอกกล่าวล่วงหน้า