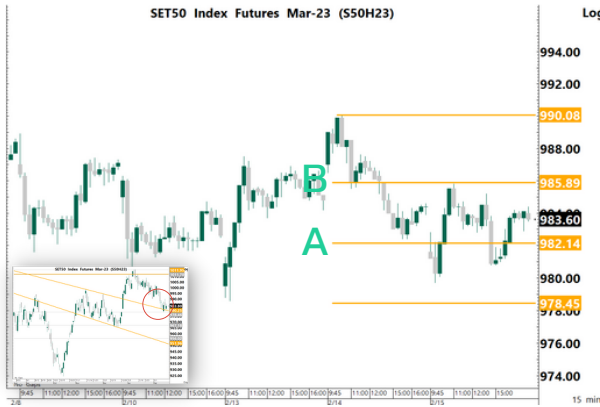


SET50 FUTURE

16 February 2023



Volume			
15-Feb-23	Institution	Foreign	Retail
Long	23,501	68,829	101,930
Short	24,644	83,552	86,064
Net	-1,143	-14,723	15,866
Accumulated Net 1W	-2,459	-27,453	29,912
Accumulated Net 1M	4,958	-152,843	147,885

Product S50H23

Support A 982.10
978.50

Resistance 990.10
B 985.90

Basis -2.4

Technical view

แนวโน้ม ขาขึ้นระวังการย่อพักตัว

คำแนะนำ Action

- กรณีมองขึ้น (ให้นำหนักใน Action นี้) ถ้ามี Position ให้ Let's Profit Run / ถ้าหากยังไม่มี Position รอราคาย่อพักตัว แล้วเปิด Long เมื่อมีสัญญาณกลับตัวขึ้น ใช้ low ของแท่งกลับตัวเป็น จุด Stop Loss / แนวรับ A เป็นจุดเปิด Long แล้วใช้จุดดัง กล่าวเป็นจุด Stop Loss / Long เมื่อ ราคา Breakout แนวต้าน B แล้วใช้จุด A หรือ B เป็นจุด Stop Loss
- กรณีมองลง แนะนำให้หาจังหวะเปิด Short เมื่อมีสัญญาณกลับตัวลง แล้วใช้ราคา High เป็นจุดอ้างอิง Stop Loss / รอราคา Breakout แนวรับ A โดยใช้จุด A เป็นจุด Stop Loss

Note *, ** (อ่านเพิ่มเติมการ Take Profit ใน Appendix TFEX)

Fundamental view

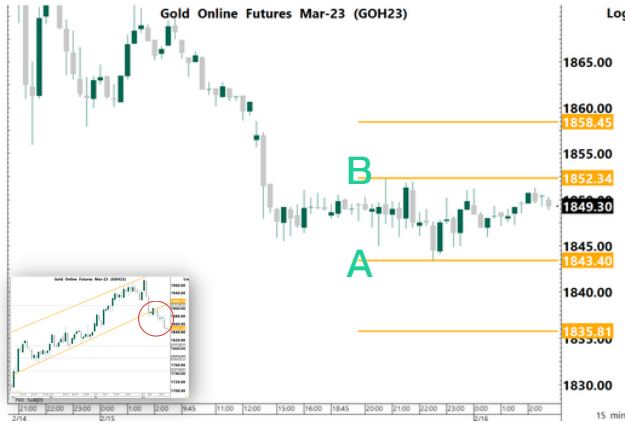
วันนี้คาด SET50 Sideway Up ติดตาม ตัวเลขเงินเฟ้อฝั่งผู้ผลิต คาด 0.4%MoM, เงินเฟ้อผู้ผลิตพื้นฐาน คาด 0.3%MoM หากมากกว่าคาด ส่งผลให้ การส่งผลกระทบต่อเงินเฟ้อจะยังมีต่อเนื่อง กดดันให้เงินเฟ้อผู้บริโภครอคตัวลงยากในอนาคต เมื่อคืนที่ผ่านมามีตัวเลขยอดค้าปลีก ออกมา 3%MoM มากกว่าคาดที่ 1.9%MoM และตัวเลขภาคการผลิตของ New York ออกมา -5.8 มากกว่าคาดที่ -18.2 ตัวเลขเมื่อคืนที่ผ่านมามีบ่งชี้ให้เห็นถึง Demand ที่เริ่มแข็งแกร่งอีกครั้งในการบริโภค ส่วนต่างชาติ กลับมาเปิด Short TFEX เพิ่ม 14,800 สัญญา และ OI ปรับตัวเพิ่มขึ้น 12,000 สัญญา ในระยะถัดไปการเลือกตั้งของไทยจะเป็นปัจจัยหนุนตลาดหุ้น

	OI				OI change (contract)			Expire
	15-Feb-23	1D	1W	1M	1D	1W	1M	
S50G23	131	130	115	119	1	16	12	27-Feb-23
S50H23	552,633	542,180	578,940	572,683	10,453	-26,307	-20,050	30-Mar-23
S50J23	163	147	106	0	16	57	163	27-Apr-23
S50M23	60,423	58,306	51,707	41,530	2,117	8,716	18,893	29-Jun-23
S50U23	25,001	24,692	23,115	18,050	309	1,886	6,951	28-Sep-23
S50Z23	13,408	13,171	12,135	7,432	237	1,273	5,976	28-Dec-23

* การลงทุนมีความเสี่ยง ผู้ลงทุนควรศึกษาข้อมูลให้รอบคอบก่อนตัดสินใจลงทุน

GOLD FUTURE

16 February 2023



Volume			
15-Feb-23	Institution	Foreign	Retail
Long	5,596	73,710	40,740
Short	5,845	80,519	33,682
Net	-249	-6,809	7,058
Accumulated Net 1W	-553	-10,710	11,263
Accumulated Net 1M	323	-34,079	33,756

Product	GOH23	Support	A 1,843.40 1,835.80	Resistance	1,858.50 B 1,852.30	Basis	13.5
----------------	-------	----------------	------------------------	-------------------	------------------------	--------------	------

Technical view

แนวโน้ม ขาขึ้นระวังการย่อพักตัว

คำแนะนำ Action

- กรณีมองขึ้น (ให้นำหนักใน Action นี้) ถ้ามี Position ให้ Let's Profit Run / ถ้าหากยังไม่มี Position รอราคาย่อพักตัวแล้วเปิด Long เมื่อมีสัญญาณกลับตัวขึ้น ใช้ low ของแท่งกลับตัวเป็น จุด Stop Loss / แวรับ A เป็นจุดเปิด Long แล้วใช้จุดตั้ง กล่าวเป็นจุด Stop Loss / Long เมื่อ ราคา Breakout แนวต้าน B แล้วใช้จุด A หรือ B เป็นจุด Stop Loss
- กรณีมองลง แนะนำให้หาจังหวะเปิด Short เมื่อมีสัญญาณกลับตัวลง แล้วใช้ราคา High เป็นจุดอ้างอิง Stop Loss / รอราคา Breakout แวรับ A โดยใช้จุด A เป็นจุด Stop Loss

Note *, ** (อ่านเพิ่มเติมการ Take Profit ใน Appendix TFEX)

Fundamental view

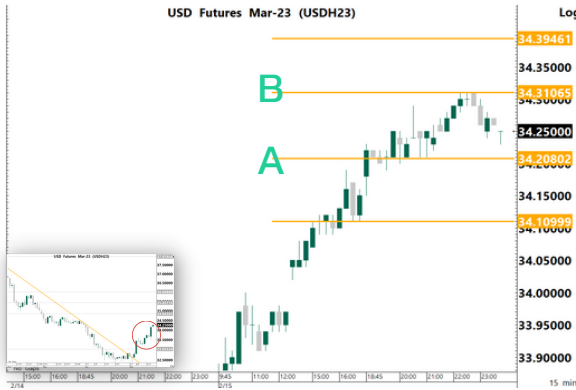
วันนี้คาด ทองคำ ปรับตัวลง ติดตาม ตัวเลขเงินเฟ้อฝั่งผู้ผลิต คาด 0.4%MoM, เงินเฟ้อผู้ผลิตพื้นฐาน คาด 0.3%MoM หากมากกว่าคาด ส่งผลให้ การส่งผลกระทบต่อเงินเฟ้อฝั่งผู้ผลิตจะยังมีต่อเนื่อง กดดันให้เงินเฟ้อผู้บริโภครอดตัวลงยากในอนาคต เมื่อคืนที่ผ่านมาตัวเลขยอดค้าปลีก ออกมา 3%MoM มากกว่าคาดที่ 1.9%MoM และตัวเลขภาคการผลิตของ New York ออกมา -5.8 มากกว่าคาดที่ -18.2 ตัวเลขเมื่อคืนที่ผ่านมาบ่งชี้ให้เห็นถึง Demand ที่เริ่มแข็งแกร่งอีกครั้งในการบริโภค อีกทั้งเมื่อวานเงินเฟ้ออังกฤษ ออกมา 10.1% ต่ำกว่าคาดที่ 10.3% หนุนให้ BOE ชะลอการขึ้นดอกเบี้ย หนุนให้ Dollar Index แข็งค่าขึ้นกดดัน ทองคำ ในเชิงปัจจัยพื้นฐานในสัปดาห์ที่ผ่านมา Read Demand จากจีนปรับตัวขึ้นเล็กน้อยและฝั่งอินเดียปรับตัวขึ้น จากเทศกาลแต่งงาน ตามปัจจัยฤดูกาล, ETF ยังมีแรงขายต่อเนื่อง ส่วน Dollar Index และ Real Yield ปรับตัวเพิ่มขึ้น กดดัน ทองคำ

	OI				OI change (contract)			Expire
	15-Feb-23	1D	1W	1M	1D	1W	1M	
GF10G23	3,310	3,446	3,607	4,895	-136	-297	-1,585	27-Feb-23
GF10J23	4,637	4,891	7,000	4,516	-254	-2,363	121	27-Apr-23
GF10M23	3,100	3,330	3,328	1,869	-230	-228	1,231	29-Jun-23
GFG23	170	177	171	287	-7	-1	-117	27-Feb-23
GFJ23	177	174	171	185	3	6	-8	27-Apr-23
GFM23	108	106	113	72	2	-5	36	29-Jun-23
GOH23	25,155	24,445	23,175	27,014	710	1,980	-1,859	30-Mar-23
GOM23	9,324	8,270	7,722	3,614	1,054	1,602	5,710	29-Jun-23
SVFH23	1,132	1,067	1,027	1,881	65	105	-749	30-Mar-23
SVFM23	585	821	786	447	-236	-201	138	29-Jun-23

* การลงทุนมีความเสี่ยง ผู้ลงทุนควรศึกษาข้อมูลให้รอบคอบก่อนตัดสินใจลงทุน

USDTHB FUTURE

16 February 2023



Volume			
15-Feb-23	Institution	Foreign	Retail
Long	75,841	110	53,952
Short	33,807	60	96,036
Net	42,034	50	-42,084
Accumulated Net 1W	50,575	336	-50,911
Accumulated Net 1M	61,212	196	-61,408

Product USDH23

Support A 34.21
34.11

Resistance 33.39
B 33.31

Basis -0.11

Technical view

แนวโน้ม **ริบาวด์ในขาลง**

คำแนะนำ

- กรณีมองขึ้น รอราคา Breakout แนวต้าน B ใช้เป็นจุด เปิด Long และใช้จุด B เป็น Stop Loss / รอราคาย่อพักตัว แล้วเปิด Long เมื่อมีสัญญาณกลับตัวขึ้น แล้วใช้ราคา Low เป็นจุดอ้างอิง Stop Loss
- กรณีมองลง (ให้นำหนักใน Action นี้) ถ้ามี Position ให้ Let's Profit Run / ถ้าไม่มี Position แนะนำให้รอราคา Breakout แนวรับ A โดยใช้จุด A หรือ B เป็นจุด Stop Loss / เปิด Short เมื่อมีสัญญาณกลับตัวลง แล้วใช้ราคา High เป็นจุดอ้างอิง stop Loss

Note *, ** (อ่านเพิ่มเติมการ Take Profit ใน Appendix TFEX)


Fundamental view

วันนี้คาด USDTHB ปรับตัวขึ้น ตัวเลขเงินเฟ้อฝั่งผู้ผลิต คาด 0.4%MoM, เงินเฟ้อผู้ผลิตพื้นฐาน คาด 0.3%MoM หากมากกว่าคาด ส่งผลให้ การส่งผลกระทบต่อเงินบาทจะยังมีต่อเนื่อง กดดันให้เงินเฟ้อผู้บริโภคกดตัวลงยากในอนาคต เมื่อคืนที่ผ่านมาตัวเลขยอดค้าปลีก ออกมา 3%MoM มากกว่าคาดที่ 1.9%MoM และตัวเลขภาคการผลิตของ New York ออกมา -5.8 มากกว่าคาดที่ -18.2 ตัวเลขเมื่อคืนที่ผ่านมาบ่งชี้ให้เห็นถึง Demand ที่เริ่มแข็งแกร่งอีกครั้งในการบริโภค อีกทั้งเมื่อวานเงินเฟ้ออังกฤษ ออกมา 10.1% ต่ำกว่าคาดที่ 10.3% หุ่นให้ BOE ชะลอการขึ้นดอกเบี้ย หุ่นให้ Dollar Index แข็งค่าขึ้นกดดัน ค่าเงินบาทให้อ่อนค่า ติดตามการขายหุ้น, Short TFEX, ขาย Bond เป็นปัจจัยกดดันค่าเงินบาทให้อ่อนค่าในระยะนี้

	OI				OI change (contract)			Expire
	15-Feb-23	1D	1W	1M	1D	1W	1M	
USDF23	0	0	0	37,787	0	0	-37,787	30-Jan-23
USDG23	28,311	29,302	37,219	18,588	-991	-8,908	9,723	27-Feb-23
USDH23	99,146	124,832	135,660	130,948	-25,686	-36,514	-31,802	30-Mar-23
USDM23	38,268	35,927	37,796	27,498	2,341	472	10,770	29-Jun-23

* การลงทุนมีความเสี่ยง ผู้ลงทุนควรศึกษาข้อมูลให้รอบคอบก่อนตัดสินใจลงทุน

Date	Time	Currency	Impact	Detail	Actual	Forecast	Previous
Mon							
Feb 13							
Tue	2:00pm	GBP	Very Important	Claimant Count Change	-12.9K	17.9K	19.7K
Feb 14		GBP	Very Important	Average Earnings Index 3m/y	5.9%	6.2%	6.4%
	8:30pm	USD	Very Important	CPI m/m	0.5%	0.5%	-0.1%
		USD	Very Important	CPI y/y	6.4%	6.2%	6.5%
		USD	Very Important	Core CPI m/m	0.4%	0.4%	0.3%
Wed	2:00pm	GBP	Very Important	CPI y/y	10.10%	10.3%	10.5%
	8:30pm	USD	Very Important	Core Retail Sales m/m	2.3%	0.9%	-1.1%
		USD	Very Important	Empire State Manufacturing Index	-5.8	-18.2	-32.90
		USD	Very Important	Retail Sales m/m	3.0%	1.9%	-1.1%
Thu	12:15am	EUR	Very Important	ECB President Lagarde Speaks			
Feb 16	8:30pm	USD	Very Important	Core PPI m/m		0.3%	0.1%
		USD	Very Important	PPI m/m		0.4%	-0.5%
		USD	Very Important	Philly Fed Manufacturing Index		-7.70	-8.90
		USD	Very Important	Unemployment Claims		200K	196K
Fri	9:30am	THB	Very Important	GDP YoY		3.6%	4.5%
Feb 17	2:00pm	GBP	Very Important	Retail Sales m/m		-0.2%	-1.0%

 the most important

 very important

Source: www.forexfactory.com, Bloomberg

* = หากไม่ Take Profit เมื่อถึงบริเวณแนวรับต้านถัดไป แนะนำให้ใช้ Trailing Stop กำกับการบริหารจัดการความเสี่ยง เช่น ขยับจุด Stop Loss หลังจากที่เราคว้งขึ้นไปจนได้กำไร 2-3 เท่าของความเสี่ยง (2R-3R)

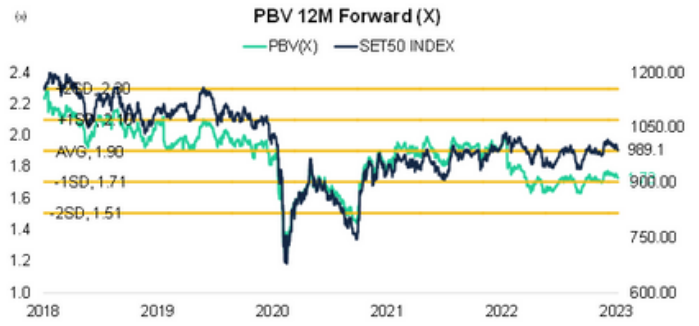
** = Trend Following ระยะสั้น แนะนำ EMA10 ที่ Timeframe 60, EMA40 ที่ Timeframe 15

Appendix SET50

16 February 2023



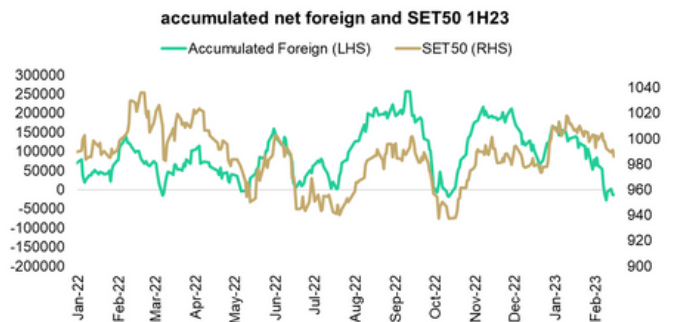
Source: Bloomberg



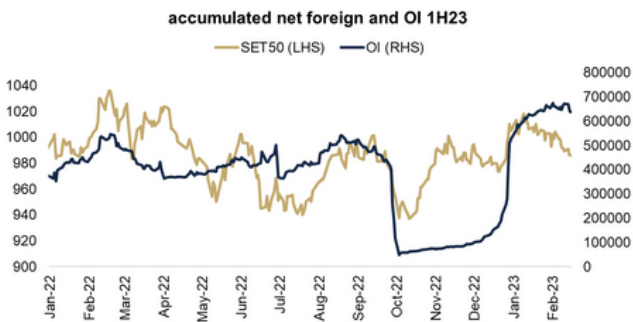
Source: Bloomberg



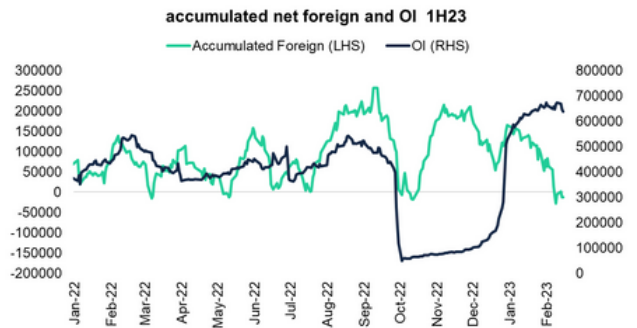
Source: Bloomberg



Source: Aspen



Source: Aspen



Source: Aspen

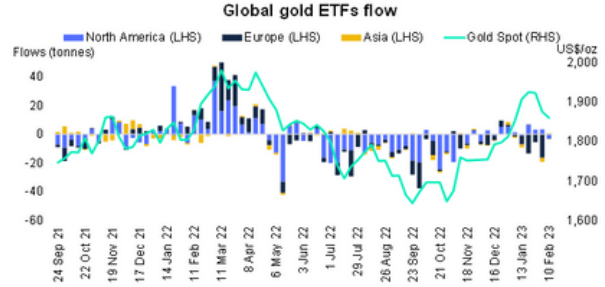
* การลงทุนมีความเสี่ยง ผู้ลงทุนควรศึกษาข้อมูลให้รอบคอบก่อนตัดสินใจลงทุน

Appendix Gold

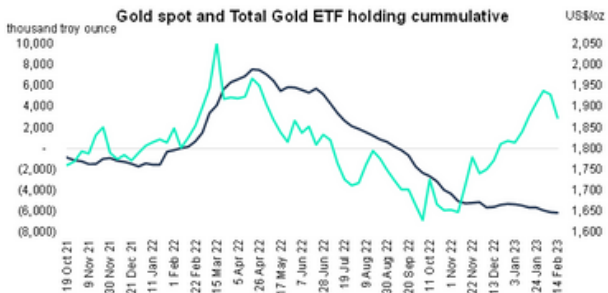
16 February 2023



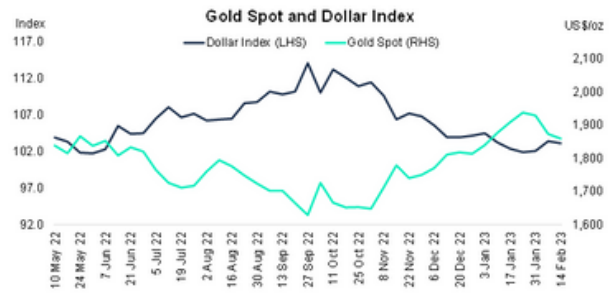
Source: Bloomberg



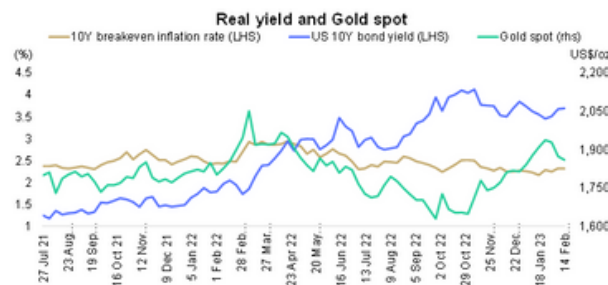
Source: World Gold Council



Source: Bloomberg



Source: Bloomberg



Source: Bloomberg

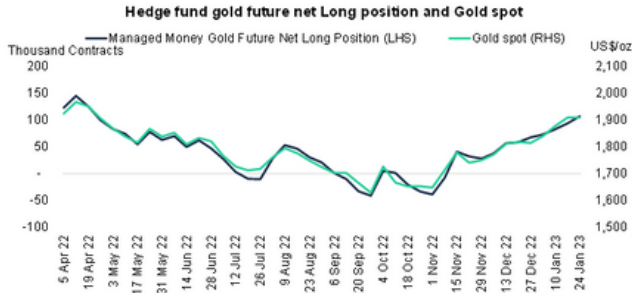


Source: Bloomberg

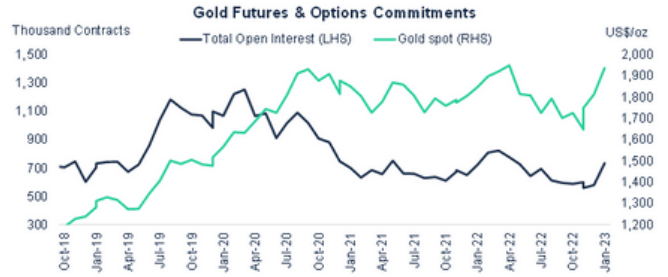
* การลงทุนมีความเสี่ยง ผู้ลงทุนควรศึกษาข้อมูลให้รอบคอบก่อนตัดสินใจลงทุน

Appendix Gold

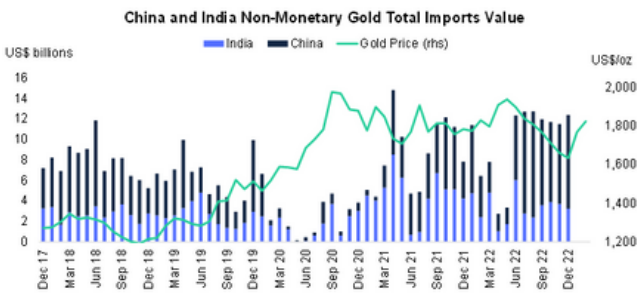
16 February 2023



Source: Bloomberg



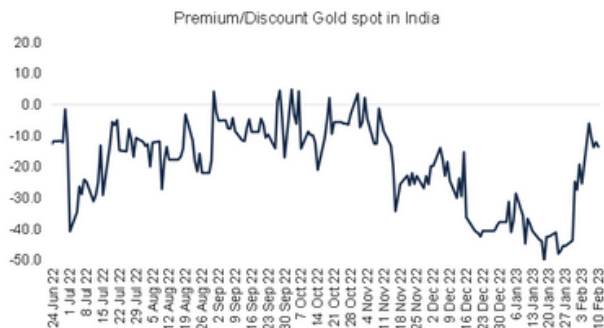
Source: Bloomberg



Source: Bloomberg



Source: World Gold Council



Source: World Gold Council

* การลงทุนมีความเสี่ยง ผู้ลงทุนควรศึกษาข้อมูลให้รอบคอบก่อนตัดสินใจลงทุน