



Set Index Data

Open	1,544.19		
High	1,573.51		
Low	1,543.61		
Closed	1,565.00		
Chg.	41.11		
%Chg.	2.70		
Value (mn)	69,703.24		
P/E(x)	18.73	Up	1,278
P/BV(x)	1.55	Unchanged	302
Yield (%)	2.99	Down	444
Market Cap (mn)	18,189.28		

SET 50 -100 - MAI - Futures Index

	Closed	Chg	(%)
SET 50	937.98	27.27	2.99
SET 100	2,105.63	59.83	2.92
S50_CON	932.30	26.90	2.97
MAI Index	544.57	11.34	2.13

Trading Breakdown : Daily

(Bt,m)	Buy	Sell	Net
Institution	5,851.17	4,293.95	1,557.22
Broker Port	4,926.20	5,465.10	-538.90
Foreign	36,269.10	35,308.30	960.80
Customer	22,652.76	24,631.89	-1,979.13

Trading Breakdown : Month to Date

(Bt,m)	Buy	Sell	Net
Institution	51,903.27	43,620.66	8,282.61
Broker Port	46,646.85	54,754.06	(8,107.21)
Foreign	348,876.66	369,582.67	-20,706.01
Customer	215,882.30	195,351.69	20,530.61

World Markets Index

	Closed	hg.	(%)
Dow Jones	31,874.57	-280.83	-0.87
NASDAQ	11,434.05	5.90	0.05
FTSE100	7,344.45	-292.66	-3.83
Nikkei	27,229.48	7.44	0.03
Hang Seng	19,539.87	291.91	1.52

Commodity

	Closed	Chg.	(%)
Oil: Brent	74.76	0.49	0.66
Oil: Nymex	68.54	0.24	0.35
Gold	1,923.32	2.68	0.14
ZINC	2,937.00	55.00	1.91
BDIY Index	1,603.00	16.00	1.01

Cash Balanc

20 ก.พ. - 10 มี.ค. 2566	MTW, NTSC
7 มี.ค. -24 มี.ค. 2566	BVG, READY
8 มี.ค. -28 มี.ค. 2566	SKY

Analysts

Apichai Raomanachai	No. 002939
Nopporn Chaykaew	No. 043964
Nattawat Poosunthornsri	No. 087077

Market Wrap-Up

- SET วันที่ 15 มี.ค.66 ปิด +41.11 จุด อยู่ที่ 1,565.00 จุด มูลค่าการซื้อขาย 69,699 ลบ. ต่างชาติซื้อ 960 ลบ. สถาบันซื้อ 1,557 ลบ. พอร์ตโบรกขาย 538 ลบ. NVDR มียอดซื้อสุทธิอยู่ที่ 1,984 ลบ. มียอดซื้อสุทธิในหุ้น CPALL, BEM, AOT, SCGP, BH และมียอดขายสุทธิ CRC, MINT, KTB, PTT, IVL มูลค่า Short Sales อยู่ที่ระดับ 5,910 ลบ. หุ้นที่มีปริมาณ Short สูงคือ BMSCITH, JTS-R, VIBHA โดยนักลงทุนต่างประเทศมีสถานะ Long ใน Index Futures จำนวน 61,288 สัญญา ยอดสะสมตั้งแต่ต้นปีต่างชาติ Short สุทธิรวม 178,094 สัญญา นักลงทุนต่างชาติซื้อพันธบัตรจำนวน 3,257 ลบ.
- ตลาดหุ้นสหรัฐ DJIA -0.87%, S&P500 -0.70%, Nasdaq +0.05% กลุ่มธนาคารปรับลดลงจากความกังวลปัญหา ฐ.เครดิต สวิต โดย First Republic Bank, PacWest ถูกระงับการซื้อขายหลังราคาหุ้นผันผวนแรง ส่วนรายงานยอดค้าปลีกสหรัฐ ก.พ. -0.4% & คาด -0.3% MoM และ US PPI ก.พ. 4.6% & ม.ค. 5.7% YoY ตลาดหุ้นยุโรป Stoxx600 -2.92% หลัง ฐ.เครดิต สวิตประสบปัญหาขาดสภาพคล่อง, กลุ่มพลังงาน, คาปัล, ประกันภัย ปรับลดลง

Market View

- ตลาดหุ้นสหรัฐวันนี้ปรับลดลง หลังราคาหุ้นเครดิต สวิต -13.94% อยู่ที่ \$2.16 โดยข่าว เนชั่นแนล แบงก์ (SNB) ผู้ถือหุ้นใหญ่สัดส่วน 9.88% ไม่สามารถเพิ่มความช่วยเหลือได้อีก เนื่องจากขัดกับกฎระเบียบของระบบธนาคารสวิสเซอร์แลนด์ ซึ่งห้ามถือหุ้นเกินกว่า 10% ส่งผลให้นักลงทุนกังวลปัญหาสภาพคล่องของธนาคาร ขณะนี้ผลประกอบการ เครดิต สวิต ปี 65 ขาดทุน 7.3 พัน ล. ฟรังก์ กอปรกัลดฐานะการได้มีกำไรถอนเงินออกจากธนาคารในช่วง Q4/65 สูงถึง 1.10 แสน ล. ฟรังก์ ซึ่งล่าสุด เครดิต สวิต ได้ขอรับความช่วยเหลือสภาพคล่องจากหน่วยงานดูแลระบบการเงินสวิส (FINMA) แล้ว จากปัจจัยดังกล่าวสูงผลกระทบต่อกลุ่มธนาคารสหรัฐ โดย CME Fed Watch ที่โอกาส 52% เฟดจะคงดอกเบี้ยที่ 4.50 - 4.75% ในการประชุม 22 มี.ค. เพื่อลดความผันผวนของตลาดเงิน ส่วนตลาดหุ้นยุโรป -2.92% จากปัญหาขาดความเชื่อมั่นของเครดิต สวิต ส่งผลให้การประชุม ECB วันนี้อาจมีโอกาสรปรับขึ้นดอกเบี้ยเพียง 0.25% เช่นเดียวกับ BOE อังกฤษมีโอกาสด 63% จะคงดอกเบี้ยที่ 4% ในการประชุม 23 มี.ค. ยังติดตามการแก้ไขปัญหาสภาพคล่องของเครดิต สวิต ฟังเอเซียเชาวันดัชนีนี้เกือ -1.60% จากความกังวลปัญหาของระบบธนาคารสหรัฐ, สวิตเซอร์แลนด์ อาจก่อใหม่ผลกระทบต่อระบบการเงินทั่วโลก สำหรับดัชนี SET วันนี้ +2.70% ปริมาณการซื้อขาย 6.96 หมื่น ลบ. สถาบันซื้อ 1,557 พัน ลบ. ต่างชาติซื้อ 960 ลบ. ไตรมาสแรกจากกลุ่มขนส่ง, อิเล็ก, ฐ.ธนาคาร, ไฟแนนท์ และคาปัล เป็นการฟื้นตัวจากภาวะขายมากเกินไป หลังนักลงทุนต่างชาติขายสุทธิในตลาดเกิดใหม่ จากปัญหาการปิดธนาคาร SVB, SB ขณะที่ค่าเงินบาทมีเสถียรภาพอยู่ที่ 34.55 บาท/USD. และต่างชาติซื้อสุทธิในพันธบัตรไทยวานนี้ 3.2 พัน ลบ. บขสไม่มีสัญญาณเงินไหลออก อย่างไรก็ตามวันนี้ติดตามปัญหาขาดสภาพคล่องของ ฐ.เครดิต สวิต เป็นธนาคารใหญ่มีสาขาทั่วโลก อาจส่งผลให้ดัชนีหุ้นไทยวันนี้กลับมามีผันผวนสูงอีกครั้ง

Daily Strategy

- วางแผนรับดัชนี SET 1,540 - 1,550 แนวต้าน 1,570 คาดถูกกดดันจากข่าว ฐ.เครดิต สวิต กอปรกัลดฐานะราคาปรับลดลงตาม WTI และนำทยอยซื้อบริเวณแนวรับ เช่น AOT, CPALL, CRC, ADVANC, INTUCH, GULF, BGRIM เป็นกลุ่มปลอดภัย
- BGRIM* (ซื้อ / ราคาเป้าหมาย IAA Consensus 48.75 บาท) ระยะถัดไปคาดว่าน่าจะปรับขึ้นจากต้นทุนก๊าซฯ ที่ทยอยลดลงจากสัดส่วนการใช้ก๊าซฯ ในอาเซียนเพิ่มขึ้น และการนำขา Spot LNG ลดลง นอกจากนี้ยังได้รับผลบวกจากการประกาศปรับขึ้นค่า Ft งดเดือน ม.ค.-มี.ค. +0.6149 บาท/หน่วย ส่วนปี 66 คาดภาวะต้นทุนก๊าซฯ ทยอยลดลง YoY จากฐานสูง ขณะที่ค่า Ft มีโอกาสคงค่าไว้ในระดับสูงเพื่อลดภาระหนี้ของ EGAT โดยมีโรงไฟฟ้า SPP replacement 5 แห่ง กำลังการผลิตรวม 479MWe ระบุเข้ามาเต็มปี (COD ช่วง 2H65-1Q66) ส่วนความคืบหน้าโครงการที่อยู่ระหว่างการพัฒนาโรงไฟฟ้า SPP ชีก 2 โครงการ (BGPAT2 และ BGPAT3) กำลังผลิตไฟฟารวม 196MWe มีกำหนดการ COD ปลายปี 66
- AP* (ซื้อ / ราคาเป้าหมาย Bloomberg Consensus 14.40 บาท) ภาพรวมการดำเนินงานของกลุ่มอสังหาฯ ในปัจจุบันยังมีปัจจัยบวกจาก Demand ผังชาวต่างชาติ รวมไปถึงม.พจนคหลายบางส่วนที่ต่อเนื่องจากปี 65 ดาน AP* เองสำหรับปี 66 มีแผนเปิดตัวโครงการใหม่จำนวน 58 โครงการ มูลค่าประมาณ 77,000 ลบ. (บ้านเดี่ยว 22 โครงการ มูลค่า 34,800 ลบ./ ทาวน์โฮม 27 โครงการ มูลค่า 26,400 ลบ./ คอนโดมิเนียม 4 โครงการ มูลค่า 11,800 ลบ./ โครงการในต่างจังหวัด 5 โครงการ มูลค่า 4,000 ลบ.) ตั้งเป้ายอดขาย 58,000 ลานบาท เปรายโดยรวม 100% JV ที่ 57,500 ลานบาททั้งนี้ ปัจจุบัน ตลาดคาด กำไรสุทธิ ปี 66 และ ปี 67 ของ AP* จะขยายตัวต่อเนื่องที่ระดับ 6,259 ลบ. (+6.5%YoY) และ 6,567 ลบ. (+5.0%YoY) ตามลำดับ



Daily Key Factors

Oil Update(-) WTI เม.ย. -\$3.72 อยู่ที่ \$67.61/บาร์เรล Brent พ.ค. -\$3.76 อยู่ที่ \$73.69/บาร์เรล จากความกังวลเศรษฐกิจโลกมีความเสี่ยงถดถอย หลังเกิดปัญหาธนาคารสหรัฐ, สวิตเซอร์แลนด์ ขณะที่ EIA เผยสต็อกน้ำมันดิบสหรัฐ สัปดาห์ที่ผ่านมาเพิ่มขึ้น 1.6 ล.บาร์เรล & คาด 1 แล่น บาร์เรล

Gold Update(+) Comex Gold เม.ย. +20.40 อยู่ที่ \$1,930.30/ออนซ์ เป็นสินทรัพย์ปลอดภัย หลังเกิดปัญหา ธ.เครดิต สวิต ขาดสภาพคล่อง

Fund Flow(+) Fund Flow ต่างชาติในตลาด TIP วานนี้ ซื้อสุทธิ +25.38 ล้านดอลลาร์สหรัฐ ซื้อหุ้นไทย +27.71 ล.ดอลลาร์สหรัฐ ซื้อหุ้นอินโด +84.55 ล.ดอลลาร์สหรัฐ ขายหุ้นฟิลิปปินส์ -86.88 ล.ดอลลาร์สหรัฐ

- (0) ค่าเงินบาทเข้านี้ทรงตัวอยู่ที่ 34.52 บาท/ดอลลาร์สหรัฐ
- (+) ดัชนี BDI +16 จุด อยู่ที่ 1,603
- (0) ผลตอบแทนพันธบัตรสหรัฐ 10 ปี ลดลงอยู่ที่ 3.481 %
- (-) BitCoin เหนือ -1.91% อยู่ที่ 24,255 ดอลลาร์สหรัฐ
- (-) GDP นิวซีแลนด์ Q4/65 -0.60% & Q3/65 +1.70% QoQ

Economic Calendar

ในประเทศ

- 13 มี.ค. ตลท. แถลงสรุปภาพรวมภาวะตลาดหลักทรัพย์
- ส.อ.ท. แถลงดัชนีความเชื่อมั่นภาคอุตสาหกรรม
- 29 มี.ค. ประชุมคณะกรรมการนโยบายการเงิน (กนง.) ครั้งที่ 2/2566
- 31 มี.ค. ธนาคารแห่งประเทศไทย (ธปท.) รายงานภาวะเศรษฐกิจไทย สัปดาห์ที่ 4 ส.อ.ท. แถลงยอดการผลิตและส่งออกรถยนต์ รถจักรยานยนต์และชิ้นส่วนยานยนต์
- สัปดาห์ที่ 5 สศอ. แถลงดัชนีผลผลิตอุตสาหกรรม
- สศค. รายงานภาวะเศรษฐกิจการคลัง, ภาวะเศรษฐกิจภูมิภาค, ดัชนีความเชื่อมั่นอนาคตเศรษฐกิจภูมิภาค

ต่างประเทศ

- 14 มี.ค. US ดัชนีราคาผู้บริโภค (CPI)(ก.พ.)
- 15 มี.ค. CN ดัชนีการผลิตภาคอุตสาหกรรมของจีน (ปีต่อปี) (ก.พ.)
- US ดัชนียอดขายปลีก (เดือนต่อเดือน) (ก.พ.)
- US สิ้นค้าคงคลังน้ำมันดิบ
- US ดัชนีราคาผู้ผลิต (PPI) (เดือนต่อเดือน) (ก.พ.)
- 16 มี.ค. EU การตัดสินใจเกี่ยวกับอัตราดอกเบี้ย (มี.ค.)
- EU แถลงการณ์นโยบายการเงินของ ECB
- EU คำกล่าวของ ลาการ์ด (Lagarde) ประธานธนาคารกลางยุโรป
- US จำนวนคนที่ยื่นขอรับสวัสดิการว่างงานครั้งแรก
- US ดัชนีภาคการผลิตจากธนาคารกลางรัฐฟิลาเดลเฟีย (มี.ค.)
- US รายงานจำนวนใบอนุญาตก่อสร้าง (ก.พ.)
- 17 มี.ค. EU ดัชนีราคาผู้บริโภค (CPI) (ปีต่อปี) (ก.พ.)

Theme Strategy

- Theme หนุนเด่นปี 2566 ต้อนรับนักท่องเที่ยวต่างชาติฟื้นตัวเศรษฐกิจไทยฟื้นตัว
- (1) กลุ่มท่องเที่ยวและสินค้าการ ได้แก่ CENTEL*, ERW*, MINT*, SHR*, VRANDA*, SPA*
 - (2) กลุ่มขนส่งและบริการ ได้แก่ AOT, AAV, BA*, BAFS*, PTG*, BEM*
 - (3) กลุ่มการอุปโภคบริโภค ได้แก่ CPALL, MAKRO*, GLOBAL*, HMPRO*, DOHOME*, CPN*, CRC, COM7*, BEAUTY*, KAMART*, KISS*, ICHI*, CBG*, SAPPE*, SNNP*
 - (4) กลุ่ม ร.พ.อิงผู้ป่วยต่างชาติ (นักท่องเที่ยวตะวันตก / จีน) ได้แก่ BDMS, BH*, EKH*, PR9*
 - (5) กลุ่มสื่อออนไลน์ (เพิ่มตามจำนวน eyeball) ได้แก่ PLANB*, VGI*
 - (6) กลุ่มธนาคารพาณิชย์ (ปรับขึ้นดอกเบี้ย สินเชื่อขยายตัว) ได้แก่ BBL, KBANK, KTB*, KKP*
 - (7) กลุ่มอสังหาฯ - นิคมอุตสาหกรรม (นักลงทุนจีน / ลงทุน EV ใน EEC) ได้แก่ BRI*, ORI*, NOBLE*, AMATA*, ROJNA*, WHA*
 - (8) กลุ่มโรงไฟฟ้า (SPP ปรับขึ้น Ft) ได้แก่ BGRIM*, GPSC*

**หนุนแนะนำเชิงกลยุทธ์ที่ยังไม่อยู่ใน Coverage ของฝ่ายวิจัย

Asset Allocation: Equity 50% Fixed Income 30% Alternative Investment etc. Gold 10% Cash 10%

Today Fundamental Research: -

Monthly Portfolio March 2023: AOT, KTB*, NER*, CENTEL*, ICHI*, PTG*



IFA และผู้ถือหุ้นไฟเขียว บางจากเทคโอเวอร์ ESSO ชี้ชัดราคา 8.84 บาท เหมาะสม ขยายธุรกิจคาลิฟอร์เนียที่ปรึกษาการเงินอิสระ เชียร์ผู้ถือหุ้น BCP ไฟเขียวซื้อหุ้น ESSO ระบุชัดราคา 8.84 บาทต่อหุ้น เหมาะสมแล้ว เหตุอยู่ในกรอบราคา 8.13-12.30 บาทต่อหุ้น มองหลังเทคโอเวอร์แล้วเสร็จ ต้นบางจากขึ้นผู้นำธุรกิจโรงกลั่นและสถานีบริการน้ำมันในประเทศ ด่านโบรกฯ ระบุราคาปรับขึ้นไม่แพง งบ ESSO ครึ่งปีแรกสวย(ขาวหุ้น)

ลมใต้หัวคันดำไร EGCO เป้า 217 บาทอัปเดต 42% "หยุนหลิน" ลมนอกชายฝั่งใต้หัวคันดำไร EGCO พุง รับรู้กึ่งหันลมเต็มปี 14 ต้นกว่า 500 ล้านบาท และทยอยเพิ่มอีก 22 ต้น ต้นดำไรเพิ่ม 2 พันกว่าล้านต่อปี Q1/66 ติดตั้งเสร็จ 2 ต้นรับรู้อันที่ นอกจากนี้ลมมะกันเริ่มขยับ APEX และ RISEC ในไตรมาส 2 โบรกฯ ปรับเป้าเป็น "ซื้อ" ราคา 217 บาท อัปเดต 42%(ขาวหุ้น)

บอร์ดกลต.เคาะ 20 มี.ค. จับตา 'ริโนวตี' รีเทิร์น คณะกรรมการก.ล.ด. นัดประชุม 20 มี.ค.นี้ เพื่อเคาะเลขาธิการ.ล.ด.คนใหม่จากจำนวนผู้สมัคร 4 คน ในเหลือ 2 คน เพื่อส่งให้รมว.คลังพิจารณาคัดเลือกเหลือ 1 คน เผย "ริโนวตี สุวรรณมงคล" มีโอกาสสูงได้รับตำแหน่งสมัย 2 จับตาจะมีการปรับโครงสร้าง บอร์ดก.ล.ด.ใหม่หลังกระบวนการสรรหาฯ แล้วเสร็จ(ขาวหุ้น)

BTS ปีนี้ตีปีรับ สีชมพูเหลือง "บีทีเอส กรุ๊ป โฮลดิ้งส์" ไม่รุ่งอกทม. มั่นใจปีนี้สายสีเหลืองและชมพูเปิดให้บริการเชิงพาณิชย์เต็มรูปแบบ ผู้บริหารประเมินรายได้จากค่าโดยสารรวม 2 เส้นทาง เพิ่มอีก 2,000 ล้านบาทต่อปี ส่วนสายสีเหลืองไม่กระทบฐานะบริษัท มีโมโนเรล 2 สายเสริมรายได้(ขาวหุ้น)

PRTR พุ่งขึ้น 40% หุ้นใหญ่ 1 ปี ไม่ขาย "พีอาร์ทีอาร์ กรุ๊ป" เทวดันแรกขึ้นเหนือจอก 10.10 บาท พุง 40% เทวดัน 2.6 พันล้าน ชูชนะที่ผู้ถือหุ้นใหญ่พร้อมใจไม่ขายหุ้น 100% ภายใน 1 ปี ตามผู้บริหารตั้งเป้ารายได้ปีนี้เติบโต 10% ไตรมาสแรกไปไต่สวย D/E ลดเหลือ 0.50 เท่า ล้นขึ้นอันดับ 1 ธุรกิจบริการด้านทรัพยากรบุคคลแบบครบวงจร ภูมิภาคอาเซียนภายใน 3-5 ปี(ขาวหุ้น)

BKD รุกจีนเนอรัลเจมาร์ท ผุดห้องสุขวัย-รีโนเวท NPA BKD ชินเนอรัลเจกลุ่มเจมาร์ท ลุยโปรเจกต์แรก "โครงการตกแต่งห้องผู้สูงอายุ" ของ J และเร็ว ๆ นี้จะนำสินทรัพย์ NPA ของ JMT มารีโนเวทใหม่พร้อมขายรับคืนบ้านมือสอง ล้นปีนี้น่าลงทุนตกแต่งมือทั้งโครงการภาครัฐ-เอกชน คาดแบ็กล็อกปีนี้มีโอกาสพุง 2 พันล้านบาท ชูกลุ่มโรงแรมเดนมาร์ก ริโนเวทโรงแรมในเครือ AWC-ปีที่เอสกรุปหลายแห่ง(ขาวหุ้น)

ต่างชาติ-กองทุน' พลิกซื้อหุ้นไทย โบรกเตือนระวังลงทุน เหตุมีปัจจัยไม่แน่นอนสูงจับตาประชุมเฟดส์ปาดหน้า กำหนดทิศทางดัชนี "หุ้นไทย" พุง 41 จุด แรงหนุนเงินเฟ้อสหรัฐออกมาตามคาด สูงผลดีบรรยากาศการลงทุน "นักลงทุนต่างชาติ" กลับมาซื้อสุทธิ 960.90 ล้าน หลังขายติดต่อกัน 18 วันทำการ ด่านกองทุนในประเทศ ซื้อ 1.5 พันล้าน ด่านโบรกฯ จับตาประชุมเฟดส์ปาดหน้า เหตุกำหนดทิศทางตลาดหุ้น เดือนระมัดระวังการลงทุนจากมีปัจจัยความไม่แน่นอนสูง(กรุงเทพธุรกิจ)

กลต.ลุยปรับเกณฑ์ คมสินทรัพย์ดิจิทัล บอร์ดก.ล.ด.เผยนโยบายกำกับดูแลสินทรัพย์ดิจิทัลภาพรวมตั้งแต่ตลาดแรก-ตลาดรอง-บังคับใช้กฎหมายเตรียมแก้เกณฑ์ยื่นขอไลเซนส์ประกอบธุรกิจคัสโตเดียน หัวใจคุมครองผู้ลงทุนพร้อมทบทวนการเสนอขายอินเวสเมนต์โทเคน สอดคล้องความเสี่ยง (กรุงเทพธุรกิจ)

SABUY รุกเก็บ SVT จับตามนิคมสหพันธ์ SABUY เอาอีกแล้ว! ย่องซื้อหุ้น SVT ธุรกิจสวนดั่งยักษ์ค่ายสหพันธ์ จับตามนิคมยักษ์ใหญ่ธุรกิจเวเนดีงตอยอดอีก กล้วยทางสายสัมพันธ์ "สหพัฒน์" ขยายอีโคซิสเต็มขนาดใหญ่ ด่านบิก "ซูเกียริติ" ย้านนโยบายบริษัทพร้อมขยายอีโคซิสเต็ม ไม่ใช่แค่ไทย แต่ใหญ่ถึงอาเซียน(ทันหุ้น)

'ซูเกียริติ-ศิริ' นำทีมควักเงินล้านซื้อหุ้น 20 บิ๊กบจ. มั่นใจหุ้นตัวเองจ่ายเงินล้านซื้อหุ้นตอนแพนด้า "ซูเกียริติ" นำทีมกวาด SABUY 74.67 ล้าน บาท ราคาเฉลี่ย 11.76 บาท ตามด้วย "ศิริ" ตัดหนารถไฟฟ้าสีเขียวซื้อหุ้น BTS มูลค่า 26.76 ล้านบาท ขณะที่บิก NOBLE, SIRI, ORI, CHASE, ACE, KKP, PCC, JDF, IP, AAI, MTW ติดไฟ ด่านซูเกียริติรับสร้างมั่นใจ (ทันหุ้น)

ADVANC ได้ดีพันธมิตร NT รับคลื่น 700 MHz เข้าพอร์ตเพิ่ม ADVANC ได้เต็มๆ กรณีรัฐให้ NT เดินหน้าโครงการโทรศัพท์เคลื่อนที่ 4G/5G บนคลื่น 700 MHz จากการที่ NT คัดเลือกเป็นพันธมิตรตั้งแต่กลางปี 2565 มีโอกาสรับแบ่งคลื่นเพิ่มอีก 5 MHz จากปัจจุบันมีคลื่นนี้ 15 MHz แถมนคลื่น NT อยู่ติดกัน ช่วยเพิ่มศักยภาพ 5G และ "ซื้อ" มองเป้า 252 บาท(ทันหุ้น)

GPI ค่ายรถอีวีดันยอดมอเตอร์โชว์ชน 5 หมื่นล. GPI คุยงานมอเตอร์โชว์ เงินสะพัดกว่า 5 หมื่นล้านบาท เผยค่ายรถอีวีเติบโตออกบูธเพียงมองปีนี้น้อยยอดขายรถไฟฟ้ายาว 5-10% หลังรัฐเดินหนาลักดัน เล็งกลับมาจัดงานสำหรับรถมือสอง รุกนำเข้า รวมถึงรถอีวี ปีหน้าหวังกระตุ้นยอดขายมองโอกาสเติบโตสูง ส่วนปีนี้คาดรายได้กว่า 700 ล้านบาท แถมนมีธุรกิจพลังงานหนุน(ทันหุ้น)

AH รายได้โตแกร่ง รับโซลียูฐานผลิต ออเดอร์พุ่งเท่าตัว AH ตั้งเป้ารายได้โต 10-15% และมาร์จิ้นระดับ 10-12% จากยอดขายที่เติบโตทั้งในไทยและต่างประเทศ มั่นใจการขยายฐานการผลิตยานยนต์ไฟฟ้าเข้ามาไทยหนุนรายได้จากคำสั่งผลิตชิ้นส่วนยานยนต์ไฟฟ้าโต 100% พร้อมอัดงบ 1,000 ล้านบาท ซื้อเครื่องจักรใหม่และซ่อมบำรุง(ทันหุ้น)

MFEC มีบึกกำไรพิเศษ ชูงานซีเคียวริตีหนุน MFEC ผลงาน Q1/2566 เติบโตรับกำไรพิเศษจากการขายธุรกิจ Vulcan Digital Delivery ให้กับ BBIK รว 500-600 ล้านบาท ต้นผลงานปีนี้สดใส ตั้งเป้าโต 15% เตรียมนำเงินลงทุนธุรกิจตอยอดธุรกิจซีเคียวริตี เป้าเป็นศูนย์ปฏิบัติการความปลอดภัย ลุยบริการรองรับ ESG โบรกมองราคาเป้าหมาย 10.80 บาท(ทันหุ้น)

KK เสาร์รัฐกระตุ้นเศรษฐกิจ ดันยอดขายโค้งแรกสะพัด KK โดรับแผนกระตุ้นเศรษฐกิจ ชีบัตร์ประชารัฐเพิ่มเป็น 700-800 บาทต่อไป หนุนยอดขายไตรมาส 1/2566 สะพัด พร้อมรับปัจจัยบวก เปิดประเทศต่างชาติเติบโตเข้าไทยพร้อม ปากผู้บริหาร "กวิศพงษ์ สิริธนนท์สกุล" เริงสายปีกสาขาปัตตานี นราธิวาส นครศรีธรรมราช(ทันหุ้น)

คลังมั่นใจหุ้นไทยเริ่มฟื้น ย้ำรัฐบาลรักษาการพร้อมดูแลเศรษฐกิจเต็มที่ "คลัง" มั่นใจดัชนีตลาดหุ้นไทยทยอยฟื้น หลังวิกฤตปิด 2 แบนกสหรัฐ ทำให้นักลงทุนตื่นตระหนก หัวใจกระทบตลาดการเงินโลก ย้ำรัฐบาลรักษาการพร้อมดูแลเต็มที่ (ไทยโพสต์)

ข้อมูลในเอกสารฉบับนี้ รวบรวมมาจากแหล่งข้อมูลที่น่าเชื่อถือ อย่างไรก็ตาม บริษัทหลักทรัพย์ คิงส์ฟอร์ด จำกัด (มหาชน) ไม่สามารถที่จะยืนยันหรือรับรองความถูกต้องของข้อมูลเหล่านั้นได้ ไม่ว่าประการใด ๆ บทวิเคราะห์ในเอกสารนี้ จัดทำขึ้นโดยอ้างอิงหลักเกณฑ์ทางวิชาการเกี่ยวกับหลักการวิเคราะห์ และไม่ได้เป็นการชี้นำ หรือเสนอแนะให้ซื้อหรือขายหลักทรัพย์ใด ๆ การตัดสินใจซื้อหรือขายหลักทรัพย์ใด ๆ ของผู้อ่าน ไม่ว่าจะเกิดจากการอ่านบทความในเอกสารนี้หรือไม่ก็ตาม ล้วนเป็นผลจากการใช้วิจารณญาณของผู้อ่าน โดยไม่มีส่วนเกี่ยวข้องกับหรือพึ่งอุปถัมภ์ใด ๆ กับ บริษัทหลักทรัพย์ คิงส์ฟอร์ด จำกัด (มหาชน) ไม่ว่ากรณีใด



ที่มา: TQ Professional, TF Day

Resistance 1,575 - 1,585

Support 1,545 - 1,525

SET Daily: แกว่งผันผวนทางลบ

กลยุทธ์การลงทุน SET วานนี้ฟื้นตัวระยะสั้นตามภูมิภาค ระหว่างวันขึ้นถึง EMA5 วันก่อนย่อประคองตัว วันนี้คาดแกว่งผันผวนทางลบวางแนวรับ 1,545 / 1,525 จุด แนวต้าน 1,575 / 1,585 จุด



ที่มา: TQ Professional, TF weekly

SET Weekly: พักตัวในกรอบ

กลยุทธ์การลงทุน ระยะกลาง sentiment ต่างประเทศผันผวนจากการขึ้นดอกเบี้ยและการลดสภาพคล่องของธนาคารกลางหลัก ขณะที่เงินเฟ้อในระดับสูงกดดันให้เศรษฐกิจโลกมีโอกาสเข้าสู่ภาวะถดถอย ส่วนการเคลื่อนไหวของอัตราแลกเปลี่ยนเงินบาททิศทาง fund flow ที่แผ่วตัว ในทางเทคนิค TF weekly ดัชนีถอยหลุด EMA200 Week เป็นสัญญาณลบ ประเมินแนวรับ 1,515 / 1,500 จุด แนวต้าน 1,660 / 1,675 จุด



ที่มา: TQ Professional, TF daily

Gold Spot: สลับขึ้นต่อ

กลยุทธ์การลงทุน Gold Spot พลิกสลับขึ้นต่อจากข่าวลบฝั่งยุโรป แห่งเทียนระยะสั้นปรับตัวถึง EMA5 วันก่อนสลับยังขึ้นรอบใหม่ ประเมินแนวต้าน US\$1,940 / 1,960/Oz ส่วนแนวรับ US\$1,900 / 1,880/Oz เก็งกำไรในลักษณะขึ้น Short ย่อ Long

Resistance 1,940 - 1,960

Support 1,900 - 1,880

Technical Analyst

Apichai Raomanachai No. 002939

Asst. Technical Analyst

Noppom Chaykaew No. 043964

ข้อมูลในเอกสารฉบับนี้ รวบรวมมาจากแหล่งข้อมูลที่เชื่อถือได้ อย่างไรก็ดี บริษัทหลักทรัพย์ คิงส์ฟอร์ด จำกัด (มหาชน) ไม่สามารถที่จะยืนยันหรือรับรองความถูกต้องของข้อมูลเหล่านั้นได้ ไม่ว่าประการใด ๆ บทวิเคราะห์ในเอกสารนี้ จัดทำขึ้นโดยอ้างอิงหลักเกณฑ์ทางวิชาการเกี่ยวกับหลักการวิเคราะห์ และมีได้เป็นการชี้นำ หรือเสนอแนะให้ซื้อหรือขายหลักทรัพย์ใด ๆ การตัดสินใจซื้อหรือขายหลักทรัพย์ใด ๆ ของผู้อ่าน ไม่ว่าจะเกิดจากการอ่านบทความในเอกสารหรือไม่ก็ตาม ล้วนเป็นผลจากการใช้วิจารณญาณของผู้อ่าน โดยไม่มีส่วนเกี่ยวข้องกับหรือพ้องกันกับ บริษัทหลักทรัพย์ คิงส์ฟอร์ด จำกัด(มหาชน) ไม่ว่ากรณีใด



ที่มา ; TQ Professional

PLAT

Resistance 4.30

Support 3.90

แนะนำเก็งกำไร แท่งเทียนแกว่งตัวได้ระดับพร้อม volume เข้าสะสม ด้าน Indicator MACD และ RSI มีแนวโน้มฟื้นตัวบวก เบื้องต้นหากยืนยันเหนือแนวรับ 3.90 บาท ได้คาดหวังการขึ้นต่อ โดยมีแนวต้านถัดไป 4.30 บาท ส่วนจุด Stop Loss 3.80 บาท



ที่มา ; TQ Professional

TCAP

Resistance 45.00-46.25

Support 43.75

แนะนำเก็งกำไร แท่งเทียนทยอยปรับตัวขึ้น พร้อม volume เข้าสะสม ด้าน RSI / MACD ส่งสัญญาณบวก เบื้องต้นคาดหวังเห็นการทยอยปรับขึ้นต่อ โดยมีเป้าหมายแนวต้าน 45.00-46.25 บาท ส่วนแนวรับ 43.75 บาท และ Stop Loss ที่ 43.25 บาท



ที่มา ; TQ Professional

YONG

Resistance 2.66

Support 2.36

แนะนำเก็งกำไร แท่งเทียนมีแนวโน้มฟื้นตัว พร้อมปริมาณการซื้อขายทยอยเข้าสะสม ด้าน MACD เกิดสัญญาณบวก ประเมินเบื้องต้นหากยืนยันแนวรับ 2.36 บาทได้ ลุ้นแกว่งขึ้นโดยมีเป้าหมายแนวต้าน 2.66 บาท และพิจารณาจุด Stop Loss ที่ 2.30 บาท

Technical Analyst

Apichai Raomanachai No. 002939

Asst. Technical Analyst

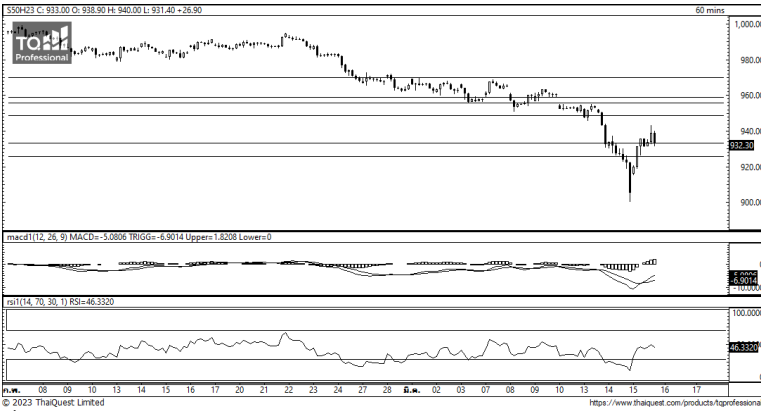
Nopporn Chaykaew No. 043964

SET50 Index Futures



KINGSFORD

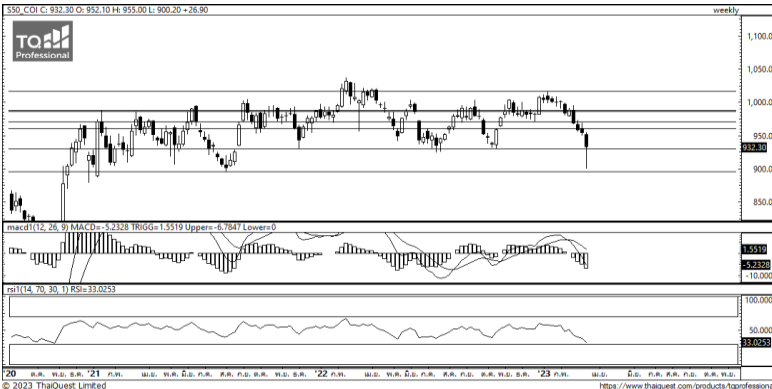
วันพฤหัสบดีที่ 16 มีนาคม พ.ศ. 2566



ที่มา: Kingsford Research

ภาพการลงทุนระยะสั้น

S50H23 ปิดที่ 932.30 จุด ปรับตัวเพิ่มขึ้น 26.9 จุด หรือ +2.97%
S50H23 มีการปรับตัวขึ้นมาหลังจากทำจุดต่ำสุดที่ 900.20 และ Indicator มีสัญญาณในการกลับตัวในทิศทางขาขึ้น โดยมองแนวรับที่ 920 จุด และมีแนวต้านที่ 950 จุด หากยังอยู่เหนือ 930 จุดได้ฝั่งของการ Long ยังคงได้เปรียบกว่า



ที่มา: Kingsford Research

ภาพการลงทุนรายสัปดาห์

สำหรับภาพรายสัปดาห์ อยู่ในสถานะ Wait & See S50H23 สามารถปรับตัวเหนือแนวต้านที่ 930 จุด และมีกรอบการเคลื่อนไหวกรอบต่อไปที่แนวรับ 920 และแนวต้านที่ 960 แต่ Indicator อย่าง MACD ยังมีลักษณะเป็นทิศทางขาลงอยู่รอดการปรับทิศทางของ MACD ก่อนตัดสินใจ เปิดสถานะ Long

Market Overview

นักลงทุนต่างชาติ Long สุทธิ 61,288 สัญญา ส่วนสะสมประจำเดือน มี.ค.มียอด Long สุทธิ 45,524 สัญญา และยอดสะสม ตั้งแต่เดือน ม.ค. เป็นยอด Short สุทธิ 178,094 สัญญา ในส่วนของตลาดหุ้นสหรัฐ ดัชนี DJIA ปิด -0.87% ,ดัชนี S&P500 ปิด -0.70% และ ดัชนี Nasdaq ปิด +0.05% ราคาหุ้นธนาคารเครดิต สวิต ซึ่งมีการซื้อขายที่ตลาดหุ้นนิวยอร์ก ปิดร่วงลง 13.94% เนื่องจากนักลงทุนกระหน่ำขาย หลังธนาคารชาติ เนชั่นแนลแบงก์ (Saudi National Bank) หรือ SNB ซึ่งเป็นผู้ถือหุ้นรายใหญ่ที่สุดของเครดิต สวิต ประกาศว่า SNB ไม่สามารถเพิ่มความช่วยเหลือทางการเงินต่อเครดิต สวิต เนื่องจากจะทำให้ SNB ถือหุ้นในเครดิต สวิตมากกว่า 10% ซึ่งจะเป็นการทำผิดกฎระเบียบธนาคารเครดิต สวิตซึ่งเป็นธนาคารรายใหญ่ เชนวิฤตเหตุการณ์ทางการเงินอย่างหนัก นอกจากนี้ลูกค้าได้ถอนเงินฝากมากกว่า 1.10 แสนล้านฟรังก์ในไตรมาส 4 อย่างไม่ดี ตลาดหุ้นนิวยอร์กลดช่วงลบ หลังจาก รัฐบาลสวีตเซอร์แลนด์ได้จัดการประชุมเพื่อหาแนวทางในการสร้างเสถียรภาพให้กับเครดิต สวิต ขณะ ธนาคารกลางสวีตเซอร์แลนด์ และ FINMA ซึ่งเป็นหน่วยงานกำกับดูแลตลาดการเงินของสวีตเซอร์แลนด์ ได้ให้คำมั่นว่าจะจัดหาสภาพคล่องเพื่อช่วยเหลือเครดิต สวิต

	Close	Change	Volume	OI
SET50	937.98	27.3	2,991,222,446	635,806
S50H23	932.30	26.9	389,359	473,710
S50M23	928.80	27.0	105,082	109,428
S50U23	925.30	26.2	31,602	35,077
S50Z23	925.60	25.4	16,786	17,234

Source: TQ Pro

	Last	Support	Resistance
SET50	937.98	920	950
S50H23	932.30	920	950
S50M23	928.80	920	950

Source: Kingsford Securities

Volume by Investors	SET (Million Bath)	Index Futures (Contracts)
Local Institutions	1,557.22	-3,224
Foreign	960.80	61,288
Local Investor	-1,979.13	-58,064

Apichai Raomanachai
Nut Kaewborisutsakul

No. 002939
Asst. Derivatives Analyst

ข้อมูลในเอกสารฉบับนี้ รวบรวมมาจากแหล่งข้อมูลที่น่าเชื่อถือ อย่างไรก็ดี บริษัทหลักทรัพย์ คิงส์ฟอร์ด จำกัด (มหาชน) ไม่สามารถที่จะยืนยันหรือรับรองความถูกต้องของข้อมูลเหล่านี้ได้ ไม่ว่าประการใด ๆ บทวิเคราะห์ในเอกสารนี้ จัดทำขึ้นโดยอ้างอิงหลักการทางวิชาการเกี่ยวกับหลักการวิเคราะห์ และมีได้เป็นการชี้แนะ หรือเสนอแนะให้ซื้อหรือขายหลักทรัพย์ใด ๆ การตัดสินใจซื้อหรือขายหลักทรัพย์ใด ๆ ของผู้อ่าน ไม่ว่าจะเกิดจากการอ่านบทความในเอกสารนี้หรือไม่ก็ตาม ล้วนเป็นผลจากการใช้วิจารณญาณของผู้อ่าน โดยไม่มีส่วนเกี่ยวข้องกับบริษัทฯ ใด ๆ กับ บริษัทหลักทรัพย์ คิงส์ฟอร์ด จำกัด (มหาชน) ไม่ว่ากรณีใด

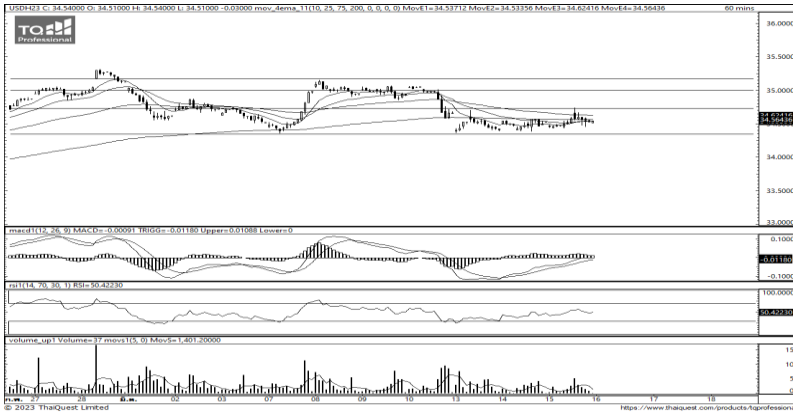
SET50 Index Futures



KINGSFORD

Series	Close	Chg	Vol. Contracts	OI	OI Chg	Theoretical	Basis	Daly Left	LTD
S50H23	932.30	26.9	389,359	480,477	-6,767	937.42	-5.68	14	30/3/2566
S50M23	928.80	27.0	105,082	113,688	-4,260	933.80	-9.18	105	29/6/2566
S50U23	925.30	26.2	31,602	34,634	443	930.17	-12.68	196	28/9/2566
S50Z23	925.60	25.4	16,786	16,917	317	926.55	-12.38	287	28/12/2566
S50K23	929.70	27.2	93	178	29	934.99	-8.28	75	30/5/2566

Currency Futures



ที่มา: Kingsford Research

ภาพการลงทุนระยะสั้น

เข้านี้ dollar index อยู่ที่ 104.604 จุด อ่อนค่าลง -0.04 % โดยที่ USDH23 ปิดเมื่อวานนี้อ่อนค่าลง 0.11 บาท/USD โดยค่าเงินปรับตัว Sideway อยู่ระหว่าง EMA ทั้ง 4 เส้น และ MADC พยายามปรับตัวเป็นแนวโน้มขาขึ้น โดยมีกรอบการเคลื่อนไหวของ USDH23 อยู่ระหว่างแนวรับที่ 34.50 และแนวต้านที่ 34.60 หากสามารถยืนเหนือ 34.80 ควรเปิดสถานะ Long เป็นฝั่งที่ได้เปรียบกว่า

	Last	Change	Volume	OI
USDH23	34.58	0.11	20,631	98,332
USDJ23	34.42	0.07	3,902	6,052
USDK23	34.34	0.10	11	1,181
USDM23	34.24	0.10	12,226	42,706

Source: TQ Pro

	Last	Support	Resistance
RTXUSTB	34.45	34.00	34.50
USDH23	34.58	34.50	34.60
USDM23	34.24	34.00	34.50

Source: Kingsford Securities

ข้อมูลในเอกสารฉบับนี้ รวบรวมมาจากแหล่งข้อมูลที่น่าเชื่อถือ อย่างไรก็ดี บริษัทหลักทรัพย์ คิงส์ฟอร์ด จำกัด (มหาชน) ไม่สามารถที่จะยืนยันหรือรับรองความถูกต้องของข้อมูลเหล่านี้ได้ ไม่ว่าประการใด ๆ บทวิเคราะห์ในเอกสารนี้ จัดทำขึ้นโดยอ้างอิงหลักเกณฑ์ทางวิชาการเกี่ยวกับหลักการวิเคราะห์ และได้เป็นการชี้แนะ หรือเสนอแนะให้ซื้อหรือขายหลักทรัพย์ใด ๆ การตัดสินใจซื้อหรือขายหลักทรัพย์ใด ๆ ของผู้อ่าน ไม่ว่าจะเกิดจากการอ่านบทความในเอกสารนี้หรือไม่ก็ตาม ล้วนเป็นผลจากการใช้วิจารณญาณของผู้อ่าน โดยไม่มีส่วนเกี่ยวข้องกับหรือพินัยผูกพันใด ๆ กับ บริษัทหลักทรัพย์ คิงส์ฟอร์ด จำกัด (มหาชน) ไม่ว่ากรณีใด



Most Active Grainer (%chg)

Rank	STOCK	OI	Price Chg (20 Working Days)
1	ICHI	13,187	10.00%
2	TASCO	3,026	9.89%
3	AMATA	1,374	9.64%
4	OSP	4,589	9.57%
5	COM7	7,479	7.76%
6	DELTA	1,986	7.74%
7	GLOBAL	2,497	6.95%
8	TTA	6,212	6.62%
9	PSL	2,650	6.29%
10	TCAP	233	3.51%
11	ORI	4,335	2.59%
12	AP	12,410	1.67%
13	BH	998	1.44%
14	ERW	6,586	0.84%
15	THG	127	0.73%
16	KEX	6,022	0.67%
17	TPIPP	4,906	0.60%
18	SIRI	48,332	0.55%
19	STGT	5,742	0.00%
20	JMT	8,493	0.00%
21	TISCO	517	-0.49%
22	STEC	13,595	-0.79%
23	BLA	10,733	-0.84%
24	KCE	7,635	-1.07%
25	PLANB	26,102	-1.67%
26	QH	20,650	-1.69%
27	CBG	3,869	-1.76%
28	ADVANC	4,536	-1.91%
29	TOA	2,062	-2.24%
30	BJC	3,504	-2.68%

Top Gainers OI (%chg)

STOCK	OI	%Daily Top OI Change	STOCK	OI	%5 Day Top OI Change
BJC	3,504	16.45%	LH	2,874	56.45%
TTA	6,212	12.60%	INTUCH	1,863	25.03%
TOP	1,144	10.85%	TASCO	3,026	24.83%
ERW	6,586	8.18%	BCH	22,448	12.89%
TTB	39,981	7.96%	BCP	6,876	11.41%
AAV	71,538	7.48%	BBL	7,930	11.14%
THANI	16,194	6.53%	QH	20,650	8.24%
PLANB	26,102	6.11%	BA	6,699	8.15%
AEONTS	276	5.75%	RS	79,265	4.71%
ADVANC	4,536	5.41%	DELTA	1,986	4.31%
OSP	4,589	4.58%	WHAUP	15,564	3.29%
MINT	4,586	4.56%	SAMART	15,905	3.26%
WHA	45,780	3.98%	KTC	55,329	3.25%
ICHI	13,187	3.94%	PSL	2,650	3.23%
PTG	23,501	3.45%	SCC	2,398	3.10%

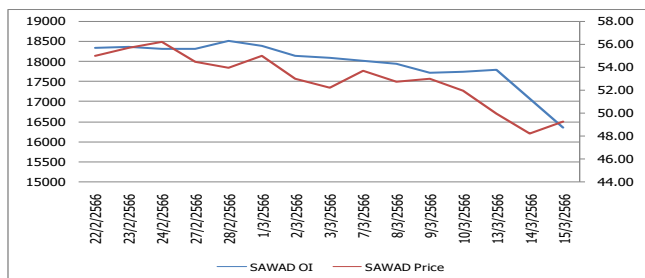
Source: TQ Pro

Top Loser OI (%chg)

STOCK	OI	%Daily Top OI Change	STOCK	OI	%5 Day Top OI Change
SPCG	24	-94.59%	SPCG	24	-94.76%
AMATA	1,374	-43.57%	AMATA	1,374	-79.86%
CK	981	-41.33%	THG	127	-71.59%
TRUE	11,704	-29.29%	CK	981	-71.45%
AOT	4,654	-29.15%	TRUE	11,704	-69.25%
RATCH	1,941	-24.80%	SIRI	48,332	-64.76%
GLOBAL	2,497	-24.61%	WHA	45,780	-56.90%
M	1,296	-21.41%	TCAP	233	-47.40%
ORI	4,335	-18.02%	ORI	4,335	-47.12%
BEM	34,773	-17.70%	KBANK	14,810	-45.90%
BTS	24,327	-15.72%	COM7	7,479	-41.65%
CRG	3,281	-15.59%	TTB	39,981	-39.50%
BDM5	6,445	-15.13%	CRG	3,281	-39.45%
MEGA	561	-14.74%	IRPC	41,579	-37.31%
SPALI	2,650	-13.26%	GLOBAL	2,497	-36.07%

หุ้นที่มีทิศทาง ราคาและ OI ที่น่าจับตามอง

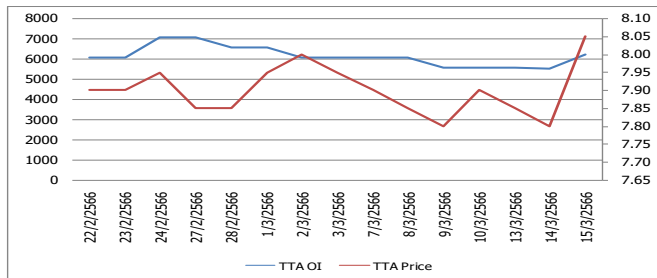
OI Trend SAWAD



Recommend : Short
Support : 46.50

Resistance : 50.00
Stop-Loss : 50.25

OI Trend TTA



Recommend : Long
Support : 7.90

Resistance : 8.30
Stop-Loss : 7.80

Source: KINGSFORD

APICHAJ RAOMANACHAI No. 002939
NUT KAEWBORISUTSAKUL Asst. Derivatives Analyst

ข้อมูลในเอกสารฉบับนี้ รวบรวมมาจากแหล่งข้อมูลที่น่าเชื่อถือ อย่างไรก็ตาม บริษัทหลักทรัพย์ คิงส์ฟอร์ด จำกัด (มหาชน) ไม่สามารถที่จะยืนยันหรือรับรองความถูกต้องของข้อมูลเหล่านี้ได้ ไม่ว่าประการใด ๆ บทวิเคราะห์ในเอกสารนี้ จัดทำขึ้นโดยอ้างอิงหลักการทางวิชาการเกี่ยวกับหลักการวิเคราะห์ และมิได้เป็นการชี้นำ หรือเสนอแนะให้ซื้อหรือขายหลักทรัพย์ใด ๆ การตัดสินใจซื้อหรือขายหลักทรัพย์ใด ๆ ของผู้อ่าน ไม่ว่าจะเกิดจากการอ่านบทความในเอกสารหรือไมก็ตาม ล้วนเป็นผลจากการใช้วิจารณญาณของผู้อ่าน โดยไม่มีส่วนเกี่ยวข้องกับหรือหน่วยงานใด ๆ กับ บริษัทหลักทรัพย์ คิงส์ฟอร์ด จำกัด(มหาชน) ไม่ว่ากรณีใด

Short Sales



KINGSFORD

มูลค่าการขายชอร์ต ณ วันที่ 15 มีนาคม 2566

หลักทรัพย์	ปริมาณหุ้นที่ขายชอร์ต (หุ้น)	มูลค่าการขายชอร์ต (บาท)	%เทียบมูลค่าซื้อขายตลาดรวม
7UP	584,600	401,231	3.59%
AAI	583,600	3,650,515	4.02%
AAV	3,503,800	9,337,934	3.30%
ACC	105,100	132,848	2.23%
ACE	738,600	1,655,532	5.96%
ADVANC	574,500	117,511,700	6.39%
ADVANC-R	94,300	19,330,300	1.05%
AEONTS	1,800	340,400	0.46%
AEONTS-R	2,800	523,600	0.72%
AGE	142,900	457,762	2.53%
AGE-R	584,600	1,866,224	10.35%
AH	115,500	3,190,400	1.91%
AH-R	107,400	2,976,450	1.78%
AIE	79,200	178,508	10.29%
AIT	196,800	1,150,180	4.23%
AJ	3,900	40,950	1.58%
AKR	41,600	39,746	1.03%
AMATA	530,300	11,336,970	4.12%
AMATA-R	193,400	4,163,220	1.50%
ANAN	1,003,300	1,273,526	5.58%
ANAN-R	40,700	52,503	0.23%
AOT	2,834,900	196,563,200	5.41%
AOT-R	450,900	31,676,900	0.86%
AP	1,569,900	18,953,930	9.04%
AP-R	137,600	1,678,720	0.79%
APURE	1,100	5,192	0.27%
AS	79,000	1,056,920	3.56%
ASIAN	26,900	325,490	1.71%
ASK	25,000	672,125	2.54%
ASK-R	8,300	222,225	0.84%
ASP	434,900	1,221,002	12.76%
AU-R	32,000	342,400	1.31%
AUCT	26,200	277,380	1.48%
AUCT-R	56,500	591,160	3.20%
AURA	40,000	722,120	1.29%
AURA-R	82,800	1,491,020	2.68%
AWC	7,865,600	42,074,900	14.07%
AWC-R	4,528,200	23,987,765	8.10%
AYUD	500	19,625	7.81%
BA	196,300	2,427,750	4.50%
BA-R	4,900	60,760	0.11%
BAFS	600	18,900	0.11%
BAFS-R	1,600	50,400	0.30%
BAM	1,450,000	19,252,340	4.89%
BAM-R	1,040,500	13,769,490	3.51%
BANPU	13,467,800	142,757,420	20.21%
BANPU-R	1,125,800	11,914,480	1.69%
BAY	14,100	405,375	2.75%
BAY-R	21,200	608,950	4.13%
BBGI	5,400	31,320	1.78%
BBGI-R	6,900	40,555	2.27%
BBIK	10,000	1,120,100	3.78%
BBIK-R	9,900	1,107,650	3.74%
BBL	709,900	108,145,200	8.80%
BBL-R	29,400	4,487,950	0.36%

ข้อมูลในเอกสารฉบับนี้ รวบรวมมาจากแหล่งข้อมูลที่เชื่อถือได้ อย่างไรก็ตาม บริษัทหลักทรัพย์ คิงส์ฟอร์ด จำกัด (มหาชน) ไม่สามารถที่จะยืนยันหรือรับรองความถูกต้องของข้อมูลเหล่านี้ได้ ไม่ว่าประการใด ๆ บทวิเคราะห์ในเอกสารนี้ จัดทำขึ้นโดยอ้างอิงหลักเกณฑ์ทางวิชาการเกี่ยวกับหลักการวิเคราะห์ และมีได้เป็นการชี้แนะ หรือเสนอแนะให้ซื้อหรือขายหลักทรัพย์ใด ๆ การตัดสินใจซื้อหรือขายหลักทรัพย์ใด ๆ ของผู้อ่าน ไม่ว่าจะเกิดจากการอ่านบทความในเอกสารนี้หรือไม่ก็ตาม ล้วนเป็นผลจากการใช้วิจารณญาณของผู้อ่าน โดยไม่มีส่วนเกี่ยวข้องกับหรือพึ่งพิงผูกพันใด ๆ กับ บริษัทหลักทรัพย์ คิงส์ฟอร์ด จำกัด (มหาชน) ไม่ว่ากรณีใด

Short Sales



KINGSFORD

มูลค่าการขายชอร์ต ณ วันที่ 15 มีนาคม 2566

หลักทรัพย์	ปริมาณหุ้นที่ขายชอร์ต (หุ้น)	มูลค่าการขายชอร์ต (บาท)	%เทียบมูลค่าซื้อขายตลาดรวม
BCH	800,800	15,505,760	9.19%
BCH-R	1,107,100	21,539,190	12.71%
BCP	774,600	23,956,200	7.71%
BCP-R	390,100	12,093,100	3.88%
BCPG	243,900	2,195,390	7.55%
BCPG-R	56,300	505,200	1.74%
BDMS	7,860,800	217,646,450	12.98%
BDMS-R	758,300	21,048,475	1.25%
BE8	6,100	350,075	0.89%
BEAUTY	205,900	252,650	4.05%
BEAUTY-R	3,400	4,182	0.07%
BEC	380,100	3,192,785	13.95%
BEC-R	165,000	1,387,220	6.05%
BEM	8,202,500	71,661,930	7.13%
BEM-R	2,015,900	17,614,135	1.75%
BGC	3,800	37,260	0.73%
BGRIM	1,676,400	63,321,300	12.65%
BGRIM-R	1,142,300	43,256,750	8.62%
BH	440,800	93,031,800	14.55%
BH-R	117,800	24,813,500	3.89%
BJC	268,800	9,756,700	6.60%
BJC-R	51,500	1,868,000	1.26%
BLA	174,800	5,119,425	12.01%
BLA-R	1,000	29,500	0.07%
BLAND	498,100	481,627	2.36%
BMSCITH	1,211,200	12,959,831	84.37%
BOL	13,000	131,300	2.66%
BPP	77,700	1,162,770	9.35%
BPP-R	13,600	203,270	1.64%
BRI	40,500	493,230	0.43%
BRR	14,400	86,365	1.12%
BTG	472,900	13,152,050	6.81%
BTG-R	154,400	4,289,250	2.22%
BTS	7,421,000	52,158,640	7.66%
BTS-R	6,841,300	48,328,185	7.06%
BYD	209,500	2,062,485	3.62%
BYD-R	70,200	694,375	1.21%
CBG	192,200	18,644,925	8.41%
CBG-R	176,600	17,243,375	7.73%
CCET	22,000	48,914	2.07%
CENTEL	147,100	7,815,250	3.30%
CENTEL-R	135,300	7,216,525	3.04%
CHAYO	82,200	686,795	1.83%
CHG	1,625,100	5,862,626	3.93%
CHG-R	997,300	3,603,782	2.41%
CK	326,500	6,203,650	3.40%
CK-R	882,200	16,735,920	9.18%
CKP	443,300	1,735,514	4.08%
CKP-R	432,700	1,694,950	3.98%
COM7	663,600	20,558,825	5.20%
COM7-R	314,900	9,698,825	2.47%
CPALL	2,340,300	142,620,350	7.24%
CPALL-R	638,600	38,985,475	1.98%
CPF	2,346,800	49,709,030	14.45%
CPF-R	458,800	9,730,880	2.82%

ข้อมูลในเอกสารฉบับนี้ รวบรวมมาจากแหล่งข้อมูลที่เชื่อถือได้ อย่างไรก็ตาม บริษัทหลักทรัพย์ คิงส์ฟอร์ด จำกัด (มหาชน) ไม่สามารถที่จะยืนยันหรือรับรองความถูกต้องของข้อมูลเหล่านี้ได้ ไม่ว่าประการใด ๆ บทวิเคราะห์ในเอกสารนี้ จัดทำขึ้นโดยอ้างอิงหลักเกณฑ์ทางวิชาการเกี่ยวกับหลักการวิเคราะห์ และมีได้เป็นการชี้แนะ หรือเสนอแนะให้ซื้อหรือขายหลักทรัพย์ใด ๆ การตัดสินใจซื้อหรือขายหลักทรัพย์ใด ๆ ของผู้อ่าน ไม่ว่าจะเกิดจากการอ่านบทความในเอกสารนี้หรือไม่ก็ตาม ล้วนเป็นผลจากการใช้วิจารณญาณของผู้อ่าน โดยไม่มีส่วนเกี่ยวข้องกับหรือพึ่งพิงผูกพันใด ๆ กับ บริษัทหลักทรัพย์ คิงส์ฟอร์ด จำกัด (มหาชน) ไม่ว่ากรณีใด

Short Sales



KINGSFORD

มูลค่าการขายชอร์ต ณ วันที่ 15 มีนาคม 2566

หลักทรัพย์	ปริมาณหุ้นที่ขายชอร์ต (หุ้น)	มูลค่าการขายชอร์ต (บาท)	%เทียบมูลค่าซื้อขายตลาดรวม
CPN	1,036,600	67,956,875	7.74%
CPN-R	294,800	19,191,700	2.20%
CRC	1,111,600	47,786,950	7.76%
CRC-R	1,566,100	67,840,700	10.93%
CV	34,700	55,108	1.10%
DCC	997,100	2,236,554	11.11%
DCC-R	392,700	886,652	4.37%
DDD	5,700	84,550	5.40%
DDD-R	1,200	17,760	1.14%
DELTA	45,650	43,425,600	2.25%
DELTA-R	60,950	58,550,400	3.01%
DEMCO	2,800	12,712	0.93%
DITTO-R	1,500	56,700	0.12%
DMT	32,100	423,120	1.38%
DOHOME	649,900	9,263,880	5.29%
DOHOME-R	417,500	5,949,910	3.40%
DUSIT	5,200	60,240	1.15%
DUSIT-R	2,300	26,680	0.51%
EA	348,700	25,704,875	3.01%
EA-R	192,900	14,173,500	1.66%
EASTW	41,300	200,290	3.05%
EGATIF	44,800	291,200	8.16%
EGCO	109,800	16,748,850	7.97%
EGCO-R	58,000	8,864,800	4.21%
EKH	16,300	130,400	0.66%
EP	1,400	4,816	0.37%
EPG	175,700	1,414,010	5.90%
EPG-R	58,600	473,290	1.97%
ERW	359,600	1,746,110	1.44%
ESSO	1,053,800	9,054,065	5.73%
ESSO-R	36,500	311,765	0.20%
ETC	39,800	158,974	0.87%
ETC-R	315,500	1,257,912	6.93%
FORTH	81,700	2,811,350	4.74%
FORTH-R	3,800	131,100	0.22%
FPI	2,400	6,240	0.10%
FSMART	99,500	1,041,950	1.54%
GFPT	123,500	1,420,250	6.04%
GFPT-R	51,500	592,250	2.52%
GLOBAL	923,400	17,792,790	6.67%
GLOBAL-R	427,700	8,272,860	3.09%
GPSC	435,000	28,223,825	8.89%
GPSC-R	113,500	7,343,250	2.32%
GULF	2,269,900	113,040,500	11.81%
GULF-R	672,200	33,569,925	3.50%
GUNKUL	8,921,400	33,211,920	6.87%
GUNKUL-R	2,877,700	10,718,194	2.22%
HANA	507,900	26,614,275	6.31%
HANA-R	349,800	18,249,725	4.34%
HENG	180,500	491,252	2.88%
HENG-R	7,800	21,350	0.12%
HMPRO	1,912,500	26,838,710	6.87%
HMPRO-R	1,236,100	17,404,540	4.44%
HTC	700	22,050	0.43%

ข้อมูลในเอกสารฉบับนี้ รวบรวมมาจากแหล่งข้อมูลที่เชื่อถือได้ อย่างไรก็ตาม บริษัทหลักทรัพย์ คิงส์ฟอร์ด จำกัด (มหาชน) ไม่สามารถที่จะยืนยันหรือรับรองความถูกต้องของข้อมูลเหล่านี้ได้ ไม่ว่าประการใด ๆ บทวิเคราะห์ในเอกสารนี้ จัดทำขึ้นโดยอ้างอิงหลักเกณฑ์ทางวิชาการเกี่ยวกับหลักการวิเคราะห์ และมีได้เป็นการชี้แนะ หรือเสนอแนะให้ซื้อหรือขายหลักทรัพย์ใด ๆ การตัดสินใจซื้อหรือขายหลักทรัพย์ใด ๆ ของผู้อ่าน ไม่ว่าจะเกิดจากการอ่านบทความในเอกสารนี้หรือไม่ก็ตาม ล้วนเป็นผลจากการใช้วิจารณญาณของผู้อ่าน โดยไม่มีส่วนเกี่ยวข้องกับหรือพันธะผูกพันใด ๆ กับ บริษัทหลักทรัพย์ คิงส์ฟอร์ด จำกัด (มหาชน) ไม่ว่ากรณีใด

Short Sales



KINGSFORD

มูลค่าการขายชอร์ต ณ วันที่ 15 มีนาคม 2566

หลักทรัพย์	ปริมาณหุ้นที่ขายชอร์ต (หุ้น)	มูลค่าการขายชอร์ต (บาท)	%เทียบมูลค่าซื้อขายตลาดรวม
HUMAN	72,200	827,700	3.84%
HUMAN-R	12,300	140,220	0.65%
ICHI	280,200	3,640,010	1.83%
III	68,900	970,220	2.30%
III-R	6,300	88,310	0.21%
ILM	6,100	126,750	0.85%
INTUCH	186,300	13,367,500	5.05%
INTUCH-R	81,400	5,847,175	2.21%
IP	15,500	195,980	1.59%
IRPC	19,570,300	52,417,056	15.23%
IRPC-R	18,963,000	50,723,096	14.76%
ITD	666,700	992,377	4.98%
ITD-R	426,400	636,408	3.19%
ITEL	172,500	566,180	5.07%
IVL	2,941,100	102,818,950	16.26%
IVL-R	555,400	19,352,450	3.07%
JAS	1,086,200	2,024,716	3.00%
JAS-R	1,713,200	3,232,320	4.73%
JMART	2,553,800	56,903,060	4.05%
JMART-R	1,980,200	43,966,800	3.14%
JMT	1,461,700	61,993,775	9.40%
JMT-R	525,700	22,400,400	3.38%
JTS-R	143,900	5,284,400	28.95%
KAMART	52,500	352,860	0.71%
KBANK	1,836,900	240,254,050	7.82%
KBANK-R	859,700	112,809,450	3.66%
KCC	4,900	30,380	0.46%
KCE	229,800	10,564,325	3.51%
KCE-R	391,400	18,049,000	5.97%
KEX	27,900	426,690	1.73%
KEX-R	271,400	4,127,340	16.83%
KGI	74,500	370,272	2.42%
KGI-R	3,400	16,796	0.11%
KISS	118,300	797,605	8.95%
KKP	433,900	27,773,425	5.85%
KKP-R	149,400	9,564,075	2.01%
KLINIQ-R	47,900	1,986,425	1.09%
KSL	289,100	971,438	6.10%
KSL-R	17,500	58,816	0.37%
KTB	6,043,300	100,107,150	13.85%
KTB-R	256,600	4,249,250	0.59%
KTC	871,000	46,673,100	16.89%
KTC-R	488,300	26,502,100	9.47%
LALIN	2,500	21,625	0.53%
LANNA	318,400	5,102,900	7.71%
LANNA-R	76,400	1,224,150	1.85%
LH	4,945,300	46,719,510	10.31%
LH-R	565,300	5,302,380	1.18%
LHFG	175,900	190,056	1.32%
LOXLEY	7,600	15,236	1.01%
LPN	45,900	191,166	3.66%
LPN-R	129,300	538,872	10.30%
M	42,500	2,269,750	2.09%
M-R	14,900	800,800	0.73%

ข้อมูลในเอกสารฉบับนี้ รวบรวมมาจากแหล่งข้อมูลที่น่าเชื่อถือ อย่างไรก็ตาม บริษัทหลักทรัพย์ คิงส์ฟอร์ด จำกัด (มหาชน) ไม่สามารถที่จะยืนยันหรือรับรองความถูกต้องของข้อมูลเหล่านี้ได้ ไม่ว่าประการใด ๆ บทวิเคราะห์ในเอกสารนี้ จัดทำขึ้นโดยอ้างอิงหลักเกณฑ์ทางวิชาการเกี่ยวกับหลักการวิเคราะห์ และมีได้เป็นการชี้แนะ หรือเสนอแนะให้ซื้อหรือขายหลักทรัพย์ใด ๆ การตัดสินใจซื้อหรือขายหลักทรัพย์ใด ๆ ของผู้อ่าน ไม่ว่าจะเกิดจากการอ่านบทความในเอกสารนี้หรือไม่ก็ตาม ล้วนเป็นผลจากการใช้วิจารณญาณของผู้อ่าน โดยไม่มีส่วนเกี่ยวข้องกับหรือพันธะผูกพันใด ๆ กับ บริษัทหลักทรัพย์ คิงส์ฟอร์ด จำกัด (มหาชน) ไม่ว่ากรณีใด

Short Sales



KINGSFORD

มูลค่าการขายชอร์ต ณ วันที่ 15 มีนาคม 2566

หลักทรัพย์	ปริมาณหุ้นที่ขายชอร์ต (หุ้น)	มูลค่าการขายชอร์ต (บาท)	%เทียบมูลค่าซื้อขายตลาดรวม
MAJOR	152,500	2,574,310	4.34%
MAJOR-R	48,600	819,910	1.38%
MBK	21,600	349,020	0.54%
MBK-R	175,800	2,848,120	4.42%
MC	50,900	542,340	3.09%
MEGA	163,700	7,286,275	13.57%
MEGA-R	81,200	3,613,325	6.73%
MINT	2,377,800	75,575,150	8.36%
MINT-R	434,800	13,835,525	1.53%
MONO	290,100	417,385	2.74%
MORE	635,000	152,400	3.27%
MTC	1,149,700	36,699,325	10.13%
MTC-R	776,200	24,734,225	6.84%
MTI	400	46,400	6.45%
NER	481,000	2,769,855	4.38%
NETBAY	2,700	66,100	1.34%
NEX	52,300	718,430	1.27%
NEX-R	13,400	183,580	0.33%
NOBLE	108,400	529,228	5.68%
NOBLE-R	21,200	104,304	1.11%
NRF	168,700	963,990	2.67%
NRF-R	23,100	130,530	0.37%
NSL	800	17,090	0.06%
NUSA	30,000	28,800	0.31%
ONEE	1,066,400	6,654,865	2.86%
ONEE-R	2,000	12,570	0.01%
OR	1,533,200	30,916,810	5.26%
OR-R	931,400	18,726,630	3.20%
ORI	451,700	5,288,830	2.63%
ORI-R	144,400	1,716,590	0.84%
OSP	978,000	30,807,000	9.28%
OSP-R	223,800	7,049,700	2.12%
OTO-R	53,200	905,610	3.74%
PCC	14,100	43,428	1.38%
PLANB	841,200	7,259,020	3.06%
PLANB-R	1,315,600	11,502,425	4.79%
PLAT	67,500	269,642	1.75%
PLAT-R	16,800	65,184	0.44%
PR9	17,500	347,750	2.89%
PRM	241,900	1,772,900	2.92%
PSH	50,100	624,700	3.36%
PSH-R	900	11,250	0.06%
PSL	715,700	10,716,570	3.54%
PSL-R	491,100	7,382,570	2.43%
PTG	621,200	8,262,210	4.09%
PTG-R	625,800	8,323,140	4.12%
PTL	39,400	695,440	4.01%
PTL-R	27,100	479,650	2.76%
PTT	10,036,000	304,850,950	15.90%
PTT-R	656,800	19,982,050	1.04%
PTTEP	607,400	87,275,750	8.71%
PTTEP-R	374,600	53,934,300	5.37%
PTTGC	1,684,600	76,874,500	16.94%
PTTGC-R	144,500	6,597,350	1.45%
QH	2,042,700	4,759,738	7.81%
QH-R	744,900	1,729,350	2.85%

ข้อมูลในเอกสารฉบับนี้ รวบรวมมาจากแหล่งข้อมูลที่เชื่อถือได้ อย่างไรก็ตาม บริษัทหลักทรัพย์ คิงส์ฟอร์ด จำกัด (มหาชน) ไม่สามารถที่จะยืนยันหรือรับรองความถูกต้องของข้อมูลเหล่านี้ได้ ไม่ว่าประการใด ๆ บทวิเคราะห์ในเอกสารนี้ จัดทำขึ้นโดยอ้างอิงหลักเกณฑ์ทางวิชาการเกี่ยวกับหลักการวิเคราะห์ และมีได้เป็นการชี้แนะ หรือเสนอแนะให้ซื้อหรือขายหลักทรัพย์ใด ๆ การตัดสินใจซื้อหรือขายหลักทรัพย์ใด ๆ ของผู้อ่าน ไม่ว่าจะเกิดจากการอ่านบทความในเอกสารนี้หรือไม่ก็ตาม ล้วนเป็นผลจากการใช้วิจารณญาณของผู้อ่าน โดยไม่มีส่วนเกี่ยวข้องกับหรือพึ่งพิงผูกพันใด ๆ กับ บริษัทหลักทรัพย์ คิงส์ฟอร์ด จำกัด (มหาชน) ไม่ว่ากรณีใด

Short Sales



KINGSFORD

มูลค่าการขายชอร์ต ณ วันที่ 15 มีนาคม 2566

หลักทรัพย์	ปริมาณหุ้นที่ขายชอร์ต (หุ้น)	มูลค่าการขายชอร์ต (บาท)	%เทียบมูลค่าซื้อขายตลาดรวม
RABBIT	1,877,800	1,765,282	4.72%
RABBIT-R	447,400	425,030	1.12%
RAM	11,800	634,250	14.81%
RAM-R	500	26,825	0.63%
RATCH	1,258,800	48,417,725	14.46%
RATCH-R	721,100	27,909,600	8.28%
RBF	93,500	1,151,490	4.29%
RBF-R	52,200	644,090	2.40%
RCL	249,500	7,818,350	2.29%
RCL-R	411,300	12,926,225	3.78%
RJH	36,900	1,034,600	19.47%
RJH-R	4,900	137,275	2.59%
ROJNA	141,100	870,085	4.27%
RS	132,600	2,016,060	2.89%
S	48,200	84,350	0.82%
S-R	204,100	354,118	3.46%
SABINA	5,400	134,550	0.64%
SABUY	1,731,800	20,096,270	10.59%
SABUY-R	65,800	756,710	0.40%
SAK	28,600	176,745	1.78%
SAMART	15,400	74,492	1.12%
SAMART-R	211,200	1,021,764	15.37%
SAPPE	4,200	237,775	0.49%
SAPPE-R	2,600	144,225	0.30%
SAT	27,200	519,060	1.62%
SAT-R	164,000	3,111,260	9.79%
SAWAD	686,600	33,910,075	5.59%
SAWAD-R	225,300	11,114,900	1.83%
SC	240,800	1,008,578	1.33%
SC-R	124,800	519,168	0.69%
SCB	578,300	57,799,400	3.07%
SCB-R	531,100	52,937,825	2.82%
SCC	77,600	25,073,700	3.37%
SCC-R	132,200	42,706,900	5.75%
SCCC	5,100	719,550	5.55%
SCCC-R	6,400	903,200	6.96%
SCGP	2,850,700	139,493,700	10.20%
SCGP-R	1,362,500	66,322,200	4.87%
SCN	6,300	11,973	0.87%
SENA	20,600	70,780	1.91%
SGP	57,700	539,060	12.91%
SGP-R	78,900	739,170	17.65%
SHR	308,200	1,303,654	2.42%
SHR-R	45,500	194,292	0.36%
SINGER	998,600	20,005,830	7.13%
SINGER-R	313,500	6,259,910	2.24%
SIRI	2,494,300	4,450,619	1.45%
SIRI-R	2,713,400	4,869,474	1.58%
SIS	3,200	77,570	2.42%
SIS-R	2,800	68,040	2.12%
SISB	22,300	574,225	0.56%
SISB-R	52,200	1,344,175	1.31%
SJWD	101,800	1,935,570	3.66%
SJWD-R	15,400	293,410	0.55%
SKR	4,000	38,380	0.97%
SKR-R	100	960	0.02%

ข้อมูลในเอกสารฉบับนี้ รวบรวมมาจากแหล่งข้อมูลที่เชื่อถือได้ อย่างไรก็ตาม บริษัทหลักทรัพย์ คิงส์ฟอร์ด จำกัด (มหาชน) ไม่สามารถที่จะยืนยันหรือรับรองความถูกต้องของข้อมูลเหล่านี้ได้ ไม่ว่าประการใด ๆ บทวิเคราะห์ในเอกสารนี้ จัดทำขึ้นโดยอ้างอิงหลักเกณฑ์ทางวิชาการเกี่ยวกับหลักการวิเคราะห์ และมีได้เป็นการชี้แนะ หรือเสนอแนะให้ซื้อหรือขายหลักทรัพย์ใด ๆ การตัดสินใจซื้อหรือขายหลักทรัพย์ใด ๆ ของผู้อ่าน ไม่ว่าจะเกิดจากการอ่านบทความในเอกสารนี้หรือไม่ก็ตาม ล้วนเป็นผลจากการใช้วิจารณญาณของผู้อ่าน โดยไม่มีส่วนเกี่ยวข้องกับหรือพึ่งพิงผูกพันใด ๆ กับ บริษัทหลักทรัพย์ คิงส์ฟอร์ด จำกัด (มหาชน) ไม่ว่ากรณีใด

Short Sales



KINGSFORD

มูลค่าการขายชอร์ต ณ วันที่ 15 มีนาคม 2566

หลักทรัพย์	ปริมาณหุ้นที่ขายชอร์ต (หุ้น)	มูลค่าการขายชอร์ต (บาท)	%เทียบมูลค่าซื้อขายตลาดรวม
SKY-R	35,800	1,066,300	0.54%
SMPC	24,800	301,180	4.23%
SMPC-R	12,900	157,380	2.20%
SNC	15,100	202,470	2.28%
SNC-R	4,800	64,320	0.72%
SNNP	90,700	2,071,960	1.39%
SNNP-R	10,000	229,020	0.15%
SPA	300	3,150	0.01%
SPA-R	15,000	157,500	0.32%
SPALI	724,000	15,790,190	7.24%
SPALI-R	139,400	3,038,810	1.39%
SPCG	61,000	818,110	5.44%
SPCG-R	139,500	1,873,960	12.45%
SPRC	834,900	8,811,240	11.26%
SPRC-R	898,100	9,517,350	12.11%
SSP	37,800	339,255	3.20%
STA	263,100	5,821,910	5.14%
STA-R	669,700	14,798,630	13.08%
STANLY	100	17,800	0.57%
STEC	520,400	6,484,360	5.71%
STEC-R	19,000	235,830	0.21%
STGT	350,300	3,587,550	6.78%
STPI	39,600	161,472	1.70%
SUPER	7,019,200	4,071,136	16.64%
SUPER-R	289,500	167,910	0.69%
SUPEREIF	3,200	28,160	2.02%
SUSCO	72,900	266,178	1.79%
SUSCO-R	17,000	63,240	0.42%
SYNEX	13,900	207,630	1.51%
SYNEX-R	70,500	1,052,010	7.67%
TASCO	469,600	9,287,280	4.82%
TCAP	493,100	21,653,025	6.85%
TCAP-R	164,400	7,210,225	2.29%
TEAMG	35,500	337,250	1.02%
TFG	75,000	386,250	0.95%
TFG-R	381,300	1,944,630	4.81%
THANI	1,353,000	4,851,680	8.56%
THANI-R	952,400	3,405,544	6.03%
THCOM	99,400	1,367,440	1.51%
THCOM-R	35,900	495,090	0.55%
THG	50,100	3,460,350	2.57%
THG-R	311,400	21,457,700	16.00%
TIDLOR	1,384,000	32,883,490	10.52%
TIDLOR-R	534,300	12,766,240	4.06%
TIPH	16,900	722,200	1.39%
TIPH-R	23,600	1,015,050	1.93%
TISCO	488,300	49,143,200	12.69%
TISCO-R	5,600	562,800	0.15%
TKC-R	8,100	179,820	6.04%
TKN	100,300	997,960	1.57%
TKS	107,700	1,220,460	2.22%
TLI	714,800	8,809,350	4.09%
TLI-R	57,800	716,280	0.33%
TOA	24,700	810,000	1.64%
TOA-R	143,800	4,706,025	9.56%
TOP	670,400	34,613,700	9.96%

ข้อมูลในเอกสารฉบับนี้ รวบรวมมาจากแหล่งข้อมูลที่เชื่อถือได้ อย่างไรก็ตาม บริษัทหลักทรัพย์ คิงส์ฟอร์ด จำกัด (มหาชน) ไม่สามารถที่จะยืนยันหรือรับรองความถูกต้องของข้อมูลเหล่านี้ได้ ไม่ว่าประการใด ๆ บทวิเคราะห์ในเอกสารนี้ จัดทำขึ้นโดยอ้างอิงหลักเกณฑ์ทางวิชาการเกี่ยวกับหลักการวิเคราะห์ และมีได้เป็นการชี้แนะ หรือเสนอแนะให้ซื้อหรือขายหลักทรัพย์ใด ๆ การตัดสินใจซื้อหรือขายหลักทรัพย์ใด ๆ ของผู้อ่าน ไม่ว่าจะเกิดจากการอ่านบทความในเอกสารนี้หรือไม่ก็ตาม ล้วนเป็นผลจากการใช้วิจารณญาณของผู้อ่าน โดยไม่มีส่วนเกี่ยวข้องกับหรือพึ่งพิงผูกพันใด ๆ กับ บริษัทหลักทรัพย์ คิงส์ฟอร์ด จำกัด (มหาชน) ไม่ว่ากรณีใด

Short Sales



KINGSFORD

มูลค่าการขายชอร์ต ณ วันที่ 15 มีนาคม 2566

หลักทรัพย์	ปริมาณหุ้นที่ขายชอร์ต (หุ้น)	มูลค่าการขายชอร์ต (บาท)	%เทียบมูลค่าซื้อขายตลาดรวม
TOP-R	733,400	37,969,275	10.89%
TPIPL	456,000	711,893	3.48%
TPIPL-R	26,400	41,184	0.20%
TPIPP	226,700	750,000	11.94%
TPIPP-R	99,500	329,806	5.24%
TQM	39,500	1,306,775	3.23%
TQM-R	3,500	116,200	0.29%
TRUE	7,167,600	53,474,800	5.87%
TSE	62,000	139,518	1.50%
TSTH	93,700	105,217	2.69%
TTA	557,600	4,458,455	2.89%
TTA-R	71,100	561,690	0.37%
TTB	49,213,000	65,465,303	10.28%
TTB-R	1,000,000	1,330,000	0.21%
TTCL	59,300	249,494	2.97%
TTW	150,800	1,294,490	4.59%
TTW-R	119,400	1,026,640	3.63%
TU	2,743,000	39,676,670	10.16%
TU-R	1,536,800	22,178,090	5.69%
TVO	161,900	4,450,925	19.20%
UBE	39,300	54,234	0.58%
UNIQ	2,400	9,864	0.47%
UNIQ-R	54,100	221,176	10.53%
UTP	17,300	240,920	1.90%
UTP-R	4,600	63,600	0.51%
UV	8,500	23,800	0.88%
UVAN	11,600	85,260	1.12%
VGI	742,800	2,891,412	2.78%
VGI-R	1,313,900	5,185,746	4.92%
VIBHA	416,900	1,117,292	25.32%
VIBHA-R	163,200	437,376	9.91%
VIH	18,400	156,785	1.57%
WHA	7,767,800	31,327,554	4.63%
WHA-R	745,500	2,968,690	0.44%
WHAUP	180,600	693,100	14.57%
WHAUP-R	58,600	225,280	4.73%
WICE	168,700	1,703,870	11.32%
WORK	4,000	66,510	2.81%
WP	1,000	4,080	0.69%
XO	21,100	250,190	5.06%
XPG	356,000	339,853	0.51%
YGG	41,300	303,135	1.76%
TOP-R	733,400	37,969,275	10.89%
TPIPL	456,000	711,893	3.48%
TPIPL-R	26,400	41,184	0.20%
TPIPP	226,700	750,000	11.94%
TPIPP-R	99,500	329,806	5.24%
TQM	39,500	1,306,775	3.23%
TQM-R	3,500	116,200	0.29%
TRUE	7,167,600	53,474,800	5.87%
TSE	62,000	139,518	1.50%
TSTH	93,700	105,217	2.69%
TTA	557,600	4,458,455	2.89%
TTA-R	71,100	561,690	0.37%
TTB	49,213,000	65,465,303	10.28%
TTB-R	1,000,000	1,330,000	0.21%

ข้อมูลในเอกสารฉบับนี้ รวบรวมมาจากแหล่งข้อมูลที่เชื่อถือได้ อย่างไรก็ตาม บริษัทหลักทรัพย์ คิงส์ฟอร์ด จำกัด (มหาชน) ไม่สามารถที่จะยืนยันหรือรับรองความถูกต้องของข้อมูลเหล่านี้ได้ ไม่ว่าประการใด ๆ บทวิเคราะห์ในเอกสารนี้ จัดทำขึ้นโดยอ้างอิงหลักเกณฑ์ทางวิชาการเกี่ยวกับหลักการวิเคราะห์ และมีได้เป็นการชี้แนะ หรือเสนอแนะให้ซื้อหรือขายหลักทรัพย์ใด ๆ การตัดสินใจซื้อหรือขายหลักทรัพย์ใด ๆ ของผู้อ่าน ไม่ว่าจะเกิดจากการอ่านบทความในเอกสารนี้หรือไม่ก็ตาม ล้วนเป็นผลจากการใช้วิจารณญาณของผู้อ่าน โดยไม่มีส่วนเกี่ยวข้องกับหรือพึ่งพิงผูกพันใด ๆ กับ บริษัทหลักทรัพย์ คิงส์ฟอร์ด จำกัด (มหาชน) ไม่ว่ากรณีใด

Short Sales



KINGSFORD

มูลค่าการขายชอร์ต ณ วันที่ 15 มีนาคม 2566

หลักทรัพย์	ปริมาณหุ้นที่ขายชอร์ต (หุ้น)	มูลค่าการขายชอร์ต (บาท)	%เทียบมูลค่าซื้อขายตลาดรวม
TTCL	59,300	249,494	2.97%
TTW	150,800	1,294,490	4.59%
TTW-R	119,400	1,026,640	3.63%
TU	2,743,000	39,676,670	10.16%
TU-R	1,536,800	22,178,090	5.69%
TVO	161,900	4,450,925	19.20%
UBE	39,300	54,234	0.58%
UNIQ	2,400	9,864	0.47%
UNIQ-R	54,100	221,176	10.53%
UTP	17,300	240,920	1.90%
UTP-R	4,600	63,600	0.51%
UV	8,500	23,800	0.88%
UVAN	11,600	85,260	1.12%
VGI	742,800	2,891,412	2.78%
VGI-R	1,313,900	5,185,746	4.92%
VIBHA	416,900	1,117,292	25.32%
VIBHA-R	163,200	437,376	9.91%
VIH	18,400	156,785	1.57%
WHA	7,767,800	31,327,554	4.63%
WHA-R	745,500	2,968,690	0.44%
WHAUP	180,600	693,100	14.57%
WHAUP-R	58,600	225,280	4.73%
WICE	168,700	1,703,870	11.32%
WORK	4,000	66,510	2.81%
WP	1,000	4,080	0.69%
XO	21,100	250,190	5.06%
XPG	356,000	339,853	0.51%
YGG	41,300	303,135	1.76%

หมายเหตุ - ไม่รวมรายการขายชอร์ตของสมาชิกที่เป็นผู้ร่วมค้ำหน่วยลงทุนหรือผู้ดูแลสภาพคล่องของหน่วยลงทุนของกองทุนรวมอีทีเอฟเพื่อบัญชีบริษัทประเภทเพื่อทำกำไรจากส่วนต่างของราคาหรือเพื่อดูแลสภาพคล่อง แล้วแต่กรณี

ข้อมูลในเอกสารฉบับนี้ รวบรวมมาจากแหล่งข้อมูลที่นำเสนอโดย อยากรู้ก็ดี บริษัทหลักทรัพย์ คิงส์ฟอร์ด จำกัด (มหาชน) ไม่สามารถที่จะยืนยันหรือรับรองความถูกต้องของข้อมูลเหล่านี้ได้ ไม่ว่าประการใด ๆ บทวิเคราะห์ในเอกสารนี้ จัดทำขึ้นโดยอ้างอิงหลักเกณฑ์ทางวิชาการเกี่ยวกับหลักการวิเคราะห์ และมีได้เป็นการชี้แนะ หรือเสนอแนะให้ซื้อหรือขายหลักทรัพย์ใด ๆ การตัดสินใจซื้อหรือขายหลักทรัพย์ใด ๆ ของผู้อ่าน ไม่ว่าจะเกิดจากการอ่านบทความในเอกสารนี้หรือไม่ก็ตาม ล้วนเป็นผลจากการใช้วิจารณญาณของผู้อ่าน โดยไม่มีส่วนเกี่ยวข้องกับหรือพึ่งพิงผูกพันใด ๆ กับ บริษัทหลักทรัพย์ คิงส์ฟอร์ด จำกัด (มหาชน) ไม่วาการณีใด

Stock Calendar



KINGSFORD

รายงานการเปลี่ยนแปลงการถือหลักทรัพย์ของผู้บริหาร (แบบ 59-2) ประจำวันที่ 15 มีนาคม 2566

ชื่อผู้บริหาร	ประเภทหลักทรัพย์	วันที่ได้มา / จำนวน	จำนวน	ราคา	วิธีการได้มา/หน่าย	
BKI	นางสาว ลสา โสภณพนิช	หุ้นสามัญ	14/03/2566	1,500	280.00	ซื้อ
KKP	นาย บรรยง พงษ์พานิช	หุ้นสามัญ	14/03/2566	200,000	64.00	ซื้อ
CMAN	หม่อมหลวง จันทระจชา จันทรทัต	หุ้นสามัญ	14/03/2566	50,000	2.12	ซื้อ
JR	นาย จรัญ วิวัฒน์แจษฎาวัฒน์	หุ้นสามัญ	14/03/2566	107,500	6.41	ซื้อ
SYNEX	นาย ปิยะสิทธิ์ ทองหยวก	หุ้นสามัญ	15/03/2566	15,000	15.20	ขาย
SUPER	นาย จอมทรัพย์ โลจายะ	หุ้นสามัญ	14/03/2566	8,500,000	0.57	ซื้อ
SIMA	นาย บุญเลิศ เอี้ยวพรชัย	หุ้นสามัญ	14/03/2566	250,000	2.14	ซื้อ
DTCENT	นาย สิทธิเดช ไม้ตระกูลพงศ์	หุ้นสามัญ	14/03/2566	5,000	1.69	ซื้อ
TTB	นาย ปิติ ตัดทเกษม	หุ้นสามัญ	14/03/2566	1,000,000	1.32	ซื้อ
TU	นาย ชง นิรุตตินานนท์	หุ้นสามัญ	14/03/2566	200,000	14.25	ซื้อ
TNL	นาย สุชาติ ลายลักษณ์ศิริ	หุ้นสามัญ	14/03/2566	14,900	33.00	ขาย
NOBLE	นาย แฟรงค์ ฟง คีน เหลียง	หุ้นสามัญ	13/03/2566	500,000	5.00	ซื้อ
NOBLE	นาย แฟรงค์ ฟง คีน เหลียง	หุ้นสามัญ	13/03/2566	500,000	4.98	ซื้อ
NOBLE	นาย แฟรงค์ ฟง คีน เหลียง	หุ้นสามัญ	13/03/2566	500,000	4.99	ซื้อ
NOBLE	นาย แฟรงค์ ฟง คีน เหลียง	หุ้นสามัญ	13/03/2566	500,000	5.00	ซื้อ
NOBLE	นาย แฟรงค์ ฟง คีน เหลียง	หุ้นสามัญ	14/03/2566	500,000	4.93	ซื้อ
NOBLE	นาย แฟรงค์ ฟง คีน เหลียง	หุ้นสามัญ	14/03/2566	1,500,000	4.94	ซื้อ
NV	นาง ยุพิน จันทรจัทมาต	หุ้นสามัญ	14/03/2566	50,000	2.58	ซื้อ
NV	นาย นวพล จันทรจัทมาต	หุ้นสามัญ	14/03/2566	50,000	2.58	ซื้อ
BEAUTY	นาย พิระพงษ์ กิติเวชโกศาวัฒน์	หุ้นสามัญ	13/03/2566	70,000	1.27	ซื้อ
BEAUTY	นาย พิระพงษ์ กิติเวชโกศาวัฒน์	หุ้นสามัญ	14/03/2566	70,000	1.25	ซื้อ
BGT	นางสาว วิรัชญา ฐาปนสกุลวงศ์	หุ้นสามัญ	14/03/2566	20,400	1.02	ซื้อ
PG	นาย พิรนาถ โชควัฒนา	หุ้นสามัญ	14/03/2566	28,500	7.86	ซื้อ
PROEN	นาย กิตติพันธ์ ศรีบัวเอี่ยม	หุ้นสามัญ	14/03/2566	50,000	5.10	ซื้อ
PCC	นาย กิตติ สัมฤทธิ์	หุ้นสามัญ	14/03/2566	1,500,000	3.08	ซื้อ
PERM	นาย ชูชีพ ยวงค์ไพบูลย์	หุ้นสามัญ	13/03/2566	200,000	0.98	ขาย
PERM	นาย ชูชีพ ยวงค์ไพบูลย์	หุ้นสามัญ	14/03/2566	200,000	0.95	ขาย
MOONG	นาง พรพิมล สุวรรณขจิต	หุ้นสามัญ	14/03/2566	70,000	2.20	ซื้อ
MTI	นาง นवलพรรณ ล่ำชา	หุ้นสามัญ	13/03/2566	5,400	115.65	ซื้อ
MINT	นาย จอห์น สก็อต ไฮเน็ค	ใบสำคัญแสดงสิทธิที่จะซื้อหุ้น	14/03/2566	12,611	3.81	ขาย
UTP	นาย มงคล มังกรกนก	หุ้นสามัญ	14/03/2566	30,000	13.50	ซื้อ
TTI	นาย กัจจกร ชื่นขุจิตต์	หุ้นสามัญ	14/03/2566	200	24.40	ซื้อ
TTI	นาย กัจจกร ชื่นขุจิตต์	หุ้นสามัญ	14/03/2566	200	24.50	ซื้อ
RPH	นาย วัลลภ เหล่าไพบูลย์	หุ้นสามัญ	15/03/2566	10,000	5.90	ซื้อ
RPH	นาย วัลลภ เหล่าไพบูลย์	หุ้นสามัญ	15/03/2566	10,000	5.90	ซื้อ
KUN	นาง ประวีร์รัตน์ เทวอักษร	หุ้นสามัญ	14/03/2566	90,000	2.18	ซื้อ
KUN	นาง ประวีร์รัตน์ เทวอักษร	หุ้นสามัญ	14/03/2566	10,000	2.12	ซื้อ
KUN	นาย คุณา เทวอักษร	หุ้นสามัญ	14/03/2566	90,000	2.18	ซื้อ
KUN	นาย คุณา เทวอักษร	หุ้นสามัญ	14/03/2566	10,000	2.12	ซื้อ
VL	นาง ชุติภา กลิ่นสุวรรณ	ใบสำคัญแสดงสิทธิที่จะซื้อหุ้น	14/03/2566	47,000	0.56	ซื้อ

Stock Calendar



KINGSFORD

รายงานการเปลี่ยนแปลงการถือหลักทรัพย์ของผู้บริหาร (แบบ 59-2) ประจำวันที่ 15 มีนาคม 2566

ชื่อผู้บริหาร	ประเภทหลักทรัพย์	วันที่ได้มา / จำนวน	จำนวน	ราคา	วิธีการได้มา/หน่าย	
VL	นาง ชุติภา กลิ่นสุวรรณ	ใบสำคัญแสดงสิทธิที่จะซื้อหุ้น	14/03/2566	684,100	0.54	ซื้อ
SKR	นาย สุรียนต์ โคจรโรจน์	หุ้นสามัญ	14/03/2566	261,000	9.56	ซื้อ
SR	นาย ต่อโชค เล่าลือชัย	หุ้นสามัญ	09/03/2566	321,500	1.46	ขาย
SPA	นาย วิบูลย์ อุตสาหจิต	หุ้นสามัญ	14/03/2566	346,100	9.81	ซื้อ
SE	นาย เกริก สีเกษม	หุ้นสามัญ	15/03/2566	200,000	0.99	ซื้อ
COLOR	นาย รัช ทองวานิช	หุ้นสามัญ	14/03/2566	196,100	1.64	ซื้อ
SIRI	นาย วันจักร์ บุรณศิริ	หุ้นสามัญ	14/03/2566	10,000,000	1.75	ซื้อ
ORI	นาง อารดา จรุงเอก	หุ้นสามัญ	10/03/2566	1,300,000	12.72	ซื้อ
ORI	นาง อารดา จรุงเอก	หุ้นสามัญ	14/03/2566	500,000	12.00	ซื้อ
RCL	นาย ทวีโชค ต้นธวนิตย์	หุ้นสามัญ	13/03/2566	30,000	31.75	ซื้อ
EKH	นาง อรสา ตั้งสัจจะพจน์	หุ้นสามัญ	14/03/2566	200,000	7.90	ซื้อ
EKH	นาย กวีชัย เลิศอัศวรัตน์	หุ้นสามัญ	14/03/2566	40,000	7.91	ซื้อ
EKH	นาย เมธา วนดิลก	หุ้นสามัญ	14/03/2566	10,000	7.80	ซื้อ
EKH	นาย สุทธิพงศ์ ตั้งสัจจะพจน์	หุ้นสามัญ	14/03/2566	40,000	8.00	ซื้อ
SAF	นาย พิเศษ อริยเดชาภิรัช	หุ้นสามัญ	13/03/2566	126,600	1.62	ซื้อ
APP	นาย ธานีพร พรศิริวิเวช	หุ้นสามัญ	14/03/2566	7,000	2.78	ซื้อ
APP	นาย ธานีพร พรศิริวิเวช	หุ้นสามัญ	14/03/2566	6,000	2.80	ซื้อ
ITC	นาย ทวี ตั้งจันสิริ	หุ้นสามัญ	14/03/2566	10,000	27.00	ซื้อ
VL	นาง ชุติภา กลิ่นสุวรรณ	ใบสำคัญแสดงสิทธิที่จะซื้อหุ้น	14/03/2566	684,100	0.54	ซื้อ
SKR	นาย สุรียนต์ โคจรโรจน์	หุ้นสามัญ	14/03/2566	261,000	9.56	ซื้อ
SR	นาย ต่อโชค เล่าลือชัย	หุ้นสามัญ	09/03/2566	321,500	1.46	ขาย
SPA	นาย วิบูลย์ อุตสาหจิต	หุ้นสามัญ	14/03/2566	346,100	9.81	ซื้อ
SE	นาย เกริก สีเกษม	หุ้นสามัญ	15/03/2566	200,000	0.99	ซื้อ
COLOR	นาย รัช ทองวานิช	หุ้นสามัญ	14/03/2566	196,100	1.64	ซื้อ
SIRI	นาย วันจักร์ บุรณศิริ	หุ้นสามัญ	14/03/2566	10,000,000	1.75	ซื้อ
ORI	นาง อารดา จรุงเอก	หุ้นสามัญ	10/03/2566	1,300,000	12.72	ซื้อ
ORI	นาง อารดา จรุงเอก	หุ้นสามัญ	14/03/2566	500,000	12.00	ซื้อ
RCL	นาย ทวีโชค ต้นธวนิตย์	หุ้นสามัญ	13/03/2566	30,000	31.75	ซื้อ
EKH	นาง อรสา ตั้งสัจจะพจน์	หุ้นสามัญ	14/03/2566	200,000	7.90	ซื้อ
EKH	นาย กวีชัย เลิศอัศวรัตน์	หุ้นสามัญ	14/03/2566	40,000	7.91	ซื้อ
EKH	นาย เมธา วนดิลก	หุ้นสามัญ	14/03/2566	10,000	7.80	ซื้อ
EKH	นาย สุทธิพงศ์ ตั้งสัจจะพจน์	หุ้นสามัญ	14/03/2566	40,000	8.00	ซื้อ
SAF	นาย พิเศษ อริยเดชาภิรัช	หุ้นสามัญ	13/03/2566	126,600	1.62	ซื้อ
APP	นาย ธานีพร พรศิริวิเวช	หุ้นสามัญ	14/03/2566	7,000	2.78	ซื้อ
APP	นาย ธานีพร พรศิริวิเวช	หุ้นสามัญ	14/03/2566	6,000	2.80	ซื้อ
ITC	นาย ทวี ตั้งจันสิริ	หุ้นสามัญ	14/03/2566	10,000	27.00	ซื้อ

Stock Calendar



KINGSFORD

แบบรายงานการได้มาหรือจำหน่ายหลักทรัพย์ของกิจการ (แบบ 246-2) ประจำปีที่ 14 มีนาคม 2566

หลักทรัพย์	ชื่อผู้ได้มา/จำหน่าย	วิธีการ	ประเภท หลักทรัพย์ ¹	% ก่อน ได้มา/ จำหน่าย	% ได้มา/ จำหน่าย	% หลัง ได้มา/ จำหน่าย	วันที่ได้มา/ จำหน่าย	% ก่อน ได้มา/ จำหน่าย (กลุ่ม) ²	% ได้มา/ จำหน่าย (กลุ่ม) ²	% หลัง ได้มา/ จำหน่าย (กลุ่ม) ²
JSP	นาย เมธา สิมะวรา	ได้มา	หุ้น	1.5424	4.1758	5.7183	09/03/2566	1.5424	4.1758	5.7183
GIFT	นาย เชษฐ เชษฐโชติศักดิ์, นาย สุรชัย เชษฐ โชติศักดิ์, นาย โขติ เชษฐโชติศักดิ์, บริษัท เชษฐโชติ โฮลดิ้งส์ จำกัด	เริ่มต้น Concert Party	หุ้น	57.0102	0	57.0102	08/03/2566	57.0102	0	57.0102
GIFT	นาย โขติ เชษฐโชติศักดิ์, นาย สุรชัย เชษฐ โชติศักดิ์, นาย เชษฐ เชษฐโชติศักดิ์, บริษัท เชษฐโชติ โฮลดิ้งส์ จำกัด	เริ่มต้น Concert Party	หุ้น	57.0102	0	57.0102	08/03/2566	57.0102	0	57.0102
GIFT	นาย สุรชัย เชษฐโชติศักดิ์, บริษัท เชษฐโชติ โฮลดิ้งส์ จำกัด, นาย เชษฐ เชษฐโชติศักดิ์, นาย โขติ เชษฐโชติศักดิ์	เริ่มต้น Concert Party	หุ้น	57.0102	0	57.0102	08/03/2566	57.0102	0	57.0102

NVDR Update

วันพฤหัสบดีที่ 16 มีนาคม 2566

Most Active Values (Btmn)

Top 20 Net Buying Value (B m)						Top 20 Net Selling Value (B m)					Month to Date		Year to Date							
ม.ค.-66						ม.ค.-66					มีนาคม 2566		03 ม.ค.-15 มี.ค. 66							
15	14	13	10	9		15	14	13	10	9	Net Buy	Net Sell	Net Buy	Net Sell						
1	CPALL	270.9	-184.2	235.6	86.5	44.5	MINT	-143.5	-174.6	-241.0	-42.5	20.2	MAKRO	1,162.35	KBANK	(2,845.85)	CPALL	6,026.6	KBANK	-9,032.4
2	AOT	225.2	43.8	307.2	26.6	-6.4	KTB	-97.2	-53.4	-156.8	-91.2	-18.7	CPALL	1,123.07	PTT	(2,014.53)	MAKRO	4,287.9	KKP	-2,522.1
3	BH	133.9	-103.4	-41.3	28.4	-20.9	PTT	-88.1	-686.8	-241.1	-144.7	-372.9	TASCO	913.90	DELTA	(1,889.14)	BDMS	3,221.2	PTT	-2,485.3
4	SCB	122.7	-290.8	-615.9	-174.4	91.8	IVL	-72.7	71.7	-49.3	-25.1	75.6	SAWAD	656.34	CPN	(1,569.42)	BBL	2,903.5	BH	-1,326.5
5	JMART	120.4	18.9	176.8	50.2	129.4	RATCH	-55.1	-90.1	-15.8	25.4	-11.7	JMART	630.72	HMPRO	(1,112.40)	JMART	1,922.1	DELTA	-1,201.5
6	KBANK	117.5	334.8	-1,253.2	-544.8	-327.7	BCP	-41.1	-55.6	-28.3	2.2	-79.1	TRUE	522.98	SCB	(889.52)	SCC	1,886.1	BANPU	-1,195.9
7	BTS	113.5	42.8	69.5	-79.0	21.3	SCC	-32.9	-246.3	-175.1	-48.4	-165.1	BDMS	451.97	TISCO	(880.18)	TASCO	1,795.6	CPF	-1,144.6
8	ADVANC	110.7	182.9	60.3	151.1	452.0	SINGER	-29.7	48.5	43.9	4.4	-0.3	COM7	438.78	CRC	(866.47)	TRUEE	1,626.3	OR	-1,098.9
9	PTTEP	99.2	-121.3	207.1	159.0	356.2	AH	-28.8	-48.1	-47.9	-60.0	-27.3	PTTEP	409.67	PTTGC	(713.10)	MINT	1,592.6	BLA	-1,057.0
10	GUNKUL	85.8	-10.1	53.0	-97.8	-16.3	IRPC	-27.8	15.7	-2.9	-28.6	-11.2	ITC	387.96	KTB	(621.17)	SAWAD	1,216.3	ESSO	-1,050.1
11	MAKRO	76.1	111.0	192.4	89.3	158.6	TCAP	-26.4	-127.4	-128.4	-4.1	12.8	JMT	383.48	GULF	(619.95)	ADVANC	1,145.0	IRPC	-1,031.3
12	OISHI	74.4	-0.0	-34.8	0.0	0.0	KTC	-22.1	-145.1	-38.4	15.5	20.0	AMATA	363.62	MINT	(582.51)	HANA	1,127.3	BAM	-890.9
13	LH	64.3	-222.3	-57.7	9.0	4.6	HANA	-15.4	-47.6	-12.2	-6.4	101.0	WHA	315.40	EA	(578.05)	TTB	1,026.1	BCP	-870.0
14	PSL	61.3	-12.8	15.0	40.4	44.5	PTTGC	-12.7	-124.1	-49.1	-58.0	-76.4	GLOBAL	309.27	TOP	(558.98)	ITC	908.6	GULF	-833.3
15	TASCO	35.6	105.0	92.7	156.5	49.0	ESSO	-10.8	-95.7	-20.9	-38.1	7.9	BBL	275.93	BGRIM	(550.11)	CENTEL	884.9	PTTGC	-829.2
16	TOP	34.5	-60.1	-124.1	-31.3	-141.5	STEC	-10.4	45.2	7.4	6.1	2.8	BTS	206.01	BLA	(478.43)	WHA	709.2	CPN	-777.4
17	AMATA	33.8	12.5	3.4	33.5	47.3	ERW	-6.3	-9.0	-21.2	-10.9	1.8	PSL	202.73	BCP	(425.07)	CBG	644.1	PTTEP	-763.7
18	CPF	32.2	-194.3	-16.9	-54.2	-7.9	RS	-6.2	-13.9	-4.3	-0.8	-0.3	TLI	197.24	BANPU	(363.30)	SNNP	559.5	CRC	-606.5
19	CK	30.5	-6.6	-22.6	1.7	33.3	KAMART	-5.2	14.0	8.3	-2.6	-1.0	TTB	179.40	LH	(362.63)	SKY	552.5	EA	-603.3
20	CPN	29.4	-162.9	-339.1	-204.7	-277.2	BLA	-5.1	-204.3	16.6	-23.3	-22.7	AOT	166.97	EGCO	(361.16)	IVL	549.0	BEM	-598.7

Total Volume Shares							NVDR Shrs.						
	Buy	Sell	Total	Net	Turn.	%		16-Mar-23	% of paidup	16-Mar-23	% of paidup	Paid up Capital (Last)	
1	24CS	172,602	124,500	297,102	48,102	6.92	1	24CS	26,197,529	6.09	#N/A	#N/A	430,000,000
2	2S	1,000	1,000	2,000	0	0.15	2	2S	7,902,614	1.44	3,092,210	0.69	549,995,954
3	7UP	1,532,100	1,619,400	3,151,500	-87,300	9.69	3	3K-BAT	46,256	0.06	#N/A	#N/A	78,400,000
4	A5	43,400	90,800	134,200	-47,400	3.89	4	7UP	74,770,811	1.45	29,743,119	0.98	5,143,071,814
5	AAI	723,400	1,318,000	2,041,400	-594,600	7.03	5	A	8,100	0.00	62,400	0.01	980,000,000
6	AAV	13,144,300	8,157,400	21,301,700	4,986,900	10.04	6	A5	16,471,887	1.36	800,664	0.07	1,209,384,615
7	ABM	28,300	103,500	131,800	-75,200	12.76	7	AAI	9,702,492	0.46	#N/A	#N/A	2,125,000,000
8	ACC	672,800	123,300	796,100	549,500	8.45	8	AAV	654,827,794	5.38	353,926,265	7.30	12,164,285,713
9	ACE	1,733,110	543,200	2,276,310	1,189,910	9.18	9	ABM	5,345,729	1.34	3,268,124	1.09	400,000,000
10	ADB	1,360,600	679,900	2,040,500	680,700	3.06	10	ABM-W1	991,629	1.98	#N/A	#N/A	49,999,917
11	ADD	219,200	70,800	290,000	148,400	14.53	11	ACAP	2,372,165	0.58	1,223,467	0.39	406,411,160
12	ADVANC	3,349,835	2,818,500	6,168,335	531,335	34.30	12	ACC	16,377,939	1.22	4,306,304	0.32	1,343,055,623
13	AEONTS	145,800	163,600	309,400	-17,800	39.64	13	ACE	185,857,566	1.83	38,450,400	0.38	10,175,999,960
14	AF	-	21,000	21,000	-21,000	2.49	14	ACG	1,352,700	0.23	211,225	0.04	600,000,000
15	AFC	-	100	100	-100	0.13	15	ADB	52,011,511	7.16	31,173,421	5.20	725,999,923
16	AGE	118,899	1,473,249	1,592,148	-1,354,350	14.09	16	ADD	2,038,153	1.27	#N/A	#N/A	160,000,000
17	AH	1,436,100	2,484,046	3,920,146	-1,047,946	32.42	17	ADVANC	221,509,089	7.45	241,595,912	8.13	2,974,209,736
18	AI	8,100	-	8,100	8,100	0.58	18	AEONTS	19,512,299	7.80	11,410,746	4.56	250,000,000
19	AIE	61,500	4,000	65,500	57,500	4.25	19	AF	2,915,301	0.18	198,800	0.01	1,600,000,000
20	AIE-W2	28,800	20,000	48,800	8,800	2.33	20	AFC	185,610	0.41	19,100	0.04	45,574,266

Source : SET.OR.TH

ข้อมูลในเอกสารฉบับนี้ รวบรวมมาจากแหล่งข้อมูลที่เชื่อถือได้อย่างใกล้ชิด บริษัทหลักทรัพย์ คิงส์ฟอร์ด จำกัด (มหาชน) ไม่สามารถที่จะยืนยันหรือรับรองความถูกต้องของข้อมูลเหล่านี้ได้ ไม่ว่าประการใด ๆ บทวิเคราะห์ในเอกสารนี้ จัดทำขึ้นโดยอ้างอิงถึงข้อมูลทางวิชาการที่เกี่ยวกับหลักทรัพย์วิเคราะห์ และมิได้เป็นการชี้แนะหรือเสนอแนะให้ซื้อหรือขายหลักทรัพย์ใด ๆ การตัดสินใจซื้อหรือขายหลักทรัพย์ใด ๆ ของผู้ลงทุน ไม่ควรจะเกิดจากการอ่านบทความในเอกสารนี้หรือไม่ก็ตาม ส่วนเป็นผลจากการใช้วิจารณ์ฐานของผู้ลงทุน โดยไม่มีส่วนเกี่ยวข้องกับบริษัทใด ๆ กับ บริษัทหลักทรัพย์ คิงส์ฟอร์ด จำกัด(มหาชน) ไม่สามารถเปิด



คำแนะนำการลงทุน และความหมายของคำแนะนำการลงทุน

Stock Rating หมายถึงการให้คำแนะนำการลงทุนของบริษัท แบ่งเป็น 3 ระดับ

Buy หมายถึง ราคาพื้นฐานสูงกว่าราคาตลาด 15% หรือมากกว่า

Hold หมายถึงราคาพื้นฐานสูงกว่าราคาตลาดไม่เกิน 15% หรือต่ำกว่าราคาตลาดไม่เกิน 15 %

Sell หมายถึง ราคาพื้นฐานต่ำกว่าราคาตลาด 15% หรือมากกว่า

เอกสารฉบับนี้จัดทำขึ้นโดยบริษัทหลักทรัพย์คิงส์ฟอร์ด จำกัด (มหาชน) ข้อมูลที่ปรากฏในเอกสารฉบับนี้จัดทำโดยอาศัยข้อมูลที่จัดหาจากแหล่งที่เชื่อถือหรือควรเชื่อว่ามี ความน่าเชื่อถือ และ/หรือถูกต้อง อย่างไรก็ตามบริษัทไม่ยืนยัน และไม่รับรองถึงความครบถ้วนสมบูรณ์หรือถูกต้องของข้อมูลดังกล่าว และไม่ได้ประกันราคาหรือผลตอบแทน ของหลักทรัพย์ที่ปรากฏข้างต้น แม้ว่าข้อมูลดังกล่าวจะปรากฏข้อความที่อาจเป็นหรืออาจตีความว่าเป็นเช่นนั้นได้ บริษัทจึงไม่รับผิดชอบต่อการนำเอาข้อมูล ข้อความ ความเห็น และหรือบทสรุปที่ปรากฏในเอกสารฉบับนี้ไปใช้ไม่ว่ากรณีใดๆ ข้อมูลและความเห็นที่ปรากฏอยู่ในเอกสารฉบับนี้ได้ประสงค์จะชี้ชวน เสนอแนะ หรือจูงใจให้ลงทุน ใน หรือ ซื้อหรือขายหลักทรัพย์ที่ปรากฏในเอกสารฉบับนี้และข้อมูลมีการแก้ไขเพิ่มเติมเปลี่ยนแปลงโดยมีต้องแจ้งให้ทราบล่วงหน้า ผู้ลงทุนควรใช้ดุลยพินิจอย่างรอบคอบใน การลงทุนในหรือซื้อหรือขายหลักทรัพย์ บริษัทสงวนลิขสิทธิ์ในข้อมูลที่ปรากฏในเอกสารนี้ ห้ามมิให้ผู้ใดใช้ประโยชน์ ทำซ้ำ ดัดแปลง นำออกแสดง ทำให้ปรากฏหรือเผยแพร่ ต่อสาธารณชน ไม่ว่าด้วยประการใดๆ ซึ่งข้อมูลในเอกสารนี้ไม่ว่าทั้งหมดหรือบางส่วน เว้นแต่ได้รับอนุญาตเป็นหนังสือจากบริษัทเป็นการล่วงหน้า การกล่าว คัด หรืออ้างอิง ข้อมูลบางส่วนตามสมควรในเอกสารนี้ ไม่ว่าในบทความ บทวิเคราะห์ บทวิจัย หรือในเอกสาร หรือการสื่อสารอื่นใดจะต้องกระทำโดยถูกต้อง และไม่เป็นการก่อให้เกิดการ เข้าใจผิดหรือความเสียหายแก่บริษัท ต้องรับรู้ถึงความเป็นเจ้าของลิขสิทธิ์ในข้อมูลบริษัท และต้องอ้างอิงถึงเอกสารฉบับนี้ และวันที่ในเอกสารฉบับนี้ของบริษัทโดยชัดเจน การลงทุนในหรือซื้อหรือขายหลักทรัพย์ย่อมมีความเสี่ยง ท่านควรทำความเข้าใจอย่างถ่องแท้ต่อลักษณะของหลักทรัพย์แต่ละประเภทและควรศึกษาข้อมูลของบริษัทที่ออก หลักทรัพย์และข้อมูลอื่นใดที่เกี่ยวข้องก่อนการตัดสินใจลงทุนในหรือซื้อหรือขายหลักทรัพย์

ข้อมูลในเอกสารฉบับนี้ รวบรวมมาจากแหล่งข้อมูลที่นำเสนออย่างไว้ใจได้ บริษัทหลักทรัพย์ คิงส์ฟอร์ด จำกัด(มหาชน)ไม่สามารถที่จะยืนยันหรือรับรองความถูกต้องของข้อมูลเหล่านี้ได้ ไม่ว่าประการใดๆ บทวิเคราะห์ในเอกสารนี้ จัดทำขึ้นโดยอ้างอิง หลักเกณฑ์ทางวิชาการเกี่ยวกับหลักการวิเคราะห์ และมีได้เป็นการชี้แนะ หรือเสนอแนะให้ซื้อหรือขายหลักทรัพย์ใดๆ การตัดสินใจหรือขายหลักทรัพย์ใดๆ ของผู้อ่าน ไม่ว่าจะเกิดจากการอ่านบทความในเอกสารนี้หรือไม่ก็ตาม ล้วนเป็นผลจากการใช้ วิจารณญาณของผู้อ่าน โดยไม่มีส่วนเกี่ยวข้องกับบริษัทฯ กับ บริษัทหลักทรัพย์ คิงส์ฟอร์ด จำกัด(มหาชน) ไม่ว่ากรณีใด

Disclaimer



KINGSFORD

Thai Institute of Directors Association (IOD) – Corporate Governance Report Rating 2020 (CG Score) ข้อมูล 27 ตุลาคม 2565



AAV	AYUD	CFRESH	DRT	GLOBAL	JWD	MC	OTO	Q-CON	SEAOIL	STEC	TK	TVDH
ADVANC	BAFS	CGH	DTAC	GPI	K	MCOT	PAP	QH	SE-ED	STGT	TKN	TVI
AF	BAM	CHEWA	DUSIT	GPSC	KBANK	METCO	PCSGH	QTC	SELIC	STI	TKS	TVO
AH	BANPU	CHO	EA	GRAMMY	KCE	MFEC	PDG	RATCH	SENA	SUN	TKT	TWPC
AIRA	BAY	CIMBT	EASTW	GULF	KEX	MINT	PDJ	RBF	SENAJ	SUSCO	TMILL	U
AJ	BBIK	CK	ECF	GUNKUL	KGI	MONO	PG	RS	SGF	SUTHA	TMT	UAC
AKP	BBL	CKP	ECL	HANA	KKP	MOONG	PHOL	S	SHR	SVI	TNDT	UBIS
AKR	BCP	CM	EE	HARN	KSL	MSC	PLANB	S&J	SICT	SYMC	TNITY	UPOIC
ALLA	BCPG	CNT	EGCO	HENG	KTB	MST	PLANET	SAAM	SIRI	SYNTEC	TOA	UV
ALT	BDMS	COLOR	EPG	HMPRO	KTC	MTC	PLAT	SABINA	SIS	TACC	TOP	VCOM
AMA	BEM	COM7	ETC	ICC	LALIN	MVP	PORT	SAMART	SITHAI	TASCO*	TPBI	VGI
AMARIN	BEYOND	COMAN	ETE	ICHI	LANNA	NYCL	PPS	SAMTEL	SMP	TCAP	TQM	VIH
AMATA	BGC	COTTO	FN	III	LHFG	NEP	PR9	SAT	SNC	TEAMG	TRC	WACOAL
AMATAV	BGRIM	CPALL	FNS	ILINK	LIT	NER	PREB	SC	SONIC	TFMAMA	TRUE*	WAVE
ANAN	BIZ	CPF	FPI	LOXLEY	ILM	NKI	PRG	SCB	SORKON	THANA	TSC	WHA
AOT	BKI	CPI	FPT	IND	LPN	NOBLE	PRM	SCC	SPALI	THANI	TSR	WHAUP
AP	BOL	CPN	FSMART	INTUCH	LRH	NSI	PSH	SCCC	SPI	THCOM	TSTE	WICE
APURE	BPP	CRC	FVC	IP	LST	NVD	PSL	SCG	SPRC	THG*	TSTH	WINNER
ARIP	BRR	CSS	GC	IRC	MACO	NYT	PTG	SCGP	SPVI	THIP	TTA	XPG
ASP	BTS	DDD	GEL	IRPC	MAJOR	OISHI	PTT	SCM	SSC	THRE	TTB	ZEN
ASW	BTW	DELTA	GFPT	ITEL	MAKRO	OR	PTTEP	SCN	SSSC	THREL	TTCL	
AUCT	BWG	DEMCO	GGC	IVL	MALEE	ORI	PTTGC	SDC	SST	TIPCO	TTW	
AWC	CENTEL	DOHOME	GLAND	JTS	MBK	OSP	PYLON	SEAFCO	STA	TISCO	TU	



2S	ASEFA	BYD	DITTO	HTC	KISS	MK	PB	QLT	SFT	STANLY	TMI	UMI
7UP	ASIA	CBG	DMT	HUMAN	KK	MODERN*	PICO	RCL	SGP	STC	TNL	UOBKH
ABICO	ASIAN	CEN	DOD	HYDRO	KOOL	MTI	PIMO	RICHY	SIAM	STPI	TNP	UP
ABM	ASIMAR	CHARAN	DPAINT	ICN	KTIS	NBC	PIN	RJH	SINGER	SUC	TNR	UPF
ACE	ASK	CHAYO	DV8	IFS	KUMWEL	NCAP	PJW	ROJNA	SKE	SVOA	TOG	UTP
ACG	ASN	CHG	EASON	IIG	KUN	NCH	PL	RPC	SKN	SVT	TPA	VIBHA
ADB	ATP30	CHOTI	EFORL	IMH	KWC	NDR	PLE	RT	SKR	SWC	TPAC	VL
ADD	B	CHOW	ERW	INET	KWM	NETBAY	PM	RWI	SKY	SYNEX	TPCS	VPO
AEONTS	BA	CI	ESSO	INGRS	L&E	NEX	PMTA	S11	SLP	TAE	TPIPL	VRANDA
AGE	BC	CIG	ESTAR	INSET	LDC	NINE	PPP	SA	SMART	TAKUNI	TPIPP	WGE
AHC	BCH	CITY	FE	INSURE	LEO	NATION	PPPM	SABUY	SMD	TCC	TPLAS	WIKI
AIE	BE8	CIVIL	FLOYD	IRCP	LH	NNCL	PRAPAT	SAK	SMIT	TCMC	TPS	WIN
AIT	BEC	CMC	FORTH	IT	LHK	NOVA	PRECHA	SALEE	SMT	TFG	TQR	WINMED
ALUCON	SCAP	CPL	FSS	ITD	M	NP	PRIME	SAMCO	SNNP	TFI	TRITN	WORK
AMANAH	BH	CPW	FTE	J	MATCH	NRF	PRIN	SANKO	SNP	TFM	TRT	WP
AMR	BIG	CRANE	GBX	JAS	MBAX	NTV	PRINC	SAPPE	SO	TGH	TRU	XO
APCO	BJC	CRD	GCAP	JCK	MEGA	NUSA	PROEN	SAWAD	SPA	TIDLOR	TRV	YUASA
APCS	BJCHI	CSC	GENCO	JCKH	META	NWR	PROS	SCI	SPC	TIGER	TSE	ZIGA
AQUA	BLA	CSP	GJS	JMT	MFC	OCC	PROUD	SCP	SPCG	TIPH	TVT	
ARIN	BR	CV	GTB	JR	MGT	OGC	PSG	SE	SR	TITLE	TWP	
ARROW	BR1	CWT	GYT	KBS	MICRO	ONEE	PSTC	SECURE	SRICHA	TM	UBE	
AS	BROOK	DCC	HEMP	KCAR	MILL	PACO	PT	SFLEX	SSF	TMC	UEC	
ASAP	BSM	DHOUSE	HPT	KIAT	MITSUB	PATO	PTC	SFP	SSP	TMD	UKEM	



A	B52	CCP	D	GLOCON	JMART	MATI	NC	PPM	SISB	SVH	TNH	UNIQ
A5	BEAUTY	CGD	DCON	GLORY	JSP	M-CHAI	NEWS	PRAKIT	SK	PTECH	TNPC	UPA
AI	BGT	CMAN	EKH	GREEN	JUBILE	MCS	NFC	PTL	SOLAR	TC	TOPP	UREKA
ALL	BLAND	CMO	EMC	GSC	KASET	MDX	NSL	RAM	SPACK	TCCC	TPCH	VARO
ALPHAX	BM	CMR	EP	HL	KCM	MENA	NV	ROCK	SPG	TCJ	TPOLY	W
AMC	BROCK	CPANEL	EVER	HTECH	KWI	MJD	PAF	RP	SQ	TEAM	TRUBB	WFX
APP	BSBM	CPT	F&D	IHL	KYE	MORE	PEACE	RPH	STARK	THE	TTI	WPH
AQ	BTNC	CSR	FMT	INOX	LEE	MPIC	PF	RSP	STECH	THMUI	TYCN	YGG
AU	CAZ	CTW	GIFT	JAK	LPH	MUD	PK	SIMAT	SUPER	TKC	UMS	

ช่วงคะแนน	สัญลักษณ์	ความหมาย
90 - 100		ดีเลิศ
80 - 89		ดีมาก
70 - 79		ดี
60 - 69		ดีพอใช้
50 - 59		ผ่าน
ต่ำกว่า 50	No logo given	N/A

การเปิดเผยผลการสำรวจของสมาคมส่งเสริมสถาบันกรรมการบริษัทไทย (IOD) ในเรื่องการกำกับดูแลกิจการ (Corporate Governance) นี้เป็นการดำเนินการตามนโยบายของสำนักงานคณะกรรมการกำกับหลักทรัพย์และตลาดหลักทรัพย์ โดยการสำรวจของ IOD เป็นการสำรวจและประเมินจากข้อมูลของบริษัทจดทะเบียนในตลาดหลักทรัพย์แห่งประเทศไทยและตลาดหลักทรัพย์เอ็มเอไอ ที่มีการเปิดเผยต่อสาธารณะและเป็นข้อมูลที่ผู้ลงทุนทั่วไปสามารถเข้าถึงได้ ดังนั้นผลสำรวจดังกล่าวจึงเป็นการนำเสนอในมุมมองของบุคคลภายนอกโดยไม่ได้เป็นการประเมินการปฏิบัติและมีได้มีการใช้ข้อมูลภายในในการประเมิน อนึ่ง ผลการสำรวจดังกล่าว เป็นผลการสำรวจ ณ วันที่ปรากฏในรายงานการกำกับดูแลกิจการบริษัทจดทะเบียนไทยเท่านั้น ดังนั้นผลการสำรวจจึงอาจเปลี่ยนแปลงได้ภายหลังวันดังกล่าว ทั้งนี้บริษัทหลักทรัพย์ คิงส์ฟอร์ด จำกัด (มหาชน) มิได้ยืนยันหรือรับรองถึงความถูกต้องของผลการสำรวจดังกล่าวแต่อย่างใด

ข้อมูลในเอกสารฉบับนี้ รวบรวมมาจากแหล่งข้อมูลที่เชื่อถือได้ อย่างไรก็ดี บริษัทหลักทรัพย์ คิงส์ฟอร์ด จำกัด(มหาชน)ไม่สามารถที่จะยืนยันหรือรับรองความถูกต้องของข้อมูลเหล่านี้ได้ ไม่ว่าประการใดๆ บทวิเคราะห์ในเอกสารนี้ จัดทำขึ้นโดยอ้างอิงหลักเกณฑ์ทางวิชาการเกี่ยวกับหลักการวิเคราะห์ และมีได้เป็นการชี้แนะ หรือเสนอแนะให้ซื้อหรือขายหลักทรัพย์ใดๆ การตัดสินใจซื้อหรือขายหลักทรัพย์ใดๆ ของผู้อ่าน ไม่ว่าจะเกิดจากการอ่านบทความในเอกสารนี้หรือไม่ก็ตาม ล้วนเป็นผลจากการใช้วิจารณญาณของผู้อ่าน โดยไม่มีส่วนเกี่ยวข้องกับหรือพึ่งพิงจาก IOD กับ บริษัทหลักทรัพย์ คิงส์ฟอร์ด จำกัด(มหาชน) ไม่ว่ากรณีใด

Disclaimer



KINGSFORD

Anti-Corruption Progress Indicator 2022

บริษัทจดทะเบียนที่ได้ประกาศเจตนารมณ์เข้าร่วม CAC

7UP	AMATA	BKD	CI	EP	FSMART	JKN	KWG	NOBLE	SAAM	SINGER	SUPER	TRITN	ZIGA
ABICO	AMATAV	BM	COTTO	ERW	GPI	JMART	LDC	NOK	SAPPE	SKR	SYNEX	TTA	
AF	ANAN	BROCK	DDD	ESTAR	ILINK	JMT	MAJOR	PK	SCI	SPALI	THAI	UPF	
ALT	APURE	BUI	EA	ETE	IRC	JSP	META	PLE	SE	SSP	TKS	UV	
AMARIN	B52	CHO	EFORL	EVER	J	JTS	NCL	ROJNA	SHANG	STANLY	TOPP	WIN	

บริษัทจดทะเบียนที่ได้ได้รับการรับรองCAC

2S	BCP	CIG	EGCO	HTC	KTC	MOONG	PCSGH	PSL	SCC	SPRC	THIP	TRU	WHA
ADVANC	BCPG	CIMBT	FE	ICC	KWC	MPG	PDG	PSTC	SCCC	SRICHA	THRE	TRUE	WHAUP
AI	BGC	CM	FNS	ICHI	L&E	MSC	PDI	PT	SCG	SSF	THREL	TSC	WICE
AIE	BGRIM	CMC	FPI	IFS	LANNA	MTC	PDJ	PTG	SCN	SSSC	TIP	TSTH	WIJK
AIRA	BJCHI	COL	FPT	INET	LHFG	MTI	PE	PTT	SEAOIL	SST	TIPCO	TTCL	XO
AKP	BKI	COM7	FSS	INSURE	LHK	NBC	PG	PTTEP	SE-ED	STA	TISCO	TU	ZEN
AMA	BLA	CPALL	FTE	INTUCH	LPN	NEP	PHOL	PTTGC	SELIC	SUSCO	TKT	TVD	
AMANAHA	BPP	CPF	GBX	IRPC	LRH	NINE	PL	PYLON	SENA	SVI	TMB	TVI	
AP	BROOK	CPI	GC	ITEL	M	NKI	PLANB	Q-CON	SGP	SYNTEC	TMD	TVO	
AQUA	BRR	CPN	GCAP	IVL	MAKRO	NMG	PLANET	QH	SIRI	TAE	TMILL	TWPC	
ARROW	BSBM	CSC	GEL	K	MALEE	NNCL	PLAT	QLT	SITHAI	TAKUNI	TMT	U	
ASK	BTS	DCC	GFPT	KASET	MBAX	NSI	PM	QTC	SMIT	TASCO	TNITY	UBIS	
ASP	BWG	DELTA	GGC	KBANK	MBK	NWR	PPP	RATCH	SMK	TBSP	TNL	UEC	
AYUD	CEN	DEMCO	GJS	KBS	MBKET	OCC	PPPM	RML	SMPC	TCAP	TNP	UKEM	
B	CENTEL	DIMET	GPSC	KCAR	MC	OCEAN	PPS	RM	SNC	TCMC	TNR	UOBKH	
BAFS	CFRESH	DRT	GSTEEL	KCE	MCOT	OGC	PREB	S&J	SNP	TFG	TOG	UWC	
BANPU	CGH	DTAC	GUNKUL	KGI	MFC	ORI	PRG	SABINA	SORKON	TFI	TOP	VGI	
BAY	CHEWA	DTC	HANA	KKP	MFEC	PAP	PRINC	SAT	SPACK	TFMAMA	TPA	VIH	
BBL	CHOTI	EASTW	HARN	KSL	MINT	PATO	PRM	SC	SPC	THANI	TPCORP	VNT	
BCH	CHOW	ECL	HMPRO	KTB	MONO	PB	PSH	SCB	SPI	THCOM	TPP	WACOAL	

คำชี้แจง ข้อมูลบริษัทที่เข้าร่วมโครงการแนวร่วมปฏิบัติของภาคเอกชนไทยในการต่อต้านทุจริต (Thai CAC) ของสมาคมส่งเสริมสถาบันกรรมการบริษัทไทย มี 2 กลุ่ม คือ

- ได้ประกาศเจตนารมณ์เข้าร่วม CAC
- ได้รับการรับรอง CAC

การเปิดเผยผลการประเมินดัชนีชี้วัดความคืบหน้าการป้องกันการมีส่วนเกี่ยวข้องกับการทุจริตคอร์รัปชัน (Anti-corruption Progress Indicators) ของบริษัทจดทะเบียนในตลาดหลักทรัพย์แห่งประเทศไทยซึ่งจัดทำโดยสถาบันไทยพัฒน์ เป็นการดำเนินการตามนโยบายและตามแผนพัฒนาความยั่งยืนสำหรับบริษัทจดทะเบียนของสำนักงานคณะกรรมการกำกับหลักทรัพย์และตลาดหลักทรัพย์ โดยผลการประเมินดังกล่าวของสถาบันไทยพัฒน์ อาศัยข้อมูลที่ได้รับจากบริษัทจดทะเบียนตามที่บริษัทจดทะเบียนได้ระบุในแบบแสดงข้อมูลเพื่อการประเมิน Anti-corruption ซึ่งได้อ้างอิงข้อมูลมาจากแบบแสดงรายการข้อมูลประจำปี (แบบ 56-1) รายงานประจำปี (แบบ 56-2) หรือในบุคคลภายนอก โดยมีได้เป็นการประเมินการปฏิบัติของบริษัทจดทะเบียนในตลาดหลักทรัพย์แห่งประเทศไทย และมีได้ใช้ข้อมูลภายใต้เพื่อการประเมินเนื่องจากผลการประเมินดังกล่าวเป็นเพียงผลการประเมิน ณ วันที่ปรากฏในผลการประเมินเท่านั้น ดังนั้นผลการประเมินจึงอาจเปลี่ยนแปลงได้ภายหลังจากวันดังกล่าว หรือเมื่อข้อมูลที่เกี่ยวข้องมีการเปลี่ยนแปลง ทั้งนี้ บริษัทหลักทรัพย์ คิงส์ฟอร์ด จำกัด (มหาชน) มิได้ยืนยัน ตรวจสอบ หรือรับรองความถูกต้องครบถ้วนของผลการประเมินดังกล่าวแต่อย่างใด

ข้อมูลในเอกสารฉบับนี้ รวบรวมมาจากแหล่งข้อมูลที่นำเชื่อถือ อย่างไรก็ตาม บริษัทหลักทรัพย์ คิงส์ฟอร์ด จำกัด (มหาชน) ไม่สามารถที่จะยืนยันหรือรับรองความถูกต้องของข้อมูลเหล่านี้ได้ ไม่ว่าประการใด ๆ บทวิเคราะห์ในเอกสารนี้ จัดทำขึ้นโดยอ้างอิงหลักเกณฑ์ทางวิชาการเกี่ยวกับหลักการวิเคราะห์ และมีได้เป็นการชี้แนะ หรือเสนอแนะให้ซื้อหรือขายหลักทรัพย์ใดๆ การตัดสินใจซื้อหรือขายหลักทรัพย์ใดๆ ของผู้อ่าน ไม่ว่าจะเกิดจากการอ่านบทความในเอกสารนี้หรือไม่ก็ตาม ล้วนเป็นผลจากการใช้วิจารณญาณของผู้อ่าน โดยไม่มีส่วนเกี่ยวข้องของหรือผู้ให้ข้อมูลกับ บริษัทหลักทรัพย์ คิงส์ฟอร์ด จำกัด (มหาชน) ไม่ว่ากรณีใด