



SET INDEX

พักตัวระยะสั้นหลังติดแนวต้าน
1570 จุด

วานนี้ดัชนีปิดที่ระดับ 1565.00 จุด
(-41.11 จุด)

ภาพทางเทคนิคราย 60 นาทีวานนี้
ดัชนีปรับตัวขึ้นมาได้ดีโดยสามารถปรับตัว
ขึ้นมายืนเหนือระดับ 1555 จุดได้และปรับตัว
ขึ้นยังไม่ผ่านแนวต้าน 1570 จุด ทำให้ดัชนี
มีโอกาสย่อตัวกลับลงมาในวันนี้ โดยมีแนว
รับแรกที่ 1555 จุด และระดับถัดมาที่ 1545
จุด มองการพักตัวระยะสั้นของดัชนีวันนี้มี
โอกาสปรับตัวกลับได้ที่ระดับดังกล่าว



Technical Review

- S50H23 : ติดแนวต้าน 945 จุดมีโอกาสชะลอตัวระยะสั้น
- Momentum Trading : SAPPE,KLINIQ
- Swing Trading : DOHOME,MAKRO

แนวรับ	1555	1545
แนวต้าน	1570	1585

ทีมนักวิเคราะห์ | ณัฐวุฒิ ศิริแสงชัยกุล
เลขที่ทะเบียน : 057116
02-646-9877

SET50 Index Futures



**ติดแนวต้าน 945 จุด
มีโอกาสชะลอตัวระยะสั้น**

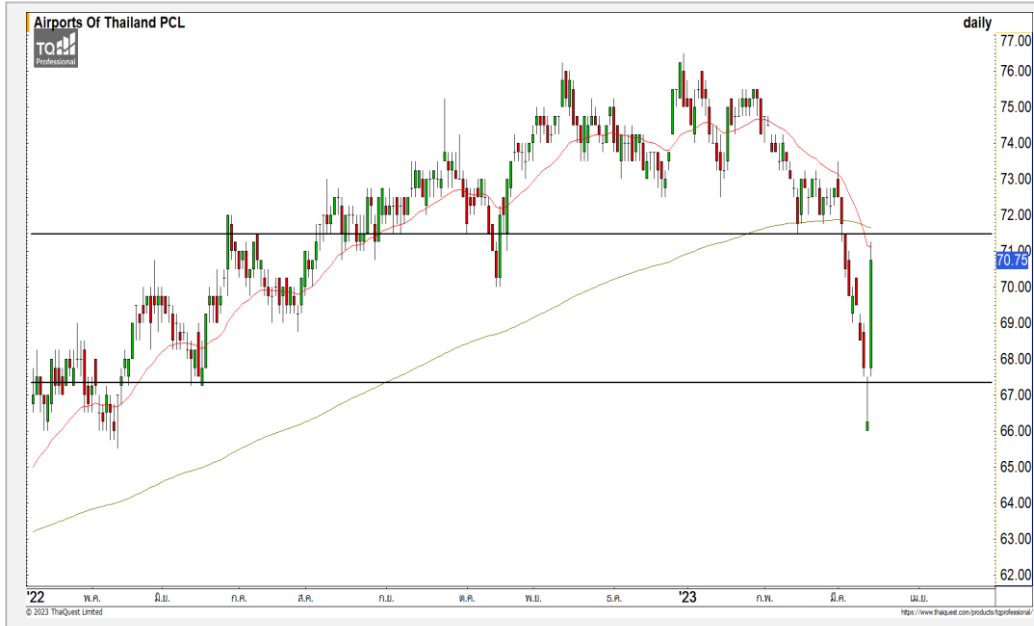
15 มี.ค. 66 นักลงทุนต่างชาติ Long สุทธิ
61,288 สัญญา
ค่า Basis ของ S50H23 อยู่ที่ระดับ -1.89 จุด
ภาพทางเทคนิคราย 60 นาที วานนี้ดัชนีฟื้นตัว
ขึ้นมาทดสอบแนวต้าน 925-928 จุดได้ตามที่ประเมินไว้
และสามารถฟื้นตัวขึ้นมาขึ้นเหนือระดับดังกล่าวได้ด้วย
เป็นการฟื้นตัวที่แข็งแกร่ง แต่การฟื้นตัววานนี้ยังติดแนว
ต้าน 945 จุดส่งผลวันนี้นักลงทุนมีโอกาสที่จะย่อตัวระยะสั้น
วางแนวรับแรกที่ 925 จุด และ 915 จุด

กลยุทธ์ S50H23

- พอร์ตวางแนว Wait and See

	แนวรับ		แนวต้าน		
	925	915	940	945	
Contracts	Long	Short	Net	YTD	
Institution	74,526	77,750	-3,224	43,247	
Foreign	203,304	142,016	61,288	-178,094	
Local	183,658	241,722	-58,064	134,847	

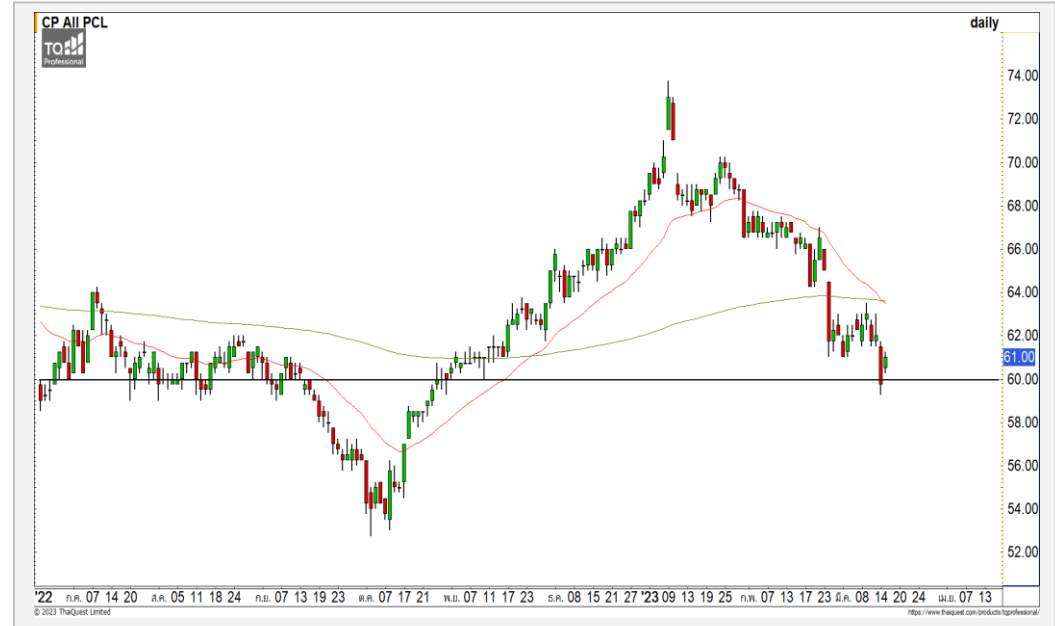
AOT



	Level 1	Level 2
Support	70	67
Resistance	71.50	72.50

AOT : ราคาปรับตัวขึ้นแรงได้ตามที่ประเมินไว้ โดยปรับตัวขึ้นไปติดแนวต้าน 71.50 บาท ทำให้ระยะสั้นมีโอกาสที่ปรับตัวกลับลงมาที่แนวรับ 67 บาทอีกครั้ง

CPALL



	Level 1	Level 2
Support	60	58
Resistance	61	63

CPALL : ราคาปรับตัวขึ้นติดแนวต้านแรกที่ 61 บาท มองวันนี้ราคามีโอกาสที่จะปรับตัวกลับลงมาที่แนวรับ 60 บาทอีกครั้ง

Momentum Trading

SAPPE

Support	54
Resistance	56.50-58
Stop loss	52

คำแนะนำระยะสั้น (BUY)

ราคากำลังอยู่ในรอบของการพักตัว สะสมกำลังลงมาถึงบริเวณแนวรับ 54 บาท โดยที่การพักตัวลงในรอบที่ผ่านมายังไม่เสียหายของทิศทางขาขึ้น มองเป็นจังหวะในการเข้าสะสมที่ดี



KLINIQ

Support	40
Resistance	43.50
Stop loss	38.25

คำแนะนำระยะสั้น (BUY)

ราคาพักตัวลงมาในรอบนี้ค่อนข้างที่แข็งแกร่งกว่าตลาดในภาพรวม โดยมีตัวลงมาที่ฐานแนวรับบริเวณ 40 บาท มองราคากำลังสะสมกำลังสามารถใช้เป็นจังหวะเข้าสะสมที่ดี



Swing Trading



Support	14
Resistance	14.80
Stop loss	13.50

คำแนะนำระยะสั้น (BUY)

ราคาพักตัวลงมาที่บริเวณแนวรับหลักที่ 14 บาท มองราคากำลังสะสมกำลังสามารถใช้เป็นจังหวะเข้าสะสมได้ เนื่องจากทิศทางยังอยู่ในทิศทางขาขึ้น วางแนวต้านที่ 14.80 บาท

DOHOME



Support	37.75
Resistance	39.50/40.50
Stop loss	36.50

คำแนะนำระยะสั้น (BUY)

ราคากำลังพักตัวกลับลงมาที่ฐานแนวรับของรอบก่อนหน้านี้ 37.75 บาท มองราคามีโอกาสสร้างฐานที่เพื่อฟื้นตัวได้ที่บริเวณดังกล่าว วางแนวต้านแรกที่ 39.50 บาทและ 40.50 บาท

MAKRO

COMMODITY MARKET

Crude Oil (WTI)



แนวรับ		แนวต้าน	
66	62.50	70	74

ราคาน้ำมันดิบ WTI พักตัวลงมาหลุดแนวรับหลักที่ 70 ดอลลาร์ เป็นการยืนยันรอบของการพักตัวในทิศทางหลักที่เป็น Sideway Down

Gold Futures

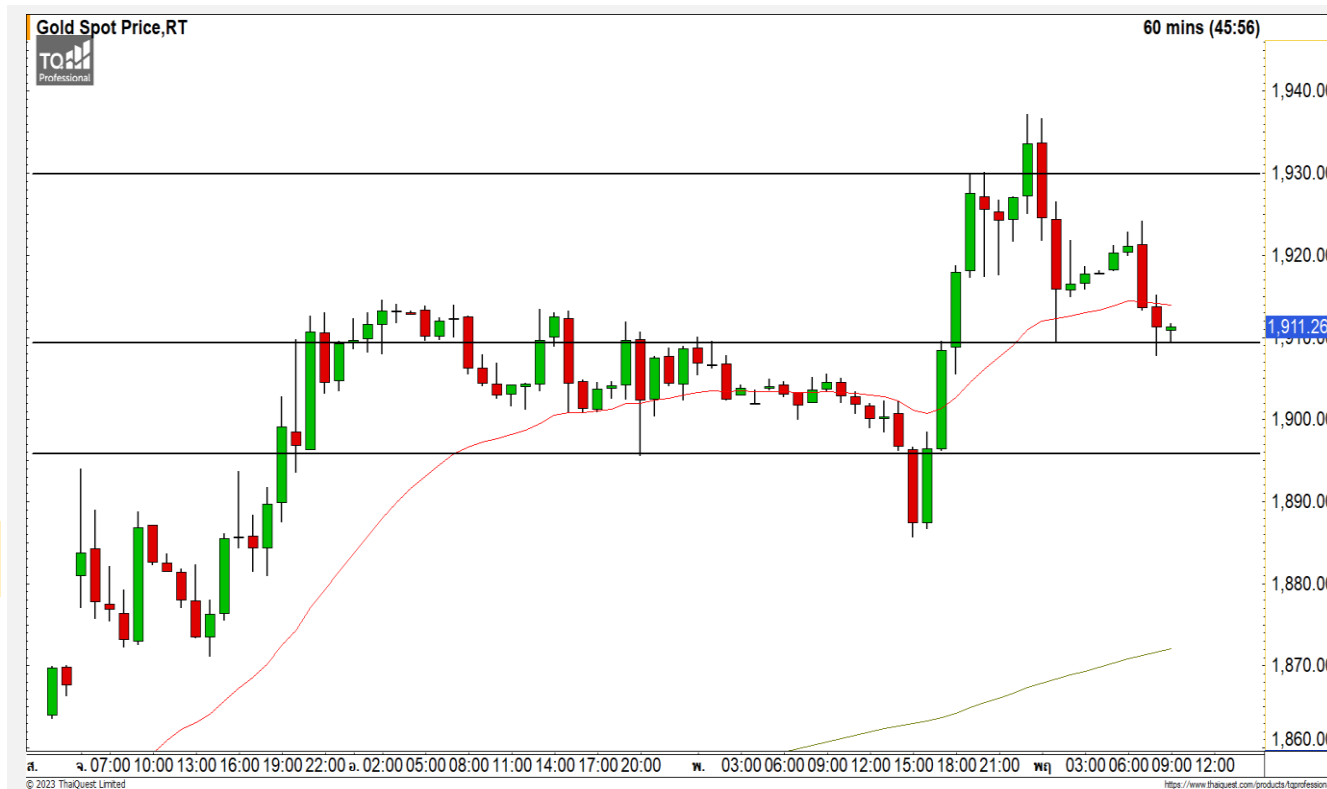
พักตัวสะสมกำลังในทิศทางหลักที่เป็นขาขึ้น

ภาพทางเทคนิคราคาทองคำราย 60 นาที ค่าคืนที่ผ่านมามีแนวโน้มขึ้นแรงทะลุผ่านแนวต้าน 1925 ดอลลาร์ และเข้าใกล้พักตัวกลับลงมาเพื่อสะสมกำลัง โดยมีแนวรับที่ 1910 ดอลลาร์ และ 1900 ดอลลาร์ มองราคาทองคำมีโอกาสฟื้นตัวกลับได้ทีบริเวณดังกล่าว

คำแนะนำระยะสั้น GOH23

- พอร์ต Long ต้นทุนที่ 1885 ดอลลาร์ ปิดทำกำไรที่ 1900 ดอลลาร์ไปแล้ว

วันที่ 15 มี.ค. 2023
กองทุน SPDR ซื้อทองคำ 1.45 ตัน
ไว้ที่ระดับ 914.72 ตัน



	แนวรับ		แนวต้าน		
	1910	1900	1925	1935	
	Contracts	Long	Short	Net	YTD
Institution		3,034	2,226	808	-1,677
Foreign		24,039	25,275	-1,236	10,049
Local		19,855	19,427	428	-8,372

DISCLAIMER: รายงานฉบับนี้จัดทำโดยบริษัทหลักทรัพย์ ฟินันเซีย ไซรัส จำกัด (มหาชน) "บริษัท" ข้อมูลที่ปรากฏในรายงานฉบับนี้ถูกจัดทำขึ้นบนพื้นฐานของแหล่งข้อมูลที่เราหรือเราเชื่อว่ามีความน่าเชื่อถือ และ5ความถูกต้อง อย่างไรก็ตามบริษัทไม่รับรองความถูกต้องครบถ้วนของข้อมูลดังกล่าว ข้อมูลและความคิดเห็นที่ปรากฏอยู่ในรายงานฉบับนี้อาจมีการเปลี่ยนแปลง แก้ไข หรือเพิ่มเติมได้ตลอดเวลาโดยไม่ต้องแจ้งให้ทราบล่วงหน้า บริษัทไม่มีความประสงค์ที่จะชักจูงหรือชี้ชวนให้ผู้ลงทุน ลงทุนซื้อหรือขายหลักทรัพย์ตามที่ปรากฏในรายงานฉบับนี้ รวมทั้งบริษัทไม่ได้รับประกันผลตอบแทนหรือราคาของหลักทรัพย์ตามข้อมูลที่ปรากฏแต่อย่างใด บริษัทจึงไม่รับผิดชอบความเสียหายใดๆ ที่เกิดขึ้นจากการนำข้อมูลหรือความเห็นในรายงานฉบับนี้ไปใช้ไม่ว่ากรณีใดก็ตาม ผู้ลงทุนควรศึกษาข้อมูลและใช้ดุลยพินิจอย่างรอบคอบในการตัดสินใจลงทุน

บริษัทขอสงวนลิขสิทธิ์ในข้อมูลและความคิดเห็นที่ปรากฏอยู่ในรายงานฉบับนี้ ห้ามมิให้ผู้ใดนำข้อมูลและความคิดเห็นในรายงานฉบับนี้ไปใช้ประโยชน์ คัดลอก คัดแปลง ทำซ้ำ นำออกแสดงหรือเผยแพร่ต่อสาธารณชนไม่ว่าทั้งหมดหรือบางส่วน โดยไม่ได้รับอนุญาตเป็นลายลักษณ์อักษรจากบริษัทล่วงหน้า การลงทุนในหลักทรัพย์มีความเสี่ยง ผู้ลงทุนควรศึกษาข้อมูลและพิจารณาอย่างรอบคอบก่อนการตัดสินใจลงทุน

บริษัทหลักทรัพย์ ฟินันเซีย ไซรัส จำกัด (มหาชน) อาจเป็นผู้ดูแลสภาพคล่อง (Market Maker) และผู้ออกใบสำคัญแสดงสิทธิอนุพันธ์ (Derivative Warrants) บนหลักทรัพย์ AAV, ADVANC, AEONTS, AMATA, ANAN, AOT, AP, BANPU, BBL, BCH, BCP, BCPG, BDMS, BEAUTY, BEC, BEM, BGRIM, BH, BJC, BLAND, BPP, BTS, CBG, CENTEL, CHG, CK, CKP, COM7, CPALL, CPF, CPN, DELTA, DTAC, EA, EGCO, EPG, ERW, ESSO, GFPT, GLOBAL, GPSC, GULF, GUNKUL, HANA, HMPRO, INTUCH, IRPC, IVL, JAS, JMT, KBANK, KCE, KKP, KTB, KTC, LH, MAJOR, MBK, MEGA, MINT, MTC, ORI, OSP, PLANB, PRM, PSH, PSL, PTG, PTT, PTTEP, PTTGC, QH, RATCH, ROBINS, RS, SAWAD, SCB, SCC, SGP, SIRI, SPALI, SPRC, STA, STEC, SUPER, TASCOS, TCAP, THAI, THANI, TISCO, TKN, TMB, TOA, TOP, TPIPP, TRUE, TTW, TU, TVO, WHA และ SET50 Future โดยบริษัทฯ อาจจัดทำบทวิเคราะห์ของหลักทรัพย์อ้างอิงดังกล่าว ดังนั้น นักลงทุนควรศึกษารายละเอียดในหนังสือชี้ชวนของใบสำคัญแสดงสิทธิอนุพันธ์ดังกล่าวก่อนตัดสินใจลงทุน

หมายเหตุ: ประธานกรรมการของบริษัทหลักทรัพย์ ฟินันเซีย ไซรัส จำกัด (มหาชน) ดำรงตำแหน่งเป็นกรรมการของบริษัท ทรู คอร์ปอเรชั่น จำกัด (มหาชน)

Remark : FSS's Chairman is a TRUE's director.