

Investment Strategy

- **สรุปภาพรวมตลาด:**
- Credit Suisse จุดประกายความกังวลวิกฤตการเงินอีกครั้ง หน่วยงานการมีโอกาสดัดหน้าชำระหนี้ หลัง SNB นักลงทุนรายใหญ่ที่สุดกล่าวหาว่าไม่สามารถช่วยเหลือธนาคารได้มากกว่านี้ อ้างปัญหาด้านกฎระเบียบทำให้ไม่สามารถเพิ่มการถือหุ้นเกิน 10% ทำให้หุ้น CS ร่วงกว่า -24% ด้านแบงก์ชาติสวิสและหน่วยงานกำกับดูแลตลาดการเงินออกแถลงการณ์ช่วยเหลือ CS หากมีความจำเป็น และยืนยันธนาคารยังเป็นไปตามข้อกำหนดด้านเงินทุนและสภาพคล่อง
- STOXX 600 ร่วง -2.9% นำลงโดยหุ้นกลุ่มธนาคารร่วง -7% ลดลงสูงสุดในรอบปี นักลงทุนเปิดโหมด Risk off ขายหุ้นเข้าหาหลุมหลบภัยอย่างพันธบัตร กตให้ยึดพันธบัตรเยอรมนีอายุ 2 ปี -51 bps ร่วงหนักสุดในรอบกว่า 28 ปี
- ยอดค้าปลีกของสหรัฐใน ก.พ. ลดลง 0.4% หลังขยายตัว 3.2% ใน ม.ค. และราคาผู้ผลิต PPI สหรัฐในก.พ. อยู่ที่ 4.6% สวนทางกับที่คาดว่าจะเร่งตัวขึ้น 5.4% เป็นผลจากราคาไข่ที่ลดลง -36.1% ซึ่งคิดเป็นกว่า 80% ของการลดลงของราคาสินค้า
- ดัชนี SET เมื่อวานนี้ปรับตัวขึ้น 1,565 จุด หรือ +2.7% หลังแรงสองวันติดทำให้หุ้นหลายตัวถูกกว่าราคาที่เหมาะสมจึงมีแรงซื้อกลับมา ซึ่งก็เป็นการซื้อสุทธิวันแรงของนักลงทุนต่างชาติด้วย หลังจากที่ยามืดมอดเนื่อง อย่างไม่รู้ก็ตามเรามองว่าตลาดหุ้นไทยวันนี้อาจปรับตัวลงได้ตามทิศทางตลาดหุ้นในภูมิภาค จากปัจจัยต่างประเทศหลังเมื่อคืนนี้ตลาดหุ้นสหรัฐปรับตัวลงจากการกลับมากังวลในเรื่องสถานะการเงินการของธนาคารใหญ่เครดิตสวิส ก่อนจะลดช่วงลบลง หลังรัฐบาลสวีเดนเซอร์แลนต์ให้คำมั่นว่าจะช่วยเหลือ นอกจากนั้นยอดค้าปลีกลดลงอยู่ที่ 0.4% (ตลาดคาดว่าลดลง 0.3%) และราคาน้ำมันดิบที่ปรับตัวลงแรงเป็นวันที่สาม -5.2% จากสต็อกที่เพิ่มขึ้นและความกังวลต่อภาวะเศรษฐกิจถดถอย กดดันกลุ่มพลังงาน ความกังวลจากปัจจัยลบทั้งหมดดังกล่าวทำให้นักลงทุนให้น้ำหนักว่าเฟดจะมีการขึ้นดอกเบี้ยเพียง 0.25% ขณะที่อีกเกือบครึ่งคาดว่าคงอัตราดอกเบี้ยในการประชุมสัปดาห์หน้า ซึ่งในช่วงนี้นักลงทุนอาจหันกลับไปลงทุนในกลุ่ม defensive หรือทยอยสะสมหุ้นที่ลงมาแรงก่อนหน้า แนะนำ **CPN ERW PR9 ICHI WHA**
- **Fundamental Stock**
 - **CPNREIT** : CPNREIT อาจมี DPU เฉลี่ยลดลงเหลือ 0.8415-1.0456 บาทในปี 2023-25 หากมีการเพิ่มทุนใน 4Q23 ปรับเพิ่มคำแนะนำของ CPNREIT จาก "ถือ" เป็น "ซื้อ" และปรับราคาเป้าหมายลงเป็น 12.70 บาทสะท้อน DPU ที่คาดว่าจะลดลงจากการเพิ่มทุน
 - **M** : บริษัทประมาณ NPM น้อยกว่า 9% ใน FY23F ซึ่งอ่อนแอกว่าในปี FY22 เนื่องจากต้นทุนวัตถุดิบ แรงงาน และค่าไฟฟ้าที่เพิ่มขึ้น เรามองว่า M น่าจะยังคงทำให้กำไรต่อหุ้นเติบโต 14% ในปี FY23F ซึ่งได้แรงหนุนจากยอดขายที่ฟื้นตัว เนื่องจากการบริโภคภายในประเทศและการท่องเที่ยวที่ปรับตัวดีขึ้น คงคำแนะนำ "ซื้อ" ราคาเป้าหมายอิง DCF-based ที่ 62 บาท
- **CGS-CIMB** : ตัวเลขทางเศรษฐกิจที่ควรติดตาม
 - 16 มี.ค. : สหรัฐประกาศตัวเลข Building Permits เดือน ก.พ. จากเดือนก่อนหน้าที่ 1.34 ล้านยูนิต
 - 16 มี.ค. : สหรัฐประกาศตัวเลข Housing Starts เดือน ก.พ. จากเดือนก่อนหน้าที่ 1.31 ล้านยูนิต
 - 16 มี.ค. : การประชุมธนาคารกลางยุโรป (ECB) ประกาศอัตราดอกเบี้ยนโยบาย
 - 17 มี.ค. : สหรัฐประกาศตัวเลข Industrial Production MoM เดือน ก.พ. จากเดือนก่อนหน้าที่ 0.00%
- **Opportunity Days**
 - 15 มี.ค.: SCAP SAWAD SHR TFG APP CRD PLANB TVDH KUN CV SYNEX HARN SMD AH
 - 16 มี.ค.: OR ZEN ASP FTE BAFS UAC UBA PPS BIZ TQR WIJK SGP STI EKH
 - 17 มี.ค.: TPBI NCPA SELIC PYLON TK BCH UKEM D NSL MENA POLY L&E LALIN TGE
 - 20 มี.ค.: MSC CIVIL WINMED XO PROEN BRR TKT MTI READY JDF ATP30 CHASE
 - 21 มี.ค.: SUPER EGCO RPH TSE GLORY TM GVREIT
 - 22 มี.ค.: BCPG WPH AIMIRT CHOW BYD AURA BTG
 - 23 มี.ค.: SPCG SABUY TSR KJL SALEE HTC GRAMMY
 - 24 มี.ค.: B-WORK LEO MICRO TKS SISB PLUS PDJ
 - 27 มี.ค.: DDD SYNTEC NER WP NDR TQM TNITY

Market Summary

Market Data	Close	Chg	Chg (%)
SET Index	1,565.00	41.11	2.70%
High	1,573.51	49.62	3.26%
Low	1,543.61	19.72	1.29%
SET 50 Index	937.98	27.27	2.99%
SET 100 Index	2,105.63	59.83	2.92%
MAI Index	544.57	11.34	2.13%
Volume (m share)	20,706.92		
Value (Btmn)	69,699.24		
P/E (x)	18.73		
DOW JONES	31,874.57	-280.83	-0.87%
NASDAQ	11,434.05	5.90	0.05%
FTSE100	7,344.45	-292.66	-3.83%
JAPAN	27,229.48	7.44	0.03%
HONG KONG	19,539.87	291.91	1.52%
KOREA	2,379.72	30.75	1.31%
SINGAPORE	3,172.92	43.17	1.38%
MALAYSIA	1,403.93	10.10	0.72%
CHINA	3,263.32	18.00	0.55%
PHILIPPINES	6,466.10	72.77	1.14%
VIETNAM	1,062.19	22.06	2.12%
INDONESIA	6,628.14	-13.68	-0.21%
INDIA	57,555.90	-344.29	-0.59%
SET Daily Trading (THB m)	Buy	Sell	Net
Local Institutions	5,851.17	4,293.95	1,557.22
Proprietary Trading	4,926.20	5,465.10	-538.90
Foreign Investors	36,269.10	35,308.30	960.80
Local Individuals	22,652.76	24,631.89	-1,979.13
Bond Trading - Net (THB m)	Short-term (TTM<1Y)	Long-term (TTM>1Y)	Total
Asset Mgmt. Companies	10,616.28	5,550.53	16,166.81
Domestic Companies	0.00	2,647.81	2,647.81
Foreign Companies	-2,708.54	5,966.06	3,257.52
Total Trading Value	37,588.71	44,459.86	82,048.57
Fixed Income	Close	Chg	Chg (%)
U.S. Bond Yield - 10Y (%)	3.43	-0.10	-2.71%
Commodities			
WTI Crude (Nymex) (US\$/bbl)	67.61	-3.72	-5.22%
Brent Crude (US\$/bbl)	73.69	-3.76	-4.85%
Singapore GRM (US\$/bbl)	7.99	1.33	19.97%
Newcastle Coal Spot (US\$/ton)	175.00	-5.00	-2.78%
Gold Spot (Comex) (US\$/oz)	1,931.30	20.40	1.07%
Baltic Dry Index	1603.00	16.00	1.01%
CURRENCY			
USD/THB	34.62	0.07	0.20%
USD/JPY	133.30	-0.92	-0.68%
EUR/USD	1.06	-0.02	-1.45%

Source : Aspen, Bloomberg, ThaiBMA, Datastream

Technical Pick

SET INDEX : แนวรับ 1545-1555 แนวต้าน 1585 และ 1600

INTUCH

แนวรับ : 71.50 และ 70.50
แนวต้าน : 74.00 และ 75.50
STOP LOSS ถ้าราคาหุ้นเปิดต่ำกว่า 69.50

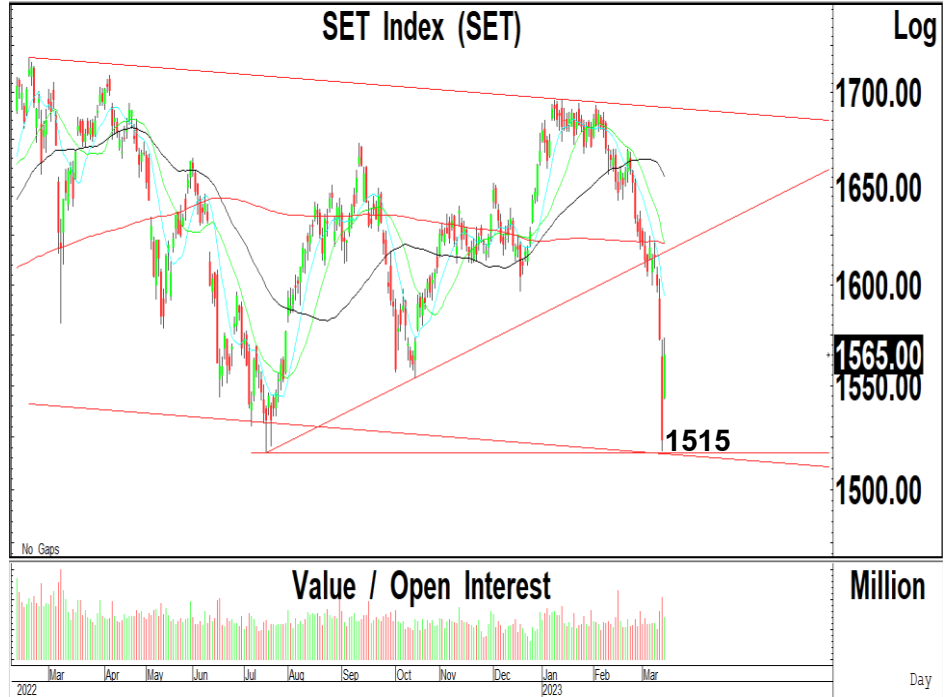
TLI

แนวรับ : 12.40 และ 12.20
แนวต้าน : 13.00 และ 13.30
STOP LOSS ถ้าราคาหุ้นเปิดต่ำกว่า 12.00

Technical highlights

SET Index : แนวรับ 1545-1555 แนวต้าน 1585 และ 1600

ทิศทางตลาด : SET Index ปิดที่ 1,565.00 จุด เพิ่มขึ้น 41.11 จุด มูลค่าการซื้อขาย 69,703 ล้านบาท ตลาดหุ้นไทยเมื่อวานปรับตัวเพิ่มขึ้นเกิดสัญญาณฟื้นตัวทางเทคนิคไปทดสอบแนวต้านที่ 1570 หลังจากปรับตัวลดลงเข้าใกล้แนวรับของกรอบแนวโน้มขาลงที่ 1515



Daily: ปรับตัวเพิ่มขึ้นเกิดสัญญาณฟื้นตัวทางเทคนิคไปทดสอบแนวต้านที่ 1570 หลังจากปรับตัวลดลงเกิดสัญญาณขายทางเทคนิคเข้าใกล้แนวรับสำคัญของกรอบแนวโน้มขาลงที่ 1515-1520 แต่เรายังคงคาดว่าแนวโน้มหลักยังมีโอกาสปรับตัวเพิ่มขึ้นไปทดสอบแนวต้านที่ 1585 และ 1600 โดยมีแนวต้านสำคัญที่ 1620 บริเวณเส้นค่าเฉลี่ย 200 วัน ในขณะที่การถูกขายทำกำไรที่แนวต้าน 1570 จะมีแนวรับที่ 1545-1555 เป็นจังหวะในการเข้าซื้อ

กลยุทธ์ : SET Index มีแนวต้านสำคัญในระยะสั้นที่ 1570 ถ้าสามารถทะลุผ่านขึ้นไปได้ จะมีโอกาสปรับตัวเพิ่มขึ้นไปทดสอบแนวต้านถัดไปที่ 1585 และ 1600 ในขณะที่การถูกขายทำกำไรที่แนวต้าน 1570 จะมีแนวรับที่ 1545-1555 เป็นจังหวะในการเข้าซื้อ

Most Active Value:		แนวรับ	แนวต้าน
AOT	ขายที่แนวต้าน 71.00 และ 72.00 แนวรับ 67.00	68.00 / 67.00	71.00 / 72.00
KBANK	แนวโน้มขึ้นทดสอบ 135 และ 138 แนวรับสำคัญ 125	130 / 128	135 / 140
DELTA	แนวต้าน 980 แนวรับ 950 และ 940	950 / 940	980 / 990
CPALL	แนวรับ 59.00 แนวต้าน 61.50-62.00	59.50 / 59.00	61.50 / 62.00
PTT	แนวรับ 30.00 แนวต้าน 31.50-32.00	30.00 / 29.50	31.00 / 31.50
SCB	แนวรับ 100 แนวต้าน 104-105	100 / 99.00	104 / 105
ADVANC	แนวโน้มขึ้นทดสอบ 210 และ 216 แนวรับสำคัญ 198	202 / 200	210 / 216
BDMS	แนวโน้มลงทดสอบ 27.00 และ 26.00 แนวต้าน 28.00	27.00 / 26.00	28.00 / 28.50
SCGP	แนวโน้มลงทดสอบ 47.00 แนวต้าน 50.00	48.00 / 47.00	49.50 / 50.00
JMART	แนวรับ 21.00 แนวต้าน 23.00	21.00 / 20.70	22.00 / 23.00

Intuch Holdings (INTUCH TB; THB 71.50) – ซื้อ

- แนวรับ : 71.50 และ 70.50
- แนวต้าน : 74.00 และ 75.50
- ราคาหุ้นปรับตัวเพิ่มขึ้นเกิดสัญญาณฟื้นตัวทางเทคนิค พร้อมด้วยปริมาณการซื้อขายที่เพิ่มสูงขึ้น หลังจากปรับตัวเพิ่มขึ้นเหนือแนวรับของกรอบแนวโน้มขาขึ้น ทำให้แนวโน้มหลักยังมีโอกาสปรับตัวเพิ่มขึ้นต่อเนื่อง
- MACD เคลื่อนไหวออกด้านข้างในแดนลบ เครื่องมือทางเทคนิคชี้วัดแนวโน้มลงเคลื่อนไหวเหนือแนวโน้มขึ้น RSI ปรับตัวเพิ่มขึ้นเหนือระดับ 40
- แนะนำซื้อ INTUCH โดยมีแนวรับที่ 71.50 และ 70.50 เพื่อคาดหวังการปรับตัวเพิ่มขึ้นไปทดสอบแนวต้านที่ 74.00 และ 75.50 เป็นจุดขายทำกำไร
- STOP LOSS ถ้าราคาหุ้นปิดต่ำกว่า 69.50



Thailife Insurance (TLI TB; THB 12.40) – ซื้อ

- แนวรับ : 12.40 และ 12.20
- แนวต้าน : 13.00 และ 13.30
- ราคาหุ้นปรับตัวเพิ่มขึ้นเกิดสัญญาณฟื้นตัวทางเทคนิคในระยะสั้น หลังจากปรับตัวลดลงต่อเนื่องเข้าใกล้แนวรับของกรอบแนวโน้มขาลง หลังจากปรับตัวลดลงต่อเนื่องเข้าใกล้แนวรับของกรอบแนวโน้มขาลง ทำให้แนวโน้มในระยะสั้นมีโอกาสฟื้นตัวต่อเนื่อง
- MACD ปรับตัวลดลงต่ำกว่าเส้นค่าเฉลี่ยในแดนลบ เครื่องมือทางเทคนิคชี้วัดแนวโน้มลงปรับตัวเพิ่มขึ้นเหนือแนวโน้มขึ้น RSI ปรับตัวเพิ่มขึ้นเหนือระดับ 30
- แนะนำซื้อ TLI โดยมีแนวรับที่ 12.40 และ 12.20 เพื่อคาดหวังการปรับตัวเพิ่มขึ้นไปทดสอบแนวต้านที่ 13.00 และ 13.30 เป็นจุดขายทำกำไร
- STOP LOSS ถ้าราคาหุ้นปิดต่ำกว่า 12.00



Trading Pick Follow up:

		แนวรับ	แนวต้าน
ICHI	แนวโน้มขึ้นทดสอบ 14.00 และ 15.00 แนวรับสำคัญ 12.50	13.20 / 13.00	14.00 / 15.00
BAM	แนวโน้มขึ้นทดสอบ 14.20 และ 14.50 แนวรับสำคัญ 12.90	13.20 / 12.90	14.20 / 14.50
TCAP	แนวโน้มขึ้นทดสอบ 46.00 และ 47.00 แนวรับสำคัญ 42.50	44.00 / 43.50	46.00 / 47.00
TRUE	แนวโน้มขึ้นทดสอบ 7.70 และ 7.80 แนวรับสำคัญ 7.10	7.50 / 7.40	7.70 / 7.80
KBANK	แนวโน้มขึ้นทดสอบ 135 และ 138 แนวรับสำคัญ 125	130 / 128	135 / 140
AS	แนวโน้มขึ้นทดสอบ 14.00 และ 14.40 แนวรับสำคัญ 12.70	13.50 / 13.20	14.00 / 14.40
ADVANC	แนวโน้มขึ้นทดสอบ 210 และ 216 แนวรับสำคัญ 198	202 / 200	210 / 216
PLAT	ขายที่แนวต้าน 4.04-4.10 ออกไปก่อน แนวรับ 4.80	3.80 / 3.70	4.04 / 4.10

Thailand Derivative Market

SET50 Index Futures

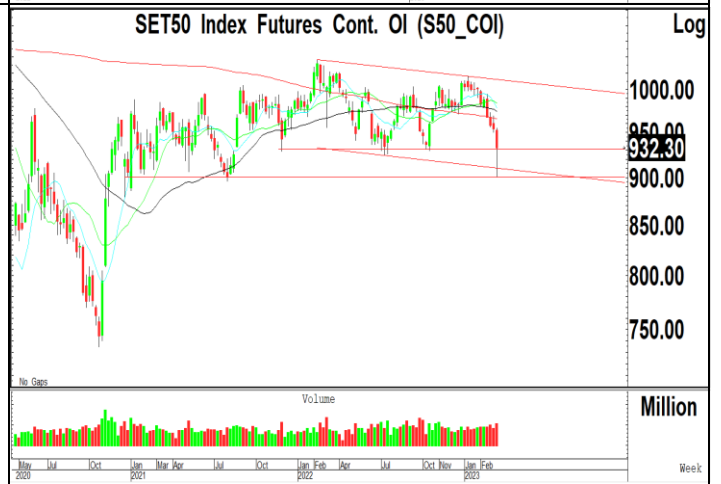
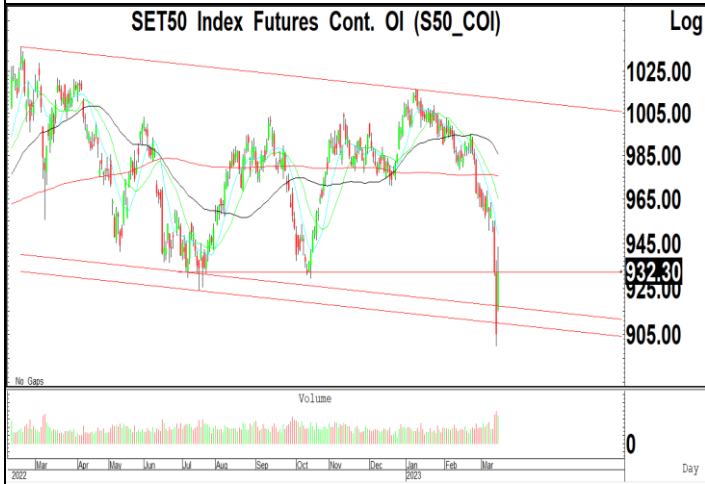
S50H23:932.30 ปรับตัวเพิ่มขึ้นเกิดสัญญาณฟื้นตัวทางเทคนิคทะลุผ่านแนวต้านสำคัญที่ 930-932 ขึ้นไปทดสอบแนวต้านที่ 944 ก่อนที่จะปรับตัวลดลงไปปิดที่บริเวณ 932 ซึ่งเราคาดว่า การฟื้นตัวเหนือแนวรับของกรอบแนวโน้มขาลงที่ 915 ทำให้แนวโน้มในระยะสั้นยังมีโอกาสฟื้นตัวไปทดสอบแนวต้านที่ 955-960 โดยมีแนวรับสำคัญที่ 915

แนวรับ : 930 และ 915

แนวต้าน : 940 และ 950

คำแนะนำ: เราแนะนำให้ Open Long ใน S50H23 หลังจากปรับตัวเพิ่มขึ้นเหนือระดับ 932 เพื่อคาดหวังการปรับตัวเพิ่มขึ้นไปทดสอบ 940 และ 955

STOP LOSS สถานะ Long ถ้า S50H23 ปรับตัวลดลงต่ำกว่า 915



Thailand Derivative Market

Spot Gold:1922 สัญญาฟิวเจอร์ทองคำปรับตัวเพิ่มขึ้นไปทำจุดสูงสุดที่ระดับ 1940 ก่อนที่จะปรับตัวลดลงไปสร้างฐานที่บริเวณ 1920 ซึ่งเราคาดว่า การปรับตัวลดลงไปเคลื่อนไหวต่ำกว่า 1920 จะมีโอกาสปรับตัวลดลงไปทดสอบแนวรับที่ 1900 และมีโอกาสปรับตัวลดลงไปทดสอบแนวรับถัดไปที่ 1860 ในขณะที่ค่าเงินบาทยังมีโอกาสปรับตัวลดลงไปทดสอบแนวรับที่ 34.00 และมีแนวต้านที่ 35.00

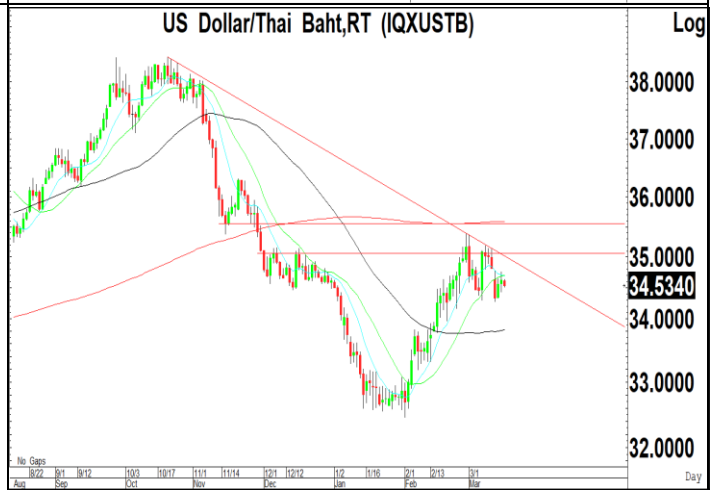
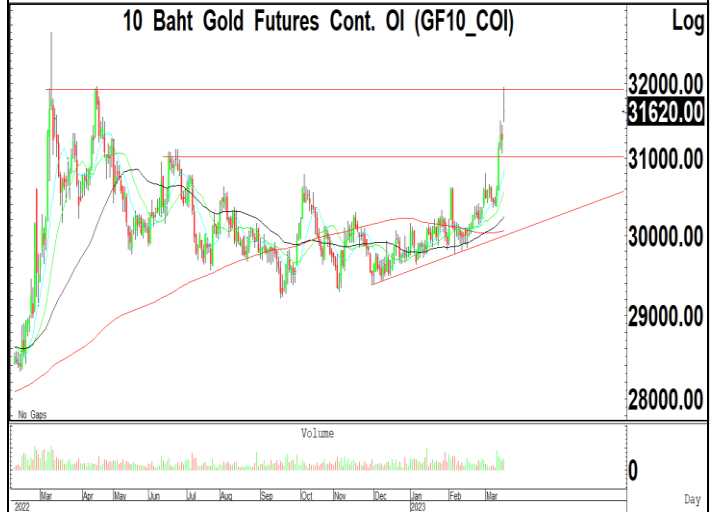
แนวรับ : 1900 และ 1860

แนวต้าน : 1920 และ 1930

คำแนะนำ: เราแนะนำให้ Open Short ใน GOH23 ถ้าปรับตัวลดลงต่ำกว่า 1900 ลงไป แนวรับถัดไป 1860 และ 1840

STOP LOSS สถานะ Short หลังจาก GOH23 ปรับตัวเพิ่มขึ้นเหนือ 1920

GF10J23 แนวรับ 31200 และมีแนวต้าน 31800



Thailand Derivative Market

<p>ADVANC23</p> <p>ราคาหุ้นปรับตัวลดลงเกิดสัญญาณขายทางเทคนิคหลังจากปรับตัวเพิ่มขึ้นไปทดสอบแนวต้านที่ 208-210 หลังจากปรับตัวเพิ่มขึ้นเกิดสัญญาณฟื้นตัวทางเทคนิคเหนือแนวรับของเส้นค่าเฉลี่ย 200 วัน ทำให้แนวโน้มของราคาหุ้นมีโอกาสปรับตัวเพิ่มขึ้นไปทดสอบแนวต้านถัดไปที่ 216 โดยมีแนวรับสำคัญที่ 198</p> <p>แนวรับ : 202 และ 200 แนวต้าน : 210 และ 216</p> <p>คำแนะนำ: เราแนะนำให้ Open Long ใน ADVANC23 ที่แนวรับ 200-202 เพื่อคาดหวังการปรับตัวเพิ่มขึ้นไปทดสอบแนวต้านที่ 210 และ 216</p> <p>STOP LOSS สถานะ Long ถ้า ADVANC23 ปรับตัวลดลงต่ำกว่า 198</p>	<p>Advanced Info Service PCL (ADVANC) Log</p>
<p>AOTM23</p> <p>ราคาหุ้นปรับตัวเพิ่มขึ้นไปทดสอบแนวต้านที่ 70.00 หลังจากปรับตัวลดลงเข้าใกล้แนวรับที่ระดับ 66.00 แต่เราคาดว่า การปรับตัวเพิ่มขึ้นในระยะสั้นยังมีความเสี่ยงในการปรับตัวลดลง โดยมีแนวต้านสำคัญที่ 72.00 จึงแนะนำให้ Open Short ที่แนวต้าน 70.50-71.00 เพื่อคาดหวังการปรับตัวลดลงไปทดสอบแนวรับที่ 67.00 และ 66.00</p> <p>แนวรับ : 68.00 และ 66.00 แนวต้าน : 71.00 และ 72.00</p> <p>คำแนะนำ: เราแนะนำให้ Open Short ใน AOTM23 ที่แนวต้าน 70.50-71.00 เพื่อคาดหวังการปรับตัวลดลงไปทดสอบแนวรับที่ 67.00 และ 66.00</p> <p>STOP LOSS สถานะ Short ถ้า AOTM23 ปรับตัวเพิ่มขึ้นเหนือ 72.00</p>	<p>Airports Of Thailand PCL (AOT) Log</p>
<p>GPSCM23</p> <p>ราคาหุ้นปรับตัวลดลงเกิดสัญญาณขายทางเทคนิคลงไปทดสอบแนวรับที่ 63.00 หลังจากปรับตัวลดลงไปเคลื่อนไหวต่ำกว่าเส้นค่าเฉลี่ย 200 วันที่ 68.00 แต่เราคาดว่า แนวโน้มของราคาหุ้นยังมีโอกาสฟื้นตัวกลับขึ้นไปทดสอบแนวต้านที่ 68.00 จึงแนะนำให้ Open Long ที่แนวรับ 65.00 และ 64.00</p> <p>แนวรับ : 65.00 และ 64.00 แนวต้าน : 68.00 และ 70.00</p> <p>คำแนะนำ: เราแนะนำให้ Open Long ใน GPSCM23 ที่แนวรับ 65.00 และ 64.00 เพื่อคาดหวังการปรับตัวเพิ่มขึ้นไปทดสอบแนวต้านที่ 68.00</p> <p>STOP LOSS สถานะ Long ถ้า GPSCM23 ปรับตัวลดลงต่ำกว่า 63.00</p>	<p>Global Power Synergy PCL (GPSC) Log</p>

ข่าวเด่นรอบวัน

SABUY-SVT	SABUY รุกเก็บ SVT จับตามนีกสหพัฒน์ SABUY เอาอีกแล้ว! ย่องซื้อหุ้น SVT ธุรกิจตู้เวเนดิงยักษ์ค่ายสหพัฒน์ จับตามนีกยักษ์ใหญ่ธุรกิจเวเนดิงต่อยอดอีกกรุยทางสายสัมพันธ์ "สหพัฒน์" ขยายอีโคซิสเต็มขนาดใหญ่ ด้านบีก "ซูเกียร์ดี" ย้ำนโยบายบริษัทพร้อมขยายอีโคซิสเต็มไม่ใช่แค่ไทย แต่ใหญ่ถึงอาเซียน –ทันหุ้น
ADVANC	ADVANC ได้ตีพันธมิตร NT รับคลื่น 700 เข้าพอร์ตเพิ่ม ADVANC ได้เต็มๆ กรณีรัฐให้ NT เดินหน้าโครงการโทรศัพท์เคลื่อนที่ 4G/5G บนคลื่น 700 MHz จากการที่ NT คัดเลือกเป็นพันธมิตรตั้งแต่กลางปี 2565 มีโอกาสรับแบ่งคลื่นเพิ่มอีก 5 MHz จากปัจจุบันมีคลื่นนี้ 15 MHz แถมคลื่น NT อยู่ติดกัน ช่วยเพิ่มศักยภาพ 5G –ทันหุ้น
GPI	GPI ค่ายรถอีวีต้นยอดมอเตอร์ไซค์ 5 หมื่นล. GPI คาดงานมอเตอร์ไซค์ เงินสะพัดกว่า 5 หมื่นล้านบาท เผยค่ายรถอีวีตบเท้าออกบูธเพียง มงปีนี้อุดขยายรถไฟฟ้าโต 5-10% หลังรัฐเดินหน้าผลักดัน เล็งกลับมาจัดงานสำหรับรถมือสอง รถนำเข้า รวมถึงรถอีวี ปีหน้า หวังกระตุ้นยอดขาย มองโอกาสเติบโตสูง ส่วนปีนี้คาดการณ์ได้กว่า 700 ล้านบาท แถมมีธุรกิจพลังงานหนุน –ทันหุ้น
AH	AH รายได้โตแกร่ง รับโซค้ายฐานผลิต ออเดอร์พุ่งเท่าตัว AH ตั้งเป้ารายได้โต 10-15% และมาร์จิ้นระดับ 10-12% จากยอดขายที่เติบโตทั้งในไทยและต่างประเทศ มั่นใจการย้ายฐานการผลิตยานยนต์ไฟฟ้าเข้ามาไทย หนุนรายได้จากคำสั่งผลิตชิ้นส่วนยานยนต์ไฟฟ้าโต 100% พร้อมอัดงบ 1,000 ล้านบาท ซื้อเครื่องจักรใหม่และซ่อมบำรุง –ทันหุ้น
MFEC	MFEC มีบุกกำไรพิเศษ ชูงานซีเคียวริตี้หนุน MFEC ผลงาน Q1/2566 เต็มจอร์รับรู้กำไรพิเศษจากการขายธุรกิจ Vulcan Digital Delivery ให้กับ BBIK ราว 500-600 ล้านบาท ต้นผลงานปีนี้สดใส ตั้งเป้าโต 15% เตรียมนำเงินลงทุนธุรกิจต่อยอดธุรกิจซีเคียวริตี้ เป้าเป็นศูนย์ปฏิบัติการความปลอดภัย ลุยบริการรองรับ ESG –ทันหุ้น
KK	KK เฮ! รัฐกระตุ้นเศรษฐกิจ ดันยอดขายโค้งแรกสะพัด KK โดดรับแผนกระตุ้นเศรษฐกิจ รัฐบาลเพิ่มเป็น 700-800 บาทต่อใบ หนุนยอดขายไตรมาส 1/2566 สะพัด พร้อมรับปัจจัยบวก เปิดประเทศต่างชาติตบเท้าเข้าไทยฟรีbies ฟากผู้บริหาร "กวิศพงษ์ สิริธนนท์สกุล" เร่งขยายปึกสาขาปัตตานี นราธิวาส นครศรีธรรมราช –ทันหุ้น
HARN	HARN ขายสินค้าใหม่ทำเงิน โชว์แบ็กล็อกแน่น 464 ล. HARN วางแผนธุรกิจ ขนสินค้าใหม่ลงตลาด ลุยใช้นวัตกรรมยกระดับ วางเป้ารายได้โตต่อเนื่องจากปี 2565 ที่ 1.24 พันล้านบาท อวดแบ็กล็อกเต็มมือ 464.43 ล้านบาท สภาพคล่องล้น อัตราหนี้สินต่อทุน (D/E) ต่ำ 0.32 เท่า –ทันหุ้น

ข่าวเด่นรอบวัน

SAWAD	SAWAD เปิด 300 สาขาใหม่ ชูปล่อยสินเชื่อพุ่งต้น Q1 เด็ง SAWAD ส่งซิกไตรมาส 1/2566 φόร์มแจ่ม ยอดปล่อยสินเชื่อพุ่ง บักรงปี 2566 สินเชื่อรวมเติบโต 20-30% จากปี 2565 ที่ 5.8 หมื่นล้านบาท รับพอร์ตลูกค้าขยายตัว แถมจ่อเปิดสาขาใหม่กว่า 300 สาขาทั่วไทย ปูทางโกยเงินระยะยาว – ทันสมัย
SECURE	SECURE บักรงรายได้โต 20% ผนึกยักษ์สิงคโปร์อ็อพพอร์ท SECURE ตั้งเป้าปี 2566 รายได้โต 15-20% โครงการเรียงคิวเฟียบ พร้อมผนึกพาร์ทเนอร์ยักษ์ใหญ่ไซเบอร์ซีเคียว ในสิงคโปร์ "Group-IB" บั้นศูนย์ต่อต้านอาชญากรรมไซเบอร์ในไทย พ่วงเป็นตัวแทนขายอุปกรณ์ หัวงต่อยอด-อ็อพพฐานโกย เงินเพิ่ม ชี้หากลุล่วงหนุนพอร์ตรายได้บริการพุ่งทะยาน 3 เท่าตัว ภายใน 2 ปี –ทันสมัย
PLANB	'PLANB' ชูโค้งแรกฉลุย ธุรกิจสื่อบูม-มาร์จิ้นหนุน PLANB มองอุตสาหกรรมสื่อ OOH ปี 2566 คึกคักกว่าปีก่อน หลังเปิดประเทศเต็มรูปแบบหนุนเม็ดเงินไหลเข้า OOH ชูเดือนม.ค.-ก.พ. 2566 Utilization rate และ 55-56% แม้เป็นโลว์ซีชันธุรกิจ วางเป้ารายได้ปี 2566 และ 7.2-7.5 พันล้านบาท คงความสามารถในการรักษาระดับอัตรากำไรขั้นต้นให้อยู่ที่ระดับเฉลี่ยไม่ต่ำกว่า 25-30% อัดฉัดงบปีนี้ 800- 1,000 ล้านบาท –ทันสมัย
TFG	TFG หมู-ไก่ดีมานด์ขาขึ้น จัด 3.5 พันล.ต่อยอดขาย TFG เดินหน้าขยาย "ร้านไทย ฟู้ดส์ เฟรช มาร์เก็ต" เพิ่ม 400 สาขา ดันรายได้รวมทั้งปี 2566 โต 15% เมื่อเทียบ จากปีก่อนที่ 52,697 ล้านบาท ชี้ดีมานด์หมู-ไก่สูง วางงบลงทุนประมาณ 3,000-3,500 ล้านบาท ลงทุนโรงงานผลิตอาหาร สัตว์ / ฟาร์มเลี้ยงหมูเวียดนาม และแตกไลน์ธุรกิจอาหารสัตว์ ต่อยอดขายอนาคตแกร่ง –ทันสมัย
TTB	TTB เจาะมนุษย์เงินเดือน เป้ารายได้งานบุคคลโต 10% TTB เปิด 4 กลยุทธ์ธุรกิจลูกค้าบุคคล หนุนรายได้รวมทั้งปี 2566 เร่งตัวและ 2.7 หมื่นล้านบาท หรือเติบโตราว 10% YoY มุ่งพัฒนาผลิตภัณฑ์ทางการเงินที่สามารถตอบโจทย์ความต้องการเฉพาะบุคคล ทั้ง บ้าน, รถ, รีไฟแนนซ์, รวมถึง บัตรเครดิตที่ให้คะแนนสะสมตามพฤติกรรมการใช้จ่าย เน้นเจาะฐานพนักงานเงินเดือน ควบคุมอุปสิทธิประโยชน์มากมาย ให้กับกลุ่ม Wealth –ทันสมัย
PRTR	PRTR จ้างงานอ็อพพฐานโต เล็งขยายตลาดต่างแดน PRTR เดินหน้าเสริมแกร่งต่อยอดธุรกิจ วางเป้าหมายรายได้ปี 2566 เติบโตไม่ต่ำกว่า 10% สนับสนุนจาก สัญญาณการกลับมาจ้างงานเพิ่มมากขึ้น โดยเฉพาะอุตสาหกรรมบริการ วางแผน 3-5 ปี เล็งขยายตลาดต่างประเทศ–ทันสมัย
KTIS	KTIS เปิดหีบอ้อยลุยปมกำลังผลิตต้นผลงานแกร่ง KTIS เผยผลผลิตอ้อยฤดูการผลิตปี 2565/66 ของ 3 โรงงาน รวมกว่า 6.2 ล้านตัน ผลิตน้ำตาลได้แล้วกว่า 7 ล้าน กระสอบ คาดหลังปิดหีบจะได้อ้อยมากกว่าปีก่อน 10-15% มั่นใจผลการดำเนินงานปี 2566 ดีกว่าปีก่อน –ทันสมัย

NVDR Trading

ประจำวันที 15 มีนาคม 2566

NVDR TOP Value		NVDR TOP Value	
Top 25 NVDR Net Buy		Top 25 NVDR Net Sell	
1. CPALL	270,902,085	1. CRC	-154,899,958
2. BEM	256,598,296	2. MINT	-143,543,037
3. AOT	225,160,674	3. KTB	-97,200,340
4. SCGP	141,034,007	4. PTT	-88,137,240
5. BH	133,888,400	5. IVL	-72,670,738
6. SCB	122,719,680	6. BGRIM	-70,189,261
7. JMART	120,423,699	7. RATCH	-55,111,124
8. KBANK	117,464,956	8. TU	-52,627,199
9. BTS	113,465,432	9. AWC	-46,138,389
10. ADVANC	110,658,685	10. BCP	-41,147,613
11. PTTEP	99,208,888	11. MTC	-35,460,964
12. GUNKUL	85,814,240	12. SCC	-32,917,536
13. MAKRO	76,075,081	13. SINGER	-29,726,550
14. OISHI	74,382,925	14. AH	-28,828,799
15. KKP	71,373,053	15. IRPC	-27,786,552
16. SAWAD	66,654,549	16. EA	-26,576,548
17. LH	64,331,194	17. TCAP	-26,357,205
18. PSL	61,326,337	18. TTB	-25,684,600
19. BAM	61,176,285	19. KTC	-22,059,025
20. OSP	57,794,913	20. CHG	-21,702,172
21. OR	54,729,087	21. ORI	-16,252,999
22. TRUE	46,526,114	22. DOHOME	-15,759,300
23. ICHI	44,327,600	23. SPRC	-15,749,140
24. TASCO	35,649,230	24. PTG	-15,541,676
25. TOP	34,514,907	25. HANA	-15,395,075

NVDR TOP Volume		NVDR TOP Volume	
Top 25 NVDR Net Buy		Top 25 NVDR Net Sell	
1. BEM	29,438,307	1. TTB	-19,433,871
2. GUNKUL	22,874,515	2. AQ	-12,652,200
3. BTS	16,164,298	3. IRPC	-10,383,200
4. WAVE	8,696,895	4. AWC	-8,645,198
5. BWG	7,832,800	5. CHG	-6,016,000
6. RABBIT	7,113,600	6. KTB	-5,865,000
7. LH	6,786,470	7. MINT	-4,537,098
8. SIRI	6,641,730	8. AQUA	-3,975,800
9. TRUE	5,888,785	9. TU	-3,643,691
10. JMART	5,421,356	10. CRC	-3,579,499
11. AAV	4,986,900	11. PTT	-2,915,560
12. BAM	4,607,765	12. WHA	-2,450,700
13. CPALL	4,439,660	13. JAS	-2,329,793
14. MENA	4,371,395	14. IVL	-2,080,089
15. ONEE	4,231,018	15. TRC	-1,940,000
16. PSL	4,053,341	16. SHR	-1,871,599
17. TTA	3,520,085	17. BGRIM	-1,850,600
18. SUPER	3,471,700	18. STOWER	-1,808,700
19. PRAPAT	3,454,800	19. CHASE	-1,606,900
20. ICHI	3,392,200	20. SPRC	-1,502,617
21. AOT	3,304,472	21. ECF	-1,486,500
22. SCGP	2,907,224	22. SINGER	-1,485,106
23. OR	2,684,182	23. RATCH	-1,426,198
24. TKN	2,457,500	24. ANAN	-1,370,400
25. STGT	2,312,686	25. ORI	-1,356,910

ยอดสะสม 5 วันย้อนหลัง 9 มีนาคม - 15 มีนาคม 2566

NVDR TOP Value		NVDR TOP Value	
Top 25 NVDR Net Buy		Top 25 NVDR Net Sell	
1. ADVANC	956,983,055	1. DELTA	-1,738,434,898
2. PTTEP	700,192,560	2. KBANK	-1,673,547,939
3. MAKRO	627,410,036	3. PTT	-1,533,589,088
4. AOT	596,406,434	4. CPN	-954,482,606
5. BEM	505,170,251	5. SCB	-866,559,256
6. JMART	495,715,918	6. SCC	-867,732,519
7. CPALL	453,271,110	7. BANPU	-638,287,368
8. TASCO	438,858,529	8. HMPRO	-630,456,514
9. SAWAD	417,634,736	9. CRC	-627,947,340
10. COM7	371,424,562	10. TISCO	-621,638,965
11. BDMS	272,497,305	11. MINT	-581,372,370
12. WHA	253,901,658	12. GULF	-452,570,182
13. GLOBAL	252,830,635	13. KTB	-417,330,904
14. ITC	228,220,969	14. SIRI	-327,612,991
15. JMT	194,314,181	15. TOP	-322,526,079
16. BTS	168,036,488	16. PTTGC	-320,391,699
17. CBG	149,982,302	17. BGRIM	-286,613,471
18. PSL	148,417,869	18. TCAP	-273,452,288
19. AMATA	130,551,006	19. CPF	-241,298,181
20. TLI	119,045,582	20. BLA	-238,910,598
21. KCE	116,103,187	21. AH	-212,131,524
22. TTB	113,843,785	22. LH	-202,110,610
23. TRUE	103,707,259	23. BCP	-201,942,202
24. ORI	95,823,736	24. GPSC	-188,610,925
25. PSG	84,198,194	25. KTC	-170,090,543

NVDR TOP Volume		NVDR TOP Volume	
Top 25 NVDR Net Buy		Top 25 NVDR Net Sell	
1. TTB	82,355,432	1. SIRI	-177,165,701
2. SUPER	76,833,700	2. BANPU	-59,792,401
3. PSG	76,244,120	3. PTT	-50,449,530
4. WHA	61,755,101	4. HMPRO	-44,543,521
5. BEM	57,275,989	5. CHG	-33,053,700
6. BTS	24,950,261	6. TRITN	-30,467,099
7. XPG	24,454,101	7. SDC	-25,996,120
8. TASCO	21,888,608	8. KTB	-24,824,387
9. JMART	21,025,206	9. LH	-21,478,638
10. MAKRO	15,998,283	10. PPPM	-20,895,900
11. WAVE	15,800,900	11. IRPC	-19,478,651
12. GLOBAL	12,892,969	12. MINT	-18,231,310
13. TRUE	12,775,045	13. ESSO	-18,006,468
14. RABBIT	12,309,100	14. AAV	-17,761,210
15. COM7	11,785,273	15. TWZ	-15,073,497
16. CGH	11,028,400	16. CRC	-14,728,438
17. PSL	9,973,231	17. CPN	-14,549,239
18. BDMS	9,592,461	18. KBANK	-12,411,928
19. MENA	9,482,408	19. CPF	-11,406,369
20. TLI	8,923,594	20. AQ	-11,395,200
21. AOT	8,750,145	21. ERW	-9,139,761
22. VIBHA	8,673,200	22. AGE	-9,036,845
23. BLAND	8,614,300	23. GULF	-8,887,013
24. B	8,435,495	24. SCB	-8,692,487
25. SAWAD	8,392,827	25. SPRC	-8,495,039

ข้อมูลแบบรายงานการเปลี่ยนแปลงการถือหลักทรัพย์ของผู้บริหาร (แบบ 59) Change by Management

Date of report		14 March, 2023					Source : ก.ล.ต. (SEC)	
ชื่อบริษัท	ชื่อผู้บริหาร	วิธีการได้มา/จำหน่าย	ประเภทหลักทรัพย์	วันที่ได้มา/จำหน่าย	จำนวน	ราคา		
APP	นาย ธาณินทร์ พรศิริวิเศษ	ซื้อ	หุ้นสามัญ	14/03/2566	6,000	2.80		
APP	นาย ธาณินทร์ พรศิริวิเศษ	ซื้อ	หุ้นสามัญ	14/03/2566	7,000	2.78		
BEAUTY	นาย พิระพงษ์ กิติเวชโกศาวัฒน์	ซื้อ	หุ้นสามัญ	14/03/2566	70,000	1.25		
BEAUTY	นาย พิระพงษ์ กิติเวชโกศาวัฒน์	ซื้อ	หุ้นสามัญ	13/03/2566	70,000	1.27		
BGT	นางสาว วริษฐา ฐานิสกุลวงศ์	ซื้อ	หุ้นสามัญ	14/03/2566	20,400	1.02		
BKI	นางสาว ลสา โสภณเพ็ญ	ซื้อ	หุ้นสามัญ	14/03/2566	1,500	280.00		
CMAN	หม่อมหลวง จันทระจาทา จันทรัต	ซื้อ	หุ้นสามัญ	14/03/2566	50,000	2.12		
COLOR	นาย รัช ทองวานิช	ซื้อ	หุ้นสามัญ	14/03/2566	196,100	1.64		
DTCENT	นาย สิทธิเดช ใฝ่ตระกูลพงศ์	ซื้อ	หุ้นสามัญ	14/03/2566	5,000	1.69		
EKH	นาย สุทธิพงษ์ ตั้งสัจจะพจน์	ซื้อ	หุ้นสามัญ	14/03/2566	40,000	8.00		
EKH	นาย กวีชัย เลิศอัศวรัตน์	ซื้อ	หุ้นสามัญ	14/03/2566	40,000	7.91		
EKH	นาง อรสา ตั้งสัจจะพจน์	ซื้อ	หุ้นสามัญ	14/03/2566	200,000	7.90		
EKH	นาย เมธา วณิลก	ซื้อ	หุ้นสามัญ	14/03/2566	10,000	7.80		
ITC	นาย ทวี ตั้งจันสิริ	ซื้อ	หุ้นสามัญ	14/03/2566	10,000	27.00		
JR	นาย จริฎ วัฒนไพจิตร	ซื้อ	หุ้นสามัญ	14/03/2566	107,500	6.41		
KKP	นาย บรรจง พงษ์พานิช	ซื้อ	หุ้นสามัญ	14/03/2566	200,000	64.00		
KUN	นาย คุณา เทวอักษร	ซื้อ	หุ้นสามัญ	14/03/2566	90,000	2.18		
KUN	นาง ประวีร์รัตน์ เทวอักษร	ซื้อ	หุ้นสามัญ	14/03/2566	10,000	2.12		
KUN	นาง ประวีร์รัตน์ เทวอักษร	ซื้อ	หุ้นสามัญ	14/03/2566	90,000	2.18		
KUN	นาย คุณา เทวอักษร	ซื้อ	หุ้นสามัญ	14/03/2566	10,000	2.12		
MOONG	นาง พรพิมล สุวรรณะจิต	ซื้อ	หุ้นสามัญ	14/03/2566	70,000	2.20		
MTI	นาง นวลพรรณ ลำซ่า	ซื้อ	หุ้นสามัญ	13/03/2566	5,400	115.65		
NOBLE	นาย แฟรงค์ ฟง คีน เหลียง	ซื้อ	หุ้นสามัญ	13/03/2566	500,000	5.00		
NOBLE	นาย แฟรงค์ ฟง คีน เหลียง	ซื้อ	หุ้นสามัญ	13/03/2566	500,000	4.99		
NOBLE	นาย แฟรงค์ ฟง คีน เหลียง	ซื้อ	หุ้นสามัญ	13/03/2566	500,000	4.98		
NOBLE	นาย แฟรงค์ ฟง คีน เหลียง	ซื้อ	หุ้นสามัญ	14/03/2566	1,500,000	4.94		
NOBLE	นาย แฟรงค์ ฟง คีน เหลียง	ซื้อ	หุ้นสามัญ	14/03/2566	500,000	4.93		
NOBLE	นาย แฟรงค์ ฟง คีน เหลียง	ซื้อ	หุ้นสามัญ	13/03/2566	500,000	5.00		
NV	นาง ยุพิน จันทระจาทามาศ	ซื้อ	หุ้นสามัญ	14/03/2566	50,000	2.58		
NV	นาย นวพล จันทระจาทามาศ	ซื้อ	หุ้นสามัญ	14/03/2566	50,000	2.58		
ORI	นาง อารดา จรุญเอก	ซื้อ	หุ้นสามัญ	10/03/2566	1,300,000	12.72		
ORI	นาง อารดา จรุญเอก	ซื้อ	หุ้นสามัญ	14/03/2566	500,000	12.00		
PCC	นาย กิตติ สิมฤทธิ์	ซื้อ	หุ้นสามัญ	14/03/2566	1,500,000	3.08		
PG	นาย พิรนาถ โชควัฒนา	ซื้อ	หุ้นสามัญ	14/03/2566	28,500	7.86		
PROEN	นาย กิตติพันธ์ ศรีบัวเหี่ยม	ซื้อ	หุ้นสามัญ	14/03/2566	50,000	5.10		
RCL	นาย ทวีโชค ต้นธวานิตย์	ซื้อ	หุ้นสามัญ	13/03/2566	30,000	31.75		
RPH	นาย วัลลภ เหล่าไพบุลย์	ซื้อ	หุ้นสามัญ	15/03/2566	10,000	5.90		
RPH	นาย วัลลภ เหล่าไพบุลย์	ซื้อ	หุ้นสามัญ	15/03/2566	10,000	5.90		
SAF	นาย พิธิษฐ อริยเดชะวัฒน์	ซื้อ	หุ้นสามัญ	13/03/2566	126,600	1.62		
SE	นาย เกริก ลิเกษม	ซื้อ	หุ้นสามัญ	15/03/2566	200,000	0.99		
SIMAT	นาย บุญเลิศ เอี้ยวพรชัย	ซื้อ	หุ้นสามัญ	14/03/2566	250,000	2.14		
SIRI	นาย วันจักร์ บุรณศิริ	ซื้อ	หุ้นสามัญ	14/03/2566	10,000,000	1.75		
SKR	นาย สุรินทร์ โคจรโรจน์	ซื้อ	หุ้นสามัญ	14/03/2566	261,000	9.56		
SPA	นาย วิบูลย์ อุดสาหิจิต	ซื้อ	หุ้นสามัญ	14/03/2566	346,100	9.81		
SUPER	นาย จอมทรัพย์ โลจายะ	ซื้อ	หุ้นสามัญ	14/03/2566	8,500,000	0.57		
TTB	นาย ปิติ ดัฒนเกษม	ซื้อ	หุ้นสามัญ	14/03/2566	1,000,000	1.32		
TTI	นาย กัจจกร ชินชูจิตต์	ซื้อ	หุ้นสามัญ	14/03/2566	200	24.40		
TTI	นาย กัจจกร ชินชูจิตต์	ซื้อ	หุ้นสามัญ	14/03/2566	200	24.50		
TU	นาย ชง นิรุตตินานนท์	ซื้อ	หุ้นสามัญ	14/03/2566	200,000	14.25		
UTP	นาย มงคล มังกรกนก	ซื้อ	หุ้นสามัญ	14/03/2566	30,000	13.50		
VL	นาง ชุติภา กลิ่นสุวรรณ	ซื้อ	ใบสำคัญแสดงสิทธิที่จะซื้อหุ้น	14/03/2566	47,000	0.56		
VL	นาง ชุติภา กลิ่นสุวรรณ	ซื้อ	ใบสำคัญแสดงสิทธิที่จะซื้อหุ้น	14/03/2566	684,100	0.54		
MINT	นาย จอห์น สก็อต ไฮเน็ด	ขาย	ใบสำคัญแสดงสิทธิที่จะซื้อหุ้น	14/03/2566	12,611	3.81		
PERM	นาย ชุชีพ ยงวงศ์ไพบุลย์	ขาย	หุ้นสามัญ	13/03/2566	200,000	0.98		
PERM	นาย ชุชีพ ยงวงศ์ไพบุลย์	ขาย	หุ้นสามัญ	14/03/2566	200,000	0.95		
SR	นาย ต่อโชค เล้าล้อมชัย	ขาย	หุ้นสามัญ	09/03/2566	321,500	1.46		
SYNEX	นาย ปิยะสิทธิ์ ทองหยวก	ขาย	หุ้นสามัญ	15/03/2566	15,000	15.20		
TNL	นาย สุชาติ ลายลักษณ์ศิริ	ขาย	หุ้นสามัญ	14/03/2566	14,900	33.00		

ข้อมูลการขายชอร์ต

15-Mar-2023

หลักทรัพย์	ปริมาณหุ้นที่ขายชอร์ต (หุ้น)	มูลค่าการขายชอร์ต (บาท)	%ปริมาณการขายชอร์ต	%มูลค่าการขายชอร์ต
1 BMSCTH	1211200	12,959,831.00	84.37	84.37
2 JTS-R	143900	5,284,400.00	28.95	28.89
3 VIBHA	416900	1,117,292.00	25.32	25.28
4 BANPU	13467800	142,757,420.00	20.21	20.24
5 RJH	36900	1,034,600.00	19.47	19.39
6 TVO	161900	4,450,925.00	19.2	19.25
7 SGP-R	78900	739,170.00	17.65	17.66
8 PTTGC	1684600	76,874,500.00	16.94	16.91
9 KEX-R	271400	4,127,340.00	16.83	16.81
10 KTC	871000	46,673,100.00	16.89	16.8
11 SUPER	7019200	4,071,136.00	16.64	16.63
12 IVL	2941100	102,818,950.00	16.26	16.26
13 THG-R	311400	21,457,700.00	16	15.96
14 PTT	10036000	304,850,950.00	15.9	15.92
15 SMART-R	211200	1,021,764.00	15.37	15.41
16 IRPC	19570300	52,417,056.00	15.23	15.23
17 RAM	11800	634,250.00	14.81	14.82
18 IRPC-R	18963000	50,723,096.00	14.76	14.74
19 WHAUP	180600	693,100.00	14.57	14.55
20 BH	440800	93,031,800.00	14.55	14.53
21 CPF	2346800	49,709,030.00	14.45	14.45
22 RATCH	1258800	48,417,725.00	14.46	14.42
23 AWC	7865600	42,074,900.00	14.07	14.08
24 BEC	380100	3,192,785.00	13.95	13.98
25 KTB	6043300	100,107,150.00	13.85	13.84
26 MEGA	163700	7,286,275.00	13.57	13.58
27 STA-R	669700	14,798,630.00	13.08	13.08
28 BDMS	7860800	217,646,450.00	12.98	12.93
29 SGP	57700	539,060.00	12.91	12.88
30 ASP	434900	1,221,002.00	12.76	12.76
31 BCH-R	1107100	21,539,190.00	12.71	12.73
32 TISCO	488300	49,143,200.00	12.69	12.71
33 BGRIM	1676400	63,321,300.00	12.65	12.6
34 SPCG-R	139500	1,873,960.00	12.45	12.44
35 SPRC-R	898100	9,517,350.00	12.11	12.18
36 BLA	174800	5,119,425.00	12.01	11.98
37 TPIPP	226700	750,000.00	11.94	11.92
38 GULF	2269900	113,040,500.00	11.81	11.77
39 WICE	168700	1,703,870.00	11.32	11.31
40 SPRC	834900	8,811,240.00	11.26	11.27
41 DCC	997100	2,236,554.00	11.11	11.05
42 CRC-R	1566100	67,840,700.00	10.93	10.95
43 TOP-R	733400	37,969,275.00	10.89	10.91
44 UNIQ-R	54100	221,176.00	10.53	10.52
45 SABUY	1731800	20,096,270.00	10.59	10.47

หลักทรัพย์	ปริมาณหุ้นที่ขายชอร์ต (หุ้น)	มูลค่าการขายชอร์ต (บาท)	%ปริมาณการขายชอร์ต	%มูลค่าการขายชอร์ต
46 TIDLOR	1384000	32,883,490.00	10.52	10.45
47 AGE-R	584600	1,866,224.00	10.35	10.35
48 LPN-R	129300	538,872.00	10.3	10.3
49 LH	4945300	46,719,510.00	10.31	10.3
50 TTB	49213000	65,465,303.00	10.28	10.3
51 AIE	79200	178,508.00	10.29	10.29
52 SCGP	2850700	139,493,700.00	10.2	10.27
53 TU	2743000	39,676,670.00	10.16	10.16
54 MTC	1149700	36,699,325.00	10.13	10.12
55 TOP	670400	34,613,700.00	9.96	9.95
56 VIBHA-R	163200	437,376.00	9.91	9.9
57 SAT-R	164000	3,111,260.00	9.79	9.77
58 TOA-R	143800	4,706,025.00	9.56	9.58
59 KTC-R	488300	26,502,100.00	9.47	9.54
60 JMT	1461700	61,993,775.00	9.4	9.4
61 BPP	77700	1,162,770.00	9.35	9.33
62 OSP	978000	30,807,000.00	9.28	9.28
63 CK-R	882200	16,735,920.00	9.18	9.19
64 BCH	800800	15,505,760.00	9.19	9.16
65 AP	1569900	18,953,930.00	9.04	9.02
66 KISS	118300	797,605.00	8.95	8.91
67 GPSC	435000	28,223,825.00	8.89	8.88
68 BBL	709900	108,145,200.00	8.8	8.79
69 PTTEP	607400	87,275,750.00	8.71	8.69
70 BGRIM-R	1142300	43,256,750.00	8.62	8.61
71 THANI	1353000	4,851,680.00	8.56	8.56
72 CBG	192200	18,644,925.00	8.41	8.39
73 MINT	2377800	75,575,150.00	8.36	8.36
74 RATCH-R	721100	27,909,600.00	8.28	8.31
75 EGATIF	44800	291,200.00	8.16	8.14
76 AWC-R	4528200	23,987,765.00	8.1	8.03
77 EGCO	109800	16,748,850.00	7.97	7.97
78 AYUD	500	19,625.00	7.81	7.85
79 QH	2042700	4,759,738.00	7.81	7.84
80 KBANK	1836900	240,254,050.00	7.82	7.81
81 CBG-R	176600	17,243,375.00	7.73	7.76
82 CPN	1036600	67,956,875.00	7.74	7.75
83 CRC	1111600	47,786,950.00	7.76	7.72
84 BCP	774600	23,956,200.00	7.71	7.71
85 LANNA	318400	5,102,900.00	7.71	7.67
86 SYNEX-R	70500	1,052,010.00	7.67	7.63
87 BTS	7421000	52,158,640.00	7.66	7.61
88 BCPG	243900	2,195,390.00	7.55	7.57
89 CPALL	2340300	142,620,350.00	7.24	7.24
90 SPALI	724000	15,790,190.00	7.24	7.23

หมายเหตุ :- %ปริมาณและมูลค่าการขายชอร์ต เปรียบเทียบกับปริมาณและมูลค่าการซื้อขายแบบ AOM

- " -R " ข้อมูลธุรกรรมขายชอร์ตในเอ็นวีซีอาร์

Source:SETSMART

SET50 Index Futures - Trading Volume

15 March 2023

Volume, OI: Contracts

	Foreign Investor		Local Institutions		Local Investor		Total	
	Volume	%	Volume	%	Volume	%	Volume	OI
Long	203,304	44.05%	74,526	16.15%	183,658	39.80%		
Short	142,016	30.77%	77,750	16.85%	241,722	52.38%		
Net	61,288	-	-3,224	-	-58,064	-	461,488	635,806

16 February 2023 - 15 March 2023 (1 Month)

Volume, OI: Contracts

	Foreign Investor		Local Institutions		Local Investor		Total	
	Volume	%	Volume	%	Volume	%	Volume	OI
Long	2,014,005	39.01%	835,134	16.18%	2,313,303	44.81%		
Short	2,027,078	39.27%	795,356	15.41%	2,340,008	45.33%		
Net	-13,073	-	39,778	-	-26,705	-	5,162,442	635,806

3 January 2023 - 15 March 2023 (YTD)

	Foreign Investor		Local Institutions		Local Investor		Total	
	Volume	%	Volume	%	Volume	%	Volume	OI
Long	4,135,681	36.22%	1,888,484	16.54%	5,393,823	47.24%		
Short	4,313,775	37.78%	1,845,237	16.16%	5,258,976	46.06%		
Net	-178,094	-	43,247	-	134,847	-	11,417,988	635,806

Source: SETSMART

Rights & Benefits

March

Monday	Tuesday	Wednesday	Thursday	Friday					
		01-Mar	02-Mar	03-Mar					
		BBI-XD@0.05 GULF-XD@0.06 LPN-XD@0.12 THAN-XD@0.17	BKKCP-XD@0.18 KDH-XD@0.75 MIPF-XD@0.32	CBG-XD@0.75 EGATF -XN@0.1 FUTUREPF-XD@0.34 IFS-XD@0.1633 JASIF-XD@0.23 KSL-XD@0.07 PHOL-XD@0.12 PT-XD@0.35 SNC-XD@0.4 TASCO-XD@1 TFM-XD@0.08 XO-XD@0.21	CPTGF-XD@0.1615 EGATF-XD@0.0918 HENG-XD@0.0666 INSET-XD@0.05 KBSPIF-XD@0.174 MBAX-XD@0.38 PM-XD@0.28 PTT-XD@0.7 SPV-XD@0.175 TFFIF-XD@0.1032 TILPF-XD@0.422	BCP-XD@1 BRRGF -XN@0.16 DRT-XD@0.26 SPRIME-XD@0.16 SUPEREIF -XN@0.04 TLHPF -XN@0.1	BCPG-XD@0.16 CTW-XD@0.05 MST-XD@0.61 SUPEREIF-XD@0.1309 TFI-XD@0.14 TU-XD@0.44		
06-Mar	07-Mar	08-Mar	09-Mar	10-Mar					
	AMANA-XD@0.2 DMT-XD@0.38 ENY-XD@2 GFPT-XD@0.2 KTBSTMR-XD@0.1777 ZGA-W1-XE 1:1@1	BIZ-XD@0.2 EBANK-XD@0.32 GAHREIT-XD@0.3 GROREIT-XD@0.3 LUXF-XD@0.2	ZS-XD@0.2 ARIP-XD@0.0215 ASP-XD@0.13 BDMS-XD@0.3 BROCK-XD@0.01 BUJ-XD(SD)10:1 COM7-XD@0.75 DOHOME-XD@0.00694 DREIT-XD@0.4006 KIAT-XD@0.02 LHPF-XD@0.13 MEGA-XD@0.85 NKI-XD@1 OGC-XD@0.57 QHPPF-XD@0.15 SAT-XD@1.12 SONIC-XD@0.11 TK-XD@0.42 TPPP-XD@0.03 WHART-XD@0.1265	AMA-XD@0.25 ASN-XD@0.0267 BAREIT-XD@0.2451 BEM-XD@0.12 BUJ-XD@0.5 B-WORK-XD@0.1771 CPN-XD@1.15 DOHOME-XD(SD)16:1 ITMS-XD@0.12 LHHOTEL-XD@0.45 LHSC-XD@0.11 NDR-XD@0.02 NKI-XD(SD)36:1 QHRR-XD@0.15 SAF-XD@0.035 SFT-XD@0.07 TEAM-XD@0.2 TPIPL-XD@0.07 TTW-XD@0.3 WICE-XD@0.44	ALLY-XD@0.173 BKD-XD@0.06 BOFFICE-XD@0.173 CPW-XD@0.08 FSMART-XD@0.16 GBX-XD@0.077 ICN-XD@0.1 KUN-XR 10:1@2.1 LST-XD@0.19 MNT-XD@0.02 MNRFXD@0.015 M-STOR-XD@0.1 NCH-XD@0.11 PQS-XD@0.15 PTG-XD@0.2 SCP-XD@0.15 SE-XD(SD)27:1 SIS-XD@1.2 SPRC-XD@0.15 SUSCO-XD@0.2 SYNEX-XD@0.52 TKN-XD@0.12 TPRIME-XD@0.093 UEC-XD@0.03 UTP-XD@0.27 WORK-XD@0.13	APURE-XD@0.05 BKJ-XD@5 CHC-XD@0.0025 FMT-XD@2.75 FTI-XD@0.06 HPF -XN@0.112 KK-XD@0.025 KUN-XD@0.03 NC-XD@0.14 NVD-XD@0.06 PSH-XD@0.65 RJH-XD@0.5 SE-XD@0.04021 SECURE-XD@0.3 SISB-XD@0.16 STC-XD@0.025 SVT-XD@0.05 TEKA-XD@0.13 TPRIME -XN@0.037 UAC-XD@0.12 UPOIC-XD@0.45 UVAN-XD@0.7 YONG-XD@0.08	CMC-XD@0.00423 CSC-XD@2.2 DDD-XD@0.3 HARN-XD@0.13 KLL-XD(SD)1:1 MTI-XD@6.18 S-XD@0.02 SYMC-XD@0.0935 TTI-XD@1 VIH-XD@0.45 WPH-XD@0.11	CMC-XD(SD)27:1 CSC-P-XD@3.7 EA-XD@0.3 HL-XD@0.18 KLL-XD@0.63 PLUS-XD@0.13 SVOA-XD@0.071 TCCC-XD@1.4 VCOM-XD@0.18 WHAIR-XD@0.1218	
13-Mar	14-Mar	15-Mar	16-Mar	17-Mar					
A5-XW 10:1 AI-XD@0.2 AIMRT-XD@0.223 BH-XD@2.35 BJCHI-XD@0.12 BM-XD@0.1 DCON-XD@0.012 DITTO-XD@0.01111 ECL-XD@0.05 PTC-XD@0.082 SAMTEL-XD@0.15 SKN-XD@0.36 TEAMG-XD@0.01111 TEGH-XD@0.26 TKS-XD@0.3 TNR-XD@0.3 UOBKH-XD@0.09 WINNER-XD@0.07	A5-XW 10:1 AIMCG-XD@0.14 ALPHA-XW4-XE 1:1@1 BH-P-XD@2.35 BM-XW 3:1 CK-XD@0.1 DITTO-XD(SD)5:1 ECF-XD@0.011 HANA-XD@0.5 RPH-XD@0.15 SGP-XD@0.2 SNP-XD@0.7 TEAMG-XD(SD)5:1 TIPH-XD@0.75 TMD-XD@1.6 TQM-XD@0.5 WARRUX-XD@0.19 ZEN-XD@0.16	AGE-XD(SD)10:1 AH-XD@0.96 AMARIN-XD@0.29 BIG-XD@0.02 BWG-XW 6:1 DPAIN-XD@0.162 FORTH-XD@0.37 KPNPF -XN@0.0238 MLF -XN@0.1 SA-XD@0.05 SPCG-XD@0.6 STECH-XD@0.026 THE-XD@0.1 TPP-XD@0.5	AGE-XD@0.2256 AIRA-XD@0.011 BGRIM-XD@0.035 BTG-XD@1 CTARAF -XN@0.1325 EGCO-XD@3.25 IRCP-XD@0.025 M-CHA-XD@8 PMTA-XD@0.3 SANKO-XD@0.021 SPG-XD@0.8 TGE-XD@0.0025 TNP-XD@0.045	CWT-XD@0.0635 KBS-XD@0.5 LALIN-XD@0.335 PDG-XD@0.05 SEAOIL-XD(SD)15:1 TVI-XD@0.29	JCT-XD@4 KOOL-XD@0.01 MASTER-XD@0.3 PEACE-XD@0.25 SEAOIL-XD@0.00741	ASIMAR-XD@0.04 CAZ-XD@0.2 PRIN-XD@0.097 SIRI-XD@0.11 TOR-XD@0.25	BROOK-XD@0.0075 FSS-XD@0.07 RCL-XD@3 SSRT-XD@0.2 VNG-XD@0.1	CCET-XD@0.0094 MBK-XD@0.4 NTV-XD@1.13 PYLON-XD@0.15 TAKUNI-XD@0.03 UBE-XD@0.04	CCET-XD(SD)12:1 MCS-XD@0.2 PRG-XD@0.3 RATCH-XD@0.8 THG-XD@0.6
20-Mar	21-Mar	22-Mar	23-Mar	24-Mar					
ITEL-W3-XE 1:1@3.3 KCE-XD@0.6 PATO-XD@0.41	KCAR-XD@0.3 LANNA-XD@1.55 WINMED-XD@0.0569	ADD-XD@0.06 TTA-XD@0.22	PROSPECT-XD@0.22	CMAN-XD@0.04	JKN-XR 2:1@3	CMR-XD@0.066 TMILL-XD@0.13	STEC-XD@0.3 TSIE-XD@0.14	CIG-XW 6:1 TVO-XD@0.85	LEE-XD@0.03
27-Mar	28-Mar	29-Mar	30-Mar	31-Mar					
SQ-XD@0.11	AS-XD@0.23	IMH-XD@0.14	CGD-W5-XE 1:1@1 SONIC-W1-XE 1:1@1	SINGER-W2-XE 1:1.10157@12.70919	BVG-XD@0.04	CPI-XD@0.21	COTTO-XD@0.04	Q-CON-XD@0.75	

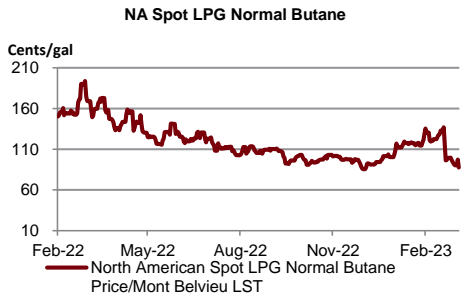
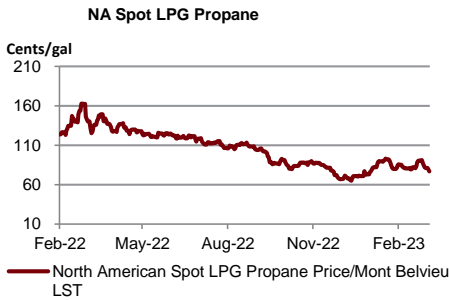
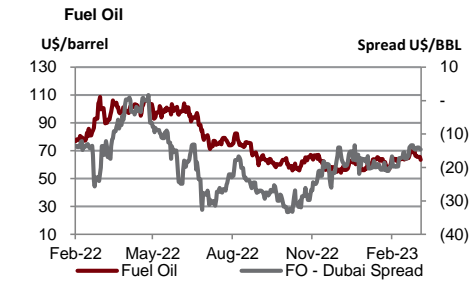
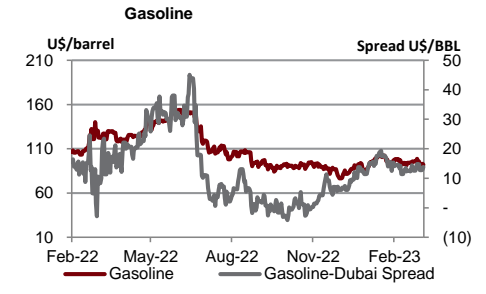
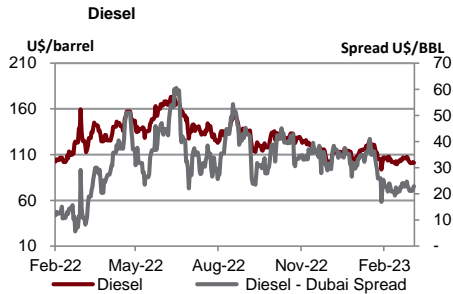
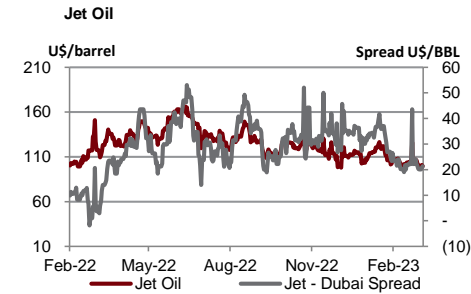
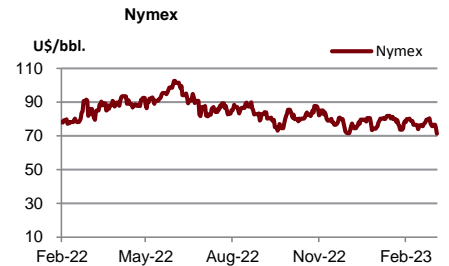
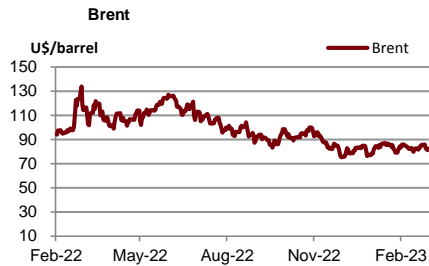
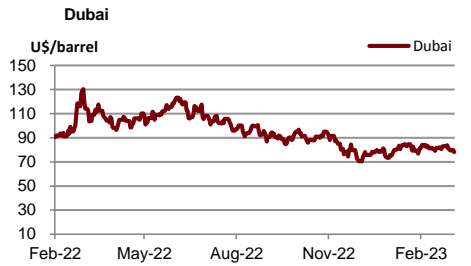
Remark *ND - No Dividend, XD - Cash Dividend, XD(ST) - Stock Dividend, XR - Rights for Common, XW - Rights for Warrant, XT - Rights for Transferable Subscription Right, XN - Capital Return, XB - Pre-emptive = Pre-emptive Rights

SOURCES: Stock Exchange of Thailand (SET)

March-2023

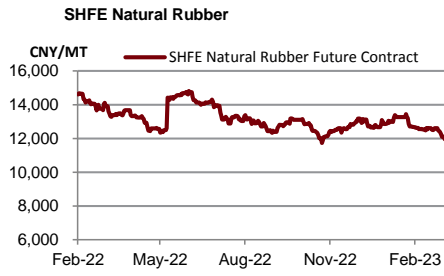
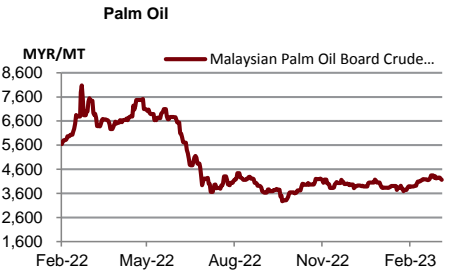
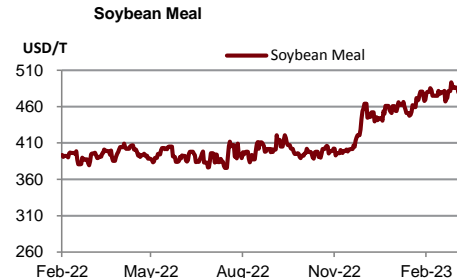
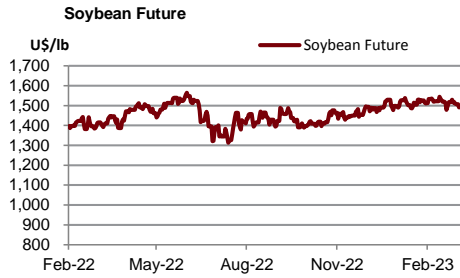
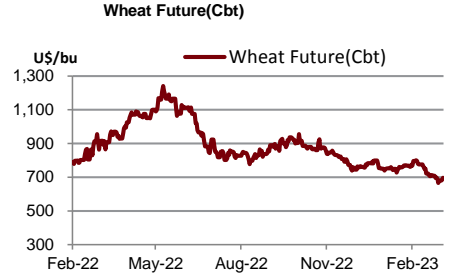
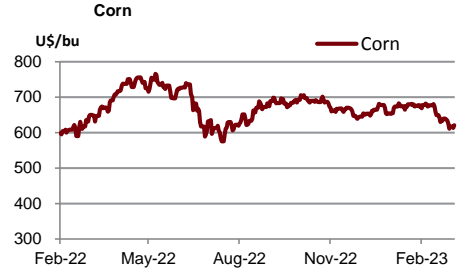
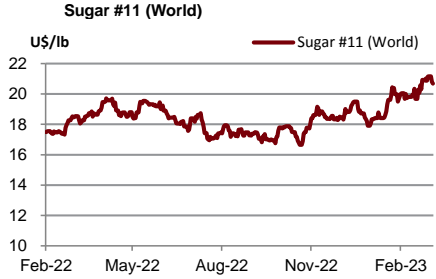
Monday	Tuesday	Wednesday	Thursday	Friday
		01-Mar Share Listing PPM - 82.496 M Shares TCAP - 60 Shares SDC - 30.864 M Shares	02-Mar New Listing TRUE - 34.552 M Shares SET/ Technology	03-Mar Share Listing CCET - 13.661 M Shares CHO - 55.555 M Shares
06-Mar Makha Bucha Day	07-Mar	08-Mar Share Listing SIRI - 41.250 M Shares	09-Mar	10-Mar Share Listing SDC - 27.777 M Shares
13-Mar Share Listing IRCP - 4.314 M Shares PACE - 1,616 Shares TRU - 240,480 Shares	14-Mar Share Listing AWC - 1.572 M Shares CIG - 869.395 M Shares WAVE - 304 Shares	15-Mar New Listing PRTR - 600 M Shares SET/ Prof. Services, IPO Price (Bt): 7.20	16-Mar Share Listing BH - 200 Shares SC - 11.250 M Shares	17-Mar
20-Mar	21-Mar	22-Mar	23-Mar	24-Mar
27-Mar	28-Mar	29-Mar	30-Mar	31-Mar

	Units	15-Mar-23	(%)	WTD	(%)	MTD	(%)	QTD	(%)	YTD	(%)
Refinery & Oil											
Dubai	USD/barrel	76.72	-1.9%	78.30	-4.1%	80.86	-0.4%	80.65	-4.4%	80.65	-16.9%
Brent	USD/barrel	73.84	-4.2%	77.10	-6.9%	81.77	-1.1%	82.67	-6.4%	82.67	-17.3%
Nymex	USD/barrel	67.61	-5.2%	70.50	-8.9%	75.39	-2.1%	77.26	-3.5%	77.26	-7.9%
Jet Oil	USD/barrel	98.32	-1.2%	99.54	-3.6%	104.60	0.1%	108.52	-8.1%	108.52	-12.6%
Jet - Dubai Spread	USD/barrel	21.60	1.2%	21.24	-1.6%	23.74	2.0%	27.87	-17.3%	27.87	2.5%
Diesel	USD/barrel	99.82	-1.3%	100.97	-3.0%	103.71	-0.1%	107.89	-10.3%	107.89	-16.0%
Diesel - Dubai Spread	USD/barrel	23.10	0.8%	22.67	0.8%	22.85	1.0%	27.24	-24.2%	27.24	-13.1%
Gasoline	USD/barrel	92.66	0.7%	92.53	-3.2%	94.74	-0.1%	94.98	7.5%	94.98	-13.4%
Gasoline-Dubai Spread	USD/barrel	15.94	15.4%	14.23	1.9%	13.88	1.9%	14.33	256.5%	14.33	12.8%
Fuel Oil	USD/barrel	62.61	-1.5%	63.91	-5.0%	66.66	6.3%	62.80	3.9%	62.80	-20.1%
FO - Dubai Spread	USD/barrel	(14.11)	-3.5%	(14.39)	0.1%	(14.20)	-23.2%	(17.85)	-25.4%	(17.85)	-3.2%
Natural Gas	USD/MMBtu	2.44	-5.2%	2.53	-1.3%	2.62	4.3%	2.79	-42.1%	2.79	-39.4%
NA Spot LPG Propane	US cent/gal	69.80	-9.1%	77.90	-8.7%	85.10	3.9%	83.45	3.8%	83.45	-25.1%
NA Spot LPG Normal Butane	US cent/gal	80.50	-87.0%	92.45	-85.2%	95.04	-85.8%	113.35	-83.2%	113.35	-82.9%



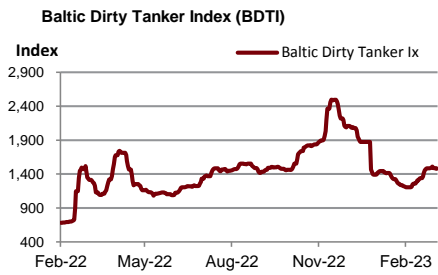
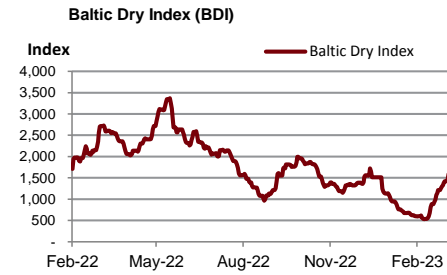
Source : Bloomberg

	Units	15-Mar-23	(%)	WTD	(%)	MTD	(%)	QTD	(%)	YTD	(%)
Soft Commodities											
Sugar #11 (World)	USd/lb.	20.50	-0.9%	21	-1.7%	20.81	4.4%	19.63	8.0%	19.63	8.6%
Corn	USd/bu.	626.50	0.9%	620	-0.8%	626.88	-6.4%	660.06	-2.0%	660.06	-0.4%
Wheat Future(Cbt)	USd/bu.	702.75	0.9%	695	1.4%	694.63	-9.0%	744.00	-10.9%	744.00	-17.3%
Soybean Future	USd/bu.	1,489.25	-0.3%	1,491	-1.6%	1,506.94	-0.9%	1,511.75	4.3%	1,511.75	5.7%
Soybean Meal	USD/T.	478.40	-0.6%	480	-1.7%	482.05	1.1%	470.35	13.7%	470.35	18.4%
Palm Oil	MYR/metric tonne	4,161.00	0.0%	4,180	-1.8%	4,242.00	6.7%	4,006.05	1.9%	4,006.05	-21.8%
SHFE Natural Rubber	CNY/MT	12,005.00	0.5%	11,915	-3.3%	12,250.00	-3.0%	12,690.20	0.5%	12,690.20	-5.2%



Source : Bloomberg

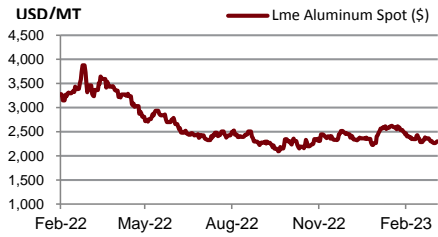
	Units	15-Mar-23	(%)	WTD	(%)	MTD	(%)	QTD	(%)	YTD	(%)
Shipping											
Baltic Dry Index (BDI)	USD	1,587.00	0.0%	1,526	14.1%	1,319	100.5%	891	-41.5%	891	-53.9%
Baltic Supramax Index (BSI)	USD	1,263.00	0.0%	1,249	6.0%	1,193	58.4%	828	-38.6%	828	-58.9%
Baltic Clean Tanker Index (BCTI)	USD	1,013.00	0.0%	993	19.0%	856	-1.8%	859	-43.1%	859	-30.2%
Baltic Dirty Tanker Index (BDTI)	USD	1,480.00	0.0%	1,479	-0.9%	1,483	17.4%	1,361	-29.7%	1,361	-2.1%



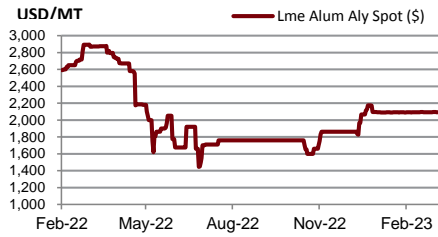
Source : Bloomberg

Metal	Units	15-Mar-23	(%)	WTD	(%)	MTD	(%)	QTD	(%)	YTD	(%)
Lme Aluminum Spot (\$)	USD/MT	2,302.00	0.0%	2,293	-0.2%	2,317	-4.1%	2,432	4.1%	2,432	-10.0%
Lme Alum Aly Spot (\$)	USD/MT	2,093.00	0.0%	2,093	0.0%	2,093	0.0%	2,093	15.6%	2,093	1.2%
Lme Nasaac Spot (\$)	USD/MT	2,340.50	0.0%	2,340	0.2%	2,334	-0.3%	2,265	-5.2%	2,265	-13.1%
Lme Copper Spot (\$)	USD/MT	8,809.00	0.0%	8,864	0.3%	8,889	-0.5%	8,969	11.8%	8,969	1.9%
Lme Lead Spot (\$)	USD/MT	2,079.55	0.0%	2,078	-0.5%	2,098	0.2%	2,139	1.7%	2,139	-0.4%
Lme Nickel Spot (\$)	USD/MT	22,830.80	0.0%	22,879	-2.6%	23,642	-11.5%	26,727	5.0%	26,727	4.3%
Lme Tin Spot (\$)	USD/MT	22,744.00	0.0%	22,844	-3.1%	23,766	-11.5%	26,787	24.3%	26,787	-14.1%
Gold Spot \$/Oz	USD/t oz.	1,918.58	0.8%	1,914	4.3%	1,863	0.5%	1,875	8.3%	1,875	4.0%
Thailand Gold Bar Buying Prices	THB/15.244 grams	30,900.00	0.0%	30,192	0.2%	30,327	1.7%	29,902	0.9%	29,902	0.5%
Thailand Gold Bar Selling Price	THB/15.244 grams	31,000.00	0.0%	30,292	0.2%	30,427	1.7%	30,002	0.9%	30,002	0.5%
Thailand Gold Ornament Buying Price	THB/15.16 grams	30,350.32	0.0%	29,650	0.3%	29,784	1.7%	29,366	0.9%	29,366	0.5%
Thailand Gold Ornament Selling Price	THB/15.16 grams	31,500.00	0.0%	30,792	0.2%	30,927	1.7%	30,502	0.8%	30,502	0.5%

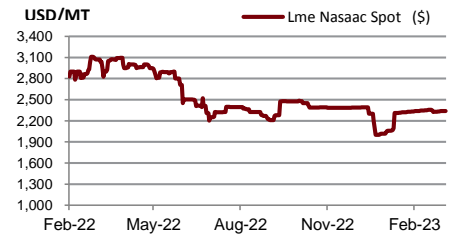
Lme Aluminum Spot (\$)



Lme Alum Aly Spot (\$)



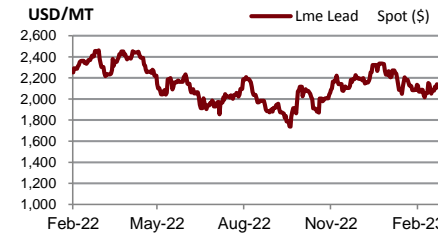
Lme Nasaac Spot (\$)



Lme Copper Spot (\$)



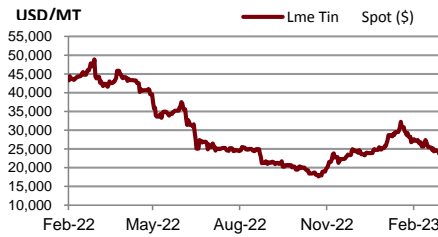
Lme Lead Spot (\$)



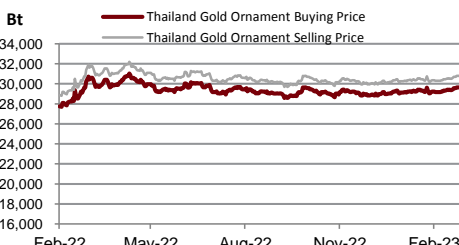
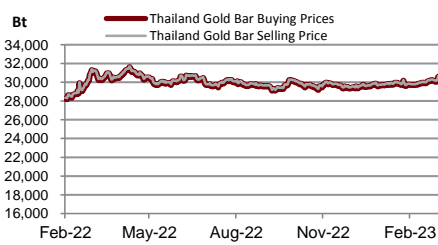
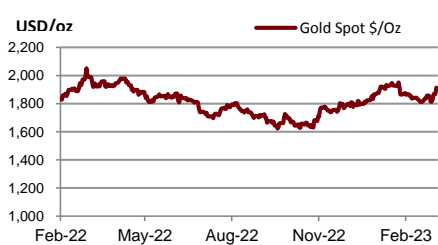
Lme Nickel Spot (\$)



Lme Tin Spot (\$)



Gold Spot \$/Oz



DISCLAIMER

การเสนอคำแนะนำ ข้อมูลบทวิเคราะห์ และการคาดการณ์ รวมทั้งการแสดงความคิดเห็นที่ปรากฏอยู่ในรายงานฉบับนี้ จัดทำขึ้นบนพื้นฐานของแหล่งข้อมูลที่ดีที่สุดที่ได้รับมา และพิจารณาเห็นว่าน่าเชื่อถือ แต่ทั้งนี้ทางบริษัทหลักทรัพย์ ซีจีเอส-ซีไอเอ็มบี (ประเทศไทย) จำกัด ไม่อาจรับรองความถูกต้องและความสมบูรณ์ของข้อมูลดังกล่าว ความเห็นที่แสดงไว้ในรายงานฉบับนี้ไม่ถือว่าการเสนอแนะหรือการชี้ชวนให้ซื้อหรือขายหลักทรัพย์ การนำไปใช้ซึ่งข้อมูล บทวิเคราะห์และการคาดการณ์ทั้งหลายที่ปรากฏอยู่ในรายงานฉบับนี้เป็นกรณำไปใช้โดยให้ผู้ใช้ยอมรับความเสี่ยงและเป็นดุลยพินิจของผู้ใช้แต่ผู้เดียว

คำนิยามของ RECOMMENDATION (คำแนะนำการลงทุน)

คำแนะนำในหุ้น

ADD: ในกรณีผลตอบแทนของหุ้นที่คาดการณ์มากกว่า 10% ในช่วงเวลา 12 เดือนข้างหน้า

HOLD: ในกรณีผลตอบแทนของหุ้นที่คาดการณ์อยู่ระหว่าง 0% ถึง 10% ในช่วงเวลา 12 เดือนข้างหน้า

REDUCE: ในกรณีผลตอบแทนของหุ้นที่คาดการณ์น้อยกว่า 0% ในช่วงเวลา 12 เดือนข้างหน้า

คำแนะนำในภาคอุตสาหกรรม

OVERWEIGHT: ในกรณีที่บริษัทจำนวนมากในอุตสาหกรรมที่คาดการณ์ว่ามีผลตอบแทนมากกว่า 10% ในช่วงเวลา 12 เดือนข้างหน้า

NEUTRAL: ในกรณีที่บริษัทจำนวนมากในอุตสาหกรรมที่คาดการณ์ว่ามีผลตอบแทนอยู่ระหว่าง 0% ถึง 10% ในช่วงเวลา 12 เดือนข้างหน้า

UNDERWEIGHT: ในกรณีที่บริษัทจำนวนมากในอุตสาหกรรมที่คาดการณ์ว่ามีผลตอบแทนน้อยกว่า 0% ในช่วงเวลา 12 เดือนข้างหน้า

รายงานการประเมินการกำกับดูแลกิจการ (CGR)

การเปิดเผยผลการสำรวจของสมาคมส่งเสริมสถาบันกรรมการบริษัทไทย (IOD) ในเรื่องการกำกับดูแลกิจการ (Corporate Governance) นี้เป็นการดำเนินการตามนโยบายของสำนักงานคณะกรรมการกำกับหลักทรัพย์และตลาดหลักทรัพย์ โดยการสำรวจของ IOD เป็นการสำรวจและประเมินจากข้อมูลของบริษัทจดทะเบียนในตลาดหลักทรัพย์แห่งประเทศไทย และตลาดหลักทรัพย์ เอ็มเอไอ ที่มีการเปิดเผยต่อสาธารณะ และเป็นข้อมูลให้ผู้ลงทุนทั่วไปสามารถเข้าถึงได้ ดังนั้นผลสำรวจดังกล่าวจึงเป็นการนำเสนอในมุมมองของบุคคลภายนอก โดยไม่ได้เป็นการประเมินการปฏิบัติ และมีได้มีการไขข้อข้อมูลภายในในการประเมิน

อนึ่ง ผลการสำรวจดังกล่าว เป็นผลการสำรวจ ณ วันที่ปรากฏในรายงานการกำกับดูแลกิจการบริษัทจดทะเบียนไทยเท่านั้น ดังนั้น ผลการสำรวจจึงอาจเปลี่ยนแปลงได้ภายหลังจากวันดังกล่าว ทั้งนี้ บริษัทหลักทรัพย์ ซีจีเอส-ซีไอเอ็มบี (ประเทศไทย) จำกัด มิได้ยืนยันหรือรับรองถึงความถูกต้องของผลสำรวจดังกล่าวแต่อย่างใด

ช่วงคะแนน	สัญลักษณ์	ความหมาย
90 – 100		ดีเลิศ
80 – 89		ดีมาก
70 - 79		ดี
60 – 69		ดีพอใช้
50 – 59		ผ่าน
ต่ำกว่า 50	No logo given	N/A

จะทำการเผยแพร่รายชื่อเฉพาะบริษัทที่ได้คะแนนอยู่ในระดับ “ดี” ขึ้นไป ซึ่งมี 3 กลุ่มคือ “ดี” “ดีมาก” และ “ดีเลิศ” โดยประกาศรายชื่อบริษัทในแต่ละกลุ่มเรียงตามลำดับตัวอักษรชื่อย่อบริษัทในภาษาอังกฤษ

รายงานการประเมินการกำกับดูแลกิจการ (CGR) โดยสมาคมส่งเสริมสถาบันกรรมการบริษัทไทย 2565



AAV	ADVANC	AF	AH	AIRA	AJ	AKP	AKR	ALLA	ALT	AMA	AMARIN
AMATA	AMATAV	ANAN	AOT	AP	APURE	ARIP	ASP	ASW	AUCT	AWC	AYUD
BAFS	BAM	BANPU	BAY	BBIK	BBL	BCP	BCPG	BDMS	BEM	BEYOND	BGC
BGRIM	BIZ	BKI	BOL	BPP	BRR	BTS	BTW	BWG	CENTEL	CFRESH	CGH
CHEWA	CHO	CIMBT	CK	CKP	CM	CNT	COLOR	COM7	COMAN	COTTO	CPALL
CPF	CPI	CPN	CRC	CSS	DDD	DELTA	DEMCO	DOHOME	DRT	DTAC	DUSIT
EA	EASTW	ECF	ECL	EE	EGCO	EPG	ETC	ETE	FN	FNS	FPI
FPT	FSMART	FVC	GC	GEL	GFPT	GGC	GLAND	GLOBAL	GPI	GPSC	GRAMMY
GULF	GUNKUL	HANA	HARN	HENG	HMPRO	ICC	ICHI	III	ILINK	ILM	IND
INTUCH	IP	IRC	IRPC	ITEL	IVL	JTS	JWD	K	KBANK	KCE	KEX
KGI	KKP	KSL	KTB	KTC	LALIN	LANNA	LHFG	LIT	LOXLEY	LPN	LRH
LST	MACO	MAJOR	MAKRO	MALEE	MBK	MC	MCOT	METCO	MFEC	MINT	MONO
MOONG	MSC	MST	MTC	MVP	NCL	NEP	NER	NKI	NOBLE	NSI	NVD
NYT	OISHI	OR	ORI	OSP	OTO	PAP	PCSGH	PDG	PDJ	PG	PHOL
PLANB	PLANET	PLAT	PORT	PPS	PR9	PREB	PRG	PRM	PSH	PSL	PTG
PTT	PTTEP	PTTGC	PYLON	Q-CON	QH	QTC	RATCH	RBF	RS	S	S&J
SAAM	SABINA	SAMART	SAMTEL	SAT	SC	SCB	SCC	SCCC	SCG	SCGP	SCM
SCN	SDC	SEAFCO	SEAOIL	SE-ED	SELIC	SENA	SENAJ	SGF	SHR	SICT	SIRI
SIS	SITHAI	SMPK	SNC	SONIC	SORKON	SPALI	SPI	SPRC	SPVI	SSC	SSSC
SST	STA	STEC	STGT	STI	SUN	SUSCO	SUTHA	SVI	SYMC	SYNTEC	TACC
TASCO	TCAP	TEAMG	TFMAMA	THANA	THANI	THCOM	THG	THIP	THRE	THREL	TIPCO
TISCO	TK	TKN	TKS	TKT	TMILL	TMT	TNDT	TNITY	TOA	TOP	TPBI
TQM	TRC	TRUE	TSC	TSR	TSTE	TSTH	TTA	TTB	TTCL	TTW	TU
TVDH	TVI	TVO	TWPC	U	UAC	UBIS	UPOIC	UV	VCOM	VGI	VIH
WACOAL	WAVE	WHA	WHAUP	WICE	WINNER	XPG	ZEN				



2S	7UP	ABICO	ABM	ACE	ACG	ADB	ADD	AEONTS	AGE	AHC	AIE
AIT	ALUCON	AMANAH	AMR	APCO	APCS	AQUA	ARIN	ARROW	AS	ASAP	ASEFA
ASIA	ASIAN	ASIMAR	ASK	ASN	ATP30	B	BA	BC	BCH	BE8	BEC
BH	BIG	BJC	BJCHI	BLA	BR	BRI	BROOK	BSM	BYD	CBG	CEN
CHARAN	CHAYO	CHG	CHOTI	CHOW	CI	CIG	CITY	CIVIL	CMC	CPL	CPW
CRANE	CRD	CSC	CSP	CV	CWT	DCC	DHOUSE	DITTO	DMT	DOD	DPAIN
DV8	EASON	EFORL	ERW	ESSO	ESTAR	FE	FLOYD	FORTH	FSS	FTE	GBX
GCAP	GENCO	GJS	GTB	GYT	HEMP	HPT	HTC	HUMAN	HYDRO	ICN	IFS
IIG	IMH	INET	INGRS	INSET	INSURE	IRCP	IT	ITD	J	JAS	JCK
JCKH	JMT	JR	KBS	KCAR	KIAT	KISS	KK	KOOL	KTIS	KUMWEL	KUN
KWC	KWM	L&E	LDC	LEO	LH	LHK	M	MATCH	MBAX	MEGA	META
MFC	MGT	MICRO	MILL	MITSI	MK	MODERN	MTI	NATION	NBC	NCAP	NCH
NDR	NETBAY	NEX	NINE	NNCL	NOVA	NPK	NRF	NTV	NUSA	NWR	OCC
OGC	ONEE	PACO	PATO	PB	PICO	PIMO	PIN	PJW	PL	PLE	PM
PMTA	PPP	PPPM	PRAPAT	PRECHA	PRIME	PRIN	PRINC	PROEN	PROS	PROUD	PSG
PSTC	PT	PTC	QLT	RCL	RICHY	RJH	ROJNA	RPC	RT	RWI	S11
SA	SABUY	SAK	SALEE	SAMCO	SANKO	SAPPE	SAWAD	SCAP	SCI	SCP	SE
SECURE	SFLEX	SFP	SFT	SGP	SIAM	SINGER	SKE	SKN	SKR	SKY	SLP
SMART	SMD	SMIT	SMT	SNNP	SNP	SO	SPA	SPC	SPCG	SR	SRICHA
SSF	SSP	STANLY	STC	STPI	SUC	SVOA	SVT	SWC	SYNEX	TAE	TAKUNI
TCC	TCMC	TFG	TFI	TFM	TGH	TIDLOR	TIGER	TIPH	TITLE	TM	TMC
TMD	TMI	TNL	TNP	TNR	TOG	TPA	TPAC	TPCS	TPIPL	TPIPP	TPLAS
TPS	TQR	TRITN	TRT	TRU	TRV	TSE	TVT	TWP	UBE	UEC	UKEM
UMI	UOBKH	UP	UPF	UTP	VIBHA	VL	VPO	VRANDA	WGE	WIK	WIN
WINMED	WORK	WP	XO	YUASA	ZIGA						



A	A5	AI	ALL	ALPHAX	AMC	APP	AQ	AU	B52	BEAUTY	BGT
BLAND	BM	BROCK	BSBM	BTNC	CAZ	CCP	CGD	CMAN	CMO	CMR	CPANEL
CPT	CSR	CTW	D	DCON	EKH	EMC	EP	EVER	F&D	FMT	GIFT
GLOCON	GLORY	GREEN	GSC	HL	HTECH	IHL	INOX	JAK	JMART	JSP	JUBILE
KASET	KCM	KWI	KYE	LEE	LPH	MATI	M-CHAI	MCS	MDX	MENA	MJD
MORE	MPIC	MUD	NC	NEWS	NFC	NSL	NV	PAF	PEACE	PF	PK
PPM	PRAKIT	PTECH	PTL	RAM	ROCK	RP	RPH	RSP	SIMAT	SISB	SK
SOLAR	SPACK	SPG	SQ	STARK	STECH	SUPER	SVH	TC	TCCC	TCJ	TEAM
THE	THMUI	TKC	TNH	TNPC	TOPP	TPCH	TPOLY	TRUBB	TTI	TYCN	UMS
UNIQ	UPA	UREKA	VARO	W	WFX	WPH	YGG				

ข้อมูล Anti-Corruption Progress Indicator ของบริษัทจดทะเบียน

ได้รับการรับรอง

2S	7UP	ADVANC	AF	AI	AIE	AIRA	AJ	AKP	AMA	AMANAH	AMATA
AMATAV	AP	APCS	AS	ASIAN	ASK	ASP	AWC	AYUD	B	BAFS	BAM
BANPU	BAY	BBL	BCH	BCP	BCPG	BE8	BEC	BEYOND	BGC	BGRIM	BKI
BLA	BPP	BROOK	BRR	BSBM	BTS	BWG	CEN	CENTEL	CFRESH	CGH	CHEWA
CHOTI	CHOW	CIG	CIMBT	CM	CMC	COM7	COTTO	CPALL	CPF	CPI	CPL
CPN	CRC	CSC	DCC	DELTA	DEMCO	DIMET	DRT	DTAC	DUSIT	EA	EASTW
EGCO	EP	EPG	ERW	ESTAR	ETE	FE	FNS	FPI	FPT	FSMART	FSS
FTE	GBX	GC	GCAP	GEL	GFPT	GGC	GJS	GPI	GPSC	GSTEEL	GULF
GUNKUL	HANA	HARN	HEMP	HENG	HMPRO	HTC	ICC	ICHI	IFS	III	ILINK
INET	INSURE	INTUCH	IRC	IRPC	ITEL	IVL	JKN	JR	K	KASET	KBANK
KBS	KCAR	KCE	KGI	KKP	KSL	KTB	KTC	KWI	L&E	LANNA	LH
LHFG	LHK	LPN	LRH	M	MAJOR	MAKRO	MALEE	MATCH	MBAX	MBK	MC
MCOT	META	MFC	MFEC	MILL	MINT	MONO	MOONG	MSC	MST	MTC	MTI
NBC	NEP	NINE	NKI	NOBLE	NOK	NSI	NWR	OCC	OGC	ORI	PAP
PATO	PB	PCSGH	PDG	PDJ	PG	PHOL	PK	PL	PLANB	PLANET	PLAT
PM	PPP	PPPM	PPS	PR9	PREB	PRG	PRINC	PRM	PROS	PSH	PSL
PSTC	PT	PTG	PTT	PTTEP	PTTGC	PYLON	Q-CON	QH	QLT	QTC	RATCH
RML	RWI	S&J	SAAM	SABINA	SAPPE	SAT	SC	SCB	SCC	SCCC	SCG
SCGP	SCM	SCN	SEAOIL	SE-ED	SELIC	SENA	SGP	SINGER	SIRI	SITHAI	SKR
SMIT	SMK	SMPC	SNC	SNP	SORKON	SPACK	SPALI	SPC	SPI	SPRC	SRICHA
SSF	SSP	SSSC	SST	STA	STGT	STOWER	SUSCO	SVI	SYMC	SYNTEC	TAE
TAKUNI	TASCO	TCAP	TCCM	TFG	TFI	TFMAMA	TGH	THANI	THCOM	THIP	THRE
THREL	TIDLOR	TIPCO	TISCO	TKS	TKT	TMILL	TMT	TNITY	TNL	TNP	TNR
TOG	TOP	TOPP	TPA	TPCS	TPP	TRU	TRUE	TSC	TSTE	TSTH	TTA
TTB	TTCL	TU	TVDH	TVI	TVO	TWPC	U	UBE	UBIS	UEC	UKEM
UOBKH	UPF	UV	VGI	VIH	WACOAL	WHA	WHAUP	WICE	WIIK	XO	YUASA
ZEN	ZIGA										

ประกาศเจตนาสมัคร

AH	ALT	APCO	ASW	B52	CHG	CI	CPR	CPW	DDD
ECF	EKH	ETC	EVER	FLOYD	GLOBAL	ILM	INOX	J	JMART
KEX	KUMWEL	LDC	MEGA	NCAP	NOVA	NRF	NUSA	OR	PIMO
SAK	SIS	SSS	STECH	SUPER	SVT	TKN	TMD	TMI	TQM
VARO	VCOM	VIBHA	W	WIN					

ไม่เปิดเผยหรือไม่มีนโยบาย

4CS	3K-BAT	A	A5	AAI	AAV	ABICO	ABM	ACAP	ACC
ADB	ADD	AEONTS	AFC	AGE	AHC	AIT	AJA	AKR	ALL
ALUCON	AMARC	AMARIN	AMC	AMR	ANAN	AOT	APEX	APP	APURE
ARIN	ARIP	ARROW	ASAP	ASEFA	ASIA	ASIMAR	ASN	ATP30	AU
BBGI	BBIK	BC	BCT	BDMS	BEAUTY	BEM	BGT	BH	BIG
BIZ	BJC	BJCHI	BKD	BLAND	BLESS	BLISS	BM	BOL	BR
BSM	BTG	BTNC	BTW	BUI	BYD	CAZ	CBG	CCET	CCP
CH	CHARAN	CHAYO	CHIC	CHO	CITY	CIVIL	CK	CKP	CMAN
CNT	COLOR	COMAN	CPANEL	CPH	CPT	CRANE	CRD	CSP	CSR
CV	CWT	D	DCON	DITTO	DMT	DOD	DPAINT	DTCI	DV8
EE	EFORL	EMC	ESSO	F&D	FANCY	FMT	FN	FORTH	FTI
GIFT	GL	GLAND	GLOCON	GLORY	GRAMMY	GRAND	GREEN	GSC	GTB
HL	HPT	HTECH	HUMAN	HYDRO	ICN	IFEC	IHL	IIG	IMH
INSET	IP	IRCP	IT	ITD	ITNS	JAK	JAS	JCK	JCKH
JSP	JUBILE	JWD	KAMART	KC	KCC	KCM	KDH	KIAT	KISS
KKC	KLINIQ	KOOL	KTIS	KUN	KWC	KWM	KYE	LALIN	LEE
LOXLEY	LPH	LST	MACO	MANRIN	MATI	MAX	M-CHAI	MCS	MDX
MGT	MICRO	MIDA	MITSIB	MJD	MK	ML	MODERN	MORE	MPIC
NATION	NC	NCH	NCL	NDR	NER	NETBAY	NEW	NEWS	NEX
NPK	NSL	NTV	NV	NVD	NYT	OHTL	OISHI	ONEE	OSP
PACO	PAF	PCC	PEACE	PERM	PF	PICO	PIN	PJW	PLUS
POLY	POMPUI	PORT	POST	PPM	PRAKIT	PRAPAT	PRECHA	PRIME	PRIN
PROUD	PSG	PTC	PTECH	PTL	RAM	RBF	RCL	RICHY	RJH
ROJNA	RP	RPC	RPH	RSP	RT	S	S11	SA	SABUY
SAM	SAMART	SAMCO	SAMTEL	SANKO	SAUCE	SAWAD	SAWANG	SCAP	SCI
SE	SEAFCO	SECURE	SENAJ	SFLEX	SFP	SFT	SGF	SHANG	SHR
SIMAT	SISB	SK	SKE	SKN	SKY	SLM	SLP	SMART	SMD
SO	SOLAR	SONIC	SPA	SPCG	SPG	SPVI	SQ	SR	SSC
STC	STEC	STHAI	STI	STP	STPI	SUC	SUN	SUTHA	SVH
SYNEX	TACC	TAPAC	TC	TCC	TCCC	TCJ	TCOAT	TEAM	TEAMG
TFM	TGE	TGPRO	TH	THAI	THANA	THE	THG	THL	THMUI
TITLE	TK	TKC	TLI	TM	TMC	TMW	TNDT	TNH	TNPC
TPBI	TPCH	TPIPL	TPIPP	TPLAS	TPOLY	TPS	TQR	TR	TRC
TRV	TSE	TSF	TSR	TTI	TTT	TTW	TVT	TWP	TWZ
UMI	UMS	UNIQ	UP	UPA	UPOIC	UREKA	UTP	UVAN	VL
VRANDA	WAVE	WFX	WGE	WINMED	WINNER	WORK	WORLD	WP	WPH
YONG									