



Globlex Group

16-Mar-2023

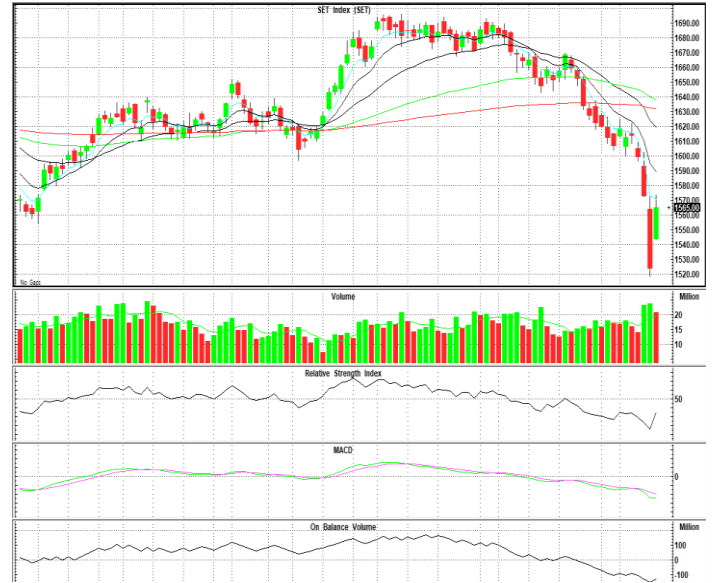
# TECHNICAL INSIGHT

By Globlex Research Department

| SET           | Value   | แนวรับ      | แนวต้าน     |
|---------------|---------|-------------|-------------|
| 1565 (+41.11) | 69700mB | 1555 / 1547 | 1575 / 1583 |

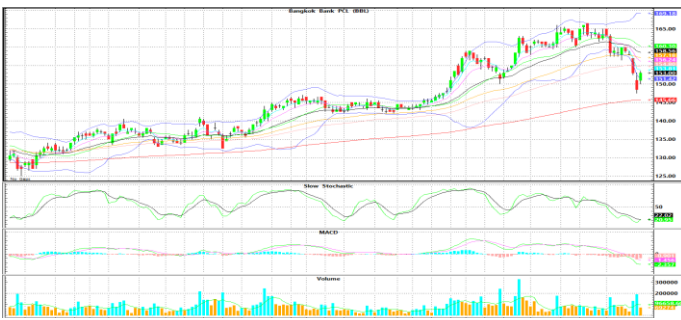
ดัชนีปรับตัวขึ้นวานนี้จากแรงรีบาวด์ทางเทคนิคหลังเข้าสู่ภาวะ Oversold และดัชนีอยู่ต่ำกว่าเส้น EMA 5 วันอย่างมาก อย่างไรก็ตาม ต้องติดตามเรื่องผลกระทบสืบเนื่องจาก SVB ที่ปิดตัวลงหากมีธนาคารอื่นๆ มีปัญหาเพิ่มเติมจะเป็นปัจจัยกดดันต่อดัชนีให้ปรับตัวลงอีกครั้ง

คำแนะนำ ไม่หลุดแนวรับ 1,555 จุดล้นปรับตัวขึ้นต่อ

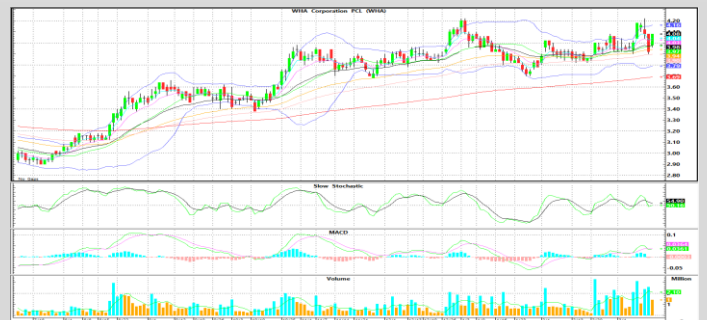


## หุ้นแนะนำทางเทคนิค

| BBL     |        |               |          | WHA     |        |           |          |
|---------|--------|---------------|----------|---------|--------|-----------|----------|
| ราคาปิด | แนวรับ | แนวต้าน       | Cut loss | ราคาปิด | แนวรับ | แนวต้าน   | Cut loss |
| 153.00  | 152.00 | 155.00-160.00 | 151.00   | 4.08    | 4.00   | 4.22-4.40 | 3.94     |



Rebound ขึ้นจาก Bottom พร้อม Volume เริ่มกระตุก และ Slow Sto. เตรียมพลิกตัวส่งสัญญาณบวก หากผ่าน EMA-75 ที่ 155.00 บาท จะมีด้านถัดไปที่ 160.00 บาท



กลับมาขึ้นเหนือเส้นค่าเฉลี่ยทุกระดับ โดยมี Volume สนับสนุน โดยมี MACD เตรียมส่งสัญญาณซื้อ คาดว่ามีโอกาสปรับตัวขึ้นทดสอบด้านที่ 4.22-4.40 บาท

Technical Analyst ณัฐวุฒิ วงศ์เยาวรักษ์  
 Assistant Technical Analyst วิชเรนทร์ จงยรรยง  
 Assistant Technical Analyst สลักบุญ วงศ์อัครเดช  
 โทร.02-672-5999 EXT.5936

Disclaimer : ข้อมูลในรายงานนี้เป็นข้อมูลที่มีการเปิดเผยต่อสาธารณะซึ่งนักลงทุนสามารถเข้าถึงได้โดยทั่วไป และเป็นข้อมูลที่เชื่อว่าน่าเชื่อถือได้ ความคิดเห็นที่ปรากฏอยู่ในรายงานนี้เป็นเพียงการนำเสนอในมุมมองของบริษัทและเป็นความคิดเห็น ณ วันที่ที่ปรากฏในรายงานเท่านั้น ซึ่งอาจเปลี่ยนแปลงได้ภายหลังดังกล่าว โดยบริษัทไม่จำเป็นต้องแจ้งให้สาธารณชนหรือนักลงทุนทราบ รายงานนี้จัดทำขึ้นเพื่อเผยแพร่ข้อมูลให้แก่กลุ่มงานเท่านั้น บริษัทไม่รับผิดชอบต่อการนำข้อมูลหรือความคิดเห็นใดๆไปใช้ในทุกรณณ ณ บัดนี้ นักลงทุนควรใช้ดุลยพินิจในการพิจารณาตัดสินใจก่อนการลงทุน นอกจากนี้ บริษัท และ/หรือ บริษัทในกลุ่มของบริษัทอาจมีส่วนเกี่ยวข้องหรือผลประโยชน์ใดๆกับบริษัทใดๆที่ถูกลูกกล่าวถึงในรายงานนี้ก็ได้