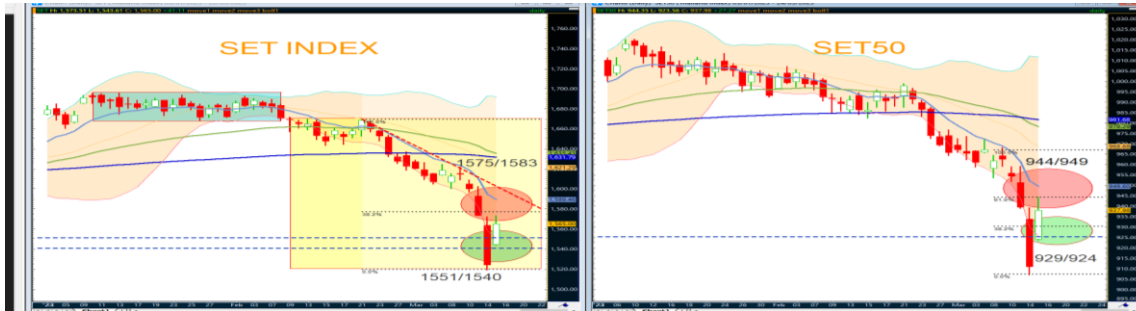


Technical Focus

SET = เลือกรอบอ่อนตัวต่อรองแนวรับ 1551/1540 ส่วนต้านไม่ผ่าน 1575/1583

หุ้นเด่น : ชื่อเก็งกำไร WHA เป้าระยะสั้น 4.18 - 4.22 บาท (cut <3.90 บาท)



Market Summary	
SET INDEX	1,565.00
Change	+41.11
% Change	+2.70
Value (M.Baht)	69,699.24
Advance/Decline	+1278 / -444

Canakas.Chirasevenupraphund
Analyst Registration No. 17777
Technical Investment Analyst / Fundamental Investment Analyst on Securities
Canakas.Chirasevenupraphund@krungsricapital.com
662-081-2785, 662-638-5785

Kamoldech.Chujit
Analyst Registration No. 36718
kamoldechchujit@krungsricapital.com
662-081-2790, 662-638-5790

Wanwisa.Hattakitjumroen
Assistant Analyst

แนวโน้ม SET INDEX วันนี้ : จากแท่งเทียนเป็น closing near high (price up with decreasing volume) ปิดต่ำกว่า ema 10/50/200 วัน แต่จำนวนหุ้นบวกกลับมาปกคลุม ส่วนสัญญาณระยะสั้นทรงตัวถึงบวกแม้จะยังไม่โดดเด่น ดังนั้นเลือก trading range ให้ความสำคัญกับแนวรับยกสูงก่อน 1551/1540 เมื่อขึ้นได้จึงลุ้นติดมีแนวต้านขยับขึ้นถัดไป 1575/1583

Resistance	1575 / 1583
Support	1551 / 1540

Candlestick charting / Trend / Price patterns / Momentum indicators

- SET INDEX เทียบกับเครื่องมือทางเทคนิค** = จาก SET นับจากวันที่ 3 มกราคม ถึง 14 มีนาคม 2566 แท่งเทียนเกิดขึ้น 51 แท่ง โดยแบ่งช่วงที่โดดเด่นออกเป็น 2 ช่วง คือ 1. ช่วงแรกเกิดรูปแบบ กรอบ range bound ระหว่าง 1667-1695 จุด นับตั้งแต่ (วันที่ 9 มค. ถึง 8 กพ. 2566) และ ช่วงที่ 2 นับตั้งแต่ (วันที่ 9 กพ. 66 ถึง ปัจจุบัน) จำนวน 24 แท่ง จะพบว่า SET INDEX ยังคงเคลื่อนไหวอยู่ในกรอบขาลง downtrend หรือ markdown phase โดยแท่งเทียนเมื่อวานนี้ได้เกิด closing near high อยู่ใน degree ตัดตัวแต่ไม่แข็งแรง จึงอยู่ในกรอบ trading range ต่อรองเน้นฐานยกมากกว่าการไล่ราคา ทั้งนี้มี 3 เหตุผล คือ 1. แท่งเทียนเมื่อวานนี้แม้จะเกิด "ยอดต่ำยกสูงในรอบ 4 วันทำการ" แต่เมื่อนำมาเทียบกับเครื่องมือทางเทคนิคยังไม่โดดเด่น โดยดัชนียังคงเคลื่อนไหวอยู่ต่ำกว่า ema 10 วัน และ MACD ยังอยู่ต่ำกว่าเส้น signal และแกน 0 ต่อไป , Directional movement system แสดงทิศทางอ่อนตัว , RSI เยกตัวขึ้นมาอยู่ที่ระดับ 34% พร้อมกับ momentum เยกตัวขึ้นเช่นกัน ขณะที่ slow stochastic ยังอยู่เขต oversold ต่อไป และ 2. ดัชนีเทียบกับ Volume indicators = จะพบว่า Money flow index, / force index / OBV มีทิศทางเยกตัวบวกออกข้าง ขณะที่ SET บวกด้วยปริมาณและมูลค่าซื้อขายลดลง และ 3. SET 50 พิจารณา 24 แท่ง เป็นเพียงตัดตัวในกรอบของ downtrend ทั้งนี้จึงแบ่งเป็น 2 กลุ่ม คือ หุ้นใหญ่ (จำนวนหนึ่ง) มีส่วนผลักดัน = **ADVANC, BBL, BH, CRC, AOT** ส่วนหุ้นใหญ่ (จำนวนหนึ่ง) อยู่ด้านปรับฐาน = **TU, EGCO, HANA, MINT, SCGP**
- สำหรับ SET INDEX รายปี (update)** = หลังจากรายงานฉบับปี 2565 ให้น้ำหนัก SET INDEX "อยู่ในทิศทางปรับขึ้นเข้าสู่การทำกำไร / distribution phase" โดยมีแนวต้าน bullish : weakly trending 1716/1753 (ปรากฏว่าดัชนีทำยอดสูงของปีที่ 1718 จุด) และวางช่วงปรับฐานรายปีมีแนวรับ 1563/1512 จุด (ปรากฏว่าดัชนีทำยอดต่ำของปีที่ 1517 จุด และปิดที่ 1668.66) สำหรับ **แนวโน้ม SET INDEX ปี 2566** หลังจากรายงาน SET INDEX (วันที่ 14 มีนาคม) ได้ลงทดสอบ worst case 1517 จุด (ฉบับรายปีวางไว้) และดีดกลับ แต่ควรพิจารณา conservative method คือ "เตรียมตัว" กรณีที่ SET INDEX เลือกลง "breakdown ต่ำกว่า 1517 จุด" ทำให้ภาวะตลาดเปลี่ยนจาก range bound มาเป็น Deep correction market มีช่วงลงถัดไปอยู่ที่ 1488/1454 จุด และ worst case 1385 จุด ขณะที่แนวต้านรายปีถูกขยับลงเช่นกันมาอยู่ที่ 1668/1718 จุด และ best case 1765 จุด ตามลำดับ

Support and Resistance

- ที่มาของตัวเลขแนวรับรายวัน 1551 / 1540 จุด (ความเป็นไปได้ที่จะเกิด 60%)** = แม้แท่งเทียนจะเป็น closing near high ซึ่งเป็น degree อยู่ด้านพยายามตัดตัวทางเทคนิค แต่น้ำหนัก "ยังไม่แข็งแรงมากนัก" จากเหตุผลตามข้อ a. ข้างต้น ดังนั้นช่วงเปิดตลาดจึงให้ความสำคัญกับ "การพิจารณาแนวรับมากกว่าการไล่ราคา" โดย SET INDEX เปิดแดนลบพร้อมกับจำนวนหุ้นลบกลับมาปกคลุม คาดว่าจะมีช่วงอ่อนตัวทดสอบแนวรับ 1551 / 1540 จุด (เกิดจากคำนวณ Fibonacci retracement 38.2% / 61.8% ของ 2 แท่งล่าสุด) มีผลให้ SET50 มีแนวรับทดสอบ 929 / 924 จุด ทั้งนี้เมื่อเริ่มนิ่งหรือแบบแท่งเทียนกลับตัวซึ่งบวกจึงเป็นจังหวะนักเก็งกำไรตั้งรับและลุ้นติดทางเทคนิค
- ที่มาของตัวเลขแนวต้านรายวัน 1575 / 1583 จุด (ความเป็นไปได้ที่จะเกิด 40%)** = แม้ SET INDEX / SET 50 จะพยายามตัดตัวจากแนวรับยกสูงตามกำหนดข้อ 1 ข้างต้น แต่ให้น้ำหนัก "ยังมีแรงขาย/ผันผวนตามแนวต้าน" เนื่องจากอิทธิพลจากภาวะตลาดรวมยังอยู่ในกรอบ downtrend และ standard correction ปกคลุม แม้จะมีสัญญาณระยะสั้น (บาง) เครื่องมือเยกตัวขึ้นจากเขต oversold ขณะที่ปริมาณและมูลค่าซื้อขายเท่ากับหรือลดลง ดังนั้นจึงวางแนวต้าน SET INDEX พิจารณาตาม step 1575/1583 จุด (ที่มาของตัวเลขเกิดจากเส้น resistance line) มีผลให้ SET 50 มีแนวต้านอยู่ที่ 944 / 949 จุด เมื่อถึงหรือใกล้เคียงจึงเป็นจังหวะของผู้เล่น day and swing trading ทำกำไรตามรอบปกติ

Strategy and Action

- กลุ่มแรก** = นักเก็งกำไรยอมรับความเสี่ยงน้อย = รอจังหวะปรับพอร์ตมีแนวต้านขยับขึ้น 1575/1583 จุด ส่วน stop loss เมื่อหลุดต่ำกว่า 1551/1540 จุด
- กลุ่มสอง** = นักเก็งกำไรที่ยอมรับความเสี่ยงผันผวน = แท่งเทียนเป็น closing black candle ด้วยสัญญาณอ่อนตัว และทยอยเข้าเขต oversold ตามข้อ c จึงแบ่ง 2 ข้อ 1. เปิดตลาดเลือกยื่นเท่ากับหรือเหนือกว่าแนวรับ 1551/1540 จุด จึงอยู่ด้านเลือกซื้อเก็งกำไรรายตัว 2. รอขายวางแนวต้านขยับขึ้น 1575/1583

Trading Buy = KLINIQ, TTA, MC, BRI, CRC, PLANB, DOHOME, WHA

All Sector (Short-term trend)

Sector	Close	%	Value/Day	Short-term trend	S-T Indicators (Sto./Rsi)	Outperform Stock	Underperform Stock
AGRI	228.22	1.86	241,459,491	DOWN	POSITIVE	NER	EE
AUTO	499.8	3.09	228,804,623	DOWN	POSITIVE	EASON	CWT
BANK	368.06	2.83	8,785,383,462	DOWN	POSITIVE	TCAP	LHFG
COMM	36612	2.71	5,206,671,552	DOWN	POSITIVE	ILM	CPW
CONMAT	8736.8	2.14	1,186,285,555	DOWN	NEGATIVE	TASCO	UMI
CONS	62.95	1.47	450,306,006	DOWN	POSITIVE	PYLON	TPOLY
ENERG	21958	2.45	9,849,504,046	DOWN	POSITIVE	AKR	TAE
ETRON	11830	4.07	2,821,609,087	DOWN	NEGATIVE	DELTA	NEX
FASHION	703.25	2.09	114,413,657	DOWN	POSITIVE	TNL	AFC
FIN	3985.9	2.98	3,352,966,628	DOWN	POSITIVE	UOBKH	ASAP
FOOD	12032	1.38	3,962,821,841	DOWN	NEGATIVE	ICHI	CFRESH
HEALTH	7008.1	1.92	2,867,047,367	DOWN	NEGATIVE	PR9	SKR
HOME	24.1	1.05	26,103,614	DOWN	NEGATIVE	DTCI	L&E
ICT	161.9	2.21	5,447,798,572	DOWN	NEGATIVE	ADVANC	JMART
IMM	31.8	0.47	18,150,376	DOWN	NEGATIVE	ASEFA	STARK
INSUR	11336	2.29	413,227,605	DOWN	NEGATIVE	NSI	INSURE
MEDIA	43.42	3.04	852,979,444	DOWN	NEGATIVE	PLANB	ONEE
PERSON	106.9	2.29	74,065,890	DOWN	POSITIVE	S&J	KISS
PETRO	923.52	2.41	1,112,882,392	DOWN	POSITIVE	TCCC	UAC
PF&REIT	145.02	1.00	351,768,338	DOWN	POSITIVE	M-PAT	SRIPANWA
PROF	342.3	3.10	3,617,873,511	DOWN	NEGATIVE	SISB	SO
PROP	254.2	2.68	4,085,446,685	DOWN	POSITIVE	PLAT	WIN
STEEL	33.85	2.33	28,727,004	DOWN	POSITIVE	CEN	MILL
TOURISM	676.22	1.38	448,613,943	DOWN	NEGATIVE	OHTL	ROH
TRANS	351.01	5.61	6,998,946,670	DOWN	POSITIVE	MENA	B
MAI	544.57	2.13	2,260,360,905	DOWN	NEGATIVE	ARIP	PIMO

Sector : BANK



แนวโน้ม BANK ระยะ 1-2 สัปดาห์ข้างหน้า = การเคลื่อนไหวของราคาดัชนีกลุ่ม **BANK** ในกราฟ Daily Timeframe เริ่มมีภาพของการฟื้นตัว แต่ยังให้น้ำหนักเพียงแค่ว่า Technical rebound หลังจากปรับฐานลงมาแรง สังเกตได้จากแท่งเทียนที่เริ่มมีสัญญาณกลับตัวขึ้นในลักษณะของ MEETING LINE แต่ยังเคลื่อนไหวต่ำกว่าระดับเส้นค่าเฉลี่ยต่างๆ ทั้ง 10, 50, 200 วัน ในลักษณะของ Long black line ประกอบกับเครื่องมือทางด้านเทคนิคยังมี Bearish signals ต่อเนื่อง อาทิเช่น Modified stochastic, Rsi, MACD เป็นต้น

กลยุทธ์สำหรับ BANK รายสัปดาห์ = เมื่อพิจารณาจากภาพรวมจาก Daily Chart จะพบว่ากลุ่ม **BANK** ยังคงมี Bearish signals เกิดขึ้นต่อเนื่อง ในเชิงกลยุทธ์แม้จะเกิด Technical rebound แต่ยังคงเน้นให้ความสำคัญกับแนวรับ และพิจารณาขายทำกำไรตามแนวต้านเป็นหลักก่อน โดยวางโซนแนวต้านที่ระดับ 376 / 379 จุด ส่วนโซนแนวรับขยับลงต่อที่ระดับ 362 / 356 จุด

สรุปทางเทคนิครายสัปดาห์ คือ

1. ขายทำกำไรเมื่อไม่ผ่านแนวต้าน 376 / 379 จุด
2. หลังจากนั้นพิจารณาซื้อคืนตามแนวรับที่กำหนด 362 / 356 จุด
3. ให้น้ำหนักกลุ่ม **BANK** เกิด **TECHNICAL REBOUND** และเน้นกลยุทธ์ขายทำกำไรตามแนวต้านเป็นหลัก

หุ้น	ราคาปิด	ขายเมื่อไม่ผ่านแนวต้าน	ซื้อคืนตามแนวรับ
BBL	153	157 - 158	147.5 / 145.5
KBANK	131.5	135 - 136	128 / 126

Trading Buy (Positive signal)

STOCK	ราคาปิด	เป้าหมายระยะสั้น	จุดตัดขาดทุน	เหตุผลทางเทคนิค
BRI	12.1	12.5 / 12.9	< 11.7	ราคาหุ้น BRI ในกราฟ Daily Timeframe ปิดตัวทางเทคนิคขึ้นมาเหนือเส้นค่าเฉลี่ย 5,10 วัน ทั้งนี้มีเครื่องมือทางเทคนิคส่วนใหญ่เฝ้าระวังตัวขึ้นในเชิงบวก อาทิเช่น stochastic, RSI เป็นต้น ฉะนั้นให้นำนักราคาตัดตัวทางเทคนิคทดสอบแนวต้านระยะสั้นถัดไปที่กำหนด
KLINIQ	42.25	43.5 / 44.75	< 40	ราคาหุ้น KLINIQ ในกราฟ Daily Timeframe ปิดตัวทางเทคนิคขึ้นมาเหนือเส้นค่าเฉลี่ย 10 วัน ทั้งนี้มีเครื่องมือทางเทคนิคส่วนใหญ่เฝ้าระวังตัวขึ้นในเชิงบวก อาทิเช่น stochastic, RSI เป็นต้น ฉะนั้นให้นำนักราคาตัดตัวทางเทคนิคทดสอบแนวต้านระยะสั้นถัดไปที่กำหนด
MC	10.7	11 / 11.3	< 10.2	ราคาหุ้น MC ในกราฟ Daily Timeframe ปิดตัวทางเทคนิคขึ้นมาในลักษณะของ INSIDE BAR ทั้งนี้มีเครื่องมือทางเทคนิค (บาง)ตัวเฝ้าระวังขึ้นจาก oversold อาทิเช่น fast stochastic เป็นต้น ฉะนั้นให้นำนักราคาตัดตัวทางเทคนิคทดสอบแนวต้านระยะสั้นถัดไปที่กำหนด
TTA	8.05	8.3 / 8.45	< 7.8	ราคาหุ้น TTA ในกราฟ Daily Timeframe ปิดตัวทางเทคนิคขึ้นมาเหนือเส้นค่าเฉลี่ย 10,25 วัน ทั้งนี้มีเครื่องมือทางเทคนิคส่วนใหญ่เฝ้าระวังตัวขึ้นในเชิงบวก อาทิเช่น stochastic, RSI เป็นต้น ฉะนั้นให้นำนักราคาตัดตัวทางเทคนิคทดสอบแนวต้านระยะสั้นถัดไปที่กำหนด

Negative warning signal

STOCK	ราคาปิด	สัญญาณทางเทคนิคเชิงลบ	Action
CK	18.9	ราคาหุ้นแกว่งตัวลงในแนวโน้มขาลงระยะสั้น หลังราคาวันนี้แกว่งตัวหลุดเส้นค่าเฉลี่ย 10,25 วันต่อเนื่อง ประกอบกับเครื่องมือทางด้านเทคนิคหลายตัวส่งสัญญาณเชิงลบต่อเนื่อง เช่น stochastic, rsi, mfi เป็นต้น จึงให้นำนักราคาอ่อนตัวทดสอบแนวรับถัดไปที่กำหนด	แนะนำให้ขายลดความเสี่ยงหากราคาหลุดต่ำกว่า 18.9 บาท โดยมีโซนแนวรับสำคัญถัดไปอยู่ที่ 18.4 / 17.9 บาท
ITC	26.25	ราคาหุ้นแกว่งตัวลงในแนวโน้มขาลงระยะสั้น หลังราคาวันนี้แกว่งตัวหลุดเส้นค่าเฉลี่ย 10,25 วันต่อเนื่อง ประกอบกับเครื่องมือทางด้านเทคนิคหลายตัวส่งสัญญาณเชิงลบต่อเนื่อง เช่น stochastic, rsi, mfi เป็นต้น จึงให้นำนักราคาอ่อนตัวทดสอบแนวรับถัดไปที่กำหนด	แนะนำให้ขายลดความเสี่ยงหากราคาหลุดต่ำกว่า 26.25 บาท โดยมีโซนแนวรับสำคัญถัดไปอยู่ที่ 25.5 - 25 บาท
LHFG	1.07	ราคาหุ้นแกว่งตัวลงในแนวโน้มขาลงระยะสั้น หลังราคาวันนี้แกว่งตัวหลุดเส้นค่าเฉลี่ย 10,25 วันต่อเนื่อง และแท่งเทียนมีสัญญาณ Bearish engulfing ประกอบกับเครื่องมือทางด้านเทคนิคหลายตัวส่งสัญญาณเชิงลบต่อเนื่อง เช่น stochastic, rsi, mfi เป็นต้น จึงให้นำนักราคาอ่อนตัวทดสอบแนวรับถัดไปที่กำหนด	แนะนำให้ขายลดความเสี่ยงหากราคาหลุดต่ำกว่า 1.07 บาท โดยมีโซนแนวรับสำคัญถัดไปอยู่ที่ 1.03 - 1 บาท

*** Positive signal = ความหมายที่เกิดจากราคามีทิศทางเปลี่ยนแปลงที่เกิดจากพิจารณา 4 องค์ประกอบ คือ

1. การกลับตัวของแท่งเทียน Bar chart, Pivot point & Line chart
2. เกิดจากการ Breakout เส้น Trendline, Resistance line, Chart pattern, Fibon line, Parallel line เป็นต้น
3. เกิดจากการสนับสนุนเชิงบวกของสัญญาณทางเทคนิคประเภท Momentum indicators, Leading and Lagging Indicators เป็นต้น และ
4. เกิดจากการสนับสนุนของเครื่องมือด้าน Volume Indicators เป็นต้น

**Negative Warning Signal = เป็นการเตือนถึงสัญญาณทางเทคนิคในเชิงลบระยะสั้น ซึ่งราคามีโอกาสเปลี่ยนแปลงในทิศทางที่อ่อนตัวช่วงระยะเวลาหนึ่ง ซึ่งเป็นจังหวะของการทำกำไร Profit Taking / Short against port / SBL เป็นต้น

Stock InTrend

CRC

ชื่อเก็งกำไร

ราคาปิด 43.5
เป้าหมาย 45 / 46
แนวรับ 42 / 41.25



Reference Guide

TREND	Reversal
MOVING AVERAGES	Positive
PRICE PATTERN	Abandoned baby bottom
MACD	Macd < 0
Slow Stoch	%K ตัด %D ขึ้น
RSI	ขยับขึ้นแต่ต่ำกว่าแกน 50%
OBV	ขยับขึ้น
MONEY FLOW INDEX	ทรงตัว

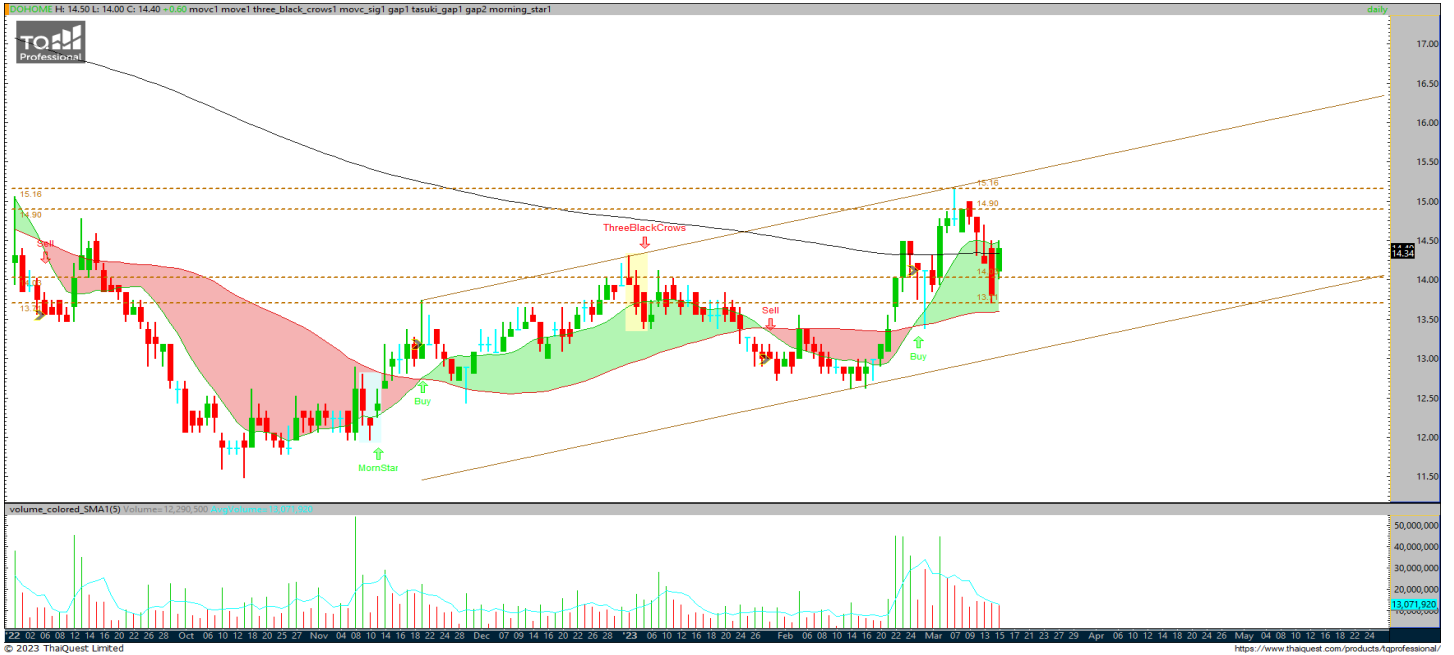
สรุปความคิดเห็น

ราคาหุ้น CRC ในกราฟ Daily Timeframe ให้น้ำหนักกลับตัวขึ้น หลังวานนี้แก่งเทียนเริ่มกลับตัวขึ้นในลักษณะของ Abandoned baby bottom และสามารถรักษาฐานแนวรับเส้นค่าเฉลี่ย 200 วัน พसान Volume ที่เริ่มขยับขึ้น แม้ว่าสัญญาณจากเครื่องมือทางด้านเทคนิคประเภท Trend-following ยังเป็น Bearish signals อาทิเช่น MACD, DMS เป็นต้น ส่วน Volume Indicator อาทิเช่น OBV, Money Flow Index ทรงตัวถึงขยับขึ้น ฉะนั้นให้น้ำหนักราคาแกว่งตัวขึ้นทดสอบโซนแนวต้านระยะสั้นถัดไปที่ 45 / 46 บาท

ความเสี่ยง

ระดับการตัดขาดทุนคือ 41.25 บาท

DOHOME	ชื่อเก็งกำไร	ราคาปิด	14.4
		เป้าหมาย	14.9 - 15.1
		แนวรับ	14 / 13.7



Reference Guide	
TREND	Sideway up
MOVING AVERAGES	Positive
PRICE PATTEN	Uptrend channel
MACD	Macd ทรงตัวเหนือแกน 0
Slow Stoch	แกว่งขึ้น
RSI	ทรงตัวเหนือแกน 50%
OBV	ทรงตัวบวก
MONEY FLOW INDEX	ทรงตัวบวก

สรุปความคิดเห็น

ราคาหุ้น DOHOME ในกราฟ Daily Timeframe ให้น้ำหนักแกว่งตัวขึ้นต่อ หลังวานนี้แกว่งเทียนยังสามารถรักษารฐานแนวรับเหนือเส้นค่าเฉลี่ย 50 วันได้ พาสานสัญญาณบวกจากเครื่องมือทางด้านเทคนิคส่วนใหญ่ อาทิเช่น Slow stochastic แกว่งขึ้น, RSI ทรงตัวเหนือแกน 50% และ MACD ที่ทรงตัวบวกเหนือแกน 0 เช่นกัน สำหรับ Volume Indicator อาทิเช่น OBV, Money Flow Index ทรงตัวบวก ฉะนั้นให้น้ำหนักราคาแกว่งตัวขึ้นทดสอบโซนแนวต้านระยะสั้นถัดไปที่ 14.9 - 15.1 บาท

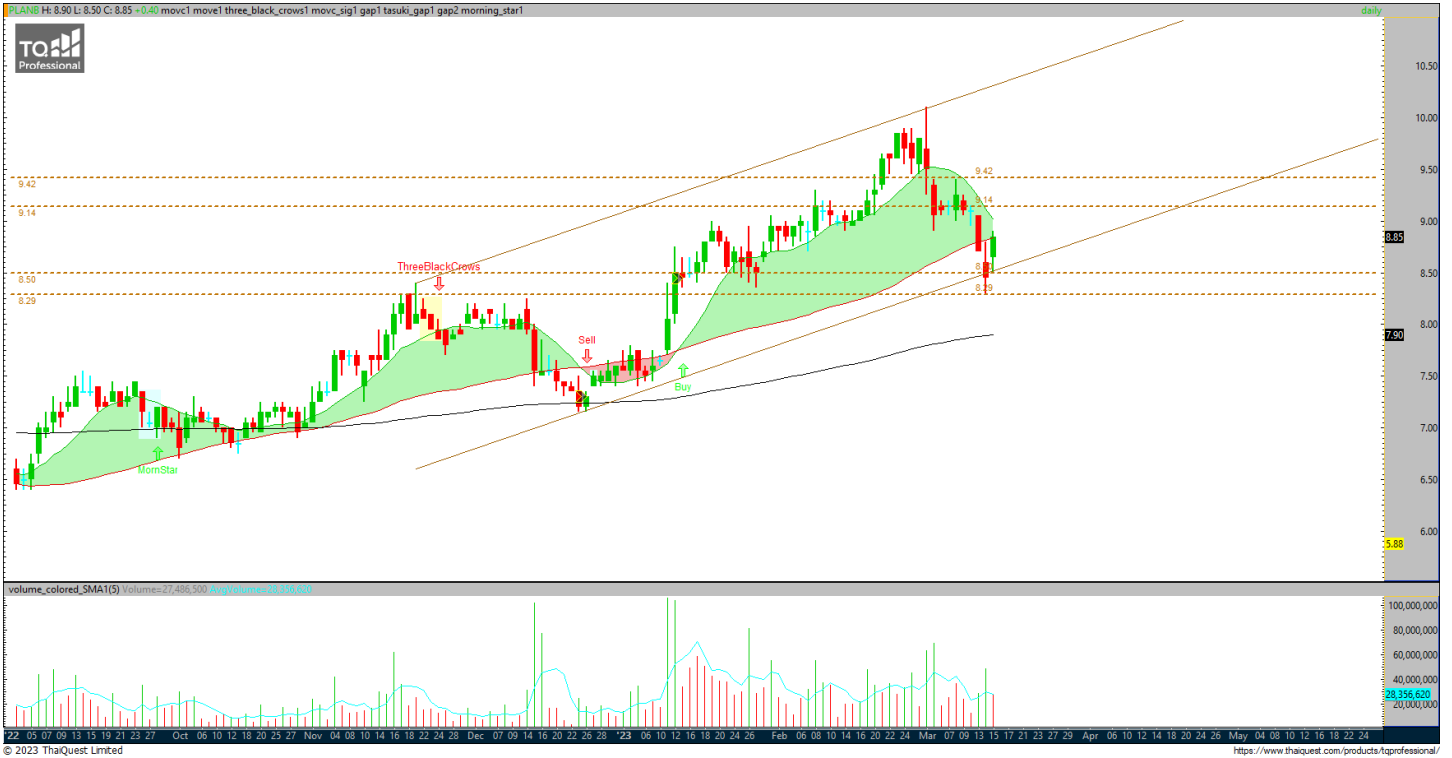
ความเสี่ยง

ระดับการตัดขาดทุนคือต่ำกว่า 13.7 บาท

PLANB **ชื่อเก็งกำไร** **ราคาปิด 8.85**

เป้าหมาย 9.15 / 9.4

แนวรับ 8.5 / 8.3



Reference Guide

TREND	Reversal
MOVING AVERAGES	Positive
PRICE PATTERN	Uptrend channel
Momentum	Macd < 0
Slow Stoch	Oversold
RSI	แกว่งตัวขึ้นใกล้แกน 50%
OBV	ทรงตัว
MONEY FLOW INDEX	ทรงตัว

สรุปความคิดเห็น

ราคาหุ้น PLANB ในกราฟ Daily Timeframe ให้น้ำหนักกลับตัวขึ้น หลังวานนี้แกว่งเทียนเริ่มกลับตัวขึ้นจากบริเวณกรอบล่างของ Uptrend channel และเงยตัวปิดเหนือเส้นค่าเฉลี่ย 50 วัน แม้ว่าสัญญาณจากเครื่องมือทางด้านเทคนิคประเภท Trend-following ยังเป็น Bearish signals อาทิเช่น MACD, DMS เป็นต้น ส่วน Volume Indicator อาทิเช่น OBV, Money Flow Index ค่อนข้างทรงตัว ฉะนั้น ให้น้ำหนักราคาแกว่งตัวขึ้นทดสอบโซนแนวต้านระยะสั้นถัดไปที่ 9.15 / 9.4 บาท

ความเสี่ยง

ระดับการตัดขาดทุนคือต่ำกว่า 8.3 บาท

WHA	ชื่อเก็งกำไร	ราคาปิด	4.08
		เป้าหมาย	4.18 - 4.22
		แนวรับ	3.96 / 3.9



Reference Guide	
TREND	Sideway up
MOVING AVERAGES	Positive
PRICE PATTERN	Uptrend channel
MACD	Macd > 0 ต่อเนื่อง
Slow Stoch	ทรงตัวบวก
RSI	ทรงตัวเหนือแกน 50%
OBV	ทรงตัวบวก
MONEY FLOW INDEX	ทรงตัวบวก

สรุปความคิดเห็น

ราคาหุ้น WHA ในกราฟ Daily Timeframe ให้น้ำหนักแกว่งตัวขึ้นต่อเนื่องในกรอบแนวโน้มขาขึ้น หลังวานนี้แก่งเทียนยังสามารถรักษากรอบ Uptrend channel ไว้ได้และกลับมางายตัวขึ้นปิดเหนือเส้นค่าเฉลี่ย 10 วันมาเล็กน้อย สำหรับสัญญาณบวจากเครื่องมือทางด้านเทคนิค อาทิเช่น Slow stochastic ชยับลงเล็กน้อย, RSI ทรงตัวเหนือแกน 50% และ MACD > 0 ต่อเนื่อง สำหรับ Volume Indicator อาทิเช่น OBV, Money Flow Index ทรงตัวถึงขยับขึ้น ฉะนั้นให้น้ำหนักราคาแกว่งตัวขึ้นทดสอบโซนแนวต้านระยะสั้นถัดไปที่ 4.18 - 4.22 บาท

ความเสี่ยง

ระดับการตัดขาดทุนคือต่ำกว่า 3.9 บาท

Stock (Update)

ICHI

ชื่อแก๊งกำไร

ราคาปิด 13.20 บาท



ความคิดเห็น ชื่อแก๊งกำไร : ไม่เปลี่ยนแปลงความคิดเห็น ราคาเมื่อวานปิดดีดตัวในแดนบวก ราคาหุ้น ICHI ในกราฟ Daily Timeframe ให้น้ำหนักแกว่งตัวขึ้นต่อในกรอบแนวโน้มขาขึ้น หลังวานนี้แก๊งเทียวยังสามารถรักษากรอบ Uptrend channel ไว้ได้แม้จะแกว่งตัวลงหลุดเส้นค่าเฉลี่ย 10 วันมาเล็กน้อย สำหรับสัญญาณบวกจากเครื่องมือทางด้านเทคนิค อาทิเช่น Slow stochastic ขยับลงเล็กน้อย, RSI ทรงตัวเหนือแกน 50% และ MACD > 0 ต่อเนื่อง สำหรับ Volume Indicator อาทิเช่น OBV, Money Flow Index ทรงตัวถึงขยับขึ้น ระหว่างวันดีดตัวเข้าหาทั้ง 2 เป้าหมายได้ที่ 12.9/13.2 บาท ฉะนั้นให้น้ำหนักราคาแกว่งตัวขึ้นต่อโดยวางแนวต้านระยะสั้นถัดไปที่ 13.5 / 14.1 บาท (ระดับการตัดขาดทุนคือต่ำกว่า 12.3 บาท)

Warrant Update

Most 14 Active Warrants

Symbol	close	Black-Scholes	% All-in Premium	แนวรับ	แนวต้าน
SABUY-W2	4.20	5.73	-15.42%	4.12	4.38
BANPU-W5	2.04	2.70	-7.96%	1.80	2.14
OTO-W1	5.10	9.56	-51.45%	4.98	5.25
III-W1	7.60	7.77	-3.69%	7.20	7.80
MINT-W8	3.06	4.87	-1.92%	2.96	3.22
NEX-W2	16.60	17.44	103.78%	16.20	17.00
PLANB-W1	2.88	2.46	20.00%	2.78	3.00
MINT-W9	3.18	4.98	5.95%	3.06	3.26
JMART-W4	10.30	10.91	11.33%	9.90	10.80
RS-W4	1.38	0.11	95.55%	1.30	1.47
ZIGA-W1	1.70	N/A	N/A	1.65	1.76
GLORY-W1	2.28	2.25	-18.66%	2.22	2.36
ERW-W3	1.65	2.09	-4.90%	1.60	1.71
WAVE-W3	0.11	N/A	N/A	0.10	0.13

***ใช้ราคาปิดของวันที่ 15 / 03 / 2023 ในการคำนวณ*

% All-in Premium

Symbol	close	Black-Scholes	% All-in Premium	แนวรับ	แนวต้าน
SABUY-W2	4.20	5.73	-15.42%	4.12	4.38
BANPU-W5	2.04	2.70	-7.96%	1.80	2.14
OTO-W1	5.10	9.56	-51.45%	4.98	5.25
III-W1	7.60	7.77	-3.69%	7.20	7.80
MINT-W8	3.06	4.87	-1.92%	2.96	3.22
GLORY-W1	2.28	2.25	-18.66%	2.22	2.36
ERW-W3	1.65	2.09	-4.90%	1.60	1.71

***ใช้ราคาปิดของวันที่ 15 / 03 / 2023 ในการคำนวณ*

คำแนะนำการลงทุน และความหมายของคำแนะนำการลงทุน

Stock Rating หมายถึง การให้น้ำหนักการลงทุนของบริษัท แบ่งเป็น 4 ระดับ

Buy หมายถึง ราคาพื้นฐานสูงกว่าราคาตลาด 15%

Trading Buy หมายถึง ราคาพื้นฐานสูงกว่า ราคาตลาดระหว่าง 5% - 15%

Neutral หมายถึง ราคาพื้นฐานสูงกว่าราคาตลาดไม่เกิน 5% หรือต่ำกว่าราคาตลาดไม่เกิน 5%

Reduce หมายถึง ราคาพื้นฐานต่ำกว่าราคาตลาด 5%

คำจำกัดความ

Sector หมายถึง กลุ่มอุตสาหกรรมที่บริษัทจัดอยู่

Sector Rating หมายถึง การให้น้ำหนักการลงทุนของกลุ่มอุตสาหกรรม แบ่งเป็น 3 ระดับ

Bullish หมายถึง หุ้นส่วนใหญ่ในกลุ่มอุตสาหกรรมได้รับคำแนะนำ "Buy" หรือคำแนะนำเฉลี่ยถ่วงน้ำหนักของกลุ่มอุตสาหกรรมคือ "Buy" และ "Trading Buy"

Neutral หมายถึง หุ้นส่วนใหญ่ในกลุ่มอุตสาหกรรมได้รับคำแนะนำ "Neutral" หรือคำแนะนำเฉลี่ยถ่วงน้ำหนักของกลุ่มอุตสาหกรรมคือ "Neutral"

Bearish หมายถึง หุ้นส่วนใหญ่ในกลุ่มอุตสาหกรรมได้รับคำแนะนำ "Reduce" หรือ "Sell" หรือคำแนะนำเฉลี่ยถ่วงน้ำหนักของกลุ่มอุตสาหกรรมคือ "Reduce" หรือ "Sell"

Current หมายถึง การให้น้ำหนักการลงทุนของบริษัท ณ ปัจจุบัน

Previous หมายถึง การให้น้ำหนักการลงทุนของบริษัท ก่อนหน้านี้

Market Prices หมายถึง ราคาหุ้น ณ ปัจจุบัน

Fair Price หมายถึง ราคาที่เหมาะสมตามปัจจัยพื้นฐาน

Net Profit หมายถึง กำไรสุทธิ (ล้านบาท)

EPS หมายถึง กำไรสุทธิต่อหุ้น (บาท)

EPS Growth หมายถึง อัตราการขยายตัวของกำไรต่อหุ้น (%)

PER หมายถึง ราคาหุ้นปัจจุบัน / กำไรสุทธิต่อหุ้น (เท่า)

P/BV หมายถึง ราคาหุ้นปัจจุบัน / มูลค่าทางบัญชีต่อหุ้น (เท่า)

EBITDA หมายถึง กำไรก่อนหักดอกเบี้ย ภาษี ค่าเสื่อมราคา และ ค่าตัดจำหน่าย (บาท)

EBITDA Growth หมายถึง อัตราการขยายตัวของ กำไรก่อนหักดอกเบี้ย ภาษี ค่าเสื่อมราคา และ ค่าตัดจำหน่าย (%)

EV / EBITDA หมายถึง มูลค่ากิจการ / กำไรก่อนหักดอกเบี้ย ภาษี ค่าเสื่อมราคา และ ค่าตัดจำหน่าย (เท่า)

DPS หมายถึง เงินปันผลต่อหุ้น (บาท)

Dividend Yield หมายถึง อัตราผลตอบแทนของเงินปันผล (%)

เอกสารฉบับนี้จัดทำขึ้นโดยบริษัทหลักทรัพย์ กรุงศรี พัฒนสิน จำกัด (มหาชน) ("บริษัท") ข้อมูลที่ปรากฏในเอกสารฉบับนี้จัดทำโดยอาศัยข้อมูลที่จัดหาจากแหล่งที่เชื่อหรือควรเชื่อว่ามีที่น่าเชื่อถือ และ/หรือถูกต้อง อย่างไรก็ตาม บริษัทไม่ยืนยัน และไม่รับรองถึงความครบถ้วนสมบูรณ์หรือถูกต้องของข้อมูลดังกล่าว และไม่รับประกันราคาหรือผลตอบแทนของหลักทรัพย์ที่ปรากฏข้างต้น แม้ว่าข้อมูลดังกล่าวจะปรากฏข้อความที่อาจเป็นหรืออาจตีความว่าเป็นเช่นนั้นได้ บริษัท จึงไม่รับผิดชอบต่อการนำเอาข้อมูล ข้อความ ความเห็น และหรือบทสรุปที่ปรากฏในเอกสารฉบับนี้ไปใช้ไม่ว่ากรณีใดๆ บริษัท รวมถึงบริษัทที่เกี่ยวข้องลูกค้า ผู้บริหารและพนักงานของบริษัทต่างๆ อาจจะมีการลงทุนใน หรือซื้อ หรือขายหลักทรัพย์ที่ปรากฏในเอกสารฉบับนี้ได้ทุกเวลา ข้อมูลและความเห็นที่ปรากฏอยู่ในเอกสารฉบับนี้ มิได้ประสงค์จะชี้ชวน เสนอแนะ หรือจูงใจให้ลงทุนใน หรือซื้อ หรือขายหลักทรัพย์ที่ปรากฏในเอกสารฉบับนี้ และข้อมูลอาจมีการแก้ไขเพิ่มเติมเปลี่ยนแปลงโดยมีต้องแจ้งให้ทราบล่วงหน้า ผู้ลงทุนควรใช้ดุลยพินิจอย่างรอบคอบในการลงทุนในหรือซื้อหรือขายหลักทรัพย์ บริษัทสงวนลิขสิทธิ์ในข้อมูลที่ปรากฏในเอกสารนี้ ห้ามมิให้ผู้ใช้ประโยชน์ ทำซ้ำ ดัดแปลง นำออกแสดง ทำให้ปรากฏ หรือเผยแพร่ต่อสาธารณชน ไม่ว่าด้วยประการใด ๆ ซึ่งข้อมูลในเอกสารนี้ ไม่ว่าทั้งหมดหรือบางส่วน เว้นแต่ได้รับอนุญาตเป็นหนังสือจากบริษัทเป็นการล่วงหน้า การกล่าว คิด หรืออ้างอิง ข้อมูลบางส่วนตามสมควรในเอกสารนี้ ไม่ว่าในบทความ บทวิเคราะห์ บทความวิจัย หรือในเอกสาร หรือการสื่อสารอื่นใดจะต้องกระทำโดยถูกต้อง และไม่เป็นการก่อให้เกิดการเข้าใจผิดหรือความเสียหายแก่บริษัท ต้องรับรู้ถึงความเป็นเจ้าของลิขสิทธิ์ในข้อมูลของบริษัท และต้องอ้างอิงถึงฉบับที่และวันที่ในเอกสารฉบับนี้ของบริษัทโดยชัดเจน การลงทุนในหรือซื้อหรือขายหลักทรัพย์ย่อมมีความเสี่ยง ท่านควรทำความเข้าใจอย่างถี่ถ้วนต่อลักษณะของหลักทรัพย์แต่ละประเภท และควรศึกษาข้อมูลของบริษัทที่ออกหลักทรัพย์และข้อมูลอื่นใดที่เกี่ยวข้องก่อนการตัดสินใจลงทุนในหรือซื้อหรือขายหลักทรัพย์

CORPORATE GOVERNANCE REPORT OF THAI LISTED COMPANIES 2022 (as of 09 March 2023)



AAV	ADVANC	AF	AH	AIRA	AJ	AKP	AKR	ALLA	ALT	AMA
AMARIN	AMATA	AMATAV	ANAN	AOT	AP	APURE	ARIP	ASP	ASW	AUCT
AWC	AYUD	BAFS	BAM	BANPU	BAY	BBIK	BBL	BCP	BCPG	BDMS
BEM	BEYOND	BGC	BGRIM	BIZ	BKI	BOL	BPP	BRR	BTS	BTW
BWG	CENDEL	CFRESH	CGH	CHEWA	CHO	CIMBT	CK	CKP	CM	CNT
COLOR	COM7	COMAN	COTTO	CPALL	CPF	CPI	CPN	CRC	CSS	DDD
DELTA	DEMCO	DOHOME	DRT	DUSIT	EA	EASTW	ECF	ECL	EE	EGCO
EPG	ETC	ETE	FN	FNS	FPI	FPT	FSMART	FVC	GC	GEL
GFPT	GGC	GLAND	GLOBAL	GPI	GPSC	GRAMMY	GULF	GUNKUL	HANA	HARN
HENG	HMPRO	ICC	ICHI	III	ILINK	ILM	INTUCH	IND	IP	IRC
IRPC	ITEL	IVL	JTS	K	KBANK	KCE	KGI	KEX	KKP	KSL
KTB	KTC	LALIN	LANNA	LHFG	LIT	LOXLEY	LRH	LPN	LST	MACO
MAJOR	MAKRO	MALEE	MC	MCOT	MCOT	METCO	MINT	MFEC	MONO	MOONG
MSC	MST	MTC	MVP	NCL	NEP	NER	NOBLE	NSI	NSI	NVD
NYT	OISHI	OR	ORI	OSP	OTO	PAP	PDG	PCSGH	PDJ	PG
PHOL	PLANB	PLANET	PLAT	PORT	PPS	PR9	PREB	PRG	PRM	PSH
PSL	PTG	PTT	PTTEP	PTTGC	PYLON	Q-CON	QH	QTC	RABBIT	RATCH
RBF	RS	S	S&J	SAAM	SABINA	SAMART	SAMTEL	SAT	SC	SCB
SCC	SCCC	SCG	SCGP	SCM	SCN	SDC	SEAFCO	SEAOIL	SE-ED	SELIC
SENA	SENAJ	SGF	SHR	SICT	SIRI	SIS	SITHAI	SJWD	SMPC	SNC
SONIC	SORKON	SPALI	SPI	SPRC	SPVI	SSC	SSS	SST	STA	STEC
STGT	STI	SUN	SUSCO	SUTHA	SVI	SYMC	SYNTEC	TACC	TASCO	TCAP
TEAMG	TFMAMA	THANA	THANI	THCOM	THG	THIP	THRE	THREL	TIPCO	TISCO
TK	TKN	TKS	TKT	TMILL	TMT	TNDT	TNITY	TOA	TOP	TPBI
TQM	TRC	TSC	TSR	TST	TSTH	TTA	TTB	TTCL	TTW	TU
TVDH	TVI	TVO	TWPC	UAC	UBIS	UPOIC	UV	VCOM	VGI	VIH
WACOAL	WAVE	WHA	WHAUP	WICE	WINNER	XPG	ZEN			



2S	7UP	ABM	ACE	ACG	ADB	ADD	AEONTS	AGE	AHC	AIE
AIT	ALUCON	AMANAH	AMR	APCO	APCS	AQUA	ARIN	ARROW	AS	ASAP
ASEFA	ASIA	ASIAN	ASIMAR	ASK	ASN	ATP30	B	BA	BC	BCH
BE8	BEC	BH	BIG	BJC	BJCHI	BLA	BR	BRI	BROOK	BSM
BYD	CBG	CEN	CHARAN	CHAYO	CHG	CHOTI	CHOW	CI	CIG	CITY
CIVIL	CMC	CPL	CRANE	CRANE	CRD	CSC	CSP	CV	CWT	DCC
DHOUSE	DITTO	DMT	DOD	DPAINT	DV8	EASON	EFORL	ERW	ESSO	ESTAR
FE	FLOYD	FORTH	FSS	FTE	GBX	GCAP	GENCO	GJS	GTB	GYT
HEMP	HPT	HTC	HUMAN	HYDRO	ICN	IFS	IIG	IMH	INET	INGRS
INSET	INSURE	IRCP	IT	ITD	J	JAS	JCK	JCKH	JMT	JR
KBS	KCAR	KGEN	KIAT	KISS	KK	KOOL	KTIS	KUMWEL	KUN	KWC
KWM	L&E	LDC	LEO	LH	LHK	M	MATCH	MBAX	MEGA	META
MFC	MGT	MICRO	MILL	MITSUB	MK	MODERN	MTI	NATION	NCAP	NCH
NDR	NETBAY	NEX	NINE	NNCL	NOVA	NPK	NRF	NTV	NUSA	NWR
OCC	OGC	ONEE	PACO	PATO	PB	PICO	PIMO	PIN	PJW	PL
PLE	PM	PMTA	PPP	PPPM	PRAPAT	PRECHA	PRIME	PRIN	PRINC	PROEN
PROS	PROUD	PSG	PSTC	PT	PTC	QLT	RCL	RICHY	RJH	ROJNA
RPC	RT	RWI	SA	SA	SABUY	SAK	SALEE	SAMCO	SANKO	SAPPE
SAWAD	SCAP	SCI	SCP	SE	SECURE	SFLEX	SFP	SFT	SGP	SIAM
SINGER	SKE	SKN	SKR	SKY	SLP	SMART	SMD	SMIT	SMT	SNNP
SNP	SO	SPA	SPC	SPCG	SR	SRICHA	SSF	SSP	STANLY	STC
STPI	SUC	SVOA	SVT	SWC	SYNEX	TAE	TAKUNI	TCC	TCM	TFG
TFI	TFM	TGH	TIDLOR	TIPH	TIPH	TITLE	TM	TMC	TMD	TMI
TNL	TNP	TNR	TOG	TPA	TPAC	TPCS	TIPL	TIPL	TPLAS	TPS
TQR	TRITN	TRT	TRU	TRV	TSE	TWP	TVT	UBE	UEC	UKEM
UMI	UOBKH	UP	UPF	UTP	VIBHA	VL	VPO	VRANDA	WGE	WIIK
WIN	WINMED	WORK	WP	XO	YUASA	ZIGA				



A	A5	AI	ALL	ALPHAX	AMC	APP	AQ	AU	B52	BEAUTY
BGT	BLAND	BM	BROCK	BSBM	BTNC	CAZ	CCP	CGD	CMAN	CMO
CMR	CPANEL	CPT	CSR	CTW	D	DCON	EKH	EMC	EP	EVER
F&D	FMT	GIFT	GLOCON	GLORY	GREEN	GSC	GTV	HL	HTECH	IHL
INOX	JAK	JMART	JSP	JUBILE	KASET	KCM	KWI	KYE	LEE	LPH
MATI	M-CHAI	MCS	MDX	MENA	MJD	MORE	MPIC	MUD	NC	NEWS
NFC	NSL	NV	PAF	PEACE	PF	PK	PPM	PRAKIT	PTECH	PTL
RAM	ROCK	RP	RPH	RSP	SIMAT	SISB	SK	SOLAR	SPACK	SPG
SQ	STARK	STECH	SUPER	TC	TCCB	TCJ	TEAM	THE	THMUI	TKC
TNH	TNPC	TOPP	TPCH	TPOLY	TRUBB	TTI	TYCN	UMS	UNIQ	UREKA
VARO	W	WFX	WPH	YGG						

ช่วงคะแนน	สัญลักษณ์	ความหมาย
90 - 100		ดีเลิศ
80 - 89		ดีมาก
70 - 79		ดี
60 - 69		ดีพอใช้
50 - 59		ผ่าน
ต่ำกว่า 50	No logo given	N/A

การเปิดเผยผลการสำรวจของสมาคมส่งเสริมสถาบันกรรมการบริษัทไทย (IOD) ในเรื่องการกำกับดูแลกิจการ (Corporate Governance) นี้ เป็นการดำเนินการตามนโยบายของสำนักงานคณะกรรมการกำกับหลักทรัพย์และตลาดหลักทรัพย์ โดยการสำรวจของ IOD เป็นการสำรวจและประเมินจากข้อมูลของบริษัทจดทะเบียนในตลาดหลักทรัพย์แห่งประเทศไทย และตลาดหลักทรัพย์ เอ็มเอไอ (MAI) ที่มีการเปิดเผยต่อสาธารณะ และเป็นข้อมูลให้ผู้ลงทุนทั่วไปสามารถเข้าถึงได้ ดังนั้น ผลสำรวจดังกล่าวจึงเป็นการนำเสนอในมุมมองของบุคคลภายนอก โดยไม่ได้เป็นการประเมินการปฏิบัติ และไม่ได้มีการใช้ข้อมูลภายในเพื่อการประเมิน ผลสำรวจดังกล่าวเป็นผลการสำรวจ ณ วันที่ปรากฏในรายงานการกำกับดูแลกิจการของบริษัทจดทะเบียนไทยเท่านั้น ดังนั้น ผลการสำรวจจึงอาจเปลี่ยนแปลงได้ภายหลังวันดังกล่าว ทั้งนี้ บริษัทหลักทรัพย์ กรุงศรี พัฒนสิน จำกัด (มหาชน) มิได้ยืนยันหรือรับรองถึงความถูกต้องของผลการสำรวจดังกล่าวแต่อย่างใด

* บริษัทหรือกรรมการหรือผู้บริหารของบริษัทที่มีข่าวด้านกรกำกับดูแลกิจการ เช่น การกระทำความผิดเกี่ยวกับหลักทรัพย์ การทุจริต คอร์รัปชัน เป็นต้น ซึ่งการใช้ข้อมูล CGR ควรตระหนักถึงข่าวดังกล่าวประกอบด้วย อ่านรายละเอียดเพิ่มเติมได้ที่ <http://www.thai-iod.com/en/projects-2.asp>

แหล่งที่มา : <https://market.sec.or.th/public/idisc/th/Ranking/Listed/Issuer>

ANTI-CORRUPTION PROGRESS INDICATOR ข้อมูล ณ วันที่ 7 กรกฎาคม 2565 (ปรับปรุงล่าสุด 09 March 2023)

ได้รับการรับรอง

2S	7UP	ADVANC	AF	AI	AIE	AIRA	AJ	AKP	AMA	AMANAH	AMATA	AMATAV
AP	APCS	AS	ASIAN	ASK	ASP	AWC	AYUD	B	BAFS	BAM	BANPU	BAY
BBL	BCH	BCP	BCPG	BE8	BEC	BEYOND	BGC	BGRIM	BKI	BLA	BPP	BROOK
BRR	BSBM	BTS	BWG	CEN	CENTEL	CFRESH	CGH	CHEWA	CHOTI	CHOW	CIG	CIMBT
CM	CMC	COM7	COTTO	CPALL	CPF	CPI	CPL	CPN	CRC	CSC	DCC	DELTA
DEMCO	DIMET	DRT	DUSIT	EA	EASTW	EGCO	EP	EPG	ERW	ESTAR	ETE	FE
FNS	FPI	FPT	FSMART	FSS	FTE	GBX	GC	GCAP	GEL	GFPT	GGC	GJS
GPI	GPSC	GSTEEL	GULF	GUNKUL	HANA	HARN	HEMP	HENG	HMPRO	HTC	ICC	ICHI
IFS	III	ILINK	INET	INSURE	INTUCH	IRC	IRPC	ITEL	IVL	JKN	JR	K
KASET	KBANK	KBS	KCAR	KCE	KGEN	KGI	KKP	KSL	KTB	KTC	KWI	L&E
LANNA	LH	LHFG	LHK	LPN	LRH	M	MAJOR	MAKRO	MALEE	MATCH	MBAX	MBK
MC	MCOT	META	MFC	MFEC	MILL	MINT	MONO	MOONG	MSC	MST	MTC	MTI
NEP	NINE	NKI	NOBLE	NOK	NSI	NWR	OCC	OGC	ORI	PAP	PATO	PB
PCSGH	PDG	PDJ	PG	PHOL	PK	PL	PLANB	PLANET	PLAT	PM	PPP	PPPM
PPS	PR9	PREB	PRG	PRINC	PRM	PROS	PSH	PSL	PSTC	PT	PTG	PTT
PTTEP	PTTGC	PYLON	Q-CON	QH	QLT	QTC	RABBIT	RATCH	RML	RWI	S&J	SAAM
SABINA	SAPPE	SAT	SC	SCB	SCC	SCCC	SCG	SCGP	SCM	SCN	SEAOIL	SE-ED
SELIC	SENA	SGP	SINGER	SIRI	SITHAI	SKR	SMIT	SMK	SMPC	SNC	SNP	SORKON
SPACK	SPALI	SPC	SPI	SPRC	SRICHA	SSF	SSP	SSSC	SST	STA	STGT	STOWER
SUSCO	SVI	SYMC	SYNTEC	TAE	TAKUNI	TASCO	TCAP	TCMC	TFG	TFI	TFMAMA	TGH
THANI	THCOM	THIP	THRE	THREL	TIDLOR	TIPCO	TISCO	TKS	TKT	TMILL	TMT	TNITY
TNL	TNP	TNR	TOG	TOP	TOPP	TPA	TPCS	TPP	TRU	TSC	TSTE	TSTH
TTA	TTB	TTCL	TU	TVDH	TVI	TVO	TWPC	UBE	UBIS	UEC	UKEM	UOBKH
UPF	UV	VGI	VIH	WACOAL	WHA	WHAUP	WICE	WIJK	XO	YUASA	ZEN	ZIGA

ประกาศเจตนาสมัคร

AH	ALT	APCO	ASW	B52	CHG	CI	CPR	CPW	DDD	DHOUSE	DOHOME	ECF
EKH	ETC	EVER	FLOYD	GLOBAL	ILM	INOX	J	JMART	JMT	JTS	KEX	KUMWEL
LDC	MEGA	NCAP	NOVA	NRF	NUSA	OR	PIMO	PLE	RS	SAK	SIS	SSS
STECH	SUPER	SVT	TKN	TMD	TMI	TQM	TRT	TSI	VARO	VCOM	VIBHA	W

WIN

ระดับ (Level)

ผลการประเมิน

ได้รับการรับรอง (Certified)

การแสดงให้เห็นถึงการนำไปปฏิบัติโดยมีการสอบทานความครบถ้วนเพียงพอของกระบวนการทั้งหมดจากคณะกรรมการตรวจสอบหรือผู้สอบบัญชีที่ ก.ล.ต. ให้ความเห็นชอบ การได้รับการรับรองเป็นสมาชิกแนวร่วมปฏิบัติของภาคเอกชนไทยในการต่อต้านทุจริต หรือได้ผ่านการตรวจสอบเพื่อให้ความเชื่อมั่นอย่างอิสระจากหน่วยงานภายนอก

ประกาศเจตนาสมัคร (Declared)

การแสดงให้เห็นถึงความมุ่งมั่นโดยการประกาศเจตนาสมัครเข้าเป็นแนวร่วมปฏิบัติ (Collective Action Coalition) ของภาคเอกชนไทยในการต่อต้านทุจริต

การเปิดเผยผลการประเมินดัชนีชี้วัดความคืบหน้าการป้องกันการมีส่วนเกี่ยวข้องกับการทุจริตคอร์รัปชัน (Anti-Corruption Progress Indicators) ของบริษัทจดทะเบียนในตลาดหลักทรัพย์แห่งประเทศไทยซึ่งจัดทำโดยสถาบันไทยพัฒน์นี้ เป็นการดำเนินการตามนโยบายและตามแผนพัฒนาความยั่งยืนสำหรับบริษัทจดทะเบียนของสำนักงานคณะกรรมการกำกับหลักทรัพย์และตลาดหลักทรัพย์ โดยผลการประเมินดังกล่าวของสถาบันไทยพัฒน์ อาศัยข้อมูลที่ได้รับจากบริษัทจดทะเบียนตามที่บริษัทจดทะเบียนได้ระบุในแบบแสดงข้อมูลเพื่อการประเมิน Anti-Corruption ซึ่งได้อ้างอิงข้อมูลมาจากแบบแสดงรายการข้อมูลประจำปี (แบบ 56-1) รายงานประจำปี (แบบ 56-2) หรือในเอกสารและหรือรายงานอื่นที่เกี่ยวข้องของบริษัทจดทะเบียนนั้น แล้วแต่กรณี ดังนั้น ผลการประเมินดังกล่าวจึงเป็นการนำเสนอในมุมมองของสถาบันไทยพัฒน์ซึ่งเป็นบุคคลภายนอก โดยมีได้เป็นการประเมินการปฏิบัติของบริษัทจดทะเบียนในตลาดหลักทรัพย์แห่งประเทศไทย และมีได้ใช้ข้อมูลภายในเพื่อการประเมิน

เนื่องจากผลการประเมินดังกล่าวเป็นเพียงผลการประเมิน ณ วันที่ปรากฏในผลการประเมินเท่านั้น ดังนั้น ผลการประเมินจึงอาจเปลี่ยนแปลงได้ภายหลังวันดังกล่าว หรือเมื่อข้อมูลที่เกี่ยวข้องมีการเปลี่ยนแปลง ทั้งนี้ บริษัทหลักทรัพย์ กรุงศรี พัฒนสิน จำกัด (มหาชน) มิได้ยืนยัน ตรวจสอบ หรือรับรองความถูกต้องครบถ้วนของผลการประเมินดังกล่าวแต่อย่างใด

แหล่งที่มา : <https://market.sec.or.th/public/idisc/th/Ranking/Listed/Issuer>